

HEDENGRAN

MAISON D'ESKILSTUNA

PRIX-COURANT

de

CANIFS ARTISTIQUES

RASOIRS SUPÉRIEURES

CISEAUX DE LUXE

ETC. ETC.

de

1^{ères} Marques d'Eskestuna, Suède



Ur KB:s samlingar

Digitaliserad år 2013



National Library
of Sweden

MAISON D'ESKILSTUNA

M. KINDAL

11 Avenue de l'Opéra

PARIS.

HEDENGRAN

MAISON D'ESKILSTUNA

PRIX-COURANT

de

CANIFS ARTISTIQUES

RASOIRS SUPÉRIEURES

CISEAUX DE LUXE

ETC. ETC.

de

1^{ères} Marques d'Esquilstuna, Suède

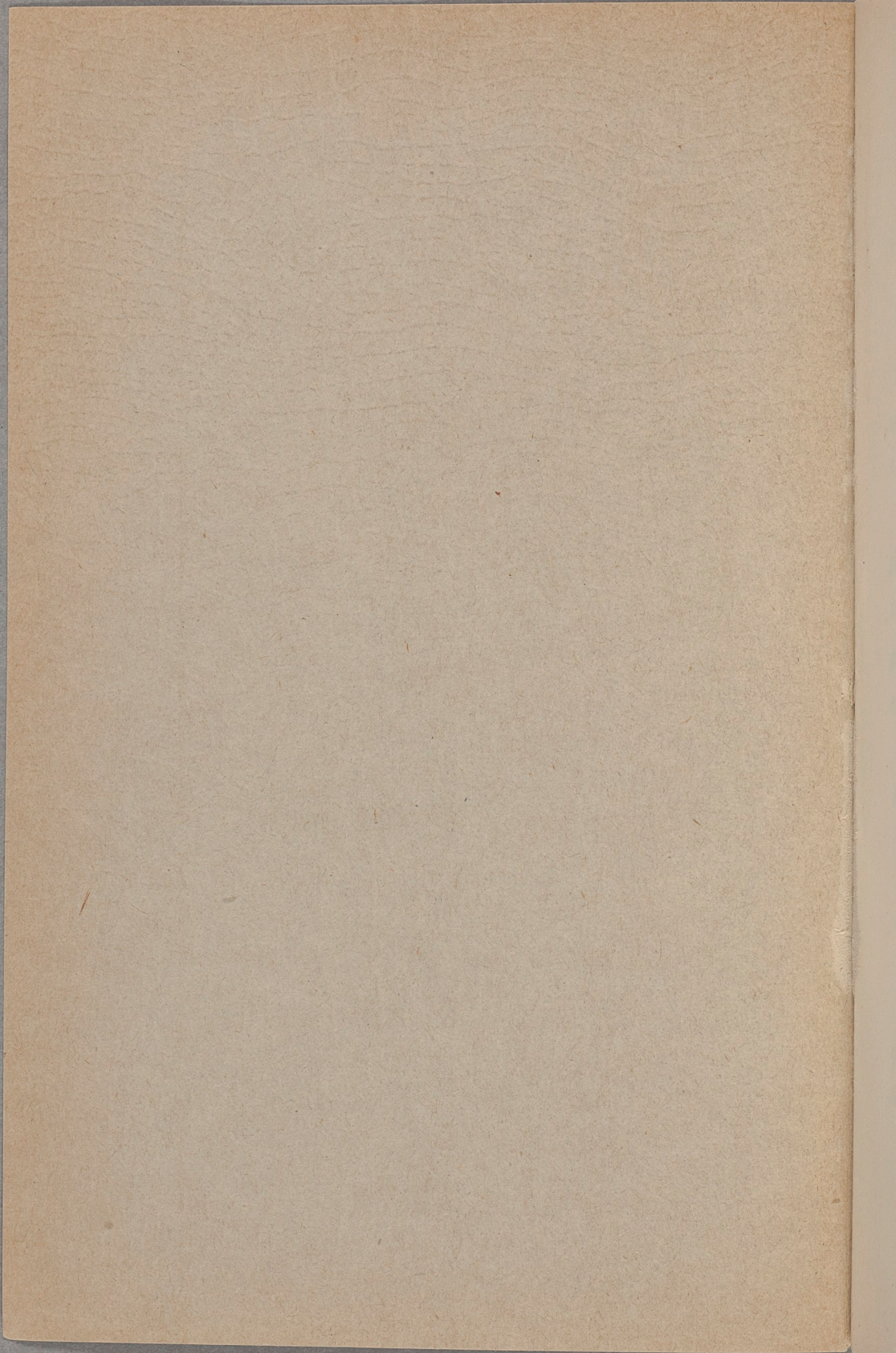


MAISON D'ESKILSTUNA

M. KINDAL

11 Avenue de l'Opéra

PARIS.



Maison d'Eskilstuna ©

PRIX-COURANT

DE

CANIFS ARTISTIQUES

RASOIRS SUPÉRIEURES

CISEAUX DE LUXE

ETC. ETC.

DE

1^{ÈRES} MARQUES D'ESKILSTUNA, SUÈDE

MARQUE DE GARANTIE



MAISON D'ESKILSTUNA

M. KINDAL

11, AVENUE DE L'OPÉRA

PARIS

SEUL DÉPOSITAIRE POUR LA FRANCE DE:

M. M. HEDENGRAN & SON, ESKILSTUNA, SUÈDE

C. V. HELJESTRAND, —»— —»—

ETC. ETC.

Maison d'Eskestuna

PRIX-COURANT

DE

CANIFS ARTISTIQUES

RASOIRS SUPERIEURES

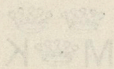
CISEAUX DE LUXE

ETC. ETC.

DE

MARQUES D'ESKESTUNA. SUÈDE

MARQUE DE GARANTIE



MAISON D'ESKESTUNA

M. KINDAL

11, AVENUE DE L'OPERA

PARIS

SEUL DEPOSITAIRE POUR LA FRANCE DE

M. M. HEDENGRAN & SON, ESKESTUNA, SUÈDE

C. V. HELLESTRAND,

ETC. ETC.

M M

Nous avons l'honneur de porter votre attention sur quelques articles des grandes marques de la coutellerie suédoise.

Tous les objets portés au présent catalogue sont fabriqués du meilleur acier suédois (le plus pur du monde). Les lames sont forgées à la main et nous donnons la plus formelle garantie qu'ils sont d'une qualité absolument supérieure.

Nos prix sont les mêmes que ceux cotés à Stockholm et Göteborg sans aucune majoration.

Maison d'Eskilstuna

M. Kindal.


Pour éviter la contrefaçon et la fraude tous nos canifs et rasoirs portent, en plus du nom du fabricant la marque de notre garantie:



Maison d'Eskilstuna

Canifs

de la Maison Hedengran & Son Eskilstuna.

Marque de garantie: 

Les lames de nos canifs sont entièrement fabriquées à la main et du plus pur acier de Suède. Leur bonne qualité et leur soigneuse exécution sont formellement garanties.

Avec leur manche en acier et leur peu d'épaisseur, environ la moitié d'un canif ordinaire, ils ont un aspect gracieux et plein d'originalité. De plus, très légers et surtout faciles à porter dans la poche; les petits modèles (7 et 48), se mettent même de préférence dans le porte-monnaie. Mais malgré leur apparence fragile ils sont très robustes et d'une rigidité à toute épreuve. Le fil, comme tranchant et résistance est incomparable et la finesse d'exécution en fait de véritables objets de luxe.

Les manches dessinés à la main et gravés en creux par des artistes spéciaux se font soit nickelés, bleuis et dorés, or sur émail noir etc. L'effet obtenu est très artistique et la gravure est ineffaçable étant en creux.

Les manches gravés or sur fond émail ainsi que les nickelés sont, en outre, inaccessibles à la rouille.

La dorure est faite à l'or pur et fixée au feu pour rendre son adhérence parfaite.

11, Avenue de l'Opéra, Paris

Maison d'Eskilstuna

Pour les canifs gravés or, une belle gaine en peau de daim souple, doublée, avec fermoirs à boules est délivrée gracieusement.

Les canifs annoncés au catalogue avec la rubrique «manches armoriés», sont aux armes de Suède, mais ils peuvent être faits sans augmentation de prix aux armes de n'importe quelle autre nation.

Pour armes de noblesse, ajouter deux francs aux prix marqués.

Nous nous chargeons également moyennant un supplément de un franc 50 d'exécuter la **signature en fac-simile** ou le monogramme de l'acheteur. (Voir la planche en couleurs.) Un délai d'un mois est demandé pour tous les canifs de commande.

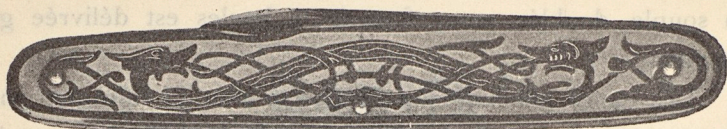
Prière de bien spécifier en commandant le N^o du catalogue, le nombre de lames, la qualité du manche et si les canifs gravés or doivent être bleuis et dorés ou or, émail noir.

Nous croyons utile de faire remarquer qu'en plus de notre garantie et de celle de M. M. Hedengran & Son ces derniers se chargent, par notre entremise de la réparation de leurs canifs, endommagés soit accidentellement soit par faute du porteur, notamment de remettre de nouvelles lames en même temps que l'affilage des autres lames du même canif.

Cet avantage, **que nous sommes les seuls à offrir**, est **exclusivement réservé aux canifs de leur fabrication et vendus par nous.**

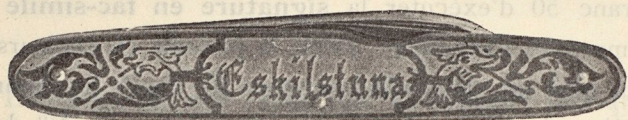
11, Avenue de l'Opéra, Paris

Maison d'Eskilstuna



N° 1. Canif 3 lames

Manches acier, nickelés, gravés en creux Prix Fr. 4.50



N° 2. Canif 2 lames

Manches acier, nickelés, gravés Prix Fr. 2.75

Le même 3 lames

- »— —»— gravés, bleuis et dorés. Gaine com-
prise » » 7.50
- »— ivoire. Monture argentée » » 4.—
- »— écaille » » 6.75



N° 4. Canif 2 lames

Manches acier, nickelés, gravés Prix Fr. 2.40

- »— ivoire » » 2.50

11, Avenue de l'Opéra, Paris

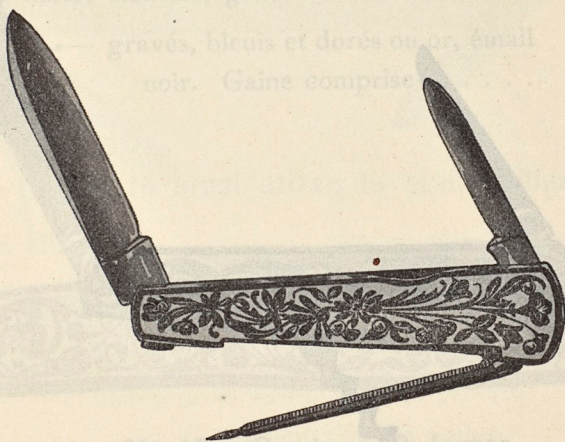
Maison d'Eskilstuna



N° 4A. Canif 2 lames

Manches acier, nickelés, gravés Prix Fr. 2.—

—»— —»— gravés, bleuis et dorés. Gaine comprise » » 5.50



N° 7. Canif 2 lames et lime à ongles

Manches acier, nickelés, gravés en creux Prix Fr. 4.50

—»— —»— gravés, bleuis et dorés ou or, émail noir. Gaine comprise » » 7.75

11, Avenue de l'Opéra, Paris

Maison d'Eskilstuna

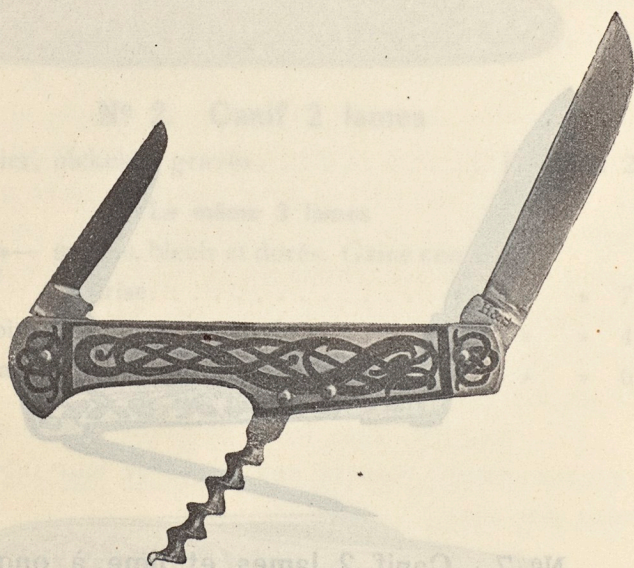


N° 12. Canif 2 lames

Manches acier, nickelés, gravés Prix Fr. 2.25

Le même 3 lames

—»— —»— gravés, bleuis et dorés. Gaine
comprise » » 6.25



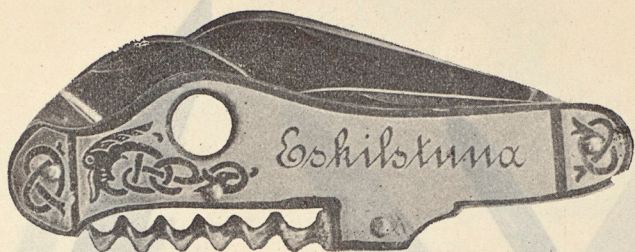
N° 13. Canif 2 lames et tire-bouchon

Manches acier, nickelés, gravés en creux Prix Fr. 3.25

—»— —»— gravés, bleuis et dorés ou or, émail
noir. Gaine comprise » » 6.50

11, Avenue de l'Opéra, Paris

Maison d'Eskilstuna

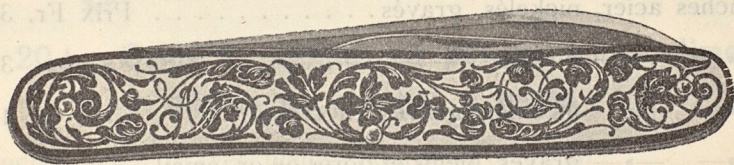


**N° 17. Couteau 2 lames, tire-bouchon coupe cigare
et crochet à champagne**

(se fait avec ou sans anneau):

Manches acier, nickelés, gravés en creux Prix Fr. 5.75

— » — — » — gravés, bleuis et dorés ou or, émail
noir. Gaine comprise » » 10.25

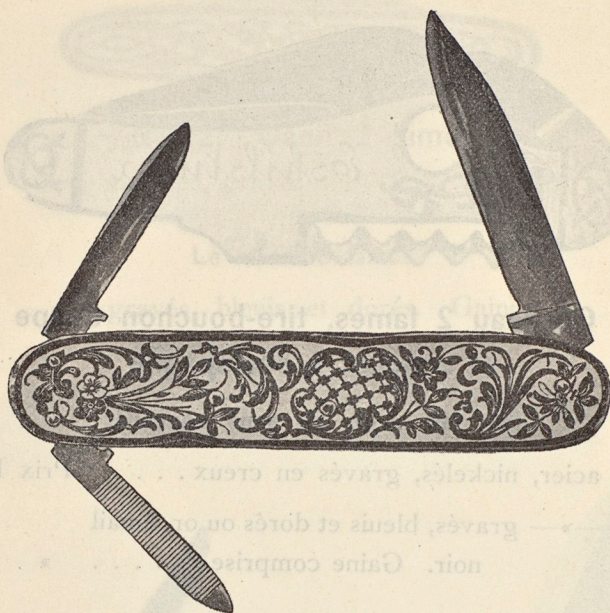


N° 18. Couteau 2 lames

Manches acier, gravés or, émail noir. Gaine-
prise Prix Fr. 8.50

11, Avenue de l'Opéra, Paris

Maison d'Eskilstuna

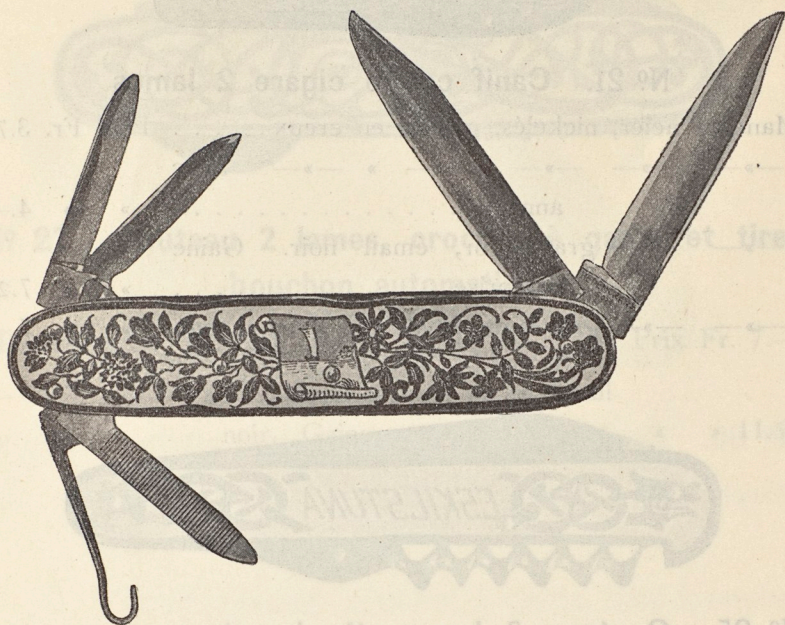


N° 20. Canif grande et petite lame et lime à ongles

Manches acier, nickelés, gravés	Prix Fr.	3.25
—»— —»— bleuis, —»—	» »	3.60
—»— —»— nickelés, gravés en creux	» »	4.—
—»— —»— gravés, bleuis et dorés ou or, émail noir. Gaine comprise	» »	8.—
—»— —»— gravés, bleuis et dorés ou or, émail noir, armoriés. Gaine comprise	» »	9.25
—»— nacre	» »	6.50
—»— écaille	» »	6.50

11, Avenue de l'Opéra, Paris

Maison d'Eskestuna



N° 20 A. Canif 2 grandes, 2 petites lames, lime à ongles et crochet à gants

Manches acier, gravés, bleuis et dorés ou or, émail noir. Gaine comprise Prix Fr. 10.—

—»— —»— gravés, bleuis et dorés ou or, émail noir, armoriés. Gaine comprise » » 11.75

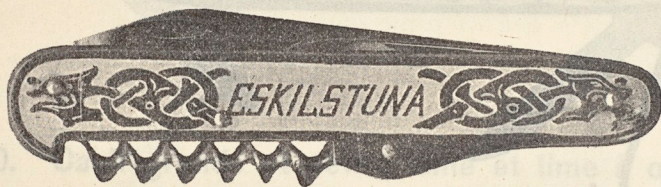
11, Avenue de l'Opéra, Paris

Maison d'Eskestuna



N° 21. Canif coupe cigare 2 lames

Manches acier, nickelés, gravés en creux	Prix Fr.	3.75
—»— —»— —»— —»— » —»— avec		
anneau	» »	4.—
—»— —»— gravés or, émail noir. Gaine		
comprise	» »	7.25
—»— —»— gravés or, émail noir, avec anneau	» »	7.—



N° 25. Couteau 2 lames, tire-bouchon et crochet à champagne

Manches acier, nickelés, gravés en creux Prix Fr. 5.—

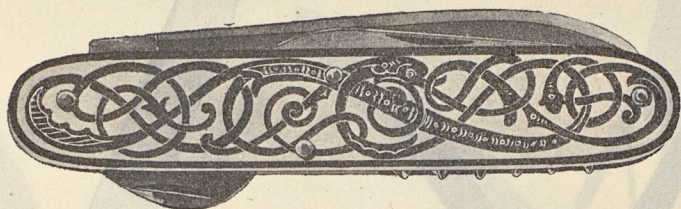


N° 25A. Couteau 2 lames et tire-bouchon

Manches acier, nickelés, gravés Prix Fr. 2.75

11, Avenue de l'Opéra, Paris

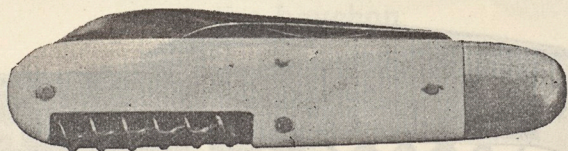
Maison d'Eskilstuna



N° 27. Couteau 2 lames, crochet à gants et tire-bouchon automatique

Manches acier, nickelés, gravés en creux Prix Fr. 7.—

—»— —»— gravés, bleuis et dorés ou or, émail
noir. Gaine comprise » » 11.50

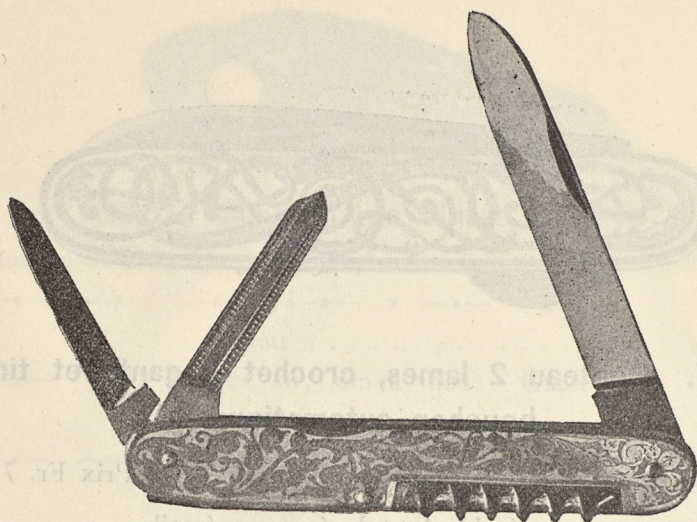


N° 29. Couteau 2 lames et tire-bouchon

Manches en nacre, monture argenté Prix Fr. 6.50

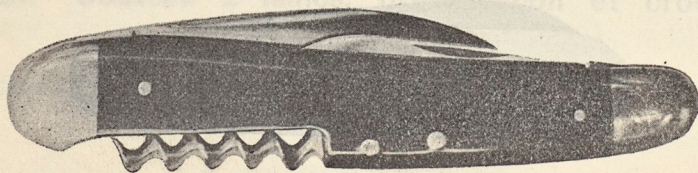
11, Avenue de l'Opéra, Paris

Maison d'Eskestuna



N° 30. Canif 2 lames, lime à ongles et tire-bouchon

Manches acier, nickelés, gravés en creux Prix Fr. 4.75

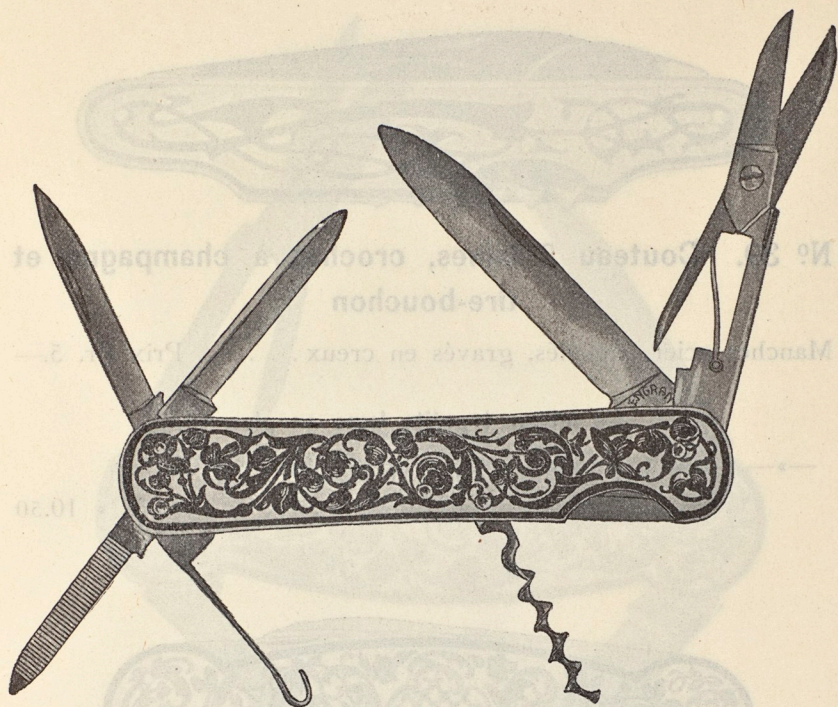


N° 32. Couteau 2 lames et tire-bouchon

Manches en corne, monture argentée Prix Fr. 4.50

11, Avenue de l'Opéra, Paris

Masion d'Eskestuna



**N° 37. Canif 3 lames, crochet à gants, lime à ongles
et tire-bouchon**

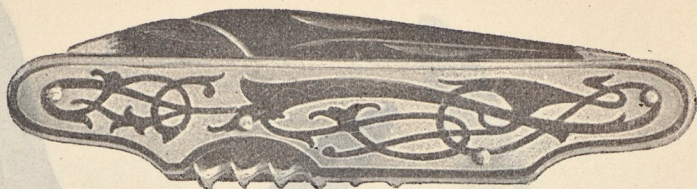
Manches acier, gravés, bleuis et dorés ou or, émail
noir. Gaine comprise Prix Fr. 11.—

Le même avec ciseaux

- | | | | | | |
|-----|-----|--|---|---|-------|
| —»— | —»— | gravés, bleuis et dorés ou or, émail
noir. Gaine comprise | » | » | 20.75 |
| —»— | —»— | gravés, bleuis et dorés ou or, émail
noir, armoriés. Gaine comprise | » | » | 22.50 |

11, Avenue de l'Opéra, Paris

Maison d'Eskilstuna

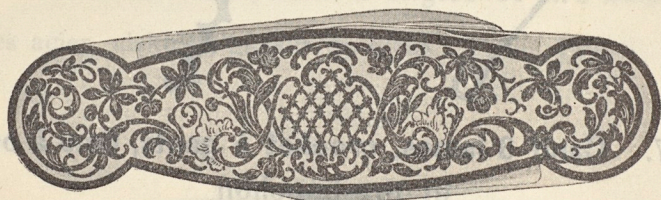


**N° 39. Couteau 2 lames, crochet à champagne et
tire-bouchon**

Manches acier, nickelés, gravés en creux Prix Fr. 5.—

Le même, 1 petite lame en plus

—»— —»— gravés or, émail noir. Gaine com-
prise. » » 10.50



**N° 46. Canif 1 grande et 2 petites lames ou grande
et petite lame et lime à ongles**

Manches acier, nickelés, gravés. Prix Fr. 4.—

—»— —»— —»— —»— en creux. » » 4.75

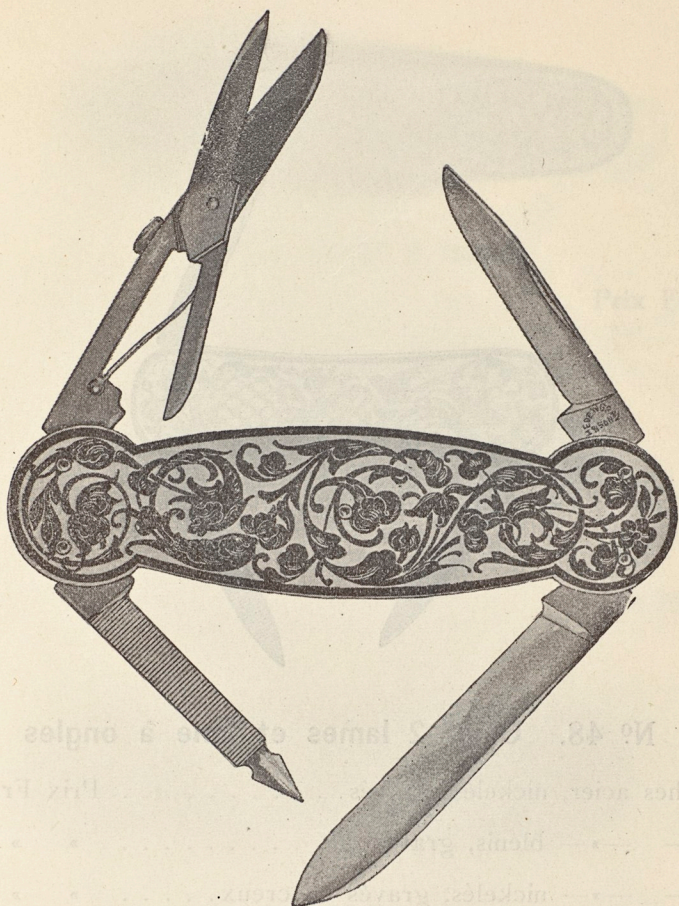
—»— —»— —»— —»— » avec vue » » 5.—

—»— —»— gravés, bleuis et dorés ou or, émail
noir. Gaine comprise. » » 9.50

—»— —»— gravés, bleuis et dorés ou or, émail
noir, armoriés. Gaine comprise » » 11.—

11, Avenue de l'Opéra, Paris

Maison d'Eskilstuna



Le même, 1 grande, 1 petite lame, lime à ongles et ciseaux

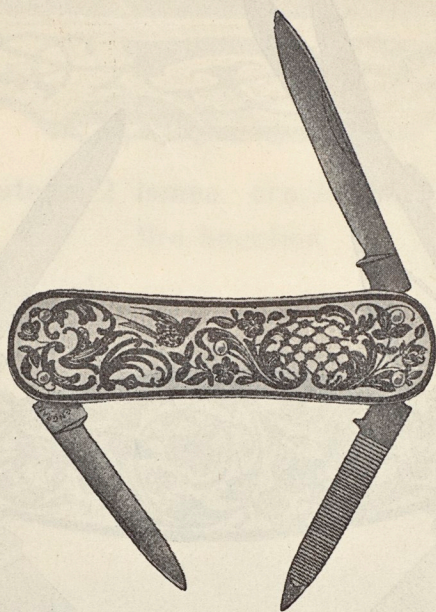
Manches acier, nickelés, gravés en creux Prix Fr. 14.—

—»— —»— gravés, bleuis et dorés ou or, émail
noir. Gaine comprise » » 18.50

—»— —»— gravés, bleuis et dorés ou or, émail
noir, armoriés. Gaine comprise » » 19.75

11, Avenue de l'Opéra, Paris

Maison d'Eskilstuna

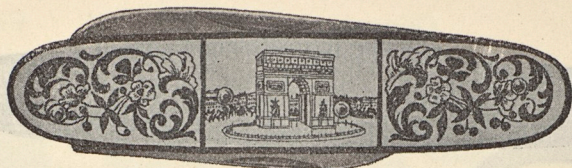


N° 48. Canif 2 lames et lime à ongles

Manches acier, nickelés, gravés	Prix Fr.	2.60
—»— —»— bleuis, gravés	» »	2.90
—»— —»— nickelés, gravés en creux	» »	3.—
—»— —»— gravés, bleuis et dorés ou or, émail noir. Gaine comprise	» »	6.75
—»— —»— gravés, bleuis et dorés ou or, émail noir, armoriés. Gaine comprise	» »	8.—

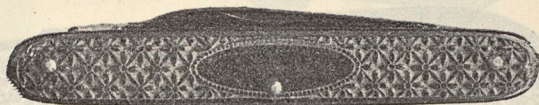
11, Avenue de l'Opéra, Paris

Maison d'Eskestuna



N° 51. Canif 2 lames

Manches acier, nickelés, gravés avec vue Prix Fr. 2.25



N° 52. Canif 2 lames

Manches acier, frappés, bleu et jaune Prix Fr. 2.40



N° 53. Canif 3 lames et lime à ongles

Manches acier, nickelés, gravés Prix Fr. 3.75

—»— —»— bleuis, gravés » » 4.25

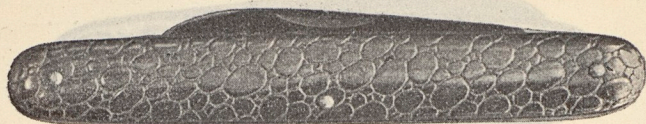
—»— —»— nickelés, gravés en creux » » 4.50

—»— —»— gravés, bleuis et dorés ou or, émail
noir. Gaine comprise » » 9.25

—»— —»— gravés, bleuis et dorés ou or,
émail noir, armoriés. Gaine
comprise » » 10.75

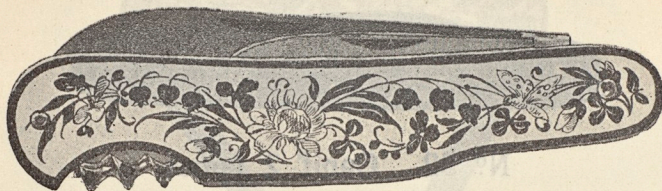
11, Avenue de l'Opéra, Paris

Maison d'Eskestuna



N° 54. Canif 2 lames

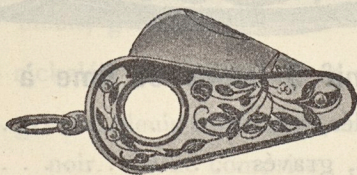
Manches acier, frappés, bleu et jaune Prix Fr. 3.—



N° 57. Couteau 2 lames et tire-bouchon

Manches acier, nickelés, gravés Prix Fr. 2.75

—»— corne, monture argentée » » 2.50



Coupe cigare-canif

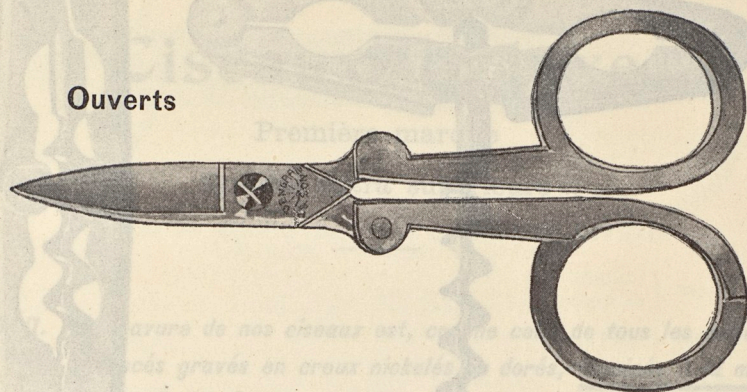
Manches acier, nickelés, gravés Prix Fr. 1.75

—»— —»— —»— —»— en creux » » 2.25

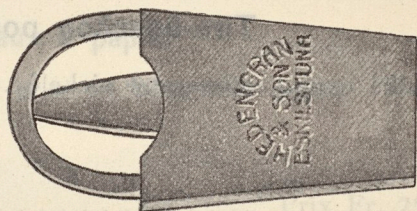
—»— —»— gravés, bleuis et dorés ou or,
émail noir » » 3.75

11, Avenue de l'Opéra, Paris

Maison d'Eskilstuna



Ouverts



Fermés, dans l'étui

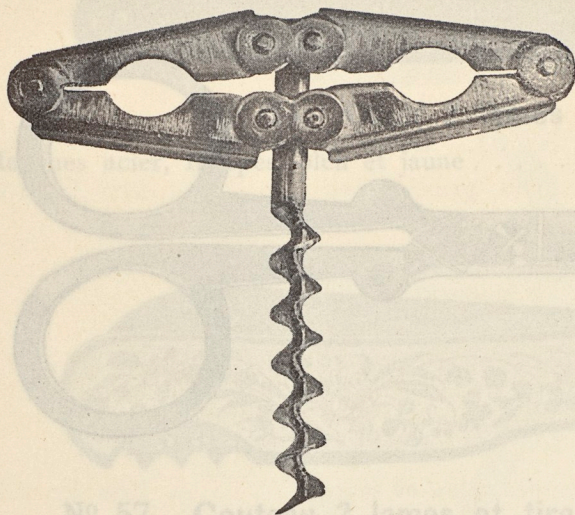
Ciseaux pliants pour la poche

Entièrement nickelés Prix Fr. 3.—

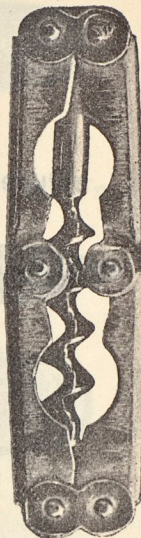
11, Avenue de l'Opéra, Paris

Maison d'Eskilstuna

Ouvert



Fermé



Tire-bouchon pour voyage

Qualité extra, entièrement nickelé Prix Fr. 1.75



Pince pour portefeuille

Deux grandeurs: 93 et 108 m/m

Gravé et nickelé Prix Fr. 1.75

Gravé en creux et nickelé » » 2.25

11, Avenue de l'Opéra, Paris

Ciseaux de luxe

Première marque

Qualité extra supérieure

Nota. La gravure de nos ciseaux est, comme celle de tous les articles annoncés gravés en creux nickelés ou dorés, dessinée à la main et non imprimée.

Ciseaux à papier

Gravés or, émail noir ou bleuis et dorés

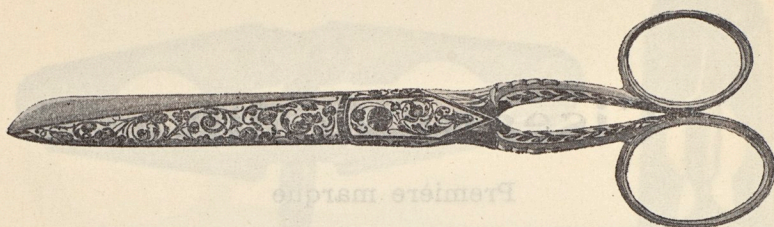
or et noir	bleuis et dorés		
N ^o 300.	301.	300 m/m	Prix Fr. 25.—
N ^o 303.	304.	275 m/m	» » 22.75
N ^o 306.	307.	250 m/m	» » 20.25

Gravés en creux nickelés

N ^o 302.	300 m/m	Prix Fr. 16.75
N ^o 305.	275 m/m	» » 14.75
N ^o 308.	250 m/m	» » 12.50

11, Avenue de l'Opéra, Paris

Maison d'Eskilstuna



Gravés or, émail noir ou bleuis et dorés

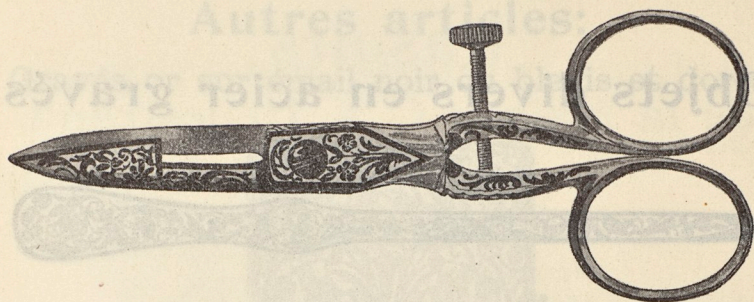
or et noir	bleuis et dorés		Prix Fr.
N ^o 309.	310.	200 m/m	16.25
N ^o 312.	313.	175 m/m	13.25
N ^o 315.	316.	150 m/m	11.50
N ^o 318.	319.	125 m/m	10.75

Gravés en creux nickelés

N ^o 311.	200 m/m	Prix Fr.	11.—
N ^o 314.	175 m/m	»	9.—
N ^o 317.	150 m/m	»	7.50
N ^o 320.	125 m/m	»	7.—

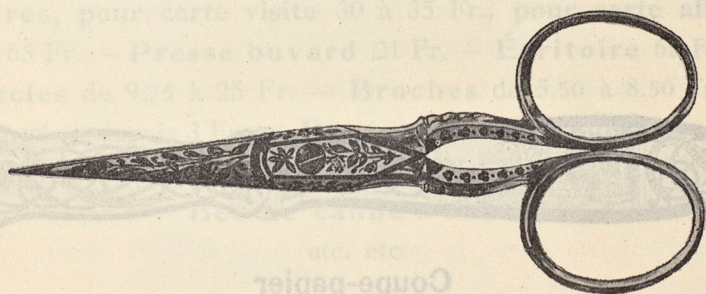
11, Avenue de l'Opéra, Paris

Maison d'Eskestuna



Ciseaux à boutonnières

- N^o 321 Gravés or, émail noir, N^o 322 bleuis et dorés Prix Fr. 10.75
N^o 323 Gravés en creux nickelés » » 7.—



Ciseaux à broder

- N^o 324 Gravés or, émail noir, N^o 325 bleuis et dorés Prix Fr. 7.50
N^o 326 Gravés en creux nickelés » » 5.50

11, Avenue de l'Opéra, Paris

Objets divers en acier gravés

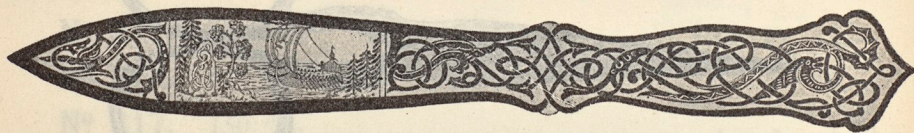


Ouvre-lettre

longueur 200 m/m

Gravé, bleui et doré ou or, émail noir. Prix Fr. 7.50

—»— —»— » —»— » » —»— » , armorié » » 8.—



Coupe-papier

longueur 240 m/m

Gravé, nickelé avec vue Prix Fr. 3.75

11, Avenue de l'Opéra, Paris

Autres articles:

Gravés or sur émail noir ou bleuis et dorés



Étui à cigarettes depuis 32 à 42 Fr.

Coupe-papier 13.50 à 21 Fr. — **Règles** depuis 22 Fr. —

Cadres, pour carte visite 30 à 35 Fr., **pour carte album**
50 à 65 Fr. — **Presse buvard** 21 Fr. — **Écritoire** 65 Fr. —

Boucles de 9.75 à 25 Fr. — **Broches** de 5.50 à 8.50 Fr. —

Épingles depuis 3 Fr. — **Boutons pour manchettes** de
7.25 à 8.50 Fr. — **Poignards** de 20 à 42 Fr. —

Bec de canne à 25 Fr.
etc. etc.



Nous tenons un très grand choix de **couteaux à gaines** ainsi
que de **poignards** en tous genres et à tous prix.

Sur commande ces articles peuvent être livrés avec des
monogrammes ou armes privées.

11, Avenue de l'Opéra, Paris

Maison d'Eskilstuna

Rasoirs
de la Maison C. V. Heljestrand,
Eskilstuna.

Marque de garantie:  M  K

Les lames de tous nos rasoirs sont garanties faites du meilleur acier suédois et ont une trempe et un fini parfaits.

Ils sont tout prêts à être utilisés et gardent sous la condition d'un bon entretien (passer chaque fois sur un bon cuir après s'en être servi) leur tranchant et la finesse de leur fil bien plus longtemps que tout les autres rasoirs tant suédois qu'étrangers d'une fabrication moins soignée et d'un acier moins pur.

Nous attirons tout spécialement votre attention sur nos rasoirs "Extra" Nos 1 à 6.

Ces rasoirs, soigneusement entretenus n'ont jamais besoin de repassage et gardent indéfiniment l'extrême finesse de leur fil n'irritant pas même la peau la plus délicate et allant indifféremment à toutes les barbes.

Nous les recommandons particulièrement.

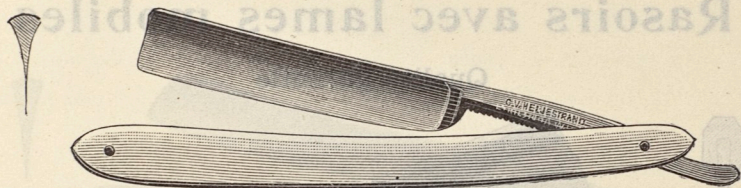
11, Avenue de l'Opéra, Paris

Rasoirs entièrement évidés

Qualité **extra**, garantis comme les meilleurs qui
peuvent être fabriqués

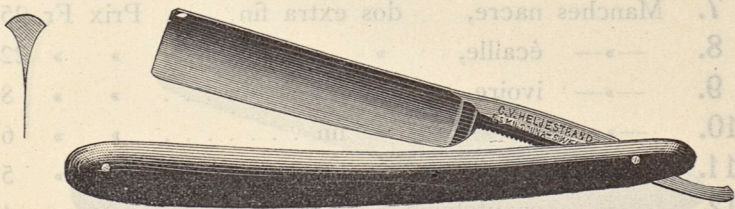
Conviennent à toutes les barbes

N'ont jamais besoin de repassage sur pierre



N° 1. Extra. Lame très légère, Manches ivoire. . Prix Fr. 6.50

N° 2. —»— —»— —»— —»— —»— caoutchouc » » 5.50

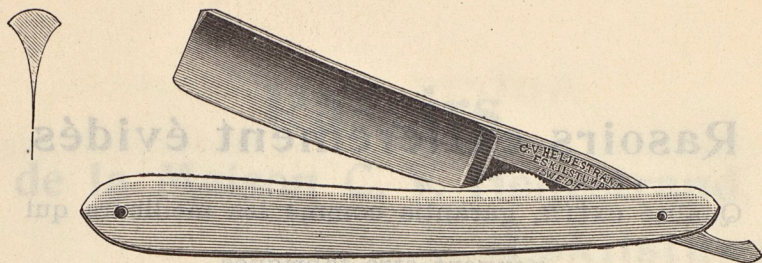


N° 3. Extra. Lame légère, Manches ivoire . . . Prix Fr. 6.50

N° 4. —»— —»— —»— —»— caoutchouc » » 5.50

11, Avenue de l'Opéra, Paris

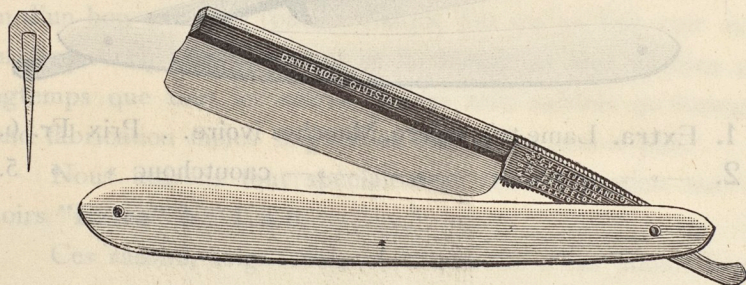
Maison d'Eskestuna



- N^o 5. Extra. Lame moyenne. Manches ivoire Prix Fr. 8.—
 N^o 6. —»— —»— —»— —»— corne » » 7.—

Rasoirs avec lames mobiles

Qualité garantie



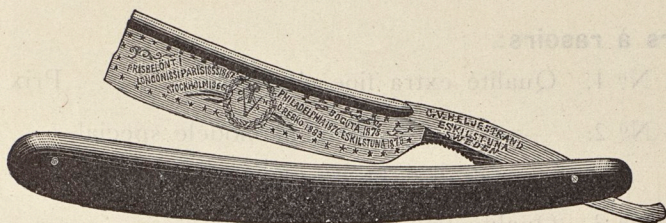
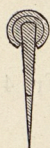
- | | | | |
|--------------------|----------------------------|----------------------|---------------|
| N ^o 7. | Manches nacre, | dos extra fin. . . . | Prix Fr. 25.— |
| N ^o 8. | —»— écaille, | » » » | » » 22.50 |
| N ^o 9. | —»— ivoire, | » » » | » » 8.50 |
| N ^o 10. | —»— —»— | » fin | » » 6.25 |
| N ^o 11. | —»— corne, | » » | » » 5.25 |
| N ^o 12. | —»— caoutchouc, | » » | » » 4.— |
| N ^o 13. | —»— —»— | demifin. | » » 3.60 |
| | Lames de rechange. | » » | » » 2.— |

11, Avenue de l'Opéra, Paris

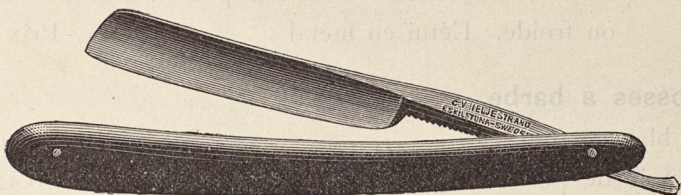
Maison d'Eskilstuna

Rasoirs divers modèles

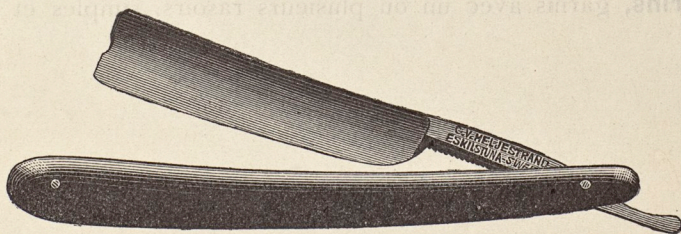
Qualité garantie



N° 14. Manches en caoutchouc Prix Fr. 2.50



N° 15. Concave. Manches en caoutchouc . . Prix Fr. 4.—



N° 16. Évidé. Manches en caoutchouc Prix Fr. 3.25

11, Avenue de l'Opéra, Paris

Maison d'Eskestuna

Accessoires

Cuir à rasoirs:

- Cuir N° 1. Qualité extra fine, étui cuir Prix Fr. 4.—
» N° 2. —»— —»—, bombé, modèle special
pour les rasoirs évidés, étui cuir . » » 3.25
» N° 3. Qualité fine, étui simili-cuir » » 2.—

Savon à barbe de H. Gahn à Upsala, Suède, absolument neutre. N'irrite pas la peau. La mousse ne sèche pas. Facilite à se raser. Peut s'employer avec de l'eau tiède ou froide. L'étui en métal Prix Fr. 0.90

Brosses à barbe

- En blaireau pur depuis Fr. 1.60 à 5.—
En soie de porc » » 0.45 à 2.25

Gaines en peau de daim fermoir boule. Ne se vendent qu'avec rasoirs Prix Fr. 0.75

Ecrins, garnis avec un ou plusieurs rasoirs, simples et de luxe.

11, Avenue de l'Opéra, Paris

Fr. 4.—

» 3.25

» 2.—

olument

che pas.

au tiède

Fr. 0.90

à 5.—

à 2.25

vendent

Fr. 0.75

le luxe.

IMPRIMÉ

par

N. J. GUMPERT
1899.

GOTHEMBOURG

SUÈDE.