

*affärsd.  
1870-7  
500 ler  
glas (porst  
gustafsberg*

TILLÄGG

TILL

# Gustafsbergs Porslinsfabriks

ÅR 1885 UTGIFNA

**PRIS-KURANT.**

Ur KB:s samlingar

Digitaliserad år 2013

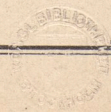


National Library  
of Sweden

STOCKHOLM

IVAR HÆGGSTRÖMS BOKTRYCKERI

1887.



*affärsd.  
1870-  
500 ler  
glas (porst  
gustafsberg*

TILLÄGG

TILL

Gustafsbergs Porslinsfabriks

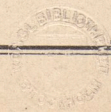
ÅR 1885 UTGIFNA

**PRIS-KURANT.**

1887.

*1885*

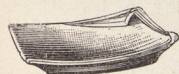
STOCKHOLM  
IVAR HÆGGSTRÖMS BOKTRYCKERI  
1887.





# STYCKEGODS.

## CIGARRASK.



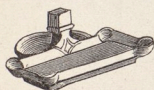
*T-modell*, med guldränder, Wira-reglor... f. st.  
 » *emaljm.*, rikt dekorerad med blommor och guld .....



*U-modell*, Majolika .....

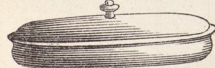


*V-modell*, Emalj målad .....



*X-modell*, (samt Tändsticksställ) *hvit* .....  
 » Dekorerad med guld .....

## TANDBORSTASK.

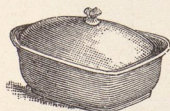


*D-modell*, Gul massa, tryckt och målad, Chinesiskt mönster ..... f. st.  
 » *hvit*, tryckt, Flytande blå, Chinesiskt mönster eller Yokohama .....

*D-modell*, *hvit*, tryckt, Flytande blå, Chinesiskt mönster eller Yokohama, med guldstoffering .....

» » *emaljm.*, med blommor, i flera rika och smakfulla mönster .....

## TVÅLASK.



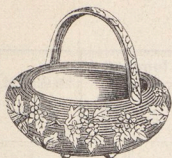
*D-modell*, Gul massa, tryckt och målad, Chinesiskt mönster ..... f. st.  
 » *hvit*, tryckt, Flytande blå, Chinesiskt mönster eller Yokohama .....

» » tryckt, Flytande blå, Chinesiskt mönster eller Yokohama, med guldstoffering .....

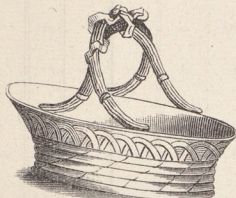
» » *emaljm.*, med blommor, i flera rika och smakfulla mönster .....

Innehåll i		Ordinärt gods.		Fint porslin, s. k. Ironstone China.	
Knr.	Liter.	Krona	ö.	Krona	ö.
—	—	—	—	—	90
—	—	—	—	1	25
—	—	1	—	—	—
—	—	—	—	1	—
—	—	—	—	1	25
—	—	—	—	2	—
—	—	—	—	2	75
—	—	—	—	1	50
—	—	—	—	2	50
—	—	—	—	2	—
—	—	—	—	2	75
—	—	—	—	2	—
—	—	—	—	2	50
—	—	—	—	2	—

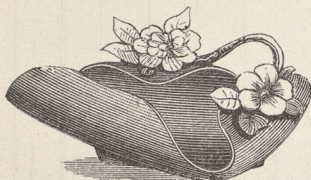
## BLOMKORG.



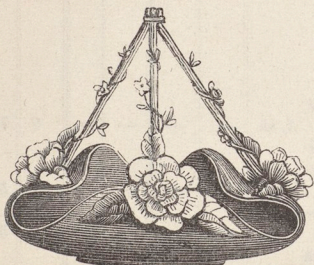
*A-mod.*, rund, med upphöjda blommor, målad, Moss Majolika ..... f. st.



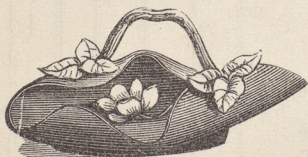
*B-mod.*, oval, med upphöjda blommor, målad, Moss Majolika .....



*C-mod.*, N:o 1, med upphöjda blommor, målad, Moss Majolika ... »  
» N:o 2, med upphöjda blommor, målad, Moss Majolika ... »  
» N:o 3, med upphöjda blommor, målad, Moss Majolika ... »



*D-mod.*, N:o 1, med upphöjda blommor, målad, Moss Majolika ... »  
» N:o 2, med upphöjda blommor, målad, Moss Majolika ... »  
» N:o 3, med upphöjda blommor, målad, Moss Majolika ... »



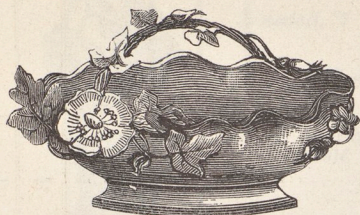
*E-mod.*, N:o 1, med upphöjda blommor, målad, Moss Majolika ... »  
» N:o 2, med upphöjda blommor, målad, Moss Majolika ... »  
» N:o 3, med upphöjda blommor, målad, Moss Majolika ... »



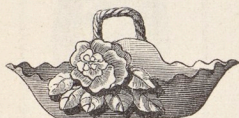
*F-mod.*, oval, med upphöjda blommor, målad, Moss Majolika ... »

Innehåll i		Ordinärt gods.		Fint porslin, s. k. Ironstone China.	
Kar.	Liter.	Krona	ö.	Krona	ö.
—	—	3	75	—	—
—	—	3	25	—	—
—	—	1	75	—	—
—	—	2	75	—	—
—	—	5	50	—	—
—	—	2	25	—	—
—	—	3	25	—	—
—	—	6	50	—	—
—	—	1	75	—	—
—	—	2	75	—	—
—	—	5	50	—	—
—	—	1	75	—	—

**BLOMKORG.**



*H-modell*, med upphöjda blommor, målad, Moss Majolika... f. st.

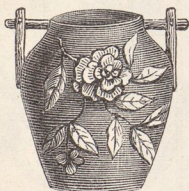


*I-modell*, N:o 1, med upphöjda blommor, målad, Moss Majolika »  
 » N:o 2, med upphöjda blommor, målad, Moss Majolika »

**BLOMVAS.**



*P-modell*, 8½ tum (21 cm.) hög, med upphöjda blommor, målad, Moss Majolika ..... f. st.



*Q-modell*, 7½ tum (18,5 cm.) hög, med upphöjda blommor, målad, Moss Majolika ..... »



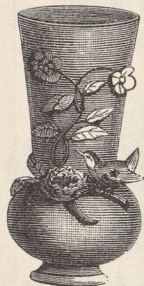
*R-modell*, N:o 0, 6¼ tum (15,4 cm.) hög, med upphöjda blommor, målad, Moss Majolika ..... »  
 » N:o 1, 9¾ tum (24,2 cm.) hög, med upphöjda blommor, målad, Moss Majolika ..... »  
 » N:o 2, 11¾ tum (29,1 cm.) hög, med upphöjda blommor, målad, Moss Majolika ..... »

Innehåll i		Ordinärt gods.		Fint porslin, s. k. Ironstone China.	
Km.	Liter.	Krona	ö.	Krona	ö.
—	—	10	50	—	—
—	—	3	50	—	—
—	—	4	50	—	—
—	—	8	50	—	—
—	—	5	50	—	—
—	—	2	25	—	—
—	—	6	50	—	—
—	—	8	50	—	—

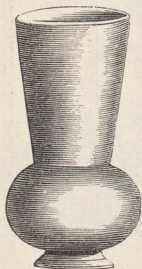
## BLOMVAS.



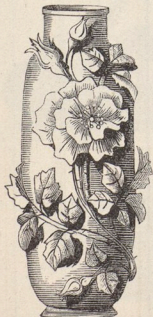
- S-modell**, N:o 1, 6 $\frac{3}{4}$  tum (16,7 cm.) hög, med upphöjda blommor, målad, Moss Majolika ..... f. st.
- » N:o 2, 11 $\frac{1}{4}$  tum (27,8 cm.) hög, med upphöjda blommor, målad, Moss Majolika ..... »



- T-modell**, N:o 0, 7 $\frac{1}{2}$  tum (18,5 cm.) hög, med upphöjda blommor, målad, Moss Majolika ..... »
- » N:o 1, 10 $\frac{3}{4}$  tum (26,6 cm.) hög, med upphöjda blommor, målad, Moss Majolika ..... »
- » N:o 2, 12 $\frac{3}{4}$  tum (31,6 cm.) hög, med upphöjda blommor, målad, Moss Majolika ..... »

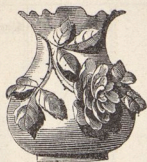


- T-modell**, N:o 0, 7 $\frac{1}{2}$  tum (18,5 cm.) hög, gul massa, rikt dekorerad med färger och guld, »Ungersk Majolika» ... »
- » N:o 1, 10 $\frac{3}{4}$  tum (26,6 cm.) hög, gul massa, rikt dekorerad med färger och guld, »Ungersk Majolika» ... »



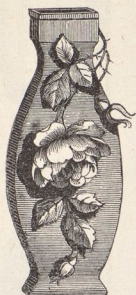
- Y-modell**, 12 tum (29,5 cm.) hög, med upphöjda blommor, målnd, Moss Majolika ..... »

Innehåll i		Ordinärt gods.		Fint porslin, s. k. Ironstone China.	
Knr.	Liter.	Krona	ö.	Krona	ö.
—	—	2	75	—	—
—	—	5	50	—	—
—	—	3	25	—	—
—	—	6	50	—	—
—	—	8	50	—	—
—	—	—	—	3	50
—	—	—	—	7	50
—	—	5	50	—	—



**BLOMVAS.**

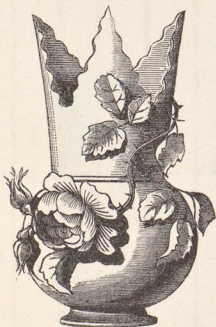
*Z-modell*, 7 tum (17,5 cm.) hög, med upphöjda blommor, *mål*ad, Moss Majolika ..... f. st.



*AA-modell*, 10½ tum (26 cm.) hög, med upphöjda blommor, *mål*ad, Moss Majolika ..... »



*AB-modell*, 6¾ tum (16,6 cm.) hög, med upphöjda blommor, *mål*ad, Moss Majolika ..... »

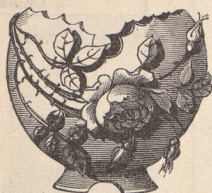


*AC-modell*, 13½ tum (33,3 cm.) hög, med upphöjda blommor, *mål*ad, Moss Majolika ..... »



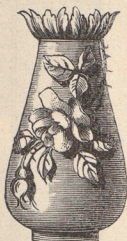
*AD-modell*, *N:o* 1, 10¼ tum (25,5 cm.) hög, med upphöjda blommor, *mål*ad, Moss Majolika ..... »  
 » *N:o* 2, 11¼ tum (28 cm.) hög, med upphöjda blommor, *mål*ad, Moss Majolika ..... »

Innehåll i		Ordinärt gods.		Fint porslin, s. k. Ironstone China.	
Kar.	Liter.	Krona	ö.	Krona	ö.
—	—	4	50	—	—
—	—	5	50	—	—
—	—	3	50	—	—
—	—	10	50	—	—
—	—	3	25	—	—
—	—	4	50	—	—

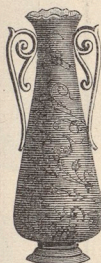


## BLOMVAS.

**AE-modell**, 9¼ tum (23 cm.) hög, med upphöjda blommor, *mätad*, Moss Majolika ..... f. st.



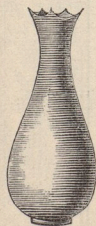
**AF-modell**, 11½ tum (28,5 cm.) hög, med upphöjda blommor, Majolika »



**AG-modell**, 11½ tum (28,5 cm.) hög, Majolika ..... »



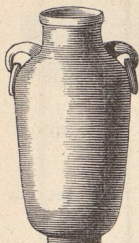
**AH-modell**, N:o 1, 7½ tum (18,5 cm.) hög, *gul massa*, rikt dekorerad med färger och guld, »Ungersk Majolika» ..... »  
 » N:o 2, 8 tum (20 cm.) hög, *gul massa*, rikt dekorerad med färger och guld, »Ungersk Majolika» ..... »  
 » N:o 3, 9½ tum (23,5 cm.) hög, *gul massa*, rikt dekorerad med färger och guld, »Ungersk Majolika» ..... »



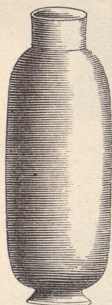
**AI-modell**, N:o 1, 7½ tum (18,5 cm.) hög, *gul massa*, rikt dekorerad med färger och guld, »Ungersk Majolika» ..... »  
 » N:o 2, 8½ tum (21,3 cm.) hög, *gul massa*, rikt dekorerad med färger och guld, »Ungersk majolika» ..... »  
 » N:o 3, 10¼ tum (25,5 cm.) hög, *gul massa*, rikt dekorerad med färger och guld, »Ungersk Majolika» ..... »

Innehåll i		Ordinärt gods.		Fint porslin, s. k. Ironstone China.	
Knr.	Liter.	Krona	ö.	Krona	ö.
—	—	8	50	—	—
—	—	8	—	—	—
—	—	5	—	—	—
—	—	—	—	3	—
—	—	—	—	3	50
—	—	—	—	4	50
—	—	—	—	3	—
—	—	—	—	3	50
—	—	—	—	4	50

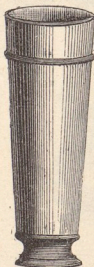
BLOMVAS.



*AK-modell*, 10½ tum (26 cm.) hög, *gul massa*, rikt dekorerad med färger och guld, »Ungersk Majolika»..... f. st.



*AL-modell*, 12¾ tum (31,6 cm.) hög, *gul massa*, rikt dekorerad med färger och guld, »Ungersk Majolika»..... »



*AM-modell*, 11½ tum (28,5 cm.) hög, *gul massa*, rikt dekorerad med färger och guld, »Ungersk Majolika»..... »

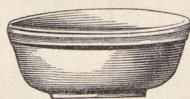


*AN-modell*, 10 tum (24,8 cm.) hög, med lock, *gul massa*, rikt dekorerad med färger och guld, »Ungersk Majolika» ..... »

Innehåll i		Ordinärt gods.		Fint porslin, s. k. Ironstone China.	
Knr.	Liter.	Krona	ö.	Krona	ö.
—	—	—	—	7	50
—	—	—	—	7	50
—	—	—	—	6	—
—	—	—	—	4	—

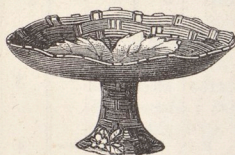


**HANDFAT.**



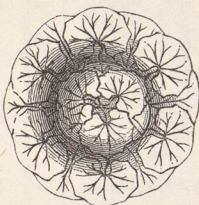
- M-modell*, 15 $\frac{3}{4}$  tum (39 cm.), *hvit*... f. st.
- » *gul massa, tryckt o. målad*,  
Chinesiskt mönster ..... »
- » *hvit, tryckt, Flytande blå*,  
Chinesiskt mönster  
eller Yokohama ..... »
- » » *tryckt, Flytande blå*,  
Chinesiskt mönster  
eller Yokohama, med  
guldstoffering ..... »

**FRUKTSKÅL.**



- F-modell*, N:o 2, 6 $\frac{1}{2}$  tum (16 cm.)  
hög, Majolika ..... f. st.

**FRUKTTALLRIK.**



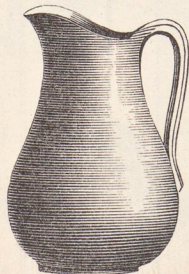
- E-modell*, 5 tum (12,4 cm.), Majo-  
lika ..... för duss.

**GRÄDDKANNA.**



- T-modell*, *hvit* ..... f. st.
- » » med *guldband* ..... »

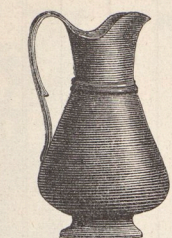
**HANDKANNA.**



- D-modell*, N:o 1, 12 tum (29,7 cm.)  
hög, *emalj.*, med blom-  
mor i flera rika och smak-  
fulla mönster ..... f. st.
- » N:o 2, 12 $\frac{3}{4}$  tum (31,6 cm.)  
hög, *emalj.*, med blom-  
mor i flera rika och smak-  
fulla mönster ..... »

Innehåll i		Ordinärt gods.		Fint porslin, s. k. Ironstone China.	
Knr.	Liter.	Krona	ö.	Krona	ö.
3,00	7,85	—	—	3	30
»	»	—	—	8	—
»	»	—	—	4	50
»	»	—	—	6	50
—	—	6	—	—	—
—	—	5	—	—	—
0,10	0,26	—	—	—	50
»	»	—	—	1	—
1,50	3,93	—	—	3	—
2,00	5,23	—	—	4	—

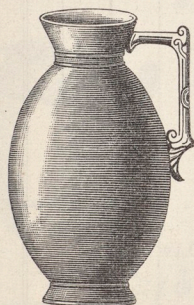
## HANDKANNA.



- L-modell, N:o 1, 12 tum (29,7 cm.)*  
 hög, *hvit* ..... f. st.  
 » » Dekorerad med rika  
 o. smakfulla mönster »  
 » N:o 2, 14½ tum (36 cm.)  
 hög, *hvit* ..... »  
 » » Dekorerad med rika  
 o. smakfulla mönster »

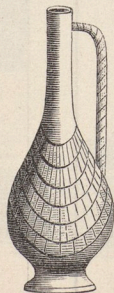


- M-modell, 11½ tum (28,5 cm.) hög,*  
*hvit* ..... »  
 » *gul massa, tryckt och må-*  
*lad, Chinesiskt mönster* »  
 » *hvit, tryckt, Flytande blå,*  
*Chinesiskt mönster*  
 eller Yokohama ..... »  
 » » *tryckt, Flytande blå,*  
*Chinesiskt mönster*  
 eller Yokohama, med  
 guldstoffering ..... »



- O-modell, 13¾ tum (34 cm.) hög, *hvit** »  
 » *emaljm. med blommör, i*  
*flera rika och smakfulla*  
*mönster* ..... »

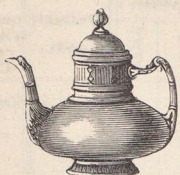
## KANNA.



- 14½ tum (37 cm.) hög, rikt dekore-  
 rad med färger och guld, »Un-  
 gersk Majolika» ..... »

Innehåll i		Ordinärt gods.		Fint porslin, s. k. Ironstone China.	
Kar.	Liter.	Krona	ö.	Krona	ö.
1,20	3,14	—	—	2	—
»	»	—	—	3	—
2,00	5,24	—	—	2	50
»	»	—	—	4	—
2,00	5,24	—	—	3	30
»	»	—	—	8	—
»	»	—	—	4	50
»	»	—	—	6	50
2,30	6,03	—	—	3	30
»	»	—	—	5	—
—	—	—	—	15	—





## THEKANNA.

T-modell, *hvit* ..... f. st.  
 » » med *guldband* ..... »

RAGUFAT.  
(Karott med lock).

P-modell, 10 tum (24,7 cm.), *hvit* ..... f. st.



## KOPPAR.

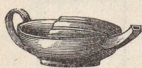
AC-modell, med fat, N:o 1, *hvita* ..... f. duss.

		Innehåll i		Ordinärt gods.		Fint porslin, s. k. Ironstone China.	
		Knr.	Liter.	Krona	ö.	Krona	ö.
	» » » » » <i>emalj.</i> , färg- ränder »	0,45	1,18	—	—	2	—
	» » » » » med guldränder..... »	»	»	—	—	2	75
	» » » » » Grönt » och sex guld- ränder, midten »	»	»	—	—	4	—
	» » » » » Rosa » och sex guld- ränder, midten »	»	»	—	—	4	50
	» » » » » Korall » och sex guld- ränder, midten »	»	»	—	—	4	50
	» » » » » N:o 2, <i>hvita</i> ..... »	0,10	0,26	—	—	5	—
	» » » » » <i>emalj.</i> , färgränder ..... »	»	»	—	—	6	—
	» » » » » med guldränder ..... »	»	»	—	—	7	—
	» » » » » bredt Blått band och sex guld- ränder, midten »	»	»	—	—	7	—
	» » » » » Grönt » och sex guld- ränder, midten »	»	»	—	—	7	—
	» » » » » Rosa » och sex guld- ränder, midten »	»	»	—	—	7	—
	» » » » » Korall » och sex guld- ränder, midten »	»	»	—	—	7	—
	» » » » » <i>AD-modell</i> , med fat, <i>hvita</i> ..... »	0,06	0,15	2	25	—	—
	» » » » » <i>målade</i> , med Blå, Röda, Gröna, Svarta, Gula och blå, Blå o. bruna (Dek. 71), samt Blå & svarta (Dek. 72), ränder..... »	»	»	2	75	—	—
	» » » » » med Dansk mönster ..... »	»	»	3	—	—	—
	» » » » » med Blått, Rött, Grönt, Brunt och Gult svampmönster..... »	»	»	2	75	—	—
	» » » » » med blommor, Blå och Gula, samt Dek. 28, 29, 30, 31, 32, 33..... »	»	»	3	—	—	—
	» » » » » <i>tryckta</i> , <i>Mullbär Canton, Gredelin Feston, Ceylon,</i> <i>Fogelmönstret, Landskap, Svea, Stjernmönstret, Cantonblå Ceylon, Röd- brun Ceylon, Landskap, Svea, Grönt Landskap, Ultramarinblå Kattunmön- ster samt Svart Norska vuer</i> ..... »	»	»	3	50	—	—
	» » » » » <i>Lappska vuer samt målade med brons</i> ..... »	»	»	4	—	—	—
	» » » » » <i>emalj.</i> , Brons och guld ..... »	»	»	3	50	—	—
	» » » » » » » en röd rand ..... »	»	»	3	50	—	—
	» » » » » » » röda ränder, midten..... »	»	»	3	50	—	—



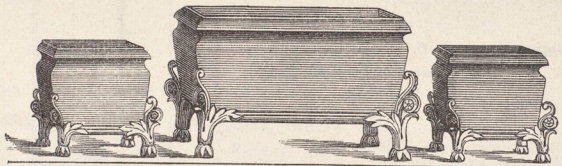


	Innehåll i		Ordinärt gods.		Fint porslin, s. k. Ironstone China.	
	Knr.	Liter.	Krona	ö.	Krona	ö.
<b>KOPPAR.</b>						
<i>AE-modell</i> , med fat, <i>emaljm.</i> , Brons och guld..... f. duss.	0,06	0,15	3	50	—	—
» » » » » en röd rand..... »	»	»	3	50	—	—
» » » » » röda ränder, midten ..... »	»	»	3	50	—	—
» » » » » svarta » » ..... »	»	»	3	50	—	—
» » » » » » » kanten ..... »	»	»	3	50	—	—
» » » » » två Brons o. tre svarta ränder, midten ..... »	»	»	3	50	—	—
» » » » » Korall och svarta ränder, kanten..... »	»	»	3	50	—	—
» » » » » tre röda o. två » » » ..... »	»	»	3	50	—	—
» » » » » Korallband och blå » » ..... »	»	»	3	50	—	—
» » » » » Rosaband » gröna » » ..... »	»	»	3	50	—	—
» » » » » » » svarta » » ..... »	»	»	3	50	—	—
» » » » » Rosakant » » » ..... »	»	»	3	50	—	—
» » » » » Lavendelband, kanten ..... »	»	»	3	50	—	—
» » » » » » » midten ..... »	»	»	3	50	—	—
» » » » » tre Blå och två guldränder, kanten... »	»	»	3	50	—	—
» » » » » » » » » » » midten... »	»	»	3	50	—	—
» » » » » » » breda Blå och två guldränder på midten, Dekor. 56..... »	»	»	3	50	—	—
» » » » » bredt Blått band och sex guldränder, midten ..... »	»	»	3	50	—	—
» » » » » » Grönt » och sex guldränder, midten ..... »	»	»	3	50	—	—
» » » » » » Rosa » och sex guldränder, midten ..... »	»	»	3	50	—	—
» » » » » » Korall » och sex guldränder, midten ..... »	»	»	3	50	—	—
» » » » » » och tryckta, Blå blommor och guld ..... »	»	»	4	—	—	—
» » » » » » » Rosa » o. » ..... »	»	»	4	—	—	—
» » » » » blommor i flere färger och guld, Dek. 57, 58, 61, 62, 63, 64, 65, 66, 68, 69, samt Mossros ..... »	»	»	4	—	—	—
» » » » » blommor i flere färger och guld, med olika inskriptioner, Dek. 59, 60, 80, 81, 82, 83 ..... »	»	»	4	—	—	—
» » » » » blommor, svarta samt i flere färger och guld, Dek. 1—23 ..... »	»	»	4	25	—	—
» » » » » blommor i flere färger och guld, Dek. 73—79, 84—105, samt 907, 908, 909, 910, 911, 916, 922 och 923 »	»	»	3	75	—	—
» » » » » tryckta, Tonkin, med färger och brons..... »	»	»	4	50	—	—
<b>SJUKHUSKOPP.</b>						
» » » » » hvit ..... f. st.	—	—	—	—	—	75
<b>BLOMKRUKA.</b>						
» » » » » <i>Q-modell</i> , N:o 1, med fat, 5½ tum hög, 6 tum vid (14 × 15 cm.), Dekorerad med blommor, i flera rika och smakfulla mönster, utan fond f. st.	—	—	—	—	—	2
» » » » » N:o 1, med fat, 5½ tum hög, 6 tum vid (14 × 15 cm.), gul massa, rikt dekorerad med färger och guld, »Ungersk Majolika» ..... »	—	—	—	—	—	4



BLOMKRUKA.

- Q-modell, N:o 1 $\frac{1}{2}$** , med fat, 6 $\frac{1}{2}$  tum hög, 6 $\frac{3}{4}$  tum vid (16 × 17 cm.),  
Dekorerad med blommor, i flera rika och smak-  
fulla mönster, utan fond ..... f. st.
- » » med fat, 6 $\frac{1}{2}$  tum hög, 6 $\frac{3}{4}$  tum vid (16 × 17 cm.),  
*gul massa*, rikt dekorerad med färger och guld,  
»Ungersk Majolika» ..... »
- » N:o 2, med fat, 7 tum hög, 7 $\frac{1}{2}$  tum vid (17 × 18,5 cm.),  
Dekorerad med blommor, i flera rika och smak-  
fulla mönster, utan fond ..... »
- » » med fat, 7 tum hög, 7 $\frac{1}{2}$  tum vid (17 × 18,5 cm.),  
*gul massa*, rikt dekorerad med färger och guld,  
»Ungersk Majolika» ..... »



- Z-modell, N:o 1**, utan fat, 5 tum hög, 5 tum vid (13 × 13 cm.),  
*gul massa*, rikt dekorerad med färger och guld,  
»Ungersk Majolika» ..... »
- » N:o 2, utan fat, 6 tum hög, 11 tum lång (14,8 × 32,2 cm.),  
*gul massa*, rikt dekorerad med färger och guld,  
»Ungersk Majolika» ..... »



- AD-modell, N:o 1**, med fat, 6 $\frac{3}{4}$  tum  
hög, 7 $\frac{3}{4}$  tum vid  
(17,7 × 19,4 cm.),  
Grönglaserad ... »
- » » med fat, 6 $\frac{3}{4}$  tum  
hög, 7 $\frac{3}{4}$  tum vid  
(17,7 × 19,4 cm.),  
Majolika ..... »

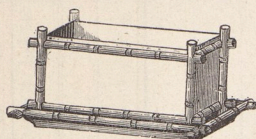


- AF-modell, N:o 1**, utan fat, 6 tum  
hög, 6 tum vid (15 × 15  
cm.), m. upphöjda blom-  
mor, *målad*, Moss Majo-  
lika ..... »
- » N:o 2, utan fat, 7 tum  
hög, 7 t. vid (17,5 × 17,5  
cm.), m. upphöjda blom-  
mor, *målad*, Moss Majo-  
lika ..... »

- AF-modell, N:o 3**, utan fat 7 $\frac{1}{2}$  tum hög, 7 $\frac{1}{2}$  tum vid (18,7 × 18,7 cm.),  
med upphöjda blommor, *målad*, Moss Majolika ..... »

Innehåll i		Ordinärt gods.		Fint porslin, s. k. Ironstone China.	
Knr.	Liter.	Krona	ö.	Krona	ö.
—	—	—	—	2	50
—	—	—	—	4	50
—	—	—	—	3	—
—	—	—	—	5	—
—	—	—	—	5	—
—	—	—	—	10	—
—	—	—	—	6	—
—	—	—	—	10	—
—	—	4	50	—	—
—	—	5	50	—	—
—	—	6	50	—	—

## BLOMKRUKA.

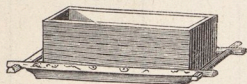


*AH-modell*, N:o 1, m. fat,  $3\frac{3}{4}$  t. hög,  $6\frac{3}{4}$  tum lång ( $16,6 \times 9,5$  cm.), *emaljmalad*, Landskap f. st.

» N:o 1, m. fat,  $3\frac{3}{4}$  t. hög,  $6\frac{3}{4}$  tum lång ( $16,6 \times 9,5$  cm.), *gul massa*, rikt dekorerad med färger o. guld, »Ungersk Majolika» .....

*AH-modell*, N:o 2, med fat, 6 tum hög, 10 tum lång ( $14,8 \times 24,8$  cm.), *emaljmalad*, Landskap .....

» » med fat, 6 tum hög, 10 tum lång ( $14,8 \times 24,8$  cm.), *gul massa*, rikt dekorerad med färger och guld, »Ungersk Majolika» .....



*AI-modell*, med fat,  $2\frac{1}{4}$  tum hög,  $7\frac{3}{4}$  tum lång ( $6,8 \times 19,5$  cm.), Majolika .....

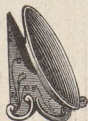


*AK-modell*, utan fat, 12 tum hög,  $9\frac{3}{4}$  tum vid ( $29,5 \times 23,3$  cm.), med upphöjda blommor, *målad*, Moss Majolika .....



*AL-modell*, utan fat,  $8\frac{1}{2}$  tum hög,  $18\frac{1}{2}$  tum lång ( $21,2 \times 45,8$  cm.), Majolika .....

## KORTHÅLLARE.



Rikt dekorerad med färger och guld .....

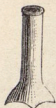
Innehåll i		Ordinärt gods.		Fint porslän, s. k. Ironstone China.	
Kan.	Liter.	Krona	ö.	Krona	ö.
—	—	—	—	5	—
—	—	—	—	6	—
—	—	—	—	10	—
—	—	—	—	12	—
—	—	3	—	—	—
—	—	12	50	—	—
—	—	20	—	—	—
—	—	—	—	1	—

## LJUSSTAKE.



	Innehåll i		Ordinärt gods.		Fint porslin, s. k. Ironstone China.	
	Knr.	Litern.	Krona	ö.	Krona	ö.
<i>F-modell, hvit</i> ..... f. st.	—	—	—	—	—	45
» » med guldstoffering..... »	—	—	—	—	—	85
» Svartglaserad..... »	—	—	—	45	—	—
» » med guldstoffering..... »	—	—	—	85	—	—

## MATSKYDDARE.



Till förekommande af vidbränning, hvit..... f. st.	—	—	—	—	—	30
--	---	---	---	---	---	----

## MUGG.



<i>A-modell, N:o 1½, hvit</i> ..... f. st.	0,16	0,41	—	35	—	—
» » målad med ränder..... »	»	»	—	50	—	—
» » » med blommor och Danskt mönster... »	»	»	—	60	—	—
» » tryckt, Flytande blå, Mull- bär och Gredelin... »	»	»	—	70	—	—



<i>E-modell, N:o 0, hvit</i> ..... »	0,06	0,15	—	15	—	—
» » emalj., färger och guld, Dek. 59 och 60..... »	»	»	—	35	—	—
» N:o 1, hvit..... »	0,10	0,26	—	25	—	—
» » emalj., färger och guld, Dek. 59 och 60..... »	»	»	—	50	—	—



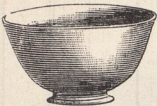

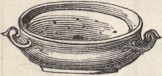
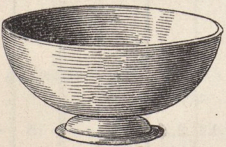


<i>F-modell, hvit</i> ..... »	0,50	1,31	—	75	—	—
» målad i flera färger..... »	»	»	1	25	—	—
» » Flytande blå och guldstoffe- ring..... »	»	»	1	50	—	—

## POTTA.



<i>A-modell, N:o 2, gul massa, tryckt o. målad, Chinesiskt mönster..... f. st.</i>	1,12	2,95	—	—	5	—
» » hvit, tryckt, Flytande blå, Chinesiskt mönster eller Yokohama... »	»	»	—	—	3	—
<i>A-modell, N:o 2, hvit, tryckt, Flytande blå, Chinesiskt mönster eller Yokohama med guldstoffering... »</i>	»	»	—	—	4	—
» » » emalj. med blommor i flera rika och smak- fulla mönster..... »	»	»	—	—	3	—

	Innehåll i		Ordinärt		Fint porslin, s. k. Ironstone China.	
	Kun.	Liter.	Krona	ö.	Krona	ö.
<b>MEDECINSKED.</b>						
	N:o 1, <i>hvit</i> .....	f. st.	—	—	—	20
	» 2, » .....	»	—	—	—	25
<b>SPILKUM.</b>						
	<b>A-modell, N:o 1, emalj.</b> med blommor, i flera rika och smakfulla mönster f. st.		0,25	0,65	—	1
	<b>E-modell, N:o 000, <i>hvit</i></b> .....	»	0,06	0,15	—	08
	» » <i>målåd</i> .....	»	»	»	—	20
	» N:o 00, <i>hvit</i> .....	»	0,10	0,26	—	10
	» » <i>målåd</i> .....	»	»	»	—	25
	» N:o 0, <i>hvit</i> .....	»	0,12	0,31	—	15
	» » <i>målåd</i> .....	»	»	»	—	35
	<b>H-modell, N:o 0, <i>hvit</i></b> .....	»	0,09	0,24	—	15
	» » <i>målåd</i> med blommor och Dansk mönster .....	»	»	»	—	35
	» N:o 0½, <i>hvit</i> .....	»	0,12	0,31	—	18
	» » <i>målåd</i> med blommor och Dansk mönster .....	»	»	»	—	37
<b>H-modell, N:o 1, <i>hvit</i></b> .....	» » <i>målåd</i> med blommor och Dansk mönster .....	»	0,16	0,42	—	20
» N:o 2, <i>hvit</i> .....	» » <i>målåd</i> med blommor och Dansk mönster .....	»	0,20	0,52	—	25
	» » <i>målåd</i> med blommor och Dansk mönster .....	»	»	»	—	50
	<b>M-modell, (Svampspilkum med sil), <i>hvit</i></b> .....	»	—	—	—	1 65
	» <i>gul massa, tryckt</i> och <i>målåd</i> , Chinesiskt mönster .....	»	—	—	—	3 50
<b>M-modell, (Svampspilkum med sil), <i>hvit, tryckt, Flytande blå</i>,</b> Chinesiskt mönster eller Yokohama .....	»	»	—	—	—	2 50
» <i>hvit, tryckt, Flytande blå</i> , Chinesiskt mönster eller Yokohama, med guldstoffering .....	»	»	—	—	—	3
<b>SUPPEBOLL.</b>						
	N:o 1, <i>hvit</i> .....	f. st.	0,45	1,18	—	35
	» <i>målåd</i> , Blommor, Dansk eller Svampmönster .....	»	»	»	—	40
	» <i>tryckt, rosa, Landskap</i> .....	»	»	»	—	50
	N:o 2, <i>hvit</i> .....	»	0,70	1,83	—	50
	» <i>målåd</i> , Blommor, Dansk eller Svampmönster .....	»	»	»	—	60
	» <i>tryckt, rosa, Landskap</i> .....	»	»	»	—	75
	N:o 3, <i>hvit</i> .....	»	1,05	2,70	—	70
» <i>målåd</i> , Blommor, Dansk eller Svampmönster .....	»	»	»	»	—	95
» <i>tryckt, rosa, Landskap</i> .....	»	»	»	»	1	—
N:o 4, <i>hvit</i> .....	»	»	1,27	3,30	1	—
» <i>målåd</i> , Blommor, Dansk eller Svampmönster .....	»	»	»	»	1 25	—
» <i>tryckt, rosa, Landskap</i> .....	»	»	»	»	1 40	—

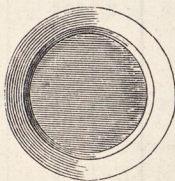
**SPOTTKOPP.**



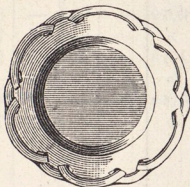
*B-modell*, (med sil), *hvit* ..... f. st.

Innehåll i		Ordinärt gods.		Fint porslin, s. k. Ironstone China.	
Knr.	Liter.	Krona	ö.	Krona	ö.
0,12	0,31	—	50	—	—

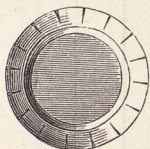
**TALLRIKAR.**



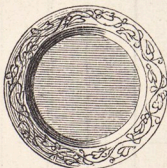
*I-modell*, 9 tum (22,3 cm.), flata och djupa, *hvit* ..... f. duss.  
 » 7 » (17,3 cm.), flata, *hvit* ..... »



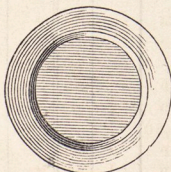
*M-modell*, 8 $\frac{3}{4}$  tum (21,7 cm.), flata och djupa, *hvit*..... »



*Q-modell*, 7 $\frac{3}{4}$  tum (19,2 cm.), *hvit* ..... »  
 » 6 » (14,8 cm.), » ..... »



*V-modell*, 9 tum (22,3 cm.), flata och djupa, *hvit* ..... »



*AA-modell*, 9 tum (22,3 cm.), flata och djupa, *hvit* ..... »



Tvättserviser.

	Krona	öre
<i>D-modell, N:o 1, emaljmalad med blommor, i flera rika och smakfulla mönster . . f. st.</i>	14	—
» » 2, » » » » » » » » » » ... »	16	—
<i>M-modell, gul massa, tryckt och målad, Chinesiskt mönster..... »</i>	30	—
» <i>hvit, tryckt, Flytande blå, Chinesiskt mönster eller Yokohama ..... »</i>	18	—
» » » » » » » » » » med guld- stoffering ..... »	25	—
<i>O-modell, emaljmalad med blommor, i flera rika och smakfulla mönster ... »</i>	18	—



## Bordservisgods.

Klass 1½.

## Ordinärt D-modell.

Servis N:o 126, emaljm., 3 Blå ränder.

» » 127, » 3 Gröna ränder.

» » 128, » Brunt band och Blå ränder.

» » 129, » Blå och Röda ränder, »Eidsvold».

	Kr.	ö.		Kr.	ö.
Tallrikar, 10 tum (24,7 cm.), flata och djupa ..... f. duss.	3	60	Karott, E-mod., 12 tum (29,7 cm.).. f. st.	1	—
» 9 t. (22,3 cm.), flata o. djupa »	3	35	Ragufat, m. lock, D-mod., 10 tum (24,7 cm.) ..... »	3	40
» 8½ t. (21 cm.), » » » »	2	70	» » » 12 t. (29,7 cm.) »	4	—
» 7 tum (17,3 cm.), flata ... »	2	—	» » U-mod., 9 t. (22,3 cm.) »	2	50
» 6 » (14,8 cm.), » ... »	1	60	Saladier, med lock.. ..... »	1	50
» 5 » (12,4 cm.), » ... »	1	30	» utan » ..... »	—	75
Fat, ovalt, 8 tum (19,8 cm.) ..... f. st.	—	30	» T-modell ..... »	—	50
» » 9 » (22,3 cm.) ..... »	—	45	» A-modell ..... »	—	50
» » 11 » (27,2 cm.) ..... »	—	75	Såsskål, B-modell ..... »	—	90
» » 12 » (29,7 cm.) ..... »	1	—	Såsspilkum, med fast fat, N:o 1 ..... »	—	75
» » 14 » (34,6 cm.) ..... »	1	20	» » » 2 ..... »	—	80
» » 16 » (39,6 cm.) ..... »	1	70	Pastejterrin, med lock och fat..... »	4	40
» » 18 » (44,5 cm.) ..... »	2	50	Soppterrin, B-mod., med lock, N:o 2 »	2	—
» » 20 » (49,5 cm.) ..... »	3	35	» » » » 3 »	2	40
» » 20 » » Rostbiff »	4	—	» » » » 4 »	3	20
» rundt, 12 » (29,7 cm.) ..... »	—	90	» » » » 5 »	4	—
» » 14 » (34,6 cm.) ..... »	1	20	» D-mod., med lock o. fat, N:o 1 »	5	—
» » 16 » (39,6 cm.) ..... »	1	50	» » » » » 2 »	7	20
» Fisk, 21 » (52 cm.), med sil »	3	60	Såsterrin, med lock och fat..... »	2	20
» » 24 » (59,4 cm.), » »	4	65	Frukostservis ..... »	3	60
Fruktkorg, M-modell..... »	2	—	Tillbringare, D-mod., N:o 1 ..... »	—	75
Karott, rund, 10 tum (24,7 cm.)..... »	1	—	» » » 2..... »	1	—
» » 12 » (29,7 cm.)..... »	1	25	» » » 3..... »	1	50
» E-mod., 6 tum (14,8 cm.) ... »	—	40	» » » 4..... »	1	75
» » 7 » (17,3 cm.) ... »	—	50	» U-mod., N:o 1..... »	1	25
» » 9 » (22,3 cm.) ... »	—	60	» » » 2..... »	1	75



d.  
rona.  
d.  
ill.  
p.  
d.  
on 70.

uld.

