

PRISKURANT

FRÅN

J. GRÖNBERG & C:IS GJUTERI

I VISBY.

Ur KB:s samlingar

Digitaliserad år 2013



National Library
of Sweden

VISBY, 1877,
GOTLANDS ALLEHANDAS TRYCKERI.



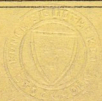
PRISKURANT

FRÅN

J. GRÖNBERG & C:IS GJUTERI

I VISBY.

VISBY, 1877,
GOTLANDS ALLEHANDAS TRYCKERI.



PRISKURANT

J. GRÖNBERG & Co. GUTBERI

J. VISBY

1877-1878



J. C.

Biff

Bäl

Bäl

Eld

Fo

Fo

PRIS-KURANT

Å

J. GRÖNBERG & C:IS I VISBY

tillverkningar.

JUNI 1877.

| | KR. | ÖRE |
|---|-----|-----|
| Biffbultare <i>pr st.</i> | | |
| Bälgformar större " | | |
| „ <i>mindre</i> " | | |
| Bälgpipor större " | 1 | 40 |
| „ <i>mindre</i> " | 3 | |
| | 2 | |
| | 1 | 50 |
| | 1 | 25 |
| Eldställ " | | |
| | 3 | 50 |
| Fotsteg till vagnar, runda " | 1 | |
| Fotskrapor n:o 1 " | 5 | |
| „ <i>n:o 2</i> " | 3 | |

| | | | KR. | ÖRE |
|---|---------------------------------|----------------------|-----|-----|
| Godråns- och Väffeljern med ringar . . | | <i>pr st.</i> | 3 | 25 |
| Grytor med fötter | 1 | <i>k:s</i> | 1 | 20 |
| ” | 1½ | <i>”</i> | 1 | 45 |
| ” | 2 | <i>”</i> | 1 | 70 |
| ” | 3 | <i>”</i> | 2 | 25 |
| ” | 4 | <i>”</i> | 2 | 60 |
| ” | 5 | <i>”</i> | 3 | |
| ” | 6 | <i>”</i> | 3 | 50 |
| ” | 8 | <i>”</i> | 4 | 25 |
| ” | 10 | <i>”</i> | 5 | |
| ” | 12 | <i>”</i> | 5 | 50 |
| ” | 14 | <i>”</i> | 6 | 50 |
| ” | 16 | <i>”</i> | 7 | 50 |
| ” | 18 | <i>”</i> | 8 | 25 |
| ” | 20 | <i>”</i> | 9 | |
| ” | <i>öfver 20 kan:r</i> | <i>pr kannrum</i> | 45 | |
| ” | <i>.</i> | <i>” ”</i> | | |
| Hackelsemaskin n:o 1 | | <i>pr st.</i> | 95 | |
| Hjulbössor, borrade | 6" | <i>.</i> | | 60 |
| ” | 6½" | <i>.</i> | | 63 |
| ” | 7" | <i>.</i> | | 68 |
| ” | 7½" | <i>.</i> | | 70 |
| ” | 8" | <i>.</i> | | 77 |
| ” | 8½" | <i>.</i> | | 85 |

| | | KR. | ÖRE |
|-----|---|------------|-------|
| 3 | Hjulbössor, borrhade 9" | pr st. | 95 |
| 1 | ” ” 9½" | ” | 1 05 |
| 1 | ” ” 10" | ” | 1 10 |
| 2 | | | |
| 2 | | | |
| 3 | Kaminer, helgjutna | ” | 11 50 |
| 3 | ” murade plåt n:r 1 | ” | 13 |
| 4 | ” ” ” n:r 2 | ” | |
| 5 | | | |
| 5 | | | |
| 6 | Kaffeqvarnar | ” | 4 50 |
| 7 | Kaffebrännare med ring | ” | 4 |
| 8 | | | |
| 9 | | | |
| rum | Kittlar med pip | pr kannrum | 45 |
| | ” utan pip | ” | 42 |
| | Kokkärl till spisar, med lock ½ k:s | pr st. | 1 20 |
| | ” ” ” ¾ ” | ” | 1 30 |
| 95 | ” ” ” 1 ” | ” | 1 95 |
| | ” ” ” 1½ ” | ” | 2 10 |
| | ” ” ” 2 ” | ” | 2 50 |
| | ” ” ” 3 ” | ” | 3 45 |
| | ” ” ” 4 ” | ” | 4 05 |
| | ” ” ” 5 ” | ” | 4 70 |
| | ” ” ” 6 ” | ” | 5 25 |
| | ” ” ” 5½ ” ovala ” | ” | 5 25 |
| | ” ” ” 6 ” ” ” | ” | 5 50 |

| | | KR. | ÖRE |
|---------------------------------------|------------------------------|-----|-----|
| Kokkärl till spisar, med lock | 8 k:s ovala pr st. | 6 | 25 |
| " | " " 9 " . . " | 6 | 50 |
| " | " " 11 " . . " | 7 | 25 |
| Kastruller med lock | $\frac{1}{4}$ k:s " | 1 | |
| " | " $\frac{1}{2}$ " " | 1 | 40 |
| " | " $\frac{3}{4}$ " " | 1 | 65 |
| " | " 1 " " | 2 | 05 |
| " | " $1\frac{1}{2}$ " " | 2 | 45 |
| " | " 2 " " | 3 | 10 |
| " | " $2\frac{1}{2}$ " " | 3 | 35 |
| " | " 3 " " | 3 | 60 |
| " | " $3\frac{1}{8}$ " " | 3 | 95 |
| Kokspisar n:o 1 små med fötter | " | 12 | |
| " | " 2 " | | |
| " | " 3 " | | |
| " | " 5 " | | |
| " | " 6 " | | |
| " | " 12 " | | |
| " | " " | | |

Kr. 6
6
7
1
1
1
2
2
3
3
3
3
12

Kokspisar med cistern n:o 5 *pr st.*
 " " " 6 "
 " " " 12 "

Klocklod *pr centner* 12
Kåkgaller *pr st.*

Limpanna med degel $\frac{1}{8}$ k:s "
 " " $\frac{1}{4}$ " "

Lock till Grytor och Pannor $\frac{1}{8}$ k:s " 25
 " " $\frac{1}{4}$ " " 30
 " " $\frac{1}{2}$ " " 40
 " " $\frac{3}{4}$ " " 45
 " " 1 " " 50
 " " $1\frac{1}{2}$ " " 60
 " " 2 " " 70
 " " 3 " " 80
 " " 4 " " 95
 " " 5 " " 1 10
 " " 6 " " 1 30

Mortlar "

Munkpannor " 1

KR. ÖRE

| | KR. | ÖRE |
|--|-----|-----|
| Pannringar <i>pr centner</i> | 12 | |
| Pannor $\frac{1}{8}$ <i>k:s</i> <i>pr st.</i> | | 45 |
| ” $\frac{1}{4}$ ” ” | | 55 |
| ” $\frac{1}{2}$ ” ” | | 70 |
| ” $\frac{3}{4}$ ” ” | | 90 |
| ” 1 ” ” | 1 | 05 |
| ” $1\frac{1}{2}$ ” ” | 1 | 30 |
| ” 2 ” ” | 1 | 55 |
| Pannkakspannor ” | 1 | |
| Plättpannor ” | 1 | |
| Paraplyställ ” | 9 | 50 |
| Plogkroppar n:o 4 <i>Åkers modell.</i> ” | 8 | |
| ” n:o 5 ” | 10 | |
| | | |
| Plogbillar n:o 4 <i>Åkers modell</i> ” | | |
| ” n:o 5 ” ” | | 90 |
| | 1 | |
| | | |
| Ploglandsidor ” | | |
| ” ” | | |
| ” ” | | |
| ” n:o 4 <i>Åkers modell</i> ” | | |
| ” n:o 5 ” | | |
| Pressjern <i>slipade och smerglade</i> . . . <i>pr centn.</i> | | 60 |
| | | 70 |
| | 18 | |

| | KR. | ÖRE |
|--|-----|-----|
| Skottkärrhjul <i>pr st.</i> | | |
| Spjell till kakelugnar „ | | |
| Spiselhällar <i>pr centn.</i> | 11 | |
| „ med ringar och lock „ | | |
| Spottlådor n:o 1 <i>pr st.</i> | 1 | |
| „ „ 2 „ | 1 | 15 |
| „ „ 3 „ | 1 | 50 |
| Soffgaflar n:o 1 <i>pr par</i> | 9 | 50 |
| Stekpannor n:o 1 <i>pr st.</i> | | 65 |
| „ „ 2 „ | | 80 |
| „ „ 3 „ | | 90 |
| „ „ 4 „ | 1 | 10 |
| „ „ 5 „ | 1 | 35 |
| „ „ 6 „ | 1 | 55 |
| Strykugnar n:o 1 med järn „ | | |
| „ „ 1 utan „ „ | | |
| „ „ 2 med „ „ | | |
| „ „ 2 utan „ „ | | |

| | KR. | ÖRE |
|--|-----|-----|
| Strykugns-galler » | | 75 |
| Strykugnsjern » | | |
| Stryklod pr centn. | 12 | 50 |
| Strykfötter pr st. | | 75 |
| Takfönster » | | |
| Tröskverksgjutgods pr centn. | 11 | |
| Ugnsgimor n:o 1 pr st. | | |
| „ „ 2 » | 3 | 25 |
| „ „ 3 » | 3 | 50 |

*Tillverkningarna levereras fritt i Stockholm, Oskars-
hamn och Kalmar.*

*Beställningar å alla sorters gjutgods och i förening
dermed stående arbeten emottagas och utföras skynds-
meligen till moderata pris.*

Ingående order utföres ofördröjligen.

Visby i Juni 1877.

J. GRÖNBERG & C^o.

| Kr. | Öre |
|-----|-----|
| | 75 |
| 12 | 50 |
| | 75 |
| 11 | |
| 3 | 25 |
| 3 | 50 |

n, Oskars-

i förening
skyndsam-

C:0

