



REKUPANT

från

GUSTAFSBERGS

PORSLINSFABRIK

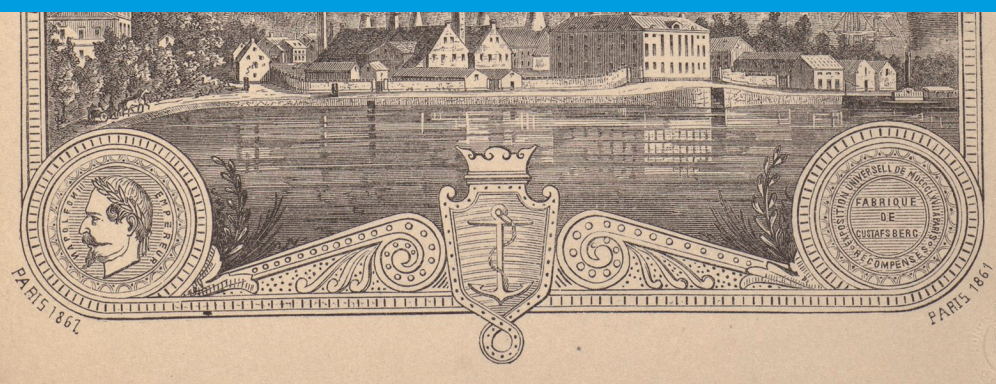
1873.

Ur KB:s samlingar

Digitaliserad år 2013



National Library of Sweden



RESKURANT

STOCKHOLM 1866. MALMÖ 1865.

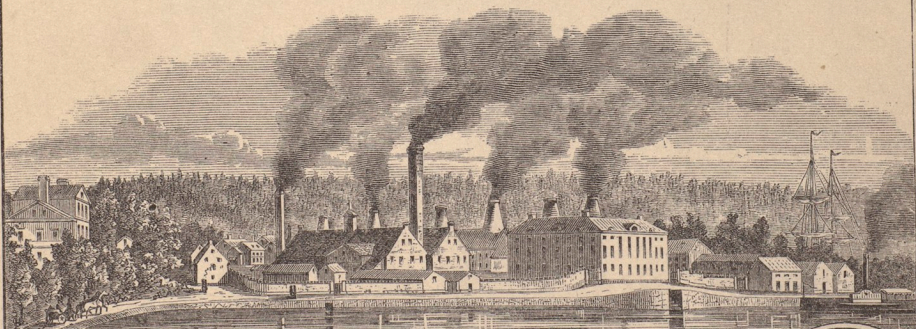
STOCKHOLM 1866. GÖTEBORG 1869.

från

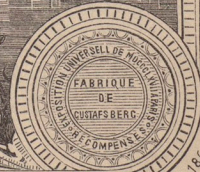
GUSTAFSBERGS

PORSLINSFABRIK

1873.



PARIS 1867



PARIS 1861



STYCKEN

ANDEL

INNEHÅLL

1-10	I	Styckes
11-20	II	Trätts
21-30	III	Bordse
31-40	IV	Äkta
41-50	V	Parian

I	Styckes
II	Trätts
III	Bordse
IV	Äkta
V	Parian



STYCKEGODS

ÄPPEL

INNEHÅLL.

ÄSKAR

I. Styckegods .....	sid. 1—40
II. Tvättserviser.....	» 40
III. Bordserviser .....	» 41—51
IV. Äkta porslin .....	» 52—54
V. Parian .....	» 55—60

TJÖRNAS



Appel, hvit...  
» » med färg  
» » » gul

Emodell, hvit ...  
» tryckt, Fly  
» » Mul  
» » Gre  
» hvit ...  
» » med g  
» emaljmatad  
Emodell, »  
Emodell, hvit ...  
» » ...  
» » med g  
» emaljmatad.

Emod. (rund), No 0,  
» » »  
» » »  
» » »  
» » »  
» » »  
» » »  
» » »  
» » »  
» » No 1,  
» » »  
» » »  
» » »  
» » »  
» » »  
» » »  
» » »  
» » No 2,  
Emod. (oval, flätad),  
Emod. (med kupa), h  
» »  
» » en

# STYCKEGODS.

## AMPEL.

	Kubik- innehåll.	Ordinärt porcelain.		Fint porcelain, s. k. Iron- stone China.	
		Knr.	Rdr	öre.	Rdr
Ampel, <i>hvit</i> ... .. för stycket	—	—	—	1	40
» » med färgstoffer... .. »	—	—	—	2	20
» » » guldstoffer... .. »	—	—	—	2	75

## ASKAR.

### CIGARRASK.

A-modell, <i>hvit</i> ... .. f. st.	—	—	15	—	—
» » <i>tryckt</i> , Flytande blå ... .. »	—	—	30	—	—
» » » Mullbär... .. »	—	—	30	—	—
» » » Gredelin ... .. »	—	—	30	—	—
» » <i>hvit</i> ... .. »	—	—	—	—	20
» » med guldkant... .. »	—	—	—	—	45
» » <i>emaljmalad</i> ... .. »	—	—	—	—	35
B-modell, » ... .. »	—	—	—	1	10
C-modell, <i>hvit</i> ... .. »	—	—	15	—	—
» » » ... .. »	—	—	—	—	20
» » med guldkant... .. »	—	—	—	—	45
» » <i>emaljmalad</i> ... .. »	—	—	—	—	35

### SMÖRASK.

A-mod. (rund), N:o 0, <i>hvit</i> ... .. f. st.	0,12	—	45	—	—
» » » <i>mälad</i> med Dansk mönster... .. »	»	—	65	—	—
» » » <i>tryckt</i> , Flytande blå ... .. »	»	—	75	—	—
» » » » Mullbär... .. »	»	—	75	—	—
» » » » Gredelin ... .. »	»	—	75	—	—
» » » » Cantonblå ... .. »	»	—	75	—	—
» » » <i>hvit</i> ... .. »	»	—	—	—	55
» » » <i>emaljmalad</i> , Brons och rödt... .. »	»	—	—	1	—
» » » <i>tryckt</i> och <i>emaljmalad</i> , Celestial... .. »	»	—	—	1	20
» » N:o 1, <i>hvit</i> ... .. »	0,20	—	60	—	—
» » » <i>mälad</i> med Dansk mönster... .. »	»	—	75	—	—
» » » <i>tryckt</i> , Flytande blå ... .. »	»	—	95	—	—
» » » » Mullbär... .. »	»	—	95	—	—
» » » » Gredelin ... .. »	»	—	95	—	—
» » » » Cantonblå ... .. »	»	—	95	—	—
» » » <i>hvit</i> ... .. »	»	—	—	—	75
» » » <i>emaljmalad</i> , Brons och rödt... .. »	»	—	—	1	10
» » » <i>tryckt</i> och <i>emaljmalad</i> , Celestial... .. »	»	—	—	1	40
» » N:o 2, <i>hvit</i> ... .. »	0,35	—	70	—	—
B-mod. (oval, flätad), <i>hvit</i> ... .. »	0,10	1	10	—	—
C-mod. (med kupa), <i>hvit</i> ... .. »	»	—	—	1	65
» » » med guldkant ... .. »	»	—	—	2	50
» » » <i>emalj</i> ., Brons och brunt... .. »	»	—	—	2	50
» » » » Köttfärg och korallrödt... .. »	»	—	—	2	50

		Kubik- innehåll.	Ordinärt porslin.		Fint porslin, s. k. Iron- stone China.	
			Knr.	Rdr	Rdr	öre.
<b>TANDBORSTASK.</b>						
<b>A-mod.</b>	(1862 års mod.), <i>hvit</i> ... .. f. st.	0,10	—	55	—	—
»	<i>målad</i> med Dansk tönster ... .. »	»	1	05	—	—
»	<i>tryckt</i> , Cantonblå ... .. »	»	1	10	—	—
»	» Mullbär ... .. »	»	1	10	—	—
»	» Gredelin Iris ... .. »	»	1	10	—	—
»	» Marmor ... .. »	»	—	—	—	85
»	<i>hvit</i> ... .. »	»	—	—	1	40
»	» med guldkant ... .. »	»	—	—	1	40
»	<i>emalj.</i> , Brons och rödt ... .. »	»	—	—	1	40
»	» 4 röda och 3 guldränder ... .. »	»	—	—	1	40
»	» 4 blå » 3 » ... .. »	»	—	—	1	40
»	» 4 gröna » 3 » ... .. »	»	—	—	1	40
»	» med breda ränder i olika färger samt med guld ... .. »	»	—	—	2	75
»	» Etruriskt med blå botten ... .. »	»	—	—	3	30
»	» » » grön » ... .. »	»	—	—	3	30
»	» » » brun » ... .. »	»	—	—	3	30
»	» » » gul » ... .. »	»	—	—	3	30
»	<i>tryckt</i> , Gredelin och <i>emalj.</i> med brons ... .. »	»	1	65	—	—
»	» » » » » rödt och guld ... .. »	»	2	20	—	—
»	» föreställande Ek ... .. »	»	1	55	—	—
<b>E-mod.</b>	<i>hvit</i> ... .. »	»	—	55	—	—
»	<i>tryckt</i> , Flytande blå, Japan ... .. »	»	1	10	—	—
»	» » » Sobrown ... .. »	»	1	10	—	—
»	» Mullbär ... .. »	»	1	10	—	—
»	» Gredelin ... .. »	»	1	10	—	—
<b>F-mod.</b>	<i>hvit</i> ... .. »	0,16	—	—	1	65
»	<i>tryckt</i> , i olika färger ... .. »	»	—	—	2	75
»	<i>emalj.</i> , » ... .. »	»	—	—	2	75
»	» » » samt med guld ... .. »	»	—	—	3	30
<b>TVÅLASK.</b>						
<b>A-mod.</b>	(1862 års mod.), <i>hvit</i> ... .. f. st.	0,10	—	85	—	—
»	<i>målad</i> med Dansk tönster ... .. »	»	1	05	—	—
»	<i>tryckt</i> , Cantonblå ... .. »	»	1	65	—	—
»	» Mullbär ... .. »	»	1	65	—	—
»	» Gredelin Iris ... .. »	»	1	65	—	—
»	» Marmor ... .. »	»	1	65	—	—
»	<i>hvit</i> ... .. »	»	—	—	1	10
»	» med guldkant ... .. »	»	—	—	1	65
»	<i>emalj.</i> , Brons och rödt ... .. »	»	—	—	1	65
»	» 4 röda och 3 guldränder ... .. »	»	—	—	1	65
»	» 4 blå » 3 » ... .. »	»	—	—	1	65
»	» 4 gröna » 3 » ... .. »	»	—	—	1	65
»	» med breda ränder i olika färger samt med guld ... .. »	»	—	—	2	75
»	» Etruriskt med blå botten ... .. »	»	—	—	3	30
»	» » » grön » ... .. »	»	—	—	3	30
»	» » » brun » ... .. »	»	—	—	3	30
»	» » » gul » ... .. »	»	—	—	3	30
»	<i>tryckt</i> , Gredelin och <i>emalj.</i> med brons ... .. »	»	1	65	—	—
»	» » » » » rödt och guld ... .. »	»	2	20	—	—
»	» föreställande Ek ... .. »	»	1	55	—	—
<b>B-mod.</b>	(fyrkantig), <i>hvit</i> ... .. »	0,04	—	20	—	—
»	<i>målad</i> med Dansk tönster ... .. »	»	—	35	—	—

## TVÅLASK.

	Kubik- innehåll.	Ordinärt porslin.		Fint porslin, s. k. Iron- stone China.	
		Rdr	öre.	Rdr	öre.
<b>B-mod. tryckt, Flytande blå</b> ... .. f. st.	0,04	—	40	—	—
» » Mullbär ... .. »	»	—	40	—	—
» » Gredelin ... .. »	»	—	40	—	—
» » Marmor ... .. »	»	—	40	—	—
<b>E-mod. (med lock och sil), <i>hvit</i></b> ... .. »	0,12	—	85	—	—
» <i>tryckt</i> , Flytande blå, Japan ... .. »	»	1	65	—	—
» » » Sobrown... .. »	»	1	65	—	—
» » Mullbär ... .. »	»	1	65	—	—
» » Gredelin ... .. »	»	1	65	—	—
<b>F-mod., <i>hvit</i></b> ... .. »	0,12	—	—	1	65
» <i>tryckt</i> , i olika färger ... .. »	»	—	—	2	75
» <i>emalj.</i> , » ... .. »	»	—	—	2	75
» » » samt med guld ... .. »	»	—	—	3	30
<b>V-mod., <i>hvit</i></b> ... .. »	0,04	—	20	—	—
» <i>mälad</i> med Danskt mönster ... .. »	»	—	35	—	—
» <i>tryckt</i> , Flytande blå, Japan ... .. »	»	—	40	—	—
» » » Sobrown... .. »	»	—	40	—	—
» » Mullbär ... .. »	»	—	40	—	—
» » Gredelin ... .. »	»	—	40	—	—
» » Marmor ... .. »	»	—	40	—	—

## BALJA.

## FOTBALJA.

<i>Hvit</i> ... .. f. st.	6,55	6	60	—	—
<i>Tryckt</i> , Marmor ... .. »	»	13	20	—	—

## BIDÉ.

<b>N:o 1, 19 tum, <i>hvit</i></b> ... .. f. st.	1,80	3	30	—	—
» » <i>tryckt</i> , Flytande blå ... .. »	»	5	50	—	—
» » » Cantonblå ... .. »	»	5	50	—	—
» » » Mullbär ... .. »	»	5	50	—	—
» » » Gredelin Iris ... .. »	»	5	50	—	—
» » » Marmor ... .. »	»	5	50	—	—
» » <i>hvit</i> ... .. »	»	—	—	4	40
» » » med guldkant... .. »	»	—	—	6	—
» » <i>emalj.</i> , Brons och rödt ... .. »	»	—	—	6	—
» » » 4 röda och 3 guldränder ... .. »	»	—	—	6	—
» » » 4 blå » 3 » ... .. »	»	—	—	6	—
» » » 4 gröna » 3 » ... .. »	»	—	—	6	—
» » <i>tryckt</i> , Gredelin och <i>emalj.</i> med brons ... .. »	»	6	—	—	—
» » » » » » » ... .. »	»	6	—	—	—
» » » rödt och guld ... .. »	»	6	60	—	—
<b>N:o 2, 20 tum, <i>hvit</i></b> ... .. »	2,25	4	40	—	—
» » <i>tryckt</i> , Flytande blå ... .. »	»	6	60	—	—
» » » Cantonblå ... .. »	»	6	60	—	—
» » » Mullbär ... .. »	»	6	60	—	—
» » » Gredelin Iris ... .. »	»	6	60	—	—
» » » Marmor ... .. »	»	6	60	—	—
» » <i>hvit</i> ... .. »	»	—	—	6	60
» » » med guldkant... .. »	»	—	—	8	25
» » <i>emalj.</i> , Brons och rödt ... .. »	»	—	—	8	25
» » » 4 röda och 3 guldränder ... .. »	»	—	—	8	25

	Kubik- inhåll.	Ordinärt porcelain.		Fint porcelain, s. k. Iron- stone China.	
		Knr.	Rdr	öre.	Rdr
<b>BIDÉ.</b>					
N:o 2, 20 tum, <i>emalj.</i> , 4 blå och 3 guldränder ... .. f. st.	2,25	—	—	8	25
» » » 4 gröna » 3 » ... .. »	»	—	—	8	25
» » <i>tryckt</i> , Gredelin och <i>emalj.</i> med brons »	»	7	70	—	—
» » » » » » » rödt och guld ... .. »	»	8	25	—	—
<b>BORDUPPSATS.</b>					
<i>Hvit</i> ... .. f. st.	—	—	—	16	50
» med guld ... .. »	—	—	—	27	50
» » » och färg ... .. »	—	—	—	33	—
<b>BRICKOR.</b>					
<b>THEBRICKA.</b>					
Rund, på fötter, <i>hvit</i> ... .. f. st.	—	—	—	—	55
» » » med guld ... .. »	—	—	—	1	10
» » » <i>emaljmälad</i> ... .. »	—	—	—	—	85
<b>SEIDELBRICKA.</b>					
Rund, <i>hvit</i> ... .. f. st.	—	—	—	—	45
» <i>emaljmälad</i> ... .. »	—	—	—	—	85
<b>BUNKE.</b>					
<b>MJÖLKBUNKE.</b>					
A-mod. N:o 1, <i>hvit</i> ... .. f. st.	0,15	—	35	—	—
» » 2, » ... .. »	0,30	—	45	—	—
» » 3, » ... .. »	0,50	—	65	—	—
» » 4, » ... .. »	0,75	—	85	—	—
» » 6, » ... .. »	1,85	1	—	—	—
B-mod. » 1, » ... .. »	0,15	—	50	—	85
» » » med guld ... .. »	»	—	—	1	40
» » » <i>emaljmälad</i> ... .. »	»	—	—	1	10
» » 2, <i>hvit</i> ... .. »	0,30	—	65	—	—
» » » » ... .. »	»	—	—	1	—
» » » med guld ... .. »	»	—	—	1	65
» » » <i>emaljmälad</i> ... .. »	»	—	—	1	40
<b>BURKAR.</b>					
<b>KRYDDBURK.</b>					
Med lock, N:o 1, <i>hvit</i> ... .. f. st.	0,10	—	40	—	—
» » » med inskrift... .. »	»	—	65	—	—
» N:o 2, <i>hvit</i> ... .. »	0,25	—	55	—	—
» » » med inskrift... .. »	»	—	85	—	—
» N:o 3, <i>hvit</i> ... .. »	0,50	—	75	—	—
» » » med inskrift... .. »	»	1	05	—	—
» N:o 4, <i>hvit</i> ... .. »	1,00	1	10	—	—

		Kubik- inhåll.	Ordinärt porlin.		Fint porlin, s. k. Iron- stone China.	
			Knr.	Rdr	öre.	Rdr
<b>KRYDDBURK.</b>						
Med lock,	N:o 4, med inskrift	1,00	1	65	—	—
»	N:o 5, <i>hvit</i>	1,25	1	65	—	—
»	» med inskrift	»	2	20	—	—
»	N:o 6, <i>hvit</i>	2,00	2	75	—	—
»	» med inskrift	»	4	40	—	—
»	N:o 7, <i>hvit</i>	3,00	3	85	—	—
»	» med inskrift	»	6	05	—	—

<b>POMADBURK.</b>						
<i>Hvit</i>	..... f. st.	0,02	—	10	—	—

<b>SYLTBURK.</b>						
N:o 1, <i>hvit</i>	..... f. st.	0,15	—	30	—	—
» 2, »	»	0,30	—	40	—	—
» 3, »	»	0,50	—	55	—	—
» 4, »	»	1,00	—	90	—	—
» 5, »	»	1,50	1	25	—	—
» 6, »	»	2,00	1	85	—	—
» 7, »	»	3,00	2	50	—	—

<b>TÄNDSTICKSBURK.</b>						
<b>A-mod.</b> (med skål), oglaserad	..... f. st.	—	—	30	—	—
» » glaserad	»	—	—	30	—	—
<b>B-mod.</b> , <i>hvit</i>	.....	—	—	—	—	30
» » med röd kant	»	—	—	—	—	45
» » » guldkant	»	—	—	—	—	55
<b>C-mod.</b> <i>hvit</i> (för säkerhetständst.)	.....	—	—	35	—	—

<b>BÅLAR.</b>						
<b>PUNSCHBÅL.</b>						
<b>A-mod.</b> , 10 tum, <i>hvit</i>	..... f. st.	1,25	1	10	—	—
» » tryckt, Flytande blå	»	»	1	95	—	—
» » » Cantonblå	»	»	1	95	—	—
» » » Mullbär	»	»	1	95	—	—
» » » Gredelin	»	»	1	95	—	—
» » målad med Danskt mönster	»	»	1	65	—	—
» » <i>hvit</i>	»	»	—	—	1	50
» » med guldkant	»	»	—	—	2	50
» » <i>emalj.</i> , 3 blå ränder	»	»	—	—	2	50
» » » 3 gröna »	»	»	—	—	2	50
» » » 3 röda »	»	»	—	—	2	50
» » » Brons och rödt	»	»	—	—	2	50
» » tryckt och <i>emalj.</i> , Celestial	»	»	—	—	3	50
» 1 tum, <i>hvit</i>	.....	1,60	1	40	—	—
» » målad med Danskt mönster	»	»	1	95	—	—
» » tryckt, Flytande blå	»	»	2	60	—	—
» » » Cantonblå	»	»	2	60	—	—
» » » Mullbär	»	»	2	60	—	—
» » » Gredelin	»	»	2	60	—	—
» » <i>hvit</i>	»	»	—	—	1	65
» » med guldkant	»	»	—	—	3	—
» » <i>emalj.</i> , 3 blå ränder	»	»	—	—	2	75

## PUNSCHBÅL.

			Kubik- innehåll.	Ordinärt porlin.		Fint porlin, s. k. Iron- stone China.	
				Knr.	Rdr	Rdr	öre.
A-mod.,	11 tum,	emaljm., 3 gröna ränder ... .. f. st.	1,60	—	—	2	75
»	»	» 3 röda » ... .. »	»	—	—	2	75
»	»	» Brons och rödt ... .. »	»	—	—	2	75
»	»	tryckt och emaljm., Celestial ... .. »	»	—	—	4	40
»	12 tum,	hvit ... .. »	2,00	1	65	—	—
»	»	målåd med Dansk mönster ... .. »	»	2	20	—	—
»	»	tryckt, Flytande blå ... .. »	»	3	—	—	—
»	»	» Cantonblå ... .. »	»	3	—	—	—
»	»	» Mullbär ... .. »	»	3	—	—	—
»	»	» Gredelin ... .. »	»	3	—	—	—
»	»	hvit ... .. »	»	—	—	2	50
»	»	» med guldkant ... .. »	»	—	—	3	50
»	»	emaljm., 3 blå ränder ... .. »	»	—	—	3	50
»	»	» 3 gröna » ... .. »	»	—	—	3	50
»	»	» 3 röda » ... .. »	»	—	—	3	50
»	»	» Brons och rödt ... .. »	»	—	—	3	50
»	»	tryckt och emaljm., Celestial ... .. »	»	—	—	5	50
»	13 tum,	hvit ... .. »	2,50	2	20	—	—
»	»	målåd med Dansk mönster ... .. »	»	2	75	—	—
»	»	tryckt, Flytande blå ... .. »	»	3	85	—	—
»	»	» Cantonblå ... .. »	»	3	85	—	—
»	»	» Mullbär ... .. »	»	3	85	—	—
»	»	» Gredelin ... .. »	»	3	85	—	—
»	»	hvit ... .. »	»	—	—	2	90
»	»	» med guldkant ... .. »	»	—	—	4	50
»	»	emaljm., 3 blå ränder ... .. »	»	—	—	3	85
»	»	» 3 gröna » ... .. »	»	—	—	3	85
»	»	» 3 röda » ... .. »	»	—	—	3	85
»	»	» Brons och rödt ... .. »	»	—	—	3	85
»	»	tryckt och emaljm., Celestial ... .. »	»	—	—	6	60
»	14 tum,	hvit ... .. »	3,25	2	75	—	—
»	»	tryckt, Flytande blå ... .. »	»	4	95	—	—
»	»	» Cantonblå ... .. »	»	4	95	—	—
»	»	» Mullbär ... .. »	»	4	95	—	—
»	»	» Gredelin ... .. »	»	4	95	—	—
»	»	hvit ... .. »	»	—	—	4	—
»	»	» med guldkant ... .. »	»	—	—	5	50
»	»	emaljm., 3 blå ränder ... .. »	»	—	—	5	50
»	»	» 3 gröna » ... .. »	»	—	—	5	50
»	»	» 3 röda » ... .. »	»	—	—	5	50
»	»	» Brons och rödt ... .. »	»	—	—	5	50
»	»	tryckt och emaljm., Celestial ... .. »	»	—	—	8	25
»	15 tum,	hvit ... .. »	4,00	3	30	—	—
»	»	tryckt, Flytande blå ... .. »	»	6	60	—	—
»	»	» Cantonblå ... .. »	»	6	60	—	—
»	»	» Mullbär ... .. »	»	6	60	—	—
»	»	» Gredelin ... .. »	»	6	60	—	—
»	»	hvit ... .. »	»	—	—	4	95
»	»	» med guldkant ... .. »	»	—	—	7	—
»	»	emaljm., 3 blå ränder ... .. »	»	—	—	6	60
»	»	» 3 gröna » ... .. »	»	—	—	6	60
»	»	» 3 röda » ... .. »	»	—	—	6	60
»	»	» Brons och rödt ... .. »	»	—	—	6	60
»	»	tryckt och emaljm., Celestial ... .. »	»	—	—	9	—
»	16 tum,	hvit ... .. »	5,25	5	—	—	—
»	»	tryckt, Flytande blå ... .. »	»	10	—	—	—
»	»	» Cantonblå ... .. »	»	10	—	—	—
»	»	» Mullbär ... .. »	»	10	—	—	—

	Knr.	Rdr	öre.	Fint porcelain, s. k. Iron- stone China.
<b>PUNSCHBÅL.</b>				
<b>A-mod.,</b> 16 tum, tryckt, Gredelin ... .. f. st.	5,25	10	—	—
» » <i>hvit</i> ... .. »	»	—	—	6 60
» » » med guldkant ... .. »	»	—	—	10 —
» » <i>emaljm.</i> , 3 blå ränder ... .. »	»	—	—	10 —
» » » 3 gröna » ... .. »	»	—	—	10 —
» » » 3 röda » ... .. »	»	—	—	10 —
» » » Brons och rödt ... .. »	»	—	—	10 —
» » <i>tryckt</i> och <i>emaljm.</i> , Celestial ... .. »	»	—	—	15 —
<b>B-mod.,</b> med fat (Victoria), färgbelagd utvändigt med grön samt invändigt med ljusröd botten ... .. »	8,00	—	—	33 —

**CIGARRSERVIS.**

Bestående af:

1 st. Bricka ... .. f. st.	—	—	—	4 40
» Cigarraskopp ... .. »	—	—	—	1 65
» Cigarrbägare ... .. »	—	—	—	2 75
» Ljusstake ... .. »	—	—	—	1 65
» Tändsticksask med lock ... .. »	—	—	—	2 75

Alltsammans emaljmaladt, ljusröd botten med svarta  
figurer.

**FAT.**

**GLACEFAT.**

<b>A-mod.,</b> <i>hvit</i> ... .. f. st.	—	—	—	— 30
» » med guldstoffering ... .. »	—	—	—	— 45
<b>B-mod.,</b> <i>hvit</i> ... .. »	—	—	—	— 30
» » med guldstoffering ... .. »	—	—	—	— 45

**HANDFAT.**

<b>A-mod.,</b> (1862 års mod.), N:o 0, 11 tum, <i>hvit</i> ... .. f. st.	0,90	—	95	—	—
» N:o 1, 12 tum, <i>hvit</i> ... .. »	1,20	—	1 10	—	—
» » » <i>måladt</i> med Dansk tönster ... .. »	»	—	1 95	—	—
» » » <i>tryckt</i> , Cantonblå ... .. »	»	—	2 20	—	—
» » » » Mullbär ... .. »	»	—	2 20	—	—
» » » » Gredelin Iris ... .. »	»	—	2 20	—	—
» » » » Marmor ... .. »	»	—	2 20	—	—
» » » <i>hvit</i> ... .. »	»	—	—	1 75	—
» » » » med guldkant ... .. »	»	—	—	2 20	—
» » » <i>emaljm.</i> , Brons och rödt ... .. »	»	—	—	2 20	—
» » » » 4 röda och 3 guldränder ... .. »	»	—	—	2 75	—
» » » » 4 blå » 3 » ... .. »	»	—	—	2 75	—
» » » » 4 gröna » 3 » ... .. »	»	—	—	2 75	—
» » » » med breda ränder i olika färger samt med guld ... .. »	»	—	—	3 85	—
» » » <i>tryckt</i> , Gredelint och <i>emaljm.</i> med brons ... .. »	»	2	50	—	—
» » » » Gredelint och <i>emaljm.</i> med brons, rödt och guld ... .. »	»	3	30	—	—
» » » » föreställande Ek ... .. »	»	2	50	—	—
» N:o 2, 14 tum, <i>hvit</i> ... .. »	1,60	1	40	—	—
» » » <i>måladt</i> med Dansk tönster ... .. »	»	2	20	—	—

			Kubik- innehåll.	Ordinärt porlin.		Fint porlin, s. k. Iron- stone China.	
				Knr.	Rdr	öre.	Rdr
<b>HANDFAT.</b>							
<b>A-mod.</b>	N:o 2,	14 tum, tryckt, Cantonblå ... f. st.	1,60	2	50	—	—
»	»	» » Mullbär ... »	»	2	50	—	—
»	»	» » Gredelin Iris ... »	»	2	50	—	—
»	»	» » Marmor ... »	»	2	50	—	—
»	»	» » <i>hvitt</i> ... »	»	—	—	2	—
»	»	» » med guldkant ... »	»	—	—	2	50
»	»	» » <i>emalj.</i> , Brons och rödt ... »	»	—	—	2	50
»	»	» » 4 röda och 3 guldränder ... »	»	—	—	3	30
»	»	» » 4 blå » 3 » ... »	»	—	—	3	30
»	»	» » 4 gröna » 3 » ... »	»	—	—	3	30
»	»	» » med breda ränder i olika färger samt med guld... »	»	—	—	4	40
»	»	» » Eturiskt med blå botten ... »	»	—	—	8	25
»	»	» » » grön » ... »	»	—	—	8	25
»	»	» » » brun » ... »	»	—	—	8	25
»	»	» » » gul » ... »	»	—	—	8	25
»	»	» » tryckt, Gredelint och <i>emalj.</i> med brons ... »	»	2	75	—	—
»	»	» » Gredelint och <i>emalj.</i> med brons, rödt och guld ... »	»	3	85	—	—
»	»	» » föreställande Ek ... »	»	2	75	—	—
»	N:o 3,	17 <sup>3</sup> / <sub>4</sub> tum, <i>hvitt</i> ... »	2,60	—	—	3	30
»	»	» » tryckt, marmor ... »	»	—	—	6	60
<b>B-mod.</b>	(ny mod.),	13 tum, <i>hvitt</i> , ... »	1,20	1	40	—	—
»	»	» » tryckt, Flytande blått, Japan ... »	»	2	50	—	—
»	»	» » » Sobrown ... »	»	2	50	—	—
»	»	» » Mullbär ... »	»	2	50	—	—
»	»	» » Gredelint ... »	»	2	50	—	—
<b>C-mod.</b>	(vanlig mod.)	N:o 0, 10 <sup>1</sup> / <sub>2</sub> tum, <i>hvitt</i> ... »	0,80	—	80	—	—
»	N:o 1,	11 <sup>3</sup> / <sub>4</sub> tum, <i>hvitt</i> ... »	1,00	—	85	—	—
»	»	» » <i>måladt</i> med Dansktt mönster ... »	»	1	40	—	—
»	»	» » tryckt, Flytande blått, Japan... »	»	1	65	—	—
»	»	» » » Sobrown ... »	»	1	65	—	—
»	»	» » Mullbär ... »	»	1	65	—	—
»	»	» » Gredelint ... »	»	1	65	—	—
»	»	» » Marmor ... »	»	1	65	—	—
»	N:o 2,	12 <sup>1</sup> / <sub>2</sub> tum, <i>hvitt</i> ... »	1,40	1	65	—	—
»	»	» » <i>måladt</i> med Dansktt mönster... »	»	1	65	—	—
»	»	» » tryckt, Flytande blått, Japan... »	»	1	95	—	—
»	»	» » » Sobrown ... »	»	1	95	—	—
»	»	» » Mullbär ... »	»	1	95	—	—
»	»	» » Gredelint ... »	»	1	95	—	—
»	»	» » Marmor ... »	»	1	95	—	—
»	N:o 3,	13 <sup>1</sup> / <sub>4</sub> tum, <i>hvitt</i> ... »	1,55	1	10	—	—
<b>F-mod.</b>	17 <sup>1</sup> / <sub>2</sub> tum,	<i>hvitt</i> ... »	3,00	—	—	2	75
»	»	» » tryckt, i olika färger ... »	»	—	—	4	40
»	»	» » <i>emalj.</i> , » ... »	»	—	—	4	40
»	»	» » » » samt med guld ... »	»	—	—	4	95
<b>FISKFAT.</b>							
<b>C-mod.</b>	(1853 års mod.),	med sil, 21 tum, <i>hvitt</i> ... f. st.	—	2	75	—	—
»	»	» » 24 » » ... »	—	3	30	—	—
<b>D-mod.</b>	(1853 års mod.)	utan sil, 15 » » ... »	—	—	—	2	25
»	»	» » med sil, 21 » » ... »	—	—	—	3	50
»	»	» » 24 » » ... »	—	—	—	4	50
<b>E-mod.</b>	(1866 års mod.),	» » 24 » » ... »	—	—	—	4	50
<b>F-mod.</b>	med sil, 24 tum,	<i>hvitt</i> ... »	—	—	—	4	50
<i>Se »Bordservisgod».</i>							

		Kubik- innehåll.	Ordinärt porslin.		Fint porslin, s. k. Iron- stone China.	
			Knr.	Rdr	öre.	Rdr
<b>RAKFAT.</b>						
	<i>Hvitt</i> .....	f. st.	—	—	—	55
<b>STEFAT.</b>						
<b>A-mod.,</b>	ovalt (helovalt), 8 tum, <i>hvitt</i> .....	f. st.	—	—	20	—
»	» 10 tum, <i>hvitt</i> .....	»	—	—	30	—
»	» 12 » » .....	»	—	—	50	—
»	» 14 » » .....	»	—	—	80	—
»	» 16 » » .....	»	—	—	95	—
»	» 18 » » .....	»	—	1	65	—
<b>B-mod.,</b>	(ny mod., ovalt), 10 tum, <i>hvitt</i> .....	»	—	—	35	—
»	» 10 tum, <i>måladt</i> med blå ränder .....	»	—	—	45	—
»	» 11 » <i>hvitt</i> .....	»	—	—	45	—
»	» 11 » <i>måladt</i> med blå ränder .....	»	—	—	55	—
»	» 12 » <i>hvitt</i> .....	»	—	—	55	—
»	» 12 » <i>måladt</i> med blå ränder .....	»	—	—	65	—
»	» 14 » <i>hvitt</i> .....	»	—	—	85	—
»	» 14 » <i>måladt</i> med blå ränder .....	»	—	1	10	—
»	» 16 » <i>hvitt</i> .....	»	—	1	10	—
»	» 16 » <i>måladt</i> med blå ränder .....	»	—	1	40	—
»	» 18 » <i>hvitt</i> .....	»	—	1	65	—
»	» 18 » <i>måladt</i> med blå ränder .....	»	—	1	95	—
»	» 20 » <i>hvitt</i> .....	»	—	2	50	—
»	» 20 » <i>måladt</i> med blå ränder .....	»	—	2	75	—
»	rundt (ny mod., rundt), 12 tum, <i>hvitt</i> .....	»	—	—	55	—
»	» 14 tum, <i>hvitt</i> .....	»	—	—	85	—
»	» 16 » » .....	»	—	1	10	—
<b>C-mod.,</b>	ovalt (1853 års mod.), 10 tum, <i>hvitt</i> .....	»	—	—	35	—
»	» 11 tum, <i>hvitt</i> .....	»	—	—	45	—
»	» 12 » » .....	»	—	—	55	—
»	» 14 » » .....	»	—	—	85	—
»	» 16 » » .....	»	—	1	10	—
»	» 18 » » .....	»	—	1	65	—
»	» 20 » » .....	»	—	2	50	—
»	med fördjupning (Rostbiff), 20 tum, <i>hvitt</i> .....	»	—	2	75	—
<b>D-mod.,</b>	ovalt (1863 års mod.), 11 tum, <i>hvitt</i> .....	»	—	—	—	1
»	» 12 tum, <i>hvitt</i> .....	»	—	—	—	1 35
»	» 14 » » .....	»	—	—	—	1 75
»	» 16 » » .....	»	—	—	—	2 25
»	» 18 » » .....	»	—	—	—	3
»	» 20 » » .....	»	—	—	—	3 75
»	med fördjupning (Rostbiff), 20 tum, <i>hvitt</i> .....	»	—	—	—	4 50
»	rundt (1863 års mod., rundt), 12 tum, <i>hvitt</i> .....	»	—	—	—	1
»	» 14 tum, <i>hvitt</i> .....	»	—	—	—	1 35
»	» 16 » » .....	»	—	—	—	1 55
<b>E-mod.,</b>	ovalt (1866 års mod.), 11 tum, <i>hvitt</i> .....	»	—	—	—	1
»	» 12 tum, <i>hvitt</i> .....	»	—	—	—	1 35
»	» 14 » » .....	»	—	—	—	1 75
»	» 16 » » .....	»	—	—	—	2 25
»	» 18 » » .....	»	—	—	—	3
»	» 20 » » .....	»	—	—	—	3 75
»	med fördjupning (Rostbiff), 20 tum, <i>hvitt</i> .....	»	—	—	—	4 50
»	rundt (1866 års mod., rundt), 12 tum, » .....	»	—	—	—	1
»	» 14 tum, <i>hvitt</i> .....	»	—	—	—	1 35
<b>F-mod.,</b>	ovalt 11 » » .....	»	—	—	—	1
»	» 12 » » .....	»	—	—	—	1 35
»	» 14 » » .....	»	—	—	—	1 75
»	» 16 » » .....	»	—	—	—	2 25

		Kubik- innehåll.	Ordinärt porcelain.		Fint porcelain, s. k. Iron- stone China.	
			Rdr	öre.	Rdr	öre.
<b>STEFAT.</b>						
<b>F-mod.,</b>	ovalt, 18 tum, <i>hvitt</i> ... .. f. st.	—	—	—	3	—
»	» 20 » » ... .. »	—	—	—	3	75
»	med fördjupning (Rostbiff), 20 tum, <i>hvitt</i> ... .. »	—	—	—	4	50
»	rundt, 12 tum, <i>hvitt</i> ... .. »	—	—	—	1	—
»	» 14 » » ... .. »	—	—	—	1	35
<b>I-mod.,</b>	ovalt, 11 tum, <i>hvitt</i> ... .. »	—	—	—	1	—
»	» 12 » » ... .. »	—	—	—	1	35
»	» 14 » » ... .. »	—	—	—	1	75
»	» 16 » » ... .. »	—	—	—	2	25
»	» 18 » » ... .. »	—	—	—	3	—
»	» 20 » » ... .. »	—	—	—	3	75

Se »Bordservisgods».

		Kur.	Rdr	öre.	Rdr	öre.
<b>TÅRTFAT.</b>						
<b>A-mod.,</b>	med ornering (Bakelsefat), <i>hvitt</i> ... .. f. st.	—	—	—	2	20
»	» » » med guldstoffering ... .. »	—	—	—	5	50
<b>B-mod.,</b>	på fot (för Sockerbagare), <i>hvitt</i> ... .. »	—	—	—	3	30
»	» » » emalj. med färgänder ... .. »	—	—	—	4	40

## FRUKOSTSERVIS.

<i>Hvit</i> ... .. f. st.	—	2	75	—	—
<i>Målad</i> med Dansk mönster ... .. »	—	4	05	—	—
<i>Tryckt</i> , Ljusblå ... .. »	—	4	05	—	—
» Flytande blå, Japan ... .. »	—	5	40	—	—
» » Sobrown ... .. »	—	5	40	—	—
» Cantonblå, Lilium ... .. »	—	5	40	—	—
» Mullbär, Florilla ... .. »	—	5	40	—	—
» Gredelin, » ... .. »	—	5	40	—	—
» » Lilium ... .. »	—	5	40	—	—
» » Carrara ... .. »	—	5	40	—	—
» » Fogelmönstret ... .. »	—	5	40	—	—
<i>Hvit</i> ... .. »	—	—	—	4	05
<i>Tryckt</i> , Gredelin, Feston ... .. »	—	—	—	6	30
» Cantonblå, Fornnordiskt ... .. »	—	—	—	6	30
» » Minerva ... .. »	—	—	—	6	30
» Rödbrun, » ... .. »	—	—	—	6	30
» » Jonia ... .. »	—	—	—	6	30
» Gredelin » ... .. »	—	—	—	6	30
<i>Hvit</i> med guldkanter ... .. »	—	—	—	6	75
<i>Emalj.</i> , 1 blå rand ... .. »	—	—	—	5	40
» 1 gredelin rand ... .. »	—	—	—	5	40
» 1 korallröd » ... .. »	—	—	—	6	75
» 3 blå ränder ... .. »	—	—	—	5	40
» 3 gröna » ... .. »	—	—	—	5	40
» 3 röda » ... .. »	—	—	—	5	40
» Brons och 3 röda ränder ... .. »	—	—	—	5	85
» » 1 röd rand ... .. »	—	—	—	5	85
» » » guld ... .. »	—	—	—	6	75
» » » brunt ... .. »	—	—	—	8	10
» » » guld, Parisienne ... .. »	—	—	—	12	60
» Köttfärg och korallröda ränder ... .. »	—	—	—	8	10

		Kubik- inchäll.	Ordinärt porlin.		Fint porlin, s. k. Iron- stone China.	
Rdr.	öre.		Rdr.	öre.	Rdr.	öre.
<b>FRUKOSTSERVIS.</b>						
	<i>Emaljm.</i> , Korallröd grecque, bred... .. f. st.	—	—	—	8	10
	» 2 gredelina och 1 guldrand ... .. »	—	—	—	6	75
	» 2 blå och 1 guldrand ... .. »	—	—	—	6	75
	» 5 » » 2 guldränder ... .. »	—	—	—	6	75
	» Gröna, röda och guldränder, flätade ... .. »	—	—	—	8	10
	» Blå, » » » » » ... .. »	—	—	—	8	10
	<i>Tryckt och emaljm.</i> med brons och guld, Minerva ... .. »	—	—	—	16	20
	» » » » » färger och guld, Minerva »	—	—	—	16	20
	» » » » » » » » Fruit ... »	—	—	—	13	50
	» » » » » och rödt, Celestial ... .. »	—	—	—	9	—
	» » » » » » » Chila ... .. »	—	—	—	9	—
	» » » Fogelmönstret N:o 1 ... .. »	—	—	—	9	—
	» » » » » » 3 ... .. »	—	—	—	9	—
	» » » » » » 4 ... .. »	—	—	—	9	—
	» » » med medaljonger ... .. »	—	—	—	9	—
	» » » Etruriskt ... .. »	—	—	—	13	20
<i>Se »Bordservisgods».</i>						
<b>FRUKTKORG.</b>						
	<b>A-mod.</b> (ny mod.), <i>hvit</i> ... .. f. st.	—	3	30	—	—
	» <i>hvit</i> ... .. »	—	—	—	4	95
	» » med färgstoffering ... .. »	—	—	—	6	60
	» » » guldstoffering ... .. »	—	—	—	7	70
<b>KANNOR.</b>						
<b>GRÄDDKANNA.</b>						
	<b>A-mod.</b> , <i>hvit</i> ... .. f. st.	0,04	—	20	—	—
	» <i>mälad</i> ... .. »	»	—	35	—	—
	» <i>tryckt</i> , Flytande blå ... .. »	»	—	45	—	—
	» » Cantonblå ... .. »	»	—	45	—	—
	» » Mullbär ... .. »	»	—	45	—	—
	» » Gredelin ... .. »	»	—	45	—	—
	<b>B-mod.</b> (oval), <i>hvit</i> ... .. »	0,10	—	40	—	—
	<b>C-mod.</b> N:o 00 (rund), <i>hvit</i> ... .. »	0,01	—	15	—	—
	» » <i>hvit</i> med blå ränder ... .. »	»	—	20	—	—
	» » <i>mälad</i> ... .. »	»	—	30	—	—
	» » <i>tryckt</i> , Flytande blå ... .. »	»	—	35	—	—
	» » » Mullbär ... .. »	»	—	35	—	—
	» » » Gredelin ... .. »	»	—	35	—	—
	» » N:o 0 (rund), <i>hvit</i> ... .. »	0,02	—	20	—	—
	» » <i>hvit</i> med blå ränder ... .. »	»	—	30	—	—
	» » <i>mälad</i> ... .. »	»	—	35	—	—
	» » <i>tryckt</i> , Flytande blå ... .. »	»	—	40	—	—
	» » » Mullbär ... .. »	»	—	40	—	—
	» » » Gredelin ... .. »	»	—	40	—	—
	» » N:o 1, <i>hvit</i> ... .. »	0,05	—	30	—	—
	» » » med blå ränder ... .. »	»	—	35	—	—
	» » <i>mälad</i> ... .. »	»	—	40	—	—
	» » <i>tryckt</i> , Flytande blå ... .. »	»	—	50	—	—
	» » » Mullbär ... .. »	»	—	50	—	—
	» » » Gredelin ... .. »	»	—	50	—	—
	» » N:o 2, <i>hvit</i> ... .. »	0,08	—	35	—	—

## GRÄDDKANNA.

	Kubik- innehåll.	Ordinärt porcelain.		Fint porcelain, s. k. Iron- stone China.	
		Rdr	öre.	Rdr	öre.
<b>C-mod.</b> N:o 2, <i>hvit</i> med blå ränder	f. st.	0,08	—	45	—
» » <i>tryckt</i> , Flytande blå	»	»	—	65	—
» » » Mullbär	»	»	—	65	—
» » » Gredelin	»	»	—	65	—
<b>D-mod.</b> (ny mod.), <i>hvit</i>	»	0,11	—	55	—
» <i>tryckt</i> , Flytande blå	»	»	1	—	—
» » Mullbär	»	»	1	—	—
» » Gredelin	»	»	1	—	—
<b>E-mod.</b> (1843 års mod.), <i>hvit</i>	»	0,06	—	35	—
» <i>tryckt</i> , Flytande blå	»	»	—	50	—
» » Mullbär	»	»	—	50	—
» » Gredelin	»	»	—	50	—
<b>F-mod.</b> (1845 års mod.), <i>hvit</i>	»	0,08	—	30	—
» <i>hvit</i> med blå ränder	»	»	—	35	—
» <i>mälad</i>	»	»	—	35	—
» <i>tryckt</i> , Flytande blå	»	»	—	55	—
» » Mullbär	»	»	—	55	—
» » Gredelin	»	»	—	55	—
<b>G-mod.</b> N:o 0 (1862 års mod.), <i>hvit</i>	»	0,02	—	20	—
» <i>mälad</i> med Dansktt mönster	»	»	—	35	—
» » <i>tryckt</i> , Flytande blå	»	»	—	40	—
» » » Mullbär	»	»	—	40	—
» » » Gredelin	»	»	—	40	—
» » » Rödbrun	»	»	—	40	—
» » <i>hvit</i>	»	»	—	—	30
» » med guldkanter	»	»	—	—	40
» » <i>emalj.</i> , 3 blå ränder	»	»	—	—	40
» » » 3 gröna »	»	»	—	—	40
» » » 3 röda »	»	»	—	—	40
» » » Brons och 3 röda ränder	»	»	—	—	40
» » » » » guld	»	»	—	—	55
» » » Korallröda ränder	»	»	—	—	55
» » » Köttfärg och dito	»	»	—	—	65
» » N:o 1 (1862 års mod.), <i>hvit</i>	»	0,03	—	30	—
» » <i>mälad</i> med Dansktt mönster	»	»	—	40	—
» » <i>tryckt</i> , Flytande blå	»	»	—	50	—
» » » Mullbär	»	»	—	50	—
» » » Gredelin Iris	»	»	—	50	—
» » » » Feston	»	»	—	50	—
» » » Rödbrun Ceylon	»	»	—	50	—
» » <i>hvit</i>	»	»	—	—	35
» » med guldkanter	»	»	—	—	65
» » <i>emalj.</i> , 3 blå ränder	»	»	—	—	50
» » » 3 gröna »	»	»	—	—	50
» » » 3 röda »	»	»	—	—	50
» » » Brons och 3 röda ränder	»	»	—	—	50
» » » » » guld	»	»	—	—	65
» » » Korallröda ränder	»	»	—	—	65
» » » Köttfärg och dito	»	»	—	—	65
» » N:o 2, <i>hvit</i>	»	0,05	—	35	—
» » <i>mälad</i> med Dansktt mönster	»	»	—	45	—
» » <i>tryckt</i> , Flytande blå	»	»	—	60	—
» » » Mullbär	»	»	—	60	—
» » » Gredelin Iris	»	»	—	60	—
» » » » Feston	»	»	—	60	—
» » » Rödbrun Ceylon	»	»	—	60	—
» » <i>hvit</i>	»	»	—	—	45
» » med guldkanter	»	»	—	—	75

## GRÄDDKANNA.

				Kubik- innehåll.	Ordinärt porslin.		Fint porslin, s. k. Iron- stone China.	
					Knr.	Rdr	öre.	Rdr
<b>G-mod.</b>	N:o 2,	emalj.	3 blå ränder ... ..	f. st.	0,05	—	—	60
»	»	»	3 gröna » ... ..	»	»	—	—	60
»	»	»	3 röda » ... ..	»	»	—	—	60
»	»	»	Brons och 3 röda ränder ... ..	»	»	—	—	60
»	»	»	» » guld ... ..	»	»	—	—	75
»	»	»	Korallröda ränder ... ..	»	»	—	—	75
»	»	»	Köttfärg och dito ... ..	»	»	—	—	75
»	N:o 3,	hvit	... ..	0,10	—	40	—	—
»	»	mälad	med Danskt mönster ... ..	»	—	55	—	—
»	»	tryckt,	Flytande blå ... ..	»	—	70	—	—
»	»	»	Cantonblå Ceylon ... ..	»	—	70	—	—
»	»	»	Mullbär ... ..	»	—	70	—	—
»	»	»	Gredelin Iris ... ..	»	—	70	—	—
»	»	»	» Feston ... ..	»	—	70	—	—
»	»	»	Rödbrun Ceylon ... ..	»	—	70	—	—
»	»	hvit	... ..	»	—	—	—	55
»	»	»	med guldkanter ... ..	»	—	—	—	90
»	»	emalj.	3 blå ränder ... ..	»	—	—	—	85
»	»	»	3 gröna » ... ..	»	—	—	—	85
»	»	»	3 röda » ... ..	»	—	—	—	85
»	»	»	Brons och 3 röda ränder ... ..	»	—	—	—	85
»	»	»	» » guld ... ..	»	—	—	—	90
»	»	»	Korallröda ränder ... ..	»	—	—	—	90
»	»	»	Köttfärg och dito ... ..	»	—	—	—	90
»	»	tryckt	och emalj. med brons ... ..	»	—	85	—	—
»	»	»	» » » » guld och rödt Chila ... ..	»	—	—	1	10
»	»	»	» » » » färger och guld, Fogelm. N:o 3 ... ..	»	—	—	1	10
»	»	»	» » » » Fogelmönstret N:o 4 ... ..	»	—	—	1	10
»	»	»	» » » » Brons och grecque ... ..	»	—	—	—	90
<b>H-mod.</b>	N:o 0,	hvit	... ..	0,04	—	—	—	35
»	»	»	med färgstofferig ... ..	»	—	—	—	50
»	»	»	» guldstofferig ... ..	»	—	—	—	70
»	N:o 1,	hvit	... ..	0,07	—	—	—	45
»	»	»	med färgstofferig ... ..	»	—	—	—	65
»	»	»	» guldstofferig ... ..	»	—	—	—	75
»	N:o 2,	hvit	... ..	0,11	—	—	—	55
»	»	»	med färgstofferig ... ..	»	—	—	—	85
»	»	»	» guldstofferig ... ..	»	—	—	—	90
<b>I-mod.</b>	N:o 0,	hvit	... ..	0,04	—	20	—	—
»	»	tryckt	i olika färger ... ..	»	—	40	—	—
»	N:o 1,	hvit	... ..	0,07	—	30	—	—
»	»	tryckt	i olika färger ... ..	»	—	50	—	—
»	N:o 2,	hvit	... ..	0,11	—	40	—	—
»	»	tryckt	i olika färger ... ..	»	—	70	—	—
<b>K-mod.</b>	N:o 1,	hvit	... ..	0,04	—	—	—	30
»	»	kulört	massa ... ..	»	—	—	—	35
»	N:o 2,	hvit	... ..	0,06	—	—	—	40
»	»	kulört	massa ... ..	»	—	—	—	45

## HANDKANNA.

<b>A-mod.</b>	N:o 1,	höjd 11 tum (1862 års mod.),	... ..	f. st.	0,80	1	10	—	—
»	»	»	hvit ... ..	»	»	1	95	—	—
»	»	»	mälad med Danskt mönster ... ..	»	»	2	20	—	—
»	»	»	tryckt, Cantonblå ... ..	»	»	2	20	—	—
»	»	»	» Mullbär ... ..	»	»	2	20	—	—

		Kubik- innehåll.	Ordinärt porslin.		Fint porslin, s- k. Iron- stone China.		
			Knr.	Rdr	öre.	Rdr	öre.
<b>HANDKANNA.</b>							
<b>A-mod.</b>	N:o 1, höjd 11 tum, tryckt,	Gredelin Iris ... .. f. st.	0,80	2	20	—	—
»	»	» Marmor ... .. »	»	2	20	—	—
»	»	» <i>hvit</i> ... .. »	»	—	—	1	95
»	»	» med guldkant ... .. »	»	—	—	2	20
»	»	» <i>emalj.</i> , Brons och rödt ... .. »	»	—	—	2	20
»	»	» 4 röda och 3 guld- ränder ... .. »	»	—	—	2	75
»	»	» 4 blå och 3 guld- ränder ... .. »	»	—	—	2	75
»	»	» 4 gröna och 3 guld- ränder ... .. »	»	—	—	2	75
»	»	» med breda ränder i olika färger samt med guld ... .. »	»	—	—	3	85
»	»	» <i>tryckt</i> och <i>emalj.</i> med brons » med brons, rödt o. guld ... .. »	»	2	50	—	—
»	»	» föreställande Ek ... .. »	»	3	30	—	—
»	»	» föreställande Ek ... .. »	»	2	50	—	—
»	N:o 2, höjd 12 tum, <i>hvit</i> ... .. »	» ... .. »	1,15	1	40	—	—
»	»	» <i>målad</i> med Danskt mönster <i>tryckt</i> , Cantonblå ... .. »	»	2	20	—	—
»	»	» » Mullbär ... .. »	»	2	50	—	—
»	»	» » Gredelin Iris ... .. »	»	2	50	—	—
»	»	» » Marmor ... .. »	»	2	50	—	—
»	»	» <i>hvit</i> ... .. »	»	—	—	2	—
»	»	» med guldkanter ... .. »	»	—	—	2	50
»	»	» <i>emalj.</i> , Brons och rödt ... .. »	»	—	—	2	50
»	»	» 4 röda och 3 guld- ränder ... .. »	»	—	—	3	30
»	»	» 4 blå och 3 guld- ränder ... .. »	»	—	—	3	30
»	»	» 4 gröna och 3 guld- ränder ... .. »	»	—	—	3	30
»	»	» med breda ränder i olika färger samt med guld ... .. »	»	—	—	4	40
»	»	» » Etrurisk med blå botten ... .. »	»	—	—	8	25
»	»	» » Etrurisk med grön botten ... .. »	»	—	—	8	25
»	»	» » Etrurisk med brun botten ... .. »	»	—	—	8	25
»	»	» » Etrurisk med gul botten ... .. »	»	—	—	8	25
»	»	» <i>tryckt</i> , Gredelin och <i>emalj.</i> med brons ... .. »	»	2	75	—	—
»	»	» » Gredelin och <i>emalj.</i> med brons, rödt och guld ... .. »	»	3	85	—	—
»	»	» » föreställande Ek ... .. »	»	2	75	—	—
»	N:o 3, höjd 14 tum, <i>hvit</i> ... .. »	» ... .. »	»	—	—	3	30
»	»	» <i>tryckt</i> marmor ... .. »	»	—	—	6	60
<b>B-mod.</b>	höjd 11 tum (ny mod.), <i>hvit</i> ... .. »	» ... .. »	0,90	1	40	—	—
»	»	» <i>tryckt</i> , Flytande blå, Japan ... .. »	»	2	50	—	—
»	»	» » Sobrown ... .. »	»	2	50	—	—
»	»	» Mullbär ... .. »	»	2	50	—	—
»	»	» Gredelin ... .. »	»	2	50	—	—
<b>C-mod.</b>	N:o 0, höjd 8 tum (vanlig mod.), <i>hvit</i> ... .. »	» ... .. »	0,45	—	70	—	—

## HANDKANNA.

					Kubik- innehåll.	Ordinärt porcelain.			Fint porcelain, s. k. Iron- stone China.	
						Knf.	Rdr	öre.	Rdr	öre.
<b>C-mod.</b>	N:o 1, höjd 8½ tum, <i>hvit</i> ...	...	...	f. st.	0,55	—	85	—	—	—
»	»	»	<i>målåd</i> med Dansk mönster	»	»	1	40	—	—	—
»	»	»	<i>tryckt</i> , Flytande blå, Japan	»	»	1	65	—	—	—
»	»	»	» » Sobrown	»	»	1	65	—	—	—
»	»	»	» Mullbär	»	»	1	65	—	—	—
»	»	»	» Gredelin	»	»	1	65	—	—	—
»	»	»	» Marmor	»	»	1	65	—	—	—
»	N:o 2, höjd 9 tum, <i>hvit</i> ...	...	...	f. st.	0,85	—	105	—	—	—
»	»	»	<i>målåd</i> med Dansk mönster	»	»	1	65	—	—	—
»	»	»	<i>tryckt</i> , Flytande blå, Japan...	»	»	1	95	—	—	—
»	»	»	» » Sobrown	»	»	1	95	—	—	—
»	»	»	» Mullbär	»	»	1	95	—	—	—
»	»	»	» Gredelin	»	»	1	95	—	—	—
»	»	»	» Marmor	»	»	1	95	—	—	—
»	N:o 3, höjd 9½ tum, <i>hvit</i> ...	...	...	f. st.	1,00	1	10	—	—	—
<b>F-mod.</b>	höjd 14½ tum, <i>hvit</i> ...	...	...	f. st.	1,70	—	—	—	3	—
»	»	»	<i>tryckt</i> i olika färger	»	»	—	—	—	5	50
»	»	»	<i>emalj.</i> » »	»	»	—	—	—	5	50
»	»	»	» » samt med guld	»	»	—	—	—	5	50

## KAFFEKANNA.

<b>A-mod.</b>	(1840 års mod.), <i>hvit</i> ...	...	...	f. st.	0,15	—	75	—	—	—
»	<i>tryckt</i> , Flytande blå	...	...	»	»	1	40	—	—	—
»	» Mullbär	...	...	»	»	1	40	—	—	—
»	» Gredelin	...	...	»	»	1	40	—	—	—
<b>B-mod.</b>	N:o 1, <i>hvit</i> ...	...	...	f. st.	0,18	—	80	—	—	—
»	<i>tryckt</i> , Flytande blå	...	...	»	»	1	40	—	—	—
»	» Mullbär	...	...	»	»	1	40	—	—	—
»	» Gredelin	...	...	»	»	1	40	—	—	—
»	<i>hvit</i> ...	...	...	»	»	—	—	—	1	—
»	» med guld	...	...	»	»	—	—	—	1	40
»	<i>emaljmålåd</i>	...	...	»	»	—	—	—	1	30
»	N:o 2, <i>hvit</i> ...	...	...	f. st.	0,20	—	90	—	—	—
»	<i>tryckt</i> , Flytande blå	...	...	»	»	1	65	—	—	—
»	» Mullbär	...	...	»	»	1	65	—	—	—
»	» Gredelin	...	...	»	»	1	65	—	—	—
»	<i>hvit</i> ...	...	...	»	»	—	—	—	1	10
»	» med guld	...	...	»	»	—	—	—	1	75
»	<i>emaljmålåd</i>	...	...	»	»	—	—	—	1	65
»	N:o 3, <i>hvit</i> ...	...	...	f. st.	0,30	1	—	—	—	—
»	<i>tryckt</i> , Flytande blå	...	...	»	»	1	95	—	—	—
»	» Mullbär	...	...	»	»	1	95	—	—	—
»	» Gredelin	...	...	»	»	1	95	—	—	—
»	<i>hvit</i> ...	...	...	»	»	—	—	—	1	25
»	» med guld	...	...	»	»	—	—	—	2	—
»	<i>emaljmålåd</i>	...	...	»	»	—	—	—	1	85
<b>G-mod.</b>	N:o 0, (1862 års mod.), <i>hvit</i> ...	...	...	f. st.	0,15	—	75	—	—	—
»	<i>målåd</i> med Dansk mönster	...	...	»	»	1	10	—	—	—
»	<i>tryckt</i> , Flytande blå	...	...	»	»	1	30	—	—	—
»	» Cantonblå Ceylon	...	...	»	»	1	30	—	—	—
»	» Mullbär, Florilla	...	...	»	»	1	30	—	—	—
»	» » Chines	...	...	»	»	1	30	—	—	—
»	» » Iris	...	...	»	»	1	30	—	—	—
»	» » Ceylon	...	...	»	»	1	30	—	—	—
»	» » Gredelin Iris	...	...	»	»	1	30	—	—	—
»	» » Feston	...	...	»	»	1	30	—	—	—
»	» » Ceylon	...	...	»	»	1	30	—	—	—

## KAFFEKANNA.

	Kubik- inhåll.	Ordinärt porslin.		Fint porslin, s. k. Iron- stone China.	
		Knr.	Rdr öre.	Rdr	öre.
<b>G-mod. N:o 0, tryckt,</b> Rödbrun Ceylon ... .. f. st.	0,15	1	30	—	—
» » <i>hvit</i> ... .. »	»	—	—	1	10
» » » med guldkanter ... .. »	»	—	—	1	65
» » <i>emalj.</i> , 3 blå ränder ... .. »	»	—	—	1	45
» » » 3 gröna » ... .. »	»	—	—	1	45
» » » 3 röda » ... .. »	»	—	—	1	45
» » » Brons och rödt ... .. »	»	—	—	1	45
» » » » guld ... .. »	»	—	—	1	65
» » » Korallröda ränder ... .. »	»	—	—	1	65
» » » Köttfärg och dito ... .. »	»	—	—	1	65
» » <i>tryckt</i> och <i>emalj.</i> med brons ... .. »	»	1	45	—	—
» » » » » guld och rödt, Chila ... .. »	»	—	—	2	20
» » » » » med färger och guld, Fogelmönst N:o 3 ... .. »	»	—	—	2	20
» » » » » med färger och guld, Fogelmönst N:o 4 ... .. »	»	—	—	2	20
» » » » » med brons, Grecque ... .. »	»	—	—	1	65
<b>N:o 1, <i>hvit</i></b> ... .. »	0,30	1	—	—	—
» » <i>målad</i> med Danskt mönster ... .. »	»	1	45	—	—
» » <i>tryckt</i> , Flytande blå ... .. »	»	1	65	—	—
» » » Cantonblå Ceylon ... .. »	»	1	65	—	—
» » » Mullbär, Florilla ... .. »	»	1	65	—	—
» » » » Chines... .. »	»	1	65	—	—
» » » » Iris ... .. »	»	1	65	—	—
» » » » Ceylon... .. »	»	1	65	—	—
» » » Gredelin Iris ... .. »	»	1	65	—	—
» » » » Feston... .. »	»	1	65	—	—
» » » » Ceylon ... .. »	»	1	65	—	—
» » » Rödbrun » ... .. »	»	1	65	—	—
» » <i>hvit</i> ... .. »	»	—	—	1	55
» » » med guldkanter ... .. »	»	—	—	2	20
» » <i>emalj.</i> , 3 blå ränder ... .. »	»	—	—	1	95
» » » 3 gröna » ... .. »	»	—	—	1	95
» » » 3 röda » ... .. »	»	—	—	1	95
» » » Brons och rödt ... .. »	»	—	—	1	95
» » » » guld ... .. »	»	—	—	2	20
» » Korallröda ränder ... .. »	»	—	—	2	20
» » Köttfärg och dito ... .. »	»	—	—	2	20
» » <i>tryckt</i> och <i>emalj.</i> med brons ... .. »	»	1	95	—	—
» » » » » guld o. rödt, Chila ... .. »	»	—	—	3	30
» » » » » med färger och guld, Fogelmönstret N:o 3... .. »	»	—	—	3	30
» » » » » med färger och guld, Fogelmönstret N:o 4... .. »	»	—	—	3	30
» » » » » brons, Grecque ... .. »	»	—	—	2	20
<b>N:o 2, <i>hvit</i></b> ... .. »	0,45	1	30	—	—
» » <i>målad</i> med Danskt mönster ... .. »	»	2	—	—	—
» » <i>tryckt</i> , Flytande blå ... .. »	»	2	20	—	—
» » » Cantonblå Ceylon ... .. »	»	2	20	—	—
» » » Mullbär, Florilla ... .. »	»	2	20	—	—
» » » » Chines... .. »	»	2	20	—	—
» » » » Iris ... .. »	»	2	20	—	—
» » » » Ceylon... .. »	»	2	20	—	—
» » » Gredelin Iris ... .. »	»	2	20	—	—
» » » » Feston... .. »	»	2	20	—	—
» » » » Ceylon... .. »	»	2	20	—	—



		Kubik- innehåll.	Ordinärt porcelain.		Fint porcelain, s. k. Iron- stone China.		
			Knr.	Rdr	öre.	Rdr	öre.
<b>KAFFEKANNA.</b>							
I-mod.	N:o 1, <i>hvit</i> ... .. .	f. st.	0,40	1	30	—	—
»	» <i>tryckt</i> i olika färger ... .. .	»	»	2	20	—	—
»	N:o 2, <i>hvit</i> ... .. .	»	0,55	1	65	—	—
»	» <i>tryckt</i> i olika färger ... .. .	»	»	2	75	—	—
<b>SENAPSKANNA.</b>							
A-mod.	(med fat och 2 öron), <i>hvit</i> ... .. .	f. st.	0,04	—	45	—	—
B-mod.	(med fat, hög), <i>hvit</i> ... .. .	»	0,05	—	40	—	—
C-mod.	(utan fat, hög), <i>hvit</i> ... .. .	»	»	—	35	—	—
D-mod.	med salt- och pepparkar, <i>hvit</i> ... .. .	»	»	—	—	—	90
»	» » » med guld ... .. .	»	»	—	—	1	20
»	» » » <i>emaljmal.</i> ... .. .	»	»	—	—	1	10
<b>THEKANNA.</b>							
B-mod.	N:o 1 (oval), <i>hvit</i> ... .. .	f. st.	0,30	—	85	—	—
»	» <i>tryckt</i> , Flytande blå ... .. .	»	»	1	65	—	—
»	» » Mullbär ... .. .	»	»	1	65	—	—
»	» » Gredelin ... .. .	»	»	1	65	—	—
»	N:o 2, <i>hvit</i> ... .. .	»	0,45	1	50	—	—
»	» <i>tryckt</i> , Flytande blå ... .. .	»	»	2	20	—	—
»	» » Mullbär ... .. .	»	»	2	20	—	—
»	» » Gredelin ... .. .	»	»	2	20	—	—
C-mod.	N:o 0 (rund), <i>hvit</i> ... .. .	»	0,35	—	65	—	—
»	» <i>mälad</i> med Danskt mönster ... .. .	»	»	1	—	—	—
»	» <i>tryckt</i> , Flytande blå ... .. .	»	»	1	10	—	—
»	» » Cantonblå Ceylon ... .. .	»	»	1	10	—	—
»	» » Mullbär, Florilla ... .. .	»	»	1	10	—	—
»	» » » Chines ... .. .	»	»	1	10	—	—
»	» » » Iris ... .. .	»	»	1	10	—	—
»	» » » Ceylon ... .. .	»	»	1	10	—	—
»	» » » Gredelin Iris ... .. .	»	»	1	10	—	—
»	» » » Feston ... .. .	»	»	1	10	—	—
»	» » » Ceylon ... .. .	»	»	1	10	—	—
»	» » » Rödbrun » ... .. .	»	»	1	10	—	—
»	» <i>hvit</i> ... .. .	»	»	—	—	1	—
»	» » med guldkanter ... .. .	»	»	—	—	1	95
»	» <i>emaljmal.</i> , 3 blå ränder ... .. .	»	»	—	—	1	45
»	» » » 3 gröna » ... .. .	»	»	—	—	1	45
»	» » » 3 röda » ... .. .	»	»	—	—	1	45
»	» » » Brons och rödt ... .. .	»	»	—	—	1	45
»	» » » » » guld ... .. .	»	»	—	—	1	95
»	» » » Korallröda ränder ... .. .	»	»	—	—	1	95
»	» » » Köttfärg och dito ... .. .	»	»	—	—	1	95
»	» » <i>tryckt</i> och <i>emaljmal.</i> med brons ... .. .	»	»	1	45	—	—
»	» » » » » guld och rödt, Chila ... .. .	»	»	—	—	2	20
»	» » » » » färger och guld, Fogelmöns:t N:o 3 ... .. .	»	»	—	—	2	20
»	» » » » » färger och guld, Fogelmöns:t N:o 4 ... .. .	»	»	—	—	2	20
»	» » » » » brons, Grecque ... .. .	»	»	—	—	1	95
»	N:o 1, <i>hvit</i> ... .. .	»	0,50	—	85	—	—
»	» <i>mälad</i> med Danskt mönster ... .. .	»	»	1	40	—	—
»	» <i>tryckt</i> , Flytande blå ... .. .	»	»	1	45	—	—
»	» » Cantonblå Ceylon ... .. .	»	»	1	45	—	—
»	» » » Mullbär, Florilla ... .. .	»	»	1	45	—	—

		Kubik inhåll.		Ordinärt porslin.		Fint porslin, s. k. Iron- stone China.	
		Knr.	Rdr	ore.	Rdr	ore.	
<b>THEKANNA.</b>							
<b>C-mod.</b>	<i>N:o 1, tryckt,</i>	Mullbär, Chines...	f. st.	0,50	1	45	—
»	»	» Iris	»	»	1	45	—
»	»	» Ceylon	»	»	1	45	—
»	»	Gredelin Iris	»	»	1	45	—
»	»	» Feston	»	»	1	45	—
»	»	» Ceylon	»	»	1	45	—
»	»	Rödbrun	»	»	1	45	—
»	»	<i>hvit</i>	»	»	—	—	1 20
»	»	» med guldkanter	»	»	—	—	2 50
»	»	<i>emalj.</i> , 3 blå ränder	»	»	—	—	1 95
»	»	» 3 gröna »	»	»	—	—	1 95
»	»	» 3 röda »	»	»	—	—	1 95
»	»	» Brons och rödt	»	»	—	—	1 95
»	»	» » guld	»	»	—	—	2 50
»	»	» Korallröda ränder	»	»	—	—	2 50
»	»	» Köttfärg och dito	»	»	—	—	2 50
»	»	<i>tryckt och emalj.</i> med brons	»	»	1	95	—
»	»	» » » guld och rödt,	»	»	—	—	2 75
»	»	» » » Chila	»	»	—	—	2 75
»	»	» » » färger och guld,	»	»	—	—	2 75
»	»	» » » Fogelmönst N:o 3	»	»	—	—	2 75
»	»	» » » färger och guld,	»	»	—	—	2 75
»	»	» » » Fogelmönst N:o 4	»	»	—	—	2 50
»	»	» » » brons, Grecque	»	»	—	—	2 50
	<i>N:o 2, hvit</i>			0,60	1	10	—
»	»	» med Dansk t mönster	»	»	1	65	—
»	»	<i>tryckt,</i> Flytande blå	»	»	1	85	—
»	»	» Cantonblå Ceylon	»	»	1	85	—
»	»	» Mullbär, Florilla	»	»	1	85	—
»	»	» » Chines	»	»	1	85	—
»	»	» » Iris	»	»	1	85	—
»	»	» » Ceylon	»	»	1	85	—
»	»	» Gredelin Iris	»	»	1	85	—
»	»	» » Feston	»	»	1	85	—
»	»	» » Ceylon	»	»	1	85	—
»	»	» Rödbrun	»	»	1	85	—
»	»	<i>hvit</i>	»	»	—	—	1 45
»	»	» med guldkanter	»	»	—	—	3 05
»	»	<i>emalj.</i> , 3 blå ränder	»	»	—	—	2 20
»	»	» 3 gröna »	»	»	—	—	2 20
»	»	» 3 röda »	»	»	—	—	2 20
»	»	» Brons och rödt	»	»	—	—	2 20
»	»	» » guld	»	»	—	—	3 05
»	»	» Korallröda ränder	»	»	—	—	3 05
»	»	» Köttfärg och dito	»	»	—	—	3 05
»	»	<i>tryckt och emalj.</i> med brons	»	»	2	20	—
»	»	» » » guld och rödt,	»	»	—	—	3 85
»	»	» » » Chila	»	»	—	—	3 85
»	»	» » » färger och guld,	»	»	—	—	3 85
»	»	» » » Fogelmönst N:o 3	»	»	—	—	3 85
»	»	» » » färger och guld,	»	»	—	—	3 85
»	»	» » » Fogelmönst N:o 4	»	»	—	—	3 05
»	»	» » » brons, Grecque	»	»	—	—	3 05
<b>D-mod.</b>	<i>N:o 1 (ny mod.), hvit</i>			0,35	1	40	—
»	»	<i>tryckt,</i> Flytande blå	»	»	2	75	—
»	»	» Mullbär	»	»	2	75	—
»	»	» Gredelin	»	»	2	75	—
»	<i>N:o 2, hvit</i>			0,50	1	65	—

		Kubik- inhåll.	Ordinärt porcelain.		Fint porcelain, s. k. Iron- stone China.		
			Knr.	Rdr	öre.	Rdr	öre.
<b>T H E K A N N A.</b>							
<b>D-mod.</b>	N:o 2, tryckt,	Flytande blå	0,50	3	30	—	—
»	»	Mullbär	»	3	30	—	—
»	»	Gredelfn	»	3	30	—	—
<b>H-mod.</b>	N:o 1, <i>hvit</i>	...	0,40	—	—	1	20
»	»	med färgstoffer	»	—	—	1	95
»	»	» guldstoffer	»	—	—	2	50
»	N:o 2, »	...	0,60	—	—	1	45
»	»	med färgstoffer	»	—	—	2	20
»	»	» guldstoffer	»	—	—	3	05
<b>I-mod.</b>	N:o 1, <i>hvit</i>	...	0,40	—	85	—	—
»	»	tryckt i olika färger	»	1	45	—	—
»	N:o 2, <i>hvit</i>	...	0,60	1	10	—	—
»	»	tryckt i olika färger	»	1	85	—	—
<b>K A R O T T E R U T A N L O C K.</b>							
<b>A-mod.,</b>	9 tum, (ny mod., oval, refflad)	...	0,30	—	55	—	—
<b>B-mod.,</b>	10 tum (ny mod., rund), <i>hvit</i>	...	0,50	—	70	—	—
»	»	målade med blå ränder	»	—	90	—	—
»	12 tum, <i>hvit</i>	...	0,85	—	95	—	—
»	»	målade med blå ränder	»	1	10	—	—
<b>C-mod.,</b>	7 tum (Smör), <i>hvit</i>	...	—	—	15	—	—
<b>D-mod.,</b>	10 tum (1863 års mod.), <i>hvit</i>	...	0,50	—	—	1	—
»	12 » <i>hvit</i>	...	0,85	—	—	1	20
<b>E-mod.,</b>	6 » (1866 års mod., oval) <i>hvit</i>	...	0,05	—	—	—	45
»	7 »	»	0,07	—	—	—	55
»	9 »	»	0,15	—	—	—	65
»	12 »	»	0,45	—	—	1	—
<b>F-mod.</b>	N:o 1, 8 tum, <i>hvit</i>	...	0,30	—	50	—	—
»	N:o 2, 9 »	...	0,40	—	75	—	—
<b>G-mod.,</b>	7 tum (oval, slät), <i>hvit</i>	...	0,12	—	40	—	—
»	8 » <i>hvit</i>	...	0,20	—	45	—	—
»	9 »	...	0,30	—	50	—	—
»	10 »	...	0,40	—	60	—	—
»	11 »	...	0,50	—	80	—	—
»	12 »	...	0,70	—	90	—	—
<b>H-mod.,</b>	5 tum (oval, refflad), <i>hvit</i>	...	0,05	—	30	—	—
»	7 » <i>hvit</i>	...	0,10	—	45	—	—
»	8 »	...	0,12	—	50	—	—
»	9 »	...	0,25	—	60	—	—
»	10 »	...	0,30	—	80	—	—
»	11 »	...	0,45	—	90	—	—
»	12 »	...	0,55	1	—	—	—
<b>I-mod.</b>	N:o 1, 7 tum, <i>hvit</i>	...	0,15	—	55	—	—
»	N:o 2, 8 »	...	0,25	—	65	—	—
<b>K-mod.</b>	N:o 1, 7 tum, (4-kantig, refflad), <i>hvit</i>	...	0,20	—	55	—	—
»	N:o 2, 8 » <i>hvit</i>	...	0,40	—	85	—	—
»	N:o 3, 9 »	...	0,60	—	95	—	—
»	N:o 4, 10 »	...	0,90	1	05	—	—
<b>L-mod.,</b>	9 tum (musselåfaçon), <i>hvit</i>	...	0,40	—	60	—	—
»	10 » <i>hvit</i>	...	0,50	—	80	—	—
»	11 »	...	0,70	—	90	—	—
»	12 »	...	1,05	1	—	—	—
<b>M-mod.,</b>	oval, djup, med perkant. 7 tum, <i>hvit</i>	...	0,10	—	30	—	—
»	»	8 »	0,20	—	35	—	—
»	»	9 »	0,30	—	40	—	—

KAROTTER UTAN LOCK.

Ordinärt porslin.	Kubik- innehåll.	Ordinärt porslin.		Fint porslin, s. k. Iron- stone China.	
		Knr.	Rdr öre.	Rdr	öre.
M-mod., oval, djup, med perlkant, 10 tum, <i>hvit</i> ... .. f. st.	0,35	—	45	—	—
» » » » 11 » » ... .. »	0,45	—	55	—	—
» » » » 12 » » ... .. »	0,60	—	65	—	—
» » » » 13 » » ... .. »	0,75	—	85	—	—
N-mod., rund, djup, 6 tum, <i>hvit</i> ... .. »	0,08	—	25	—	—
» » » 7 » » ... .. »	0,12	—	30	—	—
» » » 8 » » ... .. »	0,17	—	35	—	—
» » » 9 » » ... .. »	0,25	—	40	—	—
» » » 10 » » ... .. »	0,40	—	50	—	—
» » » 11 » » ... .. »	0,50	—	60	—	—
» » » 12 » » ... .. »	0,60	—	70	—	—
R-mod., 7 tum, <i>hvit</i> ... .. »	0,10	—	30	—	—
» 8 » » ... .. »	0,20	—	35	—	—
» 9 » » ... .. »	0,30	—	40	—	—
» 10 » » ... .. »	0,35	—	50	—	—
» 11 » » ... .. »	0,45	—	60	—	—
» 12 » » ... .. »	0,60	—	70	—	—
» 13 » » ... .. »	0,75	—	85	—	—
S-mod., 10 tum, <i>hvit</i> ... .. »	0,45	—	85	—	—
» » <i>mälad</i> med blå ränder ... .. »	»	—	95	—	—
» 12 tum, <i>hvit</i> ... .. »	0,60	—	90	—	—
» » <i>mälad</i> med blå ränder ... .. »	»	1	10	—	—
W-mod., 9 tum, <i>hvit</i> ... .. »	0,50	—	85	—	—

Se »Bordservisgods».

KAROTTER MED LOCK (Ragufat).

A-mod., 9 tum (Ragufat, 4-kantigt), <i>hvit</i> ... .. f. st.	0,30	1	55	—	—
» » <i>mälad</i> med blå ränder ... .. »	»	1	80	—	—
» 10 tum, <i>hvit</i> ... .. »	0,40	1	65	—	—
» » <i>mälad</i> med blå ränder ... .. »	»	1	95	—	—
» 11 tum, <i>hvit</i> ... .. »	0,60	2	20	—	—
» » <i>mälad</i> med blå ränder ... .. »	»	2	50	—	—
» 12 tum, <i>hvit</i> ... .. »	0,75	2	75	—	—
C-mod., 10 tum (Ragufat, 1853 års mod.), <i>hvit</i> ... .. »	0,30	2	20	—	—
» » <i>mälad</i> med blå ränder ... .. »	»	2	75	—	—
» 12 tum, <i>hvit</i> ... .. »	0,50	2	75	—	—
» » <i>mälad</i> med blå ränder ... .. »	»	3	30	—	—
D-mod., 10 tum (Ragufat, 1863 års mod.), <i>hvit</i> ... .. »	0,25	—	—	3	60
» 12 tum, <i>hvit</i> ... .. »	0,40	—	—	4	50
E-mod. (Ragufat, 1866 års mod.), <i>hvit</i> ... .. »	0,55	—	—	3	85
F-mod., 10 tum, <i>hvit</i> ... .. »	0,40	—	—	3	85
» 12 » » ... .. »	0,55	—	—	4	50
G-mod. (Ragufat, 1864 års mod.), <i>hvit</i> ... .. »	0,60	—	—	3	85
H-mod., <i>hvit</i> ... .. »	»	—	—	3	85
S-mod., 8 tum, <i>hvit</i> ... .. »	0,12	1	65	—	—
» 10 tum, » ... .. »	0,30	2	20	—	—
» » <i>mälad</i> med blå ränder ... .. »	»	2	75	—	—
» 12 tum, <i>hvit</i> ... .. »	0,50	2	75	—	—
» » <i>mälad</i> med blå ränder ... .. »	»	3	30	—	—

Se »Bordservisgods».

KONSOL.

N:o 1, <i>hvit</i> ... .. f. st.	—	—	—	3	—
» » med färgstoffering ... .. »	—	—	—	4	—

		Kubik- inhåll.	Ordinärt porcelain.		Fint porcelain, s. k. Iron- stone China.	
			Knr.	Rdr	öre.	Rdr
<b>KONSOL.</b>						
N:o 1, <i>hvit</i>	med guldstoffering	—	—	—	5	—
N:o 2, <i>hvit</i>	»	—	—	—	6	—
»	» med färgstoffering	—	—	—	8	—
»	» » guldstoffering	—	—	—	10	—
N:o 3, <i>hvit</i>	»	—	—	—	12	—
»	» med färgstoffering	—	—	—	15	—
<b>KOPPAR.</b>						
<b>A-mod.</b> ,	med fat (ordinära), <i>hvita</i>	0,06	2	25	—	—
<b>B-mod.</b> ,	» (Bellshape, utan hänkel), <i>hvita</i>	»	2	25	—	—
»	» <i>målade</i> med blå ränder	»	2	60	—	—
»	» » gröna »	»	2	60	—	—
»	» » röda »	»	2	60	—	—
»	» » Danskt mönster	»	2	75	—	—
»	» » Smultronmönster	»	2	75	—	—
»	» » Grönt Rutmönster	»	2	75	—	—
»	» » Rött Spetsmönster	»	2	75	—	—
»	» » Mattblått Dolkmönster	»	2	75	—	—
»	» » Flytande blått Rutmönster	»	2	75	—	—
»	» <i>tryckta</i> , Flytande blå, Skandia	»	3	50	—	—
»	» » Windsor	»	3	50	—	—
»	» » Mullbär, Florilla	»	3	50	—	—
»	» » Gredelint,	»	3	50	—	—
<b>C-mod.</b> ,	med fat (Bellshape, med hänkel), <i>hvita</i>	»	2	75	—	—
»	» <i>tryckta</i> , Flytande blå, Windsor	»	4	40	—	—
»	» » Mullbär, Florilla	»	4	40	—	—
»	» » Gredelint,	»	4	40	—	—
<b>D-mod.</b> N:o 1, med fat (1851 års mod.), <i>hvita</i>	»	0,07	2	75	—	—
»	» <i>tryckta</i> , Flytande blå, Fuchsia	»	4	50	—	—
»	» » Mullbär, Bouquet	»	4	50	—	—
»	» » Gredelint, Florilla	»	4	50	—	—
»	N:o 2, <i>hvita</i>	0,12	3	85	—	—
»	» <i>tryckta</i> , Flytande blå, Fuchsia	»	6	60	—	—
»	» » Mullbär, Bouquet	»	6	60	—	—
»	» » Gredelint, Florilla	»	6	60	—	—
<b>E-mod.</b> N:o 1, med fat, <i>hvita</i>	»	0,06	2	75	—	—
»	» <i>målade</i> med Smultronmönster	»	3	85	—	—
»	» <i>tryckta</i> , Flytande blå, Druvfan	»	4	50	—	—
»	» » Mullbär, Florilla	»	4	50	—	—
»	» » Gredelint, Florilla	»	4	50	—	—
»	N:o 2, <i>hvita</i>	0,10	3	85	—	—
»	» <i>tryckta</i> , Flytande blå, Druvfan	»	6	—	—	—
<b>F-mod.</b> N:o 1, med fat (1853 års mod.), <i>hvita</i>	»	0,07	2	75	—	—
»	» <i>tryckta</i> , Flytande blå, Fuchsia	»	4	50	—	—
»	» » Mullbär, Currant	»	4	50	—	—
»	» » Gredelint, Florilla	»	4	50	—	—
»	N:o 2, <i>hvita</i>	0,11	3	85	—	—
»	» <i>tryckta</i> , Flytande blå, Fuchsia	»	6	60	—	—
»	» » Mullbär, Currant	»	6	60	—	—
»	» » Gredelint, Florilla	»	6	60	—	—
<b>G-mod.</b> N:o 1, med fat (1861 års mod.), <i>hvita</i>	»	0,06	2	75	—	—
»	» <i>målade</i> med Danskt mönster	»	3	85	—	—
»	» » grönt Rutmönster	»	3	30	—	—
»	» » Rött Spetsmönster	»	3	30	—	—



KOPPAR.						Kubik- innehåll.	Ordinärt porcelain.		Fint porclin, s. k. Iron- stone China.	
							Knr.	Rdr	ore.	Rdr
<b>G-mod.</b>	N:o 2,	med fat,	<i>tryckta</i> o. <i>emaljm.</i>	m. blommor f. duss.		0,11	—	—	7	70
»	»	»	»	» med brons, guld och rödt, Chila	»	»	—	—	10	—
»	»	»	»	» med färger och guld, Fogelmön- stret N:o 3	»	»	—	—	10	—
»	»	»	»	» med färger och guld, Fogelmön- stret N:o 4	»	»	—	—	10	—
»	»	»	»	» m. brons, Grecque,	»	»	—	—	8	80
<b>H-mod.</b>	N:o 1,	med fat	(1856 års mod.), <i>hvita</i>	...	»	0,06	2	75	—	—
»	»	»	<i>tryckta</i> ,	Flytande blå, Windsor	»	»	4	50	—	—
»	»	»	»	Mullbär, Currant	»	»	4	50	—	—
»	»	»	»	Gredelint, Windsor	»	»	4	50	—	—
»	»	»	»	» Currant	»	»	4	50	—	—
»	»	»	»	» och <i>emaljm.</i> med brons	»	»	6	05	—	—
»	N:o 2,	»	<i>hvita</i>	...	»	0,11	3	85	—	—
»	»	»	<i>tryckta</i> ,	Flytande blå, Windsor	»	»	6	60	—	—
»	»	»	»	Mullbär, Currant	»	»	6	60	—	—
»	»	»	»	Gredelint, Windsor	»	»	6	60	—	—
»	»	»	»	» Currant	»	»	6	60	—	—
»	»	»	»	» och <i>emaljm.</i> med brons	»	»	8	25	—	—
<b>I-mod.</b>	N:o 1,	med fat	(ny mod.), <i>hvita</i>	...	»	0,07	2	75	—	—
»	»	»	<i>tryckta</i> ,	Gredelint, Rose	»	»	4	50	—	—
»	N:o 2,	»	<i>hvita</i>	...	»	0,12	3	85	—	—
»	»	»	<i>tryckta</i> ,	Gredelint, Rose	»	»	6	60	—	—
<b>K-mod.</b>	N:o 1,	med fat,	<i>hvita</i>	...	»	0,06	2	75	—	—
»	»	»	<i>målade</i>	med blå ränder	»	»	3	30	—	—
»	»	»	<i>tryckta</i> ,	Flytande blå, Fuchsia	»	»	4	50	—	—
»	»	»	»	Mullbär, Florilla	»	»	4	50	—	—
»	»	»	»	» Iris	»	»	4	50	—	—
»	»	»	»	Gredelint, Iris	»	»	4	50	—	—
»	»	»	»	» Feston	»	»	4	50	—	—
»	N:o 2,	»	<i>hvita</i>	...	»	0,11	3	85	—	—
»	»	»	<i>tryckta</i> ,	Flytande blå, Fuchsia	»	»	6	—	—	—
»	»	»	»	Mullbär, Florilla	»	»	6	—	—	—
»	»	»	»	» Iris	»	»	6	—	—	—
»	»	»	»	Gredelint, »	»	»	6	—	—	—
»	»	»	»	» Feston	»	»	6	—	—	—
<b>S-mod.</b>	N:o 1,	med fat,	<i>hvita</i>	...	»	0,07	2	75	—	—
»	»	»	<i>målade</i>	med Smultronmönster	»	»	3	85	—	—
»	»	»	<i>tryckta</i> ,	Mullbär	»	»	4	50	—	—

## KRUKOR.

## BLOMKRUKA.

<b>A-mod.</b>	N:o 00,	med fat,	3 $\frac{1}{4}$ tum hög, 3 $\frac{1}{2}$ tum vid, <i>hvít</i>	... f. st.	—	—	30	—	—
»	»	»	<i>tryckt</i> ,	Flytande blå	»	»	50	—	—
»	»	»	»	Mullbär	»	»	50	—	—
»	»	»	»	Gredelin	»	»	50	—	—
»	N:o 0,	»	3 $\frac{3}{4}$ tum hög, 3 $\frac{3}{4}$ tum vid, <i>hvít</i>	...	—	—	40	—	—
»	»	»	<i>tryckt</i> ,	Flytande blå	»	»	65	—	—



	Kubik- inhåll.	Ordinärt porslin.		Fint porslin, s. k. Iron- stone China.	
		Knr.	Rdr	öre.	Rdr
<b>NATTSTOLSKRUKA.</b>					
<b>B-mod.</b> (Water Closets), 5½ tum hög, 12 tum vid, <i>hvit</i> ... f. st.	—	3	30	—	—
<b>C-mod.</b> (Water Closets och pissoar), <i>hvit</i> ... »	—	5	50	—	—
<b>D-mod.</b> (Water Closets och pissoar), <i>hvit</i> ... »	—	5	50	—	—
<b>LAVOARSKIFVA</b>					
med tillbehör, bestående af Skifva med ryggupsats, en Tvålask-sil. 2:ne Tvålask- samt ett Tandborstask-lock, ett Handfat, en Handkanna, en Potta samt en Svampspilkum, alltsammans <i>tryckt</i> Marmor ... för sats	—	27	50	—	—
<b>LJUSSTAKE.</b>					
<b>A-mod.</b> , låg, <i>hvit</i> ... f. st.	—	—	—	—	45
» » » med guld ... »	—	—	—	—	85
<b>B-mod.</b> , hög, <i>hvit</i> ... »	—	—	—	—	85
» » » med guld ... »	—	—	—	1	40
<b>LÅDOR.</b>					
<b>FÄRGLÅDA.</b>					
Med lock, <i>hvit</i> ... f. st.	—	1	10	—	—
<b>SPOTTLÅDA.</b>					
<b>A-mod.</b> , 11 tum (med fötter), <i>hvit</i> ... f. st.	—	1	20	—	—
» » » <i>tryckt</i> , Flytande blå ... »	—	1	95	—	—
» » » » Mullbär ... »	—	1	95	—	—
» » » » Gredelin ... »	—	1	95	—	—
» » » » Marmor ... »	—	1	95	—	—
<b>B-mod.</b> , 10 tum (utan fötter), <i>hvit</i> ... »	—	—	90	—	—
» » » <i>tryckt</i> , Flytande blå ... »	—	1	65	—	—
» » » » Mullbär ... »	—	1	65	—	—
» » » » Gredelin ... »	—	1	65	—	—
» » » » Marmor ... »	—	1	65	—	—
» » » <i>hvit</i> ... »	—	—	—	1	30
» » » » med guldkanter ... »	—	—	—	1	95
» » » <i>emalj.</i> med brons och rödt ... »	—	—	—	1	65
<b>C-mod.</b> , 7½ tum (rund, perlkant), <i>hvit</i> ... »	—	—	35	—	—
<b>MATHÄMTARE.</b>					
<b>N:o 0</b> , <i>hvit</i> ... f. st.	1,20	3	—	—	—
<b>N:o 1</b> , » ... »	1,80	3	75	—	—
<b>N:o 2</b> , » ... »	2,10	4	—	—	—
<b>MUGG.</b>					
<b>A-mod.</b> <b>N:o 0</b> (slät), <i>hvit</i> ... f. st.	0,06	—	15	—	—
» <b>N:o 1</b> , <i>hvit</i> ... »	0,12	—	25	—	—

		Kubik- inhåll.	Ordinärt porslin.		Fint porslin, s. k. Iron- stone China.		
			Knr.	Rdr	öre.	Rdr	öre.
<b>MUGG.</b>							
<b>A-mod.</b>	<i>N:o 1, tryckt,</i>	Flytande blå ... .. f. st.	0,12	—	50	—	—
»	»	Mullbär ... .. »	»	—	50	—	—
»	»	Gredelin ... .. »	»	—	50	—	—
»	<i>N:o 2, hvit</i>	... .. »	0,25	—	50	—	—
»	»	<i>målåd med blå ränder...</i>	»	—	65	—	—
»	»	» blommor ... .. »	»	—	70	—	—
»	»	» Danskt mönster ... .. »	»	—	70	—	—
»	»	<i>tryckt, Flytande blå</i>	»	—	90	—	—
»	»	Mullbär ... .. »	»	—	90	—	—
»	»	Gredelin ... .. »	»	—	90	—	—
»	<i>N:o 3, hvit</i>	... .. »	0,50	—	70	—	—
»	»	<i>målåd med blå ränder...</i>	»	—	90	—	—
»	»	» blommor ... .. »	»	1	—	—	—
»	»	» Danskt mönster ... .. »	»	1	—	—	—
»	»	<i>tryckt, Svart, scener ur Gustaf Vasa</i>	»	1	20	—	—
»	»	Flytande blå ... .. »	»	1	20	—	—
»	»	Mullbär ... .. »	»	1	20	—	—
»	»	Gredelin ... .. »	»	1	20	—	—
<b>B-mod.</b>	<i>N:o 1 (med figurer), hvit</i>	... .. »	0,13	—	40	—	—
»	»	<i>målåd</i> ... .. »	»	—	55	—	—
»	<i>N:o 2, hvit</i>	... .. »	0,25	—	70	—	—
»	»	<i>målåd</i> ... .. »	»	1	10	—	—
»	<i>N:o 3, hvit</i>	... .. »	0,50	—	85	—	—
»	»	<i>målåd</i> ... .. »	»	1	25	—	—
<b>MORTEL.</b>							
	Med stöt, <i>N:o 1 (stenmassa)</i>	... .. f. st.	0,06	—	85	—	—
»	» <i>2</i>	» ... .. »	0,12	1	30	—	—
»	» <i>3</i>	» ... .. »	0,30	1	95	—	—
»	» <i>4</i>	» ... .. »	0,45	2	50	—	—
»	» <i>5</i>	» ... .. »	0,90	3	85	—	—
»	» <i>6</i>	» ... .. »	1,40	5	50	—	—
<b>NATTLAMPA.</b>							
	<i>Hvit</i> ... .. f. st.	—	2	75	—	—	
<b>POTTA.</b>							
<b>A-mod.</b>	<i>N:o 1 (1862 års mod.), hvit</i>	... .. f. st.	1,12	1	10	—	—
»	»	<i>målåd med Danskt mönster</i>	»	1	95	—	—
»	»	<i>tryckt, Cantonblå</i>	»	2	20	—	—
»	»	Mullbär ... .. »	»	2	20	—	—
»	»	Gredelin Iris ... .. »	»	2	20	—	—
»	»	Marmor ... .. »	»	2	20	—	—
»	»	<i>hvit</i> ... .. »	»	—	—	1	95
»	»	» med guldkanter	»	—	—	2	20
»	»	<i>emaljm., Brons och rödt</i>	»	—	—	2	20
»	»	» 4 röda och 3 guldränder	»	—	—	2	75
»	»	» 4 blå » 3 »	»	—	—	2	75
»	»	» 4 gröna » 3 »	»	—	—	2	75

		Kubik- inhåll.	Ordinärt porlän.		Fint porlän, s. k. Iron- stone China.	
			Knr.	Rdr	öre.	Rdr
<b>POTTA.</b>						
<b>A-mod.</b>	N:o 1, <i>emalj.</i> , med breda ränder i olika färger, samt med guld ... .. f. st.	1,12	—	—	3	85
»	» <i>tryckt</i> och <i>emalj.</i> med brons ... .. »	»	2	50	—	—
»	» » » » » rödt o. guld »	»	3	30	—	—
»	» » föreställande Ek ... .. »	»	2	50	—	—
»	N:o 2, <i>hvit</i> ... .. »	1,75	1	40	—	—
»	» <i>mälad</i> med Dansk tönster ... .. »	»	2	20	—	—
»	» <i>tryckt</i> , Cantonblå ... .. »	»	2	50	—	—
»	» » Mullbär ... .. »	»	2	50	—	—
»	» » Gredelin Iris ... .. »	»	2	50	—	—
»	» » Marmor ... .. »	»	2	50	—	—
»	» <i>hvit</i> ... .. »	»	—	—	2	05
»	» » med guldkanter ... .. »	»	—	—	2	50
»	» <i>emalj.</i> , Brons och rödt ... .. »	»	—	—	2	50
»	» » 4 röda och 3 guldränder ... .. »	»	—	—	3	30
»	» » » 4 blå » 3 » ... .. »	»	—	—	3	30
»	» » » 4 gröna » 3 » ... .. »	»	—	—	3	30
»	» » » med breda ränder i olika färger, samt med guld ... .. »	»	—	—	4	40
»	» » » Etruriskt med blå botten ... .. »	»	—	—	8	25
»	» » » » grön » ... .. »	»	—	—	8	25
»	» » » » brun » ... .. »	»	—	—	8	25
»	» » » » gul » ... .. »	»	—	—	8	25
»	» <i>tryckt</i> , Gredelint och <i>emalj.</i> med brons »	»	2	75	—	—
»	» » » rödt och guld ... .. »	»	3	85	—	—
»	» » » föreställande Ek ... .. »	»	2	75	—	—
<b>B-mod.</b>	(ny mod.), <i>hvit</i> ... .. »	1,25	1	40	—	—
»	» <i>tryckt</i> , Flytande blå Japan ... .. »	»	2	50	—	—
»	» » » Sobrown ... .. »	»	2	50	—	—
»	» » Mullbär ... .. »	»	2	50	—	—
»	» » Gredelin ... .. »	»	2	50	—	—
<b>C-mod.</b>	N:o 1 (skarp kant), <i>hvit</i> ... .. »	0,90	—	95	—	—
»	» <i>mälad</i> med Dansk tönster... .. »	»	1	40	—	—
»	» <i>tryckt</i> , Flytande blå, Japan... .. »	»	1	65	—	—
»	» » » Sobrown ... .. »	»	1	65	—	—
»	» » Mullbär ... .. »	»	1	65	—	—
»	» » Gredelin ... .. »	»	1	65	—	—
»	» » Marmor... .. »	»	1	65	—	—
»	N:o 2, <i>hvit</i> ... .. »	1,40	1	10	—	—
»	» <i>mälad</i> med Dansk tönster ... .. »	»	1	65	—	—
»	» <i>tryckt</i> , Flytande blå, Japan ... .. »	»	2	20	—	—
»	» » » Sobrown ... .. »	»	2	20	—	—
»	» » Mullbär ... .. »	»	2	20	—	—
»	» » Gredelin ... .. »	»	2	20	—	—
»	» » Marmor ... .. »	»	2	20	—	—
»	N:o 3, <i>hvit</i> ... .. »	1,60	1	25	—	—
<b>D-mod.</b>	N:o 0 (rund kant), <i>hvit</i> ... .. »	0,50	—	60	—	—
»	» 1, <i>hvit</i> ... .. »	0,80	—	85	—	—
»	» 2, » ... .. »	1,20	1	—	—	—
»	» 3, » ... .. »	1,50	1	15	—	—
<b>E-mod.</b>	N:o 1 (oval), <i>hvit</i> ... .. »	0,55	—	85	—	—
»	» <i>mälad</i> med Dansk tönster ... .. »	»	1	10	—	—
»	» <i>tryckt</i> , Flytande blå, Japan ... .. »	»	1	30	—	—
»	» » » Sobrown ... .. »	»	1	30	—	—
»	» » Cantonblå ... .. »	»	1	30	—	—
»	» » Mullbär ... .. »	»	1	30	—	—
»	» » Gredelin Iris ... .. »	»	1	30	—	—

	Kubik- innehåll.	Ordinärt porslin.		Fint porslin, s. k. Iron- stone China.	
		Knr.	Rdr ore.	Rdr	ore.
<b>POTTA.</b>					
<b>E-mod. N:o 1, tryckt, Marmor</b> ... .. f. st.	0,55	1	30	—	—
» » <i>hvit</i> ... .. »	»	—	—	1	10
» » » med guldkanter ... .. »	»	—	—	1	95
» » <i>emalj.</i> , Brons och rödt ... .. »	»	—	—	1	95
» » » 4 röda och 3 guldränder ... .. »	»	—	—	2	50
» » » 4 blå » 3 » ... .. »	»	—	—	2	50
» » » 4 gröna » 3 » ... .. »	»	—	—	2	50
» » <i>tryckt och emalj.</i> med brons ... .. »	»	1	95	—	—
» » » » » rödt o. guld ... .. »	»	2	50	—	—
» » » föreställande Ek ... .. »	»	1	95	—	—
<b>N:o 2, <i>hvit</i></b> ... .. »	0,70	—	95	—	—
» » <i>mål</i> ad med Dansk tönster ... .. »	»	1	40	—	—
» » <i>tryckt</i> , Flytande blå, Japan ... .. »	»	1	75	—	—
» » » » Sobrown ... .. »	»	1	75	—	—
» » » Cantonblå ... .. »	»	1	75	—	—
» » » Mullbär ... .. »	»	1	75	—	—
» » » Gredelin Iris ... .. »	»	1	75	—	—
» » » Marmor ... .. »	»	1	75	—	—
» » <i>hvit</i> ... .. »	»	—	—	1	40
» » med guldkanter ... .. »	»	—	—	2	20
» » <i>emalj.</i> , Brons och rödt ... .. »	»	—	—	2	20
» » » 4 röda och 3 guldränder ... .. »	»	—	—	2	75
» » » 4 blå » 3 » ... .. »	»	—	—	2	75
» » » 4 gröna » 3 » ... .. »	»	—	—	2	75
» » <i>tryckt och emalj.</i> med brons ... .. »	»	2	20	—	—
» » » » » rödt o. guld ... .. »	»	2	75	—	—
<b>F-mod., <i>hvit</i></b> ... .. »	1,75	—	—	2	75
» <i>tryckt</i> i olika färger ... .. »	»	—	—	4	40
» <i>emalj.</i> » » ... .. »	»	—	—	4	40
» » » » samt med guld ... .. »	»	—	—	4	95
<b>POTTLOCK.</b>					
<b>A-mod. N:o 2 (1862 års mod.), <i>hvit</i></b> ... .. f. st.	—	—	55	—	—
» » <i>tryckt</i> , Cantonblå ... .. »	—	—	85	—	—
» » » Gredelin Iris ... .. »	—	—	85	—	—
» » » Marmor ... .. »	—	—	85	—	—
» » <i>hvit</i> ... .. »	—	—	—	—	65
» » med guldkant... .. »	—	—	—	—	90
» » <i>emalj.</i> , Brons och rödt ... .. »	—	—	—	—	90
<b>SALADIER.</b>					
<b>A-mod. (ny mod., ruud), <i>hvit</i></b> ... .. f. st.	—	—	30	—	—
<b>B-mod. (ny mod., oval), <i>hvit</i></b> ... .. »	—	—	45	—	—
» <i>mål</i> ad med blå ränder ... .. »	—	—	55	—	—
<b>C-mod., med lock (1853 års mod.), <i>hvit</i></b> ... .. »	0,10	1	10	—	—
» » <i>mål</i> ad med blå ränder ... .. »	»	1	70	—	—
» utan lock, <i>hvit</i> ... .. »	»	—	55	—	—
» » <i>mål</i> ad med blå ränder ... .. »	»	—	85	—	—
<b>D-mod., med lock (1863 års mod.), <i>hvit</i></b> ... .. »	»	—	—	1	50
» utan lock, <i>hvit</i> ... .. »	»	—	—	—	75
<b>E-mod. (löfform), <i>hvit</i></b> ... .. »	—	—	—	—	85
» <i>hvit</i> med guld ... .. »	—	—	—	1	40

	Kubik- innehåll.	Ordinärt porslin.		Fint porslin, s- k. Iron- stone China.	
		Rdr	öre.	Rdr	öre.
<b>SALADIER.</b>					
<b>E-mod.,</b> <i>hvit</i> med guld och blått ... .. f. st.	—	—	—	1	65
<b>F-mod.,</b> med 3 musslor, <i>hvit</i> ... .. »	—	2	75	—	—
» <i>hvit</i> ... .. »	—	—	—	4	—
» med lock, <i>hvit</i> ... .. »	0,20	—	—	1	50
» utan » ... .. »	»	—	—	—	75
<b>G-mod. N:o 1,</b> <i>hvit</i> ... .. »	0,08	—	—	—	65
» » med guldkanter ... .. »	»	—	—	1	10
» » <i>emalj.</i> , Korallröda ränder... .. »	»	—	—	1	10
» <b>N:o 2,</b> <i>hvit</i> ... .. »	0,10	—	—	1	—
» » med guldkanter ... .. »	»	—	—	1	30
» » <i>emalj.</i> , Korallröda ränder... .. »	»	—	—	1	30
<b>H-mod.</b> med lock, <i>hvit</i> ... .. »	0,20	—	—	1	50
» utan » ... .. »	»	—	—	—	75
<b>S-mod. N:o 1,</b> <i>hvit</i> ... .. »	—	—	20	—	—
» <b>2,</b> » ... .. »	—	—	35	—	—
<b>T-mod.</b> (Snäckfason), <i>hvit</i> ... .. »	—	—	—	—	55
» » <i>tryckt,</i> ... .. »	—	—	—	—	85
» » <i>emalj.</i> i alla å servisförteckningen upptagna mönster.	—	—	—	—	—
<i>Se »Bordservisgods».</i>					
<b>SALTOKAR.</b>					
Ovalt, lågt, <i>hvit</i> ... .. f. st.	—	—	15	—	—
<b>SKRIFTAFLA.</b>					
<b>N:o 1,</b> <i>hvit</i> ... .. f. st.	—	—	—	—	55
» <b>2,</b> » ... .. »	—	—	—	—	85
<b>SKYLTAR.</b>					
<b>DÖRRSKYLTAR</b>					
med vred och tillbehör, <i>hvit</i> ... .. f. st.	—	—	—	4	40
» » » » med guld ... .. »	—	—	—	6	60
<b>DÖRRHANDPLÅT.</b>					
<i>Hvit</i> ... .. f. st.	—	—	—	1	10
<b>DÖRRNAMNSKYLT.</b>					
<b>N:o 1</b> } efter beställning från 1 Rdr till högre priser	—	—	—	—	—
» <b>2</b> }	—	—	—	—	—
» <b>3</b> }	—	—	—	—	—
» <b>4</b> }	—	—	—	—	—

	Kubik- innehåll.	Ordinärt porlin.			Fint porlin, s. k. Iron- stone China.	
		Kur.	Rdr	öre.	Rdr	öre.
<b>SKÅLAR.</b>						
<b>KOMPOTTSKÅL.</b>						
N:o 1, <i>hvit</i> ... .. f. st.	—	—	—	1	65	
» » med guldkanter ... .. »	—	—	—	3	30	
N:o 2, » ... .. »	—	—	—	2	20	
» » med guldkanter ... .. »	—	—	—	4	40	
<b>SALADSSKÅL.</b>						
B-mod. (ny mod.), <i>hvit</i> ... .. f. st.	0,80	1	65	—	—	
» <i>målåd</i> med blå ränder ... .. »	»	2	—	—	—	
D-mod. (1863 års mod.), <i>hvit</i> ... .. »	»	—	—	2	25	
F-mod., <i>hvit</i> ... .. »	»	—	—	2	25	
<i>Se »Bordservisgods».</i>						
<b>SOLDATSKÅL.</b>						
N:o 1, <i>hvit</i> ... .. f. st.	0,25	—	45	—	—	
» 2, » ... .. »	0,45	—	55	—	—	
<b>SÅSSKÅL.</b>						
A-mod. med fast fat och 2:ne hänklar ... .. f. st.	0,20	—	—	1	10	
B-mod. » » » » 1 hänkel ... .. »	0,15	—	—	—	85	
C-mod. utan fat och med 1 hänkel ... .. »	—	—	—	—	65	
<b>SPELMARKER.</b>						
<i>Emalj.</i> , 16 st. ... .. f. sats.	—	—	—	2	20	
<b>SPILKUM.</b>						
A-mod. N:o 1, (1862 års mod.), <i>hvit</i> ... .. f. st.	0,25	—	35	—	—	
» » <i>målåd</i> med Dansk mönster ... .. »	»	—	55	—	—	
» » <i>tryckt</i> , Flytande blå ... .. »	»	—	60	—	—	
» » » Cantonblå ... .. »	»	—	60	—	—	
» » » Mullbär ... .. »	»	—	60	—	—	
» » » Gredelin Iris ... .. »	»	—	60	—	—	
» » » Marmor ... .. »	»	—	60	—	—	
» » <i>hvit</i> ... .. »	»	—	—	—	55	
» » » med guldkanter ... .. »	»	—	—	—	85	
» » <i>emalj.</i> , Brons och rödt ... .. »	»	—	—	—	85	
» » » 4 röda och 3 guldränder ... .. »	»	—	—	1	10	
» » » 4 blå » 3 » ... .. »	»	—	—	1	10	
» » » 4 gröna » 3 » ... .. »	»	—	—	1	10	
» » » Etrurisk med blå botten ... .. »	»	—	—	1	65	
» » » » » grön » ... .. »	»	—	—	1	65	
» » » » » brun » ... .. »	»	—	—	1	65	
» » » » » gul » ... .. »	»	—	—	1	65	
» » <i>tryckt</i> , Gredelin och <i>emalj.</i> med brons ... .. »	»	—	85	—	—	
» » » » » » » ... .. »	»	—	—	—	—	
» » » rödt och guld ... .. »	»	1	10	—	—	
» » » föreställande Ek ... .. »	»	—	85	—	—	

		Kubik- innehåll.	Ordinärt porcelain.		Fint porcelain, s. k. Iron- stone China.		
			Knr.	Rdr	öre.	Rdr	öre.
<b>SPILKUM.</b>							
<b>A-mod.</b>	N:o 2, <i>hvit</i> ... ..	f. st.	0,35	—	55	—	—
»	» <i>tryckt</i> , Flytande blå ... ..	»	»	—	90	—	—
»	» » Cantonblå ... ..	»	»	—	90	—	—
»	» » Mullbär ... ..	»	»	—	90	—	—
»	» » Gredelin Iris ... ..	»	»	—	90	—	—
»	» » Marmor ... ..	»	»	—	90	—	—
»	» <i>hvit</i> ... ..	»	»	—	—	—	85
»	» med guldkanter ... ..	»	»	—	—	1	10
<b>B-mod.</b>	N:o 0, (Bellshape), <i>hvit</i> ... ..	»	0,10	—	15	—	—
»	» <i>mälad</i> ... ..	»	»	—	30	—	—
»	» <i>tryckt</i> , Flytande blå ... ..	»	»	—	40	—	—
»	» » Mullbär ... ..	»	»	—	40	—	—
»	» » Gredelin ... ..	»	»	—	40	—	—
»	N:o 1, <i>hvit</i> ... ..	»	0,20	—	25	—	—
»	» <i>mälad</i> ... ..	»	»	—	40	—	—
»	» <i>tryckt</i> , Flytande blå ... ..	»	»	—	50	—	—
»	» » Mullbär ... ..	»	»	—	50	—	—
»	» » Gredelin ... ..	»	»	—	50	—	—
»	N:o 2, <i>hvit</i> ... ..	»	0,25	—	30	—	—
»	» <i>mälad</i> ... ..	»	»	—	50	—	—
»	» <i>tryckt</i> , Flytande blå ... ..	»	»	—	65	—	—
»	» » Mullbär ... ..	»	»	—	65	—	—
»	» » Gredelin ... ..	»	»	—	65	—	—
»	N:o 3, <i>hvit</i> ... ..	»	0,35	—	40	—	—
»	» <i>mälad</i> ... ..	»	»	—	70	—	—
»	» <i>tryckt</i> , Flytande blå ... ..	»	»	—	85	—	—
»	» » Mullbär ... ..	»	»	—	85	—	—
»	» » Gredelin ... ..	»	»	—	85	—	—
»	N:o 4, <i>hvit</i> ... ..	»	0,50	—	55	—	—
»	» <i>mälad</i> ... ..	»	»	—	85	—	—
»	» <i>tryckt</i> , Flytande blå ... ..	»	»	1	10	—	—
»	» » Mullbär ... ..	»	»	1	10	—	—
»	» » Gredelin ... ..	»	»	1	10	—	—
»	N:o 5, <i>hvit</i> ... ..	»	0,70	—	75	—	—
»	» <i>tryckt</i> , Flytande blå ... ..	»	»	1	40	—	—
»	» » Mullbär ... ..	»	»	1	40	—	—
»	» » Gredelin ... ..	»	»	1	40	—	—
»	N:o 6, <i>hvit</i> ... ..	»	0,95	1	—	—	—
»	» <i>tryckt</i> , Flytande blå ... ..	»	»	1	95	—	—
»	» » Mullbär ... ..	»	»	1	95	—	—
»	» » Gredelin ... ..	»	»	1	95	—	—
<b>C-mod.</b>	N:o 0 (hög fot), <i>hvit</i> .. ..	»	0,10	—	15	—	—
»	» <i>mälad</i> ... ..	»	»	—	30	—	—
»	» med Danskt mönster ... ..	»	»	—	30	—	—
»	» <i>tryckt</i> , Flytande blå ... ..	»	»	—	40	—	—
»	» » Mullbär ... ..	»	»	—	40	—	—
»	» » Gredelin ... ..	»	»	—	40	—	—
»	N:o 1, <i>hvit</i> ... ..	»	0,20	—	25	—	—
»	» <i>mälad</i> ... ..	»	»	—	40	—	—
»	» med Danskt mönster ... ..	»	»	—	40	—	—
»	» <i>tryckt</i> , Flytande blå ... ..	»	»	—	50	—	—
»	» » Mullbär ... ..	»	»	—	50	—	—
»	» » Gredelin ... ..	»	»	—	50	—	—
»	N:o 2, <i>hvit</i> ... ..	»	0,25	—	30	—	—
»	» <i>mälad</i> ... ..	»	»	—	50	—	—
»	» med Danskt mönster ... ..	»	»	—	50	—	—
»	» <i>tryckt</i> , Flytande blå ... ..	»	»	—	65	—	—
»	» » Mullbär ... ..	»	»	—	65	—	—

		Kubik- innehåll.	Ordinärt porslin.		Fint porslin, s. k. Iron- stone China.	
			Kur.	Rdr	öre.	Rdr
<b>SPILKUM.</b>						
<b>C-mod.</b>	N:o 2, tryckt, Gredelin ... .. f. st.	0,25	—	65	—	—
»	N:o 3, <i>hvit</i> ... .. »	0,40	—	40	—	—
»	» <i>mälad</i> ... .. »	»	—	70	—	—
»	» » med Dansktt mönster ... .. »	»	—	70	—	—
»	» <i>tryckt</i> , Flytande blå ... .. »	»	—	85	—	—
»	» » Mullbär ... .. »	»	—	85	—	—
»	» » Gredelin ... .. »	»	—	85	—	—
»	N:o 4, <i>hvit</i> ... .. »	0,60	—	65	—	—
»	» <i>mälad</i> ... .. »	»	—	95	—	—
»	» » med Dansktt mönster ... .. »	»	—	95	—	—
»	» <i>tryckt</i> , Flytande blå ... .. »	»	1	20	—	—
»	» » Mullbär ... .. »	»	1	20	—	—
»	» » Gredelin ... .. »	»	1	20	—	—
»	N:o 5, <i>hvit</i> ... .. »	0,85	—	85	—	—
»	» <i>tryckt</i> , Flytande blå ... .. »	»	1	50	—	—
»	» » Mullbär ... .. »	»	1	50	—	—
»	» » Gredelin ... .. »	»	1	50	—	—
»	N:o 6, <i>hvit</i> ... .. »	1,15	1	10	—	—
»	» <i>tryckt</i> , Flytande blå ... .. »	»	1	95	—	—
»	» » Mullbär ... .. »	»	1	95	—	—
»	» » Gredelin ... .. »	»	1	95	—	—
<b>F-mod.</b>	(svampspilkum med sil) <i>hvit</i> ... .. »	—	—	—	1	65
»	» » <i>tryckt</i> i olika färger ... .. »	—	—	—	2	75
»	» » <i>emalj.</i> » » ... .. »	—	—	—	2	75
»	» » » » » » samt ... .. »	—	—	—	3	30
	med guld ... .. »	—	—	—	3	30
<b>SÅSSPILKUM</b>						
	med fast fat, N:o 1, <i>hvit</i> ... .. f. st.	0,18	—	45	—	—
»	» » » <i>mälad</i> med blå ränder ... .. »	»	—	65	—	—
»	» » N:o 2, <i>hvit</i> ... .. »	0,25	—	60	—	—
»	» » » <i>mälad</i> med blå ränder ... .. »	»	—	85	—	—
»	» » » <i>hvit</i> ... .. »	»	—	—	1	—
<i>Se »Bordservisgods».</i>						
<b>STICKBÄCKEN.</b>						
<b>A-mod.</b>	(rund), <i>hvit</i> ... .. f. st.	—	1	10	—	—
<b>B-mod.</b>	(oval), » ... .. »	—	—	—	1	65
<b>TALLRIKAR.</b>						
<b>A-mod.,</b>	8 $\frac{3}{4}$ tum (släta), flata, <i>hvita</i> ... .. för dussin	—	2	15	—	—
»	» djupa, <i>hvita</i> ... .. »	—	2	15	—	—
<b>B-mod.,</b>	9 tum (ny mod.), flata, <i>hvita</i> ... .. »	—	2	40	—	—
»	» djupa, <i>hvita</i> ... .. »	—	2	40	—	—
»	7 $\frac{3}{4}$ tum, flata » ... .. »	—	1	95	—	—
»	7 » » » ... .. »	—	1	60	—	—
<b>C-mod.,</b>	10 tum (1861 års mod.), flata, <i>hvita</i> ... .. »	—	2	40	—	—
»	» djupa, <i>hvita</i> ... .. »	—	2	40	—	—
»	» flata, <i>mälade</i> med blå ränder ... .. »	—	2	80	—	—
»	» djupa, » » » » ... .. »	—	2	80	—	—
»	» flata, » » gröna rutor ... .. »	—	3	—	—	—

		Kubik- innehåll.	Ordinärt porlin.		Fint porlin, s. k. Iron- stone China.	
			Knr.	Rdr	Rdr	öre.
<b>TALLRIKAR.</b>						
<b>C-mod.,</b>	10 tum	djupa, <i>målade</i> med gröna rutor ... f. duss.	—	3	—	—
»	8½ tum.	flata, <i>hvita</i> ... .. »	—	2	15	—
»	»	djupa, » ... .. »	—	2	15	—
»	»	flata, <i>målade</i> med blå ränder... .. »	—	2	25	—
»	»	djupa, » » » » ... .. »	—	2	25	—
»	»	flata, » » gröna rutor ... .. »	—	2	35	—
»	»	djupa, » » » » ... .. »	—	2	35	—
»	7 tum.	flata, <i>hvita</i> ... .. »	—	1	60	—
»	6½ tum,	» » ... .. »	—	1	45	—
»	»	» <i>målade</i> med Danskt mönster... .. »	—	1	95	—
»	6 tum,	» <i>hvita</i> ... .. »	—	1	25	—
»	»	» <i>målade</i> med blå ränder... .. »	—	1	55	—
»	»	» » Dansk mönster ... .. »	—	1	60	—
<b>D-mod.,</b>	10 tum,	(1863 års mod.), flata, <i>hvita</i> ... .. »	—	—	—	4
»	»	djupa, <i>hvita</i> ... .. »	—	—	—	4
»	8½ tum,	flata, » ... .. »	—	—	—	3
»	»	djupa, » ... .. »	—	—	—	3
»	7 tum,	flata, » ... .. »	—	—	—	2
»	6 tum,	» » ... .. »	—	—	—	2
»	»	» <i>emalj.</i> i alla å servisförteckning- upptagna mönster.	—	—	—	—
»	5 tum,	» <i>hvita</i> ... .. »	—	—	—	1
»	»	» <i>emalj.</i> i alla å servisförteckning- upptagna mönster.	—	—	—	10
<b>E-mod.,</b>	10 tum	(1866 års mod.), flata, <i>hvita</i> ... .. »	—	—	—	4
»	»	djupa, <i>hvita</i> ... .. »	—	—	—	4
»	8½ tum,	flata, » ... .. »	—	—	—	3
»	7 tum,	» » ... .. »	—	—	—	2
»	5 tum,	» (sockerfat), <i>hvita</i> ... .. »	—	—	—	1
<b>F-mod.,</b>	11 tum,	flata, <i>hvita</i> ... .. »	—	—	—	5
»	»	djupa, » ... .. »	—	—	—	5
»	10 tum,	flata, » ... .. »	—	—	—	4
»	»	djupa, » ... .. »	—	—	—	4
»	8½ tum,	flata, » ... .. »	—	—	—	3
»	7½ tum,	» » ... .. »	—	—	—	2
»	6 tum,	» » ... .. »	—	—	—	2
»	»	» <i>tryckta</i> , Gredelin Jonia ... .. »	—	—	—	2
»	»	» » Rödbrun » ... .. »	—	—	—	2
»	»	» <i>emalj.</i> i alla å servisförteckning- upptagna mönster.	—	—	—	70
<b>G-mod.,</b>	9 tum	(pressad kant), flata, <i>hvita</i> ... .. »	—	2	40	—
»	»	djupa, <i>hvita</i> ... .. »	—	2	40	—
»	»	flata, <i>målade</i> med blå ränder ... .. »	—	2	80	—
»	»	djupa, » » » » ... .. »	—	2	80	—
»	7¾ tum,	flata, <i>hvita</i> ... .. »	—	1	95	—
»	»	» <i>målade</i> med blå ränder ... .. »	—	2	15	—
»	6 tum,	» <i>hvita</i> ... .. »	—	1	25	—
»	»	» <i>målade</i> med blå ränder ... .. »	—	1	55	—
<b>H-mod.</b>	(ornerade),	flata, <i>hvita</i> ... .. »	—	1	85	—
<b>S-mod.,</b>	6½ tum,	flata, <i>hvita</i> ... .. »	—	1	45	—
»	»	» <i>målade</i> ... .. »	—	1	85	—
»	6 tum,	» <i>hvita</i> ... .. »	—	1	25	—
»	»	» <i>målade</i> ... .. »	—	1	65	—
<i>Se »Bordservisgods».</i>						
<b>SOLDATTALLRIK.</b>						
<i>N:o 1,</i>		djupa, <i>hvita</i> ... .. f. st.	0,25	—	45	—
» 2,		» » ... .. »	0,40	—	55	—

## TERRINER.

## PASTEJTERRIN.

	Kubik- innehåll.	Ordinärt porslin.		Fint porslin, s. k. Iron- stone China.	
		Knr.	Rdr	öre.	Rdr
<b>C-mod.</b> , med fat (1853 års mod.), <i>hvit</i> ... .. f. st.	1,30	2	75	—	—
<b>D-mod.</b> , » (1863 års mod.), » ... .. »	1,25	—	—	4	50
<b>F-mod.</b> , » <i>hvit</i> ... .. »	—	—	—	4	50
<b>G-mod.</b> , » (1864 års mod.), <i>hvit</i> ... .. »	1,50	—	—	4	50
<b>H-mod.</b> , » <i>hvit</i> ... .. »	1,20	—	—	4	50

## SOPPTERRIN.

<b>A-mod.</b> N:o 1, utan fat (oval), <i>hvit</i> ... .. f. st.	1,00	2	75	—	—
» » » <i>målåd</i> med blå ränder ... .. »	»	3	30	—	—
» N:o 2, » <i>hvit</i> ... .. »	1,30	3	60	—	—
» N:o 3, » » ... .. »	1,70	4	40	—	—
<b>B-mod.</b> N:o 2, utan fat (rind), <i>hvit</i> ... .. »	0,60	1	40	—	—
» » » <i>målåd</i> med blå ränder ... .. »	»	1	95	—	—
» » » <i>hvit</i> ... .. »	»	—	—	2	05
» N:o 3, » » ... .. »	0,80	1	65	—	—
» » » <i>målåd</i> med blå ränder ... .. »	»	2	20	—	—
» » » <i>hvit</i> ... .. »	»	—	—	2	50
» N:o 4, » » ... .. »	1,12	2	20	—	—
» » » <i>målåd</i> med blå ränder ... .. »	»	2	75	—	—
» » » <i>hvit</i> ... .. »	»	—	—	3	30
» N:o 5, » » ... .. »	1,35	2	75	—	—
» » » » ... .. »	»	—	—	4	15
» N:o 6, » » ... .. »	1,85	3	30	—	—
<b>C-mod.</b> N:o 1, med fat (1853 års mod.), <i>hvit</i> ... .. »	0,95	3	30	—	—
» » » <i>målåd</i> med blå ränder ... .. »	»	4	40	—	—
» N:o 2, » <i>hvit</i> ... .. »	1,50	3	85	—	—
» » » <i>målåd</i> med blå ränder ... .. »	»	6	60	—	—
<b>D-mod.</b> N:o 1, med fat (1863 års mod.), <i>hvit</i> ... .. »	0,95	—	—	5	50
» N:o 2, » <i>hvit</i> ... .. »	1,50	—	—	8	—
<b>E-mod.</b> , med fat (1866 års mod.), <i>hvit</i> ... .. »	1,20	—	—	8	—
<b>F-mod.</b> , N:o 1, med fat, <i>hvit</i> ... .. »	1,10	—	—	6	—
» » 2, » » » ... .. »	1,75	—	—	8	—
<b>G-mod.</b> , med fat (1864 års mod.), <i>hvit</i> ... .. »	1,50	—	—	8	—
<b>H-mod.</b> , » <i>hvit</i> ... .. »	2,10	—	—	8	—
<b>S-mod.</b> , » <i>hvit</i> ... .. »	1,10	4	40	—	—
» » <i>målåd</i> med blå ränder ... .. »	»	5	50	—	—

## SÅSTERRIN.

<b>C-mod.</b> , med fat (1853 års mod.), <i>hvit</i> ... .. f. st.	0,25	1	65	—	—
» » » <i>målåd</i> med blå ränder ... .. »	»	2	20	—	—
<b>D-mod.</b> , » (1863 års mod.), <i>hvit</i> ... .. »	»	—	—	2	50
<b>E-mod.</b> , » (1866 års mod.), <i>hvit</i> ... .. »	0,20	—	—	2	50
<b>F-mod.</b> , N:o 1, med fat, <i>hvit</i> ... .. »	0,25	—	—	2	20
» » 2, » » » ... .. »	0,30	—	—	2	50
<b>G-mod.</b> , med fat (1864 års mod.), <i>hvit</i> ... .. »	0,25	—	—	2	50
<b>H-mod.</b> , » <i>hvit</i> ... .. »	0,35	—	—	2	50

Se »Bordservisgods».

## TILLBRINGARE.

<b>A-mod.</b> N:o 2 (1843 års mod.), <i>hvit</i> ... .. f. st.	0,45	—	85	—	—
» » <i>tryckt</i> , Flytande blå, Japan ... .. »	»	1	65	—	—

		Kubik- innehåll.	Ordinärt porslin.		Fint porslin, s. k. Iron- stone China.			
			Kur.	Rdr	öre.	Rdr	öre.	
<b>TILLBRINGARE.</b>								
<b>A-mod.</b>	N:o 2, tryckt,	Flytande blå, Sobrown	f. st.	0,45	1	65	—	—
»	»	» Cantonblå	»	»	1	65	—	—
»	»	» Mullbär	»	»	1	65	—	—
»	»	» Gredelin	»	»	1	65	—	—
»	N:o 4, <i>hvit</i>	»	»	0,85	1	40	—	—
»	»	tryckt, Flytande blå	»	»	2	50	—	—
»	»	» Cantonblå	»	»	2	50	—	—
»	»	» Mullbär	»	»	2	50	—	—
»	»	» Gredelin	»	»	2	50	—	—
<b>B-mod.</b>	(ny S-mod.), <i>hvit</i>	»	»	0,50	1	10	—	—
»	<i>hvit</i>	»	»	»	—	—	1	65
»	»	med blå färgstoffering	»	»	—	—	2	20
»	»	» grön »	»	»	—	—	2	20
»	»	» röd »	»	»	—	—	2	20
»	»	» guldstoffering	»	»	—	—	2	50
<b>C-mod.</b>	<i>hvit</i>	»	»	0,40	—	—	1	40
»	»	med blå färgstoffering	»	»	—	—	1	95
»	»	» grön »	»	»	—	—	1	95
»	»	» röd »	»	»	—	—	1	95
»	»	» guldstoffering	»	»	—	—	2	20
<b>D-mod.</b>	N:o 1 (1863 års mod.), <i>hvit</i>	»	»	0,18	—	55	—	—
»	»	målad med Danskt mönster	»	»	—	85	—	—
»	»	tryckt, gredelin Löfkant	»	»	—	85	—	—
»	»	» alla färger och mönster, som finnes upptagne i Servisförteckningen	»	»	1	10	—	—
»	»	» d:o d:o	»	»	—	—	1	40
»	»	<i>hvit</i>	»	»	—	—	—	75
»	»	emalj. i alla å servisförteckningen upp- tagna mönster.	»	»	—	—	—	—
»	N:o 2, <i>hvit</i>	»	»	0,30	—	85	—	—
»	»	målad med Danskt mönster	»	»	1	10	—	—
»	»	tryckt, gredelin Löfkant	»	»	1	10	—	—
»	»	» alla färger och mönster, som finnes upptagne i servisförteckningen	»	»	1	65	—	—
»	»	» d:o d:o	»	»	—	—	2	10
»	»	<i>hvit</i>	»	»	—	—	1	—
»	»	emalj. i alla å servisförteckningen upp- tagna mönster.	»	»	—	—	—	—
»	N:o 3, <i>hvit</i>	»	»	0,50	1	10	—	—
»	»	»	»	»	—	—	1	65
»	N:o 4, »	»	»	0,80	1	40	—	—
»	»	malad med Danskt mönster	»	»	1	95	—	—
»	»	tryckt, gredelin Löfkant	»	»	1	95	—	—
»	»	» alla färger och mönster, som finnes upptagne i Servisförteckningen	»	»	2	50	—	—
»	»	» d:o d:o	»	»	—	—	3	05
»	»	<i>hvit</i>	»	»	—	—	1	95
»	»	emalj. i alla å servisförteckningen upp- tagna mönster.	»	»	—	—	—	—
<b>E-mod.</b>	(1866 års mod.), <i>hvit</i>	»	»	0,56	1	10	—	—
»	<i>hvit</i>	»	»	»	—	—	1	65
<b>F-mod.</b>	N:o 1 (Engelsk), <i>hvit</i>	»	»	0,40	—	—	—	90
»	»	blå	»	»	—	—	1	10
»	»	brun	»	»	—	—	1	10
»	N:o 2 <i>hvit</i>	»	»	0,75	—	—	1	20
»	»	blå	»	»	—	—	1	65
»	»	brun	»	»	—	—	1	65
<b>G-mod.</b>	(med fötter), <i>hvit</i>	»	»	0,60	—	—	1	65

		Kubik- innehåll.	Ordinärt porcelain.		Fint porcelain, s. k. Iron- stone China.	
			Rdr	öre.	Rdr	öre.
<b>TILLBRINGARE.</b>						
<b>G-mod.</b>	<i>hvit</i> med guld ... .. f. st.	0,60	—	—	2	50
	» <i>emalj.</i> med brons och rödt ... .. »	»	—	—	2	50
<b>H-mod.</b>	<i>hvit</i> ... .. »	0,80	1	10	—	—
	» » ... .. »	»	—	—	1	45
	» » med blå färgstoffering ... .. »	»	—	—	2	20
	» » » grön » ... .. »	»	—	—	2	20
	» » » röd » ... .. »	»	—	—	2	20
<b>I-mod.</b>	<i>N:o 1, hvit</i> ... .. »	0,40	—	85	—	—
	» » ... .. »	»	—	—	1	10
	» » <i>emalj.</i> i alla å servisförteckningen upp- tagna mönster. ... .. »	»	—	—	—	—
	» <i>N:o 2, hvit</i> ... .. »	0,50	1	10	—	—
	» » ... .. »	»	—	—	1	65
	» » <i>emalj.</i> i alla å servisförteckningen upp- tagna mönster. ... .. »	»	—	—	—	—
<b>S-mod.</b>	<i>N:o 1, hvit</i> ... .. »	0,25	—	55	—	—
	» » <i>tryckt</i> , Flytande blå ... .. »	»	1	10	—	—
	» » » Cantonblå ... .. »	»	1	10	—	—
	» » » Mullbär ... .. »	»	1	10	—	—
	» » » Gredelin ... .. »	»	1	10	—	—
	<i>N:o 2, hvit</i> ... .. »	0,35	—	85	—	—
	» » <i>tryckt</i> , Flytande blå ... .. »	»	1	65	—	—
	» » » Cantonblå ... .. »	»	1	65	—	—
	» » » Mullbär ... .. »	»	1	65	—	—
	» » » Gredelin ... .. »	»	1	65	—	—
	<i>N:o 3, hvit</i> ... .. »	0,50	1	10	—	—
	» » <i>tryckt</i> , Flytande blå ... .. »	»	2	20	—	—
	» » » Cantonblå ... .. »	»	2	20	—	—
	» » » Mullbär ... .. »	»	2	20	—	—
	» » » Gredelin ... .. »	»	2	20	—	—
	<i>N:o 4, hvit</i> ... .. »	0,70	1	40	—	—
	» » <i>tryckt</i> , Flytande blå ... .. »	»	2	50	—	—
	» » » Cantonblå ... .. »	»	2	50	—	—
	» » » Mullbär ... .. »	»	2	50	—	—
	» » » Gredelin ... .. »	»	2	50	—	—
<b>Se »Bordservisgods».</b>						
<b>TVÅLHÄNGARE.</b>						
<b>A-mod.</b>	<i>hvit</i> ... .. f. st.	—	—	55	—	—
<b>B-mod.</b>	» ... .. »	—	—	55	—	—
	» <i>tryckt</i> , Marmor ... .. »	—	1	10	—	—
<b>VAS.</b>						
<b>A-mod.</b>	<i>hvit</i> ... .. f. st.	—	—	—	4	40
	» <i>emalj.</i> , från 15 Rdr till högre priser. ... .. »	—	—	—	—	—
<b>B-mod.</b>	<i>hvit</i> ... .. »	—	—	—	8	80
	» <i>emalj.</i> , från 8 Rdr till högre priser. ... .. »	—	—	—	—	—
<b>C-mod.</b>	med fotställning 21 tum hög, <i>hvit</i> ... .. »	—	4	15	—	—
	» » » ... .. »	—	—	—	6	60
	» » <i>emalj.</i> med blå botten och guld ... .. »	—	—	—	16	50
	» » » » grön » » » ... .. »	—	—	—	16	50
	» » » » purpurbrun botten och guld... .. »	—	—	—	16	50

	Kubik- innehåll.	Ordinärt porlin.		Fint porlin, s. k. Iron- stone China.		
		Knr.	Rdr	öre.	Rdr	öre.
<b>V A S.</b>						
<b>C-mod.</b> med fotställning, <i>emaljm.</i> med blommor, blå botten f. st. och guld... .. »	—	—	—	22	—	
» » » » blommor, grön bot- ten och guld... .. »	—	—	—	22	—	
» » » » blommor, purpur- brun botten och guld »	—	—	—	22	—	
<b>D-mod.</b> <i>hvit</i> , 21 tum hög ... .. »	—	—	—	12	10	
» <i>tryckt</i> , Marmor, 21 tum hög ... .. »	—	—	—	16	50	
» <i>emaljm.</i> , Flytande blå och guld, 21 tum hög ... »	—	—	—	49	50	
<b>E-mod.</b> <i>tryckt</i> , Marmor, 20½ tum hög, 32½ tum i diameter »	—	—	—	55	—	
<b>F-mod.</b> , <i>Chinesisk målning</i> , 25 tum hög ... .. »	—	—	—	82	50	
<b>G-mod.</b> , <i>Ostindisk målning</i> , med lock, 15 tum hög ... »	—	—	—	22	—	
<b>VATTENKRUS</b>						
med fat, af porös lera, oglaseradt... .. f. st.	1,00	1	65	—	—	
<b>ÄGGHÅLLARE</b>						
utan fat, <i>hvit</i> ... .. f. st.	—	—	—	—	15	
» <i>målad</i> med Danskt mönster ... .. »	—	—	30	—	—	
» <i>tryckt</i> , Cantonblå ... .. »	—	—	30	—	—	
» » Gredelin ... .. »	—	—	30	—	—	
» <i>hvit</i> med guldkanter... .. »	—	—	—	—	35	
» <i>emaljm.</i> , 3 blå ränder ... .. »	—	—	—	—	30	
» » 3 gröna » ... .. »	—	—	—	—	30	
» » 3 röda » ... .. »	—	—	—	—	30	
» » Brons och rödt... .. »	—	—	—	—	30	
» » » guld... .. »	—	—	—	—	35	
» » Korallröda ränder ... .. »	—	—	—	—	35	
» » Köttfärg och dito ... .. »	—	—	—	—	35	
» » 2 blå och 1 guldrand ... .. »	—	—	—	—	35	
» » 5 » » 2 guldränder... .. »	—	—	—	—	35	
med fat, <i>hvit</i> ... .. »	—	—	—	—	30	
» » med guldkanter... .. »	—	—	—	—	65	
» <i>emaljm.</i> , 3 blå ränder ... .. »	—	—	—	—	55	
» » 3 gröna » ... .. »	—	—	—	—	55	
» » 3 röda » ... .. »	—	—	—	—	55	
» » Brons och rödt... .. »	—	—	—	—	55	
» » » guld... .. »	—	—	—	—	65	
» » Korallröda ränder ... .. »	—	—	—	—	65	
» » Köttfärg och dito ... .. »	—	—	—	—	65	
» » 2 blå och 1 guldrand ... .. »	—	—	—	—	65	
» » 5 » » 2 guldränder... .. »	—	—	—	—	65	
<b>ÄGGKORG.</b>						
Höna, <i>målad</i> ... .. f. st.	—	—	—	6	60	

## BARNLEKSAKER.

## ASKAR.

	Kubik- innehåll.	Ordinärt porcelain.		Fint porcelain, s. k. Iron- stone China.	
		Knr.	Rdr	öre.	Rdr
Smörask, <i>hvit</i> ... .. för stycket	—	—	20	—	—
» <i>tryckt</i> , Gredelin ... .. »	—	—	40	—	—
Sockeras, <i>hvit</i> ... .. »	—	—	20	—	—
» <i>tryckt</i> , Gredelin ... .. »	—	—	40	—	—

## FAT.

Fat, ovalt, större, <i>hvit</i> ... .. för stycket	—	—	15	—	—
» » » <i>tryckt</i> , Gredelin ... .. »	—	—	30	—	—
» » mindre <i>hvit</i> ... .. »	—	—	10	—	—
» » » <i>tryckt</i> , Gredelin ... .. »	—	—	15	—	—

## FRUKTKORG.

Fruktkorg med fat, <i>hvit</i> ... .. för stycket	—	—	45	—	—
» » <i>tryckt</i> , Gredelin ... .. »	—	—	85	—	—

## KANNA.

Thekanna, oval, <i>hvit</i> ... .. för stycket	—	—	40	—	—
» » <i>tryckt</i> , Gredelin ... .. »	—	—	75	—	—
» rund, <i>hvit</i> ... .. »	—	—	30	—	—
» » <i>tryckt</i> , Gredelin... .. »	—	—	55	—	—

## KAROTT.

Karott, musselform, <i>hvit</i> ... .. för stycket	—	—	10	—	—
» » <i>tryckt</i> , Gredelin ... .. »	—	—	15	—	—
» fyrkantig, 3 tum, <i>hvit</i> ... .. »	—	—	10	—	—
» » <i>tryckt</i> , Gredelin ... .. »	—	—	15	—	—
» » 4 tum, <i>hvit</i> ... .. »	—	—	15	—	—
» » <i>tryckt</i> , Gredelin ... .. »	—	—	30	—	—
» oval, 3 tum, <i>hvit</i> ... .. »	—	—	10	—	—
» » <i>tryckt</i> , Gredelin ... .. »	—	—	15	—	—
» » 4 tum, <i>hvit</i> ... .. »	—	—	15	—	—
» » <i>tryckt</i> , Gredelin ... .. »	—	—	30	—	—
» med lock, fyrkantig, <i>hvit</i> ... .. »	—	—	40	—	—
» » <i>tryckt</i> , Gredelin ... .. »	—	—	65	—	—
» » rund, <i>hvit</i> ... .. »	—	—	40	—	—
» » <i>tryckt</i> , Gredelin ... .. »	—	—	65	—	—

## KOPPAR.

Koppar med hänkel och med fat, <i>hvit</i> ... .. för dussin	—	1	65	—	—
» » » <i>tryckta</i> , Gredelina ... .. »	—	2	20	—	—

## SKÅLAR.

Gräddskål, oval, <i>hvit</i> ... .. för stycket	—	—	15	—	—
» » <i>tryckt</i> , Gredelin ... .. »	—	—	30	—	—
» rund, <i>hvit</i> ... .. »	—	—	15	—	—
» » <i>tryckt</i> , Gredelin ... .. »	—	—	30	—	—
Sockerskål, <i>hvit</i> ... .. »	—	—	15	—	—
» <i>tryckt</i> , Gredelin ... .. »	—	—	30	—	—

		Kubik- inhåll.	Ordinärt porcelain.		Fint porcelain, s. k. Iron- stone China.	
			Knr.	Rdr	öre.	Rdr
<b>TALLRIKAR.</b>						
Tallrikar, större,	flata, <i>hvita</i> ... ..		—	—	90	—
»	» djupa, » ... ..		—	—	90	—
»	» flata, <i>tryckta</i> , Gredelina ... ..		—	1	40	—
»	» djupa, » ... ..		—	1	40	—
»	mindre, flata, <i>hvita</i> ... ..		—	—	60	—
»	» » <i>tryckta</i> , Gredelina ... ..		—	1	10	—
<b>TERRIN.</b>						
Soppterrin, oval,	<i>hvít</i> ... ..		—	—	40	—
»	<i>tryckt</i> , Gredelin ... ..		—	—	75	—
»	rund, <i>hvít</i> ... ..		—	—	30	—
»	» <i>tryckt</i> , Gredelin ... ..		—	—	55	—

## Tvättserviser

bestående af 1 Handkanna, 1 Handfat, 1 Potta, 1 Tvålask,  
1 Tandborstask, 1 Spilkum.

		Riksmünt.	
		Rdr	öre.
<b>Klass 1, C-mod.</b>	<i>N:o 1, tryckt</i> , Flytande blå, Japan, Sobrown, Mullbär, Gredelin ... ..	5	35
»	<i>2, » 2, »</i> Flytande blå, Japan, Sobrown, Mullbär, Gredelin ... ..	6	50
»	<i>3, A-mod. » 1, målad.</i> Dansk t mönster ... ..	8	50
»	<i>4, » » 2, »</i> » ... ..	9	25
»	<i>5, » » 1, tryckt</i> , Cantonblå, Mullbär, Gredelin, Marmor ...	9	95
»	<i>6, » » 1, emalj.</i> med guld, med brons ... ..	10	50
»	<i>7, » » 2, tryckt</i> , Cantonblå, Mullbär, Gredelin, Marmor ...	10	85
»	<i>8, B-mod. »</i> Flytande blå, Japan, Sobrown, Mullbär, Gredelin ... ..	10	85
»	<i>9, A-mod. N:o 3, hvít</i> ... ..	11	15
»	<i>10, » » 2, emalj.</i> med guld, med brons ... ..	11	40
»	<i>11, » » 1, tryckt</i> och <i>entaljm.</i> med brons, föreställande ek ... ..	11	45
»	<i>12, » » 1, »</i> Gredelin och <i>entaljm.</i> med brons ... ..	11	65
»	<i>13, » » 2, »</i> och <i>entaljm.</i> med brons, föreställande ek ... ..	12	20
»	<i>14, » » 1, emalj.</i> med 4 färggränder samt 3 guldränder ...	12	40
»	<i>15, » » 2, tryckt</i> , Gredelin och <i>entaljm.</i> med brons ... ..	12	40
»	<i>16, F-mod. hvít</i> ... ..	13	20
»	<i>17, A-mod. N:o 2, emalj.</i> med 4 färggränder samt 3 guldränder ...	14	05
»	<i>18, » » 1, tryckt</i> , Gredelin o. <i>entaljm.</i> m. brons, rödt o. guld ...	15	40
»	<i>19, » » 2, »</i> » » » ... ..	17	05
»	<i>20, » » 2, emalj.</i> , Etrurisk, med blå, grön, purpurbrun, eller gul botten ... ..	33	—

## Bordservisgods.

Riksmünt.

## Klass 1.

## Ironstone China. D- &amp; I-modell.

## Servis Hvit.

		Rdr	öre.
Tallrikar,	10 tum, flata och djupa... .. f. dussin	4	—
»	8½ » » » ... .. »	3	—
»	7 » » » ... .. »	2	25
»	6 » » » ... .. »	2	—
Fat, ovalt,	11 » ... .. f. stycke	1	—
»	12 » ... .. »	1	35
»	14 » ... .. »	1	75
»	16 » ... .. »	2	25
»	18 » ... .. »	3	—
»	20 » ... .. »	3	75
»	20 » Rostbiff ... .. »	4	50
»	rundt, 12 » ... .. »	1	—
»	14 » ... .. »	1	35
»	Fisk-, 21 » med sil ... .. »	3	50
»	24 » » » ... .. »	4	50
Karott, utan lock, rund,	10 tum ... .. »	1	—
»	» » 12 » ... .. »	1	25
»	med » 10 » ... .. »	3	60
»	» » 12 » ... .. »	4	50
Saladier, med lock	... .. »	1	50
»	utan » ... .. »	—	75
»	med 3 musslor ... .. »	4	—
»	snäckfason ... .. »	—	55
Saladskål	... .. »	2	25
Såsspillkum med fast fat	... .. »	1	—
Pastejterrin, med lock och fat	... .. »	4	50
Soppterrin,	» » » N:o 1 ... .. »	5	50
»	» » » » 2 ... .. »	8	—
Såsterrin,	» » » » ... .. »	2	50
Frukost-servis...	... .. »	4	05
Tillbringare N:o 3...	... .. »	1	65
<b>Bordservis för 12 personer, mindre</b>	... .. f. stycke	60	70
»	» » större ... .. »	71	35
»	» 24 » mindre ... .. »	112	65
»	» » större ... .. »	129	45
»	» 36 » mindre ... .. »	148	60
»	» » större ... .. »	169	90
»	» 48 » mindre ... .. »	194	30
»	» » större ... .. »	215	60

## Klass 2.

## Ordinärt Porslin. C-modell.

## Servis N:o 2, målad med Danskt mönster.

» » 3 &amp; 4, Tryckt Ljusblå.

» » 13, » Gredelin Löfkant.

Tallrikar,	10 tum, flata och djupa... .. f. dussin	4	—
»	8½ » » » ... .. »	2	80

		Riksmünt.	
		Rdr	ore.
Tallrikar,	7 tum, flata, ... .. f. dussin	2	25
»	6½ » » ... .. »	1	95
»	6 » » ... .. »	1	80
Fat, ovalt,	10 » ... .. f. stycke	—	60
»	» 11 » ... .. »	—	80
»	» 12 » ... .. »	1	20
»	» 14 » ... .. »	1	40
»	» 16 » ... .. »	2	—
»	» 18 » ... .. »	2	60
»	» 20 » ... .. »	3	60
»	» 20 » Rostbiff ... .. »	4	40
»	» rundt, 12 » ... .. »	1	—
»	» 14 » ... .. »	1	35
»	» Fisk-, 21 » med sil ... .. »	4	—
»	» 24 » » » ... .. »	5	20
Karott, utan lock, rund,	10 tum ... .. »	1	10
»	» » » 12 » ... .. »	1	35
»	» med » » 10 » ... .. »	3	60
»	» » » 12 » ... .. »	4	40
Saladier, »	» » ... .. »	1	60
»	» utan » » ... .. »	—	80
»	» med 3 musslor ... .. »	3	60
Saladskål...	... .. »	2	50
Såsspillkum med fast fat, N:o 2	... .. »	—	90
Pastejterrinn » lock och fat	... .. »	4	80
Soppterrinn » » » » N:o 1	... .. »	5	60
» » » » » 2	... .. »	8	—
Såsterrinn » » » »	... .. »	2	40
Frukost-servis...	... .. »	4	05
Tillbringare, D-mod. N:o 3...	... .. »	1	65
<b>Bordservis för 12 personer,</b>	mindre ... .. f. stycke	58	50
»	» » » större ... .. »	69	75
»	» » 24 » mindre ... .. »	110	40
»	» » » » större ... .. »	128	50
»	» » 36 » mindre ... .. »	145	60
»	» » » » större ... .. »	168	10
»	» » 48 » mindre ... .. »	190	—
»	» » » » större ... .. »	212	50

**Klass 3.**

**Ordinärt Porcelain. C-modell.**

Servis N:o 5 & 6,      Tryckt Flytande blå.  
 » » 7,                    » Cantonblå.  
 » » 8,                    » Mullbär.  
 » » 9, 10, 11, 12,      » Gredelin.

**Ironstone China. Emalj. D-modell.**

Servis N:o 16 & 17, En blå eller gredelin rand.  
 » » 18, 19, 20, Tre blå, gröna eller röda ränder.

Tallrikar,	10 tum, flata och djupa... .. f. dussin	4	50
»	» 8½ » » » ... .. »	3	50
»	» 7 » » » ... .. »	2	50

		Riksmünt.	
		Rdr	öre.
Tallrikar,	6½ tum, flata ... .. f. dussin	2	35
»	6 » » ... .. »	2	25
Fat, ovalt,	10 » ... .. f. stycke	—	75
»	» 11 » ... .. »	1	—
»	» 12 » ... .. »	1	50
»	» 14 » ... .. »	1	75
»	» 16 » ... .. »	2	50
»	» 18 » ... .. »	3	25
»	» 20 » ... .. »	4	50
»	» 20 » Rostbiff ... .. »	5	50
»	» rundt, 12 » ... .. »	1	25
»	» 14 » ... .. »	1	65
»	» Fisk-, 21 » med sil ... .. »	5	—
»	» 24 » » » ... .. »	6	50
Karott, utan lock,	rund, 10 tum ... .. »	1	40
»	» » » 12 » ... .. »	1	65
»	» med » 10 » ... .. »	4	50
»	» » » 12 » ... .. »	5	50
Saladier, »	» ... .. »	2	—
»	» utan » ... .. »	1	—
»	» med 3 musslor ... .. »	4	50
Saladskål...	» ... .. »	3	50
Sässpilkum med fast fat, N:o	2 ... .. »	1	10
Pastejterrinn »	lock och fat ... .. »	6	—
Soppterrinn »	» » » N:o 1 ... .. »	7	—
»	» » » » 2 ... .. »	10	—
Såsterrinn »	» » ... .. »	3	—
Frukost-servis ..	» ... .. »	5	40
Tillbringare N:o	3... .. »	2	20
<b>Bordservis för 12 personer,</b>	<b>mindre</b> ... .. f. stycke	71	—
»	» » » större ... .. »	85	20
»	» » 24 » mindre ... .. »	133	90
»	» » » större ... .. »	156	80
»	» » 36 » mindre ... .. »	175	90
»	» » » större ... .. »	204	30
»	» » 48 » mindre ... .. »	229	30
»	» » » större ... .. »	257	70

## Klass 4.

## Ironstone China. D- &amp; I-modell.

## Servis N:o 21 &amp; 22, Bronskant utan guld.

## » » 61, Färgränder och stoffering.

Tallrikar,	10 tum, flata och djupa... .. f. dussin	5	50
»	8½ » » » ... .. »	3	85
»	7 » » » ... .. »	2	75
»	5 o. 6 » » » ... .. »	2	40
Fat, ovalt,	11 » ... .. f. stycke	1	10
»	» 12 » ... .. »	1	65
»	» 14 » ... .. »	1	90
»	» 16 » ... .. »	2	75
»	» 18 » ... .. »	3	60
»	» 20 » ... .. »	5	—
»	» 20 » Rostbiff ... .. »	6	—



	Riksmünt.	
	Rdr	öre.
Fat, Fisk-, 24 tum, med sil ... .. f. stycke	7	80
Karott, utan lock, rund, 10 tum ... .. »	1	70
» » » » 12 » ... .. »	2	—
» med » » 10 » ... .. »	5	40
» » » » 12 » ... .. »	6	60
Saladier, » » ... .. »	2	40
» utan » ... .. »	1	20
» med 3 musslor ... .. »	5	40
» snäckfason ... .. »	—	85
Saladskål... .. »	4	—
Såsspillkum med fast fat ... .. »	1	35
Pastejterrin » lock och fat ... .. »	7	20
Soppterrin » » » » N:o 1 ... .. »	8	40
» » » » » 2 ... .. »	12	—
Såsterrin » » » » ... .. »	3	60
Frukost-servis... .. »	6	30
Tillbringare N:o 3... .. »	2	75
<b>Bordservis för 12 personer, mindre</b> ... .. f. stycke	87	70
» » » » större ... .. »	104	85
» » <b>24</b> » mindre ... .. »	165	60
» » » » större ... .. »	193	30
» » <b>36</b> » mindre ... .. »	218	40
» » » » större ... .. »	252	70
» » <b>48</b> » mindre ... .. »	285	—
» » » » större ... .. »	319	30

## Klass 6.

## Ironstone China. Emalj. D-, G- &amp; H-modell.

## Servis N:o 24, Korallränder.

» » 27, 42, Guldränder.

» » 28, 29, Gul- och blå eller gredelina ränder.

» » 30, 43, » » 5 blå ränder.

» » 56, Färgränder och stoffering.

Tallrikar, 10 tum, flata och djupa... .. f. dussin	6	50
» » 8½ » » » ... .. »	4	55
» » 7 » ... .. »	3	25
» 5 o. 6 » ... .. »	2	95
Fat, ovalt, 11 » ... .. f. stycke	1	30
» » 12 » ... .. »	1	95
» » 14 » ... .. »	2	25
» » 16 » ... .. »	3	25
» » 18 » ... .. »	4	25
» » 20 » ... .. »	5	85
» » 20 » Rostbiff ... .. »	7	15
» rundt, 12 » ... .. »	1	65
» » 14 » ... .. »	2	15
» Fisk-, 21 » med sil ... .. »	6	50
» » 24 » » » ... .. »	8	45
Karott, utan lock, rund, 10 tum ... .. »	1	80
» » » » 12 » ... .. »	2	15
» med » » 10 » ... .. »	5	85
» » » » 12 » ... .. »	7	05
Saladier, » » ... .. »	2	60

		Riksmünt.	
		Rdr	öre.
Saladier, utan lock	... .. f. stycke	1	30
» med 3 musslor	»	5	85
» Snäckfason	»	—	90
Saladskål...	»	4	25
Såsspillkum med fast fat	»	1	45
Pastejterrinn » lock och fat	»	7	80
Soppterrinn » » » » N:o 1	»	9	10
» » » » » 2	»	13	—
Såsterrinn » » » »	»	3	90
Frukost-servis...	»	6	75
Tillbringare N:o 3...	»	2	75
<b>Bordervis för 12 personer, mindre</b>	»	94	95
» » » » större	»	113	30
» » <b>24</b> » mindre	»	179	05
» » » » större	»	208	60
» » <b>36</b> » mindre	»	236	25
» » » » större	»	272	95
» » <b>48</b> » mindre	»	308	—
» » » » större	»	344	70
<b>Klass 8.</b>			
<b>Ironstone China. Emalj. D- &amp; E-modell.</b>			
<b>Servis N:o 25, Köttfärg och korall.</b>			
» » <b>26, Korall grecque bred.</b>			
» » <b>31, Guld, grönt och rödt flätadt.</b>			
» » <b>32, Guld och blått flätadt.</b>			
» » <b>36, Brons och bruna ränder.</b>			
Tallrikar, 10 tum, flata och djupa...	... .. f. dussin	8	—
» » 8½ » » »	»	5	60
» » 7 » »	»	4	—
» » 5 o. 6 » »	»	3	60
Fat, ovalt, 11 »	... .. f. stycke	1	60
» » 12 »	»	2	40
» » 14 »	»	2	80
» » 16 »	»	4	—
» » 18 »	»	5	20
» » 20 »	»	7	20
» » 20 » Rostbiff	»	8	80
» rundt, 12 »	»	2	—
» » 14 »	»	2	70
» Fisk-, 21 » med sil	»	8	—
» » 24 » » »	»	10	40
Karott, utan lock, 10 tum	»	2	25
» » » 12 »	»	2	65
» med » 10 »	»	7	20
» » » 12 »	»	8	80
Saladier, » »	»	3	20
» utan » »	»	1	60
» med 3 musslor	»	7	20
» snäckfason	»	1	15
Saladskål...	»	5	30
Såsspillkum med fast fat	»	1	80

	Riksmünt.	
	Rdr	öre.
Pastejterrin med lock och fat ... .. f. stycke	9	60
Soppterrin » » » » N:o 1 ... .. »	11	20
» » » » N:o 2 ... .. »	16	—
Såsterrin » » » » ... .. »	4	80
Frukost-servis... .. »	8	10
Tillbringare N:o 3... .. »	2	75
<b>Bordservis för 12 personer, mindre</b> ... .. f. stycke	116	90
» » » » större ... .. »	138	85
» » » » 24 » mindre ... .. »	220	80
» » » » större ... .. »	255	90
» » » » 36 » mindre ... .. »	291	20
» » » » större ... .. »	335	10
» » » » 48 » mindre ... .. »	380	—
» » » » större ... .. »	423	90

## Klass 9.

Ironstone China. Tryckt och Emalj. D- &amp; G-modell.

Servis N:o 33, Celestial med färger och guld.

» » 34, Chila » » » »

» » 44, Medaljong samt svarta och röda ränder.

» » 50, 51, 52, Fogelmönstret med färger och guld.

Tallrikar, 10 tum, flata och djupa... .. f. dussin	9	—
» » 8½ » » » » ... .. »	6	30
» » 7 » » » » ... .. »	4	50
» » 5 o. 6 » » » » ... .. »	4	05
Fat, ovalt, 11 » » » » ... .. f. stycke	1	80
» » 12 » » » » ... .. »	2	70
» » 14 » » » » ... .. »	3	15
» » 16 » » » » ... .. »	4	50
» » 18 » » » » ... .. »	5	85
» » 20 » » » » ... .. »	8	10
» » 20 » Rostbiff ... .. »	9	90
» rundt, 12 » » » » ... .. »	2	25
» » 14 » » » » ... .. »	3	—
» Fisk-, 21 » med sil ... .. »	9	—
» » 24 » » » » ... .. »	11	70
Karott, utan lock, rund, 10 tum ... .. »	2	50
» » » » 12 » » » » ... .. »	3	—
» med » » 10 » » » » ... .. »	8	10
» » » » 12 » » » » ... .. »	9	90
Saladier, » » » » » » » » ... .. »	3	60
» utan » » » » » » » » ... .. »	1	80
» med 3 musslor ... .. »	8	10
» snäckfason ... .. »	1	30
Saladskål ... .. »	6	—
Såspillkum med fast fat ... .. »	2	—
Pastejterrin med lock och fat ... .. »	10	80
Soppterrin » » » » N:o 1 ... .. »	12	60
» » » » » N:o 2 ... .. »	18	—
Såsterrin » » » » ... .. »	5	40
Frukost-servis... .. »	9	90
Tillbringare N:o 3... .. »	3	85

							Riksmynt.	
							Rdr	öre.
<b>Bordservis för 12 personer, mindre</b>	...	...	...	...	...	f. stycke	131	50
» » » » större	...	...	...	...	...	»	156	95
» » <b>24</b> » mindre	...	...	...	...	...	»	248	30
» » » » större	...	...	...	...	...	»	289	30
» » <b>36</b> » mindre	...	...	...	...	...	»	327	50
» » » » större	...	...	...	...	...	»	378	40
» » <b>48</b> » mindre	...	...	...	...	...	»	427	30
» » » » större	...	...	...	...	...	»	478	20

### Klass 10.

#### Ironstone China. Emalj. E-modell.

#### Servis N:o 37, Guld och brons, Parisienne.

Tallrikar, 10 tum, flata och djupa ..	...	...	...	...	...	f. dussin	12	—
» » 8½ » » » ..	...	...	...	...	...	»	8	40
» » 7 » » ..	...	...	...	...	...	»	6	—
» » 5 » » ..	...	...	...	...	...	»	5	40
Fat, ovalt, 11 » ..	...	...	...	...	...	f. stycke	2	40
» » 12 » ..	...	...	...	...	...	»	3	60
» » 14 » ..	...	...	...	...	...	»	4	20
» » 16 » ..	...	...	...	...	...	»	6	—
» » 18 » ..	...	...	...	...	...	»	7	80
» » 20 » ..	...	...	...	...	...	»	10	80
» » 20 » Rostbiff ..	...	...	...	...	...	»	13	20
» rundt, 12 » ..	...	...	...	...	...	»	3	—
» » 14 » ..	...	...	...	...	...	»	4	—
» Fisk-, 24 » med sil ..	...	...	...	...	...	»	15	60
Karott, utan lock, oval, 9 tum ..	...	...	...	...	...	»	2	40
» » » » 12 » ..	...	...	...	...	...	»	3	25
» med » ..	...	...	...	...	...	»	12	—
Saladier, » » ..	...	...	...	...	...	»	4	80
» utan » ..	...	...	...	...	...	»	2	40
» med 3 musslor ..	...	...	...	...	...	»	10	80
Saladskål... ..	...	...	...	...	...	»	7	90
Såsspillkum med fast fat ..	...	...	...	...	...	»	2	70
Pastejterrin med lock och fat ..	...	...	...	...	...	»	14	40
Soppterrin » » » » ..	...	...	...	...	...	»	24	—
Såsterrin » » » » ..	...	...	...	...	...	»	7	20
Frukost-servis... ..	...	...	...	...	...	»	12	60
Tillbringare ... ..	...	...	...	...	...	»	4	50
<b>Bordservis för 12 personer, mindre</b>	...	...	...	...	...	f. stycke	176	30
» » » » större	...	...	...	...	...	»	209	60
» » <b>24</b> » mindre	...	...	...	...	...	»	303	70
» » » » större	...	...	...	...	...	»	357	10
» » <b>36</b> » mindre	...	...	...	...	...	»	411	70
» » » » större	...	...	...	...	...	»	478	30
» » <b>48</b> » mindre	...	...	...	...	...	»	515	—
» » » » större	...	...	...	...	...	»	581	60

## Klass II.

## Ironstone China. Tryckt och emalj. G-modell.

## Servis N:o 49. Guld och färg, Fruit.

		Riksmünt.	
		Rdr	öre.
Tallrikar,	10 tum, flata och djupa... .. f. dussin	13	50
»	8½ » » » ... .. »	9	45
»	7 » » ... .. »	6	75
»	5 o. 6 » » ... .. »	6	25
Fat, ovalt,	11 » ... .. f. stycke	2	70
»	12 » ... .. »	4	05
»	14 » ... .. »	4	70
»	16 » ... .. »	6	75
»	18 » ... .. »	8	75
»	20 » ... .. »	12	15
»	20 » Rostbiff ... .. »	14	35
»	rundt, 12 » ... .. »	3	35
»	14 » ... .. »	4	50
»	Fisk-, 21 » med sil ... .. »	13	50
»	24 » » » ... .. »	17	05
Karott, utan lock, rund,	10 tum ... .. »	3	80
»	» » » 12 » ... .. »	4	45
»	med » ... .. »	13	50
Saladier, »	» ... .. »	5	40
»	utan » ... .. »	2	70
»	med 3 musslor ... .. »	12	15
Saladskål...	... .. »	8	90
Såspillkum med fast fat	... .. »	3	—
Pastejterrinn med lock och fat	... .. »	16	20
Soppterrinn » » » »	... .. »	27	—
Såsterrinn » » » »	... .. »	8	10
Frukost-servis...	... .. »	14	25
Tillbringare, D-mod., N:o 3	... .. »	5	50
<b>Bordservis för 12 personer, mindre</b>	... .. »	199	75
» » » » större	... .. »	236	65
» » » 24 » mindre	... .. »	345	35
» » » » större	... .. »	404	80
» » » 36 » mindre	... .. »	466	85
» » » » större	... .. »	540	65
» » » 48 » mindre	... .. »	586	80
» » » » större	... .. »	660	60

## Klass 12.

## Ironstone China. Tryckt och emalj. G-modell.

## Servis N:o 47, 48. Guld, färger och Brons. Minerva.

Tallrikar,	10 tum, flata och djupa... .. f. dussin	16	50
»	8½ » » » ... .. »	11	55
»	7 » » ... .. »	8	25
Fat, ovalt,	11 » ... .. f. stycke	3	30
»	12 » ... .. »	4	-95
»	14 » ... .. »	5	80
»	16 » ... .. »	8	25
»	18 » ... .. »	10	75
»	20 » ... .. »	15	—

	Riksmünt.	
	Rdr	öre.
Fat, ovalt, 20 tum, Rostbiff ... .. f. stycke	18	—
» rundt, 12 » ... .. »	4	20
» » 14 » ... .. »	5	25
» Fisk-, 24 » med sil ... .. »	21	—
Karott, utan lock, rund, 10 tum ... .. »	4	60
» » » » 12 » ... .. »	5	45
» med » ... .. »	15	—
Saladier, » » ... .. »	6	60
» utan » ... .. »	3	30
Saladskål ... .. »	10	90
Såsspillkum med fast fat ... .. »	3	75
Pastejterrin med lock och fat ... .. »	19	80
Soppterrin » » » » ... .. »	33	—
Såsterrin » » » » ... .. »	9	90
Frukost-servis... .. »	16	20
Tillbringare, D-mod, N:o 3... .. »	5	50
<b>Bordservis för 12 personer, mindre</b> ... .. »	241	55
» » » » större ... .. »	286	05
» » » <b>24</b> » mindre ... .. »	418	90
» » » » större ... .. »	489	90
» » » <b>36</b> » mindre ... .. »	564	55
» » » » större ... .. »	653	55
» » » <b>48</b> » mindre ... .. »	710	70
» » » » större ... .. »	799	70

## Förteckning å Bordserverier enligt föregående prisuppgifter.

## För 12 personer, mindre.

- 3 duss. flata } tallrikar 10 tum.  
 1 » djupa }  
 1 » Deserttallrikar 8½ »  
 1 st. Soppterrin, med fat N:o 2.  
 1 » Pastejterriner, » »  
 2 » Såsspillkummar, med fast fat.  
 2 » Karotter, med lock 10 tum.  
 2 » » utan » 12 »  
 2 » Fat, ovala, 18 tum.  
 2 » » » 16 »  
 2 » » » 14 »  
 2 » » » 11 »  
 2 » Saladierer, utan lock.

## För 12 personer, större.

*Ofvanstående artiklar, med tillägg af:*

- 1 st. Fiskfat, med sil, 24 tum.  
 1 » Fat, med fördjupning (Rostbiff), 20 tum.  
 1 » Tillbringare.

## För 24 personer, mindre.

- 6 duss. flata } tallrikar, 10 tum.  
 2 » djupa }  
 2 » Deserttallrikar, 8½ »  
 2 st. Soppterriner, med fat N:o 2.  
 2 » Pastejterriner, » »  
 2 » Såsterriner, » »  
 2 » Karotter, med lock, 10 tum.  
 2 » » » 12 »  
 2 » » utan » 10 »  
 2 » » » 12 »  
 1 » Fat, ovalt, 20 tum.  
 2 » » » 18 »  
 2 » » » 16 »  
 2 » » » 14 »  
 2 » » » 11 »  
 2 » » runda, 14 »  
 2 » Saladierer, utan lock.

## För 24 personer, större.

*Ofvanstående artiklar, med tillägg af:*

- 2 st. Fiskfat, med sil, 24 tum.  
 1 » Fat, med fördjupning (Rostbiff), 20 tum.  
 2 » Tillbringare.

## För 36 personer, mindre.

- 9 duss. flata } tallrikar, 10 tum.  
 3 » djupa }  
 3 » Deserttallrikar, 8½ »  
 2 st. Soppterriner, med fat N:o 2.  
 2 » Pastejterriner, » »  
 2 » Såsterriner, » »  
 4 » Karotter, med lock, 10 tum.  
 2 » » » 12 »  
 2 » » utan » 10 »  
 2 » » » 12 »  
 2 » Fat, ovala, 20 tum.  
 2 » » » 18 »  
 4 » » » 16 »  
 2 » » » 14 »  
 2 » » » 11 »  
 2 » » runda, 14 »  
 4 » Saladierer, utan lock.

## För 36 personer, större.

*Ofvanstående artiklar, med tillägg af:*

- 2 st. Fiskfat, med sil, 24 tum.  
 2 » Fat, med fördjupning (Rostbiff), 20 tum.  
 2 » Tillbringare.

## För 48 personer, mindre.

- 12 duss. flata } tallrikar, 10 tum.  
 4 » djupa }  
 4 » Deserttallrikar, 8½ »  
 2 st. Soppterriner, med fat N:o 2.  
 2 » Pastejterriner, » »  
 4 » Såsterriner, » »  
 4 » Karotter, med lock, 10 tum.  
 4 » » » 12 »  
 4 » » utan » 10 »  
 4 » » » 12 »  
 2 » Fat, ovala, 20 tum.  
 2 » » » 18 »  
 4 » » » 16 »  
 4 » » » 14 »  
 4 » » » 11 »  
 4 » » runda, 14 »  
 4 » Saladierer, utan lock.

## För 48 personer, större.

*Ofvanstående artiklar, med tillägg af:*

- 2 st. Fiskfat, med sil, 24 tum.  
 2 » Fat, med fördjupning (Rostbiff), 20 tum.  
 2 » Tillbringare.

## Ä K T A.

## CIGARRASK.

	f. st.	Kubik- innehåll.	Riksmünt.		
			Knr.	Rdr	ore.
Cigarrask, <i>hvit</i> .....	—	—	—	—	35
» <i>emaljm.</i> med färger .....	»	—	—	—	45
» » » guld .....	»	—	—	—	55

## GLACEFAT.

	f. st.	Kubik- innehåll.	Riksmünt.		
			Knr.	Rdr	ore.
Glacefat, <i>hvit</i> .....	—	—	—	—	40
» <i>stoff</i> : med färger .....	»	—	—	—	55
» » » guld .....	»	—	—	—	65

## KANNOR.

	f. st.	Kubik- innehåll.	Riksmünt.		
			Knr.	Rdr	ore.
Gräddkanna, A-modell N:o 1, <i>hvit</i> .....	—	0,04	1	—	10
» » » <i>emaljm.</i> med färgränder .....	»	»	1	—	65
» » » » guld » .....	»	»	1	—	95
» » » N:o 2, <i>hvit</i> .....	—	0,06	1	—	65
» » » <i>emaljm.</i> med färgränder .....	»	»	2	—	20
» » » » guld » .....	»	»	2	—	50
» » » B-modell N:o 1, <i>hvit</i> .....	—	0,02	—	—	30
» » » <i>stoff</i> : med färger .....	»	»	—	—	40
» » » » guld .....	»	»	—	—	45
» » » N:o 2, <i>hvit</i> .....	—	0,03	—	—	45
» » » <i>stoff</i> : med färger .....	»	»	—	—	55
» » » » guld .....	»	»	—	—	65
» » » N:o 3, <i>hvit</i> .....	—	0,06	—	—	55
» » » <i>stoff</i> : med färger .....	»	»	—	—	75
» » » » guld .....	»	»	—	—	85
» » » C-modell, <i>hvit</i> .....	—	0,03	—	—	50
» » » <i>emaljm.</i> med färgränder .....	»	»	—	—	60
» » » » guld » .....	»	»	—	—	65
» » » I-modell N:o 1, <i>hvit</i> .....	—	0,07	1	—	10
» » » <i>emaljm.</i> med färgränder .....	»	»	1	—	65
» » » » brons » .....	»	»	1	—	65
» » » » korall » .....	»	»	1	—	95
» » » » guld » .....	»	»	1	—	95
» » » » 3 guldblommor .....	»	»	1	—	95
» » » » guld och färgränder... ..	»	»	1	—	95
» » » N:o 2, <i>hvit</i> .....	—	0,11	1	—	65
» » » <i>emaljm.</i> med färgränder .....	»	»	2	—	20
» » » » brons » .....	»	»	2	—	20
» » » » korall » .....	»	»	2	—	50
» » » » guld » .....	»	»	2	—	50
» » » » 3 guldblommor .....	»	»	2	—	50
» » » » guld och färgränder... ..	»	»	2	—	50
Kaffekanna, C-modell, <i>hvit</i> .....	—	0,20	2	—	20
» » » <i>emaljm.</i> med färgränder .....	»	»	3	—	—
» » » » guld » .....	»	»	3	—	30
» » » I-modell N:o 1, <i>hvit</i> .....	—	0,35	3	—	30
» » » <i>emaljm.</i> med färgränder .....	»	»	4	—	40
» » » » brons » .....	»	»	4	—	40
» » » » korall » .....	»	»	4	—	95
» » » » guld » .....	»	»	4	—	95
» » » » 3 guldblommor .....	»	»	4	—	95
» » » » guld och färgränder... ..	»	»	4	—	95
» » » N:o 2, <i>hvit</i> .....	—	0,50	3	—	85

		Kubik- innehåll.	Riksmünt.	
Knr.	Rdr		öre.	
<b>KANNOR.</b>				
<b>Kaffekanna, I-modell N:o 2, emaljm.</b>	med färgränder	0,50	4	95
»	» » brons »	»	4	95
»	» » korall »	»	5	50
»	» » guld »	»	5	50
»	» » 3 guldblommor	»	5	50
»	» » guld och färgränder	»	5	50
<b>Sparriskanna, hvit</b>		0,02	—	45
»	emaljm. med färgränder	»	—	50
»	» » guld »	»	—	55
<b>Thekanna, A-modell N:o 1, hvit</b>		0,20	3	30
»	emaljm. med färgränder	»	4	40
»	» » guld »	»	4	95
»	N:o 2, hvit	0,35	3	85
»	emaljm. med färgränder	»	4	95
»	» » guld »	»	5	50
»	I-modell N:o 1, hvit	0,35	3	30
»	emaljm. med färgränder	»	4	40
»	» » brons »	»	4	40
»	» » korall »	»	4	95
»	» » guld »	»	4	95
»	» » 3 guldblommor	»	4	95
»	» » guld och färgränder	»	4	95
»	N:o 2, hvit	0,55	3	85
»	emaljm. med färgränder	»	4	95
»	» » brons »	»	4	95
»	» » korall »	»	5	50
»	» » guld »	»	5	50
»	» » 3 guldblommor	»	5	50
»	» » guld och färgränder	»	5	50
<b>KNIFHÅLLARE.</b>				
<b>Knifhållare, korallfärgad</b>		—	—	35
<b>KNIFBRYNARE.</b>				
<b>Knifbrynare, hvit</b>		—	1	10
»	med kulört skaft	»	1	40
<b>KOPPAR.</b>				
<b>Koppar, A-modell N:o 1, med fat, hvita</b>		0,05	6	60
»	emaljm. med färgränder	»	8	—
»	» » guld »	»	9	50
»	N:o 2, hvita	0,10	11	—
»	emaljm. med färgränder	»	14	—
»	» » guld »	»	15	50
»	B-modell N:o 1, hvita	0,04	6	60
»	emaljm. med guldränder	»	9	50
»	N:o 2, hvita	0,11	11	—
»	emaljm. med guldränder	»	15	50
»	C-modell N:o 1, hvita	0,05	6	60
»	emaljm. med färgränder	»	8	—
»	» » brons »	»	8	—
»	» » korall »	»	9	—
»	» » en guldrand	»	9	—
»	» » flera guldränder	»	9	50
»	» » 3 guldblommor	»	9	50

				Kubik- inhåll.	Riksmünt.		
					Knr.	Rdr	öre.
<b>KOPPAR.</b>							
<b>Koppar,</b>	<b>C-modell,</b>	<b>N:o 1,</b>	med fat, <i>emaljm.</i> med guld o. färgränd. f. duss.	0,05	10	—	
»	»	<b>N:o 2,</b>	» <i>hvita</i> ... .. »	0,09	11	—	
»	»	»	» <i>emaljm.</i> med färgränder ... .. »	»	14	—	
»	»	»	» » brons » ... .. »	»	14	—	
»	»	»	» » korall » ... .. »	»	15	—	
»	»	»	» » en guldrand ... .. »	»	15	—	
»	»	»	» » flera guldränder ... .. »	»	15	50	
»	»	»	» » 3 guldblommor ... .. »	»	15	50	
»	»	»	» » guld o. färgränd. ... .. »	»	16	50	
»	<b>D-modell</b>	<b>N:o 1,</b>	» <i>hvita</i> ... .. »	0,07	6	60	
»	»	»	» <i>emaljm.</i> med färgränder ... .. »	»	8	—	
»	»	»	» » guld » ... .. »	»	9	50	
»	»	<b>N:o 2,</b>	» <i>hvita</i> ... .. »	0,11	11	—	
»	»	»	» <i>emaljm.</i> med färgränder ... .. »	»	14	—	
»	»	»	» » guld » ... .. »	»	15	50	
»	<b>E-modell</b>	<b>N:o 1,</b>	» <i>hvita</i> ... .. »	0,05	6	60	
»	»	»	» <i>emaljm.</i> med färgränder ... .. »	»	8	—	
»	»	»	» » guld » ... .. »	»	9	50	
»	»	<b>N:o 2,</b>	» <i>hvita</i> ... .. »	0,10	11	—	
»	»	»	» <i>emaljm.</i> med färgränder ... .. »	»	14	—	
»	»	»	» » guld » ... .. »	»	15	50	
»	<b>F-modell</b>	<b>N:o 1,</b>	» <i>hvita</i> ... .. »	0,05	6	60	
»	»	»	» <i>emaljm.</i> med färgränder ... .. »	»	8	—	
»	»	»	» » brons » ... .. »	»	8	—	
»	»	»	» » korall » ... .. »	»	9	—	
»	»	»	» » en guldrand ... .. »	»	9	—	
»	»	»	» » flera guldränder ... .. »	»	9	50	
»	»	»	» » guld o. färgränd. ... .. »	»	10	—	
»	»	<b>N:o 2,</b>	» <i>hvita</i> ... .. »	0,10	11	—	
»	»	»	» <i>emaljm.</i> med färgränder ... .. »	»	14	—	
»	»	»	» » brons » ... .. »	»	14	—	
»	»	»	» » korall » ... .. »	»	15	—	
»	»	»	» » en guldrand ... .. »	»	15	—	
»	»	»	» » flera guldränder ... .. »	»	15	50	
»	»	»	» » guld o. färgränd. ... .. »	»	16	50	

**SALTKAR.**

<b>Saltkar,</b>	<i>hvitt</i> ... .. f. st.	—	—	20
»	<i>emaljm.</i> med guld ... .. »	—	—	30

Uti ständigt lager finnes Kaffé och Thekoppar af C-modell, med blå, gröna, röda, brons eller guldränder samt guldblommor.

# PARIAN.

## ASKAR.

	Höjd.	Riksmünt.	
		Tum.	Rdr ore.
Cigarrask, Drakskepp... .. f. st.	—	2	25
Smörask, A-modell N:o 1, med fat och lock ... .. »	—	1	70
» B-modell » 2, » » ... .. »	—	1	70
Toalettask, A-modell, med blommor å locket ... .. »	—	1	75
» B-modell, » » ... .. »	—	1	75

## BLOMGLAS.

Blomglas, A-modell ... .. f. st.	6½	—	75
» B-modell ... .. »	6½	—	75
» C-modell ... .. »	7½	—	75
» D-modell ... .. »	6½	—	75
» E-modell ... .. »	7	—	75
» F-modell ... .. »	6½	—	75
» Amarin ... .. »	5½	1	20
» Delfin ... .. »	8½	2	—
» Herde ... .. »	12	6	—
» Herdinna ... .. »	12	6	—
» Korall ... .. »	8½	3	—
» Lotus, N:o 1 ... .. »	9	1	—
» » 2 ... .. »	10	1	50
» Therese ... .. »	11	1	50
» Tulpan... .. »	8½	2	—

## BREFPRÄSSAR.

Brefpräss, Bock ... .. f. st.	—	1	—
» Hund ... .. »	—	1	—
» Jesus ... .. »	—	2	—
» Johannes ... .. »	—	2	—
» Vindthund ... .. »	—	2	75

## BROSCH.

Brosch ... .. f. st.	—	1	50
----------------------	---	---	----

## BRÖSTBILDER.

H. M. Konung Oscar II, modellerad af professor Molin... .. f. st.	17½	25	—
H. M. Drottning Sofia, » » » ... .. »	17½	25	—
H. M. Konung Carl XV, större, » » » ... .. »	17	25	—
H. M. Drottning Lovisa, » » » ... .. »	16	25	—
H. M. Konung Carl XV, mindre, » » » ... .. »	11	7	50
H. M. Drottning Lovisa, » » » ... .. »	11	7	50
H. M. Enkedrottningen ... .. »	19	25	—
H. K. H. Prins August ... .. »	18	25	—
H. K. H. Prinsessan Theresia... .. »	16½	25	—
» » stor... .. »	23	50	—
H. K. H. Prins Fredrik af Danmark ... .. »	12½	7	50
H. K. H. Prinsessan Lovisa ... .. »	12½	7	50
» » stor ... .. »	26	5	—
Excellensen Louis de Geer ... .. »	8½	3	—

		Höj. Tum.	Riksmünt.	
			Rdr	öre.
<b>BRÖSTBILDER.</b>				
Fredrika Bremer	f. st.	10½	10	—
Kristus	»	7½	2	50
Runeberg, modellerad af Sjöstrand	»	20½	25	—
Skönhet, a	»	10	5	—
» b	»	10	5	—
Thorvaldsen	»	6	2	50
<b>CIGARRSTÄLLARE.</b>				
Hund med Jagtredskap	f. st.	9	8	—
Räf	»	—	5	—
Trädstam	»	4	—	75
<b>FIGURER.</b>				
<b>AF SVENSKA KONSTNÄRER.</b>				
<b>H. K. H. PRINSESSAN EUGENIE.</b>				
Engel med snäcka, klockställ	f. st.	12	12	—
Gardist	} motstycken	13	12	—
Trumpetare		12½	12	—
Våren	»	10	15	—
<b>KJELLBERG.</b>				
Faun, lekande med sin lille broder	f. st.	18½	30	—
<b>PROFESSOR MOLIN.</b>				
Vattenbärare	f. st.	18	20	—
Bältespännare med fotställning	} utan någon rabatt	33	110	—
» utan »		21	77	—
Fontän	»	25	200	—
<b>PROFESSOR QVARNSTRÖM.</b>				
Iduna	f. st.	23	25	—
Neapolitansk Fiskargosse, mindre	»	11	20	—
» » större, motstycke till sittande Venus	»	20½	45	—
<b>FRÖKEN RUDENSCHÖLD.</b>				
Flicka med gosse	f. st.	13	15	—
Hund	»	—	3	—
Tiggarbarn	»	7	3	—
<b>SERGEL.</b>				
Amor och Psyche	f. st.	18½	75	—
<b>AF UTLÄNDSKA KONSTNÄRER.</b>				
<b>BISSEN.</b>				
Apollo	} motstycken	f. st.	10½	15
Minerva		»	10½	15
<b>FALCONET.</b>				
Venus	f. st.	14½	15	—

FIGURER.

THORVALDSEN.

	Höj.		Riksmünt.	
	Tum.	Rdr	öre.	
Amor med lyran, mindre	f. st.	5½	3	—
» » » större	»	20	125	—
Dansande flicka	»	12¼	18	—
Den stående Amor	»	9½	10	—
Det liggande Lejonet	»	—	6	—
Det döende Lejonet	»	—	5	—
Dopets Engel med fotställning	»	10¾	20	—
Gracerna och Amor	»	14¾	50	—
Hebe	»	10½	12	—
Herdegossen	»	17½	30	—
Jason, mindre	»	14¼	25	—
» större	»	23	50	—
Kristus	»	12½	15	—
Merkurius	»	17½	30	—
Napoleons Apotheos	»	12	20	—
Psyche	»	13½	15	—
Styrkan, motstycke till Visheten	»	13½	20	—
Thorvaldsen	»	16¼	25	—
Venus med äpplet, mindre	»	13¼	20	—
» » » större	»	17	20	—
» » » » motstycke till Jason större	»	23	50	—
Visheten, motstycke till Styrkan	»	13½	20	—

AF OKÄNDE KONSTNÄRER.

Amorin	f. st.	8½	4	—
Arab <i>a</i> } motstycken	»	15	13	50
» <i>b</i> }	»	15	13	50
Ariadne, med fotställning	»	18	30	—
Bachantinna	»	18½	12	—
Badande flicka, <i>a</i> } motstycken	»	14½	15	—
» » <i>b</i> }	»	15	15	—
Barden	»	7½	8	—
Cigarrask, Svampgubbe, <i>hvit</i>	»	5	2	—
» » <i>målad</i>	»	5	2	50
Dansare, motstycke till Tamburinflicka	»	15	20	—
De tre vännerna	»	18	25	—
Engel	»	11	4	—
» Gabriel } motstycken	»	13	12	—
» Michael }	»	13	12	—
Fruktförsäljerska	»	16	15	—
Garibaldi	»	14	10	—
Hund	»	—	6	—
» med fogel } motstycken	»	—	6	—
Improvisatören	»	18½	20	—
Kärlek och koketteri, motstycke till Triumferande kärleken	»	8	8	—
Morgon } motstycken	»	13	15	—
Natt }	»	12	15	—
Obeständigheten	»	14	15	—
Oskulden, motstycke till Troheten	»	14½	15	—
Rebecka, » » Ruth	»	13½	13	50
Richard Lejonhjerta	»	17½	25	—
Ruth, motstycke till Rebecka	»	14½	13	50
Sommaren, motstycke till Vintern	»	10	4	—
Tamburinflicka, motstycke till Dansare	»	14½	20	—
Terpsichore	»	17	15	—

## FIGURER.

	Höjd.	Riksmünt	
		Tum.	Rdr. ore.
Triumferande kärleken, motstycke till Kärlek och Koketteri ... f. st.	9	8	—
Troheten, » » Oskulden ... »	14	15	—
Tändsticksställare, <i>a</i> ... »	4 $\frac{1}{2}$	1	20
» <i>b</i> ... »	4 $\frac{3}{4}$	1	20
» <i>c</i> ... »	4	1	20
» Fiskargosse ... »	6	2	—
» Fogel ... »	5	1	50
Venus med Amor ... »	19 $\frac{1}{2}$	30	—
» sittande, motstycke till Neapolitansk Fiskargosse, större ... »	21	40	—
Vintern, » » Sommaren ... »	10 $\frac{1}{2}$	4	—

## FLASKOR.

Toalettfaska, med blommor och propp ... f. st.	—	—	75
» utan » med » större ... »	—	—	50
» » » utan » mindre ... »	—	—	25

## KANNOR.

Kanna, Antik modell, med blommor ... f. st.	12	10	—
» Grekisk » » » ... »	15	12	—
» » » » drufvor ... »	15	10	—
» » » utan blommor ... »	15	8	—
» Romersk » med » » ... »	18 $\frac{1}{2}$	22	50
» » » » drufvor ... »	18 $\frac{1}{2}$	15	—
» » » utan blommor ... »	18 $\frac{1}{2}$	10	—

	Kubik- innehåll.	Knr.	
Gräddkanna, N:o 1 ... »	0,04	—	30
» » 2 ... »	0,06	—	40

## KONSOLER.

Konsol, A-modell, N:o 1 ... »	—	5	—
» » » 2 ... »	—	8	—
» B-modell... »	—	10	—
Hörnkonsol, B-modell... »	—	10	—
» C-modell... »	—	8	—
» D-modell... »	—	30	—

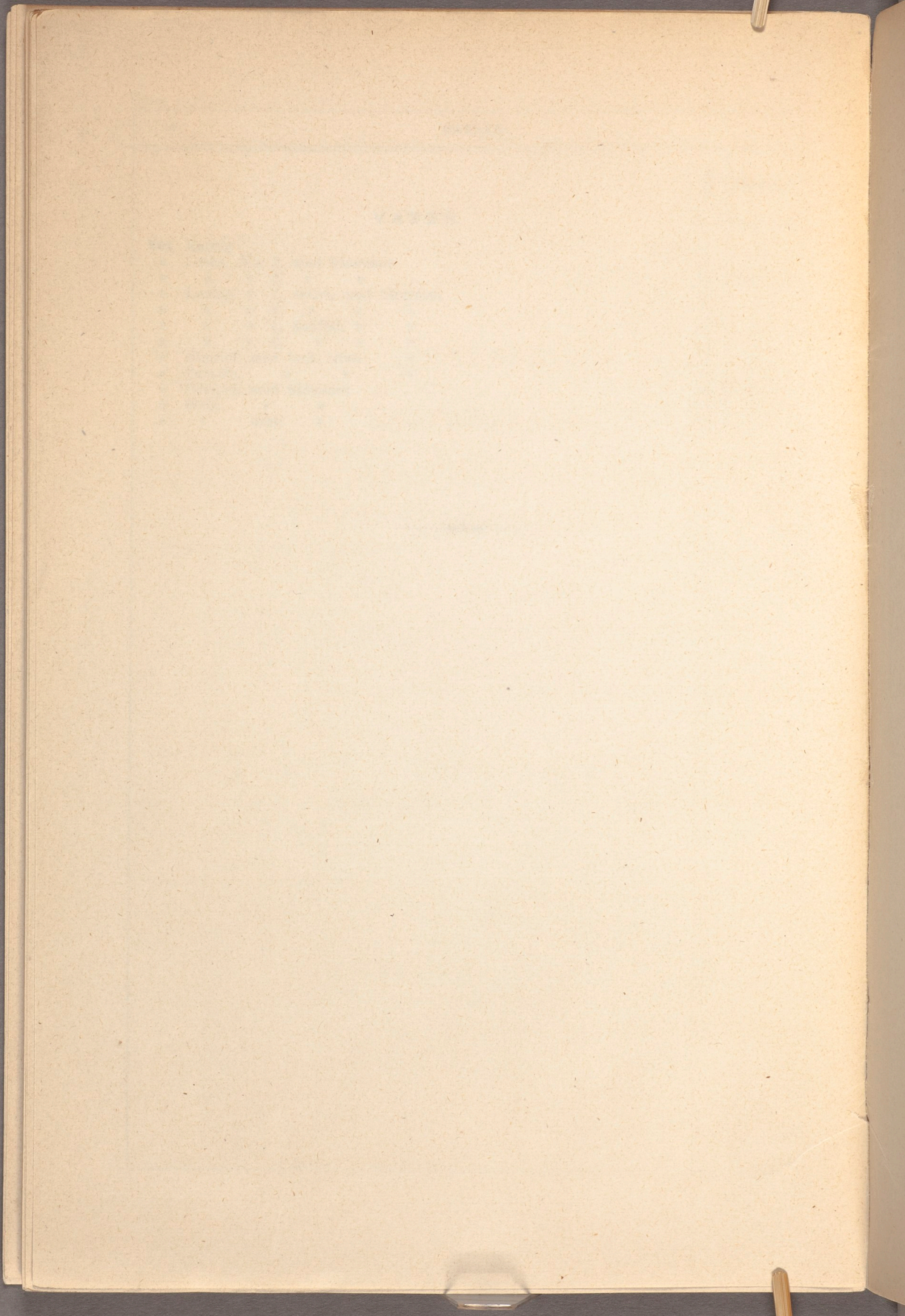
## KORGAR.

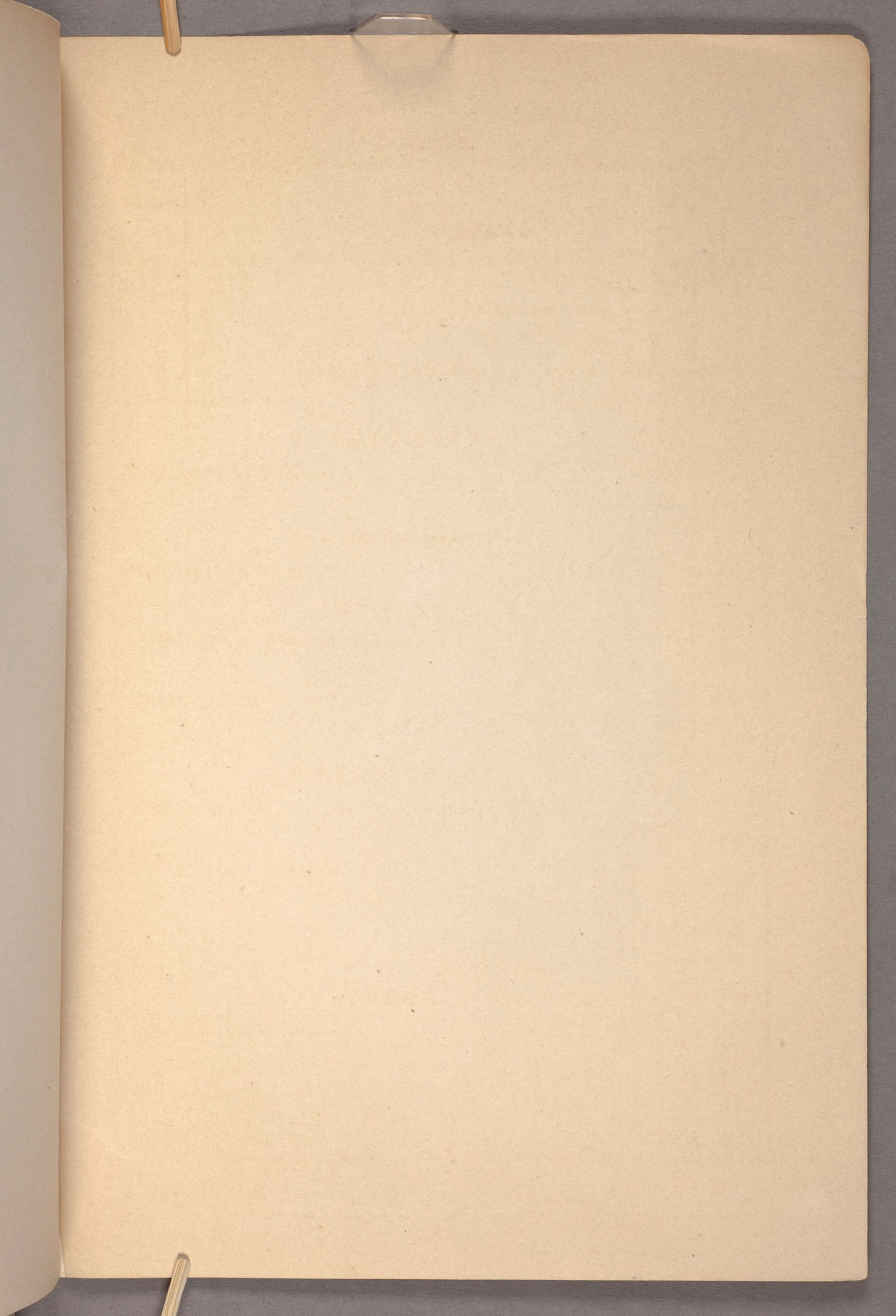
	Höjd.	Riksmünt	
		Tum.	Rdr. ore.
Korg, hög, med lock, N:o 1, flätad och med blommor ... f. st.	17	25	—
» » utan » » » » ... »	12 $\frac{1}{2}$	16	—
» » med » N:o 2, » » » » ... »	21	35	—
» » utan » » » » » » ... »	15	24	—
» oval, » » större » » » » ... »	—	12	—
» » » » S-modell » » » » ... »	—	1	50
» rund. » » » » » » » » ... »	—	1	50
» » » » enkel » » » » ... »	—	3	40
» » med » N:o 1, » » » » ... »	—	20	—
» » utan » » » » » » » » ... »	—	10	—





Röskopt.	
Tum.	Rör. (nr.)
12	5
19	60
24	120
0	5
13	8
10	6
13	12
16	20
19	25
12	15
14	16
14	7





STOCKHOLM

IVAR HÆGGSTRÖMS BOKTRYCKERI

1873.