

Priskurant

Amerikanska velociped-depôten Blomberg
& c:o

Vardagstryck Affärstryck 1800-tal 8:o



National Library
of Sweden

ALLM. TELEFON 152

TELEGRAFADRESS: GOOLD

RIKSTELEFON 2216

Aktiebolaget

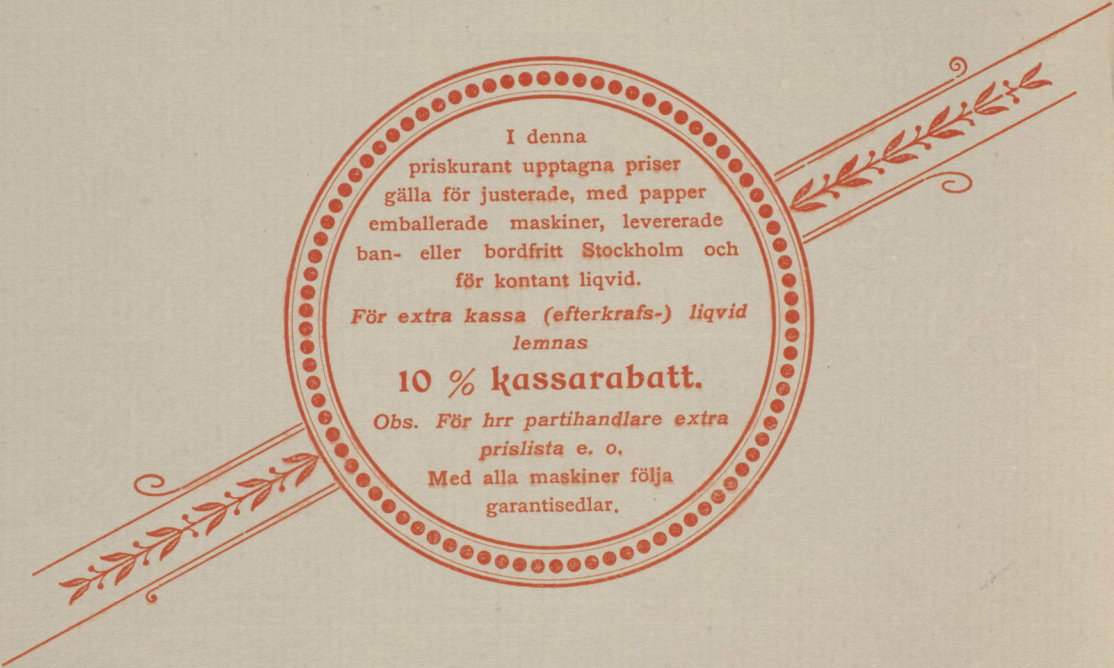
PRISKURANT
1899

Amerikanska Velociped-Depôtén

Blomberg & Co.

BIRGER JARLSGATAN 6

STOCKHOLM



I denna
priskurant upptagna priser
gälla för justerade, med papper
emballerade maskiner, levererade
ban- eller bordfritt Stockholm och
för kontant likvid.

För extra kassa (efterkafs-) likvid
lemnas

10 % kassarabatt.

Obs. För hrr partihandlare extra
prislista e. o.

Med alla maskiner följa
garantisedlar.

The Monarch Cycle Mfg Co.


• • CHICAGO • •

Generalagent för Sverige:

A.-B AMERIKANSKA VELOPÉD-DEPÔTEN

BLOMBERG & Co.

STOCKHOLM



Då Velocipeden i våra dagar allt mer och mer håller på att öfvergå från att vara en sport-sak till att blifva *en behofsartikel i det praktiska arbetets tjänst* — der dess *rätta* plats tvifvelsutan också är — ha vi, för att kunna möta de anspråk, som den stora publiken under sådana förhållanden eger rätt ställa på en dylik behofs-vara, funnit nödigt träda i förbindelse med en Amerikansk Velociped-fabrik, som bättre än den vi hittills såsom General-Agenter för Sverige representerat, kunde betjena oss i det nämnda hänseendet. Vid sökandet efter en sådan ha vi då efter noggrann ompröfning stannat vid

The Monarch Cycle Mfg Co., Chicago

såsom en af Amerikas mäst välkända bicyclefabriker, på samma gång som en af de mäst leveranskraftiga. För denna fabrik ha vi alltså förskaffat oss General-Agenturen för Sverige och skola då, utan att trötta med några öfverflödiga och af den stora publiken allmännast ej lästa eller senterade långa beskrifningar, i denna priskurant endast upptaga de olika

modeller och typer för 1899. som af oss komma att föras, och i öfrigt inbjuda publiken att taga dessa i skärskådande i vår affärslokal eller hos våra ombud i landsorten, förvissade som vi äro, att därmed det bästa förstående mellan köpare och säljare åstadkommes.

I fråga om priserna, kunna vi ej annonsera oss ha de billigaste sådana, som förekomma i marknaden, men för jemförlig *qualité*, hålla vi före att våra priser äro de billigaste — och den velocipedköpande allmänheten lär nog snart komma till den erfarenheten att, särskildt i fråga om velocipeder, man *främst* måste taga reda på *qualitén* och dernäst på priset.



LÖSA DELAR: af *alla* slag till dessa maskiner hållas hos oss i lager.

TILLBEHÖR:

såsom lyktor, klockor, nummerplåtar, väskor, sadlar etc. etc. finnas alltid å lager.



A.-B. AMERIKANSKA VELOCIPED-DEPÔTEN, BLOMBERG & Co., STOCKHOLM.



Modell 68. *Pris 275 Kr.*

THE MONARCH.

Herrmaskin.

The Monarch.

Modell 68.

Herrmaskin.

Specifikation:

RAMBYGGNAD 22, 24 eller 26".

KEDJA $\frac{3}{16}$ " Diamond-typ, bronseradt midtelparti och blå-oxiderade sidor.

KEDJEHJUL ombytbara.

PEDALER combinations- med gummi.

STYRSTÅNG ställbar.

LUFTRINGAR äkta amer. Dunlops.

VIGT cirka 12 Kg.

UTVEXLING 68, 70, 74, 80" etc., e. o.

FÄRG svart med guldornamentering.

BROMS och STÄNKSKÄRMAR aftagbara.

Ytterst elegant och solid!

A.-B. AMERIKANSKA VELOCIPEDEPÔTEN, BLOMBERG & Co., STOCKHOLM.



Modell 67. *Pris 275 Kr.*

THE MONARCH.

Dammaskin.

The Monarch.

Modell 67.

Dammaskin.

Specifikation:

RAMBYGGNAD 20, 22 eller 24".

KEDJA $\frac{3}{16}$ " Diamond-typ, bronseradt midtelparti och oxiderade sidor.

KEDJEHJUL ombytbara.

PEDALER Combinations- med gummi.

STYRSTÅNG ställbar.

LUFTRINGAR äkta amer. Dunlops.

VIGT cirka 12 Kg.

UTVEXLING 63, 66 eller 68".

FÄRG svart med guldornamentering.

BROMS och STÄNKSKÄRMAR aftagbara.

Ytterst elegant och solid!

A.-B. AMERIKANSKA VELOPÄD-DEPÔTEN, BLOMBERG & Co., STOCKHOLM.



Modell 66. *Pris 250 Kr.*

THE MONARCH.

Herrmaskin.

The Monarch.

Modell 66.

Herrmaskin.

Specifikation :

RAMBYGGNAD 22, 24 eller 26".

KEDJA $\frac{3}{16}$ " Diamond-typ, bronseradt midtelparti och blå-oxiderade sidor.

KEDJEHJUL ombytbara.

PEDALER combinations- med gummi.

STYRSTÅNG ställbar.

LUFTRINGAR äkta amer. Dunlops.

VIGT cirka 12 Kg.

UTVEXLING 68, 72, 76 eller 80", e. o.

FÄRG svart med guldornamentering.

BROMS och STÄNKSKÄRMAR aftagbara.

A.-B. AMERIKANSKA VELOPÉD-DEPÔTEN, BLOMBERG & Co., STOCKHOLM.



Modell 65. *Pris 250 Kr.*

THE MONARCH.

Dammaskin.

The Monarch.

Modell 65.

Dammaskin.

Specifikation:

RAMBYGGNAD 20, 22 eller 24".

KEDJA $\frac{3}{16}$ " Diamond-typ, bronseradt midtelparti och oxiderade sidor.

KELJEHJUL ombytbara.

PEDALER Combinations- med gummi.

STYRSTÅNG ställbar.

LUFTRINGAR äkta amer. Dunlops.

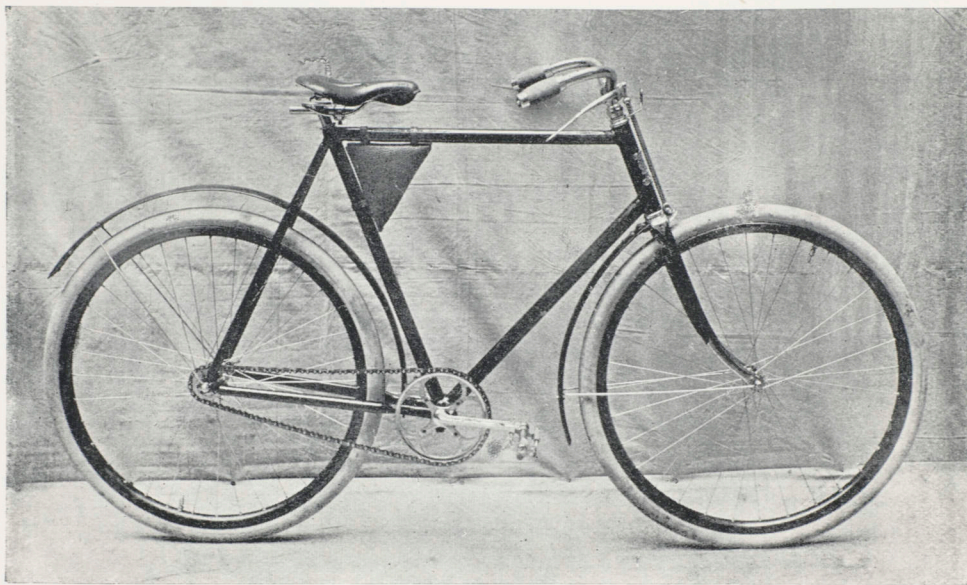
VIGT cirka 12 Kg.

UTVEXLING 63, 66 eller 68".

FÄRG svart med guldornamentering.

BROMS och STÄNKSKÄRMAR aftagbara.

A.-B. AMERIKANSKA VELOPÉD-DEPÔTEN, BLOMBERG & Co., STOCKHOLM.



Modell 56. *Pris 225 Kr.*

THE DEFIENCE.

Herrmaskin.

The Defience.

Modell 56.

Herrmaskin.

Specifikation:

RAMBYGGNAD 22, 24 eller 26".

KEDJA $\frac{1}{4}$ " härdade bultar, Wilsons patent.

KEDJEHJUL ombytbara.

PEDALER Rat-trap eller med gummi, e. o.

STYRSTÅNG ställbar.

LUFTRINGAR Morgan & Wrights Export- eller släta, dubbla.

VIGT cirka 12 Kg.

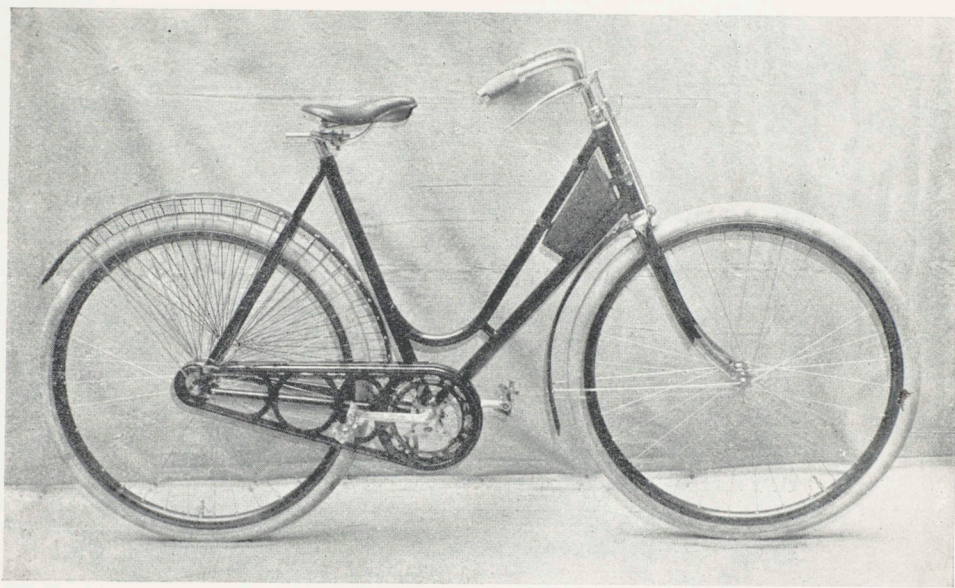
UTVEXLING 68, 72, 76 eller 80", e. o.

FÄRG svart eller rödbrun med ornamenteringar.

BROMS och STÄNKSKÄRMAR aftagbara.

Obs. Kan äfven expedieras med äkta Amer. Dunlops-ringar och stål- eller träskenor, e. o. mot en prisförhöjning af 10 Kr. pr maskin.

A.-B. AMERIKANSKA VELOCIPEDEPÔTEN, BLOMBERG & Co., STOCKHOLM.



Modell 55. *Pris 225 Kr.*

THE DEFIENCE.

Dammaskin.

The Defience.

Modell 55.

Dammaskin.

Specifikation:

RAMBYGGNAD 20, 22 eller 24".

KEDJA $\frac{1}{4}$ " härdade bultar, Wilsons patent.

KEDJEHJUL ombytbara.

PEDALER med gummi.

STYRSTÅNG Ställbar.

LUFTRINGAR Morgan & Wrights äkta, dubbla.

VIGT cirka 12 Kg.

UTVEXLING 63, 66 eller 68", e. o.

FÄRG svart, blå och rödbrun med ornamenteringar.

BROMS och STÄNSKÄRMAR utbytbara.

A.-B. AMERIKANSKA VELOPÉD-DEPÔTEN, BLOMBERG & Co., STOCKHOLM.



Modell 64. *Pris 200 Kr.*

THE CROWN.

Herrmaskin.

The Crown.

Modell 64.

Herrmaskin.

Specifikation:

RAMBYGGNAD 22, 24 eller 26".

KEDJA $\frac{1}{4}$ " härdade bultar, Wilsons patent.

KEDJEHJUL ombytbara.

PEDALER Rat-trap eller gummi, e. o.

STYRSTÅNG ställbar.

LUFTRINGAR Morgan & Wrights Export- eller släta, dubbla.

VIGT cirka 12 Kg.

UTVEXLING 68, 72, 76 eller 80", e. o.

BROMS och STÄNKSKÄRMAR aftagbara.

Obs! Kan äfven expedieras med äkta amer. Dunlops ringar och stål eller träskenor, e. o., mot en prisförhöjning af 10 Kr. pr maskin.



Denna maskintyp, särskildt tillverkad för vår räkning anbefalles den stora allmänheten på det högsta, såsom varande enastående **god, lättkörd** och **elegant** för sitt pris.

Obs. För Hrr återförsäljare särskildt att beakta!

A.-B. AMERIKANSKA VELOCIPEDEPÔTEN, BLOMBERG & Co., STOCKHOLM.



Modell 63. *Pris 200 Kr.*

THE CROWN.

Dammaskin,

The Crown.

Modell 63.

Dammaskin.

Specifikation:

RAMBYGGNAG 22".

KEDJA $\frac{1}{4}$ " härdade bultar, Wilsons patent.

KEDJEHJUL ombytbara.

PEDALER med gummi.

STYRSTÅNG ställbar.

LUFTRINGAR Morgan & Wrights äkta, dubbla.

VIGT cirka 12 Kg.

UTVEXLING 66 eller 68", e. o.

KEDJESKYDD af metall eller trä med snören, e. o.

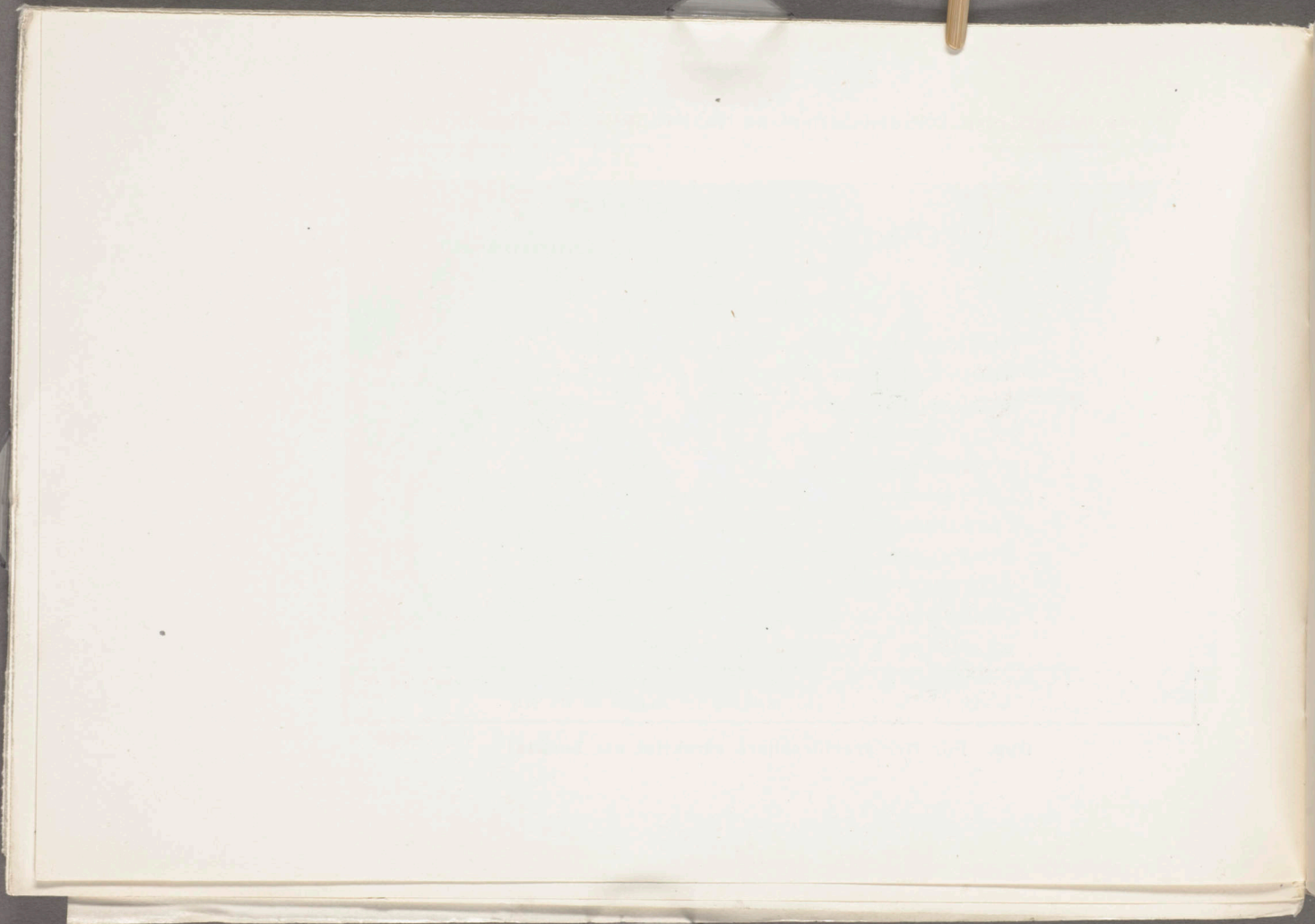
FÄRG svart, blå och rödbrun med ornamenteringar.

BROMS och STÄNKSKÄRMAR aftagbara.



Denna maskintyp, särskildt tillverkad för vår räkning, anbefalles den stora allmänheten på det högsta såsom varande enastående **god, lättkörd** och **elegant** för sitt pris.

Obs. För Hrr återförsäljare särskildt att beakta!





The Goold-Bicycle Mfg Co.

• BRANTFORD •

ONT.

U. S. A.

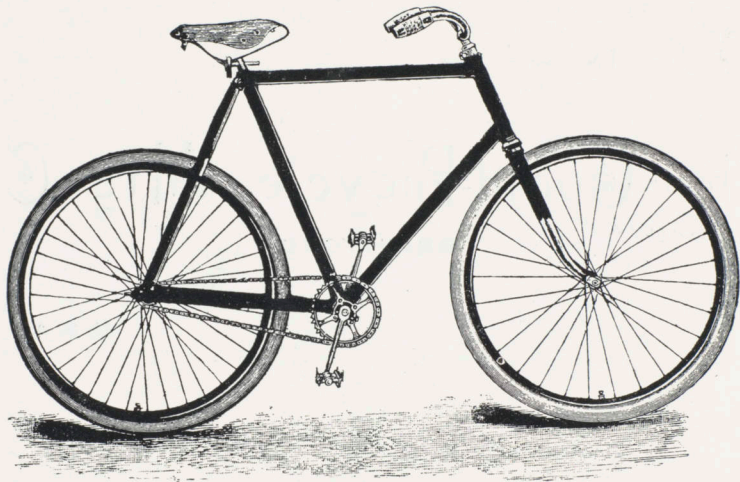
Generalagent för Sverige:

A.-B. AMERIKANSKA VELOCIPED-DEPÔTEN

BLOMBERG & CO.

STOCKHOLM

A.-B. AMERIKANSKA VELOPÉD-DEPÔTEN, BLOMBERG & Co., STOCKHOLM.



Modell 1. *Pris 250 Kr.*

BRANTFORD. Landsvägracer. Herrmaskin.

Brantford.

Modell 1. Herrmaskin.

Landsvägsracer.

Specifikation:

RAMBYGGNAD 22, 24 eller 26", e. o.

KEDJA $\frac{1}{4}$ " härdade bultar, Wilsons patent.

KEDJEHJUL med cycloidkuggar, ombytbara.

PEDALER kullager, Rat-trap eller gummipedaler, e. o.

STYRSTÅNG 4 modeller eller justerbar, e. o.

LUFTRINGAR $1\frac{3}{4}$ " Electric Double Tube, $1\frac{1}{2}$ ", $1\frac{5}{8}$ " Single eller

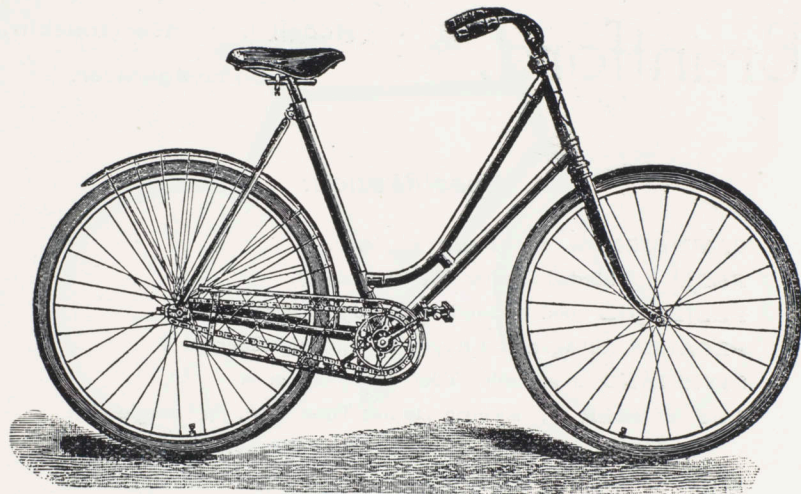
Double Tube, Dunlop Tires eller Morgan & Wrights Tires e. o.

VIGT 26 lbs = 12 Kg. och deröfver, allt efter utrustning.

UTVEXLING 68".

UTSTYRSEL röd lackerad och förnicklad eller också svart, e. o.

A.-B. AMERIKANSKA VELOICIPED-DEPÔTEN, BLOMBERG & Co., STOCKHOLM.



Modell 2. *Pris 250 Kr.*

BRANTFORD.

Dammaskin.

Brantford.

Modell 2.

Dammaskin.

Specifikation:

RAMBYGGNAD 19 eller mera, e. o.

KEDJA $\frac{1}{4}$ " härdade bultar, Wilsons patent.

KEDJEHJUL med cycloidkuggar, ombytbara.

PEDALER gummi med kullager.

STYRSTÅNG 4 modeller eller justerbar, e. o.

SADEL »Ladies Pneumatic», eller e. o.

LUFTRINGAR $1\frac{3}{4}$ " Electric Double Tube eller $2\frac{1}{2}$ ", $1\frac{5}{8}$ " Single
eller Double Tube, Dunlop Tires eller Morgan & Wright
Tires e. o.

CRANKS kort modell.

VIGT 24 lbs = 11 Kg. och deröfver, allt efter utrustning.

UTVEXLING' 61.

UTSTYRSEL röd lackerad och förnicklad eller också svart, e. o.



The Greyhound Cycle Mfg Co.

EAST BROOKFIELD

MASS.

U. S. A.

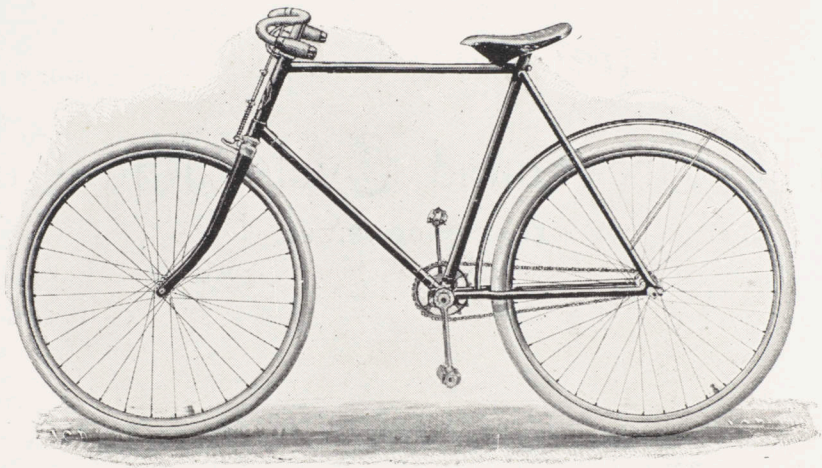
Generalagent för Sverige;

A.-B. AMERIKANSKA VELOCIPÉD-DEPÔTEN

BLOMBERG & Co.

STOCKHOLM

A.-B. AMERIKANSKA VELOCIPED-DEPÔTEN, BLOMBERG & Co., STOCKHOLM.



Modell 1. *Pris 200 Kr.*

THE GREYHOUND.

Herrmaskin.

The Greyhound.

Modell 1.

Herrmaskin.

Specifikation:

RAMBYGGNAD 22, 24 eller 26", e. o.

KEDJA $\frac{1}{4}$ " härdade bultar, Wilsons patent.

KEDJEHJUL med cycloidkuggar.

VEFPARTI i ett stycke, axeln och båda vefvarne.

PEDALER kullager, Rat-trap eller med gummi, e. o.

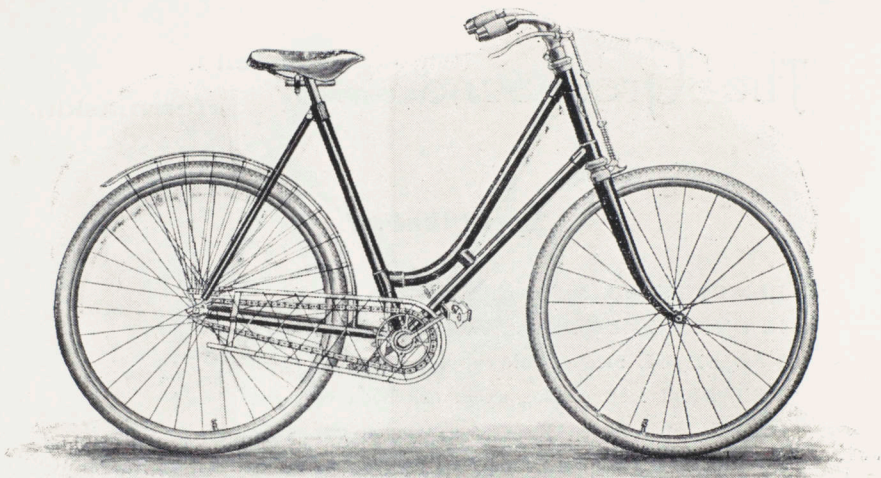
STYRSTÅNG 1899 års modell.

LUFTRINGAR $1\frac{5}{8}$ " Morgan & Wrights Tires, äkta stämplade dubbeltubiga.

VIGT 24 lbs = 11 kg.

UTVEXLING 68, 72, 74, 76, 80", e. o.

A.-B. AMERIKANSKA VELOPÉD-DEPÔTEN, BLOMBERG & Co., STOCKHOLM.



Modell 2. *Pris 200 Kr.*

THE GREYHOUND.

Dammaskin.

The Greyhound.

Modell 2.

Dammaskin.

Specifikation:

RAMBYGGNAD 22".

KEDJA $\frac{1}{4}$ " hårdade bultar, Wilsons patent.

KEDJEHJUL med cycloidkuggar.

VEFPARTI i ett stycke, axeln och båda vefvarna.

PEDALER kullager Rat-trap eller gummipedaler, e. o.

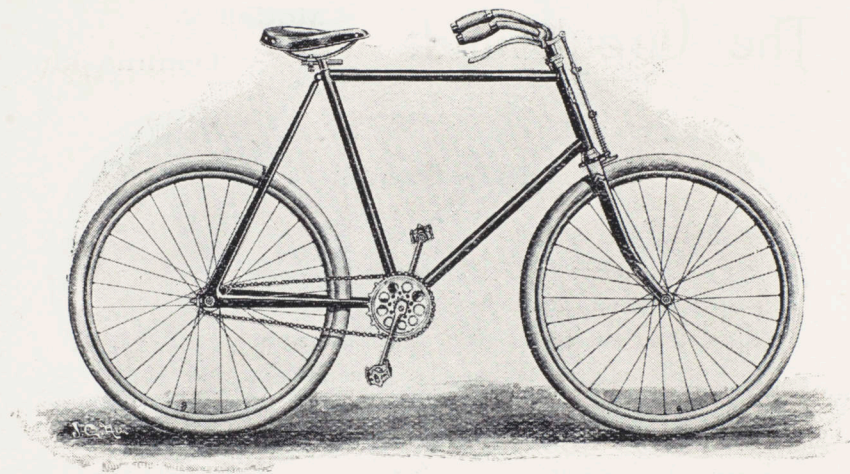
STYRSTÅNG 1899 års modell.

LUFTRINGAR $1\frac{5}{8}$ Morgan & Wrights Tires, äkta stämplade.

VIGT 24 lbs = 11 Kg.

UTVEXLING 66,5, 68", e. o.

A.-B. AMERIKANSKA VELOCIPED-DEPÔTEN, BLOMBERG & Co., STOCKHOLM.



Modell 1. *Pris 175 Kr.*

THE TEMPTATION.

Herrmaskin.

The Jemptation.

Modell 1.

Herrmaskin.

Specifikation:

RAMBYGGNAD 25".

KEDJA $\frac{1}{4}$ " härdade bultar.

KEDJEHJUL med cycloidkuggar.

PEDALER kullager Rat-trap.

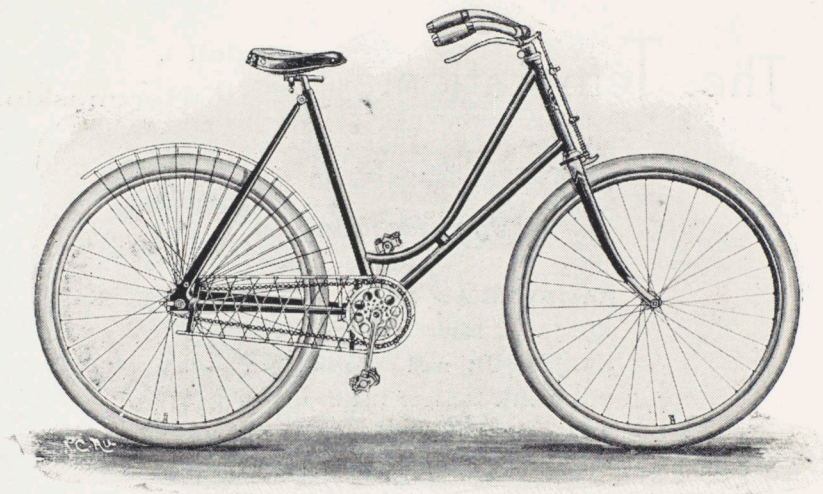
STYRSTÅNG vanlig modell.

LUFTRINGAR India Tires.

VIGT 26 lbs = 12 Kg.

UTVEXLING 76.

A.-B. AMERIKANSKA VELOCIPEDE-DEPÔTEN, BLOMBERG & Co., STOCKHOLM.



Modell 2. *Pris 175 Kr.*

THE TEMPTATION.

Dammaskin.

The Temptation.

Modell 2.

Dammaskin.

Specifikation:

RAMBYGGNAD 22".

KEDJA $\frac{1}{4}$ " hårdade bultar.

KEDJEHJUL med cycloidkuggar.

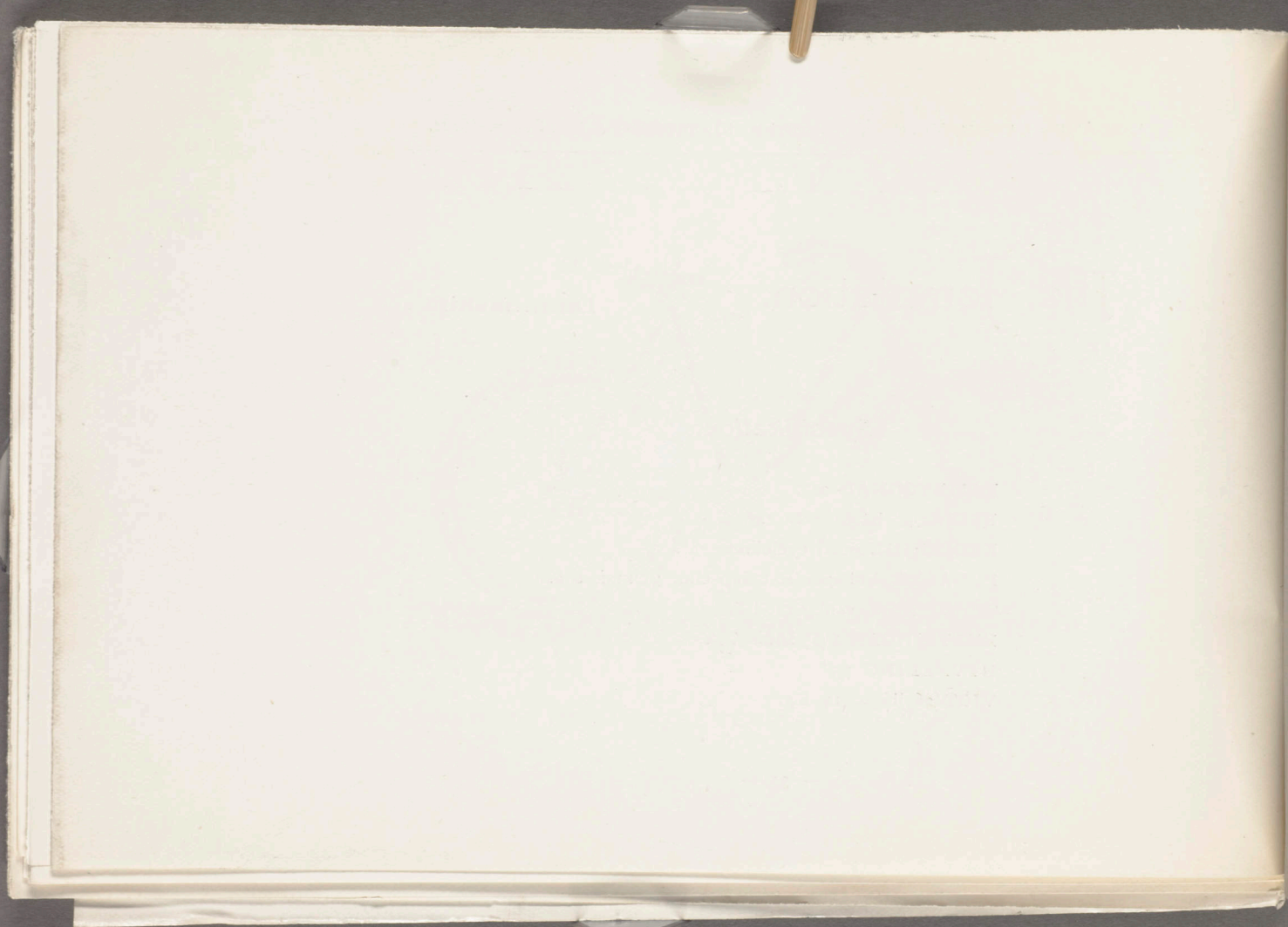
PEDALER kullager Rat-trap eller gummi, e. o.

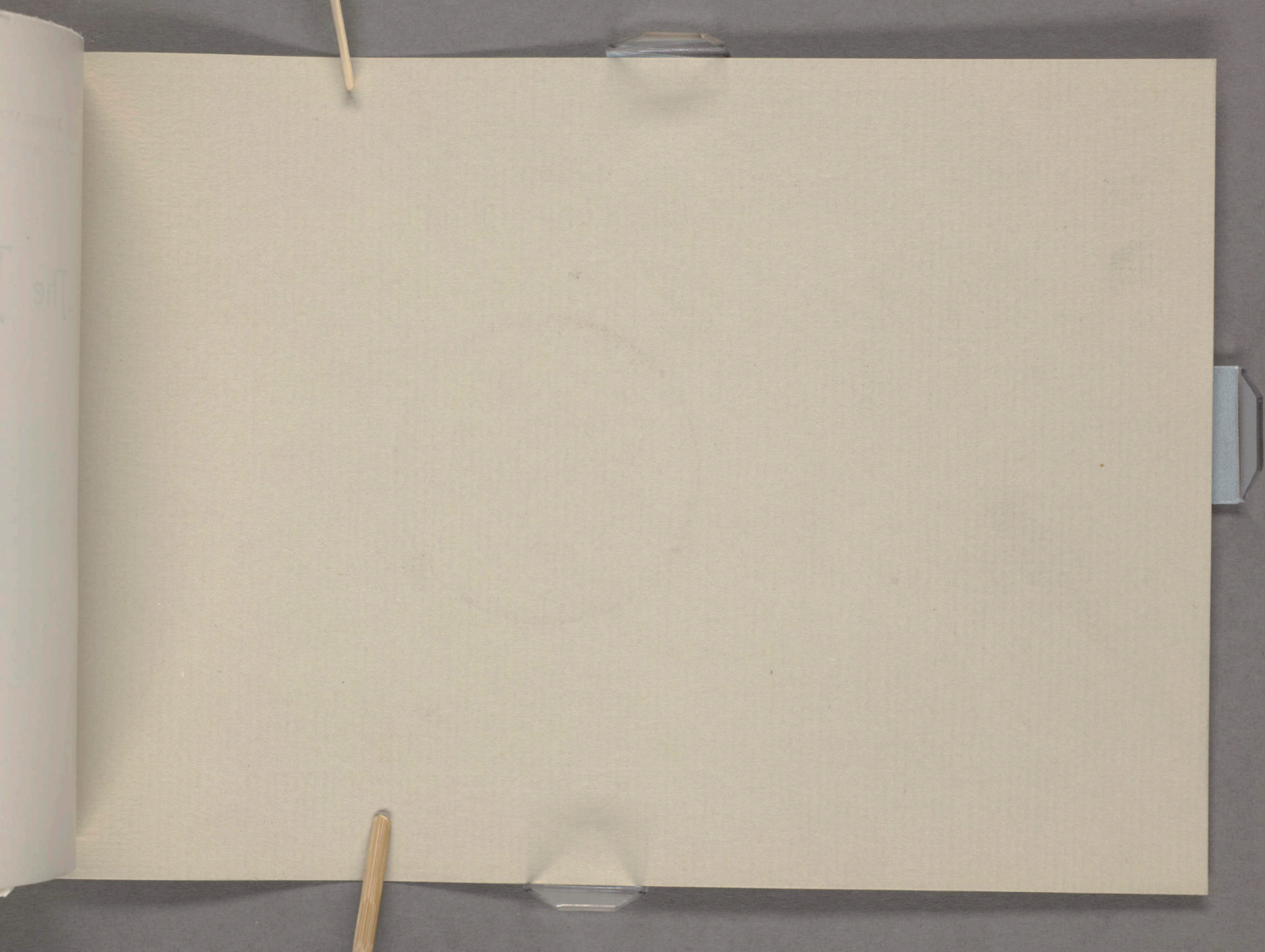
STYRSTÅNG vanlig modell.

LUFTRINGAR $1\frac{1}{2}$ " India Tires.

UTVEXLING 73".

VIGT 26 lbs = 12 Kg.







Centr.-Tr., Sthlm 1899