

[Priskuranter] - 23

Gustavsbergs porslinsfabrik

Vardagstryck Affärstryck
1800-tal 8:o

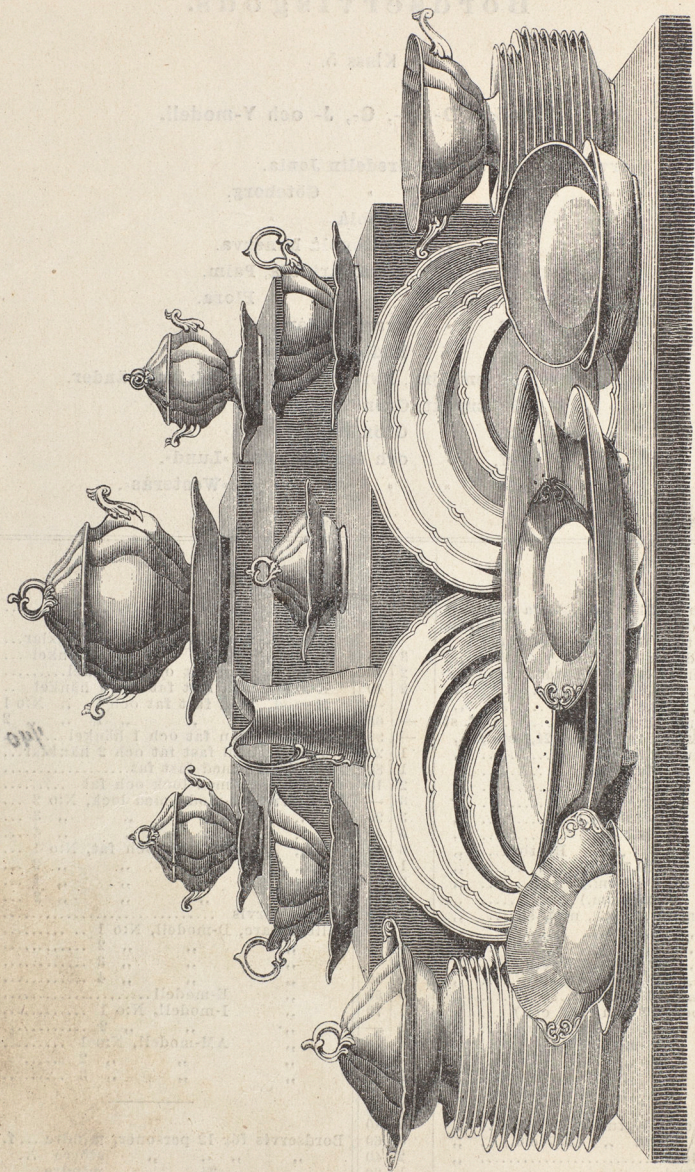


National Library
of Sweden

1887
(Soffen)



Bordservisgods.



U-modell.

Bordservisgods.

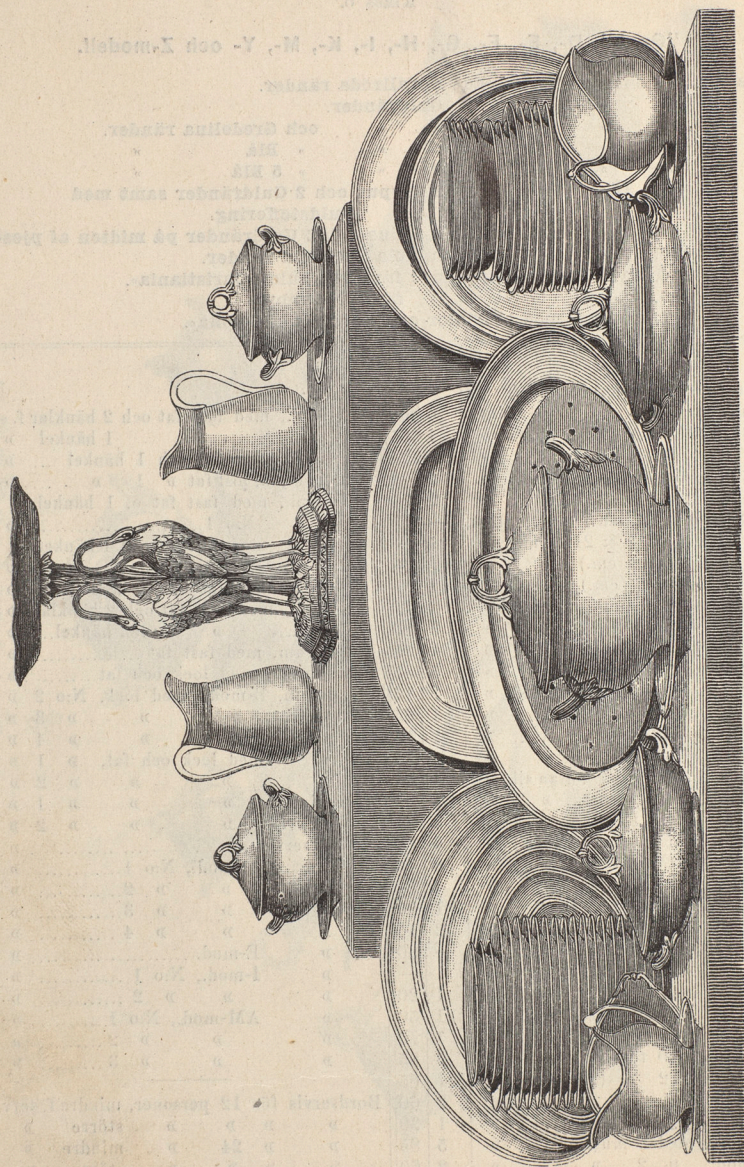
Klass 6.

"Opak", D-, E-, F-, G-, H-, I-, K-, M-, Y- och Z-modell.

| | | |
|------------|--|---|
| Servis N:o | 24, emalj., Hvitt, med | Korallröda ränder. |
| " | " 27, " " " | Guldränder. |
| " | " 28, " " " | " och Gredelina ränder. |
| " | " 29, " " " | " Blå " |
| " | " 30, " " " | " 5 Blå " |
| " | " 67, " " " | 3 Purpur och 2 Guldränder samt med Guldstoffering. |
| " | " 87, " " " | 5 Gröna och 2 Guldränder på midten af pjeserna. |
| " | " 110, " " " | Guldblad och Blå ränder. |
| " | " 113, tryckt och emalj. med färg och guld, »Christiania». | |
| " | " 139, " " " " färger, »Örebro». | |
| " | " 141, emalj. med blommor och guld, »Landskrona». | |

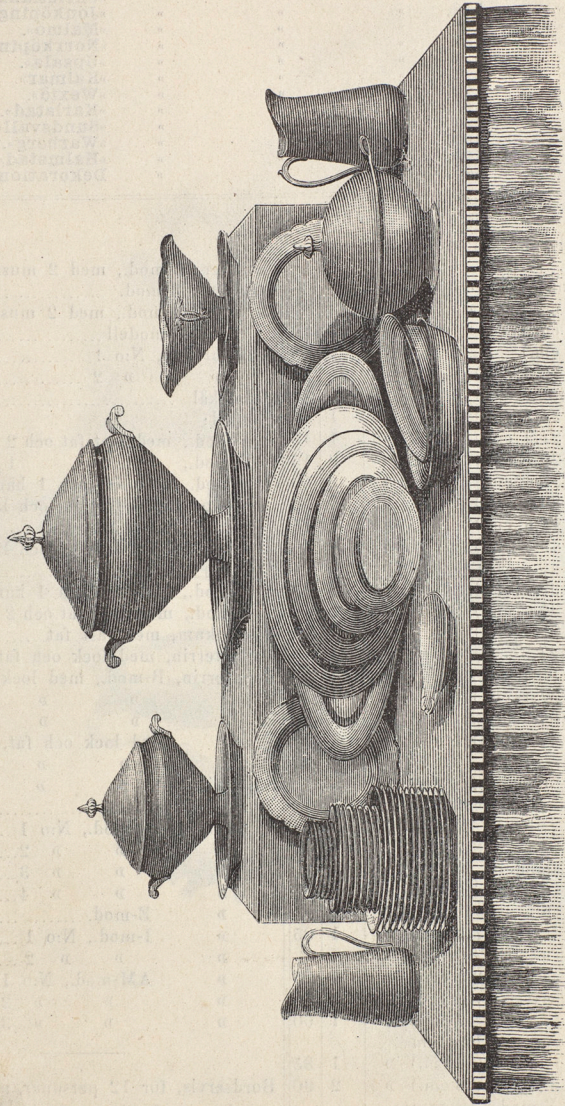
| | Kr. | ö. | | Kr. | ö. |
|--|-----|----|--|-----|----|
| Tallrikar, 10 tum (24,7 cm.), flata och djupa f. duss. | 6 | 50 | Såsskål: | | |
| » 8½ t. (21 cm.), flata o. djupa » | 4 | 55 | A-mod., med fast fat och 2 hänklar f. st. | 1 | 95 |
| » 7 t. (17,3 cm.), flata » | 3 | 25 | B-mod., » 1 hänkel » | 1 | 50 |
| » 6 t. (14,8 cm.), » » | 2 | 95 | C-mod., utan fat och 1 hänkel ... » | 1 | 15 |
| » 5 t. (12,4 cm.), » » | 2 | 50 | K-mod., m. löst fat » 1 » » | 1 | 50 |
| Fat, ovalt, 8 tum (19,8 cm.) f. st. | — | 75 | M-mod., med fast fat o. 1 hänkel, N:o 1..... » | 1 | 25 |
| » » 9 & 10 tum (22,3 & 24,7 cm.) » | 1 | — | » med fast fat och 1 hänkel, N:o 2..... » | 1 | 50 |
| » » 11 » (27,2 cm.) » | 1 | 30 | O-mod., utan fat och 1 hänkel ... » | — | 70 |
| » » 12 » (29,7 cm.) » | 1 | 95 | Y-mod., med fast fat och 2 hänklar » | 1 | 95 |
| » » 14 » (34,6 cm.) » | 2 | 25 | Z-mod., » utan hänkel... » | 1 | 80 |
| » » 16 » (39,6 cm.) » | 3 | 25 | Såsspilkum, med fast fat » | 1 | 45 |
| » » 18 » (44,5 cm.) » | 4 | 25 | Pastejterrin, med lock och fat..... » | 7 | 80 |
| » » 20 » (49,5 cm.) » | 5 | 85 | Soppjterrin, B-mod., med lock, N:o 2 » | 3 | 85 |
| » » 20 t. (49,5 cm.), Rostbiff » | 7 | 15 | » » » » 3 » | 4 | 40 |
| » rundt, 12 tum (29,7 cm.)..... » | 1 | 65 | » » » » 4 » | 6 | — |
| » » 14 » (34,6 cm.)..... » | 2 | 15 | » » med lock och fat, » 1 » | 9 | 10 |
| » » 16 » (39,6 cm.)..... » | 2 | 75 | » » » » 2 » | 13 | — |
| » Fisk-, 11 » (27,2 cm.), utan sil » | 1 | 30 | Såsterrin, » » » 1 » | 3 | 25 |
| » » 12 » (24,7 cm.), » » | 1 | 95 | » » » » 2 » | 3 | 90 |
| » » 15 » (37,1 cm.), » » | 3 | 25 | Frukostservis » | 6 | 75 |
| » » 21 » (52 cm.), med sil » | 6 | 50 | Tillbringare, D-mod., N:o 1..... » | 1 | 40 |
| » » 24 » (59,4 cm.), » » | 8 | 45 | » » » 2..... » | 2 | 10 |
| Fruktkorg, M-modell..... » | 4 | — | » » » 3..... » | 2 | 75 |
| Karott, utan lock, 10 tum (24,7 cm.)... » | 1 | 80 | » » » 4..... » | 3 | 05 |
| » » 12 » (29,7 cm.)... » | 2 | 15 | E-mod. » | 2 | 75 |
| » » E-mod., 6 t. (14,8 cm.) » | — | 80 | I-mod., N:o 1 » | 2 | 10 |
| » » » 7 t. (17,3 cm.) » | 1 | — | » » 2 » | 2 | 75 |
| » » » 9 t. (22,3 cm.) » | 1 | 20 | AM-mod., N:o 1 » | 2 | 10 |
| » » » 10 t. (24,7 cm.) » | 1 | 50 | » » » 2..... » | 2 | 75 |
| » » » 12 t. (29,7 cm.) » | 1 | 75 | » » » 3..... » | 3 | 05 |
| Ragufat med lock, 10 tum (24,7 cm.) » | 5 | 85 | Bordservis för 12 personer, mindre f. serv. | 94 | 95 |
| » » 12 » (29,7 cm.) » | 7 | 05 | » » » » större » | 113 | 30 |
| Saladier, med lock..... » | 2 | 60 | » » » 24 » mindre » | 179 | 05 |
| » utan » » | 1 | 30 | » » » » större » | 208 | 60 |
| » F-mod., med 3 musslor » | 5 | 85 | » » » 36 » mindre » | 236 | 25 |
| » L-mod., » 2 » » | 2 | 60 | » » » » större » | 272 | 95 |
| » M- & T-mod. » | — | 90 | » » » 48 » mindre » | 308 | — |
| Kompottskål, N:o 1 » | 3 | — | » » » » större » | 344 | 70 |
| » » 2 » | 4 | — | | | |
| Saladskål » | 5 | 30 | | | |

Bordservisgods.



X-modell.

Bordservisgods.



Y-modell.

Bordservisgods.

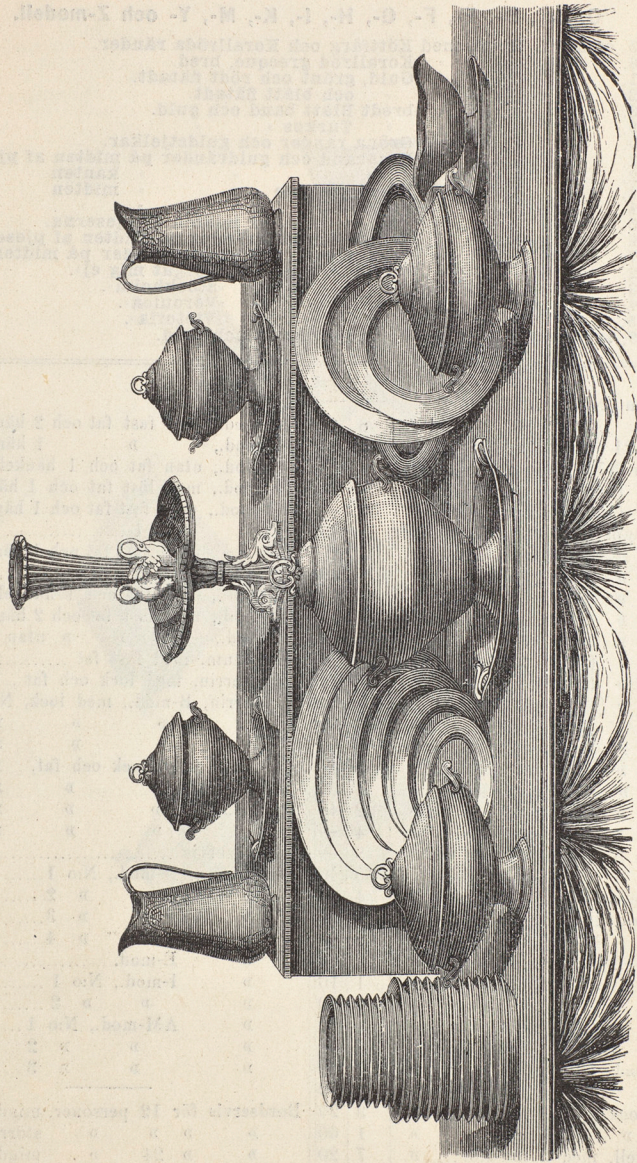
Klass 8.

"Opak", D-, E-, F-, G-, H-, I-, K-, M-, Y- och Z-modell.

| | | | |
|------------|------|--|--|
| Servis N:o | 25. | emalj., Hvitt, med | Köttfärg och Korallröda ränder. |
| » | 26. | » | Korallröd grecque, bred. |
| » | 31. | » | Guld, grönt och rött fätadt. |
| » | 32. | » | » och blatt fätadt. |
| » | 88. | » | bredd Blatt band och guld. |
| » | 89. | » | Turkos |
| » | 90. | » | Gröna ränder och guldstjelkar. |
| » | 91. | » | Rosaband och guldränder på midten af pjeserna. |
| » | 92. | » | » » kanten |
| » | 93. | » | Korallgrecque » » midten |
| » | 94. | » | Svart » » » |
| » | 95. | » | Guld- » på midten af pjeserna. |
| » | 96. | » | Svarta och guldränder på midten af pjeserna. |
| » | 97. | » | Guldgrecque och svarta ränder på midten af pjeserna. |
| » | 112. | » | blommor och guld »Förgåt mig ej». |
| » | 123. | » | »Stockholm». |
| » | 124. | » | »Veronica». |
| » | 125. | » | »Victoria». |
| » | 149. | tryckt och emalj., Grön Yokohama och guld. | |

| | Kr. | ö. | | Kr. | ö. |
|--|-----|----|---|-----|----|
| Tallrikar, 10 tum (24,7 cm.), flata och djupa f. duss. | 8 | — | Säskål: | | |
| » 8½ t. (21 cm.), flata o. djupa » | 5 | 60 | A-mod., med fast fat och 2 hänklar f. st. | 2 | 20 |
| » 7 tum (17,3 cm.), flata ... » | 4 | — | B-mod., » » 1 hänkel » | 1 | 70 |
| » 6 » (14,8 cm.), » ... » | 3 | 60 | C-mod., utan fat och 1 hänkel ... » | 1 | 30 |
| » 5 » (12,4 cm.), » ... » | 3 | — | K-mod., med löst fat och 1 hänkel » | 1 | 70 |
| Fat, ovalt, 8 tum (19,8 cm.)..... f. st. | — | 85 | M-mod., med fast fat och 1 hänkel, N:o 1..... » | 1 | 50 |
| » » 9 & 10 » (22,3 & 24,7 cm.) » | 1 | 20 | » » med fast fat och 1 hänkel, N:o 2..... » | 1 | 70 |
| » » 11 » (27,2 cm.)..... » | 1 | 60 | O-mod., utan fat och 1 hänkel ... » | — | 90 |
| » » 12 » (29,7 cm.)..... » | 2 | 40 | Y-mod., med fast fat och 2 hänklar » | 2 | 20 |
| » » 14 » (34,6 cm.)..... » | 2 | 80 | Z-mod., » » » utan » | 2 | — |
| » » 16 » (39,6 cm.)..... » | 4 | — | Sässpilkum, med fast fat..... » | 1 | 80 |
| » » 18 » (44,5 cm.)..... » | 5 | 20 | Pastejterrin, med lock och fat..... » | 9 | 60 |
| » » 20 » (49,5 cm.)..... » | 7 | 20 | Soppterrin, B-mod., med lock, N:o 2 » | 4 | — |
| » » 20 » (49,5 cm.), Rostbiff » | 8 | 80 | » » » » » 3 » | 4 | 75 |
| » rundt, 12 » (29,7 cm.)..... » | 2 | — | » » » » » 4 » | 6 | 50 |
| » » 14 » (34,6 cm.)..... » | 2 | 70 | » » med lock och fat, » 1 » | 11 | 20 |
| » » 16 » (39,6 cm.)..... » | 3 | 50 | » » » » » 2 » | 16 | — |
| » Fisk-, 11 » (27,2 cm.), utan sil » | 1 | 60 | Såsterrin, » » » » 1 » | 4 | — |
| » » 12 » (29,7 cm.) » » | 2 | 40 | » » » » » 2 » | 4 | 80 |
| » » 15 » (37,1 cm.) » » | 4 | — | Frukostservis..... » | 8 | 10 |
| » » 21 » (52 cm.), med sil » | 8 | — | Tillbringare, D-mod., N:o 1..... » | 1 | 40 |
| » » 24 » (59,4 cm.), » » | 10 | 40 | » » » » 2..... » | 2 | 10 |
| Fruktkorg, M-modell..... » | 4 | 40 | » » » » 3..... » | 2 | 75 |
| Karott, utan lock, 10 tum (24,7 cm.) » | 2 | 25 | » » » » 4..... » | 3 | 05 |
| » » 12 » (29,7 cm.) » | 2 | 65 | E-mod. » | 2 | 75 |
| » » E-mod., 6 t. (14,8 cm.) » | — | 90 | I-mod., N:o 1..... » | 2 | 10 |
| » » » 7 t. (17,3 cm.) » | 1 | 10 | » » » 2..... » | 2 | 75 |
| » » » 9 t. (22,3 cm.) » | 1 | 30 | AM-mod., N:o 1..... » | 2 | 10 |
| » » » 10 t. (24,7 cm.) » | 1 | 70 | » » » 2..... » | 2 | 75 |
| » » » 12 t. (29,7 cm.) » | 2 | — | » » » 3..... » | 3 | 05 |
| Ragufat, med lock, 10 tum (24,7 cm.) » | 7 | 20 | | | |
| » » 12 » (29,7 cm.) » | 8 | 80 | Bordservis för 12 personer, mindre f. serv. | 116 | 90 |
| Saladier, med lock..... » | 3 | 20 | » » » » större » | 138 | 85 |
| » utan » » | 1 | 60 | » » » » mindre » | 220 | 80 |
| » F-modell, med 3 musslor... » | 7 | 20 | » » » » större » | 255 | 90 |
| » L-modell, » 2 » ... » | 3 | 20 | » » » » mindre » | 291 | 20 |
| » M- & T-modell..... » | 1 | 15 | » » » » större » | 335 | 10 |
| Kompottskål, N:o 1..... » | 3 | 30 | » » » » mindre » | 380 | — |
| » » 2..... » | 4 | 40 | » » » » större » | 423 | 90 |
| Saladskål .. »..... » | 5 | 30 | | | |

Bordservisgods.



Z-modell.

Bordservisgods.

Klass 9.

"Opak", D-, G- och I-modell.

Servis N:o 69, tryckt och emalj., Athen, med Köttfärg och guld.
 " " 98, " " Flora med färger och guld.
 " " 99, " " Ceres med färger och guld.

| | Kr. | ö. | | Kr. | ö. |
|---|-----|----|---|-----|----|
| Tallrikar, 10 tum (24,7 cm.), flata och djupa..... f. duss. | 9 | — | Saladier, L-mod., med 2 musslor f. st. | 3 | 60 |
| » 8½ t. (21 cm.), flata o. djupa » | 6 | 30 | » T-mod. » | 1 | 30 |
| » 7 tum (17,3 cm.), flata ... » | 4 | 50 | Kompottskål, N:o 1 » | 3 | 75 |
| » 6 » (14,8 cm.), » ... » | 4 | 05 | » » 2 » | 5 | — |
| » 5 » (12,4 cm.), » ... » | 3 | 50 | Saladskål » | 5 | 30 |
| Fat, ovalt, 8 tum (19,8 cm.) f. st. | 1 | — | Såsskål: | | |
| » » 9 & 10 » (22,3 & 24,7 cm.) » | 1 | 40 | A-mod., med fast fat och 2 hänklar » | 2 | 50 |
| » » 11 » (27,2 cm.) » | 1 | 80 | B-mod., » » 1 hänkel » | 1 | 90 |
| » » 12 » (29,7 cm.) » | 2 | 70 | C-mod., utan fat och 1 » » | 1 | 50 |
| » » 14 » (34,6 cm.) » | 3 | 15 | K-mod., med löst fat och 1 » » | 1 | 90 |
| » » 16 » (39,6 cm.) » | 4 | 50 | O-mod., utan fat och 1 » » | 1 | 10 |
| » » 18 » (44,5 cm.) » | 5 | 85 | Såsspilkum, med fast fat » | 2 | — |
| » » 20 » (49,5 cm.) » | 8 | 10 | Pastejterrin, med lock och fat..... » | 10 | 80 |
| » » 20 t. (49,5 cm.), Rostbiff | 9 | 90 | Soppterrin, med lock och fat, N:o 1 » | 12 | 60 |
| » rundt, 12 tum (29,7 cm.) » | 2 | 25 | » » » » 2 » | 18 | — |
| » » 14 » (34,6 cm.) » | 3 | — | Såsterrin, med lock och fat..... » | 5 | 40 |
| » » 16 » (39,6 cm.) » | 4 | — | Frukostservis » | 9 | 90 |
| » Fisk-, 11 t. (27,2 cm.), utan sil » | 1 | 80 | Tillbringare, D-mod., N:o 1 » | 1 | 90 |
| » » 12 tum (29,7 cm.) » » | 2 | 70 | » » » 2..... » | 2 | 90 |
| » » 15 » (37,1 cm.) » » | 4 | 50 | » » » 3..... » | 3 | 85 |
| » » 21 » (52 cm.), med sil » | 9 | — | » » » 4..... » | 4 | 25 |
| » » 24 » (59,4 cm.) » » | 11 | 70 | » E-mod..... » | 3 | 85 |
| Fruktkorg, M-mod. » | 5 | — | » AM-mod., N:o 1 » | 2 | 90 |
| Karott, utan lock, 10 tum (24,7 cm.) ... » | 2 | 50 | » » » 2..... » | 3 | 85 |
| » » 12 » (29,7 cm.) ... » | 3 | — | » » » 3..... » | 4 | 25 |
| » » E-mod., 6 t. (14,8 cm.) » | 1 | — | | | |
| » » » 7 t. (17,3 cm.) » | 1 | 25 | Bordservis för 12 personer, mindre f. serv. | 131 | 50 |
| » » » 9 t. (22,3 cm.) » | 1 | 50 | » » » » större » | 156 | 95 |
| » » » 10 t. (24,7 cm.) » | 1 | 90 | » » » » mindre » | 248 | 30 |
| » » » 12 t. (29,7 cm.) » | 2 | 25 | » » » » större » | 289 | 30 |
| Ragufat, med lock, 10 tum (24,7 cm.) » | 8 | 10 | » » » » mindre » | 327 | 50 |
| » » 12 » (29,7 cm.) » | 9 | 90 | » » » » större » | 378 | 40 |
| Saladier, med lock..... » | 3 | 60 | » » » » mindre » | 427 | 30 |
| » utan lock » | 1 | 80 | » » » » större » | 478 | 20 |
| » F-mod., med 3 musslor..... » | 8 | 10 | » » » » större » | 478 | 20 |

Bordservisgods.

Klass 9¹/₂.

"Opak", I-modell.

Servis N:o 68, tryckt och emalj. med färger och guld, "Svea".

| | Kr. | ö. | | Kr. | ö. |
|---|-----|----|---|-----|----|
| Tallrikar, 10 tum (24,7 cm.), flata och djupa f. duss. | 10 | — | Saladier, utan lock f. st. | 2 | — |
| » 8 ¹ / ₂ t. (21 cm.), flata o. djupa » | 8 | — | » L-modell, med 2 musslor... » | 4 | — |
| » 7 tum (17,3 cm.), flata ... » | 5 | — | » T-modell..... » | 1 | 45 |
| » 6 » (14,8 cm.), » ... » | 4 | 50 | Saladskål..... » | 5 | 30 |
| » 5 » (12,4 cm.), » ... » | 4 | — | Såsspilkum, med fast fat..... » | 2 | 25 |
| Fat, ovalt, 11 tum (27,2 cm.)..... f. st. | 2 | — | Pastejterrin, med lock och fat..... » | 12 | — |
| » » 12 » (29,7 cm.)..... » | 3 | — | Soppterrin, » »..... » | 20 | — |
| » » 14 » (34,6 cm.)..... » | 3 | 50 | Såsterrin, » »..... » | 6 | — |
| » » 16 » (39,6 cm.)..... » | 5 | — | Frukostservis..... » | 11 | — |
| » » 18 » (44,5 cm.)..... » | 6 | 50 | Tillbringare, N:o 1..... » | 3 | 25 |
| » » 20 » (49,5 cm.)..... » | 9 | — | » » 2..... » | 4 | 25 |
| » rundt, 12 » (29,7 cm.)..... » | 2 | 50 | | | |
| » » 14 » (34,6 cm.)..... » | 3 | 35 | Bordservis för 12 personer, mindre f. serv. | 146 | 10 |
| » Fisk-, 24 » (59,4 cm.), med sil » | 13 | — | » » » » större » | 174 | 35 |
| » Rostbiff-, 20 tum (49,5 cm.)..... » | 11 | — | » » 24 » mindre » | 274 | — |
| Fruktkorg, M-modell..... » | 5 | 30 | » » » » större » | 319 | 50 |
| Karott, utan lock, 10 t. (24,7 cm.), rund » | 2 | 80 | » » 36 » mindre » | 363 | — |
| » » 12 t. (29,7 cm.), » » | 3 | 35 | » » » » större » | 419 | 50 |
| Ragufat, med lock..... » | 9 | — | » » 48 » mindre » | 471 | — |
| Saladier, » » | 4 | — | » » » » större » | 527 | 50 |

Förteckning å Bordserverier enligt föregående prisuppgifter.

För 12 personer, mindre.

- 3 duss. flata } Tallriker, 10 tum (24,7 cm.).
 1 » djupa }
 1 » Deserttallriker, 8½ tum (21 cm.).
 1 st. Soppterrin, med fat, N:o 2.
 1 » Pastejterriner, »
 2 » Süsspilkummar, med fast fat.
 2 » Ragufat, 10 tum, (24,7 cm.).
 2 » Karotter, utan lock, 10 tum (24,7 cm.).
 2 » Fat, ovala, 11 tum (27,2 cm.).
 2 » » » 14 » (34,6 cm.).
 2 » » » 16 » (39,6 cm.).
 2 » » » 18 » (44,5 cm.).
 2 » » » 18 » (44,5 cm.).
 2 » Saladierer, utan lock.

För 12 personer, större.

Ofvanstående artiklar, med tillägg af:

- 1 st. Fiskfat, med sil, 24 tum (59,4 cm.).
 1 » Fat, Rostbiff-, 20 tum (49,5 cm.).
 1 » Tillbringare.

För 24 personer, mindre.

- 6 duss. flata } Tallriker, 10 tum (24,7 cm.).
 2 » djupa }
 2 » Deserttallriker, 8½ tum (21 cm.).
 2 st. Soppterriner, med fat, N:o 2.
 2 » Pastejterriner, »
 2 » Sästerriner, »
 2 » Ragufat, 10 tum (24,7 cm.).
 2 » » » 12 » (29,7 cm.).
 2 » Karotter, utan lock, 10 tum (24,7 cm.).
 2 » » » 12 » (29,7 cm.).
 2 » Fat, ovala, 11 tum (27,2 cm.).
 2 » » » 14 » (34,6 cm.).
 2 » » » 16 » (39,6 cm.).
 2 » » » 18 » (44,5 cm.).
 1 » » » 20 » (49,5 cm.).
 2 » » runda, 14 » (34,6 cm.).
 2 » Saladierer, utan lock.

För 24 personer, större.

Ofvanstående artiklar, med tillägg af:

- 2 st. Fiskfat, med sil, 24 tum (59,4 cm.).
 1 » Fat, Rostbiff-, 20 tum (49,5 cm.).
 2 » Tillbringare.

För 36 personer, mindre.

- 9 duss. flata } Tallriker, 10 tum (24,7 cm.).
 3 » djupa }

- 3 duss. Deserttallriker, 8½ tum (21 cm.).
 2 st. Soppterriner, med fat, N:o 2.
 2 » Pastejterriner, »
 2 » Sästerriner, »
 4 » Ragufat, 10 tum (24,7 cm.).
 2 » » » 12 » (29,7 cm.).
 2 » Karotter, utan lock, 10 tum (24,7 cm.).
 2 » » » 12 » (29,7 cm.).
 2 » Fat, ovala, 11 tum (27,2 cm.).
 2 » » » 14 » (34,6 cm.).
 4 » » » 16 » (39,6 cm.).
 2 » » » 18 » (44,5 cm.).
 2 » » » 20 » (49,5 cm.).
 2 » » runda, 14 » (34,6 cm.).
 4 » Saladierer, utan lock.

För 36 personer, större.

Ofvanstående artiklar, med tillägg af:

- 2 st. Fiskfat, med sil, 24 tum (59,4 cm.).
 2 » Fat, Rostbiff-, 20 tum (49,5 cm.).
 2 » Tillbringare.

För 48 personer, mindre.

- 12 duss. flata } Tallriker, 10 tum (24,7 cm.).
 4 » djupa }
 4 » Deserttallriker, 8½ tum (21 cm.).
 2 st. Soppterriner, med fat, N:o 2.
 2 » Pastejterriner, »
 4 » Sästerriner, »
 4 » Ragufat, 10 tum (24,7 cm.).
 4 » » » 12 » (29,7 cm.).
 4 » Karotter, utan lock, 10 tum (24,7 cm.).
 4 » » » 12 » (29,7 cm.).
 4 » Fat, ovala, 11 tum (27,2 cm.).
 4 » » » 14 » (34,6 cm.).
 4 » » » 16 » (39,6 cm.).
 2 » » » 18 » (44,5 cm.).
 2 » » » 20 » (49,5 cm.).
 4 » » runda, 14 » (34,6 cm.).
 4 » Saladierer, utan lock.

För 48 personer, större.

Ofvanstående artiklar, med tillägg af:

- 2 st. Fiskfat, med sil, 24 tum (59,4 cm.).
 2 » Fat, Rostbiff-, 20 tum (49,5 cm.).
 2 » Tillbringare.

ÄKTA.

CIGARRASK.



C-modell, hvit, med guldränder f. st.



H-modell, med färgränder »
» » *guldränder* »

GLACEFAT.



Hvitt, med färgränder f. st.
» » *guldränder* »

FRUKTSKÅL,



med *hög fot, målad med frukter* f. st.
» » » » *blommor* »
» *låg fot,* » » *frukter* »
» » » » *blommor* »

KANNOR.

GRÄDDKANNA.


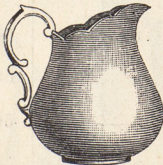


B-modell, N:o 1, hvit med upphöjda blå
blommor f. st. 0,02 0,05 — 40
» » » *med färgstoffer* ... » » » — 40
» » » *guldstoffering* ... » » » — 50
» » » *breda guldränder* » » » — 50

B-modell, N:o 1, hvit, med tre guldblommor » » » — 50
» » » » *nya* » » » — 50
» » » » *en guldblomma* » » » — 50
» » » » *korall- och guldränder* » » » — 50
» » » » *flera färger och guld; Dekoration N:o 0,*
1, 9, 10, 27 » » » — 50
» » » » *Mossros* » » » — 50
» » » » *Parisienne, ny* » » » — 60

| Innehåll i | | Krona | öre |
|------------|--------|-------|-----|
| Knr. | Liter. | | |

GRÄDDKANNA.

| | | Innehåll i | | Krona | öre | | | | |
|--|--------|--|---|-------|-----|------|------|---|----|
| | | Kur. | Liter. | | | | | | |
| B-modell, N:o 1, vit, med Dek. N:o 24, 25, 26, 04, 05, 06, 08, 011, 018, 019, 020, 021, 022, 023 f. st. | | | | | | | | | |
| » | » | » | dekorerad med alla förekommande servismönster..... | » | » | 0,02 | 0,05 | — | 60 |
| » | N:o 2, | » | med upphöjda blå blommor..... | » | » | 0,03 | 0,08 | — | 60 |
| » | » | » | » färgstofferig..... | » | » | » | » | — | 55 |
| » | » | » | » guldstofferig..... | » | » | » | » | — | 70 |
| » | » | » | » breda guldränder..... | » | » | » | » | — | 70 |
| » | » | » | » tre guldblommor..... | » | » | » | » | — | 70 |
| » | » | » | » » nya..... | » | » | » | » | — | 70 |
| » | » | » | » en guldblomma..... | » | » | » | » | — | 70 |
| » | » | » | » korall- och guldränder..... | » | » | » | » | — | 70 |
| » | » | » | » flere färger och guld, Dekoration N:o 0, 1, 9, 10, 27..... | » | » | » | » | — | 70 |
| » | » | » | » Mossros..... | » | » | » | » | — | 70 |
| » | » | » | » Parisienne, ny..... | » | » | » | » | — | 80 |
| » | » | » | » Dek. 24, 25, 26, 04, 05, 06, 08, 011, 018, 019, 020, 021, 022, 023..... | » | » | » | » | — | 80 |
| » | » | » | dekorerad med alla förekommande servismönster..... | » | » | » | » | — | 80 |
| » | N:o 3, | » | med upphöjda blå blommor..... | » | » | 0,06 | 0,15 | — | 75 |
| » | » | » | » färgstofferig..... | » | » | » | » | — | 75 |
| » | » | » | » guldstofferig..... | » | » | » | » | — | 90 |
| » | » | » | » breda guldränder..... | » | » | » | » | — | 90 |
| » | » | » | » tre guldblommor..... | » | » | » | » | — | 90 |
| » | » | » | » » nya..... | » | » | » | » | — | 90 |
| » | » | » | » en guldblomma..... | » | » | » | » | — | 90 |
| » | » | » | » korall- och guldränder..... | » | » | » | » | — | 90 |
| » | » | » | » flere färger och guld, Dekoration N:o 0, 1, 9, 10, 27..... | » | » | » | » | — | 90 |
| » | » | » | » Mossros..... | » | » | » | » | — | 90 |
| » | » | » | » Parisienne, ny..... | » | » | » | » | 1 | — |
| » | » | » | » Dek. 24, 25, 26, 04, 05, 06, 08, 011, 018, 019, 020, 021, 022, 023..... | » | » | » | » | 1 | — |
| » | » | » | dekorerad med alla förekommande servismönster..... | » | » | » | » | 1 | — |
|  | | D-modell, N:o 1, vit, med färgränder..... | | » | » | 0,03 | 0,08 | — | 55 |
| | | » » » » guldränder..... | | » | » | » | » | — | 65 |
| | | » » » » guldblommor..... | | » | » | » | » | — | 70 |
| | | N:o 2, » » färgränder..... | | » | » | 0,06 | 0,15 | — | 75 |
| | | » » » » guldränder..... | | » | » | » | » | — | 85 |
| | | » » » » guldblommor..... | | » | » | » | » | — | 90 |
|  | | R-mod., N:o 1, vit, med färgränder..... | | » | » | 0,03 | 0,08 | — | 55 |
| | | » » » » breda guldränder..... | | » | » | » | » | — | 70 |
| | | » » » » tre guldblommor..... | | » | » | » | » | — | 70 |
| | | » » » » » nya..... | | » | » | » | » | — | 70 |
| | | » » » » en guldblomma..... | | » | » | » | » | — | 70 |
| | | » » » » guldblåd o. korallprickar..... | | » | » | » | » | — | 70 |
| | | » » » » korall- och guldränder..... | | » | » | » | » | — | 70 |
| R-modell, N:o 1, vit, med flere färger och guld, Dekoration N:o 0, 1, 9, 10, 27..... | | | | | | | | | |
| » | » | » | » Mossros..... | » | » | » | » | — | 70 |
| » | » | » | » Mossros..... | » | » | » | » | — | 70 |

| | | Innehåll i | | Krona | öre | |
|--------------------|--|------------|--------|-------|-----|----|
| | | Kar. | Liter. | | | |
| GRÄDDKANNA. | | | | | | |
| <i>R-modell</i> | N:o 1, <i>hvit</i> , Medaljong med blommor | f. st. | 0,03 | 0,08 | — | 80 |
| » | » » Parisienne, ny | » | » | » | — | 80 |
| » | » » Dek. N:o 24, 25, 26, 04, 05, 06, 08, 011, 018, 019, 020, 021, 022, 023 | » | » | » | — | 80 |
| » | » » dekorerad med alla förekommande servismönster | » | » | » | — | 80 |
| » | » » tryckt, utan guld | » | » | » | — | 55 |
| | N:o 2, <i>hvit</i> , med färgränner | » | 0,05 | 0,13 | — | 75 |
| » | » » breda guldränder | » | » | » | — | 90 |
| » | » » tre guldblommor | » | » | » | — | 90 |
| » | » » » nya | » | » | » | — | 90 |
| » | » » en guldblomma | » | » | » | — | 90 |
| » | » » guldblåd och korallprickar | » | » | » | — | 90 |
| » | » » korall- och guldränder | » | » | » | — | 90 |
| » | » » flere färger och guld, Dekoration N:o 0, 1, 9, 10, 27 | » | » | » | — | 90 |
| » | » » Mossros | » | » | » | — | 90 |
| » | » » Medaljong med blommor | » | » | » | 1 | — |
| » | » » Parisienne, ny | » | » | » | 1 | — |
| » | » » Dek. N:o 24, 25, 26, 04, 05, 06, 08, 011, 018, 019, 020, 021, 022, 023 | » | » | » | 1 | — |
| » | » » dekorerad med alla förekommande servismönster | » | » | » | 1 | — |
| » | » » tryckt, utan guld | » | » | » | — | 75 |
| | N:o 3, <i>hvit</i> , med färgränner | » | 0,10 | 0,26 | — | 85 |
| » | » » breda guldränder | » | » | » | 1 | — |
| » | » » tre guldblommor | » | » | » | 1 | — |
| » | » » » nya | » | » | » | 1 | — |
| » | » » en guldblomma | » | » | » | 1 | — |
| » | » » guldblåd och korallprickar | » | » | » | 1 | — |
| » | » » korall- och guldränder | » | » | » | 1 | — |
| » | » » flere färger och guld, Dekoration N:o 0, 1, 9, 10, 27 | » | » | » | 1 | — |
| » | » » Mossros | » | » | » | 1 | — |
| » | » » Medaljong med blommor | » | » | » | 1 | 20 |
| » | » » Parisienne, ny | » | » | » | 1 | 20 |
| » | » » Dek. N:o 24, 25, 26, 04, 05, 06, 08, 011, 018, 019, 020, 021, 022, 023 | » | » | » | 1 | 20 |
| » | » » dekorerad med alla förekommande servismönster | » | » | » | 1 | 20 |
| » | » » tryckt, utan guld | » | » | » | — | 85 |
| KAFFEKANNA. | | | | | | |
| | <i>M-mod.</i> , N:o 1, <i>hvit</i> , med upphöjda blå blommor | f. st. | 0,40 | 1,04 | 2 | 50 |
| » | » » med färgstoffering | » | » | » | 2 | 50 |
| » | » » med guldstoffering | » | » | » | 2 | 50 |
| » | » » m. breda guldränder | » | » | » | 2 | 50 |
| » | » » med tre guldblommor | » | » | » | 2 | 50 |
| » | » » med tre guldblommor, nya | » | » | » | 2 | 50 |
| » | » » med en guldblomma | » | » | » | 2 | 50 |




Kaffekean No 2 äld Mellan

KAFFEKANNA





| | | Innehåll i | | Krona | öre |
|-----------------|---|------------|------|-------|-----|
| | | Liter. | | | |
| <i>M-modell</i> | N:o 1, <i>hvit</i> , med korall- och guldränder..... f. st. | 0,40 | 1,04 | 2 | 50 |
| » | » » » » flere färger och guld, Dekoration N:o 0, 1, 9, 10, 27 | » | » | 2 | 50 |
| » | » » » » Mossros | » | » | 2 | 50 |
| » | » » » » Medaljong med blommor..... | » | » | 3 | — |
| » | » » » » Parisienne, ny | » | » | 3 | — |
| » | » » » » Dek. N:o 24, 25, 26, 04, 05, 06, 08, 011, 018, 019, 020, 021, 022, 023... | » | » | 3 | — |
| » | » » » » dekorerad med alla förekommande servismönster | » | » | 3 | — |
| » | N:o 2, » med upphöjda blå blommor | 0,50 | 1,31 | 3 | — |
| » | » » » » färgstofferig | » | » | 3 | — |
| » | » » » » guldstofferig | » | » | 3 | — |
| » | » » » » breda guldränder | » | » | 3 | — |
| » | » » » » tre guldblommor | » | » | 3 | — |
| » | » » » » » » nya | » | » | 3 | — |
| » | » » » » en guldblomma | » | » | 3 | — |
| » | » » » » korall- och guldränder | » | » | 3 | — |
| » | » » » » flere färger och guld, Dekoration N:o 0, 1, 9, 10, 27 | » | » | 3 | — |
| » | » » » » Mossros | » | » | 3 | — |
| » | » » » » Medaljong med blommor | » | » | 3 | 50 |
| » | » » » » Parisienne, ny | » | » | 3 | 50 |
| » | » » » » Dek. N:o 24, 25, 26, 04, 05, 06, 08, 011, 018, 019, 020, 021, 022, 023... | » | » | 3 | 50 |
| » | » » » » dekorerad med alla förekommande servismönster | » | » | 3 | 50 |
| » | N:o 3, » med upphöjda blå blommor | 0,60 | 1,57 | 3 | 50 |
| » | » » » » färgstofferig | » | » | 3 | 50 |
| » | » » » » guldstofferig | » | » | 3 | 50 |
| » | » » » » breda guldränder | » | » | 3 | 50 |
| » | » » » » tre guldblommor | » | » | 3 | 50 |
| » | » » » » » » nya | » | » | 3 | 50 |
| » | » » » » en guldblomma | » | » | 3 | 50 |
| » | » » » » korall- och guldränder | » | » | 3 | 50 |
| » | » » » » flere färger och guld, Dekoration N:o 0, 1, 9, 10, 27 | » | » | 3 | 50 |
| » | » » » » Mossros | » | » | 3 | 50 |
| » | » » » » Medaljong med blommor | » | » | 4 | — |
| » | » » » » Parisienne, ny | » | » | 4 | — |
| » | » » » » Dek. N:o 24, 25, 26, 04, 05, 06, 08, 011, 018, 019, 020, 021, 022, 023... | » | » | 4 | — |
| » | » » » » dekorerad med alla förekommande servismönster | » | » | 4 | — |
| | <i>R-mod., N:o 0, <i>hvit</i>, med färgränder ...</i> | 0,14 | 0,37 | 1 | 30 |
| | » » » » guldband ... | » | » | 1 | 40 |
| | » » » » guldblommor | » | » | 1 | 40 |
| | » » » » guldblåd och korallprickar | » | » | 1 | 40 |
| | » » » » flere färger o. guld, Dekoration N:o 0, 1, 9, 10, 27 ... | » | » | 1 | 40 |
| | » » » » Mossros | » | » | 1 | 40 |
| | » » » » Medaljong m. blommor och Dek. N:o 24, 25, 26, 04, 05, 06, 08, 011, 018, 019, 020, 021, 022, 023 | » | » | 1 | 60 |



KAFFEKANNA.

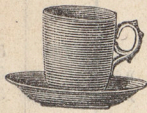
| | | Innehåll i | | Krona | öre |
|---|---|------------|--------|-------|-----|
| | | Knr. | Liten. | | |
| <i>R-modell, N:o 0, vit, dekorerad</i> | med alla förekommande servis- | | | | |
| | mönster | f. st. | | | |
| » | » tryckt, utan guld | 0,14 | 0,37 | 1 | 60 |
| » | » » » » | » | » | 1 | 30 |
| » | N:o 1, vit, med färgränner | 0,30 | 0,79 | 2 | 50 |
| » | » » » » breda guldränder | » | » | 2 | 50 |
| » | » » » » tre guldblommor | » | » | 2 | 50 |
| » | » » » » » » nya | » | » | 2 | 50 |
| » | » » » » en guldblomma | » | » | 2 | 50 |
| » | » » » » guldblåd och korallprickar | » | » | 2 | 50 |
| » | » » » » korall- och guldränder | » | » | 2 | 50 |
| » | » » » » flere färger och guld, Dekoration N:o 0, 1, 9, 10, 27 | » | » | 2 | 50 |
| » | » » » » Mossros | » | » | 2 | 50 |
| » | » » » » Medaljong med blommor | » | » | 3 | — |
| » | » » » » Parisienne, ny | » | » | 3 | — |
| » | » » » » Dek. N:o 24, 25, 26, 04, 05, 06, 08, 011, 018, 019, 020, 021, 022, 023... .. | » | » | 3 | — |
| » | » » » dekorerad med alla förekommande servis- | | | | |
| | mönster | » | » | 3 | — |
| » | » tryckt, utan guld | » | » | 2 | 50 |
| » | N:o 2, vit, med färgränner | 0,45 | 1,18 | 3 | — |
| » | » » » » breda guldränder | » | » | 3 | — |
| » | » » » » tre guldblommor | » | » | 3 | — |
| » | » » » » » » nya | » | » | 3 | — |
| » | » » » » en guldblomma | » | » | 3 | — |
| » | » » » » guldblåd och korallprickar | » | » | 3 | — |
| » | » » » » korall- och guldränder | » | » | 3 | — |
| » | » » » » flere färger och guld, Dekoration N:o 0, 1, 9, 10, 27 | » | » | 3 | — |
| » | » » » » Mossros | » | » | 3 | — |
| » | » » » » Medaljong med blommor | » | » | 3 | 50 |
| » | » » » » Parisienne, ny | » | » | 3 | 50 |
| » | » » » » Dek. N:o 24, 25, 26, 04, 05, 06, 08, 011, 018, 019, 020, 021, 022, 023... .. | » | » | 3 | 50 |
| » | » » » dekorerad med alla förekommande servis- | | | | |
| | mönster | » | » | 3 | 50 |
| » | » tryckt, utan guld | » | » | 3 | — |
| » | N:o 3, vit, med färgränner | 0,60 | 1,57 | 3 | 50 |
| » | » » » » breda guldränder | » | » | 3 | 50 |
| » | » » » » tre guldblommor | » | » | 3 | 50 |
| » | » » » » » » nya | » | » | 3 | 50 |
| » | » » » » en guldblomma | » | » | 3 | 50 |
| » | » » » » guldblåd och korallprickar | » | » | 3 | 50 |
| » | » » » » korall- och guldränder | » | » | 3 | 50 |
| » | » » » » flere färger och guld, Dekoration N:o 0, 1, 9, 10, 27 | » | » | 3 | 50 |
| » | » » » » Mossros | » | » | 3 | 50 |
| » | » » » » Medaljong med blommor | » | » | 4 | — |
| » | » » » » Parisienne, ny | » | » | 4 | — |
| » | » » » » Dek. N:o 24, 25, 26, 04, 05, 06, 08, 011, 018, 019, 020, 021, 022, 023... .. | » | » | 4 | — |
| » | » » » dekorerad med alla förekommande servis- | | | | |
| | mönster | » | » | 4 | — |
| » | » tryckt, utan guld | » | » | 3 | 50 |
| SPARRISKANNA. | | | | | |
|  | Hvit, med färgränner | f. st. | 0,02 | 0,05 | — |
| | » » guldränder | » | » | » | 55 |

KOPPAR.

| | | | Innehåll i | | Krona | öre |
|---|-------------------------|---|------------|--------|-------|-----|
| | | | Kun. | Liter. | | |
| KOPPAR. | | | | | | |
| <i>A-modell, N:o 1</i> | med fat, | dekorerad m. servismönstret, »Grön Yokohama och guld» | 0,05 | 0,13 | 8 | — |
| » | » | dekorerad med öfriga servismönster | » | » | 7 | — |
| » | <i>N:o 2,</i> | och färggränder | 0,10 | 0,26 | 10 | — |
| » | » | » guldränder | » | » | 12 | — |
| » | » | tryckt, Blå Kattun med guldkant | » | » | 12 | — |
| » | » | dekorerad m. servismönstret, »Grön Yokohama och guld» | » | » | 15 | — |
| » | » | dekorerad med öfriga servismönster | » | » | 13 | 50 |
| » | <i>N:o 3,</i> | med fat, med fond i olika färger | 0,15 | 0,39 | 30 | — |
| » | » | » » » och rikt dekorerad med blommor | » | » | 36 | — |
|  | <i>B-modell, N:o 1,</i> | med fat och guldränder | 0,04 | 0,10 | 6 | 50 |
| | » | <i>N:o 2,</i> » » » | 0,11 | 0,29 | 12 | — |
|  | <i>C-modell, N:o 1,</i> | med fat och färggränder | 0,05 | 0,13 | 5 | 50 |
| | » | » » » en guldrand | » | » | 6 | — |
| | » | » » » flere guldränder | » | » | 6 | 50 |
| <i>C-modell, N:o 1, hvita,</i> | med fat, | med en guldblomma | » | » | 6 | 50 |
| » | » | » » tre guldblommor | » | » | 6 | 50 |
| » | » | » » färg- och guldränder | » | » | 6 | 50 |
| » | » | med fat, dekorerad m. servismönstret, »Grön Yokohama och guld» | » | » | 8 | — |
| » | » | dekorerad med öfriga servismönster | » | » | 7 | — |
|  | <i>E-modell, N:o 1,</i> | med fat och färggränder | 0,05 | 0,13 | 5 | 50 |
| | » | » » » guldränder | » | » | 6 | 50 |
| | » | <i>N:o 2,</i> » » färggränder | 0,10 | 0,26 | 10 | — |
| | » | » » » guldränder | » | » | 12 | — |
|  | <i>F-mod., N:o 1,</i> | med fat samt färggränder | 0,05 | 0,13 | 5 | 50 |
| | » | » » » en smal guldrand | » | » | 6 | — |
| | » | » » med fat, hvita, med breda guldränder | » | » | 6 | 50 |
| | » | » » med fat, hvita, med tre guldblommor | » | » | 6 | 50 |
| <i>F-modell, N:o 1,</i> | med fat, hvita, | med tre guldblommor, nya | » | » | 6 | 50 |
| » | » | » » en guldblomma | » | » | 6 | 50 |
| » | » | » » guld och färggränder | » | » | 6 | 50 |
| » | » | » » färger och guld, Dekoration N:o 0, 1, 9, 10, 27 | » | » | 6 | 50 |
| » | » | » » Mossros | » | » | 6 | 50 |
| » | » | » » färger och guld, Dekoration N:o 24, 25, 26, 04, 05, 06, 08, 011, 018, 019, 020, 021, 022, 023 | » | » | 7 | — |
| » | » | » » Medaljong med blommor | » | » | 7 | — |
| » | » | » » Parisienne, ny | » | » | 7 | — |
| » | » | » » dekorerade med servismönstret »Grön Yokohama och guld» | » | » | 8 | — |
| » | » | » » dekorerade med öfriga servismönster | » | » | 7 | — |

KOPPAR.

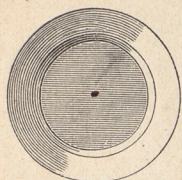
| | | Innehåll i | | Krona | öre | | |
|-----------------|-------------------|---|----------|-------|------|----|----|
| | | Kanf. | Liter. | | | | |
| KOPPAR. | | | | | | | |
| <i>I-modell</i> | N:o 1, med fat, | dekorerad med servismönstret »Grön Yokohama och guld» | f. duss. | 0,06 | 0,15 | 8 | — |
| » | » | » dekorerad med öfriga servismönster | » | » | » | 7 | — |
| » | N:o 2, | » och färgrännder | » | 0,12 | 0,31 | 10 | — |
| » | » | » guldränder | » | » | » | 12 | — |
| » | » | » färger och guld, Dekoration N:o 27. » | » | » | » | 12 | — |
| » | » | » » N:o 24, 25, 26, 04, 05, 06, 08, 011, 018, 019, 020, 021, 022, 023 | » | » | » | 13 | 50 |
| » | » | » dekorerad med servismönstret »Grön Yokohama och guld» | » | » | » | 15 | — |
| » | » | » dekorerad med öfriga servismönstret | » | » | » | 13 | 50 |
| | <i>K-modell</i> , | N:o 1, med fat, med färgrännder | » | 0,05 | 0,13 | 5 | 50 |
| | » | » » » » guld- » | » | » | » | 6 | 50 |
| | » | » » » färger och guld, Dekoration N:o 0, 1, 9, 10, 27 | » | » | » | 6 | 50 |
| | » | » » » Mossros | » | » | » | 6 | 50 |
| | <i>K-modell</i> , | N:o 1, med fat, med färger och guld, Dekoration N:o 24, 25, 26, 04, 05, 06, 08, 011, 018, 019, 020, 021, 022, 023 | » | » | » | 7 | — |
| » | » | » med Medaljong samt blommor och guld | » | » | » | 7 | — |
| » | » | » dekorerad med servismönstret »Grön Yokohama och guld» | » | » | » | 8 | — |
| » | » | » dekorerad med öfriga servismönster | » | » | » | 7 | — |
| » | N:o 1½, | » emalj., färgrännder | » | 0,08 | 0,21 | 7 | — |
| » | » | » guldränder | » | » | » | 8 | — |
| » | » | » färger och guld, Dekoration N:o 0, 1, 9, 10, 27 | » | » | » | 8 | — |
| » | » | » emalj., Mossros | » | » | » | 8 | — |
| » | » | » färger och guld, Dekoration N:o 24, 25, 26, 04, 05, 06, 08, 011, 018, 019, 020, 021, 022, 023 | » | » | » | 10 | — |
| » | » | » emalj. med medaljong, samt blommor och guld | » | » | » | 10 | — |
| » | » | » dekorerad med servismönstret »Grön Yokohama och guld» | » | » | » | 12 | — |
| » | » | » dekorerad med öfriga servismönster | » | » | » | 10 | — |
| | <i>L-modell</i> , | med fat, med fond i olika färger... » | » | 0,03 | 0,08 | 12 | — |
| | » | » » » » och | » | » | » | 18 | — |
| | » | rikt dekorerad med blommor..... » | » | » | » | 18 | — |
| | <i>M-modell</i> , | N:o 1, med fat, med upphöjda blå blommor | » | 0,07 | 0,18 | 6 | — |
| | » | » » » med färgrännder ... » | » | » | » | 5 | 50 |
| | » | » » » » guld- » | » | » | » | 6 | 50 |
| | <i>M-modell</i> , | N:o 2, med fat, med upphöjda blå blommor | » | 0,11 | 0,29 | 10 | — |
| » | » | » » färgrännder | » | » | » | 10 | — |
| » | » | » » guldränder | » | » | » | 12 | — |



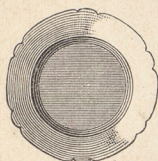
MJÖLKBÄGARE.

| | | | | | |
|--|----------|------|------|---|---|
| <i>Hvit</i> | f. duss. | 0,10 | 0,26 | 3 | — |
| » med färgrännder | » | » | » | 4 | — |
| » » guldränder | » | » | » | 5 | — |
| » » färgrännder samt Inskription | » | » | » | 6 | — |
| » » guldränder » | » | » | » | 7 | — |

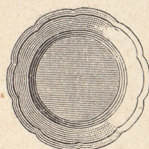
TALLRIKAR.



- D-modell*, 7 tum (17,3 cm.), målade med frukter f. duss.
 » 7 tum (17,3 cm.), målade med blommor samt guldränder »
 » 8 tum (19,8 cm.), målade med blommor samt guldränder »
 » 8 tum (19,8 cm.), med målningar, föreställande arméens uniformer, med guldränder, 18 olika målningar »

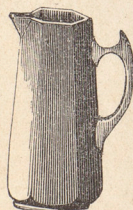


- E-modell*, 7 tum (17,3 cm.), målade med frukter »
 » 7 tum (17,3 cm.), målade med blommor samt guldränder »
 » 8 tum (19,8 cm.), målade med blommor samt guldränder »
 » 8 tum (19,8 cm.), med målningar föreställande arméens uniformer, med guldränder, 18 olika målningar »



- AB-modell*, 8 tum (19,8 cm.), målade med blommor samt guldränder »

TILLBRINGARE.



- AN-modell*, N:o 1, *emaljm.* med färger och guld, rikt dekorerad f. st.
 » » 2, » med färger och guld, rikt dekorerad »

ÄGGHÅLLARE.



- Hvita* f. duss.
 » med färgränder, olika »
 » » guldränder »
 » » guld och färgränder »

Dekorerade med alla förekommande servismönster till 3 à 4 Kr.

| Innehåll i | | Krona | öre |
|------------|--------|-------|-----|
| Knr. | Liter. | | |
| — | — | 5 | — |
| — | — | 12 | — |
| — | — | 18 | — |
| — | — | 48 | — |
| — | — | 5 | — |
| — | — | 12 | — |
| — | — | 18 | — |
| — | — | 48 | — |
| — | — | 18 | — |
| 0,25 | 0,65 | 1 | 75 |
| 0,35 | 0,92 | 2 | — |
| — | — | 1 | 80 |
| — | — | 3 | — |
| — | — | 3 | — |
| — | — | 3 | — |

ANTA

TALLRIKAR

| Antal | Pris | Summa |
|-------|------|-------|
| 1 | 1.00 | 1.00 |
| 2 | 1.00 | 2.00 |
| 3 | 1.00 | 3.00 |
| 4 | 1.00 | 4.00 |
| 5 | 1.00 | 5.00 |
| 6 | 1.00 | 6.00 |
| 7 | 1.00 | 7.00 |
| 8 | 1.00 | 8.00 |
| 9 | 1.00 | 9.00 |
| 10 | 1.00 | 10.00 |
| 11 | 1.00 | 11.00 |
| 12 | 1.00 | 12.00 |
| 13 | 1.00 | 13.00 |
| 14 | 1.00 | 14.00 |
| 15 | 1.00 | 15.00 |
| 16 | 1.00 | 16.00 |
| 17 | 1.00 | 17.00 |
| 18 | 1.00 | 18.00 |
| 19 | 1.00 | 19.00 |
| 20 | 1.00 | 20.00 |

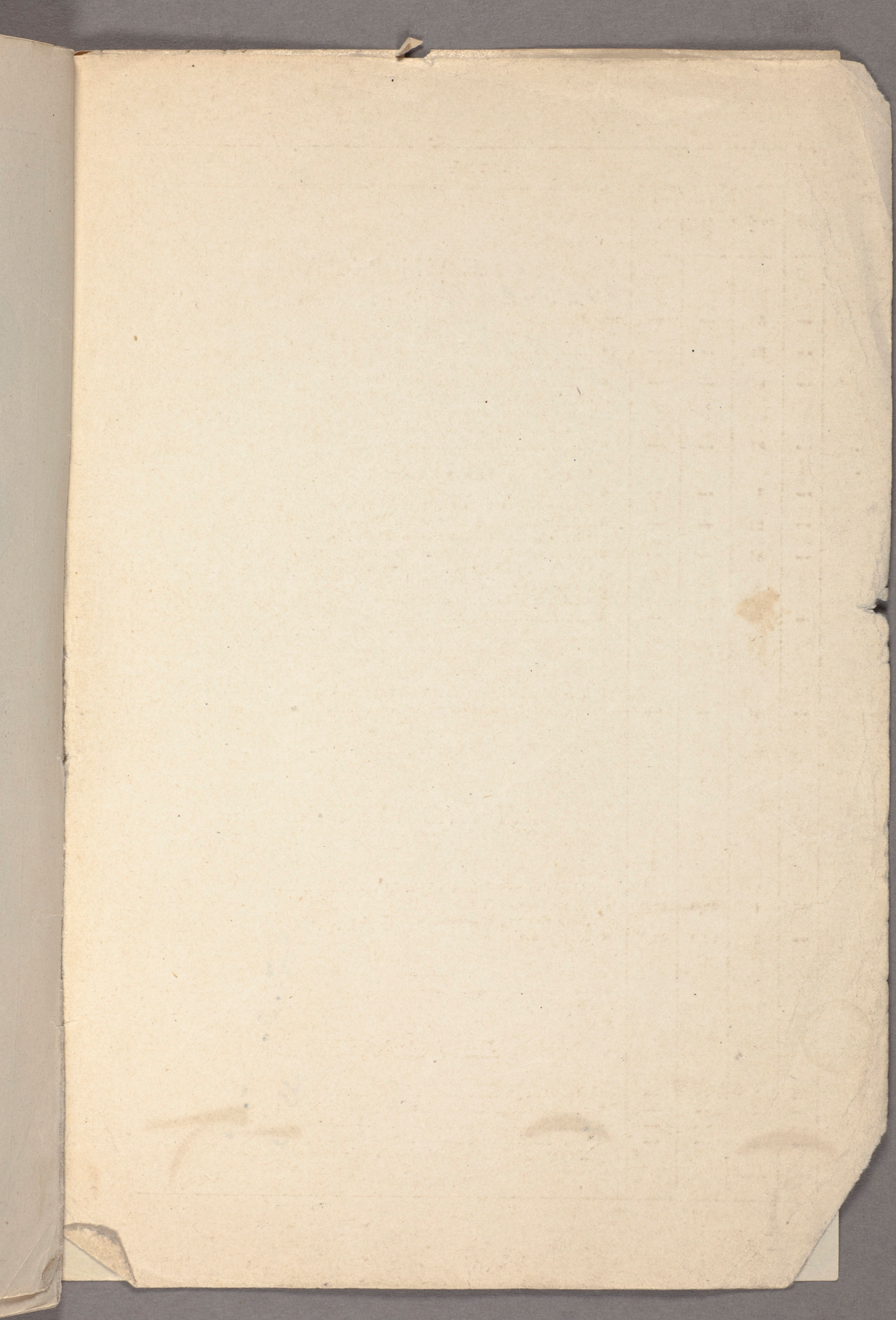
STOCKHOLM, IVAR HÆGGSTRÖMS BOKTRYCKERI, 1887.

TJÄLLBRINGARE

| Antal | Pris | Summa |
|-------|------|-------|
| 1 | 0.25 | 0.25 |
| 2 | 0.25 | 0.50 |
| 3 | 0.25 | 0.75 |
| 4 | 0.25 | 1.00 |
| 5 | 0.25 | 1.25 |
| 6 | 0.25 | 1.50 |
| 7 | 0.25 | 1.75 |
| 8 | 0.25 | 2.00 |
| 9 | 0.25 | 2.25 |
| 10 | 0.25 | 2.50 |
| 11 | 0.25 | 2.75 |
| 12 | 0.25 | 3.00 |
| 13 | 0.25 | 3.25 |
| 14 | 0.25 | 3.50 |
| 15 | 0.25 | 3.75 |
| 16 | 0.25 | 4.00 |
| 17 | 0.25 | 4.25 |
| 18 | 0.25 | 4.50 |
| 19 | 0.25 | 4.75 |
| 20 | 0.25 | 5.00 |

ÄGGHÄLLARE

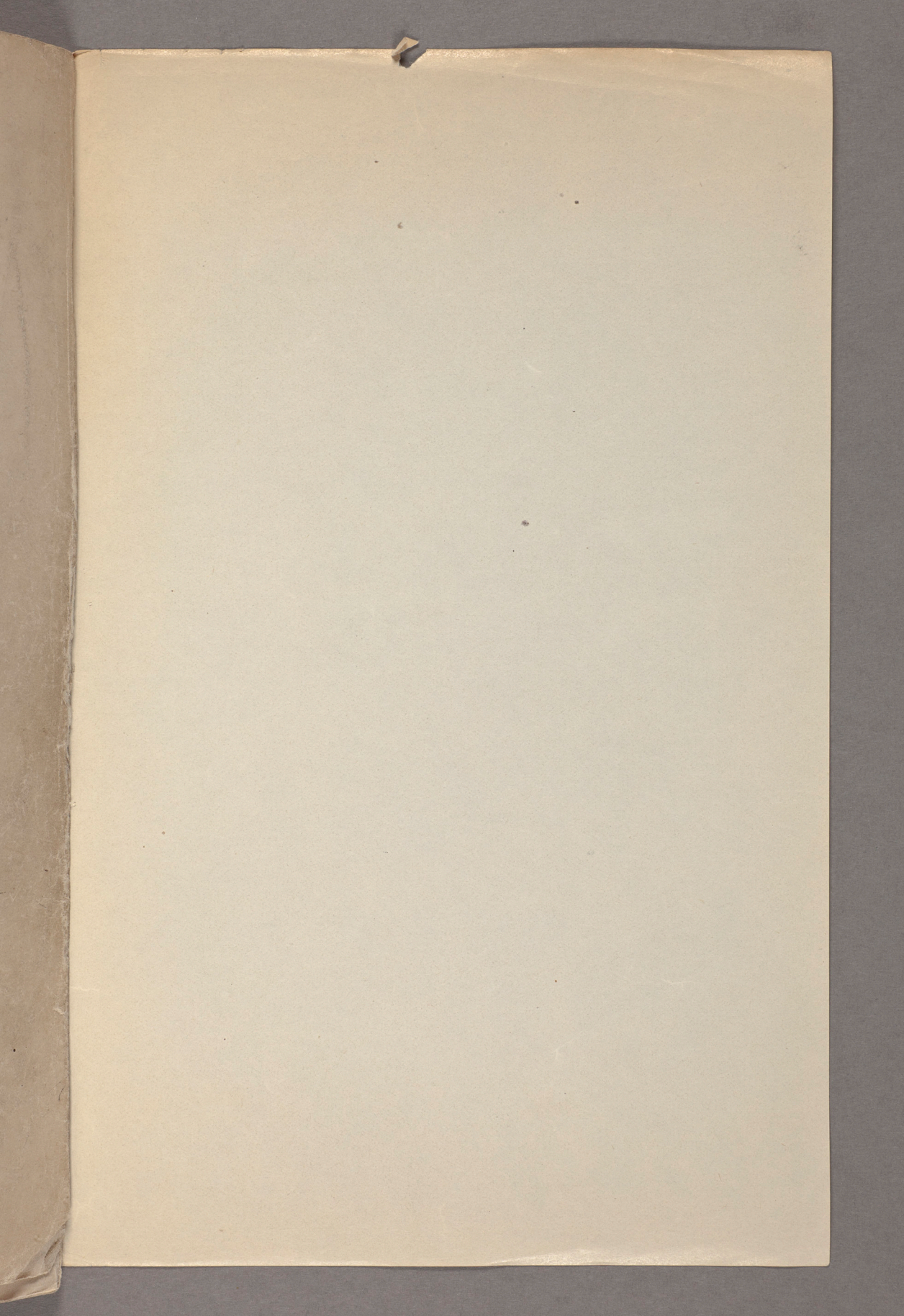
| Antal | Pris | Summa |
|-------|------|-------|
| 1 | 1.00 | 1.00 |
| 2 | 1.00 | 2.00 |
| 3 | 1.00 | 3.00 |
| 4 | 1.00 | 4.00 |
| 5 | 1.00 | 5.00 |
| 6 | 1.00 | 6.00 |
| 7 | 1.00 | 7.00 |
| 8 | 1.00 | 8.00 |
| 9 | 1.00 | 9.00 |
| 10 | 1.00 | 10.00 |
| 11 | 1.00 | 11.00 |
| 12 | 1.00 | 12.00 |
| 13 | 1.00 | 13.00 |
| 14 | 1.00 | 14.00 |
| 15 | 1.00 | 15.00 |
| 16 | 1.00 | 16.00 |
| 17 | 1.00 | 17.00 |
| 18 | 1.00 | 18.00 |
| 19 | 1.00 | 19.00 |
| 20 | 1.00 | 20.00 |



3) 415
3
11
19
35

415
198
277

Handwritten scribbles or faint markings in the bottom right corner.



Pis II

1881