

Priskurant

Fr.E. Bissmarks plantskola
och fröhandel

Vardagstryck



National Library
of Sweden



23:dje årgången.

1885.

PRISKURANT

FRÅN

FR. E. BISSMARKS

PLANTSKOLA OCH FRÖHANDEL

I

HALMSTAD.

HALMSTAD,

F. D. GERNANDTSKA BOKTRYCKERIET,
1885.

OBS! Se omslagets öfriga sidor!

Ärade reqyrenter, som hedra mig med sitt förtroende, kunna vara förvissade om ett punktligt utförande af deras order.

Träd och buskar samt fleråriga **blomsterväxter** expedieras om hösten från medio af Sept. samt om våren intill början af Maj.

Där direkt jernvägsförbindelse saknas böra "*de norra orterna*" inom landet förse sig med sina behof på hösten, enär den tidigare vegetationen här på våren gör vårsändningarna mera riskabla.

Requisitioner böra i god tid insändas.

Inpackning sker med största omsorg och billigast möjligt.

Requisition från okänd köpare bör åtföljas af remiss eller anvisning till likvids uppbärande af här bosatt person. Af känd köpare emötses likvid inom 30 dagar efter varans emottagande, enär försäljningen endast är afsedd att ske kontant.

Alla försändelser ske på köparens risk och fritt jernvägsstation eller ångbåt här.

Anmärkningar böra ske genast efter varans emottagande, såvida afseende å dem skall fästas.

Tydliga namn och adresser utbedes.

Vid köp af större partier träd och buskar noteras priset billigt efter öfverenskemmelse.

Äppleträd samt diverse sorter **Popplar** säljas billigt då 100 st. tagas.

Trädgårds- och Parkanläggningar utföras omsorgsfullt och billigt efter nutidens fordringar.

Från mina växthus finnes ständigt att tillgå *blommande krukväxter, dekorationsväxter, buketter, quirlander och kransar* till moderata priser.

Slutligen anhålles vördsamt, att ärade personer, som ej hafva något intresse af denna priskurant, behagade hafva godheten densamma öfverlemna till någon som för det afsedda ändamålet sig deraf kunde vilja betjena.

Frö till fogelfoder.

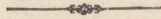
INNEHÅLL.

Frö till Köksträdgårdsväxter.

	Sid.		Sid.
Diverse frön	3.	Gurkartade växter	7.
Sallat.	4.	Skidfrukter	7.
Kålsorter	4.	Åkerbruksfrön.	8.
Rotväxter	5.	Gräsfrön	9.
Lökväxter	6.		

Blomster-Frön.

	Sid.		Sid.
Sortimentblommor	10.	Dekorations-Bladväxter	18.
Ettåriga blomsterväxter	12.	Prydnadsgräs	20.
Två- och Fleråriga blomster- växter	16.	Slingerväxter	20.
		Krukväxter	20.
Dekorative bladväxter, exemplar			21.
Krukväxter	„		22.



Första Afdelningen.

Köksträdgårdsfrön.

Då 3 ort eller deröfver tages af de sorter som äro upptagna till 3 öre pr ort, lemnas de för 2 öre pr ort.

Diverse frön.

	Skålp. Kr. öre. öre.	Ort.		Skålp. Kr. öre. öre.	Ort.
<i>Anis</i> (<i>Pimpinella Anisum</i>)	85	3	<i>Lavendel</i> (<i>Lavandula</i>		
<i>Basilicum</i> (<i>Ocimum Ba-</i>			<i>Spica</i>)	2	4
<i>silicum</i>).			Användes företrädesvis såsom infatt-		
,, vanlig, stor, grön	—	3	ning kring köksträdgårdsqvarter, bör		
<i>Dill</i> (<i>Anethum graveolens</i>)	60	3	omplanteras hvar 3:dje år och sättes		
Ettårig sjelfsår sig ofta.			dervid så djupt, att endast 2 å 3 tum		
<i>Fenkol</i> (<i>Feniculum offic-</i>			af grenarna få blifva ofvan jord.		
<i>nale</i>).			<i>Mangold</i> (<i>Beta ciclo</i>).		
,, söt Bologneser	—	3	,, stor, bredbladig	75	3
Fordrar god jord och skyddadt läge.			Behandlas som rödbetor, bladen an-		
Fröet sås på kalljord och plantorna			vändas som spenat eller sallat.		
sättas i rader, med 1 fots afstånd från			<i>Rabarber</i> (<i>Rheum undu-</i>		
hvarandra. Täcket öfver vintern och			<i>latum</i>).		
då stänglarne följande år uppskjutit,			,, <i>Queen Victoria</i>	—	5
kupas de.			<i>Meiram</i> (<i>Origanum Ma-</i>		
<i>Isop</i> (<i>Hyssopus officinalis</i>)	2	3	<i>jorana</i>	—	3
Egnar sig förträffligt till infattnin-			Plantorna uppdragas i bänk.		
gar.			<i>Persilja</i> , blad- (<i>Petrose-</i>		
<i>Krasse Indiansk</i> (<i>Tro-</i>			<i>linum sativum</i>).		
<i>pæolum majus</i>)	150	3	,, <i>Myatt's neu garni-</i>		
Fordrar god jord; den s. k. Krasse-			<i>shing</i>	70	3
knoppen, användes till Pickles.			,, <i>plumage dubbel krus</i>	70	3
<i>Kronärtskocker</i> (<i>Cynara</i>			,, vanlig, krusbladig	70	3
<i>Scolymosa</i>).			<i>Portlack</i> (<i>Portulaca ole-</i>		
,, franska, gröna	10	12	<i>racea</i>).		
,, ,, violetta	10	12	,, grön	—	3
<i>Kummin</i> (<i>Carum Carvi</i>)	75	3	,, gul	—	4
<i>Körfvel</i> (<i>Scandix Cerefo-</i>			Sås i bänk och planteras sedan i god		
<i>lium</i>	75	3	jord med 8 tums afstånd emellan plan-		
Bör sås flere gånger under sommaren			torna.		
på det man alltid må ha tillgång på					
späd sådan.					

	Skålp. Kr. öre.	Ort. Öre.
<i>Blomkål</i> , Erfurter dverg		
äkt, II quval. à por- tion 25 öre	—	— 50
,, Frankfurter, jätte- tidig	—	— 15
,, „ stor, Engelsk	6	50 10
,, Stadholder	—	— 12
,, Walcheren	—	— 12

Fordrar såväl kraftig som fet jord.
För drifning är Erfurter dverg otvif-
velaktigt den bästa.

Broccoli, eller Sparriskål
(*Brassica oleracea*
botrytis cymosa).
 ,, fransk violett 8

Denna kålsort som är nära beslägtad
och odlas lika med blomkålen, är ut-
märkt att använda, som sparris dertill
tages de tjocka, köttiga stänglarna,
dessutom äro blomknopparne användbara
som blomkål.

Brüssel eller Rosenkål
(*Brassica oleracea*
gemmifera).
 ,, hög 2 — 5
 ,, låg 3 — 6

Fordrar kraftig väl gödslad jord. Bildar
utefter stammen små knoppar eller
hufvuden, hvilka väl tillagade blifva lika
välsmakande som blomkål.

Hufvudkål (*Brassica ole-
racea capitata*).
 ,, Braunschweiger 3 — 6
 ,, Erfurter, tidig, blod-
 röd — — 5
 ,, svensk 1:ma kvalitet 3 — 5
 ,, tidigaste socker eller
 ,, Majspets 3 — 5
 ,, Vestergötlands 3 25 6

Hufvudkålen fordrar kanske mer än
de öfriga kålsorterna kraftig och väl
gödslad jord. Den utaf de här upp-
tagna sorterna som bäst lämpar sig för
förvaring är den Svenska, de öfriga äro
blott för tidigare användande.

Rotväxter.

Kålrabbi, (*Brassica oleracea caul-
o carpa*).

	Skålp. Kr. öre.	Ort. Öre.
<i>Kålrabbi</i> , Wiener, glas, tid, hvita, ofvanjords	3	50 6
,, Wiener, glas, tid, blå fina	3	50 6

Kålrötter (*Brassica rapi-
fera napus*).
 ,, gula gröntoppiga
 (Green top) — 75 3
 ,, stora gula Sven-
 ska, äkta — 75 3
 ,, stora gula, under-
 jordväxande — 75 3

De gula Svenska äro afgjordt de bä-
sta. Vid utplantering sättes plantorna
på 1 1/2 fots afstånd från hvarandra
det är dervid ganska välgörande att
blöta rötterna i tjockt kogödselvatten.

Rofvor, (*Brassica Rapa*).
 ,, MaiSnawball, tidiga-
 ste, hvita — 50 3
 ,, „ gula runda ut-
 märkta — 60 3

Dessa böra utplanteras så tidigt som
möjligt, planteras på 3 à 4 tums af-
stånd från hvarandra. Jorden ej ny-
gödslad.

Morötter, (*Daucus ca-
rota*).
 ,, Altringhams långa,
 fina, röda 1 10 3
 ,, Dippes, tidiga half-
 långa, röda 1 20 3
 ,, Duwicker, fina korta
 till drifning 1 50 4
 ,, Hornska tidiga, kor-
 ta, röda 1 25 3
 ,, Pariser, Carott korta
 tidigast till drifning 1 75 4
 ,, von Nantes 1 50 3
 ,, korta genomskinliga 1 — 3

Till drifning äro af dessa sorter, Pa-
riser Carott och Duwicker de bästa. Till
förvaring torde Altringhams vara de
förmästa. Alla fordra en lätt sandig
ej nygödslad jord.

Fodermorötter, se Åkerbruksfrön.
Palsternackor (*Pastinaca sativa*).

	Skålp. Kr. öre.	Ort. Öre.
<i>Palsternackor</i> , långa, stora, hvita	— 40	3
„ från Jersey, långa, hvita	— 50	3
„ runda, hvita	— 50	3

Att så dessa på hösten användes stundom äfven.

Persilja, rot (*Petroselinum sativum*).

„ rot, tidig, tjock, socker	— 60	3
---------------------------------------	------	---

Sås i rader och gallras sedan så att hvarje planta får 1 kvadratfots utrymme.

Rädisor (*Raphanus radica*).

„ Dippes rosenröda utmärkt för drifning	1 25	3
„ långa, fina, rosenröda	1 —	3
„ rosenröd med vit rotända, för drifning	1 25	3
„ tidiga skarlakansröda runda månads-	— 90	3
„ „ hvita, runda „	— 90	3
„ blandade	— 80	3

Rättikor (*Raphanus sativus*).

„ svarta, runda Erfurt. vinter	— 60	3
„ „ „ sommar	— 70	3
„ hvita runda	— 70	3
„ rödskalliga, höst-	— 60	3

Fröna utsås i rader 4 à 5 tum från hvarandra.

Rödbetor, (*Beta vulgaris*).

„ Egyptiska, mörka, runda	— 85	4
„ fina, mörkröda	— 75	3
„ mörkröda, Holländska	— 75	3

Fordra god, djup och lucker jord. Sås i rader så att plantorna få 12 tums afstånd från hvarandra, 3 à 4 frön lägges för hvarje planta, sedan dessa uppkommit gallras så, att endast en, den starkaste, kvarstår på hvarje ställe.

Selleri, rot (*Apium graviolens*).

	Skålp. Kr. öre.	Ort. Öre.
<i>Selleri</i> , rot, extra, stor	2 —	4
„ „ stor, Leipziger	2 —	4
„ blad, Engelsk, hvit till blekning	2 —	4

Sås tunnt i halfvarm bänk, planteras på 1 à 1½ fots afstånd från hvarandra, i väl gödslad något lerblandad jord.

Scornozera hispanica (Svartrot, Sockerrot).

„ „ vanlig	2 —	3
----------------------	-----	---

Fröet utsås tidigt på våren. Vid upptagningen bör man väl tillse att ej rötterna säras, ty då utströmmar den hvita mjölksaften som finnes uti dem och röta uppstå.

Lökväxter.

Lök (*Allium Cepa*).

„ Braunschweiger mörkröd	2 75	5
„ blodröd, rund, Holländsk	2 75	5
„ svafvelgul, „ Holländsk, hård	2 75	5
„ silfverhvit, Holländsk sylt	6 —	8
„ Madera eller jette, stor gul	2 75	5

Samtliga fordrar god, året förut gödslad, jord, varmt, lagom fuktigt läge. Efter såningen tillklappas jorden. Syltlök, som man ju önskar liten, sås tätt, de andra deremot glesare. Madera-lök sås i bänk och utplanteras sedan, hvarvid rötterna något förkortas.

Purjo, (*Allium Porrum*).

„ Brabanter	3 50	5
„ Jätte från Carenton	3 50	5
„ tidig, sommar	1 80	3
„ vinter	3 50	5

Sås på halfvarm bänk, utplanteras sedan i rader med 8 till 10 tums afstånd från hvarandra något djupare än de stodo i bänken, såväl bladen som rötterna förkortas derved något.

Schalott-lök (*Allium Ascalonicum*).

Skålp.
Kr. Öre.

Sockerärter, Vilmorins skrynk-
liga, 2 fot — 60

Ärterna fortkomma bäst på en lerhaltig, något fet jord. För drifning väljes tidiga låga sorter.

Krypbönor (Phaseolus vulgaris nana).

„ tidiga, extra, långa, breda, svärds- — 50

„ allra tidigaste, hvita, svärd-, drifning — 55

„ små, fina, socker, perlhvita — 50

„ rödbrokig, Adler — 50

„ bruna, vanliga — 20

Stångbönor (Phaseolus vulgaris).

„ extra, långa, breda, hvita slagsvärd 1 —

„ ordinära, breda, hvita, slagsvärd — 75

„ Jätte-, socker, bryt med gröna skidor — 80

„ Jätte, socker, vax med gula skidor 1 —

„ svarta, Romerska, vax — 85

Rosen eller blomsterbönor (Phaseolus multiflorus).

„ stora, Turkiska, rödbl. — 55

De här upptagna bönsorterna läggas alla under senare delen af Maj. Jorden bör vara något varm, ty eljest kunna de lätt ruttna.

Rosenbönor kunna visserligen användas vid hushållet, men odlas dock mera för sina blommors skull.

Välska bönor (Vicia Faba) bondbönor.

„ Engelska Windsor, gröna — 45

„ „ „ hvita — 45

„ tidiga, låga, Mazagan . — 35

„ vanliga — 35

Dessa trifvas nära nog öfverallt, kunna planteras i kanterna på kvarteren eller emellan andra köksväxter på 1 1/2 fots afstånd från hvarandra.

Skålp.
Kr. Öre.

Åkerbruksfrön.

Betor eller Runkelrofvor.

„ stora, långa, röda . . . — 45

„ „ „ gula . . . — 45

„ „ „ „ jätte- — 45

Betorna lämna ett godt foder isynnerhet för mjölkkor, emedan mjölken ej häraf erhåller någon bismak, hvilket eljest stundom är fallet, som t. ex. då foderrofvor *allt för mycket* användes.

Sockerbetor.

„ utmärkt fina, hvita — 50

Böra säs ganska tidigt.

Fodermorötter.

„ Altringhams, stora, röda 1 —

„ Belgiska, hvita, jätte- — 60

„ orangegula gröntopp 1 —

„ Saalfelder 1 —

Dessa morötter äro de erkänt bästa; såväl hästar som nötkreatur kunna fodras dermed och för mjölkkor är det synnerligast att rekommendera. De utsås så tidigt som möjligt; på drill 4 å 5 \mathcal{E} , vid bredsåning 8 å 10 \mathcal{E} pr tunnland.

Foderpalsternackor.

„ långa, stora, tjocka — 50

Såväl rötterna som bladen lemna ett ypperligt foder åt mjölkkor.

Foderkålrötter eller (Rotabaggar).

„ stora, glatta, gula . . . — 70

„ gula gröntoppade (Greentop) — 75

„ stora, rödtoppade, Laings — 75

„ svenska, gröntoppade — 75

Sås i Maj 5 å 6 \mathcal{E} pr tunnland.

Foderrofvor (Turnips).

„ stora, runda, hvita, gröntoppade — 60

„ Scotch Bullock, rödtoppade — 75

„ Yellow Trankard, långa, kannformiga . . . — 70

„ Dale's hybrid, stora, ljusgula — 70

Skålp.
Kr. öre.

Foderrofvor, Bortfelder,
gula — 60

Böra sås vid midsommartiden då jordloppor ej längre uppträda och tillintetgöra de unga plantorna. 4 à 6 7 åtgå till hvarje tunnland. Jorden bör vara temligen djup.

Dessa foderväxter borde verkligen odlas mera än hvad som nu är fallet, ty att de äro utmärkta till detta ändamål kan väl ej af någon betviflas, de äro utomordentligt närande, och för mjölkcor högst välgörande.

Gräsfrö.

Agrostis stolonifera (Kryp-
hven) — 55

Växer yfvigt i sandblandad lerjord, särdeles omtyckt fodergräs och af erkänd värde för gräsplaner i trädgårdar.

Alopecurus pratensis (Ängs-
kafle) 1 —

Värderas såsom fodergräs af många lika mycket om ej mer än *Thimotej*. Blifver kraftigast i god, något fuktig jord. Kan äfven ingå i blandningen till gröfre gräsplaner i större Trädgårdar eller Parker.

Avena elatior (Franskt Raygräs).

Franskt Raygräs är ett af de bästa fodergräsen synnerligen på mergelhaltig lerblandad ej allt för fuktig sandjord.

Dactylis glomerata — 70

Äfven ett utomordentligt fodergräs och så mycket mera att rekommendera emedan det trivfes på alla sorters jord, med undantag af mycket torr och lätt. Bör afmejas innan den börjar blomma.

Festuca pratensis (Ängs-
svingel) — 85

„ *ovina (Färsvingel)* — 40

Svingelarterna räknas till de nyttigaste grässlagen. Färsvingeln lemnar på torr och mager jord, der knappast något annat gräs skulle kunna växa, ett ypperligt färbete. Ängsvingeln är ett af de bästa gräs för ångar och gifver rik skörd och godt ymnigt hö, kan blandas med *thimotej* och andra gräsarter, är dessutom af stort värde för större gräsplaner.

Skålp.
Kr. öre.

Holcus lanatus (Luddtätel) — 30

Trivfes i mager sandjord, men lemnar rikare afkastning i någorlunda god och fuktig jord. Som den är mycket tidig och gerna borttränger andra gräs, bör den helst sås ensam. Ett af de bättre fodergräsen.

Lolium perenne (Engelskt
Raygräs).

„ „ *italium (Ita-*
lienskt Raygräs) — 35

I fröblandningar till gräsplaner i trädgårdar utgör, som bekant, raygräs oftast hufvudbeständsdelen. Ingen annan gräsart är så bladrik eller växer så hastigt som detta, hvarför det i utlandet odlas i betydlig mängd och afmejas 3 till och med 4 gånger årligen. Engelskt Raygräs passar mycket bra till betesgräs och ger en tät och stark gräsvall, samt är för boskapen ett af de smakligaste grässlagen. Det italienska är till växtsätt som det engelska, men öfverträffar detta vida i afkastning. Det är mjukt och saftigt och ätes begärligt af alla kreatur: är ej synnerligt noga på jordmån, blott den ej är för våt.

Phleum pratense (Thimotej)

*Thimotej*gräset, hvars användbarhet som fodergräs är allmänt känd, brukas äfven i förening med andra sorter till gräsplaner.

Poa pratense (Slätter eller
Ängsgröe). — 70

„ *nemoralis (Lundgröe)* — 85

Alla Poaarter räknas till de bättre gräsen, ängsgröen till och med till de bästa. De äro lika brukbara till fodergräs som till gräsplaner. Lundgröe är mycket användbar på trädbeväxta, skuggiga planer och ingår i myckenhet i gräsförblandningar.

Blandadt gräsfrö, 1:ma — 75

Af finaste grässorter, passande för besåning af gräsplaner med god jord.

Blandadt gräsfrö, 2:da — 70

Af finare gräsarter för besåning af större planer i Trädgårdar eller Parker, passande för hvarje ej allt för dålig jord.

Blomsterfrö.

Såväl här af, som af det öfriga i Priskuranten upptagna tillhandahålles endast verkligt godt frö, hvilket för mig är möjligt emedan jag tager allt mitt frö, med undantag af Gräs- och Roffrö samt det som samlas här på platsen, hos Tysklands nära nog störste Fröodlare, hvilken på samma gång har de erkänt bästa Fröna.

Vid requirerandet af blomsterfrön ses helst att endast nummer på den önskade sorten utsättes.

Halfva portioner lemnas ej.

Emballeringen skall i allt utföras på bästa sätt.

Skulle något fel vid expeditionen blifva begånget, torde underättelse derom lemnas inom 14 dagar efter varans emottagande.

Sortimentblommor.

Dverg-Aster.

I följande färger:
å port. 10 öre.

1. hvit med karmin.
2. mörkröd med hvitt.
3. ljusblå.
4. mörk rosa.
5. mörkröd.
6. rent hvit.
7. mörkblå.
8. mörkblodröd.

Alla sorterna 75 öre.

Dverg-Bouquet. Pyramid-Aster.

10 à 14 tum hög, lämplig för krukodling.

I följande färger:
å port. 12 öre.

9. rosenröd.
10. rosafärgad.
11. mörkblå.
12. hvit med rosa.
13. rent hvit.
14. ljusblå.
15. purpurviolett med hvitt.
16. blodröd med hvitt.

Alla 8 sorterna 75 öre.

Truffauts Peon-Aster.

Känd och omtyckt sort.

I följande färger:
å port 12 öre.

17. hvit.
18. svartblå med hvitt.
19. rosa.
20. rosa med hvitt.
21. mörk karmosin med hvitt.
22. eldröd.
23. ljusblå.
24. rent victoriaröd.

Alla 8 sorterna 75 öre.

Truffaut's Imbrique-Pompon-Aster.

Blommorna ytterst vackra och välformade i följande färger.

å port. 12 öre.

25. karmin med hvitt.
26. rent hvit.
27. mörkröd med hvitt.
28. mörkblå med hvitt.
29. rosa.
30. hvit med karmin.
31. mörkblå.
32. karmosinröd.

Alla 8 sorterna 75 öre.

Rosen-Aster.

Växer i pyramidform med stora vackra blommor.

I följande färger:
å port. 15 öre.

33. rosa med hvitt.
34. ljusblå.
35. rent hvit.
36. mörkblå.
37. mörkkarmosin med hvitt.
38. mörkkarmin.
39. violett med hvitt.
40. azurblå.

Alla 8 sorterna kr. 1,15.

Victoria-Aster.

2 fot hög med ovanligt vackra och stora blommor.

I följande färger:
å port. 25 öre.

41. karmosinrosa.
42. karmosin.
43. hvit.
44. ljusblå.
45. mörkblå.
46. karmosin med hvitt.

47. lilafärgad.
48. rosa med hvitt.
Alla 8 sorterna kr. 1,75.

	Port.	Ort.
<i>Aster-Chinensis.</i>		
49. Dvergaster, blandad	— 10	— 50
50. Dverg-Bouquet-pyramidaster, blandad	— 10	1,75
51. Truffaut, Pionaster, blandad	— 10	1,50
52. Truffaut, Imbrique-Pompon-Aster, blandad	— 10	1,50
53. Röraster, blandad	— 10	— 50
54. Klotaster, blandad	— 10	— 50
55. Rosenaster, blandad	— 10	1,25
56. Victoriaaster d:o	— 20	2,50

Asterfröet utsås i April på en halfvarm bänk, och så snart plantorna fått 3 å 4 blad omskolas de på 1 tums afstånd från hvarandra. Utplanteras i slutet af Maj eller början af Juni på djup och fet jord.

Löfkajor.

Erfurtor sommarlöfkajor.

I följande färger;
å port. 12 öre.

57. hvit.
58. karmosin.
59. blodröd (victoriaröd).
60. mörkkarminröd.
61. ljusröd.
62. chamois.
63. mörkblå.
64. ljusblå.
Alla 8 sorterna 75 öre.
78. Bland. färg. pr ort kr. 1,20—10

Jätteträd-Sommarlöfkajor.

I följande färger;
å port. 20 öre.

65. hvit.
66. karmosin.
67. rosa.
68. citrongul.
69. ljusblå.
70. mörkblå.
Alla 6 sorterna kr. 1,20.
79. blandade färger.

Storblommig Pyramid-Sommarlöfkajor.

I följande färger;
å port. 25 öre.

71. karmosin.
72. rosenröd.
73. ljusblå.
74. mörkblå.
75. äppelblommig.
76. hvit.
Alla 6 sorterna kr. 1,25.
77. blandade färger . . . 2,00—15

Höstlöfkajor, tidigt blommande.

I följande färger;
å port. 20 öre.

84. hvit.
85. ljusblå.
85. karmin med lackband.
87. karminröd.
88. mörkblå.
89. brunviolett.
Alla 6 sorterna kr. 1,15.
80. Blandade färger port. 20 öre.

Kejsar-Höstlöfkajor

I följande färger;
å port. 25 öre.

90. karmosinröd.
91. karminrosa.
92. purpurröd.
93. rosenröd.
94. hvit.
95. köttfärgad.
96. persikoblomfärgad.
97. blå.
Alla 8 sorterna kr. 1,75.
81. Blandade färger port. 20.

Dverg-Vinterlöfkajor.

I följande färger;
å port. 20 öre.

98. hvit.
99. högröd.
100. mörkblå.
82. Blandade färger 20

Cocardeau-Vinterlöfkajor.

I följande färger;
å port. 25 öre.

101. hvit.
102. karmosinröd.
103. kungsblå.
Alla 3 sorterna 70 öre.

Lackvioler (Gyllenlack).

I följande färger;
å port. 10 öre, pr ort kr. 1,80.

104. gul, dubbel (busk-).
105. brun, enkel (busk-).
106. brun, dubbel, dverg.
107. mörkbrun, enkel dverg-.
108. broncefärgad, dverg-.

Löfkajorna och lackviolerna höra till våra vackraste och mest omtyckta blomstersorter. Fröet sås i halfvarm drifbänk och plantorna omskolas på 3 tums afstånd så snart hjertbladen utbildat sig. Sedan de omskolade plantorna rotat sig och börjat växa, böra de erhålla rikligt med frisk luft samt vatten då det behöfves; dock bör man ej vattna med kallt vatten, ej heller då jorden är starkt upphettad af solen, ty det händer då att plantorna taga skada. I slutet af Maj eller början af Juni utplanteras löfkajorna på fritt land i väl arbetad och kraftig jord. Vid planteringen

N:o.		Ort.	P.n.
		öre.	öre.
143.	Ant. majus Crescia . . .	—	5
144.	„ „ Firefly . . .	—	5
145.	„ „ nigrescens . . .	—	5
146.	„ „ blandadt . . .	15	5
147.	„ „ nanum album . . .	—	5
148.	„ „ „ Crescia . . .	—	5
149.	„ „ „ „ blandadt . . .	15	5
150.	„ „ „ „ Tom Thumb „ . . .	—	5

Mycket välkända, ganska vackra växter i olika färger. Säs på våren i bänk och utplanteras så fort väderleken tillåter.

* Aster, se Sortimentblommor.

* Brachycome, (Asteroideæ).

151. „ iberidifolia blå . . . 30 5

* Cacalia, (Senecionideæ).

152. „ sonchifolia (Emilieflammæ) 15 5
Till grupper och rabatter passanda, har röda vackra blommor.

* Calandrinia, lärkört (Portulacææ).

153. „ grandiflora, rosenröd . . 25 5
Kan äfven odlas i kruka och trives synnerligen väl i boningsrum.

Calendula, Ringblomster. (Cynareæ).

154. „ officinalis Meteor . . . 15 10
Denna art förtjänar allas uppmärksamhet. De väl fyllda ljusgula blommorna uppträda mycket rikt och gör verklig effekt, t. ex. på en rabatt.

155. „ offic. ranunculoïdex fl. pl. gul . . . 5 5

156. „ pluvialis regnvisare . . 10 5

157. „ Pongei hybrida fl. pl. . 10 5
Dessa senare kunna visserligen ej mäta sig med förstnämnda, men äro dock utmärkta såväl till grupper som rabatter. De två sistnämnda äro hvita.

Calliopsis, Skönhetsöga. (Senecionideæ).

158. „ bicolor nana ourp. purpurröd . . . 15 5

159a. „ cardaminifolia nana compacta . . . 15 5

159b. „ coronata, lysande gul . 15 5

160. „ Drummondii, storblom;g 15 5

Calirrhoe, Källblomster, (Malvaceæ).

161. „ pedata carmosinröd . . — 5
Har stora och vackra blommor.

* Celosia, Tuppkam. (Amarantaceæ).

162. „ cristata nana atropurp. — 10

163. „ „ „ aurea . . . — 10

164. „ „ „ „ blandadt — 10

165. „ pyramidalis plumosa kermosina . . . — 8

Dessa säås först i fat och planteras i krukor, i hvilka de, om man så vill, kunna blomma

N:o. Ort. P.n. öre. öre.
eller också planteras ut på grupp, der de utmärkt pryda sin plats.

Centranthus Baldrian, (Valerianææ).

166. „ macrosiphon fl. albo. . 10 5

167. „ „ fl. cameo . . . 10 5

Det odlas många växter som långt mindre än dessa förtjena det. De blomma ofantligt länge, börja bland de första och fortsätta nära nog till de sista. Blommorna äro utmärkta till buketter.

Chænostoma, (Scrophulariaceæ).

168. „ fastigiatum, röd . . . 15 5
Infattningsväxt.

Cheiranthus annuus Löfkojor.

Se sortimentblommor.

„ cheiri, se d:o.

Chrysanthemum Prestkrage.

(Senecionideæ).

169. „ carinatum album . . . 10 5

170. „ „ atrococcineum . . . 10 5

171. „ „ Dunetti fl. pl. hvit dubbel . . . — 15

172. „ „ aureum pl. gul dubb. — 10

173. „ „ purpureum . . . 10 5

174. „ coronarium fl. albo pl. dubbel hvit Guldbla 5 5

175. „ „ fl. luteo pl. dubbel . 5 5

Praktfulla gruppväxter. Varieteterna af Ch. carinatum blifva omkring en och en half fot höga med lysande blommor. Ch. coronarium-arterna blifva deremot 3—4 fot och äro mycket ståtliga.

Clarkia, Clarkia, (Onagrarieæ).

176. „ elegans albo pl. . . . 5 5

177. „ „ carnea „ . . . 5 5

178. „ „ pulchella Tom Thumb. hv. 10 5

179. „ „ integripetala fl. pl. . 10 5

180. „ „ „ marginata . . . 10 5

Vackra rikblommande växter som förtjena hvarje blomsterväns uppmärksamhet.

Collinsia, (Scrophulariaceæ).

181. „ bicolor, tvåfärgad . . . 10 5

182. „ grandiflora, blå . . . 10 5

Förtäffliga infattningsväxter, hvilka äfven kunna odlas i kruka och blifva då utmärkta prydnader till blomsterbord.

Convolvulus, Vinda eller Jungfruskört, (Convolvulaceæ).

183. „ tricolor splendens . . 10 6

Vacker med mörkröda blommor.

Crepis, Krepe, (Cichoriaceæ).

184. „ barbata, gul . . . 10 5
Rabattväxt.

Cynoglossum, Hundtunga, (Baragin).

185. „ „ linifolium . . . 5 5
Kallas ofta hvit Förgät-mig-øj.

Datura, Spikkubba, (Solonaceæ).

186. „ humilis flava fl. pl. gul 15 5

187. „ „ Metel, glänsande hvit . 10 5

- No. Ort. P.n. öre. öre.
188. *Datura, meteloides*, hvit o. violett 25 5
Fröet till dessa växter kan äfven säs i Juni med fördel och plantorna öfvervintra vid plus 12—15 gr C. Påföljande vår utplanterade på en varm och lugn plats i fet jord, utveckla de sina stora, praktfulla blommor, hvilka äro särdeles prydliga och användbara såväl i grupper som på rabatter.
- Erysimum**, (Crusiferae).
189. „ *Perowskianum* 10 5
En vacker infattningsväxt, blommor långt in på hösten.
- Eschscholtzia**, (Papaveraceae).
190. „ *californica*, gul 10 5
191. „ „ *alba* hvit 10 5
Såsom kantväxter mycket användbara vackra blommor.
- Eucharidium**, (Onagrarieae).
192. „ *grandiflorum*, röd — 5
En med *Clarkia* nära beslägtad vacker växt.
- Eutoca**, (Hydrophyllaeae).
193. „ *viscida* blå 10 5
Vacker infattningsväxt.
- Gilia**, (Polemoniaceae).
194. „ *tricolor* alba hvit 5 5
195. „ „ *rosea* röd 5 5
Mycket rikblommande små vackra växter.
- Godetia**, (Onagrarieae).
196. „ *rosea* alba Tom Thumb 10 5
197. „ *rubicunda splendens* röd 10 5
198. „ *The Bride* hvit m. rödt 10 5
199. „ *blandade färger* 10 5
Detta slägte hör till våra vackraste gruppväxter. Blommorna äro stora och vackra varierande i rött och hvitt med mörka fläckar.
- * **Gomphrena**, Klotamarant. (Amarantaceae).
200. „ *globosa carnea* — 10
201. „ „ *nana compacta* rubra — 10
Ganska välkända evighetsblommor passande till buketter. Som gruppväxter användas de äfven, men böra ej utplanteras förr än de blomma.
- Gypsophila**, Gipsblomster. (Caryophyllaeae).
202. „ *olegans* rosen 5 5
En liten fin, vacker kantväxt, hvars blommor äro förträffliga till buketter.
- Helianthus**, Solros eller solvändare. (Senecionideae).
203. „ *californicus* fl. pl. 10 5
- Helichrysum**, Evighetsblomster. (Senecionideae).
204. „ *brachteatum* album 20 5
205. „ „ *nanum atrosanguinem* 25 10
206. „ *monstrosum* blandadt — 10
207. „ „ *album* fl. pl. — 10
208. „ „ *purpureum* fl. pl. — 10
209. „ „ *nanum album* „ — 10
Dessa vackra eterner eller böra odlas i hvarje trädgård enär de icke allenast äro prydliga på grupper utan äfven såsom afskurna och
- No. Ort. P.n. öre. öre.
- torkade särdeles användbara i buketter under vintern. Fordra god jord och soligt läge.
- Iberis**, Slipkrage. (Cruciferae).
210. „ *amara*, hvit 5 5
211. „ *odorata*, hvit 5 5
212. „ *umbellata purpurea* purpurröd 10 5
213. „ „ *Dunetti*, mörk 10 5
- Impatiens Balsamina**.
Se sortimentblommor.
- Lavatera**, Poppelros. (Malvaceae).
214. „ *Trimestris* fl. albo hvit 10 5
215. „ „ fl. rubra röd 10 5
Här ganska stora och vackra blommor.
- * **Leptosiphon**, (Polemoniaceae).
216. „ *hybridus* — 10
Har ganska nätta blommor, fordrar god men ej för fet jord.
- Linum**. Lin eller Hör (Lineae).
217. „ *grandiflorum* rubrum . 10 5
- * **Lobelia**, (Lobeliaceae).
218. „ *Erinus compacta* alba — 10
219. „ „ *erecta* blå — 10
220. „ „ *Kaiser Wilhelm*, blå — 20
221. „ „ *speciosa*, mörkblå — 10
222. „ „ *blandadt* — 5
Dessa äro små vackra nära nog oombärliga blommor, isynnerhet som kantväxter, men kunna äfven planteras i krukor och blifva då mycket nätta.
- Lupinus**, Vargböna eller Lupin. (Papilionaceae).
223. „ *Hartwegii*, blå 5 5
224. „ *hybridus atrococcineus* 5 5
225. „ „ *insignis*, röd 5 5
226. „ *mutabilis* 5 5
227. „ *nanus* blå 10 5
228. „ „ fl. albo 10 5
Alla förträffliga grupp- och rabattväxter.
- Malope**, Praktmalva. (Malvaceae).
229. „ *grandiflora* alba 5 5
230. „ „ *purpurea* 5 5
- * **Matricaria**, Sötblomster. (Senecionideae).
231. „ *eximea* fl. pl. 20 10
Utmärkt vacker, blommorna blifva stora, hvita, mycket dubbla, är förträfflig i grupper.
- * **Mesembryanthemum**, Isplanta. (Ficoideae).
232. „ *crystallinum* 10 5
Är en förträfflig lågväxande kantväxt med lysande blommor, hvilka dock ej slå ut, utan då solen skiner på dem, man bör därför plantera dem på solrika ställen.
- * **Mimulus**, Muskus- eller Gyckelblomster. (Scrophulariaceae).
233. „ *tigrinus* (pardinus) — 10
Med vackra blommor väl passande till mindre grupper.

N:o.	Ort. öre.	P.n. öre.	N:o.	Ort. öre.	P.n. öre.
* Tagetes , Sammetsblomma. (Composita).			280. Verbena , hybrida med hvitt öga. — 15		
271.	„	erecta fl. pl. 15 5	281.	„	„ coccinea, röd — 15
272.	„	patula nana pl. 15 5	282.	„	„ coerulea, blå — 10
273.	„	„ striata „ 15 5	Verbenerna äro, och det med rätta, mycket omtyckta. Deras lysande blommor i förening med förmågan att genom förgrening betäcka hela den grupp, på hvilken de äro planterade aldeles som en matta bidrager i högsta grad dertill. Man kan ej vara säker på att få några bestämda färger vid frösädd, ty de variera ofantligt. Derför om man vill bibehålla någon färg bör det ske genom sticklingar.		
274.	„	„ signata pumila 25 5	Viola.		
De två sistnämnda äro utomordentligt vackra gruppväxter. Alla äro rikblommiga och tack- samma.			Se två- och fleråriga blomsterväxter.		
* Tropæolum , Krasse. (Tro- pæoleæ).			* Xeranthemum , Pappers- blomster (Cynarææ).		
275.	„	majus nanum atrococci- neum 5 5	283.	„	annuum fl. pl. album — 10
276.	„	„ „ „ King of Tom Thumb 15 5	284.	„	„ „ „ purpureum — 10
277.	„	„ „ „ Theodore 15 5	Ganska vackra Immorteller, hvilka blommor erhålla en högre färg om de doppas i vatten blandadt med litet svafvelsyra.		
Öfriga sorter, se Slingerväxter. Tropæolumarterna äro lättodlade, ganska vackra kantväxter, hvilka under sommaren framstråla otaligt många lysande blommor.			* Zinnia , (Senecionidææ).		
Tunica , Klippneglika (Caryo- phyllaceæ).			285.	„	Darwini fl. pl. — 20
278.	„	saxifraga 10 5	286.	„	elegans, alba, hvit 40 10
En 6—8 tum hög, mycket grenig växt, med smala syllika blad, samt små hvita, men yter- st talrika blommor, hvilka framkomma ofaf- brutet fr. Maj till September. Trifves i mager stenbunden jord, bäst på öppna sollika platser.			287.	„	„ fl. pl., blandadt — 10
Verbena , Jernört (Verbena- ceæ).			288.	„	pumila coccinea pl. — 15
279.	„	hybrida I qual., blandadt — 15	289.	„	Haazeana — 10

Frö till Två- och Fleråriga (Bienna och Perenna) Blomsterväxter.

För de blomstervänner, som ej hafva tillräcklig tid att egna sina blommor och grupper, torde fleråriga växter vara de förnämsta ty de sköta sig nära nog sjelfva; äfven finnes det bland dem ganska många verkligt praktfulla plantor. Aldeles utan tillsyn får man naturligtvis dock ej lemna dem, ty hvart 3:dje eller 4:de år böra de omplanteras, hvarvid man genom delning förökar de sorter, utaf hvilka man önskar hafva flera exemplar.

De med † betecknade äro tvååriga, de öfriga fleråriga.

N:r.	Ort. öre.	P.n. öre.	N:r.	Ort. öre.	P.n. öre.
Agrostemma , Åkerkrans eller Klint (Caryophyllææ).			Aquilegia , Akeleja (Ranun- culaceæ).		
290.	„	coronaria, Student-Nej- lika 10 5	294.	„	hybrida lucida brunaktig med gult — 10
291.	„	„ atrosanguinea 15 5	295.	„	pulchella, mörkblå med hvitt — 10
Präktiga grupp- och rabattväxter, skyddas mot frost och fuktighet.			296.	„	stellata fl. pl. — 10
Althea , Stockros (Malvacææ).			297.	„	Vervaeana fol., var., brokbladig — 10
292.	„	rosea fl. pl., blandade färger — 20	Dessa äro alla ganska vackra och härdiga så att de kunna stå sig utan betäckning under vintern.		
293.	„	„ „ „ guldfärgad — 20			
Stockrosen är en utaf Trädgårdens förnäm- sta prydnader.					

- N:o. Ort. P:n. öre.
- † **Campanula, Klockblomster**
(Campanulaceæ).
298. „ „ Medium fl. albo, hvit . . . — 5
299. „ „ pyramidalis, blå . . . — 10
300. „ „ „ fl. albo, hvit . . . — 10
- Campanula medium är praktfull på grupper men kan äfven odlas i kruka. C. pyramidalis är, om den väl behandlas, en af våra bättre praktblommor och borde odlas mera än hvad nu förhållandet är. Om den odlas i kruka, hvilket är det bästa, bör den i mån af behof erhålla större sådan. Jorden bör vara lös och fet. Mycket vatten och stundom gödselvattnet är välgörande, under sommaren skall den stå på en öppen plats och under vintern i en frostfri ej allt för fuktig lokal.
- Delphinium, Riddarsporre**
(Ranunculaceæ).
301. „ „ Ajacis fl. pl., blandadt . . . 10 5
302. „ „ „ Hyacintheflora . . . 15 5
303. „ „ „ ranunculiflora . . . 10 5
304. „ „ „ Löfkoj-Riddarsporre . . . 15 5
305. „ „ „ formosum . . . — 10
306. „ „ „ perenne hybridum . . . 15 5
- Dessa praktfulla växter äro användbara på många sätt: på grupper, rabatter, enstaka samt i kanten på buskage m. m. D. formosum är synnerligen praktfull.
- Dianthus, Nejlika** (Caryophyllæ).
307. „ „ barbatus 10 5
308. „ „ „ fl. pl. — 10
309. „ „ caryophyllus fl. pl. I rang — 25
310. „ „ „ semperflorens fl. pl. I rang, Remontant-Nejlika — 50
311. „ „ dubbla, brokiga Trädgårds-Nejlika — 25
312. „ „ „ Chinensis fl. pl. 30 10
313. „ „ „ imperialis „ 20 10
314. „ „ Heddwigi, praktfulla färger — 10
315. „ „ „ diadematus fl. pl. — 10
316. „ „ „ „ hybridus „ — 10
317. „ „ „ „ laciniatus 20 5
318. „ „ „ „ plumarius 20 5
- Odlas på många sätt och äro alltid prydliga. En del äro förträffliga i grupper andra åter på rabatter.
- Digitalis, Fingerborgsblomster** (Scrophulariaceæ).
319. „ „ „ gloxiniflora — 5
- Eryngium, Manskraft** (Umbelliferæ).
320. „ „ „ planum 15 5
- En blå vacker blomma mycket dekorativ, t. ex. på stenpartier.
- Geum Nejlikrot** (Rosaceæ).
321. „ „ „ chilense, vacker röd . . . 25 10
322. „ „ „ „ coccineum atrosanguineum fl. pl. — 15
- Vackra rabattväxter; för att erhålla praktfulla exemplar, kan man plantera dem i kru-

- N:o. Ort. P:n. öre.
- kor och öfvervintra dem frostfritt, samt på våren plantera ut dem, då de utveckla en enorm blomsterrikedom.
- Gypsophila, Gipsblomster**
(Caryophyllæ).
223. „ „ „ paniculata 10 5
- Utmärkt fin med små hvita, talrika blommor, särdeles användbar till buketter. De kunna äfven torkas och användas under vintern.
- Helleborus, nysrot** (Ranunculaceæ).
324. „ „ „ nigra — 10
- Denna såväl vackra som intressanta växt, trives förträffligt i hvarje god humusrik jord, helst på skuggiga men ej för fuktiga ställen. Blommor ofta i Januari, Februari och Mars, stundom under snön. Blommorna äro stora och hvita, mycket vackra. Förökningen utaf densamma sker dels genom delning och dels genom frö.
- † **Hesperis, nattviol** (Cruciferae).
325. „ „ „ matronalis — 5
326. „ „ „ „ tristis, väluktande — 5
- Hyacinthus, Hyacint** (Liliaceæ).
327. „ „ „ „ candicans 25 10
- Denna förträffliga växt är mycket litet odlad, fast det kan ske med endast ringa besvär. De hvita, vackra blommorna på höga stänglar gör den utomordentligt praktfull.
- Lipinus, Lupin** (Leguminosæ).
328. „ „ „ polyphyllus 5 5
- Lychnis, Student-Nejlika** eller tjärblomster (Caryophyllæ).
329. „ „ „ „ chalcidonica — 5
330. „ „ „ „ Haageana — 10
331. „ „ „ „ Sieboldi, hvit — 30
- Vackra grupp- och rabattväxter.
- † **Myosotis, förgätmigej**
(Boraginæ).
332. „ „ „ „ alpestris, blå — 10
333. „ „ „ „ „ fl. albo, hvit — 10
334. „ „ „ „ „ azorica, vacker, mörkblå — 40
- Förgätmigej torde vara så väl känd att något särskildt om den ej behöfver nämnas.
- Onopordon, Ulltistel** (Compositæ).
335. „ „ „ „ „ tauricum 10 5
- Mycket högväxande med stora blad, särdeles dekorativ på större gräsplaner, i parker eller dylikt.
- Pentstemon, (Scrophularinæ).**
336. „ „ „ „ „ atropurpureus — 5
337. „ „ „ „ „ Digitalis — 5
- Dessa måste öfvervintras frostfritt och utplanteras på våren.
- Potentilla, Femfingerört** (Rosaceæ).
338. „ „ „ „ „ hybrida fl. pl. — 25
- En verklig prydnadsväxt som blommor så väl vackert som rikt.

Nr. Ort. P.n.
Öre Öre.
Vigandia, (Convolvulaceæ).
410. „ caracasana — 10
Ofantligt storbladig, med mörka, sträff ludna blad. Fröet är mycket fint, hvarför det bör säs i kruka och derefter omskolas, sedermera utplanteras på grupper, der de förträffligt pryda sin plats.

Zea, Majs. (Gramineæ).

411. „ Caragua Jätte Mais 5 5
412. „ Japonica fol. var. 5 5
Användes isynnerhet i större grupper, men kunna äfven, åtminstone den senare förekomma i smärre grupper. De böra säs temligen tidigt i bänk och utplanteras, efter att förut hafva blifvit härdade, såväl för solen som fria luften, i början af Juni.

Frö till prydnadsgräs.

Andropogon (Grawineæ).

413. „ argenteum 20 5
Har silfverhvita blad.

Briza, Darrgräs.

414. „ maxima 10 5
Användbar till buketter.

Coix, Tårgräs.

415. „ Lacryme 10 5
Ett vackert och intressant gräs.

Eulalia.

416. „ Japonica — 10
Ett utomordentligt vackert gräs, passande såväl till odling i kruka som till grupper.

Gymnotrix.

417. „ Japonica — 10
418. „ latifolia — 10

Utmärkt dekorativa gräs, liksom föregående passande såväl i kruka som på grupp.

Gynnerium.

219. „ argenteum 30 5
Ett utaf våra praktfullaste gräs till grupper, öfvervintras i kruka frostfritt.

Stipa, Fjädergräs.

Nr. Ort. P.n.
Öre Öre.
420. **Stipa pennata — 10**
Vackert till buketter öfvervintras på kalljord.

Frö till Slingerväxter.

Aristolochia, Pipblomster.
(Aristolochiaceæ).

421. „ altissima — 20
Varmhusplanta.

Colampelis, (Bignoniaceæ).

422. „ scaber 50 10
Ganska fin kallhusväxt, passande till amplar.

Cobæa, (Bignoniaceæ.)

423. „ scandens fl. albo — 30
Har stora vackra blommor och långa rankor.

Ipomoea, Blomman för dagen
(Convolvulaceæ).

424. „ purpurea 10 5

Lathyrus, Luktört (Legumi-
noceæ.

425. „ odoratus 5 —

Maurandia, (Schrophulariaceæ).

426. „ anthirrhinifolia — 15
Särdeles vacker.

Thunbergia, (Acanthaceæ).

427. „ alata gul med svart öga — 10

428. „ aurantiaca, guldgul med
mörkt öga — 20

Tvenne små nätta slingerväxter, med ganska stora utomordentligt fina blommor, som en längre tid uppträda efter hvarandra.

Tropæolum. Krasse (Tropæ-
oleæ).

429. „ majus blandadt 5 —

430. „ „ von Moltke 5 —

431. „ Lobbianum Kronprinz von
Preussen, blodröd 20 10

432. „ Lobb. Lilli Schmid 20 10

433. „ „ Napoleon III 20 10

434. „ „ Queen Victoria 20 10

Frö till Krukväxter.

Nr. Ort. P.n.
Öre Öre.
Acacia, (Mimoseæ).

435. „ dealbata 40 10

436. „ Lophanta 15 10
Präktiga finbladiga krukväxter.

Ardenocarpus, (Papillonaceæ).

437. „ frankenioides — 20
Vacker, snabbt växande med fina blad och guldgula doftande blommor.

Begonia (Begoniaceæ).

438. „ boliviensis — 30

439. „ Firefly — 30

440. „ Froebeli — 20

441. „ Pearcei — 25

442. „ Sedeni hybrida — 40

Utmärkta varmväxter med talrika vackra blommor.

Nr. Ort. P.n.
Öre Öre.
Calecolaria, Toffelblomster
(Scrophulariaceæ).

443. „ hybrida, punkterade sor-

ter i praktfulla färger — 30

444. „ „ enfärgade — 25

445. „ rugosa, små vackra blr — 50

446. „ scabiosæfolia gul — 10

Den sistnämde är utmärkt såsom grupp- och rabattväxt. C. rugosa är buskartad och kan planteras ut under sommaren. De öfriga odlas endast i kruka.

Cineraria, (Senecionideæ).

447. „ hybrida I qval. — 25

448. „ „ dverg I „ — 25

Cinerarierna äro väl kända ganska vackra väx-

N:o. Ort. P:n
 öre. öre.
 ter, hvilka odlade i kruka, under vintern blifva utmärkta prydnader för växthus o. boningsrum.

Convolvulus, (Convolvulaceæ).

449. „ mauritanicus — 10

Har vackra blå blommor, passar utmärkt till amplar och plantering på fritt land.

Gloxinia, (Gesneriaceæ).

450. „ hybrida, blandadt — 30

451. „ „ crassifol. grandif. pen-
 dula — 30

452. „ „ crassifol. grandif. bl. — 25

Dessa bilda stora rotknolar hvilka under vintern förvaras torra. De blomma med stora klocklika blommor, fordra en jemn temperatur af plus 15—20 gr. och ganska fuktig luft samt skugga.

Grevillea, (Proteaceæ).

453. „ robusta — 25

Jacaranda, (Leguminosæ).

454. „ mimosæfolia — 50

N:o. Ort. P:n
 öre. öre.
 hvars bark lemnar den bekanta jacaranda-färgen.

Lantana, (Verbenaceæ).

455. „ hybrida 25 10

Synnerligen utmärkt för grupp, öfvervintrar i plus 8—10 gr. C.

Lobelia, (Lobeliaceæ).

456. „ fulgens Queen Victoria — 20

Mörkröda blad och skarlakansröda blommor. Förträfflig till grupper.

Mimosa, (Mimosæ).

457. „ pudica 25 10

Är utomordentligt finkänslig så att bladen vid minsta beröring falla tillsammans, men rätta sig snart åter.

Torenia, (Personatæ).

458. „ Fournierii — 30

Vacker och rikblommig.

Dekorative Bladväxter

till grupper och infattningar.

Som bladväxter numera intaga ett framstående rum i våra prydnadsplanteringar, finnes här ett ganska rikt urval att tillgå, dels i kruka, dels omskolade i bänk, hvaraf expedieras under Maj och Juni månader till nedanstående priser.

	Kr.	öre.
Achyranthus , acuminata, pr 12 st.	2	—
„ Lindeni, „ 12 „	2	—
„ Werschaffelti „ 12 „	2	—
Agave americana från 2 till 10 kr. pr st.		
Althernantera , 12 st.	2	—
Alyseum maritimum, „ 12 „	2	—
Aralia Sieboldi fr. 2 t. 4 kr.	—	—
Artemisia argentea, pr 12 „	2	—
„ gracilis, „ 12 „	—	50
Canna , div. praktsorter „ 12 „	3	—
Cannabis gigantea, jättehampa, pr 12 st.	2	—
Centaurea candidissima „ 12 „	3	—
Chrysantemum sensation „ 12 „	2	—
Cineraria candidissima „ 12 „	2	—
„ maritima, „ 12 „	2	—
Cuphea platycentra, „ 12 „	2	50
Dracaena indivisa från 2 till 5 kr. pr st.		
Gladiolus gandavensis pr 12 st.	2	50

Ytterst lysande och praktfull i grupper.

	Kr.	öre.
Gnaphalium lanatum, pr 12 st.	3	—
„ mineatum, „ 12 „	3	—
Lobelia fulgens, „ 12 „	2	—
Mentha officinalis fol. var. „ 12 „	2	—
Mesembryanthemum , cordifolium, pr 12 st.	3	—
Perilla nankinensis, „ 12 „	—	25
Pyrethrum parth. aureum „ 12 „	—	25
Med gula blad och hvita blommor, passande till låga infattningar.		
Ricinus major, flera sort. pr 12 st.	2	50
Salvia officinalis tricolor „ 12 „	2	—
Santolina chamocyparissus, „ 12 „	2	25
Sedum carneum, „ 12 „	2	—
Solanum argenteum, „ 12 „	3	—
„ atropurpureum, „ 12 „	3	—
„ laciniatum, „ 12 „	3	—
„ Lycopericium „ 12 „	1	—
„ monotocum „ 12 „	3	—
„ marginatum, „ 12 „	1	—
„ Melongena, „ 12 „	1	—
„ robustum, „ 12 „	2	—

	Kr. öre.		Kr. öre.
Thymus citriodorus fol. var. pr	12 st. 150	Wigandia , div. sorter, pr 12 st.	3 --
En utmärkt vacker, vällyktande, flerårig, låg växt passande till infattningar.		Zea Caragua , majs,	,, 12 ,, 250
		,, japonica fol. var.,	,, 12 ,, 250

Äfven finnes här ett rikt urval af ettåriga, kraftiga, omskolade blomsterplantor, hvaraf expedieras under Juni månad till billiga priser.

Krukväxter.

Följande krukväxter finnas att ständigt tillgå.

	Pr st. Kr. öre.		Pr st. Kr. öre.
Acacia lophanta , fr. 50 öre	1 --	Fuchsia div. sorter, fr. 25 ö.	1 --
Acerus japonicus , ,, 50 ,,	1 --	,, ,, ,, stamformiga. 2 kr.	3 --
Abutilon Thompsoni ,, 50 ,,	1 --	,, procumbens, vacker slingerväxt, från 50 öre	1 --
Achinensis , div. sorter ,, 50 ,,	1 --	Gloxinea hybrida i div. praktsorter, från 50 öre	2 --
Adiantum ,, ,, 50 ,,	1 --	Hedera algeriensis, storbladig murgröna	1 --
Agave americana ,, 5 kr	10 --	Heliotropium Reine d'hiver från 25 öre	-- 75
,, fol. var. ,, 2 ,,	10 --	Hydrangea hortensis, fr. 50 ,,	1 --
Aralia Sieboldi ,, 1,50	4 --	Hotela japonica, ,, 50 ,,	-- 75
Aucuba japonica ,, 1 kr.	5 --	Isolepis gracilis , fin gräsart fr. 50 ö.	-- 75
Azalea indica ,, 1,50	2 --	Libonia floribunda, från 50 öre	-- 75
Begonia boliviensis , pr 12 st. 5 kr.	-- 75	Maranta zebrina, bladväxt med sammetslika gröna och brunteknade blad. från 75 öre	2 --
,, Dreggel, ,, 12 ,, 5 ,,	-- 75	Medeola asparagoides, utmärkt vacker ampelväxt, från 50 öre	1 --
,, incarnata, fr. 1 ,,	2 --	Melaleuca hypericifolia ,, 50 ,,	-- 75
,, Weltoniensis pr 12 st. 5 ,,	-- 75	Mikania seniceoides, hastigt växande slingerväxt, från 50 öre	-- 75
,, Rex, i många färg. fr. 50 ö.	2 --	Mitraria coccinea, ,, 50 ,,	1 50
Cissus discolor (rankväxt) fr. 1 kr.	1 50	Myrtus communis, ,, 50 ,,	1 --
Calla æthiopica , ,, 1 ,,	2 --	,, compacta, ,, 50 ,,	1 --
Camelia japonica , ,, 3 ,,	4 --	Pelargonium Scarlet i div. sort.	
Cineraria hybrida, ,, 75 ö.	1 --	,, ,, enkla, fr. 25 öre	-- 50
Coleus ,, div. sorter ,, 50 ,,	-- 75	,, dubbla ,, 25 ,,	-- 75
Curculigo recurvata , ,, 1,50	3 --	,, ,, diverse sorter, såsom:	
Stättlig bladväxt.		Chæmerops , <i>Lantania bourbonica</i> med flera, från 3 kr.	6 --
Cyperus alternifolius , ,, 1 kr.	2 --	Philodendron pertusum, praktfull bladväxt, fr. 4 kr.	5 --
Chrysanthemum indicum , ,, 50 ö.	1 --	Primula chinensis fimbriata flor. alba fr. 50 ö.	-- 75
Cyclamen persicum , ,, 1 kr.	1 --	,, ,, ,, flor alba plen fr. 75 ö.	1 --
Diosma alba, ,, 50 ö.	1 --	,, ,, ,, flor. carmo-sina splendens, från 50 öre	75
Dracaena congesta , ,, 1 kr.	3 --	Rosor i kruka.	
Stättlig prydnadsväxt för boningsrum.		Rosa Hermosa ,, 50 ,,	1 50
Dracaena indivisa , fr. 1 kr.	5 --	Remontantrosor i div. sorter, från 1 kr.	2 --
,, regedifolia, ,, 1 ,,	3 --		
,, rubra, ,, 1 ,,	3 --		
Eucalyptus globulus , feberskyddsträdet, från 25 öre	-- 50		
Eugenia myrtifolia , ,, 50 ,,	2 --		
Epiphyllum truncatum med 1 fots stammar från 1 kr.	1 50		
Evonymus japonicus , ,, 50 öre	2 --		
,, fol. var. ,, 50 ,,	2 --		
,, radicans, ,, 50 ,,	1 --		
Eupatorium ligustrinum fr. 1 kr.	2 --		
Fabiana imbricata , från 50 öre	-- 75		
Ficus elastica , gummiträdet, från 2 kr.	4 --		

	Pr st.		Pr st.
	Kr. öre.		Kr. öre.
Sanchezia nobilis,	från 1 kr. 3 —	Pteris cretica alba lineata	fr. 50 ö. 1 —
Saxifraga sarmentosa,	omtyckt	„ serrulata,	„ 50 „ 1 —
ampelväxt, fr	25 öre — 50	Valotta purpurea,	„ 75 „ 1 —
Selaginella brasiliensis	„ 25 „ — 50	Veronica decusata,	„ 50 „ — 75
„ cuspidata,	„ 25 „ — 50	„ myrtifolia,	„ 50 „ — 75
„ dentienlata,	„ 25 „ — 50	„ salicifolia,	„ 50 „ — 75
Tradescantia zebrina,	vacker am-	Viburnum tinus,	„ 50 „ 3 —
pelväxt med gråbruna blad		Vinca major,	„ 50 „ 1 —
från 25 öre	1 —	„ „ fol. var.,	„ 50 „ 1 —
Pasarina filiformus.	„ 1 kr. 3 —	Yuca parlamentier,	„ 1 kr. 2 —

Pr. n.	Kr. n.	Pr. n.	Kr. n.
1	1	1	1
2	2	2	2
3	3	3	3
4	4	4	4
5	5	5	5
6	6	6	6
7	7	7	7
8	8	8	8
9	9	9	9
10	10	10	10
11	11	11	11
12	12	12	12
13	13	13	13
14	14	14	14
15	15	15	15
16	16	16	16
17	17	17	17
18	18	18	18
19	19	19	19
20	20	20	20
21	21	21	21
22	22	22	22
23	23	23	23
24	24	24	24
25	25	25	25
26	26	26	26
27	27	27	27
28	28	28	28
29	29	29	29
30	30	30	30
31	31	31	31
32	32	32	32
33	33	33	33
34	34	34	34
35	35	35	35
36	36	36	36
37	37	37	37
38	38	38	38
39	39	39	39
40	40	40	40
41	41	41	41
42	42	42	42
43	43	43	43
44	44	44	44
45	45	45	45
46	46	46	46
47	47	47	47
48	48	48	48
49	49	49	49
50	50	50	50
51	51	51	51
52	52	52	52
53	53	53	53
54	54	54	54
55	55	55	55
56	56	56	56
57	57	57	57
58	58	58	58
59	59	59	59
60	60	60	60
61	61	61	61
62	62	62	62
63	63	63	63
64	64	64	64
65	65	65	65
66	66	66	66
67	67	67	67
68	68	68	68
69	69	69	69
70	70	70	70
71	71	71	71
72	72	72	72
73	73	73	73
74	74	74	74
75	75	75	75
76	76	76	76
77	77	77	77
78	78	78	78
79	79	79	79
80	80	80	80
81	81	81	81
82	82	82	82
83	83	83	83
84	84	84	84
85	85	85	85
86	86	86	86
87	87	87	87
88	88	88	88
89	89	89	89
90	90	90	90
91	91	91	91
92	92	92	92
93	93	93	93
94	94	94	94
95	95	95	95
96	96	96	96
97	97	97	97
98	98	98	98
99	99	99	99
100	100	100	100

ANDRA AFDELNINGEN.

INNEHÅLL:

	Sid.
Fruktträd	3.
Dvergfruktträd	4.
Ympqvistar	4.
Vinrankor	4.
Bärbuskar	4.
Trädgårdssmultron	5.
Köksväxtplantor	5.
Allé-träd	5.
Häckplantor	6.
Rankväxter	6.
Törnrosor	7.
Träd och buskar	7.
Sortiment af Träd och Buskar	10.
Fleråriga örtartade prydnadsväxter	11.
Dahlier eller Georginer	12.



Andra Afdelningen.

Fruktträd.

Efterföljande fruktsorter äro de erkänt bästa och för vårt klimat de fördelaktigaste, samt i Svenska Pomologien de mest rekommenderade till allmän odling.

		Pr st.
		Kr. Öre.
Äppleträd , stamformiga	från 1 kr. 25 öre till	1 50
„ lågstammiga	„ 1 kr.	„ 1 25
„ pyramidformiga	„ 1 „	„ 1 25
Alexander, h.	Postof (Grågylling), v.	
Astrakan, hvit, s.	Princessäpple, v.	
„ röd, h.	Ribston, v.	
Borgherreäpple (Bullerhus), h.	Rosenhäger, svensk, v.	
Danzigäpple, h.	Skarlakansparmän (Olands Kungsäpple, v.	
Dufäpple, v.	Spanskt renettäpple (Kalmar-glasäpple), v.	
Gravensteiner, v.	Stenbergsäpple, h.	
Guldrenett, v.	Stenkyrkeäpple, h.	
Guldparmän, v.	Säfstaholmsäpple, s.	
Hampus, s.	Virginskt rosenäpple, (Hvitgylling), s.	
Josephiner, v.	Åkeröglasäpple, v.	
Jungfruäpple, h.	Årsäpple, v.	
Kafvelåsäpple (Portäpple), h.		
Kaniker (Hösthampus), h.		
Mecklenburger kantäpple, v.		
Melonäpple, v.		
Päronträd , stamformiga	från 1 kr. 25 öre till	1 50
„ lågstammiga	„ 1 „	„ 1 25
„ pyramidformiga	„ 1 „	„ 1 25
Augustipäron, s.	Grenna rödpäron, h.	
Beurre, gris (grå höstmörpäron), h.	Gråpäron, h.	
Bergamott, sommar-, s.	Hofstapäron, h.	
„ höst eller s. k. vinter, v.	Merodes-päron (Double Philipper), h.	
„ Gansels, h.	Napoleonspäron, v.	
Doyenne, h.	Neris, v.	
Diel, h.	Sockerpäron, s.	
Epargne (Sparbirne), h.	Stenbergs kärnlösa höstpäron, h.	
Fulleröpäron, s.	Williams, h.	
Fikonpäron, h.		

s betyder sommarfrukt, h höstfrukt, v. vinterfrukt.

Pr st.
Kr. Öre.

Hallon, Merveille des quatre saisons	} pr 100 st. 10 kr. . . — 15
„ Belle de Fontenay, röda . . .	
„ Paragon, röda . . .	
„ Charter's Prolific, röda . . .	
„ Magnum bonum, „ . . .	

Trädgårdssmultron.

Härvarande sortiment omfattar endast ett urval af de i odling varande bästa sorter. Tjenligaste tiden för deras plantering är sednare delen af maj, samt första delen af juni månad.

	Pr st. Kr. Öre.		Pr st. Kr. Öre.
Ananas perpetuel pr 100	st. 6 kr. — 10	Premises de Bag-	
Goliath	100 „ 6 „ — 10	nolet	pr 100 st. 6 kr. — 10
Globe	100 „ 3 „ — 6	Progres	100 „ 3 „ — 5
Mammouth	100 „ 3 „ — 6	Princess Royal of	
Marquise de La-		England	100 „ 5 „ — 8
tour Maubourg	100 „ 4 „ — 6	Sir Harryl	100 „ 6 „ — 10
Månadssmultron	100 „ 3 „ — 5	White pineapple. „	100 „ 6 „ — 10
Oskar	100 „ 5 „ — 8	Wizard of the	
Prince imperial	100 „ 3 „ — 5	North	100 „ 5 „ — 8

Då sorterna af rekvirenten icke bestämmas, lemnas:

100 st. smultronplanter i 12 sorter med namn för 5 kr.	
100 „ „ i 6 „ „ „ „ „ „ 4 „	50 öre.
50 „ „ i 12 „ „ „ „ „ „ 3 „	
50 „ „ i 6 „ „ „ „ „ „ 2 „	50 „

Köksväxtplanter.

Sparrisplanter, amerikansk jätte-, 3 års pr 100 st.	2 kr. 50 öre.
„ „ „ 2 „ „ 100 „	2 „
„ Conovers Colossal 3 „ „ 100 „	3 „
„ „ „ 2 „ „ 100 „	2 „ 50 „
„ Erfurter, jätte- 3 „ „ 100 „	2 „ 50 „
„ „ „ 2 „ „ 100 „	2 „
Matrabarber, Prins Albert, enkla ögon	pr st. 20 „
„ Victoria, enkla ögon	„ „ 25 „

Dessa rabarbersorter äro de största och bästa af alla de i odling varande; de kunna icke fortplantas äkta genom frö.

Matrabarber, af frö, kraftiga planter pr 10 st.	1 kr., pr st. 15 öre.
Gräslök	pr torfva 20 „

Alléträd.

	Pr st. Kr. Öre.		Pr st. Kr. Öre.
Almar, stamformiga fr. 75 öre till	1 —	Lindar, stamformiga fr.	2 kr. till 3 —
Askar, „ „ 75 „ „	1 —	Oxlar, „ „	50 öre „ 1 —
Björkar, „ „ 50 „ „	— 75	Canadapopplar „ „	50 „ „ — 75
Hästkastanier „ „ 80 „ „	1 —	Lagerpopplar „ „	50 „ „ — 75
Lönnar „ „ 75 „ „	1 —	Pyramid „ „	50 „ „ — 75

	Pr st. Kr. öre.		Pr st. Kr. öre.
Pyramidalmar, stamf. fr. 75 öre till	1 —	Silfverpopplar stamf. fr. 75 öre till	1 —
Rönnar	50 „ „ — 75	Sykomorlönnar „ „ 75 „ „	1 —

Häckplantor.

Häckar af löfträd och buskar afsedda att bilda stängsel, planteras med $\frac{1}{2}$ fots, och af gran med $\frac{3}{4}$ fots afstånd emellan plantorna, samt alltid i enkel rad. Sådana häckar som afses till skydd mot blåst eller för att dölja vanprydliga föremål kunna deremot planteras glesare.

Alm, buskformiga,	pr 100 st. från	4 kr. till 12 kr.,	pr st. 15 öre.
„ 2-årig,	„ 100 „	2 „	pr 1,000 st. 15 kr.
Avenbok, 4-års plantor,	„ 100 „	5 „	
Berberis, kraftiga, skolade plantor	pr 1,000 st.	20 kr.,	pr 100 st. 3 kr.
„ smärre	„ „	1,000 „ 15 „	„ 100 „ 2 „
Brakved, (Rhamnus Frangula)	„ 100 „	2 „	
Druffläder, större häckplanror,	pr 100 st.	5 kr.,	smärre pr 100 st. 3 kr.
Gran, 1—2 fot höga,	„ 100 „	5 „	„ 100 „ 3 „
Hagtorn (Cratægus Oxyacanta) 2-åriga	pr 1,000 st.	15 kr.,	pr 100 st. 2 kr.
„ kraftiga skolade plantor	pr 1 000 st.	20 kr.	pr 100 st. 2: 50.
Isop,	pr 100 st.	1 kr.	
Lindar, passande till bersåer,	pr 100 st.	35 kr.,	pr st. 50 öre.
Liguster, kraftiga plantor,	„ 100 „	3 „	smärre pr 100 st. 2 kr.
Lonicera, diverse sorter,	„ 100 „	4 „	
Sibiriskt ärtträd 3-årsplantor	„ 100 „	2: 50,	2-årsplantor pr 100 st. 2 kr.
Snöbärsbuskar (Symphoria racemosa),	pr 100 „	4 „	
Spiræa, diverse till prydnadshäckar passande sorter	„ 100 „	3 „	
Pilplantor af diverse sorter tjenliga till skyddshäckar, 2-års,	pr 100 st.	3 kr.,	1-års, pr 100 st. 2 kr.

Rankväxter.

Till beklädande af verandor, murar, väggar, plank o. d.	Pr st. Kr. Öre.
<i>Aristolochia Siph</i> o, anses kunna uppnå en höjd af 30 fot .	1 —
Fasanbuske (<i>Lysium barbarum</i>)	pr 10 st. 1 kr. — 15
Hundrofva (<i>Bryonia alba</i>)	„ 10 „ 2 „ — 25
„ med röda bär, (<i>Bryonia dioica</i>)	— 40
Jungfruvin (<i>Ampelopsis</i>)	pr 10 st. 2 kr. — 25
Kaprifolium, svensk, (<i>Lonicera Periclymenum</i>),	„ 10 „ 2 „ — 25
„ vanlig, („ <i>Caprifolium</i>)	„ 10 „ 2 „ — 25
Murgrön (<i>Hedera Helix</i>).	„ 10 „ 2 „ — 25
Skogsrefva, se <i>Clematis</i>	— —
Vinda (<i>Calystegia sepium roseum</i>)	pr 10 st. 1 kr. — 20
Örtartad har stora röda enkla blommor; uppnår en höjd af 8—10 fot.	

Törnrosor.

	Pr st. Kr. Öre.
Buskformiga, härdiga, rotäkta för fritt land.	
12 st. utmärkt vackra rotäkta frilandstörnrosor i 12 sorter med namn för 5 kr.	— 50
100 „ törnrosor i blandade sorter utan namn för 20 kr., pr 12 st. 3 kr.	— 25
Klångrosor , <i>Rosa capreolata carnea pleno</i> , köttfärgad	— 75
„ „ „ <i>flor alba pleno</i> , hvit	— 75
Törnrosor som blomma under hela sommaren	— —

(Remonterande Törnrosor.)

Dels rotäkta, dels lågt förädlade, buskformiga från 1 kr.	1 50
---	------

Stamrosor

i diverse utmärkt vackra sorter, af 3—5 fots höjd fr. 1,50 till	2 50
---	------

Träd och Buskar

för Trädgårds- och Parkanläggningar.

	Pr st Kr. öre.		Pr st. Kr. öre.
<i>Acer</i> , lönn.		<i>Berberis vulgaris fol. purp.</i> , blod-	
„ <i>campestre</i> , naverlönn fr. 25 ö.	— 50	berberis	— 50
„ <i>Negundo</i> , askbladig „ 25 „	— 50	<i>Betula</i> , björk.	
„ <i>pictum</i> „ 25 „ 1 —	1 —	„ <i>alba</i> . . . från 25 öre till	— 75
„ <i>platanoides</i> , vanlig		„ <i>atropurpurea</i> , blod-	
lönn „ 25 „ 1 —	1 —	björk	2 —
„ <i>Pseudoplatanus</i> sykomor		<i>Buxus</i> , buxboum.	
lönn „ 50 „ 1 —	1 —	„ <i>sempervirens</i>	— 25
„ „ <i>fol. variegatis</i> ,		„ <i>suffruticosa</i> till infattning	
vacker, brok-		pr 100 5 kr. — 10	
bladig „ 1 kr. 1 50	1 50	<i>Caragana</i> , ärtträd.	
„ „ „ <i>purpureus</i> . . . 50 ö.	1 —	„ <i>aboroscens</i>	— 20
„ <i>tataricum</i> , rysk lönn	— 50	„ „ se vidare häck-	
<i>Æsculus</i> , hästkastanie.		planter.	
„ <i>Hippocastanum</i> , vanlig		„ <i>frutescens</i>	— 50
kastanie, fr. 75 öre till	1 —	<i>Castanea vesca</i> , äkta kastanie	— 75
„ <i>lutea</i> med gula blommor	— 75	<i>Carpinus</i> , avenbok.	
„ <i>Pavia</i> „ röda „	— 75	„ <i>betulus</i> från 25 öre till	— 50
<i>Ailanthus</i> , gudaträd.		<i>Ceanothus americana</i>	— 25
„ <i>glandulosa</i>	— 25	<i>Clematis</i> , skogsstefva (rankväst).	
<i>Alnus</i> , al.		„ <i>viticella</i>	— 25
„ <i>incana</i> , gråal	— 50	„ „ <i>flor rubra</i>	— 25
<i>Amelanchier</i> , härmispel.		„ <i>Hindersoni</i>	— 40
„ <i>Botryapium</i>	— 25	„ <i>integrifolia</i>	— 40
<i>Amorpha fruticosa</i>	— 25	<i>Colutea</i> , blåsbuske.	
<i>Ampelopsis</i> , jungfruvin.		„ <i>aboroscens</i>	— 25
„ <i>Hederacea</i> (rankväxt) — 25	— 25	„ <i>cruenta</i>	— 25
<i>Amygdalus nana</i> , dvergmandel	— 25	<i>Cornus</i> , kornel.	
<i>Aristolochia Sipo</i> , (rankväxt)	1 —	„ <i>alba</i> , pr 100 st. 10 kr.	— 20
<i>Artemisia Abrotanum</i> , åbrodd	— 25	„ „ <i>fol. var.</i>	— 75
<i>Berberis vulgaris</i>	— 20	„ <i>mascula</i> , kornelkörs	— 25
„ „ se vidare häckplan-		„ <i>sanguinea</i>	— 25
tor.		„ <i>sibirica</i>	— 30

	Pr st. Kr. öre.		Pr st. Kr. öre.
<i>Populus laurifolia</i> , lagerpoppel fr.	25 öre till		
25 öre till	— 80	<i>Rubus suberectus</i> , åkerbärshallon .	— 25
„ <i>monolifera</i> . canadapoppel	från 25 öre till	<i>Salix</i> , pil, vide sälg.	
från 25 öre till	— 80	Obs. Af nedanstående storter	
„ <i>ontariensis</i> (<i>cordata</i>) från	25 öre till	kösta 1-års plantor 10 öre: 2-års	
25 öre till	— 80	12 öre; och äldre buskar 15 öre	
„ <i>pyramidalis</i> , pyramidpop-	pel från 25 öre till	pr st.	
pel från 25 öre till	— 75	<i>Salix acutifolia</i> , svart tårpil.	
<i>Potentilla</i> , fingerörtsbuske.		„ <i>alba</i> , hvitpil.	
„ <i>fruticosa</i> , pr 10 st 2 kr.	— 25	„ „ <i>argentea</i> , silfverpil.	
<i>Prunus</i> , fogelbär, körsbär, plummon.		„ „ <i>vitellina</i> (<i>aurea</i>) guld-	
„ <i>acida flor. plen.</i> , dubbel-		„ pil.	
blommande surkörsbärs-		„ <i>daphnoides</i> .	
träd	1 —	„ <i>dasyclados</i> .	
„ <i>Avium</i> , fogelbär, sötbär.		„ <i>nigricans</i> .	
„ „ <i>flor. plen</i> , dubbel-		„ <i>purpurea</i> , röd korgpil.	
blommande fogelbärsträd	1 50	„ „ <i>Napoleonis</i> n. kry-	
„ <i>ceracifera</i> , körsbärsplom-		„ „ „ stamfor-	
mon	— 50	„ miga	1 50
Förtjenar uppmärksamhet så-		„ <i>rosmarinifolia</i> .	
som fruktbuske.		„ <i>viminalis</i> , vanlig korgpil.	
„ <i>Mahaleb</i> , stenweichsel . .	— 25	Då sorterna af köparen icke be-	
„ <i>Padus</i> , hägg, från 25 öre	— 50	stämmas lemnas af ofvanstående	
„ <i>serotina</i>	— 75	sorter:	
„ <i>triloba</i> med praktfulla röda		100 st. 2-års pilplantor i 10 sor-	
blommor	1 50	ter för 4 kr.	
„ <i>virginiana</i>	— 50	100 „ 1- „ „ i 10 sor-	
„ „ <i>acubaeifolia</i>	— 75	ter för 3 kr.	
<i>Ptelea</i> , läderträd, klöfverträd.		100 „ äldre buskar i diverse	
„ <i>trifoliata</i>	— 25	sorter för 6 kr.	
<i>Pyrus</i> , äpplen.		Sättqvistar af de för korgflät-	
„ <i>baccata</i>	— 75	ning o. d., lämpligaste arter pr	
„ <i>prunifolia</i> från 75 öre till	1 —	100 st. 1 kr., pr 1,000 st. 9 kr.	
„ <i>floribunda</i> „ 75 „ „	1 —	Sättqvistar levereras endast un-	
<i>Quercus</i> , ek.		der vintren från December till	
„ <i>Robur</i> , från 25 öre till	1 —	Mars.	
<i>Rhamnus</i> , <i>alpina</i>	— 75	<i>Sambucus</i> , fläder.	
„ <i>chatartica</i> , getapel	— 25	„ <i>nigra</i> , vanlig fläder	— 20
„ <i>Frangula</i> , brakved	— 20	„ „ <i>flor. plen.</i>	— 35
<i>Ribes</i> , krusbär, vinbär, mabär.		„ „ <i>fol. arg. var.</i>	— 35
„ <i>alpinum</i> , mabär	— 20	„ „ „ <i>laciniatis</i> , fik-	
„ <i>aureum</i> , amerikanska må-		bladig	— 30
bär	— 25	„ „ „ <i>luteis</i>	— 40
„ <i>Gordonianum</i>	— 30	„ <i>rotundifolia</i>	— 25
„ <i>nigra fol. argent.</i> var.	— 25	„ <i>semperflorens</i>	— 50
„ „ <i>aurea</i> „	— 25	„ <i>racemosa</i> , druffläder	— 20
„ <i>sanguineum</i>	— 30	<i>Sorbus</i> , rönn, oxel	
„ „ <i>atrosanguineum</i>	— 50	„ <i>Aria tomentosa</i>	— 75
„ „ <i>flor. plen.</i>	— 50	„ <i>Aucuparia</i> , rönn, fr. 25 ö.	— 75
<i>Robinia Pseudacacia</i>	— 75	„ <i>scandica</i> , oxel, „ 50 „	1 —
<i>Rosa pimpinellifolia</i>	— 25	<i>Spiraea alba</i> .	
„ <i>mbiginosa</i>	— 25	„ <i>ariefolia</i> , praktfull	— 50
„ <i>rubrifolia</i> med röda löf	— 25	„ <i>callosa</i>	— 25
<i>Rubus</i> , hallon, björnbär.		„ „ <i>flor. alba</i> , låg	— 25
„ <i>odoratus</i> , lukthallon pr 10		„ <i>carpinifolia</i> (<i>latifolia</i>)	— 20
st. 1 kr. — 20		„ <i>Douglasii</i>	— 25

	Pr st. Kr. öre.		Pr st. Kr. öre.
<i>Spiraea opulifolia</i>	— 25	<i>Tilia parvifolia</i> , småbladig lind	2 —
” <i>salicifolia</i>	— 20	” <i>vulgaris</i> , vanlig eller s. k. holländsk lind fr. 2 kr. till	3 —
” <i>sorbifolia</i>	— 25	<i>Ulmus</i> , alm.	
” <i>thalictroides</i>	— 40	” <i>campestris</i> , småbladig alm	— 75
” <i>Thunbergi</i>	— 50	” ” <i>suberosa</i> , kork ”	— 75
” <i>ulmifolia</i>	— 25	” ” <i>planifolia macu- lata</i>	— 75
<i>Staphylea</i> , pimpernöt.		” ” <i>fol. purp.</i> med bruna löf	— 75
” <i>pinnata</i>	— 50	” <i>montana</i> , vanlig alm från 10 öre till	1 —
<i>Spartium scoparium</i>	— 50	” ” <i>exoniensis</i> , pyra- midalm	— 75
<i>Symphoria racemosa</i> , snöbär	— 20	<i>Viburnum</i> , olvon, ulftry.	
” <i>vulgaris fol. aurea</i> var.	— 50	” <i>Lantana</i>	— 25
<i>Syringa persica</i> , persisk syren	— 50	” <i>opulus</i> , snöboll	— 25
” <i>vulgaris</i> , vanlig ”	— 25	” ” <i>roseum</i> , dubbel snöboll	— 50
” ” <i>alba</i>	— 30	<i>Veigelia rosea</i>	— 25
” ” <i>grandiflora</i>	1 —		
<i>Tamarix gallica</i> , strandljung	— 50		
<i>Tilia</i> , lind.			
” <i>alba arg.</i> , silfverlind	1 50		
” <i>grandifolia asplenifolia</i>	1 50		
” <i>pyramidalis</i> , pyramidlind	1 50		

Sortimenter af Träd och Buskar.

Då sorterna af köparen icke bestämmas, lemnas

1,000 st. prydnadsbuskar i minst 50 sorter med namn	135 kronor.
500 ” ” ” ”	70 ”
250 ” ” ” ”	40 ”
100 ” ” ” ”	15 ”
50 ” ” ” ”	8 ”
100 ” träd och buskar ” ” ” ”	i både större och smärre exemplar 20 kr.
100 ” träd och buskar i minst 20 ” ” ” ”	i endast smär- re exemplar 16 kr.

Barrväxter (Coniferæ).

	Pr st. Kr. öre.		Pr st. Kr. öre.
<i>Cryptomeria japonica</i> fr. 75 öre	3 —	<i>Pinus</i> <i>Strobus</i> <i>Veymouths</i> tall	— 50
<i>Cupressus Lawsoniana</i> ” 75 ”	1 —	” <i>sylvestris</i> , svensk tall	— 25
” <i>sempervirens</i> ” 75 ”	1 —	<i>Retinospora</i> <i>pisifera</i>	— 75
” <i>torulosa</i> ” 75 ”	1 —	<i>Taxus</i> <i>baccata</i> , idgran	2 —
” <i>Tourneforti</i> ” 75 ”	1 —	” ” <i>hibernica</i>	3 —
<i>Juniperus</i> , <i>Sabina</i> , säfvenbom	1 —	<i>Thuja</i> , lifsträd.	
<i>Pinus</i> , <i>Abies</i> , vanlig gran 2—3 fot hög	— 20	” <i>occidentalis</i> , vanlig thuja	1 —
Se vidare häckplantor.		” <i>orientalis</i> , fr. 75 öre till	1 —
” <i>alba</i>	— 25	” ” <i>compacta</i> från 75 öre till	1 —
” <i>Austriaca</i> , österrisk tall	— 55	” <i>aurea</i> . . från 75 ” ”	1 —
” <i>Larix</i> , larkträd fr. 25 ö.	— 50	” <i>pyramidalis</i> ” 75 ” ”	1 —
” <i>Picea</i> , silfvergran	— 50	” <i>striata</i> . . ” 75 ” ”	1 —

Fleråriga örtartade prydnadsväxter.

	Pr st.	
	Kr.	Öre.
<i>Armeria maritima</i>	—	20
Växten bildar låga, täta tufvor hvilka under sommaren och hösten prydas af eu stor mängd ljusröda blommor, passar till infattning och plantering på grafvar.		
<i>Althæa</i> , stockros.		
„ <i>rosea flor plen.</i>	pr 12 st.	2,50 — 25
<i>Aquilegia vulgaris fl. pl.</i> i många olika färger	—	10
„ <i>Verveaneana</i> med brokiga blad	—	10
<i>Arabis albida</i> , gåsört	pr 100 st.	1,50 — 5
<i>Bellis perennis</i> , tusenskön	„ 100 „	3 kr. — 5
<i>Bryonia</i> , hundrofva, slingerväxt.		
„ <i>alba</i>	—	25
„ <i>dioica</i> med röda bär	—	40
<i>Calystegia sepium reseum</i>	pr 10 st.	1 kr. — 20
Rankväxt med stora ljusröda blommor.		
<i>Campanula</i> , <i>Media</i> , blå och hvit	—	10
<i>Colchicum autumnale</i> , tidlösa eller nakna jungfrun	—	10
<i>Cerastium tomentosum</i>	pr 100 st.	4 kr. — 10
En låg växt med hvita, vackra blad, passar till infattningar samt plantering å grafvar.		
<i>Crocus</i> , i många färger, blandad	pr 100 st.	1,50 — 5
Expedieras blott om hösten.		
<i>Delphinium chinensis</i> , riddarsporre	—	15
„ <i>formosum</i>	—	20
Hör till de vackraste grupp- och rabattväxter med stora blå blommor.		
<i>Dianthus</i> , <i>barbatus</i> , borstnejlika	—	10
„ <i>Caryophyllus</i> , trädgårdsnejlika	—	15
„ <i>plumarius</i> , fjädernejlika	—	10
<i>Dielytra</i> , <i>spectabilis</i> , blomsterlyran	—	25
<i>Digitalis gloxinæflora</i>	—	10
<i>Gypsophila paniculata</i>	—	20
<i>Gynerium argenteum</i> , pampasgräs i kruka, öfvervintrade exemplar	—	75
Obestriddigt den vackraste af alla bekanta grässlåg, med stora silfverhvita ax, planteras i lös, fet jord, upptages om hösten och öfvervintras frostfritt.		
<i>Galanthus nivalis</i> , snödroppe, enkel pr 12 st.	40 öre.	
„ „ „ dubbel „ 12 „	70 „	
Expedieras endast om hösten.		
<i>Gladiolus cardinalis</i>	pr 12 st.	3,50 — 35
„ <i>floribundus</i>	„ 12 „	2,50 — 25
„ <i>gandavensis</i>	„ 12 „	2,50 — 25
Expedieras endast från Oktober till April.		
<i>Hyacinthus candicans</i>	pr 12 st.	3 kr. — 30
„ <i>orientis</i> , <i>hyacinth</i> , enkla och dubbla i flera färger	pr 12 st.	1,50 — 25

		Pr	st.
		Kr.	Öre.
<i>Hyacinthus orientis</i> , för kruka	från 25 öre till	—	75
Expedieras endast om hösten.			
<i>Hoteia (Spiræa Astilbe) japonica</i>		—	50
<i>Iris pumila</i>	pr 10 st. 1 kr.	—	15
<i>Lupinus albus</i> , hvit		—	15
„ <i>polyphyllus</i> , blå		—	15
<i>Lilium candidum</i> , hvit lilja		—	25
<i>Lychnis chalcedonica</i> , studentnejlika		—	20
<i>Myosotis alpestris</i> , förgät mig ej		—	10
<i>Muscaria botryoides perlyhyacinth</i>	pr 10 st. 25 öre	—	5
<i>Narcissus poeticus</i> , pingstlilja, hvit		—	10
„ „ <i>flor. pl.</i>		—	12
<i>Pioner</i> , 25 st. af de vackraste i 10 sorter med namn, f. 12 kr.			
„ 10 „ med namn i 10 sorter 5 kr.		—	65
<i>Primula veris elatior</i> i många färger	pr 100 st. 10 kr.		
„ <i>Auricula</i> , starka plantor		—	15
<i>Phlox hybrida</i> (flerårig Phlox).			
„ „ med namn		—	37
„ „ blandade sorter		—	25
Phlox hybrida hör till våra praktfullaste fullt härdiga örtartade kalljordsväxter.			
<i>Pyretrum roseum</i>		—	20
„ <i>hybridum fl. pl.</i>		—	25
<i>Potentilla hybrida fl. pl.</i>		—	25
<i>Tulpan</i> i flera färger för fritt land pr 100 st. fr. 2—4 kr.		—	5
Expedieras blott om hösten.			
<i>Vinca minor</i> , vintergröna	pr 100 st. 4 kr.	—	5
<i>Viola tricolor</i> , öfvervintrade stånd		—	10
„ <i>odorata</i> , luktviol		—	10

Då sorterna af köparen icke bestämmas; lemnas 100 st. fleråriga prydnadsväxter i 25 sorter med namn för 10 kr.

Dahlier eller Georginer.

Ett stort urval af de praktfullaste sorterna, hvaröfver prisförteckning sändes på begäran.

Då sorterna af reqvirenten icke bestämmas lemnas

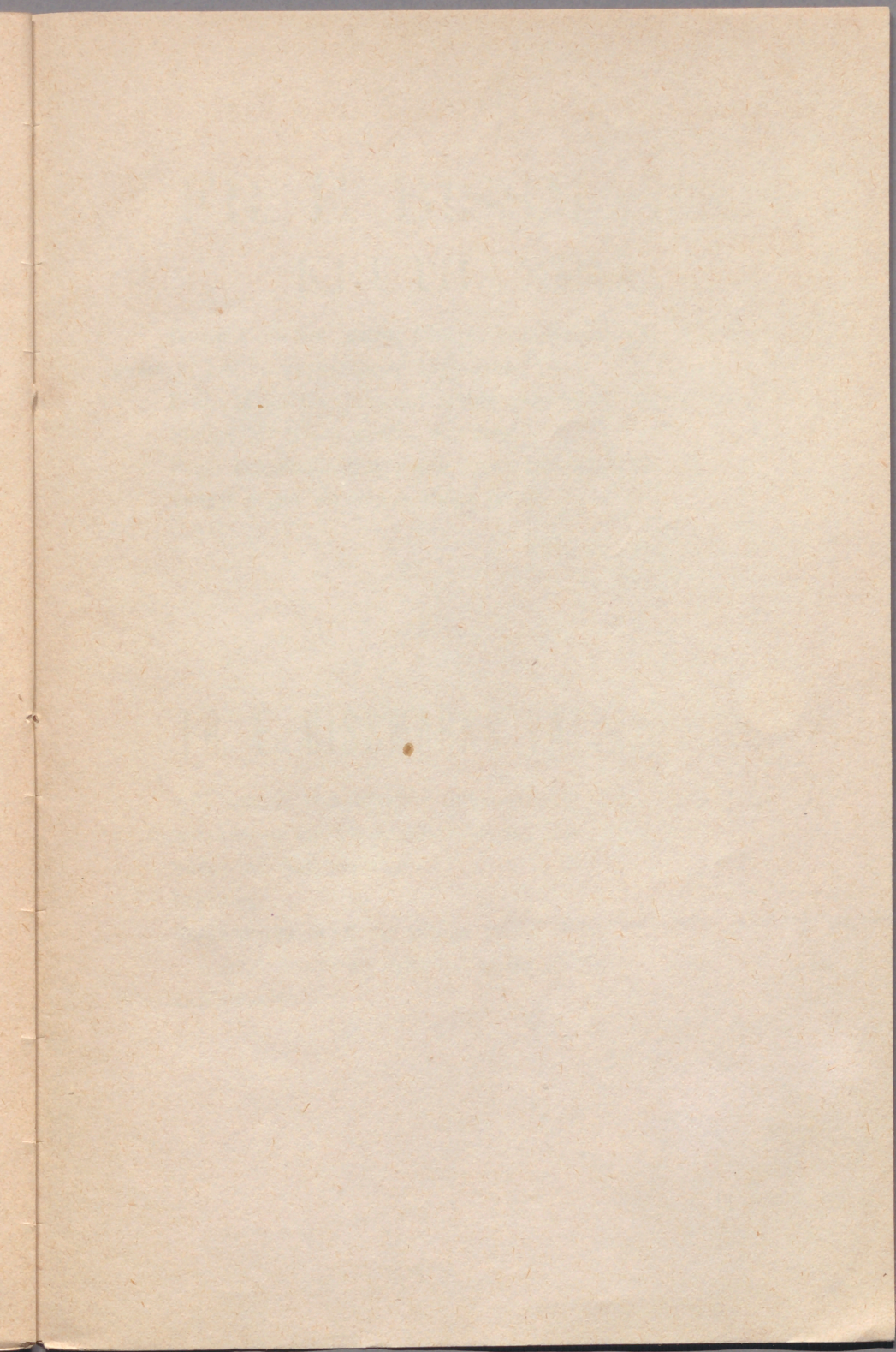
50 st. utmärkt vackra dahlier med namn och färgbestämning i 50 sorter för 12 kr.

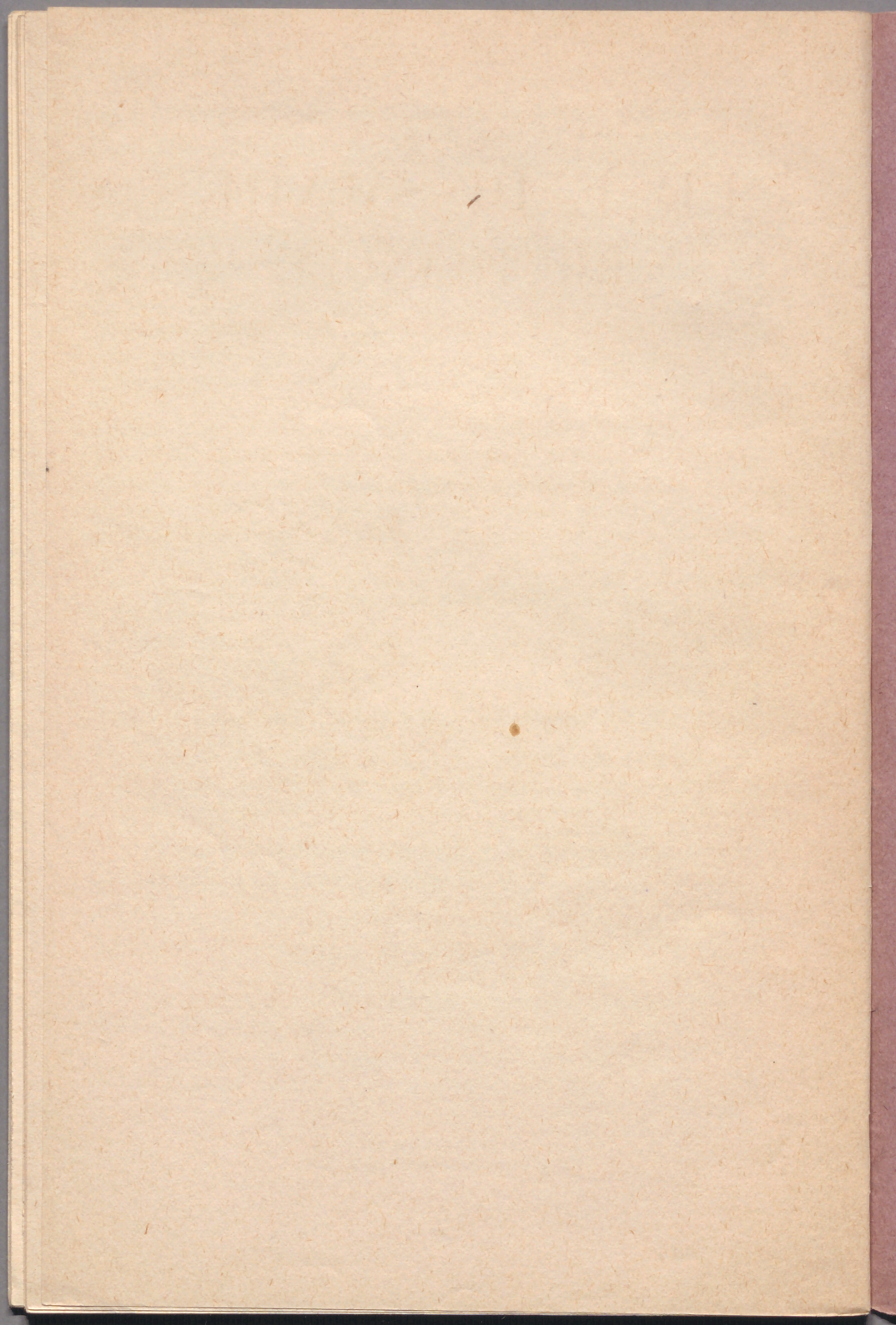
25 „ „ „ „ „ „ „ „ färgbestämning i 25 sorter för 6 kr.

- 12 st. utmärkt vackra dahlier med namn och färgbestämning i 12
sorter för 3 kr., pr st. 25 öre.
50 „ vackra dahlier utan namn för 8 kr.
25 „ „ „ „ „ „ 4 „ pr st. 17 öre.

**Namnförteckning å Dahlier medföljer särskildt,
vid reqvirerandet är bäst om endast Nummer ut-
sättes.**







FR. E. BISSMARKS KRUTHANDEL.

Dynamit endast **extra**, allmänt erkänt som det bästa och kraftigaste af hittills uppfunna sprängämnen.

Krut, såväl för bergsprängning som jagt, af de bästa fabrikat **Stubin**, för hvars godhet ansvaras.

Hagel och **Knallhattar** jemte annat, som för Herrar Jägare erfordras. Endast **prima varor** och **billiga priser**.

FR. E. BISSMARK,
Halmstad.

FR. E. BISSMARKS VATTENFABRIK.

Alla sorters läskedryckar tillhandahållas, tillverkade under kontroll af föreståndaren för härvarande kemiska station, såsom:

Soda- och Seltersvatten,

Lemonade,

Sockerdricka m. fl. till billiga priser.

Varan levereras fritt på andra platser i enlighet med träffad öfverenskommelse.

Fr. E. Bissmark,
Halmstad.

Cyclamen persicum,

prima qualité, 1 ort 1 kr., à port. 0,40.

Cineraria hybrid,

blandad färg, à port, 0,25.

Beställningar å

Begravningskransar och Buketter,

elegant och smakfullt bundna, emottagas under alla årstider och expedieras prompt och skyndsamt, från 1,50 st. till högre priser.

FR. E. BISSMARK,
HALMSTAD.
