

Priskurant

Fr.E. Bissmarks plantskola
och fröhandel

Vardagstryck



National Library
of Sweden

19:de årgången.

1881—1882.

PRISKURANT

FRÅN

FR. E. BISSMARKS

PLANTSKOLA OCH FRÖHANDEL

I

HALMSTAD.

Första afdelningen:

Trädgårds-, Åkerbruks- och Blomsterfrö m. m.

Andra afdelningen:

Fruktträd, Bärbuskar, Smultronplanter, Alléträd, Häckplanter, Rankväxter, Träd och Buskar för Trädgårds- och Parkanläggningar, Rosor, fleråriga Blomsterväxter, Bladväxter, Blomsterplanter för fritt land, Dahlier m. m.

HALMSTAD,

F. D. GERANDTSCA BOKTRYCKERIET,

1881.



OBS.! Se omslagets öfriga sidor!

Ärade reqvirenter, som hedra mig med sitt förtroende, kunna vara förvissade om ett punktligt utförande af deras order.

Requisition från okänd köpare bör åtföljas af remissa eller anvisning till liquids uppbärande af någon här bosatt person. Af känd köpare motses liquid inom 30 dagar efter varans emottagande, enär försäljningen endast är afsedd att ske kontant.

Vid möjligen inträffande prisförändring med de mest kuranta artiklar noteras alltid de billigaste prisen.

Afsändningen sker för köparens räkning och risk. Inpackning verkställs med största omsorg och emballage beräknas billigt.

Hvad denna priskurant ej upptager, anskaffas beredvilligt, såvida requisition insändes i så god tid, att detta medhinnes.

Slutligen anhålles vördsamt, att ärade personer, som ej hafva något intresse af denna priskurant, behagade hafva godheten densamma öfverlemna till någon, som för det afsedda ändamålet sig deraf kunde vilja betjena.

Föreståndaren för mina plantskolor är trädgårdsmästare J. A. FORSELL.

Trädgårds- och Parkanläggning utföres omsorgsfullt och billigt efter nutidens fordringar.

Af de flesta Träd och Buskar för Trädgårds- och Parkanläggning kan aflätas 1,000 till och med 10,000 st., och blir priset då betydligt billigare.

Af **Äppleträd** finnes ett stort förråd och försäljes pr 100 st. billigt enligt öfverenskommelse.

Från mina växthus finnes ständigt att tillgå *blommande krukväxter, dekorationsväxter, buketter, guirlander och kransar* till moderata priser.

Å

Dahlier eller Georginer

fästes synnerlig uppmärksamhet, hvaröfver särskild priskurant erhålles på begäran.

Sparrisplantor	Erfurter, Jätte-,	Pr 100.
„	Connovers Colossal-,	2: —
		2: 50.

Requisitioner önskas helst noterade på ett särskildt papper med reqvirentens tydliga namn och adress.



Första afdelningen.

Köksträdgårdsfrön.

(Af intet slag lemnas för mindre än 6 öre.)

Diverse frön.

	Skålp. Kr. öre.	Ort. öre.
<i>Anis</i>	— 75	2
<i>Basilikum</i> , vanlig, stor, grön	— —	3
<i>Betor</i> eller stor bredbladig Mangold	— 85	2
Behandlas som rödbetor. Bladen användas som spenat eller sallad. För vinterbehovet planteras rötterna i lådor, hvilka ställas i växthus eller ljus källare, då man hela vintern kan skörda späda blad.		
<i>Dill</i>	— 65	2
Ettårig; fortplantar sig ofta sjelf.		
<i>Fenkål</i> , söt Bologneser	— —	2
Fordrar fet jord och skyddadt läge. Täckes om hösten med granris, och när stänglarne följande år skjutit i vädret, kupas de så högt som möjligt.		
<i>Isop</i>	1 80	2
Egnar sig förträffligt till infattningar.		
<i>Indiansk Krasse</i>	2 —	3
Utrikes begagnas ej blott den s. k. Krasseknoppen utan äfven de gröna bladen, blombladen och blomknopparne, hvilka blandas med vanlig sallad.		
<i>Kummin</i>	— 75	2
Utsås på fritt land, omplanteras ej.		
<i>Körvel</i> , extra Krus	1 —	2
<i>Lavendel</i>	2 40	4
<i>Matrhobarber</i>	— —	5
<i>Mejram</i>	2 20	4
<i>Persilja</i> , extra Krus	1 —	2
„ Dubbel krusbladig	1 —	2
„ Myatt's garnishing, vacker krusbladig	1 10	2
<i>Portulak</i> , grön	— —	3
„ gul	— —	4



	Skålp. öre.	Ort. öre.
<i>Palsternackor</i> , långa från Jersey	— 55	2
” ” runda, hvita	— 60	2
<i>Persiljerötter</i> , tidiga, tjocka, socker-	— 60	2
<i>Schorzonerä</i>	2 20	5
<i>Cichoria</i> , bästa, lång Magdeburger	1 20	3
<i>Rödbetor</i> , mörkröda, Holländska	— 75	2
” ” fina, mörkr. något ofvanjord växande svenska	— 80	2
” ” från Egypten, mörkröd runda	2 50	3
<i>Lök</i> , svafvelgul, rund, hård, Holländsk, utmärkt	3 25	6
” blodröd, rund, hård, Holländsk	2 90	5
” mörkröd, Braunschweiger	2 90	5
” silfvervit Holländsk sylt-	3 70	6
” Madera- eller Jätte-	— —	8
” Purjo, tidig sommar-	2 80	4
” ” stor vinter- Jätte-	6 —	8
” ” extra stor, tjock Brabanter	4 20	7
<i>Schalotten-lök</i>	— 60	—
<i>Hvitlökar</i>	— 75	—

Rädisor och Rättikor.

<i>Rädisor</i> , tidiga scharlakansröda, runda, månads-	1 —	2
” ” hvita	— —	2
” ” rösenröda med hvit rotända	1 30	2
” långa, fina rosenröda	1 —	2
” Dippes rosenröda, utmärkt till drifning	1 50	2
” blandade sorter	1 —	2
<i>Rättikor</i> , svart, rund Erfurter, vinter-	— 70	2
” rödskaliga Höst-	— 70	2
” svarta, runda, sommar-	1 —	2
” Runda, gula, Wiener Maj-	1 —	2

Kärnsorter.

<i>Gurkor</i> , extra, långa, gröna Slang-	8 30	10
” långa, hvita, Slang-	8 30	10
” vanliga, gröna, rikbärande, för list	5 50	8
” (Walzen von Athen) gröna, utm. för fritt land	7 40	10
” tidiga, korta, gröna, Westerås-, är mycket rikbärande	2 50	4
<i>Gurkor</i> till drifning:		
” Non plus ultra, gröna	— —	35
” ” ” hvita	— —	40
” Ruhm von Quedlingburg, ny } pr port. 12 öre snöhvīt }	— —	100

Skålp. Ort.
Kr. öre. öre.

Gurkor till drifning:

Victory of Bath,	} pr port. 12 öre	—	—	100
Roman Emperor				
Arnstädter, gröna Jätte-				
Rollissons Telegraph				
Chinesiska gröna Slang-		—	—	10

Meloner, mycket stor Nät-

”	”	”	Cantaloup-	} à port. 12 öre.	—	—	25
”	Amerikanska, mogna fritt						
”	Jenny Lind						
”	Ananas						
”	von Valparaiso						
”	aldra tidigaste, rikbär. runda nätblandade sorter, à portion 10 öre				—	—	25

Kurbitz, Mat-, vegetable Marrow, Växtmärg — — 10

Mat-, blandade		—	—	8			
Figur- eller Zier-Angora, fläckig	} à port. 10 ö.	—	—	15			
”					”	”	flaskformig
”					”	”	Turkenbund, röd
”					”	”	grön
”	”	”	Apelsin små äkta				

Kronärtskock, Fransysk, stora gröna 5 50 7

”	”	”	violetta	9	—	10
---	---	---	----------	---	---	----

Sparris, Connovers Colossal, Amerikansk Jätte- 2 25 4

”	Erfurter Jätte-		1	50	3
---	-----------------	--	---	----	---

Spritärter, Daniel, O'Rourke, tidig och rikbär. (3 fot) — 40 —

”	Prins Alberts dito (3 fot)		—	40	—
”	Early wonder, utmärkt, tidig (1 $\frac{1}{4}$ fot)		—	45	—
”	Sutton's Emerald Gem, gröna (2 $\frac{1}{2}$ fot)		1	20	—
”	Carter's first crop, mycket tidig (2 fot)		—	40	—
”	Laxtons Prolific-, tidig, rikbärande, (4 fot)		—	40	—
”	Ruhm von Cassel, tidig, mycket rikbärande, med stora skidor (4 fot)		—	40	—

Märgärter, White Gem, tidig låg vit (1 fot) — 80 —

”	The first crop blue, grön (1 fot)		—	80	—
---	-----------------------------------	--	---	----	---

”	Knigh'ts Marrow, hög, gröna (5 fot)		—	50	—
---	-------------------------------------	--	---	----	---

”	Champion of England, grön, rikbärande				
---	---------------------------------------	--	--	--	--

	(3—4 fot)		—	45	—
--	-----------	--	---	----	---

”	Veitch's Perfection, förträffliga (2 $\frac{1}{2}$ fot)		—	60	—
---	---	--	---	----	---

Socketärter, stora Engelska., Sabel- (4 fot) — 55 —

”	tidigaste, låga, rikbärande (1 fot)		—	50	—
---	-------------------------------------	--	---	----	---

”	Wilmorins skrynkliga märg- (2 fot)		—	60	—
---	------------------------------------	--	---	----	---

Sparrisärter, 1 — —

Bönor.

<i>Krypbönor</i> , tidiga, extra, långa, breda Svärds-	—	50	—
„ aldra tidigaste, hvita Svärds- till drifning	—	50	—
„ små, fina, hvita Socker-Perl,	—	50	—
„ tidigaste rödbrokig Adler	—	40	—
„ bruna vanliga bönor	—	25	—
<i>Stångbönor</i> , extra, långa, breda, hvita Slagsvärds-	—	85	—
„ Jätte-Socker-bryt, gröna skidor	1	—	—
„ Jätte-Socker-Vax, gula skidor, utmärkta	1	10	—
„ svarta Romerska, vax, med gula skidor, en delikat sort	1	25	—
<i>Rosenbönor</i> , stora Turkiska, brokiga	—	60	—
<i>Wälska bönor</i> , stora Engelska Windsor, gröna	—	35	—
„ „ „ „ „ hvita	—	35	—
„ „ tidiga, låga Mazagan	—	33	—
„ „ vanliga	—	30	—

Åkerbruksfrön.

Åkerbruksfrön äro direkt införskrifna från odlingsorten hos de förnämsta Tyska och Engelska fröodlare.

Betar eller Runkelrofvor.

<i>Betar</i> , stora, långa, röda	—	55	—
„ „ „ gula	—	55	—
„ Dippes halflånga, Jätte-	—	60	—
„ Socker, bästa hvita, till sockerfabrikation.	—	60	—
<i>Cichoria</i> , bästa Magdeburger	1	20	—
<i>Fodermorötter</i> , Altringham, stora, röda	1	20	—
„ Belgiska, hvita, gröntoppiga	—	65	—
„ jätte-, förbättrade	—	80	—
„ orangegula, gröntopp., jätte- Saalfelder	1	—	—
Dessa morötters värde såsom foderväxter är allmänt erkänt. Synnerligen äro jättemorötterna utmärkta för dess rika afkastning.			
<i>Foderpalsternackor</i> , långa, stora, tjocka	—	55	—
Såväl rötterna som bladen af palsternackorna lemana, som man vet, ett ypperligt foder för mjölkkor.			
<i>Senap</i> , gul foder-	—	35	—
„ brun, Holländsk	—	50	—

Rotabagga- eller Kålrötter (Swedish Turnips).

<i>Rotabagga</i> , stora, glatta, gula	—	70	—
„ gula, gröntoppade (Greentop)	—	70	—

	Skålp. Kr. öre.	Ort. öre.
<i>Rotabagga</i> , stora rödtoppade Laings (purple top yellow)	— 70	—
” svenska gröntoppade	1	—
Rofvor (<i>Turnips</i>).		
<i>Rofvor</i> , White green top globe, stora runda, hvita gröntoppade	— 60	—
” Purple top Scotch Bullock, stora rödtoppade med gult fast kött	1	—
” Yellow Trankard, långa kannformiga	— 80	—
” Dale's hybrid, stora ljusgula med fast kött	1	—
” Bortfelder gula	— 75	—
Gräsfrön.		
<i>Agrostis stolonifera</i> , <i>Kryphven</i>	— 50	—
Växer yfvigt i sandblandad lerjord, särdeles omtyckt fodergräs och af erkänt värde för gräsplaner i trädgården.		
<i>Alopecurus pratensis</i> (<i>Ängskafle</i>)	1	—
Värderas såsom fodergräs af många lika mycket, om ej mera än thimothej. Blifver kraftigast i god, mullrik och något fuktig jord. Kan äfven ingå i blandningen till gröfre gräsplaner i stora trädgårdar eller parker.		
<i>Avena elatior</i> (<i>Franskt Raygräs</i>)	— 55	—
Franskt Raygräs är ett af de bästa fodergräs, synnerligen på mergelhaltig, lerblandad, ej allt för fuktig sandjord.		
<i>Dactylis glomerata</i> (<i>Hundexing</i>)	— 80	—
Är ett af de bästa, mest gifvande fodergräs och så mycket mera att rekommendera, som det triffes på alla sorters jord med undantag af mycket torr och lätt. Bör afmejas innan eller kort före det börjar blomma.		
<i>Festuca pratensis</i> (<i>Ängsvingel</i>)	— 75	—
” ovina (<i>Fårsvingel</i>)	— 40	—
Svingelarterna räknas till de nyttigaste grässlagen. Fårsvingeln lemnar på torr och mager jord, der knappast något annat gräs skulle kunna växa, ett ypperligt färbete. Ängsvingeln är ett af de bästa gräs för ängar och gifver rik skörd och godt ymnigt hö, kan blandas med thimothej och andra gräsarter, är dessutom af stort värde för större gräsplaner i parker och trädgårdar.		
<i>Holcus lanatus</i> , <i>Luddtätel</i>	— 25	—
Triffes i mager sandjord, men lemnar rikare afkastning i någorlunda god och fuktig jord. Som den är mycket tidig och gerna bortträuger andra gräs, bör den helst sås ensam. Ett af de bättre fodergräsen.		
<i>Lolium perenne</i> (<i>Engelskt Raygräs</i>), gångbart pris.		
” ” italicum (<i>Italienskt Raygräs</i>)	— 35	—
I fröblandningen till gräsplaner i trädgårdar utgör, som bekant, raygräs oftast hufvudbeståndsdelen. Ingen		

Skålp. Ort.
Kr. öre. öre.

annan gräsart är så bladrik eller växer så hastigt som raygräset, hvarföre det i utlandet odlas i betydlig mängd och afmejas 3 till och med 4 gånger årligen. Engelskt raygräs passar mycket bra till betesgräs och ger en tät och stark gräsvall, samt är för boskapen ett af de smakligaste grässlåg. Det italienska raygräset är till växtsätt som det engelska, men öfverträffar detta vida i afkastning. Det är mjukt och saftigt och ätes begärligt af alla kreatur. Är ej synnerligt noga på jordmån, blott den ej är för våt.

Phleum pratense (*Thimotej*), gångbart pris.

Thimotheigräset, hvars användbarhet som fodergräs är allmänt känd, brukas äfven i förening med andra sorter till gräsplaner i större trädgårdar och parker.

Poa pratense (*Slätter- eller Ängsgröe*) — 55 —
,, nemoralis (*Lundgröe*) — 85 —

Alla gröearterna räknas till de bättre gräsen, ängsgröe t. o. m. till de bästa. De äro lika brukbara till fodergräs som till gräsplaner. Lundgröe är mycket använd här på trädbevuxta skuggiga platser och ingår i myckenhet i gräsfröblandningar.

Blandade gräsfrön af finare gräsarter för besåning af gräsplaner i trädgårdar och parker, passande för hvarje ej alltför dålig jord — 50 —
,, ,, af finaste grössorter för besåning af smärre planer med fin god jordmån — 75 —

Potatis-Sorter.

	Kub.-f.	Kan.
	Kr. ö.	Kr. ö.
<i>Potatis</i> , tidiga, långa, hvita, 6 veckors	2	— 25
,, ,, runda, Svartsjölands-	2	— 25
<i>Amerikanska Rosen- eller Early rose-</i> , röda, ovala, stora, en mycket tidig, god och gifvande sort, pålitliga	1	— 20
<i>King of the early</i> , ytterst fina, välsmakande och gifvande; tidigare än förestående. År 1869 betaltes i Amerika 50 dollars för en enda potatis af denna sort	—	— 75

Blomsterfrön.

Af blomsterfrön tillhandahållas endast sådana sorter, som äro erkänt vackra och fullt lämpliga för nutidens fördringar.

Vid requisition af blomsterfrön ses helst, att endast nummern på de sorter, som önskas, uppgifvas.

Halfva sortimenter eller halfva portioner säljas ej.

Sortimentblommor.

Dverg-Aster.

I följande färger:
å port. 10 öre.

1. hvit med karmin.
 2. mörkröd med hvitt.
 3. ljusblå.
 4. mörk rosa.
 5. mörkröd.
 6. rent hvit.
 7. mörkblå.
 8. mörk blodröd.
- Alla sorterna 75 öre.

Dverg-Bouquet. Pyramid-Aster.

10 à 14 tum hög, lämplig för kruk-
odling.

I följande färger:
å port. 12 öre.

9. rosenröd.
 10. rosafärgad.
 11. mörkblå.
 12. hvit med rosa.
 13. rent hvit.
 14. ljusblå.
 15. purpurviolett med hvitt.
 16. blodröd.
- Alla 8 sorterna 75 öre.

Truffaut's Peon-Aster.

Känd och omtyckt sort.

I följande färger:
å port. 10 öre.

17. hvit.
 18. svartblå med hvitt.
 19. rosa.
 20. rosa med hvitt.
 21. mörk karmosin med hvitt.
 22. eldröd.
 23. ljusblå.
 24. rent victoriaröd.
- Alla sorterna 75 öre.

Truffaut's Imbrique-Pompon-Aster.

Blommorna ytterst vackra och väl-
formade i följande färger.
å port. 10 öre.

25. karmin med hvitt.
 26. rent hvit.
 27. mörkröd med hvitt.
 28. mörblå med hvitt.
 29. rosa.
 30. hvit med karmin.
 31. mörkblå.
 32. karmosinröd.
- Alla 8 sorterna 75 öre.

Rosen-Aster.

Växer i pyramidform med stora,
vackra blommor.

I följande färger:
å port. 15 öre.

33. rosa med hvitt.
 34. ljusblå.
 35. rent hvit.
 36. mörkblå.
 37. mörkkarmosin med hvitt.
 38. mörkkarmin.
 39. violett med hvitt.
 40. azurblå.
- Alla 8 sorterna kr. 1,15.

Victoria-Aster.

2 fot hög med ovanligt vackra och
stora blommor.

I följande färger:
å port. 25 öre.

41. karmosinrosa.
 42. karmosin.
 43. hvit.
 44. ljusblå.
 45. mörkblå.
 46. karmosin med hvitt.
 47. lilafärgad.
 48. rosa med hvitt.
- Alla 8 sorterna kr. 1,75.

Aster Chinensis. Port. Ort.

- | | | |
|--|------|------|
| 49. Dvergaster, blandad | — 10 | — 90 |
| 50. Dverg-Bouquet-pyra-
midaster, blandad | — 10 | 1,75 |
| 51. Truffaut, Pionaster,
blandad | — 10 | 1,25 |
| 52. Truffaut, Imbrique-
Pompon-Aster blan-
dad | — 10 | 1,50 |
| 53. Röraster, blandad | — 8 | — 25 |
| 54. Klotaster, blandad | — 10 | — 25 |
| 55. Rosénaster, blandad | — 10 | 1,25 |
| 56. Victoriaaster d:o | — 20 | 1,50 |

Asterfröet utsås i April på en half-
varm bänk, och så snart plantorna
fått 3 à 4 blad, omskolas de på tums
afstånd från hvarandra. Utplanteras
i slutet af Maj eller början af Juni
på djup och fet jord.

Löfkojor.

Erfurter sommarlöfkoj.

I följande färger:
å port. 10 öre.

57. hvit.
58. karmosin.
59. blodröd (victoriaröd).
60. mörkkarminröd.

61. ljusröd.
 62. chamois.
 63. mörkblå.
 64. ljusblå.
 Alla 8 sorterna 75 öre.
 78. Bland. färg. pr ort kr. 1,50 — 10
Jätteträd-Sommarlöfkoj.
 I följande färger:
 à port. 20 öre.

65. hvit.
 66. karmosin.
 67. rosa.
 68. citrongul.
 69. ljusblå.
 70. mörkblå.
 Alla 6 sorterna kr. 1,20.
Storblommig Pyramid-Sommarlöfkoj.
 I följande färger:
 à port. 25 öre

71. karmosin.
 72. rosenröd.
 73. ljusblå.
 74. mörkblå.
 75. äppelblommig.
 76. hvit.
 Alla 6 sorterna kr. 1,25.
 77. blandade färger . . . 2,00 — 15
Hästlöfkoja, tidigt blommande.

- I följande färger:
 à port. 20 öre.
 84. hvit.
 85. ljusblå.
 86. karmin med lackband.
 87. karminröd.
 88. mörkblå.
 89. brunviolett.
 Alla 8 sorterna kr. 1,15.
 80. Blandade färger port. 20.
Kejsar-Hästlöfkoj.
 I följande färger:
 à port. 25 öre.

90. ljus karmosinröd.
 91. karminrosa.
 92. purpurrod.
 93. rosenröd.
 94. hvit.
 95. köttfärgad.
 96. persicoblomfärgad.
 97. blå.
 Alla 8 sorterna kr. 1,75.
 81. Blandade färger port. 20.
Vinterlöfkoja vanlig.
 I följande färger:
 à port. 20 öre.

98. hvit.
 99. högröd.
 100. mörkblå.

Cocardeau-Vinterlöfkoj.

I följande färger;
 à port. 25 öre.

101. hvit.
 102. karmosinröd.
 103. kungsblå.
 Alla 3 sorterna kr. 1,20.

Lackvioler (Gyllentack).

I följande färger:
 à port. 10 öre pr ort kr. 2.

104. gul, dubbel (busk-).
 105. brun, enkel (busk-).
 106. brun, dubbel, dverg-,
 107. mörkbrun, enkel, dverg-,
 108. broncefärgad, dverg-,

Löfkojorna och lackvioler höra till våra vackraste och mest omtyckta blomsterväxter. Fröet säs i halfvarm drifbänk och plantorna omskolas på 3 tums afstånd så snart hjertbladen utbildat sig. Sedan de omskolade plantorna rotat sig och börjat växa, böra de erhålla rikligt med frisk luft samt vatten, då det behöfves; dock bör man ej vattna med kallt vatten, ej heller då jorden är starkt upphettad af solen, ty det händer då att plantorna taga skada. I slutet af Maj eller början af Juni utplanteras löfkojorna på fritt land i väl arbetad och kraftig jord. Vid planteringen är det nödigt att laga så, att ej plantornas rötter komma krökta i jorden, enär detta ofta förorsakar deras död.

Då erfarenheten ådagalagt att frön odlade i krukor lemmade de flesta dubbla och vackraste blommorna, tillhandahållas endast sådana frön af 1ma kvalitet.

Phlox Drummondii.

I följande färger:

à port. 10 öre, pr ort 80 öre.

109. hvit (fl. albo).
 110. purpurrod (atropurpurea).
 111. coccinea.
 112. splendens, grandiflora.
 113. Leopoldti, röd med hvit stjerna.
 114. Radowitzii, röd strimlig.
 115. Wilhelm I, mörkröd.
 116. variabilis, skifferblå.

Alla 8 sorterna 75 öre.
 117. *hortensiaeflora*, djup rosa; — 30
 Blomsamlingarne mycket stora och tätta, låg och kompakt, praktfull.

118. Bl. färg, pr ort 60 ö., port. 10 ö.

Fröet säs i drifbänk i början af April; mot slutet af Maj utplanteras plantorna på kalljord. Phlox Drummondii är en af våra vackraste och mest tacksamma blomsterväxter och

borde därför ej saknas i någon trädgård. Planterad antingen på fritt land eller i krukor fögnar den hela sommaren med sin lysande och rika blomstring.

Diverse Blomsterfrön.

Utän tecken ett-årig för fritt land, tv. två-årig för fritt land, † flerårig för fritt land, m. uppdragas i bänk och utplanteras på fritt land, k. äfven lämplig såsom krukväxt, kv. krukväxter, * tjenlig till infattning, § slingerväxter.

Ort. P:n.
öre. öre.

120.	<i>Abronia umbellata</i> , mycket vällyktande, användbar i amplar, blomsterkorgar m. m.	—	5
121.	<i>Acacia Lophanta</i> , kv.	—	10
122.	„ <i>speciosa</i>	—	10
123.	<i>Acanthus mollis</i> , Björnklo Särdeles dekorativ bladväxt. Fortplantas lätt genom frön, som säs på bänk i Mars. Fordrar kraftig jord och jemn fuktighet under växttiden; kan öfvervintra i det fria, om det täckes väl.	—	5
124.	<i>Acroclinium roseum</i> , m., rosenröd immortell	10	5
125.	„ <i>fl. alba</i> , m., hvit	10	5
126.	<i>Adonis aestivalis</i> , Gossen i det gröna, tidig	5	5
127.	„ <i>autumnalis</i> , „ „ sen	5	5
128.	<i>Ageratum mexicanum</i> , m., lefverbalsam, blå	15	5
130.	<i>Agrostemma rosa fimbriata nana</i> , <i>himmelsros</i> , låg, vacker för grupp	10	5
131.	„ <i>atrosanguinea</i> , t. v.	—	5
132.	<i>Andropogon argenteum</i> , med silfverhvita blad	20	5
133.	<i>Althea rosea fl. pl.</i> , stockrosor blandade i 8 sorter, tv. En af trädgårdens förnämsta prydnader.	—	20
134.	<i>Amaranthus bicolor</i> , m.	15	5
135.	„ <i>melancholicus rubra</i> , m.	10	5
136.	„ <i>tricolor</i> , m.	20	5
136 a.	„ <i>candatus pendulus</i>	10	5
	Vackra bladväxter för fritt land; tricolor, har trefärgade blad.		
137.	<i>Ammobium alatum</i> , vacker, hvit, immortelle	10	5
138.	<i>Anagallis grandiflora</i> , Eugenie, blå	—	12
139.	„ „ Napoleon III, brun	—	12
140a.	<i>Anthirrhinum</i> (Lejong.), blandade färger	15	5
140b.	„ majus fl albo, rent	—	5
141.	„ „ striatum, röststrimmig	—	5

		Ort.	P.n.
		öre.	öre.
142.	<i>Anthirrhinum</i> majus creseia, mörkröd	—	5
143.	„ „ nigrescens, djupt purpurröd	—	5
144.	„ „ nanum fl. albo, hvit, låg	—	5
145.	„ „ „ creseia, mörkröd låg	—	5
146.	„ „ „ Tom Thumb, lysande cinober, låg	—	5
147.	„ „ „ Firefly	—	5
	Ehuru två-åriga kunna dessa växter, som blomma redan första året efter sädde, odlas som ett-åriga. Fröet utsås på våren i drifbänk och hålles jemt fuktigt, hvarefter man utsätter plantorna på kalljord så tidigt som möjligt.		
	<i>Aquilegia</i> (Akeleja).		
148.	„ hybrida	—	10
149.	„ Skinneri, orangeröd	—	20
150.	„ Vervaeneana, brokiga blad, utm. vackra	—	10
	Vackra, kända gruppväxter.		
151.	<i>Artemisia</i> gracilis (sp. St. Petersburg), m.	15	5
	Vackra dekorationsplantor för fritt land.		
152.	<i>Bellis</i> perennis fl. pl., Tusenskön, blandad	—	20
	Fröet säs på bänk; fordrar fet, något fuktig jord; bör under snöfattiga vintrar täckas med granis.		
153.	<i>Begonia boliviensis</i> , brunröd,	—	30
154.	„ <i>Froebeli</i>	—	60
155.	„ <i>Sedeni Victoria</i>	—	50
	Präktig hybrid af B. Sedeni med lysande skarlakaröda blommor och kompakt kraftigt växtsätt, hvilket jemte dess ovanliga blomrikedom gör den särdeles lämplig till lysande grupper i det fria.		
156.	<i>Brassica</i> oleracea, hvitstrimmig	—	8
157.	„ „ rödstrimmig	—	8
	Prydnadskål med vackra brokiga blad.		
158.	<i>Bocconia</i> japonica, vacker, ståtlig, bladplanta, † m.	—	10
159.	<i>Brachycome</i> iberidifolia, med blå cinerarielika blommor, m.	—	5
160.	<i>Briza</i> maxima, darrgräs, vackert bukettagräs	10	5
161.	<i>Bromus</i> brizaeformis, vackert i buketter	8	5
162.	<i>Bryonia</i> alba, hundrofva, bekant slingerväxt, §	10	5
163.	<i>Cacalia</i> sonchifolia, högröd, m.	15	5
164.	<i>Calandrina</i> grandiflora, k. m.	25	5
	Har fina, prydliga, rosenröda blommor; kunna odlas i kruka och öfvervintras frostfritt.		
165.	<i>Calceolaria</i> hybrida, punkterade sorter i praktfulla nyancer, kv.	—	30
166.	„ „ nana, samma som föreg.	—	30
167.	„ „ rugosa, buskartad	—	30

		Ort.	P.n.
		öre.	öre.
168.	<i>Calceolaria</i> spec. californica	—	10
169.	<i>Calendula</i> officinalis ranunculoides, ringblomman	6	5
170.	" pluvialis, regnvisare	10	5
171.	" Pongei hybrida fl. pl., hvit dubbel d:o	10	5
172.	<i>Calliopsis</i> Drummondii, skönhetsöga, m.	10	5
173.	" nana, compacta	10	5
174.	" " purpurea, med talrika bruna och gula blommor	15	5
175.	<i>Callirhoe</i> pedata, glänsande, carmosinröd, m. Med talrika lysande blommor, särdeles lämplig för grupper.	—	5
176.	<i>Campanula</i> medium fl. albo, blåa och hvita klockblommor	—	5
177.	" medium fl. coeruleo	—	5
178.	" pyramidalis, kv., blå tv.	—	10
	C. medium äro praktfulla på grupper; kunna äfven med fördel odlas i krukor för dekorationer. C. pyram. är om den väl behandlas, en af våra bättre praktväxter och borde användas mera. Om den odlas i krukor, som hos oss är bäst, bör den i mån af behof ompl. i större kärl. Tycker om lös och fet jord, mycket vatten, emellanåt gödselvatten, under sommaren en öppen plats i det fria och om vintern en frostfri, ej för fuktig lokal.		
	<i>Canna</i> (Blomsterrör).		
179.	" Annei superba	30	10
180.	" discolor violacea, bruna blad	—	10
181.	" elegantissima rustica, gröna blad med mörka kanter	25	10
182.	" gigantea	25	10
183.	" Warscewiczii	20	10
184.	" Warscewicziodes nobilis, brunaktiga blad	20	10
185.	" " nova, stora blad med bruna ådror.	20	10
186.	" Zebrina elegantissima, vacker, strimmig	20	10
	Alla cannaarterna hafva mer eller mindre lysande röda blommor, men det är egentligen såsom bladväxter de äro så högt värderade, enär de utan tvifvel äro bland de vackraste och tacksammaste som vi ega. Kunna öfvervintras vid + 12° C.		
187.	<i>Cannabis</i> gigantea, Jettehampa, 6—8 fot hög, vacker bladväxt	10	5
188.	<i>Centaurea</i> candidissima, bladväxt	—	30
	Med rent silfverhvita, vackert formade blad.		
189.	<i>Celosia</i> cristata, Tuppkam	—	10
190.	" pyramidalis plumosa, Fjäderlik Tuppkam	—	10
	Mycket vacker och lämplig till grupper i det fria.		

		Ort. P.m.	öre.
191.	<i>Centhranthus macrosiphon bicolor</i> , m., <i>vacker pryd-</i> <i>nadsväxt, röda blommor</i>	10	5
192.	<i>Coix lacrimae</i> , <i>Jobs tårar, vackra och intressanta</i> <i>frön, likna vattendroppar</i>	—	5
193.	<i>Cerastium tomentosum</i> , hvita blad	—	20
	Utmärkta till bildande af guirlander och infattningar. Uthärda vintern.		
194.	<i>Cobaea scandens</i>	—	15
	Fortväxande med stora klockformiga violetta blommor. Odlas i växthus, men kan under sommaren utsättas på kalljord.		
195.	<i>Coleus</i> , diverse praktsorter blandade	—	50
	<i>Cheiranthus annuus</i> , sommarlöfkoja, se Sortiment, cheiri, gyllenlack, se Sortiment.		
196.	<i>Chrysanthemum carinatum</i> , m., hvit	10	5
197.	" <i>tricolor</i> , purpureum, m.	10	5
198.	" " <i>Dunettii</i> fl. pl. med snö- <i>hvita dubbla blommor</i>	40	5
199.	" " <i>Buridgeanum</i> , m., <i>kar-</i> <i>mosinringad</i>	10	5
200.	" <i>conorarium</i> fl. albo, <i>dubbel hvit</i> <i>Guldblomma</i>	10	5
201.	" <i>coronarium</i> fl. luteo, <i>dubbel gul</i>	10	5
	Praktfulla grupp- och rabattväxter. Blommorna kunna äfven användas till buketter och särdeles till begraf- ningskransar.		
202.	<i>Cineraria hybrida</i> , askört, 1 rang, kv., blandade färger	—	25
203.	" <i>nana</i> , lågväxt, 1 rang, kv., blandade	—	25
204.	" <i>candidissima</i> , hvita blad, låg	—	15
205.	" <i>maritima</i> , hvita blad	15	5
	Hafva vackert formade blad och äro synnerligt an- vändbara i blad- och blomstergrupper.		
206.	<i>Clarkia</i> , <i>elegans</i> , carneo pl., köttfärgad	10	5
207.	" <i>pulchella</i> röd	10	5
208.	" " <i>integripetata</i> fl. pl., dubbel	30	5
209.	" " <i>marginata</i>	10	5
210.	" fl. albo, Tom Thumb, hvit	15	5
211.	<i>Collinsia bicolor</i> , violett och hvitt*	10	5
212.	" <i>grandiflora</i> blå	10	5
213.	<i>Convolvulus tricolor splendens</i> , Jungfruskört, mörk- blå. *	5	5
214.	<i>Crepis barbata</i> , gul <i>rabattväxt</i>	10	5
215.	<i>Cynoglossum linifolium</i> , hvit förgät-mig-ej, *	6	5

		Ort.	P.n.
		öre.	öre.
	<i>Datura</i> (Spikklubba).		
216.	" <i>humilis flava</i> fl. pl., gul	—	5
217.	" <i>Metel</i> , hvit	10	5
218.	" <i>meteloides</i> , hvit och violett	25	5
	Fröet till dessa växter kan äfven med stor fördel säs i Juni och plantorna öfvervintras vid + 12° C. Påföljande vår utplanterade på en varm och lugn plats i fet jord, utveckla de sina stora och praktfulla blommor, som äro lika prydliga grupper som på rabatter och i bladväxtpartier.		
219.	<i>Delphinium Ajacis</i> , <i>hyacinthiflorum</i> fl. pl., <i>hyacinth-</i> <i>lik</i> riddarsporre, i 10 färger, bl.	20	5
220.	" " <i>ranunculiflorum</i> fl. pl., <i>ranun-</i> <i>kellik</i> riddarsporre i 6 färger, bl.	20	5
221.	" " <i>elatior</i> fl. pl., hög dubbel i 8 sorter, blandad	20	5
222.	" <i>Consolida</i> fl. pl., löfkoje-riddarsporre i 8 sorter, blandad	25	5
223.	" <i>perenne</i> , blandade praktsorter	10	
	<i>Dianthus</i> (Nejlika).		
224.	" <i>barbatus</i> , borstnejlika, flera färger	—	5
225.	" " fl. pl., " "	—	10
226.	" <i>plumarius</i> , låg " "	10	5
227.	" <i>Caryophyllus</i> , " "	—	10
228.	" " fl. pl. 1 rang, vanlig dub- bel trädgårdsnejlika	—	25
229.	" " <i>nana</i> fl. pl., ny dverg, extra dubbel	—	50
230.	" " <i>semperflorens</i> fl. pl. i rang. <i>Remontantnejlikor</i>	—	50
231.	" <i>chinesis</i> fl. pl., m. dubbla Chinesiska N.	20	5
232.	" " <i>imperialis</i> fl., pl., med storbl. extra dubbla	20	5
233.	" " <i>Heddewigii</i> , m., praktfull jät- nejlika	40	10
234.	" " dubbla blommor	—	10
235.	" " <i>hybridus</i> fl. pl., m., dubbla praktfulla d:o	—	10
236.	" " <i>Heddewigii diadematus</i> fl. pl. m., utm. nyhet, starkt dubbla i praktf. färger	—	10
237.	<i>Digitalis gloxiniaeflora</i> , fingerborgsblomma, †	—	5
238.	<i>Eucalyptus globulus</i>	—	10
	En trädartad mycket snabbväxande bladväxt med grä- gröna starkt aromatiska blad, uppnår i sitt hemland		

Australien 400 fots höjd och utgör ett af världens högsta träd; kunna med fördel användas i stora bladväxtgrupper, der de ställas i bakgrunden eller i midten, allteftersom gruppen är belägen. Öfverv. i temp. växthus. Tåla ej att beskåras.

239.	<i>Erysimum</i> Perowskianum, mörkgul, vacker *	—	5
240.	<i>Eschscholtzia</i> californica gul, *	10	5
241.	" alba, hvit	10	5
242.	<i>Eucharidium</i> grandiflorum, röd, med <i>Clarkia</i> nära beslägtad	—	5
243.	<i>Eutoca</i> viscida, vacker blå, *	10	5
244.	<i>Eragrostis</i> elegans, utmärkt fint och prydligt gräs	—	5
245.	<i>Gilia</i> tricolor, alba, hvit	5	5
246.	" " rosea, röd, båda hafva små nätta blommor	5	5
247.	<i>Godetia</i> rosea alba, Tom Thumb	15	5
248.	" rubicunda splendens	15	5
249.	<i>Gloxinia</i> hybrida, flera utmärkta sorter blandade	—	30
251.	<i>Gomphrena</i> globosa, fl. purpurea, röd Immortell kv.	10	5
252.	<i>Gynerium</i> argenteum, pampasgräs	—	5
	Ståtligast af alla bekanta gräs.		
253.	<i>Gypsophila</i> elegans fl. rosea	5	5
254.	" paniculata, †	12	5
	Små nätta blommor, särdeles vackra till buketter.		
255.	<i>Helianthus</i> californicus fl. pl., dubbel Solros	10	5
256.	<i>Helichrysum</i> (Evigheitsblommor), blandade färger	25	5
257.	" bracteatum album	15	5
258.	" montrosium, fl. alba pl., hvit	—	10
259.	" " fl. purpurea pl., m.	—	10
260.	" " luteo fl. pl., m.	—	10
261.	" " nanum fl., m.	—	10
	Dessa vackra eterneller borde odlas i hvarje trädgård, enär de icke allenast äro prydliga på grupper, utan äfven såsom afskurna och torkade, särdeles användbara till buketter under vintern. Fordra god jord och soligt läge.		
262.	<i>Hesperis</i> matronalis, nattviol, †	—	5
263.	" tristis, välluktande nattviol	10	5
264.	<i>Holcus</i> saccharatus, sockerrör	8	5
265.	<i>Iberis</i> amara, slipkrage, hvit, *	6	5
266.	" odorata, hvit, *	6	5
267.	" umbellata purpurea, röd, *	10	5
268.	" " Dunetti, mörk purpur-röd, *	15	5

	Ort.	P.n.
	öre.	öre.
269. <i>Impatiens balsamina</i> , m. Dubbla i blandade färger	—	10
270. " " <i>Rosen-Balsaminer</i> "	—	10
271. " " <i>Punkterade rosen-balsaminer</i> ,	—	10
272. <i>Ipomoea purpurea</i> , blomman för dagen, vacker i blandade färger, §	5	5
273. <i>Lathyrus odoratus</i> , välluktande ärtblomma, §	5	5
274. <i>Lavatera trimestris</i> fl. alba, poppelros, hvit	10	5
275. " " fl. rubra, poppelros, röd	10	5
276. <i>Leptosiphon hyberida</i> , rödaktig, med nätta blommor, m.	—	5
277. <i>Linum grandiflorum rubrum</i> , mörkröd, utmärkt gruppväxt	10	5
278. <i>Lobelia Erinus</i> , compacta alba	—	10
279. " " gracilis erecta	—	10
280. " " speciosa (Crystall-Palace)	—	10
281. " " Kejsar Wilhelm	—	12
Små nätta växter med blå blommor, passande till infattning och mindre grupper.		
282. <i>Lobelia fulgens</i> , Queen Victoria, skarlakanröd	—	30
Praktfulla till grupper.		
283. <i>Lupinus Hartwegii</i> , blåhvit	5	5
284. " hybridus albus coccin., hvit och röd	5	5
285. " " insignis, ljusröd	5	5
286. " " superbus, violett-växter	5	5
287. " mutabilis, hvit & gul	5	5
288. " nanus, blå, låg	5	5
289. " " fl. alba, hvit, låg	5	5
290. " species ex Texas	5	5
291. " polyphyllus, †	5	5
292. " tricolor elegans, trefärgad	5	5
Alla förträffliga grupp- och rabattväxter.		
293. <i>Lantana hybrida</i> , flera färger	—	10
Kända och värderade växter.		
294. <i>Lychnis chalcedonia</i> , †, studentnejlika, röd	—	5
295. " Siboldi, †, hvit	—	5
296. <i>Malope grandiflora</i> alba, praktmalva	8	5
297. " " rubra	8	5
Med stora, lysande, röda och hvita blommor.		
298. <i>Matricaria eximia nana</i> fl. pl., rent hvit	—	20
Låg ettårig växt, särdeles effektrik och passande för mindre grupper.		
299. <i>Maurandia antirrhiniflora</i> , blå och hvit, §	—	20
300. <i>Mesembryanthemum crystallinum</i> , Isplanta	—	5
301. <i>Mimulus hybrida tigrinus</i> , m., med vackra blommor till mindre grupper	—	10

		Ort. P.n.
		öre. öre.
302.	<i>Mirabilis</i> jalappa, m., underblomster, i flera färg.	5 5
303.	” ” fol. var., lik föregående men brokbladig	10 5
	Sås på bänk i slutet af Mars eller början af April, samt utplanteras på kalljord i början af Juni; fordra lös och kraftig jord.	
304.	<i>Myosotis</i> alpestris, †, m., *, blå förgät-mig-ej	— 10
305.	” ” fl. alba, †, m., *, hvit	— 10
306.	” azorica, †, m., *, vacker mörkblå	— 40
307.	<i>Nemophila</i> atomaria, hvit med svarta punkter.	6 5
308.	” discoidalis, nästan svart	6 5
309.	” insignis, blå	6 5
310.	” maculata, *, stor blommaode, violett	5 5
311.	” ” purpurea, *, mörk, violett	5 5
312.	<i>Nicotiana</i> macrophylla, gigantea, m.	10 5
313.	<i>Nigella</i> damascena, Jungfrun i det gröna, *	6 5
314.	” hispanica atropurpurea, röd	8 5
315.	<i>Oxalis</i> tropaeoloides, *, mörkröda blad	— 10
316.	<i>Papaver</i> murselli fl. pl., vallmo, med röda och hvitspräckliga blommor	6 5
317.	<i>Penstemon</i> hybridus, †, mk, vacker i flera färger	— 20
318.	<i>Perilla</i> nankinensis, m., med bruna, metallglän- sande blad	10 5
319.	” laciniatis, med mörkröda, inskurna blad	10 5
320.	<i>Petunia</i> hybrida, flerfärgad	50 10
321.	” ” fl. pl.	— 30
322.	” grandiflora, storblommig	— 25
323.	” inimitable, röd och hvitstrimmig	— 10
324.	” nyctaginiflora, rent hvit	— 10
324a.	<i>Portulaca</i> , alba rubra striata med hvita och röda strimmor äro vackra gruppväxter	30 5
	<i>Phlox</i> , se sortiment.	
325.	<i>Primula</i> Auricula, *, I rang	— 25
326.	” veris elatior, flera färger	— 10
327.	” chinensis fimbriata alba, hvit, kv.	— 30
328.	” ” ” rubra, röd, extra, kr.	— 30
329.	” ” ” cermesina splendens, lysande, carmosinröd	— 40
330.	<i>Pyrethrum</i> roseum, †, rosenröd, lemnar det be- kanta persiska insektpulver	— 5
331.	” parthenifolium aureum, m., †, *, med vackra guldgula blad, förträfflig till infattning	50 10

	Ort. öre.	P.n. öre.
332. <i>Pyrethrum parthenifolium laciniatum</i> , samma färg och användning, som föregående, men har mera findelade blad med spetsigare flikar	—	15
333. <i>Reseda odorata</i>	5	5
334. " <i>ameliorata</i> , ny sort med större blommor	10	5
335. " " <i>multiflora compacta</i>	20	10
336. " " <i>Victoria</i>	—	15
Denna nya <i>Reseda</i> , som har lysande röda blommor och ett regelbundet kompakt växtsätt, utmärker sig framför alla äldre odlade sorter.		
337. <i>Rhodanthe Manglesii</i> , rosenröd immortell	—	10
<i>Ricinus</i> (Undertråd).		
338. " <i>bourboniensis arboreus</i>	10	8
339. " <i>communis major</i>	15	8
340. " <i>purpureus</i>	15	8
341. " <i>roseus</i>	15	8
342. " <i>sanguineus</i>	10	8
Alla dessa <i>Ricinus</i> sorter utmärka sig som ståtliga bladväxter och blifva 5 a 6 fot höga. Fröet bör sås i Mars eller början af April i drifbänk eller i krukor i växthus eller boningsrum. Utplanteras i Juni på varma och soliga platser.		
<i>Salvia</i> , (<i>Salvia</i>).		
343. " <i>argentea</i> , låg med silfverhvita blad	—	10
344. " <i>coccinea</i> , skarlakansröd	—	5
345. " " <i>pumila</i> , röd, låg	—	10
<i>Salvia</i> -arterna hafva vackra, lysande blommor och kunna med lika fördel användas för grupper, som för krukodling i boningsrum.		
346. <i>Salpiglossis grandiflora</i> , trumpetblomma, m.	50	10
Vackra, blandade i utmärkta färger.		
347. <i>Sanvitalia procumbens</i> fl. pl., dubbel, krypande gul	—	8
Vackra till små grupper.		
348. <i>Saponaria multiflora</i> , *, <i>compacta</i>	—	10
349. <i>Sedum coeruleum</i> , m., *, en liten nätt, vacker växt med <i>tabrika</i> små blommor	—	10
350. <i>Scabiosa atropurpurea</i> m., <i>compacta</i> enkelblomster	15	5
351. " " <i>nana</i> fl. pl.	10	5
352. <i>Schizanthus grand. ocul. atropurpureus</i> , Sitsblomster, röd violett med svart centrum	15	5
<i>Senecio</i> , (<i>Jakobsblomma</i> .)		
353. " <i>elegans</i> fl. pl., flerfärgad m.	50	8
354. " " <i>nana</i> fl. albo pl., hvit	—	10
355. " " " <i>purpurea</i> , röd	—	10
356. " " " <i>coerulea</i> , blå	—	10

		Ort.	P.n.
		öre.	öre.
357.	<i>Silene orientalis</i> , röd	—	5
358.	„ <i>pendula</i> , rosenröd	—	5
	Rikblommande grupp- och infattningsväxter, af hvilka <i>S. orientalis</i> är ytterst praktfull.		
	<i>Solanum</i> (Trollbär).		
359.	„ <i>atropurpureum</i> , mörk stängel med svart- röda taggar	—	5
360.	„ <i>laciniatum</i> , med inskurna blad	—	5
361.	„ <i>marginatum</i> , med hvita ränder	—	5
362.	„ <i>robustum</i> , blad med gula taggar, praktf.	—	10
363.	„ <i>melongena</i> , bl. sorter (äggplanta), kv.	—	5
363a.	„ <i>Watherilli</i> dekorativ, ny	—	10
	Alla dessa <i>Solanum</i> arter med sina utmärkt vackra blad äro af stort värde för bladgrupper. Fordra varma och skyddade lägen samt god jord.		
	<i>Statice</i> , (Ormrot.)		
364.	„ <i>sinuata</i> , blå	—	5
	Ovärderlig för buketter och kransar under vintern. Af- skurna bibehålla såväl blad som blommor sin färg öf- ver ett år.		
365.	<i>Sycios angulata</i> §, m, hårgurka, passar att be- kläda större föremål	10	5
	<i>Tagetes</i> (Sammetsblomma.)		
366.	„ <i>erecta nana fl. pl.</i> , orangegul	15	5
367.	„ <i>patula nana</i> , brun	15	6
368.	„ <i>striata</i> , brun, gul	15	5
369.	„ <i>signata pumila</i> , gul	25	5
	De två sistnämnda sorterna äro verkligen vackra och ypperliga till infattningar och mindre grupper. <i>Tagetes</i> äro alla rikblommande, tacksamma växter.		
370.	<i>Tropaeolum majus</i> von Moltke, blodröd, vacker	—	10
371.	„ <i>atropurpureum</i> , mörkröd	6	5
372.	„ <i>King of Tom. Thumb</i> , mörkröd, låg, ej rankande	—	10
373.	„ <i>blandade färger</i>	5	5
374.	„ <i>Lobbianum</i> , Kronprins von Preussen, blodröd	12	10
375.	„ <i>Lilli Smith</i> , skarlakans- röd	12	10
376.	„ <i>Napoleon III</i> , flerfärgad	12	10
377.	„ <i>Queen Victoria</i> , zinober- skarlakanröd	12	10

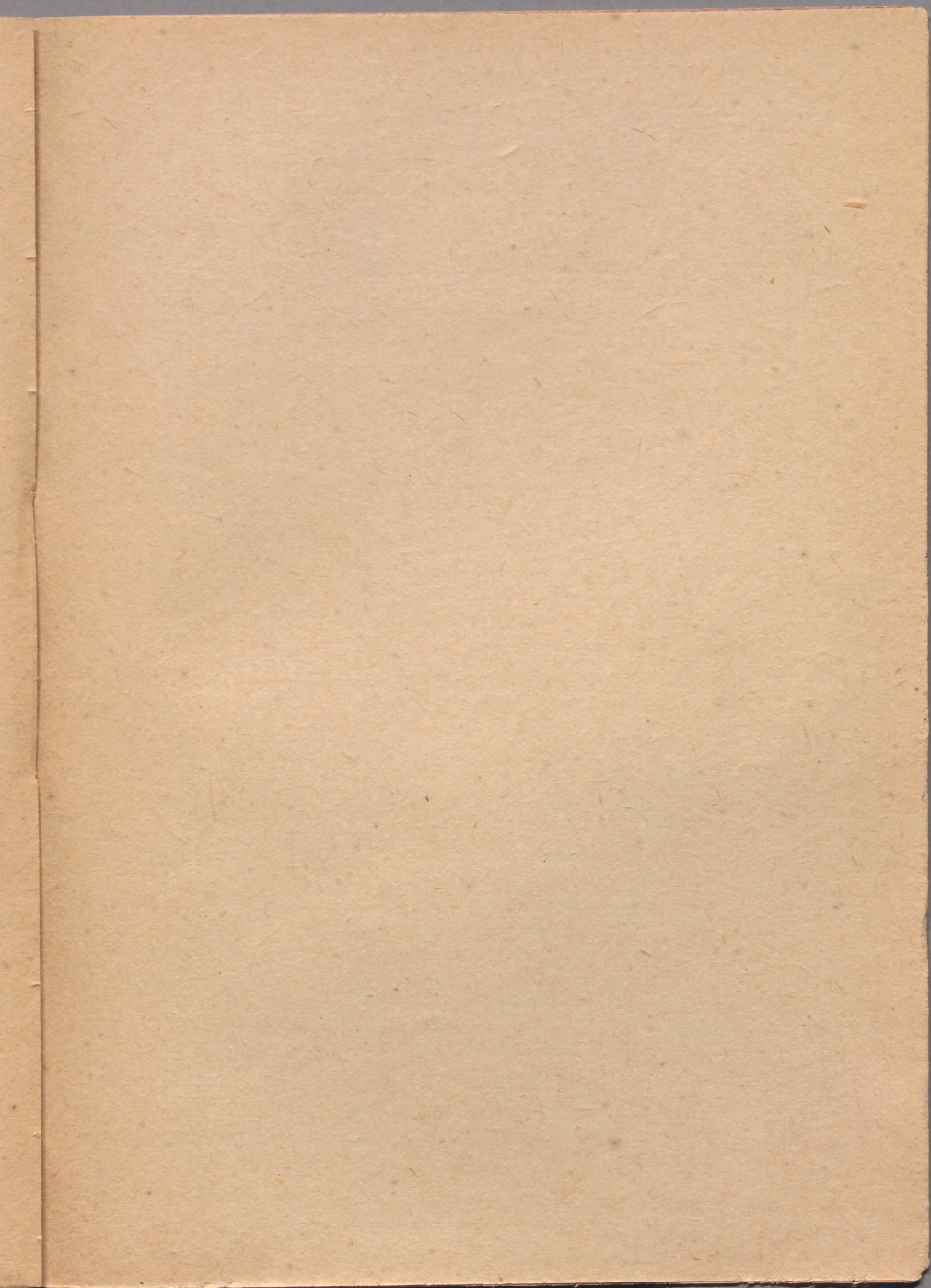
Alla *Tropaeolum*-arter äro lättodlade och alstra under sommaren och hösten en mängd lysande blommor, samt

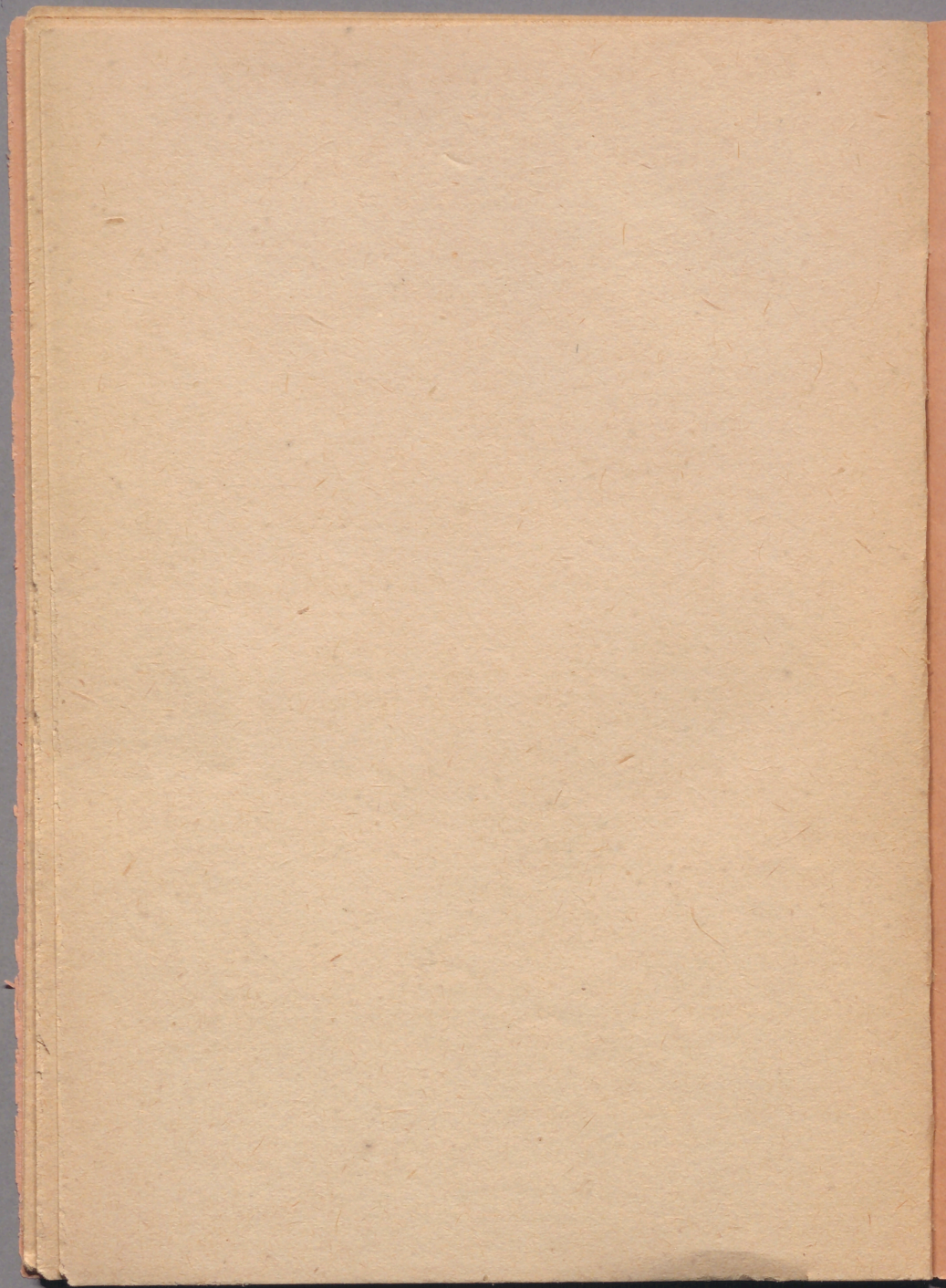
Ort. P:n.
 öre. öre.

äro snabbväxande och ej ömtåliga för väderleksförhållandena. *T. Lobbianum* är äfven tacksam att odla i krukor, enär den så behandlad blommor nästan hela vintern.

378.	<i>Verbena</i> hybrida, k., m., I rang, vackra storblommiga	—	15
379.	" <i>alba</i> , rent hvita	—	15
380.	" <i>coccinea</i> , skarlakansröda praktsorter	—	15
381.	" <i>coerulea</i> , blå	—	10
382.	<i>Viola tricolor maxima</i> , m., storblommiga penséer, blandade färger	70	10
384.	<i>Viola, tricolor maxima</i> , I rang	—	10
385.	" " " hvit	}	— 10
386.	" " " arsenikfärgad		
387.	" " " guldkantad		
388.	" " " Baron Rothschild, med mörkbruna fläckar.		
389.	" <i>tricolor maxima</i> , azurblå	—	10
391.	<i>Wigandia caracassana</i>	—	10
Utmärkt praktfulla. Fröet, som är mycket fint, bör sås i krukor och ej betäckas med jord, hvarefter plantorna omskolas på bänk och på hösten insläs i krukor för att öfvervintras vid + 12° C. nära glaset.			
392.	<i>Xeranthemum annuum</i> fl. <i>alba</i> pl., hvit pappersblomma	—	10
393.	" " fl. <i>purpurea</i> pl., röd	—	10
394.	<i>Zinnia elegans</i> fl. pl., flera färger, m., I qual.	20	10
395.	" " <i>pumila</i> , fl. pl., röd	—	10
396.	" " fl. <i>albo</i> , hvit	—	10
397.	" <i>Darwins</i> fl. pl.	1,50	20
Utmärkas genom en regelbunden förgrening och fullständigt fyllda blommor öfverträffar denna betydligt den gamla <i>Zinnea elegans</i> .			
398.	<i>Zea</i> , (Majs) <i>caragua</i> (Jättemajs)	5	5
399.	" <i>japonica</i> fol. var., med hvitrandiga blad	5	5

Halmstad,
f. d. Gernandska boktryckeriet,
1862.





Priskurant å KRUT

hos

FR. E. BISSMARK

i Halmstad.

Jagtkrut, Torsebro nya, på flaskor, pr skålp.....	3: —
„ Carl XV:s jagtklubbskrut, pr skålp.....	1: 50.
„ poleradt från Torsebro krutbruk, pr skålp. i paket..	1: 33.
Handgevärskrut, poleradt, pr skålp.....	1: —
Bergkrut, pr centner 60 kronor, pr skålp.....	— 75.
Dynamit, pr skålp.....	2: —
Stubin eller tändrör, pr bundt om 25 fot.....	— 50.
„ „ „ pr 100 bundtar.....	35: —
„ af guttaperka eller vattenstubin, pr bundt.....	1: —
Hagel och Knallhattar alla sorter, billigast.	
Rabatt vid partihandel.	

Försändningen ombesörjes på billigaste sätt; dock ikläder jag mig dervid ingen risk.

Fr. E. Bissmark.

Fredrikswalls Vattensfabrik,

Halmstad.

Under ofvanstående etikett försäljer undertecknad, fabriken egare, följande kolsyrade drycker, tillverkade under kontroll af härvarande kemiska station:

Enkelt Soda och Selters, pr 100 st.....	7: —
Dubbelt Soda eller Selters samt Biliner, pr 100 st.....	9: —
Sockerdricka på helbuteljer, pr 100 st.....	12: 50.
Dito på halvbuteljer, pr 100 st.....	8: —
Lemonade, pr 100 st.....	12: 50.

Mina apparater, som äro af nyaste konstruktion, sätta mig i tillfälle att bereda en god vara, och skall intet, hvad på ordning och noggrannhet, såväl vid beredning som inpackning kan bero, blifva förbisedt.

Svafvelsyra säljes billigt.

Is kan erhållas under sommaren efter ackord.

OBS.! Tomglas utlånas icke till andra än ständiga kunder.

Fr. E. Bissmark.

Trädgårdssmultron,

senare tillkomna sorter:

Princess Royal of England, }
 Wizard of the North, } pr 10 st. 1: —
 Oskar, }

Artemisia abrotanum	pr st.	—: 20.
Ceanothus americanus	”	—: 25.
Clematis fusca	”	—: 40.
” Hendersoni	”	—: 40.
” integrifolia	”	—: 40.
Fraxinus lentiscifolia	”	—: 25.
” ornus	”	—: 25.
” viididis	”	—: 25.
Ligustrum ovalifolium fol. aurea var.	”	—: 50.
” vulgare foliosum	”	—: 25.
” ” italicum	”	—: 25.
Lonicera caprifolium flava	”	—: 30.
” fuchsioides	”	—: 50.
” hispida	”	—: 25.
” orientalis	”	—: 25.
” ruprechtii	”	—: 25.
” fl. albo	”	—: 30.
Philadelphus coronarius fl. pl.	”	—: 40.
” floribundus	”	—: 25.
” Keteleeri fl. pl.	”	—: 50.
” nivalis spectabilis pl.	”	—: 50.
Pyrus baccata	”	—: 20.
” floribunda	”	—: 50.
Prunus serotina	”	—: 25.
” virginiana	”	—: 40.
Staphylea pinnata	”	—: 50.
Fraxinus excelsior, 1-åriga plantor,	pr 100 st.	—: 75.
	” 1,000 ”	5: —
Ulmus montana, 1-årig,	” 100 ”	1: —
	” 1,000 ”	9: —
Sorbus aria, 2-årig, omskolad,	” 100 ”	2: —