

[Priskuranter] - 3

Eda glasbruk


Vardagstryck Affärstryck 1800-tal 8:o



Affärsby
1800-7.
Högstglas-
skat.

PRIS-KURANT

Å

LASVAROR

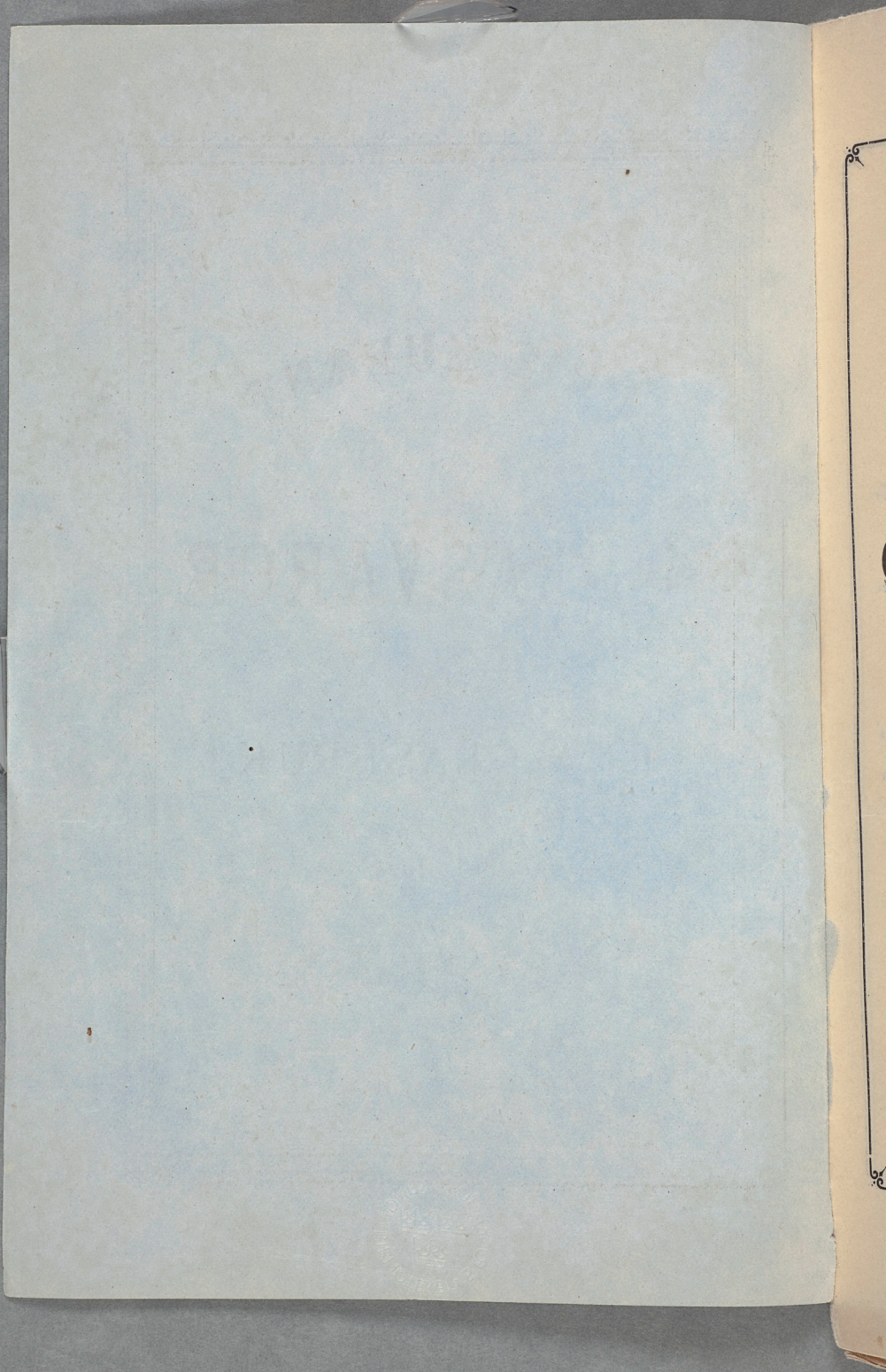
FRÅN

EDA GLASBRUK

CHARLOTTENBERG.



1591



PRIS-KURANT

Å

GLASVAROR

FRÅN

EDA GLASBRUK

CHARLOTTENBERG.



Anmärkingar.

- 1:c) Varorna levereras franco Charlottenberg eller
Magnar jernvägsstation.
- 2:c) Breckage ansvaras ej, utan packas och afsän-
des varan för requirentens räkning och risk.
- 3:c) Emballage debiteras efter låg beräkning.
- 4:c) Beställningar af andra sorters glasvaror än i
priskuranten äro upptagna utföras, om tydliga
ritningar eller modeller derå lemnas.

Order ställas till

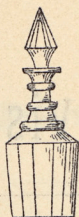
Eda Aktiebolag

Charlottenberg.

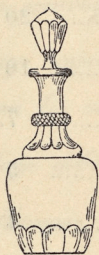
Vinglas-servisernas rymd

Extra 3.....	25	centiliter.
Ordinära 0.....	20	»
» 2.....	10	»
» 3.....	7.5	»
» 4.....	5	»
» 5.....	4	»
» 6.....	2.5	»
Champagne-, höga	12	»

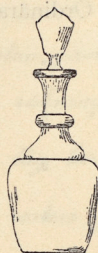




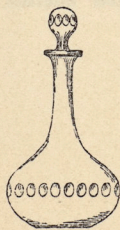
1-6.



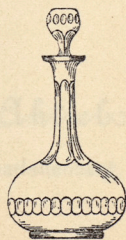
22-27.



28-33.

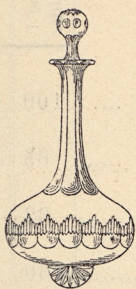


141-147.

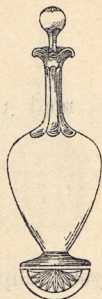


211-215.

Löpande nummer		Rymd i centiliter	Pris pr 100 st Kronor
2	Karaffner, helslip., med 3 ringar	100	180 —
3	» » »	65	150 —
4	» » »	32	100 —
22	» nya tyska, slipade	130	140 —
23	» » » »	100	115 —
24	» » » »	65	100 —
25	» » » »	32	60 —
28	» » » släta	130	60 —
29	» » » »	100	50 —
30	» » » »	65	40 —
31	» » » »	32	30 —
142	» Stoltz, oliv, slät hals	100	125 —
143	» » » »	65	100 —
144	» » » »	32	80 —
212	» Edward, » slipad hals ...	100	200 —
213	» » » » ...	65	175 —



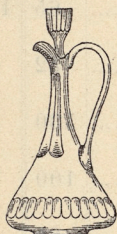
324-327.



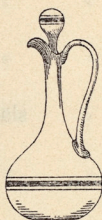
349-350.



379-382.



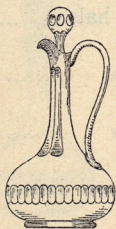
469-471.



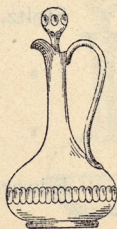
493-495.



496-498.

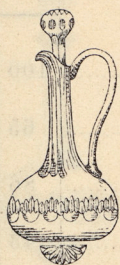


505-507.

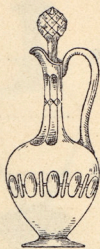


508-510.

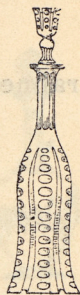
Löpande nummer		Ryvd i centiller	Pris pr 100 st. Kronor
325	Karaffner, Brage	100	450 —
326	» »	65	400 —
349	» Fenix	86	200 —
350	» »	43	150 —
380	» Sally, B	100	200 —
381	» »	65	175 —
382	» »	32	140 —
470	Punschkaraffner, Tulip, slipade	100	250 —
471	» » »	65	225 —
494	» Stoltz »	100	135 —
495	» » »	65	125 —
497	» » släta	100	125 —
498	» » »	65	115 —
506	» Edward, slipade ...	100	250 —
507	» » » ...	65	225 —
509	» Edward, oliv, slät hals...	100	225 —



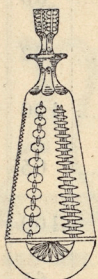
571-573.



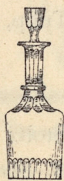
612-614.



718.



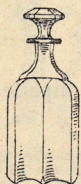
727-730.



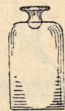
753-756



780-782

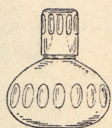


783-784



785-788.

Löpande nummer		Ryind i centimeter	Pris pr 100 st. Kronor
572	Punschkarafner, Brage	100	500 —
573	» »	65	450 —
613	» Sally, B	100	275 —
614	» » »	65	225 —
718	Bränvinskarafner, B	80	400 —
727	» kägel X	80	275 —
728	» » »	52	225 —
729	» » »	40	175 —
753	» Björn	100	125 —
754	» »	75	110 —
755	» »	50	90 —
781	» helslipade	100	175 —
782	» »	65	150 —
784	» oslipade	75	75 —
786	» fyrkantiga, simpla	100	40 —
787	» » »	65	30 —



845-847



859.



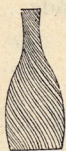
860.



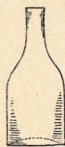
910-912.



940-944.



958-962



963-966.

Löpande nummer		Rymd i centiffliter	Pris pr 100 st. Kronor	
845	Vattenkarafiner, olivslipade	130	175	—
846	» »	100	150	—
847	» »	65	125	—
859	» Lydia, med bård ...	100	100	—
860	» » slät	100	70	—
911	» med 2 ringar.....	100	70	—
912	» »	65	60	—
942	» schweizeripumpor ...	130	35	—
943	» » ...	100	25	—
944	» » ...	65	20	—
959	» vridna	200	50	—
960	» »	130	32	—
961	» »	100	25	—
964	» släta	130	32	—
965	» »	100	25	—
966	» »	65	20	—



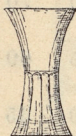
1035-1039.



1040-1044.



1076-1079.



1103-1105.



1182-1185.



1191-1193.



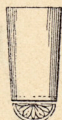
1240.



1245.

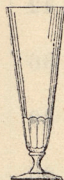


1246.

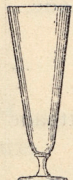


1247.

Löpande nummer		Rymd i centihier	Pris pr 100 st. Kronor	
1036	Dricksglas, helslipade, gradbottnade...	25	42	—
1037	» » » ...	20	36	—
1041	» facettslipade, rundbottnade	20	30	—
1042	» » »	15	26	—
1077	» Margreth	25	38	—
1078	» »	20	34	—
1103	» svängda.....	34	50	—
1104	» »	20	35	—
1183	» simpla, rundbottnade	25	10	—
1184	» » »	20	9	—
1191	» simpla, rundbottn., m. bård	25	12	—
1192	» » »	20	11	—
1240	» pressade, A.....	20	12	—
1245	» » F.....	20	12	—
1246	» » G.....	20	12	—
1247	» » H s/b	25	15	—



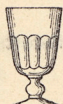
1327.



1332-1333.



1338.



1350-1351



1352-1353. 1354-1355.



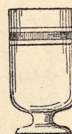
1357.



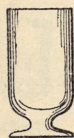
1361-1362.



1363-1364.



1374-1377.



1378-1381.



1389.

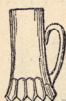


1390.

Löparende nummer		Rymd i centiliter	Pris pr 100 st. Kronor	
1248	Dricksglas, pressade, I	20	12	—
1249	» » K.....	20	10	—
1250	» » L.....	20	12	—
1327	Ölglas på fot, Tulper, facettslipade...	35	50	—
1332	» » släta	35	40	—
1338	» » G. J., skärslip.	22.5	35	—
1351	» Bacchus, facettslipade	20	35	—
1353	» » olivslipade ...	20	35	—
1355	» » släta.....	20	25	—
1357	» Iduna	25	25	—
1362	» kupiga, med bård	20	25	—
1364	» » släta.....	20	22	—
1374	» med bård	30	30	—
1378	» släta.....	30	28	—
1389	» pressade, B F	20	16	—
1390	» » Albert	20	16	—



1430.



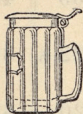
1433.



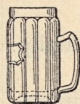
1440.



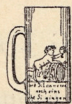
1441.



1447.



1448.



1449.



1483.



1486.



1487.



1488.



1500



1529.



1535



1542



1548 - 1549

Löpande nummer		Rymd i centiliter	Pris pr 100 st. Kronor
1430	Sejdlar, Bengt	37	65 —
1433	» svängda	35	65 —
1440	» olivslipade, rundbottnade	35	50 —
1441	» släta »	35	25 —
1447	» pressade, med lock	33	120 —
1448	» » utan »	33	50 —
1449	» » tyska	—	30 —
1483	Punschglas, olivslipade, med grepe ...	7.5	25 —
1486	» kupiga och olivslipade ...	7.5	25 —
1487	» » med bård.....	7.5	17 —
1488	» » släta	7.5	15 —
1500	» musslin, på fot, m. bård	7.5	25 —
1529	» tunna, rundb., m. grepe	7.5	16 —
1535	» Sally, B	6.5	28 —
1542	» pressade, med 6 facetter	7.5	10 —
1548	» » » 12 »	7.5	10 —



1579



1580



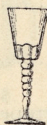
1597.



1599.



1647.



1650.



1667.



1671.



1672.



1674.



1675.

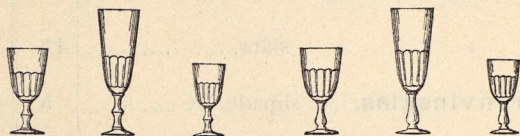


1681-1683.



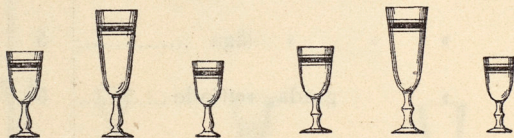
1684-1686.

Löpande nummer		Rymd i centiliter	Pris pr 100 st. Kronor	
1579	Punschkupor, B C, med bård	7.5	15	—
1580	» » släta	7.5	12	—
1597	Toddyglas, kupiga, facettslipade	15	25	—
1599	» » släta.....	15	15	—
1647	Bränvinsglas, A, slipade, X	5	50	—
1650	» B »	5	30	—
1667	» pinnar, paljettslipade ...	5	30	—
1671	» pinnar, med bård, mellansort	5	18	—
1672	» » » låga	5	17	—
1674	» » släta, mellansort.....	5	16	—
1675	» » » låga	5	15	—
1682	» grada, refflade	5	10	—
1685	» » släta	5	10	—



1723 -1733.

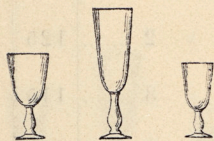
1723 -1733.



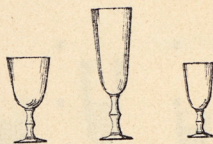
1734-1743.

1734 -1743.

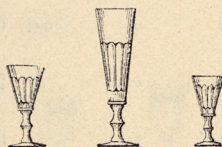
Löpande nummer		Höjd i millimeter	Pris pr 100 st. Kronor	
1723	Vinglas, Berliner, slipade, ext. 3	155	45	—
1724	» » » ord. 0	145	35	—
1726	» » » » 2	125	23	—
1727	» » » » 3	115	20	—
1728	» » » » gröna » 3	115	25	—
1729	» » » » 4	105	18	—
1731	» » » » 6	90	17	—
1733	» » » » ch. 3	160	40	—
1734	» » » med bård, ext. 3	155	37	—
1735	» » » ord. 0	145	27	—
1737	» » » » 2	125	19	—
1738	» » » » 3	115	17	—
1739	» » » » gröna » 3	115	22	—
1740	» » » » 4	105	13	—
1742	» » » » 6	90	12	—
1743	» » » » ch. 2	175	32	—



1744-1754.

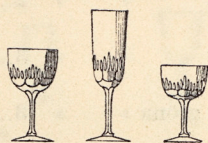


1744-1754.

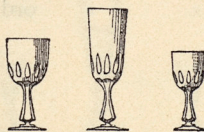


1807-1817.

Löpande nummer		Höjd i millimeter	Pris pr 100 st. Kronor	
1744	Vinglas, Berliner, släta, ext. 3.....	155	35	—
1745	» » » ord. 0.....	145	25	—
1747	» » » » 2.....	125	17	—
1748	» » » » 3.....	115	15	—
1749	» » » gröna » 3.....	115	20	—
1750	» » » » 4.....	105	11	—
1752	» » » » 6.....	90	10	—
1754	» » » ch. 3.....	160	28	—
1807	» Engelska, slipade, ext. 3	145	45	—
1808	» » » ord. 0	135	35	—
1810	» » » » 2	120	23	—
1811	» » » » 3	115	20	—
1812	» » » gröna » » 3	115	25	—
1813	» » » » » 4	105	18	—
1815	» » » » » 6	90	17	—
1817	» » » » ch. 3	175	40	—

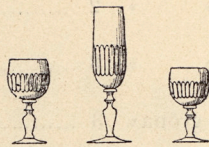


1975 - 1984

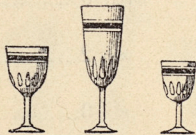


2080 - 2090.

Löpande nummer		Höjd i millimeter	Pris pr 100 st. Kronor	
1975	Vinglas, Rudolf, ext. 3	140	100	—
1976	» » ord. 0	132	90	—
1978	» » » 2	116	75	—
1979	» » » 3	108	65	—
1980	» » » gröna » 3	108	75	—
1981	» » » 4	100	55	—
1982	» » » 5	95	50	—
1984	» » ch. höga	160	80	—
2080	» Edward, ext. 3.....	162	65	—
2081	» » ord. 0.....	155	60	—
2083	» » » 2.....	133	46	—
2084	» » » 3.....	124	38	—
2085	» » » gröna » 3.....	124	46	—
2086	» » » 4.....	113	34	—
2087	» » » 5.....	105	32	—
2089	» » ch. höga	170	50	—

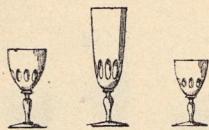


2112 - 2121.

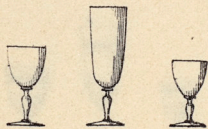


2153 - 2163.

Löpande nummer		Höjd i millimeter	Pris pr 100 st. Kronor	
2112	Vinglas, Carolus, ext. 3.....	144	55	—
2113	» » ord. 0.....	134	50	—
2115	» » » 2.....	106	40	—
2116	» » » 3.....	97	35	—
2117	» » gröna » 3.....	97	42	—
2118	» » » 4.....	90	30	—
2119	» » » 5.....	85	25	—
2121	» » ch. höga	170	45	—
2153	» Sofa, oliver och bård, ext 3.	155	55	—
2154	» » » ord. 0	145	45	—
2156	» » » » 2	125	33	—
2157	» » » » 3	115	30	—
2158	» » » gröna » 3	115	36	—
2159	» » » » 4	105	26	—
2160	» » » » 5	95	24	—
2162	» » » ch. höga	170	45	—

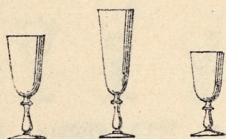


2227 - 2237.

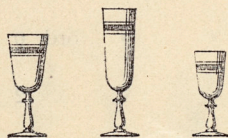


2238 - 2247.

Löpande nummer		Höjd i millimeter	Pris pr 100 st. Kronor	
2227	Vinglas, Mathilda, slipade, ext. 3	158	50	—
2228	» » » ord. 0	145	40	—
2230	» » » » 2	122	28	—
2231	» » » » 3	114	25	—
2232	» » » » gröna » 3	114	30	—
2233	» » » » 4	106	22	—
2235	» » » » 6	87	20	—
2236	» » » ch. höga	154	40	—
2238	» » » släta, ext. 3	158	35	—
2239	» » » ord. 0	145	32	—
2241	» » » » 2	122	25	—
2242	» » » » 3	114	20	—
2243	» » » » gröna » 3	114	25	—
2244	» » » » 4	106	18	—
2246	» » » » 6	87	16	—
2247	» » » ch. höga	154	28	—

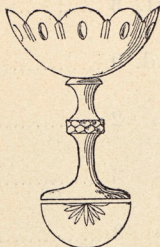


2374-2384.



2385-2394.

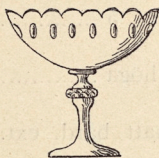
Löpande nummer		Höjd i millimeter	Pris pr 100 st. Kronor	
2374	Vinglas, Carl XV, ext. 3	160	35	—
2375	» » ord. 0	150	32	—
2377	» » » 2	134	25	—
2378	» » » 3	123	20	—
2379	» » gröna » 3	123	25	—
2380	» » » 4	113	18	—
2381	» » » 5	95	16	—
2383	» » ch. höga	172	28	—
2385	» » matt bård, ext. 3	160	38	—
2386	» » » ord. 0	150	35	—
2388	» » » » 2	134	28	—
2389	» » » » 3	123	23	—
2390	» » » gröna » 3	123	28	—
2391	» » » » 4	113	21	—
2392	» » » » 5	95	19	—
2394	» » » ch. höga	172	32	—



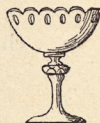
2652-2654



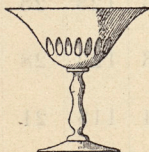
2655-2658



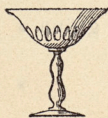
2659-2660



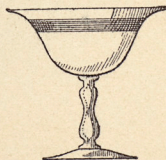
2661-2663



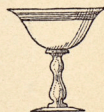
2700 - 2701.



2702 - 2704.

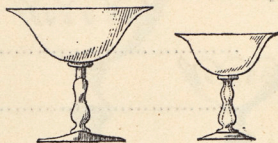


2720 - 2721.

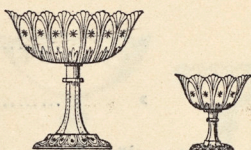


2722 - 2724.

Löpande nummer		Storleks nummer	Pris pr 100 st. Kronor	
2653	Skålar, Joseph	2	300	—
2654	» »	3	160	—
2655	» »	4	130	—
2656	» »	5	100	—
2660	» » enkel slipning	2	250	—
2661	» » »	3	120	—
2662	» » »	4	110	—
2663	» » »	5	90	—
2700	» Nora, oliver, slätt ben	1	180	—
2701	» » »	2	160	—
2702	» » »	3	65	—
2703	» » »	4	55	—
2704	» » »	5	40	—
2720	» » matt bård	1	180	—
2721	» » »	2	150	—
2722	» » »	3	65	—



2731 - 2732. 2735 - 2735.



2776.

2777 - 2779.



2780 - 2781.

2782 - 2785.

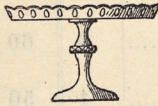


2797.

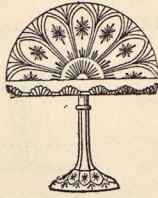
2798.

2799.

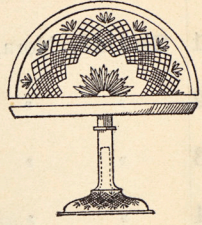
Löpande nummer		Storleks nummer	Pris pr 100 st. Kronor	
2731	Skålar, Nora, släta	1	170	—
2732	» » »	2	140	—
2733	» » »	3	60	—
2734	» » »	4	50	—
2735	» » »	5	35	—
2776	» pressade, Albert	1	150	—
2777	» » »	2	40	—
2778	» » »	3	25	—
2779	» » »	4	15	—
2780	» » Eda	1	140	—
2781	» » »	2	100	—
2782	» » »	3	30	—
2783	» » »	4	25	—
2797	» » N. A.	—	20	—
2798	» » B. F.	—	20	—
2799	» » ismönster.....	—	20	—



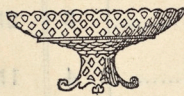
2844 - 2846.



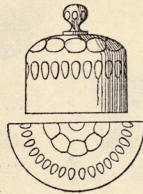
2869.



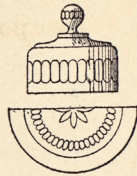
2870 - 2871.



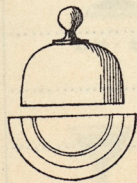
2872 - 2873.



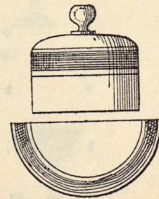
2890 - 2893.



2900 - 2905.



2942 - 2947.

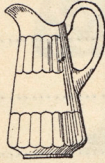


2948 - 2953.

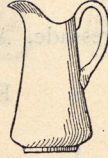
Löpande nummer		Diameter i millimeter	Pris pr 100 st. Kronor	
2845	Tårtfat, Joseph, enkel slipning	260	250	—
2869	» pressade, Albert	270	150	—
2870	» » Eda	270	150	—
2871	» » »	240	100	—
2872	» » genombrutna, hvita	215	150	—
2873	» » » blå ...	215	150	—
2891	Ostkupor, slipade, med fat	175	375	—
2893	» » »	150	275	—
2903	» » »	175	280	—
2905	» » »	150	240	—
2945	» släta »	175	130	—
2947	» » »	150	115	—
2951	» med matt bård, med fat ...	175	150	—
2953	» » » ...	150	130	—



2998 - 3000.



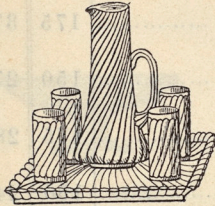
3016 - 3017.



3020 - 3021.



3110-3114.



3047.



3092-3096.



3115-3119.



3131.

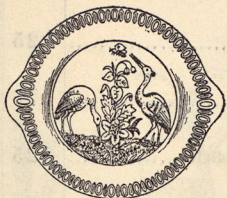


3132.



3138.

Löpande nummer		Rymd i centifliler	Pris pr 100 st. Kronor	
2998	Tillbringare, John	125	100	—
3000	» »	75	70	—
3016	» Freya, slipade	125	225	—
3017	» » »	100	200	—
3020	» » släta	125	100	—
3021	» » »	100	85	—
3047	Mjölkservis, kulört	—	500	—
3093	Gräddkannor, Sofia, slipade	15	50	—
3094	» » »	7.5	35	—
3111	» kupiga »	15	50	—
3112	» » »	7.5	35	—
3116	» » släta	15	25	—
3117	» » »	7.5	20	—
3131	» pressade, Albert	13	20	—
3132	» » Eda	13	20	—
3138	» » ismönster	7.5	15	—



3184-3185.



3194-3195.



3196-3197.



3199.



3200.



3201-3202.



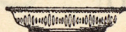
3217.



3242 - 3243.



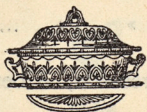
3258.



3260.



3284.



3287.



3289.

Löpande nummer		Diameter i millimeter	Pris pr 100 st. Kronor		
3184	Tallrikar, pressade, Stork	230	65	—	
3186	» » Dagen	180	25	—	
3194	» » Albert.....	170	20	—	
3195	» » »	150	15	—	
3196	» » F	150	15	—	
3197	» » »	125	12	—	
3199	» » ismönster, djupa	150	15	—	
3200	» » » »	125	12	—	
3201	» » Fågel	150	15	—	
3217	» » amerikanska	160	15	—	
3243	Saladierer, Joseph.....	180	90	—	
3259	» pressade, Albert	155	20	—	
3260	» » Eda	180	20	—	
3284	Smöraskar, J. F. A. K.....	—	50	—	
3287	» amerikanska	—	50	—	
3289	» Sofia	—	25	—	



3312.



3313.



3326.



3327.



3314-3319.



3328.



3347.



3348.



3349.



3356.



3357.



3358.



3395.



3400.

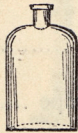


3397.



3401.

Löpande nummer		Pris pr 100 st.	Kronor
3312	Ljusstakar, refflade	40	—
3313	» »	40	—
3314	» låga, med grepe	35	—
3326	Ljusbanschetter, amerikanska	8	—
3327	» slätpressade.....	8	—
3328	» grofrefflade	8	—
3347	Bordställspjeser, slipade, ättika	45	—
3348	» » peppar	45	—
3349	» » senap	60	—
3356	» pressade, ättika	25	—
3357	» » peppar	25	—
3358	» » senap	25	—
3395	Saltkar, helslipade	40	—
3397	» pressade	20	—
3400	» »	9	—
3401	» » dubbla	15	—



3425.



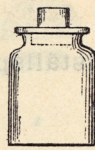
3426.



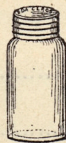
3433.



3434-3435.

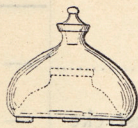


3482-3487.



3488-3494.

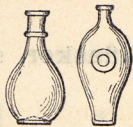
Löpande nummer		Rymd i centiliter	Pris pr 100 st. Kronor
3425	Fickflaskor, svängda	—	25 —
3426	» » med jagtstycke	—	75 —
3433	» jernbanflaskor	—	8 —
3434	» refflade, blå	—	12 —
3435	» » »	—	9 —
3482	Burkar med inslipad propp	250	160 —
3483	» » » »	130	100 —
3484	» » » »	100	80 —
3485	» » » »	65	60 —
3486	» » » »	30	45 —
3488	Konservburkar med skruf	200	150 —
3489	» » »	150	125 —
3490	» » »	100	100 —
3491	» » »	75	86 —
3492	» » »	50	75 —
3493	» » »	33	70 —



3558.



3560.



3563. 3564.



3635.



3636.



3637.



3638.



3639.



3640.



3641.



3642.



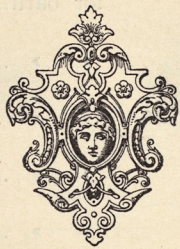
3643.



3644.

Löpande nummer		Pris pr 100 st. Kronor
3558	Flugfångare	35 —
3560	Fågelkoppar med huf	15 —
3563	Diflaskor, Söderström.....	12 —
3564	» med hål	25 —
3635	Likörställ för barn.....	40 —
3636	Vattenställ » »	25 —
3637	Karaff med glas » »	15 —
3638	Smörask » »	20 —
3639	Tallrik » »	8 —
3640	Kaffekopp med fat » »	12 —
3641	Gräddkanna » »	10 —
3642	Saladier » »	8 —
3643	Ljusstake » »	10 —
3644	Sockerkopp » »	8 —
	
	

Pris per 100 st. Kronor		Lager nr.
35	Flugfångare	5558
15	Fågelkoppar med	5560
12	Dillskor, skär	5562
25	med	5564
40	Likörställ	5586
25	Vattenställ	5588
15	Karav med	5592
20	Smörsk	5598
8	Tallrik	5600
12	Kaffekopp med fat	5610
10	Gräddkanna	5611
8	Salader	5612
10	Ljustake	5618
8	Sockerkopp	5614



29

