

[Priskuranter] - 3

Jäders bruk

*Vardagstryck Affärstryck
1800-tal 8:0*



National Library
of Sweden

PRISKURANT

FRÅN

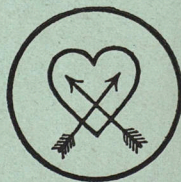
JÄDERS BRUK

POSTADRESS:
JÄDERS BRUK

TELEGRAFADRESS:
JÄDERSBRUK



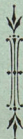
STÄMPEL FÖR SMIDT JERN O. SMIDD
SAMT PRESSAD MANFAKTUR



STÄMPEL FÖR STÅL, STÅL- O. TACKJERNS-
GJUTGODS SAMT GJUT-TACKJERN

BRUKET HAR ERHÅLLIT HÖGSTA PRISET

WESTERÅS (UNDER CARL XIV JOHAN)	
NORRKÖPING	1876
ESKILSTUNA	1878
RIGA	1880
MADRID	1883



LONDON	1851
JÖNKÖPING	1878
KALMAR	1879
MALMÖ	1881
STOCKHOLM	1886

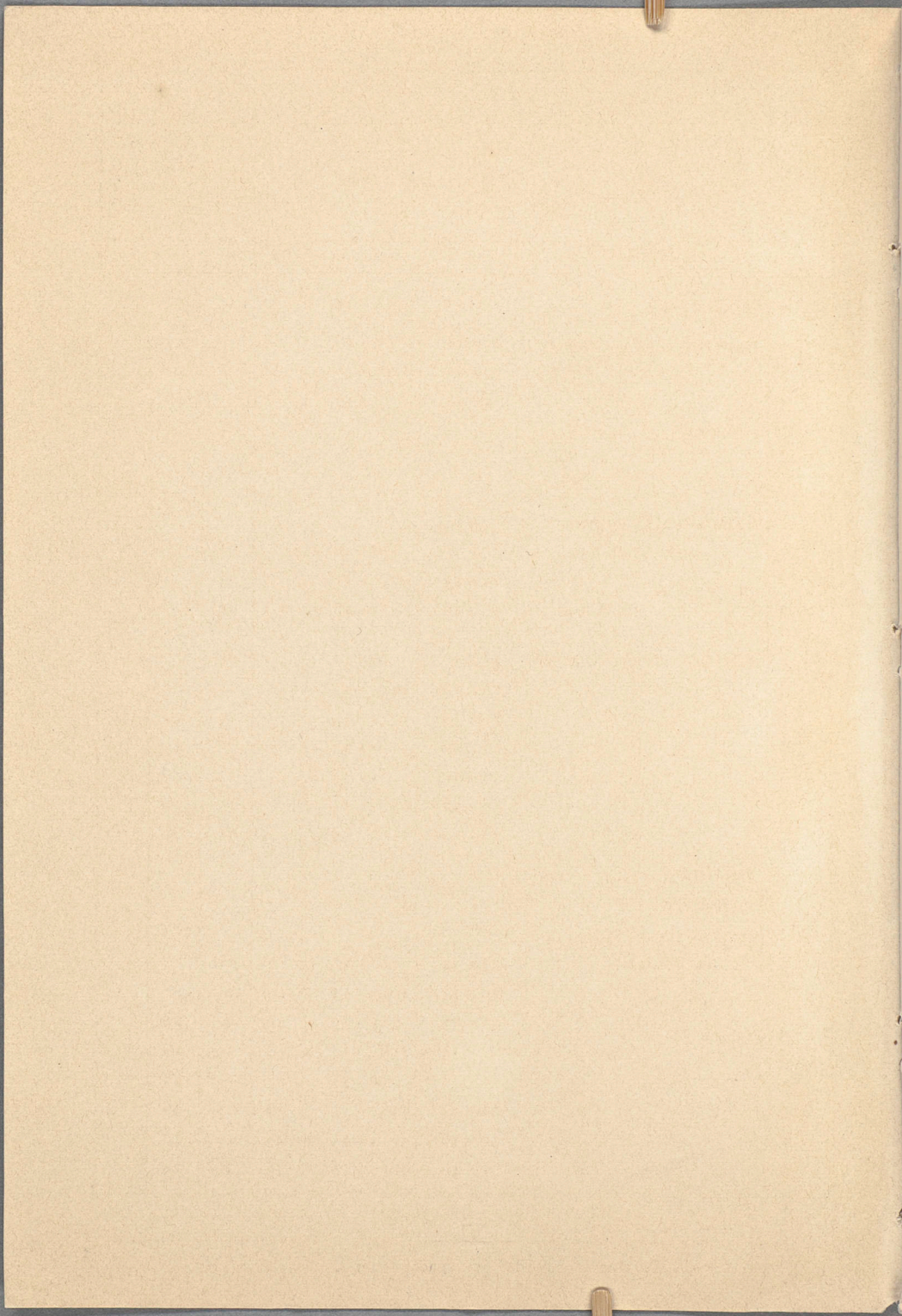


Table-Of-Contents

Figure No.	
1	
2	
3	
4	
5	
6	

◇ JÄDERS BRUK ◇

Figur $\frac{M}{2}$	Storlek $\frac{M}{2}$	Skyfflar: *	Bladets dimensioner		Med i skafvet inlagd fal	Med kuppel ell. knifven fal	M. nitad öfver- ell. underfal	M. nitad öfver- och underfal
			c/m.	verktrum.	Kr.	Kr.	Kr.	Kr.
1		Snö- , krökt skaft	37 × 45	15 × 18			30	
2	1	Spanmåls- , krökt skaft	22 × 44	9 × 18			29	
	2	" " "	30 × 40	12 × 16			30	
	3	" " "	33 × 42	13 × 17			31	
3	1	Lokomotiv- rakt skaft	Med helsmid fal					
			37	—	21 × 41	8 $\frac{1}{2}$ × 16 $\frac{1}{2}$	33	
			38	—	24 × 43	9 $\frac{1}{2}$ × 17 $\frac{1}{2}$	34	
	3	" " "	39	—	26 × 46	10 $\frac{1}{2}$ × 18 $\frac{1}{2}$	35	
4 5 6	1	Ballast- , tvära, krökt skaft	25 × 30	10 × 12		20	21	
	2	" " " "	26 × 32	10 $\frac{1}{4}$ × 12 $\frac{3}{4}$		21	22	
	3	" " " "	27 × 33	10 $\frac{3}{4}$ × 13 $\frac{1}{4}$		22	23	
	4	" " " "	28 × 34	11 $\frac{1}{4}$ × 13 $\frac{3}{4}$		23	24	
	5	" " " "	29 × 36	11 $\frac{3}{4}$ × 14 $\frac{1}{2}$		24	25	
	6	" " " "	30 × 37	12 $\frac{1}{4}$ × 15		25	26	
	7	" " »Rallare» . . .	28 × 38	11 $\frac{1}{4}$ × 15 $\frac{1}{4}$		26	27	
7 8	1	Ballast- , spetsiga, utan trampkant eller						
		Schakt- , med trampkant, krökt skaft	25 × 31	10 × 12 $\frac{1}{2}$	23	20	21	
9 10 11	2	" " "	26 × 32	10 $\frac{1}{2}$ × 13	24	21	22	
	3	" " "	27 × 33	11 × 13 $\frac{1}{2}$	25	22	23	
	4	" " "	28 $\frac{1}{2}$ × 34 $\frac{1}{2}$	11 $\frac{1}{2}$ × 14	26	23	24	
	5	" " "	30 × 36	12 × 14 $\frac{1}{2}$	27	24	25	
	6	" " "	31 × 37	12 $\frac{1}{2}$ × 15	28	25	26	
	7	" " "	32 × 39	13 × 15 $\frac{1}{2}$	29	26	27	
	8	" " "	33 × 40	13 $\frac{1}{2}$ × 16	30	27	28	
			<i>Med trampkant ökas priset med 75 öre pr. duss.</i>					

◇ JÄDERS BRUK ◇

Figur $\frac{M}{2}$	Storlek $\frac{M}{2}$	Spadar:	Bladets dimensioner		Med i skafvet inlägd fal	Med knapad ell. klufven fal	M. nitad öfver- ell. underfal	M. nitad öfver- och underfal
			c/m.	verktrum.	Kr.	Kr.	Kr.	Kr.
12	1	Stopp- , rakt skaft, viken trampkant	18 × 29	7 ¹ / ₄ × 11 ³ / ₄	23	21		
	2	" " " "	19 × 30	7 ³ / ₄ × 12 ¹ / ₄	24	22		
	3	" " " "	20 × 30	8 ¹ / ₄ × 12 ³ / ₄	25	23		
	4	" " " "	22 × 33	8 ³ / ₄ × 13 ¹ / ₄	26	24		
13 } 14 }	1	Trädgårds- , krökt skaft, viken trampkant	18 × 29	7 ¹ / ₄ × 11 ³ / ₄	23	21		
	2	" " " "	19 × 30	7 ³ / ₄ × 12 ¹ / ₄	24	22		
	3	" " " "	20 × 31	8 ¹ / ₄ × 12 ³ / ₄	25	23		
	4	" " " "	22 × 33	8 ³ / ₄ × 13 ¹ / ₄	26	24		
15 } 16 }	1	Dikes- , krökt skaft, viken trampkant	21 × 36	8 ¹ / ₂ × 14 ¹ / ₂	24	22		22
	2	" " " "	23 × 37	9 ¹ / ₂ × 15	25	23		23
17	1	Gräf- , krökt skaft, viken trampkant	19 × 29	7 ¹ / ₂ × 11 ¹ / ₂	24	22		22
18	1	Doserings- , för diken, rakt skaft, viken tramp- kant	21 × 28	8 ¹ / ₂ × 11 ¹ / ₂		21		
	2	" " " "	22 × 30	9 × 12		22		
19	1	Skånsk- , rakt skaft, ni- tad trampkant, jernögle- handtag, med sidostrop- par	20 × 38	8 × 15		25		
20	1	Täckdikes- , rakt skaft	5 o. 10 × 42	2 o. 4 × 17	24	22		
	2	" " " "	7 ¹ / ₂ -12 ¹ / ₂ × 42	3 o. 5 × 17	25	23		
	3	" " " "	10-15 × 42	4 o. 6 × 17	26	24		
	4	" " " "	12 ¹ / ₂ -17 × 42	5 o. 7 × 17	27	25		

◇ JÄDERS BRUK ◇

Figur. №	Storlek. №	Oskaftad Redskap.	Bladets dimensioner		P r i s	
			C. m.	V. tum	Kr.	öre
18	1	Doseringsspadar oskaftade pr 12 st.	21 × 28	8 ¹ / ₂ × 11 ¹ / ₂	14	—
	2	” ” ” ”	22 × 30	9 × 12	15	—
21	1	Rörspade med skaftholk ”	6 bredd	2 ¹ / ₂ bredd	18	—
	2	” ” ” ”	7 ¹ / ₂ ”	3 ”	19	—
	3	” ” ” ”	9 ”	3 ¹ / ₂ ”	20	—
22	1	Dikes- (svensk), vigt och pris . . pr st.	kg.	skålp.		
	2	” ” ” ”	1,06	2 ¹ / ₂	65	
	3	” ” ” ”	1,49	3 ¹ / ₂	75	
23	1	Dikes- (finska), Viborgs, vigt och pris ”	1,70	4	80	
	2	” ” ” ”	1,06	2 ¹ / ₂	65	
	2	” ” ” ”	1,28	3	75	
1	1	Dikes- (finska), Vasa, vigt och pris ”	1,06	2 ¹ / ₂	70	
	2	” ” ” ”	1,28	3	80	
1	1	Dikes- (finska), Kautsa, vigt och pris ”	1,28	3	80	
	1	Dikes- (finska), Loimijoki, vigt och pris ”	1,49	3 ¹ / ₂	90	
24	1	Dikes- (ryska), utan öron, spetsig, vigt och pris ”	0,80	2	50	
25	1	Dikes- (ryska), med öron, rund, vigt och pris ”	1,20	3	65	
26	1	Spetsspade med skaftholk, vigt och pris ”	1,70	4	1	20
	2	” ” ” ”	1,90	4 ¹ / ₂	1	30
27	1	Skifferspade vigt och pris . . ”	2,55	6	1	65

◇ JÄDERS BRUK ◇

Figur. <i>N</i>	Storlek. <i>N</i>	Oskaftad Redskap.	Pjesens vikt		Pris	
			Kg.	Skålp.	Kr.	öre
Billar:						
28		Skånsk- pr 100 kg.	2,00	4,70	42	—
29		Årder- och trädes-				
	1	af vikt t. o. m. " " "	3,83	9,00	42	—
	2	„ „ öfver " " "	3,83	9,00	40	—
34		Finsk- " " "			45	—
		Alla andra mot beställning " " "			43	—
Hackor:						
30	1	Flå-, med ring pr st.			I	25
	2	„ „ " " "	2,30	5,42	I	50
31		Djup- " " "	1,45	3,50	I	—
32		Åker- " " "	0,60	1,40		75
33		Torf- " " "	1,20	2,80		90
Korpar:						
35		Jord-, enkel pr 100 kg.	3,35	7,62	43	—
36		„ dubbel " " "	4,75	11,10	40	—
		Pack-, dubbel " " "	5,00	11,75	40	—
Harfpinnar:						
37		Klös pr st.	2,00	4,70	I	—
38		Fyrkant " " "	1,00	2,35	0	75

◇ JÄDERS BRUK ◇

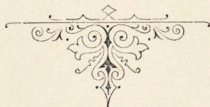
Figur.	Storlek. M ²	Oskaftad Redskap.	Pjesens vigt		Pris	
			Kg.	Skålp.	Kr.	öre
		Yxor. Pl. 4 och följande.				
1	1	Hand- , (ordinära) pr 12 st.	1,20	2,80	23	—
2	2	„ (med hake) „	1,30	3,00	24	—
3	3	„ (Vira) „	1,35	3,10	25	—
4	4	„ (Vestergötlands) „	1,40	3,30	26	—
5	1	Hugg- , (ordinära) „	0,95	2,25	21	—
6	2	„ (Bergs-) „	1,45	3,40	22	—
7	3	„ (Vira) „	1,35	3,10	23	—
8	4	„ (Vestergötlands) „	1,65	3,90	24	—
9	1	„ (Amerikansk modell) „	1,30	3,00	26	—
10	2	„ („ „) „	1,75	4,10	27	—
11	1	Arméns , skaftad med ask- skaft „				
12	1	Köks- , skaftad, polerad „	0,75	1,75	26	—
13	1	Kron- , „	1,35	3,10	23	—
	2	„ „	1,40	3,30	24	—
14	1	Slöjd- , (Jäders) „	1,25	2,90	26	—
15	2	„ (Vira) „	1,25	2,90	26	—
16	1	Tälj- , eggen 8" „	1,85	4,30	46	—
	2	„ „ 9" „	2,00	4,70	49	—
	3	„ „ 10" (Vira) „	2,25	5,30	50	—
17	1	Luleå-Yxa „	1,70	3,99	33	—
18	1	Skarf- „	1,55	3,60	30	—
19	1	Tunnbindare- „	1,75	4,10	36	—
20	1	Sillpackare- „	1,45	3,30	28	—
	1	Rot- „	1,40	3,30	25	—

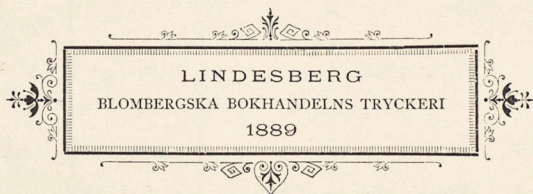
◇ JÄDERS BRUK ◇

Figur. $\frac{1}{2}$	Storlek. $\frac{1}{2}$	Pjesens vikt		Pris	
		Kg.	Skålp.	Kr.	öre
Diverse Redskap.					
Hammare:					
21	Mur- , skaftad			1	20
	„ oskaftad			1	—
22	Smides- , oskaftad			1	20
23	Spik- , skaftad			1	30
24	Råls- , oskaftad			2	10
Släggor:					
25	Borr- , vigt pris pr 100 kg.	2 á 3,5	5 á 8	51	—
26	Sten- , vigt t. o. m. 4 kg. „ „ „ „			51	—
	„ „ öfver 4 kg. „ „ „ „			48	—
27	Smides- , vigt t. o. m.				
	4 kg. „ „ „ „			51	—
	D:o vigt öfver 4 kg. . . . „ „ „ „			48	—
Hackor:					
28	Bred- , vigt t. o. m. 4 kg. „ „ „ „			51	—
	D:o vigt öfver 4 kg. . . . „ „ „ „			48	—
29	Botten- , vigt t. o. m. 4				
	kg. „ „ „ „			51	—
	D:o vigt öfver 4 kg. . . . „ „ „ „			48	—
30	Pik- , vigt t. o. m. 4 kg. „ „ „ „			51	—
	„ „ öfver 4 kg. . . . „ „ „ „			48	—
31	Kantmokare vigt t.				
	o. m. 4 kg. „ „ „ „			51	—
	D:o vigt öfver 4 kg. . . . „ „ „ „			48	—

—◇ JÄDERS BRUK ◇—

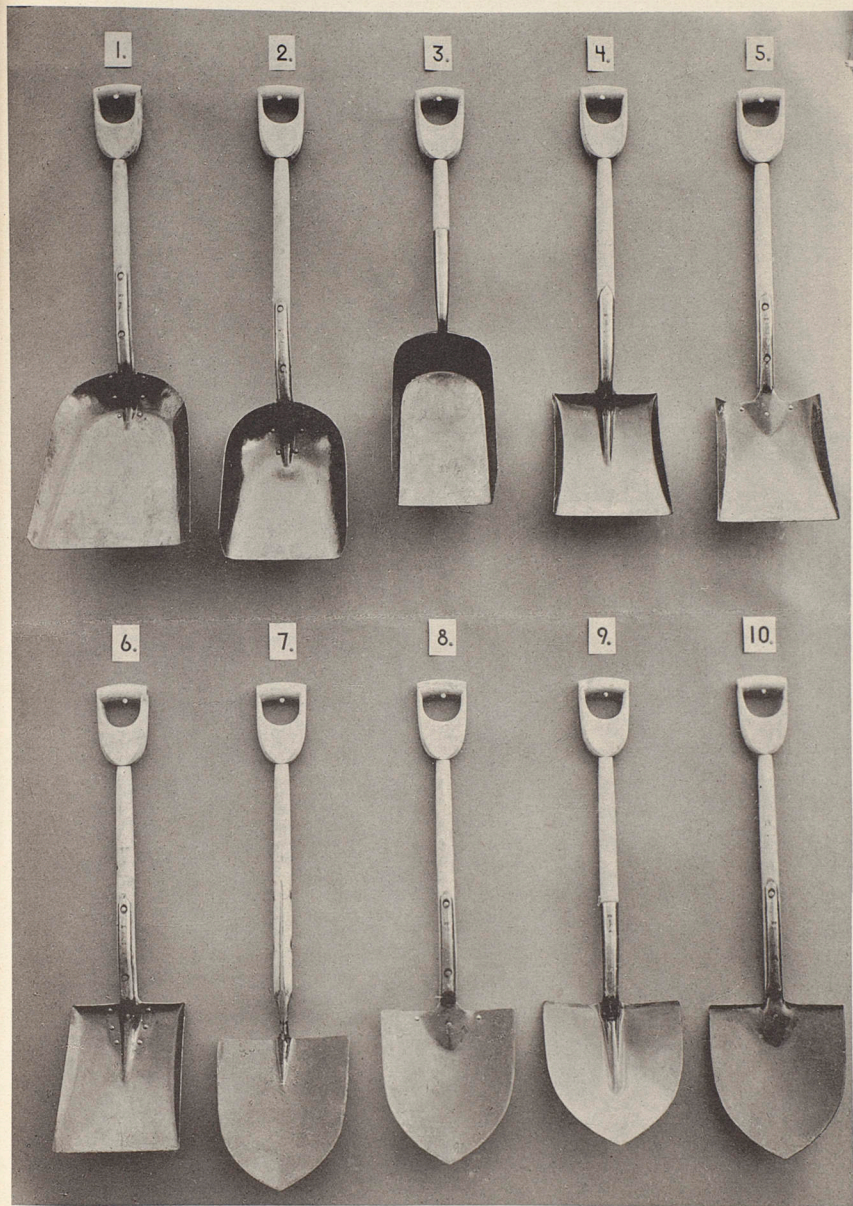
Figur. $\frac{M}{N}$	Storlek. $\frac{M}{N}$	Pjesens vikt		Pris	
		Kg.	Skålp.	Kr.	öre
Diverse Redskap.					
Släggor.					
32	Sättstampar	vigt t. o. m. 4 kg., pris		48	—
		pr 100 kg.			
	”	vigt öfver 4 kg., pris pr		45	—
		100 kg.			
33	Knoster	vigt t. o. m. 4 kg.		48	—
		,, öfver 4 kg.			
Stålspett:					
	Med ögla, vanliga . . .	pr 100 kg.		38	—
	Utan ögla, vanliga . . .	” ” ”		36	—
	Andra efter ritning . . .	” ” ”		51	—
Tängor:					
	Hof,	pr 12 st.		18	—
	Smides,	” ” ”		17	—
39	Dräggor, storlek efter beställning, pr	100 kg.		54	—
40	Ankare, storlek efter beställning, pr	100 kg.		54	—

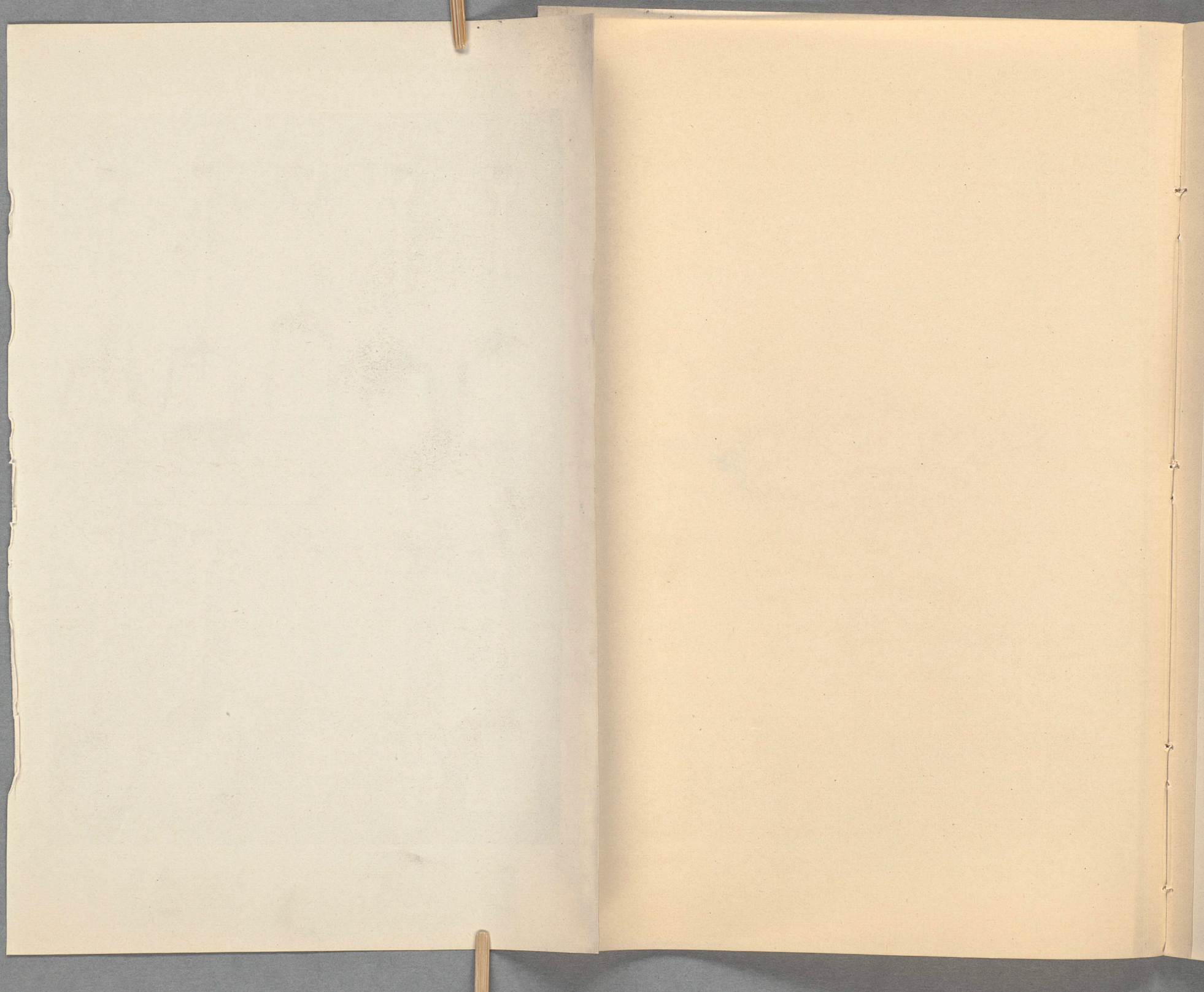


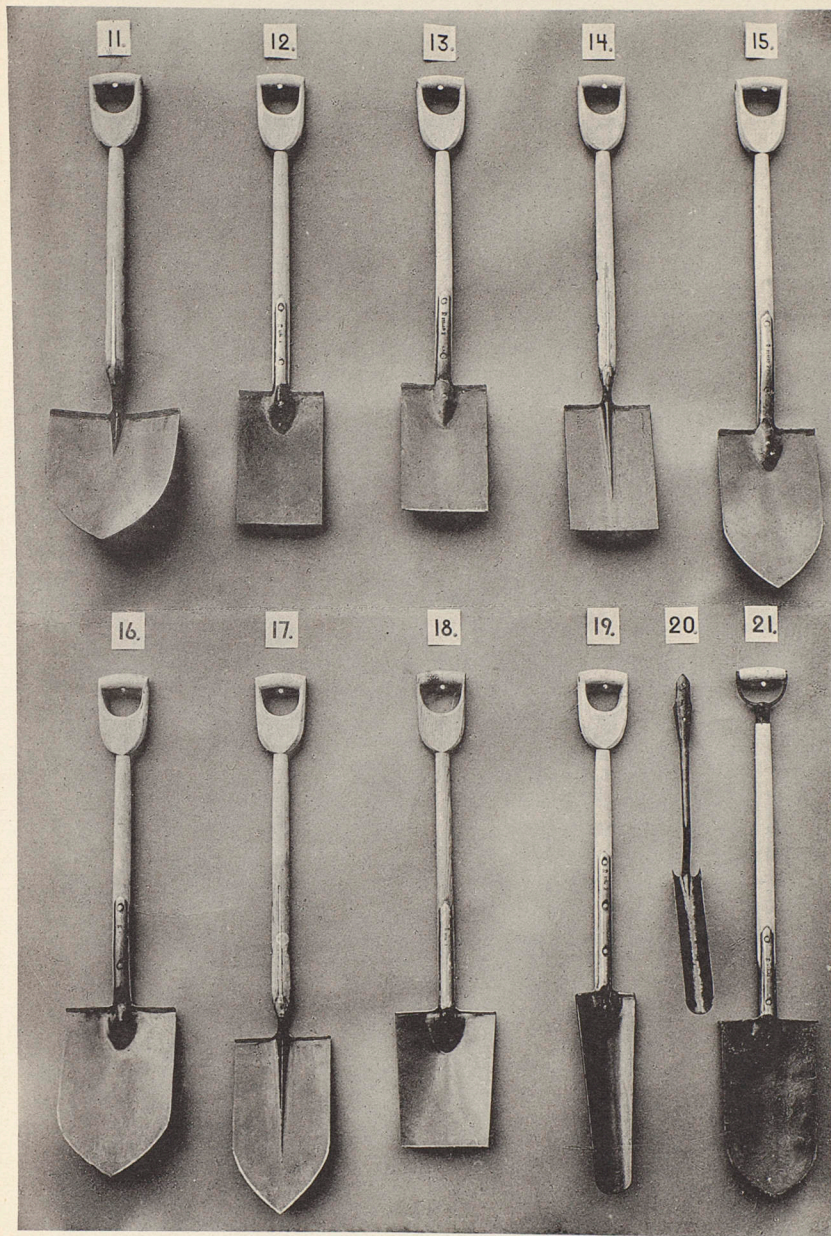


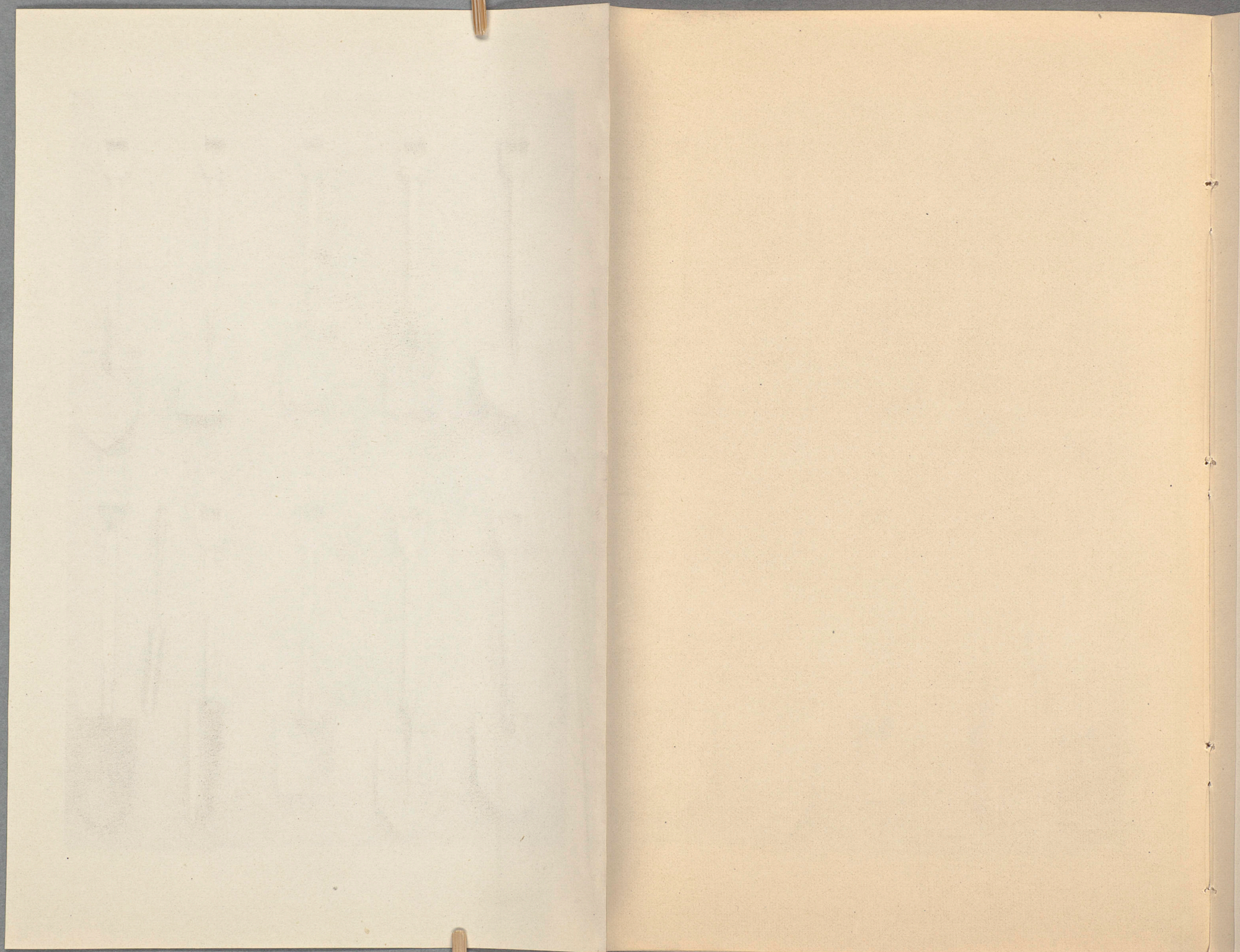
LINDESBERG
BLOMBERGSKA BOKHANDELNS TRYCKERI
1889











22



23



24



25



26



27



28



29



30



31



32



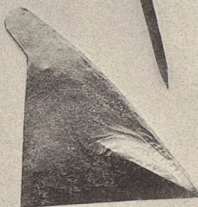
33



35



34



36



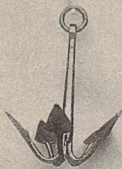
37



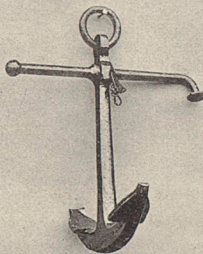
38

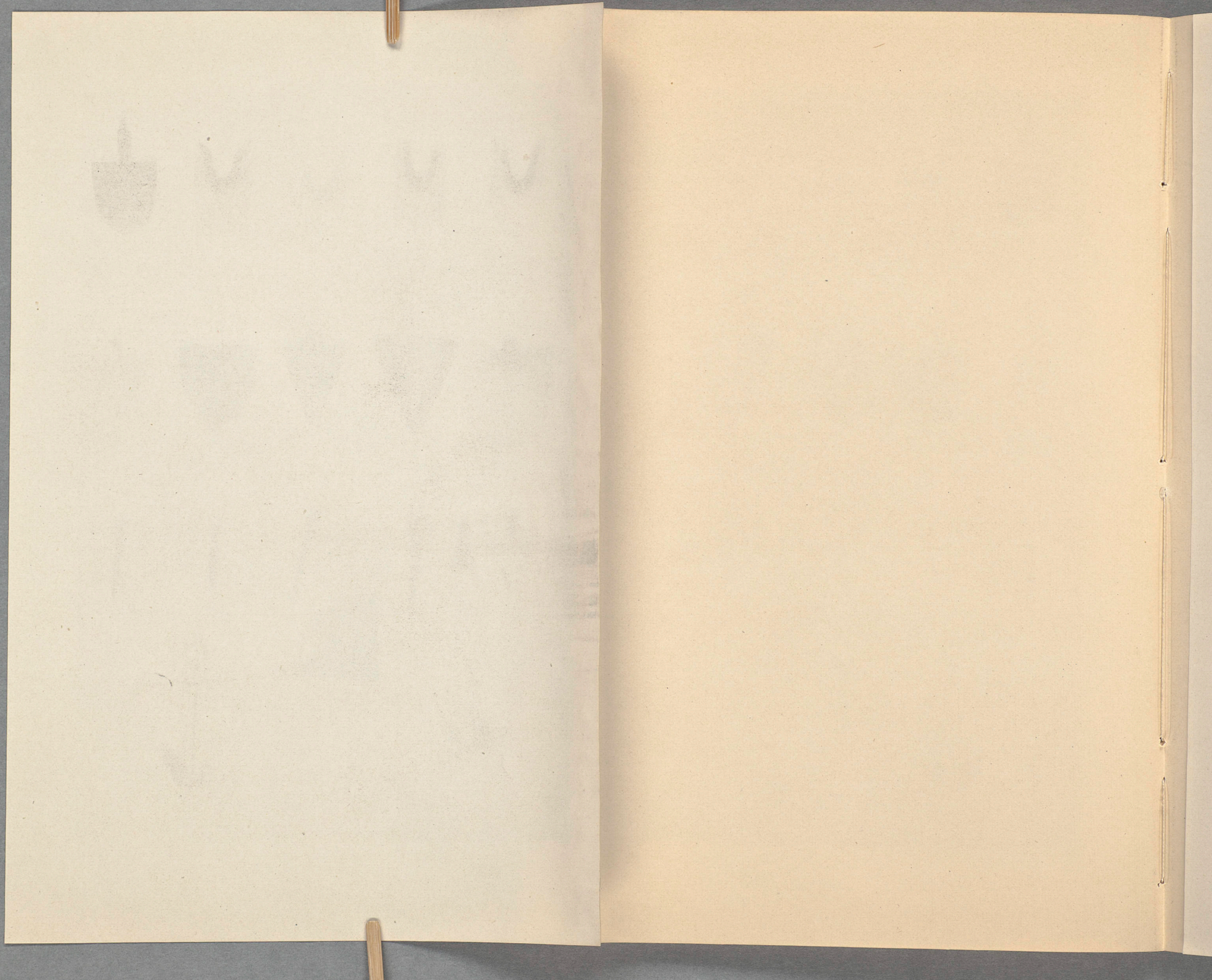


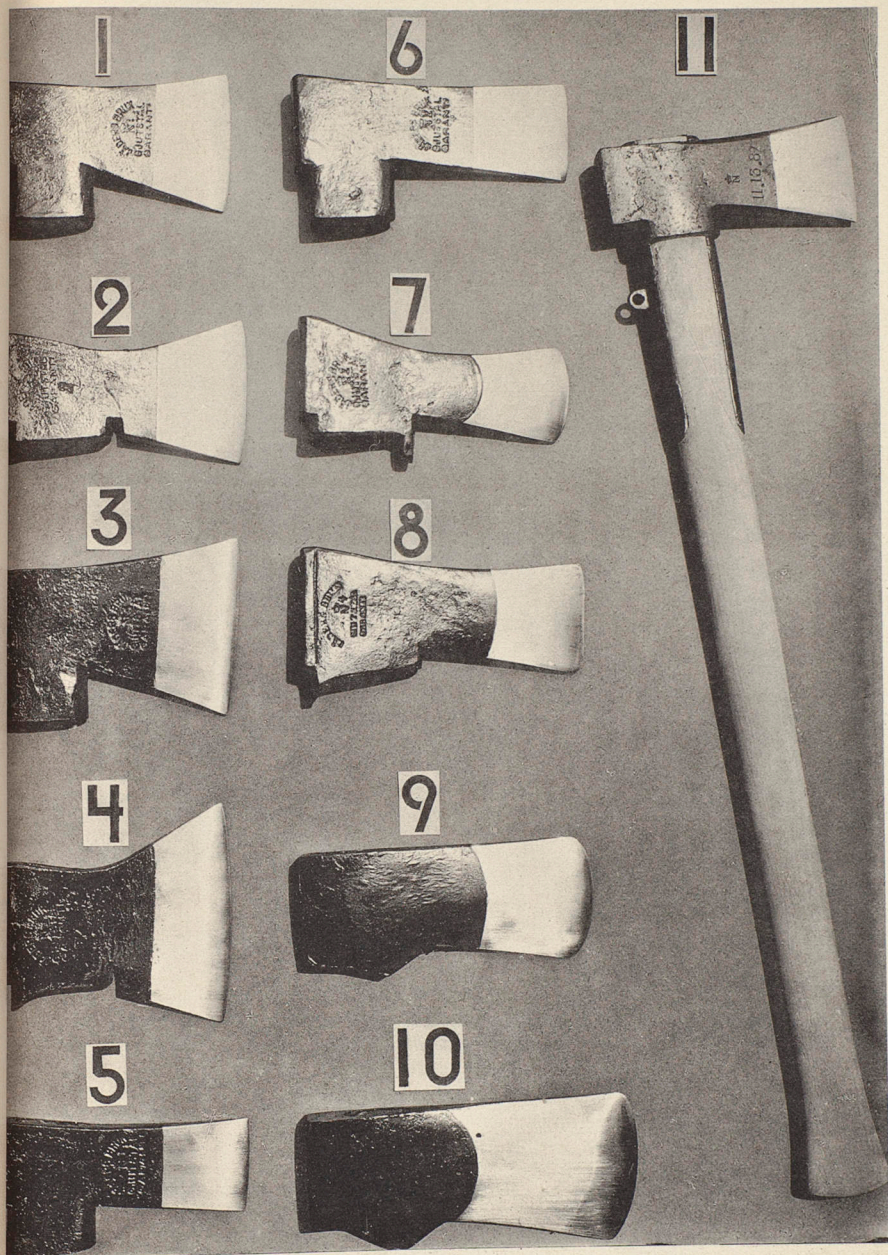
39

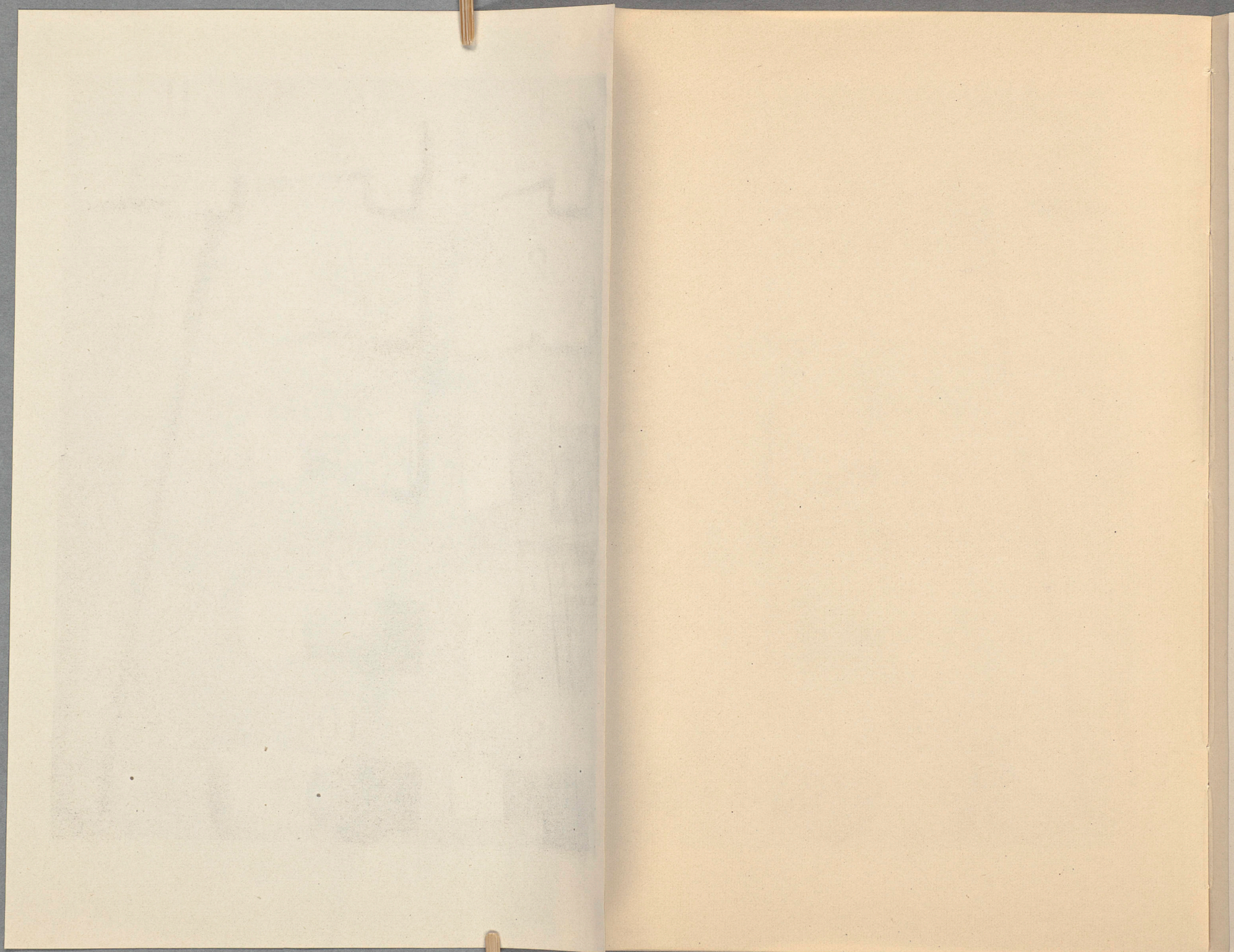


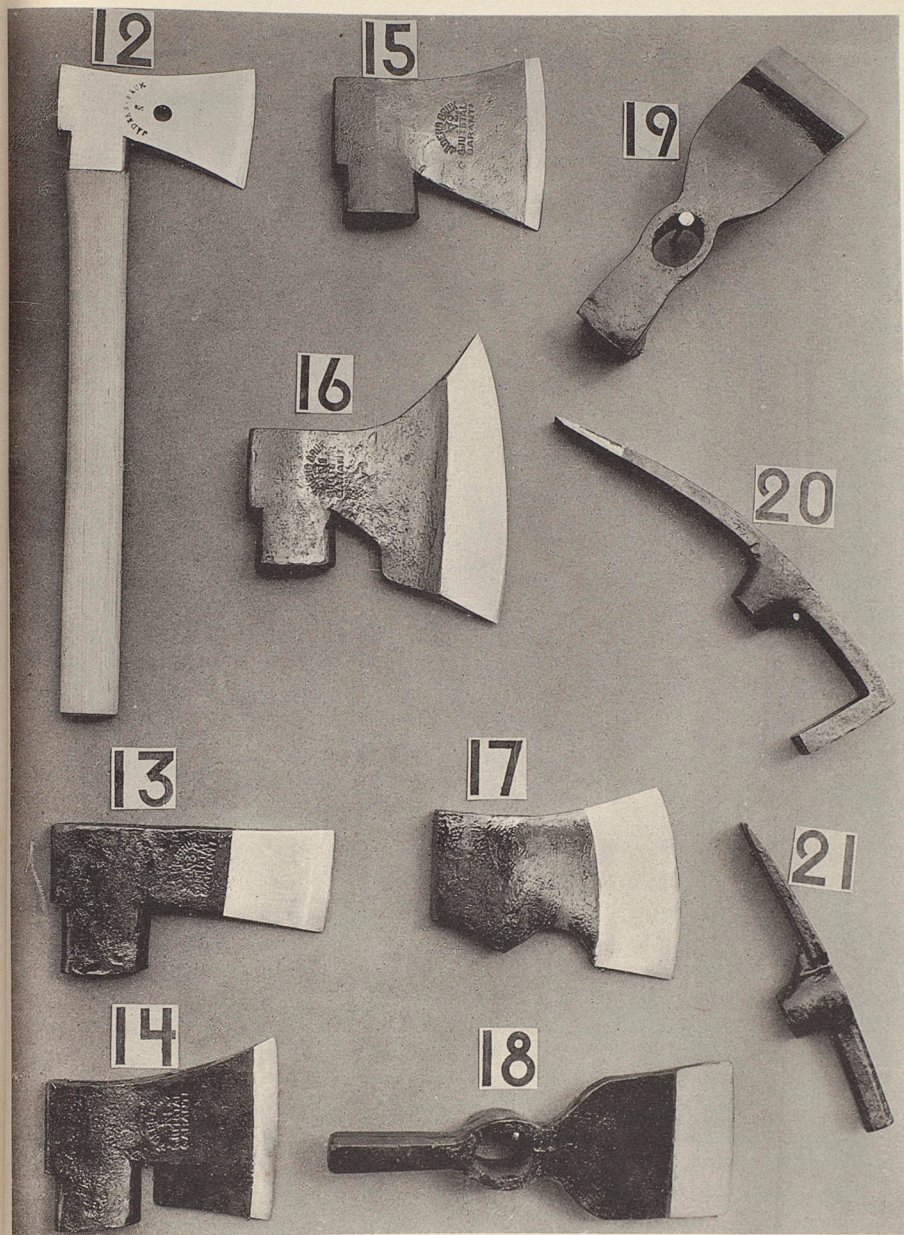
40

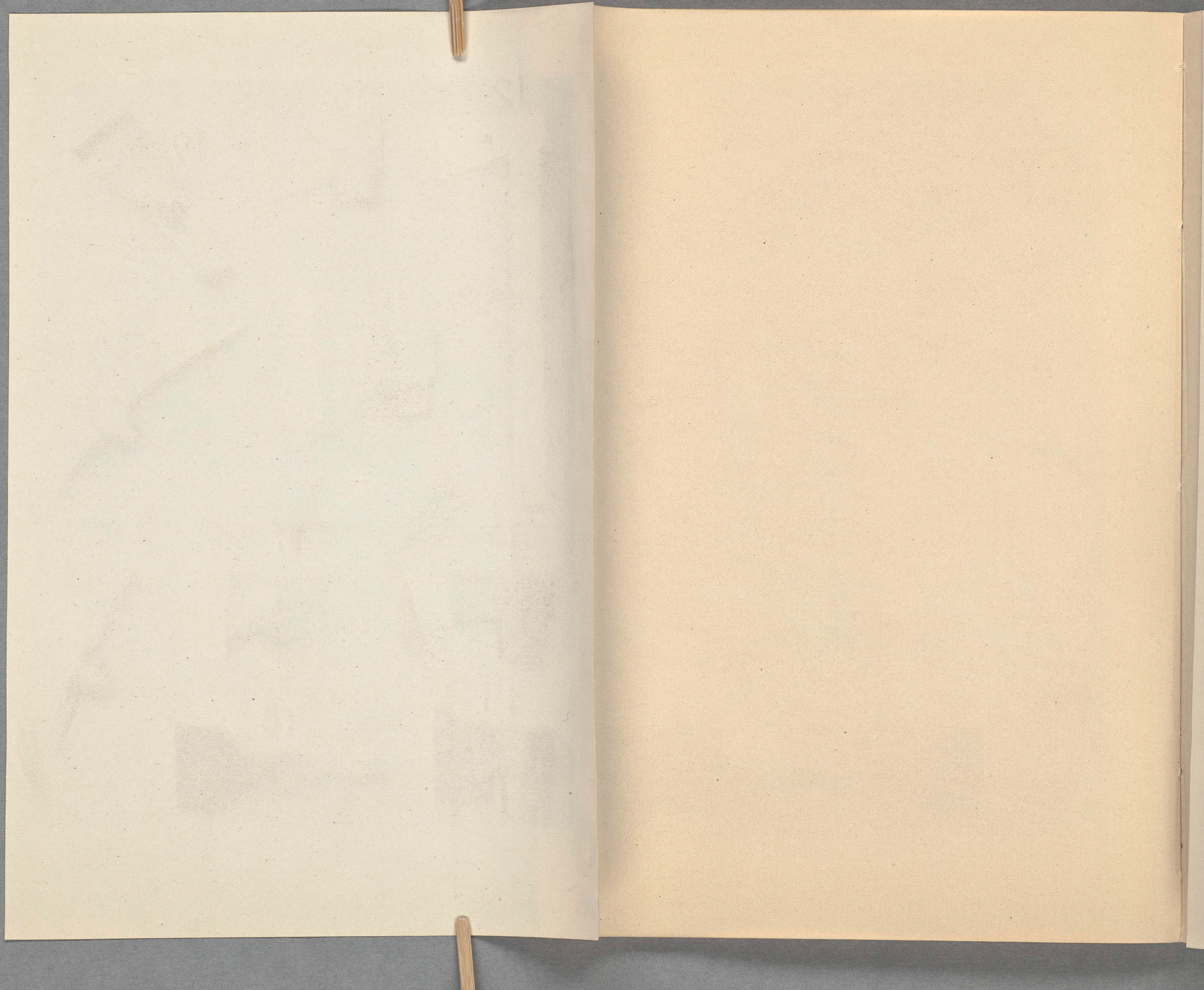


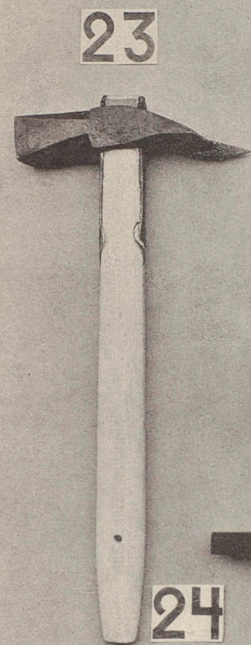
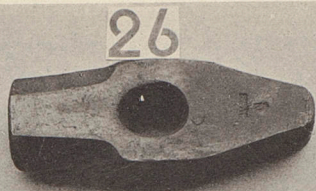
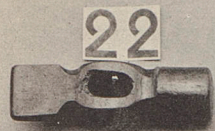












32



33



30

