

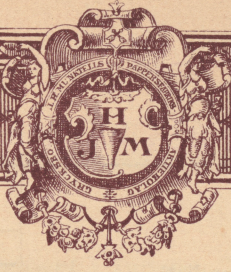
# J. H. Munktells pappersfabrik - samling av trycksaker - 3

J.H. Munktells pappersfabrik

*Vardagstryck*



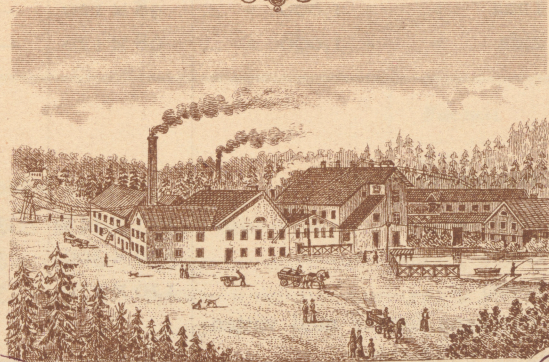
National Library  
of Sweden



TRADE MARK

PRISLISTA FRÅN

# Grycksbo PAPPERSBRUK.



**J. H. MUNKTELLS**  
PAPPERSFABRIKS AKTIEBOLAG  
GRYCKSBO.



K 159 Central-Tryckeriet, Stockholm.



*u. a.*

## A. Handgjordt och handlimmadt Papper.

№		Format	Vigt	Pris	
		Millimeter	pr Ris	Kr.	öre
<b>Postpapper, (randigt).</b>					
1	4:o, 1,000 ark .....	290 × 460	10	24	—
2	» 2,000 » .....	230 × 290	10	24	—
3	8:o, 2,000 » .....	230 × 290	10	24	—
4	» 2,000 » .....	180 × 230	10	24	—
5	Kartong, <i>a</i> , 25 ark, 25 kuvert ...	—	—	1	20
	» <i>b</i> , 50 » 50 » ...	—	—	2	—
6	8:o, 2000 ark, renskurna kanter..	210 × 270	8	18	75
	Vattenmärke pr bokstaf .....	—	—	—	80
	Liniering, pr ris extra.....	—	—	1	—
<b>Couverter.</b>					
8	Af 1:ma papper, pr 1,000 st. ...	120 × 147	—	15	—
9	» 2:da » » 1,000 » ...	120 × 147	—	10	—
10	» 1:ma » » 1,000 » ...	98 × 120	—	15	—
11	» 2:da » » 1,000 » ...	98 × 120	—	10	—
<b>Vexelpapper, (slätt).</b>					
14a	Pr 1,000 st. ....	125 × 345	3	15	—
b	» 1,000 » .....	120 × 300	3	15	—
c	» 1,000 » .....	120 × 270	3	15	—
	Ett par egna formar med vatten- märke i bokstäfver .....	—	—	100	—
	Vattenmärke pr bokstaf.....	—	—	—	80
<b>Correspondenskort i kartong.</b>					
15a	Enkla, 25 kort och 25 kuvert...	105 × 145	—	2	50
15b	Dubbla, 25 » » 25 » ...	105 × 145	—	3	50
16a	Enkla, 25 » » 25 » ...	85 × 110	—	1	50
16b	Dubbla, 25 » » 25 » ...	85 × 110	—	2	50



## A. Handgjordt och handlimmadt Papper.

№		Format	Vigt	Pris	
		Millimeter	pr Ris Kg.	pr Ris Kr.	öre
<b>Correspondenskort</b> i kartong.					
17a	Enkla, 25 kort och 25 kuvert...	68 × 105	—	1	25
17b	Dubbla, 25 » » 25 » ...	68 × 105	—	1	75
18a	Enkla, 25 » » 25 » ...	55 × 98	—	1	—
18b	Dubbla, 25 » » 25 » ...	55 × 98	—	1	50
20	<b>Ritpapper,</b> (randigt) pr 500 ark	475 × 605	25.5	56	—
21	<b>Mätpapper,</b> » » 500 »	380 × 480	17	40	—
22	<b>Dokument,</b> (björnen) » 500 »	376 × 457	9	18	50

## B. Handlimmadt Papper. (Dubbel-limmadt).

№		Format	Vigt	Pris	
		Millimeter	pr Ris Kg.	pr Ris Kr.	öre
<b>Post-,</b> (randigt).					
30	N:o 1, 8:o, 2,000 ark .....	210 × 270	10	16	20
31	» 1, » 2,000 » .....	210 × 270	7.7	12	75
32	» 1, » 2,000 » .....	223 × 284	8.5	13	95
33	» 1, » 2,000 » .....	223 × 284	10	16	20
34	» 1, 4:o, 1,000 » .....	270 × 420	10	16	20
35	» 1, » 1,000 » .....	270 × 420	7.7	12	75
36	» 1, » 1,000 » .....	284 × 446	8.5	13	95
37	» 1, » 1,000 » .....	284 × 446	10	16	20
38	» 1, slätt, plano, 500 ark .....	460 × 590	10	15	—
39	» 1, » » 500 » ... ..	460 × 590	8.5	12	75

**B. Handlimmadt Papper.**  
(Dubbel-limmadt).

N <sup>o</sup>	Post-,	Format	Vigt	Pris	
		Millimeter	pr Ris Kg.	pr Ris Kr.	öre
40	Linnepost, N:o 1, 4:o, 1,000 ark	284 × 446	8.5	17	—
41	» » 2, » 1,000 »	284 × 446	8.5	14	50
42	Handelspost (slätt) » 1,000 »	284 × 446	6	12	—
43	» (randigt) » 1,000 »	284 × 446	6	12	—
44	Bankpost » 1,000 »	274 × 415	8	20	—
45	Kontorspost » 1,000 »	270 × 420	5.6	15	—
50	N:o 2, 8:o, 2,000 ark .....	210 × 270	10	14	20
51	» 2, » 2,000 » .....	210 × 270	7.7	11	20
52	» 2, » 2,000 » .....	223 × 284	8.5	12	25
53	» 2, » 2,000 » .....	223 × 284	10	14	20
54	» 2, 4:o, 1,000 » .....	270 × 420	10	14	20
55	» 2, » 1,000 » .....	270 × 420	7.7	11	20
56	» 2, » 1,000 » .....	284 × 446	8.5	12	25
57	» 2, » 1,000 » .....	284 × 446	10	14	20
58	» 2, (slätt) plano 500 ark .....	460 × 590	10	13	—
59	» 2, » » 500 » .....	460 × 590	8.5	11	—
<b>Dokumentpapper.</b>					
67	Pergament-Dokument, 1:sta stoff, 1:sta styrkeklass, pr 500 ark...	376 × 457	9	27	—
68	Dokument Björn i vattenmärke, 1:sta stoff, 1:sta styrkeklass...	376 × 457	9	21	—
69	Dokument, 1:sta stoff, 2:dra » ...	438 × 564	17	35	—
70	» » » » » ...	376 × 457	9	18	50

**B. Handlimmadt Papper.**  
(Dubbel-limmadt).

№		Format	Vigt pr Ris	Pris pr Ris	
		Millimeter	Kg.	Kr.	öre
<b>Skrif-, (slätt och randigt).</b>					
71	N:o 1, pr 500 ark.....	358 × 470	6.8	9	50
72	» 1, » 500 » .....	345 × 420	5.1	7	15
80	N:o 2, pr 500 ark.....	358 × 470	6.8	8	15
81	» 2, » 500 » .....	345 × 420	5.1	6	15
91	<b>Obligationspapper</b> pr 500 ark	460 × 590	10	25	—
<b>Concept, skäfvig.</b>					
95	Pr 500 ark.....	380 × 485	7	6	—
96	» 500 » .....	360 × 450	7	6	—

**B. Handlimmadt Papper.**  
(Dubbel-limmadt).

N <sup>o</sup>		Format	Vigt pr Ris	Pris pr Ris	
		Millimeter	Kg.	Kr.	öre
<b>Bokpapper.</b>					
100	N:o 1, 500 ark .....	500 × 670	22.8	34	20
101	» 1, 500 » .....	460 × 590	15.6	23	40
102	» 1, 500 » .....	415 × 520	11.7	17	55
103	» 1, 500 » .....	390 × 490	10.4	15	60
104	» 1, 500 » .....	360 × 450	8	12	—
105	» 1, 500 » .....	510 × 640	22	33	—
106	» 1, 500 » .....	460 × 600	18.5	27	75
107	» 1, 500 » .....	440 × 590	17.5	26	25
108	» 1, 500 » .....	420 × 560	14	21	—
109	» 1, 500 » .....	400 × 570	15	22	50
110	» 1, 500 » .....	400 × 520	13	19	50
111	» 1, 500 » .....	385 × 485	11	16	50

**C. Valslimmadt Papper.**

N <sup>o</sup>		Format	Vigt pr Ris	Pris pr Ris	
		Millimeter	Kg.	Kr.	öre
<b>Post-, (slätt).</b>					
120	N:o 2, plano, 500 ark .....	445 × 568	10.2	10	20
121	» 2, » 500 » .....	445 × 568	8.5	8	50
122	» 2, » 500 » .....	475 × 595	10	10	—

## C. Valslimmadt Papper.

№	Post-, (slätt).	Format	Vigt pr Ris	Pris pr Ris	
		Millimeter	Kg.	Kr.	öre
130	C, plano, 500 ark .....	445 × 568	10.2	8	15
131	» » 500 » .....	445 × 568	8.5	6	80
132	» » 500 » .....	430 × 540	7	5	60
133	» » 500 » .....	475 × 595	9	7	20
134	» » 500 » .....	460 × 590	9	7	20
138	N:o 2, 4:o, 1,000 ark .....	284 × 446	10.2	11	40
139	» 2, » 1,000 » .....	284 × 446	8.5	9	70
140	» 2, 8:o, 2,000 » .....	223 × 284	10.2	11	40
141	» 2, » 2,000 » .....	223 × 284	8.5	9	70
145	C, 4:o, 1,000 ark .....	284 × 446	10.2	9	35
146	» » 1,000 » .....	284 × 446	8.5	8	—
147	» » 1,000 » .....	270 × 430	7	6	80
148	» » 1,000 » .....	270 × 420	10	9	20
149	» » 1,000 » .....	270 × 420	7.7	7	35
150	» 8:o, 2,000 » .....	223 × 284	10.2	9	35
151	» » 2,000 » .....	223 × 284	8.5	8	—
152	» » 2,000 » .....	215 × 270	7	6	80
153	» » 2,000 » .....	210 × 270	10	9	20
154	» » 2,000 » .....	210 × 270	7.7	7	35

### C. Valslimmadt Papper.

№		Format	Vigt	Pris	
		Millimeter	pr Ris	pr Ris	öre
		Kg.	Kr.		
<b>Post-, (slätt).</b>					
160	Victoria, 8:o, 2,000 ark .....	180 × 223	7.8	7	90
161	» » 2,000 » .....	210 × 270	8	8	10
162	» Kartong, a) 25 ark, 25 kuv.	—	—	—	70
	» » b) 50 » 50 »	—	—	1	—
170	S, 8:o, 2,000 ark .....	210 × 270	7	5	60
<b>Bokpapper.</b>					
180	N:o 2, 500 ark .....	500 × 670	22.8	22	80
181	» 2, 500 » .....	460 × 590	15.6	15	60
182	» 2, 500 » .....	415 × 520	11.7	11	70
183	» 2, 500 » .....	390 × 490	10.4	10	40
184	» 2, 500 » .....	360 × 450	8	8	—

### C. Valslimmadt Papper.

N <sup>o</sup>	Skrif-	Format	Vigt	Pris	
		Millimeter	pr Ris	Kr.	öre
	N:o 1, vid order på 500 kg., pr kg.	—	—	1	20
190	» 2, 500 ark .....	345 × 420	5.2	5	20
191	» 2, 500 » .....	358 × 470	6.75	6	75
200	C, 500 ark .....	345 × 420	5.2	4	15
201	» 500 » .....	358 × 470	6.75	5	35
210	Skrifbokspapper .....	345 × 420	5	3	35
211	» extra .....	345 × 420	5	3	75
	<b>Concept-</b>				
212	Manilla, N:o 1, 500 ark .....	355 × 440	6	5	10
213	» » 1, 500 » .....	480 × 720	10.2	8	70
216	» » 2, 500 » .....	355 × 440	6	3	90
217	» » 2, 500 » .....	480 × 720	10.2	6	60

### C. Valslimmadt Papper.

№		Format	Vigt	Pris	
		Millimeter	pr Ris Kg.	Kr.	öre
<b>Concept-</b>					
220	N:o 1, 500 ark .....	358 × 445	4.75	3	35
221	» 1, 500 » .....	360 × 460	6	4	20
222	» 1, 500 » .....	460 × 720	12	8	40
223	» 1, 500 » .....	360 × 460	8	5	60
230	N:o 2, 500 ark .....	358 × 445	4.75	2	55
231	» 2, 500 » .....	360 × 460	6	3	25
232	» 2, 500 » .....	460 × 720	12	6	50
240	N:o 3, 500 ark .....	358 × 445	4.75	2	40
241	» 3, 500 » .....	360 × 460	6	3	—
242	» 3, 500 » .....	480 × 720	10	5	—
243	» 3, 500 » .....	460 × 720	12	6	—
244	» 3, 500 » .....	345 × 420	4.3	2	15
245	» 3, 300 » .....	330 × 400	3.4	1	70
	Liniering af skrif- och concept-...	—	—	—	25
	Qvadrering af » » » ...	—	—	—	50

Vigt pr Ris	Pris pr Ris	
	Kg.	Kr. öre
4.75	3	35
6	4	20
12	8	40
8	5	60
4.75	2	55
6	3	25
12	6	50
4.75	2	40
6	3	—
10	5	—
2	6	—
4.3	2	15
3.4	1	70
—	—	25
—	—	50

## D. Läskpapper.

№		Format	Vigt pr Ris	Pris pr Ris	
		Millimeter	Kg.	Kr.	öre
260	Hvitt, pr 500 ark.....	450 × 570	17	18	20
261	» » 500 » .....	450 × 570	21	22	45
262	» » 500 » .....	450 × 570	30	32	10
263	Rött, » 500 » .....	450 × 570	21	25	20
264	» » 500 » .....	450 × 570	30	36	—
265	» » 500 » .....	450 × 570	35	42	—
266	Blått, » 500 » .....	450 × 570	21	25	20
267	» » 500 » .....	450 × 570	30	36	—
268	» » 500 » .....	450 × 570	35	42	—
269	Kontorsplån, hvit, 100 blad.....	147 × 280	0.7	—	95
270	» » 100 » .....	147 × 280	1	1	30
271	» kulört, 100 » .....	147 × 280	0.7	1	05
272	» » 100 » .....	147 × 280	1	1	45
273	Skolläsk, hvit, 100 blad.....	150 × 190	0.4	—	60
274	Blåmeleradt .....	450 × 570	10	8	—
275	» .....	450 × 570	21	17	—

E. **Tryckpapper**, finaste och ordinära, till kvalitets priser.

**Planschpapper** till kvalitets priser.

**Kartpapper** » » »

**Illustrationspapper** » » »

## F. Filtrepapper

från ordinära till finaste sorter enligt särskild priskurant, som jemte profver sändas vid begäran.

## Anmärkingar.

- == Handgjord Post bär litograferade etiketter i 2:ne färger på crème-färgadt omslag.
- == Dubbellimnad Post bär litogr. etiketter:  
N:o 1 i brunt tryck på gult omslag.  
» 2 i rödt » » » »
- == Handgjord och dubbellimnad Post förses gratis med särskilda litogr. etiketter med köparens firma vid parti om minst 100 Ris.
- == Valslimnad Post bär enkla etiketter på blåmeleradt omslag. Köparens firma tryckes gratis vid parti om minst 100 Ris.
- == Extra formater, äfven handlimmade, tillverkas till ofvan noterade priser vid requisition af minst 500 kg. och numreras.
- == Priserna äro beräknade fraktfritt öfver hela riket söder om Sundsvall vid ordres i värde uppgående till minst 100 kronor. Frakten betalas af reqvirenten och afdrages å fakturabeloppet.
- == Rabatt beviljas i förhållande till ordernas storlek.
- == Alla här ofvan specificerade kvaliteter, utom Skrifbokspapper och Concept N:is 2 & 3, äro fria från mekaniskt trä.
- == Alla här ofvan angifna formater och kvaliteter föras på lager.

### Agenter:

**GUSTAF GILLBERG, Stockholm.**

**JOHN BOHMAN, Stockholm. Specialitet: Filtrepapper.**

**Falu Nya Boktryckeri-Aktiebolag, Falun, för Dalarne och Norrland.**

### Försäljningsmagasin:

**Grycksbo Bruks Pappershandel**

**Drottninggatan 5, Stockholm.**

**Föreståndare: C. Joh. Rohloff.**