

**Elektrisk  
belysningsarmatur.  
Prislista å samtliga i  
denna prislista  
angivna...**

Karlskrona lampfabrik

*Vardagstryck*



National Library  
of Sweden

# ELEKTRISK BELYSNINGSSARMATUR

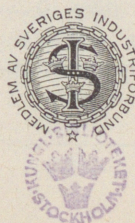
# PRISLISTA

Å SAMTLIGA I DENNA PRISLISTA ANGIVNA PRISER  
UTGÅR AV STATENS PRISKONTROLLNÄMND FAST-  
STÄLLT PROCENTUELLT PRISTILLÄGG

AKTIEBOLAGET  
KARLSKRONA LAMPFABRIK

GRUNDAD 1884

TELEGR. "LAMPFABRIKEN"  
POSTGIRO 845 00  
TEL. 153



KARLSKRONA

AUG. 1943

## LEVERANSVILLKOR

Alla priser gälla utan förbindelse f. o. b. eller f. å. v. Karlskrona, exklusive emballage, som jämlikt Svenska Elektriska Armaturfabrikantföreningens leveransbestämmelser debiteras efter kronor 1:— per hektoliter, dock minst 50 öre per låda, och som icke tages i retur.

Armaturen levereras i utförande och komplettering, som närmare framgår av denna prislista, monterad med ledning och lamphållare där ej beteckningen »tom» annorlunda angiver, men alltid exklusive glödlampor resp. exklusive stearinljus, där sådana återfinnas å avbildningarna. Beteckningen »tom» innebär utförande exklusive ledning och lamphållare. För på begäran inmonterad kronkontakt debiteras ett pristillägg av kr. 1:— per st.

Till återförsäljare lämnas vid partiköp rabatt enligt därom träffad överenskommelse. Då kredit lämnas, förutsättes likvid med 3 månaders accept eller kontant per 30 dagar med 2 % kassarabatt.

Belysningarnas dimensioner framgå av katalogen vari avbildningarna utförts i skala 1:7, å plansch 80—81 dock i skala 1:70. Vi förbehålla oss emellertid rätt till smärre avvikelser från avbildningarna.

Varornas emballering sker med största noggrannhet och omsorg. För skada, som likväl kan uppstå under transporten, ansvara vi ej, men ombesörja på begäran till självkostnadspris transportförsäkring, gällande även bräckage under transporten.

Force majeure, eldsvåda, strejk, lockout, driftstörningar hos oss eller våra leverantörer, försenade materialleveranser eller andra omständigheter utom vår kontroll, berättiga oss till nödig förlängning av överenskomna leveranstider.

Anmärkningar, framförda senare än 14 dagar efter varornas ankomst till bestämmelseorten, godkännas ej. Varor tagas icke i retur utan särskild överenskommelse. Konsignationslager utlämnas icke i någon form.

Nummer	Plansch	Pris pr st.	Antal lampor	Y t b e h a n d l i n g	Pris å Reservglas pr st.
2301	91	18	1	Svartlackerad, ornamentråglas .....	
2303	87	42	3	Mattmässing, silkesupphäng. Kupa i gul- tonat glas med guldkant .....	Kupa 3 50
2305	89	47	5	Mattmässing, silkesupphäng. Kupa av gult spindelvävsglas .....	» 2 50
2313	87	45	3	Mattmässing, silkesupphäng. Kupa av gult craquélerat glas, innerglas i champ. överf. ....	» 5
2315	89	60	5	Mattmässing, silkesupphäng. Kupa i gul- tonat glas med guldkant .....	» 3 50
2323 A	86	67	3	Polerat, cellulosalackerat lövträ i natur- färg, mattmässing. Ljus, veckad pergamentskärm med mattglasskiva	Skärm 5
2333	88	28	3	Mattmässing. Kupa champagnefärgad med dekor. ....	Kupa 2
2363	88	28	3	Mattmässing. Kupa champagnefärgad med dekor. ....	» 2
2365	86	75	5	Svartlackerad, guldådrad. Ljus, veckad pergamentskärm med mattglasskiva	Skärm 5
2373	85	56	3	Polerat, cellulosalackerat lövträ i natur- färg, mattmässing. Kupa av rande- derat gulglas, innerglas i champ. överf. ....	Kupa 6
2701	75	39	1	Svartlackerad och mattförnicklad, skärm 300 mm. elfenbensöverfång .....	Skärm 10
2701 A	75	39	1	Lika föregående, men med skärm av mörkgrön överfång .....	» 10
2721	75	48	1	Svartlackerad och blankförkromad ....	
2911	92	32	1	Matt mässing, etsat motiv: S:t.Göran och draken. Ljus, tygklädd pergament- skärm .....	» 6
2912	92	28	1	Matt mässing. Ljus, tygklädd pergament- skärm .....	» 7
2921	92	25	1	Grön eller vit keramik, svartlackerat be- slag. Ljus, tygklädd pergament- skärm .....	» 6
2922	92	24	1	Polerat, cellulosalackerat lövträ i natur- färg, mattmässing. Ljus, tygklädd pergamentskärm .....	» 7
2932	92	14 50	1	Mattnickel eller mattmässing. Perga- mentskärm med blomstermotiv på ljus botten .....	» 2
2933	92	14 50	1	d:o d:o	» 2

Nummer	Plansch	Pris pr st.	Antal lampor	Y t b e h a n d l i n g	Pris å Reservglas pr st.
3003	49	70 —	3	Mattnickel, 3 mattglas, skärm champ. övf.	
3011	49	65 —	3	» champ. övf. med mattglas ..	
3013	49	75 —	3	» 3 mattglas, skärm champ. övf.	
3031	51	27 —	1	» 1 mattglas, skärm champ. övf., max. 75 watt .....	
3032	51	35 50	1	» 2 mattglas, skärm champ. övf., max. 75 watt .....	
3033	51	45 —	1	» 3 mattglas, skärm champ. övf., max. 75 watt .....	
3042	50	37 50	1	» 2 mattglas, skärm champ. övf., max. 75 watt .....	
3043	50	47 —	1	» 3 mattglas, skärm champ. övf., max. 75 watt .....	
3060	35	60 —	6	Elfenbenlackerad och guldmatterad ....	
3063	35	64 —	7	Elfenbenlackerad o. guldmatterad, cham- pagneöverfångsglober och 176 mm. kantslipad glasskiva .....	
3063 B	35	70 —	7	Elfenbenlackerad och guldmatterad, per- gamentskärm och glasskiva .....	Skärm 5 —
3082	49	38 —	3	Mattnickel .....	
				Råglasskivor, matta, med klar rand, Champagneöverfångsglas .....	
3082 A	49	38 —	3	Mattnickel .....	
				Råglasskivor, matta, med klar rand, Ljusgrönt överfångsglas .....	
3091	83	72 —	4	Mattnickel, 600 mm. råglasskål med klar kant, figurer i relief, motiv: harpo- lek .....	
3092	48	45 —	3	Mattnickel .....	
				Råglasskivor, matta, med klar rand, Champagneöverfångsglas .....	
				Kristallbehäng .....	
3092 A	48	45 —	3	Mattnickel .....	
				Råglasskivor, matta, med klar rand, Ljusgrönt överfångsglas .....	
				Kristallbehäng .....	
3097	48	65 —	3	Mattnickel .....	
				Råglasskivor, matta, med klar rand, Champagneöverfångsglas .....	
				Waterfordkristall .....	
3097 A	48	65 —	3	Mattnickel .....	
				Råglasskivor, matta, med klar rand, Ljusgrönt överfångsglas .....	
				Waterfordkristall .....	

Nummer	Plansch	Pris pr st.	Antal lampor	Y t b e h a n d l i n g	Pris å Reservglas pr st.
3125	41	87	5	Guldmatterad med svart inlägg, ..... Slipat barockglas .....	
				Kupa i gul-tonat glas med guldkant	Kupa 3 50
3125 A	41	76	5	Guldmatterad med svart inlägg, ..... Slipat barockglas .....	
				Kupa i gult och brunt .....	» 2 75
3125 B	41	71	5	Lika föregående, men utan kristallbehäng	» 2 75
3135	82	160	5	Matt mässing, klara barockprismor, imita- tionsljus med glasmanschetter, utan skärmar .....	Skärm 2
3153	84	59 50	3	Matt mässing, klara empireprismor, blå glasskiva med slipade stjärnor, matt glaskon, imitationsljus och blå glas- manschetter, utan skärmar .....	» 2
3155	84	78 50	5	d:o d:o	» 2
3401	69	13	1	Antik mässing. Marmorerad skål .....	Skål 4
3502	69	25	2	Guloxiderad. Utan skärmar .....	Skärm 2
3563	36	54	3	Handhamrad, tonad antikoxid. Skärm KS 2 .....	» 4
3606 3616 E	85	102	6	Matt mässing. Kupa av randerat gulglas, innerglas i champ. överf. ....	Kupa 6
3611	91	21	1	Antikoxiderad eller matt mässing, kupa av gult skumglas, innerglas i champ. överf. ....	» 5 50
3613	44	35 50	3	Mattnickel, kupa 7089 champ. överf. ....	
3613 S	45	37	3	Antik mässing, silkesupphäng, kupa 7089 champ. överf. ....	
3614	87	43	3	Blank mässing. Kupa av gult, craquéle- rat glas, innerglas i champ. överf. ..	» 5
3626 A	90	26	3	Antikoxiderad. Kupa champagnefärgad med dekor. ....	» 2
3626 B	90	26	3	Guloxiderad. Kupa champagnefärgad med dekor. ....	» 2
3626 AS	90	27	3	Antikoxiderad, silkesupphäng. Kupa champagnefärgad med dekor. ....	» 2
3626 BS	90	27	3	Guloxiderad, silkesupphäng. Kupa cham- pagnefärgad med dekor. ....	» 2
3635	36	73	5	Tonad antikoxid. ....	Skärm 5
3639	36	80 50	5	» » .....	» 6 50
				Glasskärm i brunt och guld .....	
3675	88	72	5	Matt mässing. Kupa av gult spindelvävs- glas .....	Kupa 3 50
3689 A	38	93	5	Grönoxiderad. Glaskupa i brunt och guld	» 5

Nummer	Plansch	Pris pr st.	Antal lampor	Y t b e h a n d l i n g	Pris å Reservglas pr st.
3698 A	90	52	5	Antikoxiderad med grönt inlägg. Kupa champagnefärgad med dekor. ....	Kupa 2
3698 B	90	52	5	Guloxiderad med svart inlägg. Kupa champagnefärgad med dekor. ....	» 2
3698 AS	90	53	5	Antikoxiderad med grönt inlägg, silkes- upphäng. Kupa champagnefärgad med dekor. ....	» 2
3698 BS	90	53	5	Guloxiderad med svart inlägg, silkesupp- häng. Kupa champagnefärgad med dekor. ....	» 2
3701	69	12	1	Antik mässing, skål champ. överf. ....	Skål 3
3715	34	50	5	Mattnickel och svart, 197 mm. inläggs- skål av champ. överf. ....	» 2 50
3715 A	34	49 50	5	Mattnickel och svart, 197 mm. inläggs- skål av champ. överf. ....	» 2 50
3841	53	20	1	Guldmatterad mässing ..... Champagneöverfångsglas .....	Glob 3
3901	66	10	1	Brunlackerad. Skål champ. överf. ....	Skål 6
4001	8	612	5	Mäss. fern., 8 ljusarmar .....	
4006	9	296	3	» » 6 » .....	
4006	9	306	3	» » 6 » , monterad i rör	
4007	8	101	1	» » 5 » .....	
4009	8	191	4	» » 8 » .....	
4010	9	406	5	» » 8 » .....	
4010	9	417	5	» » 8 » , monterad i rör	
4015	9	541	7	» » 12 » .....	
4015	9	563	7	» » 12 » , monterad i rör	
4021	10	330	4	» » 6+1 » .....	
4022	11	716	7	» » 12 » .....	
4022	11	743	7	» » 12 » , monterad i rör	
4023	10	409	5	» » 8 » .....	
4023	10	425	5	» » 8 » , monterad i rör	
5025	83	240	5	Guldmatterad mässing, klara barockpris- mor, imitationsljus, utan skärmar. Skärm gul-tonad pergament .....	Skärm 3
5031	82	28	1	Guloxiderad, klara barockprismor, imita- tionsljus, utan skärm .....	» 2
5032 B	4	70	2	Silveroxiderad antik mässing, klara och färgade prismor, utan ljus .....	
5034	4	95	2	Silveroxiderad, antik mässing, klara och färgade prismor, utan skärmar ....	» 1 50
5035	82	190	5	Guloxiderad, klara barockprismor, imita- tionsljus, utan skärm .....	» 2

Nummer	Plansch	Pris pr st.	Antal lampor	Y t b e h a n d l i n g	Pris å Reservglas pr st.
5037	1	330	4+2	Silveroxiderad, antik mässing, klara och färgade prismor, 4 ljusarmar, utan skärmar .....	
5037 B	1	330	4+4	= 5037, med klart och blått glas, 4+4 mignonlamphållare, 4 ljusarmar för antikljus .....	
5038	4	506	8+4	Silveroxiderad, antik mässing, klara och färgade prismor, 8 ljusarmar, utan skärmar .....	Skärm 6 75
5039	1	282	6+1	Ljus, antik mässing, klara och färgade prismor, utan skärmar .....	
5039 B	1	335	6+1	Lika 5039, men med rikligare kristallbehäng och en del andra modeller å prismorna, utan skärmar .....	Skärm 3 25
5043	2	154	3	Antik mässing. Klara prismor .....	
5044	2	181	3	» » » » .....	
5045	2	251	3	» » » » 5 ljusarmar .....	
5051	12	475	5	Mäss. fern. ....	
5051 A	12	523	5	» » 8 ljusarmar .....	
5052	12	634	5	» » .....	
5052 A	12	682	5	» » 8 ljusarmar .....	
5053	12	415	4	» » .....	
5053 A	12	451	4	» » 6 ljusarmar .....	
5054	11	132	3	» » .....	
5054 A	11	150	3	» » 3 ljusarmar .....	
5054 A/6	18	168	3	» » 6 » .....	
5056	11	144	3	» » .....	
5056 A	18	180	3	» » 6 ljusarmar .....	
5056 AE	19	217	3+6	» » 6 » med imitationsljus, ledningarna i rör ....	
5058	13	422	4	» » .....	
5058 A	13	458	4	» » 6 ljusarmar .....	
5063	16	779	7	» » 12 » .....	
5065	14	180	3	» » .....	
5065 A	14	216	3	» » 6 ljusarmar .....	
5066	14	222	4	» » .....	
5066 A	18	258	4	» » 6 ljusarmar .....	
5068	14	251	4	» » .....	
5068 A	14	287	4	» » 6 ljusarmar .....	
5073	13	137	3	» » .....	
5073 A	13	173	3	» » 6 ljusarmar .....	
5075	13	277	4	» » .....	
5075 A	13	313	4	» » 6 ljusarmar .....	

Nummer	Plansch	Pris pr st.	Antal lampor	Y t b e h a n d l i n g	Pris å Reservglas pr st.
5077	15	317	4+1	Mäss. fern. ....	
5077 A	15	353	4+1	» » 6 ljusarmar .....	
5077 A	15	364	4+1	» » 6 » , monterad i rör	
5077 AE	19	389	3+6	» » 6 » med imitations- ljus, ledningarna i rör ....	
5084	10	310	4+1	» » .....	
5085	15	409	4+1	» » .....	
5085 A	15	457	4+1	» » 8 ljusarmar .....	
5086	15	528	4+1	» » .....	
5087	17	145	3	» » .....	
5088	6	343	3	» » .....	
5089	17	185	3	» » .....	
5093	17	264	5	» » .....	
5110	23	26	1	» » .....	Skärm 5 50
5114	23	26	1	» » .....	
5115	23	29	1	» » .....	
5231	20	49	1	» » .....	
5239	5	115	3	Guloxiderad. Kristall: klara prismor, 3 mignonlamphållare .....	
5245	22	53	1	Mäss. fern. ....	
5246	22	59	1	» » .....	
5250	20	55	1	» » .....	
5251	20	66	1	» » .....	
5252	20	82	1	» » .....	
5339/200 B	64	10	1	Blanknickel. 200 mm. kalottglob av treskiktsglas .....	Glob 2 20
5377	24	30	1	Mäss. fern. ....	
5378	24	37	1	» » .....	
5379	24	110	1	» » .....	
5380	24	110	1	» » .....	
5383	25	62	1	» » .....	
5384	25	77	1	» » .....	
5385	25	92	1	» » .....	
5387	24	185	3	» » .....	
5388	25	46	1	» » .....	
5389	25	53	1	» » .....	
5390	25	59	1	» » .....	
5391	24	85	1	» » .....	
5411	91	13	1	Matt mässing. Kupa av gult spindelvävs- glas .....	Kupa 3 50
5412	91	11	1	Matt mässing. Kupa av champ. överf. ..	» 2 50
5428/250 B	72	15 50	1	Svartlackerad. Tom med 250 mm. glob av treskiktsglas .....	Glob 3 50

Nummer	Plansch	Pris pr st.	Antal lampor	Y t b e h a n d l i n g	Pris å Reservglas pr st.
5428/200 B	72	14 20	1	Svartlackerad. Tom med 200 mm. glob av treskiktsglas .....	Glob 2 20
5435/250 F	72	30 —	1	Svartlackerad. Tom med 250 mm. kub av treskiktsglas .....	Kub 9 —
5435/300 B	72	26 50	1	Svartlackerad. Tom med 300 mm. glob av treskiktsglas .....	Glob 5 50
5436/200 B	72	6 20	1	Svartlackerad. Tom med 200 mm. glob av treskiktsglas .....	» 2 20
5436/250 B	72	7 50	1	Svartlackerad. Tom med 250 mm. glob av treskiktsglas .....	» 3 50
5437/200 F	72	11 —	1	Svartlackerad. Tom med 200 mm. kub av treskiktsglas .....	Kub 6 —
5437/200 B	72	7 20	1	Svartlackerad. Tom med 200 mm. glob av treskiktsglas .....	Glob 2 20
5437/250 B	72	8 50	1	Svartlackerad. Tom med 250 mm. glob av treskiktsglas .....	» 3 50
5438/150 F	72	7 50	1	Svartlackerad. Tom med 150 mm. kub av treskiktsglas .....	Kub 4 —
5438/160 B	72	4 60	1	Svartlackerad. Tom med 160 mm. glob av treskiktsglas .....	Glob 1 10
5438/180 B	72	5 20	1	Svartlackerad. Tom med 180 mm. glob av treskiktsglas .....	» 1 70
5446	69	8 —	1	Mattnickel, antioxiderad eller guldmatterad, utan soffittenlampa .....	
5446/KS 2	69	8 —	1	Mattnickel, antioxiderad eller guldmatterad, utan skärm .....	Skärm 4 —
5446 A/KS 2	69	13 50	1	Mattnickel, antioxiderad eller guldmatterad, mont. med 2 meters ledning, stickkontakt och pärenströmbrytare, utan skärm .....	Skärm 4 —
5450	91	21 —	1	Svartlackerad, opalöverfångsglas. Tom med glas .....	
5451	91	25 —	1	Svartlackerad, opalöverfångsglas. Tom med glas .....	
5468 A	70	11 —	1	Mattnickel, 160 mm. glob av champ. överf. ....	Glob 2 —
5468 B	70	12 —	1	Blankkrom., 160 mm. glob av champ. överf. ....	» 2 —
5468 C	70	11 —	1	Guldmatterad, 160 mm. glob av champ. överf. ....	» 2 —
5470 AK	70	12 —	1	Blanknickel eller brunoxiderad. Kompl. med reflektor .....	Refl. 8 —
5470 BK	70	13 —	1	Blanknickel eller brunoxiderad. Kompl. med reflektor .....	» 8 —

Nummer	Plansch	Pris pr st.	Antal lampor	Y t b e h a n d l i n g	Pris å Reservglas pr st.	
5481/160 B	70	7 —	1	Blanknickel, mattnickel eller brunoxiderad. 160 mm. glob av treskiktsglas	Glob	1 10
5481/180 B	70	7 60	1	Blanknickel, mattnickel eller brunoxiderad. 180 mm. glob av treskiktsglas	»	1 70
5486/160 B	70	7 50	1	Blanknickel, mattnickel eller brunoxiderad. 160 mm. glob av treskiktsglas	»	1 10
5486/180 B	70	8 10	1	Blanknickel, mattnickel eller brunoxiderad. 180 mm. glob av treskiktsglas	»	1 70
5491/200 B	70	8 50	1	Blanknickel, mattnickel eller brunoxiderad. 200 mm. glob av treskiktsglas	»	2 20
5491/250 B	70	9 80	1	Blanknickel, mattnickel eller brunoxiderad .....	»	3 50
5496/200 B	70	9 —	1	Blanknickel, mattnickel eller brunoxiderad. 200 mm. glob av treskiktsglas	»	2 20
5496/250 B	70	10 30	1	Blanknickel, mattnickel eller brunoxiderad. 250 mm. glob av treskiktsglas	»	3 50
5510	74	20 —	2	Guldmatterad. Sockelglob av champ. överf., utan skärm.....		
5549	79	11 —	1	Mattnickel eller mattmässing. Kupa av champ.överf. ....		
5559	92	10 —	1	Gul- eller grönlackerad. Kupa av champ. överf. ....		
5571	92	12 —	1	Antikoxiderad. Polerad björkfot. Skärm i ljusgul pergament med brun kant	Skärm	1 50
5627	79	18 50	1	Matt mässing, brunoxiderad eller svartoxiderad. Se även plansch 92 .....		
5629	92	18 50	1	Matt mässing, brunoxiderad eller svartoxiderad .....		
5768	73	2 —	1	Skärm, emalj., 250 mm. med fastsättningsring .....		
5801	73	1 40	—	Järnarm, 290 mm. $\times \frac{3}{8}$ " .....		
5801/5900 SO	71	3 25	1	» m. järnhållare o. opalskyddsgl.	Glob	— 55
5802	73	2 20	—	» 425 mm. $\times \frac{3}{8}$ " .....		
5802 A	73	1 65	—	» 425 mm. $\times \frac{3}{8}$ ", väggbricka = 5801		
5802 A	71	3 85	1	» med järnhållare och 140 mm. gängglob av treskiktsglas ....	Glob	— 90
5900/140 B	73	3 50	—	» 490 mm. $\times \frac{1}{2}$ " .....		
5803	73	3 —	—	» 490 mm. $\times \frac{3}{8}$ " .....		
5804	73	3 —	—	» 490 mm. $\times \frac{3}{8}$ " .....		
5807	73	4 50	—	» 500 mm. $\times \frac{1}{2}$ " .....		
5821	73	1 50	—	» 135 mm. $\times \frac{3}{8}$ " .....		
5841	73	2 —	—	» 290 mm. $\times \frac{3}{8}$ " med hörnbricka		
5841/5900 S	71	3 85	1	» med hörnbricka, järnhållare o. klart skyddsglas .....	Glob	— 55

Nummer	Plansch	Pris pr st.	Antal lampor	Y t b e h a n d l i n g	Pris å Reservglas pr st.	
5842	73	2 25	—	Järnarm, 425 mm. $\times \frac{3}{8}$ " med hörnbricka		
5861	73	2 —	—	» 290 mm. $\times \frac{3}{8}$ " med stolpbricka, för övrigt lik 5841 .....		
5862	73	2 25	—	» 425 mm. $\times \frac{3}{8}$ " med stolpbricka, för övrigt lik 5842 .....		
5862/5900 K	71	7 80	1	» med stolpbricka, järnhållare, porslinslamphållare, emaljerad » skärm m. fastsättningsring, klart skyddsglas och gummiring ....	Glob	— 55
5884/140 B	71	4 —	1	» med järnhållare och 140 mm. gängglob av treskiktsglas ....	»	— 90
5888/125 F	72	5 —	1	» med globhållare och 125 mm. kub av treskiktsglas .....	Kub	2 —
5888/160 B	72	4 10	1	» med globhållare och 160 mm. glob av treskiktsglas .....	Glob	1 10
5888/180 B	72	4 70	1	» med globhållare och 180 mm. glob av treskiktsglas .....	»	1 70
5900	73	1 20	—	Järnhållare med 84,5 mm. gängfattning. Utan skyddsglas .....		
6284/I B	54	20 —	1	Mattnickel, glob $\frac{1}{2}$ -opal och skärm av 3-skiktsglas. Totallängd 650 mm.		
6284/I G	54	21 —	1	Mattnickel, glob $\frac{1}{2}$ -opal och skärm av grönt överfång. Totallängd 650 mm.		
6284/I Ch	54	22 —	1	Mattnickel, glob av $\frac{1}{2}$ -champ. Skärm av champ. överfång. Totallängd 650 mm. ....		
6284/II B	54	24 —	1	Mattnickel, glob $\frac{1}{2}$ -opal och skärm av 3-skiktsglas. Totallängd 660 mm.		
6284/II G	54	25 —	1	Mattnickel, glob $\frac{1}{2}$ -opal och skärm av grönt överfång. Totallängd 660 mm.		
6284/II Ch	54	26 —	1	Mattnickel, glob av $\frac{1}{2}$ -champ. Skärm av champ. överfång. Totallängd 660 mm. .... Andra längder off. på begäran ....		
6425/125 F	59	8 20	1	Blanknickel eller brunoxiderad. 125 mm. kub av treskiktsglas.....	Kub	2 —
6425 540/200	60	7 80	1	Blanknickel eller brunoxiderad. 80 mm. halsfattning. Glob av treskiktsglas	Glob	2 50

Nummer	Plansch	Pris pr st.	Antal lampor	Y t b e h a n d l i n g	Pris å Reservglas pr st.
<u>6425</u> 540/250	60	9 50	1	Blanknickel eller brunoxiderad. 100 mm. halsfattning. Glob av treskiktsglas	Glob 3 50
<u>6525</u> 2509/160	60	9 50	1	Blanknickel eller brunoxiderad. 100 mm. halsfattning. Glob av treskiktsglas	» 3 50
<u>6525</u> 128/270	60	9 —	1	Blanknickel eller brunoxiderad. 100 mm. halsfattning. Glob av treskiktsglas	» 3 —
6621/160 B	57	5 10	1	Blanknickel, 80 mm. kalottfattning, 160 mm. glob av treskiktsglas .....	» 1 10
6621/180 B	57	5 70	1	Blanknickel, 80 mm. kalottfattning, 180 mm. glob av treskiktsglas .....	» 1 70
6624/160 B	55	5 70	1	Blanknickel, 80 mm. kalottfattn., 160 mm. glob av treskiktsglas .....	» 1 10
6624/180 B	55	6 30	1	Blanknickel, 80 mm. kalottfattn., 180 mm. glob av treskiktsglas .....	» 1 70
6626/160 B	55	6 10	1	Blanknickel, 80 mm. kalottfattn., 160 mm. glob av treskiktsglas .....	» 1 10
6626/180 B	55	6 70	1	Blanknickel, 80 mm. kalottfattn., 180 mm glob av treskiktsglas .....	» 1 70
6634/180 E	53	8 50	1	Mattnickel, 180 mm. champ. överf. glob	» 3 —
6641—6646	—	—	—	Pendlarna 6641, 6644 och 6646 ersatta av 6681, 6684 och 6686 med halvrund takbricka.	
6681/200 B	57	6 70	1	Blanknickel, 100 mm. kalottfattn., 200 mm. glob av treskiktsglas .....	Glob 2 20
6681/200 C	57	9 50	1	Blanknickel, 100 mm. kalottfattn., 200 mm. halvindirekt glob .....	» 5 —
6681/250 B	57	8 —	1	Blanknickel, 100 mm. kalottfattn., 250 mm. glob av treskiktsglas .....	» 3 50
6681/250 C	57	11 —	1	Blanknickel, 100 mm. kalottfattn., 250 mm. halvindirekt glob .....	» 6 50
6681/300 B	57	10 —	1	Blanknickel, 100 mm. kalottfattn., 300 mm. glob av treskiktsglas .....	» 5 50
6681/300 C	57	14 50	1	Blanknickel, 100 mm. kalottfattn., 300 mm. halvindirekt glob .....	» 10 —
6684/200 B	55	7 30	1	Blanknickel, 100 mm. kalottfattn., 200 mm. glob av treskiktsglas .....	» 2 20
6684/200 C	55	10 10	1	Blanknickel, 100 mm. kalottfattn., 200 mm. halvindirekt glob .....	» 5 —
6684/250 B	56	8 60	1	Blanknickel, 100 mm. kalottfattn., 250 mm. glob av treskiktsglas .....	» 3 50

Nummer	Plansch	Pris		Antal lampor	Y t b e h a n d l i n g	Pris å Reservglas pr st.	
		pr	st.				
6684/250 C	56	11	60	1	Blanknickel, 100 mm. kalottfattn., 250 mm. halvindirekt glob .....	Glob	6 50
6684/300 B	56	10	60	1	Blanknickel, 100 mm. kalottfattn., 300 mm. glob av treskiktsglas .....	"	5 50
6684/300 C	56	15	10	1	Blanknickel, 100 mm. kalottfattn., 300 mm. halvindirekt glob .....	"	10 —
6686/200 B	55	7	70	1	Blanknickel, 100 mm. kalottfattn., 200 mm. glob av treskiktsglas .....	"	2 20
6686/200 C	55	10	50	1	Blanknickel, 100 mm. kalottfattn., 200 mm. halvindirekt glob .....	"	5 —
6686/250 B	56	9	—	1	Blanknickel, 100 mm. kalottfattn., 250 mm. glob av treskiktsglas .....	"	3 50
6686/250 C	56	12	—	1	Blanknickel, 100 mm. kalottfattn., 250 mm. halvindirekt glob .....	"	6 50
6686/300 B	56	11	—	1	Blanknickel, 100 mm. kalottfattn., 300 mm. glob av treskiktsglas .....	"	5 50
6686/300 C	56	15	50	1	Blanknickel, 100 mm. kalottfattn., 300 mm. halvindirekt glob .....	"	10 —
					Önskas 6621, 6624, 6626, 6681, 6684 och 6686 vitlackerade, minskas priset med Kr. —: 50 brutto per styck.		
6694/200 E	53	10	—	1	Mattnickel, 200 mm. champ. överf. glob.	"	4 —
6694/250 E	53	11	—	1	Mattnickel, 250 mm. champ. överf. glob.	"	5 —
6741 och 6746	—	—	—	—	Pendlarna 6741 och 6746 ersatta av 6781 och 6786 med halvrund takbricka.		
6781/200 D	58	13	50	1	Blanknickel, 100 mm. kalottfattn., 200 mm. direktverkande parabol .....	Parabol	5 50
6781/250 D	58	16	—	1	Blanknickel, 100 mm. kalottfattn., 250 mm. direktverkande parabol .....	"	8 —
6781/300 D	58	21	50	1	Blanknickel, 100 mm. kalottfattn., 300 mm. direktverkande parabol .....	"	13 50
6786/200 D	58	14	50	1	Blanknickel, 100 mm. kalottfattn., 200 mm. direktverkande parabol .....	"	5 50
6786/250 D	58	17	—	1	Blanknickel, 100 mm. kalottfattn., 250 mm. direktverkande parabol .....	"	8 —
6786/300 D	58	22	50	1	Blanknickel, 100 mm. kalottfattn., 300 mm. direktverkande parabol .....	"	13 50
6994/III B	54	30	—	1	Mattnickel, glob 1/2-opal och skärm av treskiktsglas. Totallängd 680 mm. Andra längder off. på begäran ....		
S608/160 B	64	3	90	1	Mattnickel eller brunoxiderad, 80 mm. halsfattn., 160 mm. glob av treskiktsglas .....	Glob	1 10

Nummer	Plansch	Pris pr st.	Antal lampor	Y t b e h a n d l i n g	Pris å Reservglas pr st.	
8608/160 B	64	3 70	1	Vit- eller bengullackerad, 80 mm. halsfattn., 160 mm. glob av treskiktsglas	Glob	1 10
8608/180 B	64	4 50	1	Mattnickel eller brunoxiderad, 80 mm. halsfattn., 180 mm. glob av treskiktsglas .....	»	1 70
8608/180 B	64	4 30	1	Vit- eller bengullackerad, 80 mm. halsfattn., 180 mm. glob av treskiktsglas	»	1 70
8608						
540/200	67	5 30	1	Mattnickel eller brunoxiderad. Glob av treskiktsglas .....	»	2 50
8608						
540/200	67	5 10	1	Vit- eller bengullackerad. Glob av treskiktsglas .....	»	2 50
8610/200 B	64	5 10	1	Mattnickel eller brunoxiderad, 100 mm. halsfattn., 200 mm. glob av treskiktsglas .....	»	2 20
8610/200 B	64	5 10	1	Vit- eller bengullackerad, 100 mm. halsfattn., 200 mm. glob av treskiktsglas	»	2 20
8610/250 B	64	6 70	1	Mattnickel eller brunoxiderad, 100 mm. halsfattn., 250 mm. glob av treskiktsglas .....	»	3 50
8610/250 B	64	6 40	1	Vit- eller bengullackerad, 100 mm. halsfattn., 250 mm. glob av treskiktsglas	»	3 50
8610						
540/250	67	6 70	1	Mattnickel eller brunoxiderad. Glob av treskiktsglas .....	»	3 50
8610						
540/250	67	6 40	1	Vit- eller bengullackerad. Glob av treskiktsglas .....	»	3 50
8610						
128/270	67	6 20	1	Mattnickel eller brunoxiderad. Glob av treskiktsglas .....	»	3 —
8610						
128/270	67	5 90	1	Vit- eller bengullackerad. Glob av treskiktsglas .....	»	3 —
8715/225 BP	65	10 —	1	Brunoxiderad. Ostformad skål av treskiktsglas .....	Skål	4 50
8720/275 BP	65	14 75	2	Brunoxiderad. Ostformad skål av treskiktsglas .....	»	6 50
8725/325 BP	65	18 75	2	Brunoxiderad. Ostformad skål av treskiktsglas .....	»	9 50
8730/200 BR	65	8 —	1	Vitlackerad. 1×40 watt, 3-skiktsglas ..		
8730/200ChR	65	8 50	1	Vitlackerad. 1×40 watt, champ. överf. ..		

Nummer	Plansch	Pris pr st.	Antal lampor	Y t b e h a n d l i n g	Pris å Reservglas pr st.
8735 A/200 BL	65	8 —	1	Vitlackerad. 1×40 watt, mignon, 3-ski- ktsglas .....	
8735 A/200 ChL	65	8 50	1	Vitlackerad. 1×40 watt, mignon, champ. överf. ....	
8735/250 BL	65	10 50	2	Vitlackerad. 2×25 watt, mignon, 3-ski- ktsglas .....	
8735/250 ChL	65	11 —	2	Vitlackerad. 2×25 watt, mignon, champ. överf. ....	
8740/250 BR	65	10 —	1	Vitlackerad. 1×75 watt, 3-ski- ktsglas ..	
8740/250 ChR	65	10 50	1	Vitlackerad. 1×75 watt, champ. överf. ..	
8745/300 BL	65	13 50	2	Vitlackerad. 2×40 watt, mignon, 3-ski- ktsglas .....	
8745/300 ChL	65	14 50	2	Vitlackerad. 2×40 watt, mignon, champ. överf. ....	
8750/300 BR	65	13 50	2	Vitlackerad. 2×60 watt, 3-ski- ktsglas ..	
8750/300 ChR	65	14 50	2	Vitlackerad. 2×60 watt, champ. överf. ..	
8750 A/300 BR	65	12 50	1	Vitlackerad. 1×100 watt, 3-ski- ktsglas ..	
8750 A/300 ChR	65	13 50	1	Vitlackerad. 1×100 watt, champ. överf.	
8755/350 BL	65	18 50	3	Vitlackerad. 3×40 watt, mignon, 3-ski- ktsglas .....	
8755/350 ChL	65	19 50	3	Vitlackerad. 3×40 watt, mignon, champ. överf. ....	
8971	68	Pris på för- frågan	1	Porslinsarmatur. 25—40 watt, 125 mm. gängglob av treski- ktsglas .....	Glob — 80
8972	68		1	Porslinsarmatur. 25—40 watt, 125 mm. gängglob av treski- ktsglas .....	» — 80
8981	68		1	Porslinsarmatur. 40—60 watt, 140 mm. gängglob av treski- ktsglas .....	» — 90
8982	68		1	Porslinsarmatur. 40—60 watt, 140 mm. gängglob av treski- ktsglas .....	» — 90
9403	52		24 —	1	Brunoxiderad. Katedralglas .....
9404	52	43 —	1	» » .....	
9405	52	39 —	1	» » .....	
9406	52	32 —	1	» » .....	
9478	2	52 —	2	Antik mässing. Klara och färgade pris- mor .....	
9479	2	48 —	2	Antik mässing. Klara och färgade pris- mor .....	

# Vi tillverka

---

---

Elektrisk belysningsarmatur

Elektrisk kabelgarnityr

Järnvägssignallyktor

Belysningsstolpar

Fotogénlampor

Brännare

---

---