

Elektrisk belysningsarmatur. Prislista

Karlskrona lampfabrik

Vardagstryck



National Library
of Sweden

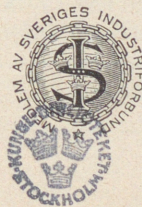
ELEKTRISK
BELYSNINGSSARMATUR

PRISLISTA

AKTIEBOLAGET
KARLSKRONA LAMPFABRIK

GRUNDAD 1884

TELEGR. "LAMPFABRIKEN"
POSTGIRO 845 00
TEL. 153



KARLSKRONA

AUG. 1939

1939

LEVERANSVILLKOR

Alla priser gälla utan förbindelse f. o. b. eller f. å. v. Karlskrona, exklusive emballage, som jämlikt Svenska Elektriska Armaturfabrikantföreningens leveransbestämmelser debiteras efter kronor 1: — per hektoliter, dock minst 50 öre per låda, och som icke tages i retur.

Armaturen levereras i utförande och komplettering, som närmare framgår av denna prislista, monterad med ledning och lamphållare där ej beteckningen »tom» annorlunda angiver, men alltid exklusive glödlampor resp. exklusive stearinljus, där sådana återfinnas å avbildningarna. Beteckningen »tom» innebär utförande exklusive ledning och lamphållare. För på begäran inmonterad kronkontakt debiteras ett pris-tillägg av kr. 1: — per st.

Till återförsäljare lämnas vid partiköp rabatt enligt därom träffad överenskommelse. Då kredit lämnas, förutsättes likvid med 3 månaders accept eller kontant per 30 dagar med 2 % kassarabatt.

Belysningarnas dimensioner framgå av katalogen vari avbildningarna utförts i skala 1 : 7, å plansch 80—81 dock i skala 1 : 70. Vi förbehålla oss emellertid rätt till smärre avvikelser från avbildningarna.

Varornas emballering sker med den största noggrannhet och omsorg. För skada, som likväl kan uppstå under transporten, ansvara vi ej, men ombesörja på begäran till självkostnadspris transportförsäkring, gällande även bräckage under transporten.

Force majeure, eldsvåda, strejk, lockout, driftstörningar hos oss eller våra leverantörer, försenade materialleveranser eller andra omständigheter utom vår kontroll, berättiga oss till nödig förlängning av överenskomna leveranstider.

Anmärkningar, framförda senare än 14 dagar efter varornas ankomst till bestämmelseorten, godkännas ej. Varor tagas icke i retur utan särskild överenskommelse. Konsignationslager utlämnas icke i någon form.

Nummer	Plansch	Pris pr st.	Antal lampor	U t f ö r a n d e	Pris å Reservglas pr st.
259	68	16	1	Porslinsarmatur, 40—60—75 watts lampa	
2502	77	36	1	Nysilver, skärm krokodil 235 mm.	Skärm 3
2503	77	29	1	» » » 235 »	» 3
2508 S	77	25	1	» utan skärm	
2504	77	29	1	» skärm krokodil 235 mm.	Skärm 3
2554	76	29	1	Tenn, utan skärm	
2555	76	39	1	» liggande draglamph., ostformad pergamentskärm i reffl. grönbrun craquelé	Skärm 10
2559	76	22	1	» utan skärm	
2610	76	6 50	1	Antikmäss. eller förnicklad, lika 2617 utan skärm	
2617	76	9	1	» eller förnicklad. Bruntonad skärm med ofärgat bälte i grönspräcklig pergament	Skärm 2 50
2620	76	6 50	1	» lika 2629 utan skärm	
2629	76	9 50	1	» Pergamentskärm i grön cra- quelé	Skärm 3
2630	76	7	1	» eller förnicklad, lika 2634 utan skärm	
2634	76	10	1	» eller förnicklad. Storrutig, röd- brun skärm i gul pergament	Skärm 3
2640	76	7	1	» lika 2648 utan skärm	
2648	76	10 50	1	» Pergamentskärm i brun cra- quelé	Skärm 3 50
2701	75	36	1	Svart o. mattförnicklad, skärm 300 mm. elfenbensöverfång	» 7
2701 A	75	39	1	Lika föregående, men med skärm 300 mm. mörkgrön överfång	» 10
2721	75	48	1	Svartlackerad o. blankförkromad mässing	
2801/BS 9	75	35	1	Mattnickel och svart. Pergamentskärm i brunt och guld	Skärm 15
2802/BS 8	75	32	1	Blankförkromad och svart. Rostbrunto- nad pergamentskärm	» 12
2901/BS 11	74	41	1	Grönoxiderad mässing. Grönraquelérad pergamentskärm	» 19
2902/BS 12	74	50	1	Grönoxiderad mässing. Pergamentskärm i grönt och guld	» 25
2903/BS 12	74	53	1	Grönoxiderad mässing. Pergamentskärm i grönt och guld	» 25
3003	49	70	3	Mattnickel, 3 mattglas, skärm champ. övf.	
3011	49	65	3	» champ. övf. med mattglas ..	
3013	49	75	3	» 3 mattglas, skärm champ. övf.	

Nummer	Plansch	Pris pr st.	Antal lampor	U t f ö r a n d e	Pris å Reservglas pr st.
3021	51	25	1	Mattnickel, 1 mattglas, skärm champ. övf. max. 75 watt	
3022	51	33	1	» 2 mattglas, skärm champ. övf. max. 75 watt	
3023	51	42	1	» 3 mattglas, skärm champ. övf. max. 75 watt	
3031	51	26	1	» 1 mattglas, skärm champ. övf. max. 75 watt	
3032	51	34	1	» 2 mattglas, skärm champ. övf. max. 75 watt	
3033	51	43	1	» 3 mattglas, skärm champ. övf. max. 75 watt	
3042	50	36	1	» 2 mattglas, skärm champ. övf. max. 75 watt	
3043	50	45	1	» 3 mattglas, skärm champ. övf. max. 75 watt	
3051	50	21	1	» 1 mattglas, glob champ. övf. max. 75 watt	
3060	35	60	6	Elfenbenlackerad och guldmatterad	
3063	35	64	7	Elfenbenlackerad o. guldmatterad, cham- pagneöverfångsglober och 176 mm. kantslipad glasskiva	
3063 B	35	70	7	Elfenbenlackerad och guldmatterad, per- gamentskärm och glasskiva	Skärm 5
3074	48	95	4	Guldmatterad mässing	
				Råglasskivor, matta, med klar rand	
				Waterfordkristall	
				Skärmar i brunt och guld	MB 296. 6 50
3082	49	38	3	Mattförnicklad mässing	
				Råglasskivor, matta, med klar rand	
				Champagneöverfångsglas	
3082 A	49	38	3	Mattförnicklad mässing	
				Råglasskivor, matta, med klar rand	
				Ljusgrönt överfångsglas	
3092	48	45	3	Mattförnicklad mässing	
				Råglasskivor, matta, med klar rand	
				Champagneöverfångsglas	
				Kristallbehäng	
3092 A	48	45	3	Mattförnicklad mässing	
				Råglasskivor, matta, med klar rand	
				Ljusgrönt överfångsglas	
				Kristallbehäng	

Nummer	Plansch	Pris pr st.	Antal lampor	U t f ö r a n d e	Pris å Reservglas pr st.
3097	48	65	3	Mattförnicklad mässing	
				Råglasskivor, matta, med klar rand	
				Champagneöverfångsglas	
				Waterfordkristall	
3097 A	48	65	3	Mattförnicklad mässing	
				Råglasskivor, matta, med klar rand	
				Ljusgrönt överfångsglas	
				Waterfordkristall	
3103	6	66	3	Guldmatterad mässing	
				Kristall: klara och färgade prismor, utan skärmar	Skärm 1 25
3103 B	5	69 50	3	Antiksilver, kupor i färgat Flocolanglas	Kupa 2 50
3115	6	93	5	Guldmatterad mässing	
				Kristall: klara och färgade prismor, utan skärmar	Skärm 1 50
3115 B	5	99 50	5	Antiksilver, kupor i färgat Flocolanglas	Kupa 2 50
3125	41	87	5	Guldmatterad mässing med svart inlägg	
				Slipat barockglas	Kupa 3 50
				Kupa i guldfärgat glas med guld	
3125 A	41	76	5	Guldmatterad mässing med svart inlägg	
				Slipat barockglas	Kupa 2 75
3125 B	41	71	5	Lika föregående, men utan kristallbehäng	» 2 75
3313	43	32	3	Antikmäss. Havannakupor	» 1 80
3313 S	43	34	3	» » , silkesupphäng	» 1 80
3314	43	40	4	» »	» 1 80
3314 S	43	42	4	» » , silkesupphäng	» 1 80
3315	43	48	5	» »	» 1 80
3315 S	43	50	5	» » , silkesupphäng	» 1 80
3323	43	34	3	» »	» 1 80
3323 S	43	36	3	» » , silkesupphäng	» 1 80
3324	43	42 50	4	» »	» 1 80
3324 S	43	44 50	4	» » , silkesupphäng	» 1 80
3325	43	51	5	» »	» 1 80
3325 S	43	53	5	» » , silkesupphäng	» 1 80
3401	69	13	1	» Marmorerad skål. Lämplig för kronor 3403 och 3413	Skål 4
3403	31	64	3	» Marmorerade skålar	» 4
3413	31	56	3	Guldmatterad mässing	
				Antikbrunt kristallbehäng	
				Champagneöverfångsglas	» 3
3502	69	25	2	Guloxiderad mässing. Utan skärmar. Lämplig för krona 3506	Skärm 1 50
3505	27	55	5	Svart polykrom. Utan skärmar	» 1 50
3506	27	65	6	Guloxiderad mässing, Utan skärmar	» 1 50

Nummer	Plansch	Pris pr st.	Antal lampor	U t f ö r a n d e	Pris å Reservglas pr st.	
3508	27	93	8	Guloxiderad mässing, lika 3506, 8 armar, utan skärmar	Skärm	1 50
3552	44	18 50	2	» » , utan skärmar	«	2 —
3552 S	45	20 50	2	» » , silkesupphäng, utan skärmar	»	2 —
3553 S	29	33	3	Guloxid., silkesupphäng, pergamentskär- mar, utan skärmar	»	2 —
3563	36	48	3	Tonad antikoxyd	»	2 —
3584	29	45	4	Tonad antikoxyd, silkesupphäng, perga- mentskärmar, utan skärmar	»	2 —
3585	27	53	5	Tonad antikoxyd, silkesupphäng, perga- mentskärmar, utan skärmar	»	2 —
3603	43	30	3	Antikmäss. Havannakupor	Kupa	1 80
3603 S	43	32	3	» » , silkesupphäng	»	1 80
3604	43	37	4	» »	»	1 80
3604 S	43	39	4	» » , silkesupphäng	»	1 80
3605	43	44	5	» »	»	1 80
3605 S	43	46	5	» » , silkesupphäng	»	1 80
3613	44	35 50	3	Mattnickel, kupa 7089 champ. övf.	»	1 50
3613 S	45	37	3	Antikmäss., silkesupphäng, kupa 7089 champ. övf.	»	1 50
3623	28	55	3	» Glas: champ. övf. med dekor	»	3 25
3629	38	74	5	Tonad antikoxyd	»	2 50
3635	36	73	5	Brunspräcklig glaskupa	»	2 50
3639	36	80 50	5	Tonad antikoxyd	Skärm	5 —
3639 A	36	65 50	5	Glasskärm i brunt och guld	»	6 50
3642	69	28	2	Lika föregående, men med champagneku- pa med mattetsad botten, se n:r 3694 A	Kupa	3 50
3642 A	69	29	2	Svart & mattnickel, kupa 160×100 mm. champ. övf. Lämpl. för krona 3645 ..	»	2 50
3643	28	53	3	Svart & mattnickel, pergamentskärm AK-11, brun craq., 160×120×110 mm. + glas 156/40 mm. Lämpl. för krona 3645 A	Skärm	3 —
3643 A	28	53	3	Svart & mattnickel, kupa 180×120 mm. champ. övf. Lika 3645, kupa lika med 3673	Kupa	3 —
3645	28	71 50	5	Svart & mattnickel, pergamentskärm AK-11, brun craq., 160×120×110 mm. + glas 156/40. Utförande för övrigt lika 3645 A	Skärm	3 —
				Svart & mattnickel, kupa 160×100 mm. champ. övf.	Kupa	2 50

Nummer	Plansch	Pris pr st.	Antal lampor	U t f ö r a n d e	Pris å Reservglas pr st.
3645 A	28	74	5	Svart & mattnickel, pergamentskärm AK-11, brun craq., 160×120×110 mm. + glas 156/40	Skärm 3 —
3648	30	48	4	Svart & mattnickel, kupa 488 champ. övf.	Kupa 2 —
3649	30	55	5	Svart & mattnickel, kupa 488 champ. övf.	» 2 —
3652	44	18	2	Mattnickel, kupa 7089 champ. övf.	» 1 50
3652 S	45	20	2	Antikmäss., silkesupphäng, kupa 7089 champ. övf.	» 1 50
3656	30	33	3	Mattnickel, rörupphäng, kupa 488 champ. övf.	» 2 —
3669	37	95	5	Brunoxid med grönt inlägg	Skärm 6 50
				Glasskärm i brunt och guld	Kupa 2 —
3676	33	37	3	Matt och blankförnicklad	
3679	37	89	5	Grönoxid	Skärm 5 —
				Gröntonad pergamentskärm med matt- glasskiva	
3679/AK 21	37	89	5	Lika föregående, men med rostbruntonad pergament	» 5 —
3679/MB 296	37	98 50	5	Lika föregående, men med glasskärmar i brunt och guld, se n:r 3669	» 6 50
3683	39	41	3	Tonad antikoxid, silkesupphäng, kupa 488 champ. övf.	Kupa 2 —
3684	39	50	4	Tonad antikoxid, silkesupphäng, kupa 488 champ. övf.	» 2 —
3685	39	59	5	Tonad antikoxid, silkesupphäng, kupa 488 champ. övf.	» 2 —
3689	38	90	5	Brunoxid med grönt inlägg	Skärm 5 —
				Glasskärm i brunt och guld	
3689 A	38	93	5	Grönoxid	» 5 —
				Glasskärm i brunt och guld	
3693	40	39	3	Tonad svartoxid, kupa 488 K 52 champ. övf. med dekor i grönt	Kupa 2 50
3694	40	48	4	Tonad svartoxid, kupa 488 K 52 champ. övf. med dekor i grönt	» 2 50
3694 A	30	52	4	Tonad svartoxid, kupor champ. övf. med mattetsad botten	» 3 50
3695	40	57	5	Tonad svartoxid, kupa 488 K 52 champ. övf. med dekor i grönt	» 2 50
3695 A	30	62	5	Tonad svartoxid, kupor champ. övf. med mattetsad botten	» 3 50
				Lös arm för ovanstående kronserie kompl. med ledning och kupa	9 —
3701	69	12	1	Antikmäss., skål champ. övf. Lämpl. för kronor 3413 och 3703	Skål 3 —

Nummer	Plansch	Pris pr st.	Antal lampor	U t f ö r a n d e	Pris å Reservglas pr st.
3703	31	47	3	Tonad brunoxid, skålar av champ. övf. ..	Skål 3
3713	34	39	3	Mattnickel, 197 mm. inläggsskål av champ. övf.	» 2 50
3713 A	34	38 50	3	Mattnickel, 197 mm. inläggsskål av champ. övf.	» 2 50
3715	34	50	5	Mattnickel och svart, 197 mm. inläggs- skål av champ. övf.	» 2 50
3715 A	34	49 50	5	Mattnickel och svart, 197 mm. inläggs- skål av champ. övf.	» 2 50
3841	53	20	1	Guldmatterad mässing	
3843 A	46	42	3	Champagneöverfångsglas	Glob 3
3843 B	46	47	3	Mattnickel, 200 mm. treskiktsglob	» 2 20
3843 C	46	42	3	Blankförokromad, 200 mm. treskiktsglob	» 2 20
3845 A	46	61	5	Antikoxiderad, 200 mm. treskiktsglob ..	» 2 20
3845 B	46	68	5	Mattnickel, 180 mm. treskiktsglob	» 1 70
3845 C	46	61	5	Blankförokromad, 180 mm. treskiktsglob	» 1 70
3901	66	10	1	Antikoxiderad, 180 mm. treskiktsglob ..	» 1 70
3903	32	55	3 + 1	Antikoxiderad, skål 3903 havannaöverfång	Skål 6
3911	66	14	2	Antikmäss. Glas: havannaöverfång	Kupa 2 50
3913	32	45	3 + 1	Antikoxiderad, 280 mm. skål av champ. övf.	Skål 6
3953	33	48	3 + 1	Tonad antikoxid	» 5 50
3983	33	45	3 + 1	Tonad antikoxid, rörupphäng, pergament- skärmar, skål chmap. övf., inkl. per- gamentskärmar	Kupa 2
4001	8	510	5	Tonad antikoxid, rörupphäng, kupor och skål, champ. övf.	Skål 5 50
4006	9	247	3	Mäss. fern. 8 ljusarmar	Skärm 2
4006	9	257	3	» » 6 »	Kupa 2
4007	8	84	1	» » 6 » , monterad i rör	Skål 3
4009	8	159	4	» » 5 »	
4010	9	338	5	» » 8 »	
4010	9	349	5	» » 8 »	
4015	9	451	7	» » 8 » , monterad i rör	
4015	9	473	7	» » 12 »	
4021	10	275	4	» » 12 » , monterad i rör	
4022	11	597	7	» » 6+1 »	
4022	11	624	7	» » 12 »	
4023	10	341	5	» » 12 » , monterad i rör	
4023	10	357	5	» » 8 »	
4023	10	357	5	» » 8 » , monterad i rör	

Nummer	Plansch	Pris pr st.	Antal lampor	U t f ö r a n d e	Pris å Reservglas pr st.
4902	23	28	—	Klarfernissad mässing	
				Empirekristall	
				För 2 st. stearinljus	
5032 B	4	70	2	Silverox. antikmäss., klara och färgade prismor, utan ljus	
5034	4	95	2	Silverox. antikmäss., klara och färgade prismor, utan skärmar	Skärm
5037	1	330	4 + 2	Silverox. antikmäss., klara och färgade prismor, 4 ljusarmar, utan skärmar..	150
5037 B	1	330	4 + 4	= 5037, med klart och blått glas, 4+4 mignonlamphållare, 4 ljusarmar för antikljus	
5038	4	506	8 + 4	Silverox. antikmäss., klara och färgade prismor, 8 ljusarmar, utan skärmar..	Skärm
5039	1	282	6 + 1	Ljus antikmäss., klara och färgade pris- mor, utan skärmar	6 75
5039 B	1	335	6 + 1	Lika 5039, men med rikligare kristallbe- häng och en del andra modeller å prismorna, utan skärmar	Skärm
5043	2	154	3	Antikmäss. Klara prismor	3 25
5044	2	181	3	» » »	
5045	2	251	3	» » » 5 ljusarmar ..	
5047	3	368	3	» Waterfordprismor, 5 ljusarmar	
5048	3	396	4	» » 6 »	
5049	3	517	4	» » 6 »	
5051	12	396	5	Mäss. fern.	
5051 A	12	444	5	» » 8 ljusarmar	
5052	12	528	5	» »	
5052 A	12	576	5	» » 8 ljusarmar	
5053	12	346	4	» »	
5053 A	12	382	4	» » 6 ljusarmar	
5054	11	110	3	» »	
5054 A	11	128	3	» » 3 ljusarmar	
5054 A/6	18	146	3	» » 6 »	
5056	11	120	3	» »	
5056 A	18	156	3	» » 6 ljusarmar	
5056 AE	19	193	3 + 6	» » 6 » med imitations- ljus, ledningarna i rör	
5058	13	352	4	» »	
5058 A	13	388	4	» » 6 ljusarmar	
5063	16	649	7	» » 12 »	
5065	14	150	3	» »	
5065 A	14	186	3	» » 6 ljusarmar	

Nummer	Plansch	Pris pr st.	Antal lampor	Utförande	Pris å Reservglas pr st.
5066	14	185	4	Mäss. fern.	
5066 A	18	221	4	» » 6 ljusarmar	
5068	14	209	4	» »	
5068 A	14	245	4	» » 6 ljusarmar	
5073	13	114	3	» »	
5073 A	13	150	3	» » 6 ljusarmar	
5075	13	231	4	» »	
5075 A	13	267	4	» » 6 ljusarmar	
5077	15	264	4+1	» »	
5077 A	15	300	4+1	» » 6 ljusarmar	
5077 A	15	311	4+1	» » 6 » , monterad i rör	
5077 AE	19	336	3+6	» » 6 » med imitations- ljus, ledningarna i rör	
5084	10	258	4+1	» »	
5085	15	341	4+1	» »	
5085 A	15	389	4+1	» » 8 ljusarmar	
5085 A	15	411	4+1	» » 8 » , monterad i rör	
5086	15	440	4+1	» »	
5087	17	121	3	» »	
5088	6	286	3	» »	
5089	17	154	3	» »	
5093	17	220	5	» »	
5097	7	132	5	» »	
5099	7	78 50	3	Guldmatterad mäss. Kristall: klara och färgade prismor. Utan skärmar	Skärm 3 25
5110	23	22	1	Guldmatterad mäss. Kristall: klara och färgade prismor. Utan skärmar	» 3 25
5114	23	22	1	Mäss. fern.	» 5 50
5115	23	24	1	» »	
5200	61	15	1	» »	
5201	61	18	1	Mäss. ox. eller ni. Glob av opalöverfångs- glas 200 mm.	Glob 4 25
5202	61	20	1	» » » » Glob av opalöverfångs- glas 250 mm.	» 7
5203	61	16	1	» » » » Glob av opalöverfångs- glas 300 mm.	» 9 75
5204	61	19	1	» » » » Glob av opalöverfångs- glas 200 mm.	» 4 80
5234	20	41	1	» » » » Glob av opalöverfångs- glas 250 mm.	» 7 50
5239	5	115	3	Mäss. fern.	
				Guloxid. Kristall: klara prismor, 3 mig- nonlamphållare	

Nummer	Plansch	Pris pr st.	Antal lampor	U t f ö r a n d e	Pris å Reservglas pr st.
5245	22	44	1	Mäss. fern.	
5246	22	49	1	» »	
5250	20	46	1	» »	
5251	20	55	1	» »	
5252	20	68	1	» »	
5282	21	33	1	» » Slip. 185 mm. skål	Skål 4 50
5283	21	38	1	» » » 220 » »	» 5 50
5284	21	44	1	» » » 185 » »	« 4 50
5285	21	49	1	» » » 220 » »	« 5 50
5314	67	7 65	1	Mäss., ox. eller ni. Glob av opalöverfångs- glas 200 mm.	Glob 4 25
5315	67	10 80	1	» » » » Glob av opalöverfångs- glas 250 mm.	» 7 —
5316	67	13 55	1	» » » » Glob av opalöverfångs- glas 300 mm.	» 9 75
5317	67	8 20	1	» » » » Glob av opalöverfångs- glas 200 mm.	» 4 80
5318	67	11 50	1	» » » » Glob av opalöverfångs- glas 250 mm.	« 7 50
5338/160 B	64	8	1	Mäss., ox. eller ni., treskiktsglas 160 mm.	» 1 10
5338/180 B	64	8 60	1	» » » » » 180 »	» 1 70
5339/200 B	64	10	1	» » » » » 200 »	» 2 20
5339/250 B	64	11 30	1	» » » » » 250 »	» 3 50
5339/300 B	64	13 50	1	» » » » » 300 »	» 5 50
Önskas 5338 eller 5339 i förkromat utfö- rande tillkommer kr. 1: 50 pr st. br.					
5377	24	25	1	Mäss. fern.	
5378	24	31	1	» »	
5379	24	92	1	» »	
5380	24	92	1	» »	
5383	25	52	1	» »	
5384	25	64	1	» »	
5385	25	77	1	» »	
5387	24	154	3	» »	
5388	25	38	1	» »	
5389	25	44	1	» »	
5390	25	49	1	» »	
5391	24	71	1	» »	
5428/250 A	72	15	1	Järn, konstsmide. Tom med 250 mm. opalgl.	Glob 3 —
5428/200 A	72	14	1	» » » » 200 » »	» 2 —
5435/250 F	72	30	1	» » » » 250 » kub av treskiktsglas ..	Kub 9 —

Nummer	Plansch	Pris pr st.	Antal lampor	U t f ö r a n d e	Pris å Reservglas pr st.
5435/300 A	72	26 —	1	Järn, konstsmide. Tom med 300 mm. opalglob.	Glob 5 —
5436/200 A	72	6 —	1	» , Tom med 200 mm. opalglob	» 2 —
5436/250 A	72	7 —	1	» » » 250 » »	» 3 —
5437/200 F	72	11 —	1	» » » 200 » kub av treskiktsglas	Kub 6 —
5437/200 A	72	7 —	1	» » » 200 » opalglob	Glob 2 —
5437/250 A	72	8 —	1	» » » 250 » »	» 3 —
5438/150 F	72	7 50	1	» » » 150 » kub av treskiktsglas	Kub 4 —
5438/160 A	72	4 40	1	» » » 160 » opalglob	Glob 90 —
5438/180 A	72	5 —	1	» » » 180 » »	» 1 50
5440	69	12 50	1	Mäss., ox. Opalglob	
5440 A	69	11 50	1	» » Tom med opalglob	
5442 A	71	16 50	1	Mattnickel, 150×80 mm. kub av treskiktsglas	Kub 4 —
5442 B	71	19 —	1	Blankförokromad, 150×80 mm. kub av treskiktsglas	» 4 —
5443 A	71	27 50	1	Mattnickel, 250×150 mm. kub av treskiktsglas	» 9 —
5443 B	71	30 —	1	Blankförokromad, 250×150 mm. kub av treskiktsglas	» 9 —
5444	70	12 —	1	Mäss., ox. eller antikox. 180 mm. glob av treskiktsglas	Glob 1 70
5446	69	8 —	1	» » » » Utan soffitten-lampa	
5446	69	8 —	1	Mattnickel, antikoxiderad eller guldmattnerad, utan skärm	Skärm: KS 1 2 — KS 2 4 —
5446 A	69	13 50	1	Mattnickel, antikoxiderad eller guldmattnerad, monterad med 2 meters ledning, stickkontakt och pärenströmbrytare, utan skärm	Skärm: KS 1 2 — KS 2 4 —
5461	69	6 —		Mäss., antikox. Utan soffittenlampa	
5468 A	70	11 —	1	Mattnickel, 160 mm. champ. övf. glob ..	Glob 2 —
5468 B	70	12 —	1	Blankförokromad, 160 mm. champ. övf. glob	» 2 —
5469 A	70	11 —	1	Mattnickel, 160 mm. champ. övf. glob ..	» 2 —
5469 B	70	12 —	1	Blankförokromad, 160 mm. champ. övf. glob	» 2 —
5470 AK	70	12 —	1	Mäss., ox. eller ni. Kpl. med reflektor ..	Ref. 8 —
5470 BK	70	13 —	1	» » » » » » » ..	» 8 —
5481 A/160 B	70	7 —	1	Mattnickel, 160 mm. treskiktsglob	Glob 1 10
5481 A/180 B	70	7 60	1	» 180 » »	» 1 70

Nummer	Plansch	Pris pr st.	Antal lampor	U t f ö r a n d e	Pris å Reservglas pr st.
5481 B/160 B	70	8 —	1	Blankförokromad, 160 mm. treskiktsglob ..	Glob 1 10
5481 B/180 B	70	8 60	1	» 180 » » ..	» 1 70
5486/160 B	70	8 50	1	»	» 1 10
5486/180 B	70	9 10	1	»	» 1 70
5491 A/200 B	70	8 50	1	Mattnickel, 200 mm. treskiktsglob	» 2 20
5491 A/250 B	70	9 80	1	» 250 » »	» 3 50
5491 B/200 B	70	9 50	1	Blankförokromad, 200 mm. treskiktsglob ..	» 2 20
5491 B/250 B	70	10 80	1	» 250 » » ..	» 3 50
5496/200 B	70	10 —	1	»	» 2 20
5496/250 B	70	11 30	1	»	» 3 50
5502	79	8 50	1	» , utan skärm	Skärm 2 —
5503	79	9 —	1	» , » »	» 2 —
5505	78	13 60	1	Mäss., ox., 235 mm. opalskärm	» 1 50
5508	79	14 50	1	Guldmatterad, ställbar, elfenbenlackerad aluminiumplåtskärm	— —
5510/BS 6	74	38 —	2	Guldmatterad, sockelglob av champagne- överfång	Glob 7 —
				Rostbruntonad pergamentskärm	Skärm 18 —
5518	78	13 60	1	Mäss., ox., 235 mm. opalskärm	» 2 —
5520 P	77	14 90	1	» » Skärm: brun craquelé	» 4 50
5530	78	11 60	1	» » 200 mm. opalskärm	» 1 20
5533 P	77	16 90	1	» » Skärm: brun craquelé	» 5 —
5540/BS 7	74	52 —	2	Guldmatterad och svart, 180 mm. glob av champagneöverfång	Glob 3 —
				Pergamentskärm i brunt och guld	Skärm 25 —
5542	79	12 —	1	Mattnickel, 160 mm. glob av champagne- överfång	Glob 2 —
5549	79	11 —	1	Mäss., ni. Champagneöverfångskupa	Kupa 1 50
5550	79	13 —	1	» » »	» 1 50
5551	79	12 —	1	» » »	» 1 50
5554	79	12 —	1	» antikox. Polerad björkfot. Cham- pagneöverfångskupa	» 1 50
5560	78	11 60	1	» ox., 200 mm. opalskärm	Skärm 1 20
5568 P	75	24 —	1	» » Skärm: refflad, grönbrun	» 9 —
5569	79	13 50	1	» ni. Champagneöverfångsglob	Glob 2 —
5574	79	11 50	1	» antikox. Polerad björkfot. Skärm bruntonad med bågar, i gul perga- ment	Skärm 1 50
5586	79	12 50	1	» ni. Grön pergamentskärm i craquelé	» 1 75
5595	79	12 50	1	» » Brun » » »	» 1 75
5627	79	17 50	1	» svart- eller brunox.	— —
5768	73	1 50	1	Skärm, emalj., 260 mm. med aluminium- ring	— —

Nummer	Plansch	Pris pr st.	Antal lampor	U t f ö r a n d e	Pris å Reservglas pr st.	
5801	73	1 40	—	Järnarm, 290 mm.× ³ / ₈ "		
5801/5900 SO	71	3 25	1	» m. järnhållare o. opalskyddsgl.	Glob	— 55
5802	73	2 20	—	» 425 mm.× ³ / ₈ "		
5802 A	73	1 65	—	» 425 mm.× ³ / ₈ ", väggbricka=5801		
5802 A	71	3 85	1	» med järnhållare och 140 mm. gängglob av treskiktsglas	Glob	— 90
5900/140 B	73	3 50	—	» 490 mm.× ¹ / ₂ "		
5803	73	3 —	—	» 490 mm.× ³ / ₈ "		
5804	73	3 —	—	» 490 mm.× ³ / ₈ "		
5807	73	4 50	—	» 500 mm.× ¹ / ₂ "		
5821	73	1 50	—	» 135 mm.× ³ / ₈ "		
5841	73	2 —	—	» 290 mm.× ³ / ₈ " med hörnbricka		
5841/5900 S	71	3 85	1	» med hörnbricka, järnhållare o. klart skyddsglas	Glob	— 55
5842	73	2 25	—	» 425 mm.× ³ / ₈ " med hörnbricka		
5861	73	2 —	—	» 290 mm.× ³ / ₈ " med stolpbricka, för övrigt lik 5841		
5862	73	2 25	—	» 425 mm.× ³ / ₈ " med stolpbricka, för övrigt lik 5842		
5862/5900 K	71	7 —	1	» med stolpbricka, järnhållare, porslinslamphållare, emaljerad skärm m. aluminiumring, klart skyddsglas och gummiring	Glob	— 55
5884/140 B	71	4 —	1	» med järnhållare och 140 mm. gängglob av treskiktsglas	»	— 90
5888/125 F	72	5 —	1	» med globhållare och 125 mm. kub av treskiktsglas	Kub	2 —
5888/160 A	72	3 90	1	» med globhållare och 160 mm. opalglob	Glob	— 90
5888/180 A	72	4 50	1	» med globhållare och 180 mm. opalglob	»	1 50
5900	73	1 20	1	Järnhållare med 84,5 mm. gängfattnng. Utan skyddsglas		
6005/240	63	1 90	1	Mäss. fern. Lackerad plåtskärm 240 mm.		
6005/240	63	2 05	1	» ox. eller ni. Lackerad plåtskärm 240 mm.		
6115/275 Or	63	8 80	1	» fern., ox. eller ni. Orange över- fångsskärm 260 mm.	Skärm	2 80
6115/275 A	63	6 80	1	» fern., ox. eller ni. Opalskärm 260 mm.	»	— 80
6284/I B	54	20 —	1	Glob ¹ / ₂ -opal Skärm 3-skiktsglas Total längd 650 mm. Møttnickel		

Nummer	Plansch	Pris pr st.	Antal lampor	Utförande	Pris & Reservglas pr st.
6284/I G	54	21	1	Glob 1/2-opal Skärm grön överfång Totallängd 650 mm. Mattnickel	
6284/I Ch	54	22	1	Glob 1/2-champ. Skärm champ. överfång Totallängd 650 mm. Mattnickel	
6284/II B	54	24	1	Glob 1/2-opal Skärm 3-skitksglas Totallängd 660 mm. Mattnickel	
6284/II G	54	25	1	Glob 1/2-opal Skärm grön överfång Totallängd 660 mm. Mattnickel	
6284/II Ch	54	26	1	Glob 1/2-champ. Skärm champ. överfång Totallängd 660 mm. Mattnickel Andra längder off. på begäran.	
6305/272 A	63	2 60	1	Mäss. fern. Opalskärm 200 mm.	Skärm — 60
6305/272 A	63	2 80	1	» ox. eller ni. Opalskärm 200 mm. ...	» — 60
6315/274 A	63	5 70	1	» fern., ox. eller ni. Opalskärm 260 mm.	» — 70
6405/160 A	63	3 20	1	» fern., 160 mm. opalglob	Glob — 90
6405/160 A	63	3 50	1	» ox. eller ni., 160 mm. opalglob	» — 90
6405/180 A	63	3 80	1	» fern., 180 mm. opalglob	» 1 50
6405/180 A	63	4 10	1	» ox. eller ni., 180 mm. opalglob	» 1 50
6425/160 A	62	6 20	1	» fern., ox. eller ni., 160 mm. opalglob	» — 90
6425/180 A	62	6 80	1	» » » » » 180 » »	» 1 50
6425/125 F	59	8 20	1	» » » » » 125 » kub av treskiktsglas	Kub 2 —
<u>6425</u> 540/200	60	7 80	1	» ni., 80 mm. halsfattning. Glob av treskiktsglas	Glob 2 50
<u>6525</u> 540/250	60	9 50	1	» » 100 » halsfattning. Glob av treskiktsglas	» 3 50
<u>6525</u> 2509/160	60	9 50	1	» » 100 » halsfattning. Glob av treskiktsglas	» 3 50
<u>6525</u> 128/270	60	9 —	1	» » 100 » halsfattning. Glob av treskiktsglas	» 3 —
6525/200 A	62	8 —	1	» fern., ox. eller ni., 200 mm. opalglob	» 2 —
6525/250 A	62	9 —	1	» » » » » 250 » »	» 3 —

Önskas 6425 eller 6525 i förkromat utförande tillkommer kr. 1:50 pr st. br.

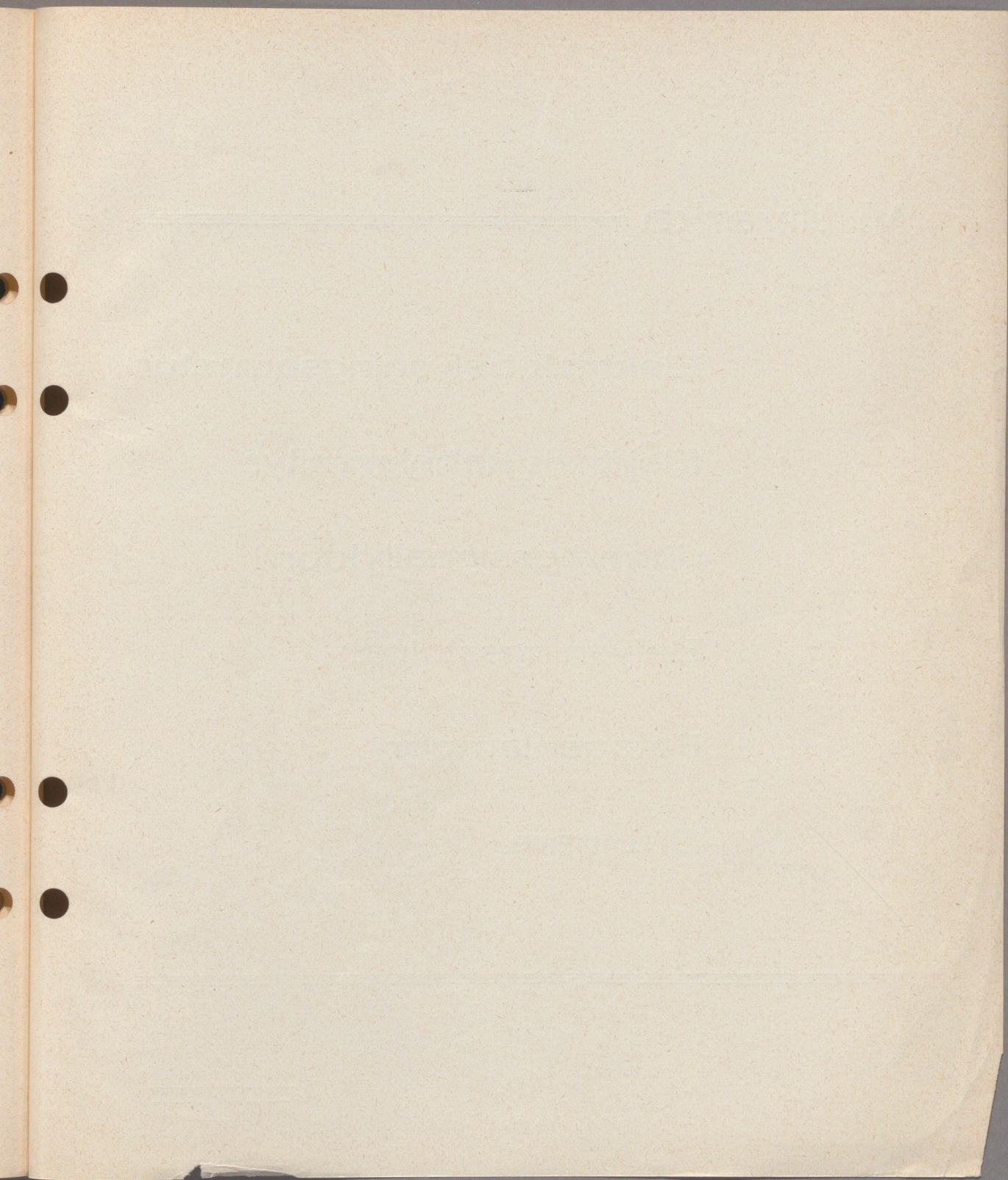
Nummer	Plansch	Pris pr st.	Antal lampor	Utförande	Pris å Reservglas pr st.
6621/160 B	57	5 60	1	Mäss. krom, 80 mm. kalottfattn., 160 mm. glob av treskiktsglas	Glob 1 10
6621/180 B	57	6 20	1	» » 80 » kalottfattn., 180 mm. glob av treskiktsglas	» 1 70
6624/160 B	55	6 20	1	» » 80 » kalottfattn., 160 mm. glob av treskiktsglas	» 1 10
6624/180 B	55	6 80	1	» » 80 » kalottfattn., 180 mm. glob av treskiktsglas	» 1 70
6626/160 B	55	6 60	1	» » 80 » kalottfattn., 160 mm. glob av treskiktsglas	» 1 10
6626/180 B	55	7 20	1	» » 80 » kalottfattn., 180 mm. glob av treskiktsglas	» 1 70
6634/180 E	53	8 50	1	Mattnickel, 180 mm. champ. övf. glob ..	» 3 —
6641/200 C	57	9 50	1	Mäss. krom, 100 mm. kalottfattn., 200 mm. halvindirekt glob ..	» 4 —
6641/250 C	57	11 50	1	» » 100 » kalottfattn., 250 mm. halvindirekt glob ..	» 6 —
6641/300 C	57	14 50	1	» » 100 » kalottfattn., 300 mm. halvindirekt glob ..	» 9 —
6644/200 C	55	10 10	1	» » 100 » kalottfattn., 200 mm. halvindirekt glob ..	» 4 —
6644/250 C	56	12 10	1	» » 100 » kalottfattn., 250 mm. halvindirekt glob ..	» 6 —
6644/300 C	56	15 10	1	» » 100 » kalottfattn., 300 mm. halvindirekt glob ..	» 9 —
6646/200 C	55	10 50	1	» » 100 » kalottfattn., 200 mm. halvindirekt glob ..	» 4 —
6646/250 C	56	12 50	1	» » 100 » kalottfattn., 250 mm. halvindirekt glob ..	» 6 —
6646/300 C	56	15 50	1	» » 100 » kalottfattn., 300 mm. halvindirekt glob ..	» 9 —
6681/200 B	57	7 20	1	» » 100 » kalottfattn., 200 mm. glob av treskiktsglas	» 2 20
6681/250 B	57	8 50	1	» » 100 » kalottfattn., 250 mm. glob av treskiktsglas	» 3 50
6681/300 B	57	10 50	1	» » 100 » kalottfattn., 300 mm. glob av treskiktsglas	» 5 50
6684/200 B	55	7 80	1	» » 100 » kalottfattn., 200 mm. glob av treskiktsglas	» 2 20
6684/250 B	56	9 10	1	» » 100 » kalottfattn., 250 mm. glob av treskiktsglas	» 3 50
6684/300 B	56	11 10	1	» » 100 » kalottfattn., 300 mm. glob av treskiktsglas	» 5 50

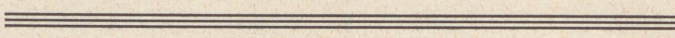
Nummer	Plansch	Pris pr st.	Antal lampor	Utförande	Pris å Reservglas pr st.
6686/200 B	55	8 20	1	Mäss. krom, 100 mm. kalottfattn., 200 mm. glob av treskiktsglas	Glob 2 20
6686/250 B	56	9 50	1	» » 100 » kalottfattn., 250 mm. glob av treskiktsglas	» 3 50
6686/300 B	56	11 50	1	» » 100 » kalottfattn., 300 mm. glob av treskiktsglas	» 5 50
6694/200 E	53	10 —	1	Mattnickel, 200 mm. champ. övf. glob ..	» 4 —
6694/250 E	53	11 —	1	» 250 » » » » ..	» 5 —
6741/200 D	58	14 —	1	Mäss. ni. 100 mm. kalottfattning, 200 mm. direktverkande parabol	Parabol 5 50
6741/250 D	58	16 50	1	» » 100 » kalottfattning, 250 mm. direktverkande parabol	» 8 —
6741/300 D	58	22 —	1	» » 100 » kalottfattning, 300 mm. direktverkande parabol	» 13 50
6746/200 D	58	15 —	1	» » 100 » kalottfattning, 200 mm. direktverkande parabol	» 5 50
6746/250 D	58	17 50	1	» » 100 » kalottfattning, 250 mm. direktverkande parabol	» 8 —
6746/300 D	58	23 —	1	» » 100 » kalottfattning, 300 mm. direktverkande parabol	» 13 50
Önskas 6741 eller 6746 i förkromat utförande tillkommer kr. 1:50 pr st. br.					
6876/150 F	59	15 —	1	Mäss. ni., 150 mm. kub av treskiktsglas ..	Kub 4 —
6876/200 F	59	19 —	1	» » 200 » » » » ..	» 6 —
6876/250 F	59	24 —	1	» » 250 » » » » ..	» 9 —
Önskas 6876 i förkromat utförande tillkommer kr. 2:— pr st. br.					
6994/III B	54	30 —	1	Mattförnicklad, glob $\frac{1}{2}$ -opal och skärm av treskiktsglas. Totallängd 680 mm. Andra längder off. på begäran	
8414	41	100 —	5	Mäss. ox. eller antikox., havannakupor ..	Kupa 5 —
8424 A	47	52 —	4	Mattnickel, 180 mm. treskiktsglob	Glob 1 70
8424 B	47	57 —	4	Blankförkromad, 180 mm. treskiktsglob ..	» 1 70
8424 C	47	52 —	4	Antikoxiderad, 180 mm. treskiktsglob ..	» 1 70
8425 A	47	76 —	5	Mattnickel, 180 mm. treskiktsglob	» 1 70
8425 B	47	83 —	5	Blankförkromad, 180 mm. treskiktsglob ..	» 1 70
8425 C	47	76 —	5	Antikoxiderad, 180 mm. treskiktsglob ..	» 1 70
8449	42	46 —	3	Mäss. ox. eller antikox., havannakupor ..	Kupa 1 80
8449/4	42	57 50	4	» » » » » ..	» 1 80
8450	42	69 —	5	» » » » » ..	» 1 80
8492	27	85 —	5	Antikmässing, utan skärmar	Skärm 3 —
8493	26	120 —	5	» » »	» 3 —
8494	26	148 —	5	» » »	» 3 —
8494/6	26	172 —	6	» » »	» 3 —

Nummer	Plansch	Pris pr st.	Antal lampor	U t f ö r a n d e	Pris å Reservglas pr st.	
8608/160 A	64	4 30	1	Mäss. ni., 80 mm. halsfattning, 160 mm. opalglob	Glob	— 90
8608/160 B	64	4 50	1	» » 80 » halsfattning, 160 mm. glob av treskiktsglas	»	1 10
8608/180 A	64	4 90	1	» » 80 » halsfattning, 180 mm. opalglob	»	1 50
8608/180 B	64	5 10	1	» » 80 » halsfattning, 180 mm. glob av treskiktsglas	»	1 70
8608						
<u>540/200</u>	67	5 90	1	» » 80 » halsfattning. Glob av treskiktsglas	»	2 50
8610/200 A	64	5 80	1	» » 100 » halsfattning, 200 mm. opalglob	»	2 —
8610/200 B	64	6 —	1	» » 100 » halsfattning, 200 mm. glob av treskiktsglas	»	2 20
8610/250 A	64	6 80	1	» » 100 » halsfattning, 250 mm. opalglob	»	3 —
8610/250 B	64	7 30	1	» » 100 » halsfattning, 250 mm. glob av treskiktsglas	»	3 50
8610						
<u>540/250</u>	67	7 30	1	» » 100 » halsfattning. Glob av treskiktsglas	»	3 50
8610						
<u>128/270</u>	67	6 80	1	» » 100 » halsfattning. Glob av treskiktsglas	»	3 —
Önskas 8608 eller 8610 i förkromat utförande tillkommer kr. 0:50 pr st. br.						
8615/300 A	64	10 50	1	Mäss. ni., 150 mm. halsfattning, 300 mm. opalglob	»	5 —
8615/300 B	64	11 —	1	» » 150 » halsfattning, 300 mm. glob av treskiktsglas	»	5 50
Önskas 8615 i förkromat utförande tillkommer kr. 0:75 pr st. br.						
8620/200 B låg	66	9 —	1	Mäss. ni., 200 mm. skål av treskiktsglas ..	Skål	2 —
8620/200 Ch låg	66	9 50	1	» » 200 » » » champ. övf. glas	»	2 50
8620/200 BO	65	10 —	1	» » 200 » ostformad skål av treskiktsglas	»	3 —
8620/200 ChO	65	11 —	1	» » 200 » ostformad skål av champ. övf. glas	»	4 —
8625/250 B låg	66	11 —	1	» » 250 » skål av treskiktsglas ..	»	3 —
8625/250 Ch låg	66	12 —	1	» » 250 » » » champ. övf. glas	»	4 —
8625/250 BO	65	12 50	1	» » 250 » ostformad skål av treskiktsglas	»	4 50

Nummer	Plansch	Pris pr st.	Antal lampor	U t f ö r a n d e	Pris å Reservglas pr st.
8625/250 ChO	65	14	1	Mäss. ni., 250 mm. ostformad skål av champ. övf. glas	Skål 6
8630/300 B låg	66	14	1	» » 300 » skål av treskiktsglas ..	» 5
8630/300 Ch låg	66	15	1	» » 300 » » » champ. övf. glas	» 6
8630/300 BO	65	16	1	» » 300 » ostformad skål av treskiktsglas	» 7
8630/300 ChO	65	18	1	» » 300 » ostformad skål av champ. övf. glas	» 9
Önskas serie 8620/200, 8625/250 el. 8630/300 i förkromat utförande tillkommer kr. 0:75 pr st. br.					
8632/125 F	66	12	1	Blankförkromad, 125 mm. kub av treskiktsglas ..	Kub 2
8636/150 F	66	14 50	1	» 150 » kub av treskiktsglas ..	» 4
8640/200 F	66	17 50	1	» 200 » kub av treskiktsglas ..	» 6
8641/200 FL	66	16 50	1	» 200 » 1/2-kub av treskiktsglas ..	» 5
8660/250 F	66	24	1	» 250 » kub av treskiktsglas ..	» 9
8661/250 FL	66	22 50	1	» 250 » 1/2-kub av treskiktsglas ..	» 8
8708/160 B	64	5	1	» 80 » halsfattning, 160 mm. glob av 3-skiktsglas	Glob 110
8708/180 B	64	5 60	1	» 80 » halsfattning, 180 mm. glob av 3-skiktsglas	» 170
8710/200 B	64	6 50	1	» 100 » halsfattning, 200 mm. glob av 3-skiktsglas	» 220
8710/250 B	64	7 80	1	» 100 » halsfattning, 250 mm. glob av 3-skiktsglas	» 350
8715/225 BP	65	10 75	1	» ostformad skål av treskiktsglas	Skål 450
8720/275 BP	65	15 50	2	» ostformad skål av treskiktsglas	» 650
8725/325 BP	65	19 50	2	» ostformad skål av treskiktsglas	» 950
8730/200 BR	65	8	1	Vitlackerad. 1×40 watt, 3-skiktsglas ..	
8730/200 ChR	65	8 50	1	» » » , champ. överf. .	
8735 A/200 BL	65	8	1	Vitlackerad. 1×40 watt, mignon, 3-skiktsglas	

Nummer	Plansch	Pris pr st.	Antal lampor	U t f ö r a n d e	Pris å Reservglas pr st.
8735 A/200 ChL	65	8 50	1	Vitlackerad. 1×40 watt, mignon, champ. överf.	
8735/250 BL	65	10 50	2	Vitlackerad. 2×25 watt, mignon, 3-skiktsglas	
8735/250 ChL	65	11 —	2	Vitlackerad. 2×25 watt, mignon, champ. överf.	
8740/250 BR	65	10 —	1	Vitlackerad. 1×75 watt, 3-skiktsglas ..	
8740/250 ChR	65	10 50	1	» » » , champ. överf. .	
8745/300 BL	65	13 50	2	Vitlackerad. 2×40 watt, mignon, 3-skiktsglas	
8745/300 ChL	65	14 50	2	Vitlackerad. 2×40 watt, mignon, champ. överf.	
8750/300 BR	65	13 50	2	Vitlackerad. 2×60 watt, 3-skiktsglas ..	
8750/300 ChR	65	14 50	2	» » » , champ. överf. .	
8755/350 BL	65	18 50	3	Vitlackerad. 3×40 watt, mignon, 3-skiktsglas	
8755/350 ChL	65	19 50	3	Vitlackerad. 3×40 watt, mignon, champ. överf.	
8971	68	2 90	1	Porslinsarmatur, 25—40 watt, 125 mm. . .	
8972	68	3 10	1	gängglob av treskiktsgl. Glob	— 80
8973	68	3 50	1	» 25—40 watt, 125 mm. »	— 80
8981	68	3 10	1	gängglob av treskiktsgl. »	— 80
8982	68	3 90	1	» 40—60 watt, 140 mm. »	— 90
8983	68	4 60	1	gängglob av treskiktsgl. »	— 90
9403	52	24 —	1	» 40—60 watt, 140 mm. »	— 90
9404	52	43 —	1	Mäss. ox., katedralglas	
9405	52	39 —	1	» » »	
9406	52	32 —	1	» » »	
9478	2	52 —	2	Antikmäss., klara och färgade prismor ..	
9479	2	48 —	2	» » » » » ..	
9518	78	14 60	1	Koppar ox., 235 mm. skärm cel. massiv ..	Skärm 1 80
9518 P	77	17 90	1	» » Skärm: brun craquelé	» 5 —
9523	78	14 60	1	» » 235 mm. skärm cel. massiv ..	» 1 80
9542	78	12 25	1	» » 200 » » » » ..	» 1 45
9543	78	12 25	1	» » 200 » » » » ..	» 1 45
9546 P	77	15 90	1	» » Skärm: brun craquelé	» 4 50
	79	10 —		Trädgårdsstake. För stearinljus	



Vi tillverka 

Elektrisk belysningsarmatur

Elektrisk kabelgarnityr

Järnvägssignallyktor

Belysningsstolpar

Fotogénlampor

Brännare

