

Priskurant å elektrisk armatur

Arvid Böhlmarks lampfabrik

Vardagstryck



National Library
of Sweden

28
ELEKTRISK ARMATUR



UTSTÄLLNINGSLOKALER:
NORMALMSTORG 4
STORA NYGATAN 33

FÖRSÄLJNINGSBODAR:
HÖTORGET 8
HÖGBERGSGATAN 21

GLASBRUK OCH BLECK-
SLAGERIFABRIK PUREBERG

PRISKURANT

• 1908 •

✦ *Kostnadsförslag och ritningar
å elektrisk belysningsarmatur för
kyrkor, teatrar, hotell etc. till-
handahållas på begäran. ✦ ✦ ✦ ✦*



Observera intygen å omslagets tredje sida!

1908

PRISKURANT
Å
ELEKTRISK ARMATUR

FRÅN

AKTIEBOLAGET
ARVID BÖHLMARKS LAMPFABRIK
KUNGL. HOFLEVERANTÖR

STOCKHOLM
21 HÖGBERGSGATAN 21.



UTSTÄLLNINGSLÖKALER:
NORRMALMSTORG 4 - STORA NYGATAN 33

FÖRSÄLJNINGSBODAR:
HÖTORGET 8 - HÖGBERGSGATAN 21



KONDITIONER.

Med utgifvande af denna prislista upphäfves föregående å motsvarande artiklar.

Alla priser — utan förbindelse — fritt Stockholm eller Nybro.

Enligt öfverenskommelse mellan fabrikanterna debiteras emballage efter 10 öre pr kubikfot (= 38 öre pr hektoliter); dock sålunda, att minimum för en låda är 50 öre.

Emballage återtages ej.

Till återförsäljare lämnas rabatt beroende på partiernas storlek och leveranssätt.

För bräck ansvaras ej, emedan vid inpackningen all noggrannhet iakttages.

På anmärkningar, som icke göras inom åtta dagar efter varans emottagande, fästes ej afseende.



N:o	Antal lampor	Storlek		P l a n s c h	Pris på glas- och siden- kupor eller skärmar pr st.		Pris komplett med undan- tag af glödlampor pr st.		
		Diam.	Höjd		Kr.	öre	Kr.	öre	
									centimeter
Plansch 1.									
3700	3	60	114	Krona.....	Skyddsglas	1	20	65	25
3702	3	46	98	»	»	1	30	70	75
3705	3	21	113	»	»	1	20	39	65
3708	3×1	56	107	»	»	1	30	} 65	50
					Kupa	2	—		
Plansch 2.									
3716	3×1	55	123	Krona.....	Skyddsglas	1	20	120	—
3724	6	57	130	»	»	1	50	120	—
3870	6	52	123	»	»			147	—
Plansch 3.									
3760	5×3	84	140	Krona.....	Skyddsglas	1	50	} 239	—
					Skärm	10	—		
					Pärلfrans	5	50		
3857	4	34	130	»	»			55	25
3857 a	4	42	130	»	»			55	25
Plansch 4.									
3789	1	28	88	Pendel	Skyddsglas	1	70	32	50
3791	1	18	120	»	»	1	30	18	25
3800	1	23	84	»	»	3	50	22	25
3840	1	18	100	»	»	1	20	15	25
3847	1	23	90	»	Kupa	12	—	25	50
3847 a	1	23	90	» rikare slipning.....	»	24	—	37	50
3877	1	22	100	»	Glas	—	85	27	25
Plansch 5.									
3706	1	13	128	Pendel	Pärلfrans	2	—	13	30
3709	1	19	108	»	Skyddsglas	1	30	14	65
3710	1	10	111	»	»	4	50	11	85
3711	1	13	115	»	»	1	—	4	75



N:o	Antal lampor	Storlek		P l a n s c h	Pris på glas- och siden- kupor eller skärmar pr st.	Pris		Pris	
		Diam.	Höjd			Kr.	öre	komplett med undan- tag af glödlampor pr st.	
								Kr.	öre
		centimeter				Kr.	öre	Kr.	öre
3712	1	13	116	Pendel	Pärfrans	2	—	9	25
3735	1	14	118	»				10	10
3804	1	27	115	»	Skyddsglas	2	10	17	60
Plansch 6.									
3703	1	17	108	Pendel	Skyddsglas	1	70	19	50
3704	1	12	113	»	Pärfrans	2	—	16	50
3722	3	72	92	Krona	Kupa	1	—	26	25
3723	3	72	90	»	»	—	50	24	—
3736	1	27	113	Pendel				21	—
3739	3×1	50	118	Krona	Skyddsglas	1	30	80	50
3742	1	25	100	Pendel	Pärfrans	2	60	16	—
Plansch 7.									
3718	3×1	35	107	Krona	Pärfrans	1	25	27	—
3741	3	44	106	»	»	2	—	100	—
3743	1	23	88	Pärlampel	»	8	10	40	—
				»	} Glasstafvar, 20 cm.				
3862	1	22	125	»		—	18	32	—
3875	1	22	100	»	»	—	18	46	—
Plansch 8.									
3730	1	32	89	Pendel	Kupa	2	—	31	—
3731	1	34	100	»	Skärm	3	—	46	50
3823	2	40	100	»	Skyddsglas	1	20	17	25
3827	2	80	120	»	vr. Benglasskärm	—	60	33	—
3873	2	75	125	»	vr. »	—	60	30	—
Plansch 9.									
3726	1	22	78	Ampel	Kupa	10	—	30	—
3762	3	95	33	Takbelysning	Glob	18	—	105	—
3762 a	3	88	33	»	»	18	—	108	—
3779	2	40	42	»	»	18	—	82	—



N:o	Antal lampor	Storlek		P l a n s c h	Pris på glas- och sidenkorpor eller skärmar pr st.	Pris komplett med undantag af glödlampor pr st				
		Diam.	Höjd			Kr.	öre	Kr.	öre	
		centimeter								
3781	4	48	70	Lykta	3 slip. glas	190	—	310	—	
3783	1	25	77	Ampel.....	pr ½ glob	9	—	47	85	
3835	1	20	57	»	Glas	16	—	35	75	
Plansch 10.										
3715	1	24.5	24	Takbelysning	Skyddsglas	2	50	9	65	
3717	1	18	18	»	»	1	30	5	—	
3720	1	44	120	Hisslampa	Cel. skärm	8	—	55	50	
3734	2	33	25	Takbelysning	Skyddsglas	10	—	24	—	
3744	1	34	92	Pendel	Cel. skärm	7	—	30	—	
3745	2	29	25	Takbelysning	Skyddsglas	7	—	19	25	
3746	1	21	21	»	»	1	20	7	60	
3813	1	25	38	»	Skål	14	—	28	25	
3814	1	25	60	»	»	14	—	32	—	
3816	1	20	33	»	Skyddsglas	3	50	15	—	
3825	1	18	24	»	»	4	90	22	75	
3826	1	24	31	»	»	—	90	22	—	
3844	3	45	126	»	Skål	2	50	82	—	
Plansch 11.										
3764	6	60	97	Lykta, slip. glas.....				250	—	
3784	6	47	115	» » »				215	—	
3785	1	20	120	» slätt »				38	—	
3790	1	30	55	»	Glas	16	—	75	—	
3817	1	26	60	» orneradt glas				40	—	
3852	1	28	75	» » »				32	—	
Plansch 12.										
3740	3	37	126	Krona.....				75	—	
3782	1×1	51	88	Förstugubelysning kombinerad för elektriskt ljus och gas	Glob	4	80	} 50	—	
					Gaskupa	2	50			
3801	1×1	30	115	D:o d:o	Glob	4	90	} 48	—	
					Gaskupa	3	50			
3810	1×1	28	97	D:o d:o	Glob	3	60	} 32	50	
					Gaskupa	2	80			

N:o	Antal lampor	Storlek		P l a n s c h	Pris på glas- och siden- kupor eller skärmar pr st.		Pris komplett med undau- tag af glödlampor pr st.		
		Diam.	Höjd		Kr.	öre	Kr.	öre	
		centimeter							
3811	1×1	52	97	Förstugubelysning kombinerad för elektriskt ljus och gas Till N:o 3782, 3801, 3810 & 3811 medfölja ej gasbrännare och glas.	{Glob Glaskupa	3 60 2 80	} 33	50	
3808	2	45	17	Takbelysning	Skål	2 50	36	—	
3808 a	2	31	17	»	»	2 50	12	10	
3808 b	2	32	17	»	»	2 50	12	10	
Plansch 13.									
3787	3	56	120	Krona			64	—	
				samma krona af järn			50	—	
				» » » » mindre			35	—	
3787 a	3×2	56	126	Krona	Skärm	10 —	} 122	—	
					Frans	8 —			
3788	5×2	66	130	»	Skärm	10 —	} 155	—	
					Frans	8 —			
Plansch 14.									
3719	3×1	77	123	Krona	Skyddsglas	2 10	95	—	
3737	3	61	130	»	»	1 20	67	—	
3738	3×1	76	116	»	»	1 20	} 140	—	
					Cel. skärm	10 —			
					Pärifrans	5 50			
Plansch 15.									
3733	6×2	72	126	Krona	Skyddsglas	1 30	} 225	—	
					Sidenskärm	4 —			
					Pärifrans	8 —			
3803	4	64	145	»	Skyddsglas	1 20	} 95	—	
					Skärm	7 —			
					Pärifrans	4 40,			
3842	4	56	130	»	Skyddsglas	1 20	71	—	
Plansch 16.									
3701	3	74	102	Krona	Skyddsglas	1 30	64	—	
3714	3	50	120	»	»	1 30	79	—	
3799	3	74	125	»	»	1 30	75	—	
3799 a	5	74	125	Samma krona	»	1 30	105	—	

N:o	Antal lampor	Storlek		P l a n s c h	Pris på glas- och siden- kupor eller skärmar pr st.	Pris komplett med undan- tag af glödlampor pr st.			
		Diam.	Höjd			Kr. öre		Kr. öre	
						centimeter			
Plansch 17.									
3864	3	40	120	Krona	Skyddsglas	1	30	38	—
3867	3	47	110	»				37	80
3881	6	70	130	»	Skyddsglas	1	30	200	—
Plansch 18.									
3860	1	26	115	Pendel	Skål	2	—	41	—
3874	3×1	68	110	Krona	»	2	—	62	—
					Skyddsglas	1	20		
3882	6×7	90	130	Kristallkrona	»	2	30	425	—
Plansch 19.									
3766	6×6	80	123	Kristallkrona	Skyddsglas	2	80	450	—
				Uppifrån räknadt.....	Glas N:o 1	12	—	400	—
					» » 2	40	—		
					» » 3	80	—		
					» » 4	100	—		
					» » 5	18	—		
3766 a	6	50	123	Samma krona utan ytterlampor .					
3793	3×3	50	110	Krona	Skyddsglas	2	—	175	—
					Skål	32	—		
3853	4×2	64	90	Krona	»	14	—	120	—
					Skyddsglas	1	50		
Plansch 20.									
3778	8	40	120	Kristallkrona				125	—
3829	4×2	72	120	Krona	Öfverskål	12	—	160	—
					Underskål	18	—		
					» skyddsglas	2	30		
					Öfver »	1	50	87	—
3830	3×1	62	90	Krona	Öfverskål	11	—		
					Underskål	16	—		
					Skyddsglas	2	30		

N:o	Antal lampor	Storlek		Plansch	Pris på glas- och siden- kupor eller skärmar pr st.			Pris komplett med undan- tag af glödlampor pr st.	
		Diam.	Höjd		Kr.	öre	Kr.	öre	
									centimeter
Plansch 21.									
3725	6	58	125	Krona				120	—
3756	5	50	120	»	Skyddsglas	3	50	250	—
3850	5×3	54	120	»				185	—
Plansch 22.									
3822b	10×5	65	110	Kristallkrona	Skyddsgl. nedre	1	80	}500	—
					» öfre	1	50		
3822a	12×6	100	120	Samma krona, större.....	»	1	80	650	—
3822c	6×6	50	95	Kristallkrona	»	1	50	350	—
3832	1	42	65	»	»	3	—	150	—
3858	4×1	43	67	»	»	1	80	}115	—
					» nedre	2	50		
Plansch 23.									
3500	1	—	—	Väggarm	vr. Skyddsglas	4	20	19	25
3501	1	—	—	»	vr. »	1	30	15	25
3501a	2	—	—	»	vr. »	1	—	26	25
3502	1	—	—	»	vr. Kupa	—	80	4	85
3503	1	—	—	»	vr. Skyddsglas	1	—	7	62
3504	1	—	—	»	»	4	—	12	50
3505	1	—	—	»	»	1	30	11	50
3506	1	—	—	»	vr. Kupa	1	—	9	75
3506a	2	—	—	»	vr. »	1	—	17	75
3507	1	—	—	»	vr. »	2	10	7	50
3508	1	—	—	»	vr. »	—	50	4	—
3509	1	—	—	»	Skyddsglas	—	80	11	30
3513	3	—	—	»	vr. »	1	—	32	—
3516	1	—	—	»	»	4	20	32	—
3517	1	—	—	»	vr. Kupa	2	10	5	85
3518	1	—	—	»	vr. »	—	65	3	25
3519	1	—	—	»	vr. »	—	65	3	25
3520	1	—	—	»	Skyddsglas	1	10	9	—
3522	1	—	—	»	vr. »	3	80	19	—
3523	1	—	—	»	»	1	20	14	—
3525	1	—	—	»	»	2	—	18	—
3526	1	—	—	»	vr. Kupa	2	10	17	—
3531	1	—	—	»	vr. »			15	—

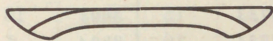
N:o	Antal lampor	Storlek		Plansch	Pris på glas- och sidenkupor eller skärmar pr st.	Pris komplett med undantag af glödlampor pr st.			
		Diam.	Höjd			Kr.	öre	Kr.	öre
		centimeter							
Plansch 24.									
3609	1	18	39	Bordstake	vr.	Pärfrans	2 — 17 75		
3612	1	23.5	42	»	vr.	Grön skärm	2 20 12 50		
3620	1	23.5	43.5	»	vr.	Benglas »	— 80 15 28		
3633	1	39	56	»	vr.	» »	— 60 16 60		
3634	1	30	44	»	vr. ss.	Skärm	4 40 30 —		
3642	1	30	60	»	vr. ss.	»	4 40 38 —		
3646	1	20	39	»	vr.	Cel. skärm	2 — 18 50		
3647	1	28	42	»	vr. ss.	»	3 60 28 —		
3648	1	40	48	»	vr.	»	2 — 22 50		
3650	1	20	39	»	vr.	Skärm	— 70 8 —		
3651	1	23.5	48	»	vr. ss.	Cel. skärm	2 20 20 —		
3658	1	12.5	27	»	vr.	Kul. skärm	1 50 9 —		
Plansch 25.									
3601	1	27	52	Bordstake	vr. ss.	Sidenskärm	8 80 29 —		
3606	1	18	42	»	vr. ss.	Cel. skärm	3 — 53 —		
3607	1	16	39	»	vr. ss.	»	2 — 21 15		
3608	1	28	54	»	vr. ss.	Irisskärm	6 50 } 50 —		
						Pärfrans	3 90 }		
3622	1	23.5	38	»	vr. ss.	Cel. skärm	2 20 31 —		
3624	1	40	61	»	vr. ss.	Sidenskärm	17 — } 55 —		
						Pärfrans	4 70 }		
3625	1	23.5	48	»	vr. ss.	Irisskärm	5 — } 38 —		
						Pärfrans	3 50 }		
3626	1	28	54	»	vr. ss.	Irisskärm	6 50 } 42 —		
						Pärfrans	3 90 }		
3652	2	24.5	50	»	vr. ss.	Irisskärm	8 — 55 —		
3653	1	26	44.5	»	vr. ss.	Cel. skärm	2 55 35 —		
3659	1	20	43	»	vr. ss.	Skärm	— 70 28 —		
3661	1	17	38.5	»	vr. ss.	Skärm, gul florett	4 50 31 —		
Plansch 26.									
3613	1	27	54	Bordstake	vr. ss.	Sidenskärm	8 80 } 29 —		
						Pärfrans	3 90 }		
3614	1	27	54	»	vr. ss.	Sidenskärm	8 80 } 29 —		
						Pärfrans	3 90 }		

N:o	Antal lampor	Storlek		P l a n s c h	Pris på glas- siden- kupor eller skärmar pr st.	Pris komplett med undan- tag af glödlampor pr st.				
		Diam.	Höjd			Kr.	öre	Kr.	öre	
		centimeter								
3615	1	27	61	Bordstake vr. ss.	Sidenskärm	8	80	25	50	
3616	1	23.5	50	» vr.	Cel. skärm	2	20	15	80	
3617	1	25	58	» vr. ss.	Irisskärm	6	50	26	—	
3618	1	23.5	41.5	» vr.	Cel. skärm	2	20	18	—	
3619	1	23.5	45	» vr.	Benglasskärm	—	80	11	—	
3623	1	23.5	45	» vr.	Cel. skärm	2	20	13	65	
3628	1	23.5	50	» vr.	»	2	20	15	50	
3629	1	26	56	» vr. ss.	Irisskärm	6	50	20	—	
3630	1	24	45	» vr. ss.	Slip. skärm	11	—	} 43	—	
					» sockel	6	—			
					Pärifrans	3	50			
3635	1	20	36	» vr. ss.	Slip. skärm	14	—	} 36	—	
					Pärifrans	3	—			
3662	1	20	43.5	» vr. ss.	Slip. skärm	11	—	} 42	—	
					» pelare	9	—			
Plansch 27.										
3600	1	20	24	Pianostake vr. ss.	Benglasskärm	—	60	25	—	
3603	1	16	32	Kippstake vr. ss.				22	—	
3605	1	—	38	» vr.	Sidenskärm	3	—	} 12	—	
					Hållare	—	50			
3611	1	17	48	» vr. ss.	Sidenskärm	3	—	} 24	—	
					Hållare	—	50			
3627	1	22	44	» vr. ss.	Sidenskärm m.					
					pärifrans	13	65	33	65	
3632	1	25	38	» vr. ss.	Skärm	—	60	17	—	
3644	1	11	28	Bordstake vr. ss.				12	50	
3645	1	25	40	Kippstake vr.	Sidenskärm	3	—	} 14	67	
					Hållare	—	50			
3655	1	36	18.5	Pianostake vr. ss.				15	75	
3656	1	24	38	Kippstake vr.	Sidenskärm	3	—	} 12	—	
					Hållare	—	50			
3663	1	12.5	43	» vr. ss.	Sidenskärm	2	40	} 22	—	
					Hållare	—	50			
3664	1	11.5	32	» vr.	Sidenskärm	3	—	} 18	—	
					Hållare	—	50			

N:o	Antal lampor	Storlek		Plansch	Pris på glas- och sidenkupor eller skärmar pr st.		Pris komplett med undantag af glödlampor pr st.		
		Diam.	Höjd		Kr.	öre	Kr.	öre	
		centimeter							
Plansch 28.									
3639	1	20	55	Bordstake	vr. ss.			75	—
3640	1	24	53	»	vr. ss.	Irisskärm	8	—	108
3657	1	30	52	»	vr. ss.	»	6	50	35
3665	1	30	48	»	vr. ss.				50
3666	1	28	43.5	»	vr. ss.	Cel. skärm	3	25	42
3667	2	28	44	»	vr. ss.	»	3	25	30
Sidenskärmar.									
		Storlek cm.							
4002	15						2	40
4004	15						1	50
4005	15						1	58
4006	12						2	65
4007	15						2	94
4008	15						3	—
4009	20						4	40
4010	18						6	87
4011	20						9	35
4012	20						9	40
4014	15						4	10
4015	20						5	46
4016	40						18	27
4017	40						10	69
4018	40	utan spets						26	78
4018	40	med »						30	98
4021	35	» sidenfrans						9	45
4021	35	» burr						10	92

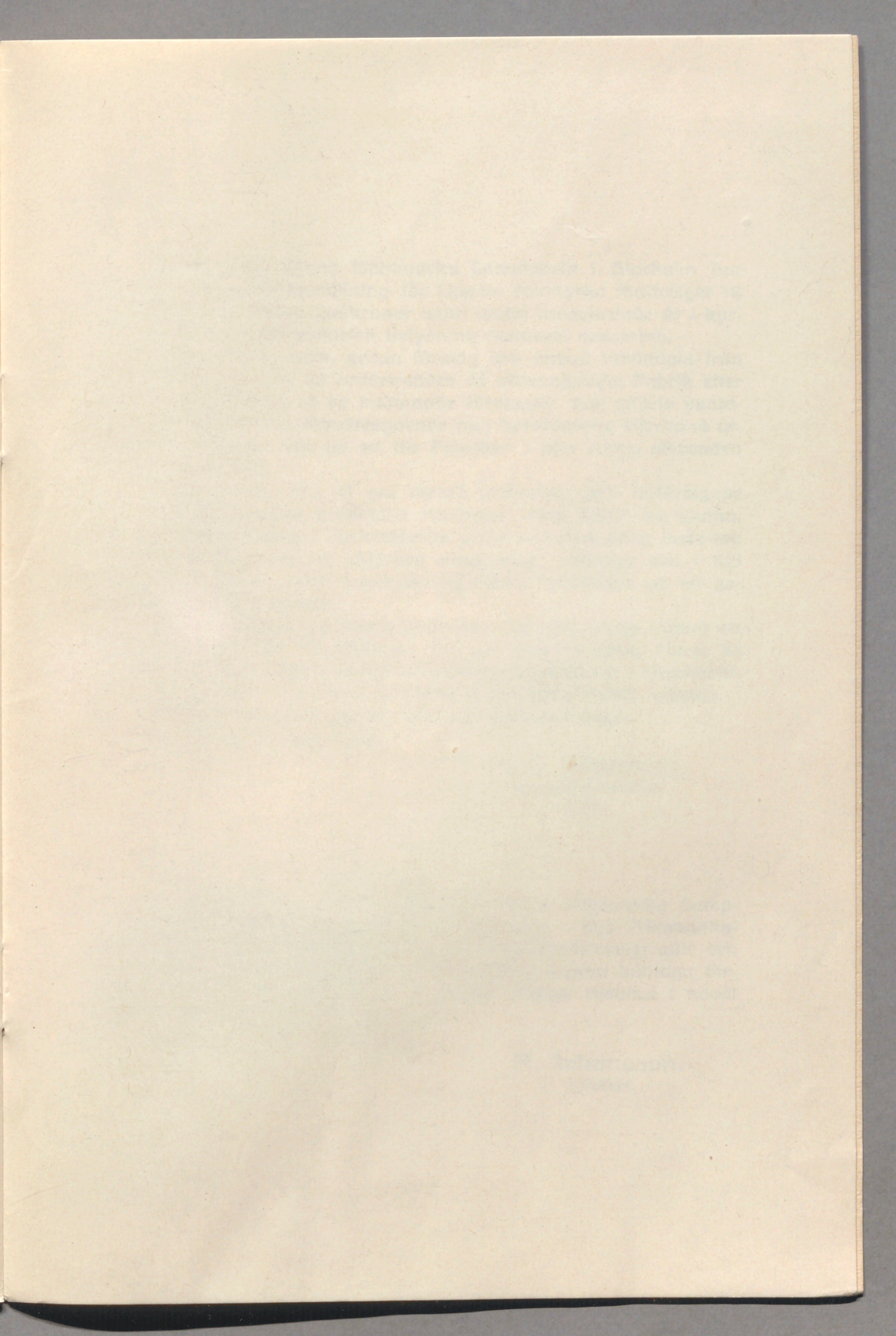
N:o	Antal lampor	Storlek		P l a n s c h	Pris på glas- och sidenkupor eller skärmar pr st.		Pris komplett med undantag af glödlampor pr st.		
		Diam.	Höjd		Kr.	öre	Kr.	öre	
									centimeter
Plansch 29.									
3654	1	22	45	Bordstake	vr. ss.			21	83
3674	1	24	45	»	vr. ss.	Skärm	2 20	27	70
3675	1	20	30	Kippstake	vr. ss.	Pärlfrans	1 40	24	85
3948	1		100	Pendel		Skyddsglas	— 70	4	60
3949	3	40	85	Krona				29	15
3950	4	50	80	»		{ Kupa Skyddsglas	2 —	47	67
3951	3	32	80	»			— 70		
Plansch 30.									
3863	1	25	100	Ampel		Skål	2 50	18	16
3940	1	30	120	»				43	68
3941	1	18	120	»		Glas	4 50	33	83
3942	1	28	110	»				37	08
3943	1	21	110	»				22	96
Plansch 31.									
3944	3	36	110	Krona				30	25
3945	3	36	75	»				23	98
3946	3	40	110	»				20	10
3947	1	38	115	Pendel		Pärlfrans	4 80	32	95
Plansch 32.									
3932	3	45	100	Krona				64	75
3933	4	75	135	»		Skyddsglas	1 20	111	—
3934	3	50	115	»		»	1 20	37	85
Plansch 33.									
3885	4	47	140	Krona		Skyddsglas	1 20	34	—
3886	3	47	140	»		»	1 20	30	75
3929	3	38	100	»				46	87

No	Antal lampor	Storlek		P l a n s c h	Pris på glas- och sidenkupor eller skärmar pr st.			Pris komplett med undantag af glödlampor pr st.	
		Diam.	Höjd		Kr.	öre	Kr.	öre	
									centimeter
Plansch 34.									
3909	1	40	120	Pendel	Frans	4	—	36	25
3930	4	40	110	Krona				22	63
3931	4	40	125	»	Pärlfrans	13	60	84	22
Plansch 35.									
3892 a	6	65	110	Krona	Skyddsglas	—	90	136	50
3938	3	40	110	»	»	1	20	72	29
3939	4	50	130	»	»	1	20	78	70
Plansch 36.									
3935	6	65	120	Krona	Skyddsglas	1	10	99	75
3936	7	45	115	»	»	2	50	94	45
3937	4	60	110	»	»	1	20	112	80



Register.

N:o	Plansch	N:o	Plansch	N:o	Plansch	N:o	Plansch	N:o	Plansch	N:o	Plansch
3500	23	3619	26	3667	28	3743	7	3817	11	3929	33
3501	23	3620	24	3674	29	3744	10	3822a	22	3930	34
3501a	23	3622	25	3675	29	3745	10	3822b	22	3931	34
3502	23	3623	26	3700	1	3746	10	3822c	22	3932	32
3503	23	3624	25	3701	16	3756	21	3823	8	3933	32
3504	23	3625	25	3702	1	3760	3	3825	10	3934	32
3505	23	3626	25	3703	6	3762	9	3826	10	3935	36
3506	23	3627	27	3704	6	3762a	9	3827	8	3936	36
3506a	23	3628	26	3705	1	3764	11	3829	20	3937	36
3507	23	3629	26	3706	5	3766	19	3830	20	3938	35
3508	23	3630	26	3708	1	3766a	19	3832	22	3939	35
3509	23	3632	27	3709	5	3778	20	3835	9	3940	30
3513	23	3633	24	3710	5	3779	9	3840	4	3941	30
3516	23	3634	24	3711	5	3781	9	3842	15	3942	30
3517	23	3635	26	3712	5	3782	12	3844	10	3943	30
3518	23	3639	28	3714	16	3783	9	3847	4	3944	31
3519	23	3640	28	3715	10	3784	11	3847a	4	3945	31
3520	23	3642	24	3716	2	3785	11	3850	21	3946	31
3522	23	3644	27	3717	10	3787	13	3852	11	3947	31
3523	23	3645	27	3718	7	3787a	13	3853	19	3948	29
3525	23	3646	24	3719	14	3788	13	3857	3	3949	29
3526	23	3647	24	3720	10	3789	4	3857a	3	3950	29
3531	23	3648	24	3722	6	3790	11	3858	22	3951	29
3600	27	3650	24	3723	6	3791	4	3860	18	4002	28
3601	25	3651	24	3724	2	3793	19	3862	7	4004	28
3603	27	3652	25	3725	21	3799	16	3863	30	4005	28
3605	27	3653	25	3726	9	3799a	16	3864	17	4006	28
3606	25	3654	29	3730	8	3800	4	3867	17	4007	28
3607	25	3655	27	3731	8	3801	12	3870	2	4008	28
3608	25	3656	27	3733	15	3803	15	3873	8	4009	28
3609	24	3657	28	3734	10	3804	5	3874	18	4010	28
3611	27	3658	24	3735	5	3808	12	3875	7	4011	28
3612	24	3659	25	3736	6	3808a	12	3877	4	4012	28
3613	26	3661	25	3737	14	3808b	12	3881	17	4014	28
3614	26	3662	26	3738	14	3810	12	3882	18	4015	28
3615	26	3663	27	3739	6	3811	12	3885	33	4016	28
3616	26	3664	27	3740	12	3813	10	3886	33	4017	28
3617	26	3665	28	3741	7	3814	10	3892a	35	4018	28
3618	26	3666	28	3742	6	3816	10	3909	34	4021	28



Register

Page	Number	Year	Month	Day	Volume	Page	Number	Year	Month	Day	Volume	Page
100	10	1887	10	2000	10	1000	10	1887	10	2000	10	1000
101	11	1887	11	2001	11	1001	11	1887	11	2001	11	1001
102	12	1887	12	2002	12	1002	12	1887	12	2002	12	1002
103	13	1888	1	2003	13	1003	13	1888	1	2003	13	1003
104	14	1888	2	2004	14	1004	14	1888	2	2004	14	1004
105	15	1888	3	2005	15	1005	15	1888	3	2005	15	1005
106	16	1888	4	2006	16	1006	16	1888	4	2006	16	1006
107	17	1888	5	2007	17	1007	17	1888	5	2007	17	1007
108	18	1888	6	2008	18	1008	18	1888	6	2008	18	1008
109	19	1888	7	2009	19	1009	19	1888	7	2009	19	1009
110	20	1888	8	2010	20	1010	20	1888	8	2010	20	1010
111	21	1888	9	2011	21	1011	21	1888	9	2011	21	1011
112	22	1888	10	2012	22	1012	22	1888	10	2012	22	1012
113	23	1888	11	2013	23	1013	23	1888	11	2013	23	1013
114	24	1888	12	2014	24	1014	24	1888	12	2014	24	1014
115	25	1889	1	2015	25	1015	25	1889	1	2015	25	1015
116	26	1889	2	2016	26	1016	26	1889	2	2016	26	1016
117	27	1889	3	2017	27	1017	27	1889	3	2017	27	1017
118	28	1889	4	2018	28	1018	28	1889	4	2018	28	1018
119	29	1889	5	2019	29	1019	29	1889	5	2019	29	1019
120	30	1889	6	2020	30	1020	30	1889	6	2020	30	1020
121	31	1889	7	2021	31	1021	31	1889	7	2021	31	1021
122	32	1889	8	2022	32	1022	32	1889	8	2022	32	1022
123	33	1889	9	2023	33	1023	33	1889	9	2023	33	1023
124	34	1889	10	2024	34	1024	34	1889	10	2024	34	1024
125	35	1889	11	2025	35	1025	35	1889	11	2025	35	1025
126	36	1889	12	2026	36	1026	36	1889	12	2026	36	1026
127	37	1890	1	2027	37	1027	37	1890	1	2027	37	1027
128	38	1890	2	2028	38	1028	38	1890	2	2028	38	1028
129	39	1890	3	2029	39	1029	39	1890	3	2029	39	1029
130	40	1890	4	2030	40	1030	40	1890	4	2030	40	1030
131	41	1890	5	2031	41	1031	41	1890	5	2031	41	1031
132	42	1890	6	2032	42	1032	42	1890	6	2032	42	1032
133	43	1890	7	2033	43	1033	43	1890	7	2033	43	1033
134	44	1890	8	2034	44	1034	44	1890	8	2034	44	1034
135	45	1890	9	2035	45	1035	45	1890	9	2035	45	1035
136	46	1890	10	2036	46	1036	46	1890	10	2036	46	1036
137	47	1890	11	2037	47	1037	47	1890	11	2037	47	1037
138	48	1890	12	2038	48	1038	48	1890	12	2038	48	1038
139	49	1891	1	2039	49	1039	49	1891	1	2039	49	1039
140	50	1891	2	2040	50	1040	50	1891	2	2040	50	1040

Afskrift.

Aktiebolaget Arvid Böhlmarks Lampfabrik i Stockholm har enl. sistl. år gjord beställning för Upsala domkyrka förfärdigat 18 st. större och mindre ljuskronor samt under innevarande år i kyrkan uppsatt och för elektrisk belysning monterat desamma.

Detta arbete, som, sedan förslag och anbud inhämtats från flera firmor, på sin tid anförtroddes åt ofvannämnde Fabrik efter sakkunnig pröfning af de inlämnade förslagen, har utförts punktligt, med tjänstvilligt tillmötesgående mot beställarens efterhand uttalade önskingar och på ett för Fabriken i alla andra afseenden lika hedrande sätt.

Ljuskronorna äro af gul metall (mässing) och förfärdigade efter Fabrikens egna smakfulla ritningar. Alla delar äro gjutna. Vid upprepade besök i verkstäderna under arbetets gång hade jag tillfälle iakttaga, att det utfördes noggrannt, skickligt och i full öfverensstämmelse med domkyrkokostyrelsens fördringar på ett gediget och vackert arbete.

Det kan sägas, att dessa ljuskronor allmänt anses utgöra en värdig prydnad för domkyrkan; och på samma gång vittna de därom, att Aktiebolaget Arvid Böhlmarks Lampfabrik i Stockholm innehar en högt uppdrifven kompetens att utföra dylika arbeten.

Detta får jag med största nöje på begäran intyga.

Upsala den 4 Juli 1908.

N. J. Söderberg.

Domkyrkosyssloman.

Sigill.

Härmed intygas, att Aktiebolaget Arvid Böhlmarks Lampfabrik utfört omfattande arbeten af gulmetall i nya Riksbanksbyggnaden å Helgeandsholmen på ett i allo förstklassigt sätt och att det varit ett nöje att under arbetets gång kunna iakttaga Firmans sträfvan för uppnående af bästa möjliga resultat i såväl tekniskt som konstnärligt hänseende.

Stockholm den 11 Juli 1908.

A. Johansson.

Arkitekt.



Å PUKEBERGS GLASBRUKS TILL-
VERKNINGAR AF GLASVAROR FÖR
ELEKTRISK BELYSNING FINNES
SÄRSKILD PRISKURANT

PRISKURANTER Å FOTOGENLAM-
POR MED TILLBEHÖR TILLHANDA-
HÄLLES PÅ BEGÄRAN

