

# Prislista n:o 119 å glasvaror för elektrisk belysningsarmatur

Arvid Böhlmarks lampfabrik

*Vardagstryck*



National Library  
of Sweden

UTAN FÖRBINDELSE

10 JANUARI 1923

PRISLISTA N:o 119

Å

# GLASVAROR

FÖR

ELEKTRISK BELYSNINGSARMATUR

FRÅN

PUKEBERGS GLASBRUK  
NYBRO



*Alla försäljningar ske genom huvudkontoret,*

**A.-B. ARVID BÖHLMARKS LAMPFABRIK**

KUNGL. HOVLEVERANTÖR

**STOCKHOLM**

19 & 21 HÖGBERGSGATAN 19 & 21

TELEGR.-ADR. »BÖHLMARKS»

RIKS- & STHLMSTEL.: NAMNANROP »BÖHLMARKS»

UTSTÄLLNINGSLOKALER:

**NORRMALMSTORG 4**

Rikstel. 26 89. Sthlmstel. Norr 76 40.

**ST. NYGATAN 33**

Rikstel. 79 63. Sthlmstel. Norr 11 25.

**HÖGBERGSGATAN 19**

Sthlmstel. Söder 345 61.

FILIAL: MALMÖ

Rikstel. 49 35.

CENTRALTRYCKERIET, STOCKHOLM 1923.



## BORDSTAKSSKÄRMAR.

N:o	Sida i katalog N:o 118	Höjd mm.	Största diam. mm.	Diam. vid fästet mm.	Pris kronor pr st.					
					Mjölkvit	Matt, krok. el. slät	Överfång	Matt, opal överfång	Slip. krist.	Triplex
3044	4	160	235	235	1 80	— —	5 40	— —	— —	— —
3085	4	85	220	200	— —	— —	— —	— —	23	— —
3086	4	85	220	200	— —	— —	— —	— —	25	— —
3104	3	65	150	125	1 —	2 —	3 —	3 30	— —	4 —
»	3	90	230	200	1 50	3 —	4 50	4 50	— —	5 40
»	3	110	260	235	1 80	3 60	5 40	5 40	— —	6 50
»	3	115	280	250	2 —	4 —	6 —	6 —	— —	7 20
»	3	120	290	265	2 20	4 40	6 60	6 60	— —	8 —
»	3	125	315	280	3 50	7 —	8 80	9 70	— —	11 50
»	3	130	330	300	4 50	8 50	11 —	11 70	— —	14 —
3105	3	125	220	170	1 20	2 40	3 60	3 80	— —	4 50
»	3	130	250	200	1 50	3 —	4 50	4 50	— —	5 40
»	3	135	290	235	1 80	3 60	5 40	5 40	— —	6 50
3128	3	100	190	170	1 20	2 40	3 60	3 80	— —	4 50
»	3	110	220	200	1 50	3 —	4 50	4 50	— —	5 40
»	3	120	255	235	1 80	3 60	5 40	5 40	— —	6 50
3224	4	95	255	235	1 80	3 60	5 40	— —	— —	— —
»	4	100	270	250	2 —	4 —	6 —	— —	— —	— —
»	4	105	285	265	2 20	4 40	6 60	— —	— —	— —
»	4	110	300	280	3 50	7 —	8 80	— —	— —	— —
»	4	115	320	300	4 50	8 50	11 —	— —	— —	— —
3237	3	140	255	235	1 80	3 60	5 40	— —	— —	— —
»	3	150	285	265	2 20	4 40	6 60	— —	— —	— —
3238	3	120	220	200	1 50	3 —	4 50	4 50	— —	5 40
»	3	140	255	235	1 80	3 60	5 40	5 40	— —	6 50
»	3	150	285	265	2 20	4 40	6 60	6 60	— —	8 —
3240	4	110	235	235	1 80	3 60	5 40	— —	— —	— —
»	4	115	265	265	2 20	4 40	6 60	— —	— —	— —
»	4	120	280	280	3 50	7 —	8 80	— —	— —	— —
»	4	125	300	300	4 50	8 50	11 —	— —	— —	— —
3288	4	135	220	200	1 50	3 —	4 50	— —	— —	— —
3303	3	90	135	125	1 —	2 —	3 —	3 30	— —	4 —
»	3	135	170	140	1 10	2 20	3 30	3 50	— —	4 20
»	3	140	190	170	1 20	2 40	3 60	3 80	— —	4 50
»	3	150	220	200	1 50	3 —	4 50	4 50	— —	5 40
»	3	165	255	235	1 80	3 60	5 40	5 40	— —	6 50
3336	3	120	255	200	1 50	3 —	4 50	— —	— —	— —
»	3	140	255	235	1 80	3 60	5 40	— —	— —	— —
3338	3	150	260	235	1 80	3 60	5 40	— —	— —	— —
3351	4	140	360	340	7 —	12 —	16 —	16 40	— —	19 60
3378	4	120	235	235	1 80	3 60	5 40	5 40	— —	6 50
»	4	130	265	265	2 20	4 40	6 60	6 60	— —	8 —
3382	3	145	255	235	1 80	3 60	5 40	5 40	— —	6 50
3405	3	130	250	200	1 50	3 —	4 50	4 50	— —	5 40
»	3	140	290	235	1 80	3 60	5 40	5 40	— —	6 50
»	3	160	315	265	2 20	4 40	6 60	6 60	— —	8 —
3455	20	80	220	—	— —	— —	7 30	— —	— —	— —
3458	3	130	285	235	1 80	3 60	5 40	5 40	— —	6 50
3467	4	160	200	115	— —	— —	— —	— —	— —	6 —
3468	4	150	220	115	— —	— —	— —	— —	— —	6 —
3469	4	155	210	115	— —	— —	— —	— —	— —	6 —
3475	3	150	240	200	1 50	3 —	4 50	4 50	— —	5 40
»	3	160	280	235	1 80	3 60	5 40	5 40	— —	6 50
»	3	175	305	265	2 20	4 40	6 60	6 60	— —	8 —

## PENDELSKÄRMAR.

N:o	Sida i katalog N:o 118	Utförande	Höjd mm.	Största diam. mm.	Diam. vid fästet mm.	Pris kronor pr st.									
						Mjölkvit	Matt, krok. el. slät	Överfång	Slipad, matt botten						
3005	5		41	200	60	—	60	—	—	2	40	—	—	—	—
3006	5		130	260	60	—	90	—	—	3	60	—	—	—	—
» a	5		90	260	60	—	75	—	—	3	—	—	—	—	—
» b	5		55	260	60	—	75	—	—	3	—	—	—	—	—
3103	5		115	185	60	—	90	—	—	2	70	—	—	—	—
3108	5		95	300	övre 115 nedre 300	4	50	8	50	11	—	—	—	—	—
3109	5		115	315	övre 80 nedre 280	3	50	7	—	8	80	—	—	—	—
»	5		130	335	övre 80 nedre 300	4	50	8	50	11	—	—	—	—	—
3129	5		90	250	60	1	90	—	—	5	70	—	—	—	—
3141	6	Matt, med röd kant ...	75	280	60	—	—	—	—	—	—	—	—	5	—
3159	5		85	200	60	—	90	—	—	2	70	—	—	—	—
3179	6	Matt.....	80	210	60	—	—	—	—	—	—	—	—	2	—
3202	5		90	200	60	—	70	—	—	2	80	—	—	—	—
3203	5		150	135	60	—	70	—	—	2	80	—	—	—	—
3246	9		70	240	övre 85 nedre 220	—	—	3	30	—	—	—	—	—	—
3248	7		45	125	60	—	—	1	—	—	—	—	—	—	—
3249	7		65	145	övre 60 nedre 135	1	—	—	—	3	—	—	—	—	—
3270	6	Holophanglas .....	95	255	80	—	—	—	—	—	—	—	—	5	10
3271	6	» .....	90	215	60	—	—	—	—	—	—	—	—	3	30
3272	6	» .....	80	155	60	—	—	—	—	—	—	—	—	1	80
3273	6	» .....	70	175	60	—	—	—	—	—	—	—	—	1	80
3274	6	» .....	120	220	80	—	—	—	—	—	—	—	—	5	10
3275	6	» .....	110	185	60	—	—	—	—	—	—	—	—	3	30
3298	20	Slipad kristall.....	90	155	övre 60 nedre 155	—	—	—	—	—	—	—	—	5	—
3299	20	Etsad .....	90	155	övre 60 nedre 155	—	—	—	—	—	—	—	—	4	—
»	20		90	155	övre 60 nedre 155	1	20	1	80	3	60	—	—	—	—
3376	5		115	245	60	2	—	—	—	—	—	—	—	—	—
3417	19		150	220	övre 60 nedre 200	2	—	2	50	6	—	6	—	—	—
» a	19		180	260	övre 80 nedre 235	2	40	3	—	7	20	7	20	—	—
3418	19		160	240	övre 60 nedre 180	2	—	2	50	6	—	7	20	—	—
3419	19		160	240	övre 60 nedre 180	2	—	2	50	6	—	4	80	—	—
3423	19		120	210	övre 60 nedre 200	2	—	2	50	6	—	4	70	—	—
3424	19		120	210	övre 60 nedre 200	2	—	2	50	6	—	5	30	—	—
3425	19		135	250	övre 80 nedre 235	2	40	3	—	7	20	7	90	—	—
3426	19		135	250	övre 80 nedre 235	2	40	3	—	7	20	7	90	—	—
3430	19		150	250	övre 80 nedre 235	2	40	3	—	7	20	8	80	—	—
3431	19		150	250	övre 80 nedre 235	2	40	3	—	7	20	9	40	—	—
3436	19		180	320	övre 80 nedre 300	5	—	7	50	12	50	15	40	—	—
3439	19	Mjölkvit, målad .....	150	220	övre 60 nedre 200	—	—	—	—	—	—	—	—	8	50

## PENDELSKÄRMAR.

N:o	Sida i katalog N:o 118	Utförande	Höjd mm.	Största diam. mm.	Diam. vid fästet mm.	Pris kronor pr st.							
						Mjölkvit	Matt, krok. el. slät	Överfång	Slipad, matt botten				
3440	20	Mjölkvit, målad .....	160	240	fövre 60 nedre 180	—	—	—	—	—	—	9	50
3471	6	Klar kant .....	110	190	60	2	60	—	—	—	—	—	—
3474	5	.....	130	250	60	1	90	—	—	5	70	—	—
3485	—	Matt, opalöverfång ...	95	125	60	—	—	—	—	—	—	1	90
»	—	» » ...	110	150	60	—	—	—	—	—	—	2	10
»	—	» » ...	120	175	60	—	—	—	—	—	—	2	30
»	—	» » ...	150	200	60	—	—	—	—	—	—	2	60

# SKÅLAR.

N:o	Sida i katalog N:o 118	Utförande	Höjd mm.	Största diam. mm.	Diam. vid fästet mm.	Pris kronor pr st.											
						Mjölkvit	Matt, mjölkvit	Matt, krok. el. slät	Matt, opal överfång	Matt, slät, slip. stjärna	Triplex						
3035	15	Slipad kristall .....	115	215	215	—	—	—	—	—	—	—	—	—	—	16	40
» a	15	» » .....	200	345	345	—	—	—	—	—	—	—	—	—	—	55	—
3037	15	» » .....	115	215	215	—	—	—	—	—	—	—	—	—	—	20	40
» a	15	» » .....	200	345	345	—	—	—	—	—	—	—	—	—	—	62	20
3040	14	.....	90	180	155	1	80	2	20	2	20	3	30	4	50	4	—
»	14	.....	105	230	200	3	—	3	50	3	50	5	10	6	50	6	10
»	14	.....	110	260	235	4	40	5	—	5	—	7	20	8	60	8	50
»	14	.....	115	280	250	5	20	6	—	6	—	8	60	10	20	10	20
»	14	.....	120	300	265	6	—	7	—	7	—	9	70	11	80	11	60
»	14	.....	125	315	280	6	50	8	—	8	—	11	—	13	50	13	20
»	14	.....	130	340	300	8	—	10	—	10	—	13	20	16	—	15	80
»	14	.....	140	390	350	9	50	12	—	12	—	15	80	21	—	19	—
»	14	.....	150	440	400	13	—	16	—	16	—	21	20	26	—	25	50
3096	14	.....	115	175	155	—	—	—	—	2	20	—	—	4	50	—	—
»	14	.....	135	220	200	—	—	—	—	3	50	—	—	6	50	—	—
»	14	.....	145	240	215	—	—	—	—	4	20	—	—	7	50	—	—
»	14	.....	155	255	235	—	—	—	—	5	—	—	—	8	60	—	—
»	14	.....	160	270	250	—	—	—	—	6	—	—	—	10	20	—	—
»	14	.....	165	280	265	—	—	—	—	7	—	—	—	11	80	—	—
»	14	.....	170	290	280	—	—	—	—	8	—	—	—	13	50	—	—
»	14	.....	180	310	300	—	—	—	—	10	—	—	—	16	—	—	—
3152	15	Slipad kristall .....	150	220	180	—	—	—	—	—	—	—	—	—	—	15	60
»	15	» » .....	155	240	200	—	—	—	—	—	—	—	—	—	—	18	—
»	15	» » .....	160	265	235	—	—	—	—	—	—	—	—	—	—	22	—
»	15	» » .....	195	330	300	—	—	—	—	—	—	—	—	—	—	34	50
3174	18	.....	60	300	300	—	—	—	—	—	—	—	—	—	—	14	—
3177	15	.....	85	170	170	—	—	—	—	2	10	—	—	4	30	—	—
»	15	.....	95	190	190	—	—	—	—	2	60	—	—	5	—	—	—
»	15	.....	115	215	215	—	—	—	—	3	20	—	—	5	60	—	—
»	15	.....	125	250	250	—	—	—	—	3	60	—	—	6	20	—	—
3213	15	.....	105	245	235	—	—	—	—	5	—	—	—	8	60	—	—
»	15	.....	115	275	265	—	—	—	—	7	—	—	—	11	80	—	—
3236	14	.....	90	160	155	—	—	—	—	2	20	—	—	4	50	—	—
»	14	.....	100	210	200	—	—	—	—	3	50	—	—	6	50	—	—
»	14	.....	110	245	235	—	—	—	—	5	—	—	—	8	60	—	—
»	14	.....	120	260	250	—	—	—	—	6	—	—	—	10	20	—	—
»	14	.....	125	275	265	—	—	—	—	7	—	—	—	11	80	—	—
»	14	.....	130	290	280	—	—	—	—	8	—	—	—	13	50	—	—
»	14	.....	135	310	300	—	—	—	—	10	—	—	—	16	—	—	—
3259	14	Slip., matt botten.....	140	220	180	—	—	—	—	—	—	—	—	—	—	10	20
3260	14	.....	130	200	160	—	—	—	—	2	80	—	—	6	—	—	—
» a	14	.....	140	220	180	—	—	—	—	3	—	—	—	6	20	—	—
» a	14	Slip., matt botten.....	140	220	180	—	—	—	—	—	—	—	—	—	—	10	20
3261	14	» » » .....	145	240	215	—	—	—	—	—	—	—	—	—	—	11	—
3262	14	Utan hål.....	120	240	235	—	—	—	—	5	—	—	—	—	—	—	—
»	14	Med » .....	120	240	235	—	—	—	—	5	50	—	—	—	—	—	—
3263	14	Utan » slip., matt botten	120	240	235	—	—	—	—	—	—	—	—	—	—	12	50
»	14	Med » » » .....	120	240	235	—	—	—	—	—	—	—	—	—	—	14	—
3264	15	Utan » » kristall .....	120	240	235	—	—	—	—	—	—	—	—	—	—	24	50
»	15	Med » » » .....	120	240	235	—	—	—	—	—	—	—	—	—	—	26	—
3265	16	Slipad kristall.....	140	290	250	—	—	—	—	—	—	—	—	—	—	35	—
3266	14	.....	125	200	155	1	80	2	20	2	20	3	30	4	50	4	—
»	14	.....	150	240	200	3	—	3	50	3	50	5	10	6	50	6	10
»	14	.....	170	270	235	4	40	5	—	5	—	7	20	8	60	8	50
»	14	.....	177	285	250	5	20	6	—	6	—	8	60	10	20	10	20

# SKÅLAR.

N:o	Sida i katalog N:o 118	Utförande	Höjd mm.	Största diam. mm.	Diam. vid fästet mm.	Pris kronor pr st.												
						Mjölkvit	Matt, mjölkvit	Matt, krok. el. slät	Matt, opalöverfång	Matt, slät, slip. stjärna	Triplex							
3266	14		185	300	265	6	7	7	9	11	11	11	13	15	16	18	20	20
»	14		190	315	280	6	8	8	11	13	13	15	17	19	21	23	25	27
»	14		200	330	300	8	10	10	13	16	16	19	22	25	28	31	34	37
3267	16	Slipad kristall	145	240	215	—	—	—	—	—	—	—	—	—	—	—	—	13 50
3268	13	Räfflad o. slipad	130	200	170	—	—	—	—	—	—	—	—	—	—	—	—	6
»	13	» » »	180	270	235	—	—	—	—	—	—	—	—	—	—	—	12	
»	13	» » »	210	340	300	—	—	—	—	—	—	—	—	—	—	—	18	
3294	13	Klar, opt. räffl.	130	200	170	—	—	—	—	—	—	—	—	—	—	—	2	20
»	13	» » »	180	270	235	—	—	—	—	—	—	—	—	—	—	—	5	—
»	13	» » »	210	340	300	—	—	—	—	—	—	—	—	—	—	—	9	—
3295	15	Matt » » »	130	200	170	—	—	—	—	—	—	—	—	—	—	—	3	—
»	15	» » »	180	270	235	—	—	—	—	—	—	—	—	—	—	—	6	50
»	15	» » »	210	340	300	—	—	—	—	—	—	—	—	—	—	—	12	—
3297	15	Slip., matt botten	140	275	235	—	—	—	—	—	—	—	—	—	—	—	8	—
»	15	» » »	140	330	300	—	—	—	—	—	—	—	—	—	—	—	14	50
3300	16	» kristall	200	167	160	—	—	—	—	—	—	—	—	—	—	—	12	60
»	16	» matt botten	200	167	160	—	—	—	—	—	—	—	—	—	—	—	15	—
3301	16	Matt, förbläst	200	167	160	—	—	—	—	—	—	—	—	—	—	—	4	—
3327	14		200	360	300	—	—	—	15	—	—	—	—	—	—	—	—	—
»	14	Slip., matt botten	200	360	300	—	—	—	—	—	—	—	—	—	—	—	26	—
3328	15	» » »	180	315	300	—	—	—	—	—	—	—	—	—	—	—	27	—
3331	16		165	315	300	—	—	—	10	—	—	—	—	—	—	—	—	—
»	16	Slipad kristall	165	315	300	—	—	—	—	—	—	—	—	—	—	—	32	—
3332	14		140	250	235	—	—	—	5	—	—	8	60	—	—	—	—	—
3345	16	Slipad kristall	120	240	235	—	—	—	—	—	—	—	—	—	—	—	28	—
3370	15		135	185	160	—	—	—	2	50	—	—	—	—	—	—	—	—
»	15		150	230	200	—	—	—	3	50	—	—	—	—	—	—	—	—
3371	15	Slipad kristall	135	185	160	—	—	—	—	—	—	—	—	—	—	—	7	20
»	15	» »	150	230	200	—	—	—	—	—	—	—	—	—	—	—	10	—
3374	16	Utan hål	147	310	300	—	—	—	10	—	—	—	—	—	—	—	—	—
»	16	Med »	147	310	300	—	—	—	11	—	—	—	—	—	—	—	—	—
»	16	Utan » slipad kristall	147	310	300	—	—	—	—	—	—	—	—	—	—	—	36	—
»	16	Med » » »	147	310	300	—	—	—	—	—	—	—	—	—	—	—	38	—
3389	17		110	200	200	2	50	3	3	4	5	5	6	7	8	9	10	11
»	17		120	235	235	2	70	3	3	4	5	6	7	8	9	10	11	12
»	17		130	265	265	3	—	4	4	5	6	7	8	9	10	11	12	13
»	17		105	300	300	4	—	6	6	8	10	12	14	16	18	20	22	24
»	17		105	320	320	5	—	7	7	9	11	13	15	17	19	21	23	25
»	17		110	340	340	5	50	8	8	10	12	14	16	18	20	22	24	26
»	17		150	400	400	9	—	12	12	15	18	21	24	27	30	33	36	39
»	17		170	450	450	18	—	22	22	28	33	39	45	51	57	63	69	75
3390	13		115	350	300	8	—	—	10	13	16	19	22	25	28	31	34	37
»	13		155	470	400	13	—	—	16	21	26	31	36	41	46	51	56	61
3394	13		195	280	160	—	—	—	6	—	—	—	—	—	—	—	—	—
3395	13		125	200	155	1	80	2	2	3	4	5	6	7	8	9	10	11
»	13		145	250	200	3	—	3	3	4	5	6	7	8	9	10	11	12
»	13		160	295	235	4	40	5	5	7	8	10	12	14	16	18	20	22
»	13		165	310	250	5	20	6	6	8	10	12	14	16	18	20	22	24
»	13		170	325	265	6	—	7	7	9	11	13	15	17	19	21	23	25
»	13		175	340	280	6	50	8	8	11	13	15	17	19	21	23	25	27
»	13		185	360	300	8	—	10	10	13	15	17	19	21	23	25	27	29
3396	14		105	185	155	1	80	2	2	3	4	5	6	7	8	9	10	11
»	14		125	230	200	3	—	3	3	4	5	6	7	8	9	10	11	12
»	14		140	265	235	4	40	5	5	7	8	10	12	14	16	18	20	22
»	14		145	275	250	5	20	6	6	8	10	12	14	16	18	20	22	24

# SKÅLAR.

N:o	Sida i katalog N:o 118	Utförande	Höjd mm.	Största diam. mm.	Diam. vid fästet mm.	Pris kronor pr st.								
						Mjölkvit	Matt, mjölkvit	Matt, krok. el. slät	Matt, opalöverfång	Matt, slät, slip. stjärna	Triplex			
3396	14		150	285	265	6	7	7	9	70	11	80	11	60
»	14		155	300	280	6	50	8	8	11	13	50	13	20
»	14		165	320	300	8	10	10	13	20	16	15	80	
3443	17		100	250	250	2	80	3	60	3	60	5	6	20
»	17		110	280	280	3	30	4	80	4	80	6	8	50
»	17		115	300	300	4	6	6	8	10	10	9	60	
»	17		125	350	350	5	90	8	40	8	40	10	80	12
»	17		140	400	400	9	12	12	15	60	19	20	18	90
»	17		150	450	450	18	22	22	28	50	33	34	18	90
»	17		165	500	500	24	30	30	37	20	44	45	18	90
3444	17		125	250	250	2	80	3	60	3	60	5	6	20
»	17		130	300	300	4	6	6	8	10	10	9	60	
»	17		160	400	400	9	12	12	15	60	19	20	18	90
»	17		190	500	500	24	30	30	37	20	44	45	18	90
3460	17	Med hål.....	75	220	220	—	—	—	—	—	6	50	—	—
»	17	Blå, med hål.....	75	220	220	—	—	—	—	—	—	—	—	6 50
3466	17		70	280	280	2	80	4	30	4	30	5	7	40
»	17		80	300	300	3	40	5	40	5	40	6	8	20
»	17		100	350	350	5	7	7	9	50	12	11	40	
»	17		120	400	400	8	11	11	14	20	18	17	17	
»	17		130	450	450	16	20	20	26	30	30	31	31	
»	17		140	500	500	22	28	28	34	50	40	41	41	
3473	18		80	200	200	—	—	—	—	—	—	—	—	1 50
3477	—		100	200	200	2	50	3	—	—	4	50	5	40
3478	13		85	220	200	3	—	3	50	3	50	5	6	10

## SKYDDSGLAS.

N:o	Sida i katalog N:o 118	Utförande	Höjd mm.	Största diam. mm.	Diam. vid fästet mm.	Pris kronor pr st.										
						Klart glas	Matt, krok. el. slätt	Matt, slätt, slip. stjärna	Slip. krist.	Slipat, matt botten						
3010	12		170	105	80	—	—	—	—	—	4	20	4	50	—	—
3012	12		170	105	80	—	—	—	—	—	4	20	—	—	—	—
3014	12		170	85	80	—	—	—	—	—	9	60	—	—	—	—
3017	12		135	135	80	—	—	—	—	—	5	70	6	—	—	—
3023	10		135	135	80	—	—	1	20	—	—	—	—	—	—	—
»	10	Matt opalöverfång ...	135	135	80	—	—	—	—	—	—	—	—	—	1	90
»	10	Triplex	135	135	80	—	—	—	—	—	—	—	—	—	2	10
3024	18	Med skruvgångor ...	180	100	80	—	60	—	—	—	—	—	—	—	—	—
3025	10		170	105	80	—	—	1	20	—	—	—	—	—	—	—
»	10	Invändigt matt	170	105	80	—	—	—	—	—	—	—	—	—	2	50
3026	10		160	160	80	—	—	2	—	—	—	—	—	—	—	—
»	10	Matt opalöverfång ...	160	160	80	—	—	—	—	—	—	—	—	—	3	30
»	10	Triplex	160	160	80	—	—	—	—	—	—	—	—	—	4	—
3041	12		170	105	80	—	—	—	—	—	4	20	4	50	—	—
3043	10	Matt, förbläst	165	115	80	—	—	—	—	—	—	—	—	—	2	—
3045	13		140	135	80	—	—	—	—	—	4	20	—	—	—	—
3048	13		155	85	80	—	—	—	—	—	5	40	5	70	—	—
3052	13		190	110	80	—	—	—	—	—	4	80	5	10	—	—
3053	12		165	110	80	—	—	—	—	—	4	80	—	—	—	—
3059	12		170	105	80	—	—	—	—	—	5	40	—	—	—	—
3062	12		170	105	80	—	—	—	—	—	6	30	—	—	—	—
3067	12		165	110	80	—	—	—	—	—	4	80	—	—	—	—
3077	13		170	115	80	—	—	—	—	—	4	80	—	—	—	—
3078	13		170	115	80	—	—	—	—	—	5	40	—	—	—	—
3089	11		170	105	80	—	—	—	—	—	—	—	4	50	—	—
3091	13		150	115	80	—	—	—	—	—	—	—	4	50	—	—
» a	13		175	125	80	—	—	—	—	—	—	—	5	70	—	—
3094	10	Opaliserat	135	135	80	—	—	—	—	—	—	—	—	—	1	60
3098	11		135	135	80	—	—	—	—	—	—	—	6	30	—	—
» a	11		160	160	80	—	—	—	—	—	—	—	8	—	—	—
3099	11		135	135	80	—	—	—	—	—	—	—	5	80	—	—
3110	13		150	115	80	—	—	—	—	—	4	80	—	—	—	—
» a	13		175	125	80	—	—	—	—	—	6	—	—	—	—	—
3115	11	Opaliserat	190	135	80	—	—	—	—	—	—	—	—	—	2	—
3127	12		135	135	80	—	—	—	—	—	4	20	4	50	—	—
» a	12		160	160	80	—	—	—	—	—	5	—	5	30	—	—
3133	12		150	100	80	—	—	—	—	—	4	—	—	—	—	—
3134	12		150	100	80	—	—	—	—	—	5	70	—	—	—	—
3151	12		140	145	80	—	—	—	—	—	6	60	7	—	—	—
» a	12		150	155	90	—	—	—	—	—	7	20	7	60	—	—
3155	13		135	110	80	—	—	—	—	—	3	50	3	80	—	—
3160	9	Opaliserat	130	120	80	—	—	—	—	—	—	—	—	—	1	60
3162	11		200	85	80	—	—	—	—	—	—	—	4	—	—	—
3169	10		130	145	80	—	—	2	—	—	—	—	—	—	—	—
3171	10		135	90	80	—	—	1	20	—	—	—	—	—	—	—
3172	10		155	110	80	—	—	1	20	—	—	—	—	—	—	—

# SKYDDSGLAS.

N:o	Sida i katalog N:o 118	Utförande	Höjd mm.	Största diam. mm.	Diam. vid fästet mm.	Pris kronor pr st.					
						Klart glas	Matt, krok. el. slätt	Slip.kristall	Slipat, matt botten		
3173	10		140	145	80	—	2	—	—	—	—
3178	9		170	125	80	—	1 60	—	—	—	—
3188	13		150	115	80	—	—	10 80	—	—	—
3212	13		170	110	80	—	—	6 60	—	—	—
3214	16		220	175	160	—	4 40	—	—	—	—
3216	9		170	90	80	—	1 20	—	—	—	—
3217	9		160	115	80	—	1 20	—	—	—	—
3218	13		180	110	80	—	—	—	—	6 20	—
3219	9		190	140	80	1 40	1 80	—	—	—	—
3220	9		170	205	80	—	2 50	—	—	—	—
3221	9	Matt, med klara skär	190	140	80	—	—	—	—	—	2 30
3230	10		200	200	100	—	4 80	—	—	—	—
»	10	Opaliserat .....	200	200	100	—	—	—	—	—	6 40
»	10		300	300	160	—	12	—	—	—	—
»	10	Opaliserat .....	300	300	160	—	—	—	—	—	14
3231	12		200	200	100	—	—	18	—	19	—
3232	12		180	130	100	—	—	7	—	7 60	—
3233	12		200	130	100	—	—	9 20	10	—	—
3234	12		220	150	100	—	—	12	—	13	—
3235	12		185	180	100	—	—	11 60	12 60	—	—
3242	9		180	110	80	— 90	1 20	—	—	—	—
3243	9		165	100	80	— 90	1 20	—	—	—	—
3244	9		190	145	80	—	2	—	—	—	—
3246	9		155	105	80	—	1 20	—	—	—	—
3250	11		190	90	80	—	—	—	—	4 50	—
3251	11		190	90	80	—	—	—	—	5 70	—
3252	12		170	90	80	—	—	6	—	6 30	—
3255	11		155	105	80	—	—	—	—	2 80	—
3256	13		140	135	80	—	—	4 80	—	—	—
3257	11		140	140	80	—	—	3	—	—	—
3258	11		160	120	80	—	—	3	—	—	—
3279	12		195	115	80	—	—	7 20	—	—	—
3280	11		200	110	80	—	—	—	—	3	—
»	11	Antik rutslipn. ....	200	110	80	—	—	—	—	—	33
3282	9		185	150	80	—	2	—	—	—	—
3283	9		200	135	100	—	2	—	—	—	—
3284	10		180	120	80	—	2	—	—	—	—
3289	9		190	140	80	—	—	6 60	—	—	—
3290	11	Klart, optiskt, räfflat	140	140	80	—	—	—	—	—	1
3291	11	Matt, räfflat .....	140	140	80	—	—	—	—	—	1 30
3292	11	Klart, optiskt, räfflat	160	120	80	—	—	—	—	—	1
3293	11	Matt, räfflat .....	160	120	80	—	—	—	—	—	1 30
3302	10		135	135	80	—	—	—	—	3 30	—
» a	10		160	160	80	—	—	—	—	4 50	—
» b	10		200	200	100	—	—	—	—	7 50	—
3319	10		200	110	80	— 90	1 20	—	—	—	—

# SKYDDSGLAS.

N:o	Sida i katalog N:o 118	Utförande	Höjd mm.	Största diam. mm.	Diam. vid fästet mm.	Pris kronor pr st.						
						Klart glas	Matt, krok. el. slätt	Matt, opalöver- fång	Slip. kristall	Slipat, matt botten	Triplex	
3320	10		180	105	80	—	1 20	—	—	—	—	—
3321	11		185	110	80	—	—	—	—	4 20	—	—
3324	11		205	135	80	—	—	—	—	3	—	—
3325	11		165	165	80	—	—	—	—	5 40	—	—
3326	11		180	135	80	—	2	—	—	6	—	—
3330	16		220	175	160	—	—	—	42	—	—	—
3343	18		300	270	265	—	—	—	60	—	—	—
3344	18	Opaliserat .....	300	270	265	—	—	—	—	—	—	16 80
3357	10	Matt, förbläst .....	190	110	80	—	—	—	—	—	—	1 20
3358	10	» » .....	145	105	80	—	—	—	—	—	—	1 20
3359	10	» » .....	135	135	80	—	—	—	—	—	—	1 20
» a	10	» » .....	160	160	80	—	—	—	—	—	—	2
3360	11		170	130	80	—	—	—	—	5	—	—
3369	15	Matt, karooptiskt .....	190	175	150	—	—	—	—	—	—	4 20
»	15		190	175	150	—	—	—	—	9 40	—	—
»	15	Matt, karooptiskt .....	200	190	160	—	—	—	—	—	—	4 50
»	15		200	190	160	—	—	—	—	11	—	—
3372	15		175	130	130	—	2 80	—	—	—	—	—
»	15	Klart, orangegult ...	175	130	130	—	—	—	—	—	—	5 60
3373	18		200	250	160	—	7	—	—	—	—	—
»	18	Mätt, med klara skär	200	250	160	—	—	—	—	—	—	8
»	18	Planslipade ytor .....	200	250	160	—	—	—	45	—	—	—
3380	10		190	140	80	—	3	—	—	—	—	—
3381	10		180	130	80	—	3	—	—	—	—	—
3397	18	Opaliserat .....	225	240	235	—	—	—	—	—	—	11
3398	16		225	150	150	—	4 80	—	—	—	—	—
3399	16	Med gängor .....	155	170	160	2 50	—	—	—	—	—	—
»	16	» » .....	220	170	160	3 50	—	—	—	—	—	—
3400	16	» » karooptiskt	250	185	155	4	—	—	—	—	—	—
3401	16		200	208	208	3 50	—	—	—	—	—	—
»	16		235	257	257	5 40	—	—	—	—	—	—
3408	9	Matt, optiskt .....	175	125	80	—	—	—	—	—	—	1 40
3409	9	» » .....	205	160	100	—	—	—	—	—	—	4
3410	9	» » .....	230	170	100	—	—	—	—	—	—	5 40
3415	9		200	140	100	—	3 60	—	—	—	—	—
3456	9		150	150	80	1 40	1 80	—	6	—	—	—
3457	9		130	115	100	—	1 20	1 90	—	—	2 10	—
3462	18		240	215	80	—	7	10	—	—	12	—
3463	18		185	180	80	—	4	6	—	—	7 20	—
3464	18		195	300	160	—	10	14 50	—	—	17	—
3465	18		270	195	100	6	7	10	—	—	12	—
3470	18	Vitt över, klart under	180	240	115	—	—	—	—	—	—	5
3472	18		175	95	95	—	—	—	—	—	—	60
3476	10	Matt.....	200	120	80	—	—	—	—	—	—	5

# KUPOR.

N:o	Sida i katalog N:o 118	Utförande	Höjd mm.	Största diam. mm.	Diam. vid fästet mm.	Pris kronor pr st.											
						Klart glas	Mjölkvit	Matt, krok. el. slät	Överfång	Matt, opalöverfång	Triplex						
3008	7		90	130	60	—	80	—	—	—	—	—	—	—	—	—	—
3016	6	Slipad kristall...	105	125	60	—	—	—	—	—	—	—	—	—	—	6	—
3028	8		120	100	60	1	—	—	1	20	—	—	—	—	—	—	—
3046	7	Med kulört kant	105	145	60	1	20	—	—	—	—	—	—	—	—	—	—
3051	7		110	155	60	1	50	—	—	1	80	—	—	—	—	—	—
3136	6	Slipad kristall...	80	110	60	—	—	—	—	—	—	—	—	—	5	20	
3139	6	» »	115	120	60	—	—	—	—	—	—	—	—	—	6	—	
3142	6	Matt	115	160	60	—	—	—	—	—	—	—	—	—	1	—	
3145	6	Opaliserad	90	150	60	—	—	—	—	—	—	—	—	—	1	50	
3156	7		135	88	60	—	—	—	—	90	—	—	—	—	—	—	
3165	6	Pressad kristall	110	125	60	—	—	—	—	—	—	—	—	—	1	40	
3197	7	Matt, rosa	110	140	60	—	—	—	—	—	—	—	—	—	1	80	
3198	7	Räfflad	95	155	60	—	80	—	—	—	—	—	—	—	—	—	
3200	7	Isglas	100	145	60	—	—	—	—	—	—	—	—	—	1	40	
3201	7	Matt m. grön kant	100	150	60	—	—	—	—	—	—	—	—	—	1	40	
3205	7		70	125	60	—	—	—	—	1	20	—	—	—	—	—	
3206	8	Slipad kristall...	70	125	60	—	—	—	—	—	—	—	—	—	4	10	
3207	8	Matt, isglas	100	100	60	—	—	—	—	—	—	—	—	—	1	20	
3211	8	Optisk	155	110	60	1	—	—	—	—	—	—	—	—	—	—	
3285	7		150	95	60	—	—	—	—	90	—	—	—	—	—	—	
3286	7		150	120	60	—	—	—	—	90	—	—	—	—	—	—	
3310	8	Matt, förblåst...	150	140	60	—	—	—	—	—	—	—	—	—	1	60	
» a	8	» »	160	170	60	—	—	—	—	—	—	—	—	—	2	—	
3312	7	Slip., matt botten	155	100	60	—	—	—	—	—	—	—	—	—	3	80	
3313	7		155	100	60	—	—	—	—	90	—	—	—	—	—	—	
3314	7		145	110	60	—	—	—	—	90	—	—	—	—	—	—	
3315	7	Matt, optisk	155	105	60	—	—	—	—	—	—	—	—	—	1	—	
3316	8	Slip., matt botten	140	110	60	—	—	—	—	—	—	—	—	—	2	30	
3317	7		150	120	80	—	—	—	—	1	20	—	—	—	—	—	
3340	8	Slip., matt botten	160	130	80	—	—	—	—	—	—	—	—	—	3	50	
3346	7	Pressad kristall	115	100	60	—	—	—	—	—	—	—	—	—	1	40	
3347	7	» »	110	120	60	—	—	—	—	—	—	—	—	—	1	40	
3350	6	» »	140	130	60	—	—	—	—	—	—	—	—	—	2	80	
3354	8		80	140	35	—	—	60	—	1	80	—	—	—	—	—	
3355	8		95	110	55	—	—	60	—	90	1	80	—	—	—	—	
3356	8		95	82	35	—	—	—	1	60	—	—	—	—	—	—	
»	8	Enkel celadon...	95	82	35	—	—	—	—	—	—	—	—	—	1	60	
3361	8	Matt	150	125	60	—	—	—	—	—	—	—	—	—	2	—	
3362	8	»	125	110	60	—	—	—	—	—	—	—	—	—	1	20	
3363	8	»	125	110	60	—	—	—	—	—	—	—	—	—	1	20	
3364	8	»	150	100	60	—	—	—	—	—	—	—	—	—	1	10	
3365	8		120	125	60	—	—	—	2	10	—	—	—	—	—	—	
3367	8		125	105	60	—	70	—	70	—	90	1	80	—	—	—	
3375	8		130	85	60	—	70	—	70	—	90	1	80	—	—	—	
3383	8		100	135	35	—	—	1	—	1	20	2	50	3	—	—	
3385	8		95	170	60	—	—	1	30	1	50	3	20	3	3	60	
3386	8		95	200	60	—	—	1	30	1	50	3	20	3	3	60	
3387	8		105	80	35	—	—	1	40	1	60	—	—	—	—	—	
»	8	Enkel celadon...	105	80	35	—	—	—	—	—	—	—	—	—	1	60	
3388	8		70	100	35	—	—	—	60	—	90	1	80	—	—	—	
» a	8		90	110	35	—	—	—	60	—	90	1	80	—	—	—	
» b	8		100	120	35	—	—	—	65	1	—	2	—	—	—	—	
3391	8		120	135	60	—	—	1	20	1	40	3	—	3	60	—	
3407	8	Matt, optisk	130	110	60	—	—	—	—	—	—	—	—	—	1	—	
3461	8		120	170	60	—	—	1	40	1	60	3	50	3	50	4	20

## DIVERSE GLAS.

N:o	Sida i katalog N:o 118	Benämning	Utförande	Höjd mm.	Största diam. mm.	Diam. vid fästet mm.	Pris kronor pr st.						
							Klart glas	Matt, mjölkvitt	Matt, opalöver- fång				
3402	20	Spegelglasreflekt., räffl. för ind. belysning ...	Lackerad utvänd.	60	160	60	—	—	—	—	—	5	40
3403	20	D:o d:o .....	» »	100	240	240	—	—	—	—	—	9	—
3404	20	D:o d:o .....	» »	120	300	300	—	—	—	—	—	12	50
3441	20	Glas för nödbel., runt	Klart .....	65	190	180	2	—	—	—	—	—	—
»	20	» » » »	Matt, slätt .....	65	190	180	—	—	—	—	—	2	50
»	20	» » » »	Rött .....	65	190	180	—	—	—	—	—	6	—
3442	20	» » » ovalt	Klart .....	62	—	180 × 107	4	—	—	—	—	—	—
»	20	» » » »	Matt, slätt .....	62	—	180 × 107	—	—	—	—	—	4	50
»	20	» » » »	Rött .....	62	—	180 × 107	—	—	—	—	—	8	—
3445 a	17	Överglas .....		170	205	{övre 60 nedre 200	3	60	4	50	6	—	—
» b	17			50	200	200	1	60	2	20	3	30	—
3446 a	17	Överglas .....		270	260	{övre 80 nedre 250	12	—	14	—	18	80	—
» b	17	Skål .....		70	250	250	2	40	3	20	4	80	—
3447 a	17	Överglas .....		180	320	{övre 120 nedre 300	16	—	19	—	—	—	—
» »	17	» .....		305	415	{övre 120 nedre 400	24	—	28	—	—	—	—
» b	17	Skål = 3444 .....		140	400	400	9	—	12	—	15	60	—
3448 a	17	Överglas = 3389 .....		130	265	265	3	—	4	—	—	—	—
» »	17	» = » med hål		130	265	265	3	50	4	50	—	—	—
» b	17	Skål .....		205	275	265	8	—	11	—	15	—	—
» »	17	» med hål .....		205	275	265	9	—	12	—	16	50	—
3449	20	Sidoglas .....	Matt, slätt .....	50	150 × 95	150 × 95	—	—	—	—	—	2	80
»	20	» .....	» krok. el. spind.	50	150 × 95	150 × 95	—	—	—	—	—	2	80
3450	20	» .....	» slätt .....	65	117	117	—	—	—	—	—	2	—
»	20	» .....	» krok. el. spind.	65	117	117	—	—	—	—	—	2	—
3451	20	» .....	» slätt .....	55	91	91	—	—	—	—	—	1	—
»	20	» .....	» krok. el. spind.	55	91	91	—	—	—	—	—	1	—
3452	20	» .....	» slätt .....	68	130	130	—	—	—	—	—	1	50
»	20	» .....	» krok. el. spind.	68	130	130	—	—	—	—	—	1	50
3459	20	» .....	» slätt .....	25	85	85	—	—	—	—	—	—	90
»	20	» .....	» krok. el. spind.	25	85	85	—	—	—	—	—	—	90
»	20	» .....	» slätt .....	35	110	110	—	—	—	—	—	1	10
»	20	» .....	» krok. el. spind.	35	110	110	—	—	—	—	—	1	10
»	20	» .....	» slätt .....	40	130	130	—	—	—	—	—	1	40
»	20	» .....	» krok. el. spind.	40	130	130	—	—	—	—	—	1	40
3479	—	Överglas .....	Omatt. opalöverf.	160	200	60	—	—	—	—	—	3	60
3480	—	Skål .....	Inv. matt .....	75	215	200	—	—	—	—	—	4	50
3481	—	Överglas .....	Omatt. opalöverf.	200	300	80	—	—	—	—	—	9	50
3482	—	Skål .....	Inv. matt .....	100	320	300	—	—	—	—	—	11	—
3483	—	Överglas .....	Omatt. opalöverf.	290	400	100	—	—	—	—	—	22	—
3484	—	Skål .....	Inv. matt .....	120	420	400	—	—	—	—	—	24	—

Glas för följande belysningar i armaturkatalogen:

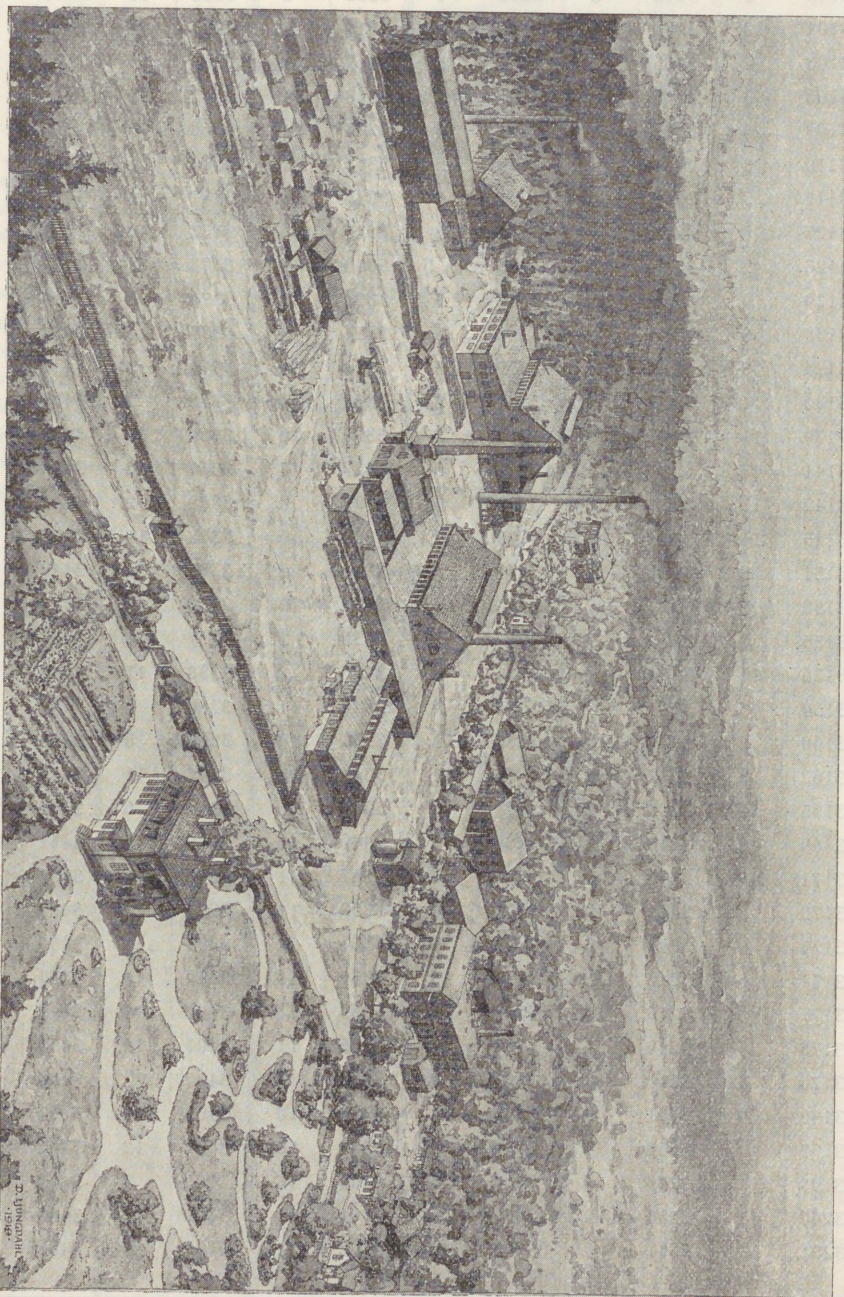
N:o	Plansch N:o	Benämning	Utförande	Höjd mm.	Största diam. mm.	Diam. vid fästet mm.	Pris pr st.	
							Kr.	öre
3557	117	Skål .....	Slipad kristall .....	70	310 × 230	—	24	—
3579	117	» .....	Matt, krokodil .....	70	310 × 230	—	8	—
3580	117	» .....	Slipad kristall .....	65	260 × 195	—	17	—
3793	8	» .....	Matt, krokodil .....	90	460	—	24	—
»	8	» .....	Slipad kristall, matt botten .....	90	460	—	45	—
»	8	» .....	» » .....	90	460	—	100	—
3829	19	Överskål .....	» » matt botten .....	160	350	—	25	—
»	19	Underskål .....	» » » .....	110	350	—	40	—
3830	19	Överskål .....	» » » .....	158	275	—	22	—
»	19	Underskål .....	» » » .....	100	275	—	36	—
3835	93	Lyktglas .....	Klart .....	255	195	100	45	—
5024	1	Skål .....	Matt, slät .....	110	245	—	6	—
5026	2	» .....	» krok. el. spindel .....	140	545	—	50	—
5128	6	» .....	» » » » specialmodell .....	180	500	—	50	—
»	6	Skyddsglas .....	» » » .....	55	90	—	1	—
»	6	Skål .....	Antik rutslipning, specialmodell .....	180	500	—	220	—
»	6	Skyddsglas .....	» » .....	55	90	—	13	—
5132	2	Skål .....	Matt, krok. el. spindel .....	150	465	—	36	—
»	2	» .....	» slipad stjärna .....	150	465	—	54	—
5148	94	Lyktglas .....	Klart .....	280	240	175	64	—
5229	5	Skål .....	Slipad kristall, matt botten .....	140	435	—	36	—
5235	4	» .....	» » » .....	140	435	—	36	—
5274	83	» .....	Matt, mjölkvit .....	160	400	—	12	—
»	83	» .....	» opalöverfång .....	160	400	—	15	60
5306	3	» .....	» krok. el. spindel .....	110	330	—	12	—
»	3	» .....	Antik rutslipning .....	110	330	—	65	—
5365	2	» .....	Matt, krok. el. spindel .....	200	500	—	50	—
5366	75	» .....	» opalöverfång, med hål .....	140	325	—	15	—
»	75	» .....	» rosa » .....	140	325	—	18	—
5383	6	» .....	» krok. el. spindel .....	200	410	—	24	—
5386	7	» .....	» » » .....	225	480	—	50	—
»	7	Skyddsglas .....	» » » .....	190	155	155	5	50
5387	8	Skål .....	» » » .....	200	410	—	24	—
5392	3	» .....	Slipad kristall, matt botten .....	150	465	—	54	—
»	3	» .....	Antik rutslipning .....	150	465	—	220	—
»	3	Skyddsglas .....	» » .....	200	110	80	33	—
5405	75	Skål .....	Alabaster, imit. .....	215	415	—	36	—
5406	58	Skyddsglas .....	Matt, slätt el. spindel .....	55	90	—	1	—
»	58	» .....	Antik rutslipning .....	55	90	—	13	—
5421	77	Skål .....	Matt, krok. el. spindel, m. hål .....	90	315	—	6	60
5424	9	» .....	» » » .....	170	350	340	15	—
5438	87	Skärm, hängande .....	Mjölkvit, dekorerad .....	125	200	60	8	—
5442	77	Skål .....	Matt, krokodil, m. hål .....	100	340	—	8	80
5443	4	» .....	» » el. spindel .....	170	400	340	18	—
5465	7	» .....	» » » .....	190	410	400	18	—
5487	6	» .....	» » .....	140	370	—	18	—
5508	87	Skärm .....	Mjölkvit, dekorerad .....	150	235	80	10	—
5524	59	Skål .....	Matt, krokodil .....	105	415	—	24	—
5586	86	Skärm, hängande .....	Monografi .....	125	200	60	5	—
»	86	» .....	Etsad .....	125	200	60	6	50
5588	87	» .....	Monografi .....	140	235	80	6	—
»	87	» .....	Etsad .....	140	235	80	8	50
5589	87	» .....	Monografi .....	150	235	80	7	—
»	87	» .....	Etsad .....	150	235	80	9	—
5632	88	» .....	Matt, krokodil .....	140	300	80	7	—

N:o	Plansch N:o	Benämning	Utförande	Höjd mm.	Största diam. mm.	Diam. vid fästet mm.	Pris pr st.	
							Kr.	öre
5639	8	Skål .....	Matt, krokodil .....	190	345	300	12	—
5640	7	» .....	» » el. spindel .....	180	410	340	18	—
5676	4	» .....	» » » » .....	140	370	—	18	—
»	4	» .....	Antik rutslipning .....	140	370	—	200	—
5677	5	» .....	Matt, krok. el. spindel .....	150	315	—	10	—
»	5	» .....	Antik rutslipning .....	150	315	—	180	—
5696	30	» .....	Matt, krok. el. spindel .....	160	400	—	12	—
5882	81	Överglas .....	» opalöverfång .....	90	130	—	2	50
»	81	Underglas .....	» » .....	310	370	—	15	—
»	81	Överglas .....	Triplex .....	90	130	—	3	—
»	81	Underglas .....	» .....	310	370	—	18	—
5883	81	Överglas .....	Matt, opalöverfång .....	85	100	—	2	50
»	81	Underglas .....	» » .....	245	215	—	8	50
»	81	Överglas .....	Triplex .....	85	100	—	3	—
»	81	Underglas .....	» .....	245	215	—	10	20
5884	81	Överglas .....	Matt, opalöverfång .....	85	100	—	2	50
»	81	Underglas .....	» » .....	165	225	—	6	50
»	81	Överglas .....	Triplex .....	85	100	—	3	—
»	81	Underglas .....	» .....	165	225	—	7	80
5892	47	Skål .....	Matt, opalöverfång .....	150	500	500	40	—
»	47	» .....	Triplex .....	150	500	500	48	—
5893	47	» .....	Matt, opalöverfång .....	135	500	500	40	—
»	47	» .....	Triplex .....	135	500	500	48	—
5894	47	» .....	Matt, opalöverfång .....	110	450	450	30	—
»	47	» .....	Triplex .....	110	450	450	36	—
8004	117	» .....	Matt, krokodil .....	65	260 × 195	—	5	50

## Nummerförteckning för de 12 första sidorna i denna prislista.

N:o	Sida	N:o	Sida	N:o	Sida	N:o	Sida	N:o	Sida	N:o	Sida	N:o	Sida	N:o	Sida
3005	3	3103	3	3202	3	3258	9	3303	2	3363	11	3409	10	3466	7
3006	3	3104	2	3203	3	3259	5	3310	11	3364	11	3410	10	3467	2
3008	11	3105	2	3205	11	3260	5	3312	11	3365	11	3415	10	3468	2
3010	8	3108	3	3206	11	3261	5	3313	11	3367	11	3417	3	3469	2
3012	8	3109	3	3207	11	3262	5	3314	11	3369	10	3418	3	3470	10
3014	8	3110	8	3211	11	3263	5	3315	11	3370	6	3419	3	3471	4
3016	11	3115	8	3212	9	3264	5	3316	11	3371	6	3423	3	3472	10
3017	8	3127	8	3213	5	3265	5	3317	11	3372	10	3424	3	3473	7
3023	8	3128	2	3214	9	3266	5 o. 6	3319	9	3373	10	3425	3	3474	4
3024	8	3129	3	3216	9	3267	6	3320	9	3374	6	3426	3	3475	2
3025	8	3133	8	3217	9	3268	6	3321	10	3375	11	3430	3	3476	10
3026	8	3134	8	3218	9	3270	3	3324	10	3376	3	3431	3	3477	7
3028	11	3136	11	3219	9	3271	3	3325	10	3378	2	3436	3	3478	7
3035	5	3139	11	3220	9	3272	3	3326	10	3380	10	3439	3	3479	12
3037	5	3141	3	3221	9	3273	3	3327	6	3381	10	3440	4	3480	12
3040	5	3142	11	3224	2	3274	3	3328	6	3382	2	3441	12	3481	12
3041	8	3145	11	3230	9	3275	3	3330	10	3383	11	3442	12	3482	12
3043	8	3151	8	3231	9	3279	9	3331	6	3385	11	3443	7	3483	12
3044	2	3152	5	3232	9	3280	9	3332	6	3386	11	3444	7	3484	12
3045	8	3155	8	3233	9	3282	9	3336	2	3387	11	3445	12	3485	4
3046	11	3156	11	3234	9	3283	9	3338	2	3388	11	3446	12		
3048	8	3159	3	3235	9	3284	9	3340	11	3389	6	3447	12		
3051	11	3160	8	3236	5	3285	11	3343	10	3390	6	3448	12		
3052	8	3162	8	3237	2	3286	11	3344	10	3391	11	3449	12		
3053	8	3165	11	3238	2	3288	2	3345	6	3394	6	3450	12		
3059	8	3169	8	3240	2	3289	9	3346	11	3395	6	3451	12		
3062	8	3171	8	3242	9	3290	9	3347	11	3396	6 o. 7	3452	12		
3067	8	3172	8	3243	9	3291	9	3350	11	3397	10	3455	2		
3077	8	3173	9	3244	9	3292	9	3351	2	3398	10	3456	10		
3078	8	3174	5	3246	3 o. 9	3293	9	3354	11	3399	10	3457	10		
3085	2	3177	5	3248	3	3294	6	3355	11	3400	10	3458	2		
3086	2	3178	9	3249	3	3295	6	3356	11	3401	10	3459	12		
3089	8	3179	3	3250	9	3297	6	3357	10	3402	12	3460	7		
3091	8	3188	9	3251	9	3298	3	3358	10	3403	12	3461	11		
3094	8	3197	11	3252	9	3299	3	3359	10	3404	12	3462	10		
3096	5	3198	11	3255	9	3300	6	3360	10	3405	2	3463	10		
3098	8	3200	11	3256	9	3301	6	3361	11	3407	11	3464	10		
3099	8	3201	11	3257	9	3302	9	3362	11	3408	10	3465	10		

**LEVERANSVILLKOR.** Med utgivande av denna prislista upphävas föregående noteringar å motsvarande artiklar. — Alla priser gälla utan förbindelse, fritt järnvägsvagn Nybro. — Vi frikalla oss från leveransskyldighet vid alla slag av force majeure såsom strejk, lockout, transportsvårigheter etc. — Enligt överenskommelse mellan fabrikanterna debiteras emballage efter 30 öre pr kb fot (= kr. 1,14 pr hektoliter); minimipris för en låda är dock 50 öre. — **Emballage återtages ej.** — Till återförsäljare lämnas rabatt, beroende på partiernas storlek och leveranssätt. — För bräckage ansvaras ej, enär vid inpackningen all noggrannhet iakttages. — Vid anmärkningar, som icke göras inom åtta dagar efter varans emottagande, fästes intet avseende.



PUKEBERGS GLASBRUK, NYBRO

TRANSLIKOR. Med utgående av denna prislista uppgår försäljningsvärdet för de 12 första sidorna i denna prislista till 1 200 000 kronor. Alla priser gälla utan förändring till januari 1905. Nybro - 17 februari 1904. För försäljningsvärdet för de 12 första sidorna i denna prislista till 1 200 000 kronor. Alla priser gälla utan förändring till januari 1905. Nybro - 17 februari 1904. För försäljningsvärdet för de 12 första sidorna i denna prislista till 1 200 000 kronor. Alla priser gälla utan förändring till januari 1905. Nybro - 17 februari 1904.