

[Priskuranter]; [Intyg] - 14

Graham Brothers

Vardagstryck Affärstryck 1800-tal 8:o



Ögonblicks-Fotografier

tagna vid

PROFVET

med

Grahams Eldfärg,

hvilket utfördes den 2 Maj 1883

å Ladugårdsgärdet,

i närvaro af:

HANS MAJESTÄT KONUNGEN,

H. K. H. PRINS CARL,

POLISMÄSTAREN och BRANDCHEFEN

i STOCKHOLM

med flera.

*Färgen säljes endast af GRAHAM BROTHERS,
Stockholm, och af deras agenter i landsorten.*

Husets utseende,



Före antändningen.



Före antändningen.

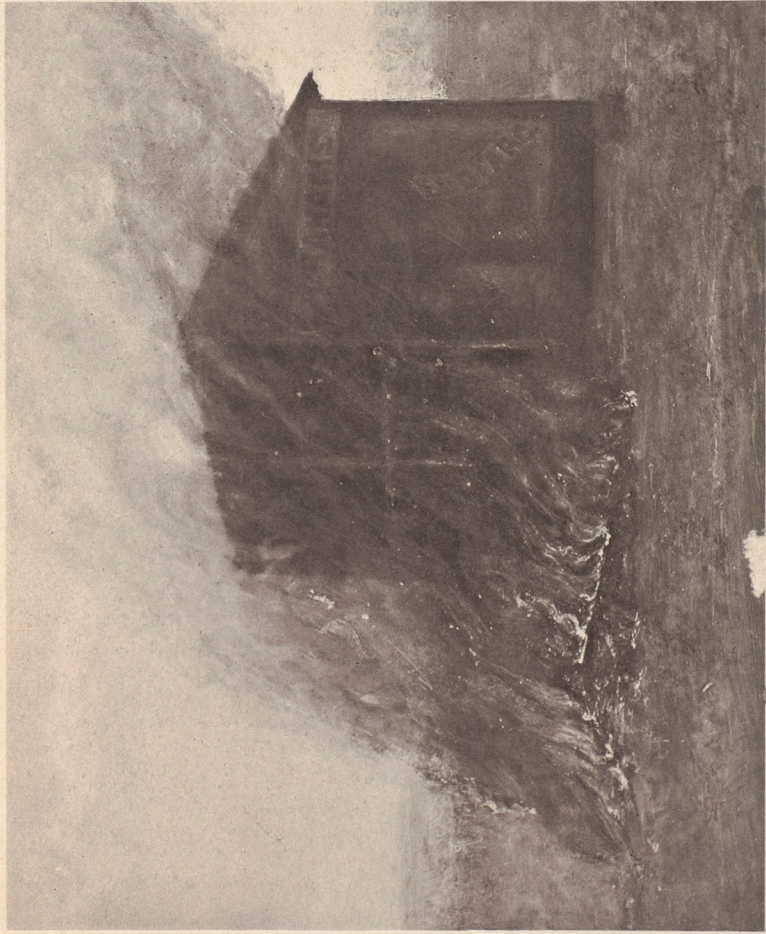


15 minuter efter antändningen.



30 minuter efter antändningen.

30 minuter efter antändningen.



C:a 50 minuter efter antändningen.

INTYG.

Sedan jag öfvervarit tvenne af Herrar Graham Brothers anställda praktiska prof med »Grahams Eldfärg», dels ett mindre vid firmans magasinier å Kungsholmen och dels det den 2 dennes å Ladugårdsgärdet i större skala anordnade, der såväl profningssättet som väderleksförhållandena på det kraftigaste sätt bidrogo att anstränga färgens motståndsförmåga, är det mig ett nöje på begäran intyga:

att nämde färg är i i hög grad egnad att förhindra eldsvådors utbrott och hämma deras utveckling, så att, ehuru den vissertligen icke kan göra träet oförbränneligt, den dock måste anses vara ett särdeles enkelt och verksamt medel för att mängen gång kunna skydda såväl lif som egendom, och hvarför densamma med fullt skäl kan förordas till bestrykning af trähus, träinredningar i stenhus, samt framförallt vindslägenheter, kontor, garderober, m. m.;

att vid jämförelse med kalkrapning på tak och träväggar, färgen bör såsom skydd mot eld hafva företräde, emedan den icke såsom rapning lätt faller af, och dels emedan någon dold eld ej kan ifrågakomma, hvarigenom eldens upptäckande och släckande i väsentlig grad underlättas. Stockholm den 24 Maj 1883.

B. Hollsten, Brandchef i Stockholm.

Undertecknade, som öfvervarit det prof med »Grahams Eldfärg», hvilket den 2 sistl. Maj anställdes af Herrar Graham Brothers å Ladugårdsgärdet, intyga härmed:

att profvet, som till följd af ogynnsamma väderleksförhållanden blef synnerligen svårt, utföll mycket tillfredsställande och visade, att färgen i hög grad skyddar dermed bestrukna ytor mot antändning; så att, ehuru träet icke blifver oförbränneligt, det likväl ganska länge emotstår verkningarna af en ytterst häftig eld; och anse vi derfor, att nämde färg utgör ett värdefullt och verksamt medel till eldsvådors förebyggande och begränsning. Stockholm i Augusti 1883.

F. V. Granström,
Polismästare.

J. W. Smitt,
Generalkonsul.

J. E. Cederblom,
Prof. vid Tekn. Högskolan.

Gust. C:son A. Bergman,
Kapten vid Fortifikationen.

Sv. Falk,
Kamrerare i Försäkrings-
Aktiebolaget Skandia.

J. Gjerling,
f. d. Öfverdirektör.

Franz Wennberg.

F. G. Althainz.

A. Bolinder.

Fr. Lindskog,
Arkitekt, Disponent för
Aktiebolaget Ekmans
Mek. Snickerifabrik.

C. A. Hellstrand,
Ingeniör, Generalagent för
Brand- och Lifförsäkrings-
Aktiebolaget Svea.

Henr. Grönvall,
Agent för Skandia.

W. Wiklund,
Fabrikör.

C. H. Hallström,
Byggmästare.

P. F. Lindström,
Maskinmästare vid K. Teatern.

C. A. Husberg,
Vid Väg- och Vattenbyggnads-
Corpsen.

Henrik-Tholander,
Fil. Dr., Förvaltare vid Fors-
backa Jernverk.

Ax. Kumlien,
Arkitekt.

Jemte det jag instämmer i det af ofvanstående personer lemnade intyg, får jag tillägga min åsigt vara, att, emedan det trävirke, som användes till det förbrända huset, icke var väl torrt, uppstod vid upphetningen gasblåsor, som frånträngde färgen, och, när dessa afföll, skedde antändning; äfvensom att, då fogarne mellan bräderna icke voro täta och brädkanterna icke bestrukna, så förmärktes tydligt, att antändning skedde i dessa brädfogar. Jag anser derfor, att virket bör vara väl torrt och fogarne väl betäckas för att färgen skall göra all den nytta, som dess egenskaper medgifva.

P. J. Ekman, Arkitekt, egare af Snickerifabriken »Ligna».

Tidningspressens omdömen.

Norden. Då den oskyddade delen af skjulet totalt nedbrunnit, kvarstod ännu den med eldfärgen målade i det närmaste oskadad, och det var först sedan elden — hvilken af den häftiga blåst, som under hela experimentet dref de väldiga flammorna mot den skyddade delen af huset — antändt tjärpytsen, som äfven den skyddade delen så småningom förstördes. Hade vinden blåst i motsatt riktning, skulle den omålade delen tvislutsan brunnit ned, utan att i någon nämnvärd mån den skyddade delen blifvit af branden skadad.

Stockholms Intecknings-Garanti-Aktiëbolags Månads-cirkulär. Det prof, som i onsdags middag verkställdes med »Grahams Eldfärg», aflopp med så fullständig framgång, att eldfärgens egenskap att så godt som fullkomligt skydda mot eldens överkan nu kan anses satt utom allt tvifvel.

Dagens Nyheter. Den omålade (delen) stod inom en quart i full brand, som, påverkad af den mycket skarpa blåsten ha-tigt antog en hög grad af intensitet och insvepte hela huset i böljande flammor, hvarefter den omålade delen deraf snart var förtärd, så att taket störtade in, hvaremot elden endast långsamt och så att säga motvilligt angrep de målade väggarna, i hvilka den dock aldrig kom till någon mera kraftig, i full låga sig yttrande utveckling.

Angående våra trästäder ofvan brandbottnarne yttrar samma tidning:

Att rappa väggarna hjälper ej, ty då elden utbryter faller rappningen af och det brinner desto bättre som rappningen förut tjenat att dölja elden.

Uppgiften är således att bestryka väggarna med ett ämne som icke lossnar från träet, men deremot skyddar detta mot ögonblicklig antändning.

Med Grahams eldfärg tyckes problemet vara löst. Icke så att denna färg (eller färger, ty den kan fås i alla möjliga »kulörer») gör träet oantändligt. Men den bildar på träet (en trävägg eller dylikt) ett skyddande hölje, som hindrar eldens framfart, hindrar den starka rökbildningen och sålunda gifver ett rundligt rådrum tills släckningsarbetet hinner börja.

Aftonbladet. För att döma efter hvad vi i onsdags bevitnade, synes det afgjort, att ett hus, en teater eller annan offentlig byggnad, ordentligt öfverdragen utan och innan med detta ämne, är absolut skyddad mot eldfara.

Stockholms Dagblad. Den omålade (delen) stod inom en quart i full brand och blef påverkad som den var af den mycket skarpa blåsten, snart förtärd, så att taket störtade in, hvaremot elden endast långsamt och så att säga motvilligt angrep de målade väggarna, i hvilka den aldrig kom till någon mera kraftig, i full låga sig yttrande utveckling.

Nyaste Hernösands-Posten. Vi skola framdeles återkomma till denna intressanta industriella företelse, som, om den visar sig i öfrigt lika praktiskt användbar, som den uppenbarligen synes motsvara sitt ändamål att hindra antändning och utbredning af eld, otvifvelaktigt kommer att vinna mycken användning.

Vesternorrlands Allehanda. Om detta lysande resultat får uteslutande tillskrifvas eldfärgen, så är den utan tvifvel värd den största uppmärksamhet.

Söderhamns Tidning. Önskvärdt vore, att färgens nytta, genom så många vackra prof ådagalagd, snart beaktades af allmänheten.

Helsingen. En hvar, som åsett denna uppvisning, måste erkänna, att Grahams eldfärg har en otrolig förmåga att skydda trävirke mot antändning. Oss synes som om eldsvådor, åtminstone med större utbredning, skulle hardt när omöjliggöras, om denna färg blefve allmänt använd, och på den grunden torde man ej nog kunna loforda och rekommendera densamma.