

# [Styrsö kustsjukhus - samling av trycksaker] - 37

Styrsö kustsjukhus

*Vardagstryck -1970*



National Library  
of Sweden

FÖRENINGEN FÖR VÅRD AV SKROFULÖSA BARN VID HAVSKURANSTALT

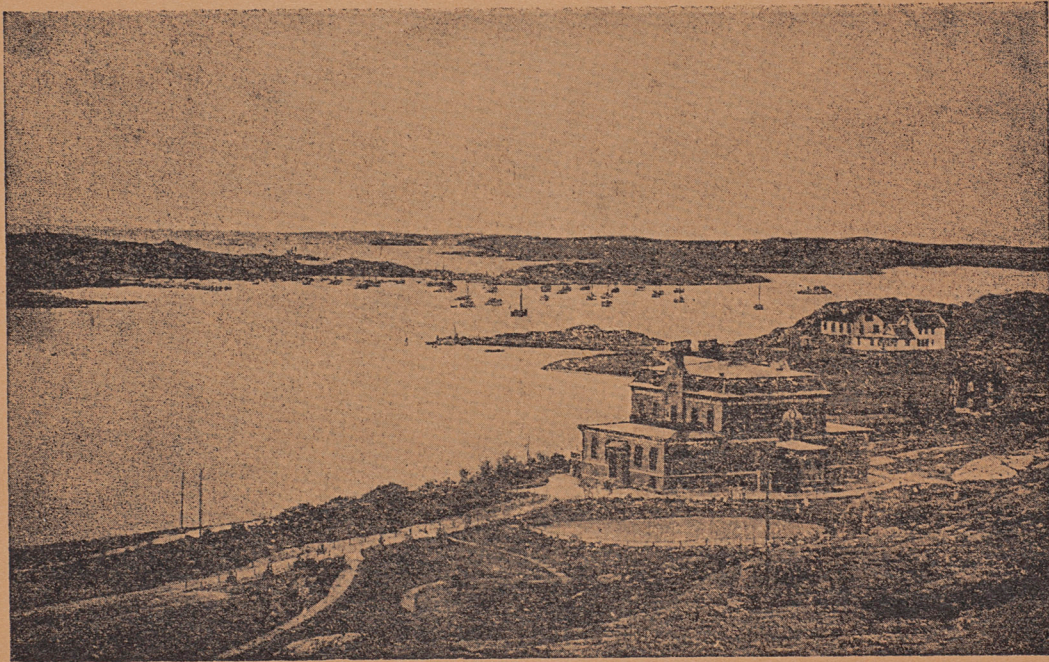
# STYRSÖ KUSTSJUKHUS

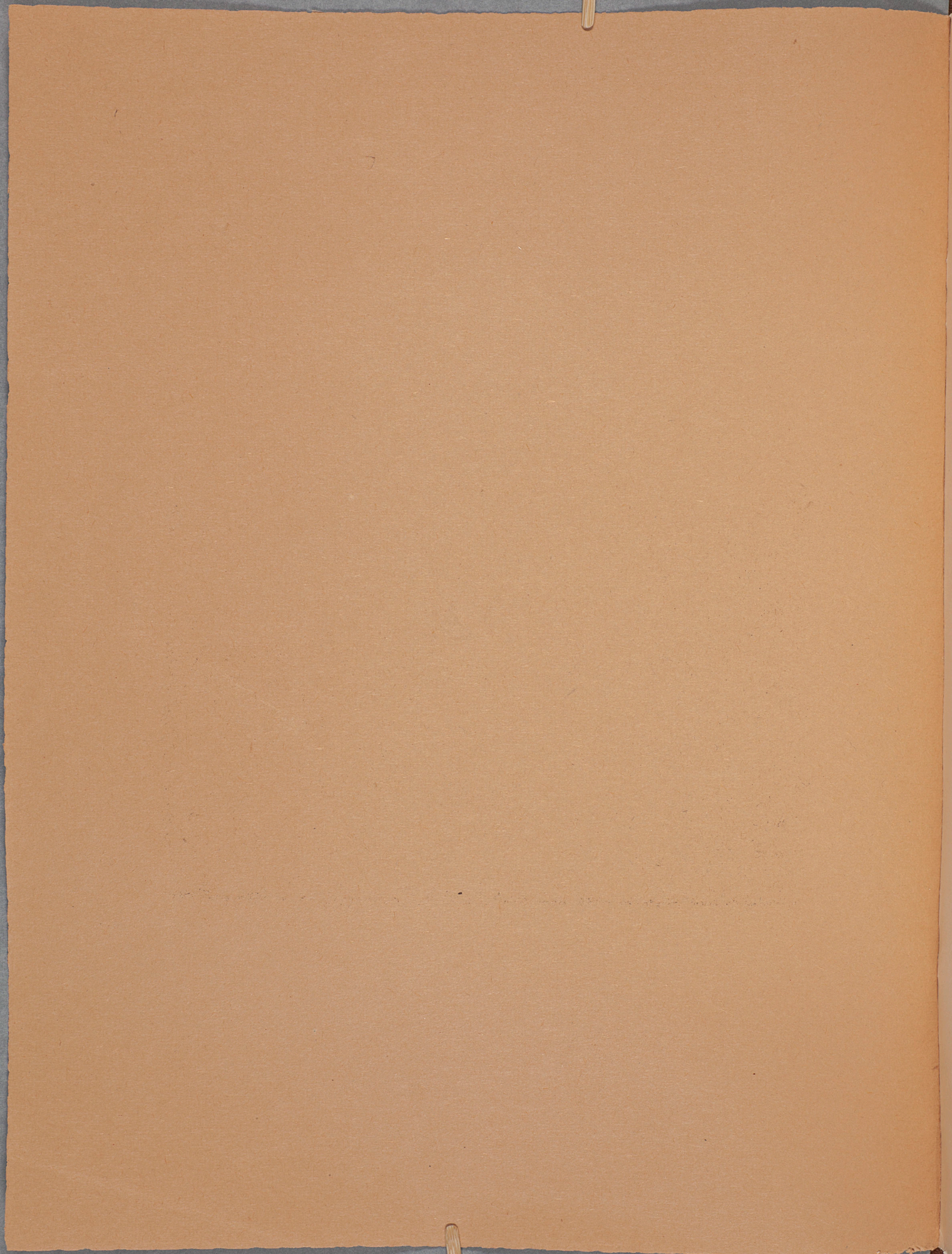
ÅR 1926

---

---

## ÅRSBERÄTTELSE





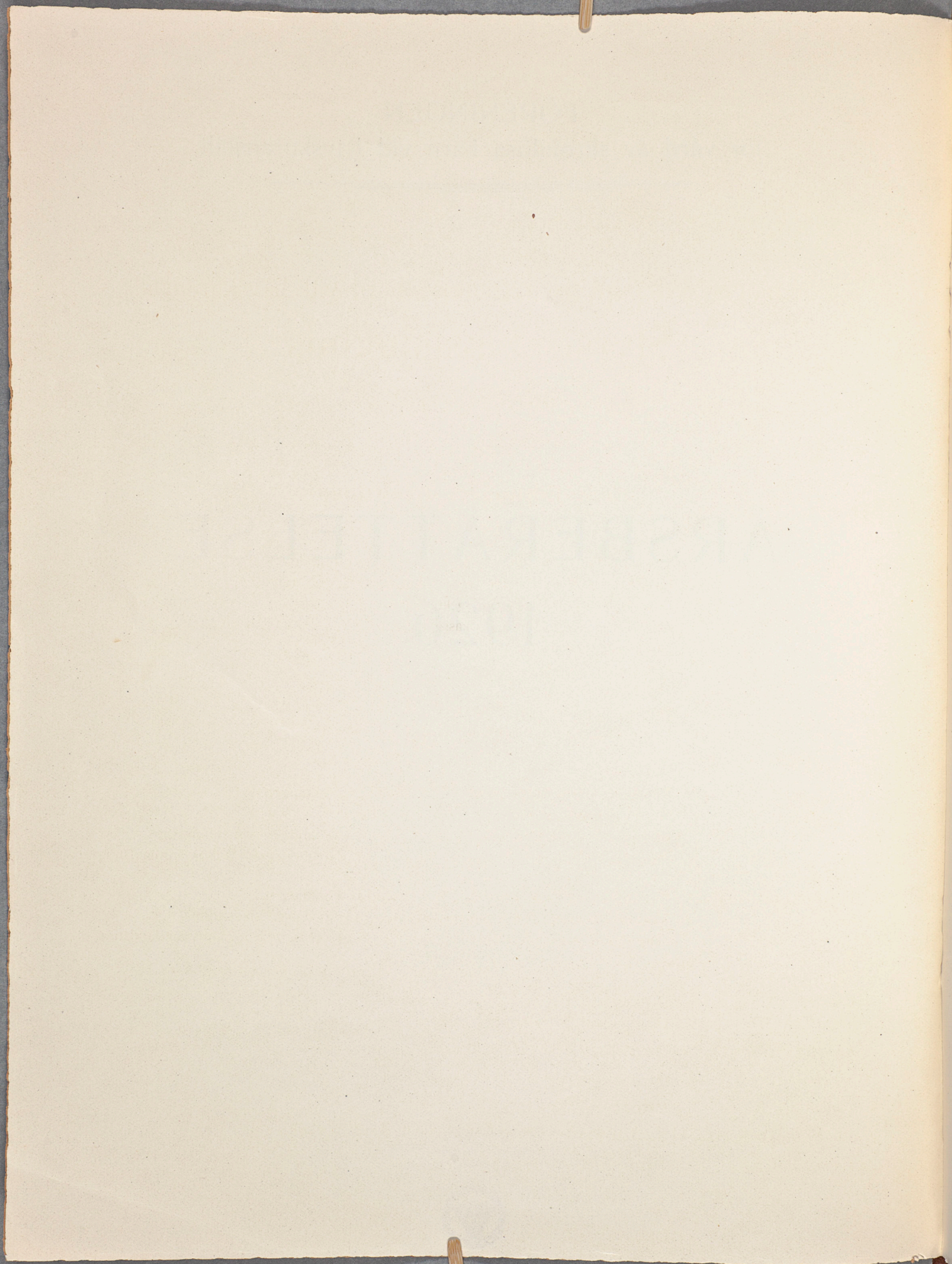
FÖRENINGEN  
för vård av skrofulösa barn vid havskuranstalt

---

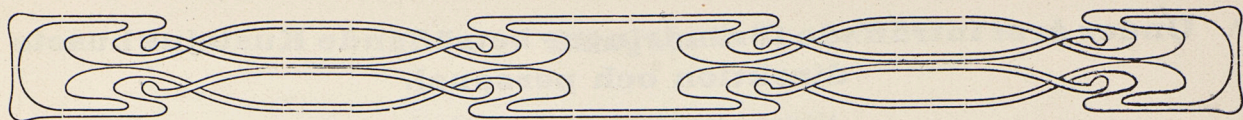
ÅRSBERÄTTELSE  
1926

GÖTEBORG  
LUNDBERGS BOKTRYCKERI  
1927





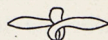
La  
Reu  
Ren  
Läke  
Eons  
Syst  
Hus  
Abde  
Lüru



Föreningen för vård av skrofulösa barn vid havskuranstalt

# Styrsö Kustsjukhus

adr. Styrsö.



## Kustsjukhusets direktion.

### Föreningens styrelse.

*Ledamöter:*

Landshövdingen m. m. Oscar v. Sydow, ordförande.  
Överläkaren Med. Doktor Sven Johansson, v. ordförande.  
Direktören Olof Kjellström, sekreterare.  
Apotekaren Axel Wigforss, kassaförvaltare, ( $1/1-31/8$ ).  
Direktören Håkan Ekman, » ( $1/9-31/12$ ).  
Fru Gerda Ekman.  
Fru Hedvig Carlander.  
Doktor S. Börje, ( $1/1-31/8$ ).  
Doktor Kurt Norbäck, ( $1/9-31/12$ ).

*Revisorer:*

Kaptenen Harry Holmqvist. Utsedd av Föreningen.  
Notarien Erik Löfgren. » » »  
Intendenten Erik Hedlund. » » Göteborgs stadsfullmäktige.  
Herr C. Hellbourn. » » Göteborgs och Bohus läns landsting.

*Revisorssuppleanter:*

Kontorschefen Knut Eckert. Utsedd av Föreningen.  
Kamrersassistenten Ivar Leandersson. » » Göteborgs stadsfullmäktige.  
Herr Adolf Alexandersson. » » Göteborgs och Bohus läns landsting.

*Läkare:*

Doktor S. Börje, ( $1/1-31/8$ ).  
Doktor Kurt Norbäck, ( $1/9-31/12$ ).

*Konsult. ortoped:*

Överläkaren Doktor E. Edberg.

*Syssloman:*

G. Björklund.

*Husmoder:*

Marianne Dieden.

*Avdelningssköterskor:*

Astrid Borgenstierna, Naemi Weibull, Anna Weibull.

*Lärlarinna:*

Ingrid Hoppe.

**A. Under året inträffade förändringar beträffande Kustsjukhusets  
direktion och personal.**

Tillförordnade läkaren vid sjukhuset, Doktor Sven Börje, avgick från tjänsten den 31 augusti och har befattningen under återstående delen av året uppehållits av Doktor Kurt Norbäck.

Då hittillsvarande kassaförvaltaren, Apotekaren Axel Wigfors, på grund av flyttning till annan ort erhållit begärt entledigande, har till efterträdare på denna post inom direktionen från och med den 1 september förordnats förutvarande suppleanten, Direktör Håkan Ekman.

**B. Följande åtgärder hava under året vidtagits beträffande:**

1. *Sjukhusbyggnaderna och deras omgivning.*

I centralbyggnadens kök har golvet, förut bestående av oslipad cement, belagts med plattor av grå porfyr, varjämte ny kokspis och elektrisk mathiss inmonterats.

Jämte de förra året utförda omändringsarbetena har härmed köksavdelningen undergått en väsentlig förbättring och framstår nu i ett synnerligen tilltalande skick.

Å avd. III har kapprum för patienterna blivit inrett, varvid även anordning för skotork vidtagits. Dessutom har en mindre kokspis inmonterats i avdelningens serveringsrum.

En läkarebostaden tillhörande glasveranda har vinterbonats och försetts med särskild utgång till nedanför belägen trädgård.

Annexbyggnaden Solvik har undergått utvändig målning, och samma tillhöriga tomtområde inhägnats med stängsel av herkulesnät.

Till komplettering av växtbeståndet har ett hundratal prydnadsträd utplanterats å sjukhusets område.

2. *Inventarier och utredningspersedlar.*

25 st. sängar med utrustning ha inköpts. Till en för tjänstepersonalen nyinredd matsal ha anskaffats nya möbler, varjämte ett kylskåp, en del andra inventarier, utredningspersedlar och instrument blivit inköpta.

3. *Mathållning.*

Sjukhusets egen i likhet med föregående år.

4. *Ordningsstadgar och bestämmelser för patienters intagning.*

Ingen förändring.

**C. Övriga anmärkningsvärda förhållanden.**

Efter framlidne James Carnegie, Skottland, har sjukhuset haft förmånen mottaga en donation på 4.227: — kronor och från Osbeckska fonden, Göteborg, även i år en tilldelning på 400: — kronor.

En del för sjukhusets verksamhet intresserade personer ha dessutom ihågkommit patienterna med gåvor av skilda slag. Till samtliga givare vill Styrelsen framföra ett varmt tack.

STYRELSEN.

## Bilagor:

## Ansökningar, väntande och väntetid.

Under redogörelseåret	m.	kv.	s:a	Under redogörelseåret	m.	kv.	s:a
a) Antal inträdesansökningar.....	125	127	252	1 augusti.....	23	19	42
b) Antal väntande.				1 september.....	21	17	38
1 januari.....	3	1	4	1 oktober.....	15	17	32
1 februari.....	8	4	12	1 november.....	10	16	26
1 mars.....	9	10	19	1 december.....	10	18	28
1 april.....	16	24	40	31 december.....	11	19	30
1 maj.....	41	36	77	c) Väntetid (i dagar)			
1 juni.....	32	20	52	Längsta väntetid.....	284	211	—
1 juli.....	26	25	51	Kortaste.....	0	0	—
				Medelväntetid.....	41	29	—

## Omsättning, underhållsdagar m. m.

Antal patienter								Underhålls- dagar för samtliga vårdade	Medeltal vär- dade pr dag	Högs- ta	Lägsta	Vårdtid (dagar) för de under året											
Samtliga under året intagna		Härav första gången vårdade		Utskrivna (frånsett avlidna)		Avlidna						utskrivna (utom avl.)						avlidna					
												längsta		kor- taste		medel		längsta		kor- taste		medel	
m.	kv.	m.	kv.	m.	kv.	m.	kv.					m.	kv.	m.	kv.	m.	kv.	m.	kv.	m.	kv.	m.	kv.
176	158	62	66	103	113	2	1	48,519	132	186	112	360	296	17	24	107	101	238	202	92	202	165	—

## Ålder vid intagandet för samtliga under året utskrivna patienter med tuberkulos.

	m.	kv.	s:a
1—5 år.....	14	17	31
5—10 ».....	49	38	87
10—15 ».....	34	48	82
15—20 ».....	8	10	18
30—35 ».....	—	1	1
Summa	105	114	219

## Under året utskrivna patienters sjukdomar under sjukhusvistelsen.

Sjukdomarnas benämning enl. Med.-styr:s cirk. d. 19 okt. 1914	I. Lungtuberkulos med eller utan komplik.			II. Tuberkulos med annan loka- lisation.			III. Utan tydliga symtom av tuber- kulos.		
	m.	kv.	s:a	m.	kv.	s:a	m.	kv.	s:a
a) Antal patienter .....	2	—	2	92	93	185	11	21	32
b) Sjukdomsfall									
Tbc. pulmonum .....	2	—	2	—	—	—	—	—	—
» cerebri. Mening. tbc. ....	—	—	—	1	1	2	—	—	—
» ossium et articulorum .....	—	—	—	28	25	53	—	—	—
» lymphoglandularum .....	—	—	—	45	46	91	—	—	—
» renum .....	—	—	—	1	—	1	—	—	—
» peritonei .....	—	—	—	1	—	1	—	—	—
» cutis (utom lupus) .....	—	—	—	1	4	5	—	—	—
Lupus .....	—	—	—	1	—	1	—	—	—
Tbc. organ. aliorum									
Tuberculosis oculi .....	—	—	—	2	—	2	—	—	—
Conjunctivitis phlyct. ....	—	—	—	10	19	29	—	—	—
Keratitis .....	—	—	—	2	17	19	—	—	—
Hilustuberculosis .....	—	—	—	9	10	19	—	—	—
Tuberculosis suspecta .....	—	—	—	—	—	—	8	11	19
Blepharitis ciliaris .....	—	—	—	—	—	—	3	3	6
Otitis med. chron. ....	—	—	—	—	—	—	2	1	3
Eczema .....	—	—	—	—	—	—	1	6	7
Hypertrofia tons. ....	—	—	—	—	—	—	15	15	30
Vegetat. adenoides .....	—	—	—	—	—	—	5	4	9
Anæmia .....	—	—	—	—	—	—	7	3	10
Vitium organ. cordis .....	—	—	—	—	—	—	1	1	2
Lues hereditaria .....	—	—	—	—	—	—	—	1	1
Osteomyelit. chron. non tbc. ....	—	—	—	—	—	—	1	1	2
Coxa plana .....	—	—	—	—	—	—	1	1	2
Hæmangioma cavern. genu .....	—	—	—	—	—	—	—	1	1
Bursitis phlegmonosa .....	—	—	—	—	—	—	1	—	1
Pes equinovorus cong. ....	—	—	—	—	—	—	2	—	2
Fractura humeri .....	—	—	—	—	—	—	1	—	1
» femoris .....	—	—	—	—	—	—	—	1	1
Rhinitt chron. ....	—	—	—	—	—	—	—	1	1
Dacryocystit ac. ....	—	—	—	—	—	—	—	1	1
Ethmoidit chron. ....	—	—	—	—	—	—	1	—	1
Lymphadenit colli chron. ....	—	—	—	—	—	—	6	3	9
Paranephritis .....	—	—	—	—	—	—	—	1	1
Epilepsia .....	—	—	—	—	—	—	1	—	1
Erysipelas .....	—	—	—	—	—	—	—	1	1
Varicellæ .....	—	—	—	—	—	—	2	2	4
Parotitis epidemica .....	—	—	—	—	—	—	1	—	1

## Hemort, underhållsdagar m. m.

Göteborgs stad .....	88	patienter under sammanlagt 11,353 dagar
Stockholms stad .....	1	» » » » 365 »
Göteborgs och Bohus län .....	59	» » » » 8,626 »
Örebro .....	25	» » » » 2,580 »
Västmanlands .....	16	» » » » 2,199 »
Norrbottnens .....	13	» » » » 2,094 »
Stockholms .....	14	» » » » 2,579 »
Östergötlands .....	17	» » » » 2,294 »
Skaraborgs .....	4	» » » » 1,186 »
Älvsborgs .....	15	» » » » 2,283 »
Södermanlands .....	16	» » » » 2,641 »
Västerbottens .....	11	» » » » 2,115 »
Jämtlands .....	10	» » » » 931 »
Västernorrlands .....	23	» » » » 2,973 »
Kalmar .....	10	» » » » 2,120 »
Värmlands .....	1	» » » » 365 »
Hallands .....	1	» » » » 365 »
Kopparbergs .....	2	» » » » 415 »
Jönköpings .....	3	» » » » 328 »
Blekinge .....	1	» » » » 335 »
Gottlands .....	2	» » » » 172 »
Uppsala .....	1	» » » » 138 »
Kronobergs .....	1	» » » » 62 »
Summa 334 patienter under sammanlagt 48,519 dagar		

**Vinst- & Förlust Konto.**

<b>Debet.</b>		<b>Kredit.</b>	
Avlönings konto .....	74,837: 59	Sjukvårdsavgifters konto .....	198,653: 65
Extra biträdeshjälp .....	1,178: 87	Ränte konto .....	5,251: 27
Utspisnings konto .....	65,074: 73	Elevavgifters konto .....	1,230: —
Läkemedels konto .....	4,079: 06	Kapital konto .....	43,438: 72
Förbandsartiklars konto .....	3,725: 76		
Instrumenters konto .....	2,365: 19		
Inventariers konto .....	18,192: 59		
Värme- & Lyse konto .....	15,799: 59		
Tvätt- & Renhållnings konto .....	4,340: 83		
Förbrukningsartiklar inom ekonomien, ej å andra titlar förda .....	2,029: 37		
Reparationers konto .....	22,346: 71		
Omkostnads konto .....	11,892: 72		
Ränte konto .....	6,400: 40		
Fastighets konto .....	16,310: 23		
	<u>248,573: 64</u>		<u>248,573: 64</u>

**Utgående Balans Konto.**

<b>Debet.</b>		<b>Kredit.</b>	
Kassa konto .....	175: —	Revers konto .....	167,000: —
Fastighets konto .....	309,894: 37	Donationers konto .....	350,061: 33
Utlägg för patienter .....	5,210: 68	Skand. Kredit A.-B., Giroräkning .....	1,368: 11
Sysslomannens Interims konto .....	217: 78	Kapital konto .....	35,236: 96
Obligationers konto			
Västergötland —			
Gbg's järnvägs	nom.		
A.-B. 5 % .....	10,000: —		
Bergslags Järn-			
vägs A.-B. 4 %	3,500: —		
Stockholms stads			
5 1/2 % .....	5,000: —		
Konungariket			
Sveriges stads-			
hyp.-kassas 5 %	15,000: —		
Svenska Statens			
5 % .....	10,000: —		
Göteborgs stads			
5 % .....	25,000: —		
Göteborgs stads			
4 1/2 % .....	21,780: —		
	<u>90,280: —</u>		
	88,828: 20		
Göteborgs stad .....	40,489: 89		
Revers konto .....	5,000: —		
Utestående fordringar .....	73,954: 25		
Skand. Kredit A.-B., Uppsägningsräkning	378: 23		
Inventarie konto .....	29,518: —		
	<u>553,666: 40</u>		<u>553,666: 40</u>

Som av förestående uppgifter framgår har antalet vård dagar under redogörelseåret varit 48,519. Vårdkostnaden per dag och patient uppgår till kronor 4: 65. Utspisningen per dag och individ har betingat ett pris av kronor 1: 03.

# Revisionsberättelse.

Efter fullgjord revision av *Föreningens för vård av skrofulösa barn vid havskuranstalt* räkenskaper för år 1926 få undertecknade revisorer vitsorda, att styrelseberättelsens uppgifter angående föreningens ekonomiska ställning samt driften under året äro överensstämmande med förda räkenskaper, och dessa ha ej givit anledning till anmärkning under revisionen.

Styrelsens protokoll ha av oss genomgåts och däri omnämnda beslut synas oss ha varit fullt i sin ordning och i vederbörliga delar bringade till verkställighet.

Vi ha den 26 april d. å. avlagt besök vid sjukhuset och vitsorda med särskild tillfredsställelse det synnerligen goda intryck, som yttre och inre förhållanden vid anstalten gåvo vid handen.

Då vi ej haft anledning till anmärkning i något hänseende tillstyrka vi full ansvarsfrihet för den tid revisionen omfattar.

Göteborg den 26 april 1927.

*E. HEDLUND*

Göteborgs stads revisor.

*C. HELLBOURN*

Göteborgs och Bohus läns landstings revisor.

*ERIK LÖFGREN*

av Föreningen utsedda revisorer.

*HARRY HOLMQVIST*

sa barn  
vitsord  
ing samt  
ssa ha ej  
slut synes  
ällighet.  
ed särskild  
anden vid  
rka vi full

