

# [Styrsö kustsjukhus - samling av trycksaker] - 34

Styrsö kustsjukhus

*Vardagstryck -1970*



National Library  
of Sweden

FÖRENINGEN

för vård av skrofulösa barn vid havskuranstalt.

---

ÅRSBERÄTTELSE  
1923

GÖTEBORG  
LUNDBERGS BOKTRYCKERI  
1924



## Föreningens styrelse.

*Landshövdingen m. m. Oscar v. Sydow, ordförande*

*Överläkaren Doktor Sven Johansson, v. ordförande*

*Läkaren vid Kustsjukhuset D:r P. Silfverskiöld, sekreterare*

*Apotekaren Axel Wigforss, kassaförvaltare*

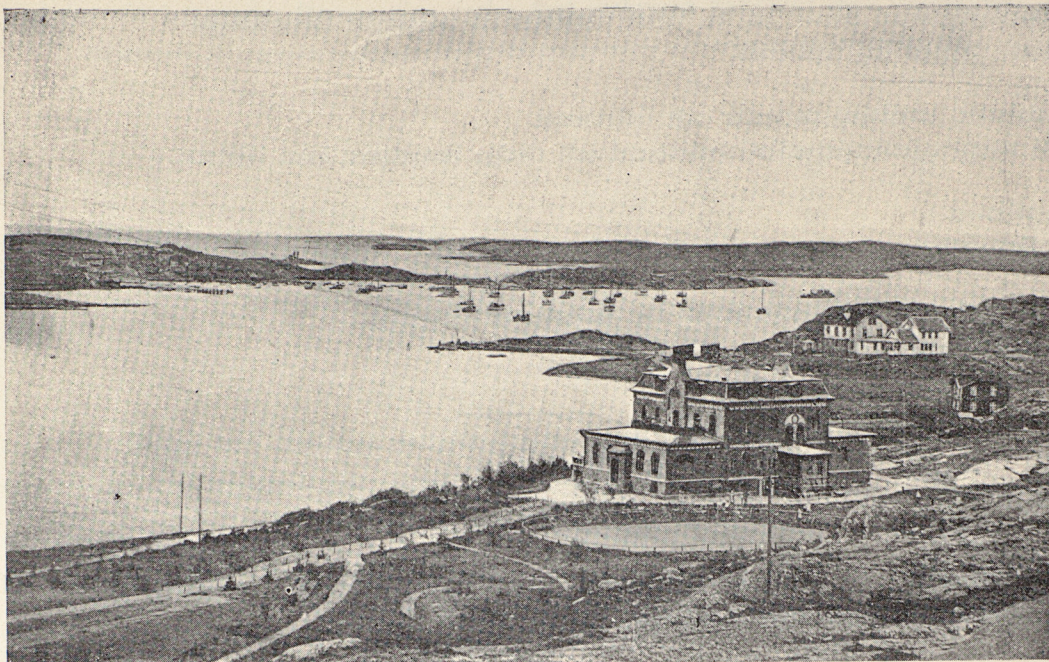
*Direktören Olof Kjellström*

*Fru Gerda Ekman*

*Fru Hedvig Carlander*

---

STYRELSEN  
se öv  
Under  
af Spåhus  
A. norra by  
spåhus vägg  
hitt belegda  
valget en  
omstånd yt  
med ny  
för förs i  
styren. För  
valerna må  
i församling  
en par  
ett blivit



Föreningen för vård av skrofulösa barn vid havskuranstalt.  
(Kustsjukhuset å Styrösö)  
adr. Styrösö

## Styrelseberättelse.

**S**TYRELSEN för föreningen för vård av skrofulösa barn vid havskuranstalt får härmed avgiva berättelse över verksamheten under år 1923.

*Under året ha följande åtgärder vidtagits beträffande:*

a) Sjukhusbyggnaderna och deras omgivning.

Å huvudbyggnaden ha omfattande såväl yttre som inre reparationer utförts. Sålunda har fogningen å sydöstra väggen omsetts och lagats. Pelare och barriärer å balkongerna ha reparerats och golven blivit belagda med ny asfalt. Allt yttre trävirke har målats. Inomhus ha samtliga lokaler i 1 våningen undergått en grundlig renovering. Under årens lopp har putsen å ytterväggarna vittrat sönder. På en sammanlagd yta av 232 kvm. har därför denna nedhackats och efter sorgfällig isolering med asfaltmastix ersatts med ny. Fönster- och dörrkarmar ha reparerats och delvis ersatts med nya. Fullständig målning har utförts i de sålunda iståndsatta lokalerna samt i trappuppgång, tvättstuga, strykrum och patienternas kapprum. För att kunna utföra nämnda tidsödande reparationsarbeten har en provisorisk mathall för patienterna måst uppföras å sjukhusets gårdsplan.

I köksavdelningen ha inmonterats fyra nya ångkokgrytor. Två äldre värmepannor ha ersatts med nya, varjämte en panna för ångkoksansläggningen blivit uppsatt. Pannrummet har samtidigt undergått reparation och blivit målat.

Vid annexbyggnaden Solvik har en större plattform för solsängar blivit anlagd. Sjukhusets brygga har reparerats.

b) Inventarier, utredningspersedlar och instrument.

Diverse sängutredningspersedlar, instrument och övriga inventarier hava inköpts.

c) Mathållning.

Ingen förändring.

d) Ordningsstadgar och bestämmelser för patienternas intagning.

Ingen förändring.

Rörande sjukvården får Styrelsen hänvisa till den årsredogörelse, som av läkaren avgivits till Kungl. Medicinalstyrelsen och varur några statistiska data här nedan återgivas.

#### Ansökningar, väntande och väntetid.

Under redogörelseåret	m.	kv.	s:a	Under redogörelseåret	m.	kv.	s:a
a) <i>Antal inträdesansökningar</i> .....	182	169	351	1 augusti.....	39	27	66
b) <i>Antal väntande.</i>				1 september.....	37	27	64
1 januari.....	12	24	36	1 oktober.....	32	29	61
1 februari.....	15	25	40	1 november.....	31	26	57
1 mars.....	18	27	45	1 december.....	28	22	50
1 april.....	43	31	73	31 december.....	32	25	58
1 maj.....	69	67	136	c) <i>Väntetid (i dagar)</i>			
1 juni.....	57	42	97	Längsta väntetid.....	376	274	—
1 juli.....	67	53	120	Kortaste.....	0	0	—
				Medelväntetid.....	35	39	—

#### Omsättning, underhållsdagar m. m.

Antal patienter								Underhållsdagar för samtliga vårdade	Medeltal vårdade pr dag	Högsta antalet någon dag under året vårdade	Lägsta	Vårdtid (dagar) för de under året											
Samtliga under året intagna		Härav första gången vårdade		Utskrivna (frånsett avlidna)		Avlidna						utskrivna (utom avl.)						avlidna					
												längsta		kortaste		medel		längsta		kortaste		medel	
m.	kv.	m.	kv.	m.	kv.	m.	kv.					m.	kv.	m.	kv.	m.	kv.	m.	kv.	m.	kv.		
205	191	158	148	135	156	3	—	46,754	128	185	97	261	309	3	4	84	86	226	—	27	—	140	—

Ålder vid intagandet för samtliga under året utskrivna patienter med tuberkulos.

	m.	kv.	s:a
0—1 år .....	—	—	—
1—5 » .....	25	27	52
5—10 » .....	62	69	131
10—15 » .....	42	50	92
15—20 » .....	8	10	18
20—25 » .....	—	—	—
25—30 » .....	—	1	1
Summa	137	157	294

Under året utskrivna patienters sjukdomar under sjukhusvistelsen.

Sjukdomarnas benämning enl. Med.-styr:s cirk. d. 19 okt. 1914	I. Lungtuberkulos med eller utan komplik.			II. Tuberkulos med annan loka- lisation			III. Utan tydliga symtom av tuber- kulos		
	m.	kv.	s:a	m.	kv.	s:a	m.	kv.	s:a
a) Antal patienter .....	4	3	7	116	130	246	18	23	41
b) Sjukdomsfall	4	3	7	—	—	—	—	—	—
Tbc. pulmonum.....	—	—	—	1	—	1	—	—	—
» cerebri. Mening. tbc. ....	—	—	—	37	21	58	—	—	—
» ossium et articularum .....	—	—	—	47	63	110	—	—	—
» lymphoglandularum .....	—	—	—	1	2	3	—	—	—
» renum.....	—	—	—	1	3	4	—	—	—
» peritonci .....	—	—	—	—	1	1	—	—	—
Lupus .....	—	—	—	—	—	—	—	—	—
Tbc. organ. aliorum	—	—	—	—	—	—	—	—	—
Därav:	—	—	—	—	—	—	—	—	—
auricularis .....	—	—	—	1	3	4	—	—	—
oculorum.....	—	—	—	4	9	13	—	—	—
hilus .....	—	—	—	20	31	51	—	—	—
Tbc. suspekta.....	—	—	—	—	—	—	26	29	55

Hemort, underhållsdagar m. m.

Göteborgs stad.....	113	patienter som underhållits	9,769	dagar
Stockholms stad .....	5	» » »	673	»
Örebro län.....	44	» » »	5,759	»
Göteborgs- och Bohus län .....	47	» » »	7,079	»
Västmanlands .....	63	» » »	6,881	»
Norrbottnens .....	30	» » »	3,386	»
Stockholms .....	11	» » »	2,405	»
Östergötlands .....	5	» » »	393	»
Skaraborgs .....	9	» » »	1,690	»
Älfsborgs .....	8	» » »	1,037	»
Södermanlands .....	8	» » »	1,332	»
Jämtlands .....	10	» » »	995	»
Västerbottens .....	11	» » »	1,578	»
Västernorrlands .....	15	» » »	1,413	»
Kalmar .....	11	» » »	1,512	»
Götlands .....	1	» » »	270	»
Gävleborgs .....	1	» » »	37	»
Kopparbergs .....	3	» » »	180	»
Jönköpings .....	1	» » »	365	»

Summa 396 patienter som underhållits 46,754 dagar

## Uppgift över inkomster och utgifter.

### Inkomster:

Sjukvårdsavgifters konto .....	209,897: 75
Elevavgifters konto .....	1,699: —
Gåvors konto .....	1,400: —
Medlemsavgifters konto .....	725: —
Räntors konto .....	3,360: 08
Obligationers konto .....	110: —
	217,191: 83

### Utgifter:

Fastighetskonto .....	14,496: 55
Inventariékonto .....	14,398: 74
Avlöningskonto .....	60,288: 12
Utspisningskonto .....	51,396: 01
Eldnings- & lyshållningskonto .....	15,379: 35
Klädernas & sängklädernas konto .....	2,967: —
Läkemedels konto .....	2,624: 30
Förbandsartiklars konto .....	3,969: 60
Tvätt & renhållnings konto .....	4,698: 29
Reparationers konto .....	23,229: 03
Trädgårdens konto .....	817: 21
Frakters konto .....	1,673: 41
Omkostnadskonto .....	8,487: 74
Pensionsavgifters konto .....	7,668: 63
Utestående fordringar .....	312: —
Kapitalkonto .....	4,785: 85
	217,191: 83

### Tillgångar:

Kassakonto .....		1,553: 04
Patienternas resekostnads- & beklädnadskonto .....		7,081: 74
Fastighetskonto .....		275,434: 39
Inventariékonto .....		43,196: 21
Obligationsskonto		
Västergötland—Göteborgs järnvägs A.-B. 5 % .....	nom. 10,000: —	10,000: —
Bergslagens Järnvägs A.-B. 4 % .....	» 4,500: —	3,510: —
Stockholms stads 5 1/2 % .....	» 5,000: —	5,125: —
Konungariket Sveriges Stadshypotekskassas 5 % .....	» 15,000: —	15,000: —
Svenska Statens 5 % .....	» 10,000: —	10,000: —
Göteborgs stads 5 % .....	» 25,000: —	25,500: —
Göteborgs stads 4 1/2 % .....	» 21,780: —	20,473: 20
Västmanlands läns landstings 5 % .....	» 40,000: —	40,400: —
	nom. 131,280: —	130,008: 20
Göteborgs stad .....		40,489: 89
Reverskonto .....		5,000: —
Sysslomannens interimskonto .....		127: 94
Skandinaviska Kredit A.-B. Uppsägningsräkning .....		423: 89
»    »    Giroräkning .....		124: 79
Utestående fordringar:		
Staten .....		42,096: 25
Landstingen .....		15,860: 25
Göteborgs stad .....		12,068: 75
Kommuner och enskilda .....		10,731: 50
Fordringar från år 1922 .....		234: —
		80,990: 75
		584,430: 84

**Skulder:**

Reverskonto .....	120,000: —	
Donationskonto		
David Carnegies donation av 1891 .....	10,000: —	
Augusta Ljunggrens donation av 1894 .....	1,500: —	
Richard Lindströms donation av 1895 .....	5,000: —	
Anonyms »Minne av 5:e febr.» donation av 1896 .....	5,000: —	
Arbetarnas Byggnadsförenings donation av 1898 .....	30,489: 89	
C. A. Petterssons donation av 1899 .....	1,000: —	
Emil Ekmans donation av 1900 .....	5,000: —	
Wilh. Röhss donation av 1900 .....	15,000: —	
James Carnegies donation av 1902 .....	10,000: —	
Basaren å börsen, donation av 1902 .....	71,090: 24	
Anonyms »Minne av 6:e mars», donation av 1903 .....	3,000: —	
Anonyms »Minne av 3:e maj», donation av 1903 .....	2,000: —	
Fru Carl Wijks donationer av 1899, 1904, och 1905 .....	50,000: —	
August Röhss donation av 1905 .....	15,000: —	
Britta Maria Esbjörnssons donation av 1907 .....	5,000: —	
Fru Olof Wijks donation av 1907 .....	25,000: —	
I. O. Zetterströms donation av 1907 .....	2,000: —	
Barnens dags donation av 1907 .....	20,000: —	
D. Carnegies donation av 1908 .....	2,000: —	
Adolf Florells donation av 1909 .....	15,000: —	
L. P. Haglunds donation av 1910 .....	10,000: —	
Emelie Ljungbergs donation av 1910 .....	10,000: —	
Hugo Scharfenbergs donation av 1914 .....	10,000: —	
O. W. Hällströms minnesfond, donation av 1915 .....	5,000: —	
Henrik Ahrenbergs donation av 1916 .....	10,000: —	
O. Kjellströms donation av 1920 .....	5,000: —	
Änkefru Sofie Marie Richauers donation av 1920 .....	2,754: 20	345,834: 33
Kapitalkonto .....	118,596: 51	<u>584,430: 84</u>

Som framgår av förestående uppgifter har antalet vård dagar under redogörelseåret varit 46,754. Totala driftkostnaden slutar på en summa av 223,115: 19. Vårdkostnaden pr dag och patient uppgår alltså till kronor 4: 14. Utspisningen pr dag och individ har betingat ett pris av 87 öre. För år 1922 voro motsvarande siffror kronor 4: 12 och 98,6 öre.

Sjukhuset har under året mottagit nedanstående gåvor i penningar och in natura:

Herr James Carnegie, 1,000 kr.	Fru Stina Lindesjö, Göteborg, karameller
Styrelsen för Osbeckska fonden i Göteborg, 400 kr.	Herrar Hagberg & Molander, Göteborg, karameller
»Okänd», Axvall, 200 kr.	Herrar Börjesson & Bengtsson, » kex
Bryggeriägare Herr A. L. Anderson, Axvall, 100 kr.	Konditor och Fru Ahlström, » konfekt
Apoteket Lejonet, Göteborg, 50 kr.	Herr K. L. Ståhlberg, Örebro, kex
Lektor J. Florén, » 20 kr.	Sällskapet Arbores, Styrso, karameller och leksaker
Fru Nancy Dickson, Vikaryd, 15 kr.	Fru Jane Lundberg, Göteborg, lekredskap
Fröken Elin Sundström, Göteborg, 10 kr.	Fru Disponent Olsén, » tidningar
Fru Rohdin, Råsunda, 5 kr.	Doktor Gustaf Hjörtzberg, Göteborg, böcker
Fru Birger Ljungström, Axvall, kaffebjudning	Bokhandl. H. Pilo, Göteborg, böcker o. tidningar
Fröken Jenny Sjö, Seffle, karameller	Ingeniör Hasselblad, » div. julklappar
Fru Ebon Forsberg, Göteborg, karameller och leksaker	Sv. Missionsförbundet, Stockholm, jultidningar.

Till samtliga välvilliga givare uttalar Styrelsen ett varmt tack.  
Göteborg i april 1924.

OSCAR VON SYDOW

SVEN JOHANSSON

P. SILFVERSKIÖLD

AXEL WIGFORSS

OLOF KJELLSTRÖM

GERDA EKMAN

HEDVIG CARLANDER

## Revisionsberättelse.

Efter fullgjord revision av **Föreningens för vård av skrofulösa barn vid havskuranstalt** räkenskaper och förvaltning för år 1923 få undertecknade vitsorda, att styrelseberättelsens uppgifter angående föreningens ekonomiska ställning äro överensstämmande med förda räkenskaper och att dessa äro redigt och klart uppställda och förda med omsorg och noggrannhet.

Vid det besök, som vi under denna månad avlagt vid anstalten, ha vi ägnat särskild uppmärksamhet åt de i styrelseberättelsen omnämnda reparations- och förbättringsarbetena, och synas oss dessa, som uppenbarligen varit nödvändiga, vara på ett för anstalten förmånligt sätt genomförda.

Då vid revisionen inga som helst anmärkningar kunnat göras vilja vi tillstyrka full ansvarsfrihet för den tid revisionen omfattar.

Göteborg i april 1924.

TURE HULTHÉN

Göteborgs stads revisor

ERIK WALLER

av Föreningen utsedd revisor

C. HELLBOURN

Göteborgs och Bohusläns landstings revisor

HARRY HOLMQVIST

av Föreningen utsedd revisor