

Nr 335.

Av herr **Svensson** i Ljungskile, *angående ändring av gällande bestämmelser om utbetalningen av producentbidraget för mjölk.*

Sedan den 1 juli 1939 har ett särskilt producentbidrag utgått å viss mängd levererad mjölk. Dess huvudsakliga syfte har varit att lämna en viss hjälp åt det mindre jordbruket. Utan överdrift kan sägas, att ingen annan åtgärd under dessa år har blivit så uppmärksammas bland de mindre jordbrukarna som detta producentbidrag.

Denna anordning bör bibehållas även efter kriget. Dels är den direkta förstärkning av det mindre jordbrukets inkomster, som därigenom åstadkomes, i hög grad påkallad och dels torde det bli nödvändigt att efter kriget stödja det mindre jordbrukets konkurrenskraft gent emot storbruket. Det har med all rätt framhållits, att en differentiering av vår jordbruksnäring kan bli nödvändig på längre sikt. Därvid måste den animaliska produktionen bli ryggraden i det mindre jordbrukets ekonomi. I denna produktion är mjölken den viktigaste varan. Ett något högre mjölkpris åt småbrukare och småbönder kommer att verksamt bidra till att dessa kunna bestå i efterkrigstidens konkurrens. Även om man gärna ser, att vårt jordbruk kunde få en sådan struktur, att enhetliga priser kunde tillämpas, så bör man ändå under de närmaste åren begagna de möjligheter, som finnas, att stödja den stora massan av landsbygdens småfolk.

Det är därför önskvärt, att producentbidraget får sådan utformning och omfattning, att striden kring detsamma kunde upphöra. Sedan denna hjälpsform infördes 1939 ha grunderna för dess utbetalande ändrats många gånger, senast vid 1943 års riksdag. Fördelen med de senast beslutade grunderna för producentbidragets utbetalande är, att man funnit en möjlighet att koncentrera denna hjälp till det mindre jordbruket, för vilket den från början varit avsedd. Den nu tillämpade ordningen kan dock inte sägas vara nöjaktig från rättvisesynpunkt. Höjningen av bidraget till 4 öre per kg har begränsats till en mjölmängd av 200 kg per månad, vilket i första hand gagnat arbetarsmåbruk med en å två kor. För innehavare av ofullständiga jordbruk, som ha 6 000 å 8 000 kg mjölk per år, innebär förslaget ingen nämnvärd förbättring. Om hänsyn toges till att årsutjämnningen avskaffades, kan tvärtom en försämring för vissa mindre jordbrukare noteras. Från kontrollsynpunkt är den nuvarande ordningen synnerligen betungande för mejerierna. Det vore därför önskvärt, att man kunde genomföra vissa förbättringar.

Man borde därvid kunna överväga en anordning med producentbidragets utbetalande per kvartal. Därmed skulle mejerierna få fyra i stället för tolv

utbetalningar per år, vilket borde medföra en betydande lättnad. För lantbrukarna innebär visserligen denna anordning att man får vänta två månader längre än nu på det bidrag, som utgår för kvartalets första månad, och en månad längre än nu på det bidrag, som hänför sig till andra månaden i varje kvartal. Sedan man på jordbrukarhåll hinner att vänja sig vid denna anordning, torde den dock inte behöva orsaka någon större svårighet. Även för den som har ont om kontanter torde det gå att anpassa vissa betalningsförpliktelser efter producentbidragets utbetalande kvartalsvis.

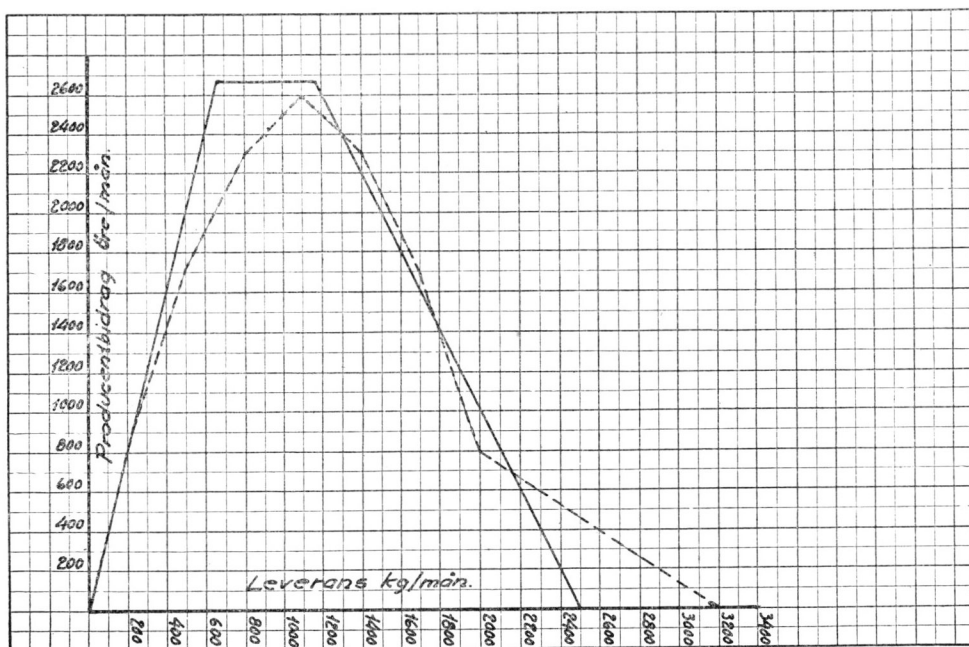
Om man vidare även fastställde den bidragsberättigade mjölmängden till viss kvantitet per kvartal, elimineras därigenom en stor del av de olägenheter, som följa med att mjölkproduktionen är så ojämnt fördelad per månad. Särskilt fördelaktigt blir det, att den högre mjölmängden under juni—juli kommer att hänföras till två olika kvartal och balanseras av de sämre produktionsiffrorna under april och september. Visserligen bortfaller därmed inte behovet av en årsreglering av producentbidraget, men denna kommer att bli mycket lättare att genomföra. Årsregleringen kommer med detta system att beröra ett mindre antal jordbrukare och även bli en mindre summa på var och en av dem som få del därav.

Slutligen borde avvecklingen av producentbidraget vid stigande mjölmängd kunna ske något jämnare och något hastigare än enligt den nu tillämpade ordningen. För den som har en månadsleverans av 2 500 kg och därmed en mjölklikvid av 500 à 600 kronor per månad är det intet större intresse att få 4 à 5 kronor i producentbidrag.

I anslutning till dessa synpunkter anser jag, att producentbidraget borde utgå med 4 öre för 2 000 kg mjölk per kvartal samt att avdrag bör företagas med 2 öre per kg för den mjölmängd, som ligger över 3 500 kg per kvartal. Producentbidraget skulle då försvinna helt vid en mjölmängd av 7 500 kg per kvartal, motsvarande respektive 2 500 kg per månad och 30 000 kg per år. Om härtill lägges en årsutjämnning av producentbidraget, så torde det i realiteten motsvara vad som nu utgår även för dem, som vissa månader ha mera än 2 500 kg mjölk. För en betydande del mindre jordbrukare med en månadsleverans från 201 kg till 1 300 kg innebär förslaget en förstärkning, som blir störst vid 667 kg, där den uppgår till drygt 6 kronor per månad. Genom att alla få samma belopp från 2 000 till 3 500 kg per kvartal samt därigenom att bidraget för en del leverantörer vid övre gränsen bortfaller, torde en tabell för kvartalsutbetalningar med intervaller av 10 kg inte bli större än den nu tillämpade tabellen. Om det från kontrollsynpunkt är någon större fördel att ytterligare sammanpressa tabellen, så kunde trappstegen höjas ytterligare något.¹

¹ Om intervallerna i tabellen ökas till 25 kg, skulle bidraget stiga med jämna kronor, under det att avdraget kommer att öka med jämna 50-öringar. Nettobidraget per kvartal skulle alltså sluta på hel eller halv krona. Vid utbetalning per kvartal är en dylik avrundning icke orimlig. Den lilla orättvisa, som uppstår, kan för övrigt utjämnas vid årsregleringen.

En jämförelse emellan det ovan föreslagna systemet och det nu tillämpade framgår av nedanstående kurvor. Därvid har mitt förslag — heldragen linje — för jämförelsens skull omräknats till månadssiffror:



Det är inte möjligt att utan vidare ange vad ett dylikt förslag kommer att kosta. Jämförelse med kostnadsberäkningar, som finnas, tyda dock på att det skulle kosta 7 à 8 miljoner kronor mera än det nu tillämpade systemet.

Det borde icke vara omöjligt att vid prisuppgörelsen och stödsystemets utformning mobilisera denna summa. Under 1943 års riksdag framfördes förslag om att någon del av förmålningsbidragen borde tagas i anspråk för detta ändamål. Priset på oljevaxter har också varit så högt, att justering till förmån för annan produktion kan anses befogad. Med god vilja bör det icke vara omöjligt att skapa ekonomiska förutsättningar för förslagets genomförande.

Med stöd av det ovan anförda hemställas,

1) att riksdagen måtte besluta, att producentbidraget på mjölk skall utbetalas kvartalsvis samt utgå med 4 öre per kg för 2 000 kg mjölk per kvartal med avdrag av 2 öre per kg för den del av mjölkleveransen, som ligger över 3 500 kg per kvartal;

2) att en årsutjämnning av producentbidraget sker vid årets slut.

Stockholm i januari 1944.

Wald. Svensson.