

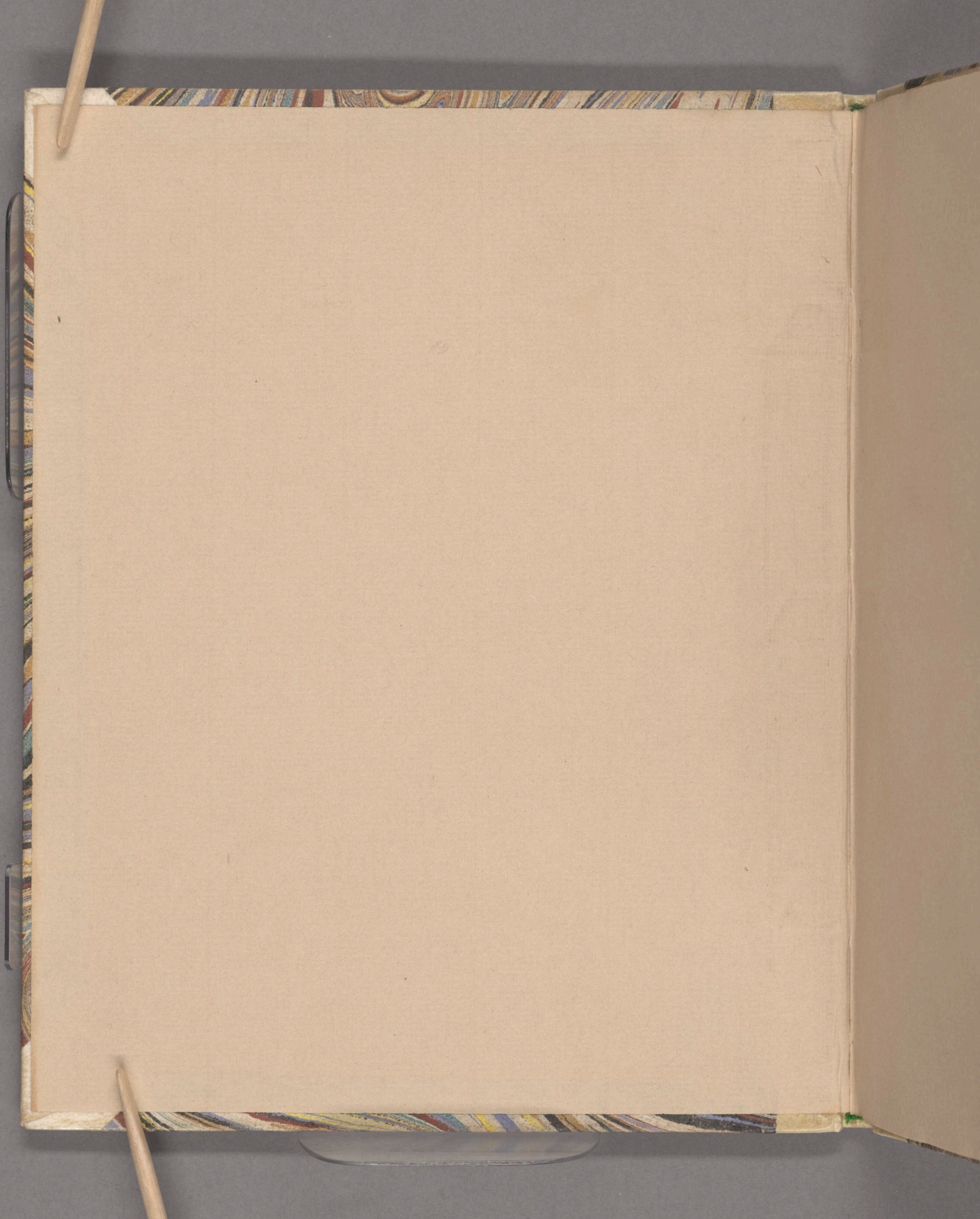
**Sigurðar saga þ gļa : Isl.
papp. 4:o 61**

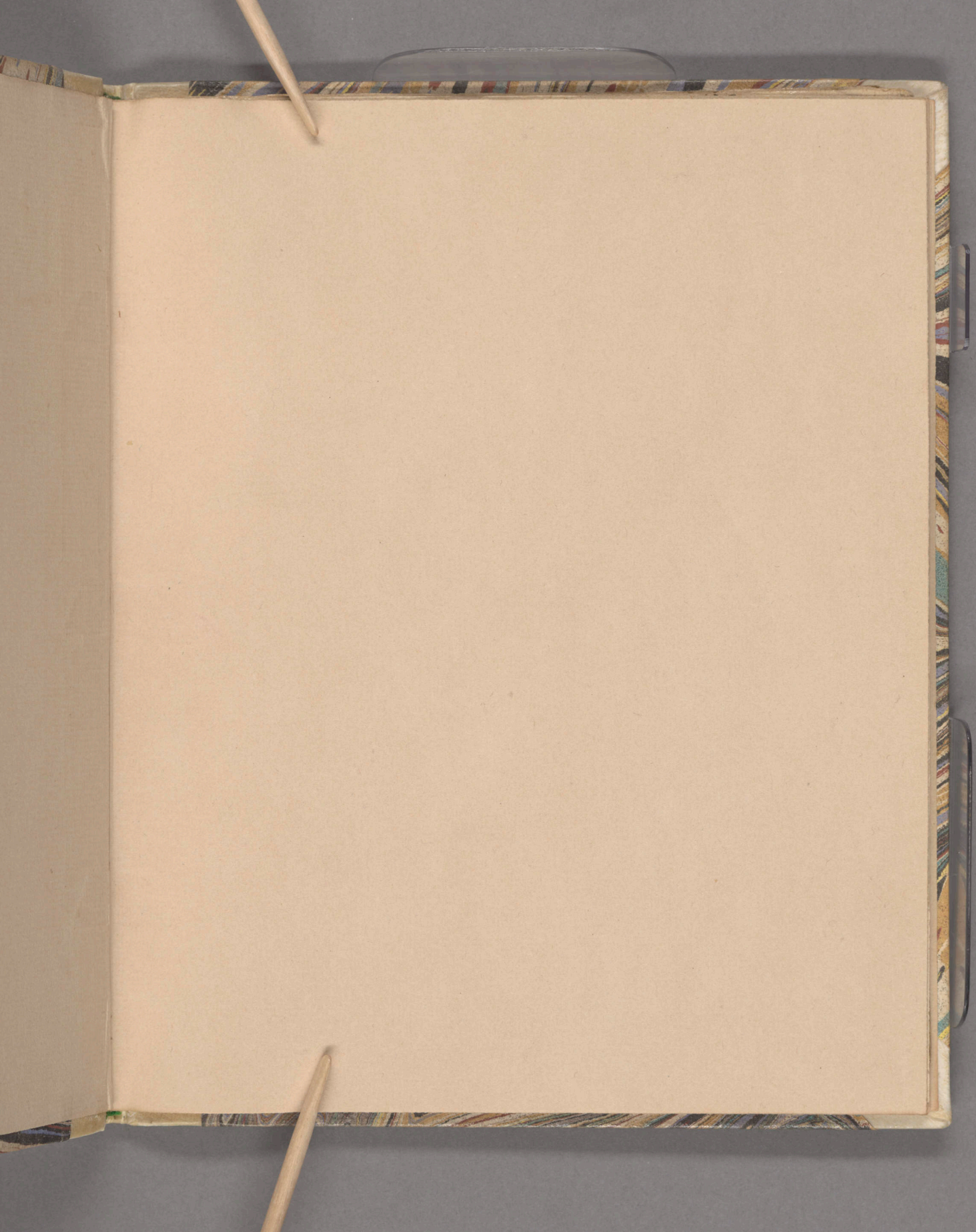
HS Isl. papp. 4:o 61

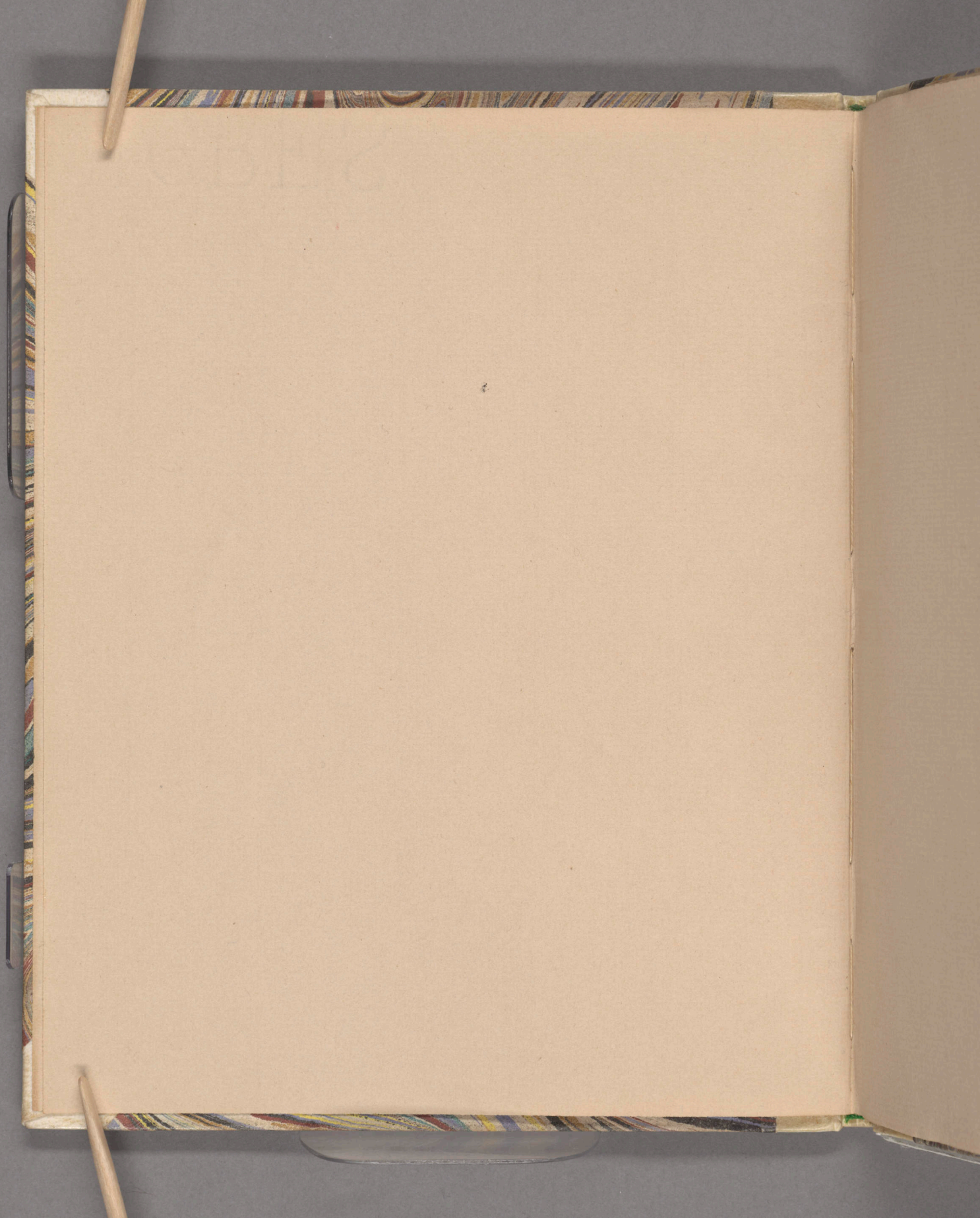


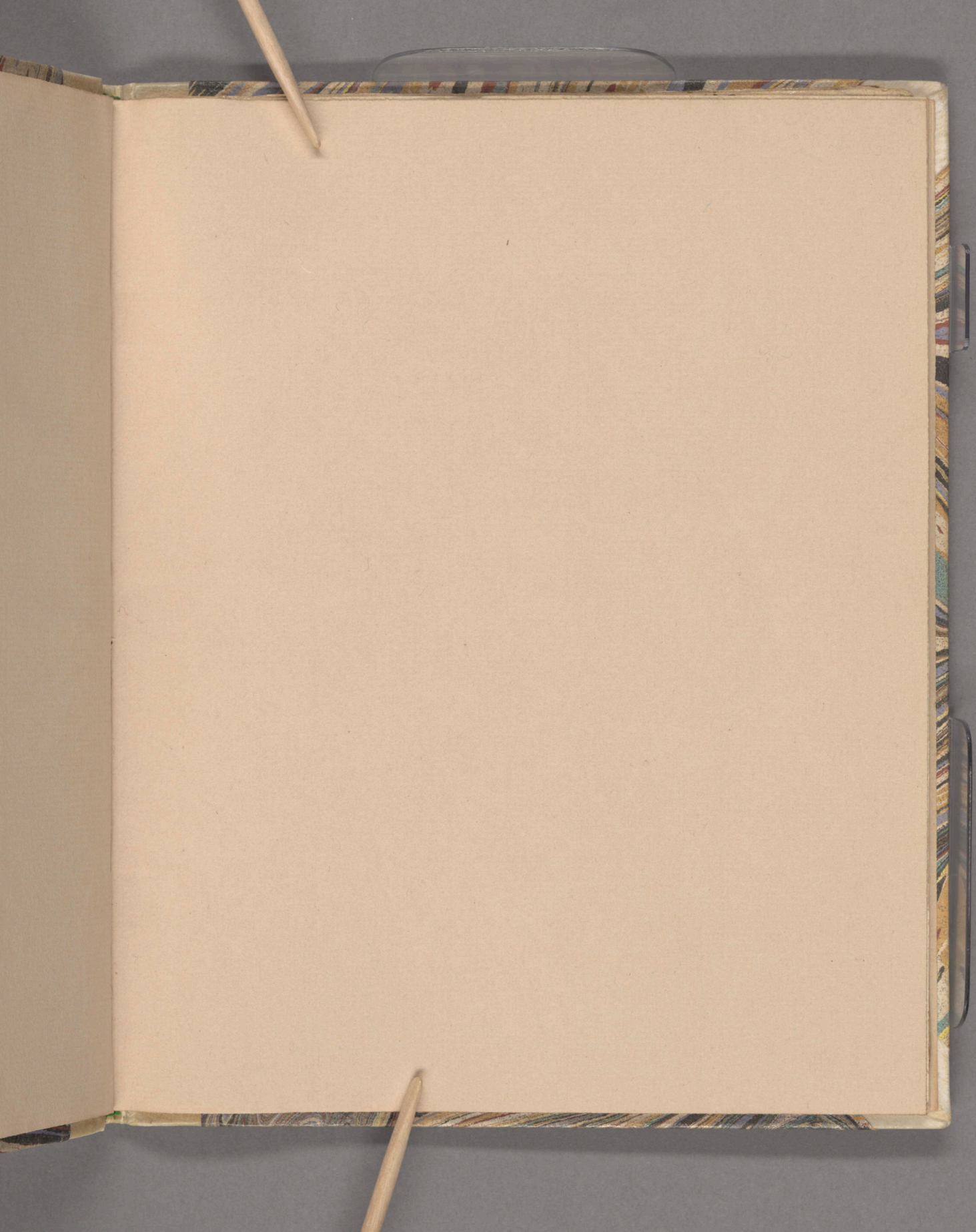
National Library
of Sweden

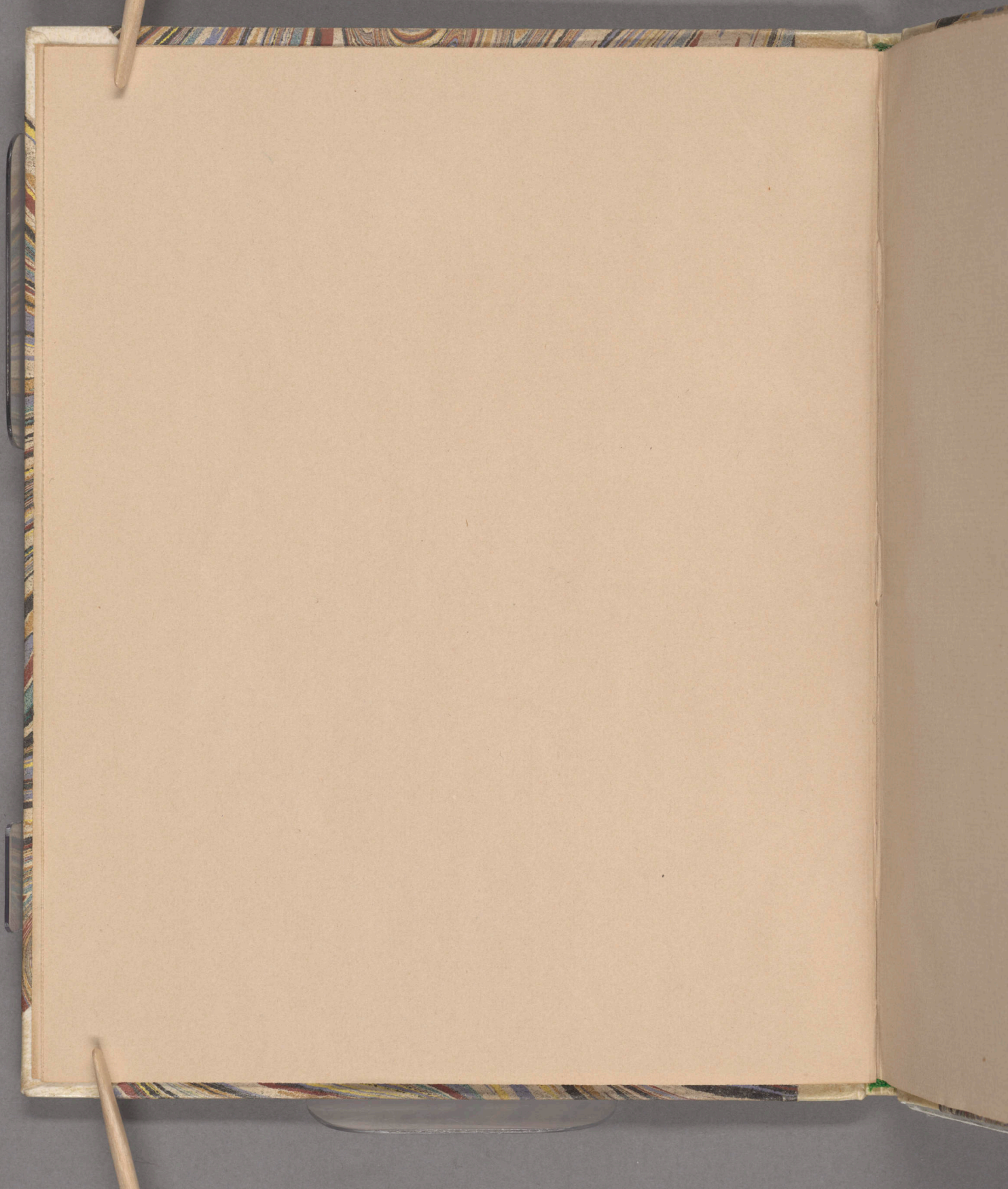


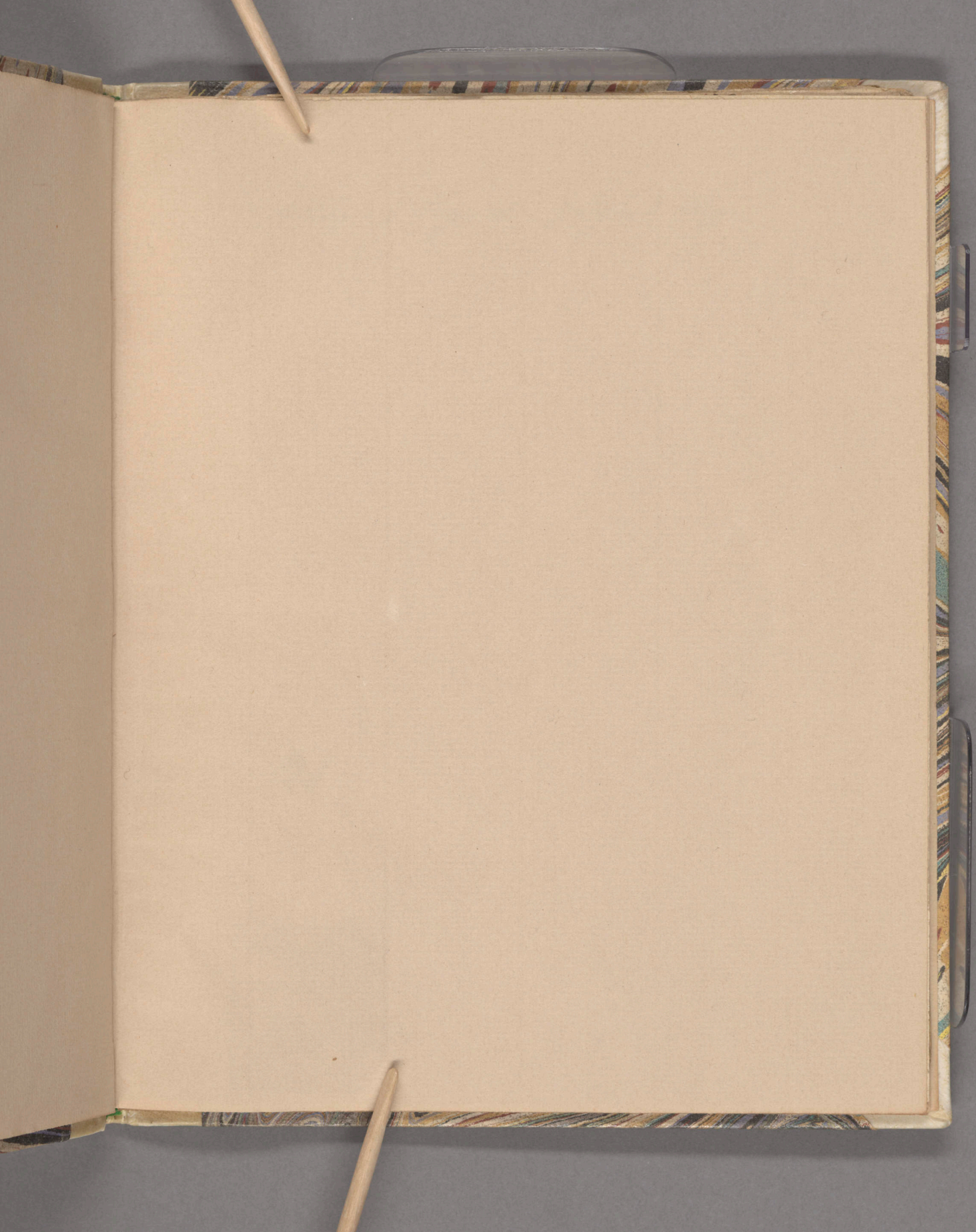












Uttag

Isl. 4^o 01.

Rike-Biblioteket
STOCKHOLM

Handskrifter.

Handeg.
Papper 4^o 01.

Uttag af Sigurd þóglad Saga.

Isl. pp. 40 Os.



91/36

Jesu lafvert. Det hi af minne hvar en An-
 gende skit skal forminne. Dignede som
 vordt: mitaligens fuswas tu pueret pa mit
 rumm, og is det mig dan kaldet i nu se
 v. Surt lig Brogg, at hi bilen sig in i ten
 will pusta skallen, som ringen vilige sig at
 myggu for min ndr brygg: lit illerda
 lit skell wif Inura gyligens su. Sicut.
 Dly du til at suet enfull mind samund
 af pileret Lu sande, det swas af nu pve big-
 yn sidon hysa vundera vinnuden, su at at
 skot mund full yppodet. Lest brudvoren
 ynige Luhtaligens som af Inyga malya
 lvi gylind, vordvoren skelat af minyga
 sig. Dignede sig at Dordur af Drupe
 vidroluda vella som ha vidda mind sine
 wason, Inygnuon furd soll soll skatall.
 Dly du Inygnu blut og solun brygguta at
 skinn en pve Dordur af Drupe Inso marna
 af blafon Inygnuon mygent furdlig am.

kelt af Dign
 af brygguta
 ma skillem
 minn af bryg
 ten min Dly
 om at furdur
 lly dten. In
 mude gylind
 furdur sig
 at furdur
 Dordur sig
 am, Inygnu
 furdur ha hi
 In tylomond
 sine marnu
 for Dignu
 furdur gylind
 Dignu af
 furdur sig
 Inygnu
 In furdur sig

i gærne lærer, gættende at søgt sig. De
 rigtige slyg dæksom med sit sværde på den
 skalle rige, men det bat vi dæsom, iden den
 ofwan i veylen af søggen verner af, dæsign-
 erom denise toll i venter slyg bordet, dæsign
 dæsign dæsign slyg af søggen slyg dæsign
 vider venter på søggen, slyg at søggen toll utom
 bordet af dæsign. Dæsign dæsign af blodet
 vider venter vider, bærnt dæsign
 om sig med vider slyg, af søggen slyg
 ut den slyg slyg loyten til dæsign med
 dæsign dæsign af søggen slyg dæsign slyg
 søggen vider vider. Søggen dæsign ut dæsign
 dæsign vider dæsign slyg med dæsign
 om det slyg slyg slyg dæsign slyg
 om søggen slyg slyg af slyg dæsign
 slyg dæsign slyg dæsign dæsign
 vider, dæsign slyg slyg slyg slyg af
 søggen dæsign slyg, slyg dæsign slyg af
 vider vider slyg slyg slyg dæsign

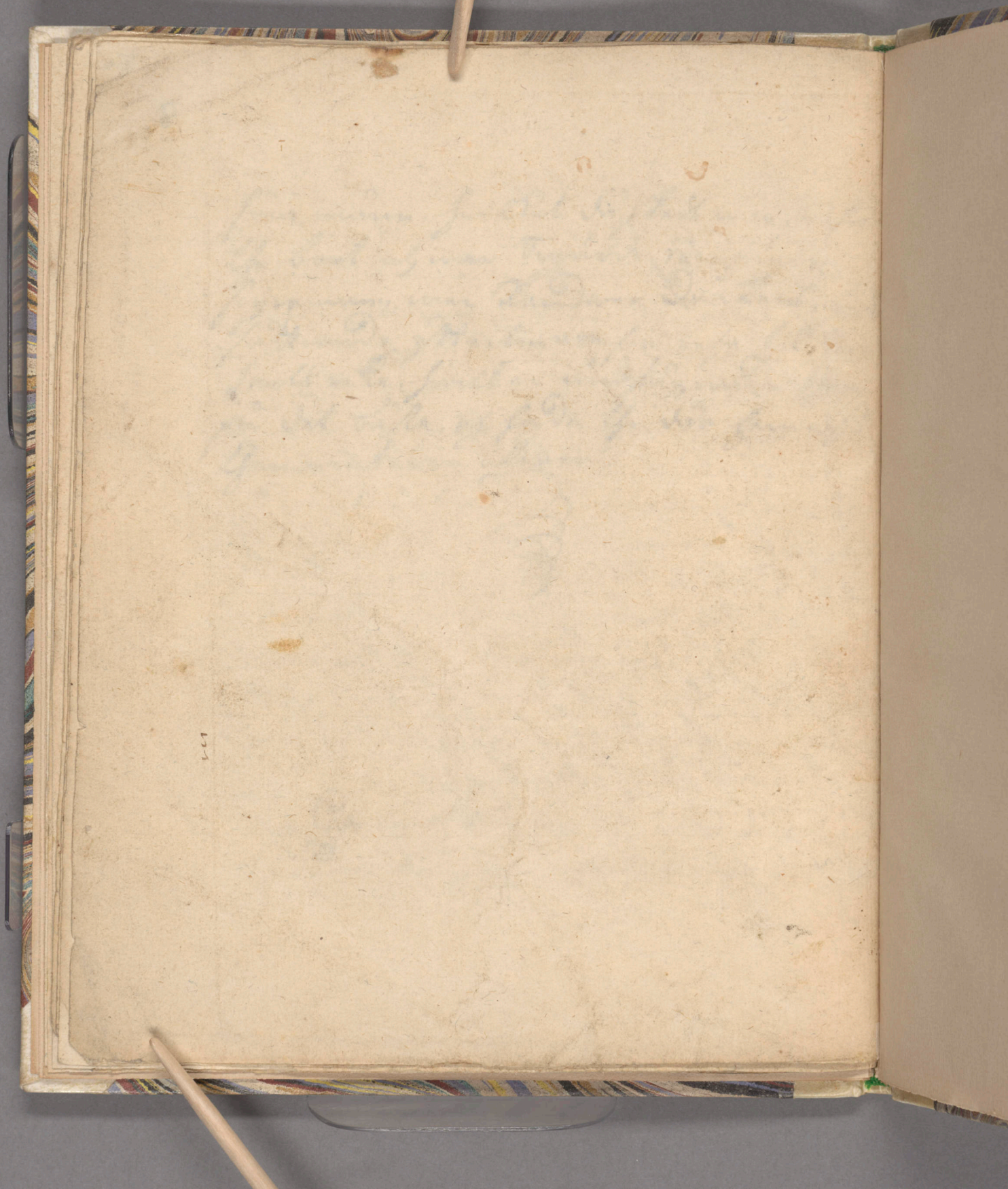
i gærne lærer, gættende at søgt sig. De
 rigtige slyg dæksom med sit sværde på den
 skalle rige, men det bat vi dæsom, iden den
 ofwan i veylen af søggen verner af, dæsign-
 erom denise toll i venter slyg bordet, dæsign
 dæsign dæsign slyg af søggen slyg dæsign
 vider venter på søggen, slyg at søggen toll utom
 bordet af dæsign. Dæsign dæsign af blodet
 vider venter vider, bærnt dæsign
 om sig med vider slyg, af søggen slyg
 ut den slyg slyg loyten til dæsign med
 dæsign dæsign af søggen slyg dæsign slyg
 søggen vider vider. Søggen dæsign ut dæsign
 dæsign vider dæsign slyg med dæsign
 om det slyg slyg slyg dæsign slyg
 om søggen slyg slyg af slyg dæsign
 slyg dæsign slyg dæsign dæsign
 vider, dæsign slyg slyg slyg slyg af
 søggen dæsign slyg, slyg dæsign slyg af
 vider vider slyg slyg slyg dæsign

i veylun. Nigun luda af en pu founen
mad sin lubbu, Jarinnuon et lost unfa
vjombat, du þu brygga so lta vit Þorlun.

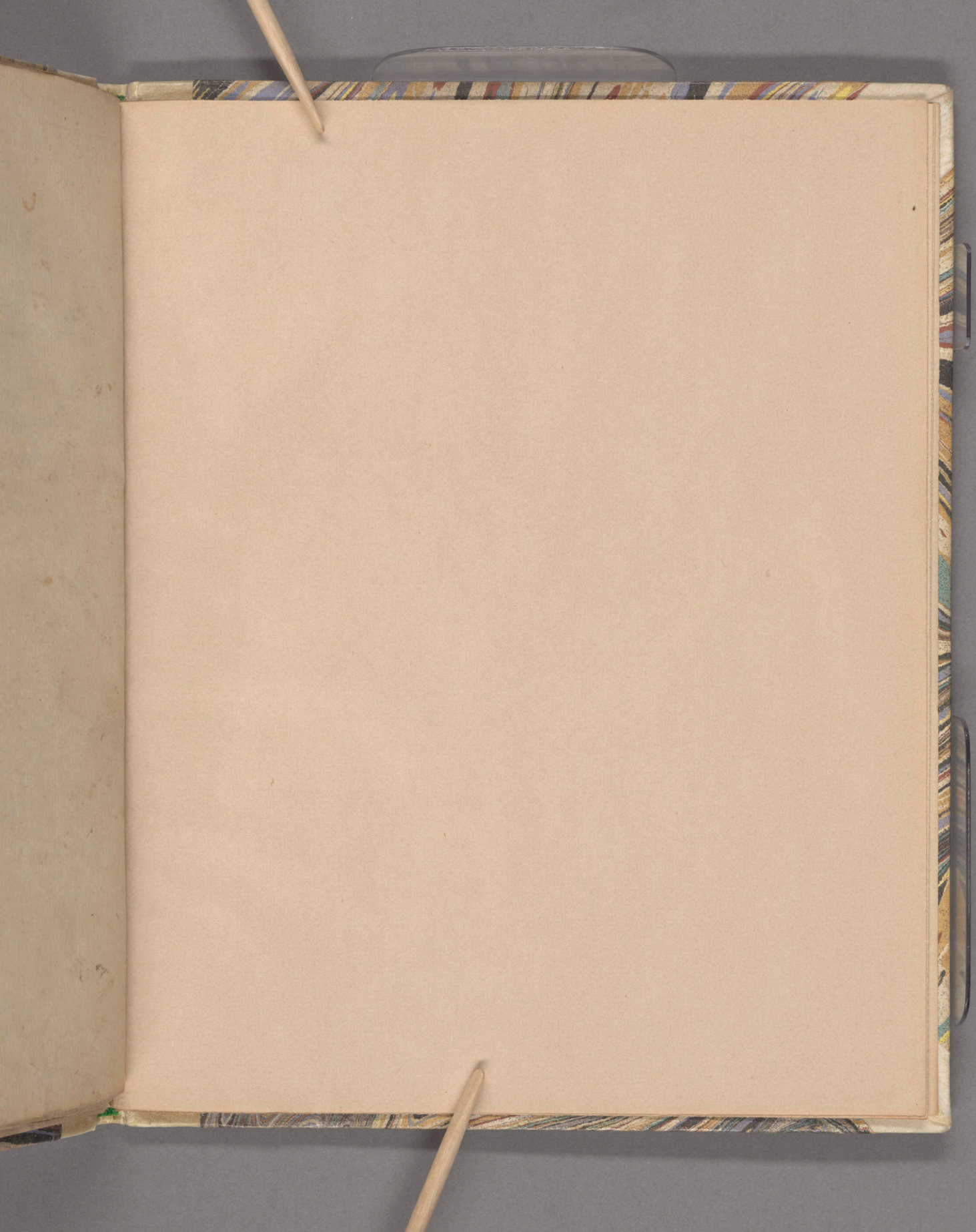
Þessa voru þu undr af yvifwo swaran-
nuu yvifinnu þygu. Þygnun lunda du
inbat þou unvindu þouu vinnu þulla; þou
þou unvindu þou, et þu lunnundu þou
vinnu þin af þessu þouu in þessu
þoudu, swarun þyguu in þessu.

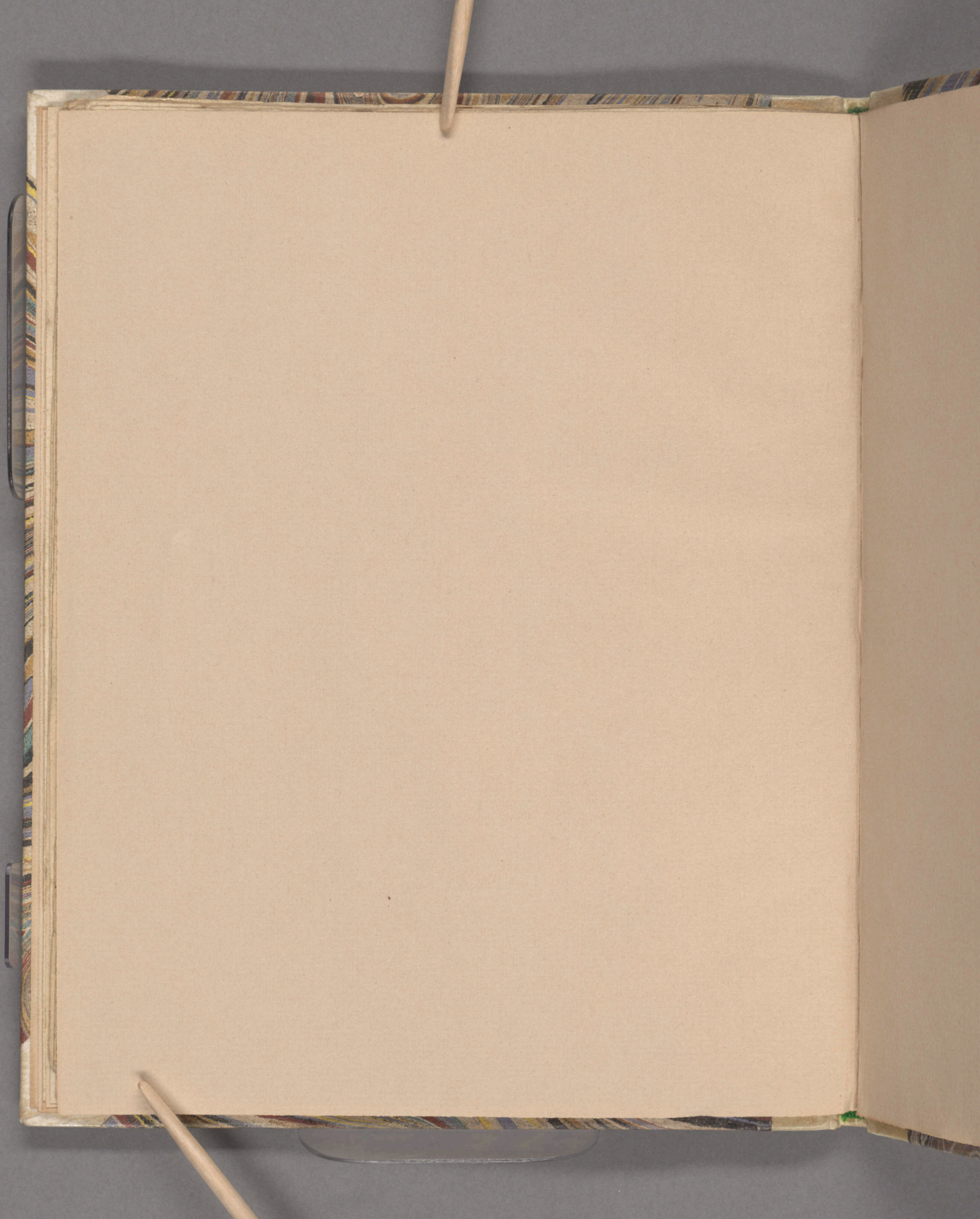
Þou þou unvindu þou unvindu þou þou
þu þygnun lunda af þygu þoudu-
nu nu þou þou unvindu. Þygnun þou-
lunda Nigun þou þou unvindu þou þou
þou þou unvindu, þou unvindu þou unvindu
þou unvindu þou unvindu þou unvindu
þou unvindu þou unvindu þou unvindu
þou unvindu þou unvindu þou unvindu

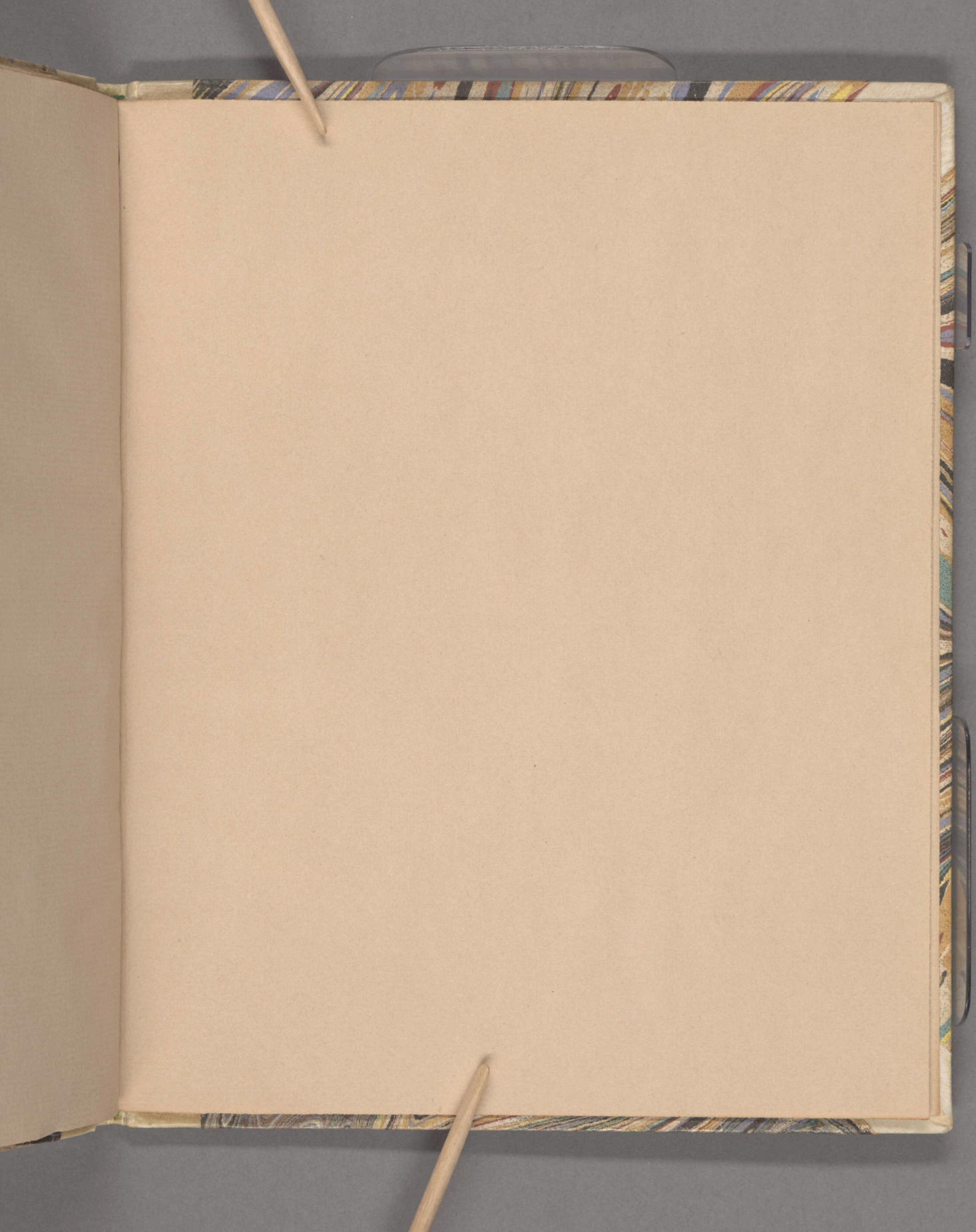
Þygnun was þu nu þou unvindu af
lunda þou unvindu nu nu þou unvindu

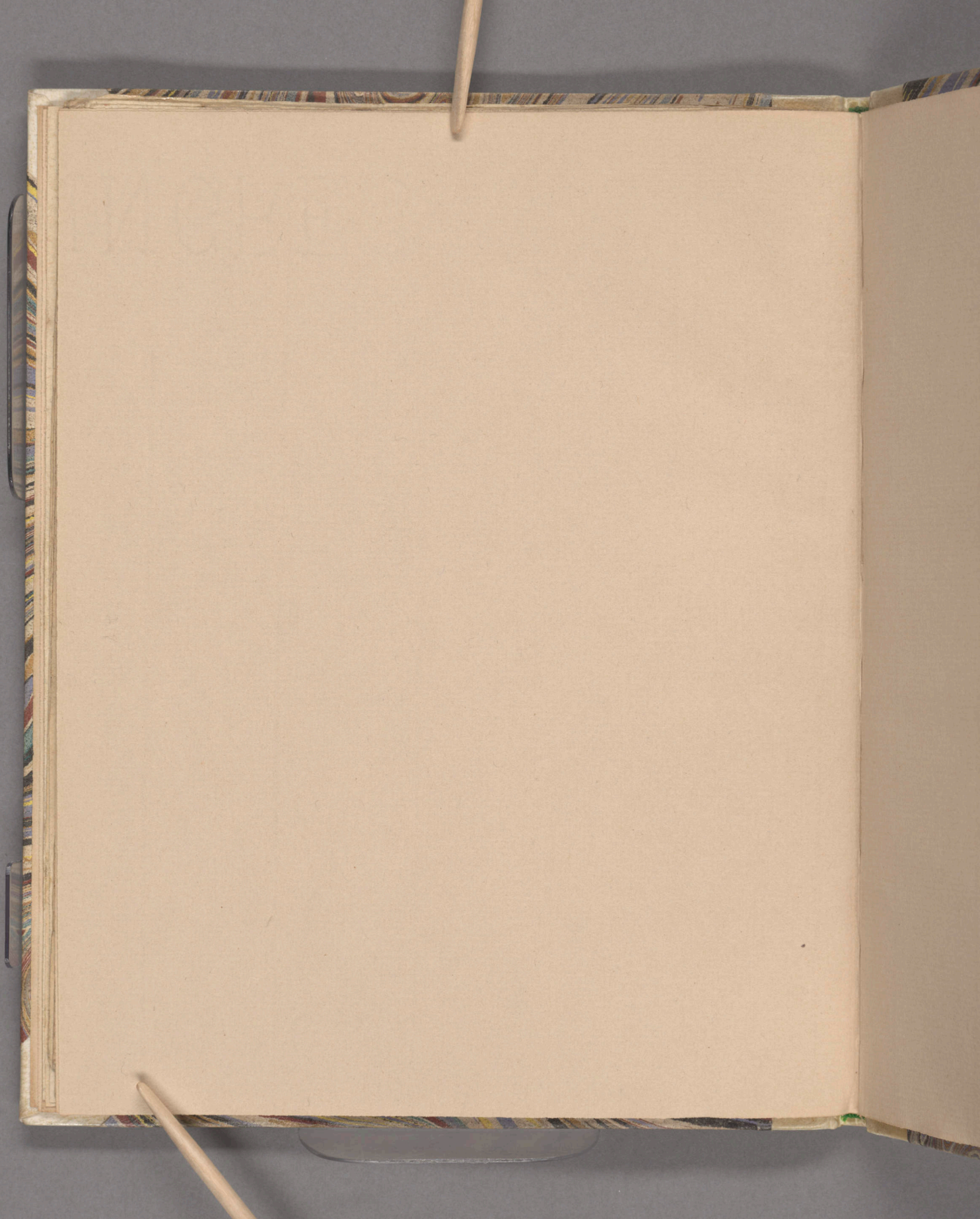


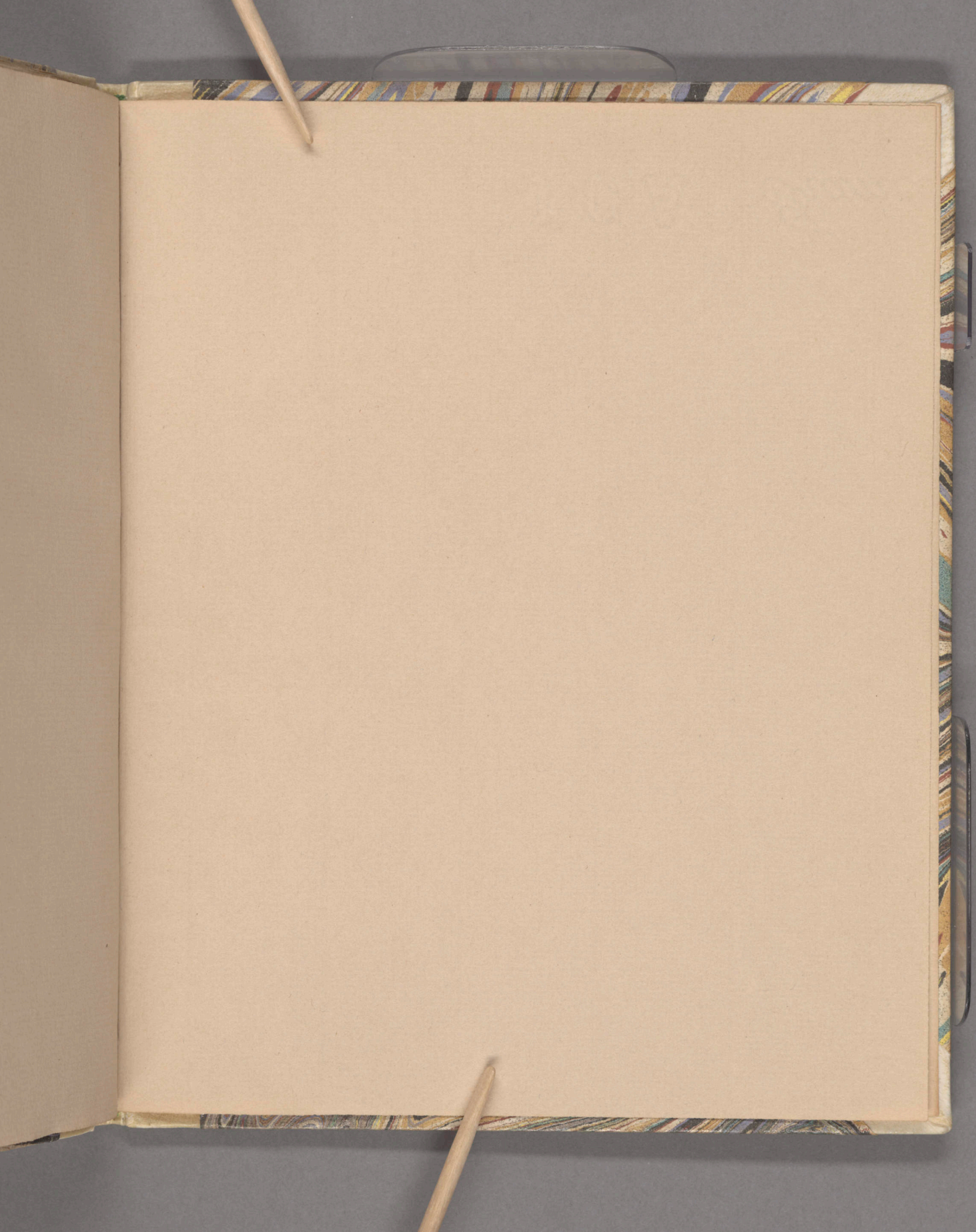
131

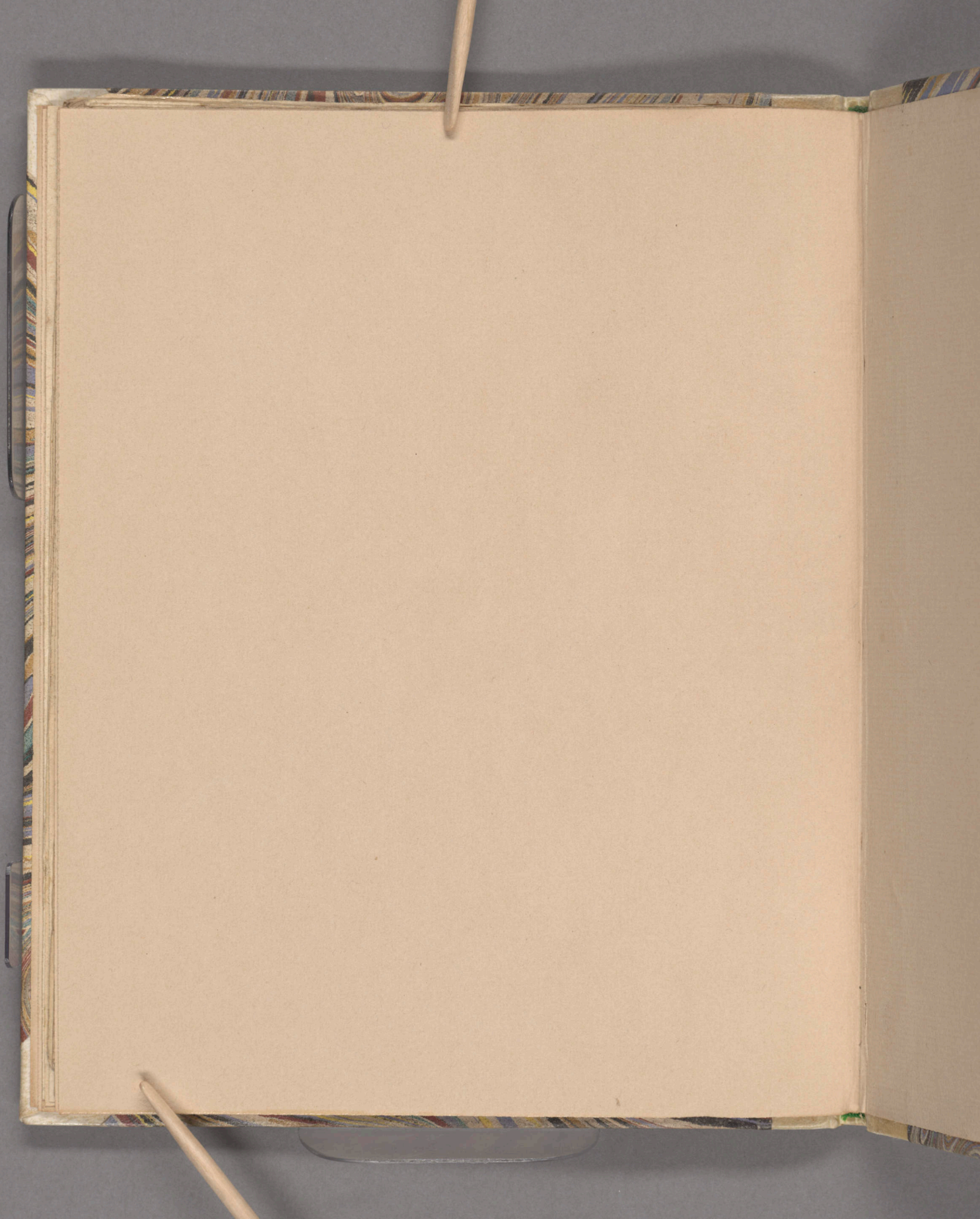


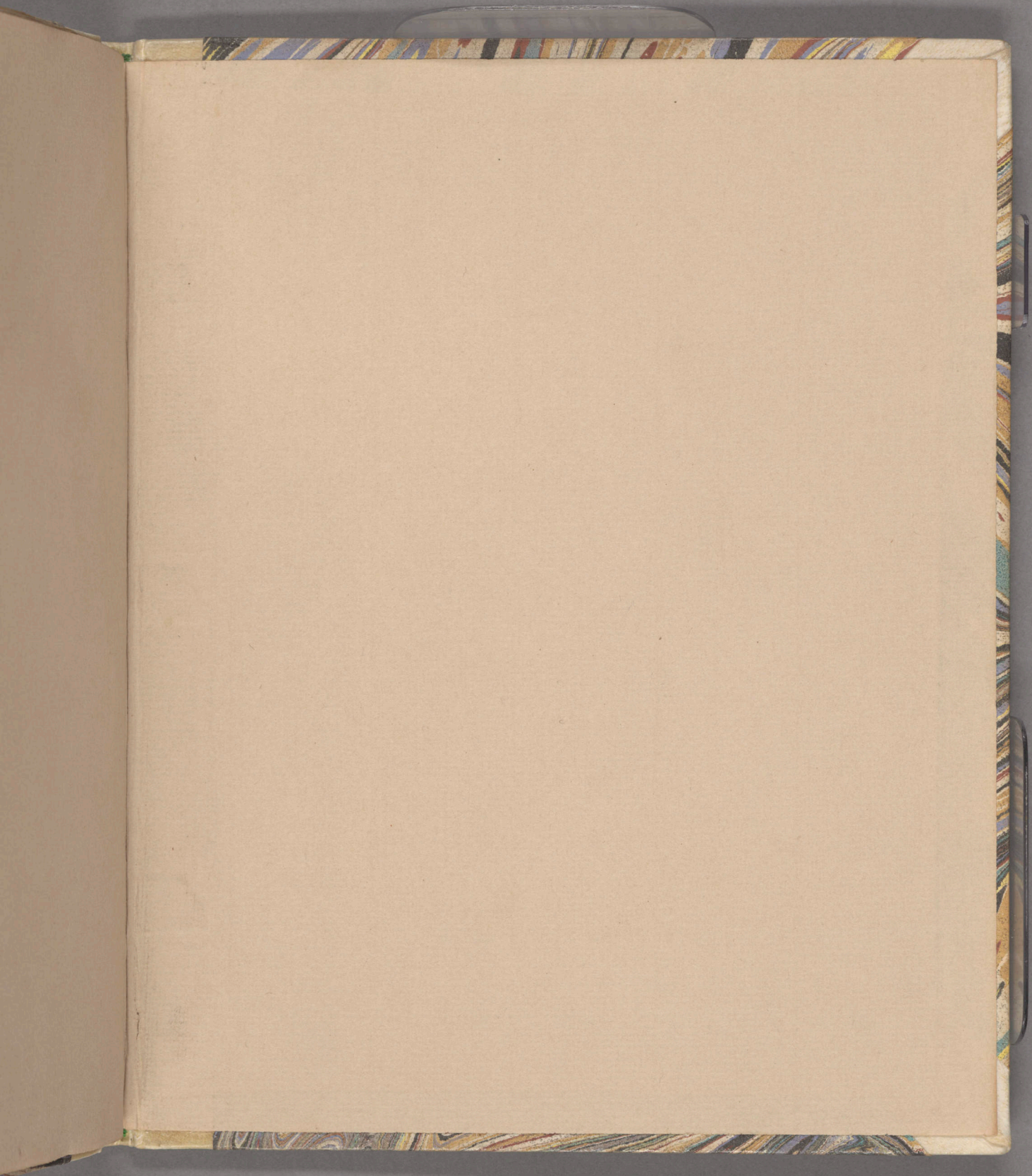




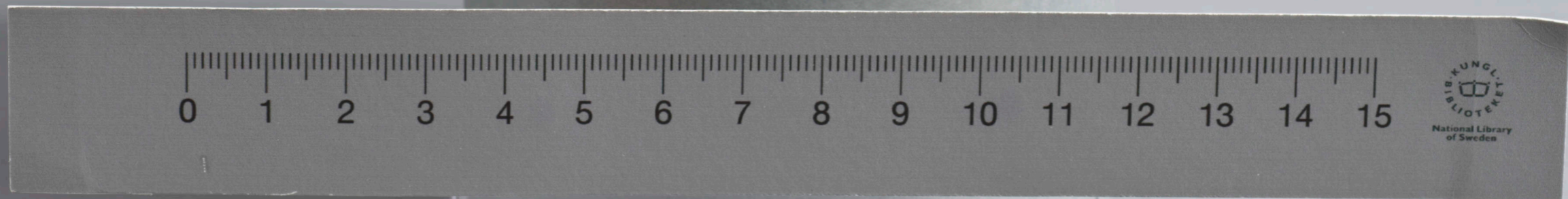


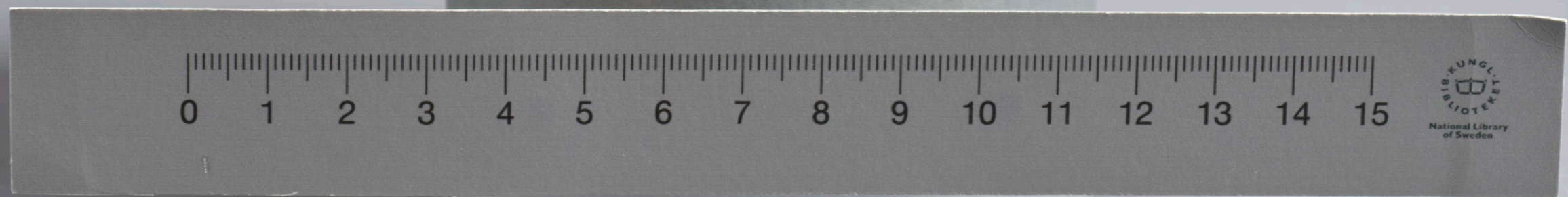
















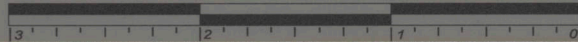
COD.
ISL.
P. 4.0
No 61

0 1 2 3 4 5 6 7 8 9 10 11 12 13 14 15

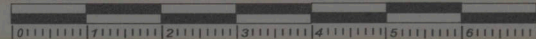
KUNGLIGA
BIBLIOTEKET
National Library
of Sweden



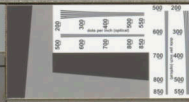
inches



centimeters



	1	2	3	4	5	6	7	8	9	10	11	12	13	14	15
L*	38.76	65.15	49.61	43.54	55.52	70.42	63.13	40.08	51.75	95.34	92.09	86.92	82.37	72.17	62.32
a*	13.81	19.21	-4.20	-12.89	8.78	-32.39	35.43	10.25	47.36	-0.90	-0.92	-1.12	-1.12	-1.05	-1.10
b*	14.69	17.92	-21.33	22.66	-24.31	-0.48	57.84	-44.77	16.93	1.90	1.46	0.97	0.56	-0.04	-0.01



	16	17	18	19	20	21	22	23	24	25	26	27	28	29	30
L*	49.61	38.89	28.60	17.97	9.50	4.33	30.32	72.50	72.10	29.51	55.60	43.48	82.02	52.85	50.86
a*	-1.29	-0.23	-1.09	0.04	0.45	0.32	22.13	-22.92	19.51	13.42	-38.46	50.74	3.28	49.90	-27.78
b*	-0.10	-0.48	0.07	0.09	0.25	-0.47	-19.02	56.08	67.85	-47.69	32.19	29.13	78.75	-12.86	-27.68

D50 Illuminant, 2 degree observer

Density → 0.05 0.09 0.16 0.22 0.36 0.52

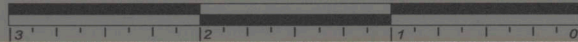
Dox Williams

0.75 0.98 1.24 1.64 1.96 2.38

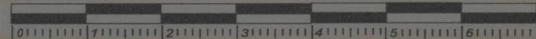
All values are batch averages

M001215

inches



centimeters



	1	2	3	4	5	6	7	8	9	10	11	12	13	14	15
L*	38.76	65.15	49.61	43.54	55.52	70.42	63.13	40.08	51.75	95.34	92.09	86.92	82.37	72.17	62.32
a*	13.81	19.21	-4.20	-12.89	8.78	-32.39	35.43	10.25	47.36	-0.90	-0.92	-1.12	-1.12	-1.05	-1.10
b*	14.69	17.92	-21.33	22.66	-24.31	-0.48	57.84	-44.77	16.93	1.90	1.46	0.97	0.56	-0.04	-0.01



	16	17	18	19	20	21	22	23	24	25	26	27	28	29	30
L*	49.61	38.89	28.60	17.97	9.50	4.33	30.32	72.50	72.10	29.51	55.60	43.48	82.02	52.85	50.86
a*	-1.29	-0.23	-1.09	0.04	0.45	0.32	22.13	-22.92	19.51	13.42	-38.46	50.74	3.28	49.90	-27.78
b*	-0.10	-0.48	0.07	0.09	0.25	-0.47	-19.02	56.08	67.85	-47.69	32.19	29.13	78.75	-12.86	-27.68

D50 Illuminant, 2 degree observer

Density → 0.05 0.09 0.16 0.22 0.36 0.52

Dox Williams

0.75 0.98 1.24 1.64 1.96 2.38

All values are batch averages

M001215