

# Förteckning över själamässor (fragment) : A 134c

*HS A 134c*



National Library  
of Sweden

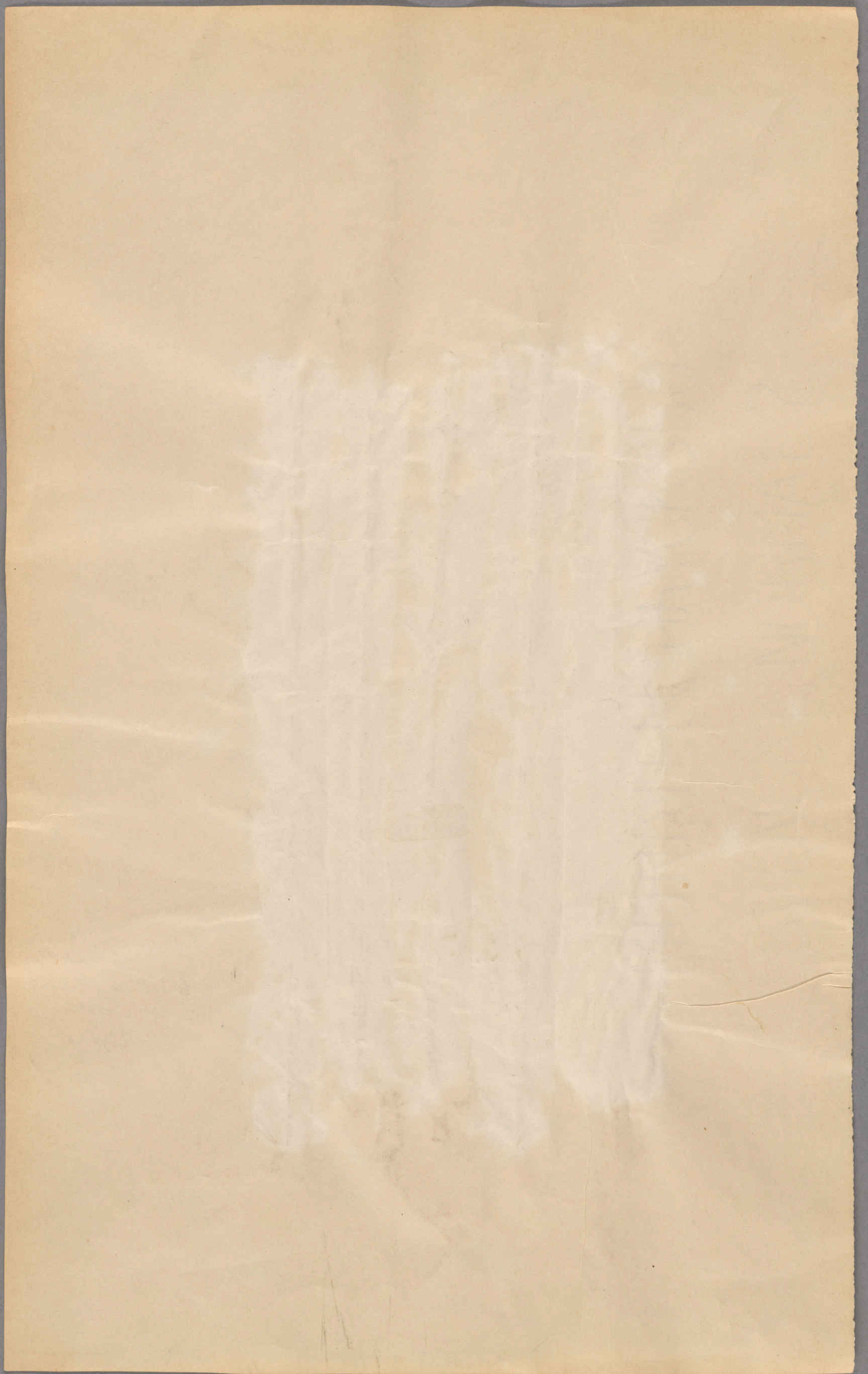
for hwa Baudit maffons hæl  
for hwaes bagga  
for ericd ericp  
for hwa hænige aff westgotlande  
for brodris iams matiff  
for Olaf gruff hæl  
for solba folkuson  
for ande kama guta aff skænige  
for brodris fmlwidh

for systir Baudito bamozdott  
for systir Ingridhe gotstiffodott  
for systir Ingegardhe fordo hwa ericw er  
lendys guffri  
for hwa systir Ingegarde hwa ericw snakon  
borga guffri  
for hwa systir katarina iorn magruff guffri  
for hwa systir Custma aff Calmnon  
for hwa systir Baudita iornsdott  
for hwa systir scapthe magruffadot  
for hwa systir Cristine gwaradot  
for hwa systir rigine

guffri

Sedystrihe Mag-  
nusdatter  
Christine Ywar-  
datter  
Sighre

hic scribitur et gualr oibz bnfoculz  
hic scribitur Requiesantibus

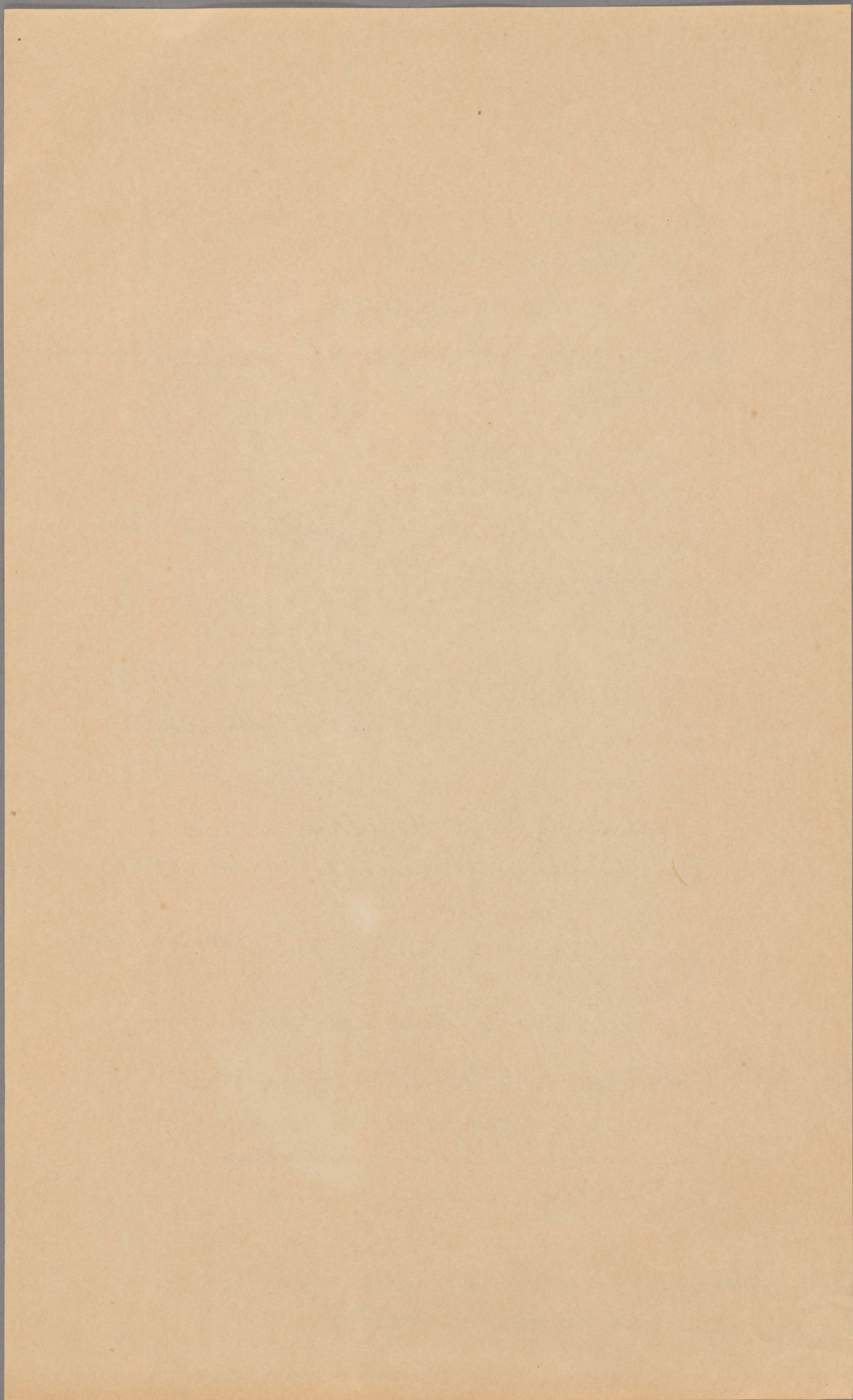


for h<sup>ä</sup>rra B<sup>e</sup>ndict nic<sup>h</sup>l<sup>o</sup>n<sup>s</sup> s<sup>i</sup>el  
for h<sup>ä</sup>rras b<sup>a</sup>g<sup>h</sup>a  
for erland eric<sup>h</sup>ss<sup>o</sup>n  
for h<sup>ä</sup>rra h<sup>ö</sup>m<sup>i</sup>ng<sup>e</sup> aff w<sup>e</sup>it<sup>e</sup>r<sup>g</sup>ö<sup>t</sup>l<sup>ä</sup>nde  
for broder i<sup>o</sup>n<sup>i</sup>s mat<sup>i</sup>ss<sup>o</sup>n  
for Ol<sup>a</sup>ff gr<sup>i</sup>ss s<sup>i</sup>el  
for folk<sup>a</sup> folk<sup>a</sup>ss<sup>o</sup>n  
for and<sup>e</sup>r<sup>s</sup> k<sup>a</sup>nn<sup>a</sup>g<sup>i</sup>ut<sup>a</sup>re aff sk<sup>ö</sup>n<sup>i</sup>ng<sup>e</sup>  
for broder fin<sup>w</sup>id<sup>h</sup>

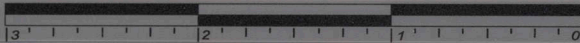
for syst<sup>e</sup>r B<sup>e</sup>ndict<sup>a</sup> b<sup>e</sup>n<sup>i</sup>cz<sup>d</sup>atter  
for syst<sup>e</sup>r J<sup>u</sup>g<sup>i</sup>nd<sup>e</sup>h<sup>e</sup> gö<sup>t</sup>z<sup>s</sup>t<sup>a</sup>ff<sup>s</sup>datter  
for fr<sup>u</sup> J<sup>u</sup>g<sup>e</sup>rd<sup>e</sup>h<sup>e</sup> f<sup>o</sup>rd<sup>h</sup>om h<sup>ä</sup>rr<sup>e</sup> eric  
erlandz<sup>s</sup> h<sup>u</sup>sfr<sup>u</sup>  
for h<sup>u</sup>sfr<sup>u</sup> J<sup>u</sup>g<sup>e</sup>rd<sup>e</sup> h<sup>i</sup>nric<sup>h</sup> snaken-  
leugh h<sup>u</sup>sfr<sup>u</sup>  
for h<sup>u</sup>str<sup>u</sup> k<sup>a</sup>trina<sup>e</sup> Jo<sup>a</sup>n Magn<sup>u</sup>ss<sup>o</sup>n<sup>s</sup>  
h<sup>u</sup>str<sup>u</sup>  
for h<sup>u</sup>str<sup>u</sup> Cr<sup>i</sup>stine aff Cal<sup>u</sup>arn<sup>o</sup>n  
for (r<sup>a</sup>sur) || B<sup>e</sup>nict<sup>a</sup> Jo<sup>a</sup>n<sup>s</sup>datter  
for h<sup>u</sup>str<sup>u</sup> sedz<sup>s</sup>trid<sup>e</sup>h<sup>e</sup> magn<sup>u</sup>ss<sup>a</sup>datter  
for h<sup>u</sup>str<sup>u</sup> Cr<sup>i</sup>stine J<sup>u</sup>ars<sup>a</sup>datter  
for h<sup>u</sup>str<sup>u</sup> sig<sup>h</sup>re (r<sup>a</sup>sur)

"h<sup>u</sup>str<sup>u</sup>

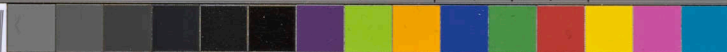
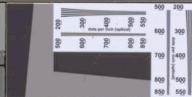
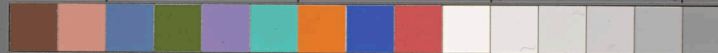
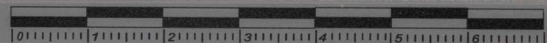
[fratri] b<sup>u</sup>s et sor<sup>o</sup>rib<sup>u</sup>s n<sup>o</sup>stris Et g<sup>e</sup>neraliter  
omnib<sup>u</sup>s b<sup>e</sup>nefactorib<sup>u</sup>s



inches



centimeters



	1	2	3	4	5	6	7	8	9	10	11	12	13	14	15
L*	38.76	65.15	49.61	43.54	55.52	70.42	63.13	40.08	51.75	95.34	92.09	86.92	82.37	72.17	62.32
a*	13.81	19.21	-4.20	-12.89	8.78	-32.39	35.43	10.25	47.36	-0.90	-0.92	-1.12	-1.12	-1.05	-1.10
b*	14.69	17.92	-21.33	22.66	-24.31	-0.48	57.84	-44.77	16.93	1.90	1.46	0.97	0.56	-0.04	-0.01

	16	17	18	19	20	21	22	23	24	25	26	27	28	29	30
L*	49.61	38.89	28.60	17.97	9.50	4.33	30.32	72.50	72.10	29.51	55.60	43.48	82.02	52.85	50.86
a*	-1.29	-0.23	-1.09	0.04	0.45	0.32	22.13	-22.92	19.51	13.42	-38.46	50.74	3.28	49.90	-27.78
b*	-0.10	-0.48	0.07	0.09	0.25	-0.47	-19.02	56.08	67.85	-47.69	32.19	29.13	78.75	-12.86	-27.68

D50 Illuminant, 2 degree observer

Density → 0.05 0.09 0.16 0.22 0.36 0.52

*Don Williams*

0.75 0.98 1.24 1.64 1.96 2.38

All values are batch averages

M000873