

**C. GG. Hilfelings
reseanteckningar i Sverige.
13. : Fm 57:13.**

Hilfeling, Carl Gustaf Gottfried,

HS Fm 57:13.



HILFELINGS RESOR 7.

RUNSTENAR
I
HELSINGLAND



Riks-Biblioteket.
STOCKHOLM.
Handskrifter.

N:o *Fm 57: 13.*

Fm. 57:

13

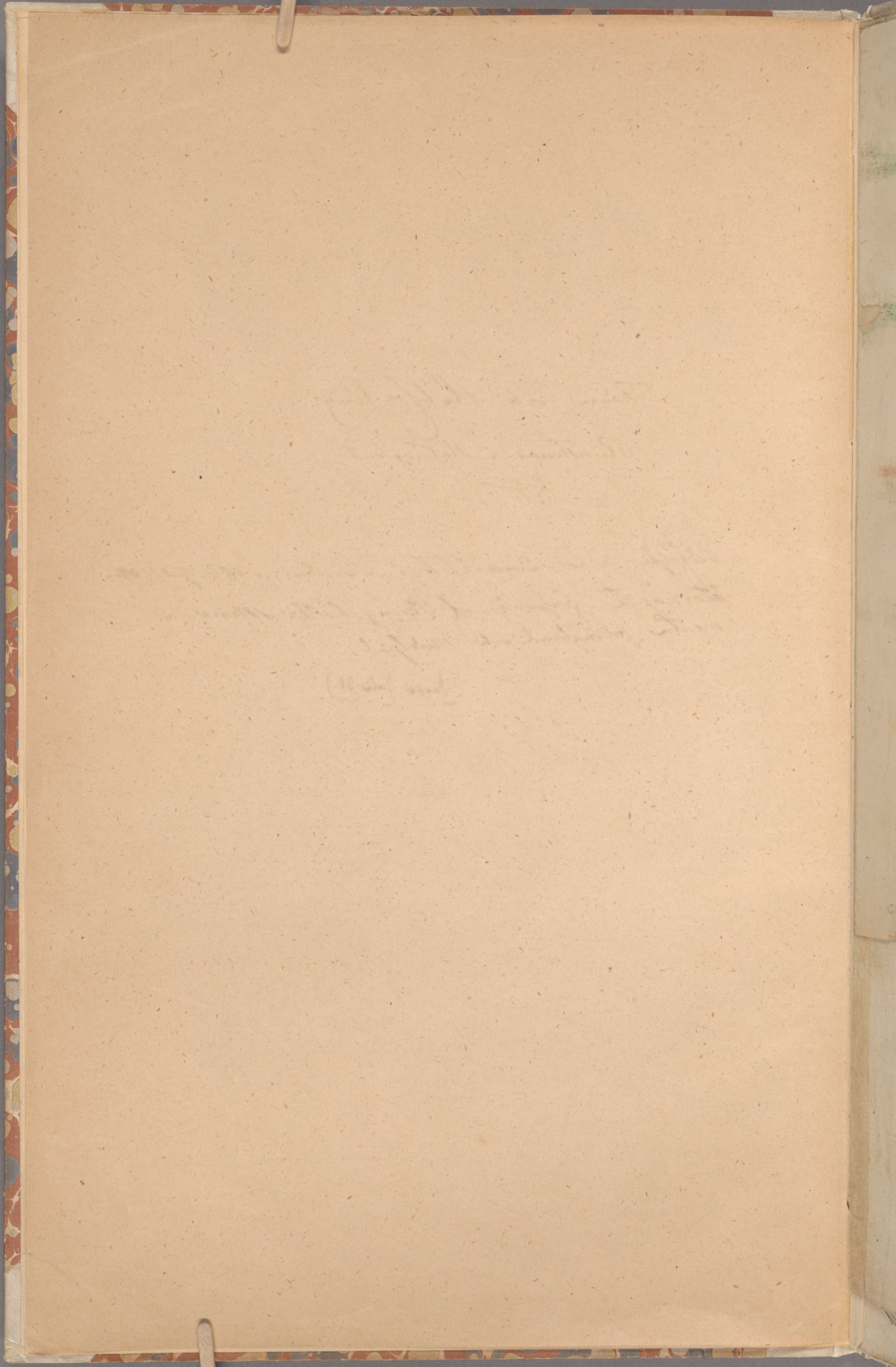




Tram och Hylfeling
Runstenar i Helsingland
&c

Medföljde de hos Quaritch i London 1864 juli #
återköpta fragmenten af Perringskölds Monu-
menta, Helsingland och Medelpad.

(Inskr. Julis 51.)



Eger-ommen - på Chorra
Waller - aflager 1788

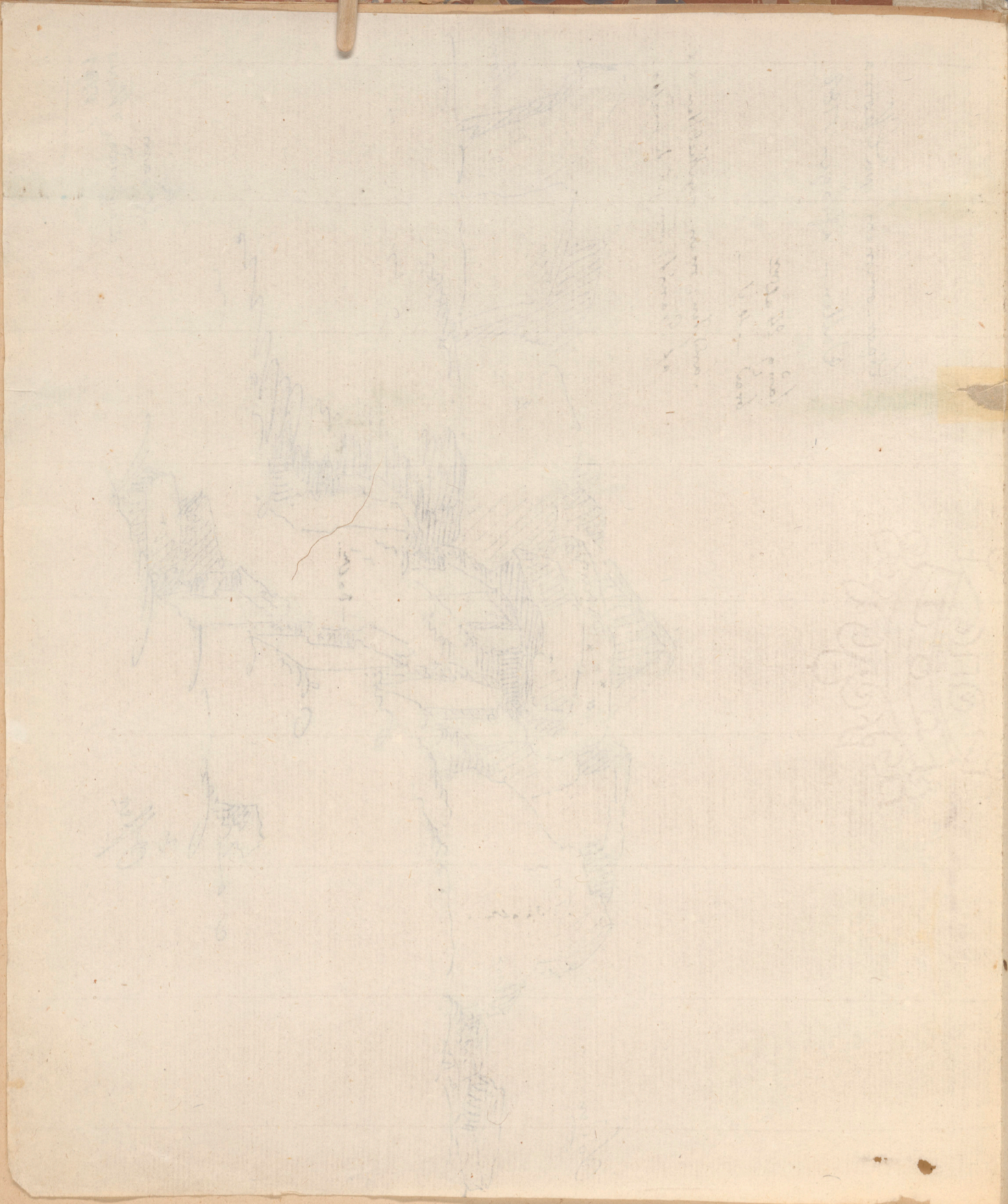
lang 24 alder
bred - 4 d.

landsten; men nykalksten x x
af Granit; som på de næste.



Waller
dagtids 7 Nov 1791

1/2
1/2
1/2
1/2

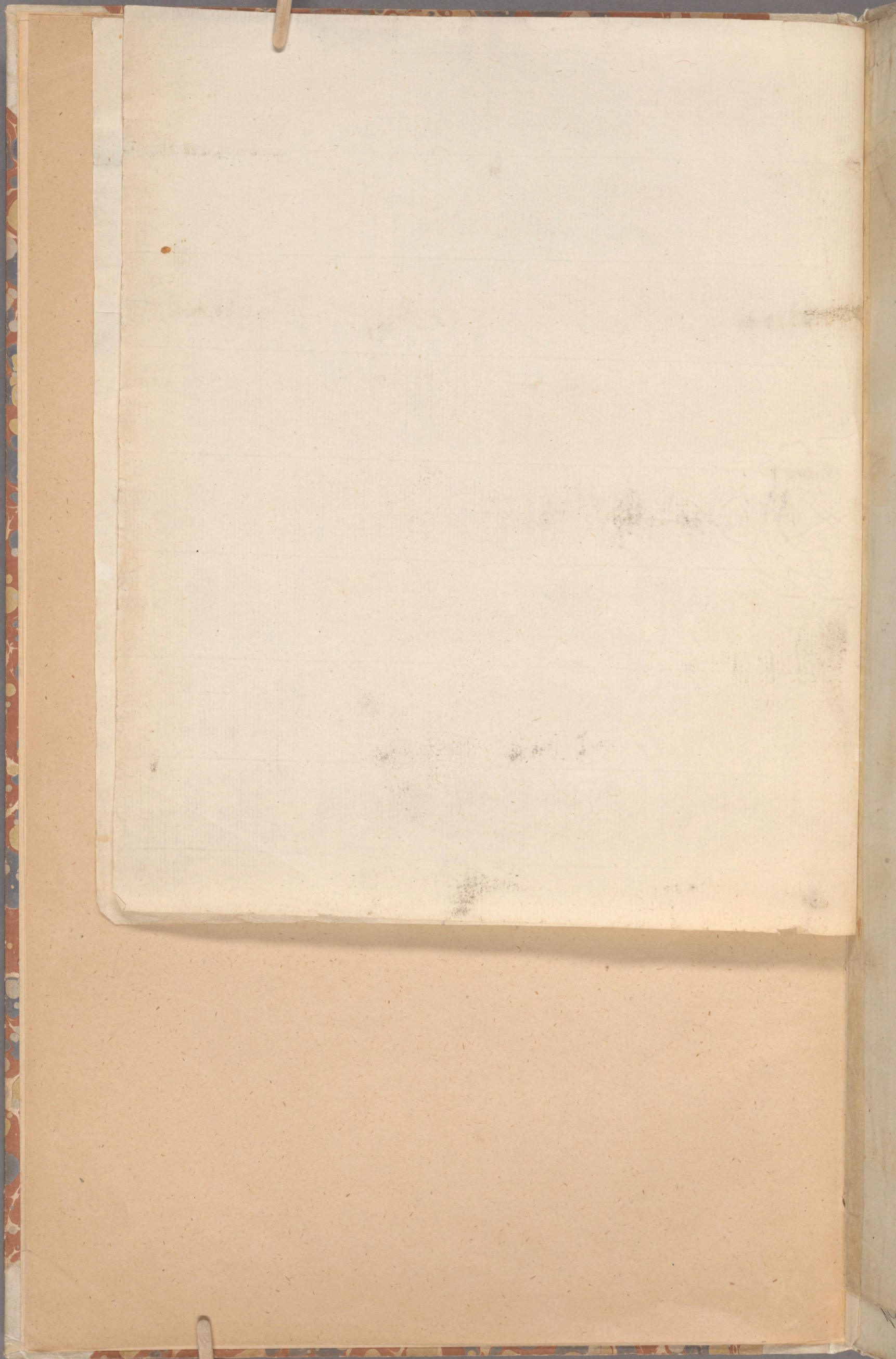


Faint, illegible handwritten text or markings in the upper right corner of the sketch area.

Faint, illegible handwritten text or markings on the right side of the page, below the sketch.



Handwritten notes:
No. 14
1/20
Gra



120
Gra



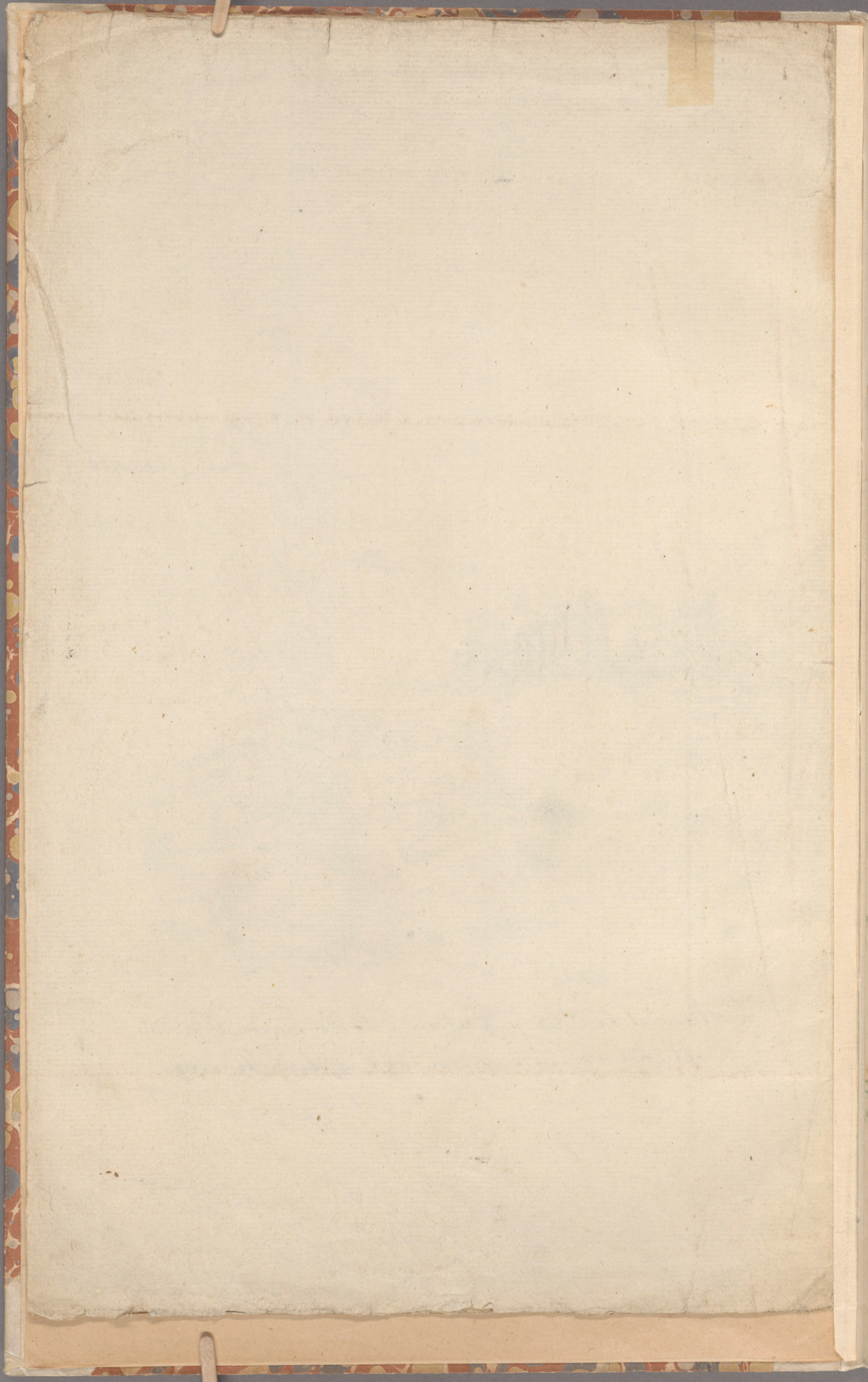
N^o 2.

Stiftsbibliotek
Luleå 1788



Utsändad till Öfver på Grafven i Luleå Lärde An: 1788.
Ungefär till 4 alnar djup - i höjst uppväende stenarna.

N^o 2
1788
Gra



16
Berebergs Teckelkaga - soligen Walden

Berebergs Tellestuga i Slögen Cabrar

4 stans mot Aabrar hög.
Uppändrarna. Labrar höga

1 1/2 abn emellan

Grafven inuti Cabrar tred

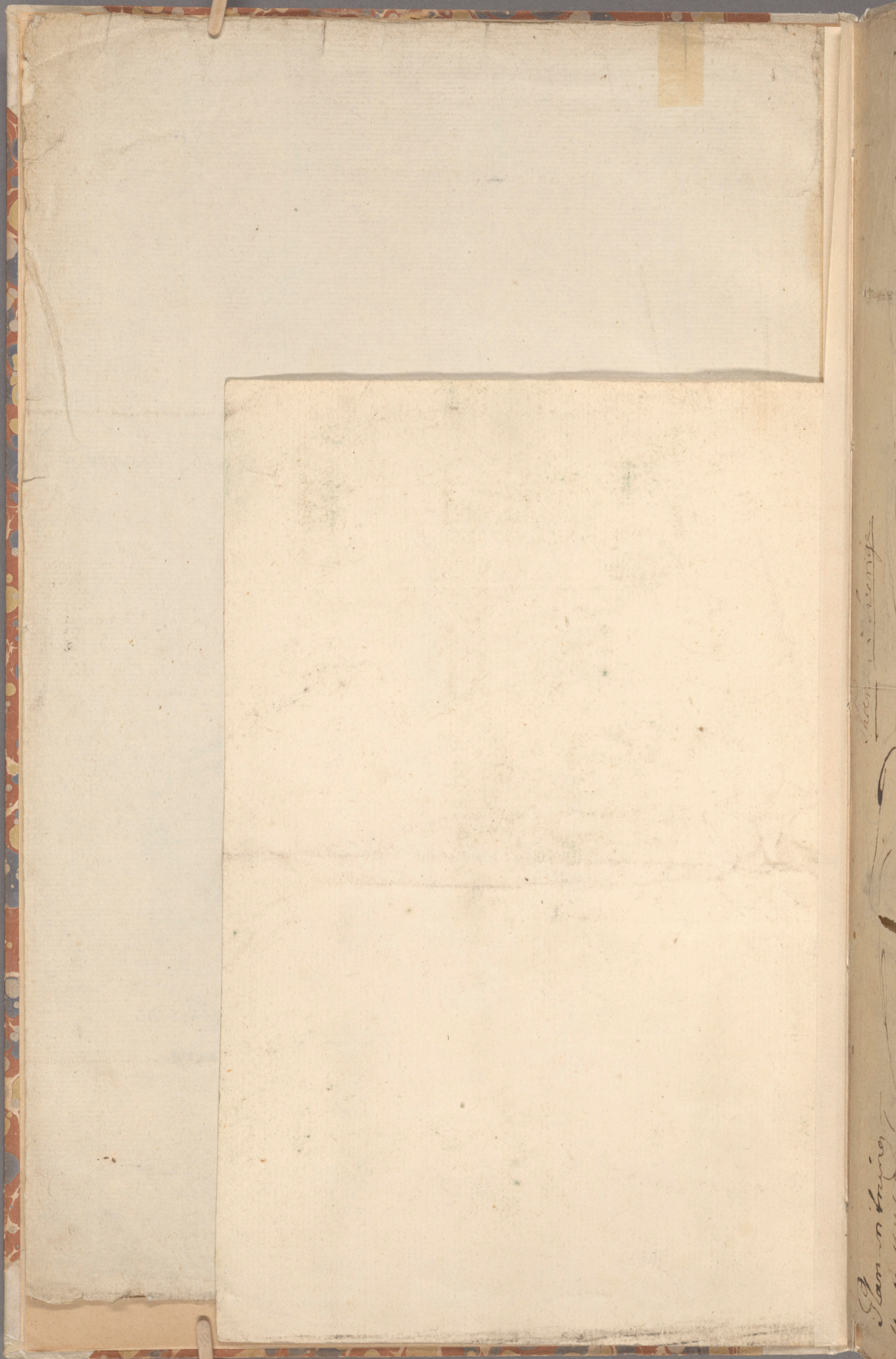
Uppänd: Nester

Lagonat. C. 1791

Berebergs
Monument
Babrar

Tham
Dagblad 1800
1798

4 stans på tvärs sid
af ingången -



Plan nr 11
af H. N. K. K. K.

Løben

Plan nr 11
af H. N. K. K.

Sjæborg
Monument
2 alen lang
Tham
Dag ned 1800
1798



eller

4 alen på tværs af
af indgangen



Handwritten text on the right edge of the page, including words like "Sed", "No", "Nor", and "Me".

Medelpads lingulära Runstenar:

Söder ifrån:

- 1, Mörunda Saporat, Nerga hemman?
- 2, Lina Saporat, och kyrka på väggen vid präststolen:
- 3, Dito, Mählsta
- 4, Dito, Sköla
- 5, Silanger Saporat, Högom (Sättra) } vid Sundsvall
- 6, Dito, Oxfred }
- 7, Skans Saporat och kyrka i vandrufet

Sedan till Lerb. Burman i Helsingland!

Så samt vägen öfver till Norge

Vanliga Runstenar

i Helsingland

Norr om Mälsta, söder på Helsingland

- 5, Lehenval kyrkomuren _____ 1
- 3, Delbo i Ringmuren _____ 2
- 7, Albo Dito _____ 1
- 2, Jarbo Dito på prästgården _____ 1
- Hallna vid Runefallet _____ 1
- 4, Hög Dito i östra Stigluckan vid kyrkan _____ 1
- Skimbo Kyrka i Skimbo _____ 1
- 5, Norala utom på kyrkan Södra (Söderhamns) utbyggen _____ 1
- Dito i Helsingland graf _____ 1

Ingen 169. på Byns gärde Silanger Saporat
 Medelpad Sättra i Södra vid Sundsvall.

Medelpad i Sundsvall till, Namn byn, varliga runer
 Arvets i Södra Södra

De 5 Helsingeburstenar — Söder ifrån:

7 Malstav ^{Ninnunda} på marken, uppå andra stenar

6. Summa eller summa } Kogstads Locken 2
i bäcken

5. Hög Dito i Vapnhuset /

4. Uuna Dito på kyrkogården /

3. Hudarikkwall Dito i kyrkomuren /

2. torpa och Delo ^{Könländigen at efterlet:} bs singuläre kyrkoringar verte!

1. Sten Sten Sten Sten Sten

ran:

2

!

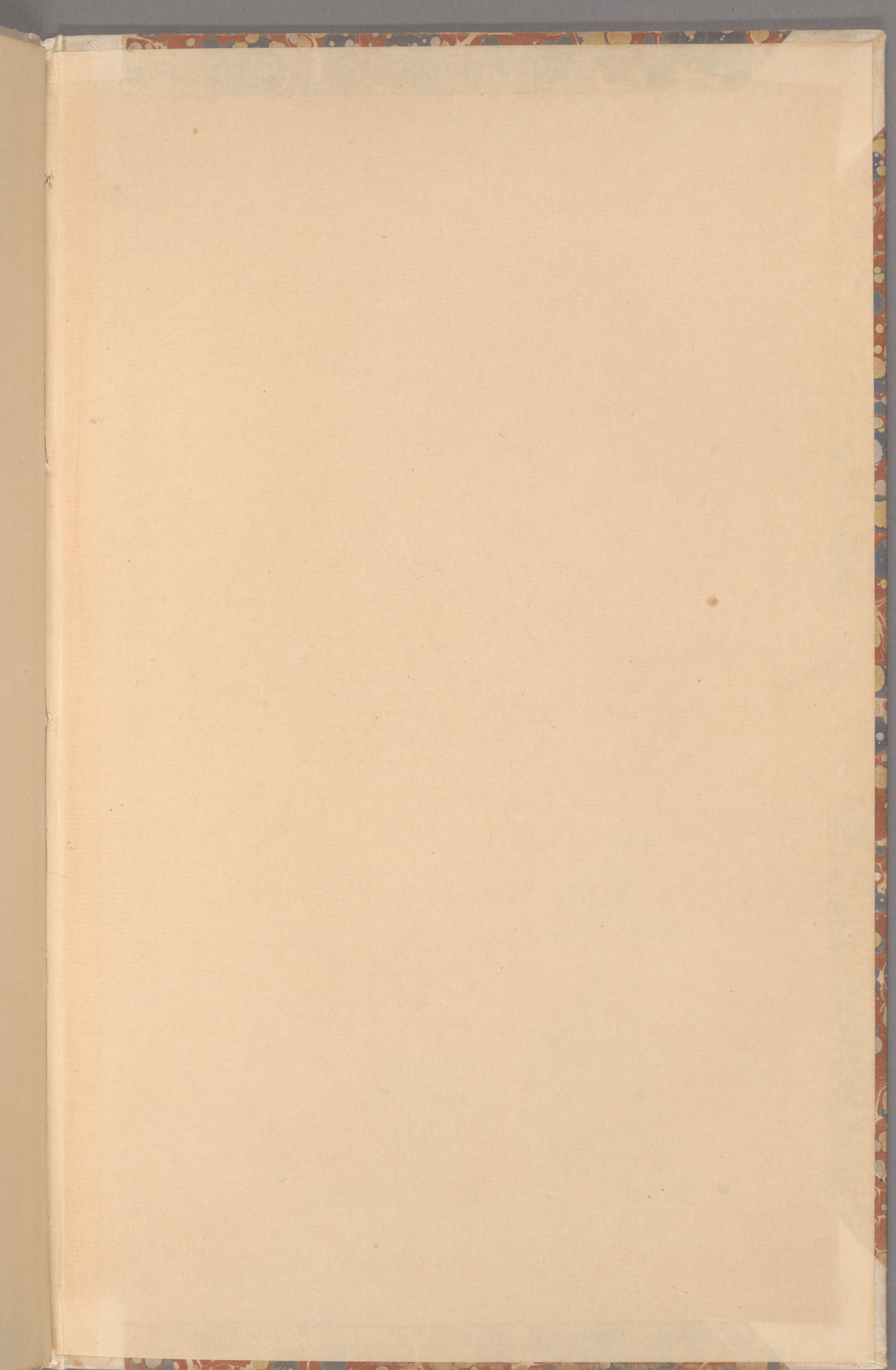
!

!

nte!









N^o 2.

Stiftsbekning, Seid
Dahls, Jul 1788



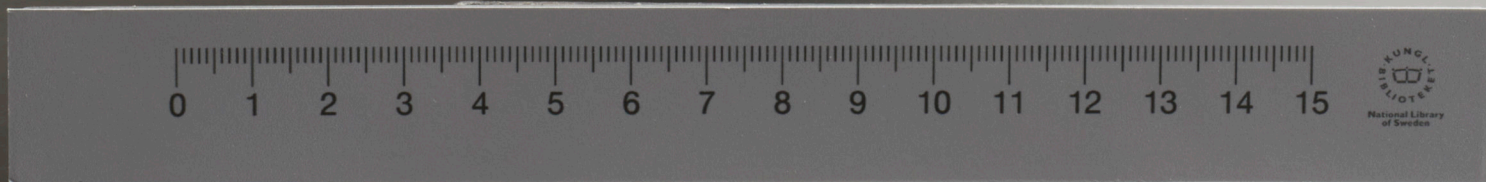
Utsnitt af Öfver på Grafven i Dahls Gårde, An: 1788.
Ungef: till 4 alnar djup - i högst uppväende stenarna.

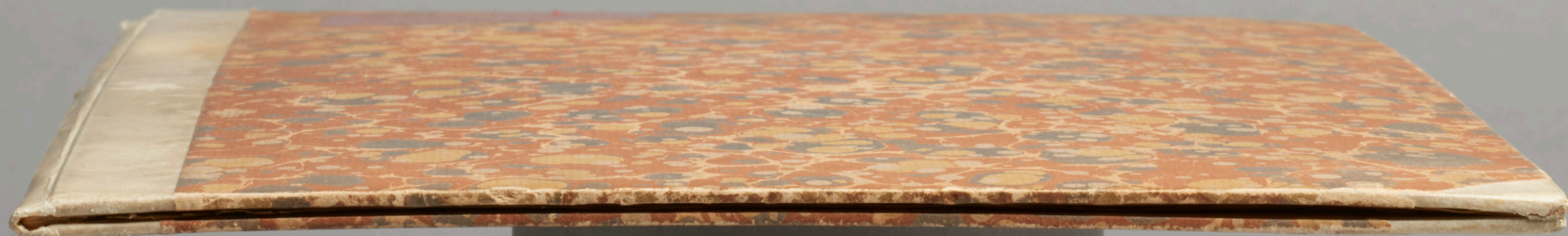
1/20
Gra



HILFELINGS RESOR 7.
—
RUNSTENAR
1
HELSINGLAND



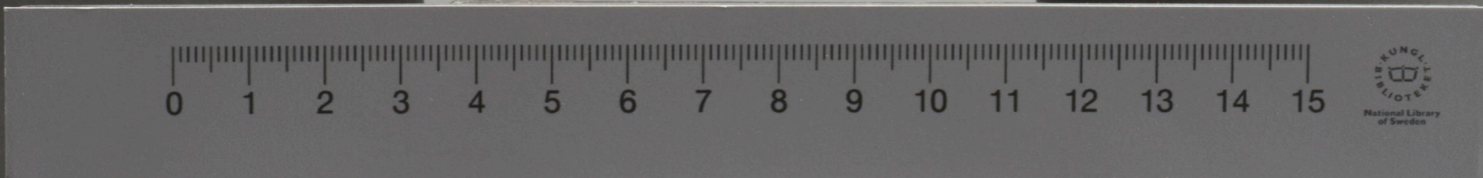


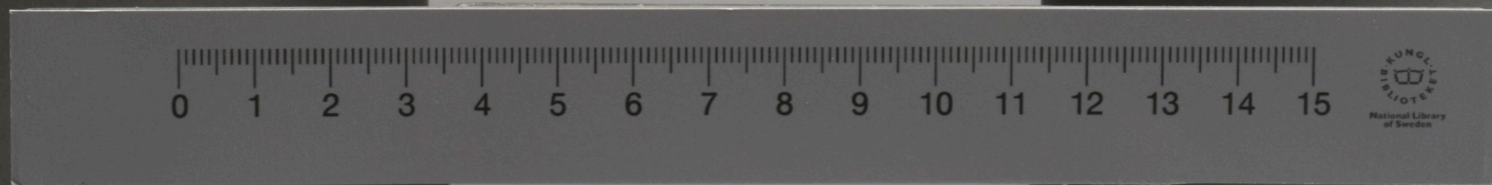
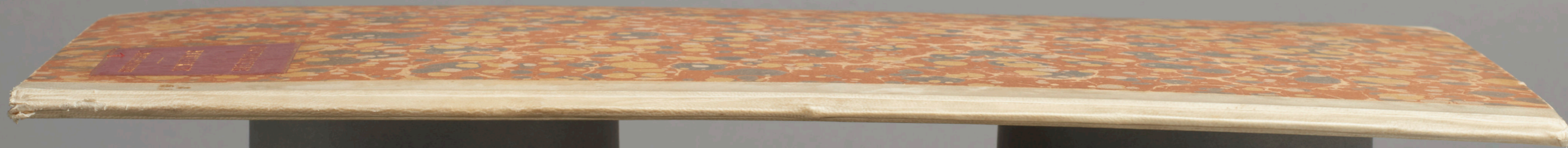


0 1 2 3 4 5 6 7 8 9 10 11 12 13 14 15



National Library
of Sweden







HILFELINGS RESOR
RUNSTENAR
HELSINGLAND