

# Elsa Brändströms papper L88:14 Brev och telegram från Elsa Brändström till ...

Brändström, Elsa,

*HS L88:14*



Talta den 8. II. 1939 Abends. —

7

ОТКРЫТОЕ ПИСЬМО

ДЛЯ ПИСЬМА

ДЛЯ АДРЕСА

Darling, Ich bin Stundenlang an  
Deck gesessen und habe geträumt. Von  
was, kann ich kaum sagen, Himmel  
und Wasser, Leben und Glück, Ernst und  
Schmerz, alles schmolz zusammen.  
~~Die~~ Diese Stunden, wo man die  
Einzelheiten nicht spürt, sind vielleicht  
die, wo man am allerintensivsten  
lebt. Dann wachte ich wieder auf und dachte  
an das Heute, und musst' dir, dem Motor

издание Е. И. Бакалейникова и М. Г. Рашидина. Севастополь

Уч. изд. № 900. Тир. 5 т. Фототипия М. Финкеля. Одесса



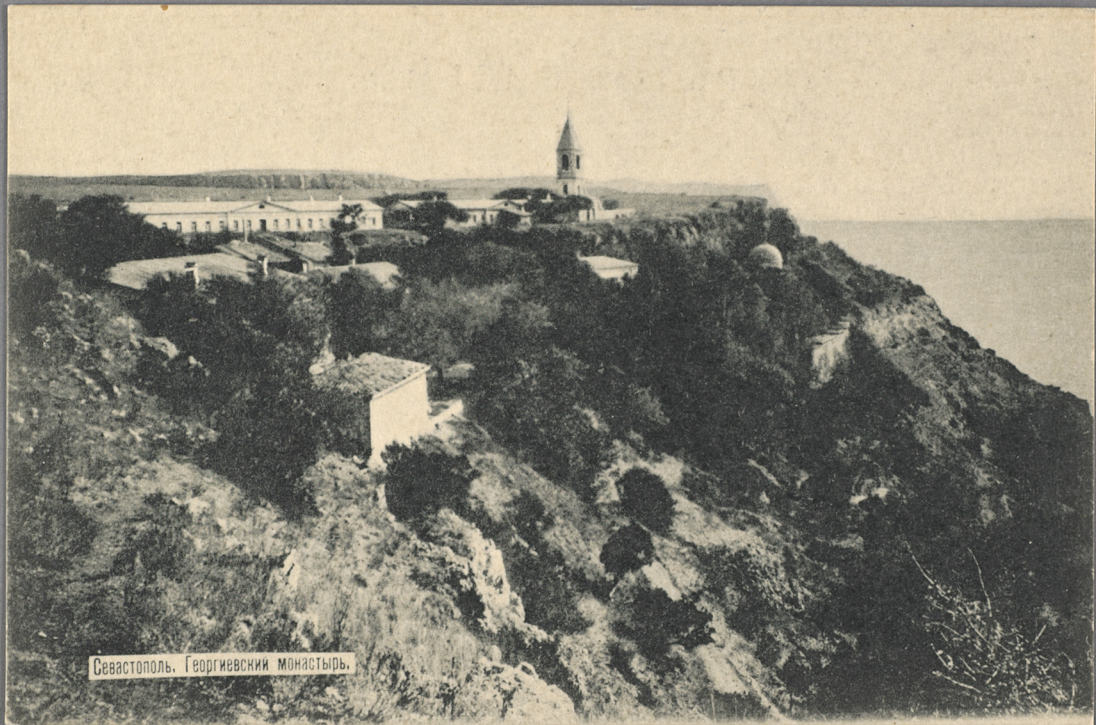
Ялта. Общий вид

ОТКРЫТОЕ ПИСЬМО  
ДЛЯ ПИСЬМА

ДЛЯ АДРЕСА

11

meines heutigen Lebens, schreiben  
und dir sagen, was ich empfand: Für  
unserer Religion des Lebendigen werde  
wir die Form finden, wo wir uns  
selbst weiterentwickeln können  
und dadurch auch unser  
gemeinsames Glück vervollkommen.  
Love. Deine Else



Севастополь. Георгиевский монастырь.