

Jungfru Marias klagan



A 120

Tillkomstår Början av 1400-talet

Digitaliserad år 2015



National Library
of Sweden



A 120

Kungl. Biblioteket,
STOCKHOLM
Handskrifter.

№ ^v P 120

Jungfru Marias klagan.
i run-skrift.

N^o 155. i Kongl.

Vitterhets-Historic- och Antiqui-
tets Akademiens katalog.

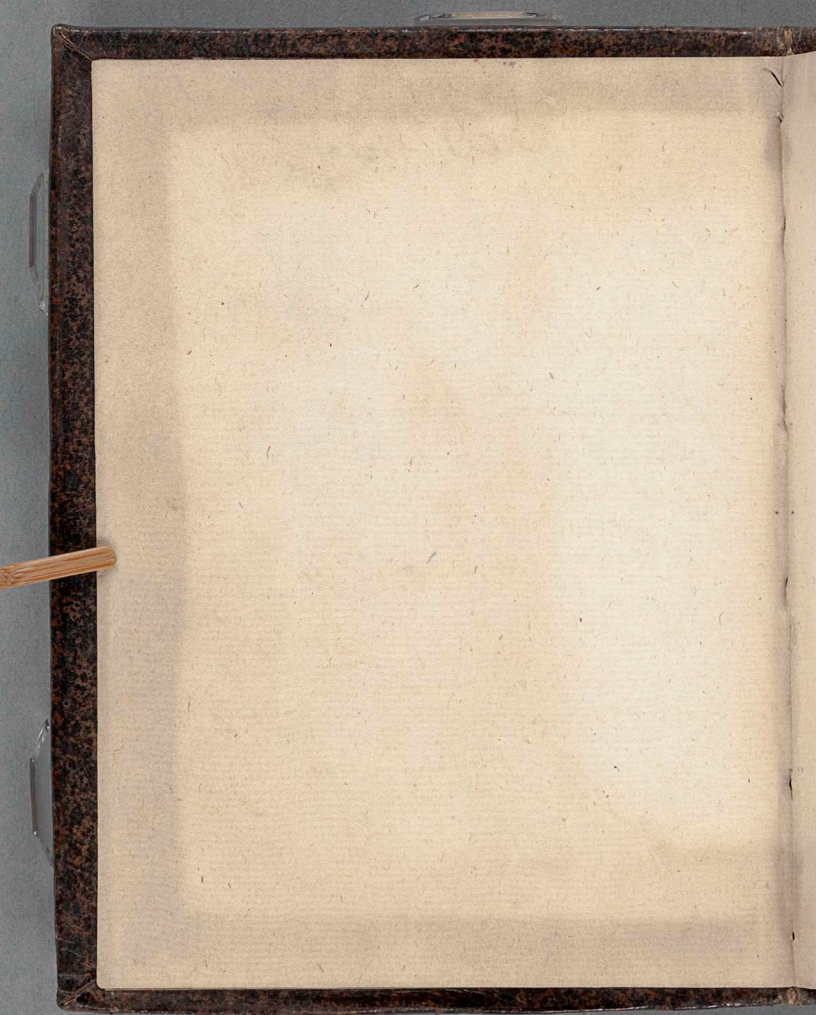
aflemnades till Kongl. Bibliotheket
den 6^{te} November 1854.

Handskriften hade vid Antiquitetens
Arkivets befring 1780 blifvit kvar
der.

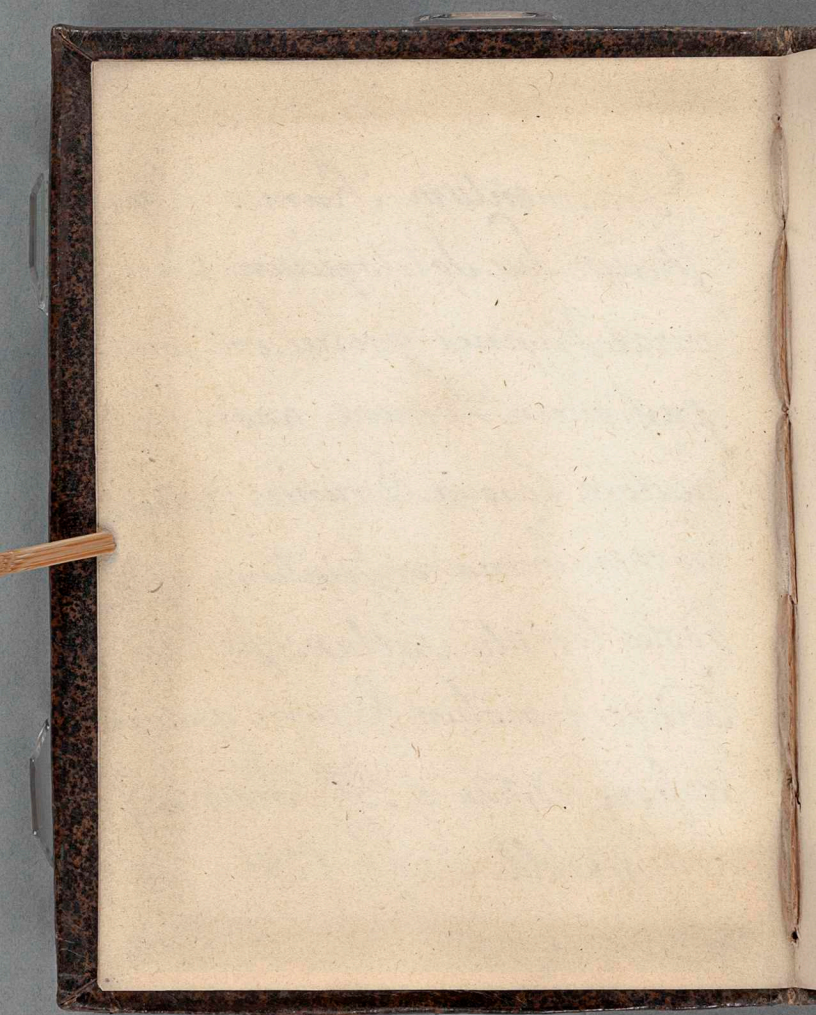
Hittades i Vallerstana. kyrka; ut-
gafs 1721 af Peringskiöld. Inbränds
i hvar tid.

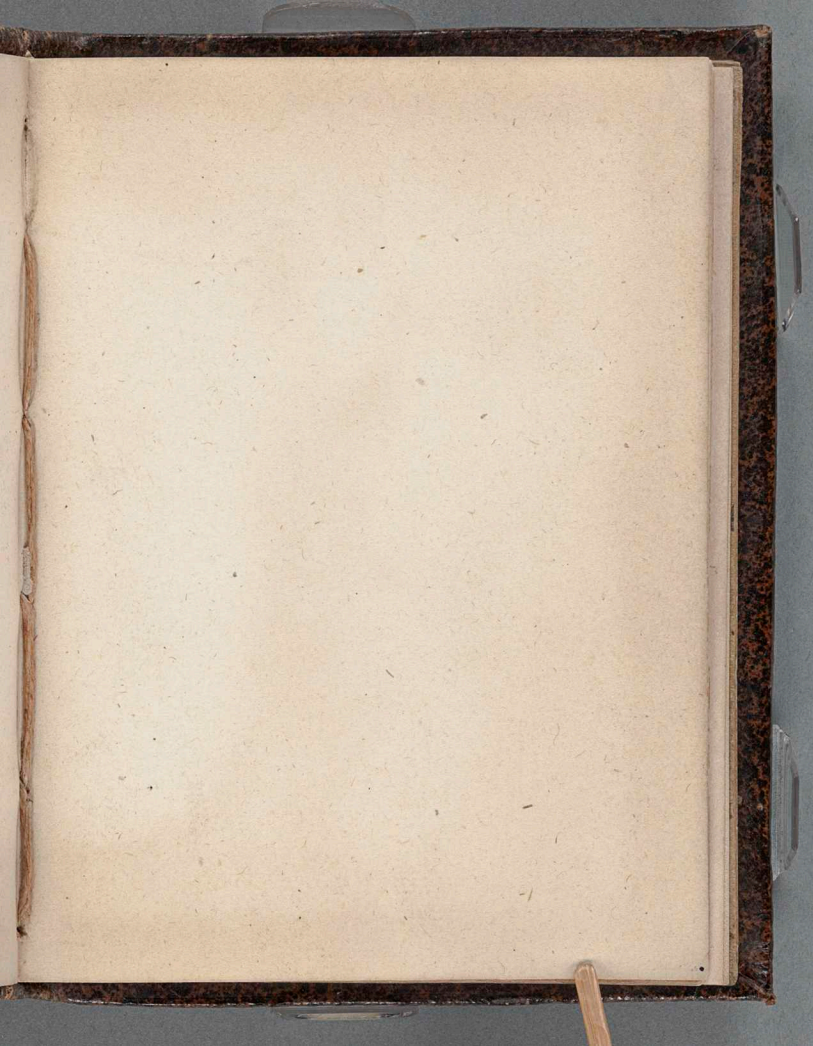
Utgafs ånyo i fotolithografiskt fac simile
i Fornskrift-Sällskapets årsberättelse 1878

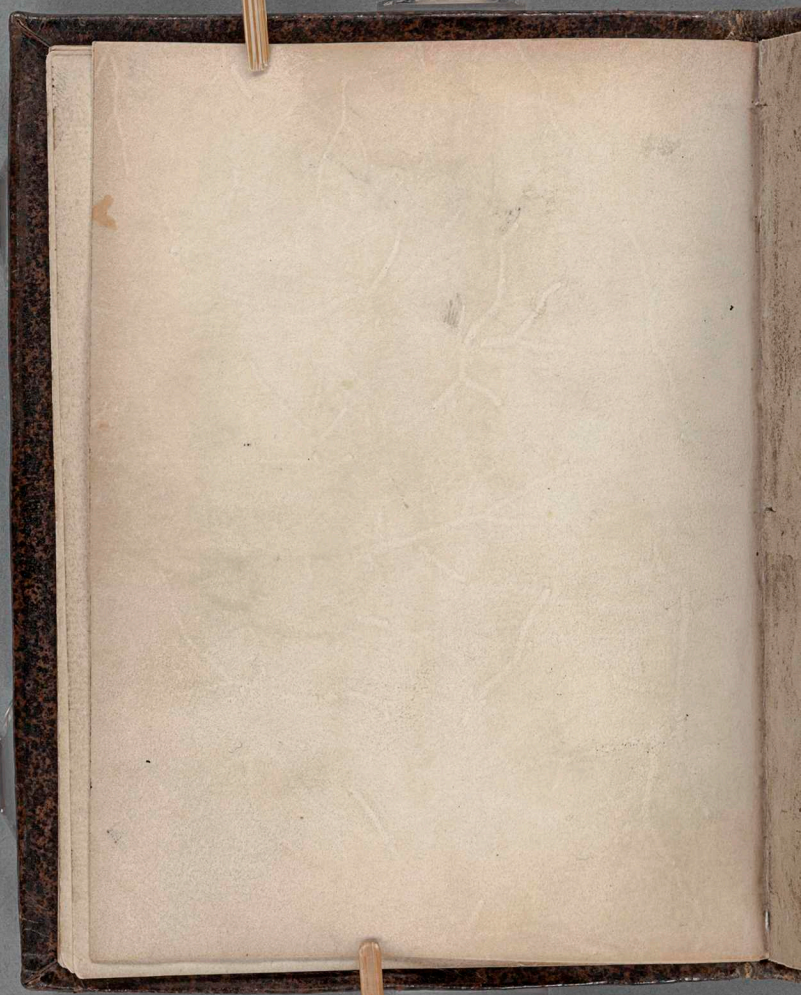
for



Fragmentum Runico-Lapi-
sticum seu Soliloquium Dei-
parae Virginis querulum, circa
passionem Domini, anonymo
auctore lingua & runis Gothorum
in membrana conscriptum, in
adytis templi Valtunensis Up-
landiae repertum & cum gemina
versione editum a Joh. Frederico
Leringskiöld Stockh. 1721.







P: P: * I P I R I P I: P T H O Y: P A O L I P I L
H O Y: P I I G T: P T P T R: T T: P I V: P T T: H P:
T P T H R: P I R T T Y: H I T: P I T: P R O * I:
H I T: P I T: P T R T: P T P T R: P I R T: I: I T
T I T: P T R O H I G T P: P T R: I P T R: Y T T T:
H O T: A T R: P T I P P T T: T P: T R T P T T: T I
G: T T P: T P: P H I P T P: P T: H O T R * P
T: O T R: P R O * I: I P: P T T: P O O G: H T R
* I G I P T: T I G: P I I T: P T R T: H O T: T P: P
T T R: H P: H T: T I T R P: H G T T Y: P T T:

ተበተ: ጸበላገላ: ሦተ፡ ገበተ: ቶሆ: ቶሆ: ካ

ጸበገገላ: ር: ተገተ: ቶሆ: ሆጸጸላ: ሦተ፡

ቶጸተ: ቶሆ: ገር: ገር: ሦተተ: ገ: ካሐ

ተ: ጸላ: ገር: ካሆሆሆ: ቶ: ገጸቶተ:

ገር: ሦተ: ገር: ቶሆ: በገተ: ካርጸጸ

ተ: ተተተ: ቶሆ: ሦተ: ቶሆ: *በተጸተ:

ጸቶ: ተርተጸ: ካተተ: በተጸ: ር: ሦተ: ሆ

ተጸ: በተጸ: ሦተ: ካሐተጸ: ቶሆ: ተተጸ

ተ: ሦተተ: ሆበተተ: ሆተተተተ: ሆ

ተጸ: ሦተ: ሆተተ: ተተተ: ካተ: ቶተጸ:

↓ ጸ. ጸ.

በገደ: ጸፃ: ሂደደደ: ሂደደደ ርተደ: የተደ: ተ
 ር: የደደ: ሂደደ: ገርደ: ሃበደደ: በገተ: ር
 ሂተ: ተደ: ርተ: ገደደ: የተደ: ደርደር ለ ር:
 ገደደ: ጸፃ የተ: የበደደ: ጸፃ: ሂደደ: የተደ
 ተ: ለበተ: ገር: ደደደ: ገደደደ: የደደ: ገ: ር
 ገተ: ሂደደ: ርደደ: ሂደደደ: ተደደደ:
 ጸፃ ለበደደ: ለበደደ: ለበደደ ገተ: ጸፃ ለበደደ:
 ጸፃ: ለበደደ: ለበደደ: ገደደደ: ለበደደ:
 ጸፃ: ሂደደ ለተ: ገ: ጸፃ ለበደደ: ጸፃ ለበደደ:
 ለበደደ: ለበደደ: ሂደደደ: ጸፃ: ሂተ: ለበደደ:

የደደደ

ሠበገተ: ቦተ: የበዙተ: ቦተዪ: ገሠ: የገገ

ገተ: ገተገ: በተገገ: የበሠተ: ቶ: *ገ

ተበሠ: የዘገገገ: ቦተ: ካላበገተ: ቶ: ህገ

ገገ: የገሠ: ካላበሠ: *ገሠገገ: የተተገ

ሠ: ተ: ገገገ: በገ: የተሠተ: ቦተዪ: ቦተ:

*ተበሠ: የገሠገገ: ገሠ: የገተ: ገገገ:

*ተተተ: ገተ: ገገገ: ቦተዪ: *ተ: በገ:

ገ: የገሠገ: ገሠገገገ: ቶ: የተገ: ካገገገ: ተ

*ተገ: ገ: የገሠገገ: የተገገገ: ቶ: ገገ:

*ተበሠ: ካ: ቶ: *ተ: የገሠ: የተገገ:

የገሠገገ

*IT: HT: AV: PTB: HT: BCTP: ITCT
 T: PIP: *IT: HFRIPIP: PABTR: HNT: 4
 IRCTP: PRTH: AV: PT: ARB: HNT*BT:
 *IT: PIP: TIC: HHTCTG: TT: HP: P
 HHT: TPVI: HNTG: HP: PRTH: #
 KHTT: AV: #KTT: PRTHHTT: P III:
 CTHT: HNT: P III: PRT: HNT: NT:
 TR: PIP: NT: TR: P III: *HT: P IHT
 R: BT: PIP: HT: HP: TFR: PHTR:
 PTP: *HT: HPT: HP: NHT: PTT

x

and
 4 *the*
 D t m

1144: 11: *1114: Ψ 11: P+R+: 401:

7#R: *11: 7#R: 11P: +*: Ψ +b: *

110 Ψ : *114: 4#R*1111P: Ψ 311

R: Ψ 11: 401: Ψ 111: 401: Ψ 11: 111*

1111: 401: P+R+: Ψ 111: P+R+111: 4

01: 1111: Ψ 11P: +*: 11111: 11111R:

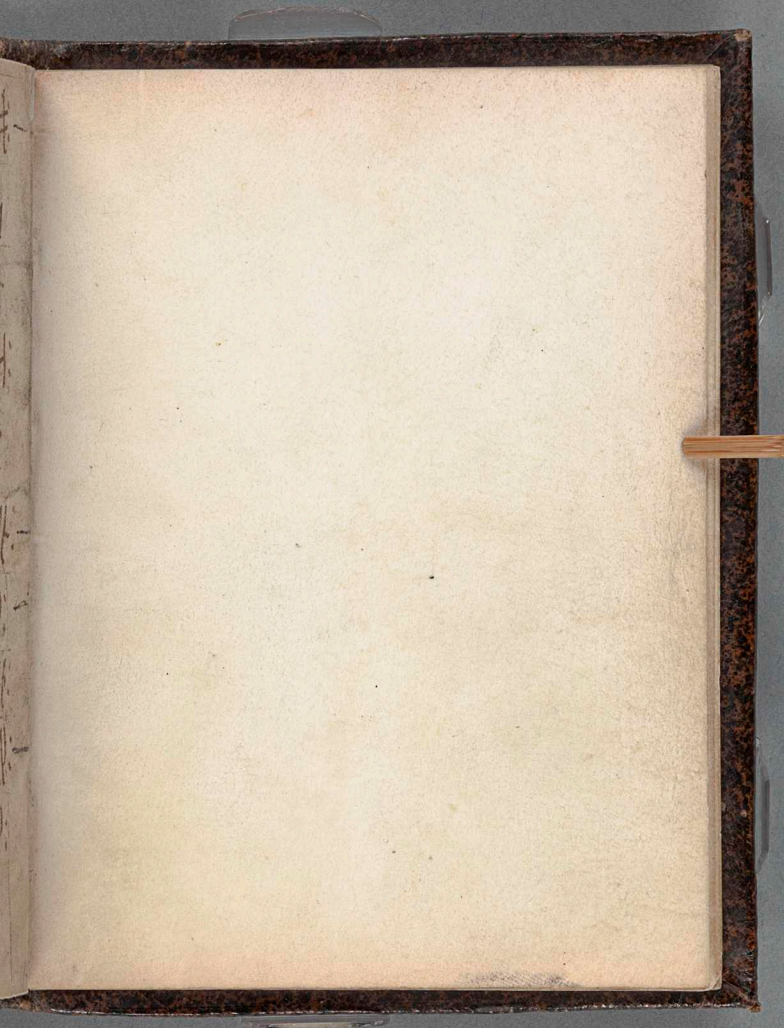
11P: 11P: Ψ 11P: Ψ +b: 11P: 1111: Ψ

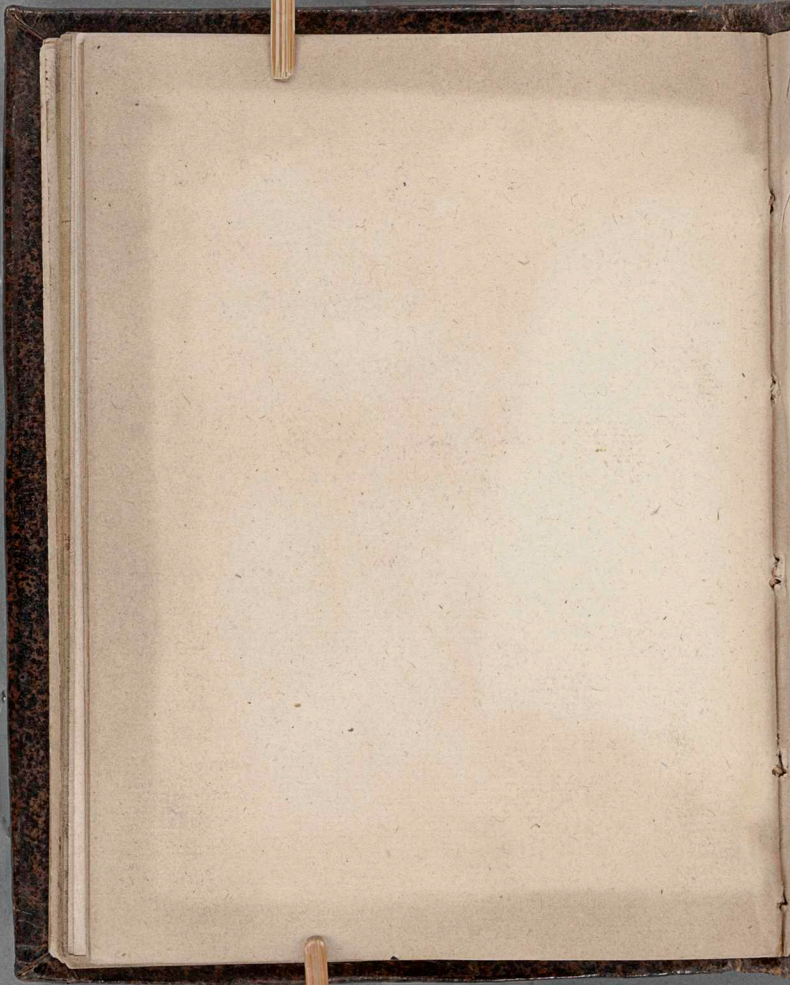
11P: 7#: Ψ +b: 11P: 1111: 7#R: 11

11: 111: 1111: 111: Ψ 311R: 7#: Ψ

11: 11P: 1111: 11111: 7#R: 4R

Ψ 11111 11111





Individer i kv. i K. K. K.
179 - pap. A. 800

Rinnans ödelstul i O. K. K.
179 - 1000

eng. Datta skriftat pap. sec: 9^o v. 10^o
v. 3 år 950.

mit pap. 750 år sedan

1700
sälles 1877

