

**Sigurðar saga Jórslafara
(fragment) : Isl. papp. fol.
122 IV**

HS Isl. papp. fol. 122 IV



National Library
of Sweden

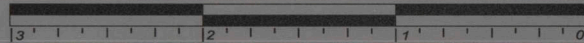
Ira Weiklagarps: Keyfsara of, Signorpe
Noregd Lonze.

Einn er Dignurpur Kongur vari sate Rominn of innun
 Gannu þa Romu þar inn til Gannu þudi innun Kyrrin
 lax, Keyfsara of baru milli þu fulla Eoflu af
 quece of seifri of þogpu at Keyfsarinn þudi þatta
 þu Dignurpe Lonze, Gannu leit ný til eum þap þina
 innun þala of þiffa inn þin. sendinninn foru
 affus of þogpu Keyfsarinn. Gannu maelte: þu
 Kongur minn vera þou vilur of auþugur ex Gonnun
 þylis ei þurfa til seifra Gluta at þunigast, þpu
 gjaella þau þamleg of þu motu. þap þann þara inn þu
 þora Cifanninn fulla af quece, þeis þior þu þa
 of Romu þyrir Dignurp Kong of þogpu at þu of
 Kongurinn þu þu Gonnun þetta þe, Gannu maelte
 þa: þetta er unglit þe. þalit minn innun of þiffet
 inn þpu. þeis foru affus ex þu þu of þogpu
 Keyfsarinn Gannu minn mali. Gannu maelte:
 Þvein man þiffa minn Kong þennan, at Gannu
 minn vera þylis Kongur þe þra annara at
 wili of alipafun, eþa minn Gannu ai vera þa
 vitur þu vilur Kongi þe þis. þarit un of
 þarit Gonnun þe þa Cifanninn vel þylla af
 þaupu quece, of þagpi Keyfsarinn þar ofann
 a þu þygra quece þinga. Einn er þeis Romu
 inn þatta þe þyrir Dignurp Kong of þogpu at
 þarps Kongurinn þu þu Gonnun, þa þu þu
 Gannu

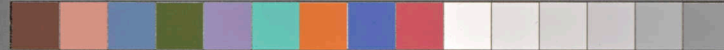
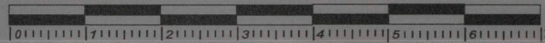
Samu þess i motta þat Samu Gringana ok Dro
a Gond þess, þessum þalapi Samu erindi a
Þriðlu, ok þalapi þingi ennþ morgungum
þessum ok þessum þessum Stovlyndi, þat mott ok þessum
þessum þessum ennþ mottum þessum, ok þessum ok
þessum motta vespung.

Forname Sag. 7, 595, rad 5

inches



centimeters



	1	2	3	4	5	6	7	8	9	10	11	12	13	14	15
L*	38.76	65.15	49.61	43.54	55.52	70.42	63.13	40.08	51.75	95.34	92.09	86.92	82.37	72.17	62.32
a*	13.81	19.21	-4.20	-12.89	8.78	-32.39	35.43	10.25	47.36	-0.90	-0.92	-1.12	-1.12	-1.05	-1.10
b*	14.69	17.92	-21.33	22.66	-24.31	-0.48	57.84	-44.77	16.93	1.90	1.46	0.97	0.56	-0.04	-0.01

	16	17	18	19	20	21	22	23	24	25	26	27	28	29	30
L*	49.61	38.89	28.60	17.97	9.50	4.33	30.32	72.50	72.10	29.51	55.60	43.48	82.02	52.85	50.86
a*	-1.29	-0.23	-1.09	0.04	0.45	0.32	22.13	-22.92	19.51	13.42	-38.46	50.74	3.28	49.90	-27.78
b*	-0.10	-0.48	0.07	0.09	0.25	-0.47	-19.02	56.08	67.85	-47.69	32.19	29.13	78.75	-12.86	-27.68

D50 Illuminant, 2 degree observer

Density → 0.05 0.09 0.16 0.22 0.36 0.52

Don Williams

0.75 0.98 1.24 1.64 1.96 2.38 All values are batch averages

M000895