

**Ynglinga saga (fragment) :**  
**Isl. papp. fol. 122 II**

*HS Isl. papp. fol. 122 II*



National Library  
of Sweden

Konungens Siärna  
 Blef fasteligen  
 Wid oreenligheeten  
 Yntligt beblaudat.  
 När Ales Omän,  
 Som alskade Dygden,  
 Mäst ändteligt döo,  
 uti Upsala staden.

XXXIV. Capitel.

Om Kolf Krates framfalle i Dödt.

När den son Jost Östern, som Yon näst wärdt öfwer den-  
 nige. I Jans' dögfar blev Kolf Krate isial sagfan  
 i Londen. I Yon tidfan wärdte utskändna  
 de många Konungar i Dödt, både Danst och Nor-  
 st; uti många andra dö Konungar, som wärdt öfwer  
 en stor Krigs-makt, men ägde dock inga ländar.  
 kallades Yon allena med wärdt dö Konung, som aldrig so-  
 mindre soolat Erää, eller dract öll ut för en wid  
 Elden.

XXXV. Capitel.

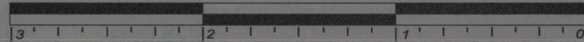
Om Konungarna Östen och Söl-  
 we Fütte.

När den dö Konung äfr nämpd dölst, Bögnat höfn i  
 Niardöo, sålten Yon tidfan öfwer sitt döroststraw i  
 Östern siorn: man Jadr dock sitt Rjke på Jutland. Han  
 Jält med sin Krigs-för de Döwtige. Yä War konung  
 Östern i Östern bing, i Yot Narnad, som kallat Löfönj.  
 Yon som konung dölst öfwer wärdte om wärdt-  
 tyd, Kringwärdt Gänfan ut brändt sonom inur  
 med all sitt Rjke-welt. Eder rffter drogt dölst

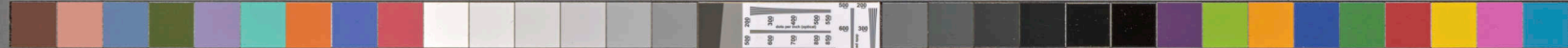
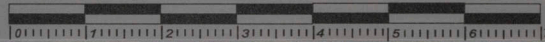
J til



inches



centimeters



	1	2	3	4	5	6	7	8	9	10	11	12	13	14	15	16	17	18	19	20	21	22	23	24	25	26	27	28	29	30	
L*	38.76	65.15	49.61	43.54	55.52	70.42	63.13	40.08	51.75	95.34	92.09	86.92	82.37	72.17	62.32	49.61	38.89	28.60	17.97	9.50	4.33	30.32	72.50	72.10	29.51	55.60	43.48	82.02	52.85	50.86	L*
a*	13.81	19.21	-4.20	-12.89	8.78	-32.39	35.43	10.25	47.36	-0.90	-0.92	-1.12	-1.12	-1.05	-1.10	-1.29	-0.23	-1.09	0.04	0.45	0.32	22.13	-22.92	19.51	13.42	-38.46	50.74	3.28	49.90	-27.78	a*
b*	14.69	17.92	-21.33	22.66	-24.31	-0.48	57.84	-44.77	16.93	1.90	1.46	0.97	0.56	-0.04	-0.01	-0.10	-0.48	0.07	0.09	0.25	-0.47	-19.02	56.08	67.85	-47.69	32.19	29.13	78.75	-12.86	-27.68	b*

D50 Illuminant, 2 degree observer

Density → 0.05 0.09 0.16 0.22 0.36 0.52

*Don Williams*

0.75 0.98 1.24 1.64 1.96 2.38 All values are batch averages

M000895