

INGENJÖRSVETENSKAPSAKADEMIEN, SVENSKA
FÖRENINGEN FÖR LJUSKULTUR

Ljuset i människans tjänst :
belysningsteknisk utställning i
Liljevalchs konsthall september 1928

1928

EOD - Miljoner böcker bara en knapptryckning bort. I mer än 12 europeiska länder!



Tack för att du väljer EOD!

Europeiska bibliotek har miljontals böcker från 1400- till 1900-talet i sina samlingar. Alla dessa böcker går nu att få som e-böcker – de är bara ett musklick bort. Sök i katalogen från något av biblioteken i eBooks on Demand- nätverket (EOD) och beställ boken som e-bok – tillgängligt från hela världen, 24 timmar per dag och 7 dagar i veckan. Boken digitaliseras och blir tillgänglig för dig som e-bok.

EOD bokens fördelar!

- Få samma utseende och känsla som med originalet!
 - Använd ditt standardprogram för att läsa boken på skärmen, zooma och navigera genom boken.
 - *Sök:** Använd fulltextsökning för enskilda fraser.
 - *Klipp & klistra:** Kopiera bilder och delar av texten till andra applikationer (t.ex. ordbehandlingsprogram).
- *Ej tillgängligt i varje e-bok.

Villkor för användning

Genom att använda EOD-tjänsten accepterar du de villkor som ställs av biblioteket som äger den aktuella boken.

- Villkor för användning: <https://books2ebooks.eu/csp/sv/nls/sv/agb.html>

Fler e-böcker

Redan nu erbjuder 40 bibliotek från 12 europeiska länder denna service. Sök böcker tillgängliga för den här tjänsten: <https://search.books2ebooks.eu>
Mer information finns tillgängliga via <https://books2ebooks.eu> boken.

Ljuset

I MÄNNISKANS TJÄNST



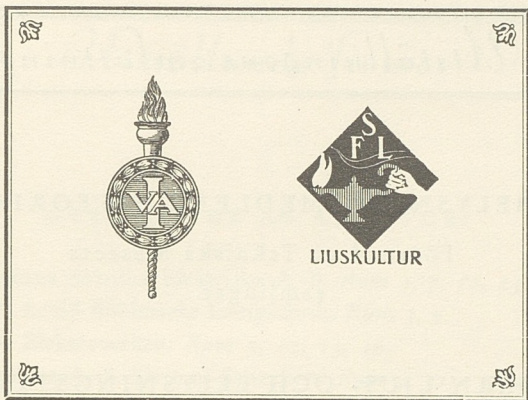
Liljevalchs Konsthall

1. - 23. SEPTEMBER 1928

Kungl. biblioteket



0 0000 000076711



Ljuset i människans tjänst

BELYSNINGSTEKNISK UTSTÄLLNING

I LILJEVALCHS KONSTHALL

SEPTEMBER 1928

anordnad av

Ingenjörsvetenskapsakademien

och

Svenska Föreningen för

Ljuskultur



Utställningens omfattning

BELYSNINGSMEDLENS HISTORIA

Föremål ur Tekniska Museets
samlingar.

MODERN LJUS- OCH BELYSNINGSTEKNIK

I. Allmän avdelning:

- Sektion a. Principerna för rationell belysning.
Glödlampor.
Sektion b. Modern belysningsarmatur.

II. Tillämpningsavdelning:

- Sektion c. Hembelysning.
Sektion d. Skyltfönster-, reklam- och trafik-
belysning.
Sektion e. Arbetsbelysning.
Sektion f. Levande lågor.
Sektion g. Speciella användningsområden.
Sektion h. Artificiell dagsljusbelysning.
-

Utställande firmor

UTSTÄLLARE AV ARMATUR:

- Allmänna Svenska Elektriska A.-B. *Rum 3, 7, 12, 13.*
A.-B. Arvid Böhlmarks Lampfabrik. *Rum 3, 9.*
A.-B. Elektra-verken. *Rum 3, 12, 13, 16.*
Elektriska A.-B. Siemens-Schuckert. *Rum 3, 12, 13, 20.*
Elektriska A.-B. Skandia. *Rum 3, 17.*
A. V. Holm A.-B. *Rum 3, fasadbelysning å konsthallen.*
Ingenjörfirman Georg Schönander. *Rum 3, 20. Vinkelgatan.*
Orrefors Bruks A.-B. *Rum 3.*
Svenska A.-B. Philips. *Rum 3, 17, 20. Vinkelgatan.*

ÖVRIGA UTSTÄLLARE:

- A.-B. Affärssystem. *Rum 16.*
A.-B. Arkitektkontoret. *Rum 9, 19, 21.*
Paul U. Bergströms A.-B. *Rum 12.*
Bergman & Beving. *15, 20, nödbelysning inom konsthallen.*
A.-B. Elektrolux Svenska Försäljnings A.-B. *Rum 7.*
Guldsmeds A.-B. i Stockholm. *Rum 12.*
Firma Möbler och Inredningar. *Rum 8.*
Firma Svenskt Tenn. *Vinkelgatan.*
Civilingenjör I. Folcker. *Vinkelgatan.*

Utställande firmor

- A.-B. Gasaccumulator. *Rum 14.*
Gemla Fabrikers A.-B. *Rum 9.*
A.-B. Industri- och Reklamfilm. *Rum 2, 20.*
Liljeholmens Stearinfabriks A.-B. *Rum 9, 19.*
A.-B. Nordiska Bokhandeln. *Rum 12.*
A.-B. P. A. Norstedt & Söners Skolavdelning. *Rum 18.*
Svensk Hemslöjd. *Rum 10, 11.*
A.-B. Svenska Möbelfabrikerna, Bodafors. *Rum 6.*
Möbelfirma Harald Westerberg. *Rum 5, 6.*
Wendes Reklam. *Vinkelgatan.*
-

Orientering över utställningen

Belysningsmedlens historia

UR TEKNISKA MUSEETS SAMLINGAR

Rum 1.

Ur de samlingar, som under de senaste fem åren sammanförts till Ingeniörsvetenskapsakademiens Tekniska Museum, har utvalts ett antal föremål, i stora drag skildrande belysningsmedlens historiska utveckling från torrvadsstickor till den elektriska belysningens genombrott. Föremålen ha grupperats efter belysningsmedlets art, och i viss mån har därigenom även tidsföljden kunnat framhållas. Under förra seklet avlöste i rask följd den ena uppfinningen den andra på belysningens område liksom överhuvud taget inom den övriga tekniken. Det övervägande antalet föremål å utställningen är därför från 1800-talet.

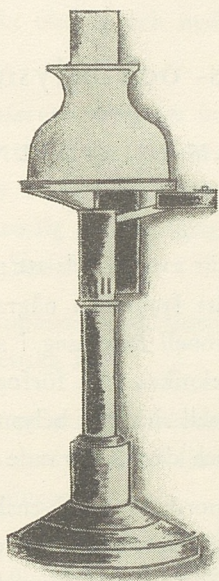
Belysning med fasta ämnen och de redskap av olika slag, som använts för dessas fasthållande följes av en samling lampor för olika slags oljor. Föremål visande belysning med acetylgas hava sammanförts till en grupp

Orientering över utställningen

för sig och en annan serie föremål antyda den utveckling belysningen med stenkolsgas genomgått.

Den elektriska belysningens första skede — fallande inom 1880- och 90-talen — åskådliggöres såväl med tillhjälp av en samling båglampor och glödlampor som även med några äldre dynamomaskiner. För att fullständiga bilden av belysningsteknikens utveckling har även medtagits föremål som översiktligt visa hur lysämnet fordom tillverkats eller erhållits. Stöpning av talgljus sådant det under århundraden utförts kan därför studeras på utställningen lika väl som tillverkningen av en elektrisk koltrådslampa.

Den historiska avdelningen är sålunda avsedd att bilda en bakgrund till de moderna strävandena på belysningsteknikens område samt att erinra om de insatser av betydelse, som utförts av svenska ingenjörer på detta område.



ROVOLJELAMPA FRÅN 1830-TALET

Modern ljus- och belysningsteknik

I. ALLMÄN AVDELNING

Rum 2—3

*D*enna avdelning är avsedd dels att på ett koncentrerat och överskådligt sätt framhålla några av de viktigaste principerna för rationell belysning i allmänhet och dels att visa de medel, tekniken f. n. förfogar över för åstadkommande av rationell elektrisk belysning, nämligen moderna glödlampor och därtill hörande armaturer.

Sektion a (anordnad av Svenska Föreningen för Ljuskultur). Medelst demonstrationsanordningar av olika slag åskådliggöras här de grundläggande synpunkter, som måste beaktas vid anordnande av all belysning, nämligen

att *tillräcklig belysningsstyrka* erhålles för det ändamål, belysningen är avsedd att tjäna, samt att behovet av belysningsstyrka icke är beroende enbart av arbetets art, utan även av rummets och föremålens färg,

Orientering över utställningen

att belysningen är *bländfri*, emedan bländningen förorsakar fysiskt obehag och nedsätter urskiljningsförmågan,

att *ljuskällorna placeras lämpligt* med hänsyn till riktigt ljusinfall vid arbetsbelysning, tillräckligt jämn fördelning av belysningsstyrkan vid allmänbelysning samt naturlig och behaglig skuggverkan å de belysta föremålen,

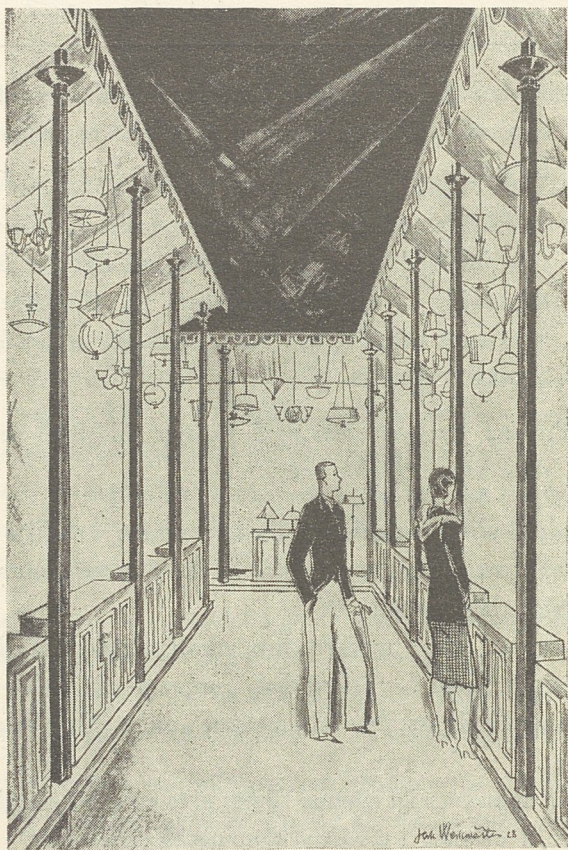
att *ljusets färg* anpassas med hänsyn till såväl praktiska som estetiska krav.

Vidare visas den principiella innebörden av olika belysningssystem samt en del med ljusets natur sammanhängande färgverkningar.

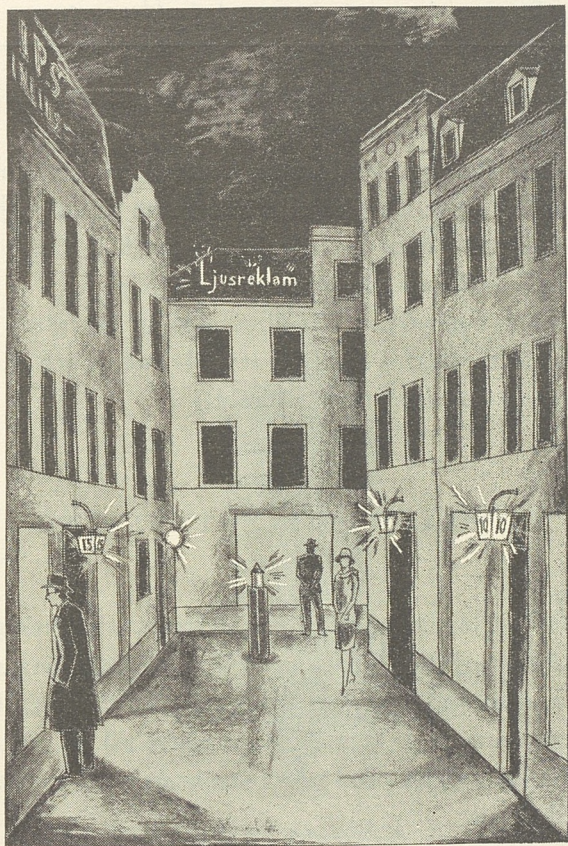
Å tvenne större montrer äro samtliga moderna glödlampstyper, som f. n. tillverkas, sammanförda, och i anslutning därtill utställas några typer i olika tillverkningsstadier.

Två kontinuerligt gående filmer giva en inblick i glödlampstillverkning i moderna automatiska maskiner.

Sektion b. I denna sektion utställa ett antal firmor modern armatur för olika ändamål såsom kontors-,



PERSPEKTIVSKISS TILL ARMATURUTSTÄLLNINGEN



PERSPEKTIVSKISS TILL »VINKELGATAN»

Orientering över utställningen

affärs-, skyltfönster- och reklambelysning m. m. samt för hembelysning.

Genom lämpligt urval av armaturer hava utställarna här strävat efter att giva allmänheten en såvitt möjligt fullständig överblick över det bästa, som f. n. finnes att tillgå på ifrågavarande område.

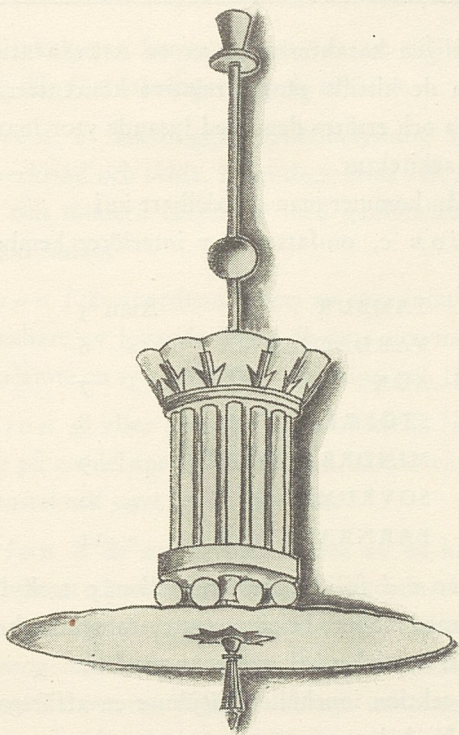
(Medelst å montrerna lätt tillgängliga strömbrytare äro utställningsbesökarna i tillfälle att själva tända och släcka olika armaturer i och för jämförelse.)

II. TILLÄMPNINGSAVDELNING

Rum 4—21

Med tillämpningsavdelningen åsyftas att visa rationellt anordnad belysning i naturlig miljö. För detta ändamål har en serie rumsinteriörer i full storlek iordningställt, där resp. armaturer kunna komma bättre till sin rätt, än vad som är möjligt i den starkt sammanträngda armaturutställningen.

För att från armaturutställningen komma till tillämpningsavdelningen har man att ånyo passera sektion a samt rum 4, som arrangerats enligt en ny belysningsprincip,



MODERN ARMATUR

Orientering över utställningen

huvudsakligen karakteriserad av en strävan att komma bort från de hittills gängse relativt koncentrerade ljuspunkterna och ersätta dem med lysande ytor inarbetade i rummets arkitektur.

Härifrån kommer man omedelbart in i

Sektion c, omfattande 7 interiörer hembelysning, nämligen

TAMBUR	Rum 5
VARDAGSRUM	» 6
KÖK	» 7
STÖRRE MATSAL	» 8
MINDRE MATSAL	» 9
SOVRUM	» 10
BARNKAMMARE	» 11

Sektion d följer därefter, i vilken 5 st. skyltfönster, försedda med modern belysningsutrustning, markera övergången till nyttighetsbelysningens område.

Denna sektion innehåller därjämte en affärsgata i miniatyr, »Vinkelgatan», varest, utom genom ytterligare skyltfönsterarrangemang, reklamen är representerad av rörliga och fasta ljusskyltar. Lysande husnummer markera ingångarna till specialutställningar rörande gatu-, trafik- och signalbelysning m. m.

Orientering över utställningen

Från Vinkelgatan kommer man även ut till en terrassservering, där förfriskningar kunna erhållas.

Sektion e åskådliggör arbetsbelysning för resp. kontor, verkstad och skola. I samtliga dessa fall alternera rationell och modern belysning med gammalmodig och mindre god sådan.

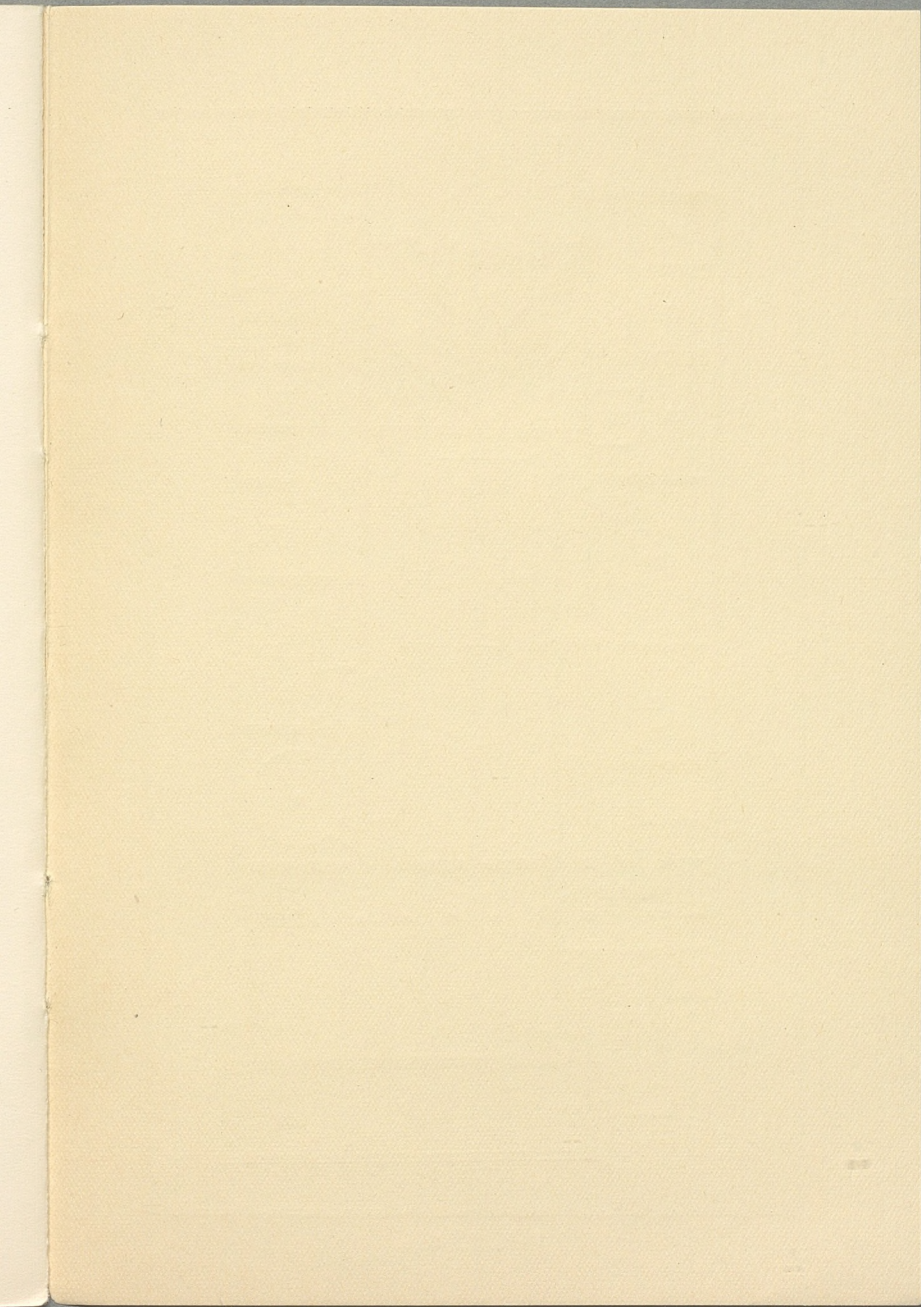
Sektion f är anordnad i form av ett miniatyrkapell, upplyst enbart av levande lågor. Samma utrymme innehåller därjämte en svit moderna stearinljus och ljusstakar.

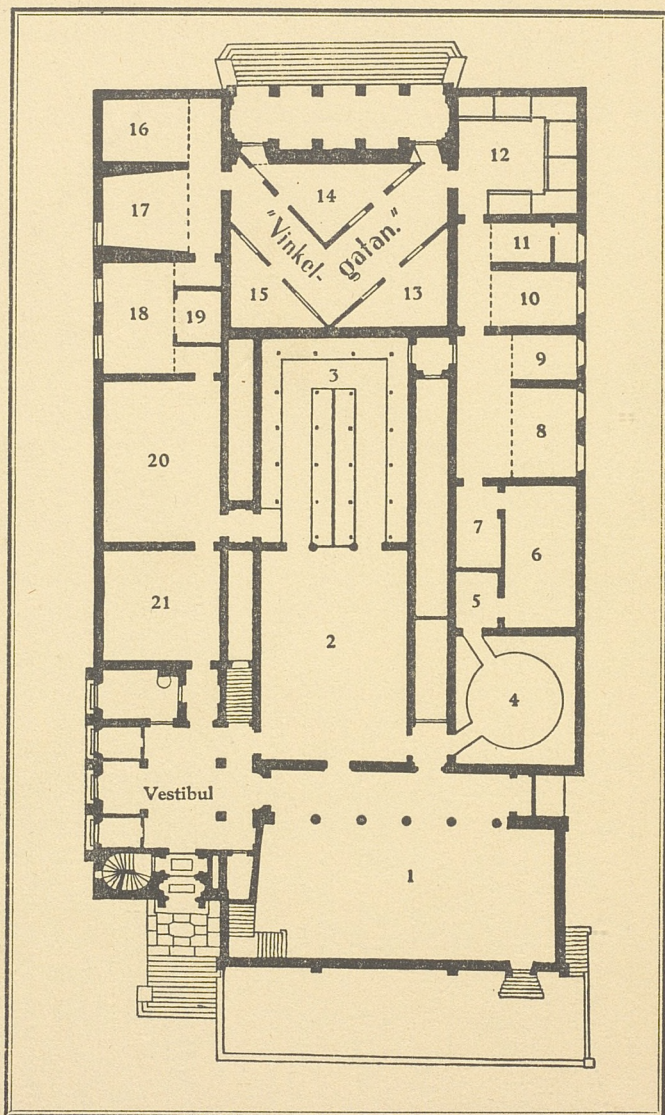
Sektion g visar prov på det artificiella ljusets användning på en del speciella områden, såsom växtodling, projektionsteknik samt inom terapien.

Sektion h är arrangerad i form av en konstnärstateljé, i vilken stämningsbelysning är anordnad i en del av rummet, under det att i en annan del artificiell dagsljusbelysning infaller genom ett fingerat takfönster och belyser en å motsatta väggen anbragt målning. Genom denna belysningskombination erbjudes tillfälle till direkt jämförelse mellan normalt artificiellt ljus och det, som erhålles medelst dagsljuslampor.

*Nordisk
Rotogravyr*

*Stockholm
1928*





Pris 25 öre

www.books2ebooks.eu