

UTSTÄLLNINGEN 1891. STOCKHOLM

**Katalog öfver utställning af arbeten i
oljemålning, akvarell : Handteckning och
etsning af G. W. Palm, J. P.Södermark, C.
G. Hellqvist och C. S. Flodman, anordnad af
Sveriges allmänna konstförening ti**

Stockholm
1891

EOD – Miljoner böcker bara en knapptryckning bort. I mer än 10 europeiska länder!



Tack för att du väljer EOD!

Europeiska bibliotek har miljontals böcker från 1400-till 1900-talet i sina samlingar. Alla dessa böcker går nu att få som e-böcker – de är bara ett musklick bort. Sök i katalogen från något av biblioteken i eBooks on Demand- nätverket (EOD) och beställ boken som e-bok – tillgängligt från hela världen, 24 timmar per dag och 7 dagar i veckan. Boken digitaliseras och blir tillgänglig för dig som e-bok.

EOD bokens fördelar!

- Få samma utseende och känsla som med originalet!
- Använd ditt standardprogram för att läsa boken på skärmen, zooma och navigera genom boken.
- Skriv ut enstaka sidor eller hela boken.
- *Sök:* Använd fulltextsökning för enskilda fraser.
- *Klipp & klistra:* Kopiera bilder och delar av texten till andra applikationer (t.ex. ordbehandlingsprogram).

Villkor för användning

Genom att använda EOD-tjänsten accepterar du de villkor som ställs av biblioteket som äger den aktuella boken.

- Villkoren på svenska: <http://books2ebooks.eu/odm/html/nls/sv/agb.html>

Fler e-böcker

Redan nu erbjuder 30 bibliotek från 12 europeiska länder denna service.

Mer information finns tillgängliga via <http://books2ebooks.eu> alla boken.

- <http://search.books2ebooks.eu/>

Stodelin

Katalog öfver...

P. K. K.
m. s. c.
M. s. s.
(B. s.)

67 Kd
Bt.

1891

Kungl. biblioteket



0 0000 000046055

STOCKHOLM . HTST. 1891.

sk. R.
Utst.
collm. Sv.
(Sv)

6

KATALOG

ÖFVER UTSTÄLLNING AF

ARBETEN I OLJEMÅLNING, AKVARELL,
HANDTECKNING OCH ETSNING

AF

G. W. PALM, J. P. SÖDERMARK, C. G. HELLQVIST
OCH C. S. FLODMAN

ANORDNAD AF

SVERIGES ALLMÄNNA KONSTFÖRENING

TILL KONSTNÄRERNAS MINNE

FEBRUARI—MARS 1891.

PRIS 25 ÖRE.

STOCKHOLM 1891

KONGL. BOKTRYCKERIET. P. A. NORSTEDT & SÖNER.



Utställningen hålles öppen:

Söndagar kl. 1—4.

Hvardagar kl. 10—3.

*Priset å de arbeten, som äro till salu, är
utsatt i katalogen. Köp förmedlas genom kon-
servatorn, som träffas i Föreningens lokal söcken-
dagar kl. 2—3 e. m.*



Gustaf Wilhelm Palm.

Född i Härlöf, i närheten af Kristianstad, den 14 mars 1810.

Död i Stockholm den 20 september 1890.

Palm anlände till Stockholm och ingick som elev vid konstakademien 1828. 1837 begaf han sig till Berlin för att söka bot för en ögonsjukdom. Sedan han blifvit återställd fortsatte han färden till Sydtyskland och anlände 1840 därifrån till Italien, som blef hemlandet för hans konst. Palm bosatte sig i Rom, men gjorde därifrån täta studieresor till olika orter. Han deltog i försvaret af Rom mot fransmännen 1849. År 1851 lämnade han Italien, som han ej mera återsåg, tog hemvägen öfver Paris och återkom till Sverige 1853. Åren 1859—78 var Palm lärare i teckning vid akademiens principskola och utnämndes 1878 till vice professor. Han fortsatte i Sverige att måla italienska motiv med ledning af sina hemförda studier; äfven svenska motiv målade den flitige konstnären i stort antal. Pals åttioförsta födelsedag firades högtidligt af konstakademien och konstnärsklubben. Bland svenska landskapsmålare intager han en aktad plats.

Oljemålningar.

1. *Tivoli med Vestatemplet.* Sign. 43. 150 kr.
2. *Parti af Tivoli med Vestatemplet.* Sign. 150 kr.
3. *Kaskatellerna vid Tivoli.* Staden i bakgrunden. Sign. 11 okt. 44. 150 kr.
4. *Floddal vid Narni med ruiner af en akvedukt.* Sign. 45. 150 kr.

5. *Från Narni.* Sign. 45. 100 kr.
6. *Ådal vid Subiaco.* Sign. 47. 150 kr.
1—6 tillh. prof. Palms sterbhus.
7. *Motiv från Genazzano* (i Sabinska bergen.) Sign. 47.
Större duk.
Tillh. H. Maj:t Konungen.
8. *Gata i Frascati.* Sign. 48. 150 kr.
9. *Gata i Rom.* Sign. 48 (?). 100 kr.
10. *Monte Pellegrino da Palermo.* Sign. 49. 150 kr.
11. *Olivträd.* Motiv från Tivoli. Sign. 51. 150 kr.
12. *Villa d'Este.* Sign. 51. 150 kr.
13. *I parken vid Villa d'Este.* Sign. 150 kr.
14. *Palmer.* Sign. Villa Massimi 55. 100 kr.
8—14 tillh. prof. Palms sterbhus.
15. *Colosseum i Rom.* Sign. 55. Större duk.
Tillh. grefve Fredrik Bonde, Säfstaholm.
16. *Utricoli.* Sign. 58.
17. *Genazzano* (i Sabinska bergen). Sign. 58.
16, 17 tillh. bokförläggaren I. A. Bonnier.
18. *I parken vid Villa Borghese.* Sign. 150 kr.
19. *Parkallé vid Villa Borghese.* Sign. 150 kr.
20. *Utsikt vid Subiaco.* Sign. 150 kr.
21. *Trädstudie.* Sign. 75 kr.
18—21 tillh. prof. Palms sterbhus.
22. *Stockholms slott med Norrbro och Skeppsbron.* Ut-
sikt från Fersenska terrassen. Figuren i högra hörnet
konstnären. Sign. 63. Större duk.
Tillh. enkefru E. Hedenbergh.
23. *Portal till S:t Katarinas ruin i Visby.* Sign. 71.
24. *Parti af S:t Katarinas ruin i Visby.* Sign. 71.
25. *Siljan.*
26. *Elfdalen.* Sign.
23—26 tillh. prof. Palms sterbhus.

27. *Italienskt landskap*; i bgr en bergsstad. Sign. 73.
Tillh. hoftandläkaren Elof Förberg.
28. *Italienskt landskap med en viadukt*. Sign. 75.
Tillh. grosshandlaren August Österlind.
29. *Från Neptunustemplet i Pastum*. Sign. 75.
Tillh. departementschefen N. O. Lagerheim.
30. *Staden Capri*. Sign. 81.
Tillh. direktör A. Gumælius.
31. *S:t Markuskyrkan i Venezia*. Interiör. Sign. 88.
Tillh. fröken Anna Palm.
32. *Gröna Lund på Djurgården*. Sign. 90. Konstnärens
sista arbete.
Tillh. prof. Palms sterbhus.

Teckningar.

33. *Ram innehållande nio teckningar med motiv från Italien* (Venezia 40, Capri 41, 48, Olivano 43, Tivoli 43, Roma 45, 49, Palermo 49, Girgenti 49) i blyerts; 4 af dem illuminerade.
34. *Ram innehållande sex teckningar med motiv från Sverige* (Stockholm 29, 64, Lindarängen 35, Kramfors 64, Drottningholm 69, Märsta 76) i blyerts; 2 af dem illuminerade.
35. *Ram innehållande fyra teckningar*, af hvilka en med motiv från Sverige (Bie 70) och tre med motiv från Italien (Virino Narni 45, Roma 46, utan sign.).
-
36. *Adress* af K. Akademien för de fria konsterna till professor G. W. Palm på hans åttioförsta födelsedag den 14 mars 1890. Textad af JULIUS KRONBERG.
37. *G. W. Palm*. Porträttmedaljong i brons af ADOLF LINDBERG.
-

Johan Per Södermark.

Född å Mossebo vid Karlsborg den 3 juni 1822.

Död i Stockholm den 26 november 1889.

Son af den ansedde porträttmålaren Olof Johan Södermark, egnade han sig liksom fadern till en början åt militäryrket, men tog afsked ur tjänsten 1848. Han hade då redan idkat konststudier, först under ledning af fadern och såsom elev vid konstakademien, därefter i faderns sällskap under en utrikes resa 1845—48. Efter en tids vistande i Sverige, där han fullbordade åtskilliga af den 1848 aflidne faderns arbeten, begaf han sig 1852 till Düsseldorf och efter två år därifrån till Paris, där han 1855—56 målade på Coutures atelier. Sedermera vistades han i Sverige. Utan att äga faderns begåfning hade han dock inhämtat traditionerna af dennes konst på ett sätt som gjorde honom till en i porträttfacket anlitad och omtyckt konstnär. S. kallades 1848 till agré och 1874 till ledamot af konstakademien.

Oljemålningar.

38. *P. O. Södermark.* † 48. Hel figur. Liten duk.
39. *J. P. Södermark som barn.* Brösbild.
40. *Själffporträtt.* Brösbild.
41. *Porträtt af fru A. Södermark f. Örtenblad.* Brösbild.
38—41 tillh. fru A. Södermark f. Örtenblad.
42. *Kyrkoherden V. Wensjoe.* † 65. Brösbild. Sign. 67.
Tillh. S:t Klara församling.

43. *Generalmajor Otto Nordensvan*. Knäbild. Sign. 72.
Tillh. Svea artilleriregementes officerskår.
44. *Statsrådinnan E. Almqvist, f. Björkman*. Bröstdbild.
Sign. 75.
Tillh. assessor Sven Almqvist.
45. *Generalmajor August Silfverstolpe*. Bröstdbild. Sign. 75.
Tillh. generalmajor A. Silfverstolpe.
46. *Generallöjtnanten friherre C. V. G:son Leijonhufvud*.
Knäbild. Sign. 75.
Tillh. Svea artilleriregementes officerskår.
47. *Rektor P. A. Siljeström*. Bröstdbild. Sign. 77.
Tillh. fru Louise Laurin.
48. *Generalmajoren friherre Hugo Raab*. † 81. Knä-
bild. Sign. 78.
Tillh. Generalstaben.
49. *Ordensbiskopen F. Grafström*. † 83. Bröstdbild.
Sign. 84.
Tillh. S:t Klara församling.
50. *Intendenten H. G. Dahl*. Bröstdbild. Sign. 85.
Tillh. intendenten H. G. Dahl.
51. *f. d. Landshöfdingen W. Stråle*. Bröstdbild. Sign. 87.
Tillh. Stockholms länsstyrelse.
52. *Kyrkoherden C. Ljungman*. † 86. Bröstdbild. Sign. 87.
Tillh. S:t Klara församling.
53. *Porträtt af justitierådinnan Fanny Hernmark, f.
Kempe*. Bröstdbild. Oval duk.
Tillh. justitierådinnan F. Hernmark.

Carl Gustaf Hellqvist.

Född i Kungsör den 15 december 1851.

Död i München den 20 november 1890.

Vid tolf års ålder kom H. i lära hos dekorationsmålaren F. Ahlgrensson, började kort därefter att teckna i konstakademiens principskola och blef 1867 elev vid akademien. Här påverkades hans konstuppfattning af grefve G. von Rosen, till hvars riktning han anslöt sig. Efter 1875 erhållen kungl. medalj tillerkändes han ett stipendium, hvarigenom han kom i tillfälle att besöka utlandet. Efter studier på olika orter i Tyskland bosatte han sig i München, där han afslutade sin utbildning under Piloty. Hans förnämsta arbeten äro »Peder Sunnanväders intåg i Stockholm» (i New-Yorks museum), »Sten Sture den yngres död på Mälaren» (n:r 54 här nedan) och »Valdemar Atterdag brandskattar Visby», hvilket arbete på utställningen i Wien 1882 belönades med medalj och inköptes för utställningslotteriet. Vid sidan om historiemålningen egnade han sig åt genremålning — hans scener ur munklifvet äro välbekanta — samt åt porträttmålning, på sista tiden äfven åt akvarellen. Det erkännande, som hans konstnärsskap rönt, fick officiella uttryck, då H. kallades först till ledamot (1883), därefter till vice professor (1885) vid konstakademien i Stockholm och kort derpå till professor vid akademien i Berlin. Han hade dock knappast hunnit tillträda denna plats, förr än han genom ett fall på isen ådrog sig en skada, som öfvergick till obotlig hjärnsjukdom.

Oljemålningar.

54. *Sten Sture d. y:s död.* Sign. München. Stor duk.
Tillh. bokförläggaren Alb. Bonnier.
55. *Från den gamla goda tiden.* Inköpt af Stockholms
konstförening 81.
Tillh. apotekaren Knut Ljungberg.
56. *I hamnen vid Wolgast.* Sign. Sthlm 85. Stor duk.
Tillh. H. Maj:t Konungen.
57. *Bayrare.* Sign. Berchtesgaden 87. Inköpt af Sve-
riges allm. konstförening 88.
Tillh. fru Edla Brandt.

Akvareller.

58. *Rådhuset i Brügge.* Sign. Brügge juni 84. Inköpt
af Sv. allm. konstfören. 90.
Tillh. grefve G. von Rosen.
59. *Solfjäder:* Marin, månsken; äppleblommor; en fjärl.
Måln. på grått siden. Sign. Sthlm 84.
Tillh. grefve G. von Rosen.
60. *Solfjäder:* Motiv från Nybroviken. Måln. på grått
Siden. Sign. Sthlm 84.
Tillh. bokförläggaren Alb. Bonnier.
61. *Nybroviken.* Sign. 84.
Tillh. professorskan C. Boklund.
62. *Kristian den IV:s arbetsrum i Rosenborgs slott.*
Sign. 72.
63. *Rosenborgs slott, interiör.* Sign. 72.
64. *Tronsal i Rosenborgs slott.* Sign. 72.
65. *Magistratshus i Hall.* Tyrolen. Sign. 78.
66. *Hall i Syd-Tyrolen.* Bränvinsbränneri. Sign. 79.

67. *Kapell.* Sign. } Sverige.
 68. *Det inre af en kyrka.* }
 69. *Korsgång i stifts kyrkan i Berchtesgarden.* Sign. 80.
 70. *Palazzo Cadora i Venedig.* Sign. 81.
 71. *Dogepalatset i Venedig.* Sign. 81.
 72. »*Suckarnas bro*» i Venedig. Sign.
 73. »*Le lac d'amour*». Sign. juni 84. *Der höhe Göhl.*
Berchtesgarden. Sign. juni 81.
 74. *Hus i Eger.* Böhmen. Sign. sept. 81.
 75. *Hus i Brügge.* Sign. juni 84.
 76. *Brygga i Luzern.* Sign. 85.
 77. *Salamander m. m.* Sign. Eppan maj 86.
 78. *Pingstros.* Sign. Eppan maj 86.
 79. *Svala och insekter.* Sign. 86.
 80. *Krusifix i Eppan.* Sign. 86. *Rabbi vid Ortler.*
 Sign.
 81. *Eldsliljor.* Sign. juli 86. *I Eppan vid Bozen.*
 Sign. april 86.
 82. *Rabbi.* Sign. 86.
 83. *Gammal vinpress. Gulan vid Bozen.* Sign. 86.
 84. *Bondstuga i Berchtesgarden.* Sign. 88.
 85. *Ilsanger Toni från Berchtesgarden.* Sign. febr. 89.
 86. *Götisk interiör. Missian vid Bozen.* Sign.
 87. *Korsgång i Hall.* Tirol. Sign.
 88. *Venedig.*

62—88 tillh. C. G. Hellqvists lotteri. Dragning
 i slutet af mars. Lotter à 2 kr. säljas vid ingången.

Etsningar.

89. *Gustaf II Adolfs lik återfinnes vid Lützen.* Sign. 75.
 90. *Äppletjuf.* Sign. 84.
-

Carl Samuel Flodman.

Född i Stockholm den 17 december 1863.

Död i Stockholm den 27 oktober 1888.

Efter en förberedande kurs i tekniska skolan samt enskild handledning af professor Palm och landskapsmålaren Törnå ingick Flodman 1883 såsom elev vid Akademien för de fria konsterna. Våren 1886 belönades han med hertiglig medalj för ett vårlandskap och fick året därpå mottaga kungliga medaljen för ett höstlandskap (n:r 104 här nedan). Somrarna använde han till resor och studier i det fria. Med förkärlek eignade han sig åt ämnen från skånska kusten. På sistone idkade han med framgång etsningskonsten. Under friluftsstudier vintern 1887 ådrog han sig ett bröstlidande, som bröt hans korta men lofvande konstnärsbana.

I »Meddelanden utgifna af Föreningen för grafisk konst» har influtit »Carl Flodman och hans etsningar» af Gustaf Lamm, hvilken skildring äfven utgifvits i en liten bibliofilupplaga.

Oljemålningar.

91. *Lador*. Mulen vinterdag, snöstycke. Sign. Tängelsta jan. 85. 200 kr.
Tillh. fröknarna E. och H. Flodman.
92. *Granskogsinteriör*. Sign. Räfsnäs 84.
Tillh. fröken Ida Wallerius.

93. *Pilar vid en insjö.* Sign. 84.
Tillh. grosshandlaren A. M. Jacobsson.
94. *Skutor vid ett fiskläge.* Mulen vinterdag. Sign. 85.
Tillh. H. M. Konungen.
95. *Strandparti med fiskarstugor.* Sign. Hvitemölle 85.
Tillh. fabriksidkaren T. Winborg.
96. *Sommarsol.* Sign. Carlsvik 86.
Tillh. professor J. Börjeson.
97. *Halmstackar.* Solig sommardag. Sign. Kungsör 86.
200 kr.
98. *Kärra vid en halmstack.* Sign. Igelsta 86. 150 kr.
97, 98 tillh. fröknarna E. och H. Flodman.
99. *Insjövik.* Sign. 86.
Tillh. fil. d:r W. Svedbom.
100. *Stubbåker.* Sign. Strömsholm sept. 86. 90 kr.
Tillh. fröknarna E. och H. Flodman.
101. *Vid slättertid i Skåne.* Solig sommardag. Sign. 86.
Tillh. H. M. Konungen.
102. *Båtbrygga.* Sign. 86.
103. *Fiskarbåtar på stranden.* Sign. Hvitemölle 86.
102, 103 tillh. fröken Hedvig Hierta.
104. *Höstlandskap.* Sign. Åholmen 86. Belönadt med
kongl. medalj af k. akademien för de fria konsterna.
Inköpt af Sv. allm. konstförening 87. Större duk.
Tillh. kapten A. Amundson.
105. *Pilträäd vid vatten.* Sig. 87.
Tillh. fru Ida Falk, f. Flodman.
106. *Sjöstycke med båtar och fartyg.* Sign. 88.
Tillh. hr Carl von Platen.
107. *Skogsväg.* (Södertelje.) Sign. 88.
Tillh. fröken Ida Wallerius.
108. *Från Skeppsbron i Stockholm.* Sign. (84.)
109. *Fiskläge.* Sign. (85.)
108, 109 tillh. handlanden E. B. Reinius.

110. *Strandparti.* (87.) 125 kr.
Tillh. fröknarna E. och H. Flodman.
111. *Båtbrygga.* Sign. Kivik.
Tillh. fabriksidkaren T. Winborg.
112. *Strandparti från Skåne.* Sign.
Tillh. disponenten G. Sellman.
113. *Båtar på stranden.* (87.) 125 kr.
114. *Dyningar på hafvet.* (86.)
115. *Lugnt vatten.* Gråvådersstämning. Sign. (86.) 100 kr.
113—115 tillh. fröknarna E. och H. Flodman.
116. *Septemberdag.* Sign. (87.)
Tillh. kassören Hugo Lindqvist.
117. *Hage.* Mulen dag. Sign. Karleby (87.)
118. *Insjöväss.* Regnstämning. (88.)
119. *Skogsinteriör.* (Kungsör 86.) 225 kr.
117—119 tillh. fröknarna E. och H. Flodman.

Handteckningar.

120. *18 st. handteckningar* i blyerts, lavyr och pennt. i en ram. Svenska motiv. 84—88.
121. *Båtbrygga.* Sign. 85. Pennt.
120, 121 tillh. fröknarna E. och H. Flodman.
122. *På Köpenhamns redd.* Lavering. Sign. Kiöbenhavn 86.
Tillh. ingenjören A. Lagrelius.
123. *Kyrkogårdsport.* Sign. Torpa 87.
Tillh. fröken Ida Gisiko.
124. *Skogsstig.* Solnedgång. Lavering. Sign. 87.
125. *Vårstämning i skogen.* Pennt. i skrapmanér. Sign.
124, 125 tillh. fröken Ida Wallerius.

Etsningar.

(Komplett samling).

126. *Vinterlandskap.* 87.
127. *Sommarlandskap.* 87.
128. *Vinterbild.* Motiv från Barnängen vid Stockholm. 88.
Plåten tillhör Föreningen för grafisk konst.
129. *Vårbild.* 88.
Plåten tillhör ingenjör G. Lamm.
130. *Strandparti.* Motiv från Kiviks fiskläge. 88. Ofullbordad.
131. *Parti af Köpingsån.* 88.
Plåten tillhör Föreningen för grafisk konst.
132. *Landskap.* 88. Ofullbordad.
133. *Hamnstycke.* Motiv från Stadsgården i Stockholm. 88.
134. *Ekar vid en sjö.* Vårstämning. 88.
Plåten tillhör Föreningen för grafisk konst.



Sveriges allmänna Konstförening

Den allmänna konstföreningen i Sverige har till ändamål att främja konstens utveckling och att förskaffa konstverken till de allmänna samlingsplatserna. Föreningen har till detta ändamål utgitt ett organ, "Konstförenings-tidskriften", som utgives kvartalsvis. Föreningen har också utgitt ett organ för konstföreningens medlemmar, "Konstförenings-nytt", som utgives månadsvis. Föreningen har också utgitt ett organ för konstföreningens medlemmar, "Konstförenings-nytt", som utgives månadsvis.

Föreningens verksamhet omfattar utställningar, föreläsningar, kursverksamhet och andra konstnärliga aktiviteter. Föreningen har också utgitt ett organ, "Konstförenings-tidskriften", som utgives kvartalsvis. Föreningen har också utgitt ett organ för konstföreningens medlemmar, "Konstförenings-nytt", som utgives månadsvis.

Renovering

OLLEMÅLNINGAR

Oljemålningar av olika slag och storlek. Färdiga och på beställning. Utställningar i olika delar av landet. Färdiga och på beställning. Utställningar i olika delar av landet.

GILIS HAFSTROM

Stockholm
Sveriges allmänna Konstförening
Stockholm

Sveriges allmänna Konstförening

utlottar hvarje år i december månad ett större antal konstföremål bland sina ledamöter. Vinnarne äga att själfva i tur och ordning utse sin vinst bland de inköpta föremålen. År 1889 uppgick antalet större vinster till 50 och antalet mindre vinster till 17; år 1890 utgjorde de större vinsterna 59 och de mindre 81. Vinsternas sammanlagda värde var 1889 kr. 16,405 och 1890 kr. 16,640. År 1890 utlottades dessutom ett konstverk af 4000 kr:s värde bland de medlemmar, som under tre år erlagt minst 15 kr. årligen. Sådan utlottnings äger rum hvar annat, hvar tredje eller hvar fjärde år.

Ledamotsavgift erlägges antingen med **10 kr.**, som berättiga till *2 lotter* vid dragningen, eller med **15 kr.**, som berättiga till *3 lotter* vid dragningen, till *medlemsblad*, då sådant utdelas, samt efter förloppet af stadgad tid, till delaktighet i *extra utlottnings af större konstverk*, då sådan äger rum. Nya ledamöter kunna anteckna sig i föreningens lokal eller hos kassaförvaltaren grosshandlare Fritz Norbin, Teaterg. 6.

Renovering af OLJEMÅLNINGAR

Undertecknad, som en lång följd af år bredvid den egentliga konstverksamheten sysselsatt sig med ofvannämnda konstbranch enligt mr Briotets i Paris metod, rekommenderar sig härmed till utförande af allt hvad till nämnda konstart hör, omfernissningar m. m. för såväl offentliga som enskilda tafvelsamlingar med iakttagande af största pietet för originalens mästare.

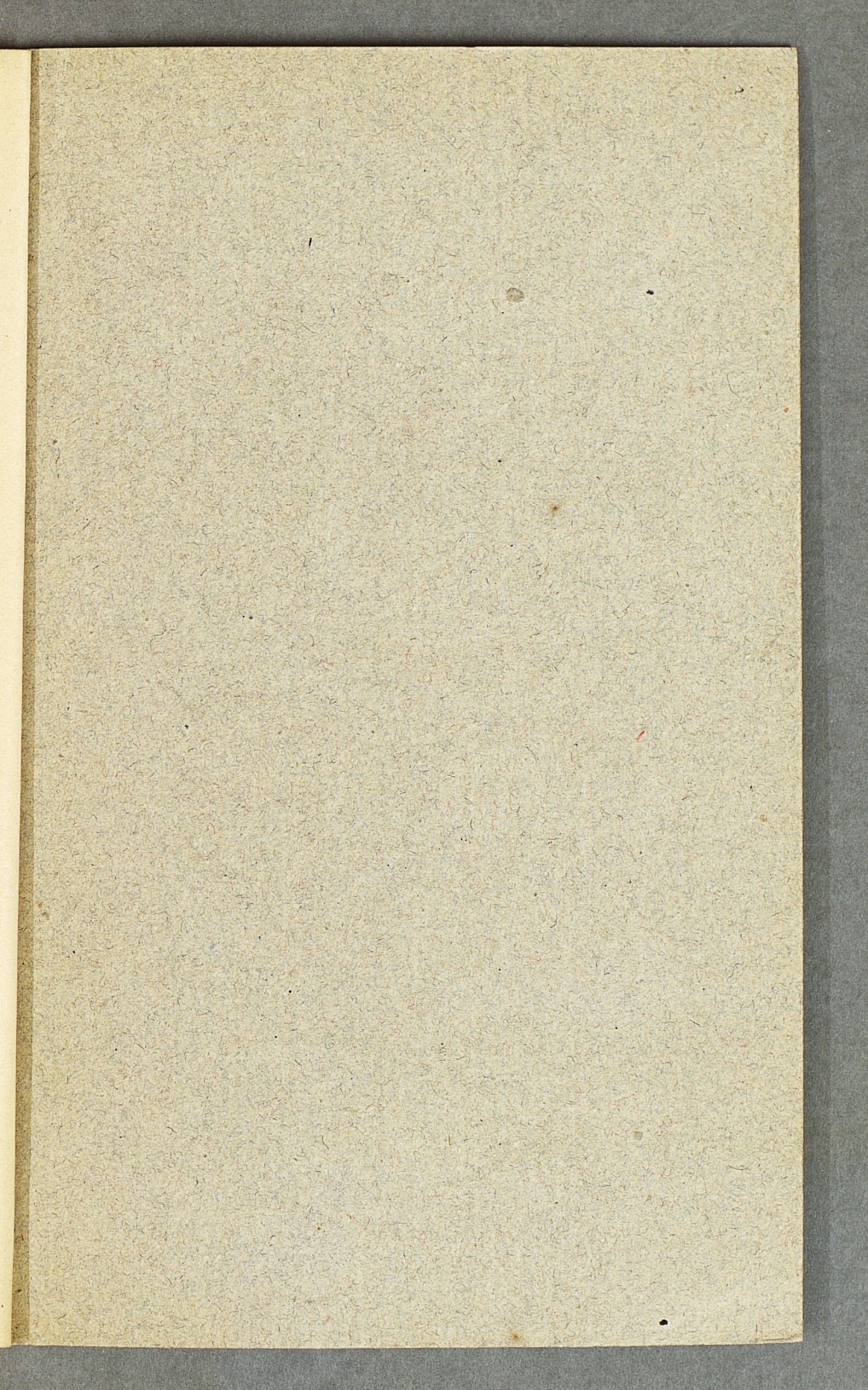
De utmärktaste referenser, hvaribland uppdrag för Kongl. slottet, för målningssallerier på Fånö, Näsby m. fl., för kyrkmålningar i Stockholm och landsorten m. m. kunna företes.

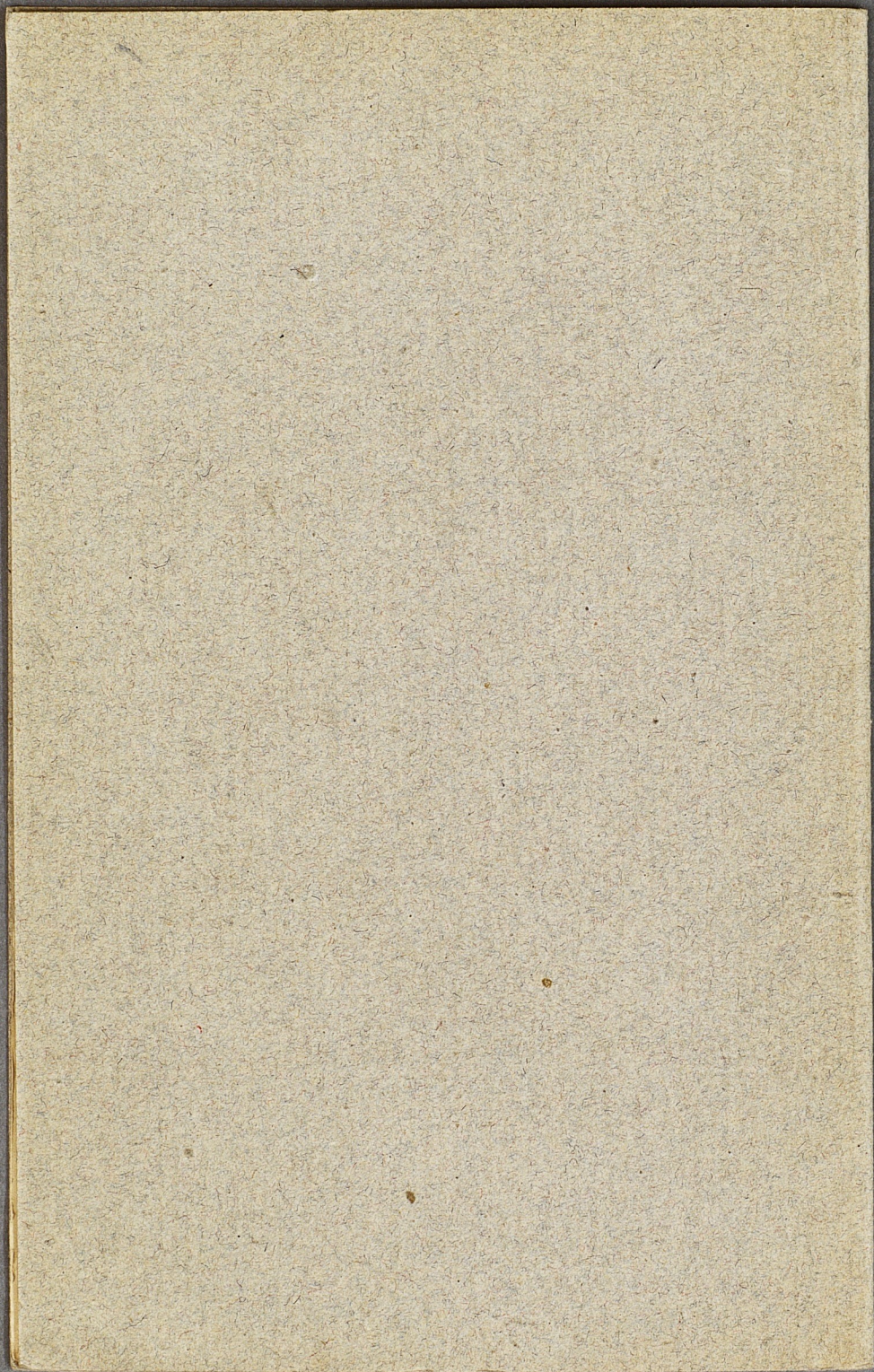
GILLIS HAFSTRÖM

Agrée vid Kongl. Akademien för de fria konsterna
Konservator i "Sveriges allmänna konstförening"

STOCKHOLM.

Träffas i konstföreningens lokal hvarje söckendag kl. 2—3 e. m.
(Allm. Telef. 47 22).





www.books2ebooks.eu