

WAHLBERG, ALFRED

**Katalog öfver Alfred Wahlbergs utlottning
af 250 egna taflor och studier.**

Stockholm
1895

EOD – Miljoner böcker bara en knapptryckning bort. I mer än 10 europeiska länder!



Tack för att du väljer EOD!

Europeiska bibliotek har miljontals böcker från 1400-till 1900-talet i sina samlingar. Alla dessa böcker går nu att få som e-böcker – de är bara ett musklick bort. Sök i katalogen från något av biblioteken i eBooks on Demand- nätverket (EOD) och beställ boken som e-bok – tillgängligt från hela världen, 24 timmar per dag och 7 dagar i veckan. Boken digitaliseras och blir tillgänglig för dig som e-bok.

EOD bokens fördelar!

- Få samma utseende och känsla som med originalet!
- Använd ditt standardprogram för att läsa boken på skärmen, zooma och navigera genom boken.
- Skriv ut enstaka sidor eller hela boken.
- *Sök:* Använd fulltextsökning för enskilda fraser.
- *Klipp & klistra:* Kopiera bilder och delar av texten till andra applikationer (t.ex. ordbehandlingsprogram).

Villkor för användning

Genom att använda EOD-tjänsten accepterar du de villkor som ställs av biblioteket som äger den aktuella boken.

- Villkoren på svenska: <http://books2ebooks.eu/odm/html/nls/sv/agb.html>

Fler e-böcker

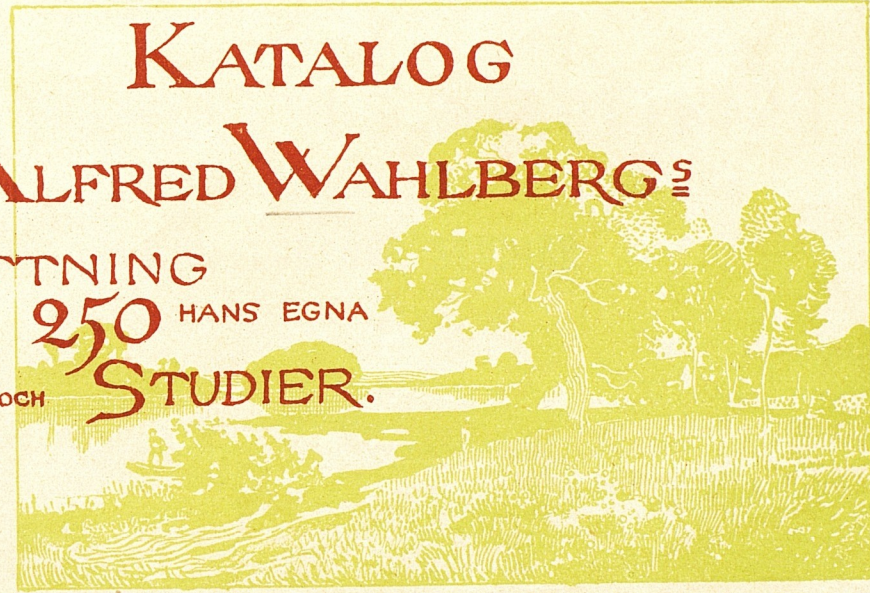
Redan nu erbjuder 30 bibliotek från 12 europeiska länder denna service.

Mer information finns tillgängliga via <http://books2ebooks.eu> alla boken.

- <http://search.books2ebooks.eu/>

Sk. H.
Utst.
Königs
(Bj)
o

TILL
KATALOG
ALFRED WAHLBERG
UTLOTNING
AF **250** HANS EGNA
TAFLOR OCH **STUDIER.**



Gen. Stat. Lit. Anst.

Kungl. biblioteket



0 0000 000093084

KATALOG

ÖFVER

ALFRED WAHLBERGS UTLOTTNING

AF

250 EGNA TAFLOR OCH STUDIER

STOCKHOLM 1895

KUNGL. BOKTRYCKERIET. P. A. NORSTEDT & SÖNER



Efterföljande 250 taflor och studier äro kronologiskt ordnade i fyra perioder 1859—69, 1870—79, 1880—89, 1890—95. Inom hvarje period följa konstverken efter värde. Alla äro försedda med ramar, och de utsatta måtten gälla blindramens dimensioner. Lotternas antal (10,000) äro fördelade på 250 serier, och utfaller en vinst inom hvarje serie.



I.

1859—1869.

- | | | |
|----|---|------------|
| 1. | LANDSKAP I SÖDERMANLAND. Sign.: 1870. (Salongen 1870, guldmedalj.) H. 123.
B. 177. | Kr. 5,000. |
| 2. | SLÄTTEN UTANFÖR PARIS. Sign.: 1869. H. 32. B. 52. | » 900. |
| 3. | I EIFFEL (Tyskland). Sign. 1859. H. 35. B. 51. | » 750. |
| 4. | KYRKA I NORMANDIE. Sign. 1868. H. 28. B. 40. | » 700. |
| 5. | MÅNSKEN VID ÉCOUEN (Paris). Sign.: kl. 11 ⁵ / ₆ 1868. H. 26. B. 40. | » 700. |
| 6. | HÅLVÄG VID ÉCOUEN (Paris). Sign. 1869. H. 40. B. 26. | » 700. |
| 7. | VID ÅNGERMANELFVEN. Sign. 1864. H. 25. B. 41. | » 600. |
| 8. | BARRSKOG I SMÅLAND. Sign. H. 26. B. 37. | » 600. |

- | | | |
|-----|---|----------|
| 9. | UDDAR I ENSJÖN (Östergötland). Sign. 1865. H. 29. 40. | Kr. 500. |
| 10. | VID ENSJÖN (Östergötland). Sign. 1865. H. 29. B. 40. | » 500. |
| 11. | NÄMFORSEN (Jemtland). Sign. 1864. H. 27. B. 43. | » 500. |
| 12. | INSJÖ I AFTONLJUS (Småland). Sign. H. 25. B. 28. | » 350. |



II.

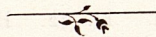
1870—1879.

13. PARKINTERIÖR (Fontainebleau). Sign. H. 80. B. 123. Kr. 2,000.
14. DET GAMLA VAXHOLM. Sign. 1872. H. 70. B. 108. » 2,000.
15. BLAND BRÄNNINGARNA, afton vid Biarritz. Sign. H. 51. B. 79. » 1,500.
16. VINDFÄLLE i Fontainebleauskogen. Sign. H. 52. B. 70. » 1,200.
17. KEJSARINNAN JOSEPHINES VÄG (Eaux Bonnes, Pyrenéerna). Sign. 1876. H. 58.
B. 90. » 1,200.
18. STRARDKULLAR, Falaises (Guethary). Sign. 1875. H. 58. B. 90. » 1,200.
19. KLIPPOR VID STRANDEN (Guethary). Sign. 1875. H. 51. B. 78. » 1,200.
20. VÄG I HAGEN, med staffage (Muskön). Sign. H. 58. B. 99. » 1,200.
21. SKOGSINTERIÖR (Fontainebleau). Sign. 1874. H. 37. B. 61. » 1,000.

22.	KLIPPBLOCK I FONTAINEBLEAUSKOGEN. Sign. H. 51. B. 78.	Kr. 1,000.
23.	OLIVER OCH ROSOR (Beaulieu). Sign. 1877. H. 41. B. 61.	» 1,000.
24.	UTSIGT AF YRUN (Spanien). Sign. 1878. H. 43. B. 65.	» 1,000.
25.	BÅT PÅ STRANDEN (söndagsmorgon i Bretagne). Sign. H. 33. B. 50.	» 800.
26.	FISKE I BRETAGNE (med figurer). Sign. H. 36. B. 55.	» 800.
27.	I PYRENÉERNA. Sign. H. 37. B. 61.	» 800.
28.	QVARN DAM (Värmland). Sign. 1873. H. 42. B. 71.	» 800.
29.	BJÖRKALLÉ (Värmland). Sign. H. 31. B. 44.	» 750.
30.	EKAR VID HAFVET (Hallands-Väderö). Sign. 1879. H. 32. B. 44.	» 750.
31.	DYNINGAR (Biarritz). Sign. H. 29. B. 45.	» 750.
32.	STRANDVÅGOR (Biarritz). Sign. H. 35. B. 53.	» 750.
33.	BERGLANDSKAP (Auvergne). Sign. H. 31. B. 50.	» 750.
34.	BARN PÅ ÄNGEN (Fontainebleau). Sign. H. 44. B. 33.	» 750.
35.	EKAR (Fontainebleau). Sign. H. 42. B. 31.	» 700.

- | | | |
|-----|--|----------|
| 36. | AFTON VID HAFVET (Normandie). Sign. H. 29. B. 49. | Kr. 700. |
| 37. | FISKARESTUGA (Marstrand). Sign. H. 33. B. 46. | » 700. |
| 38. | GAMLA BYN VID TOREKOV. Sign. H. 36. B. 44. | » 700. |
| 39. | SJÖBODAR VID VAXHOLM. Sign. 1872. H. 29. B. 47. | » 600. |
| 40. | VID VAXHOLM. Sign. H. 30. B. 50. | » 600. |
| 41. | VID GÖTA ELF. Sign. 1877. H. 30. B. 49. | » 600. |
| 42. | FISKARESTUGA VID MARSTRAND. Sign. H. 31. B. 43. | » 600. |
| 43. | VÅGOR INÅT LAND (Torekov). Sign. H. 31. B. 43. | » 600. |
| 44. | AFTON VID BISCAYABUGTEN. Sign. H. 29. B. 45. | » 600. |
| 45. | PÅ HEDEN (Hallands-Väderö, studie till N:o 111 a i Göteborgs museum), på trä.
Sign. H. 24. B. 34. | » 500. |
| 46. | LANDSKAP VID VAXHOLM. Sign. H. 23. B. 36. | » 500. |
| 47. | SJÖBOD VID VAXHOLM. Sign. H. 30. B. 49. | » 500. |
| 48. | GAMMALT SÅGVERK (Muskön). Sign. H. 32. B. 50. | » 500. |

49.	KYRKAN I MÅRSTRAND.	Sign. H. 29. B. 47.	...	Kr. 500.
50.	KLIPPUDE VID STRÖMSTAD.	Sign. H. 31. B. 43.	...	» 500.
51.	GORGES DE FRANCHARD (Fontainebleau).	Sign. H. 28. B. 37.	...	» 500.
52.	VID FYREN, åskväder (Biarritz).	Sign. H. 29. B. 45.	...	» 500.
53.	HAFSVÅGOR (Biscayabugten).	Sign. 1875. H. 23. B. 34.	...	» 500.
54.	PÅ ÄNGEN, med figurer (Fontainebleau), på trä.	Sign. H. 23. B. 30.	...	» 350.
55.	LANDSKAP (Normandie).	Sign. H. 23. B. 35.	...	» 350.
56.	UTSIGHT VID HAFVET (Bretagne).	Sign. H. 24. B. 32.	...	» 350.
57.	PÅ STRANDEN (Biarritz).	Sign. H. 23. B. 33.	...	» 350.
58.	SAINT JEAN DE LUZE (Biarritz).	Sign. 1875. H. 22. B. 32.	...	» 350.
59.	MÅNUPPGÅNG (Yrun, Spanien).	Sign. H. 22. B. 36.	...	» 350.
60.	GRÅVÅDER (Muskön).	Sign. H. 23. B. 30.	...	» 350.



III.

1880—1889.

- | | | |
|-----|---|------------|
| 61. | RIMFROST — Le Givre — (Anvers sur Oise). Sign. 1892. Salongen 1892. | |
| | H. 97. B. 149. | Kr. 5,000. |
| 62. | PÅ ÄNGEN — Champ fleuri —, med fig (Värmland). Sign. 1882. H. 85. B. 142. | » 4,000. |
| 63. | SOMMARMÅNSKEN (Lysekil). Sign. 1889. H. 98. B. 149. (Verldsutställn. 1889.) | » 4,000. |
| 64. | NATT — Nuit. (Verldsutställn. i Paris 1889, Chicago 1892.) Sign. H. 97. B. 138. | » 3,000. |
| 65. | AFTON i parken (Torreby). Sign. 1886. H. 96. B. 144. | » 3,000. |
| 66. | HÖSTSTÄMNING (Torreby). Sign. 1886. H. 90. B. 129. | » 3,000. |
| 67. | VID OISE. Sign. H. 64. B. 99. | » 2,000. |
| 68. | APPELVIK (Torreby). Sign. 1886. H. 63. B. 98. | » 1,500. |
| 69. | AFTON VID GUETHARY. Sign. H. 50. B. 78. | » 1,500. |

- | | | |
|-----|---|------------|
| 70. | ARILDSLÄGE (Kullen). Sign. H. 68. B. 98. | Kr. 1,500. |
| 71. | VID NÄÄS I VESTERGÖTLAND. Sign. H. 58. B. 99. | « 1,200. |
| 72. | EKAR VID GRÅBO (Husvarna). Sign. 1882. H. 42. B. 71. | » 1,000. |
| 73. | EKSKOG PÅ HALLANDS-VÄDERÖ. Sign. 1885. H. 41. B. 70. | » 1,000. |
| 74. | STRANDSKOG (Hallands-Väderö). Sign. 1885. H. 43. B. 69. | » 1,000. |
| 75. | SOLNEDGÅNG (Hallands-Väderö). Sign. H. 51. B. 69. | » 1,000. |
| 76. | GÅRD PÅ VESTGÖTASLÄTTEN. Sign. H. 42. B. 72. | » 1,000. |
| 77. | I GRÖNA SKOGEN (Hellsön, Bohuslän). Sign. 1886. H. 42. B. 72. | » 1,000. |
| 78. | NORRA HAMNEN I LYSEKIL. Sign. H. 53. B. 71. | » 1,000. |
| 79. | SJÖBODAR VID FISKEBÄCKSKIL. Sign. H. 45. B. 73. | » 1,000. |
| 80. | TORREBY (studie till N:o 177). Sign. 1888. H. 41. B. 68. | » 1,000. |
| 81. | LANDSKAP VID TORREBY. Sign. H. 43. B. 70. | » 1,000. |
| 82. | VIK I GULLMARSEFJORDEN. Sign. H. 42. B. 71. | » 1,000. |
| 83. | SKOGSPARK VID SÄRÖ. Sign. H. 42. B. 71. | » 1,000. |

- | | | | |
|-----|--------------------------------------|---------------------------|------------|
| 84. | SOLNEDGÅNG ÖFVER HAFVET (Kullaberg). | Sign. H. 42. B. 71. | Kr. 1,000. |
| 85. | VID BETTNA-ÅN (Södermanland). | Sign. H. 42. B. 72. | » 1,000. |
| 86. | TÄNNFORSEN (Jemtland). | Sign. H. 43. B. 72. | » 1,000. |
| 87. | STRANDKULLAR VID »SUNDET». | Sign. H. 41. B. 70. | » 1,000. |
| 88. | BOKSKOG (vid Köpenhamn). | Sign. H. 42. B. 71. | » 1,000. |
| 89. | MÅNSKEN VID RIVIÉRAN. | Sign. H. 64. B. 51. | » 1,000. |
| 90. | SENHÖST (Elghamra). | Sign. 1887. H. 41. B. 70. | » 900. |
| 91. | AFTON VID HUSQVARNA. | Sign. H. 42. B. 71. | » 900. |
| 92. | SJÖBODAR (Vestkusten). | Sign. H. 41. B. 70. | » 900. |
| 93. | REGNSTÄMNING (Bohuslän). | Sign. H. 43. B. 70. | » 900. |
| 94. | BLAND BERGEN (Fiskebäckskil). | Sign. H. 41. B. 70. | » 900. |
| 95. | AFTON VID MARSTRAND. | Sign. H. 42. B. 69. | » 900. |
| 96. | VID BRÄVIKEN (Bergön). | Sign. 1884. H. 44. B. 68. | » 800. |
| 97. | STUGOR VID HUSQVARNAÅN. | Sign. H. 41. B. 71. | » 800. |

98. MÅNEFFEKT (Torreby). Sign. H. 45. B. 33. Kr. 800.
99. RÅKFÅNGST (Fiskebäckskil). Sign. H. 41. B. 71. » 800.
100. BARN I DET GRÖNA (Fontainebleau). Sign. H. 45. B. 32. » 800.
101. ÄNG I BLOMNING (Kristinehamn), studie till N:o 62. Sign. 1881. H. 32. B. 45. » 750.
102. TORP (Rumlaborg vid Husqvarna). Sign. 1882. H. 34. B. 45. » 750.
103. POTATISPLOCKNING (Husqvarna). Sign. 1882. H. 42. B. 71. » 750.
104. SOLNEDGÅNG (Lysekil). Sign. H. 31. B. 44. » 750.
105. BÅTBRYGGA (Fiskebäckskil). Sign. H. 34. B. 45. » 750.
106. VID FJORDEN (Torreby). Sign. H. 31. B. 42. » 750.
107. KLIPPOR VID GULLMARN. Sign. 1884. H. 33. B. 46. » 750.
108. KLIPPOR VID GULLMARN. Sign. H. 31. B. 43. » 750.
109. VID BRÅDDJUPET (Svinevik). Sign. H. 31. B. 42. » 750.
110. KULLEN I AFTONLJUS. Sign. H. 45. B. 36. » 750.
111. BERGSLUTTNING VID KULLEN. Sign. H. 34. B. 43. » 750.

112.	VID GRINDEN (Arildsläge). Sign. H. 33. B. 45.	Kr. 750.
113.	FRÅN HÖJDERNA VID SÄRÖ. Sign. H. 32. B. 44.	» 750.
114.	STORFISKE (Grundsund). Sign. H. 33. B. 45.	» 750.
115.	VID TORPET (Billingen). Sign. H. 33. B. 44.	» 700.
116.	I GRANSKOGEN (Torreby). Sign. H. 33. B. 45.	» 700.
117.	HÖSKYLAR (Appelvik). Sign. H. 31. B. 42.	» 700.
118.	ÅNGAR VID GULLMARN. Sign. H. 31. B. 43.	» 700.
119.	FISKARE VID TOREKOV. Sign. H. 25. B. 40. På trä.	» 700.
120.	VID KOÖN (Marstrand). Sign. H. 32. B. 45.	» 700.
121.	FJELLBACKA. Sign. H. 32. B. 44.	» 700.
122.	SJÖBODAR (Fjellbacka). Sign. H. 32. B. 42.	» 700.
123.	SOLNEDGÅNG VID STÅNGEHUFVUD (Lysekil). Sign. H. 32. B. 44.	» 700.
124.	GÅRD PÅ STENUNGSÖN. Sign. H. 33. B. 46.	» 700.
125.	I BÅTHAMNEN (Grundsund). Sign. H. 33. B. 45.	» 700.

126. »I SKOVEN» (Dyrehaven). Sign. H. 43. B. 30. Kr. 700.
127. STRANDKULLAR I BRETAGNE. Sign. H. 29. B. 45. » 700.
128. HAFSSTRAND (Biarritz). Sign. H. 34. B. 51. » 700.
129. STOCKHOLMS INLOPP. Sign. H. 31. B. 42. » 600.
130. VID GAMLA BRÄNNERIET (Husqvarna). Sign. H. 32. B. 44. » 600.
131. BJÖRKALLÉ VID HUSQVARNA. Sign. H. 32. B. 44. » 600.
132. VID SJÖSTRAND (Husqvarna). Sign. H. 31. B. 42. » 600.
133. HALLÄNSK MOSSE. Sign. H. 31. B. 43. » 600.
134. RYGGÅSSTUGOR I HALLAND. Sign. H. 34. B. 45. » 600.
135. RYGGÅSSTUGA. Sign. 1885. H. 33. B. 45. » 600.
136. FARTYG (vid Göteborg). Sign. H. 29. B. 47. » 600.
137. I PARKEN VID BJÖRKÅS (Vestergötland). Sign. H. 33. B. 46. » 600.
138. TORPSTUGA (Skultorp, Vestergötland). Sign. H. 33. B. 45. » 600.
139. ÅSKVÄDER. (Torpstuga i Bohuslän). Sign. H. 32. B. 44. » 600.

140. I BERGEN VID SÄRÖ. Sign. H. 31. B. 43. Kr. 600.
141. UTSIGT AF FALKENBERG. Sign. 1881. H. 31. B. 43. » 600.
142. MÅNSKEN VID FJELLBACKA. Sign. H. 25. B. 40. På trä. » 600.
143. SKOGSBACKE VID STRÖMSTAD. Sign. H. 31. B. 43. » 600.
144. PÅ BERGEN VID LYSEKIL. Sign. H. 31. B. 43. » 600.
145. NÅLSÖGAT (Marstrand). Sign. H. 33. B. 45. » 600.
146. BARRSKOG (Värmland). Sign. H. 34. B. 44. » 600.
147. BRÄNNINGAR (Biarritz.) Sign. H. 33. B. 42. » 600.
148. FORS I VÄRMLAND. Sign. 1881. H. 31. B. 43. » 500.
149. VID VENERN. Sign. H. 31. B. 42. » 500.
150. MÖRKER OCH SNÖ (Värmland). Sign. H. 24. B. 34. På trä. » 500.
151. AFTONRODNAD (Venern vid Kristinehamn), på trä. Sign. H. 26. B. 41. . . . » 500.
152. VID VENERNS STRAND. Sign. H. 25. B. 40. På trä. » 500.
153. HUSQVARNADALEN. Sign. 1882. H. 31. B. 43. » 500.

154. AFTON (Husqvarna). Sign. H. 26. B. 40. På trä. Kr. 500.
155. REGNVÄDER (Normandie). Sign. H. 26. B. 40. » 500.
156. MONTMORENCY. Sign. 1888. H. 25. B. 40. » 500.
157. STOCKHOLMS STRÖM, nattstycke. Sign. H. 29. B. 41. På trä. » 500.
158. VAXHOLMSSTRAND. Sign. H. 29. B. 38. » 500.
159. »PÅ STRÖMMEN» (Stockholm). Sign. H. 31. B. 43. » 500.
160. VINTERDIMMA ÖFVER »STRÖMMEN» (Stockholm). Sign. H. 25. B. 40. På trä. » 500.
161. IS PÅ »STRÖMMEN» (Stockholm). Sign. H. 25. B. 40. På trä. » 500.
162. FULLMÅNE (Lysekil). Sign. H. 32. B. 43. » 500.
163. SKOGSPARTI (Strömstad). Sign. H. 43. B. 31. » 500.
164. HEMKOMST FRÅN FISKET (Torekov). Sign. H. 25. B. 40. » 500.
165. FISKARFLICKA VID ARILD. Sign. H. 41. B. 25. » 500.
166. REGNSTÄMNING ÖFVER HAFVET (Hallands-Väderö). Sign. H. 25. B. 40. På trä. » 500.
167. HAFVET UTANFÖR TOREKOV. Sign. H. 25. B. 40. » 500.

168. VILLA VID »SUNDET». Sign. H. 25. B. 40. På trä. Kr. 500.
169. PÅ »SUNDETS» STRAND. Sign. H. 25. B. 40. På trä. » 500.
170. I DYREHAVEN (Köpenhamn). Sign. H. 25. B. 40. På trä. » 500.
171. FISKAREBÅTAR VID STRANDEN (Torekov). Sign. H. 23. B. 33. » 350.
172. MÅNSKEN VID ARILDSLÄGE. Sign. 1885. H. 17. B. 26. På trä. » 350.
173. SKOGSSTIG (Beaulieu). Studie till »Mois de Mai». Verldsutställn. 1889. Sign.
H. 19. B. 27. » 350.
174. UTOM STADEN (Kristinehamn). Sign. H. 23. B. 38. » 350.
175. SKOGIG STRAND VID VENERN. Sign. H. 25. B. 40. På trä. » 300.
176. ÖRESUND. Sign. H. 17. B. 26. » 350.



IV.

1890—1895.

- | | | |
|------|--|------------|
| 177. | VY AF TORREBY. Sign. 1892. H. 100. B. 157. | Kr. 5,000. |
| 178. | SOLNEDGÅNG VID BOHUSLÄNSKA KUSTEN (Coucher de soleil). Sign. 1893.
(Salongen 1893.) H. 122. B. 180. | » 5,000. |
| 179. | AFTON (Hallands-Väderö). Salongen 1893. (Chicago.) Sign. 1893. H. 98.
B. 148. | » 4,000. |
| 180. | MOT AFTON VID FLODEN LEPT (Eures). Sign. 1894. H. 100. B. 140. . . | » 4,000. |
| 181. | OKTOBERAFTON (Gasny). Sign. 1893. Salongen 1893. H. 88. B. 124. . . | » 3,000. |
| 182. | MORGON I SKOGEN — Matin (Gasny). Sign. 1893. Salongen 1893. H. 71. B. 78. . . | » 2,000. |
| 183. | MÅNUPPGÅNG I SKOGEN (Normandie). Sign. H. 69. B. 98. | » 2,000. |
| 184. | AFTON VID OISE (Frankrike). Sign. H. 72. B. 108. | » 2,000. |

185.	SOL I MORGONDIMMA (Oise). Sign. H. 74. B. 108.	Kr. 2,000.
186.	STOCKHOLMS STRÖM. Sign. H. 69. B. 98.	» 1,500.
187.	STOCKHOLMS STRÖM I MÅNSKEN. Sign. 1892. (Salongen 1892.) H. 60. B. 93.	» 1,500.
188.	NOVEMBERSNÖ I MÅNSKEN (Värmland). Sign. 1895. H. 64. B. 98.	» 1,500.
189.	UTSIGHT AF ANTIBES. Sign. H. 57. B. 74.	» 1,500.
190.	ÅSKVÅDER PÅ HÖJDERNA VID AUVERS. Sign. H. 60. B. 93.	» 1,500.
191.	SOLVERKAN ÖFVER FLODEN (Oise). Sign. H. 51. B. 79.	» 1,500.
192.	TIDIG MORGON. Sign. H. 59. B. 91.	» 1,500.
193.	BYN GASNY (Eures). Sign. 1892. H. 47. B. 64.	» 1,200.
194.	HÖSKÖRD VID GASNY. Sign. 1893. H. 52. B. 79.	» 1,200.
195.	I FLODENS SPEGEL (Rivière de Lept). Sign. H. 69. B. 52.	» 1,200.
196.	HAFVET VID ANTIBES. Sign. H. 59. B. 91.	» 1,200.
197.	OKTOBERAFTON (Gasny), skiss till N:o 181. Sign. 1882. H. 53. B. 69.	» 1,000.
198.	FLODEN VID GASNY. Sign. 1893. H. 47. B. 64.	» 1,000.

199.	SKYMNING.	Sign.	H. 47.	B. 64.	Kr. 1,000.	
200.	MÅNSKENSQVÄLL vid Röd (Bohuslän).	Sign.	H. 42.	B. 70.	» 1,000.	
201.	MÅNUPPGÅNG (Appelvik).	Sign.	H. 41.	B. 71.	» 900.	
202.	FLODLANDSKAP (Oise).	Sign.	H. 45.	B. 60.	» 900.	
203.	FRUKTTRÄD I BLOM (Antibes).	Sign. 1890.	H. 36.	B. 47.	» 800.	
204.	DIMMA ÖFVER FLODEN (Auvers).	Sign. 1891.	H. 33.	B. 48.	» 800.	
205.	GULNADE FÄLT (Auvers).	Sign.	H. 32.	B. 44.	» 800.	
206.	KYRKAN I GASNY.	Sign. 1893.	H. 46.	B. 37.	» 800.	
207.	HVILANDE KÖ (Étude de vache).	Sign. Salongen 1894.	H. 43.	B. 31.	» 800.	
208.	AFTONSOL (Gullmarn).	Salongen 1894.	Sign.	H. 31.	B. 43.	» 800.
209.	VY AF AUVERS SUR OISE.	Sign.	H. 31.	B. 42.	» 750.	
210.	AUVERS SUR OISE.	Sign. 1890.	H. 32.	B. 43.	» 750.	
211.	ÅKERFÄLT (Auvers).	Sign.	H. 31.	B. 44.	» 750.	
212.	SÄDESFÄLT (Auvers).	Sign.	H. 31.	B. 43.	» 750.	

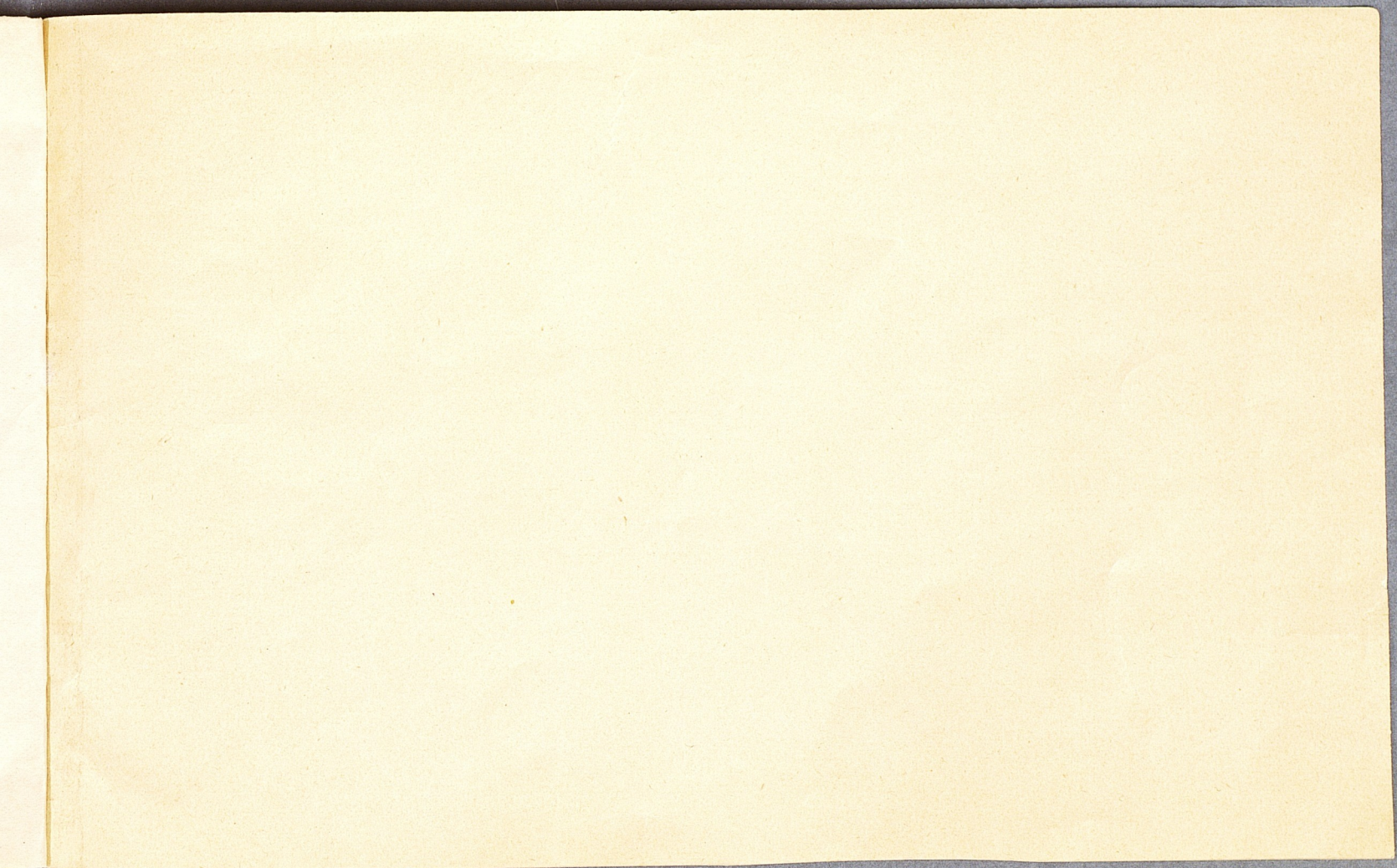
213. BY VID OISE. Sign. H. 33. B. 45. Kr. 750.
214. ISLE DE VEAUX (Oise). Sign. H. 33. B. 45. » 750.
215. LANDSVÄG I NORMANDIE. Sign. H. 37. B. 45. » 750.
216. ALPERNA VID ANTIBES. Sign. 1890. H. 32. B. 44. » 750.
217. RIMFROST (Auvers). Studie till N:o 61. Sign. 1891. H. 32. B. 44. » 750.
218. AFTON VID AUVERS. Sign. 1892. H. 33. B. 45. » 750.
219. ÅKERFÄLT (Gasny). Sign. 1893. H. 32. B. 42. » 750.
220. POPPLAR PÅ SLÄTTEN (Gasny). Sign. H. 32. B. 44. » 750.
221. POPPLAR VID FLODEN (Rivière de Lept), på trä. Sign. H. 32. B. 41. » 750.
222. MORGON I SKOGEN (Rivière de l'Ept). Sign. H. 45. B. 33. » 750.
223. FISKARE (Le pêcheur). Sign. Salongen 1893. H. 40. B. 31. » 750.
224. HAFSVIK (Tjolöholm). Sign. H. 41. B. 70. » 750.
225. MÄNSKENSFANTASI. Sign. H. 33. B. 45. » 750.
226. KLIPPOR VID LYSEKIL. Sign. 1890. H. 32. B. 44. » 700.

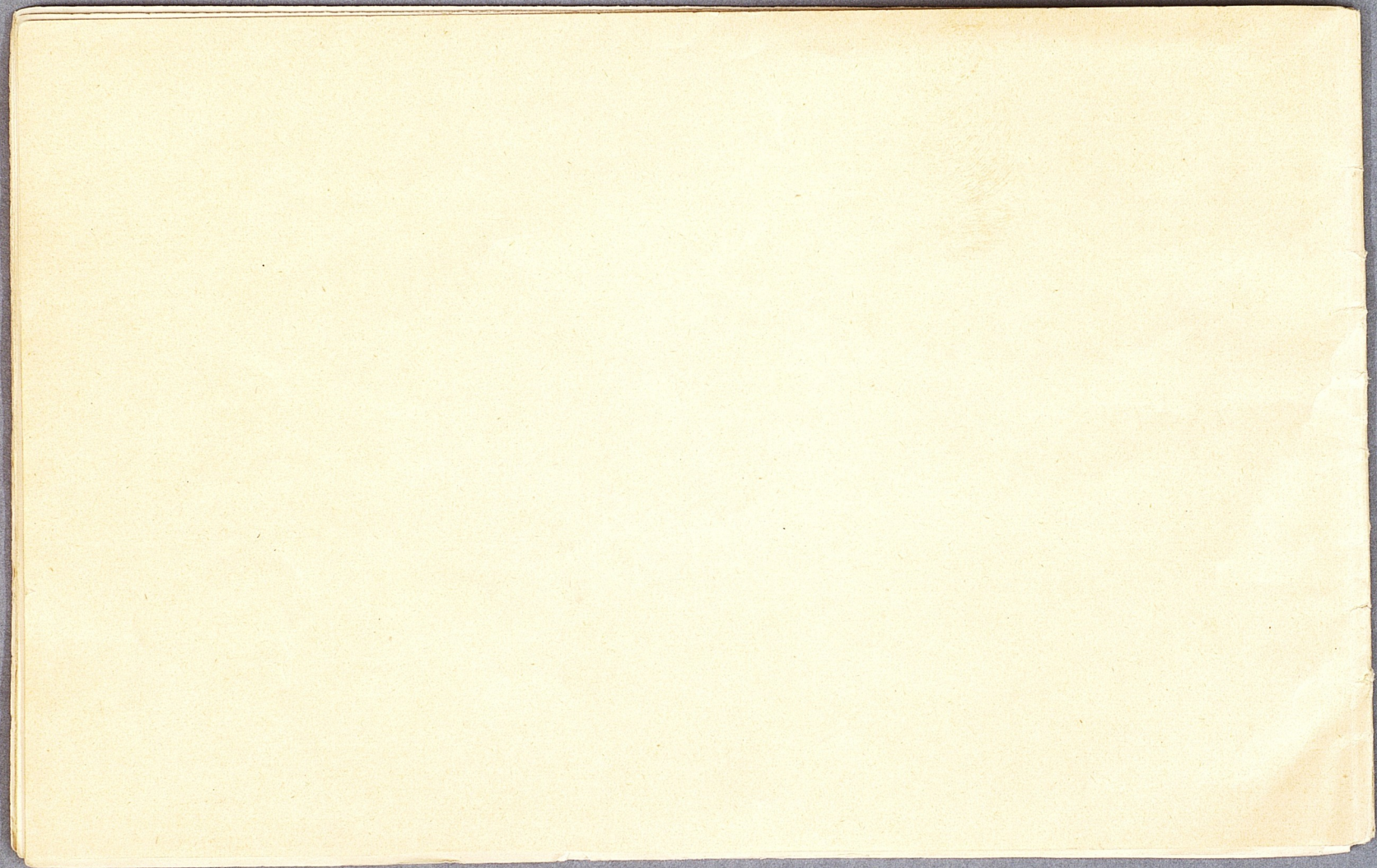
227. MORGON I SKOGEN (Gasny). Sign. 1893. H. 43. B. 29. Kr. 700.
228. SKOGSBACKE (Tjolöholm). Sign. 1894. H. 31. B. 43. » 700.
229. MÅNE I SÖNDERSLITNA SKYAR (Gasny). Sign. 1895. H. 35. B. 51. » 700.
230. QVARN VID FORSEN (Värmland). Sign. H. 33. B. 44. » 700.
231. VID FLODENS STRAND (Rivière de l'Ept, Gasny). Sign. 1892. H. 43. B. 32. » 600.
232. UTSIGT AF GASNY. Sign. H. 31. B. 43. » 600.
233. VÄG I BOKSKOGEN (Tjolöholm). Sign. 1894. H. 33. B. 44. » 600.
234. SÄDESFÄLT (Auvers). Sign. H. 33. B. 44. » 600.
235. SOLNEDGÅNG (Auvers). Sign. H. 32. B. 44. » 600.
236. »SÖDER» (Stockholm). Sign. H. 31. B. 43. » 600.
237. SLÄTTMARK VID VENERN. Sign. H. 31. B. 43. » 600.
238. SOLNEDGÅNG. Sign. H. 25. B. 40. På trä. » 600.
239. LJUNGHED I HALLAND. Sign. 1894. H. 31. B. 42. » 500.
240. BRYGGAN VID RÖD (Bohuslän). Sign. H. 26. B. 39. » 500.

241. NOVEMBERAFTON (Värmland). Sign. H. 26. B. 40. På trä. Kr. 500.
242. STRANDPARTI I MÅNSKEN. Sign. H. 25. B. 40. På trä » 500.
243. FRUKTTRÄD (Antibes). Sign. H. 31. B. 42. » 500.
244. PÅ ÄNGEN (Gasny). Sign. 1890. H. 17. B. 26. » 350.
245. PÅ FÄLTET (Gasny). Sign. H. 17. B. 26. På trä. » 350.
246. UTSIGT ÅT PONTOISE. Sign. 1891. H. 17. B. 26. På trä. » 350.
247. KOR PÅ BETE (Gasny). Sign. 1893. H. 17. B. 26. På trä. » 350.
248. VID STRANDEN (Särö). Sign. 1894. H. 21. B. 34. » 350.
249. HAFSVIK (Särö). Sign. 1894. H. 21. B. 33. » 350.
250. MÅNSKEN (Normandie). Sign. H. 25. B. 33. På trä. » 350.



Faint, illegible text, possibly bleed-through from the reverse side of the page.





www.books2ebooks.eu