

MILLAR, JOHN

**Direkte till Amerika med Anchor-liniens  
transatlantiska ångbåts-bolag som befordrar  
emigranter med egna för emigrantbefordring  
afsedda 1:sta klassens ångare "Scandinavia"  
& "Scotia" från Göteborg hvar**

Göteborg  
1870

# EOD – Miljoner böcker bara en knapptryckning bort. I mer än 10 europeiska länder!



## Tack för att du väljer EOD!

Europeiska bibliotek har miljontals böcker från 1400-till 1900-talet i sina samlingar. Alla dessa böcker går nu att få som e-böcker – de är bara ett musklick bort. Sök i katalogen från något av biblioteken i eBooks on Demand- nätverket (EOD) och beställ boken som e-bok – tillgängligt från hela världen, 24 timmar per dag och 7 dagar i veckan. Boken digitaliseras och blir tillgänglig för dig som e-bok.

## EOD bokens fördelar!

- Få samma utseende och känsla som med originalet!
- Använd ditt standardprogram för att läsa boken på skärmen, zooma och navigera genom boken.
- Skriv ut enstaka sidor eller hela boken.
- *Sök:* Använd fulltextsökning för enskilda fraser.
- *Klipp & klistra:* Kopiera bilder och delar av texten till andra applikationer (t.ex. ordbehandlingsprogram).

## Villkor för användning

Genom att använda EOD-tjänsten accepterar du de villkor som ställs av biblioteket som äger den aktuella boken.

- Villkoren på svenska: <http://books2ebooks.eu/odm/html/nls/sv/agb.html>

## Fler e-böcker

Redan nu erbjuder 30 bibliotek från 12 europeiska länder denna service. Mer information finns tillgängliga via <http://books2ebooks.eu> alla boken.

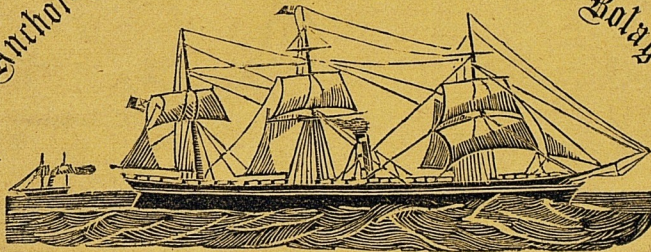
- <http://search.books2ebooks.eu/>

Utvandra

# Direkte till Amerika

med

Anchor-Liniens Transatlantiska Ångbåts-Bolag



som befordrar Emigranter  
med egna

för Emigrantbefordring afsedda

1:sta klassens ångare

**"Scandinavia" & "Scotia"**

från Göteborg hvarje Tisdag.

Tolkar medfölja från Göteborg ända till Chicago.

Göteborg år 1870.

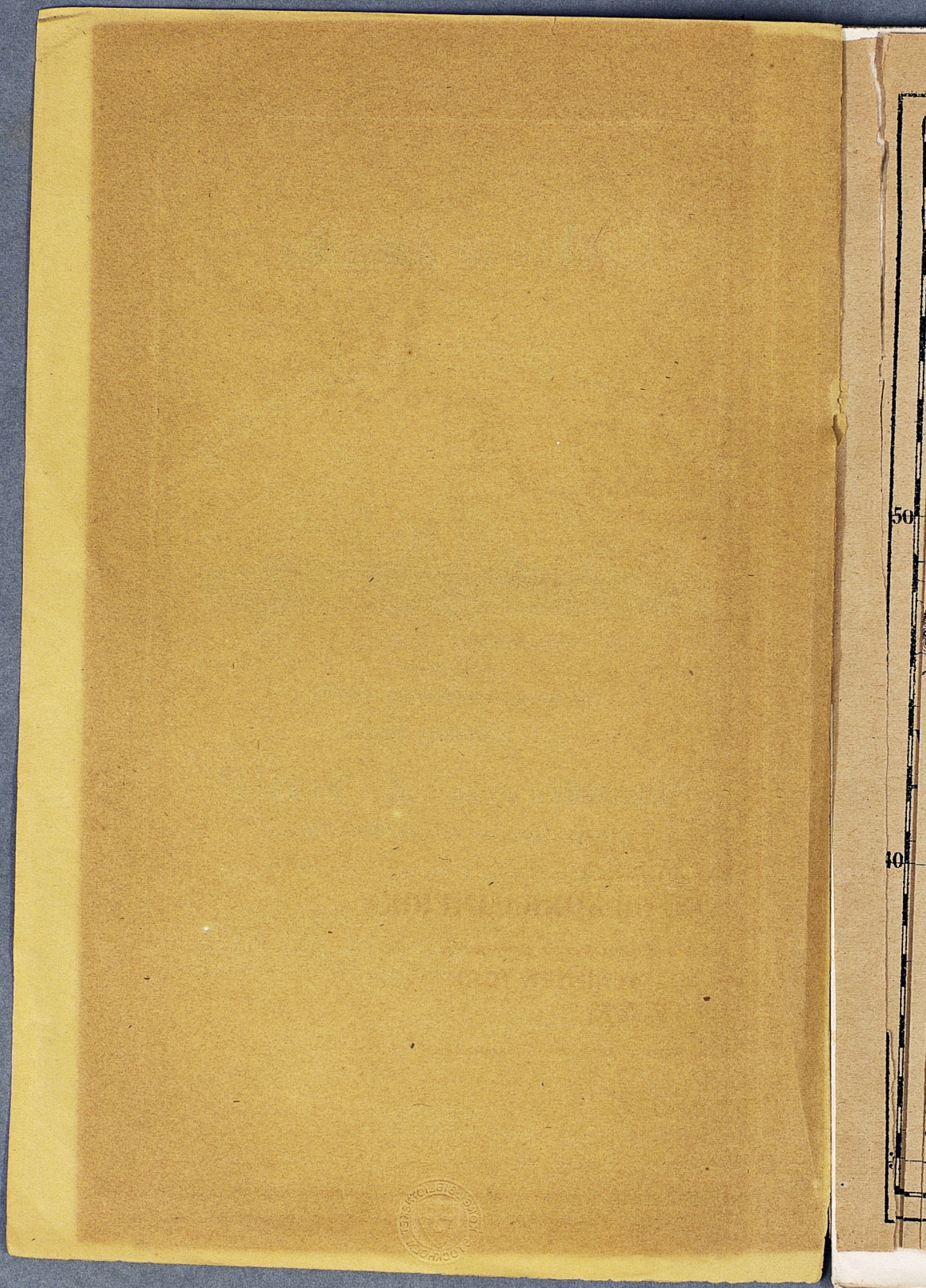
**JOHN MILLAR,**  
Anchor-Liniens General-Agent för Sverige.

---

GÖTEBORG.

Tryckt hos J. A. Granberg,  
1870.





50

40



Anchor - Linien är det enda Emigrantbefordringsbolag hvarmed Emigranter befordras directe från Göteborg med Bolagets egna Ångare.

**RESKARTA**

för EMIGRANTER ifrån SVERGE till NORRA AMERIKA

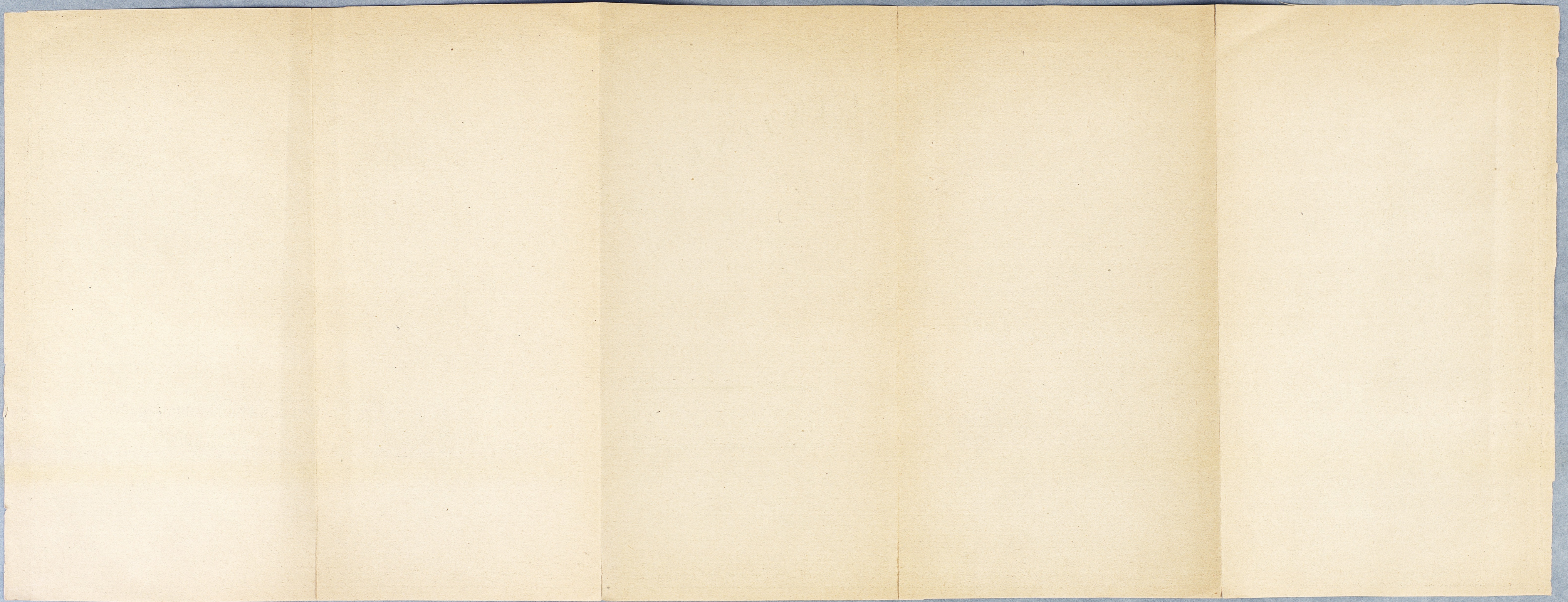
*utlysande den kortaste, snabbaste och beqvämaste vägen*  
 öfver GÖTEBORG, LEITH och GLASGOW till NEW YORK

**JOHN MILLAR**

*Chef i Sverige för Anchorlinien af Transatlantiska ångare*

**GÖTEBORG**

N° 4. Skeppsbron N° 4



## "Anchor-Liniens"

råd och upplysningar för resan till Amerika

år 1870.

Den af alla så mycket berömda "Anchor-Linien," hvilken i öfver 10 års tid befordrat passagerare från Europas öfriga länder, utsträckt i fjol sin förbindelse öfver till Sverige genom att reguliert hitsända en af sina egna 1:sta klassens ångare, inredd med sofftöjer och till passagerarnes bekvämlighet äfven försedd med kokapparater, har blifwit så anlitadt af de emigrerande, det bolaget beslutadt att ifrån Mars månad innewarande år hafwa en af sina egna ångare att afgå härifrån hvarje **Lisdag** i förbindelse med deras Atlantiska ångbåtar, som 2:ne gånger i weckan afgå från Glasgow i Skottland till New-York. — Svenska Emigranter äro härigenom försäkrade det resan till Amerika med "Anchor-Linien" är ej af någon swår beskaffenhet, helst som ombord å fartygen finnas swenska tolkar och uppafsare, och har bolaget wid landstigningsplatserna egna kontor med swensk betjening. — "Anchor-Linien" är ett 1:sta klassens bolag, särskildt bildadt för befordrandet af Emigranter till Amerika och har följaktligen alla sina ångare för sådant ändamål wäl inredda.

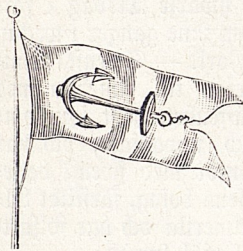
Här i Sverige finnas många såkallade Emigrantbefordringskompanier, hvilka icke representera något ångbåts-bolag och som existera på den skillnad i priset de Emigranter ha att betala som af dessa kompanier eller särskilda personer lösa sina biljetter, utöfver ångbåts-bolagens stipulerade priser, och är det just sådana kompanier eller enskilda personer, hvilka mången gång genom sina osanna uppgifter och förespeglingar på sätt och wis tvinga många att emigrera, som alls icke beslutadt sig dertför. "Anchor-Linien" får härmed gifwa tillkänna det deras affigt ej är att gifwa dylika råd, oaktadt bolaget gjort allt möjligt för betryggandet af Emigranternas utkomst och framtid i Amerika. — "Anchor-Linien"

har arrangeradt allting så wäl och beqwänt för de trafikerande att hwilket minderårigt barn som helst kan ensamt företaga sin resa till Amerika med bolaget såwida följande råd och upplysningar iakttagas.

### 1. Innan Emigranten lemmar sitt hem

bör han sednast 14 dagar defförinnan till "Anchor-Liniens" kontor i Göteborg, eller till mina i landsorten befullmäktigade agenter, insända handpenningar Rdr 20 pr fullwuren och hälften för barn under 12 år, hwilka penningar afgå wid biljettens lösning, samt uppgifwa hwilken dag han önskar afresa, och med hwilket bantåg eller ångbåt han anländer till Göteborg; mot erhållandet af detta handpenningebelopp, sändes med omgående post ett depositionsqwitto, hwilket berättigar Emigranten att under hela seglatsårstiden, när som helst, mot 14 dagars tilljagelse afresa; äfwen sändes ett af "Anchor-Liniens" adresskort, hwilket Emigranten bör wid ankomsten till Göteborg uppwiisa för någon poliskonstapel, hwilka alltid äro närwarande wid bantågens och ångbåtarnes ankomst.

### 2. Wid ankomsten till Göteborg



mötas alltid passagerarne af bolagets tjänstemän, iflädda uniform och bära ett tecken (hvit flagga med rödt ankare å ena armen) utwijande det de äro från "Anchor-Liniens" Kontor. (Emigranterna warnas att icke lyhna till någon som föregifwer sig vara från bolagets kontor, utan att kunna prestera ofwannämnda tecken). Har Emigranten redan bestämt sig och genom deposition eller i bref uppgifwit när han ankommer till Göteborg, så hafwa dessa tjänstemän en förteckning öfwer dem som wäntas och kunna följaktligen bättre taga reda på och bewara dem från de personer som alltid swärma omkring Emigranterna wid deras ankomst, i affigt att misledda de främmande och deraf draga fördel.

### 3. Logis och wistelse i Göteborg.

Bolaget har i Göteborg arrangeradt om ett hôtél eller hem för Emigranterna, som nu iordningställes, med soppplatser lika med

dem ombord å fartygen, äfwen finnes köf och spis för kokning af proviant — såväl som tidningar m. m. till Emigrantens disposition. De beledsagas hit af bolagets tjenstemän från bantåget eller ångbåten, och har följaktligen mot en liten afgift en billig och beqväm boning under deras wistelse i Göteborg, samt äro skyddade för alla sorters prejerier och, som ofta är händelsen, att blifwa inlogerade i ofunda rum, hwarigenom sjukdomar lätt uppkomma; äfwen hafwa de bolagets tjenstemän att wara dem behjelpliga wid uppköp af de artiklar som äro under resan behöfliga.

#### 4. Köp af biljett och werling af penningar.

Efter ankomsten till Göteborg och Emigranten blifwit inlogerad (som bör wara 2:ne dagar men ej sednare än dagen före båtens afgång) skall han infinna sig på kontoret för att lösa sin biljett, samt werla sina penningar m. m., så att han ej lemnar detta till sista stunden, då han riskerar att ej komma med ångbåten. Wid biljettköp såväl som wid werling bör Emigranten noga efterse, innan han lemnar disten, det hans penningar äro rätt, ithy om något misstag förekommer detta då lätt kan rättas.

#### 5. Uppköp af nödiga artiklar för resan.

Efter det Emigranten löst sin biljett och werladt sina penningar (härwid torde upplysas att werling hålles endast för passagerares beqvämlighet och till samma priser som banken, hwarför Emigrant alls icke är tvungen att här werla sina penningar utan han sjelfmant will) har han att tillse anskaffandet af de nödiga artiklar som här specificeras:

**Matkfärl** (alla af bleck).

**Tallrik** (något djup).

**Drikes-kopp** (rymmande  $1\frac{1}{2}$  qvarter).

**Watten-kanna** (rymmande 1 kanna).

**Knif, gaffel och sked**, äfwenjorn

**Madras** att ligga på.

Efter inköp af dessa saker, hvilka kosta tillsammans ungefär **6 Rdr**, samt erlagdt den lilla afgiften för logi, är all liqwidering och utgift kompletterad, och har han några swenska penningar qwar, bör dessa werlas i Amerikanskt mynt, ty efter ombordstignandet i Göteborg, har han ej ett öres utgift förrän efter landstigningen i Amerika, då han under jernvägsresan sjelf måste hålla sig med kost.

## 6. Ombordstigandet och afresan.

Efter det Emigranten försedt sig med alla under resan nödvändiga artiklar, bör han se till det hans saker äro i ordning för resan, och är det isynnerhet rådligt att hafwa starka lås för med säkra lås, samt en tågsurrning omkring dem; äfwen bör namn och destinationsort tydligt utfattas å locket, antingen måladt eller, som en del bruka, graveradt derå; derefter har han endast att invänta timman för sakernas nedtransporterande till ångbåten, samt vara närvarande endast att tillse det allt kommer ombord. Smäsaker, som Emigranten önskar medhafwa i sin hytt kunna bäras i handen och läggas i den hytt man har utvalt, och till sist har han blott att afwakta uppropet och kontraktets utlemnande af polismästaren eller hans ombud, hwarefter skeppsflokan ringer tre gånger — landgången indrages och Emigranten är på vägen till Amerika.

## 7. Resan öfver Nordsjön.

Sedan ångbåten lemnat kajen bör Emigranten se till att hans sojplats är i ordning, ty i fall han känner sig blifwa sjösjuk (som ofta är fallet första dagen man kommer på sjön) bör han genast gå ned och lägga sig, ty de flesta personer skulle blifwa mycket sjuka om de ej genast lade sig då de kände sig illamående. Tolken som medföljer fartyget besöker allt som oftast mellan däck och gör sig underrättad om någon har klagomål eller behöfver råd och upplysningar, hvilka alltid med beredwillighet lemnas, ty hans wistelse ombord är lika mycket för att föranstalta om de sjuka, som att öfversätta språket.

## 8. Matordning ombord.

Passageraren är under hela resan försedd med så mycket wällagad mat, af bästa qualité, som han kan förtära, hwilken serveras på följande sätt:

**Frukost** kl. 9 — The, Caffé eller Chocolate, Socker, mjukt Hvetebröd och Smör eller Kex och Smör.

**Middag** kl. 1 — Soppa, Kött eller Fläsk och Potatis samt Blompudding om Söndagarne.

**Qwällsward** kl. 6 — The, Caffé eller Chocolate, mjukt Hvetebröd och Smör eller Kex och Smör.

## 9. Ankomst till Leith.

Cirka 40 till 50 timmar (i förhållande till väderleken) efter afgången från Göteborg, anländer fartyget till Leith, hvarifrån till Glasgow man befordras på jernväg. I Leith lägger ångbåten till invid jernvägsstajen, så att passagerarne behöfva endast stiga från ångbåten i jernvägs-kupén, medtagande sina små effekter, som de haft med sig i hytten; det öfriga bagaget toges från ångbåten af bolagets tjänstemän och efter tullwifitering inläses i täkta jernvägswagnar, som medfölja till Glasgow (ungefär 2 timmars väg). Bolaget har sitt eget kontor i Leith, hwarest betjeningen till en del är swenskt, hwilken, tillika med tolken som medföljt från Göteborg, är passagerarne behjelpelig och efterter det allting är i ordning, samt sedan sjelf medföljer till Glasgow.

## 10. Ankomst till Glasgow.

Wid ankomsten till Glasgow går passageraren genast ombord på den stora Atlantiska ångbåten, såwida resan öfwer Nordsjön varit något lång, men har det varit gynnsamt wäder på sjön, och följaktligen resan gått fortare, blifwer wanligtvis några timmars uppehåll i Glasgow och passagerarne intagas i en stor byggnad, hwarest man kan hwila sig efter sin nordsjöresa samt intaga förfriskningar som serveras af bolaget. Detta gifwer ett ytterligare bewis på att "Anchor-Linien" verkligten iakttagit äfwen i det minsta, allt möjligt för de passagerares beqwämlighet.

## 11. Ombordstigandet å Atlantiska ångskeppet och farväl till Europa.

Under tiden Emigranterna varit sjselsatta med förfriskningar, har bolagets tjänstemän varit upptagna med ombordtagandet af deras saker, på det ej något hinder derigenom uppkommer att förhindra båtens afgång.

Wid ombordstigandet beledsagas passagerarne af tolkarne och doktorn (utsedd af Engelska regeringen) för utforskandet om någon är behäftad med smittosam sjukdom, i hwilket fall han föres till sjukhuset. En af bolaget antagen skicklig läkare, samt ett fullständigt apotek, finnes ombord å fartyget, som hela tiden äro till Emigranternas disposition utan den ringaste ersättning.

## 12. Resan på Atlantiska hafwet.

"Anchor-Liniens" Atlantiska ångskepp äro präktigt inredda och försedda med beqwämligheter som få, om någon, af de öfriga

Ångbåtsbolagen kunna prestera, och befordra sina passagerare blott på ett däck, som är försett med luftverlings-ventiler, så att frisk luft ständigt cirkulerar mellan hytterna, hvarigenom sjukdomar på denna linie högst sällan, nästan aldrig, förekomma. Det öfversta däcket är till Emigranternas disposition, hwarest de kunna motionera när som helst. Är Emigranten i behof af något, vänder han sig till uppässaren eller tolken, som äro swenskar, hwilka ständigt äro tillhands och tillmötesgå dem med hwad de önska. Som bolagets alla ångare äro nya och snabbgående tillryggaläges wanligen resan på 10 à 11 eller ganfka ofta på 9 dygn.

### 13. Ankomsten till New-York.

När Ni anländt till New-York emottages Ni af bolagets swenska tjänstemän från kontoret derstädes, som följa Eder i land till Castle garden, en större byggnad tillhörande Amerikanska regeringen, hwarest Ni inqwarteras med tillåtelse att kostnadsfritt hwad logi beträffar, qwarstanna några dagar om så önskas; med mat måste Ni då hålla Eder sjelfwa.

De som här i Göteborg löst biljett till längre in i landet, kunna genast, om de så önska, så afgå till sina destinationsorter; de som deremot endast köpt biljett till New-York, kunna å bolagets kontor derstädes, **Henderson Brothers, N:o 7 Bowlinggreen**, som ligger strart bredwid Castle garden, der Emigranterna äro inlogerade, erhålla sina jernvägsbiljetter till hwilken plats som helst i hela Amerika.

Flera swenskar äro af kontoret engagerade, hwilka helt och hållet stå Emigranterna till tjenst med alla råd och upplysningar som de här kunna finna sig föränlättna fråga, samt beledsaga dem och deras bagage från Castle garden till bantåget, hwarifrån afresa sfer till destinationsorten. Bolagets kontor, som står i förbindelse med de största Jernvägskompanier, har så arrangeradt att deras passagerare uteslutande befordras med snälltåg, hvarigenom resan till destinationsorten sfer på betydligt kortare tid än med de wanliga emigranttågen, och är följaktligen mindre tröttande samt mindre kostsam, helst som Emigranterna måste å de Amerikanska jernvägarne sjelfwa hålla sig med proviant. Resfakter å jernvägen eger hwarje fullwuren person medföra till cirka 90 skålp. swenskt wigt och minderåriga (under 12 år) hälften deraf; och hwad som deröfwer är, måste passageraren sjelf serfildt betala, hwilket dock sällan fordras.

### 14. Afresan från New-York.

Seban Emigranternas bagage är af jernvägstjänstemännen emottaget och poletteradt erhålles ett kontramärke som bör noqa

förvaras, och uppvisas då Ni framkommer, för återfäendet af Edert bagage — sedan instiger Ni i kypéen.

Passagerarne böra noga ställa sig till esterrättelse såväl "Anchor-Liniens" medföljande tolf, som jernvägs-tjenstemännen wid uppehållen å de olika stationerna på det han ej må blifwa qwaroglömd.

## 15. Ankomsten till Chicago.

som sker med det Jernvägs-bolag å hwilket "Anchor-Linien" jänder sina passagerare, på 35 timmar efter afgång från New-York. Häriifrån afgå de passagerare som löst biljett till någon plats längre in i landet, hwar och en åt sitt håll; deremot de som endast löst biljett till Chicago böra, efter ankomsten, genast wända sig till "Anchor-Liniens" kontor derstädes, hwars Skandinaviska agent, Kapten **S. A. Bürger**, en aktad och ansedd swenssk, går passagerarne tillhanda med råd och upplysningar samt erhållande af arbete. En arbetsbyrå finnes (endast för "Anchor-Liniens" passagerare) hwarest en förteckning å de platser arbete är tillgängligt, äfven som köp af jord m. m., alltid är till hands, eller med ett ord, han har gjort sig wäl underrättad om allt hwad hans emigrerande landsmän behöfwa weta, som är af stor wigt ty hans framtid beror ofta på att ha erhållit råd och upplysningar af en pålitlig och i alla förhållanden hemmafast person. Denna arbetsbyrå, som uteslutande är afsedd för "Anchor-Liniens" passagerare, är af mycket stor fördel för den wid Amerikaniska förhållanden owande utwandranden som icke har någon släkting eller bekant att wända sig till för erhållandet af råd samt hjälp att få arbete. Hwad aflöningen beträffar, erhålles genom kapten Bürger, som hwarfen sparar tid eller möda för passagerarnes wäl, de högsta gängbara dagspenningar som betalas.

## 16. Afresa till den af Arbetsbyrån anwifade platsen.

Efter det Emigranten af Kapten S. A. Bürger erhållit anwifning på den plats och det arbete han finner sig nöjd med, samt af honom erhållit sin biljett till destinationsorten, är hans resa fullbordad; han kan dock sedermera, om han ej finner sig belåten med det erhållna arbetet, tillskrifwa Kapten Bürger med anhållan att anwisa någon bättre plats, emedan Kapten Bürger alltid står sin fordna passagerare till tjenst med de upplysningar och råd som af dem önskas.

Utdrag ur ett bref från Kapten G. A. Bürger, dateradt den 18 Dec. 1869, hwari han upplyser:

"Återkommen från min resa till Kansas, Missouri och Minnesota, will jag härmed låta Tit. weta huru jag finner dessa stater. Kansas erbjuder otwifwelaktigt Emigranten det bästa land efter de billigaste wilkor, äfwenledes tillrädligt med arbete mot god betalning. Missouri har äfwen godt land men klimatet är ej så helsefamt. Minnesota är i mitt tycke för skogigt, men der finnes äfwen en del godt land; arbetsförtjensten der är mycket god under sommaren. Till wåren kan Tit. sända mig alla de passagerare som önska land och arbete, och will jag sända dem till sådana platser, att om de ej äro för pretenciösa, de snart nog kunna förwärfwa sig ett oberoende hem och en oberoende ställning."

Ofwanstående är ytterligare ett bewis på att Bolaget i Amerika gjort stora uppoffringar för att betrygga sina passagerares framtid.

## Sammandrag.

Af hvad som här blifwit upplyst om "Anchor-Linien," finner hwar och en det resan till Amerika med detta bolag går ytterst beqwänt och snabbt, ihymerhet som bolaget redan i Göteborg tager wård om sina passagerare å deras egna Emigrantbefordrings=Angare, samt beledjaga dem ända långt in i Amerika. Tidsutdrägten för resan finna wi, på grund af att inga uppehåll förefomma, öfwerstiger ej 13 å 14 dagar, och som passagerarne genast i Göteborg komma under bolagets skydd, och erhålla proviant af bästa slag, så mycket de kunna förtära, samt åtnjuta alla tänkbara beqwämligheter, hwarför resan med "Anchor-Linien" owilforligen måste anses som den snabbaste, beqwämaste och kortaste till Amerika.

Följande torde intressera de emigrerande:

I början af förlidet år måste "Anchor-Linien" såwäl som andra Emigrantbefordrings=bolag deponera

### Rdr 60,000 Rmt

hos Kongl. Commerce-Collegium som säkerhet för sina ingångna förbindelsers fullgörande. Ur detta belopp ersättes de Emigrerande hvad de blifwit tillbömda för lidna oförrätter, förlust af reseffekter etc.; men som å "Anchor-Linien" **inga dylika anspråk** blifwit gjorda har följaktligen des säkerhet qwarstått oförörd, och är troligen "Anchor-Linien," som iakttagit nödiga försigtighetsmått att befrånja passagerare och des bagage under resan, troligen det enda bolag som undwikit detta.

## Anchor-Liniens Ångare "Scandinavia" och "Scotia"

afgå från Göteborg hvarje Tisdag och bör hvar och en som beslutat sig att resa med dessa så berömda ångare, i god tid insända handpenningar Rdr 20 för fullvuxen och Rdr 10 för minderårig (under 12 år) på det plats må kunna beredas till den dag afresan önskas. Tolkar medfölja från Göteborg ända till Chicago, samt medicin och läkarewård erhålles fritt.

**Obs.** Dattadt de öfverwägande fördelar, som genom denna direkta befordran erbjudas, äro biljettpriserna lika billiga som med hwilken annan respektabel ångbåts-linie som helst. Alla närmare upplysningar meddelas af undertecknad, "Anchor-Liniens" General-Agent för Sverige eller af mina i landsorten befullmäktigade Agenter.

**John Millar,**

4 Skeppsbron 4.

Göteborg.

Af Swenska regeringen befullmäktigad  
Utvandrings-agent.

# Prisnota.

gällande från Göteborg till nedannämnda platser i Amerika.

Städers namn.	Staters namn.	Ndr	öre.
Altona . . . . .	Illinois . . . . .	186	25
Attica . . . . .	Indiana . . . . .	172	25
Aurora . . . . .	Illinois . . . . .	178	75
Boone . . . . .	Iowa . . . . .	208	50
Boston . . . . .	Massachusetts . . . . .	132	50
Burlington . . . . .	Iowa . . . . .	192	—
<b>Chicago</b>	Illinois . . . . .	173	25
Cincinnati . . . . .	Ohio . . . . .	168	50
Cleveland . . . . .	" . . . . .	162	—
Council Bluffs . . . . .	Iowa . . . . .	215	25
Davenport . . . . .	" . . . . .	191	25
De Kalb . . . . .	Illinois . . . . .	180	—
Denison . . . . .	Iowa . . . . .	220	—
Des Moines . . . . .	" . . . . .	207	25
Detroit . . . . .	Michigan . . . . .	164	—
Fairfield . . . . .	Iowa . . . . .	195	25
Galena . . . . .	Illinois . . . . .	194	—
Galesburg . . . . .	" . . . . .	189	—
Galva . . . . .	" . . . . .	183	75
Geneseo . . . . .	" . . . . .	182	25
Grand Haven . . . . .	Michigan . . . . .	172	75
Grand Rapids . . . . .	" . . . . .	172	75
Green Bay . . . . .	Wisconsin . . . . .	196	50
Harrisburg . . . . .	Pennsylvania . . . . .	145	—
Hastings . . . . .	Minnesota . . . . .	234	50
Illinoistown . . . . .	Illinois . . . . .	181	25
Indianapolis . . . . .	Indiana . . . . .	173	—
Iowa City . . . . .	Iowa . . . . .	196	—
Jamesstown . . . . .	New-York . . . . .	154	25
Julesburg . . . . .	Colorado . . . . .	305	75
Kansas City . . . . .	Missouri . . . . .	201	75
Keokuk . . . . .	Iowa . . . . .	186	—
Kewanee . . . . .	Illinois . . . . .	188	—
Knorville . . . . .	" . . . . .	186	—
La Crosse . . . . .	Wisconsin . . . . .	206	25
Lafayette . . . . .	Indiana . . . . .	173	—
Lake City . . . . .	Minnesota . . . . .	209	25

Städers namn.	Staters namn.	Rdr	öre.
Lake Pepin . . . . .	Minnesota . . . . .	209	25
La Porte . . . . .	Indiana . . . . .	172	—
Lawrence . . . . .	Kanjas . . . . .	209	25
Manhattan . . . . .	—	225	—
Marquette . . . . .	Michigan . . . . .	182	—
Milwaukee . . . . .	Wisconsin . . . . .	180	75
Moline . . . . .	Illinois . . . . .	190	25
Nebraska City . . . . .	Nebraska . . . . .	216	—
New-York . . . . .	New-York . . . . .	132	50
New-Orleans . . . . .	Louisiana . . . . .	213	75
Omaha . . . . .	Nebraska . . . . .	216	75
Ottawa . . . . .	Illinois . . . . .	181	—
Ottumwa . . . . .	Iowa . . . . .	195	25
Princeton . . . . .	Illinois . . . . .	186	25
Prescott . . . . .	Wisconsin . . . . .	234	50
Red Wing . . . . .	Minnesota . . . . .	210	50
Rockford . . . . .	Illinois . . . . .	184	—
Rock Island . . . . .	—	190	—
S:t Louis . . . . .	Missouri . . . . .	183	25
S:t Paul . . . . .	Minnesota . . . . .	236	—
S:t Peter . . . . .	—	222	—
Salina . . . . .	Kanjas . . . . .	240	—
San Francisco . . . . .	California . . . . .	353	—
Topoka . . . . .	Kanjas . . . . .	214	25

Barn under Ett år betala endast landstigningspenningar.

"Anchor-Liniens" biljettpriser äro lika med andra bolags, och skulle någon förändring ske ware sig i förhöjandet eller förminskandet häraf, sker äfwen samma å "Anchor-Linien".

Göteborg i Februari 1870.

**John Millar.**

WINDSOR

WINDSOR

WINDSOR

WINDSOR

WINDSOR

WINDSOR

WINDSOR

# ANCHOR-LINIENS

## Atlantiska Ångskepp:

AUSTRALIA	COLUMBIA	IOWA
ANGLIA	CALEDONIA	INDIA
CAMBRIA	EUROPA	ISMALIA

med flera af dessa snabbgående

**1:sta klassens ångare**

som 2:ne gånger i veckan afgå från

**GLASGOW till NEW-YORK**

efter ångarens ankomst från Göteborg, så att intet uppehåll  
förekommer under resan.

**JOHN MILLAR.**  
4. Skeppsbron 4.  
**Göteborg.**

---

[www.books2ebooks.eu](http://www.books2ebooks.eu)