

COROT, CAMILLE

Corotutställning i Nationalmusei sal för  
tillfälliga utställningar 24 febr. - 23  
mars 1919.

1919

# EOD - Miljoner böcker bara en knapptryckning bort. I mer än 12 europeiska länder!



## Tack för att du väljer EOD!

Europeiska bibliotek har miljontals böcker från 1400- till 1900-talet i sina samlingar. Alla dessa böcker går nu att få som e-böcker – de är bara ett musklick bort. Sök i katalogen från något av biblioteken i eBooks on Demand- nätverket (EOD) och beställ boken som e-bok – tillgängligt från hela världen, 24 timmar per dag och 7 dagar i veckan. Boken digitaliseras och blir tillgänglig för dig som e-bok.

## EOD bokens fördelar!

- Få samma utseende och känsla som med originalet!
  - Använd ditt standardprogram för att läsa boken på skärmen, zooma och navigera genom boken.
  - *Sök:*\* Använd fulltextsökning för enskilda fraser.
  - *Klipp & klistra:*\* Kopiera bilder och delar av texten till andra applikationer (t.ex. ordbehandlingsprogram).
- \*Ej tillgängligt i varje e-bok.

## Villkor för användning

Genom att använda EOD-tjänsten accepterar du de villkor som ställs av biblioteket som äger den aktuella boken.

- Villkor för användning: <https://books2ebooks.eu/csp/sv/nls/sv/agb.html>

## Fler e-böcker

Redan nu erbjuder 40 bibliotek från 12 europeiska länder denna service. Sök böcker tillgängliga för den här tjänsten: <https://search.books2ebooks.eu>  
Mer information finns tillgängliga via <https://books2ebooks.eu> boken.

sk. R.  
Utst.  
Färdig.

# COROTUTSTÄLLNING

I N A T I O N A L M U S E I

SAL FÖR TILLFÄLLIGA UTSTÄLLNINGAR

24 FEBRUARI—23 MARS

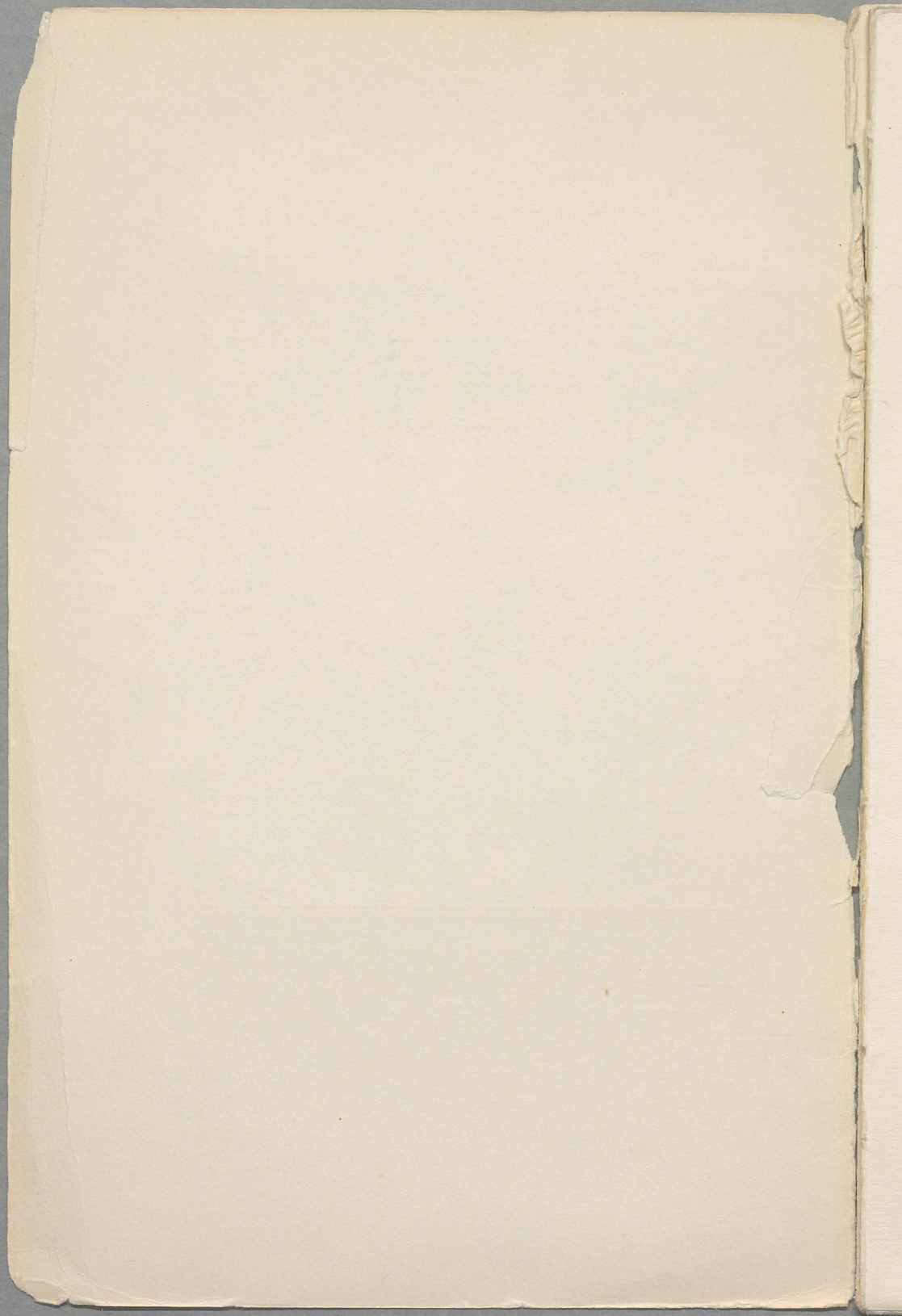
1 9 1 9



---

UTSTÄLLNINGAR ANORDNADE AV  
FÖRENINGEN FRANSK KONST

N:o 1



UTSTÄLLNINGAR ANORDNADE AV  
FÖRENINGEN FRANSK KONST

N:o 1

---

# COROTUTSTÄLLNING

I N A T I O N A L M U S E I

SAL FÖR TILLFÄLLIGA UTSTÄLLNINGAR

24 FEBRUARI—23 MARS

1 9 1 9



STOCKHOLM 1919

KUNGL. BOKTRYCKERIET. P. A. NORSTEDT & SÖNER

191150



## FÖRENINGEN FRANSK KONST.

Den ledareplats som Frankrike alltsedan Ludvig XIV:s tid intagit i den europeiska konsten har det under 1800-talet hävdad på ett mer lysande sätt än någonsin. Även för Skandinaviens konst har inflytandet från och utbytet med Paris under de två sista seklen varit synnerligen betydelsefullt och känslan i Norden av sambandet med det stora kulturlandet har på den sista tiden väckts till nytt liv. I Skandinaviens största städer ha, tack vare det för varje år allt rikare beståndet av särskilt modern franskkonst i våra offentliga och enskilda samlingar kunnat avhållas retrospektiva utställningar av fransk ardetonhundredratskonst. Dessa ha både i Stockholm, Göteborg, Köpenhamn och Kristiania mottagits med det allra största intresse.

I en tid som ser oersättliga kulturvärlden förintat känns det som en bjudande plikt att med ökad kärlek vårda och göra fruktbringande de konstskatter vi själva sedan gammalt äga och fortfarande lyckas förvärva för vår kultur. Det är också för att målvetet bygga vidare på en sedan många år lagd grund som Föreningen Fransk Konst har bildats med undertecknade som inbjudare.

Föreningen har som syftemål att i samförstånd med motsvarande sammanslutningar i Danmark och Norge

här i vårt land verka för kännedomen om och kärleken till fransk konst, särskilt genom anordnandet av utställningar, för varje gång omfattande verk antingen av en känd fransk mästare eller av en bestämt avgränsad epok. Till dessa utställningar är det avsikten att knyta utgivandet av avhandlingar, eventuellt också föredrag om konstnären eller epoken ifråga.

Medlemsavgiften är satt till 25 kronor årligen eller 500 kronor en gång för alla. För övrigt hänvisas till bifogade stadgar för Föreningen.

Anmälan om inträde i Föreningen sker genom någon av undertecknade inbjudare.

Stockholm den 1 september 1918.

EUGEN

Hertig av Närke

RICHARD BERGH Fil. Dr överintendent. Stockholm	AUGUST BRUNIUS Skriftställare. Stockholm.
---	--

AXEL GAUFFIN Fil. Dr Intendent. Stockholm Föreningens sekreterare	TOR HEDBERG Teaterchef. Stockholm Föreningens ordförande
---	--

CARL G. LAURIN Skriftställare. Stockholm	THORSTEN LAURIN Direktör. Stockholm
---	--

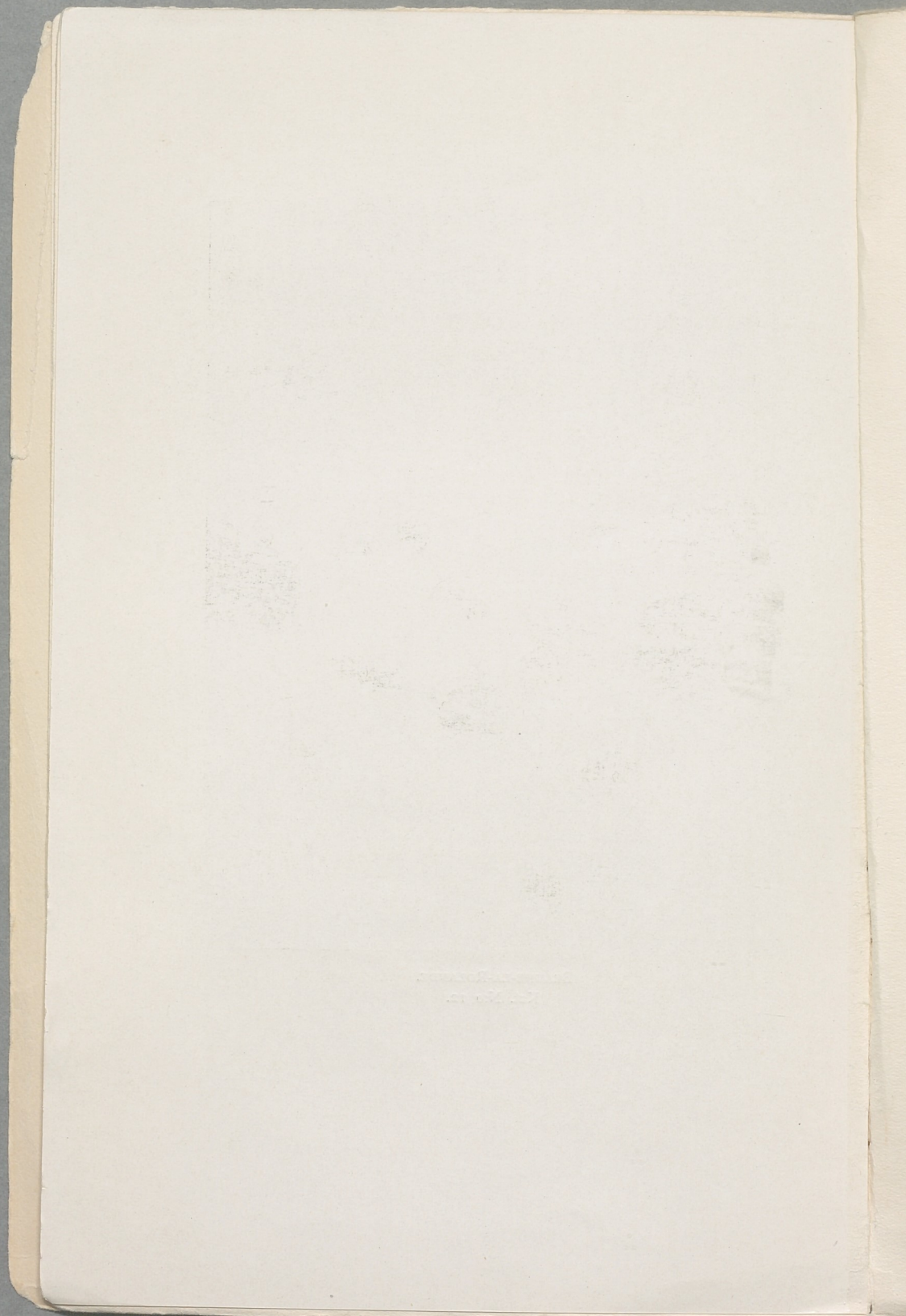
HARALD LETTSTRÖM Bankdirektör. Stockholm	CONRAD PINEUS Dispachör. Göteborg
---	--------------------------------------

AXEL L. ROMDAHL Docent. Intendent. Göteborg.	GUNNAR SCHÖNMEYR Bankdirektör. Stockholm Föreningens skattmästare
---	---

HJALMAR WIJK  
Handlande. Göteborg  
Föreningens v. ordförande.



BEAUNE-LA-ROLANDE.  
Kat. N:o 12.



## JEAN-BAPTISTE-CAMILLE COROT,

en av de centrala figurerna inom adertonhundralets landskapskonst, föddes den 17 juli 1796 i Paris. Intill sitt 27:e år ägnade han sig enligt faderns önskan åt affärsverksamhet och sysslade med målning endast på fristunder. Men när hans föräldrar trots alla övertalningsförsök ej lyckades förmå honom att »etablera sig» tillförsäkrade de honom ett årsunderhåll av 1,500 francs och satte honom sålunda i tillfälle att ägna sig helt och hållet åt konsten.

Michallon och Bertin blevo hans lärare till dess han 1825 reste till Rom där han uppehöll sig i tre år. Han besökte ännu två gånger Italien 1834 och 1843, reste även i Schweiz, England och Holland men tillbragte dock sin mesta tid i hemlandet där han ständigt företog nya studieutflykter. Sina fasta bostäder ägde han om vintern i Paris, om sommaren i Ville d'Avray. Han dog i Paris d. 22 februari 1875.

Corot genomlöpte under sitt långa liv en betydelsefull utveckling. Hans första målningar visa beröringspunkter med Joseph Vernet och hans lärare Bertin, hans senaste förebåda 1870-talets impressionism. Det finns dock ett gemensamt drag för hans konst i alla dess utvecklingsfaser ehuru med åren allt mer framträdande:

den utomordentligt personliga förenklingen av de mest växlande motiv, lokalfärgernas reducerande till ett fint modulerat valörspel, detaljernas upplösning, stoffets immaterialisering.

Corot var betydande ej blott som landskaps- utan även som figurmålare. Särskilt hans bilder av unga kvinnor, nakna eller klädda, ha på senare tid börjat bli högt skattade. Här liksom i sina landskap visar han sig som en av de mest förfinade koloristerna inom hela adertonhundralets målarkonst.

Även som tecknare och etsare har Corot skapat ypperliga ting med böljande, fantasifull och ofta mäktig linjekonst.

Det grundläggande arbetet för kändedomen om Camille Corots konst är Alfred Robauts stora katalog av mästarens väldiga æuvre, omfattande nära 2.500 målningar, samtliga återgivna i avbildning, några hundra teckningar och uppemot hundra grafiska arbeten. Den utgavs efter Robauts död (Paris 1904—05) av M. Moreau-Nelaton som författade inledningsbandet utgörande en grundlig och rikt dokumenterad biografi över mästaren.

---

Arbeten upptagna i Catalogue Robaut.

1. *Civita Castellana. Röda klippor.* Målåd 1826—27.

Tillhör Nationalmuseum, kat. N:o 2060. Stockholm. Vente Corot N:o 286. Cataloge Robaut N:o 137.

2. *Romerska campagnan. Klippig dalgång med svinhjord.* Målåd o. 1835 men retoucherad, signerad och daterad 1856.

Tillhör Dispachör Conrad Pineus, Göteborg. Catalogue Robaut N:o 259.

3. *Klippig Kastanjelund (Morvan eller Auvergne).* Målåd o. 1830—35.

Tillhör Etatsraad Wilh. Hansen, Ordrupgaard-Samlingen kat. N:o 5. Tidigare i Collections Eugène Ducasse, Chémay och Degas. Catalogue Robaut N:o 294.

4. *Venedig. Kajerna sedda från sjötullen.* Målåd augusti—september 1834.

Tillhör Herr Herman Heilbuth, Köpenhamn. — Vente Corot N:o 81. Exposition centennale 1900, Paris (N:o 135) tillhörande M. Sarlin. Catalogue Robaut N:o 316.

5. *Väderkvarn vid kusten av Picardie i trakten av Versailles.* Målåd o. 1835—40.

Tillhör Herr Herm. Heilbuth, Köpenhamn. Catalogue Robaut N:o 343.

6. *En bergsby*. Målåd o. 1830.

Tillhör Kommanditbolaget Axel Beskow, Stockholm. Catalogue Robaut N:o 344.

7. *Magdalena (landskap)*. Målåd o. 1835—40.

Tillhör Etatsraad Wilh. Hansen, Ordrupgaard-Samlingen kat. N:o 6. — Catalogue Robaut N:o 373.

8. *Minne från trakten av Amiens*. Målåd o. 1850.

Tillhör Etatsraad Wilh. Hansen, Ordrupgaard-Samlingen kat. N:o 9. — Vente Corot N:o 397.

9. *Bondgården Toutain vid Honfleur*. Målåd o. 1845.

Tillhör Etatsraad Wilh. Hansen, Ordrupgaard-Samlingen Kat. N:o 7. Catalogue Robaut N:o 404.

10. *Schweiziska från Oberland*. Målåd o. 1845—50.

Tillhör V. Winkel & Magnussen, Köpenhamn. — Vente Corot N:o 410. Collections Henri Rouart och Viau. Catalogue Robaut N:o 418.

11. *Ung kvinna sittande vid stranden av en sjö*. Målåd o. 1850—55.

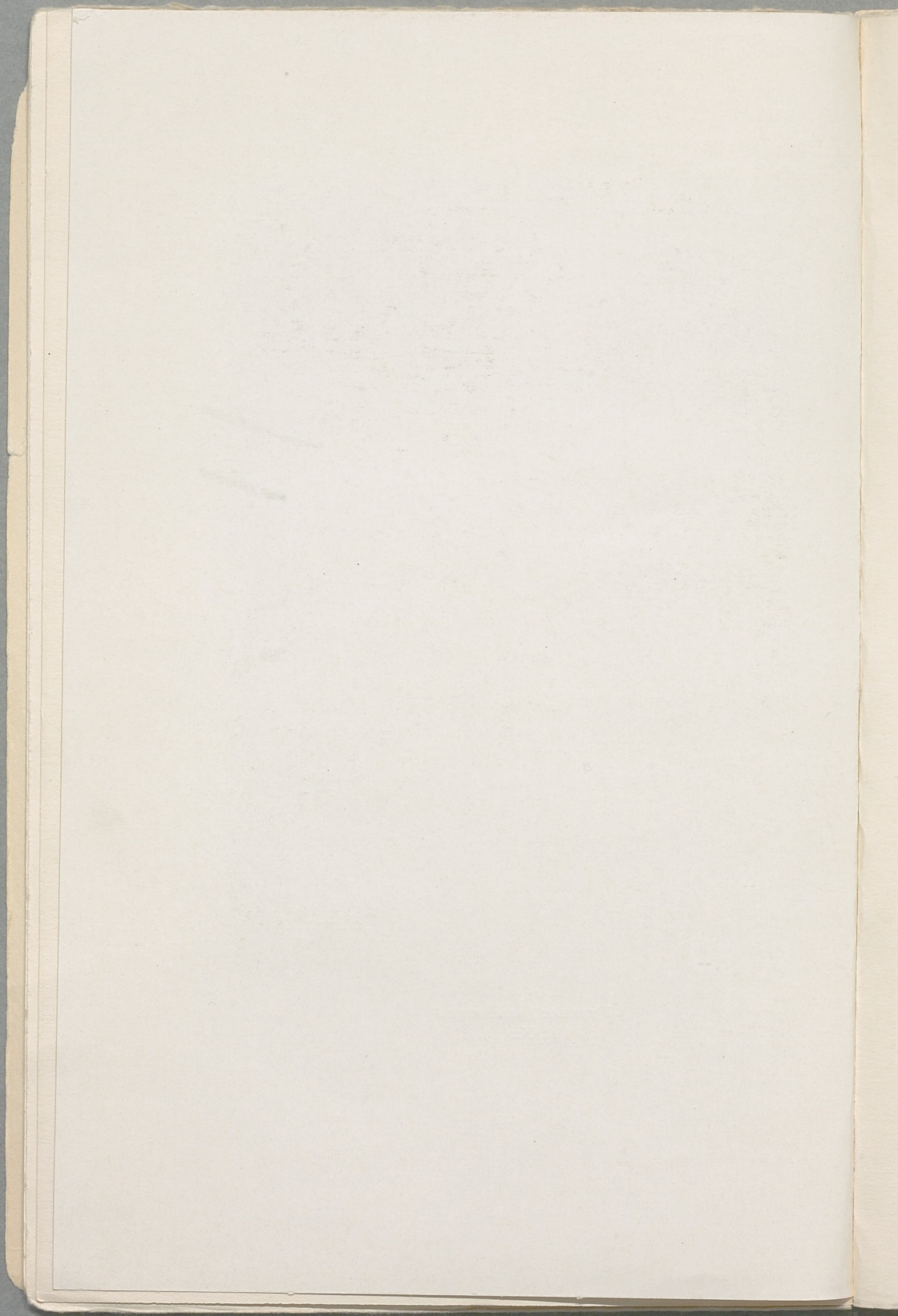
Tillhör V. Winkel & Magnussen, Köpenhamn. — Collection Viau. Catalogue Robaut N:o 664.

12. *Beaune-la-Rolande (Loiret)*. — *Slottet la Motte-Bastille*. Målåd o. 1870—72 efter en studie utförd o. 1850—55.

Tillhör Herr Herm. Heilbuth, Köpenhamn. Exposition centennale, Paris 1900 (N:o 134). Collection Sarlin. Catalogue Robaut N:o 759.



I TANKAR (MELANKOLI).  
Kat. N:o 19.



13. *Saint-Omer. Saint-Bertins torn sett från floden.*

Tillhör Nationalmuseum, kat. N:o 2110. Gåva av Direktör Gustaf Sperling. Catalogue Robaut N:o 780.

14. *Skördarbete vid en by.* Målåd o. 1850.

Tillhör Etatsraad Wilh. Hansen, Ordrupgaard-Samlingen kat. N:o 8. — Vente Henri Hecht 1891. Catalogue Robaut N:o 809.

15. *Bron i Limay.* Målåd o. 1855—60.

Tillhör Etatsraad Wilh. Hansen, Ordrupgaard-Samlingen kat. N:o 10. — Collection Degas. Catalogue Robaut N:o 822 (under felaktig titel: »Mantes. — Une amorce du pont).

16. *Dammen i Saint-Cucuphat.* Målåd o. 1850—55.

Tillhör H. K. H. Prins Eugen. — Vente Corot N:o 421. Collection Forbes. Catalogue Robaut N:o 830.

17. *Minne av en damm i Limousin (Souvenir d'un étang du Limousin).* Daterad 1855.

Tillhör V. Winkel & Magnussen, Köpenhamn. — Collection Sarlin. Catalogue Robaut N:o 1185 bis.

18. *Enslig strand (Solitude au bord de l'eau).* Målåd o. 1860.

Tillhör Herr Herm. Heilbuth, Köpenhamn. Collection Sarlin. Catalogue Robaut N:o 1228.

19. *I tankar (även kallad Melankoli).* Målåd o. 1850—60.

Tillhör Etatsraad Wilh. Hansen. Ordrupgaard-Samlingen kat. N:o 11. — Collection de M. le marquis de Biron. Catalogue Robaut N:o 1267.

20. *Kvarnen i Chierry vid Les Evaux, nära Cha-teau Tierry.* Målåd o. 1855—65.

Tillhör Etatsraad Wilh. Hansen, Ordrupgaard-Samlingen kat. N:o 12. — Collection Léon Lhermitte. Catalogue Robaut N:o 1289.

21. *Brunoy. Entréen till M. Louis Dubuissons villa vid rue des Pyramides.* Målåd 1868.

Tillhör Bankdirektör H. S. Tamm, Stockholm. — Catalogue Robaut N:o 1360.

22. *Två bondkvinnor samtalande vid en gärdesgård.* Målåd o. 1860—65.

Tillhör Häradshövding Sven Bergius, Stockholm. — Catalogue Robaut N:o 1456.

23. *Källan (även kallad Diana i badet).* Målåd o. 1869—70.

Tillhör Herr Herm. Heilbuth, Köpenhamn. — Collection Sarlin. Catalogue Robaut N:o 1515.

24. *Bron i Mantes.* Målåd o. 1860—70.

Tillhör Etatsraad Wilh. Hansen. Ordrupgaard-Samlingen kat. N:o 14. — Catalogue Robaut N:o 1521.

25. *De tre träden vid sjöstranden.* Målåd o. 1865—70.

Tillhör V. Winkel & Magnussen, Köpenhamn. — Collections Fanién, Forbes och Sarlin. Catalogue Robaut N:o 1853.

26. *Stranden (Le rivage).* Målåd o. 1870.

Dansk privatägo. — Collection Sarlin. Catalogue Robaut N:o 1886.

27. *Stadsmuren i Arras med Porte Saint-Michel.*  
Målåd maj—juni 1871.

Tillhör Herr Herm. Heilbuth Köpenhamn. — Collection Sarlin. Catalogue Robaut N:o 2060.

28. *Etretat. Bondgården med det stora halmtaket.*  
Målåd 1872.

Dansk privatägo. — Catalogue Robaut N:o 2055.

29. *Brunoy. Slottets arrendegård.* Målåd maj 1873.

Tillhör Dr: G. Jebsen, Kristiania. — Vente Corot. Catalogue Robaut N:o 2111.

30. *Flicka stödjande sig mot ett bord.* Målåd 1870—72.

Tillhör Nationalgalleriet, Kristiania. — Vente Corot N:o 188. — Collections Rapp. Paton. Esnault-Pelterie. Catalogue Robaut N:o 2132.

31. *Barn lekande i en flod.* Dat. 1870. En gammal målning retucherad och fullständigt förändrad av Corot 1870. Endast barnet i förgrunden är föga rört, allt det övriga är av ett fullständigt nytt utförande.

Tillhör V. Winkel & Magnussen, Köpenhamn. — Collection Sarlin. Catalogue Robaut N:o 2137.

32. *Lilla Séraphine klädd i Corots väst i hans rum i Arleux.* Målåd juli 1871.

Tillhör V. Winkel & Magnussen, Köpenhamn. — Collection Alfred Robaut. Catalogue Robaut N:o 2150.

33. *Hamlet och dödgrävaren.* Målåd o. 1870—75.

Tillhör V. Winkel & Magnussen, Köpenhamn. — Vente Corot N:o 220. Collection Viau. Catalogue Robaut N:o 2373.

Arbeten ej upptagna i Catalogue Robaut.

34. *San Bartolomeobron i Rom.* Målad o. 1826—28.

Tillhör V. Winkel & Magnussen, Köpenhamn. Collection George Viau.

35. *Italiensk stadsbild.*

Tillhör Grosshandlare P. H. Matthiesen, Kristiania.

36. *Romersk tempelruin. Vespasiani tempel på Forum Romanum.*

Tillhör Ingenjör Ivar Kreuger, Stockholm.

37. *Italienskt landskap.*

Tillhör den danska Kongl. Malerisamling, Köpenhamn.

38. *Italiensk sjö.*

Tillhör Herr Herm. Heilbuth, Köpenhamn. — Collection Sarlin.

39. *Brud från Olvito (Sposa d'Olvito).* Målad o. 1835—40.

Tillhör V. Winkel & Magnussen, Köpenhamn. — Collection George Viau.

40. *Romersk tiggarmunk.* Målad o. 1835—40.

Tillhör V. Winkel & Magnussen, Köpenhamn. Collection George Viau.

41. *Sittande italienska.* Målad o. 1835—40.

Tillhör V. Winkel & Magnussen, Köpenhamn. — Collection George Viau.

42. *Landskap från Auvergne. Le Puy-de-Dôme.*

Tillhör V. Winkel & Magnussen, Köpenhamn.

43. *Morgonen.*

Tillhör Grosshandlare I. Chr. T. Levinsen, Köpenhamn.

44. *Porträtt av Monsieur Leroux.*

Tillhör V. Winkel & Magnussen, Köpenhamn.

45. *Fiskaren.* Dat. 1859.

Tillhör Herr Herm. Heilbuth, Köpenhamn.

46. *Staden Isigny.* Målad o. 1860?

Tillhör Etatsraad Wilh. Hansen, Ordrupgaard-Samlingen, kat. N:o 13. — Collection Sarlin.

47. *Dammen med roddaren.* Målad o. 1865—70.

Tillhör Sigge Björcks konsthandel, Stockholm.

48. *Klipporna.* Dat. 1865.

Dansk privatägo.

49. *I skogsbrynet.*

Tillhör Nationalmuseum, Stockholm. Kat. N:o 1784. Gåva av Herr Didrik Bildt.

50. *Landskap med björkar.*

Tillhör Nationalmuseum, Stockholm. Kat. N:o 1881. Testamente av O. Ph. Heilborn.

**Corot eller hans krets.**51. *Ovädret. Studie i grått.*

Tillhör Överintendenten Richard Berghs arvingar. Vente Corot N:o 781, under rubrik: Copies d'œuvres peintes par Corot ou préparations par divers d'après ses compositions.

52. *Skogsinteriör. Studie i grönt.*

Tillhör Nationalmuseum, Stockholm. N:o 2117. Gåva av Föreningen Nationalmusei Vänner. Vente Corot N:o 782, under rubrik som ovan.

**Teckningar.**

53. *Bron och borgen San Angelo med San Pietros kupol i Rom.* Pennteckning, utförd 1826—27. Studie till målningen Catalogue Robaut N:o 70.

Tillhör V. Winkel & Magnussen, Köpenhamn.

54. *Flicka med bok i handen (La liseuse).* Blyerts-teckning.

Tillhör V. Winkel & Magnussen, Köpenhamn. Avbildad i Robaut-Moreau-Nelaton, del I, sid. 111.

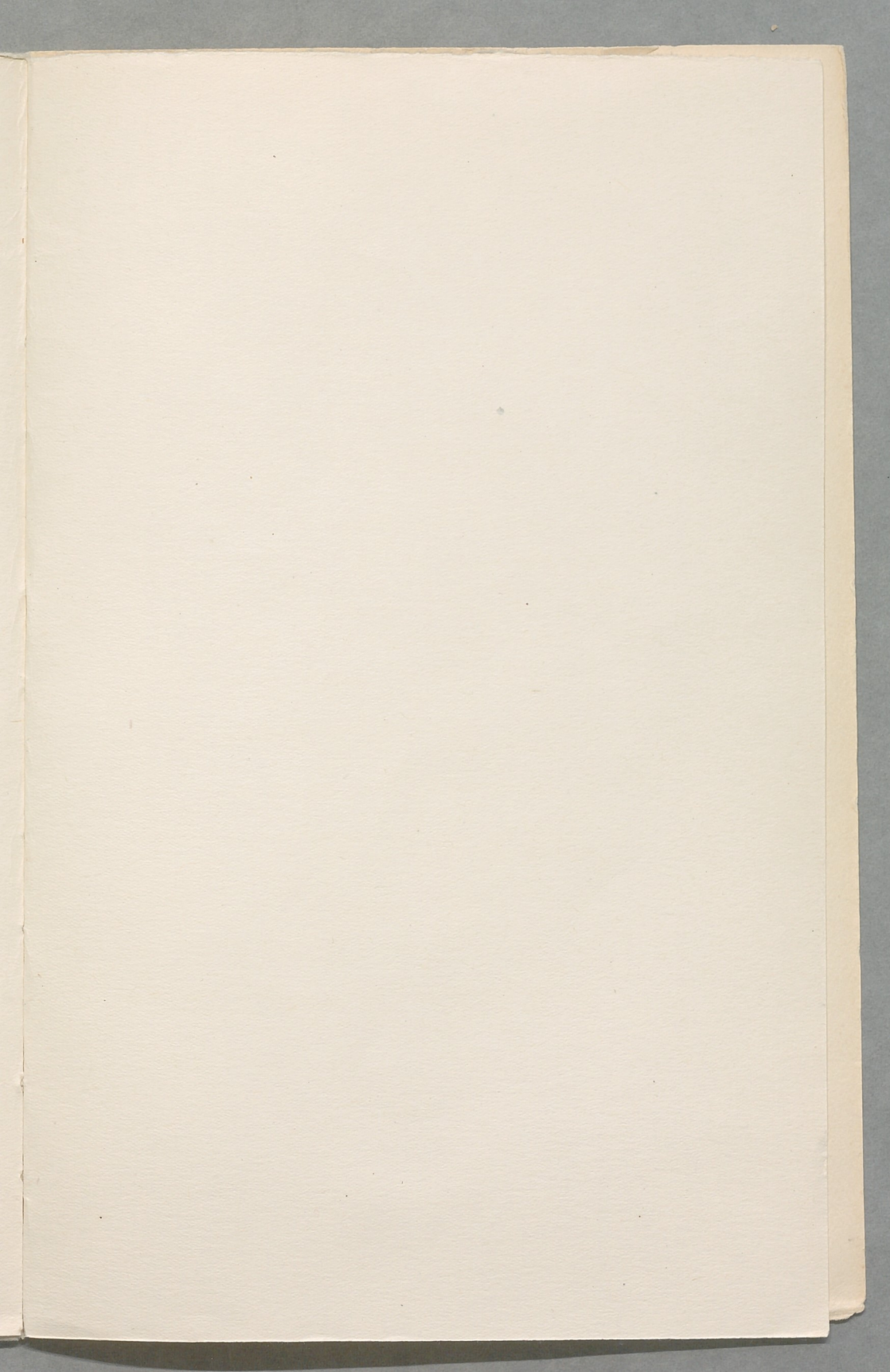
55. *Häxorna ur Macbeth.* Teckning med kol. Ritad o. 1859.

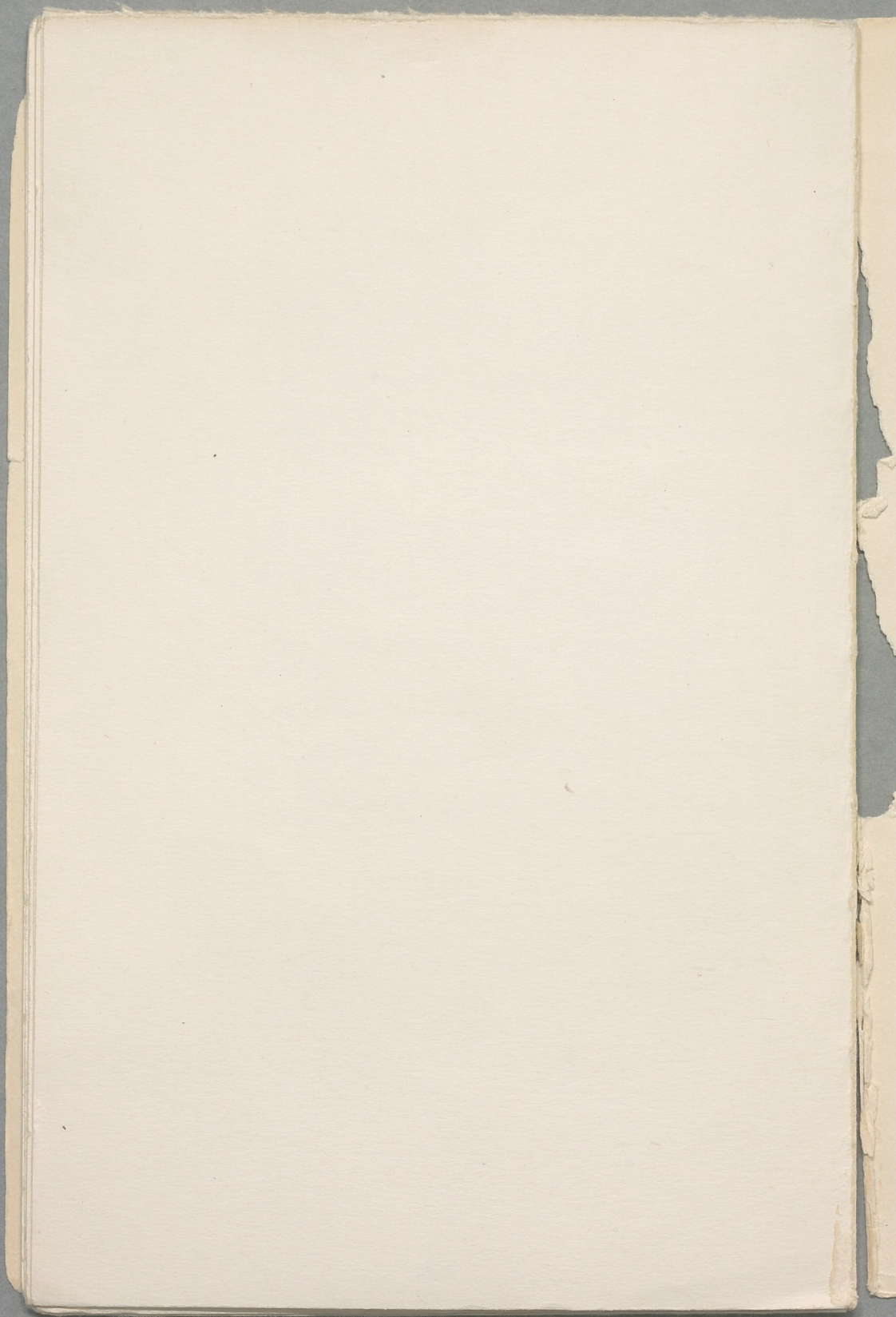
Tillhör Herr Herm. Heilbuth, Köpenhamn. Avb. i Robaut-Moreau-Nelaton, del I, sid. 196.

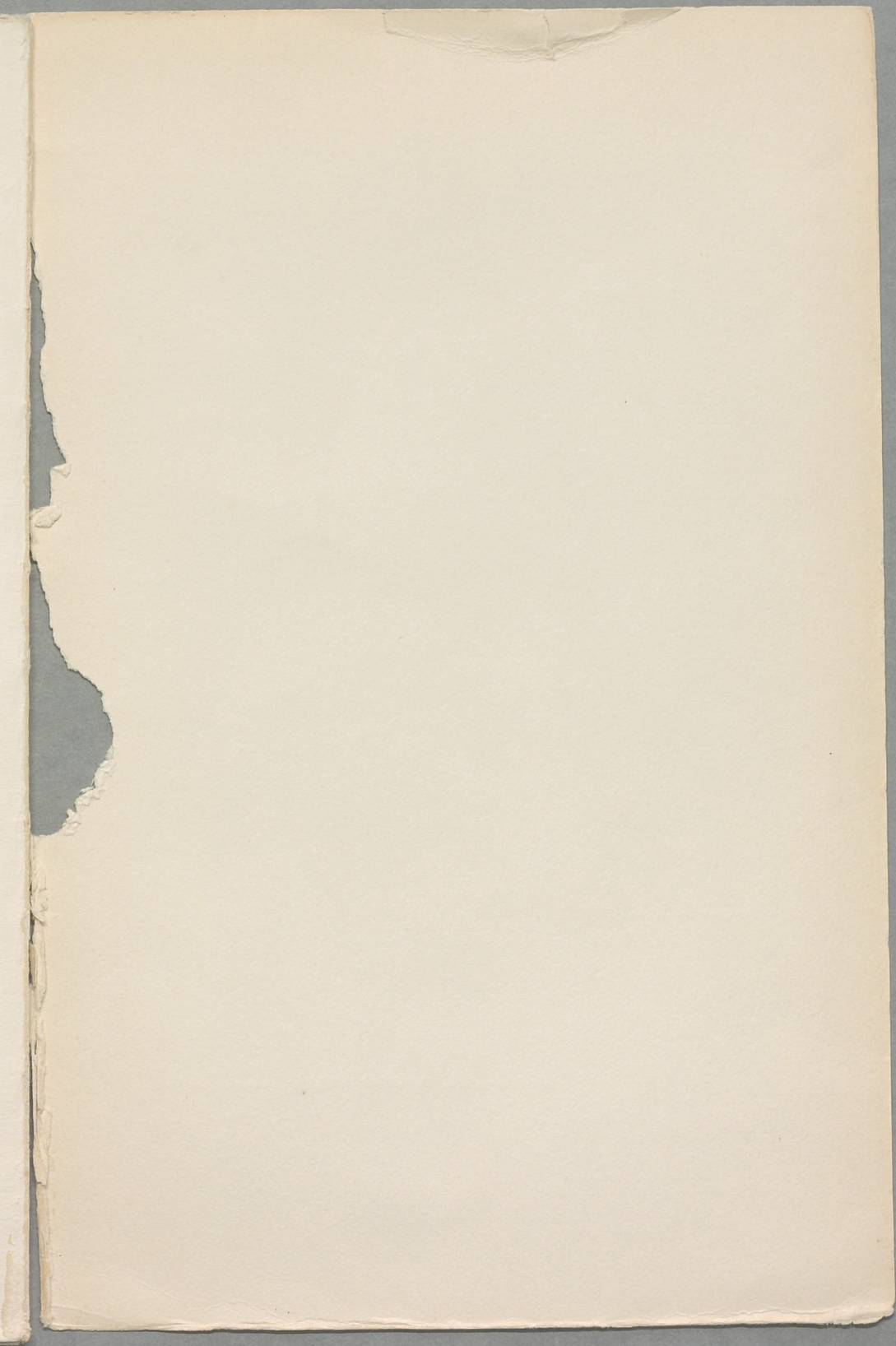
**Etsning.**

56. *Minne från Italien (Souvenir d'Italie).* Utförd 1866.

Tillhör Teaterchefen Tor Hedberg, Stockholm. Louis Delteil N:o 5, 1<sup>er</sup> état.







Stockholm 1919. P. A. Norstedt & Söner. 191150

[www.books2ebooks.eu](http://www.books2ebooks.eu)