

Lappland-express : expresståg mellan Stockholm och Narvik vid Ofotenfjord i Norge, ändpunkt för jordens nordligaste järnväg

Stockholm
1904

EOD – Miljoner böcker bara en knapptryckning bort. I mer än 10 europeiska länder!



Tack för att du väljer EOD!

Europeiska bibliotek har miljontals böcker från 1400-till 1900-talet i sina samlingar. Alla dessa böcker går nu att få som e-böcker – de är bara ett musklick bort. Sök i katalogen från något av biblioteken i eBooks on Demand- nätverket (EOD) och beställ boken som e-bok – tillgängligt från hela världen, 24 timmar per dag och 7 dagar i veckan. Boken digitaliseras och blir tillgänglig för dig som e-bok.

EOD bokens fördelar!

- Få samma utseende och känsla som med originalet!
- Använd ditt standardprogram för att läsa boken på skärmen, zooma och navigera genom boken.
- Skriv ut enstaka sidor eller hela boken.
- *Sök:* Använd fulltextsökning för enskilda fraser.
- *Klipp & klistra:* Kopiera bilder och delar av texten till andra applikationer (t.ex. ordbehandlingsprogram).

Villkor för användning

Genom att använda EOD-tjänsten accepterar du de villkor som ställs av biblioteket som äger den aktuella boken.

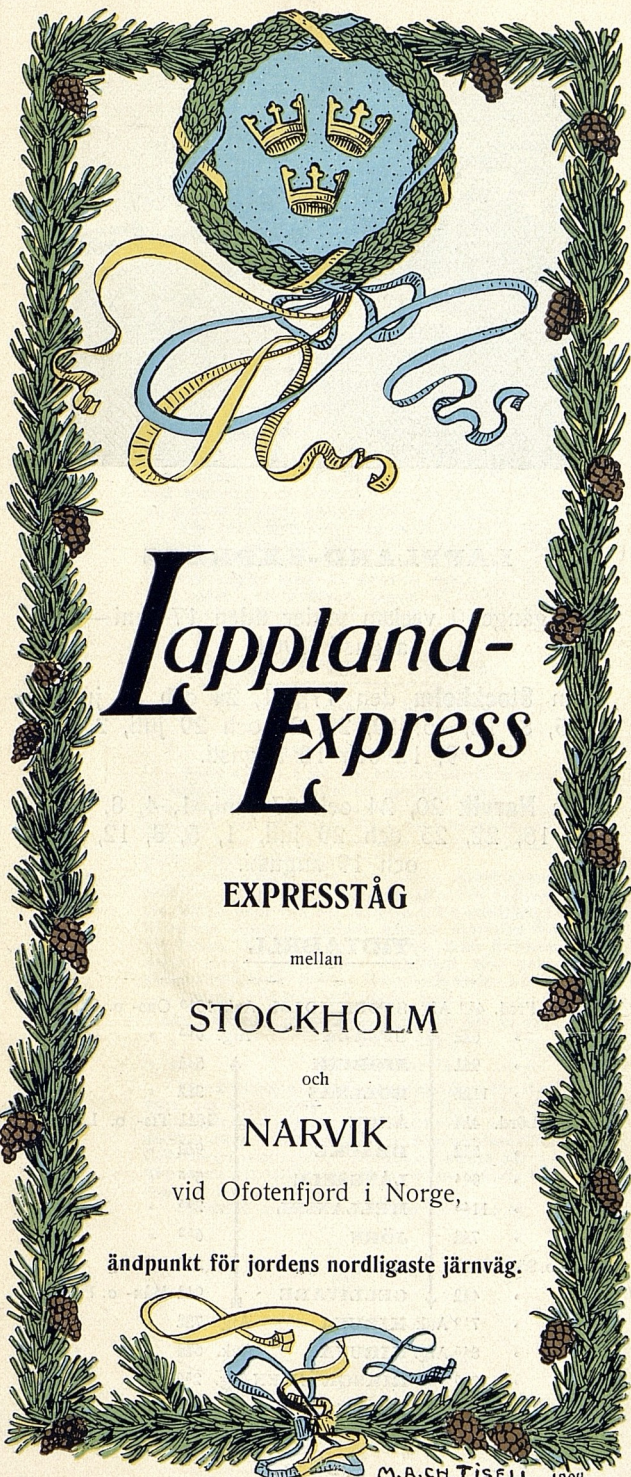
- Villkoren på svenska: <http://books2ebooks.eu/odm/html/nls/sv/agb.html>

Fler e-böcker

Redan nu erbjuder 30 bibliotek från 12 europeiska länder denna service. Mer information finns tillgängliga via <http://books2ebooks.eu> alla boken.

- <http://search.books2ebooks.eu/>

1904



Lappland- Express

EXPRESSTÅG

mellan

STOCKHOLM

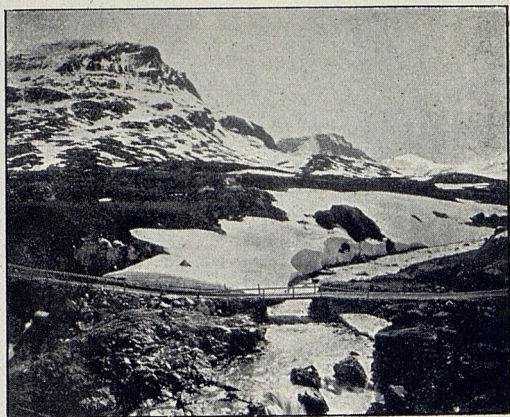
och

NARVIK

vid Ofotenfjord i Norge,

ändpunkt för jordens nordligaste järnväg.

M.A.CH.TISELL. 1904.



LAPPLAND-EXPRESS

Två gånger i veckan under tiden 17 juni—19 augusti 1904.

Från **Stockholm** den 17, 21, 24 och 28 juni, 1, 5, 8, 12, 15, 19, 22, 26 och 29 juli, 2, 5, 9, 12 och 16 augusti.

Från **Narvik** 20, 24 och 27 juni, 1, 4, 8, 11, 15, 18, 22, 25 och 29 juli, 1, 5, 8, 12, 15 och 19 augusti.

TIDTABELL

Tis- o. Fred. 4 ⁵⁰	Afg.	STOCKHOLM	Ank. 10 ⁴⁰	Ons- o. Sönd.	
»	»	6 ²⁰	↓	UPSALA Afg. 9 ¹⁵ »	
»	»	9 ⁴¹	↓	STORVIK ↑ 5 ⁴⁵ »	
»	»	11 ⁵⁸	↓	BOLLNÄS ↑ 3 ¹⁶ »	
Ons- o. Lörd.	4 ¹²	↓	ÅNGE ↑ 10 ⁴¹	Tis- o. Lörd.	
»	»	5 ²⁰	↓	BRÄCKE ↑ 9 ²⁵ »	
»	»	9 ⁰⁴	↓	LÅNGSELE ↑ 5 ³⁵ »	
»	»	11 ⁴⁸	↓	MELLANSEL ↑ 2 ⁴⁵ »	
»	»	7 ⁴⁸	↓	JÖRN ↑ 6 ⁵² »	
Tors- o. Sönd.	12 ⁰⁷	↓	BODEN ↑ 2 ¹³ »	»	
»	»	4 ⁴⁹	↓	GELLIVARE ↑ 9 ⁴⁸	Mån- o. Fred.
»	»	7 ¹⁹	Ank. ↓	KIRUNA Afg. 7 ⁰⁸ »	
»	»	8 ⁴⁵	Afg. ↓	KIRUNA Ank. 6 ²⁰ »	
»	»	12 ²⁵	»	RIKSGRÄNSEN Afg. 2 ⁵⁰ »	
»	»	2 ⁰⁰	Ank. ↓	NARVIK » 12 ²⁰ »	





Ångbåtsförbindelser NARVIK—LYNGSEIDET—NORDKAP

Torsd. 4 ⁰⁰	Sönd. 4 ⁰⁰	Afg. NARVIK	Ank. 2 ⁰⁰	Torsd. 3 ⁰⁰	Sönd.
Fred. 8 ⁰⁰	—	Ank. TROMSÖ	Afg. 9 ⁰⁰	Onsd. 12 ⁰⁰	Lörd.
» 11 ⁰⁰	Månd. 6 ⁰⁰	Afg. TROMSÖ	Ank. 7 ⁰⁰	» 10 ⁰⁰	Fred.
» 3 ⁰⁰	» —	Ank. LYGSEIDET	Afg. midn. Tisd.	» 6 ⁰⁰	»
	» —	Afg. LYGSEIDET	Ank. —	»	
	» —	Ank. HAMMERFEST	Afg. 10 ⁰⁰	»	
	» —	Afg. HAMMERFEST	Ank. 8 ⁰⁰	»	
	» em.	Ank. NORDKAP	Afg. 2 ⁰⁰	»	

Järnvägsförbindelser TRONDHJEM—STOCKHOLM

815	500	Afg. TRONDHJEM	Ank. 10 ¹⁶	9 ⁰⁰
1245	10 ⁰⁰	» STORLIEN	Afg. 745	455
418	—	» MÖRSIL	» —	1249
645	3 ⁰⁵	» ÖSTERSUND	» 148	1021
855	5 ⁰⁵	» BRÄCKE	» 1151	815
1021	6 ⁰⁵	» ÅNGE	» 1050	700
217	10 ⁵⁸	» BOLLNÄS	» 608	224
450	187	» STORVIK	» 382	1157
625	325	» KRYLBO	» 148	1020
840	530	» UPSALA	» 1180	815
1000	650	Ank. STOCKHOLM	» 1000	645



STOCKHOLM—BERLIN —HAMBURG

10 ¹⁰	880	1015	↓ Afg. STOCKHOLM	Ank. ↑ 645	945	751
1040	900	110	↓ Ank. MALMÖ	Afg. ↓ 300	925	780
—	920	145	↓ Afg. MALMÖ	Ank. ↑ 1245	855	—
—	1055	320	Ank. KJÖBENHAVN Ö	Afg. ↓ 1110	720	—
—	1038	844	» HAMBURG KI.	» ↓ 1108	854	—
1108	920	—	↓ Afg. MALMÖ	Ank. ↑ —	855	700
1208	1020	—	» TRELLEBORG	Afg. ↑ —	810	615
1107	880	—	↓ Ank. BERLIN	» ↓ —	945	780

TRONDHJEM—CHRISTIANIA

740	↓ Afg. TRONDHJEM	Ank. ↑ 685
1215	↓ Ank. CHRISTIANIA	Afg. ↓ 145

CHRISTIANIA—GÖTEBORG— BERLIN och HAMBURG

1115	1240	↓ Afg. CHRISTIANIA	Ank. ↑ 385	615
787	848	» TROLLHÄTTAN	Afg. ↓ 887	842
925	1004	↓ Ank. GÖTEBORG	» ↓ 715	655
410	1080	↓ Afg. GÖTEBORG	Ank. ↑ 650	215
1108	920	» MALMÖ	Afg. ↑ 1025	785
1208	1020	» TRELLEBORG	» ↑ 810	615
1107	880	↓ Ank. BERLIN	» ↓ 945	780
945	1080	↓ Afg. GÖTEBORG	Ank. ↑ 650	640
357	558	» HELSINGBORG	Afg. ↓ 1185	1245
750	1285	» KJÖBENHAVN	» ↓ 980	1055
844	1088	↓ Ank. HAMBURG KI.	» ↓ 854	1108



BESTÄMMELSER.

Enligt öfverenskommelse mellan Svenska Järnvägsstyrelsen och Styrelsen för Norges Statsbaner kommer under innevarande sommar ett af I. klassens sofvagnar, restaurationsvagn och en salongs-vagn bestående expresståg att anordnas mellan Stockholm och ändpunkten för jordens nordligaste järnväg, Narvik vid Ofotenfjord i Norge. Tåget skall under tiden 17 juni—19 augusti för hvarje vecka göra tvänne turer i hvardera riktningen, med afgång från Stockholm tisdag och fredag — första gången den 17 juni och sista gången den 16 augusti — samt från Narvik måndag och fredag — första gången den 20 juni och sista gången den 19 augusti.

För resa med detta tåg skall *utöfver nedanstående I. klassens biljettpris* erläggas en **tilläggsafgift**, som för hela sträckan Stockholm—Narvik utgår med 50 kronor samt för färd helt eller delvis öfver någon af sträckorna Stockholm—Bräcke och Bräcke—Narvik med 25 kronor.

BILJETTPRIS I KLASS:

Stockholm—Narvik kr. 64.90

» —Bräcke » 30.90

Bräcke—Narvik » 49.30

Barn under 4 år, för hvilket särskild plats ej begäres, får afgiftsfritt medfölja äldre person; för 2 barn under 10 år, som gemensamt begagna en sofplats, löses *en* tilläggsbiljett. För *ett* barn, för hvilket begäres särskild liggs-plats, löses *full* tilläggsbiljett.

Passagerare, som innehafva *kombinerade biljetter*, hvilka, med hänsyn till att de ordinarie tågen norr om Stockholm icke medföra I. klassens vagnar, endast kunna utställas till II. klass, skola å den station, från hvilken resan med expresståget anträdes, lösa prisskillnadsbiljetter mellan första och andra klass.

Denna prisskillnad utgår med:

för sträckan Stockholm—Narvik kr. 24.35

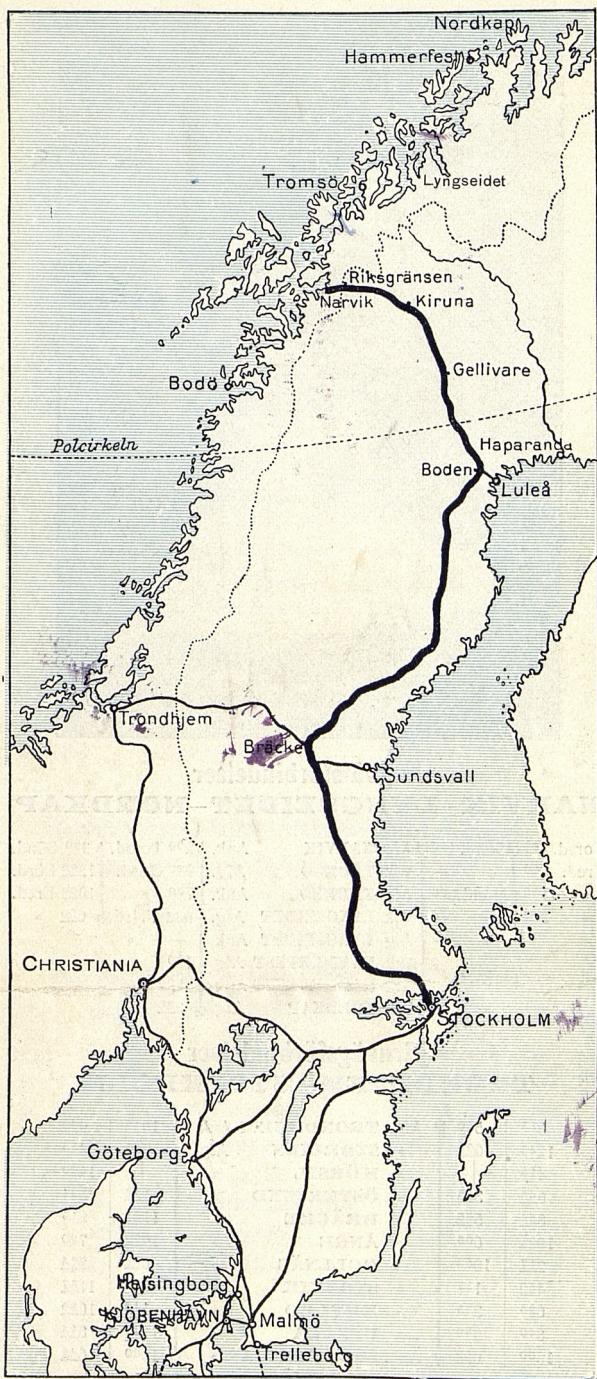
» » » —Bräcke » 7.75

» » » Bräcke—Narvik » 20.50

Beställning af plats å expresståget för färd vare sig i riktning från eller till Stockholm skall göras antingen å Stockholms centralstation eller hos någondera af Stockholms eller Göteborgs resebyråer. Beställare skola därvid deponera ett tilläggsafgiften motsvarande belopp.

Särskild afgift för sofplats erlägges ej.





www.books2ebooks.eu