

**Vägvisare i Stockholm. Guide & manuel du  
voyageur a Stockholm. (Stockholm, tryckt  
hos Carl Deleen, 1819.).**

Stockholm  
1819

# EOD – Miljoner böcker bara en knapptryckning bort. I mer än 10 europeiska länder!



## Tack för att du väljer EOD!

Europeiska bibliotek har miljontals böcker från 1400- till 1900-talet i sina samlingar. Alla dessa böcker går nu att få som e-böcker – de är bara ett musklick bort. Sök i katalogen från något av biblioteken i eBooks on Demand- nätverket (EOD) och beställ boken som e-bok – tillgängligt från hela världen, 24 timmar per dag och 7 dagar i veckan. Boken digitaliseras och blir tillgänglig för dig som e-bok.

## EOD bokens fördelar!

- Få samma utseende och känsla som med originalet!
- Använd ditt standardprogram för att läsa boken på skärmen, zooma och navigera genom boken.
- Skriv ut enstaka sidor eller hela boken.
- *Sök:* Använd fulltextsökning för enskilda fraser.
- *Klipp & klistra:* Kopiera bilder och delar av texten till andra applikationer (t.ex. ordbehandlingsprogram).

## Villkor för användning

Genom att använda EOD-tjänsten accepterar du de villkor som ställs av biblioteket som äger den aktuella boken. EOD erbjuder åtkomst till digitaliserade dokument enbart för personlig, icke-kommersiell användning. För annan användning vänligen kontakta biblioteket.

- Villkoren på svenska: <http://books2ebooks.eu/odm/html/nls/sv/agb.html>

## Fler e-böcker

Redan nu erbjuder 30 bibliotek från 12 europeiska länder denna service.

Mer information finns tillgängliga via <http://books2ebooks.eu>

276x A

Geogr.  
Sv.  
STHLM  
(Bn)  
1700-1829

# VÄGVISARE

i

STOCKHOLM.

---

## GUIDE & MANUEL

DU VOYAGEUR

A STOCKHOLM.

---



1819

VÄGVISARE

STOCKHOLM

---

GUIDE & MANUEL

DU VOYAGEUR

A STOCKHOLM

---



## Underrättelse.

Alla Qvarteren äro numrerade i den ordning, at siffrorne gå ifrån öster til vester, och begynna ifrån de inre delarne af Malmarne samt gå til Tullarne. I staden gå de från norr til söder, och begynna på de vestligaste qvarteren.

*Abreviationerne.* St. betecknar Staden, S. Södermalm, N. Norrmalm, L. Ladugårdslandet, K. Kungsholmen, D. Djurgården, H. Helgeandsholmen, s. större, m. mindre, y. yttre, y:a yttersta, s:a största, m:a minsta, n. s. norr och söder, o. v. i öster och vester, g. gata, gr. gränd.

*Tab. I.* Innefattar namn på alla Qvarteren efter den ordning de äro numrerade på Chartan inom de 7 hufvuddelarne af Staden; härigenom kan man finna det namn et qvarter har, hvars belägenhet man känner.

*Tab. II.* Innefattar alla Qvarteren i Alfabetisk ordning, då första bokstafven (se Abreviationerne) utvisar i hvad del af Staden det är beläget och siffran hvad nummer det äger å Chartan.

*Tab. III.* Innefattar alla Gator och Gränder i Alfabetisk ordning, då första bokstafven utvisar i hvad del af Staden de äro belägne och de följande i hvad direction de löpa antingen i norr och söder, eller i öst. och vest. Siffrorne utvisa mellan hvilka qvarter man kan uppsöka dem.

*Tab. IV.* Innefattar de Gränder som rummet ej tillåtit at å Chartan nog tydligt utskrifva; siffrorna beteckna qvarteren, mellan hvilka de finnas.

*Tab. V.* Alla allmänna Inrättningar och Autoriteter som äga beständiga samlings-ställen.

*Tab. VI.* Register på Kyrkor, Torg och öppna platser med deras belägenhet.

### Avis.

Tous les quartiers sont numérotés dans un ordre tel, que les chiffres vont de l'est à l'ouest & commencent depuis les parties intérieures, des faubourgs, en se dirigeant vers les barrières. En ville, ils vont du nord au sud, & commencent dans les quartiers les plus occidentaux.

Les abréviations St. signifient (Staden) la ville; S. (Södermalm) le faubourg du Sud; N. (Norrmalm) celui du Nord; L. (Ladugårdslandet) le quartier de Ladugårdsland; K. celui du Kongsholm; D. (Djurgården) le Parc; H. (Helgeandsholmen) l'île du St: Esprit; s. (större) grand, m. (mindre) petit, y. (yttre) extérieur, y:a (yttersta) extrême, m:a (minsta) le ou la moindre; n. s. (norr och söder) nord & sud; o. v. (öster och vester) est & ouest; g (gata) Rue; gr. (gränd) Ruelle.

*La Table I.* renferme le nom de tous les quartiers, d'après l'ordre où ils sont numérotés sur la carte dans les sept parties principales de la ville; par ce moyen on peut savoir le nom d'un quartier dont on connoît la situation.

*La Table II.* contient le nom de tous les quartiers par ordre alphabétique, lorsque la première lettre (voyez les abréviations) montre dans quelle partie de la ville est situé un quartier, & le chiffre indique le numéro qu'il a sur la carte.

*La Table III.* contient le nom de toutes les rues & ruelles par ordre alphabétique, lorsque la première lettre montre dans quelle partie de la ville elles sont situées, & les lettres suivantes, la direction qu'elles ont, soit du nord au sud, ou de l'est à l'ouest; les chiffres indiquent les quartiers où l'on doit les chercher.

*La Table IV.* renferme le nom des ruelles, que l'exiguïté de la place n'a pas permis de mentionner assez distinctement sur la Carte. Les chiffres indiquent les quartiers entre lesquels on les trouve.

*La Table V.* renferme le nom de tous les établissemens & administrations publics qui ont des lieux de réunion & de séances continuelles.

*La Table VI.* renferme le nom des églises, des places publiques & autres emplacements libres, avec leur situation.

---

TAB. I.

Quarteren efter den ordning de äro Numererade å Chartan.

(*Les Quartiers d'après l'ordre qu'ils sont signés sur la Carte.*)

<i>Kungsholmen.</i>	<i>Norrmalm.</i>
1 Eldqvaren.	1—6 Blasiiholmen.
2 Glasbruket.	7 Mars.
3 Bryggaren.	8 Norrström.
4 Vattenormen.	9 Lejonet.
5 Asplund.	10 Rosenbad.
6 Murmästaren.	1 S:t Jakob, m.
7 Pergamoträdet.	2 Vinstocken.
8 Päronsträdet.	3 S:t Johannes, s.
9 Kersbärsträdet.	4 Tigern.
10 Göken.	5 Uttern.
1 Mälaren.	6 Röda bodarne.
2 Pilträdet.	7 Näckström.
3 Ulrika.	8 Kgl. Trädgården.
4 Vindrufvan.	9 S:t Jakob, s.
5 Fikonträdet.	20 S:t Per.
6 Morellträdet.	1 Thorviggen.
7 Bergsfallet.	2 Brunkhufvudet.
8 Solvisaren.	3 Lon.
9 Timsten.	4 Sjöråen.
20 Bergsklippan, m.	5 Sjöhästen.
1 — — — s.	6 Brunkhalsen.
2 Äplet.	7 Björn.
3 Plommonträdet.	8 Sköldpaddan.
4 Kroneberg.	9 Snäckan.
5 Traktören.	30 Varenberg.
6 Åkerman.	1 Elefantén.
7 Grindvaktaren.	2 Fyrfotan, s.
8 Tegelslagaren.	3 — — m.

34	Frigga.	71	Riddaren.
5	Hägern, m.	2	Gösen.
6	Svalan.	3	Språkmästaren.
7	Dufvan.	4	Villman.
8	Uggleborg.	5	Jeriko.
9	Lappen.	6	Hammaren.
40	Styrpinnen.	7	Upvaktaren.
1	Specten.	8	Lammet.
2	Trollhättan.	9	Pilen.
3	Åskslaget.	80	Braxen.
4	Fyrmysaren.	1	Sjöhund.
5	Skansen.	2	Sumpen.
6	Hägern, s.	3	Bocken.
7	Orgpipan.	4	Stuten.
8	Klockstället.	5	Sparfven.
9	Kajan.	6	Kåkenhusen.
50	Uggleskans.	7	Polacken.
1	Ugglehufvudet.	8	Oxhufvudet.
2	Packartorget.	9	Jernplåten.
3	Hästen.	90	Hästhufvudet.
4	Hästskon.	1	Vinkelhaken.
5	Gröpen.	2	Skotten.
6	Sporren.	3	Bryggaren.
7	Gripen.	4	Lagerbärsträdet.
8	Svanen.	5	Österbotten.
9	Gäddan.	6	Väderqvarnen.
60	Pumpstocken.	7	Oxögat.
1	Skären.	8	Fyrkanten.
2	Torsken.	9	Repslagaren.
3	Stormhatten.	100	Tranhufvudet.
4	Qvasten.	1	Svärdfiskan.
5	Oxen, s.	2	Apeln.
6	Gräflingen.	3	Nedra Vätan.
7	Putten.	4	Vätan.
8	Beridarebanan.	5	Torkan.
9	Adam, Eva.	6	S:t Johannes, m.
70	Blåman.	7	Oxryggen.

108	Träsket.	145	Sjökatten.
9	Vargen.	6	Sjökalfven.
110	Tranhalsen.	7	Våghalsen.
1	Islandet.	8	Luftspringaren.
2	Barnhuskällarn.	9	Paris.
3	Italien, m.	150	Piparen.
4	— s.	1	Vintervägen.
5	Drottninghuset.	2	Diana.
6	Oxen, m.	3	Palmträdet.
7	Moraset.	4	Skogsvaktaren.
8	Grönland.	5	Sandgropen.
9	Barnhuset.	6	Sandåsen, m.
120	Röstrand.	7	Kongsten.
1	Lindbacken.	8	Roslagen.
2	Kilen.	9	Stolmakaren.
3	Såpsjudaren.	160	Blompottan.
4	Hägerberget.	1	Dragaren.
5	Rosenbusken.	2	Sandåsen, s.
6	Adonis.	3	Bergsman, s.
7	S:t Anna.	4	Adleren, m.
8	Ångermanland.	5	— — s.
9	Curland.	6	Grufdrängen.
130	Vingeråen.	7	Trehörningen.
1	Bergslagen.	8	Snickaren.
2	Röda berget.	9	Surbrunn.
3	Tomtgubben.	170	Sandberget.
4	Vintervägen, m.	1	Apelträdet.
5	Jägaren.	2	Bryggpannan.
6	Flygaren.	3	Bergsman, m.
7	Stormkransen.	4	Gåsdjupet.
8	Lindansaren.	5	Tullnären.
9	Kungsbacken.	6	Amsterdam.
140	Barnhus väd. qv.	7	Ruddammen.
1	Fackelmakaren.	8	Killingen.
2	Vintervägen, s.	9	— —
3	Apotekaren.	180	Sandören.
4	Sjöråen.	1	Pukslagaren.

8 TAB. I. *Norrn. Ladugårdsl.*

- |     |                 |    |              |
|-----|-----------------|----|--------------|
| 182 | Trumpetaren.    | 30 | Brunfisken.  |
| 3   | Kräkhvilan.     | 1  | Repslagaren. |
| 4   | Skalmejblåsarn. | 2  | Sqvalberget. |
| 5   | Rundeln.        | 3  | Harpan.      |
| 6   | Ormträsket.     | 4  | Kumlet.      |
| 7   | Hedbacken.      | 5  | Kronqvarnen. |

*Ladugårdslandet.*

- |    |                   |    |                  |
|----|-------------------|----|------------------|
| 1  | Terra Nova.       | 8  | Brandtröret, m.  |
| 2  | Edelman s.        | 9  | — — s.           |
| 3  | — — m.            | 40 | Brännaren.       |
| 4  | Krabaten.         | 1  | Jungfrun.        |
| 5  | Klippan.          | 2  | Rudan m.         |
| 6  | Falken.           | 3  | — s.             |
| 7  | Kyrkogården.      | 4  | Hedbacken, m.    |
| 8  | Bödarne.          | 5  | — — s.           |
| 9  | Sjöman.           | 6  | Humlegården.     |
| 10 | Skrafvelberget m. | 7  | Häcklefjäll, s.  |
| 1  | Rännilen.         | 8  | — — m.           |
| 2  | Skrafvelberget s. | 9  | Hjulspiken.      |
| 3  | Styckjunkaren.    | 50 | Norrtelje.       |
| 4  | Styrman.          | 1  | Lerlafven.       |
| 5  | Lindormen.        | 2  | Trojenborg.      |
| 6  | Valfisken.        | 3  | Vedbäraren.      |
| 7  | Hafsvalget.       | 4  | Djurgårdsbacken. |
| 8  | Jernlodet.        | 5  | Kulberget, m.    |
| 9  | Riddaren.         | 6  | Träskfloden.     |
| 20 | Sperlingsbacke.   | 7  | Kulberget, s.    |
| 1  | Träskbacken.      |    |                  |
| 2  | Terra Nova s.     |    |                  |
| 3  | — — m.            |    |                  |
| 4  | Neptunus.         |    |                  |
| 5  | Vildsvinet.       |    |                  |
| 6  | Hafsfrun.         |    |                  |
| 7  | Sjöhästen.        |    |                  |
| 8  | Sjökalfven.       |    |                  |
| 9  | Krejaren.         |    |                  |

*Helgeandsholmen.*

- |   |                 |
|---|-----------------|
| 1 | Norrbro.        |
| 2 | Kongl. Stallet. |

*Staden.*

- |   |         |
|---|---------|
| 1 | Memnon. |
| 2 | Ikarus. |

3	Asia.	40	Typhon.
4	Aurora.	1	Deukalion.
5	Penelope.	2	Medusa.
6	Dedalus.	3	Neptunus.
7	Midas.	4	Iris.
8	Jason.	5	Hippomenes.
9	Charon.	6	Ajax.
10	Herkules.	7	Æskulapius.
1	Atomena.	8	Echo.
2	Milon.	9	Morpheus.
3	Tritonia.	50	Atlas.
4	Palamedes.	1	Latona.
5	Thisbe.	2	Trivia.
6	Pyramus.	3	Rådstugan.
7	Pan.	4	Ceres.
8	Cerberus.	5	Juno.
9	Mars.	6	Venus.
20	—	7	Europa.
1	Vulkanus.	8	Phaëton.
2	Aglaurus.	9	Pygmalion.
3	Cephalus.	60	Cepheus.
4	Lychaon.	1	Cassiopea.
5	Nessus.	2	Cygnus.
6	Minotaurus.	3	Pegasus.
7	Merkurius.	4	Acteon.
8	Pyreneus.	5	Andromeda.
9	Erisiklon.	6	Cupido.
30	Euridice.	7	Perseus.
1	Ganymedes.	8	Medea.
2	Pomona.	9	Eolus.
3	Galatea.	70	Bootes.
4	Alcmena.	1	Orpheus.
5	Iphigenia.	2	Marsyas.
6	Ulysses.	3	Python.
7	Parkas.	4	Diana.
8	Pandora.	5	Bacchus.
9	Cybele.	6	Pollux.

77	Castor.	18	Fotangelen.
8	Apollo.	9	Trappan.
9	Luna.	20	Höga loftet.
80	Callista.	1	Kattan, m.
1	Glaucus.	2	— s.
2	Phœbus.	3	Katthufvudet.
3	Argus.	4	Kattrumpan.
4	Proserpina.	5	Skinnarviksberg.
5	Pluto.	6	Somens Qvarn, s.
6	Narcissus.	7	— — — m.
7	Cadmus.	8	Harögat.
8	Achilles.	9	Kanin, m. st.
9	Qvarnhuset.	30	Harhufvudet, s.
90	Fiskarhuset.	1	— — — m.
1	Gröna gången.	2	Ugglan, s.
2	Kornhamn.	3	— m.
3	Slussen.	4	Kattryggen.
	Riddarholmen.	5	Viggen.
	<i>Södermalm.</i>	6	Haren, s.
1	Trehörningen.	7	— m.
2	Jerngrafven, ned.	8	Kanin, s.
3	— — öfre.	9	— m.
4	Mälaren.	40	Långholmsbron.
5	Guldfjärden.	1	Tobakspinnaren.
6	Lappskon, m.	2	— spinneriet.
7	— — s.	3	Hornsbruk.
8	Tofflan.	4	Öfverkikaren.
9	Bössan.	5	Bocken.
30	Kattfoten, s.	6	Flygaren.
1	— — m.	7	Ormen, s.
2	Skinnarviken.	8	— m.
3	— — m.	9	Gropen.
4	— — s.	50	Ufven, s.
5	— berget m.	1	— m.
6	— vik. yt. sta.	2	Mullvadsberget.
7	Skinnarviksb., s.	3	Drakenberg.
		4	Stadshuset.

55	Jupiter, s.	92	Vattuman.
6	— m.	3	Gripen.
7	S:t Maria.	4	Krukmakaren, s.
8	Rosendal.	5	Draken.
9	Mullvaden, sa.	6	Suggan.
60	Hagen.	7	Nederland, m.
1	Mullvaden, and.	8	Marsvinet.
2	— — yttersta.	9	Fatbursbrunn.
3	Tranbodarne.	100	Bergsgrufvan, s.
4	Ormen.	1	Tegelvikén, m.
5	— s.	2	— — s.
6	Urväd. klipp., m.	3	Ersta.
7	Galten.	4	Justitia.
8	Saturnus.	5	Stenbodarne, m.
9	Stenbodarne, s.	6	Mäster Michael.
70	Mäster Michael, m.	7	— — — s.
1	Häcklefjäll, s.	8	S:t Catarina, m.
2	— — m.	9	— — s.
3	Glasbruket, m.	110	Sandbacken, m.
4	— — s.	1	— — s.
5	— — öfra.	2	Sturen s.
6	— — ned.	3	— m.
7	— — vestra.	4	Pelärbacken, m.
8	Ormen, m.	5	— — s.
8	Höga stigen, s.	6	Nederland.
9	— — m.	7	Dykärret, s.
80	Urväd. klippan, s.	8	— — m.
1	Glasbruket, östra	9	Stören.
2	Fiskaren, m.	120	Dykärret.
3	— s.	1	Bergsgrufvan, m.
4	Häcklefjäll.	2	Lehusen.
5	Kejsaren.	3	Tanto, s.
6	Vestergötland.	4	— m.
7	Göta Ark.	5	Årsta.
8	Östergötland.	6	Kilen.
9	Laxen.	7	Kransen.
90	Paris.	8	Rudan, s.
1	Småland.	9	Rudan, m.

130 Hästen.	167 Bondeson.
1 Gråberget.	8 Bonden, m.
2 Danviken.	9 — s.
3 Barnängsback. m.	170 Bejers Trädgård.
4 Kyrkogården.	1 Vintertulln, y.
5 Barnängsback. s.	2 — — s.
6 Tjärhofvet m.	3 — — —
7 — — s.	4 — — m.
8 Beckbrännaren s.	5 Bondeson, m.
9 Barnängsbacken.	6 — — s.
140 Beckbrännaren.	7 Stadsträdgården.
1 — — — m.	8 Åsen.
2 Båtsman m.	9 Bondtorpet.
3 Soldaten.	180 — — m.
4 Båtsman, s.	1 — — s.
5 Vägaren.	2 Åsen, m.
6 Bryggaren.	3 Tjurberget, s.
7 Fatbursholmen.	4 von der Huff.
8 — — —	5 Helgan, m.
9 Nybygget.	6 Åsen, s.
150 Scultz.	7 Tjurberget, m.
1 Oroen.	8 — —
2 Dagkarlen.	9 Hammarbysjön.
3 Forman.	190 Grinsbruk.
4 Pahl.	
5 Bunge.	<i>Djurgården.</i>
6 Tegelslagaren.	1 Fyrkanten.
7 Timmerman.	2 Skeppsviken.
8 Höken.	3 Trädgården.
9 Fatbursholmen s.	4 Masten.
160 — — — m.	5 Djurgården.
1 Helgan, s.	6 Trehörningen.
2 Holländaren.	7 Kyrkogården.
3 Barnängen, s.	8 Bergsklippan.
4 — — — m.	9 Grönlandet.
5 Hatten.	10 Halsen.
6 Keders,	

## TAB. II.

Quarteren efter Alfabetisk ordning.

(Les Quartiers en ordre Alphabétique.)

A.	B.	A.	B.
Achilles . . .	88. St.	Beckbrännaren	140. S.
Acteon . . .	64. —	— — m.	141. —
Adam, Eva . .	69. N.	— — s.	158. —
Adleren m. . .	164. —	Bejers Trädgård	170. —
— — s. . .	165. —	Bergsfallet . .	17. K.
Adonis . . .	126. —	Bergsgrufvan m.	121. S.
Æskulapius . .	47. St.	— — s.	100. —
Aglaurus . . .	22. —	Bergsklippan m.	20. K.
Ajax . . .	46. —	— — s.	21. —
Alcmena . . .	34. —	Bergsklippan	8. D.
Amsterdam . .	176. N.	Bergslagen	131. N.
Andromeda . .	65. St.	Bergsman m.	175. S.
Auna St: . . .	127. N.	— — s.	163. N.
Apeln . . .	102. —	Beridarebanan	68. —
Apelträdet . .	171. —	Björn . . .	27. —
Apollo . . .	78. St.	Blasiiholmen	1. 2. 3. —
Apotekaren . .	143. N.	— —	4. 5. 6. —
Argus . . .	85. St.	Blompottan	160. —
Asia . . .	3. —	Blåman . . .	70. —
Asplund . . .	5. K.	Bocken . . .	85. —
Atlas . . .	50. St.	— — . . .	45. S.
Atomena . . .	11. —	Bodarne . . .	8. L.
Aurora . . .	4. —	Bonden, m. . .	168. S.
		— — s. . .	169. —
Bacchus . . .	75. St.	Bondesonen	167. —
Barnhuset . . .	119. N.	— — m.	175. —
Barnhuskällaren	112. —	— — s.	176. —
— — väd. Qv.	140. —	Bondtorpet . .	179. —
Barnängen m.	164. S.	— — m.	180. —
— — s.	165. —	— — s.	181. —
Barnängsbacken	139. —	Bootes . . .	70. St.
— — m.	133. —	Brandtröret, m.	38. L.
— — s.	135. —	— — s.	39. —

B. C. D.		D. E. F.	
Braxen . . .	80. N.	Drakenberg . . .	53. S.
Brunhåsen . . .	30. L.	Drottninghuset	115. N.
Brunkhåsen . . .	26. N.	Dufvan . . .	37. —
— hufvud . . .	22. —	Dykåret . . .	120. S.
Bryggaren . . .	93. —	— — m.	118. —
— — . . .	3. K.	— — s.	117. —
— — . . .	146. S.		
Bryggpannan	172. N.	Echo . . .	48. St.
Brännaren . . .	40. L.	Edelman m.	3. L.
Brännmästaren	36. —	— — s.	2. —
Bunge . . .	155. S.	Eldqvarn . . .	1. K.
Båtsman m.	142. —	Elefanten . . .	31. N.
— — s.	144. —	Eolus . . .	69. St.
Bössan . . .	9. —	Erisiklon . . .	29. —
Cadmus . . .	87. St.	Ersta . . .	103. S.
Callista . . .	80. —	Europa . . .	57. St.
Cassiopea . . .	61. —	Eurydice . . .	30. —
Castor . . .	77. —		
Catarina m.	108. S.	Fackelmakaren	141. N.
— — s.	109. —	Falken . . .	6. L.
Cephalus . . .	25. St.	Fatbursbrunn	99. S.
Cepheus . . .	60. —	Fatbursholmen	147. —
Cerberus . . .	18. —	— — . . .	148. —
Ceres . . .	54. —	— — m.	160. —
Charon . . .	9. —	— — s.	159. —
Cupido . . .	66. —	Fiskaren m.	82. —
Curland . . .	129. N.	— — s.	83. —
Cybele . . .	39. St.	Fikonträdet	15. K.
Cygnus . . .	62. —	Fiskarhuset	90. St.
		Flygaren . . .	136. N.
Dagkarlen . . .	152. S.	— — . . .	46. S.
Danviken . . .	132. —	Forman . . .	153. —
Dedalus . . .	6. St.	Fotangelen . . .	18. —
Denkalion . . .	41. —	Fredrikshof	38. L.
Diana . . .	74. —	Frigga . . .	34. N.
— — . . .	152. N.	Fyrfotan m.	33. —
Djurgården . . .	5. D.	— — s.	32. —
Djurgårdsbacken	54. L.	Fyrkanten . . .	98. —
Dragaren . . .	161. N.	— — . . .	1. D.
Draken . . .	95. S.	Fyrmysaren . . .	44. N.

G. H.		H. I. J.	
Galatea . . .	53. St.	Harögat . . .	28. S.
Galten . . .	67. S.	Hatten . . .	165. —
Ganymedes . .	31. St.	Hedbacken . .	187. N.
Glasbruket . .	2. K.	— — m.	44. L.
— — m.	73. S.	— — s.	45. —
— — s.	74. —	Helgan, s. . .	161. S.
— — vest.	77. —	— — m.	185. —
— — öst.	81. —	Herkules . . .	10. St.
— — öfre	75. —	Hippomenes . .	45. —
Glaukus . . .	81. St.	Hjulspeken . .	49. L.
Grindvaktaren	27. K.	Holländaren . .	162. S.
Grinsbruk . .	190. S.	Hornsbruk . . .	43. —
Gripen . . .	93. —	Huff, von der . .	184. —
— — . . .	57. N.	Humlegården . .	46. L.
Gropen . . .	55. —	Häcklefjäll, m.	48. —
— — . . .	49. S.	— — s.	47. —
Grufdrängen	166. N.	Häcklefjäll . .	84. S.
Gräberget . .	131. S.	— — m.	72. —
Grättingen . .	66. N.	— — s.	71. —
Gröna gången	91. St.	Hägerberget . .	124. N.
Grönland . . .	118. N.	Hägern, m. . . .	35. —
— — . . .	9. D.	— — s.	46. —
Guldfjärden . .	5. S.	Hästen . . .	130. S.
Gäsdjupet . .	174. N.	— — . . .	53. N.
Gadden . . .	59. —	Hästhufvudet . .	90. —
Göken . . .	10. K.	Hästskon . . .	54. —
Gösen . . .	72. N.	Höga loftet . . .	20. S.
Göta Ark . . .	87. S.	Höga stigen, m.	79. —
		— — s.	78. —
Hafsfrun . . .	26. L.	Höken . . .	158. —
Halsvalget . .	17. —		
Hagen . . .	60. S.	Ikarus . . .	2. St.
Halsen . . .	10. D.	Iphigenia . . .	35. —
Hammarbysjön	189. S.	Iris . . .	44. —
Hammaren . . .	76. N.	Islandet . . .	111. N.
Haren m. . . .	37. S.	Italien, m. . . .	113. —
— — s. . . .	36. —	— — s. . . .	114. —
Harhufvudet m.	31. —	Jakob, m. . . .	11. —
— — s. . . .	30. —	— — s. . . .	19. —
Harpan . . .	33. L.	Jason . . .	8. St.

J. K.		K. L. M.	
Jeriko . . . . .	75. N.	Kransen . . . . .	127. S.
Jerngrafven, ned. 2.	S.	Krejaren . . . . .	29. L.
— — — — — öfre 3.	—	Kronberg . . . . .	24. K.
Jernlodet . . . . .	18. L.	Kronqvärnen . . . . .	35. L.
Jernplåten . . . . .	89. N.	Krukmakaren . . . . .	94. S.
Johannes, m. . . . .	106. —	Kråkhvilan . . . . .	183. N.
— — — — — s. . . . .	13. —	Kulberget, s. . . . .	57. L.
Jungfrun . . . . .	41. L.	— — — — — m. . . . .	55. —
Juno . . . . .	55. St.	Kumlet . . . . .	34. —
Jupiter, m. . . . .	56. S.	Kyrkogården . . . . .	7. —
— — — — — s. . . . .	55. —	— — — — — . . . . .	7. D.
Justitia . . . . .	104. —	— — — — — . . . . .	134. S.
Jägaren . . . . .	135. N.	Kåkenhusen . . . . .	86. N.
Kajan . . . . .	49. —	Lagerbärsträdet . . . . .	94. —
Kaninen . . . . .	29. S.	Lammet . . . . .	78. —
— — — — — m. . . . .	39. —	Lappen . . . . .	39. —
— — — — — s. . . . .	38. —	Lappskon, m. . . . .	6. S.
Kattan, m. . . . .	21. —	— — — — — s. . . . .	7. —
— — — — — s. . . . .	22. —	Latona . . . . .	51. St.
Kattfoten, m. . . . .	11. —	Laxen . . . . .	89. S.
— — — — — s. . . . .	10. —	Lehusen . . . . .	122. —
Katthufvudet . . . . .	23. —	Lejonet . . . . .	9. N.
Kattryggen . . . . .	34. —	Lerlafven . . . . .	51. L.
Kattrumpan . . . . .	24. —	Lindansaren . . . . .	138. N.
Keders . . . . .	166. —	Lindbacken . . . . .	121. —
Kejsaren . . . . .	85. —	Lindormen . . . . .	15. L.
Kersbärsträdet . . . . .	9. K.	Lon . . . . .	23. N.
Kilen . . . . .	126. S.	Lultspringaren . . . . .	148. —
— — — — — . . . . .	122. N.	Luna . . . . .	79. St.
Killingen . . . . .	179. —	Lychaon . . . . .	24. —
— — — — — . . . . .	178. —	Långholmsbron . . . . .	40. S.
Klippan . . . . .	5. L.		
Klockstället . . . . .	48. N.	Maria, St . . . . .	57. —
Kongl. Stallet . . . . .	2. H.	Mars . . . . .	7. N.
Kongl. Trädgård. . . . .	18. N.	— — — — — . . . . .	19. St.
Kongsbacken . . . . .	139. —	— — — — — . . . . .	20. —
Kongsten . . . . .	157. —	Marsvinet . . . . .	98. S.
Kornhamn . . . . .	92. St.	Marsyas . . . . .	72. St.
Krabaten . . . . .	4. L.	Masten . . . . .	4. D.

M. N. O.		O. P.	
Medea . . .	68. St.	Ormen, s.	48. S.
Medusa . . .	42. —	Ormiräsket . .	186. N.
Memnon . . .	1. —	Oron . . .	151. S.
Merkurius . .	27. —	Orpheus . . .	71. St.
Midás . . .	7. —	Oxen, m. . .	116. N.
Milon . . .	12. —	— s. . .	65. —
Minotaurus . .	26. —	Oxhufvudet . .	88. —
Moraset . . .	117. N.	Oxryggen . . .	107. —
Morellträdet .	16. K.	Oxögat . . .	97. —
Morpheus . . .	49. St.		
Mullvaden, and.	61. S.	Packartorget . .	52. —
— — s.	59. —	Pahl . . .	154. S.
— — yttra	62. —	Palamedes . . .	14. St.
Mullvadsberget	52. —	Palmträdet . . .	153. N.
Murmästaren .	6. K.	Paris . . .	90. S.
Mälaren . . .	11. —	— . . .	149. N.
— — . . .	4. S.	Parkas . . .	37. St.
Mäster Michael	106. —	Pan . . .	17. —
— — m.	70. —	Pandora . . .	38. —
— — s.	107. —	Peder, Stt . . .	20. N.
		Pegasus . . .	63. St.
Narcissus . . .	86. St.	Pelarebacken, m.	114. S.
Nederland . . .	116. S.	— — s.	115. —
— — m.	97. —	Penelope . . .	5. St.
Nedra Glasbruket	76. —	Pergamotträdet	7. K.
Nedra Vätan . .	103. N.	Perseus . . .	67. St.
Neptunus . . .	43. St.	Phaëton . . .	58. —
— — . . .	24. L.	Phœbus . . .	82. —
Nessus . . .	25. St.	Pilen . . .	79. N.
Norrbro . . .	1. H.	Pilträdet . . .	12. K.
Norrström . . .	8. N.	Piparen . . .	150. N.
Norrtelje . . .	50. L.	Plommonträdet	23. —
Nybygget . . .	149. S.	Pluto . . .	85. St.
Näckström . . .	17. N.	Polacken . . .	87. N.
		Pollux . . .	76. St.
Orgpipan . . .	47. —	Pomona . . .	32. —
Ormen . . .	64. S.	Proserpina . . .	84. —
— — m.	78. —	Pukslagaren . .	181. N.
— — s.	65. —	Pumpstocken . .	60. —
— — m.	47. —	Putten . . .	67. —

P.	Q.	R.	S.	S.
Pygmalion .	59.	St.	Sjöhästen .	25. N.
Pyramus .	16.	—	— — .	27. L.
Pyreneus .	28.	—	Sjökalfven .	146. N.
Python .	75.	—	— — .	28. L.
Päronträdet	8.	K.	Sjökatten .	145. N.
Qvarnhuset	89.	St.	Sjömen .	9. L.
Qvasten .	64.	N.	Sjöråen .	144. N.
Repslagaren	99.	—	— — .	24. —
— — .	31.	L.	Skalmejblåsaarn	184. —
Riddaren .	71.	N.	Skansen .	45. —
— — .	19.	L.	Skeppsviken	2. D.
Riddarholmen	1.	R.	Skinnarviken	12. S.
Rosenbad .	10.	N.	— — m.	15. —
Rosenbusken	125.	—	— — s.	14. —
Rosendal .	58.	S.	— — yttre	16. —
Roslagen .	158.	N.	Skinnarviksberget	25. —
Rudan, m.	42.	L.	— — m.	15. —
— — s.	43.	—	— — s.	17. —
Rudan, m.	128.	S.	Skogsvaktaren	154. N.
— — s.	129.	—	Skotten .	92. —
Ruddammen	177.	N.	Skrafvelberget, m.	10. S.
Rundelen .	185.	—	— — s.	12. —
Rådstugan .	53.	St.	Skären .	61. N.
Rännilen .	11.	L.	Sköldpaddan	28. —
Röda berget	132.	N.	Slussen .	95. St.
Röda bodarne	16.	—	Småland .	91. S.
Röstrand .	120.	—	Snickaren .	168. N.
Sandbacken, m.	110.	S.	Snäcken .	29. —
— — s.	111.	—	Soldaten .	145. S.
Sandberget	170.	N.	Solvisaren .	18. K.
Sandgroppen	155.	—	Somens Qvarn, m.	27. S.
Sandåsen, m.	156.	—	— — s.	26. —
— — s.	162.	—	Sparfven .	85. N.
Sandören .	180.	—	Specten .	41. —
Saturnus .	68.	S.	Sperlings backe	20. L.
Scultz .	150.	—	Sporren .	56. N.
Sjöhund .	81.	N.	Språkmästaren	73. —
			Sqvalberget	32. L.
			Stadshuset .	54. S.
			Stadsträdgården	177. —

S. T.		T. U. V.	
Stenbodarne, s.	69. S.	Tobakspinneriet	42. S.
— — m.	105. —	Tofflan .	3. —
Stolmakaren	159. N.	Tomtgubben	133. N.
Stormhatten	63. —	Torkan .	105. —
Stormkransen	157. —	Torsken .	62. —
Sturen, m.	113. S.	Traktören .	25. K.
— — s.	112. —	Tranbodarne	63. S.
Stuten .	84. N.	Tranhalsen .	110. N.
Styckjunkaren	13. L.	Tranhufvudet	100. —
Styrman .	14. —	Trappan .	19. S.
Styrpinnen .	40. N.	Trehörningen	6. D.
Stören .	119. S.	— — .	1. S.
Suggan .	96. —	— — .	167. N.
Sumpen .	82. N.	Tritonia .	13. St.
Surbrunn .	169. —	Trivia .	52. S.
Svalan .	36. —	Trojenborg .	52. L.
Svanen .	58. —	Trollhättan	42. N.
Svärdfisken	101. —	Trumpetaren	182. —
Såpsjudaren	123. —	Trädgården	3. D.
		Träskbacken	21. L.
Tanto, m.	124. S.	Träsket .	108. N.
— — s.	123. —	Träskfloden	56. L.
Tegelslagaren	156. —	Tullnären .	175. N.
— —	28. K.	Typhon .	40. St.
Tegelviken, m.	101. S.		
— — s.	102. —	Ufven, m.	51. S.
Terra Nova	1. L.	— — s.	50. —
— — m.	23. —	Ugglan, m.	33. —
— — s.	22. —	— — s.	32. —
Thisbe .	15. St.	Uggleborg .	38. N.
Thorviggen .	21. N.	Ugglehufvudet	51. —
Tigern .	14. —	Ugglekans	50. —
Timmerman	157. S.	Ulrika .	13. K.
Timsten .	19. K.	Ulysses .	36. St.
Tjurberget	188. S.	Upvaktaren	77. N.
— — m.	187. —	Urvädersklippan, s.	80. S.
— — s.	183. —	— — m.	66. —
Tjärhofvet, m.	136. —	Uttern .	15. N.
— — s.	137. —		
Tobakspinnaren	41. —	Valfisken .	16. L.

V.		V. Å. Ä. Ö.	
Varenberg .	30. N.	Vintervägen, m.	134. N.
Värgen .	109. —	Vulkanus .	21. St.
Vattenormen .	4. K.	Våghalsen .	147. N.
Vattuman .	92. S	Väderqvarn	96. —
Vedbäraren .	53. L.	Vägaren .	145. S.
Venus .	56 St.	Vätan .	104. N.
Vestergötland	86. S.	Åkerman .	26. K.
Viggen .	35. —	Ångermanland	128. N.
Vildsvinet .	25. L.	Årsta .	125. S.
Vihlman .	74. N.	Åsen .	178. —
Vindrufvan .	14. K.	— m.	182. —
Vingeråen .	130. N.	— s.	186. —
Vinkelhaken	91. —	Åskslaget .	43. N.
Vinstocken	12. —	Äplet .	22. K.
Vintertullen	173. S.	Öfverkikaren	44. S.
— — m.	174. —	Österbotten	95. N.
— — s.	172. —	Östergötland	88. S.
— — yttre	171. —		
Vintervägen	151. N.		
— — s.	142. —		

## TAB. III.

Gator och Gränder i Alfabetsisk ordning.  
(Rues et Ruelles en ordre alphabétique).

	mellan		mellan
Akademi-gr.	N. 14. 15.	Catarina kyrko-gat.	
Allmänna gat.	D. 1. 4.	östra S. n. s.	
" gr.	" 8. 10.	vestra " "	
Ankar-gr.	St. 45. 46.	Clara bergs-gr.	N. "
Apelbergs-gat.	N. 0. 7.	" kyrko-gat. norra " "	
Arsenals-gat.	" 6. 17.	" " södra " "	
Axels gr.	S. 178. 180.	" " vestra " "	
		" " östra " "	
		" strand-gat. " "	
		" vattu-gr. " 38. 49.	
Badstu-gat. lilla	N. n. s.	David Bagares backe	N. 95. 104.
" stora	" "	Didrich Fisches-gr.	St. 34. 35.
" lilla östra	S. 0. 7.	Drakens gr.	" 77. 78.
" stora	" "	Drottning-gat.	N. n. s.
Bagare-gat.	" 145. 155.	Drycks-gr. norra	St. 86. 87.
" gr.	St. 14. 15.	" södra	" 87. 88.
Baggens-gat.	" 65. 67.	Dödgräfvare-gr.	N. 96. 105.
Banko-gr.	" 85. 86.	Enkhus-gr.	" 41. 55.
Barnhus Trädg. gat.	N. 0. 7.	Falkenbergs-gat.	S. 0. 7.
Barnängs-gat.	S. 0. 7.	Farbursbrunns gat.	" n. s.
" tvergat.	" n. s.	" tver-gat.	" "
Bedoires-gr.	St. 37. 38.	Flemings-gat.	L. 0. 7.
Bengt Bryggare gr.	S. n. s.	Freds-gat.	N. 9. 15.
" Ekenheims gat.	" 119. 120.	Funkens gr.	St. 40. 41.
Benikebrinken	St. 56. 68.	Fyrverkar-gat.	L. n. s.
Bergs-gat.	K. 0. 7.	Färkens gr.	St. 78. 79.
" gr.	S. 71. 72.	Gaffel-gr.	St. 79. 81.
" "	K. 16. 17.	Gamla Prestgårdsgat.	S. 0. 7.
Beridarebans-gat.	N. n. s.	Garfvare-gat.	K. 4. 6.
" " vestr.	" 68. 69.	Glasbruksgat. lilla	S. 75. 78.
" " östra	" 67. 68.	" stora	" 65. 79.
Besvärsgat.	S. 0. 7.	" gr.	K. 2. 5.
Björngårds-gat.	" n. s.	Gref Magni-gat.	L. n. s.
Blasieholms-gat.	N. 2. 4.	Grefve-gat.	" "
" Torget	" 1. 5.	" gr.	N. 5. 6.
Bläcktorns-gr.	S. n. s.	Grins-gat.	S. 184. 188.
Bollhus-gr.	St. 57. 65.	Grytgjutar-gr.	N. 67. 77.
Bomslups-gat.	D. 1. 2.	Gråbergs-gat.	" n. s.
Bonde-gat.	S. 0. 7.	Gråmunke-gr. lilla	St. 28. 29.
Bred-gr.	St. 71. 72.	Gröna gat.	L. 0. 7.
Brunns-gat. Marie	S. n. s.	" "	S. "
Brunns-gr.	St. 74. 75.	" gängen	St. 87.
" "	N. 87. 96.		
Bryggare-gr.	N. 0. 7.		
Bödelsbacken	" 104. 114.		
Canell-gr.	S. 114. 115.		
Carlbergs alléen	N. 0. 7.		

		mellan			mellan
Gröna tver-gat.	K.	n. s.	Krummakare gat.	S.	o. v.
Gull-gr.	S.	5. 5.	Kräke-gr.	St.	72. 75.
Gås-gr. lilla	N.	175. 174.	Kungsbacken	N.	129. 130.
" stora	"	o. v.	Kungsholmsbro-gat.	"	"
" "	St.	51. 52	" gamla	"	o. v.
Göran Helsings gr.	"	29. 30.	" nya	"	"
Göt-gat.	S.	n. s.	Kungsstens-gat.	"	"
Hammarby-gat.	S.	o. v.	Kåkbrinken	St.	48. 50.
Hamn-gat.	N.	"	Källarbrinken	"	55. 58.
Handverkar-gat.	K.	"	Köpmanbrinken	"	58 } 64.
Helvetii gr.	St.	45. 45.	" 83 }	"	59. 60.
Herculis gr.	N.	20. 42.	" gat.	"	59. 60.
Höfslagare-gr.	"	3. 4.	Lapp-gr.	N.	59. 50.
Holländare-gat.	"	n. s.	Lejonstedts gr.	St.	17. 18.
" "	S.	o. v.	Lientenants-gat.	L.	n. s.
Hopare-gr.	St.	79. 80.	Luntnakare-gat.	N.	"
" stora	"	76. 77.	Lutterns-gr.	"	83. 86.
Horns-gat.	S.	o. v.	Lång-gat.	D.	5. 6.
" kroken	"	51. 52.	Lästmakare-gr.	N.	75. 83.
" Tull-gat.	"	"	Malmskillnads-gat.	N.	n. s.
Humlegårds-gat.	"	"	Malmtors-gat.	"	21. 22.
" lilla eil. östra	L.	n. s.	Marie brunns-gat.	S.	n. s.
" " norra	"	o. v.	" gr.	"	56. 58.
" " södra	"	"	" lilla	"	64. 65.
" " vestra	"	n. s.	Marquards-gr.	N.	o. v.
Högbergs-gat.	S.	o. v.	Mejsters gr.	"	58. 58.
Hökens gr.	"	80. 85.	Munkbro-gat.	St.	n. s.
Hötorgs-gat.	N.	91. 91.	Munk-gr. stora	"	27. 28.
Hötorgs-gr.	"	90. 90.	Munklägersgat. lilla	N.	n. s.
Ignatii gr.	St.	50. 51.	" stora	"	o. v.
Itali-gr.	N.	114. 125.	Mynt gat.	St.	21. 22.
Jakobs Bergs-gr.	"	o. v.	" gr.	"	19. 21.
" gr.	"	11. 19.	Mälare-gr.	N.	92. 95.
Jerntorgs-gat.	St.	42. 87.	Mäster Samuels gr.	"	o. v.
Jochum Brygg. gr.	"	16. 17.	Norrbro-gat.	H.	1. 2.
Johannis-gr.	N.	115. 124.	Norrlands-gat.	N.	n. s.
" "	St.	81. 82.	Norrtulls-gat.	"	"
Jungfru-gat.	L.	n. s.	Nya gat.	L.	o. v.
Kammakare-gat.	N.	o. v.	" quarters-gat.	"	"
Kapitens-gat.	L.	"	" sandbergs-gat.	"	170. 182.
Kaplans backen	K.	12. 13.	" vägen	N.	n. s.
Karduansmakaregr.	N.	o. v.	Nybrobacken	L.	9. 12.
Kindstug-gat.	St.	60. 61.	Nybrogat.	"	n. s.
Klockgjutare-gr.	"	25. 24.	Nygrat.	S.	o. v.
" stapels-gr.	K.	15. 14.	" lilla	St.	n. s.
Kocks-gat.	S.	o. v.	" stora	"	"
" gr.	N.	19. 41.	Nygr.	"	75. 74.
" "	St.	36. 37.	" "	S.	10. 10.
Kolmätar gr.	"	24. 25.	Observatorie-gr.	N.	157. 167.

		mellan			mellan
Odens gr	"	34. 45.	Salbergs gr.	S.	159. 183.
Olofs St söd. kyrk-			SaltCompagnie-gr.	St.	69. 70.
gat.	"	o. v.	Saltmätare-gat.	N.	n. s.
Opera-gr.	"	7. 8.	" gr.	St.	12. 13.
Ormsaltare gr.	S.	65. 66.	Salvii-gr.	"	22. 23.
Oxe-gat.	N.	44. 54.	St Pauls-gat.	S.	o. v.
Packartorgs-gat.	N.	n. s.	Sandbergs-gat.	"	180. 181.
Packhus-gr.	St.	82. 83.	" gr.	"	179. 181.
Paris-gr.	N.	149. 165.	Schaleri gr.	St.	11. 12.
Parmmätare-gr.	K.	3. 6.	Schönfeldts gr.	"	15. 16.
Pelikans-gr.	St.	80. 81.	Scultens gr.	"	5. 6.
Perlstickar-gr.	N.	145. 158.	" nedra	"	1. 2.
Persilje-gr.	St.	65. 66.	Seved Båts-gat.	L.	n. s.
Pil-gat.	S.	o. v.	Sillpackar-gat.	S.	o. v.
"	K.	n. s.	Skaraborgs-gat	"	n. s.
Piperska muren	"	22. 23.	Skeppar Carls gr	St.	70. 71.
Police-gr.	St.	57. 57.	" gat.	L.	n. s.
Postmästare back.	S.	182. 183.	" Olofs gr.	St.	57. 59.
Prektris-gr.	St.	6. 7.	Skinnarviks-gat.	S.	n. s.
Prest-gat.	"	n. s.	" gr.	"	o. v.
Profosa-gat.	L.	"	Skol-gr.	"	21. 22.
Puste-gr.	S.	"	Skol-gr.	St.	61. 62.
Qvarn-gat.	L.	n. s.	Skomakare-gat.	"	50. 54.
" gr.	S.	"	Skott-gr.	"	75. 76.
" gr. lilla	L.	47. 49.	Skräddare-gr.	"	38. 39.
" " "	N.	163. 173.	Smala-gr.	L.	o. v.
" " stora	L.	49. 50.	Smedgårds-gr.	N.	112. 102.
" " vestra	S.	o. v.	Smedje-gat. norra	"	n. s.
" " östra	"	"	Smålands-gr.	"	53. 62.
Qvarnhus-gr.	St.	89. 90.	Sol-gr.	St.	47. 45.
Qvastbacken	S.	n. s.	Solvisar-gat.	K.	18. 19.
Ragvalds-gr.	S.	n. s.	Spectens gr.	St.	46. 47.
Regerings-gat.	N.	"	Sperlingens backe	L.	19. 15.
Rentfeldts-gat.	S.	158. 170.	Spetsens backe	N.	63. 66.
Rens gr.	N.	o. v.	Sqvalbergs-gat.	L.	n. s.
Rensstjernas-gat.	S.	n. s.	Stads smed-gat.	St.	43. 23.
Repare-bans-gat.	K.	o. v.	" trädgårds-gat	S.	n. s.
Repslagare-gat.	N.	n. s.	Stakens gr.	N.	86. 95.
" " "	S.	"	Stall-gr.	"	4. 5.
Riddare-gat	L.	o. v.	Stenbergs gr.	St.	52. 56.
" " "	St.	"	Stolmakar-gr.	N.	152. 159.
Riddarhus-gr.	St.	10. 19.	Stora kungsholmsgat.	K.	o. v.
Rosenbad	N.	10. 15.	" kyrkbrinken	St.	10. 11.
Roslags Tull-gat.	"	n. s.	Stor-gat.	L.	o. v.
Rådmans-gat	S.	o. v.	Ström-gat.	N.	"
" " "	N.	"	Styckgjutarbacken	"	44. 55.
Röda bodarne	"	15. 16.	Styckjunkar-gr.	L.	12. 13.
Rödhärns-g-t.	"	o. v.	Styrmans-gat.	"	n. s.
Rörstrands-gat.	"	"	Surbrunnsgat.	N.	o. v.
			Svartens gr.	S.	"
			Svartman-gat.	St.	n. s.
			Sven vintappares gr.	"	35. 34.



## TAB. IV.

Gator, Gränder och Platser hvilkas namn  
rummet ej tillåtit at å Chartan utsätta.

(*Rues et Ruelles qui ne sont pas signées  
sur la Carte.*)

<i>Staden.</i>			
mellan 13. 14. Ödes gr. 14. 15. Bagare gr. 15. 16. Schönfeldts gr. 22. 23. Salvii gr. 23. 24. Klockgiutare gr. 24. 25. Kolmätare gr. 25. 26. Urväders gr. 27. 28. Stora Munk gr. 28. 29. Lilla — 29. 30. Göran Helsings gr. 30. 31. Ignatii gr. 31. 32. Gås gr. 32. 33. Öfverskärare gr. 33. 34. Sv. Vintapparets gr. 34. 35. Didrich Fisches gr. 35. 36. Yxsmeds gr. 36. 37. Kocks gr. 37. 38. Bedoires gr. 38. 39. Skräddare gr. 39. 40. Tyska kyrkbrink. 42. 52. Jerntorget. 43. 43. Helvetii gr. 44. 45. Prestgat. 45. 46. Ankar gr. 46. 53. Trångsund. 46. 47. Spectens gr. 47. 48. Sol-gr. 48. 50. Kåkbrinken. 49. 50. Prestgat. 50. 54. Skomakar gat. 51. 55. Tyska prest gat. 51. 56. Stall-gr. 52. 56. Stenbergs gr. 53. 57. Källarbrinken. 53. 54. Stor-Torget.	54. 55. Tyska Kyrkbr. 54. 60. Svartman gat. 55. 61. — — 55. 56. Tyska skol gat. 55. 66. Tyska plan. 56. 68. Benikebrinken. 57. 57. Police gränd. — — Lotteri gr. 57. 58. Trädgårds gat. 57. 59. Skepp. Olofs gr. 57. 63. Bollhus gr. 60. 61. Kimstu gat. 61. 62. Skol gr. 61. 65. Skärgårds gat. 63. 64. Köpmansbrinken 64. 67. — — 65. 66. Persilje gr. 65. 67. Baggens gat. 79. 80. Hoparegränd. 80. 81. Pelikans gr. 89. 90. Slagtarhus gr. 90. 91. Gröna gängen.	<p style="text-align: center;"><i>Norrmalm.</i></p> 5. 6. Grefve gr. 7. 8. Opera gr.	<p style="text-align: center;"><i>Södermalm.</i></p> 4. 5. Säcker gr. 51. 52. Horns-kroken. 63. 65. St. Glasbruks gat. 64. 65. Marie gr. 65. 66. Ormsaltare-gr. 66. 80. Urväders gr. 76. 79. St. Glasbr. gat. 78. 79. Lilla —



Dramatiska Theatern N. Arsenalsgat.

Drätzel Commission St. 19. Mars (liådhus.) Riddar-

Dykeri-Contoret N. 46. Hägern större. Clara öst.  
kyrk-gat. N:o 10.

Enkehuset, Borgerskapets N. 53. Hästen. Hamngat.  
Enke- och Pupill Cassan St. Stora Kyrkbrinken 8.

Fattig Casse-Direction St. Kornhamn 7.  
Frimurare-Logen. Riddarh.

Gen. Adjut. Expedit. för Armén N. 45. Skansen.  
Drott. gat.

Gen. Tull-Direction St. 83. Argus. Skeppsbron.

Gubhuset, Borgerskapets S. 41. Tobaksspinnaren  
Horns Tull-gat.

Hall- och Manufactur-Rätten S. 54. Stadshuset. Götg.

Hamn-Capitens Contoret St. 94. Skeppsbron.

Hof-Rätten, Svea. Riddarh.  
— — Krigs. Riddarh.

Jern Contoret St. 15. Thisbe. lilla Nygat.  
Jernvägen S. 3. nedra Jernvägen.

Kammar Rätten. Riddarh.

Kämmärs Rätt, Stadens St. 19. Mars. Riddargat.

— — Norra Först. Vestra N. 12. Vinstock.  
Gust. Ad. torg.

— — — — Östra N. 12. Vinstock.  
Gust. Ad. torg.

— — Södra Förstads S. 54. Stadshuset.

Löndshöfding Embetet N. 45. Skansen. Drott. gat.

Landtmäteri-Contoret N. 18. Kgl. Trädgården.  
vestra Trädg. gat.

Lazarettet K. 12. Pilträdet. Handtverkaregat.

Lotteri Contoret St. 54. Cepheus. Svartmangatan.

Modellkammaren *N.* 56. Sporren. Mäster Samuels gr.  
Museum *St.* Kgl. Slottet.  
Myntet *St.* 21. Vulkanus. Mynt torget.

Operan *N.* 8 Norrström. Gust. Ad. torg.

Packhuset *St.* 83. Argus. Skeppsbron.  
Policekammaren. Helgeandsh. 1. Norrbro 5. 6.  
Post-Contoret *St.* 5 Penelope. lilla Nygat.  
Prinsessans Palais *N.* 9. Lejonet. Gust. Ad. torg.

Riddarhuset *St.* 10. Herkules. Riddarh. torget.  
Riks Archivet. Kongl. Slottet.  
Riksgälds-Contoret. Riddarholm.  
Rådhuset *St.* 19. Mars. Riddaregat.

Sjöförsäkrings Öfver-Rätten *St.* 53. Rådstugan. Stor-  
torget.  
Sjömanshuset *St.* Gaffelgr.  
Stallet, Kgl. Helgeandsholm. 2. Kgl. Stallet. Norrbro.  
Stats-Contoret. Riddarholm.

Tackjernsvågen *St.* 3 Asia. Munkbrogat.  
Tolagskammaren *St.* 83. Argus. Skeppsbron.

Öfver-Commendants-Expedition för Stockholms  
Garnison. Kongl. Slottets 2:dra flygel.  
ÖfverIntendents-Embetet. Kgl. Slottets Norra hvalf.

---

## TAB. VI.

### Kyrkor, Torg och öppna Platser.

(Eglises, Marchées & Places).

#### 1:o Kyrkor.

(Eglises).

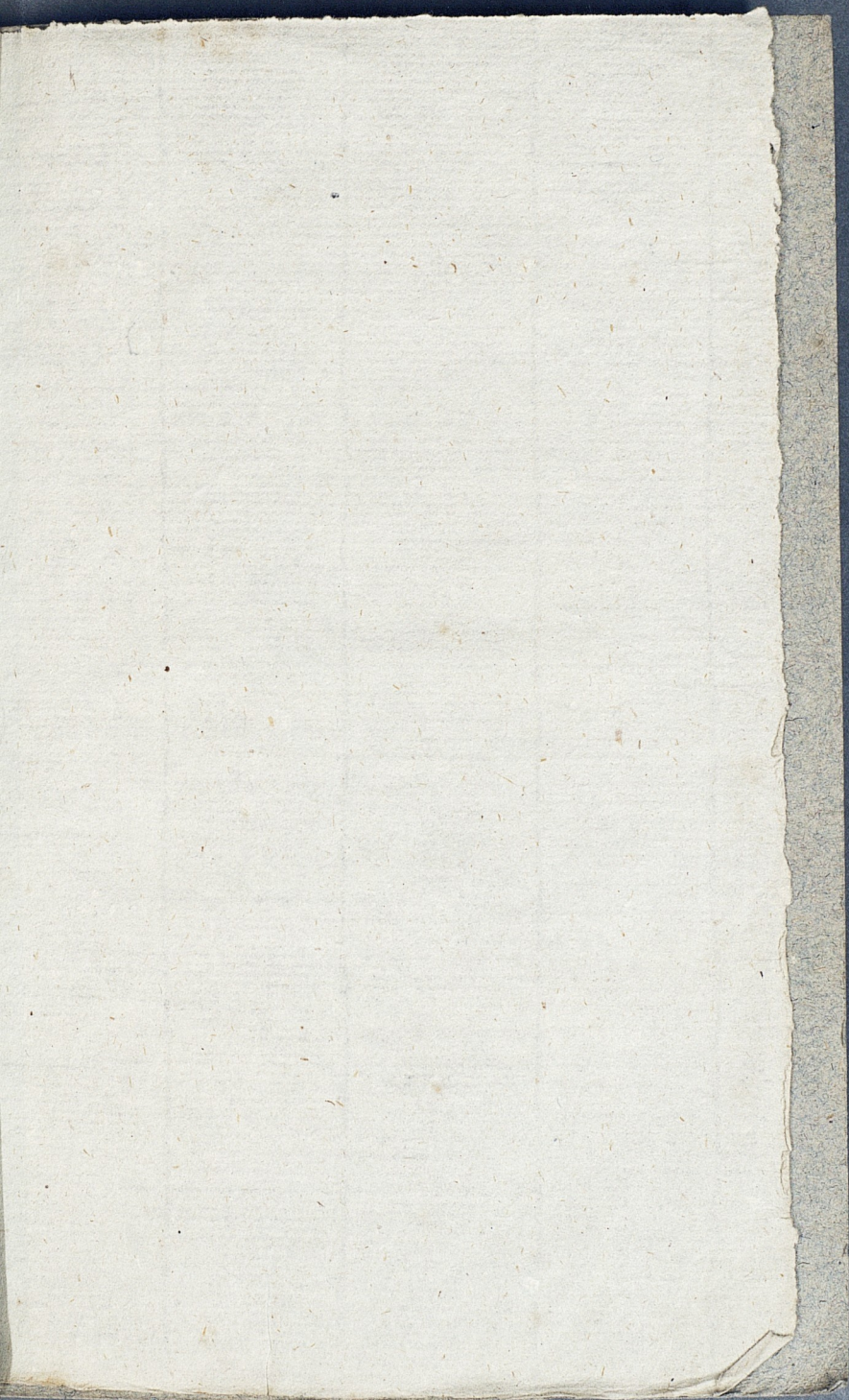
Adolph Fredriks	N. 117.	118.	St: Catarina	S. 108.	113.
Catolska	S.	54.	" Clara	N.	36. 47.
Danvika S. utom Danv. tull.			" Jakob	"	18.
Finska Nation.	St.	57.	" Johannes	"	115. 116.
Franska Reform.	"	28.	" Mariae	S.	57. 57.
Hedvig Eleonora	L. 18.	28.	" Nicolai	St.	53.
eller Ladugårdslands.			eller Stor kyrkan		
Hernhutska Förs.	N.	40.	Skeppsholms	N.	3.
Kungsholms	K. 13.	14.	Slotts-Kyrkan	St. Kgl. Slottet.	
Riddareholms	R.		Tyska	"	54. 55.
Ryska Grekiska	S.	54			

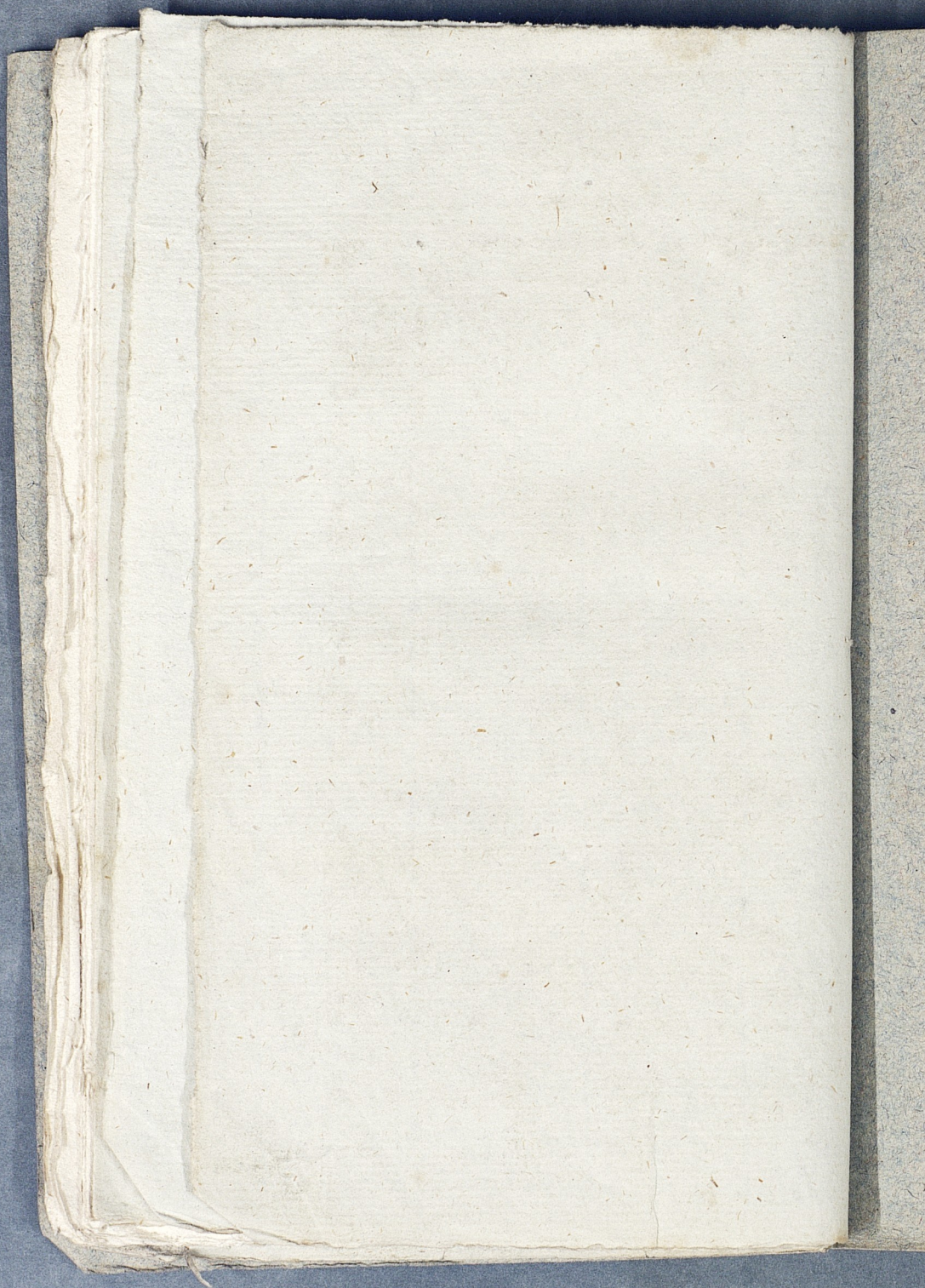
#### 2:o Torg och öppna Platser.

(Places publiques et autres emplacements libres).

Adolph Fredr. Torg	S. 58.	58	Nybrohamn.	L. 8.	10.
Artilleri-plan	L. 8.	18.	Nytorget	S. 176.	177.
Blasieholms-Torget	N. 1.	5.	Oxtorget	N. 76.	84.
Brunkebergs-Torget	" 54.	43.	Packartorget	"	40. 60.
Fiskar-gången, Norra	"	5.	Riddarhus-Torget	St. 10.	11.
" " Södra	St.	90.	Rosenbad	N. 10.	15.
Gröna gången, Norra	N.	3.	Röda bodarne	"	15. 16.
" " Södra	St.	90.	Skeppsbron	St.	
Gustaf Adolphi Torg	N. 8.	9.	Slagtarhuset N:ia	N.	3.
Humlegården	L.	46.	" " S.	St.	89.
Hö-Torget	N. 90.	91.	Slottsbacken	St. vid Slottets	södra sida.
Jakobs Torg	"	6. 7.	Svallertorget	"	53. 54.
Jern-Torget	St. 42.	52.	Stadsgården	S.	54. 76.
Jernvägen	S. uti 2 och 3.		Stallplan	St. 51.	56.
Kornhamn	St. 9.	92.	"	"	53. 54.
Kungsholms Torget	K. 6.	7.	Stor-Torget	S.	3. 44.
Kungs-Trädgården	N. 17.	18.	Södermalms Torg	N.	16. 25.
Ladugårds. Torget	L. 18.	29.	Tegelbacken	N.	114. 47.
Malm-Torget	N. 34.	43.	Träsktorget	L. }	
Munkbron	St. 4.	11.	Tyska plan	St. 51.	56.
Mynt-Torget	"	21. 4.			







[www.books2ebooks.eu](http://www.books2ebooks.eu)