

SVERIGE, SPARRE, CARL

Öfwer-Ståthållare-Embetets  
Kungörelse, Angående Inrättning af et  
Sillhof, til upplag och packning, för alt  
hit til Staden ankommande Sill- och  
Lakegods, uti thet wid Blasieholmen  
belägne, och nu mera

1790

# EOD - Miljoner böcker bara en knapptryckning bort. I mer än 12 europeiska länder!



## Tack för att du väljer EOD!

Europeiska bibliotek har miljontals böcker från 1400- till 1900-talet i sina samlingar. Alla dessa böcker går nu att få som e-böcker – de är bara ett musklick bort. Sök i katalogen från något av biblioteken i eBooks on Demand- nätverket (EOD) och beställ boken som e-bok – tillgängligt från hela världen, 24 timmar per dag och 7 dagar i veckan. Boken digitaliseras och blir tillgänglig för dig som e-bok.

## EOD bokens fördelar!

- Få samma utseende och känsla som med originalet!
  - Använd ditt standardprogram för att läsa boken på skärmen, zooma och navigera genom boken.
  - *Sök:*\* Använd fulltextsökning för enskilda fraser.
  - *Klipp & klistra:*\* Kopiera bilder och delar av texten till andra applikationer (t.ex. ordbehandlingsprogram).
- \*Ej tillgängligt i varje e-bok.

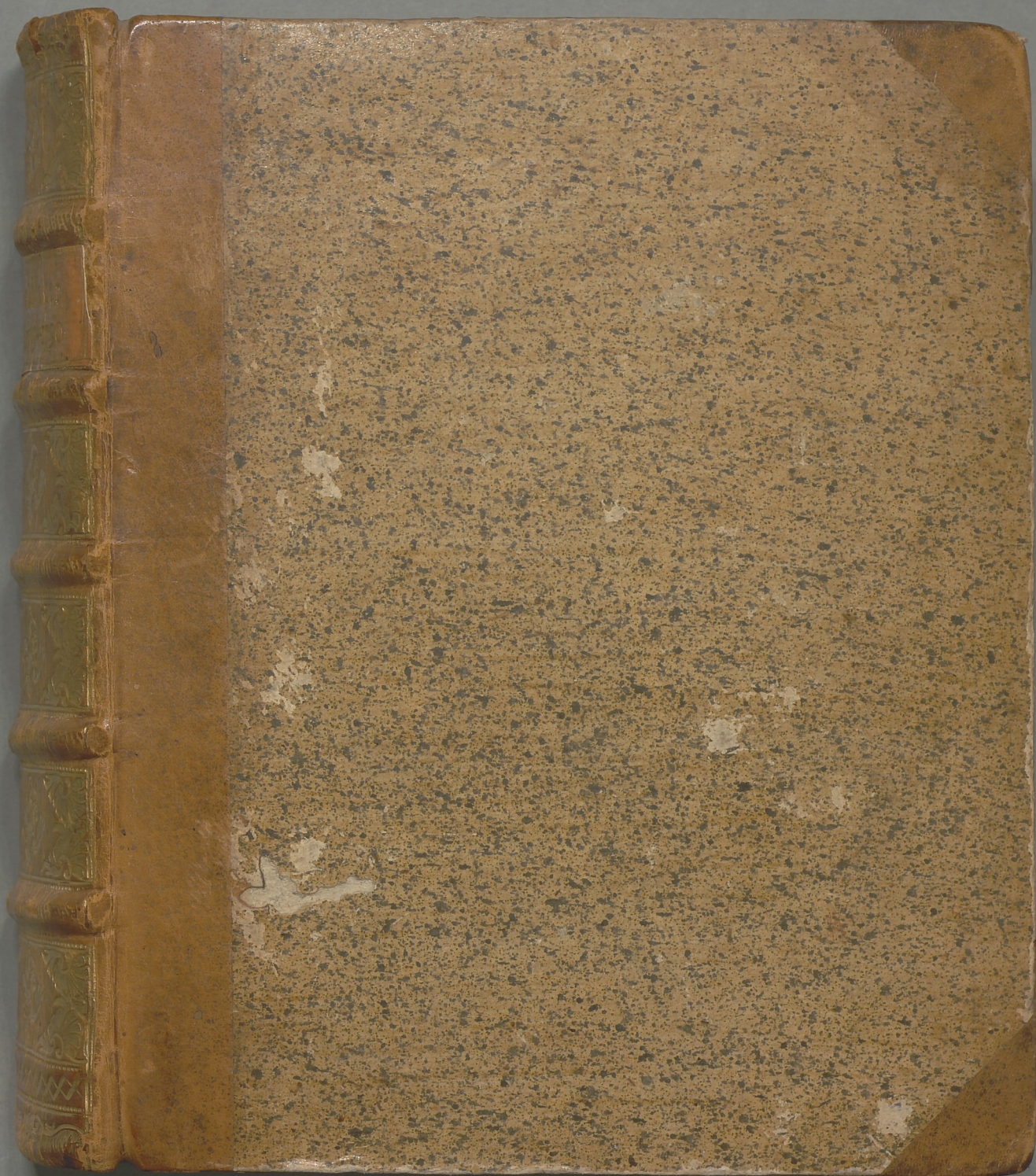
## Villkor för användning

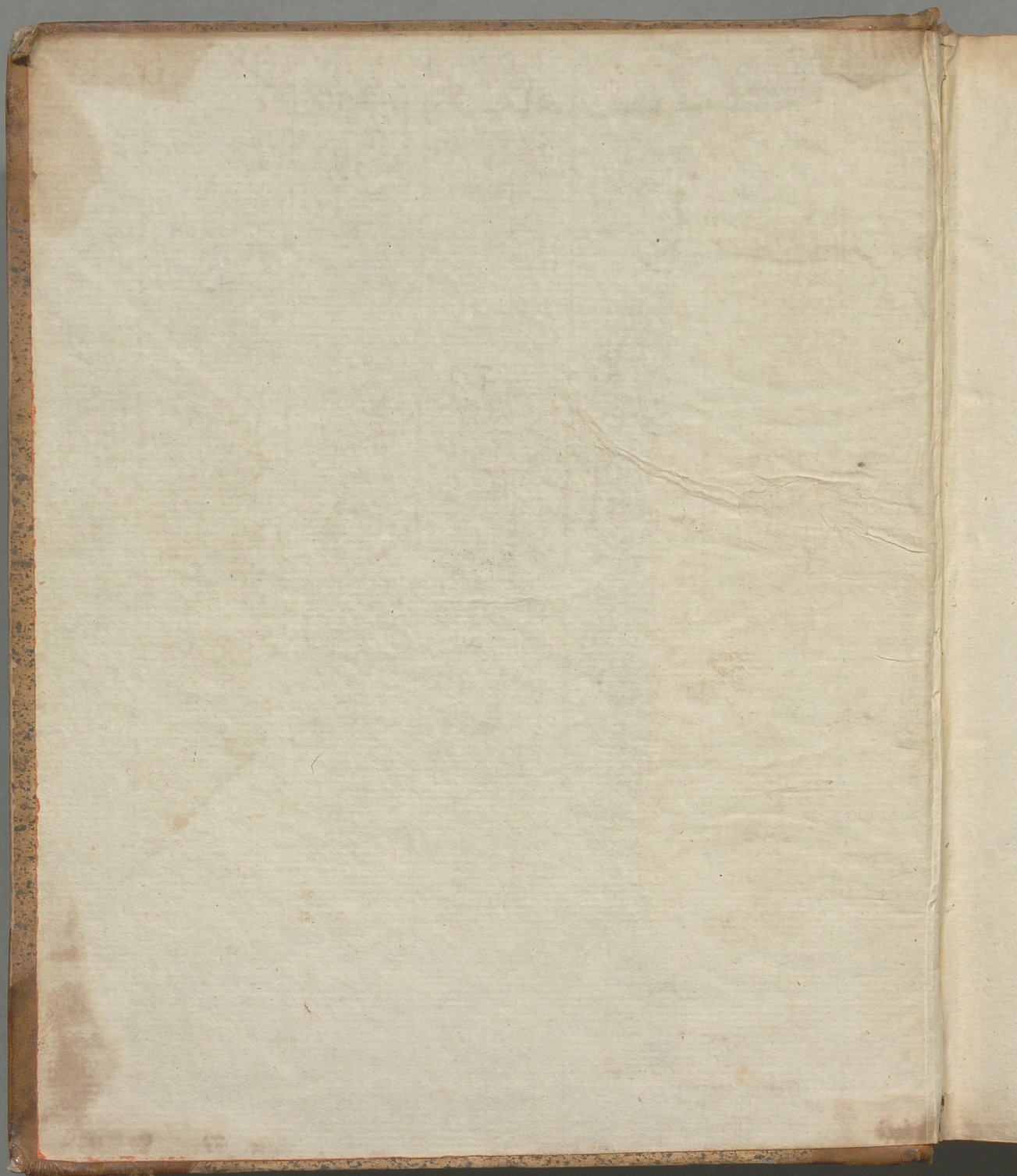
Genom att använda EOD-tjänsten accepterar du de villkor som ställs av biblioteket som äger den aktuella boken.

- Villkor för användning: <https://books2ebooks.eu/csp/sv/nls/sv/agb.html>

## Fler e-böcker

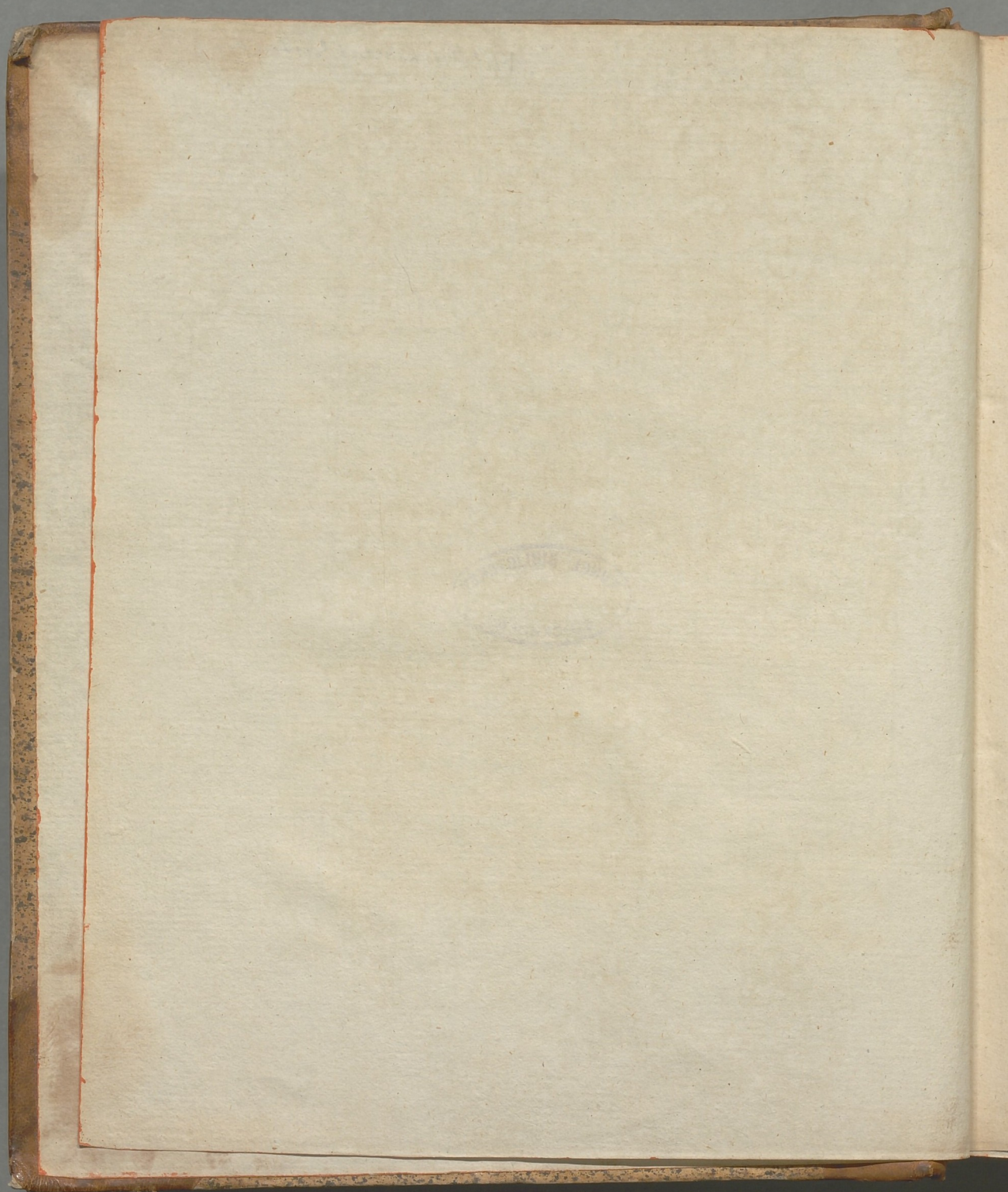
Redan nu erbjuder 40 bibliotek från 12 europeiska länder denna service. Sök böcker tillgängliga för den här tjänsten: <https://search.books2ebooks.eu>  
Mer information finns tillgängliga via <https://books2ebooks.eu> boken.





*Ni Marks von Wierenberg*





Sfwer-Ståthållare-Embetez  
Kungörelse,

Angående

Inrättning af et Gyllhof, til upplag  
och påckning, för alt hit til Staden an-  
kommande Gyll-och Vafegods, uti thet  
wid Blasieholmen belågne, och nu mera  
nedlagde Claessonfska Skepps-  
hvarfwet.

Gifwen Stockholm then 15 Februarii 1790.



---

STOCKHOLM,  
Tryckt i Kongl. Tryckeriet, 1790

Christliche Kirchen-Ordnung

1619

1619

Einigkeit der Christen in  
der heiligen Schrift zu  
beweisen. Die heilige Schrift  
ist die einzige Quelle der  
Wahrheit. Die Kirche hat  
die Schrift zu bewahren und  
zu verkünden. Die Kirche  
hat die Schrift zu erklären  
und zu lehren. Die Kirche  
hat die Schrift zu bezeugen  
und zu verteidigen.

Druck in Stockholm im Jahr 1619



1619  
1619

Til vinnande af nödig uplagsplats för hit til Staden ankommande Sill, Päck och Lakegods, hwilket, i brist af särskilt utrymme, wid Stadens hamnar, och i synnerhet wid Skeppsbroen, måst upläggas, har Kongl. Maj:t, uti til mig ankommen Skrifvelse af then 7:de September förledit år, nådigst behagat stadfästa then med Associerade, uti thet nu mera nedlagde Skeppswarfvet wid Blasieholmen, em then til samma Warf hörande widsträckt Tomtens och therwarande stora och rymliga Magaziners upplåtande, til ofwanberörde, för ordning och anständighet inom Residencet, angelågne inrättning, af mig träffade öfverenskommelse, så, i anseende til Associerades gjorde anbud, at hålla förbemälte plats Staden och the Handlande til handa, til uplag för alt ankommande Sill och Lakegods, som ock, i anseende til Associerades sig thes emot betingade wilkor och förmoner.

Sedan til underdånig verkställighet, af hwad Kongl. Maj:t i ofwanberörde måtto nådigst bifallit och förordnat, jag med Associerade låtit uprätta skriftelig affhandling, och Associerade sig särskilt förbundet, at själwa platsen, och the för uplaget nödige anstalter så tilreda och i ordning hålla, at förberörde af Kongl. Maj:t nådigst faststälte inrättning, kan med then första Maji innewarande år sin början taga; så har jag aktat nådigst, at innehället af then med Associerade ingångne affhandling, samt thes i följe thes alliggande skyldigheter, til wederbörande Handlandes och Gods ägares esterrättelse, här genom allmänneligen kungöra.

S. 1.

Associerade uti thet nu mera nedlagde Skeppswarfvet wid Blasieholmen, som hädanefter förer namn af Sillhof.

hofwet, komma at, utan någon Stadens kostnad och gravation, från then i Maji innewarande år, hålla förbemålte plats, eller hela then til Warfwet hörande Tomt, Staden och the Handels lände tilhanda, til uplag för alt hit til Staden ankommande Gull och Lakegods, och at til then ändan underhålla, och äfwen inrätta nödiga Bryggor och Magaziner, sjelfwe på stället hafwa och afläsa nödig och erforderlig Betjening samt Arbetsfolk, til Lakegodsets emottagande, upplägning, förvaring och afsewering, samt at ansvara för antalet, och wården af alla the tunnor och Fäsil, som ther uppläggas, at the hwarcken skola förminskas eller förstingras.

§. 2.

Emot thesa the Associerade ältiggande Skyldigheter, them the wid ansvar skola upfylla, komma the, at för hwar hel Tunna Lakegods, wid thes löfning utur Fartyg eller Båt, och thes upläggande å öppna platsen, samt för wård och ansvar, njuta i hyra 8 Runst. Specie, för hwilken afgift waran för qwarligga på öppna platsen högst åtta dagar, räknade ifrån then dag godset börjar lossas, utan at någon serffilt betalning thereöre erkägges, hwaremot för thet Pack- eller Lakegods, som icke uplägges på platsen, utan på stället intages i et annat Fartyg, för at genast til andra orter affändas, ej högre afgift, än til 6 Runst. för Tunnan beräknas; men sedan waran för then förstnämde afgiften 8 Runst. legat åtta dagar på öppna platsen, bör för hwar, som äfwer thenna tid, efter Gods ägarens åstundan, kan blifwa qwarliggande, ytterligare betalas Sex Runst. för hwar Tunna, som i slikt händelse, utan någon widare afgift, får ligga ännu åtta dagar på öppna platsen; dock, på thet waran therefter icke af solwårma måtte taga skada, eller ordsaka elat stänk och luft, äger Associerades Inspector, utan

All vidare påminnelse till ägaren, låta införa varon i Magazin eller Bod, emot thet at ägaren betalar för hwar Månad Magazins- och Bod-hyra, beräknad för hwar Tunna till  $1 \frac{1}{2}$  Skilling för första Månaden, till  $2 \frac{1}{2}$  Skilling andra Månaden, till  $3 \frac{1}{2}$  Skilling för tredje Månaden, till  $4 \frac{1}{2}$  Skilling för fjärde Månaden, samt sedan  $1 \frac{1}{2}$  Skilling för hwar Månad, som varan blifwer i Magazine eller Bodarne qwarliggande öfwer the fyra första månaderne, hwar månad räknad till 30 dagar; hwilken Magazins- eller Bodhyra, om godset en dag öfwer månaden qwarblifwer i Magazine, Gods-ägaren likafullt blifwer skyldig at betala för fulla månaden, under hwilka Associerade förbehållne afgifter, likwäl icke begripes ut- och inrullnings-penningar, hwilka Gods-ägaren skal serfikt till Associerade erlagga med 6 Runst. för hwar gång någon tunna Lake-gods upp- in- eller utrullas, aldeles lika med hwad för et sligt arbete nu betalas, samt ändteligen at the Associerade, för the faststälde afgifter äga säkerhet uti waran, så at then samma ej får boriföras, förr än afgifterne behörigen blifwit erlagde.

§. 3.

Som ej mindre verkställigheten af förberörde Kongl. Maj:ts nådiga förordnande, och thet themed åsyftade ändamål, än Associerades, med thesse inrättnings fortgång och uprätthållande förenade rätt och säkerhet i sammanhang fordrar, at alt hit till Etadan ankommande Lake-gods, hwarunder förstås, insaltadt Rött, Sill, Strömming, Toist, Cabiljau, och Siff, med the flere salta Fiskeflag, sem i färil införas och packning undergå, icke får wid någon annan Hamn eller ställe lastas, uptagas eller packas, än å förenande Associerade tillhörige plats Sillhofwet; Alltså förbjudes alla i omen, samt hwar och en i synnerhet, Skeppare, Godsägare, Befraktare och Com-  
mis-

missionärer, at uplägga Lakegods, wære sig til större eller mindre partier wid andra platser och hamnar, än wid förenämde til uplag för Lakegods nu inrättade plats Ellhofwet, wid bot af En Riksdal. 32 Skill. samt warans confiscation, dock i den händelse 8 högst 10 tunnor Lakegods, som em Skeppsbord kunna packas, anlända tillika med andra waror, som ej äro packning underkastade, til någon aflägsen hamn, må, sedan afgiften på Associerades Contoir med 6 runst. tunnans blifwit betald, hwaröfwer frisedel utan särskilt betalning bör meddelas, packning och löfning, emot frisedels upwisande, ther så verkställas.

§. 4.

Under förenämde faststälde afgifter, som til Associerade böra betalas, innebepres icke Stadens uti författningarne grundade rättigheter, til Hamns Torg, Bro, Mätare och Packares penningar, hwilka äro Staden så förbehållne, at intet genom thenna inrättning therutinnan kan eller får rubbas och minskas; Äfwen som wederbörande Godsägare är förbehållen theras oinfränkta rättighet, at af thenne Magazins inrättning sig begagna, eller warorne til egna magaziner afföra, uti hwilken sednare händelse, och så waran genast efter utlöfningen och packningen från platsen afhentas, til Associerade endast betalas the förenämde 8 runst. för tunnan.

§. 5.

Slutligen, och ehuru under thenna til Associerade uplädde inrättning, inga wägbara waror äro innebepne, hwaröföre ej eller någon Stadens wäg å Associerades plats är angelägen, så kan dock, i then händelse, någon för enskild beqwämlichkeit

lighet skulle åstunda, at af et til platsen anlagdt Fartyg, som innehafwer wågbar wara, upköpa något mindre partie, sådant upwågas å then Stadens Wåg, som straxt therbredewid för thesta år iurättad.

Stadens Fiscaler med Politie-Gevaldiger och Uppsyningsmän åligger, at öfwer verkställigheten häraf hålla en nogga hand, samt tilse, at ej något packning underkastat Lakegods må gå Sillhofwet förbi, samt at wederbörande wid Sillhofwet icke onödigt wis uppehålla eller förörätta the Handlande eller Godsägarna, i hwilket fall sådant hos Öfwer-Ståthållare-Embeteret genast anmäles til laga rättelse och beifrande.

Och på thet ofunnoghet härom icke må kunna förebaras, kommer thenne kungörelse, til allmän esterrättelse, at anslås på portarne af Rådhuset wid Riddarhus, Torget, Beursen wid Stor-Torget, Castenhofs-Huset wid Norrmalmstorg, Stads-huset å Södermalmstorg, samt thesutom wid alla Stadens Sjö-tullar, Hamnar och Lastage-platser, ej mindre än på sjelfwa Sillhofwet. Stockholm then 15 Februarii 1790.

På dragande Kall och Embetes wågnar

CARL SPARRE.

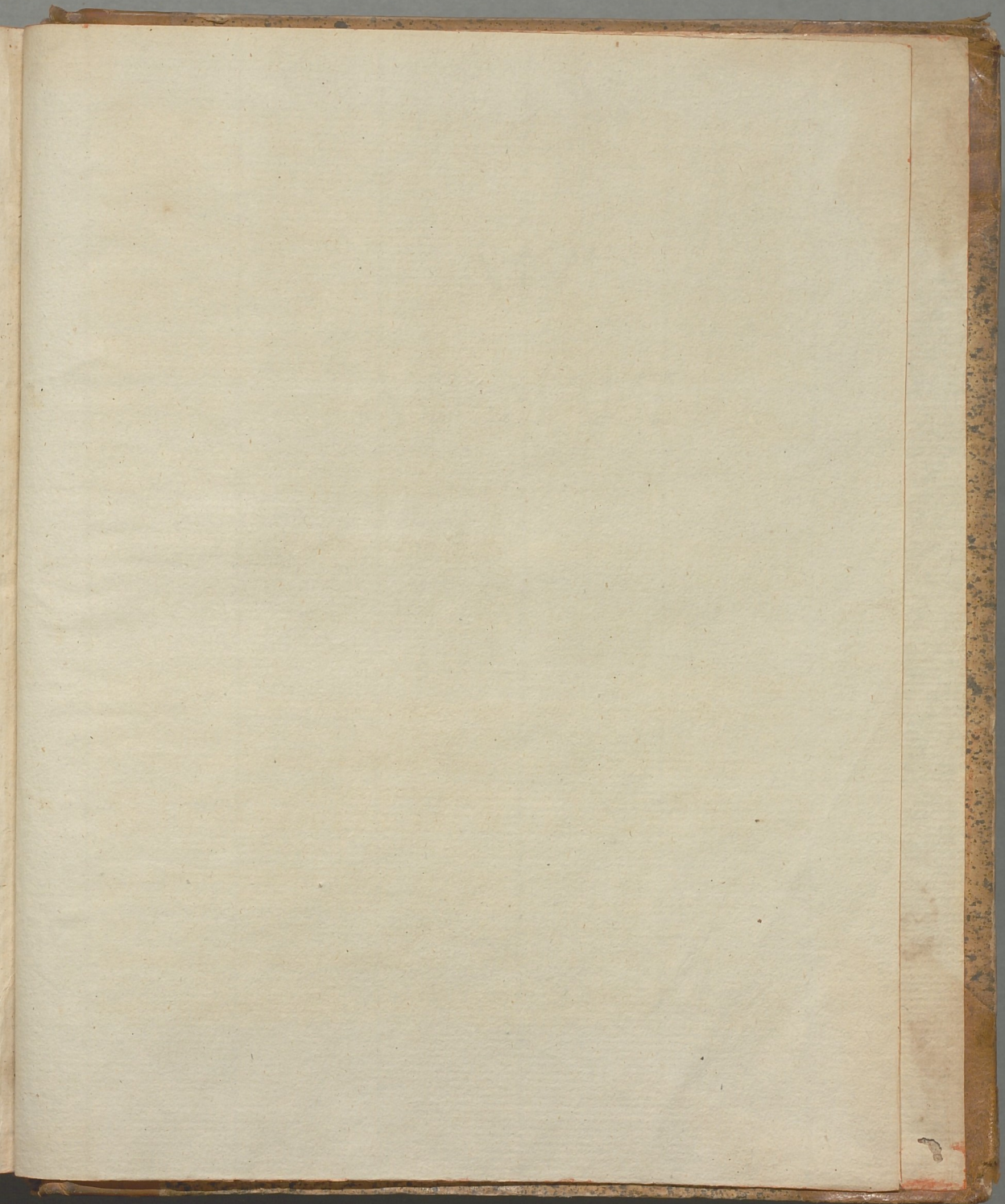
P. Hallquist.

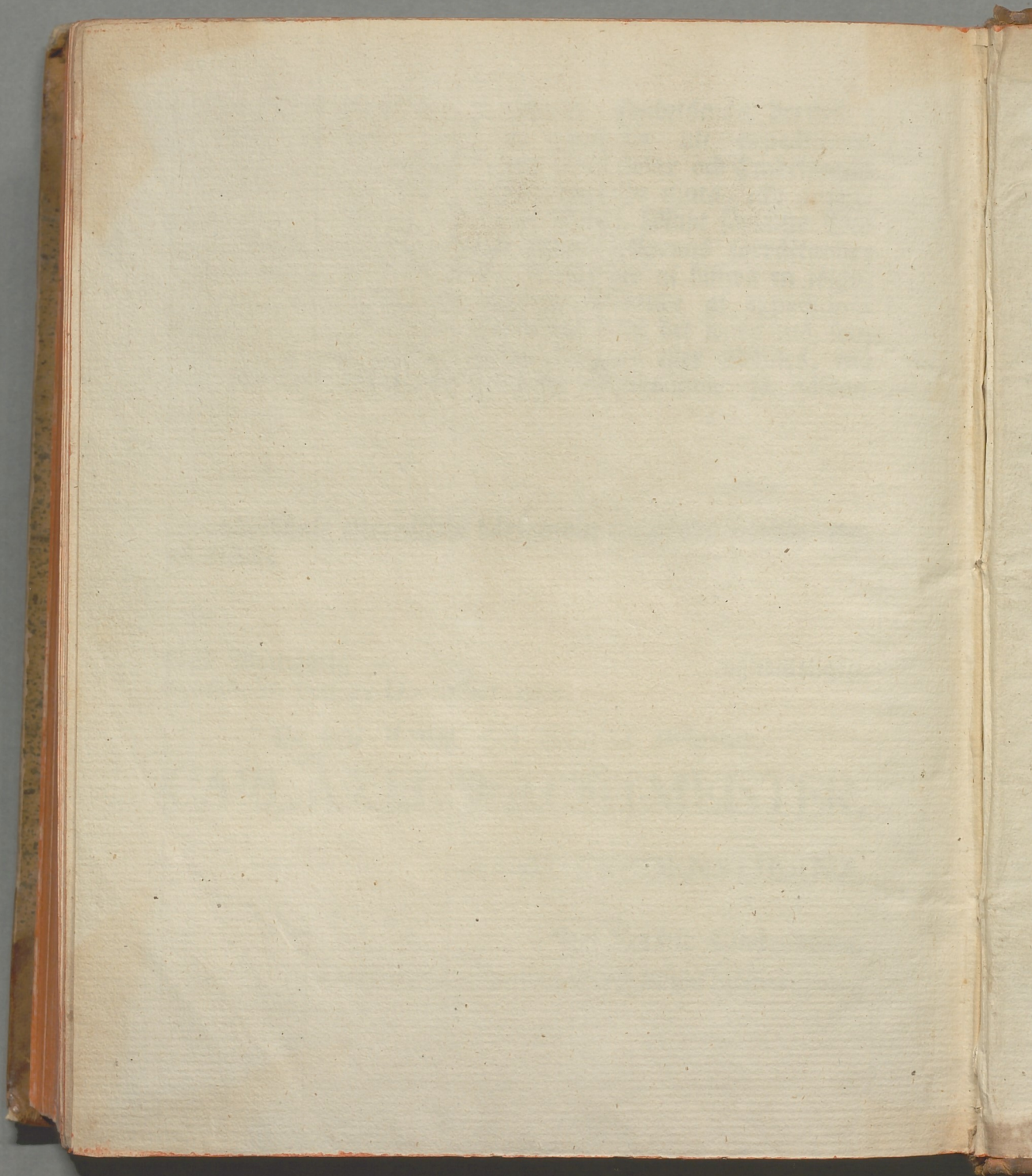
Faint, illegible text, likely bleed-through from the reverse side of the page.

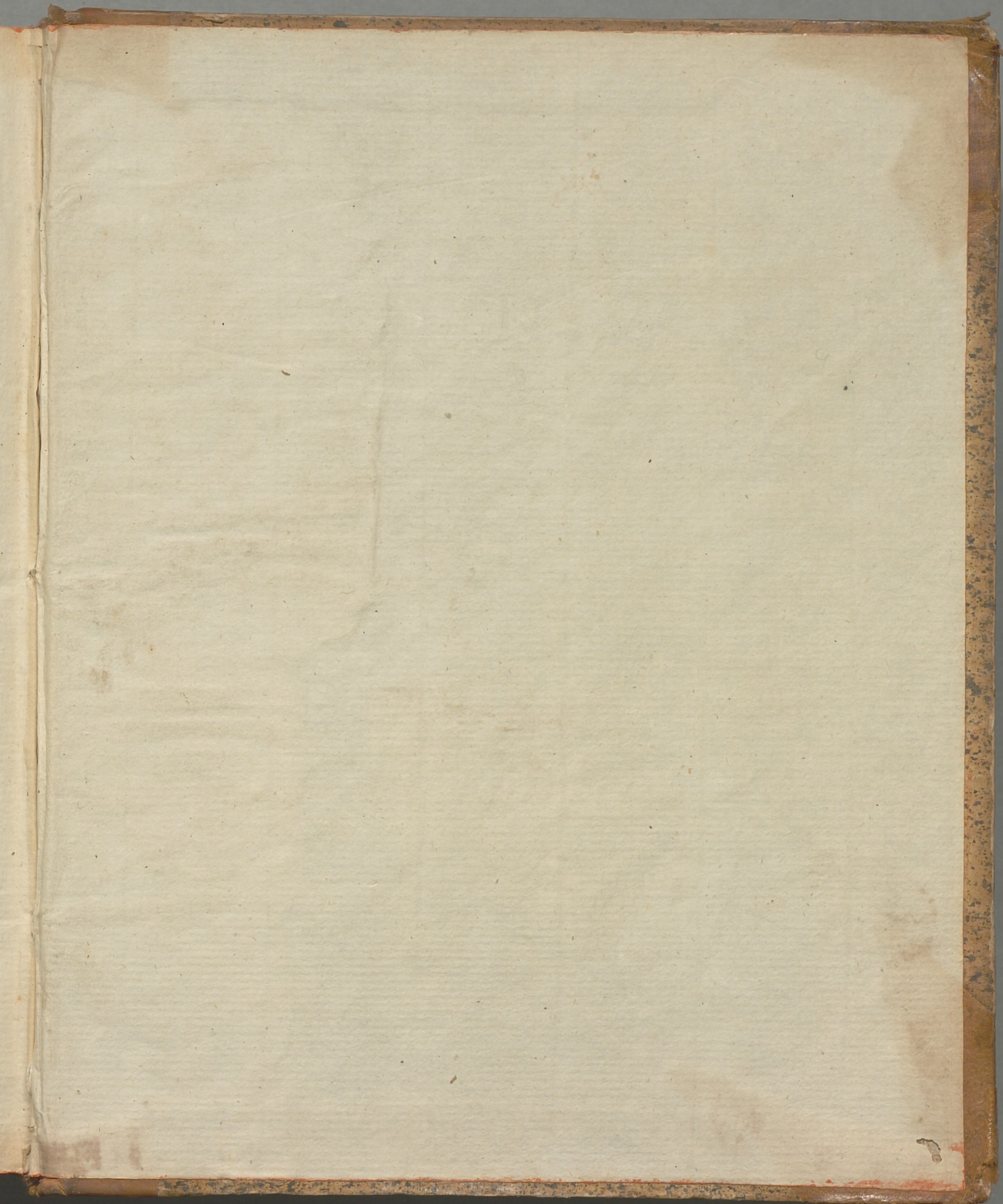
Das Organon des Menschen

CARL SPARRER

F. Hildesheim









[www.books2ebooks.eu](http://www.books2ebooks.eu)