

SVENSKA SLÖJDFÖRENINGEN

**Katalog öfver Svenska slöjdföreningens  
utställning af moderna möbler komponerade  
af svenska konstnärer aug. - september 1899.**

Stockholm :  
1899

# EOD – Miljoner böcker bara en knapptryckning bort. I mer än 10 europeiska länder!



## Tack för att du väljer EOD!

Europeiska bibliotek har miljontals böcker från 1400-till 1900-talet i sina samlingar. Alla dessa böcker går nu att få som e-böcker – de är bara ett musklick bort. Sök i katalogen från något av biblioteken i eBooks on Demand- nätverket (EOD) och beställ boken som e-bok – tillgängligt från hela världen, 24 timmar per dag och 7 dagar i veckan. Boken digitaliseras och blir tillgänglig för dig som e-bok.

## EOD bokens fördelar!

- Få samma utseende och känsla som med originalet!
- Använd ditt standardprogram för att läsa boken på skärmen, zooma och navigera genom boken.
- Skriv ut enstaka sidor eller hela boken.
- *Sök:* Använd fulltextsökning för enskilda fraser.
- *Klipp & klistra:* Kopiera bilder och delar av texten till andra applikationer (t.ex. ordbehandlingsprogram).

## Villkor för användning

Genom att använda EOD-tjänsten accepterar du de villkor som ställs av biblioteket som äger den aktuella boken.

- Villkoren på svenska: <http://books2ebooks.eu/odm/html/nls/sv/agb.html>

## Fler e-böcker

Redan nu erbjuder 30 bibliotek från 12 europeiska länder denna service.

Mer information finns tillgängliga via <http://books2ebooks.eu> alla boken.

- <http://search.books2ebooks.eu/>

1899. 5TH L M

PK. No.  
int.  
chem. No.  
(Bw)

1899

Kungl. biblioteket



0 0000 000020011

1899. STHLM

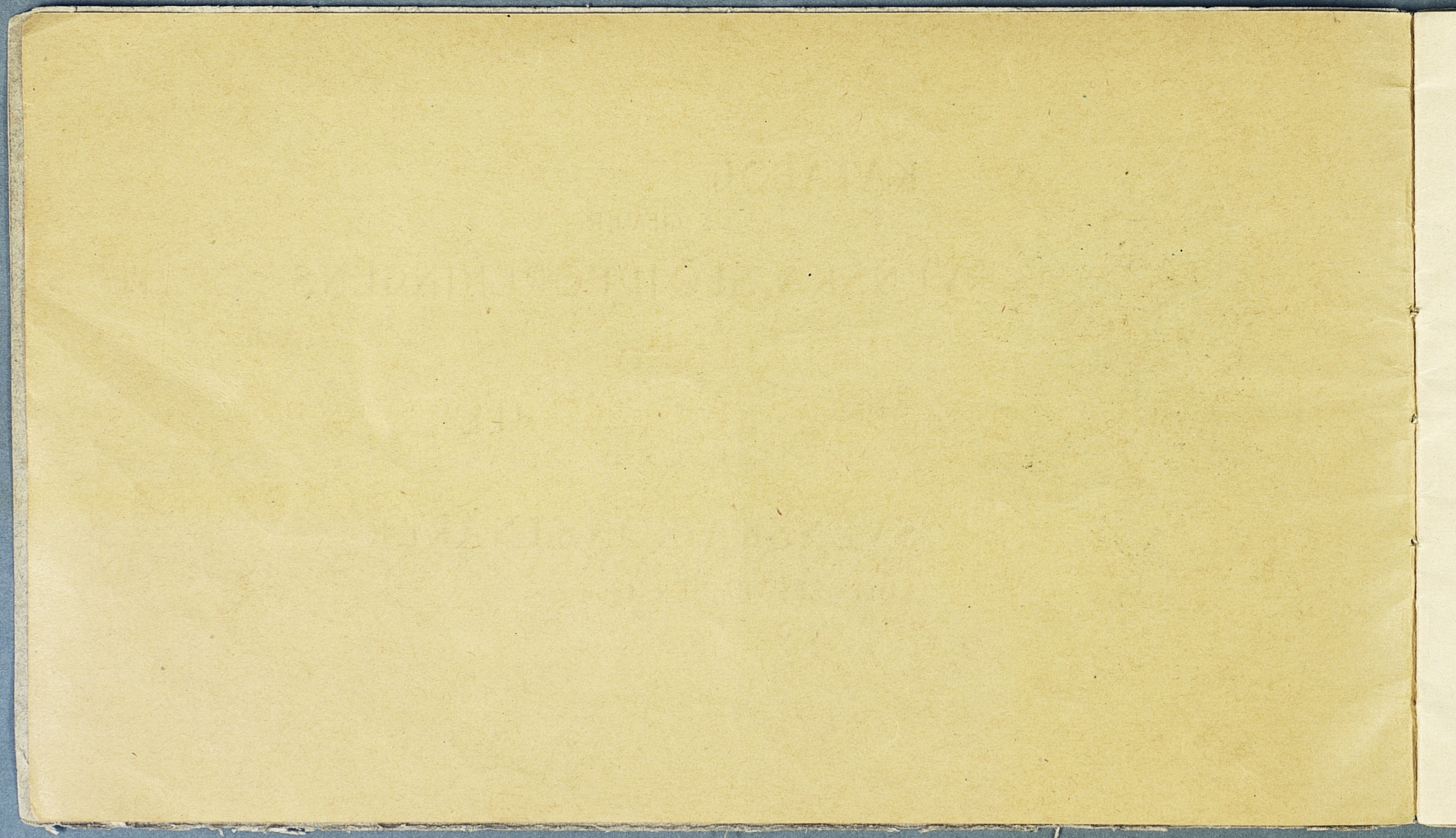
St. K.  
Utst.  
Allm. Sv.

0



G. L. A.

KATALOG  
ÖFVER  
SVENSKA SLÖJDFÖRENINGENS  
UTSTÄLLNING  
AF MODERNA MÖBLER  
KOMPONERADE AF  
SVENSKA KONSTNÄRER  
AUG. — SEPTEMBER 1899.





KATALOG  
ÖFVER  
SVENSKA SLÖJDFÖRENINGENS  
UTSTÄLLNING  
AF MODERNA MÖBLER  
KOMPONERADE AF  
SVENSKA KONSTNÄRER  
AUG.—SEPTEMBER 1899.



N:o	KOMPONERADT AF	FÖREMÅL
1	H. K. H. PRINS EUGEN.	Stol lackerad med förgyllningar.
2		Stol för matsal; lackerad med förgyllningar.
3		Stol (modell) variant till föregående.
4	ANDERSSON, ACKE,	Stolar, målade.
5	Skällnora, Rotebro.	Teckningar (aquarell) till rumsdekorerung.
6		Teckningar och fotografier (kakelugnar, möbler m. m.).
7	ANDRÉN, VIKTOR & HAGLUND, ROBERT, Konstnärsklubben, Stockholm.	Stolar i ek.
8	BOBERG, FERDINAND,	Toiletrumsgarnityr i mahogny bestående af
9	Birger Jarlsgatan 11, Stockholm.	Klädskåp
10		Byrå
11		Toilettbord
		Lavoir.



UTFÖRD AF

EGARE

P. Nilsson, Brahegatan 23, Stockholm.

D:o            d:o            d:o

D:o            d:o            d:o

K. Kleiner, Döbelnsgatan 33, Stockholm.

Ax. Mattsons verkstad, Beridarebangatan 23.

H. M. Drottningen.

H. K. H. Prins Carl.

Artisten Acke Andersson.

Densamme.

Densamme.

Konstnärsklubben.

H. K. H. Prinsessan Ingeborg.

N:o	KOMPONERADT AF	FÖREMÅL
12	BOBERG, FERDINAND, Birger Jarlsgatan 11, Stockholm.	Salongsbokhylla.
13		Salsstol i lackerad trä med guld.
14		Pianino, mahogny med inläggningar och med ljus- armar i brons.
15		Pianino, mahogny (ljusarmar i brons komp. af fru Ellen Lundberg.)
16		Salongs- o. biblioteksbord i mahogny m. inläggningar.
17		Salongsstol (modell) i valnöt.
18		Stolar i betsad furu (utförda för konsthallen vid 1897 års utställning).
19		Stolar för atelier (ryggar af gamla sel-lokor).
20	BOBERG, ANNA, född Scholander, Birger Jarlsgatan 11, Stockholm.	Afdelningsskärm med gobelinsmålning.
21	BONNIER, EVA.	Länstol i måladt trä.
22		Stol i måladt trä.

UTFÖRDT AF

P. Nilsson, Brahegatan 23.  
W. Wincrantz, Grefturegatan 50 A.

Densamme.

Ax. Mattsons verkstad, Beridarebangatan 23.  
Densamme.

EGARE

H. K. H. Prins Eugen.  
Fabrikör W. Wincrantz.

Bildhuggare Th. Lundberg.

Amanuensen F. R. Martin.  
Arkitekt F. Boberg.  
Densamme.

Densamme.

Öfverlärare Frans Malmberg (Vinst i Sv. Slöjdfören.  
utlottning 1895).

Herr K. O. Bonnier.

N:o	KOMPONERADT AF	FÖREMÅL
23	ERIKSSON, CHRISTIAN, Oakhill (Djurgården), Stockholm.	Skåp i snidad ek. Bokhylla i snidad ek.
24		Stol i snidad ek.
25		Matbord i snidad ek.
26		Länstol i alm, snidad.
27		Stol i alm, snidad.
28		Bord i ek.
29		
30	JOSEPHSON, ERIK, Wallingatan 13, Stockholm.	Svenska Slöjdföreningens Möbel för enkel bostad (laserad furu med målning) bestående af:
		Soffa                      Pris kr. 40: —
		Klädskåp                »    »    40: —
		Skänk                    »    »    55: —
		Bokhylla                »    »    35: —
		Skrifbord              »    »    53: —
		Matbord                »    »    30: —
		Byrå med spegel      »    »    55: —

UTFÖRDT AF	EGARE
<p>Bröderna Eriksson, Arvika.</p> <p>D:o           d:o</p> <p>D:o           d:o</p> <p>D:o           d:o</p> <p>D:o           d:o</p> <p>D:o           d:o</p> <p>D:o           d:o</p>	<p>Grossh. Skogh (vinst i Sv. Slöjdfören. utlottning 1895).</p> <p>Herr Carl Laurin.</p> <p>Arkitekten P. O. Hallman.</p> <p>Literatören Clæs Fähræus.</p> <p>Herr Karl O. Bonnier.</p> <p>Densamme.</p> <p>Statsgeologen Hj. Lundbohm.</p>
<p>Carl Fredriksons träförädlingsaktiebolag, Katrineholm.</p>	<p>Svenska Slöjdföreningen.</p>

N:o	KOMPONERADT AF	FÖREMÅL
31 32 33 34 35 36	JOSEPHSON, ERIK, Wallingatan 13, Stockholm.	<p>Säng                    Pris kr. 45: —  Lavoir                »    »    30: —  Nattduksbord        »    »    14: 50  Stolar (4 st. à)     »    »    8: 50  Stol (variant)  Stol                    »  Stol                    »</p> <p>Salsgarnityr i snidad ek bestående af:  Buffet  Kredensbord.  Stolar  Salongsstol i mahogny med bronsbeslag.  Stol i björk med brons.  Nattduksbord        »            »</p>
37 38	KREUGER, NILS, Bellmansgatan 24, Stockholm.	<p>Salongsskåp måladt.  Skåp måladt.</p>

## UTFÖRDT AF

Carl Fredriksons träförädlingsaktiebolag, Katrineholm.

Bröderna Eriksson, Arvika.

A. B. Max Sachs.

D:o      d:o

## EGARE

Svenska Slöjdföreningen.

Arkitekten E. Josephson.

Densamme.

Densamme.

Densamme.

Herr K. O. Bonnier.

Artisten Nils Kreuger.

N:o	KOMPONERADT AF	FÖREMÅL
39 40	KREUGER, NILS, Bellmansgatan 24, Stockholm.	Mindre väggskåp måladt. Stolar målade.
41	LILLIEHÖÖK, ERIK B:SON, Norra Blasieholmshamnen 13.	Sängkammarmöbel i lackerad furu bestående af Säng Nattduksbord Bönpall Toilettbord Lavoir Klädesskåp Stolar m. m.
42 43	LINDGREN, GUSTAF, Johannesgatan 24, Stockholm.	Bord i snidad ek. Bänk i snidad ek.
44 45	LINDEGREN, AXEL, Sibyllegatan 59.	Salsbord i måladt furu Salsstolar i d:o d:o

UTFÖRDT AF

EGARE

A. Kindbergs möbelarkitektbyrå, Smålandsgatan 24.

Artisten Nils Kreuger.

d:o            d:o

Löjtnant Erik Lilliehöök.

K. Edberg, Junior, Slöjdgatan 1, Stockholm.

Grosshandlaren K. Ljunglöf.

K. M. Severin, Eksjö.

D:o            d:o

Arkitekten Axel Lindegren.

N:o	KOMPONERADT AF	FÖREMÅL
46	LINDEGREN, AXEL, Sibyllegatan 59.	Salongsskåp i målad furu.
47		Salongsstolar i d:o d:o Kafémöbel i bonad ek bestående af:
48		Soffa
49		Fåtöljer
50		Stolar.
51		Toilettbord i mahogny med bronsbeslag
52		Stolar.
53	NEUJD, HERMAN, Stockholm.	Bord i snidadt och betsadt trä.
54	SAHLSTRÖM, BROR, Stockholm.	Hörnskåp med klocka i snidad ek med beslag i jern.
55	WAHLMAN, LARS I. Nybrogatan 49, Stockholm.	Salsstolar i bonad ek.
56		Bokhylla i betsad furu.
57		Hängskåp i betsad furu.
58		Ritbord och bänk (kombination) i betsad furu.

UTFÖRDT AF

EGARE

K. M. Severin, Eksjö.

D:o d:o

C. P. Svensson, Brunkebergstorg 11, Stockholm.

Aktiebolaget »Grand Hotel».

K. M. Severin, Eksjö.

D:o d:o

Ingeniör Palmær.

Frkn S. Giöbel (vinst i Sv. Slöjdfören. utlottning 1897).

Bröderna Eriksson, Arvika.

Herr Chr. Eriksson.

G. Flinta, Hedemora.

Ingeniör Bengt Ingeström.

Densamme.

Arkitekten L. I. Wahlman.

Densamme.

Densamme.

Densamme.

Densamme.

N:o	KOMPONERADT AF	FÖREMÅL
59	WALLANDER, ALF, Linnégatan 32, Stockholm.	Skrifrumsmöbler i betsadt och lackerad trä best. af
60		Skrifbord.
61		Bokhylla.
62		Hörnhylla.
		Buffet i snidadt trä.
63	WESTMAN, CARL, Clevegränd 5, Stockholm.	Bokhylla i snidad ek.
64		Bokhylla i snidad ek.
65		Biblioteksbord i snidad ek.
66		Hvilstolar i mahogny.
67		Hvilstol grön betsad och polerad.
68		Stol i mahogny.
69		Stol i mahogny.
		Matsalsgarnityr i betsad och målad björk bestående af
70		Matbord.
71		Serveringsbord
72		Stolar.

UTFÖRD AF

EGARE

Aktiebolaget Svensk konstslöjdutställning.

d:o                      d:o

Bröderna Eriksson, Arvika.

Desamma.

Desamma.

Aktiebolaget Svensk konstslöjdutställning.

d:o                      d:o

d:o                      d:o

d:o                      d:o

Kand. Th. Laurin.

Densamme.

Kand. Hermarck.

Bankdirektör Frölander.

Sv. Konstslöjdutställning.

Samma.

Arkitekten C. Westman.

Konstnärsklubben.

N:o.	KOMPONERADT AF	FÖREMÅL
73	WIDEBECK, MARIA & WÄSTBERG, KARIN. Narvavägen 16, Stockholm.	Möbelgarnityr i lackerad trä (med klädsel) best. af Bord. Länstol. Stolar. Afdelningsskärm med applikation.

UTFÖRDT AF

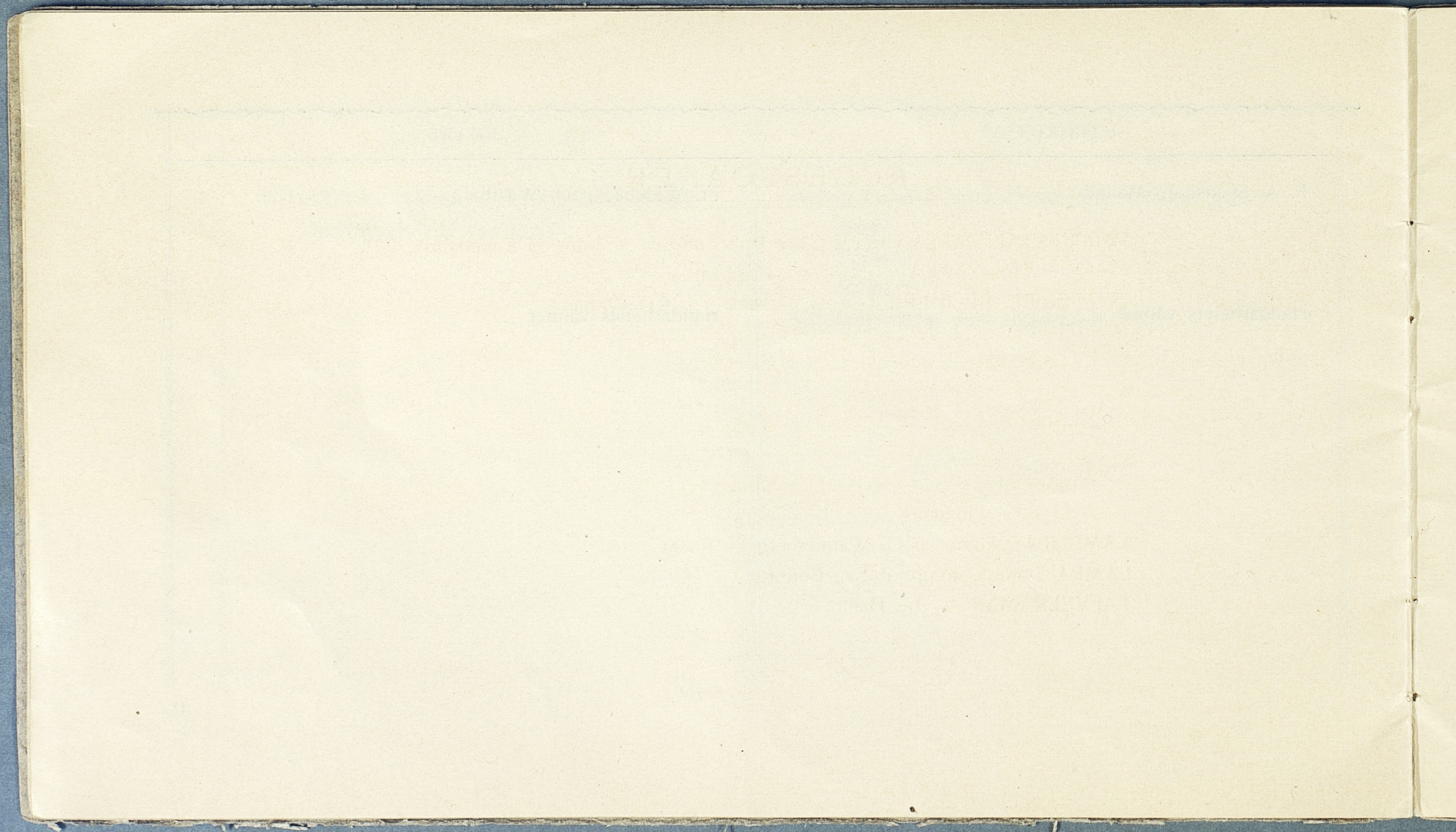
P. A. Svensson, Malmö.

Handarbetets vänner

EGARE

Fr. Widebeck och Wästberg.

Handarbetets vänner.



## ACCESSOARER

PAPPERSTAPETER, komp. af Clara Hahr, utförda af Kåbergs Tapetfabrik.

(Iris — Lilja — Narciss — Akleja).

DRAPERIER, BRODERIER m. m. — Handarbetets vänner.

DRAPERIER — A. B. Svensk Konstslöjdställning.

BONADER m. m., komp. af Lars Wahlman.

MATTOR — C. P. Svensson.

KERAMIK, komp. af Alf Wallander m. fl. — Rörstrand.

D:o » » G. Wennerberg — Gustafsberg.

D:o (tvättservis) komp. af L. Wahlman.

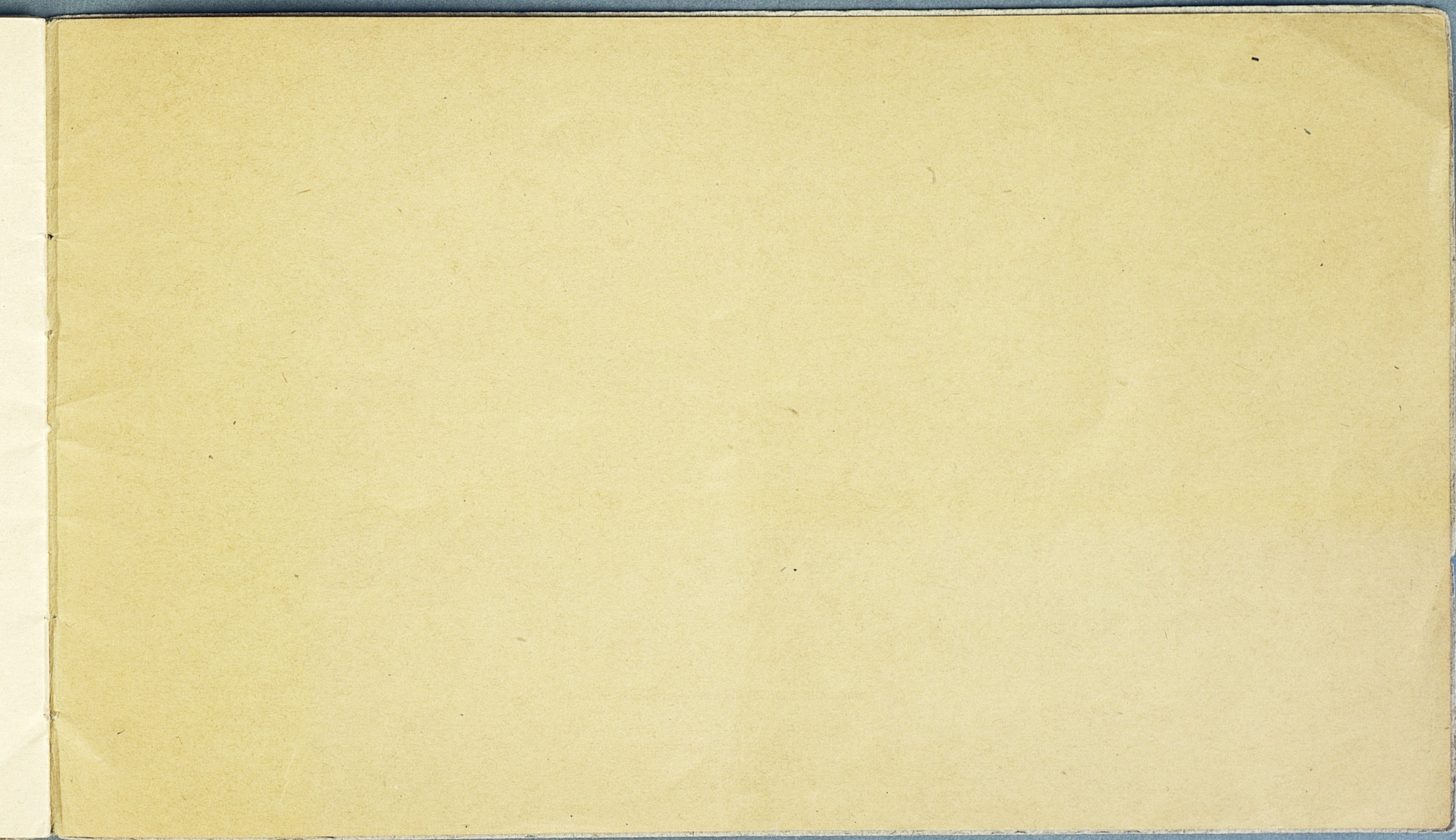
D:o — Höganäs.

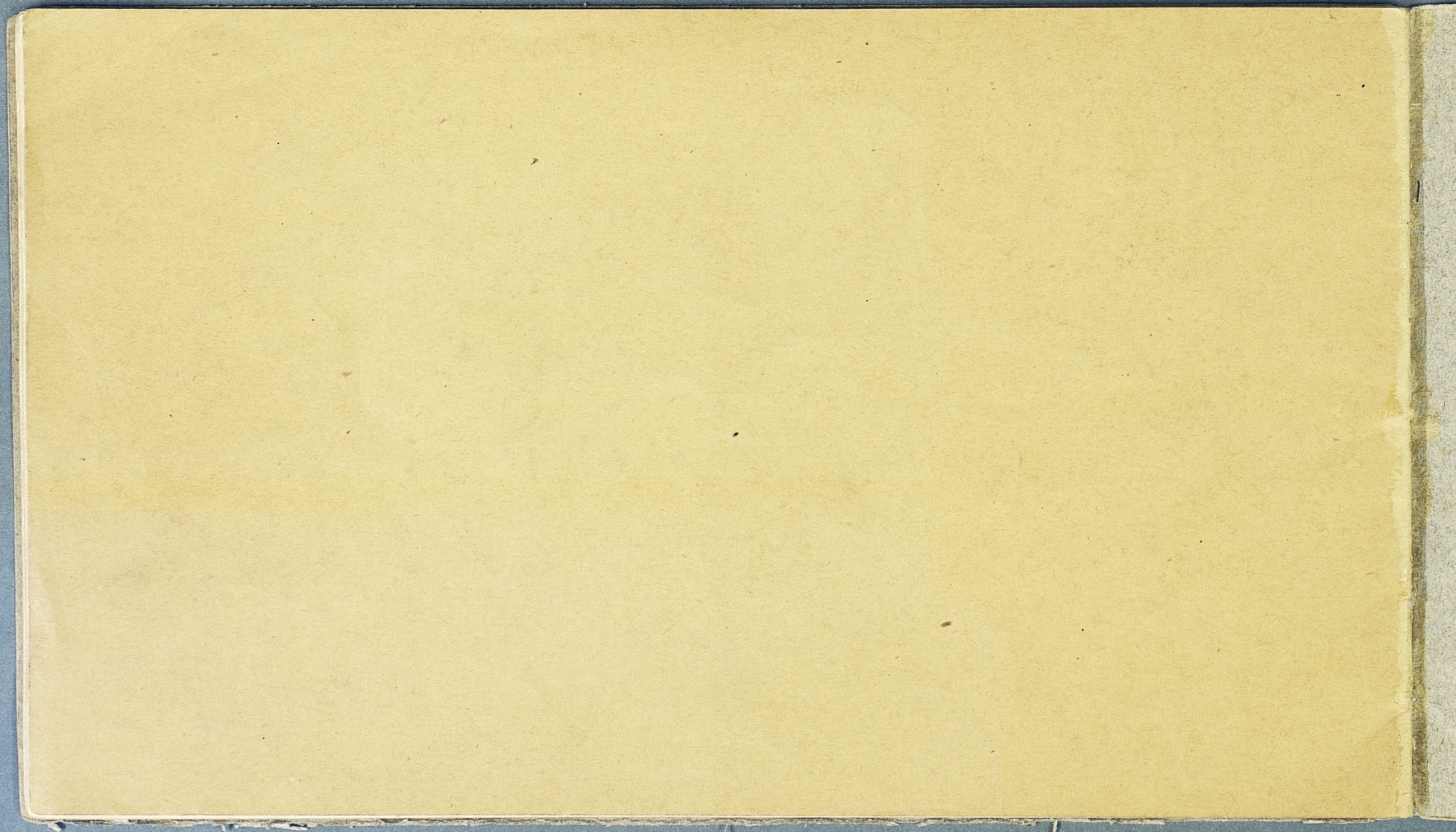
KAMEGLAS, komp. af G. Wennerberg — Kosta.

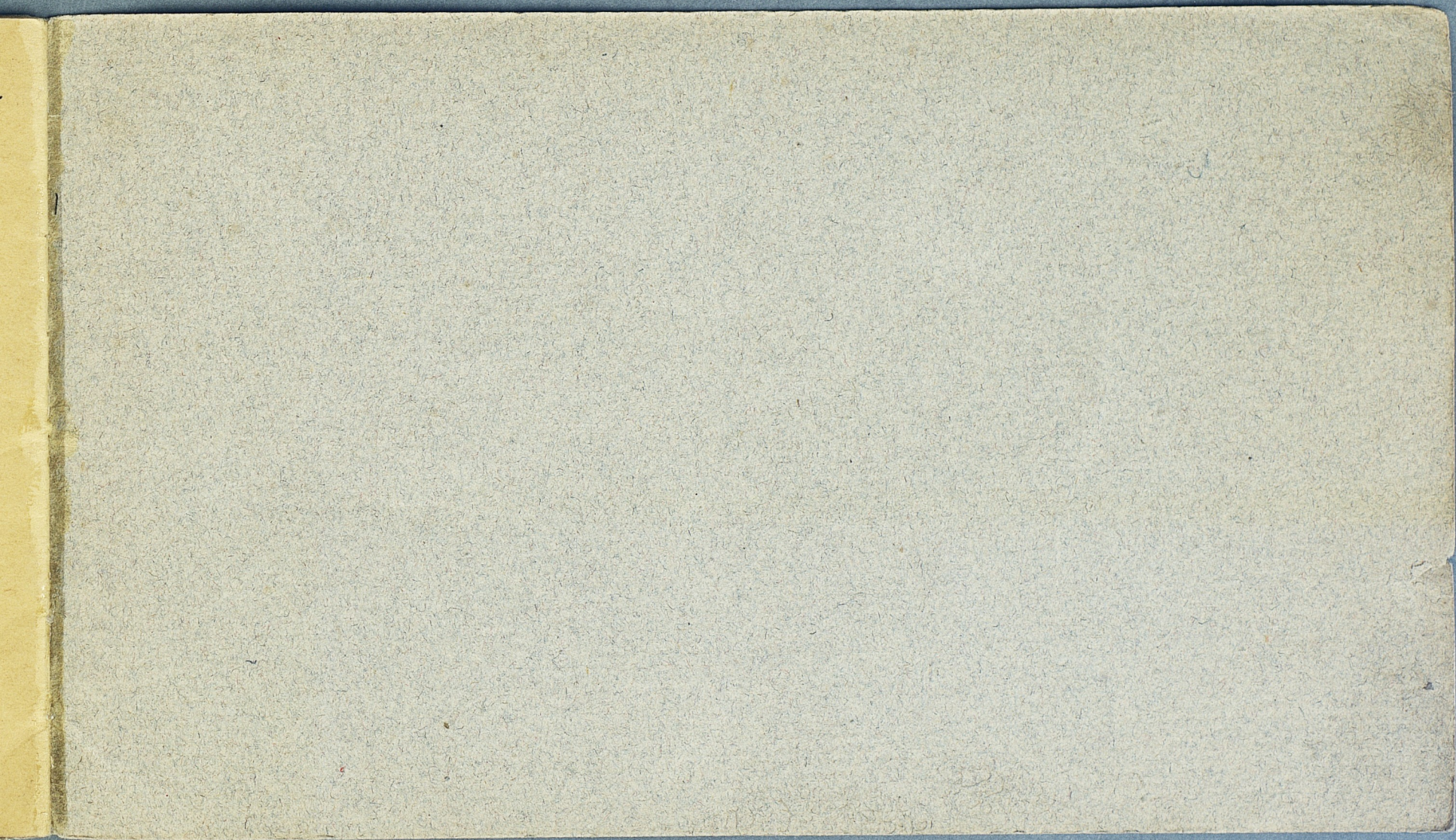
LAMPA i brons, komp. af Eva Bonnier.

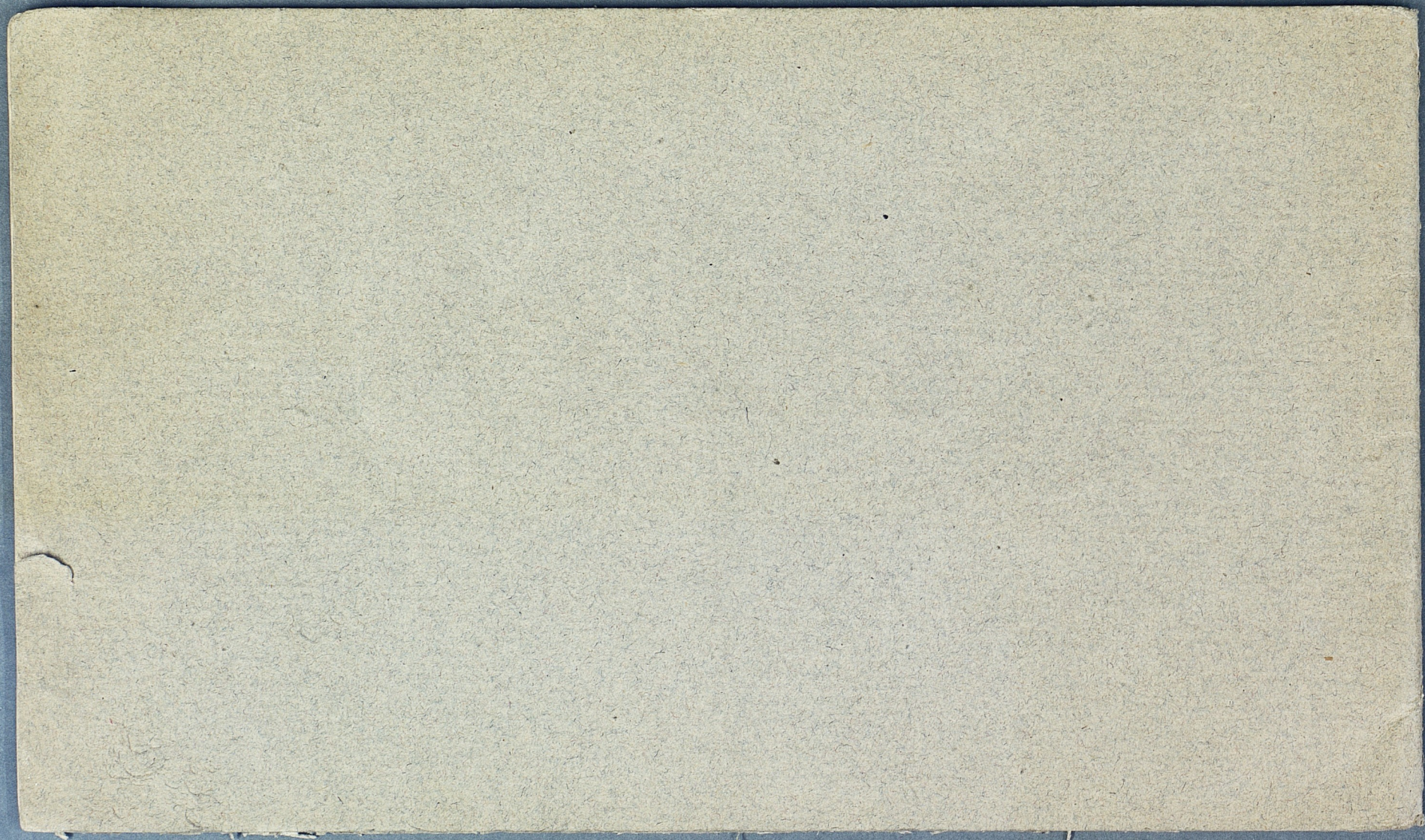
TAFVELRAMAR — Ax. Hallin.

Stockholm 1899, Wilhelmssons Boktryckeri A.-B.









[www.books2ebooks.eu](http://www.books2ebooks.eu)