

LAGUS, ELIAS

Beskrifning på sättet at fånga bäfrar,
som brukas i Kusamo socken uti Kimi
lappmark...

[1776.]

EOD - Miljoner böcker bara en knapptryckning bort. I mer än 12 europeiska länder!



Tack för att du väljer EOD!

Europeiska bibliotek har miljontals böcker från 1400- till 1900-talet i sina samlingar. Alla dessa böcker går nu att få som e-böcker – de är bara ett musklick bort. Sök i katalogen från något av biblioteken i eBooks on Demand- nätverket (EOD) och beställ boken som e-bok – tillgängligt från hela världen, 24 timmar per dag och 7 dagar i veckan. Boken digitaliseras och blir tillgänglig för dig som e-bok.

EOD bokens fördelar!

- Få samma utseende och känsla som med originalet!
 - Använd ditt standardprogram för att läsa boken på skärmen, zooma och navigera genom boken.
 - *Sök:** Använd fulltextsökning för enskilda fraser.
 - *Klipp & klistra:** Kopiera bilder och delar av texten till andra applikationer (t.ex. ordbehandlingsprogram).
- *Ej tillgängligt i varje e-bok.

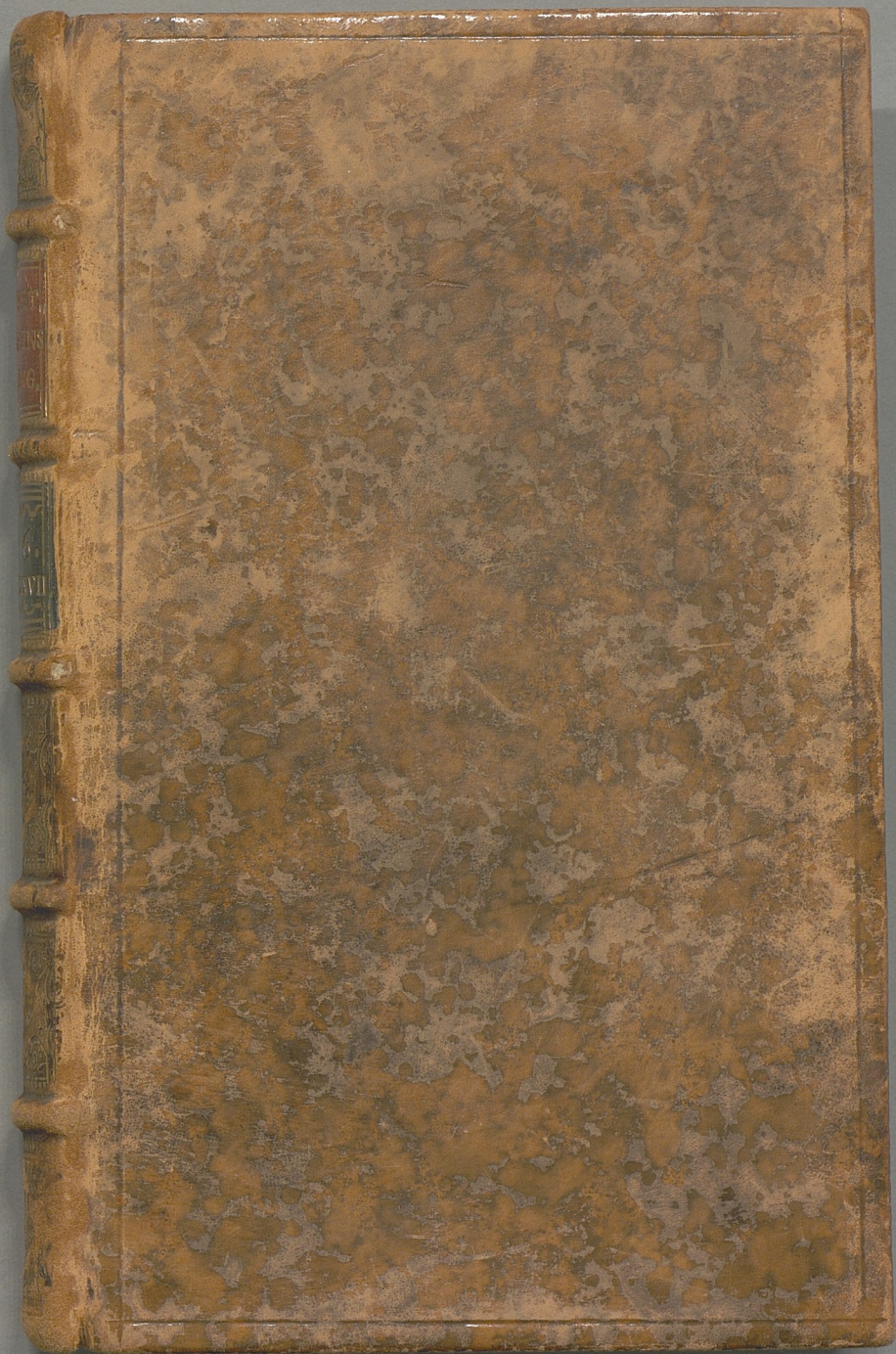
Villkor för användning

Genom att använda EOD-tjänsten accepterar du de villkor som ställs av biblioteket som äger den aktuella boken.

- Villkor för användning: <https://books2ebooks.eu/csp/sv/nls/sv/agb.html>

Fler e-böcker

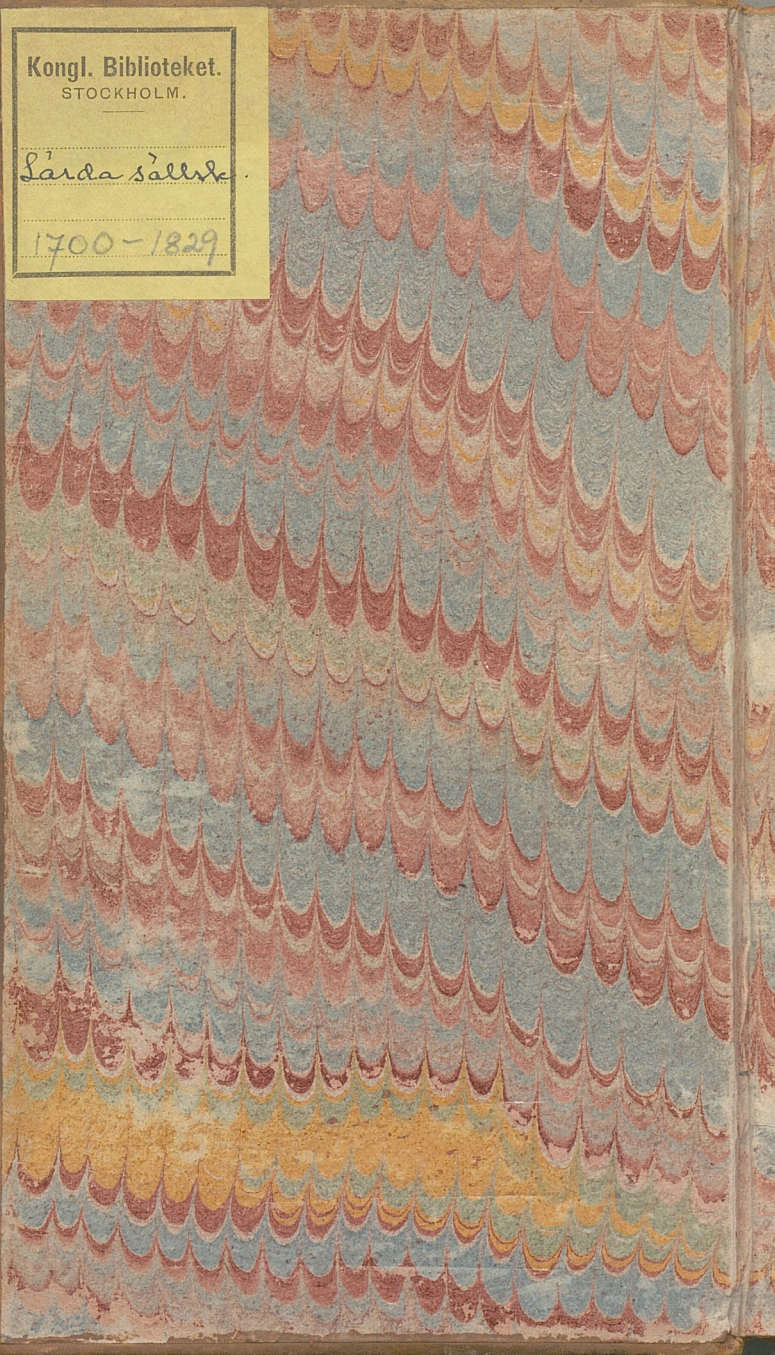
Redan nu erbjuder 40 bibliotek från 12 europeiska länder denna service. Sök böcker tillgängliga för den här tjänsten: <https://search.books2ebooks.eu>
Mer information finns tillgängliga via <https://books2ebooks.eu> boken.



Kongl. Biblioteket.
STOCKHOLM.

Särda sällsk.

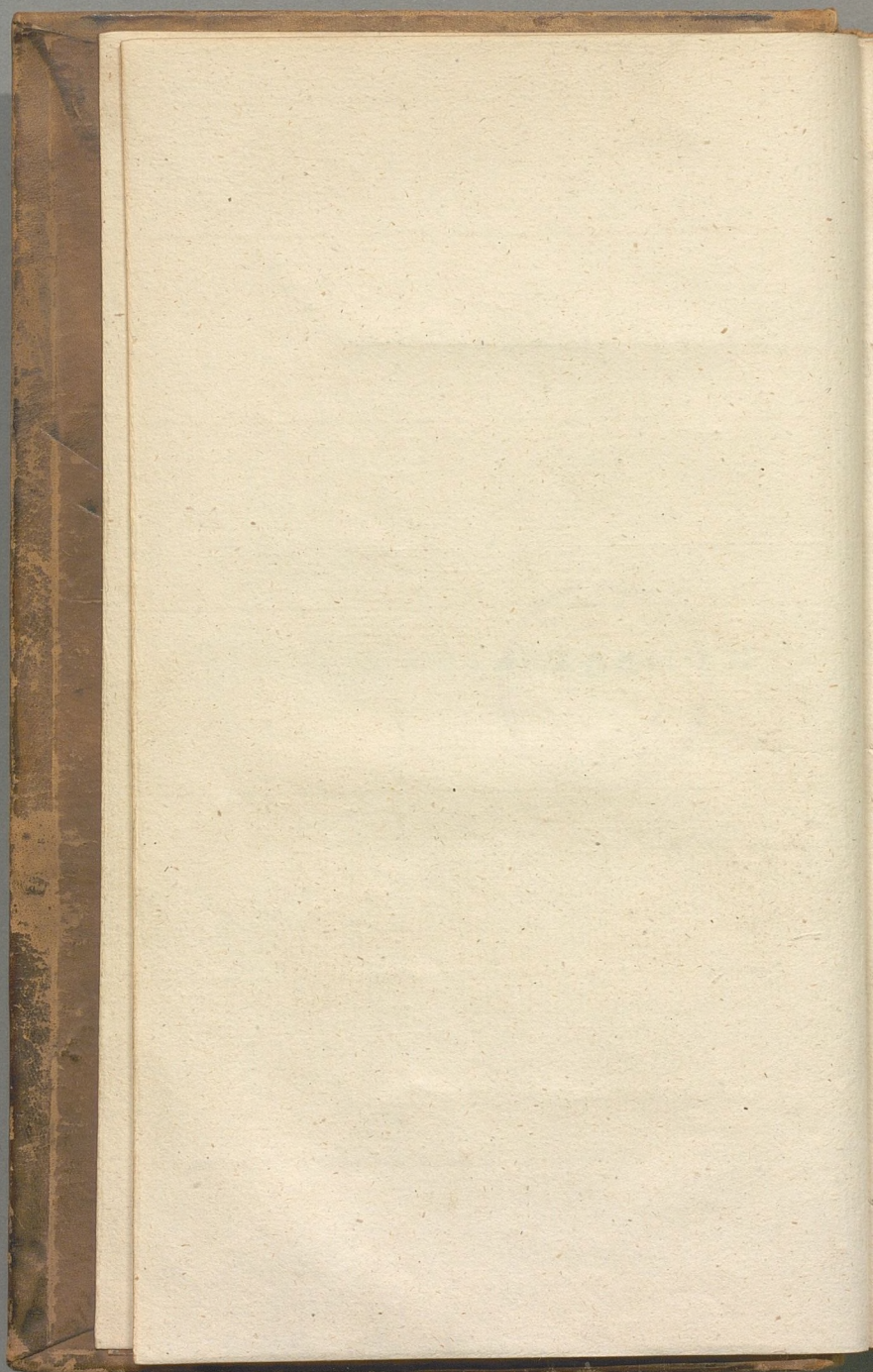
1700-1829





VETENSKAPSAKADEMIEN





cum anglicum, och lät honom dricka denna Mineral-källa på vanligt lått. På 4:de veckan kunde han, fast han stod stilla, tala, röra händer och ögon, men ej komma sig at gå: hvarföre jag lärde honom, när han ville komma sig i gång, at bocka sig, och fatta högra knäet med handen, draga det upåt lifvet, samt, då han släppte det ned, gifva kroppen efter; hvilket lått lyckades lå, at han nu kan komma kroppen i gång.

Nästa år torde en längre Bruns-cur ån ytterligare fördrifva det återstående af denna föllsynta sjukdom, hvilken en enda gång förut i Amiralitets sjukhuset, år 1774, förekommit.



BESKRIFNING

På sättet at fånga Båfrar, som brukas i Kusamo Socken uti Kimi Lappmark;

ingifven af
ELIAS LAGUS.

Uti tjerde Stycket af min Beskrifning öfver Kusamo Socken, som är infördt uti Kongl. Vetenskaps Academiens Handlingar för Jan. Febr. Mart 1773, har jag lofvar en särskild beskrifning, huru Båfren (Castor Fiber) där plägar fångas. Samma löfte vil jag nu fullgöra.

Båf-

Båfren viftas merändels uti eller vid vattnet, derföre måtte han ock uti vattnet fångas. Sålan händes, at han går in i Ryffior eller snårjer sig i När, så at man på det lättet kan fånga honom. Lika så rart är, at få skjuta någon. Vanligast fångas han uti så kallade Pator, hvilka jag nu vill hafva den åran at beskrifva, sådana, som de måst brukas i Kusamo. Annorstädes torde de, kan hända, något annorlunda anläggas.

Det är bekant, at Påfrarne bygga sina hus eller kulor uti mindre Elfvar, samt at samma hus äro bygde til en del under, men ock alltid til en del öfver vattu-brynet (*), hvaraf, såsom ock af deras spår på landet, hållt i Snön om vintren, nogsamit märkes, hvarest de hafva sit tillhåll. När man det vet, utlåttas om hösten, sedan Elfven tilfrust, Pator, en på hvardera sidan om huset. De göras af stadiga pålar. Är elfven smalare, utlåttas öfver hela elfven en två- pata på hvardera sidan om Båfverhuset *a*, se Tab. V. fig. 2. Men uti bredare elfvar, låttas en Pata på hvardera sidan, så långt ut man kan, uti någon lutning til landet emot hvarandra, såsom fig. 3. visar. Kunna dessa senare, långst ifrån landet, sammanfogas med en gård *en*, är det så mycket bättre. Patorna böra dock anläggas så långt ifrån Båfverhuset, uti all möjelig tyfthet, at djuren ej, af buller under arbetet dermed, bårtkrämas: hvaraf ock et ordspråk upkommit: *man skal vara så tyft som vid Båfver-fånge.*

Pa-

(*) Se Tredje Qvart. af K. Acad. Handl. för år 1756.

Patornas figur, med deras gårdar *cb, ef, kl, no, en*, samt tjelfva karen *cdeigh, rpgnml*, och deffas öppningar *cb, rl*, ses bäst af Ritningarna.

Karen, eller de tilämnade fång - hufen för Bäfrarna, göras antingen hjertlika, såsom vid *B*, eller trehörniga, såsom vid *A*, af 2 à 3 alnars diameter. Öppningarne *cb, rl*, vändas til Bäfverhuset *a*. Uti botten på öppningarna fåstes et bråde, och et annat i vattu-brynet, imellan hvilka är tjelfva ingången. På det öfre brådet fåstes med hängslen af Björk-vidjor, en lucka eller fall-dörr, ifrån hvilken gå snören til inre väggen i fång-rummet, eller som på annat sätt upgillras.

Når nu Bäfren, som har åtskilligt at hushålla i vattnet, ån at laga sin Damm, ån at söka sig mat, o. s. v. råkar gå in i karet; genom öppningen *cb* eller *rl*, och litet vänder ellet rörer sig derinne, kommer han vid Snöret eller gillret, då Luckan eller fall-dörren faller ned för öppningen, och aldeles instänger honom. För större säkerhet, plåga somliga förse fall-dörren med en klinka, eller en i merlor löpande bom, som vid dörrens fall sänker sig ned för tröskelen.

Bäfren bjuder vål til med sina tänder, at gnaga sig ut genom dörren eller väggarna, men som han ej kan lefva länge i vattnet, utan at hämta frisk luft, qvåfves han gemenligen, innan han hunnit skaffa sig tilräckelig öppning. Genom et uti Isen hugget hål, uttager Jägare sitt rof, och upgillar åter dörren.

Båfver-tånget, fordom idkadt på många ställen i Soknen, öfvas nu allenast i några år i Kuolajervi, lärer ock där innan kårt uphöra, emedan Båfrarne där äro nästan utödde; ty ganska få kunna undvika faran. Herr Directeuren HELLANT har velat förmå Lapparna, at lemna uti Patans ena vägg et så stort hål, at unge Båfrar kunde krypa ut, men ingen har velat vidtaga et så hålfosamt råd.



RÖN,

Om de växter, som ätas eller förkastas af Svin-kreaturen;

gjorde af

PETRUS HOLMBERGER.

Redan år 1749, utgaf Herr Archiatern von LINNÉ sin *Pan Svecicus*, uti hvilken mer än 2314 förfök anföras, gjorda med växter, som af alla våra hemtamda fyrfotade djur ätas eller förkastas. Ehuru nyttigt för allmänna och enskilda hushållningen, uplysfande uti den undrånsvårda Naturens kännedom, och nöjsamt för hvar och en upmärksam, detta år, har dock ingen sedermera, så vida mig kunnigt är, uprepat eller fortsatt dessa förfök, mindre gjordt sig något gagn deraf uti hushållningen.

Intagen af egen böjelse, at närmare känna Landthushållningens sanskylliga grunder, samt up-

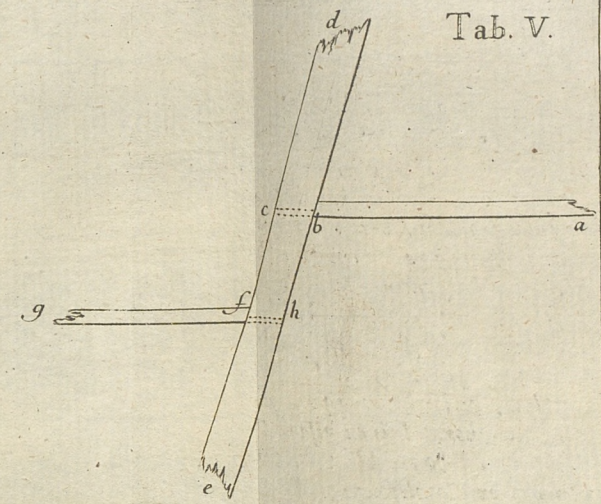
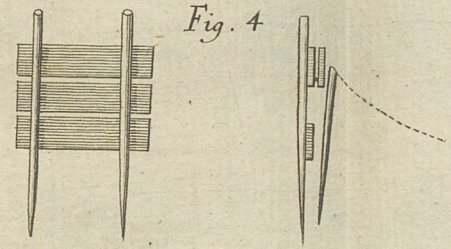
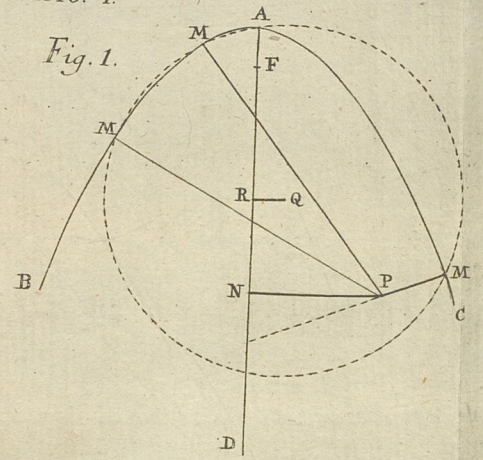


Fig. 3.

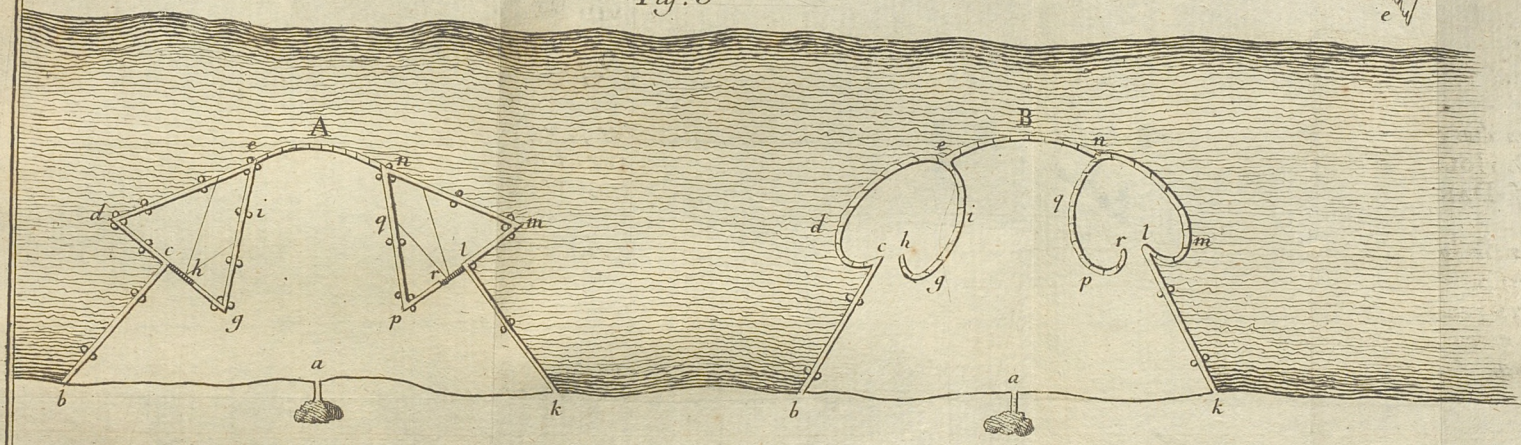
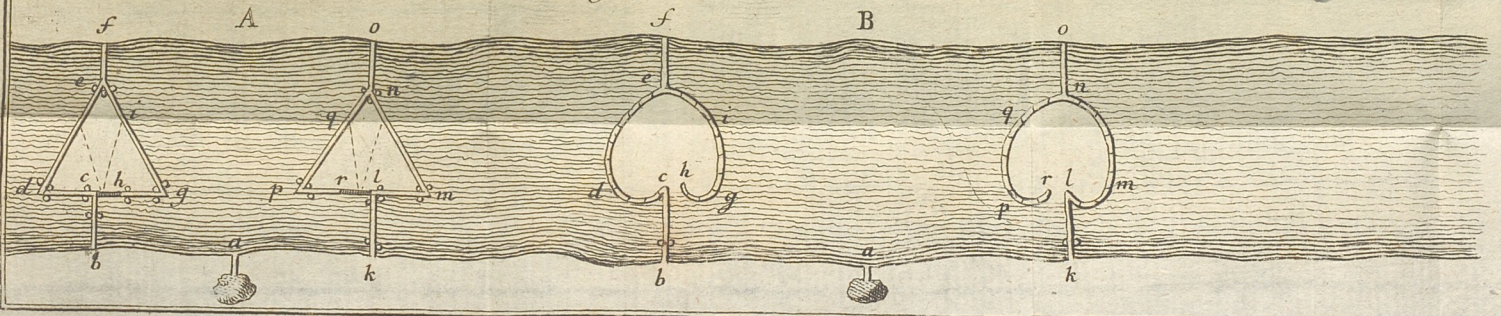
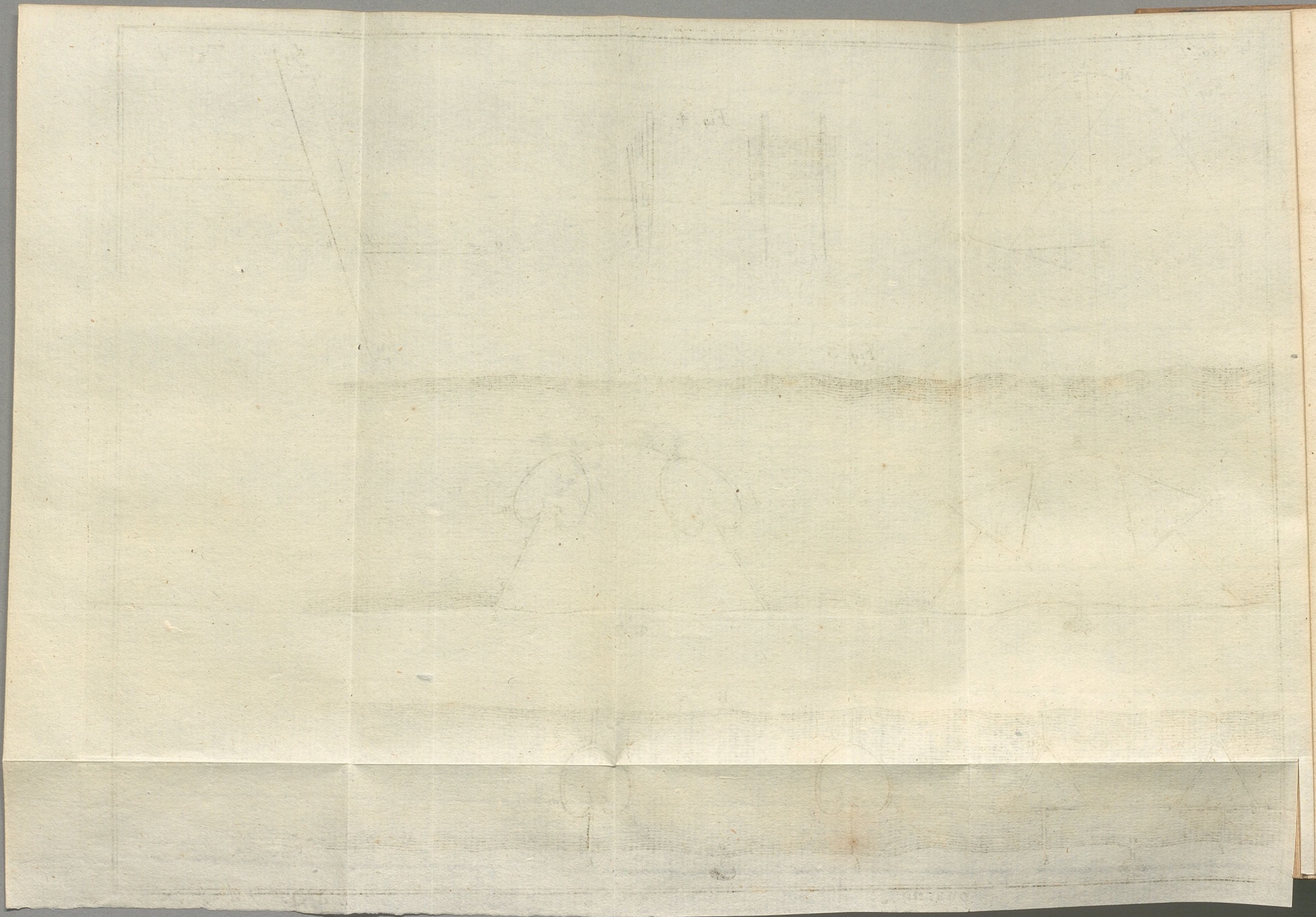
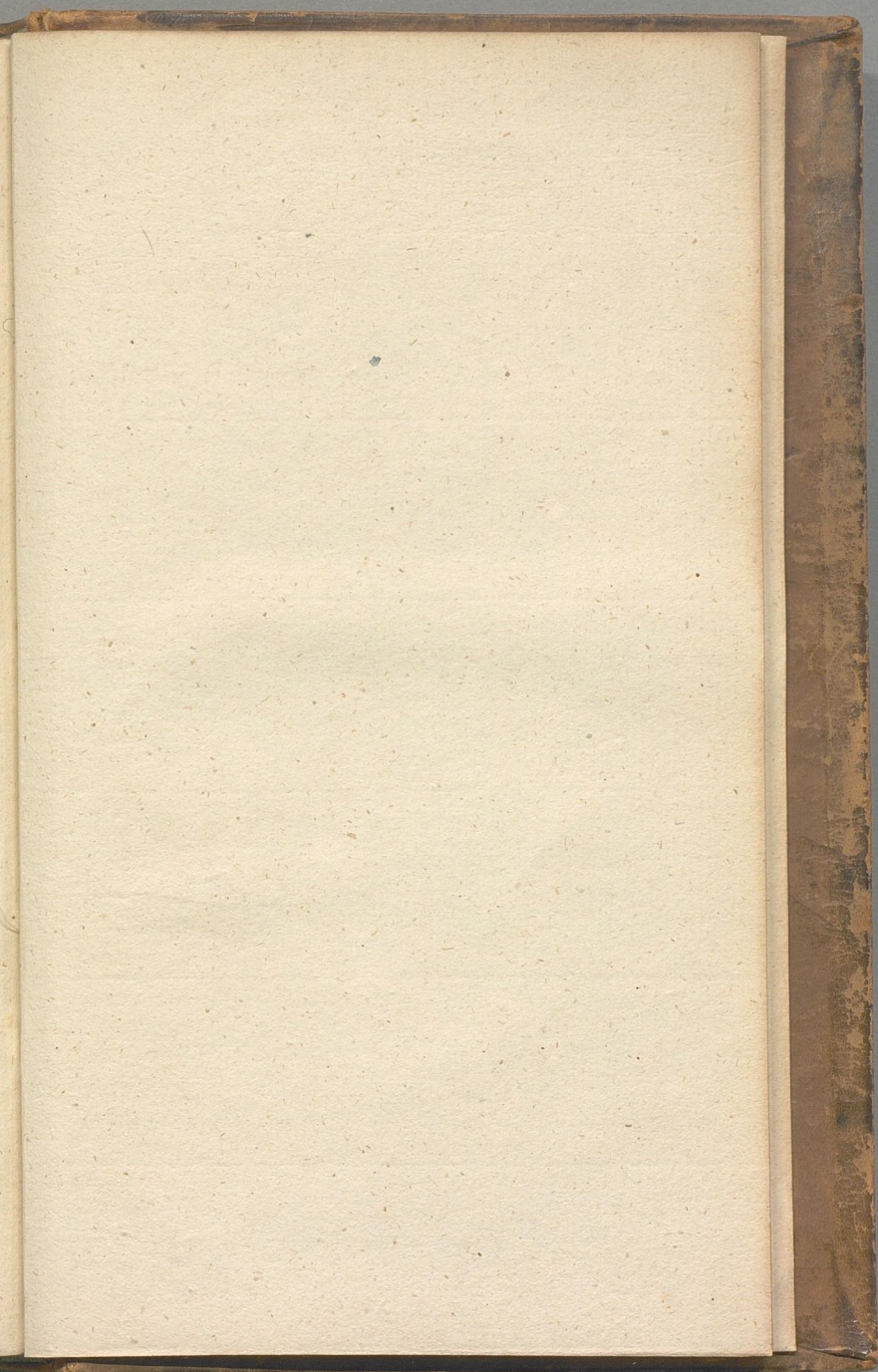
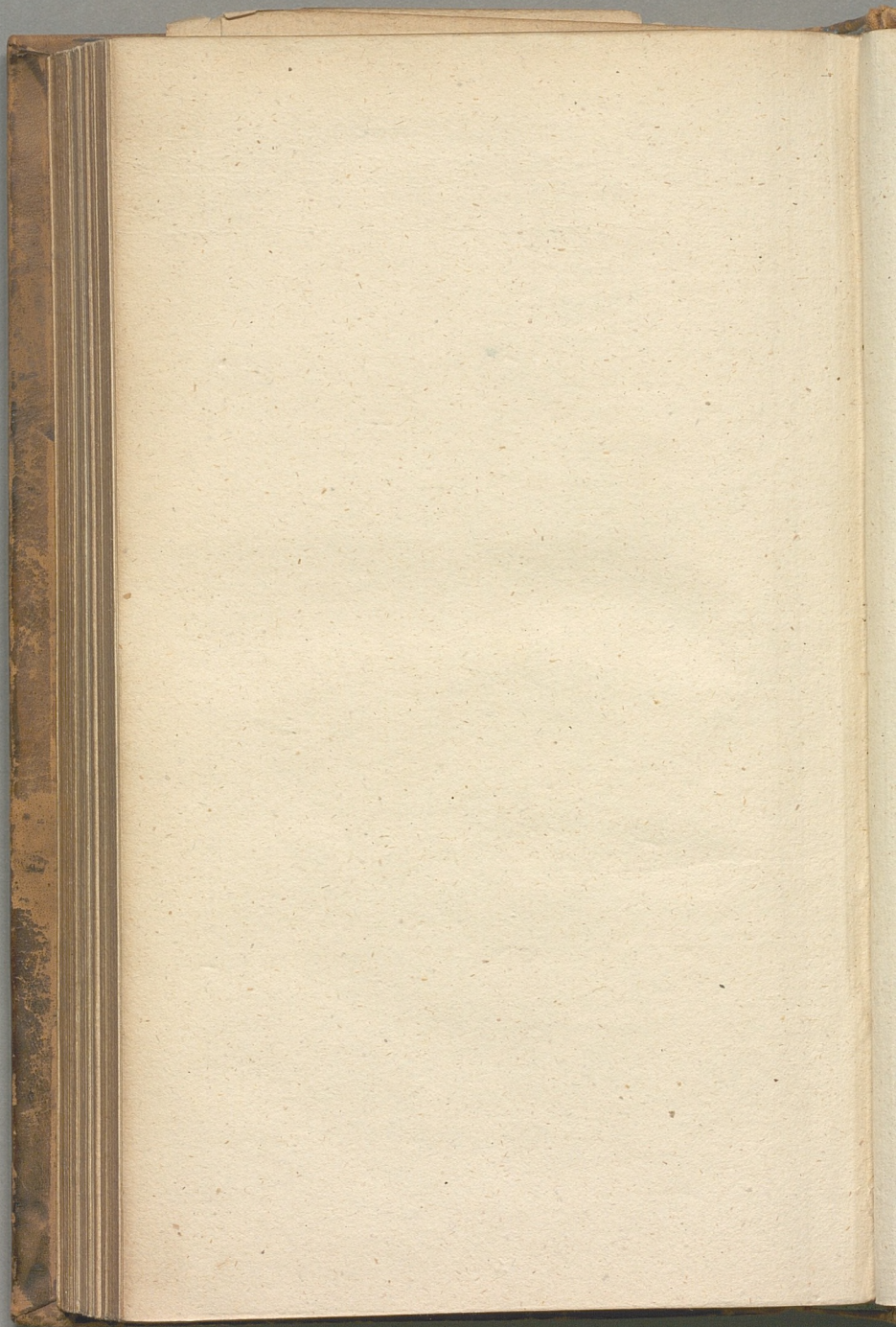


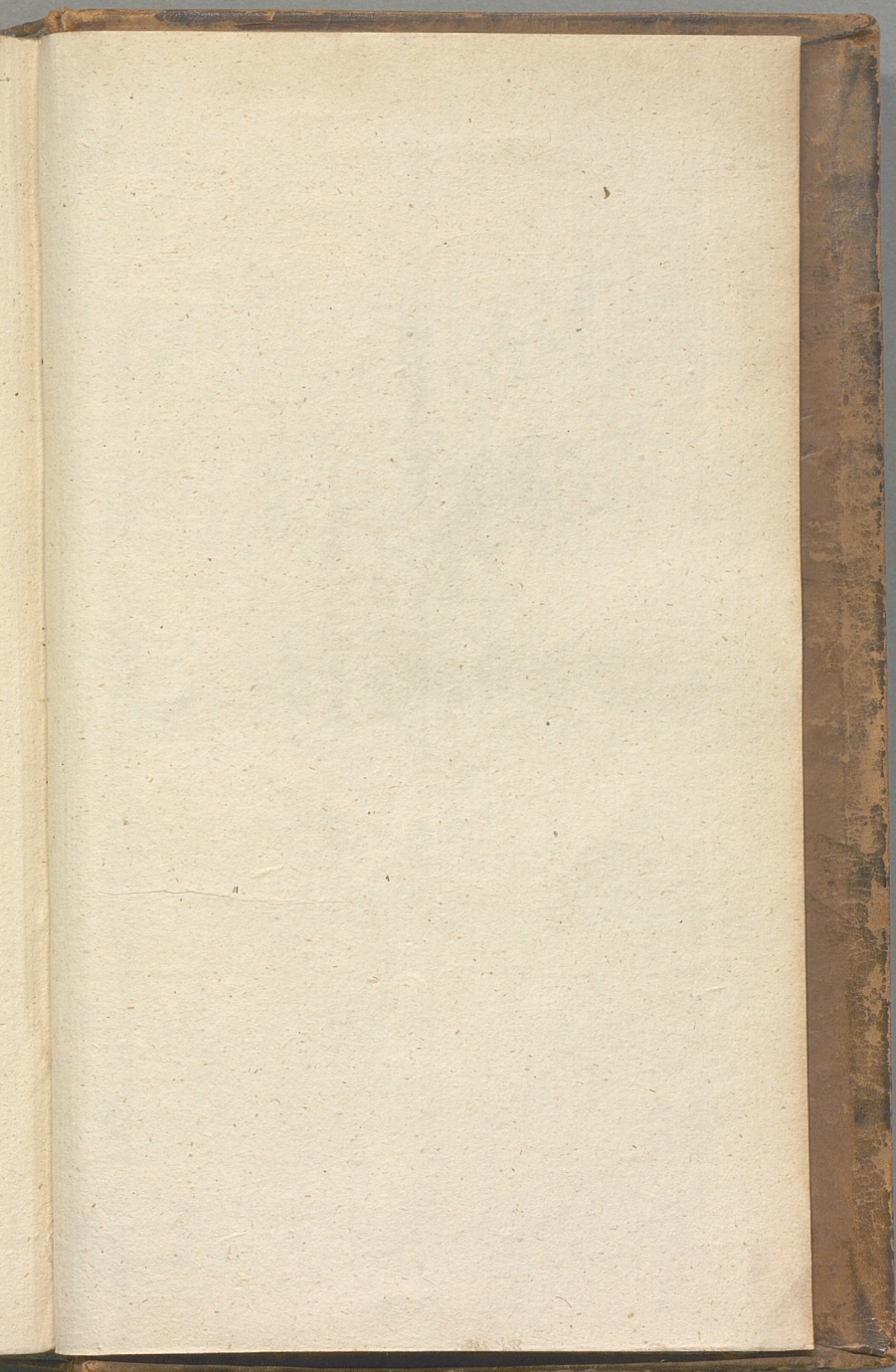
Fig. 2.

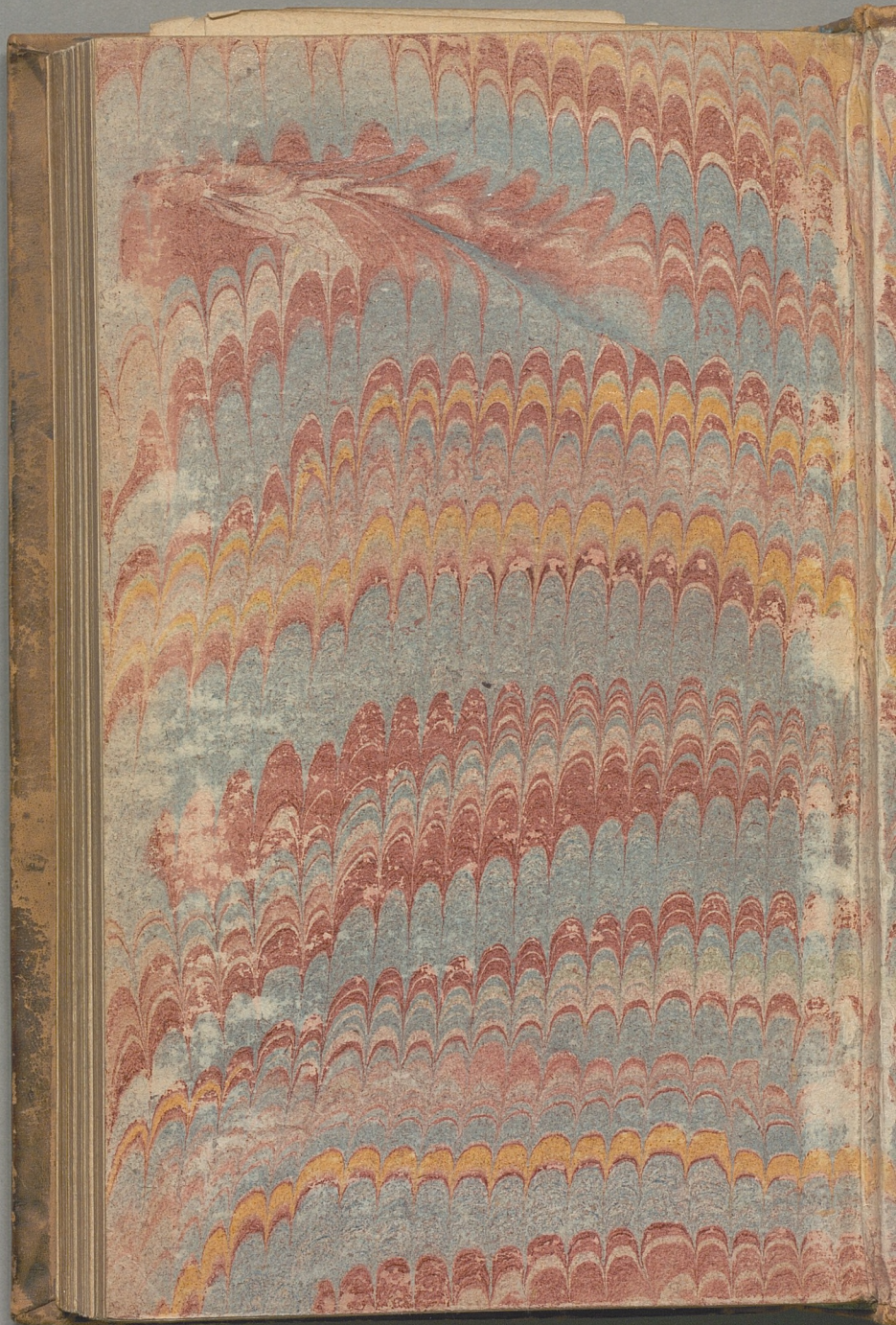




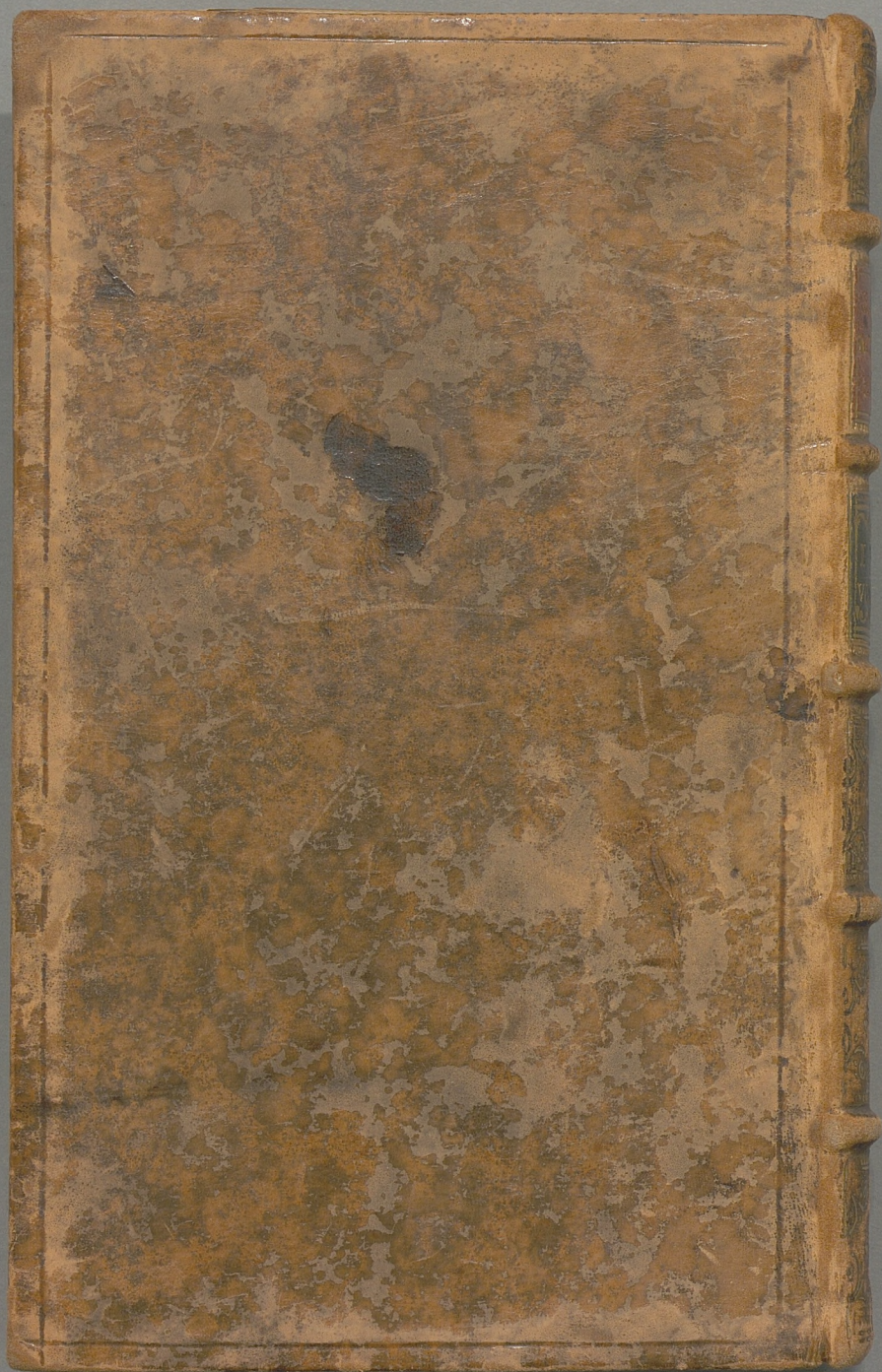












www.books2ebooks.eu