

SANDVIKS GLASBRUK

# Sandviks glasfabriks aktiebolags priskurant

Hofmantorp  
1891

# EOD – Miljoner böcker bara en knapptryckning bort. I mer än 10 europeiska länder!



## Tack för att du väljer EOD!

Europeiska bibliotek har miljontals böcker från 1400-till 1900-talet i sina samlingar. Alla dessa böcker går nu att få som e-böcker – de är bara ett musklick bort. Sök i katalogen från något av biblioteken i eBooks on Demand- nätverket (EOD) och beställ boken som e-bok – tillgängligt från hela världen, 24 timmar per dag och 7 dagar i veckan. Boken digitaliseras och blir tillgänglig för dig som e-bok.

## EOD bokens fördelar!

- Få samma utseende och känsla som med originalet!
- Använd ditt standardprogram för att läsa boken på skärmen, zooma och navigera genom boken.
- Skriv ut enstaka sidor eller hela boken.
- *Sök:* Använd fulltextsökning för enskilda fraser.
- *Klipp & klistra:* Kopiera bilder och delar av texten till andra applikationer (t.ex. ordbehandlingsprogram).

## Villkor för användning

Genom att använda EOD-tjänsten accepterar du de villkor som ställs av biblioteket som äger den aktuella boken.

- Villkoren på svenska: <http://books2ebooks.eu/odm/html/nls/sv/agb.html>

## Fler e-böcker

Redan nu erbjuder 30 bibliotek från 12 europeiska länder denna service.

Mer information finns tillgängliga via <http://books2ebooks.eu> alla boken.

- <http://search.books2ebooks.eu/>

OKÄPT  
AFFÄRS  
1800 TAL  
810

**SANDVIKS**

**GLASFABRIKS AKTIEBOLAGS**

**PRISKURANT.**

Varu  Märke.

MALMÖ,  
SKÅNSKA LITHOGRAFISKA AKTIEBOLAGET,  
1891.



## Anmärkningar.

*Beställning å andra sorters glasvaror än priscouranten upptager utföres efter ritning eller modell.*

*Order expedieras i den ordning de ingå.*

*Packningen sker omsorgsfullt, men för bräck ansvaras ej.*

*Varorna lemnas fritt Hofmantorps station.*

*Rymden är utsatt i centiliter.*

*Diameter och höjd angifves i millimeter.*

*Alla pris beräknas i kronor för 100 stycken.*

*Ordre från Skåne och Halland ställes till Herr Johan Ekelund, Ystad, från Norge till Herrar bröderne Gunderssen, Kristiania, och från andra platser till*

**Sandviks Glasfabriks Aktiebolag,  
Hofmantorp.**

---

### Jemförande tabell.

130	100	65	50	32	25	15	8	5	2 1/2	Centiliter.
50	38	25	18	12	9	6	3	2	1	Kubiktum.
30	60	89	120	145	180	210	238	267	297	Millimeter.
1	2	3	4	5	6	7	8	9	10	Decitum.



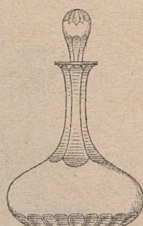


Vinkaraff,  
slipad hals.

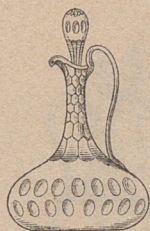


Punschkaraff,  
slipad hals.

N:o.	Rymd.	Slipad hals.	Olivslipad.		N:o.	Rymd.	Slipad hals.	Olivslipad.	
1	130	250	350		4	130	350	400	
2	100	200	275		5	100	300	325	
3	35	140	175		6	35	175	200	

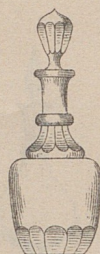
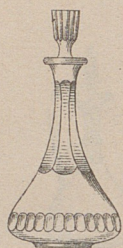


Vinkaraff,  
facettslipad.



Punschkaraff,  
fjällhals, olivslipad.

N:o.	Rymd.	Facettslipad.	Olivslipad.	Fjällhals olivslipad.	N:o.	Rymd.	Facettslipad.	Olivslipad.	Fjällhals olivslipad.
7	130	250	300	600	10	130	450	550	700
8	100	225	275	500	11	100	350	450	600
9	35	115	150	300	12	35	250	350	400

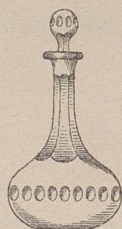


Facettslipad.

Helslipad

Facettslipad.

N:o.	Rymd.		N:o.	Rymd.		N:o.	Rymd.	
13	130	250	21	130	230	29	130	175
14	100	225	22	100	185	30	100	150
15	65	175	23	65	140	31	65	100
16	50	150	24	50	115	32	50	85
17	32	140	25	32	95	33	32	75
18	25	125	26	25	75	34	25	65
19	15	100	27	15	60	35	15	55
20	8	65	28	8	50	36	8	45

Punschkaraff,  
facettslipad.Vinkaraff,  
olivslipad.Punschkaraff  
med ränder.

N:o.	Rymd.	Oliv- eller facett- slipad.	N:o.	Rymd.	Oliv- eller facett- slipad.	N:o.	Rymd.	
37	130	360	41	130	250	45	130	180
38	100	275	42	100	225	46	100	165
39	65	225	43	65	175	47	65	135
40	32	175	44	32	115	48	32	110



Vinkaraff,  
slät.



Punschkaraff,  
slät.

N:o.	Rymd.	Slät.	Is- mälad.	Emalj- mälad.	N:o.	Rymd.	Slät.	Is- mälad.	Emalj- mälad.
49	130	110	140		53	130	160	200	
50	100	95	120		54	100	135	175	
51	65	75	100		55	65	110	150	
52	32	60	85		56	32	90	125	



Saft- & Vinkaraff,  
kul. & skärslipad.



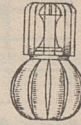
Cognacskaraff,  
graderad.



Saft- & Punschkaraff,  
kul. & skärslipad.

N:o.	Rymd.	Slipad hals.	Kul. & skär- slipad.	N:o.	Rymd.		N:o.	Rymd.	Slipad hals.	Kul. & skär- slipad.
57	130	200	225	60	32	100	62	130	275	300
58	100	175	200	Ograderad.			63	100	225	250
59	35	110	140	61	32	80	64	35	160	190



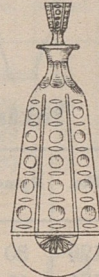
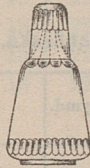
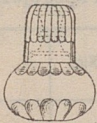


**Höga Vattenkaraffer,  
vridna.**

**Höga Vattenkaraffer,  
släta.**

**Refflade  
med glas.**

N:o.	Rymd.		N:o.	Rymd.	Släta.	Is- målade.	Färg- målade.	N:o.	Rymd.	
92	260	55	97	260	55	75	75	102	200	75
93	200	45	98	200	45	65	65	103	130	65
94	130	30	99	130	30	50	50	utan glas		
95	100	25	100	100	25	45	45	15 kr. lägre.		
96	65	22	101	65	22	40	40			



**Vattenkaraff,  
facett, med glas.**

**Vattenkaraff,  
med glas, slipad.**

**Brännvinskaraff,  
kägel.**

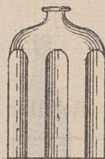
N:o.	Rymd.		N:o.	Rymd.	Slipad.	Is- målade.	Emalj- målade.	N:o.	Rymd.	
104	130	200	107	130	200	100	150	109	100	350
105	100	175	108	100	175	80	125	110	75	300
106	65	125						111	65	250



Brännvinsflaska,  
helslipad.



Brännvinsflaska.



Brännvinsflaska.

No.	Rymd.		No.	Rymd.	Slät.	Is- målad.	Färg- målad.	No.	Rymd.	
112	75	225	114	130	37	60	60	117	130	37
113	65	200	115	65	23	45	45	118	65	23
			116	32	18	35	35	119	32	18



Fickflaska.



Jernbanflaska.

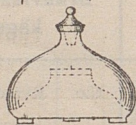


Hundar.



Papegojor.

No.	Rymd.		No.	Rymd.		No.		No.	
120	30	17	122	25	15	124	100	125	65
121	15	13	123	12	10				



Flugfångare.

Gelékopp.

Blomkäpp.

Blomkrakor.

No.		No.		No.		No.	Hvita.	Färg- målade.
126	35	127	12	129	20	130	75	150
		128				131	50	100



## Helslipade.



## Kul- &amp; Skärslipade.



## Olivslipade.



## Facettslipade.

N:o.	Rymd.		N:o.	Rymd.		N:o.	Rymd.		N:o.	Rymd.	
200	25	40	203	25	34	207	25	31	211	25	31
201	20	35	204	20	30	208	20	27	212	20	27
202	15	31	205	15	26	209	15	25	213	15	25
			206	12	24	210	12	23	214	12	23



## Böhmiska.

Extra tjocka,  
slipad botten.Grada, tjocka,  
slipad botten.Tunna  
med ränder.

N:o.	Rymd.		N:o.	Rymd.		N:o.	Rymd.		N:o.	Rymd.	
215	25	27	219	25	23	223	25	15	227	25	21
216	20	21	220	20	19	224	20	12	228	20	20
217	15	19	221	15	15	225	15	11	229	15	18
218	12	17	222	12	13	226	12	10	230	12	16



## Grada eller Rundbottnade.



## Slipad botten.

Tunna,  
fina.

N:o.	Rymd.	Släta.	N:o.	Rymd.	Med ränder.	N:o.	Rymd.	Is- mälad.	N:o.	Rymd.	
231	25	12.5	235	25	15	238	25	19	241	25	17
232	20	10.5	236	20	13	239	20	17	242	20	15
233	15	10	237	15	12.5	240	15	16	243	15	14
234	12								244	12	13



Ordinära, grada.

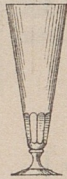


Gr. bredrefflade.



Helgjutna.

N:o.	Rymd.	Släta.	Med ränder.	Is-målade.	N:o.	Rymd.		N:o.	Rymd.	
245	20	9	11	15	247	25	10	249	20	12.5
246	15	8	10	14	248	20	9			

Tulper,  
facett.Facettslipade,  
svängda.

Kulslipade.

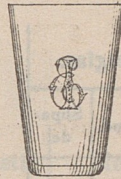
N:o.	Rymd.	Släta.	Facett-slipade.	Emalj-guld-ränder	N:o.	Rymd.		N:o.	Rymd.	
250	32	50	75		252	32	50	254	32	50
251					253	25	42	255		

Grada bierstänger  
på fot, med ränder.Koniska bierstänger,  
släta.

N:o.	Rymd.	Släta.	Med ränder.	Facett-oliv-slipade.	Is-målade.	N:o.	Rymd.	Släta.	Med ränder.	Is-målade.
258	32	21	23.5	35	27	260	32	21	23.5	27
259	20	17	19.5	30	23	261	20	17	19.5	23



Tyskt ölglas  
på fot.



Antikglas  
med monogram.

N:o.	Rymd.	Släta.	Oliv eller facett.	Fjell- slip- ning.	Matt rand o. skär.	N:o.	Rymd		
262	32	40	60	60	60	264	50	300	
263	25	33	45	45	45				



Toddyglas,  
oliv.



Ölkupor,  
med ränder.

N:o.	Rymd.	Släta.	Med ränder.	Oliv facett.	N:o.	Rymd.	Släta.	Med ränder.
265	13	15	17	23	266	25	25	28
					267	15	23	26



Seidlar.



Seidlar.

N:o.	Rymd.	Släta.	Med ränder.	Is- målade.	N:o.	Rymd.	Släta.	Slipade.
268	32	25	35	50	270	32	40	65
269					271			



## Cognacglas.

N:o.	Rymd.	Slipa- de.
273	2.5	19



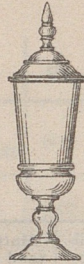
## Cognacglas.

N:o.	Rymd.	Med ränder.
275	2.5	15



## Cognacglas.

N:o.	Rymd.	Släta.
274	2.5	17



## Pokaler.

N:o.	Rymd.	Släta.	N:o.	Rymd.	Höjd.	Släta.	Slipa- de.	Emalj.	N:o.	Rymd.	Reff- lade.
272			28	250	500	400	276	2.5	17		



## Cognacglas.



## Oprisglas.

N:o.	Rymd.	Släta.	Med ränder.	Is- målade.
277	5	15	17	22
278	4	13	15	20



## Slip. ben &amp; facett.

N:o.	Rymd.	Slip. ben och facett.
279	5	42
280	4	37

Oprisglas,  
fjellslipade.

N:o.	Rymd.	Fjell- slipade.
281	5	40
282	4	35



## Spiralpinnar.

N:o.	Rymd.	Oslipa- pade.	Slipade.
283	5	35	50
284	4	30	45

Karl X,  
kulben.

N:o.	Rymd.	Slät.	Emalj mono- gram.
285	6	32	150

Kulor  
med skär.

N:o.	Rymd.	Slipade.
286	7.5	75



Engelska.  
Reflade.

Släta.

Gjutna, facett.

Helgjutna.

N:o.	Rymd.		N:o.	Rymd.		N:o.	Rymd.		N:o.	Rymd.	
287	7.5	15	291	7.5		295	3.5	8.5	296	3.5	8.5
288	5	12.5	292	5	10				297	2.5	8
289	4	11	293	4	9.5						
290	2.5	10	294	2.5	9						



Ordinära berliner pelarben.



Ordinära berliner trissben.

N:o.	Rymd.	Släta.	Med ränder.	Is-mälade.	Färg-mälade.	N:o.	Rymd och priser
298	5	11	13	15	15	301	som 298—300.
299	3.5	10	12	13	13	302	
300	2.5	9	11	12	12	303	



Slipade.

Punschkupor.  
Pelarben.

Sträben.

Trissben.

N:o.	Rymd.	Slipa-de.	N:o.	Rymd.	Släta.	N:o.	Rymd.	Med ränder.	N:o.	Rymd.	Med ränder.
304	6	21	306	6	12.5	308	6	14.5	310	6	14.5
305			307			309	Is-mälade.	17	311	Is-mälade.	17



Agnes.



Agnes, oliv.



Slät C. d. XV.



C. d. XV.

	N:o.	Rymd	Släta	N:o.	Rymd	Oliv- slipa- de.	N:o.	Rymd		N:o.	Med rand.	Is- mälad.
Porter.	314	25	40	322	25	58	330	25	35	338	39	50
Champagne.	315	10	35	323	10	46	331	10	30	339	34	40
Rödvin.	316	10	30	324	10	42	332	10	25	340	29	35
Portvin.	317	7.5	25	325	7.5	35	333	7.5	19	341	23	30
Fiskvin, grön kalk.	318	7.5	30	326	7.5	42	334	7.5	23	342	27	35
Sherry.	319	5	22	327	5	29	335	5	17	343	21	27
Dessert.	320	4	20	328	4	25	336	4	15	344	19	25
Likör.	321	2.5	17	329	2.5	21	337	2.5	14	345	17	23



Musslin.



Mathilda.



Mathilda.



Eugenie.

	N:o.	Rymd	Släta.	N:o.	Rymd	Oliv.	N:o.	Rymd	Släta.	N:o.	Rymd	
Porter.	346	25	39	354	25	54	362	25	35	370	25	40
Champagne.	347	10	34	355	10	46	363	10	30	371	10	35
Rödvin.	348	10	29	356	10	37	364	10	25	372	10	32
Portvin.	349	7.5	23	357	7.5	29	365	7.5	19	373	7.5	28
Fiskvin, grön kalk.	350	7.5	27	358	7.5	37	366	7.5	23	374	7.5	34
Sherry.	351	5	21	359	5	25	367	5	17	375	5	24
Dessert.	352	4	19	360	4	23	368	4	15	376	4	22
Likör.	353	2.5	17	361	2.5	21	369	2.5	14	377	2.5	20



## Olivslipade.

## Ristori facett.

Edv. ben & oliv-  
slipade.

## Ppeiffer facett.

	Olivslipade.			Ristori facett.			Edv. ben & oliv- slipade.			Ppeiffer facett.		
	N:o.	Rymd.		N:o.	Rymd.		N:o.	Rymd.		N:o.	Rymd.	
Porter.	378	25	54	386	25	58	394	25	62	402	25	60
Champagne.	379	10	46	387	10	46	395	10	50	403	10	50
Rödvin.	380	10	37	388	10	42	396	10	46	404	10	33
Portvin.	381	7.5	29	389	7.5	35	397	7.5	39	405	7.5	30
Fiskvin, grön kalk.	382	7.5	35	390	7.5	42	398	7.5	46	406	7.5	34
Sherry.	383	5	25	391	5	29	399	5	35	407	5	28
Dessert.	384	4	23	392	4	25	400	4	31	408	4	27
Likör.	385	2.5	21	393	2.5	21	401	2.5	27	409	2.5	25



## Anonym.

## Kupig facett.

## Berliner facett.

## Engelsk facett.

	Anonym.			Kupig facett.			Berliner facett.			Engelsk facett.		
	N:o.	Rymd.		N:o.	Rymd.		N:o.	Rymd.		N:o.	Rymd.	
Porter.	410	25	48	418	25	46	426	25	46	434	25	
Champagne.	411	10	40	419	10	37	427	10	37	435	10	46
Rödvin.	412	10	27	420	10	29	428	10	29	436	10	31
Portvin.	413	7.5	23	421	7.5	25	429	7.5	23	437	7.5	25
Fiskvin, grön kalk.	414	7.5	27	422	7.5	29	430	7.5	27	438	7.5	31
Sherry.	415	5	21	423	5	19	431	5	19	439	5	21
Dessert.	416	4	20	424	4	18	432	4	18	440	4	20
Likör.	417	2.5	17	425	2.5	17	433	2.5	17	441	2.5	19



Berliner med knopp,  
slät & kulade.

Berliner pelarben,  
kulade.

	N:o.	Rymd.	Slåta.	Med ränder.	Is- målade.	Emalj- målade.	N:o.	Rymd.
Porter.	442	25	27	32	35		450	Rymd och
Champagne.	443	10	23	26	30		451	pris som
Rödvin.	444	10	17	20	25		452	442—449.
Portvin.	445	7.5	14	17	19		453	
Sherry.	446	5	12	14	17		454	
Dessert.	447	4	11	13	15		455	
Bränvin.	448	3.5	11	13	15		456	
Cognac.	449	2.5	10	12	14		457	



Römare.

N:o.	Rymd.	Grön kalk.	N:o.	Rymd.	Helt grön.	N:o.	Rymd.	Mono- gram.	N:o.	Rymd.	Emalj- mål- ning.
460	7.5	30	461	7.5	33	462	7.5	100	463	7.5	50



Punschglas  
på fot.

Punschglas  
på fot.

Punschglas  
på fot.

Punschglas  
på fot.

	N:o.	Rymd.	Oliv- slipad.	N:o.	Rymd.	Dia- mant- slipn.	N:o.	Rymd.	Fjäll- slip- ning.	N:o.	Rymd.	Med rand.
Med grep.	500	5	25	502	5	40	504	5	30	506	5	19
Utan grep.	501			503			505			507		

Punschglas,  
helslipade.

Olivslipade.

Punschglas,  
facettslipade.Punschglas,  
tjocka, slip. kant  
o. botten.

Grada eller Rundbottnade.

	N:o.	Rymd.	Helsli- pade.	N:o.	Rymd.	Oliv- slipa- de.	N:o.	Rymd.	Facett slipa- de.	N:o.	Rymd.
Med grep.	508	5	25	510	5	21	512	5	21	514	
Utan grep.	509	5	21	511	5	17	513	5	17	515	5 21

Punschglas,  
rundb., tjocka, slip. botten.Punschglas,  
grada, tjocka,  
slip. botten.

	N:o.	Rymd.	Släta.	Med ränder.	Is- målade.	Emalj- målade.	N:o.	Rymd.	Pris
Med grep.	516	5	16	18	20		518	5	som 516
Utan grep.	517	5	10	12	14		519	5	& 517.

Punschglas,  
tunna, slipad botten.Punschglas,  
grada, ordinära.

	N:o.	Rymd.	Släta.	Med ränder.	Is- målade.	N:o.	Rymd.	Släta.	Med ränder.
Med grep.	520	6	15	19	25	523	5	10	12
Utan grep.	521	6	12	16	22	524	5	7	9
Med grep.	522	2.5	13	17	23	525			



Olivslipade.



Facettslipade.



Släta.

Olivslipade.			Facettslipade.			Släta.				
N:o.	Rymd.		N:o.	Rymd.		N:o.	Rymd.	Släta.	Med ränder.	Is-målade.
527	6	21	528	4	21	529	6	15	17	20



Lång facett.



Konisk facett.



Ristori.

Punschglas,  
gjutet.

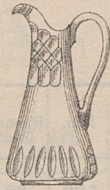
	Lång facett.			Konisk facett.			Ristori.			Punschglas, gjutet.		
	N:o.	Rymd.		N:o.	Rymd.		N:o.	Rymd.		N:o.	Rymd.	
Med grep.	530	5.5	30	532	7.5	25	534	7.5	28	536	4	12
Utan grep.	531			533			535			537	4	8

Tumlare.  
Färgadt glas.Henkelglas.  
Färgadt glas.Brunns glas,  
graderade.Fickglas.  
Färgadt glas.

Tumlare. Färgadt glas.			Henkelglas. Färgadt glas.			Brunns glas, graderade.			Fickglas. Färgadt glas.		
N:o.			N:o.			N:o.			N:o.		
538	17		539	70		540	40		541	60	



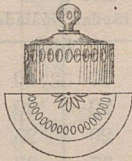
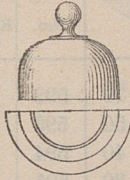
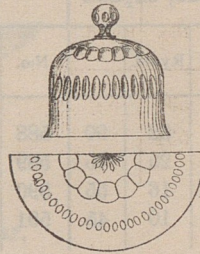
Bringare.



Saftbringare.

Bringare,  
tyska.

N.o.	Rymd.	Släta.	Is- målade.	N.o.	Rymd.	Slipa- de.	N.o.	Rymd.	Släta.	Is- målade.	Emalj- målade.
550	130	125	185	553	130	350	556	130	155	220	300
551	100	100	150	554	100	300	557	100	125	185	250
552	65	75	120	555	65	200	558	65	100	150	200

Ostkupor,  
låga.Ostkupor,  
höga.Ostkupor,  
svängda.

N.o.	Dia- meter.	Slipa- de.	N.o.	Dia- meter.	Släta.	Is- målade.	N.o.	Dia- meter.	Slipa- de.
560	200	275	564	200	200	275	568	180	350
561	180	225	565	180	150	225	569	150	300
562	150	175	566	150	125	175	570		
563	125	150	567	125	115	150	571		



**Gräddkannor,  
helslipade.**



**Olivslipade.**



**Grada.**

N.o.	Rymd.		N.o.	Rymd.		N.o.	Rymd.	Släta.	Med ränder.	Is- mälade.
572	32	90	576	32	90	580	32	30	35	50
573	25	75	577	25	75	581	25	25	30	40
574	16	55	578	16	55	582	16	18	22	30
575	10	45	579	10	45	583	10	16	18	25



**Sofie,  
grada, slipade.**



**Crenutzer,  
facett.**



**Släta, kupiga.**

N.o.	Rymd.		N.o.	Rymd.		N.o.	Rymd.	Släta.	Med ränder.	Is- mälade.
584	32	90	588	32	70	592	25	25	30	40
585	25	75	589	25	50	593	15	18	22	30
586	16	55	590	16	40	594	10	16	20	25
587	10	45	591	10	30	595	5	14	17	20



**Refflade, kup.**



**Crenutzer,  
facett o. fjell.**



**Gjutna.**

**Nygjutna.**

N.o.	Rymd.		N.o.	Rymd.		N.o.	Rymd.		N.o.	Rymd.
596	25	25	600	32	90	604	15	20	608	
597	15	18	601	25	75	605			609	
598	10	16	602	16	55	606			610	
599	5	14	603	10	45	607			611	



Bläckhorn,  
kemiska.

Kul. med pip.

Kentors.

Bläckhorn.  
små runda.

Bläckhorn, kemiska.			Kul. med pip.			Kentors.			Bläckhorn. små runda.		
N:o.	Rymd.		N:o.	Rymd.		N:o.	Rymd.		N:o.	Rymd.	
612	10	42	613	7.5	40	614	7.5	25	615	5	8



Geléskålar.



Geléskålar,  
blåst ben.

Geléskålar.			Geléskålar, blåst ben.					
N:o.	Dia- meter.	Slipa- de.	N:o.	Dia- meter.	Släta.	Med ränder.	Is- målade.	Emalj- målade.
620	250	425	625	250	200	230	350	
621	230	375	626	230	180	200	300	
622	150	175	627	150	90	105	125	
623	120	150	628	120	75	90	100	
624			629	105	60	75	85	



**Gelé- och Socker-  
skålar,  
gjutna.**

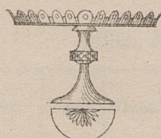


**Skålar,  
helt ben, Nora.**

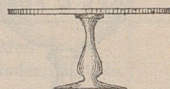
N:o.	Dia- meter.		N:o.	Dia- meter.	Släta.	Med ränder.	Is- målade.	Emalj- målade.
630	230	150	632	250	200	225	300	
631	130	40	633	230	180	200	265	
			634	150	50	55	65	
			635	120	40	45	55	
			636	105	25	30	40	



**Gelésål,  
gjutet.**



**Tårtfat,  
slipadt.**



**Tårtfat,  
släta.**

N:o.	Dia- meter.		N:o.	Dia- meter.		N:o.	Dia- meter.		N:o.	Dia- meter.	
638	250	175	639	300	175	640	250	375	641	250	200
638 <sup>1/2</sup>	180	110									



**Socketersål.**



**Socketersål.**



**Socketersål.**



**Socketersål.**

N:o.	Dia- meter.	Gju- ten.	N:o.	Dia- meter.		N:o.	Dia- meter.		N:o.	Dia- meter.	
642	130	33	643	150	30	644	150	45	645	110	20



**Sockerskål.**

N.o.	Dia- meter.		N.o.	Dia- meter.		N.o.	Dia- meter.		N.o.	Dia- meter.	
646	90	13	647			648			649		



**Saladier,  
Josef, slipad.**



**Saladier.**

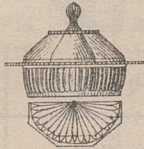


**Saladier.**



**Saladier.**

N.o.	Dia- meter.		N.o.	Dia- meter.		N.o.	Dia- meter.		N.o.	Dia- meter.	
650	150	150	651	150	25	652	230	28	653	150	20



**Smörask,  
blåst, engelsk.**

**Smörask,  
gjutet.**



**Saltkar.**



**Saltkar,  
gjutet.**

N.o.	Dia- meter.		N.o.	Dia- meter.		N.o.	Dia- meter.		N.o.	Dia- meter.	
660	160	70	661	175	65	662	65	8	663	80	12



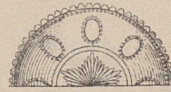
**Tallrikar,  
släta, blåsta.**



**Tallrikar.**



**Tallrikar.**



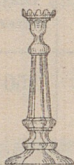
**Tallrikar.**

N.o.	Dia- meter.		N.o.	Dia- meter.		N.o.	Dia- meter.		N.o.	Dia- meter.	
670	150	25	672	140	25	674	150	18	676	175	17
671			673	160	30	675			677		



Tallrikar.

N:o.	Dia- meter.		N:o.	Dia- meter.		N:o.	Dia- meter.		N:o.	Dia- meter.
678	170	20	680			682			684	
679	145	14	681			683			685	



Ljusstakar.

Smörfärgmätare.

Qvintglas.

Mjölksprofvare.

	N:o.	Höjd.		N:o.	Höjd.		N:o.	Höjd.		N:o.	Höjd.	
Hvit	686	214	45	688	100	690	100	692	230	graderad	75	
Grön	687	214	50	689	75	691	80	693	300	slät	65	



Ljusmanschetter.

Ljusmanschetter,  
gjutna.

Ljusmanschetter.

Fogelkoppar  
med huf.

N:o.	Dia- meter.	Glatta	N:o.	Dia- meter.	Gjut- na.	N:o.	Dia- meter.	Slipa- de.	N:o.		
694	7.5	10	696	7	8	698	7.5	25	700	Med huf.	14
695	Ismålad.		697			699			701	Utan huf.	14



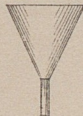
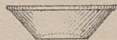
**Burkar**  
m. inslipad propp.

**Syltburkar.**

**Kaffekulor.**

**Klockkupor.**

N:o.	Rymd		N:o.	Rymd.		N:o.	Rymd.				
703	260	125	710	260	50	717	390	50			
704	200	100	711	200	40	718	260	40			
705	130	85	712	130	30	719	200	30			
706	65	50	713	100	25	720	130	25			
707	32	40	714	65	20	721	100	20			
708	16	25	715	32	15	722	65	16			
709	8	20	716	16	12	723	32	13			



**Bunkar.**

**Bunkar,**  
blå kant.

**Trattar.**

**Lökglas.**

N:o.	Rymd.		N:o.	Rymd.		N:o.	Rymd.		N:o.	Höjd.	
730	100	25	734	100	30	738	130	60	742		30
731	65	18	735	65	23	739	65	40	743		25
732	40	14	736	40	18	740	32	30	742 1/2	Kulört med Emalj.	65
733	32	12	737	32	16	741	15	24	743 1/2		60



Blomvaser.

Blomvaser.

Blomvaser.

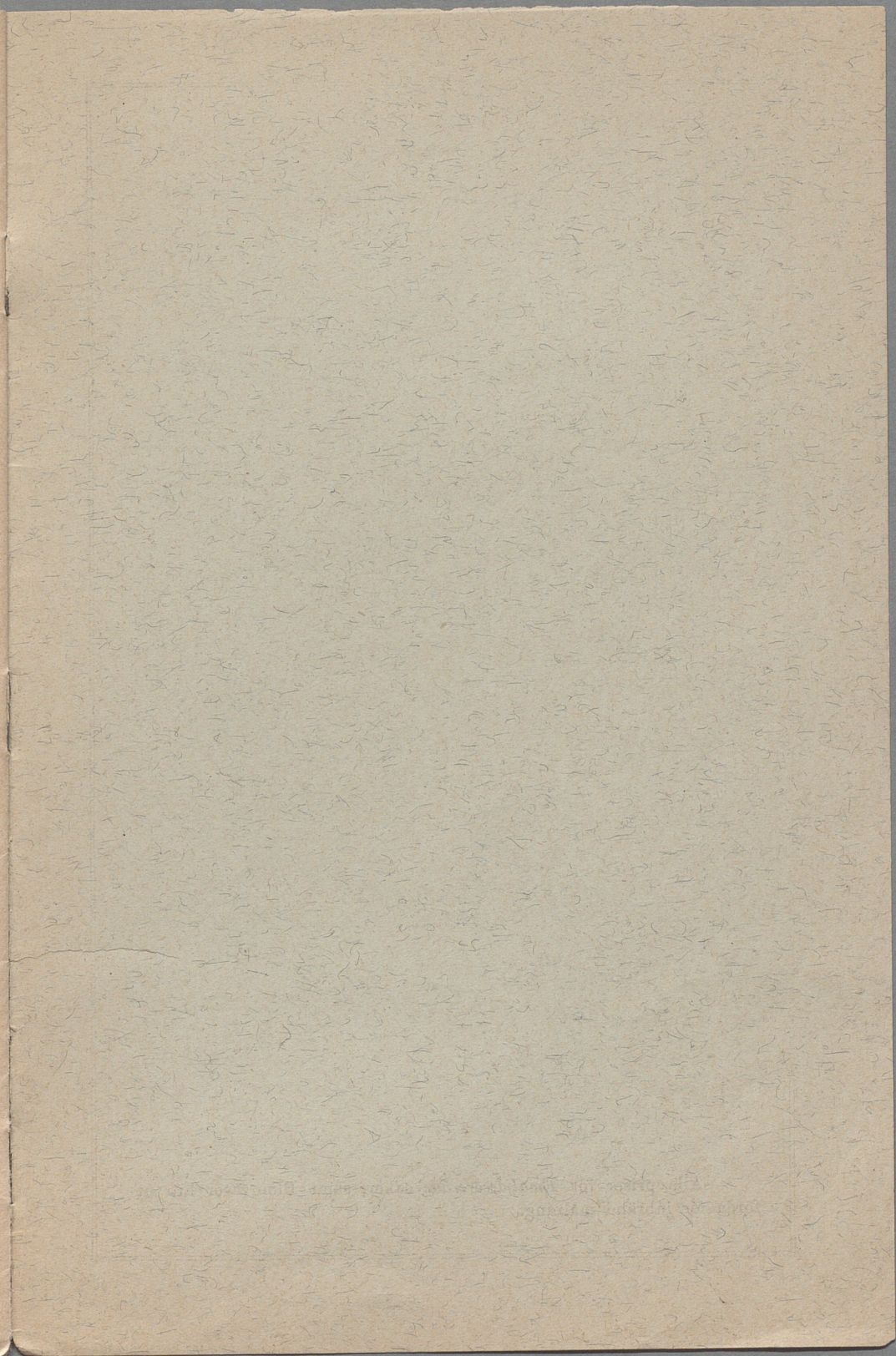
Blomvaser

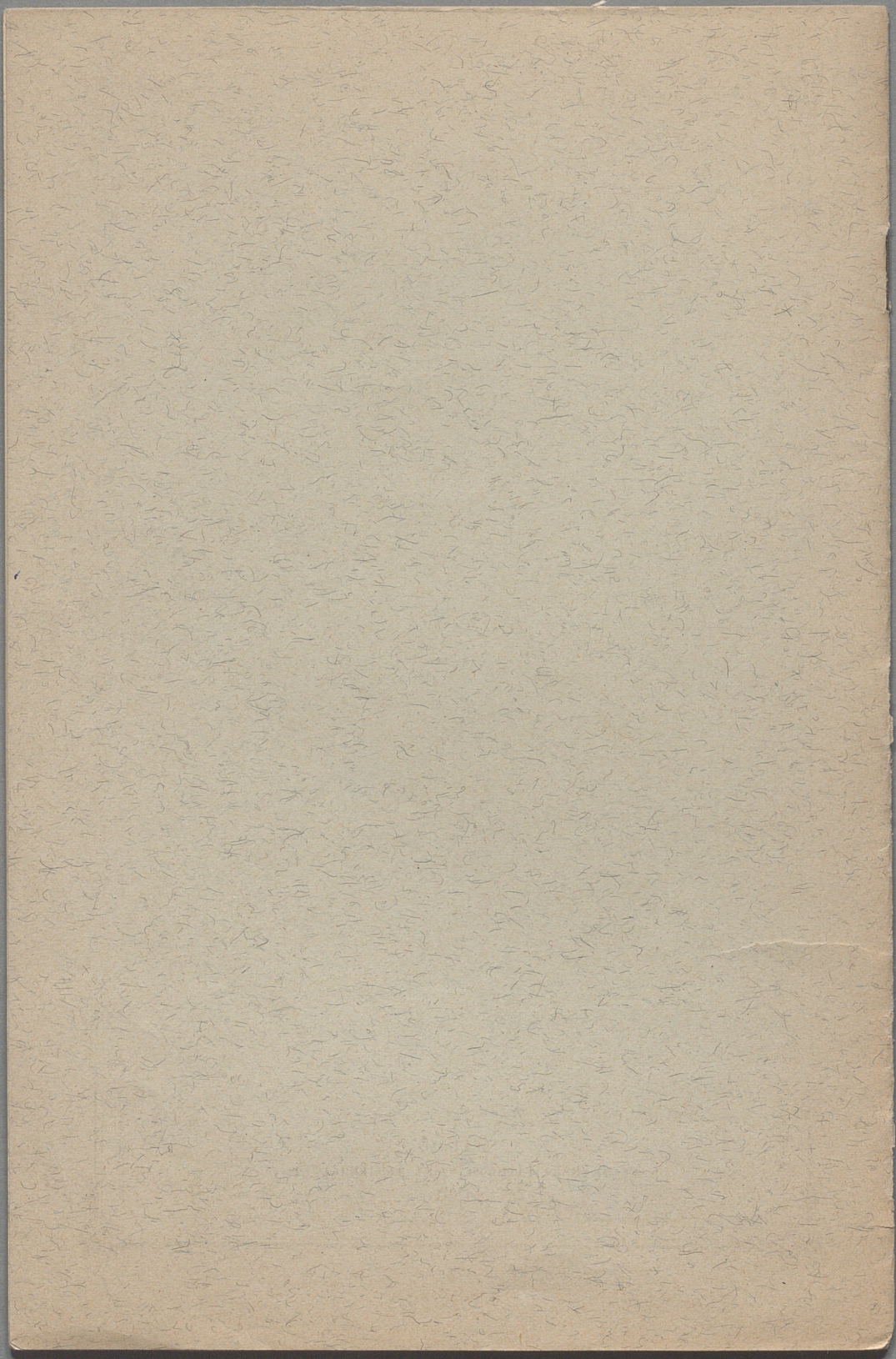
Decorerade i diverse mönster.

Från nedanskrifne till högre pris.

N:o.	Höjd.		N:o.	Höjd.		N:o.	Höjd.		N:o.	Höjd.	
1028	19	80	1029	19	60	1030	19	70	1031	19	60
›	21	100	›	21	75	›	21	88	›	21	75
›	23	135	›	23	100	›	23	120	›	23	100
›	25	170	›	25	130	›	25	150	›	25	130
›	27	200	›	27	150	›	27	175	›	27	150
›	29	250	›	29	200	›	29	220	›	29	200

Alla priser för *Emaljdecorerade* saker, samt Blomvaser äro utförda för inbränd målning.





[www.books2ebooks.eu](http://www.books2ebooks.eu)