

SKULTUNA BRUK

Skultuna bruks pris-courant.

Skultuna
1878

EOD – Miljoner böcker bara en knapptryckning bort. I mer än 10 europeiska länder!



Tack för att du väljer EOD!

Europeiska bibliotek har miljontals böcker från 1400- till 1900-talet i sina samlingar. Alla dessa böcker går nu att få som e-böcker – de är bara ett musklick bort. Sök i katalogen från något av biblioteken i eBooks on Demand- nätverket (EOD) och beställ boken som e-bok – tillgängligt från hela världen, 24 timmar per dag och 7 dagar i veckan. Boken digitaliseras och blir tillgänglig för dig som e-bok.

EOD bokens fördelar!

- Få samma utseende och känsla som med originalet!
- Använd ditt standardprogram för att läsa boken på skärmen, zooma och navigera genom boken.
- Skriv ut enstaka sidor eller hela boken.
- *Sök:* Använd fulltextsökning för enskilda fraser.
- *Klipp & klistra:* Kopiera bilder och delar av texten till andra applikationer (t.ex. ordbehandlingsprogram).

Villkor för användning

Genom att använda EOD-tjänsten accepterar du de villkor som ställs av biblioteket som äger den aktuella boken. EOD erbjuder åtkomst till digitaliserade dokument enbart för personlig, icke-kommersiell användning. För annan användning vänligen kontakta biblioteket.

- Villkoren på svenska: <http://books2ebooks.eu/odm/html/nls/sv/agb.html>

Fler e-böcker

Redan nu erbjuder 30 bibliotek från 12 europeiska länder denna service.
Mer information finns tillgängliga via <http://books2ebooks.eu>

Telegrafadress:

SKULTUNA,
WESTERÅS

SKULTUNA BRUKS PRIS-COURANT

{ utan förbindelse }

å Manufactur artiklar från den 1875-96

SERSKILD PRISNOTA

å Brukets öfriga tillverkning

af Gulmetall: Plåt, Bull, Spik, Klinkringar

" Messingstuber: Solida, Lödda

" Messingstråd: *secunda*, engelska "Brass Wire".

prima " " "best Brass Wire".

" Messingsplåt: *tertia* " " "best Rolled Brass"

secunda " " "Dipping Metal"

prima " " "best Dipping Metal".

" Pinsbach: Plåt, Tråd.

" Koppar: Plåt, Bottnar, Bull, Tubor, Tråd, Nitlar, Duk.

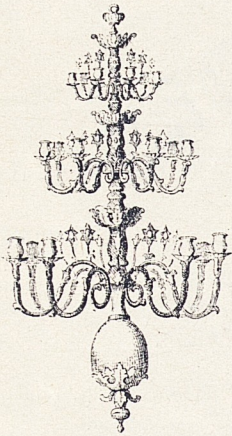
Requisitioner insändas till Skultuna Aktie Bolag under adress: Westerås—Skultuna
Bruk, hvarefter requirerade varor frött aflemnas i Westerås och utan någon omkostnad
där, vidare afsändes på requirerens riske — Embalage debiteras billigt.

A hvarjehanda arbeten som i denna Pris-Courant ej äro upplagna emottages äfven
beställning.

Alla priser beräknade i Kronor

Brukets tillverkningar lemnas på månaders tid, men då requisitionens belopp uppgår
till 100 Kr. rabatteras såvida liquid insändes inom 1 månad från räkningens datum.

Gjutna Manufakturarbeten:
af Messing:



	Kronor	öre
<i>Kyrkjuskrona med 10 pipor</i> p ^r st.	145	
med 20 "	265	
med 30 "	440	
med 40 "	600	



Ljusstakar N^o 2 — 4⁵/₈ t^m höga " 1 90



" 3 — 5¹/₈ t^m "



" 4 — 6 t^m "



" 5 — 6³/₈ t^m "

af röd Composition:



Ljusstakar N^o 6 — 2 t^m höga — p^r par 2 40



" 7 — 3 t^m "



" 8 — 3⁵/₈ t^m "



" 9 — 3⁷/₈ t^m "



10 — 4¹/₄ t^m höga p^r par 2 50



Ljusstakar N^o 11 — $4\frac{3}{4}$ t^m „ p^r par

„ 12 — 5 t^m „ „

„ 13 — $5\frac{1}{8}$ t^m „ „

„ 14 — 7 t^m „ „

„ 15 — $7\frac{5}{8}$ t^m „ „

„ 16 — $7\frac{1}{4}$ t^m „ „

„ 17 — $7\frac{1}{2}$ t^m „ „

„ 18 — $7\frac{7}{8}$ t^m „ „

„ 19 — 8 t^m „ „

„ 20 — $8\frac{1}{8}$ t^m „ „

21 — 9 t^m höga „

Kronor	öre
2	20
2	50
2 ^r	80
3	40
3	70
3	50
3	90
4	—
5	90
4	—
4	60



Ljusstakar N^o 22 — 9¹/₂ m „ „ „ 4 10



„ 23 — 9¹/₈ m „ „ „ 4



„ 24 — 9⁷/₈ m „ „ „ 4 40



„ 25 — 10 m „ „ „ 5 50



„ 26 — 10¹/₂ m „ „ „ 4 90



„ 30 — 5⁵/₈ m „ „ „ 2 50



„ 31 — 4¹/₈ m „ „ „ 2 60



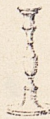
„ 32 — 4⁵/₈ m „ „ „ 2 60



„ 33 — 5¹/₄ m „ „ „ 2 10



„ 36 — 7 m „ „ „ 5 30



„ 38 — 8 m „ „ „ 3 90

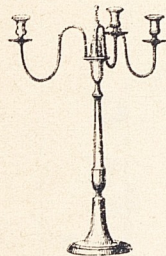
Kronor öre



Ljusstakar N^o 39 — 8³/₈ t^m „ „ „ p^r par

Kronor öre

4 70

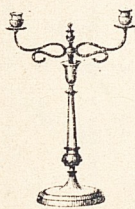


„ 41 2 arms — 22 t^m „ „ „

20

3 arms — d^o „ „ „

23

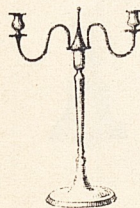


„ 43 2 arms — 16³/₄ t^m „ „ „

17

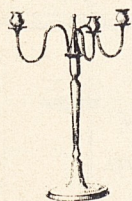
3 arms — d^o „ „ „

20



„ 44 2 arms — 16 t^m „ „ „



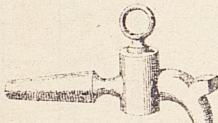
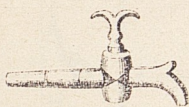






15



„ „ 3 arms — 16 t^m „ „ „

17

af Messing:

						Kronor	öre.
	<i>Strykjern</i>	<i>N^o 1</i>	<i>2</i>	<i>3</i>	<i>4</i>	<i>5</i>	
		<i>pr^tst.</i>	<i>2,50.</i>	<i>2,90.</i>	<i>3,30.</i>	<i>3,60.</i>	<i>4,10.</i>
		<i>N^o 6</i>	<i>7</i>	<i>8</i>	<i>9</i>		
		<i>pr^tst.</i>	<i>5,30.</i>	<i>6.</i>	<i>7,50.</i>	<i>8,50.</i>	
	<i>Mortel</i>	<i>N^o 1</i>	<i>2</i>	<i>3</i>	<i>4</i>	<i>5</i>	
		<i>pr^tst.</i>	<i>1,30.</i>	<i>1,70.</i>	<i>2,10.</i>	<i>2,90.</i>	<i>3,50.</i>
		<i>N^o 6</i>	<i>7</i>	<i>8</i>	<i>9</i>	<i>10</i>	
		<i>pr^tst.</i>	<i>4,50.</i>	<i>5,50.</i>	<i>5,70.</i>	<i>7,50.</i>	<i>8,50.</i>
	<i>Kran</i>	<i>pann</i>				<i>pr^tst.</i>	<i>1 50</i>
		<i>fästaga</i>	<i>större</i>			<i>pr^tst.</i>	<i>6</i>
			<i>mindre</i>			<i>"</i>	<i>5 40</i>
	<i>ankar</i>	<i>N^o 1</i>	<i>2</i>	<i>3</i>	<i>4</i>		
		<i>pr^tst.</i>	<i>1.</i>	<i>1,20.</i>	<i>1,50.</i>	<i>1,80.</i>	
	<i>lås</i>	<i>N^o 1</i>	<i>2</i>	<i>3</i>	<i>4</i>		
		<i>pr^tst.</i>	<i>1,60.</i>	<i>1,90.</i>	<i>2,20.</i>	<i>2,50.</i>	
	<i>Fjederklocka</i>	<i>N^o 1</i>	<i>2</i>	<i>3</i>	<i>4</i>		
		<i>pr^tst.</i>	<i>2,80</i>	<i>2.</i>	<i>1,60.</i>	<i>1,10.</i>	
	<i>Städsklocka</i>	<i>N^o 1</i>	<i>2</i>	<i>3</i>	<i>4</i>		
		<i>pr^tst.</i>	<i>1,60.</i>	<i>1,40.</i>	<i>1.</i>	<i>0,90</i>	
	<i>Hästklocka</i>	<i>N^o 1</i>	<i>2</i>	<i>3</i>	<i>4</i>	<i>5</i>	
		<i>pr^tst.</i>	<i>1.</i>	<i>0,90.</i>	<i>0,80.</i>	<i>0,70.</i>	<i>0,60.</i>
	<i>Lokhjellra</i>					<i>pr^tst.</i>	<i>2</i>
	<i>Bjellra</i>	<i>N^o 1</i>	<i>2</i>	<i>3</i>			
		<i>pr^tst.</i>	<i>1,20.</i>	<i>1.</i>	<i>0,80.</i>		



Ringklocka om circa 7tt 8tt 10tt 14tt 18tt

p^r st. Rdr. 12. 12. 15. 20 25

20tt 24tt 26tt 34tt 38tt 39tt 34tt

27. 30. 35 42 50 54 75



Mattspik p^r puss 0 20



Foltrissa med 4 ktig hylsa N^o 1 2 3

p^r st. 1. 0,90 0,70



med rund hylsa N^o 1 2 3 4 5 6

p^r st 1. 0,90 0,75 0,60 0,50 0,45



med 4 ktig bleck N^o 1 2 3 4

p^r st. 1. 0,50 0,40 0,35



med halfrund bleck N^o 1 2 3

p^r tt 0,60. 0,50. 0,40.



till sängar större p^r st. 0 60

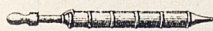
mindre " 0 50



Jernvägs-klocka N^o 1 7

2 9

3 12 50



Handspruta p^r st 8 80



Lager ent. modell eller ritning

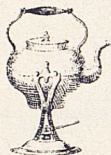
från 0,25 till 2 ₰ p^r ₰ 1 50

" 2 och deröfver 1 10



Causer p^r tt 2 40

Plåt - Manufacturarbeten af Pinsbach:



Thekök med balance-ställning och lampa

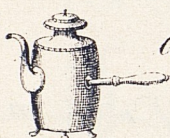
<i>N^o1</i>	<i>1 1/2 k^a</i>	<i>N^o2</i>	<i>1 k^a</i>	<i>N^o3</i>	<i>5/8 k^a</i>
<i>p^rst.</i>	<i>34.</i>	<i>32.</i>		<i>30.</i>	



<i>enkla N^o1</i>	<i>1 1/2 k^a</i>	<i>N^o2</i>	<i>1 k^a</i>	<i>N^o3</i>	<i>5/8 k^a</i>
<i>p^rst.</i>	<i>20.</i>	<i>18.</i>		<i>16.</i>	



<i>Thepanna</i>	<i>5/8 k^a</i>	<i>p^rst.</i>	<i>7</i>
	<i>3/8 k^a</i>		<i>6 80</i>



Caffekanna med kupiga sidor

<i>3/4 k^a</i>	<i>8</i>
<i>1/2 k^a</i>	<i>7</i>
<i>5/16 k^a</i>	<i>6</i>
<i>1/8 k^a</i>	<i>5 50</i>

med raka sidor



<i>3/4 k^a</i>	<i>1/2 k^a</i>	<i>5/8 k^a</i>	<i>1/4 k^a</i>	<i>3/16 k^a</i>	<i>1/8 k^a</i>
<i>p^rst. 6,40.</i>	<i>5,30.</i>	<i>4,70.</i>	<i>4,20.</i>	<i>3,80.</i>	<i>3,40.</i>

med lod

<i>1 k^a</i>	<i>3/4 k^a</i>	<i>1/2 k^a</i>	<i>3/8 k^a</i>	<i>1/4 k^a</i>
<i>p^rst. 10.</i>	<i>9.</i>	<i>8.</i>	<i>7,50.</i>	<i>7.</i>

af Messing:



<i>Thepanna enkel</i>	<i>5/8 k^a</i>	<i>p^rst</i>	<i>6 40</i>
	<i>3/8 k^a</i>		<i>5 40</i>



<i>Ljusplåtar</i>	<i>p^rst</i>	<i>2</i>
-------------------	------------------------	----------

Kronor övr



Gasolje-Lampa

N ^o	
1
2
3
4
5
6	af bleck
7	de
8	de
9	de
10	de

Kronor örr

1	80
1	40
1	60
1	70
1	50
1	10
1	
0	15
0	15
0	85



Hand-Lykta

12

4 65



Kruka $\frac{1}{2}k^a$ $\frac{3}{4}k^a$ $1k^a$ $1\frac{1}{2}k^a$ $2k^a$ $2\frac{1}{2}k^a$ $3k^a$
 p^rst. 4,50. 5. 5,50. 6. 6,50. 7. 7,50.



Flaska $1k^a$ $1\frac{1}{2}k^a$ $2k^a$ $2\frac{1}{2}k^a$ $3k^a$ $4k^a$
 p^rst. 5,20. 5,80. 6,20. 7,20. 7,60 9,20.



Kittlar $1k^a$ $1\frac{1}{2}$, 2, $2\frac{1}{2}$, 3, 4, 5, 6, p^rst

1 80



Syllkittlar $1\frac{1}{2}k^a$ 2, $2\frac{1}{2}$, 3, 4, 5, "

1 90



Caffegvarnsskålar

2



Handföt *större* *medel* *mindre*
 p^rst. 2,60. 2,50. 1,90.





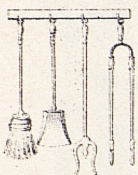



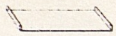



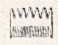


Nattkäril *större* p^rst.
mindre

3 40
3

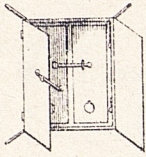


Sot Vertil utan knapp och gängjern p^rst

			Kronor	öre
	Kakelugns Ventil	1 ^{ma} p ^r st.	0	55
		2 ^{da}	0	30
	1 ^{ma} Ventil lock, med gångjern	p ^r tt.	2	65
	2 ^a do do do	" "	3	30
	Sotventil lock, utan do	" "	1	90
	Caloriferer	3½ t ^m 4 t ^m 5 t ^m		
		p ^r st 2. 2 30. 3.		
	Spållläda halfrund stor	"	3	80
	liten	"	3	50
	rund stor	"	2	10
	liten	"	1	70
	med porslinsskål	"	1	30
	utan	"	0	30
	Eldsatts Gaffel Borste Tång Skyffel Hångare	p ^r st. 3,50. 3. 4. 5. 070. = 1¼ R.		
	Compassaskålar	enligt öfverenskommelse		
	Cattser	5/8 t ^m 1 t ^m 3/4 t.	p ^r tt	3 20
	Wigtskålar runda eller ovata	"	2	
	fyrkantiga	"	2	10
	d ^e träbelagda	"	2	70
				
	Rullgardinsbeslag med tillbehör	p ^r st.	0	70
	Kammar N ^o 00	0 1 2 3 4 5		
	p ^r duss.	0,90 0,84 0,82 0,78 0,72 0,67 0,62		

			Kronar	ore
<input type="checkbox"/>	Snusdosa, ny modell, med spegel	1 ^a	p ^r dus.	8 90
	" (godtköps) "	2 ^a	"	5 80

Kronor öre



Kakelugnstuckor af stadig Messing med Ram.

(utan Messingslist) och innan.

luckor af jern. flata eller runda

13₁₂ l^m 15₁₂ l^m 14₁₂ l^m 14₁₃ l^m 15₁₃ l^m

p^rst. 8,70 9 — 9 — 9,50 10 —

15₁₄ l^m 16₁₄ l^m 18₁₄ l^m 18₁₆ l^m

p^rst. 10,60 11,10 12 — 13,30

do med Messingslister omkring Ramarne

13₁₂ l^m 13₁₃ l^m 14₁₂ l^m 14₁₃ l^m 15₁₃ l^m

p^rst. 10,60 11 — 11 — 11,70 12,30

15₁₄ l^m 16₁₄ l^m 18₁₄ l^m 18₁₆ l^m

p^rst. 12,80 13,90 14,60 15,90 .

Skäpluckor med jern Ramar, utan Messingslister

omkring Ramarne till Kakelugnar

12₁₁ l^m 13₁₀ l^m 13₁₁ l^m 13₁₂ l^m 14₁₂ l^m

p^rst. 7 — 7,10 7,40 7,70 8,10

16₁₄ l^m 19₁₄ l^m 20₁₆ l^m 21₁₇ l^m 26₁₉ l^m

p^rst. 9,60 11,70 13,20 13,80 18 —

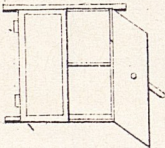
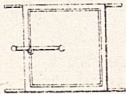
do med Messingslister omkring Ramarne.

12₁₁ l^m 13₁₀ l^m 13₁₁ l^m 13₁₂ l^m 14₁₂ l^m

9 — 9,40 9,60 9,90 10,30

16₁₄ l^m 19₁₄ l^m 20₁₆ l^m 21₁₇ l^m 26₁₉ l^m

p^rst. 11,40 14 — 15,70 16,40 22 —

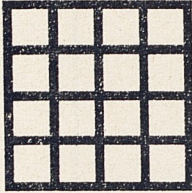


Tråd Manufacturarbeten

af Messing:

Duk eller Wäfnader

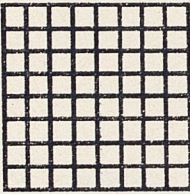
Kronor öre



antal maskor p^r verktuget

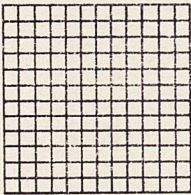
4, 5, 6, 7 p^r quadrat fot

85



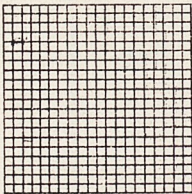
8, 9, 10, 11, 12

75



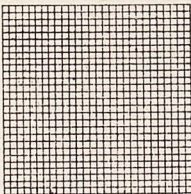
15, 14, 16, 18

85



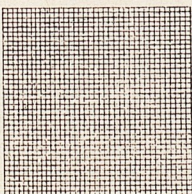
20, 22, 24, 26

85



28, 30, 32, 34, 36

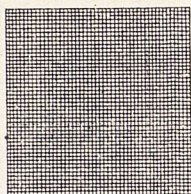
90



38, 40, 42, 44

1

LIBRARY
01 10-1801
MICHIGAN

Duk eller Wäfnader

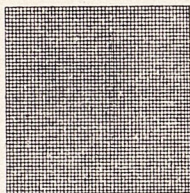
antal maskor p' vertikum

48

p' quadr. fot.

11

15



52

1

20

*Mattspiksringar*

p' dass

0

12

*Nitar med kulbriga eller släta hufvud p' H* $\frac{1}{2}$ t^m Kr. 1,10 — $\frac{2}{16}$ t. 1,10 — $\frac{5}{16}$ t. 1,15 —Tråd N^o 5. N^o 7. N^o 9 $\frac{1}{4}$ t. 1,20 — $\frac{3}{16}$ t. 1,50N^o 11 N^o 13*med försänkta hufvud p' H* $\frac{2}{8}$ t^m Kr. 1,10 — $\frac{3}{4}$ t. 1,10 — $\frac{5}{8}$ t. 1,15 — $\frac{1}{2}$ t. 1,15Tråd N^o 5. N^o 7. N^o 8. N^o 9.

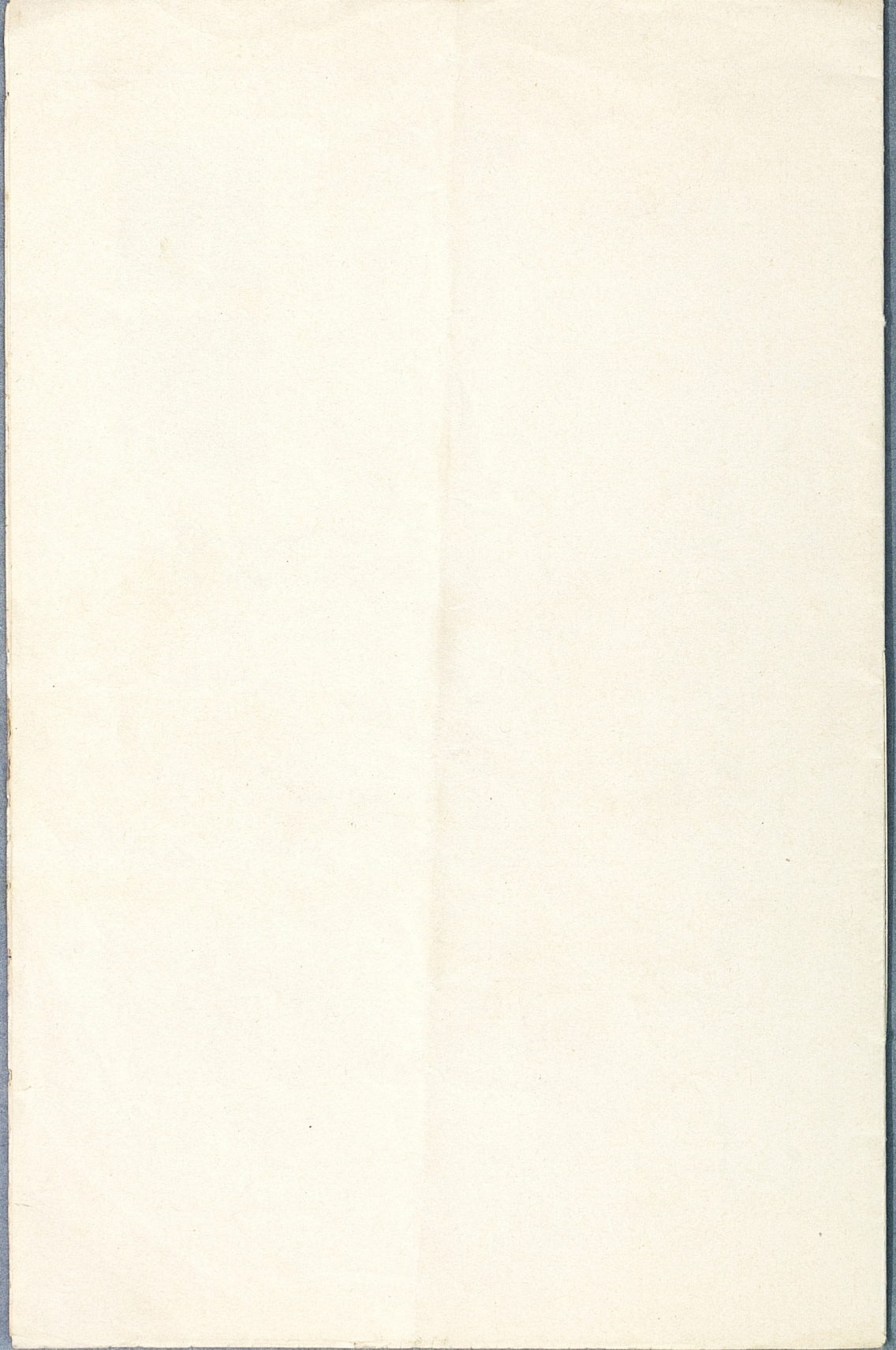
KUNGL. BIBL.

1989-04-10

STOCKHOLM

Portugál: St. Helena, Lankauka.

Kat. 2/13607 1989.



www.books2ebooks.eu