

BYSTRÖM, JOHAN NIKLAS

Katalog öfver framlidne professoren
och riddaren J. N. Byströms
efterlemnade dyrbara samlingar af
taflor och marmor-arbeten.

1853

EOD - Miljoner böcker bara en knapptryckning bort. I mer än 12 europeiska länder!



Tack för att du väljer EOD!

Europeiska bibliotek har miljontals böcker från 1400- till 1900-talet i sina samlingar. Alla dessa böcker går nu att få som e-böcker – de är bara ett musklick bort. Sök i katalogen från något av biblioteken i eBooks on Demand- nätverket (EOD) och beställ boken som e-bok – tillgängligt från hela världen, 24 timmar per dag och 7 dagar i veckan. Boken digitaliseras och blir tillgänglig för dig som e-bok.

EOD bokens fördelar!

- Få samma utseende och känsla som med originalet!
 - Använd ditt standardprogram för att läsa boken på skärmen, zooma och navigera genom boken.
 - *Sök*:* Använd fulltextsökning för enskilda fraser.
 - *Klipp & klistra*:* Kopiera bilder och delar av texten till andra applikationer (t.ex. ordbehandlingsprogram).
- *Ej tillgängligt i varje e-bok.

Villkor för användning

Genom att använda EOD-tjänsten accepterar du de villkor som ställs av biblioteket som äger den aktuella boken.

- Villkor för användning: <https://books2ebooks.eu/csp/sv/nls/sv/agb.html>

Fler e-böcker

Redan nu erbjuder 40 bibliotek från 12 europeiska länder denna service. Sök böcker tillgängliga för den här tjänsten: <https://search.books2ebooks.eu>
Mer information finns tillgängliga via <https://books2ebooks.eu> boken.

Sk.K.
Aukt.-o.-sedukat.

OKAT
Bu - D



Kungl. biblioteket



0 0000 000137458



KATALOG

ÖFVER

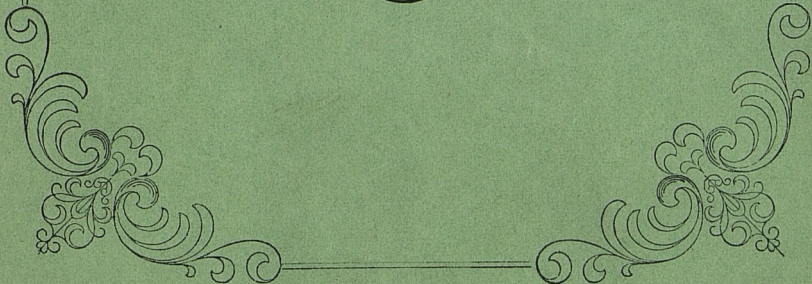
Framlidne Professoren och Riddaren

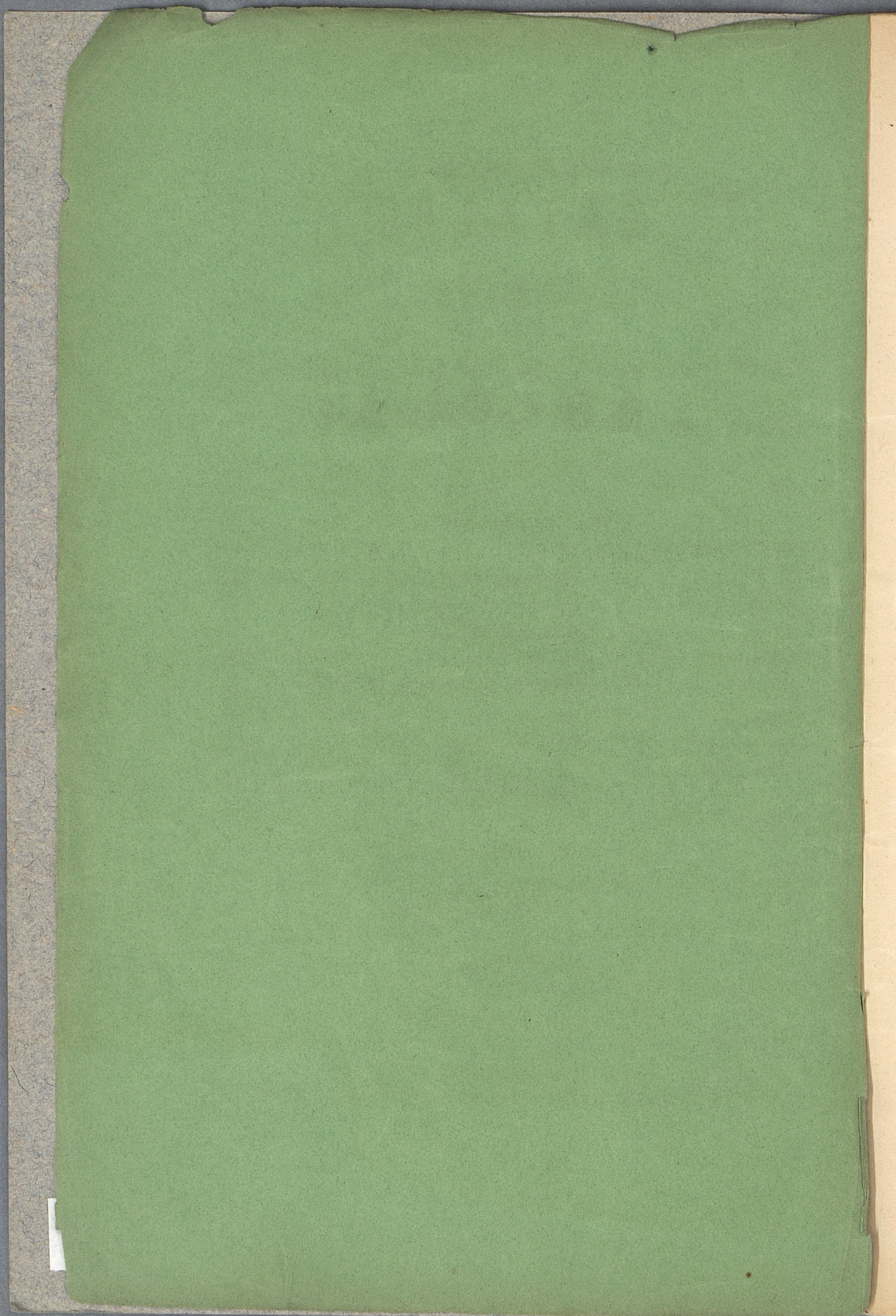
J. N. BYSTRÖMS

efterlemnade dyrbara Samlingar

AF

TAFLOR OCH MARMOR-ARBETEN.





KATALOG

ÖFVER

FRAMLIDNE PROFESSOREN OCH RIDDAREN

J. N. BYSTRÖMS

EFTERLEMNAD E DYRBARA SAMLINGAR

AF

TAFLOK OCH MARMOR-ARBETEN,

*hvilka komma att genom Auktion försäljas, så väl uti Börs-Salarne
1 trappa upp, som uti Byströms Villa å Kongl. Djurgården den
18:de Juli 1853 och derpå följande dagar, ifrån kl. 10 f. m.
Taflorne förevisas å Börsen och Marmor-sakerne å Villan, ifrån
den 11:te till och med den 16:de Juli, emellan kl. 10 f. m.
och 3 e. m.*



STOCKHOLM, 1853.

P. A. NORSTEDT & SÖNER,

Kongl. Boktryckare.

KATALOG


Anmälan.

Ifrågavarande Tafvelsamling härleder till större delen dess första ursprung ifrån den bekanta Tyska Konstnären *Friedrich Müller*, vanligen *Maler Müller* kallad, som under nära 50 års vistelse i Italien, ägde tillfälle att småningom tillägna sig många värderika konstsaker. — Efter hans död öfvergick Samlingen till Professor J. N. Byström, hvilken under sitt mångåriga uppehåll i Italien, riktade densamma med betydliga tillägg, särdeles från de gamla Italienska Skolorna.

Beträffande Marmor-Samlingen, äro med undantag af N:s 5, 27, 28, 29, 30, 31, 32 & 44, alla Grupper, Statyer och Byster, Originaler af Professor Byström och af honom sjelf utförde i särdeles vacker Statyär-Marmor.

Upplysningsvis bör slutligen nämnas, att man vid uppgörandet af ifrågavarande Katalog, troget afskrifvit den Original-Förteckning, som Professor Byström vid dödsfallet efterlemnade.

Måtten äro beräknade i Svenska Tum.



FÖRTECKNING

ÖFVER

Tafvel-Samlingen.

N^o 1. Hasselgren.

Martyr. Höjd 17 tum — Bredd 29 tum, målad på Väf.

N^o 2. Franska Skolan.

Landskap med Armid och Renaud. h. 28 t. — b. 24 t. — Väf.

N^o 3. Okänd Mästare.

Flykten ifrån Troja, Grisaille h. 16 t. — b. 24 t. — Väf.

N^o 4. Hasselgren.

Portrait af J. N. Byström i yngre åren. h. 21 t. — b. 17 t. — Väf.

N^o 5. Florentinska Skolan.

Amor släckande sin Fackla. h. 20 t. — b. 14 t. — Väf.

N^o 6. Vernets Skola.

Sjöstycke föreställande Goffen vid Neapel. h. 15 t. — b. 19 t. — Väf.

N^o 7. Franska Skolan.

Sjöstycke med Skepp och Figurer. h. 10 t. — b. 17 t. — Väf.

N^o 8. G. Poussins Skola.

Landskap. h. 6½ t. — b. 9 t. — Väf.

N^o 9. Idem.

Landskap, pendant. h. 6½ t. — b. 9 t. — Väf.

N^o 10. Okänd.

Behådelsen. h. 10 t. — b. 21 t. — Träd.

N^o 11. D:o.

Portrait af ett barn. h. 6 t. — b. 5 t. — Koppar.

N^o 12. Bolognesiska Skolan.

Venus uppstigande ur hafvet. h. 7 t. — b. 6 t. — Träd.

N^o 13. Marattis Skola.

Helgon utdelande almosor. h. 9 t. — b. 7 t. — Träd.

N^o 14. Okänd.

Mans-Portrait. h. 8 t. — b. 7 t. — Träd.

N^o 15. D:o.

Leda. h. 12 t. — b. 8 t. — Väf.

N^o 16. D:o.

Sjöstycke med Vesuvius. h. 8 t. — b. 11 t. — Träd.

N^o 17. G. Poussins Skola.

Landskap med figurer. h. 7 t. — b. 11 t. — Väf.

N^o 18. Okänd.

Zigerska som spår en Krigare. h. 11 t. — b. 12 t. — Väf.

N^o 19. Massimi.

Helgon. h. 9 t. — b. 7 t. — Koppar.

N^o 20. Franska Skolan.

Englar, Grisaille. h. 12 t. — b. 11 t. — Väf.

N^o 21. H. van Lint.

Landskap. h. 10 t. — b. 10 t. — Träd.

N^o 22. Idem.

Landskap, pendant. h. 10 t. — b. 10 t. — Träd.

N^o 23. Okänd.

Landskap. h. 9 t. — b. 12 t. — Väf.

N^o 24. Parmegianino.

Christi födelse, Grisaille. h. 11 t. — b. 17 t. — Väf.

N^o 25. A. Carracci.

Helgon. h. 19 t. — b. 15 t. — Väf.

N^o 26. A. Sacchi.

S:ta Lucia. h. 18 t. — b. 14 t. — Väf.

N^o 27. P. Subleyras.

En ung Flicka, Buste. h. 16 t. — b. 11 t. — Väf.

N^o 28. Okänd.

Sjöstycke. h. 10 t. — b. 17 t. — Väf.

N^o 29. Okänd.

Allegori. h. 9 t. — b. 16 t. — Väf.

N^o 30. Sodoma.

Helgon. h. 15 t. — b. 12 t. — Väf.

N^o 31. Okänd.

Blommor, Grodor m. m. h. 13 t. — b. 18 t. — Väf.

N^o 32. D:o.

Svampar, Ormar m. m., pendant. h. 13 t. — b. 18 t. — Väf.

N^o 33. Domenichinos Skola.

Landskap med Arkitektur. h. 24 t. — b. 19 t. — Väf.

N^o 34. Bolognesiska Skolan.

Christus i Örtagården. h. 27 t. — b. 23 t. — Väf.

N^o 35. H. Swaneveld.

Landskap med arkitektur och figurer. h. 16 t. — b. 28 t. — Väf.

N^o 36. Flamandska Skolan.

Sjöstycke med Skepp och Figurer. h. 22 t. — b. 32 t. — Väf.

N^o 37. Signerad Eneas Salnetia 1629.

S:t Martial. h. 15 t. — b. 37 t. — Väf.

N^o 38. Signerad Jos. Rebell 1820.

Utsigt ifrån Villa Malta i Rom, med Quirinal-Palatset i fonden.
h. 31 t. — b. 21 t. — Väf.

N^o 39. D:o.

Utsigt från samma Villa, med Petri-Kyrkan i fonden, pendant.
h. 31 t. — b. 21 t. — Väf.

N^o 40. A. Carraccis Skola.

Loth med sina döttrar. h. 41 t. — b. 36 t. — Väf.

N^o 41. Marattis Skola.

S:ta Catharinas Mirakel. h. 42 t. — b. 34 t. — Väf.

N^o 42. Florentinska Skolan.

S:t Hieronymus. h. 41 t. — b. 32 t. — Väf.

N^o 43. Venetianska Skolan.

Jungfru Marias presentation i Templet. h. 43 t. — b. 35 t. — Väf.

N^o 44. Bolognesiska Skolan.

Den tviflande Thomas. h. 39 t. — b. 34 t. — Väf.

N^o 45. Tizians Skola.

Portrait af ett Venetianskt Fruntimmer. h. 39 t. — b. 33 t. — Väf.

N^o 46. Claudio Veronese.

Bebådelsen. h. 38 t. — b. 30 t. — Väf.

N^o 47. Lombardiska Skolan.Madonnan uti en Gloria, omgifven af Cherubiner. h. 36 t. —
b. 27 t. — Väf.**N^o 48. Oläslig Signatur. — 1531.**Christus på Korset, omgifven af Maria, Johannes m. fl. h. 31 t.
— b. 24 t. — Träd.**N^o 49. Tomasso Realfonso.**

Blomsterstycke. h. 24 t. — b. 18 t. — Väf.

N^o 50. A. Carraccis Skola.

St Sebastian. h. 24 t. — b. 19 t. — Väf.

N^o 51. Polidoro.

Grupp af Krigare. h. 22 t. — b. 11 t. — Träd.

N^o 52. Okänd.

Landskap. h. 13 t. — b. 17 t. — Väf.

N^o 53. Lucatelli.

Landskap i Mänsken. h. 12 t. — b. 18 t. — Väf.

N^o 54. Hjalmar Mörner.

Hästmarknad. h. 15 t. — b. 15 t. — Väf.

N^o 55. Idem.

Gästgivaregård, pendant. h. 15 t. — b. 15 t. — Väf.

N^o 56. P. Subleyras.

En ung Flicka. h. 16 t. — b. 11 t. — Väf.

N^o 57. H. v. Lint.

Landskap. h. 12 t. — b. 15 t. — Väf.

N^o 58. Okänd.

Okänt Ämne. h. 14 t. — b. 11 t. — Väf.

N^o 59. Viganoni.

Fruntimmers-Portrait. h. 18 t. — b. 14 t. — Väf.

N^o 60. Scipio da Gaëta.

Gubbhufvud. h. 17 t. — b. 12 t. — Träd.

46. J. J. J.

40. J. J. J.

15

311

4

5: 16

21

- N^o 61. Domenichino.** 50
 Döpssekt. h. 24 t. — b. 32 t. — Väf.
- N^o 62. Giulio Romano.** 36
 Tritoner och Najader, Esquisse. h. 18 t. — b. 24 t. — Väf.
- N^o 63. Flamandska Skolan.** 54
 Storm på hafvet. h. 19 t. — b. 24 t. — Väf.
- N^o 64. Spanska Skolan.** 42
 Madonnan omgifven af 2:ne Helgon. h. 25 t. — b. 19 t. — Väf.
- N^o 65. Okänd.** 20
 S:ta Lucia. — Copia efter Tizian. h. 24 t. — b. 17 t. — Väf.
- N^o 66. Giulio Romano.** 21
 Helgon. h. 25 t. — b. 19 t. — Väf.
- N^o 67. Maler Müller.** 17
 Portrait af Alfieri. h. 24 t. — b. 18 t. — Väf.
- N^o 68. Venetianska Skolan.** 11:20
 Mars och Venus. h. 18 t. — b. 18 t. — Väf.
- N^o 69. Flamandska Skolan.** 20
 Storm på hafvet. h. 16 t. — b. 22 t. — Väf.
- N^o 70. Bolognesiska Skolan.** 14
 S:ta Magdalena. h. 11 t. — b. 19 t. — Väf.
- N^o 71. Hjalmar Mörner.** 15 = 1
 Romerska Ruiner med figurer. h. 12 t. — b. 17 t. — Väf.
- N^o 72. Tempestino.** 41
 Sjöstycke. h. 20 t. — b. 26 t. — Väf.
- N^o 73. Leonello Spada.** 12 1/2 Xue
 S:ta Cecilia. h. 38 t. — b. 30 t. — Väf.
- N^o 74. A. Petrazzi.** 16
 S:t Laurentius. h. 39 t. — b. 27 t. — Väf.
- N^o 75. Domenichino.** 50
 Landskap med S:t Francisci Vision. h. 28 t. — b. 38 t. — Väf.
- N^o 76. Okänd.** 11 Hochfeld
 Landskap. h. 24 t. — b. 28 t. — Väf.
- N^o 77. Bisson.** 96
 Dans i en Villa. h. 19 t. — b. 27 t. — Träd.

- № 78. **Bisson.**
 Landskap med figurer, pendant. h. 19 t. — b. 27 t. — Träd.
- 38:16 № 79. **Ferrari.**
 Bataille. h. 14 t. — b. 28 t. — Väf.
- 39:32 № 80. **Idem.**
 Bataille, pendant. h. 14 t. — b. 28 t. — Väf.
- 17 № 81. **J. Cavedone.**
 S:t Johannes. h. 24 t. — b. 18 t. — Träd.
- 12 № 82. **Giulio Romano.**
 Grupp af Satyrer m. m., Esquisse. h. 18 t. — b. 24 t. — Väf.
- № 83. **Okänd.**
 Sjöstycke med Vesuvius. h. 19 t. — b. 24 t. — Väf.
- № 84. **Giulio Romano.**
 Najader och Tritoner, Esquisse. h. 19 t. — b. 24 t. — Väf.
- № 85. **Söderberg.**
 Utsigt af Villa Borghese. h. 19 t. — b. 24 t. — Väf.
- 10 ? № 86. **J. P. Pannini.**
 Ruiner med figurer. h. 18 t. — b. 24 t. — Väf.
- 24 № 87. **Franska Skolan.**
 Landskap med figurer. h. 17 t. — b. 22 t. — Väf.
- 22 24 № 88. **Hjalmar Mörner.**
 Romerska Ruiner. h. 14 t. — b. 17 t. — Väf.
- 25 № 89. **Okänd.**
 Sjö-Bataille. h. 38 t. — b. 53 t. — Väf.
- 17 24 № 90. **Masreliez.**
 Christi Födelse, Esquisse. h. 40 t. — b. 28 t. — Väf.
30. 24 № 91. **Parmesanska Skolan.**
 Cleopatra. h. 36 t. — b. 30 t. — Väf.
- 20 24 № 92. **Tizian.**
 S:t Ambrosii prestvigning, Esquisse. h. 38 t. — b. 28 t. — Väf.
- № 93. **Okänd.**
 Sjöstycke. h. 19 t. — b. 48 t. — Väf.
- 34 № 94. **D:o.**
 Landskap med Arkitektur. h. 20 t. — b. 42 t. — Väf.

- N^o 95. Mörner och Söderberg.**
 Utsigt af Forum Romanum. h. 29 t. — b. 38 t. — Väf. 61 Galleristad
- N^o 96. Ferraresiska Skolan.**
 Helgon. h. 35 t. — b. 26 t. — Träd. 17
- N^o 97. Caravaggio.**
 S:ta Cecilia. h. 28 t. — b. 36 t. — Väf. 17-24
- N^o 98. Venetianska Skolan.**
 Treenigheten. h. 38 t. — b. 26 t. — Väf. 12
- N^o 99. Guagni.**
 Utsigt af Venedig. h. 20 t. — b. 37 t. — Väf. 89 Galleristad
- N^o 100. Idem.**
 Utsigt af Venedig. h. 24 t. — b. 36 t. — Väf. 89 2
- N^o 101. Franska Skolan.**
 Christus i Ökn. h. 34 t. — b. 30 t. — Väf. 42
- N^o 102. Idem.**
 Figur-Etude, efter Naturen. h. 26 t. — b. 37 t. — Väf. 20-24
- N^o 103. Idem.**
 Figur-Etude, efter Naturen, pendant. h. 26 t. — b. 37 t. — Väf. 15-24
- N^o 104. Okänd.**
 Landskap. h. 38 t. — b. 32 t. — Väf. 21-16
- N^o 105. D:o.**
 Landskap med Diana och Endymion. h. 38 t. — b. 28 t. — Väf. 19
- N^o 106. Gennari.**
 S:ta Cecilia. h. 32 t. — b. 26 t. — Väf. 34
- N^o 107. Zamperla.**
 Landskap. h. 26 t. — b. 33 t. — Väf. 32-16 Land
- N^o 108. Hjalmar Mörner.**
 Landskap i Månsken, med figurer. h. 24 t. — b. 32 t. — Väf. 20-2
- N^o 109. Simone da Pesaro.**
 Hufvud af ett Helgon. h. 24 t. — b. 28 t. — Väf. 17-16 Jäder
- N^o 110. J. Bassano.**
 Mans-Portrait. h. 24 t. — b. 19 t. — Väf. 19-16. S:ta Cecilia
- N^o 111. Okänd.**
 S:ta Cecilia. h. 25 t. — b. 20 t. — Väf. 11-32. S:ta Cecilia

- 46
51
B-42
65
75
71
44
86
20
B:
22.16
40.24
50
90
46
87
60
- № 112. **Cadagora.**
Iphigenias offerande. h. 28 t. — b. 38 t. — Väf.
- № 113. **Okänd.**
Ecce Homo, Copia efter Correggio. h. 39 t. — b. 33 t. — Väf.
- № 114. **Palma Vecchios Skola.**
Christlig Allegori. h. 28 t. — b. 22 t. — Väf.
- № 115. **Venetianska Skolan.**
Sta Magdalena. h. 52 t. — b. 36 t. — Väf.
- № 116. **Guercino.**
Sta Petronias grafsläggning, Etude. h. 51 t. — b. 28 t. — Väf.
- № 117. **Tintoretto.**
Mans-Portrait. h. 48 t. — b. 36 t. — Väf.
- № 118. **Guidos Skola.**
Sofvande Amor. h. 36 t. — b. 48 t. — Väf.
- № 119. **Michael Angelo di Campidoglio.**
Fruktstycke. h. 38 t. — b. 52 t. — Väf.
- № 120. **Lombardiska Skolan.**
Madonnans Himmelsfärd. h. 41 t. — b. 51 t. — Väf.
- № 121. **Okänd.**
Trojas brand. h. 50 t. — b. 42 t. — Väf.
- № 122. **D:o.**
Christus i Öknen h. 36 t. — b. 52 t. — Väf.
- № 123. **Bolognesiska Skolan.**
Okänt ämne. h. 36 t. — b. 48 t. — Väf.
- № 124. **Spanska Skolan.**
Loth med sina döttrar. h. 36 t. — b. 48 t. — Väf.
- № 125. **G. Poussins Skola.**
Landskap med Moses och Pharaos dotter. h. 36 t. — b. 48 t. — Väf.
- № 126. **Signerad Mædiam Jac.**
Madonnan omgifven af flera figurer. Okänt Ämne. h. 38 t. — b. 54 t. — Väf.
- № 127. **C. W. E. Ditrich.**
Landskap med beväpnade Ryttare. h. 43 t. — b. 56 t. — Väf.
- № 128. **Sodoma.**
Sta Catharina di Siena afdånad i armarne på 3:ne Nunnor. —

- Etude till Fresken uti Kyrkan S:ta Catherina di Siena. h. 46
t. — b. 39 t. — Väf.
- N^o 129. Salvator Rosa.** *Remington 266:32. Leuter. skizsk*
Bataille. h. 36 t. — b. 52 t. — Väf.
- N^o 130. Tiziano.**
Krigare med sin Vapendragare. h. 46 t. — b. 36 t. — Väf. *21*
- N^o 131. Leonello Spada.**
S:ta Lucia, S:ta Catharina och S:ta Cecilia. h. 52 t. — b. 38 t. *300 Christen*
— Väf.
- N^o 132. G. B. Ruoppoli.** *12/16 Lallupart*
Frukt-Stycke. h. 51 t. — b. 38 t. — Väf.
- N^o 133. A. v. Dyck.** *325 Holskild*
Madonnan med Jesus-barnet. h. 52 t. — b. 38 t. — Väf.
- N^o 134. M. J. Miereveldt.** *200 Christen*
Mans-Portrait. h. 36 t. — b. 28 t. — Väf.
- N^o 135. A. Carracci.** *76 Backman*
Landskap med figurer. h. 24 t. — b. 30 t. — Väf.
- N^o 136. Laureus.** *260 Almgvist*
Scene i Lappland. h. 24 t. — b. 36 t. — Väf.
- N^o 137. Guercino.**
S:t Johannes. h. 22 t. — b. 17 t. — Väf.
- N^o 138. Flamandska Skolan.** *150 Jordenholm*
Bildhuggare-Atelier med figurer. h. 36 t. — b. 20 t. — Väf.
- N^o 139. Cerrigi.**
S:t Bartholomeus. h. 28 t. — b. 32 t. — Väf.
- N^o 140. Parmesanska Skolan.**
Madonnan med Jesus-barnet, omgifven af S:t Johannes och S:ta
Catharina. h. 40 t. — b. 30 t. — Träd.
- N^o 141. Romerska Skolan.**
Arkitektur med figurer. h. 16 t. — b. 12 t. — Väf.
- N^o 142. Bolognesiska Skolan.** *66:43 Nijker Fahlcrantz*
Christus i Örtagården. h. 9 t. — b. 11 t. — Väf.
- N^o 143. Imitation efter Sasso Ferrato.**
Madonna. h. 9 t. — b. 7 t. — Träd.
- N^o 144. Imitation efter Giulio Romano.**
S:ta Magdalena. h. 8 t. — b. 7 t. — Träd.

N^o 145. Michael Angelo da Caravaggio.

Två Musikanter. h. 10 t. — b. 7 t. — Väf.

N^o 146. Holbein.

Mans-Portrait. h. 12 t. — b. 10 t. — Träd.

N^o 147. Bassano.

Heliga Familjen. h. 48 t. — b. 38 t. — Väf.

N^o 148. S. da Pesaro.

Jacob vid brunnen. h. 29 t. — b. 38 t. — Väf.

N^o 149. Bassano.

Heliga Familjen. h. 39 t. — b. 31 t. — Träd.

N^o 150. A. Carracci.

Mans-Portrait. h. 36 t. — b. 28 t. — Väf.

N^o 151. A. Belvedere.

Fruktstycke. h. 36 t. — b. 27 t. — Väf.

N^o 152. Passignano.

S:t Antonio di Padua. h. 34 t. — b. 29 t. — Väf.

N^o 153. H. Swaneveld.

Landskap med Jacob som brottas med Engeln. h. 29 t. — b. 38 t. — Väf.

N^o 154. Sasso Ferrato.

Fruentimmers-Portrait. h. 28 t. — b. 35 t. — Väf.

N^o 155. Ferraresiska Skolan.

Susanna och Domrarne. h. 28 t. — b. 38 t. — Väf.

N^o 156. D. Beccafumi.

Madonna. h. 37 t. — b. 28 t. — Väf.

N^o 157. Franska Skolan.

Mans-Portrait. h. 22 t. — b. 20 t. — Väf.

N^o 158. Tizians Skola.

Mans-Portrait. h. 28 t. — b. 34 t. — Väf.

N^o 159. H. Swaneveld.

Landskap. h. 20 t. — b. 26 t. — Väf.

N^o 160. A. Sacchi.

Mans-Portrait. h. 24 t. — b. 20 t. — Väf.

N^o 161. L. Carracci.

S:t Johannes i Öknen. — Esquisse. h. 21 t. — b. 21 t. — Väf.

100 Privat

150 Conful
Köfverdrif

70 Gubb

80 Bäniga
Kad Rimmanjon

71 Rooka

N^o 162. Tintoretto.
Mans-Portrait. h. 24 t. — b. 19 t. — Väf.

N^o 163. G. Poussin.
Landskap. h. 18 t. — b. 15 t. — Väf.

N^o 164. Okänd.
Christi Korssfästelse. h. 19 t. — b. 14 t. — Väf.

N^o 165. Giulio Romano.
St Johannes, Copia efter Raphaël. h. 19 t. — b. 12 t. — Träd.

N^o 166. B. Licinio.
Portrait af en Flicka. h. 21 t. — b. 15 t. — Träd.

N^o 167. Bonifazio.
Madonnan med Jesus-barnet tillbedd af 2:ne heliga. h. 12 t. —
b. 16 t. — Koppar.

N^o 168. Caravaggio.
Zigenerska. h. 18 t. — b. 14 t. — Väf.

N^o 169. G. Poussins Skola.
Landskap. h. 11 t. — b. 17 t. — Väf.

N^o 170. Nederländska Skolan.
Mans-Portrait. h. 22 t. — b. 16 t. — Väf.

N^o 171. A. Belvedere.
Fruktstycke. h. 37 t. — b. 43 t. — Väf.

N^o 172. Luca Longhi.
Christi Omskärelse. h. 43 t. — b. 36 t. — Väf.

N^o 173. Padovanino.
Fruentimmers-Portrait. h. 43 t. — b. 37 t. — Väf.

N^o 174. Perino del Vaga.
Madonna di Loretto, Copia efter Raphaël. h. 46 t. — b. 36 t.
— Väf.

N^o 175. Salvator Rosa.
Ütsigt af Molo vid Neapel. h. 32 t. — b. 48 t. — Väf.

N^o 176. P. Parrocel.
Landskap med Venus omgifven af Nympher. h. 46 t. — b. 54
t. — Väf.

N^o 177. Carlo Maratti.
Portrait af C. Maratti och hans hustru. h. 38 t. — b. 52 t. — Väf.

85. Christy

102. Print

120. Christy

140. S

101. Rohlfstedt

N^o 178. **van der Wert.**

Storm på hafvet. h. 37 t. — b. 52 t. — Väf.

N^o 179. **A. Camassei.**

S:t Francisci Vision. h. 41 t. — b. 37 t. — Väf.

N^o 180. **A. Carracci.**

David befriar Lammet från Lejonet. h. 54 t. — b. 43 t. — Väf.

N^o 181. **Bellini.**

Christi födelse. h. 39 t. — b. 56 t. — Väf.

N^o 182. **Okänd.**

Landskap med en hund, döda foglar m. m. h. 38 t. — b. 52 t. — Väf.

N^o 183. **Pietro della Vecchia.**

Mans-Portrait. h. 44 t. — b. 36 t. — Väf.

N^o 184. **P. da Cortona.**

Bacchanal. h. 38 t. — b. 52 t. — Väf.

N^o 185. **Splicher.**

Sjöstycke med Jonas och Hvalfisken. h. 27 t. — b. 51 t. — Väf.

N^o 186. **Okänd.**

Alexander och Roxane, Copia efter Raphaël. h. 33 t. — b. 64 t. — Väf.

N^o 187. **Laureus.**

Interieur med en Munk och 2:ne Qvinnor, Esquisse. h. 11 t. — b. 13 t. — Papper.

N^o 188. **Idem.**

Italiensk Gatskrifvare, Esquisse, pëndant. h. 11 t. — b. 13 t. — Papper.

N^o 189. **Angelika Kauffmann.**

Landskap med de 3:ne Gracerne. h. 10 t. — b. 8 t. — Väf.

N^o 190. **P. Laar.**

Musikanter. h. 7 t. — b. 9 t. — Väf.

N^o 191. **F. M. Trediano.**

Behådelsen. h. 10 t. — b. 9 t. — Träd.

N^o 192. **Bolognesiska Skolan.**

S:ta Magdalena. h. 9 t. — b. 6 t. — Koppar.

N^o 193. **Rubens.**

Flere Helgon. h. 7 t. — b. 8 t. — Koppar.

106:42

Boyf. Baykman

75 Christy

167 Gevers. Holl. minytr

72 Baykman

70. Bay

N^o 194. Salmeggen.

Hvilande Eremit m. fl. h. 7 t. — b. 9 t. — Träd.

N^o 195. Florentinska Skolan.

Marias besök hos Elisabeth. h. 10 t. — b. 9 t. — Träd.

N^o 196. Okänd.Interieur med Portrait af en Riddersman. h. 11 t. — b. 8 t. —
Koppar.**N^o 197. D:o.**

Christi Korsfästelse, Copia efter Michael Angelo. h. 11 t. — b. 9 t. — Koppar.

N^o 198. Passignano.

Helgon. h. 7 t. — b. 7 t. — Träd.

N^o 199. Domenichino.

Portrait af Cardinal de Medici. h. 8 t. — b. 6 t. — Koppar.

N^o 200. Idem.

Portrait af Cardinal Borghese, pendant. h. 8 t. — b. 6 t. — Koppar.

N^o 201. D. Vertanghen.

Landskap. h. 7 t. — b. 7 t. — Träd.

N^o 202. Idem.

Landskap, pendant. h. 7 t. — b. 7 t. — Träd.

N^o 203. Okänd.

S:t Antonii Frestelse. h. 7 t. — b. 9 t. — Koppar.

N^o 204. D:o.

Skrifvande Flicka. h. 10 t. — b. 8 t. — Träd.

N^o 205. Rosa di Tivoli.

Landskap. h. 7 t. — b. 9 t. — Träd.

N^o 206. Idem.

Landskap, pendant. h. 7 t. — b. 9 t. — Träd.

N^o 207. Orizonte.

Landskap med figurer. h. 11 t. — b. 9 t. — Väf.

N^o 208. Idem.

Landskap. h. 12 t. — b. 9 t. — Väf.

N^o 209. Florentinska Skolan.

Christi Korsfästelse. h. 8 t. — b. 12 t. — Träd.

N^o 210. A. Camassei.

En Commuion. h. 12 t. — b. 9 t. — Koppar.

71. Brodin

68 Se

N^o 211. G. Ligozzi.

Madonnan med Jesus-barnet omgifven af Englar. h. 11 t. — b. 9 t. — Koppar

N^o 212. Okänd.

Madonnan med Jesus-barnet omgifven af Englar. h. 12 t. — b. 9 t. — Koppar.

N^o 213. Ghirlandajo.

Madonnan i en Gloria, omgifven af Englar och Heliga. h. 14 t. — b. 10 t. — Träd.

N^o 214. Spanska Skolan.

Zigenerska som spår en Krigare. h. 11 t. — b. 15 t. — Träd.

N^o 215. Orizonte.

Landskap. h. 10 t. — b. 13 t. — Väf.

N^o 216. Idem.

Landskap, pendant. h. 10 t. — b. 13 t. — Väf.

N^o 217. J. Calletti.

Madonnan med Jesus-barnet. h. 9 t. — b. 6 t. — Träd.

N^o 218. Michael Angelos Skola.

Mercurius, Allegori. h. 9 t. — b. 7 t. — Koppar.

N^o 219. A. Rosa.

Landskap. h. 11 t. — b. 16 t. — Väf.

N^o 220. Idem.

Landskap, pendant. h. 11 t. — b. 16 t. — Väf.

N^o 221. Okänd.

Madonnan med Jesus-barnet. h. 11 t. — b. 9 t. — Koppar.

N^o 222. Baptiste.

Madonnan med Jesus-barnet omgifven af en blomsterkrans. h. 15 t. — b. 11 t. Träd.

N^o 223. A. Sacchi.

Mans-Portrait. h. 16 t. — b. 12 t. — Väf.

N^o 224. Venetianska Skolan.

Etude till en Plafond. h. 17 t. — b. 17 t. — Väf.

N^o 225. Spagnoletto.

Gubbhufvud. h. 18 t. — b. 14 t. — Väf.

N^o 226. Bonifazio da Verona.

Heliga Familjen. h. 42 t. — b. 38 t. — Väf.

N^o 227.

84 Christy

84 Se

150 Christy

- N^o 227. A. Rosa.**
 Landskap. h. 38 t. — b. 51 t. — Väf. *67. Prof. Wahlberg*
- N^o 228. Idem.**
 Landskap med figurer, pendant. h. 38 t. — b. 52 t. — Väf. *80 Winman*
- N^o 229. A. Bronzino.**
 S:ta Magdalena, Copia efter Correggio. h. 34 t. — b. 32 t. — Träd.
- N^o 230. Scipio da Gaëta.**
 Fruntimmers-Portrait. h. 56 t. — b. 41 t. — Väf.
- N^o 231. Okänd.**
 Venus, Amor och Mercurius, Copia efter Correggio. h. 57 t. — b. 40 t. — Väf. *149. 16. 17. 18. 19. 20. 21. 22. 23. 24. 25. 26. 27. 28. 29. 30. 31. 32. 33. 34. 35. 36. 37. 38. 39. 40. 41. 42. 43. 44. 45. 46. 47. 48. 49. 50. 51. 52. 53. 54. 55. 56. 57. 58. 59. 60. 61. 62. 63. 64. 65. 66. 67. 68. 69. 70. 71. 72. 73. 74. 75. 76. 77. 78. 79. 80. 81. 82. 83. 84. 85. 86. 87. 88. 89. 90. 91. 92. 93. 94. 95. 96. 97. 98. 99. 100. 101. 102. 103. 104. 105. 106. 107. 108. 109. 110. 111. 112. 113. 114. 115. 116. 117. 118. 119. 120. 121. 122. 123. 124. 125. 126. 127. 128. 129. 130. 131. 132. 133. 134. 135. 136. 137. 138. 139. 140. 141. 142. 143. 144. 145. 146. 147. 148. 149. 150. 151. 152. 153. 154. 155. 156. 157. 158. 159. 160. 161. 162. 163. 164. 165. 166. 167. 168. 169. 170. 171. 172. 173. 174. 175. 176. 177. 178. 179. 180. 181. 182. 183. 184. 185. 186. 187. 188. 189. 190. 191. 192. 193. 194. 195. 196. 197. 198. 199. 200. 201. 202. 203. 204. 205. 206. 207. 208. 209. 210. 211. 212. 213. 214. 215. 216. 217. 218. 219. 220. 221. 222. 223. 224. 225. 226. 227. 228. 229. 230. 231. 232. 233. 234. 235. 236. 237. 238. 239. 240. 241. 242. 243. 244. 245. 246. 247. 248. 249. 250. 251. 252. 253. 254. 255. 256. 257. 258. 259. 260. 261. 262. 263. 264. 265. 266. 267. 268. 269. 270. 271. 272. 273. 274. 275. 276. 277. 278. 279. 280. 281. 282. 283. 284. 285. 286. 287. 288. 289. 290. 291. 292. 293. 294. 295. 296. 297. 298. 299. 300. 301. 302. 303. 304. 305. 306. 307. 308. 309. 310. 311. 312. 313. 314. 315. 316. 317. 318. 319. 320. 321. 322. 323. 324. 325. 326. 327. 328. 329. 330. 331. 332. 333. 334. 335. 336. 337. 338. 339. 340. 341. 342. 343. 344. 345. 346. 347. 348. 349. 350. 351. 352. 353. 354. 355. 356. 357. 358. 359. 360. 361. 362. 363. 364. 365. 366. 367. 368. 369. 370. 371. 372. 373. 374. 375. 376. 377. 378. 379. 380. 381. 382. 383. 384. 385. 386. 387. 388. 389. 390. 391. 392. 393. 394. 395. 396. 397. 398. 399. 400. 401. 402. 403. 404. 405. 406. 407. 408. 409. 410. 411. 412. 413. 414. 415. 416. 417. 418. 419. 420. 421. 422. 423. 424. 425. 426. 427. 428. 429. 430. 431. 432. 433. 434. 435. 436. 437. 438. 439. 440. 441. 442. 443. 444. 445. 446. 447. 448. 449. 450. 451. 452. 453. 454. 455. 456. 457. 458. 459. 460. 461. 462. 463. 464. 465. 466. 467. 468. 469. 470. 471. 472. 473. 474. 475. 476. 477. 478. 479. 480. 481. 482. 483. 484. 485. 486. 487. 488. 489. 490. 491. 492. 493. 494. 495. 496. 497. 498. 499. 500. 501. 502. 503. 504. 505. 506. 507. 508. 509. 510. 511. 512. 513. 514. 515. 516. 517. 518. 519. 520. 521. 522. 523. 524. 525. 526. 527. 528. 529. 530. 531. 532. 533. 534. 535. 536. 537. 538. 539. 540. 541. 542. 543. 544. 545. 546. 547. 548. 549. 550. 551. 552. 553. 554. 555. 556. 557. 558. 559. 560. 561. 562. 563. 564. 565. 566. 567. 568. 569. 570. 571. 572. 573. 574. 575. 576. 577. 578. 579. 580. 581. 582. 583. 584. 585. 586. 587. 588. 589. 590. 591. 592. 593. 594. 595. 596. 597. 598. 599. 600. 601. 602. 603. 604. 605. 606. 607. 608. 609. 610. 611. 612. 613. 614. 615. 616. 617. 618. 619. 620. 621. 622. 623. 624. 625. 626. 627. 628. 629. 630. 631. 632. 633. 634. 635. 636. 637. 638. 639. 640. 641. 642. 643. 644. 645. 646. 647. 648. 649. 650. 651. 652. 653. 654. 655. 656. 657. 658. 659. 660. 661. 662. 663. 664. 665. 666. 667. 668. 669. 670. 671. 672. 673. 674. 675. 676. 677. 678. 679. 680. 681. 682. 683. 684. 685. 686. 687. 688. 689. 690. 691. 692. 693. 694. 695. 696. 697. 698. 699. 700. 701. 702. 703. 704. 705. 706. 707. 708. 709. 710. 711. 712. 713. 714. 715. 716. 717. 718. 719. 720. 721. 722. 723. 724. 725. 726. 727. 728. 729. 730. 731. 732. 733. 734. 735. 736. 737. 738. 739. 740. 741. 742. 743. 744. 745. 746. 747. 748. 749. 750. 751. 752. 753. 754. 755. 756. 757. 758. 759. 760. 761. 762. 763. 764. 765. 766. 767. 768. 769. 770. 771. 772. 773. 774. 775. 776. 777. 778. 779. 780. 781. 782. 783. 784. 785. 786. 787. 788. 789. 790. 791. 792. 793. 794. 795. 796. 797. 798. 799. 800. 801. 802. 803. 804. 805. 806. 807. 808. 809. 810. 811. 812. 813. 814. 815. 816. 817. 818. 819. 820. 821. 822. 823. 824. 825. 826. 827. 828. 829. 830. 831. 832. 833. 834. 835. 836. 837. 838. 839. 840. 841. 842. 843. 844. 845. 846. 847. 848. 849. 850. 851. 852. 853. 854. 855. 856. 857. 858. 859. 860. 861. 862. 863. 864. 865. 866. 867. 868. 869. 870. 871. 872. 873. 874. 875. 876. 877. 878. 879. 880. 881. 882. 883. 884. 885. 886. 887. 888. 889. 890. 891. 892. 893. 894. 895. 896. 897. 898. 899. 900. 901. 902. 903. 904. 905. 906. 907. 908. 909. 910. 911. 912. 913. 914. 915. 916. 917. 918. 919. 920. 921. 922. 923. 924. 925. 926. 927. 928. 929. 930. 931. 932. 933. 934. 935. 936. 937. 938. 939. 940. 941. 942. 943. 944. 945. 946. 947. 948. 949. 950. 951. 952. 953. 954. 955. 956. 957. 958. 959. 960. 961. 962. 963. 964. 965. 966. 967. 968. 969. 970. 971. 972. 973. 974. 975. 976. 977. 978. 979. 980. 981. 982. 983. 984. 985. 986. 987. 988. 989. 990. 991. 992. 993. 994. 995. 996. 997. 998. 999. 1000.*
- N^o 232. Lavinia Fontana.**
 Fruntimmers-Portrait. h. 56 t. — b. 41 t. — Väf.
- N^o 233. Honthorst.**
 Döende Magdalena omgifven af Englar. h. 48 t. — b. 66 t. — Väf. *110 Bay/ul*
- N^o 234. J. Both.**
 Utsigt emellan Albano och Lariccia. h. 46 t. — b. 66 t. — Väf. *110 Bay/ul*
- N^o 235. Leonello Spada.**
 Ung man spelande Guitarre. h. 38 t. — b. 29 t. — Väf. *200 Holzschitt*
- N^o 236. J. Ghessi.**
 S:ta Magdalena. h. 38 t. — b. 28 t. — Väf. *68 Lallerstedt*
- N^o 237. Salimbeni.**
 S:ta Catharina di Siena. h. 28 t. — b. 38 t. — Väf.
- N^o 238. Tempesta.**
 Landskap i Storm med figurer. h. 31 t. — b. 44 t. — Väf. *(motlyn)*
- N^o 239. F. Albani.**
 S:ta Magdalena. h. 32 t. — b. 26 t. — Väf. *66 32 Mittel*
- N^o 240. van der Wert.**
 Sjöstycke med Skepp och Figurer. h. 37 t. — b. 52 t. — Väf. *106 Doyndagel*
- N^o 241. J. Campi.**
 Mans-Portrait. h. 28 t. — b. 22 t. — Väf. *65*
- N^o 242. Bellini.**
 Svettduken uppburen af 2:ne Englar, Copia efter Albert Dürer. h. 22 t. — b. 40 t. — Träd. *27*

243. **Spanska Skolan.**

186 *Prima* Madonnan med Jesus-barnet, omgifven af S:t Joseph och S:t Francisus. h. 30 t. — b. 39 t. — Väf.

N^o 244. **N. Poussin.**

49 *Andra* Landskap. h. 30 t. — b. 39 t. — Väf.

N^o 245. **P. Lely.**

61 *e* Cleopatra. h. 42 t. — b. 32 t. — Väf.

N^o 246. **J. O. Södermark.**

20 *L* Fruntimmers-Portrait. h. 44 t. — b. 32 t. — Väf.

N^o 247. **F. Mola.**

60 Hagar i Öknen. h. 24 t. — b. 28 t. — Väf.

N^o 248. **H. Swaneveld.**

Landskap. h. 19 t. — b. 26 t. — Väf.

N^o 249. **J. Miele.**

22 *16* Hamn-stycke med figurer. h. 28 t. — b. 32 t. — Väf.

N^o 250. **F. Mola.**

160 *Michelangelo* Landskap. h. 18 t. — b. 29 t. — Väf.

N^o 251. **Okänd.**

22 S:t Antonii-frestelse. h. 11 t. — b. 15 t. — Koppar.

N^o 252. **D:o.**

20 Landskap med S:t Hieronymus m. fl. h. 13 t. — b. 16 t. — Väf.

N^o 253. **D:o.**

78 *Christy* Christus lärer i Templet. h. 17 t. — b. 12 t. — Träd.

N^o 254. **D:o.**

12 S:t Johannes. h. 18 t. — b. 14 t. — Väf.

N^o 255. **Arpino.**

39 *?* Pluto och Proserpina. h. 16 t. — b. 14 t. — Träd.

N^o 256. **G. Poussin.**

20 Landskap. h. 12 t. — b. 16 t. — Väf.

N^o 257. **Spanska Skolan.**

67 *bedrömd* S:t Catharinas mystiska giftermål. h. 17 t. — b. 13 t. — Väf.

N^o 258. **M. A. Anselmi.**

20 Christi födelse. h. 19 t. — b. 15 t. — Träd.

N^o 259. **Okänd.**

52 Madonnan med Jesus-barnet, Copia efter Caravaggio. h. 18 t. — b. 15 t. — Väf.

N^o 260. Ferraresiska Skolan.

Bateba i badet. h. 14 t. — b. 20 t. — Träd.

N^o 261. G. Poussin.

Landskap med Figurer. h. 14 t. — b. 17 t. — Väf. 24

N^o 262. Okänd.

Foglar m. m. h. 12 t. — b. 16 t. — Väf. 40

N^o 263. A. Carracci.

Landskap med figurer. h. 13 t. — b. 16 t. — Väf. 40

N^o 264. Cigoli.

Christus i Örtagården. h. 18 t. — b. 18 t. — Koppar. 70. Christy

N^o 265. Paolo Veronese.

Fruentimmers-Portrait. h. 18 t. — b. 14 t. — Väf. 40

N^o 266. Domenichinos Skola.

S:ta Catharina. h. 15 t. — b. 13 t. — Väf.

N^o 267. A. Camassei.

Christi födelse. h. 11 t. — b. 16 t. — Träd.

N^o 268. Raphaël Sanzio.

S:t Johannes. — Etude. h. 16 t. — b. 12 t. — Träd. 41

N^o 269. B. Garofalo.

Madonnans Himmelsfärd. h. 16 t. — b. 16 t. — Träd. 105 Michaelsson

N^o 270. Salvator Rosa.

En Lazzarone som gör sin måltid. h. 14 t. — b. 14 t. — Träd.

N^o 271. Okänd.

Fruktstykke. h. 14 t. — b. 17 t. — Väf. 11

N^o 272. A. Lucatelli.

Landskap. h. 12 t. — b. 18 t. — Väf. 50 Lemm

N^o 273. Guercino.

Christushufvud. h. 18 t. — b. 14 t. — Väf. 40

N^o 274. Holländska Skolan.

Landskap med Vatten och figurer. h. 22 t. — b. 14 t. — Väf. 77 Jacobson

N^o 275. Venetianska Skolan.

Christi födelse. h. 20 t. — b. 18 t. — Väf. 25

N^o 276. L. Carracci.Portrait af en Man, hållande ett Ur i handen. h. 28 t. — b. 24 t. — Väf. 209 Kin-
manlyou

50

N^o 277. Domenichino.

Christus och Fiskrarne, Esquisse till Taflan i Kyrkan S:t Andrea della Valle. h. 24 t. — b. 18 t. — Väf.

415 ?

N^o 278. G. Lanfranco.

S:t Paulus. h. 26 t. — b. 20 t. — Väf.

415

N^o 279. Cigoli.

S:t Franciscus. h. 27 t. — b. 22 t. — Väf.

150 Ladvig

N^o 280. Alonzo Cano.

Madonnan med Jesus-barnet omgifven af Englar. h. 54 t. — b. 40 t. — Väf.

50:16 Ladvig

N^o 281. Terling.

Landskap med figurer. h. 19 t. — b. 24 t. — Väf.

167 Manders

N^o 282. Giulio Romano.

Fruentimmershufvud. h. 17 t. — b. 14 t. — Träd.

64

N^o 283. C. G. Schütz.

Landskap med Vatten, Arkitektur och Figurer. h. 19 t. — b. 22 t. — Väf.

171 Ladvig

N^o 284. L. Lotto.

Madonna. h. 28 t. — b. 20 t. — Väf.

101 Ladvig

N^o 285. C. G. Schütz.Landskap med Vatten, Arkitektur och Figurer, pendant till N^o 283. h. 19 t. — b. 22 t. — Väf.

50 ?

N^o 286. G. G. Sementi.

Engel. h. 30 t. — b. 24 t. — Väf.

70

N^o 287. Parmesanska Skolan.

S:ta Catharinas mystiska Giftermål. h. 39 t. — b. 56 t. — Väf.

60.

N^o 288. G. Pedrini.

Fortuna. h. 33 t. — b. 24 t. — Träd.

128 Baskman

N^o 289. Tizian.

Mans-Portrait. h. 28 t. — b. 24 t. — Väf.

54

N^o 290. P. Liberl.

Jupiter och Antiope. h. 48 t. — b. 28 t. — Väf.

N^o 291. S. Pesaro.

Mans-Portrait. h. 22 t. — b. 18 t. — Väf.

- № 292. **L. Giordano.**
 Venus på hafvet, omgifven af Najader och Tritoner. h. 22 t. — b. 30 t. — Väf. *57 Jævelsfron*
- № 293. **Velasquez.**
 Satyren som blåser varmt och kallt, Esquisse. h. 20 t. — b. 26 t. — Väf. *72 Pricer*
- № 294. **A. Carracci.**
 Christi födelse. h. 34 t. — b. 41 t. — Väf. *36832 misfelfon*
- № 295. **A. Belvedere.**
 Blomster och Frukt. h. 38 t. — b. 43 t. — Väf. *56-18*
- № 296. **Palma Giovane.**
 Madonnans Kröning. h. 35 t. — b. 38 t. — Väf. *80 Christy*
- ✓ № 297. **G. Recco.**
 Fiskar, Hummer m. m. h. 38 t. — b. 52 t. — Väf. *100 Renteskjöld*
- № 298. **Bassano.**
 Portrait af F. Pesaro. h. 46 t. — b. 34 t. — Väf. *170 Christy*
- ✓ № 299. **G. Recco.**
 Fiskar, Foglar m. m., pendant till № 297. h. 38 t. — b. 52 t. — Väf. *100 Renteskjöld*
- № 300. **L. Giordano.**
 Morgonen. h. 30 t. — b. 31 t. — Väf. *60*
- ✓ № 301. **Cigoli.**
 Stt Magdalena. h. 24 t. — b. 18 t. — Väf. *57 Renteskjöld*
- № 302. **Barocci.**
 Engel spelande Viol. h. 24 t. — b. 19 t. — Väf. *97 Cadaverand*
- № 303. **Passignano.**
 S:ta Magdalena. h. 24 t. — b. 20 t. — Väf. *H. Lollingst*
- 2
 2
 2
 № 304. **Moroni.**
 Fruntimmers-Portrait. h. 28 t. — b. 24 t. — Väf. *111 Jævelsfron*
- № 305. **Correggio.**
 Amor. h. 22 t. — b. 16 t. — Träd. *141 Mandelstron*
- № 306. **Velasquez.**
 Mans-Portrait. h. 24 t. — b. 29 t. — Väf. *100 anerkendsværd
af: Intendanten*
- № 307. **Bassano.**
 Christi Korsfästelse. h. 68 t. — b. 44 t. — Väf. *100 Anførdon*

№ 308. **G. Vasari.**

Christi födelse. h. 64 t. — b. 44 t. — Väf.

450 Andknytt

№ 309. **G. Poussin.**

Landskap med Arkitektur. h. 37 t. — b. 52 t. Väf.

257 Andknytt

№ 310. **A. Allori.**

Susanna och Domrarne. h. 69 t. — b. 48 t. — Väf.

350 Samm, Soutor

Litt. S. Haylert

FÖRTECKNING

ÖFVER

Marmor-Samlingen.

Grupper.

N^o

1. **Juno** insomnad i liggande ställning med barnet Hercules vid sitt bröst. Längd 76 tum. 570 Grabb
2. **Harmonien** insöfvande Kärleken och Hymen, sittande Figur. Höjd 35 t.
3. **Venus och Amor.** H. 34 t. 501 Lersch
4. **Flicka**, betraktande 2:ne Dufvur. Sittande Figur. H. 33 t., jemte gråflammig Piedestal, h. 41 t.

Statyer.

Antik.

5. **Venus.** — H. 70 t., jemte gråflammig Piedestal, h. 39 t. 261 (Antik)

Moderna.

6. **Fortuna.** — H. 68 t., jemte hvit Piedestal med gråa ådror, h. 37 t. 290 Grabb
7. **Amorin-Försäljerska.** — H. 76 t., jemte hvit Piedestal med gråa ådror, h. 36 t. 291 Lersch
8. **Hero.** — H. 70 t. 240 Grabb

- M*
9. **Venus**, Polycromatique. H. 70 t., jemte gråflammig Piedestal, h. 32 t.
10. **Venus**, Imitation efter Antiken. H. 65 t., jemte gullflammig Piedestal, h. 35 t.
11. **Baigneuse**. — H. 62 t., jemte hvit Piedestal med gråa ådror, h. 36 t.
12. **Baigneuse**. — H. 61 t., jemte hvit Piedestal med gråa ådror, h. 36 t.
13. **Baigneuse**. — h. 59 t., jemte Piedestal af Granitelle, med Kapital och Bas af hvit Marmor. — h. 41 t.
14. **Baigneuse**. — h. 56 t., jemte gråflammig Piedestal. — h. 36 t.
15. **Baigneuse**. — h. 55 t., jemte gråflammig Piedestal. — h. 36 t.
16. **Baigneuse**. — h. 51 t., jemte röd- och gullflammig Piedestal. — h. 37 t.
17. **Baigneuse**. — h. 51 t., jemte hvit Piedestal med gråa ådror. — h. 30 t.
18. **Hoppet**. — h. 59 t., jemte gråflammig Piedestal. — h. 41 t.
19. **Segern**. — h. 53 t., jemte hvit Piedestal med gråa ådror. — h. 42 t.
20. **Amor** hållande ett Skrin. — h. 51 t., jemte hvit Piedestal med gråa ådror. — h. 30 t.
21. **Madonnan med Jesus-barnet**. — h. 49 t., jemte gråflammig Piedestal. — h. 39 t.
22. **Amor** sittande på Verlds-Klotet. — h. 43 t., jemte hvit Piedestal, ornerad med Emblemer. — h. 48 t.
23. **Pandora**. — h. 43 t., jemte hvit Piedestal. — h. 29 t.
24. **Flicka** hållande uti en Blomster-Guirland. — h. 38 t., jemte hvit Piedestal med gula och gråa ådror. — h. 35 t.
25. **Liggande Bacchante**. — Längd 48 t.
26. **Liggande Faun**, Copia efter Sergell. — Längd 41 t.

Byster.

Antika.

27. **Venus-hufvud**, naturlig storlek.
28. **Qvinno-hufvud**, under naturlig storlek.
29. **Mans-hufvud**, naturlig storlek.
30. **D:o** d:o d:o.
31. **D:o** under d:o d:o.
32. **D:o** d:o d:o d:o.

Moderna.

- M*
33. **Carl XIV Johan**, öfver naturlig storlek.
 34. **D:o** d:o d:o d:o.
 35. **Carl XII**, naturlig storlek.
 36. **Mans-hufvud**, d:o d:o.
 37. **D:o** d:o d:o.
 38. **Fruentimmers-hufvud**, naturlig storlek.
 39. **D:o** d:o d:o.
 40. **D:o** d:o d:o.
 41. **D:o** d:o d:o.
 42. **D:o** d:o d:o.
 43. **D:o** d:o d:o.

54
 66:38 Mullan
 149 Linné's Dag: Min
 30. Adrym An
 75 109
 66:38 Baby Tröim
 96

Bronze.

44. **Liggande Bacchante**, gjuten af Carbonneau, efter Byströms Modell. Längd 34 t.

351

Tasser af Marmor.

45. 1 Tasse af hvit Marmor med bruna ådror, försedd med handtag. diameter 45 t. — höjd 44 t.
 46 & 47. 2 Tasser af samma färg, med handtag. d. 39 t. — h. 22 t. jemte hvita Piedestaler med gråa ådror. — h. 37 t.
 48 & 49. 2 d:o af gul Marmor med bruna ådror, försedda med handtag. d. 39 t. — h. 18 t., jemte Piedestaler, lika de föregående. — h. 37 t.
 50. 1 d:o af grå Marmor med bruna ådror. d. 30 t. — h. 10 t.
 51. 1 d:o af samma färg. d. 28 t. — h. 9 t.
 52. 1 d:o af hvit Marmor med bruna ådror. d. 27 t. — h. 11 t.
 53 & 54. 2 d:o af grå Marmor med bruna ådror. d. 26 t. — h. 10 t.
 55. 1 d:o af gråflammig Marmor. d. 26 t. — h. 10½ t.
 56. 1 d:o af samma färg. d. 24 t. — h. 9½ t.
 57. 1 d:o af hvit Marmor med bruna ådror, jemte handtag. d. 23 t. — h. 13 t.
 58. 1 d:o grå med bruna ådror. d. 25 t. — h. 10 t.
 59 & 60. 2 d:o af Porto Venere, med handtag. d. 23 t. — h. 12 t.
 61. 1 d:o gulflammig. d. 23 t. — h. 13 t.
 62. 1 d:o grå med bruna ådror. d. 21½ t. — h. 10½ t.

101
 144. Jk
 129. Jk
 30. Casper Jon
 15
 28:16
 20:32 Jk
 27. Mary Johis
 15:16 Tasse
 17:16. Mandig Jk
 51. Jk
 17:16. Jk

	<i>N^o</i>		
	63.	1	d:o hvit med gula och bruna ådror. d. 21½ t. — h. 9½ t.
28 fänger	64.	1	d:o hvit med svarta ådror. d. 12 t. — h. 7½ t.
66. 42	65 & 66.	2	d:o gråflammiga. d. 22 t. — h. 5½ t.
40. Kamedion	67.	1	d:o flammig i gult och grått, med handtag. d. 15 t. — h. 8½ t.
	68.	1	d:o hvit med svarta ådror, med handtag. d. 14 t. — h. 9 t.
	69.	1	d:o gul med svarta ådror, med handtag. d. 15 t. — h. 10 t.
	70.	1	d:o hvit med bruna ådror, med handtag. d. 15 t. — h. 10 t.
28 fänger	71.	1	d:o flammig i grått och brunt, med handtag. d. 12 t. — h. 8 t.
40. Kamedion	72.	1	d:o hvit med bruna ådror, med handtag. d. 12 t. — h. 8 t.
54	73.	1	d:o af Porphy. d. 20 t. — h. 14 t.

Vaser af Marmor.

170. K. Bergman	74 & 75.	2	Grå med bruna ådror, försedda med handtag. diameter 18 t. — höjd 32 t., jemte Piedestaler af ådrad Marmor. h. 39 t.
118. K. Bergman	76 & 77.	2	Gråflammiga, försedda med handtag. d. 18 t. — h. 32 t., jemte Piedestaler af ådrad Marmor. h. 36 t.
94. Bergman	78 à 85.	8	Gråhvita. d. 23 t. — h. 27 t.
	86.	1	Ljulgul med svarta ådror. d. 15 t. — h. 25½ t.
	87.	1	Ljulgul med svarta ådror. d. 12 t. — h. 19½ t.

Vaser af Porphy.

410. K.	88 & 89.	2:ne Stycken.	Diameter 30 t. — Höjd 38 t., jemte hvita Piedestaler. h. 32 t.
	90 & 91.	2:ne Stycken.	d. 29 t. — h. 36 t., jemte Piedestaler af Porto Venere. h. 31 t.
64. K.	92 & 93.	2:ne Stycken med Bronzhandtag.	d. 21 t. — h. 26 t., jemte Piedestaler af Porto Venere. h. 37 t.

Kolonner af Marmor, till Byster m. m.

	94.	1	Hvit med bruna ådror. — Höjd 59 t.
	95.	1	d:o d:o. — h. 59 t.

- №
 96. 1 Gråflammig. — h. 58 t. *476 Alm*
 97. 1 d:o. — h. 66 t. *477 Lions Png. 1/2*
 98. 1 Grå med bruna ådror. — h. 55 t. *27. Alm*
 99. 1 d:o d:o. — h. 55 t. *166: 16*
 100. 1 Hvit med gråa ådror. — h. 55 t.
 101. 1 d:o d:o. — h. 55 t.
 102. 1 Hvit med bruna ådror. — h. 54 t. *100 Giefche*
 103. 1 Hvit med gråa ådror. — h. 53 t. *32*
 104. 1 Flammig i gult och brunt, med hvit Bas. — h. 53 t.
 105. 1 Grå med bruna ådror jemte hvit Bas. — h. 52 t. *44: 16. Alm*
 106. 1 d:o d:o d:o. — h. 52 t.
 107. 1 Hvit med gråa ådror. — h. 52 t. *40 Giefche 45*
 108. 1 d:o d:o — h. 52 t.
 109. 1 Gråhvit med bruna ådror och hvitt Kapital. — h. 52 t. *40 Giefche*
 110. 1 Hvit med gulbruna ådror. — h. 51 t. *47 Baschro*
 111. 1 d:o d:o. — h. 51 t. *27: 16 Lindro*
 112. 1 af Orientalisk Marmor, i flera Couleurer, med hvit Bas. — h. 50 t. *46 Bergman*
 113. 1 af Orientalisk Marmor, i flera Couleurer, med hvit Bas. — h. 50 t. *41 Casper*
 114. 1 Gråflammig med svart Bas. — h. 48 t. *320: 41 M*
 115. 1 d:o d:o. — h. 48 t. *60 Kammaren*
 116. 1 Grå med bruna ådror. — h. 48 t. *12: 16 Almann*
 117. 1 d:o d:o. — h. 48 t.
 118. 1 d:o d:o. — h. 48 t. *44 Alm*
 119. 1 d:o d:o. — h. 48 t. *45 Alm*
 120. 1 Hvit med bruna ådror, hvit Bas och Kapital. — h. 46 t. *112*
 121. 1 Grå med hvitt Kapital. — h. 45 t. *48 Michelson*
 122. 1 Svart med gula och gråa ådror, samt hvit Bas och Kapital. — h. 45 t. *49: 16. Reford*
 123. 1 Gråflammig. — h. 43 t.
 124. 1 Gråhvit. — h. 47 t. *60 Michelson*
 125. 1 d:o — h. 47 t. *81 82*

Piedestal af Marmor.

126. 1 Gråflammig. — Bred $13\frac{1}{2}$ t. — Hög 54 t. *117: 16*

Kandelabrar af Marmor.

127. 2 Gråa med hvita Fat. — h. 88 t. *117. Raab, Der*
 128. 2 d:o d:o — h. 87 t. *26. Alm.*

N ^o	Stycken	Beskrifning	Höjd	Stycken	Höjd
129.	2	Gråa med hvita Fat.	— h. 73 t.		
130.	2	d:o d:o	— h. 79 t.		
131.	2	d:o d:o	— h. 78 t.		
132.	2	d:o d:o	— h. 78 t.		

Trepieder af Marmor.

133. 1 af Orientalisk Marmor, mångfärgad. — h. 31½ t.
 134. 1 af gul Orientalisk Marmor. — h. 27½ t.

Blomsterbord af Marmor.

135. 1 Grått med bruna ådror, utan fot. — Diameter 48 t.

Badkar af Marmor.

136. 1 Hvitt med gråa ådror. — Längd 75 t. — Bredd 32 t.
 — Höjd 26 t.
 137. 1 Grått med bruna ådror. — Längd 79 t. — Bredd 31 t.
 — Höjd 24 t.

Pedutser af hvit Marmor, i olika storlekar.

138. 5 Stycken.
 139. 5 d:o.
 140. 5 d:o.
 141. 6 d:o.

Arkitektur-Marmor.

142. 2 Kolonner jemte Pilastrar, grå med bruna ådror. — Kapitälerna i Grekisk-Jonisk styl, af Statyär-Marmor. — Hela höjden 163 tum. — Diametern 18 tum.
 143. 2 Kolonner jemte Pilastrar, grå med bruna och gula ådror. Hvita Kapitälerna i komponerad styl. — Hela höjden 150 t. — Diametern 15 t.
 144. 2 Kolonner jemte Pilastrar och Kapitälerna i samma färg, styl och storlek som N^o 143.

- №
 145. 2 Kolonner utan Pilastrar, svarta med gula och hvita ådror. — Kapitälerna af Statyär-Marmor, i Romersk-Dorisk styl. — Hela höjden 128 t. — Diameter $14\frac{1}{2}$ t.
 146. 2 Kolonner jemte Pilastrar, grå med bruna ådror. — Hvita Kapitälerna i komponerad styl. — Hela höjden $109\frac{1}{2}$ t. — Diametern 11 t.
 147. 2 Kolonner jemte Pilastrar och Kapitälerna, i samma färg, styl och storlek som № 146.
 148. 2 Kolonner jemte Pilastrar, hvita med grå ådror. — Kapitälerna af Statyär-Marmor i komponerad styl. — Hela höjden 113 t. — Diametern 11 t.
 149. 2 Kolonner jemte Pilastrar och Kapitälerna, i lika färg, styl och storlek som № 148.
 150. 2 Kolonner, utan Pilastrar, grå med bruna och gula ådror. — Kapitälerna i komponerad styl, af Statyär-Marmor och till en del förgyllda och colorerade. — Hela höjden 101 t. — Diametern 8 t.

Kapitälerna till Kolonner och Pilastrar.

151. 2:ne hvita till Kolonner samt 2:ne till Pilastrar. Grekisk-Dorisk styl. — Höjd 9 t. — Diameter 18 t. 14:
 152. 2:ne hvitgrå till Kolonner samt 2:ne till Pilastrar. Komponerad styl. — H. 19 t. — D. 13 t. 15:
 153. 2:ne hvitgrå till Kolonner och 2:ne till Pilastrar. Färg, styl och storlek som № 152. 14:

Kapitälerna till Kolonner.

154. 2:ne hvita i Grekisk-Dorisk styl. — H. 5 t. — D. 13 t.
 155. 1 hvit i komponerad styl. — H. 13 t. — D. 9 t.

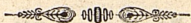
Kapitälerna till Pilastrar.

12. p. 156. 2:ne hvitgrå i Grekisk-Dorisk styl. — Höjd 6 t. — Bredd $9\frac{1}{2}$ t.
 157. 2:ne d:o d:o d:o d:o
 158. 2:ne d:o d:o d:o d:o
 159. 2:ne d:o d:o d:o d:o
 160. 2:ne d:o d:o d:o d:o
 161. 2:ne d:o d:o d:o d:o
 162. 2:ne d:o d:o d:o d:o

Baser till Kolonner.

- №
 163. 2:ne Hvita. — Höjd 5 t. — Diameter 12½ t.
 164. 1 Hvit. — H. 7 t. — D. 11 t.

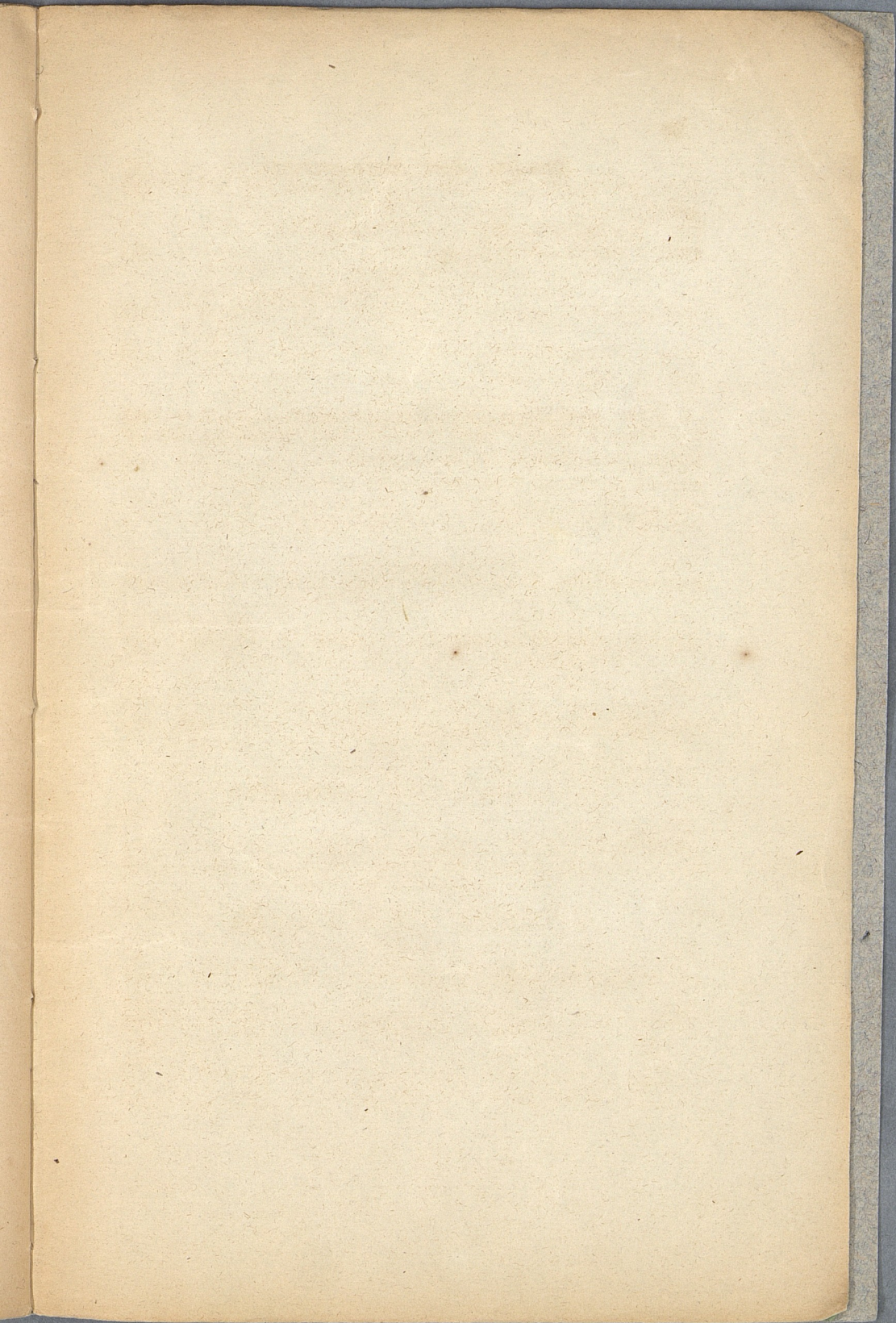
Utom ofvannämnde Konstsaker, förekommer äfven ett parti Bordskifvor af Marmor, med och utan fötter, hvaribland några af Mosaik, jemte flera andra Marmorsaker.

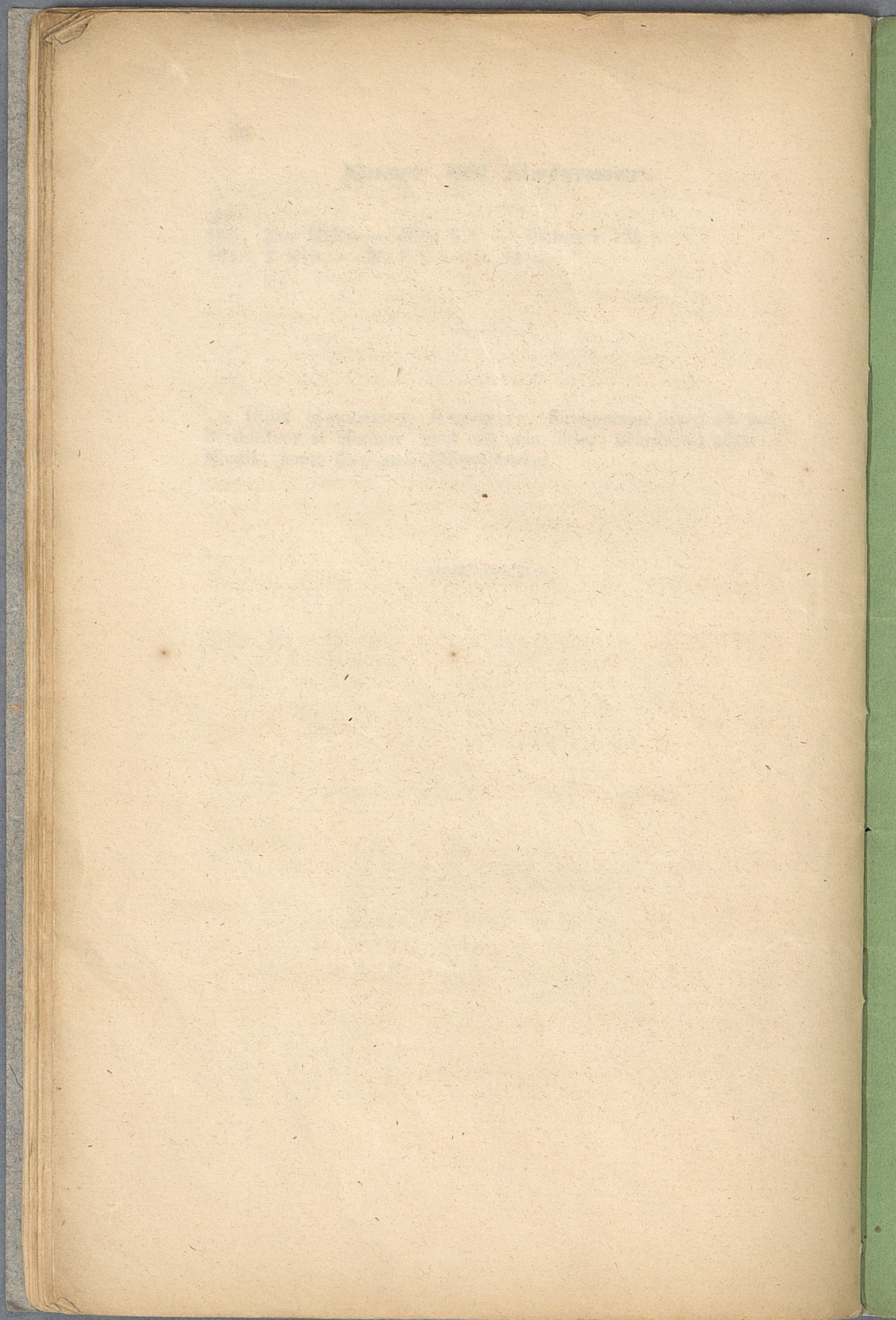


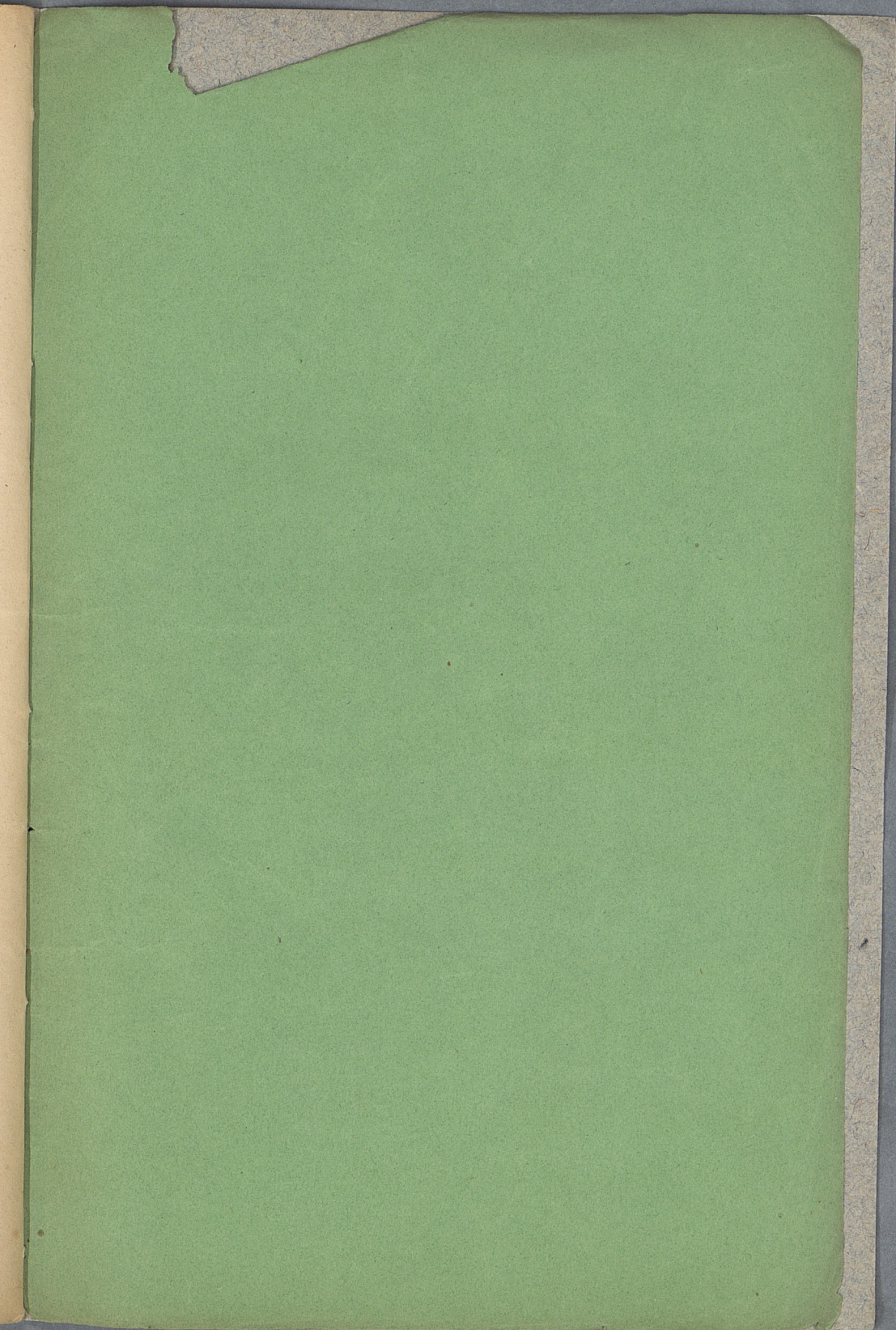
177

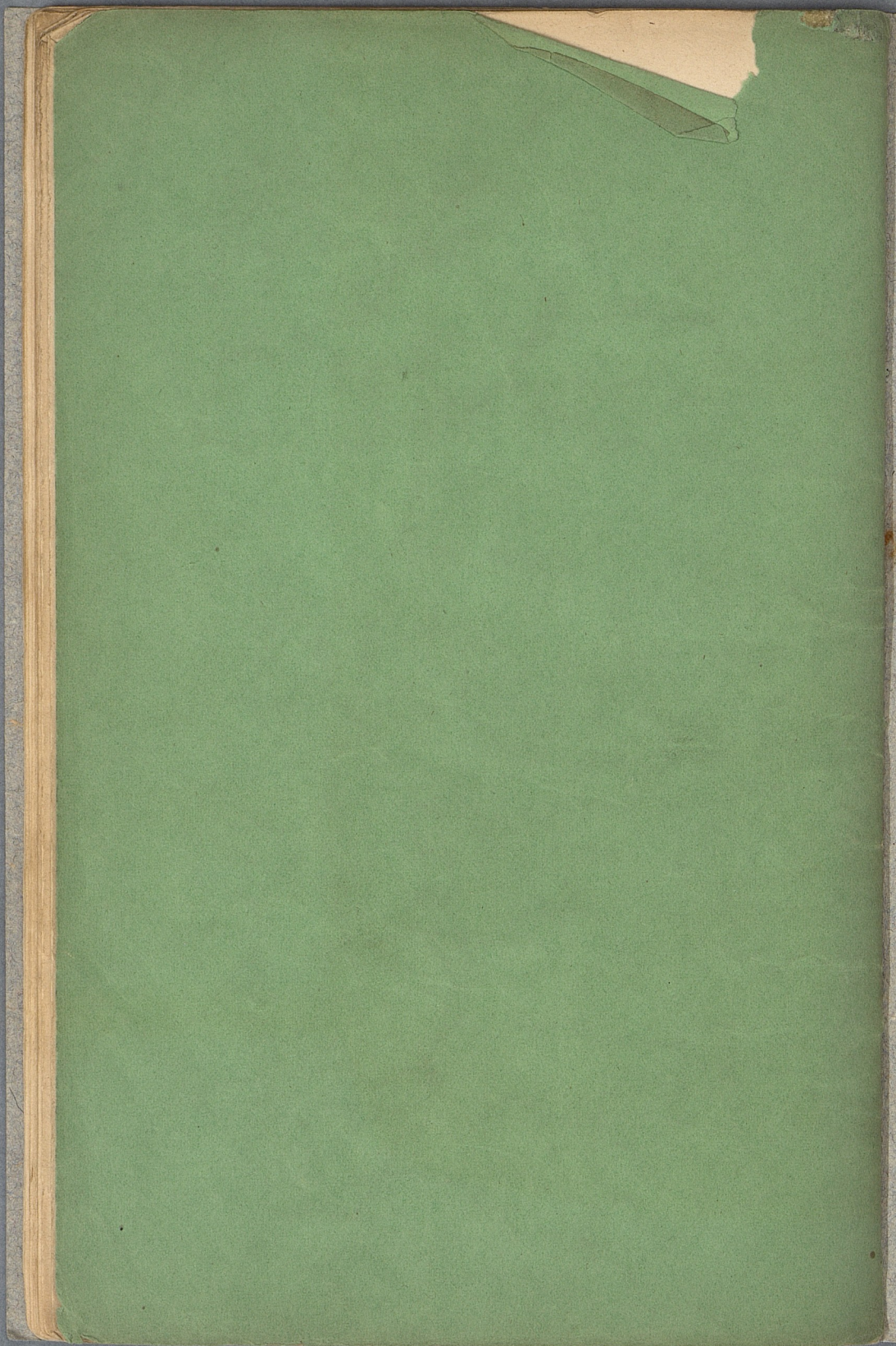
178

179

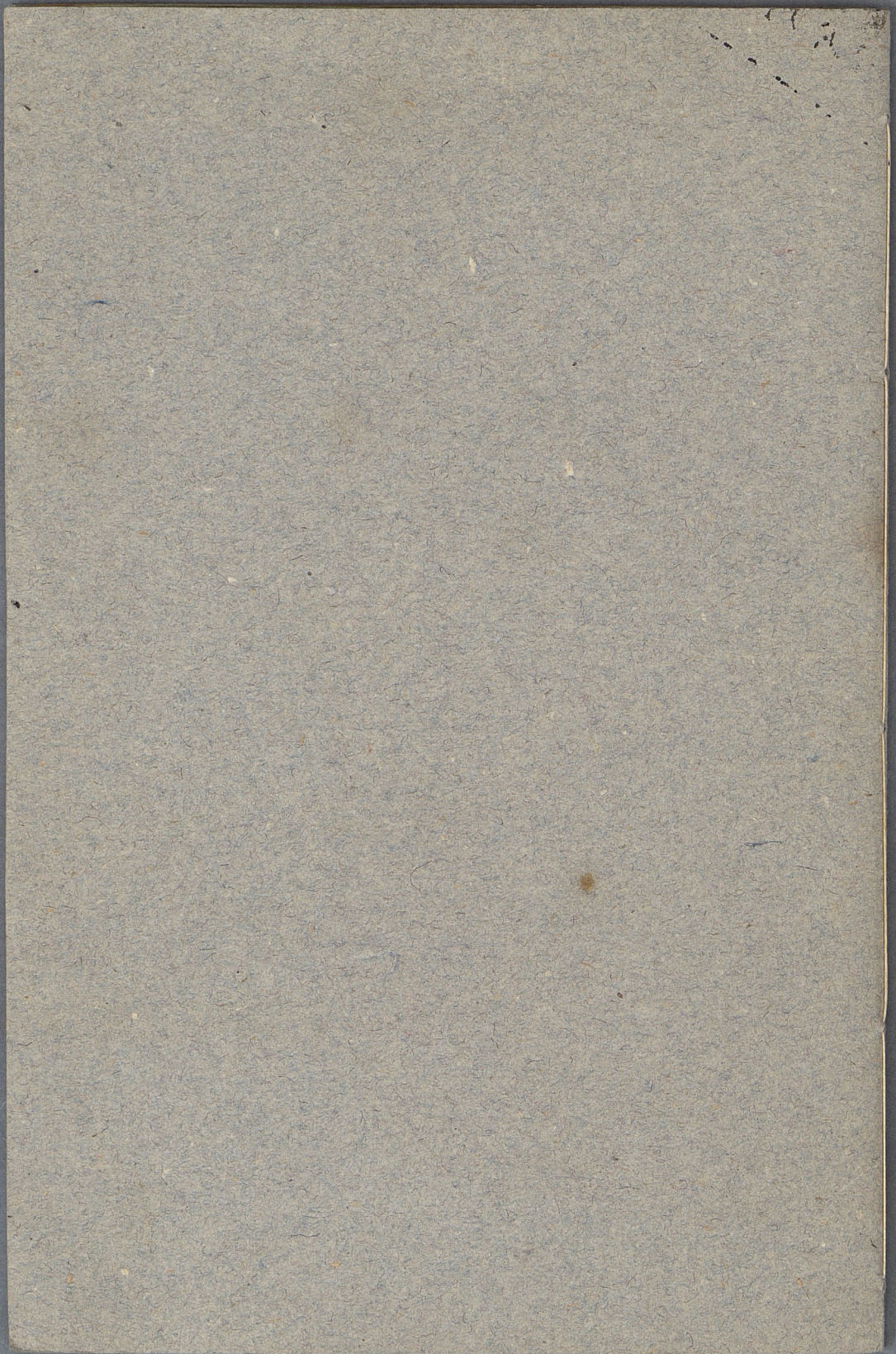












www.books2ebooks.eu