

## GÖTISKA FÖRBUNDET

Förteckning öfver de af svenske konstnärer och konstälskare på Göthiska förbundets inbjudning, uppställda konst-arbeten. Det möjligen blifvande öfverskottet af inkomsten utaf denna exposition är bestä

(Gadelius  
1818

# EOD - Miljoner böcker bara en knapptryckning bort. I mer än 12 europeiska länder!



## Tack för att du väljer EOD!

Europeiska bibliotek har miljontals böcker från 1400- till 1900-talet i sina samlingar. Alla dessa böcker går nu att få som e-böcker – de är bara ett musklick bort. Sök i katalogen från något av biblioteken i eBooks on Demand- nätverket (EOD) och beställ boken som e-bok – tillgängligt från hela världen, 24 timmar per dag och 7 dagar i veckan. Boken digitaliseras och blir tillgänglig för dig som e-bok.

## EOD bokens fördelar!

- Få samma utseende och känsla som med originalet!
  - Använd ditt standardprogram för att läsa boken på skärmen, zooma och navigera genom boken.
  - *Sök:*\* Använd fulltextsökning för enskilda fraser.
  - *Klipp & klistra:*\* Kopiera bilder och delar av texten till andra applikationer (t.ex. ordbehandlingsprogram).
- \*Ej tillgängligt i varje e-bok.

## Villkor för användning

Genom att använda EOD-tjänsten accepterar du de villkor som ställs av biblioteket som äger den aktuella boken.

- Villkor för användning: <https://books2ebooks.eu/csp/sv/nls/sv/agb.html>

## Fler e-böcker

Redan nu erbjuder 40 bibliotek från 12 europeiska länder denna service. Sök böcker tillgängliga för den här tjänsten: <https://search.books2ebooks.eu>  
Mer information finns tillgängliga via <https://books2ebooks.eu> boken.

Förteckning

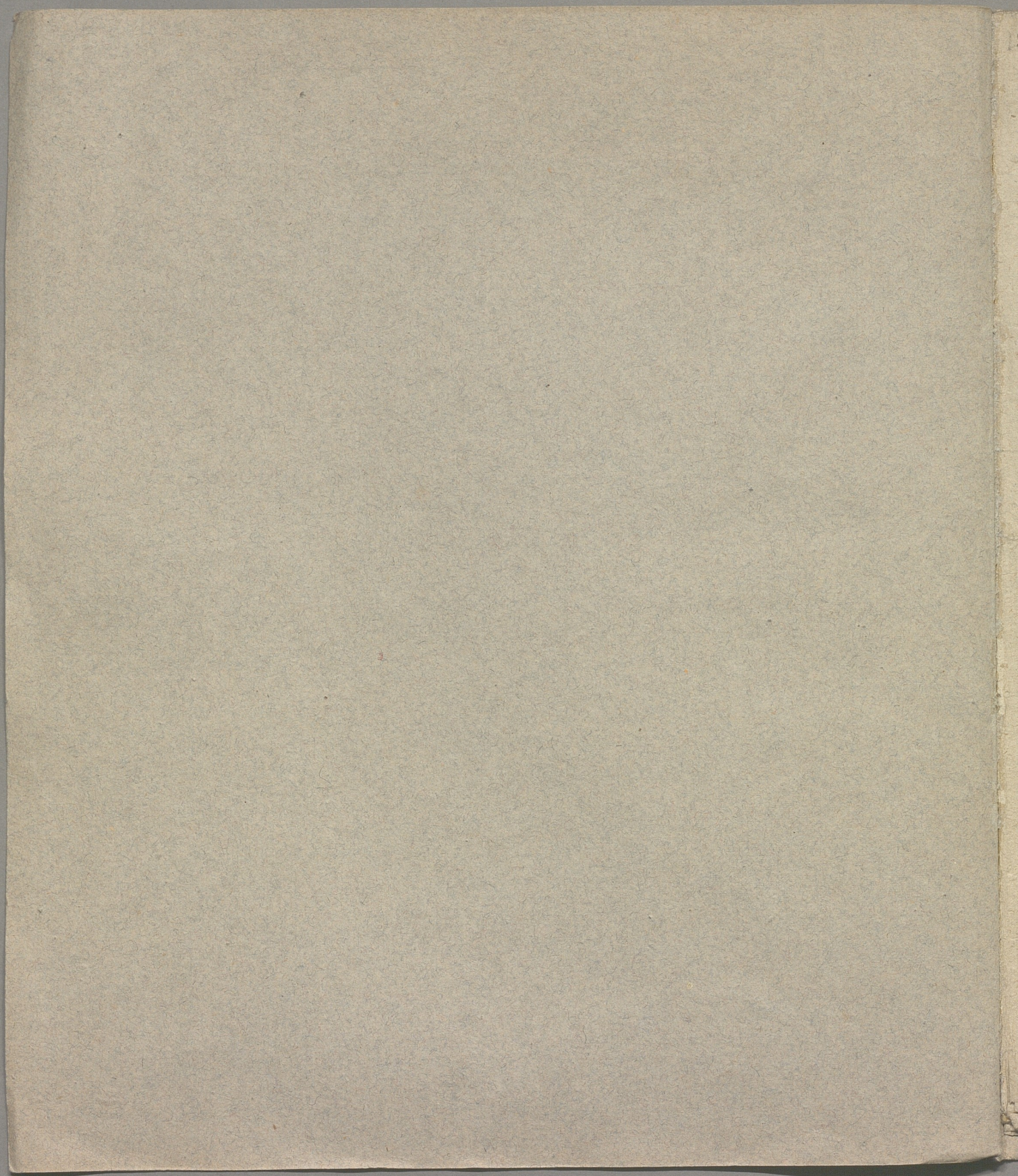
Sk. K.

utl.  
Allm. Sv.  
Sv.

o

1700-1829

1818



1818. STHLM

52 1750  
Utställning  
af Konst-  
(1818)  
1750-1829

# FÖRTECKNING

ÖFVER DE AF

SVENSKE KONSTNÄRER OCH KONSTÅLSKARE,

PÅ

## GÖTHISKA FÖRBUNDETS

INBJUDNING, UPPSTÄLLDA

*Konst- Arbeten.*

---

Det möjligen blifvande Öfverskottet af Inkomsten utaf denna Exposition  
är bestämmt till befordrande af Nordiska Mythernas  
användande, i Bildande Konst.

---

Andra Upplagan.

---

STOCKHOLM,

Tryckt i HEDMANSKA Tryckeriet, 1818.



FÖRTÄGNING

ÖFVER DEN NYSSERNA OCH NYSSERNA

GÖTTISKA FÖRBUNDETS

Historisk-Artiklar

Öfver den nysserna o. nysserna i den nysserna  
i den nysserna o. nysserna i den nysserna  
i den nysserna o. nysserna i den nysserna

Artiklar

Öfver den nysserna o. nysserna i den nysserna  
i den nysserna o. nysserna i den nysserna



(Numreringen börjar midt emot ingången uti Stora Salongen.)

1. Högstsalig Hans Maj:t Konung CARL XIII,  
om bord på Chef-Skeppet GUSTAF III, under  
Bataillen vid Hogland.\* (Tillhör H. M. Konungen.) *P. Krafft.*
2. Gubbhufvud, Copia efter Jouvenet. *M. G. Anckarsvärd.*
3. Portrait af Öfversten m. m. Friherre Aug. Anc-  
karsvärd, Copia efter C. F. von Breda. *M. G. Anckarsvärd.*
4. Landskapsstycke, Copia efter Wouwermann. *W. Cerpelan.*
5. Portrait af framledne Hans Excell. Presidenten  
m. m. Herr Friherre Liljencrantz. *J. F. v. Breda.*
6. Gubbhufvud, Copia efter Rembrandt. *M. G. Anckarsvärd.*
7. Landskap, Copia efter Berghem. *Evelina Stading.*
- 7½ Portrait af General-Consuln m. m. Hr. Beyer. *J. G. Sandberg.*
8. Portrait af Franska Marskalken Vicomte de Tu-  
renne, Copia. *A. F. v. Breda.*
9. Hebe som ger Jupiters Örn att dricka.\*  
Tillhör Hans Excell. m. m. Grefve von Essen. *J. F. v. Breda.*
- 9½ Portrait af Hedervärda Bonde-Ståndets Taleman,  
Banco-Fullmägtigen och Riddaren Lars Olsson. *C. F. v. Breda.*  
Hel Figur af naturlig storlek.  
Denna Taffla äfvensom Portraiter af Landt-Mar-  
skalken, Högvärdige Preste-Ståndets Taleman, se  
N:o 12, och Loff. Borgare-Ståndets Taleman, se N:o  
23, vid Urtima Riksdagen i Örebro år 1810, måla-  
des på Hans Kongl. Maj:t Konungens, dåvarande  
Kron-Prins, befallning.
10. Herodis Dotter med Johannis Döparens hufvud,  
Copia efter Guido Reni. *P. Berggren.*
11. Landskapsstycke, Copia efter Wouwerman. *E. Stading.*

12. Portrait af Ärke-Biskoppen m. m. Herr J. A. Lindblom.  
Hel Figur af naturlig storlek, se Noten vid N:o 9 $\frac{1}{2}$ . *C. F. v. Breda.*
13. Portrait af Herr Vice Presidenten m. m. Billberg. *C. F. v. Breda.*
14. Utsigt af Gripsholms Slott från sjösidan. *C. J. Fahlerantz.*
15. Portrait af framlidne Biskoppen i Åbo m. m. Herr Doctor Gadolin. *C. F. v. Breda.*
16. En Gubbe som läser för sin familj.  
Inlemnadt af Ågaren. *A. Lauraeus.*
17. Konung CARL XII dicerar bref för sin Secreterare. *J. G. Sandberg.*  
Vid det tillfälle, då under belägringen af Stralsund, Konungen dicerade detta bref, slog en bomb in och creverade i nästa rum, hvaraf Secreteraren blef så förskräckt, att han ej kunde fortsätta brefvet. Nå! frågade Konungen, hvarföre skrifver Ni ej? Bomben, Ers Majt, svarade Secreteraren. Härpå inföll Konungen: Hvad har bomben att göra med brefvet? Skrif Ni.
18. Landskapsstycke, Composition. *C. J. Fahlerantz.*
19. Portrait af General-Lieutenanten m. m. Herr Grefve Anckarsvärd. *C. F. v. Breda.*
20. Utsigt af Fituna Sätesgård i Södermanland. *A. Anckarsvärd.*  
Figurerne målade af Lauraeus.
21. Portrait af Professoren och Kyrkoherden m. m. Herr Doctor Hagberg. *C. F. v. Breda.*
22. Utsigt af första fallet vid Husqvarna i Småland. *C. J. Fahlerantz.*
23. Portrait af Commerce-Rådet m. m. Hr. Wegelin. *C. F. v. Breda.*  
Hel Figur af naturlig storlek, se Noten vid N:o 9 $\frac{1}{2}$
24. Landskapsstycke, Copia. *W. Carpelan.*
25. Utsigt af Eskevik, tagen från bryggan vid Fredrikshall i Norrige. *W. Carpelan.*
26. Landskapsstycke, Composition. *C. J. Fahlerantz.*

## 27. Belisarius med sin unga Ledare.\*

*J. F. v. Breda.*

Denna Kejsar Justitiani störste Fältherre skall, enligt vissa Historiker, sedan han försvarat och genom sina segrar tryggt sitt Fädernesland, blifvit på Kejsarens befällning beröfvad synen; fattig och förskjuten var han nödsakad, att, ledd af en gosse, begära allmosor.

Konstnären har supponeradt ett tillfälle då Belisarius ovetande hvilar i grannskapet af en triumfbåge, rest till hans egen ära, och der gossen framräkande dess Casu, begär för honom.

Denna Tafla har varit för Allmänheten synlig en enda dag på Kongl. Acad. för de Fria Konsterne och uppvisas nu å nyo sedan den blifvit betydliggen omarbetad.

Tafflan tillhör H. Excell. m. m. Hr. Grefve Brahe.

28. Eldstycke, Copia efter Hilleström.

*E. Stading.*

29. Dito, Copia efter Hilleström.

*E. Stading.*

30. Utsigt af Stockholm från Djurgården.

*C. J. Fahlcrantz.*

31. Priamus, vid Achillis fötter, bönfallande att återfå sin Son Hectors döda kropp. Esquisse.

*J. F. v. Breda.*

32. Utsigt af Alvastra Kloster-Ruin.

*C. J. Fahlcrantz.*

33. Utsigt af Gripsholm.

*C. J. Fahlcrantz.*

34. Portrait af Kammarherren m. m. Herr Grefve G. Trolle Bonde.

*C. F. v. Breda.*

35. Utsigt af Bohus Fästnings Ruin jemte Kongälfstad.

*A. Anckarsvärd.*

36. Historie-Tafla, föreställande H. M. Konungen som Kron-Prins, samt H. K. H. då varande Arf-Prinsen med sin Stab, i tåten för troupperne, defilera för numera Högstsälige H. M. Konung CARL XIII efter General-Exercicen å Ladugårdsgärdet år 1811. (Tillhör H. M. Konungen.)

*J. G. Sandberg.*

37. Portrait af Fru Grefvinnan Piper, född Armfelt.

*C. F. v. Breda.*

38. Landskapsstycke, Composition,

*C. J. Fahlcrantz.*

39. Esquisse till en Altartafla, föreställande Christi  
bön i Örtagården, målåd för Hvetlanda Kyrka i  
Småland. *J. G. Sandberg.*
40. Mänskens-stycke, Composition. *J. F. v. Breda.*
41. Portrait. *P. Krafft.*
42. St. Johannes\*, Esquisse. *J. F. v. Breda.*
43. Portrait af en ung Flicka. *A. U. Berndes.*
44. Portrait. *P. Krafft.*
45. Ruin af ett torn i Parken vid Ermenonville, der  
Gabrielle d'Estrès bodt. *A. Anckarsvärd.*
46. Portrait af framledna Fru Grefvinnan Oxenstjer-  
na, född Wachtschlagel.\* *P. Krafft.*
47. Portrait.\* *P. Krafft.*
48. Utsigt af Rousseaus graf i Parken vid Ermenon-  
ville nära Paris. *A. Anckarsvärd.*
49. Portrait. *P. Krafft.*
50. Hercules på bålet.\* Esquisse. *J. F. v. Breda.*
51. Skalden Stjernhjelm's Portrait. *J. F. v. Breda.*  
Måladt för gravuren deraf till den nyligen utgifna  
Edition af hans arbeten.
52. Portrait af Le Blond, Minister från Drottning  
Christina vid Stor-Brittanniska Hofvet. *A. F. v. Breda.*  
Copia efter van Dyck, med hvilken Artist han  
var förtrolig vän.
53. Portrait af van Dyck, Copia. *P. Berggren.*
54. Basrelief, föreställande Rättvisan och Klokheten,  
med deras Attributer samt Emblemer af Handeln  
och Sjöfarten. *B. E. Fogelberg.*  
Denna Basrelief, gjuten i jern på Bergssund, är  
uppsatt på frontispicen af Götheborgs Rådhus.
55. En Historierad figur, Copia efter Caravaggio, *M. G. Anckarsvärd.*
56. Portrait af Wiljam Pitt, Copia efter Sir Joshua  
Reynolds. *J. F. v. Breda.*
- 56½ Utsigt af Bohus Fästning. *C. J. Fahlcrantz.*

- 7
57. Portrait af Demoiselle Charlotte Ouchterlony. *J. G. Sandberg.*
58. Historierade Portraiter af Öfversten m. m. Herr Friherre Strömfeldt och dess Fru, född Grefvinnna Cronstedt. *J. G. Sandberg.*
59. och 60. Tvenne Utsigter af Fituna Sätesgård i Södermanland. *C. J. Fahlcrantz.*
61. Landskapsstycke, Composition. *C. J. Fahlcrantz.*
- 62 och 63. Tvenne andra Utsigter af Fituna. *C. J. Fahlcrantz.*
64. Portrait af Herr Professor Fahlcrantz, Copia efter C. F. von Breda. *A. Linnell.*
65. Portrait af Fru Grefvinnan af Ugglas, född Grefvinnna v. Stedingk. *J. G. Sandberg.*
66. Thorvider Jarl undandöljer Konung Hrings barn, Halfdan och Ingeborg, hos Grima: som han derföre lemnar 3 marker Silfver.  
Se Halfdan Branas Fostersons Saga. Björner 6 Cap. *E. Linnell.*
67. Marskalk Eudo kommer som Troubadour till Jacob Bernhard. Molay. *E. Linnell.*  
Scenen är på Cypern, år 1306. Se Dalens Söner af Werner 1 Delen sid. 227.
68. Molay är i Norbertiner-Nunnornas Kloster St. Clara, hos sin Syster Abedissan Cunigunda, och finner der sin Dotter Agnes. *E. Linnell.*  
Se Dalens Söner 2dra Del. sid. 138.
69. Historierade Portraiter af Herr Baron B. Wachtmeister, med dess nuvarande Grefvinnna, född Mörner, och deras barn; äfvensom af dess afledna Friherrinna med sitt barn. *J. G. Sandberg.*
70. Portrait af General-Majoren m. m. Herr Friherre Björnstjerna, föreställd till häst under bataljen vid Dessau. *J. G. Sandberg.*
71. Portrait af Herr Contre Amiralen m. m. af Wirén. *J. G. Sandberg.*

72. En Sibensvans. *Jeanette Görtz.*
73. Molay jemte fem Ordens-Embetsmän och ett fem-  
årigt barn uppbränna en del af Ordens böcker,  
som förvarades under Hugos Staty i Tempelsa-  
len på Cypern. *E. Linnell.*  
Se Dalens Söner 1 Del. sid. 255.
74. Historierade Portraiter af Trenne Konstnärer. *J. G. Sandberg.*
75. Sanningen. *E. Linnell.*
76. Ilskna Kritiken. *E. Linnell.*
77. En Nötskrika. *J. Görtz.*
78. Portrait af Demoiselle Rosina Franzén. *J. G. Sandberg.*
79. En Domherre. *J. Görtz.*
80. Innefattar Du Plessis Berättelse för Konung Phi-  
lip den Sköne. *E. Linnell.*  
Se Dalens Söner 2:dra Del. sid 247.
81. Historierade Portraiter af en Moder, med sina  
begge barn. *J. G. Sandberg.*
82. Portrait af H. K. H. Kron-Prinsen till häst, vid  
en Exercice på Ladugårds-gärdet. *J. G. Sandberg.*  
(Tillhör H. M. Konungen.)
83. Hromunder Gripson öfvertalas att strida emot Hull-  
dingarne. *E. Linnell.*  
Se Hromunder Gripsons Saga. Björner Cap. 6.
84. Skotten Robert af Heredon blifver af Adam af  
Valincourt invigd. *E. Linnell.*  
Se Dalens Söner 2 Del. sid. 232.
85. Stor- Commendeuren Hugo af Villars bäres död  
från Tempel-Tornet i Paris år 1314. *E. Linnell.*  
Se Dalens Söner 2 Del. sid. 284.
86. Portrait af framledne Lagmannen m. m. Herr  
Grefve C. G. Spens.
87. Portrait af framledne Hof-Marskalken m. m. Herr  
Sten Abr. Piper.
88. Por-

88. Portrait af framledne Lif-Medicus, Herr Doctor  
C. F. Grøndahl.

89 och 90. Portraiter.

Medailloner i Gips, Modellerade af

91. Medaillon af

*B. E. Fogelberg.*

*J. Salmson.*

### *Arbeten efter Nordiska Mythologien.*

92. Skade, Jagtens Gudinna, föreställd med båga och skidor, utmed henne står en Elg.

*J. G. Sandberg.*

93. Freija, Kärlekens och de ädlare känslornas Gudinna, bärande i högra handen en sejdstaf (trollstaf) och i den venstra ett spjut. Vid hennes fötter står en Falk. I Mythen säges hon äga en Falkhamn.

Uller, Tvekampens Gud, i full rustning.

Saga, Historiens Gudinna, stödjande sig vid en runsten, på hvilken hon ristat.

Freij. Se N:o 105.

Fyra Handritningar af

*B. E. Fogelberg.*

94. Thor, i hvilande ställning sedan han besegrat Jättarne. Se vidare N:o 107.

Odin, sittande på sin Thron i Vallhall.

Loke, Sinnebild af slughet och ondska, förför den blinda Höder, (Lättroheten) att kasta telnin-  
gen Misteltein på Balder.

Tre Handritningar af

*B. E. Fogelberg.*

95. Ägir, hafvets Gud.

Brage, Skaldekunstens och Vältalighetens Gud.

Widar, Tystnadens Gud. Insvept i sin kappa  
håller han i venstra handen en jernsko, hvilken

han skall bruka vid Ragnarokur (Gudarnas undergång) då han strider med Fenris-Ulfven och hämnas sin Fader Odins död.

Thor, hvilande på sin hammare.

Fyra Handritningar af

*J. F. v. Breda.*

96. Forsete, Rättvisans Gud, hållande Lagbalkarne. Heimdall, Helighetens och Vaksamhetens Gud, stående vid Gudarnes bro Bifrost (Regnbågan). Balder, Oskuldens och Fromhetens Gud. Wale, Balders hämnare.

Fyra Handritningar af

*J. F. v. Breda.*

97. Sol, Dotter af Mundilfar (Tidsstyraren). Hennes vagn drages af Hästarne Arvakur (bittida vaken) och Alsvitur (Allvärmaren). Ulfven Gere följer henne.

Måne, Mundilfars Son, förföljd af Ulfven Freke.

Tvenne Handritningar af

*B. E. Fogelberg.*

98. Forsete. Uti ena handen, som stödjes på Lagbalkarne, håller han den heliga ringen, vid hvilken edgång gjordes. Bredevid synas Domarestenar.

*J. G. Sandberg.*

99. Balder, jemte sin maka Nanna, Ömhetens sinnebild.

Heimdall. Se No 96.

Brage, jemte sin maka Idun, Ungdomens Gudinna, hvilken förvarar odödlighetens Äpplen.

Handteckningar af

*B. E. Fogelberg.*

100. Thor, stridande mot Jättarne.

Basrelief af Gips, modellerad af

*J. Salmson.*

Belönt genom Göthiska Förbundet

101. Tyr, Modets och Tapperhetens Gud, är i full rustning. Bredevid honom en Ulf, sinnebild af krigets förödelse.

Wale, Balders hämnare.

Brage, Skaldekunstens och Vältalighetens Gud.  
Nanna, Balders maka.

Odin med sina 2:ne Korpar. Se vidare 106.

Idun, Ungdomens Gudinna.

Dessa 6 Handteckningar äro af

*E. Linnell.*

102. Hermod, Rygtets symbol och Gudarnes Sändebud.

Freya, de ädlare känslornas Gudinna.

Gerda, Freys maka.

Heimdall. Se N:o 96.

Sif, Thors maka, symbol af Ætern.

Thor. Se N:o 107.

Dessa 6 Handteckningar äro af

*E. Linnell.*

103. Thyr, Modets och Tapperhetens Gud. Se N:o 101.

Handteckning af

*J. G. Sandberg.*

104. Ett Dryckeshorn.

Arbetadt uti Göthisk stil. Detta horn har blifvit föräradt af Herrar Studerande af Wernländska Nationen i Upsala, till deras Landsman Herr Professor E. G. Geijer. På midten af hornet är trädet Ygdrasil, (sinnebild af verldslifvet), vid hvars rot Draken Nidhogg ligger. Vid ena sidan af trädet sitter Odin och Saga. På den andra Brage och Idun. Odin, som Krigs-Gud, drack dageligen mjöd hos Saga, Historiens Gudinna. På spitsen af hornet sitter ett hufvud, enligt fordna bruket, föreställande varsamheten. Arbetadt i Silfver, efter ritning af

*B. E. Fogelberg.*

105. Frey, Årsväxtens och Fridens Gud, bärande på hufvudet en krans af ax. Med högra handen frambjuder han en ax-knipa, i den vänstra bär

han en staf, virad med Ekelöf. Bredevid honom är Galten Gullinborst, Åkerbrukets sinnebild.

Statue i Gips modellerad af

*B. E. Fogelberg.*

106. Odin, Gudars och Menniskors Fader, sinnebild af Ljuset och den intellectuella kraften, uppfinnare af Runor, Sång, Krigs-konst, m. m. sittande på sitt högsäte Hlidskjalf, der han ser och begrundar allt hvad som sker i verlden. Han är framställd med sina tillhörigheter: Spjutet Gagner, Brynjan, Ringen Draupner och Hjelmen; på hvilken Konstnären som Ornamert anbragt Korparne Hugin och Munin, (Tanken och Minnet).

Statue i Gips, modellerad af

*B. E. Fogelberg.*

107. Thor, Åskans och Eldens Gud, rådande öfver atmosfären, samt sinnebild af den fysiska kraften, stående färdig till anfall, hållande uti högra handen stridshammaren Mjolner (Förkrossaren) och uti den vänstra starkhetsgördelen Meigin-gard. På hufvudet har han en krans af tolf stjernor. Bakom honom synas hans bockar och ett hjul, för att beteckna hans vagn.

Statue i Gips, modellerad af

*B. E. Fogelberg.*

Anmälan: De Konstfälskare, som åstunda Exemplar af dessa trenne Statuer, behagade anteckna sine Namn på den lista som finnes vid ingången till Expositions-Salen.

108. Brage, spelande på sin harpa; bredvid honom står Brage-bägaren och hans svärd.

Esquisse af

*F. Swell.*

109. Frey, öfverlemnar sitt svärd åt sin tjenare Skirnir. Belönt genom Göthiska Förbundet.

*P. Berggren.*

110. Walkyriorne Gudur, Rota, och Skuld, jemte Gudinnan Freya, ridande till striden.

*J. G. Sandberg.*

Enligt Eddan, sänder Odin Walkyriorne att tükora hälften af de Hjeltar som stupa i striden, och åt honom invigas till Einheriar i Wallhall. Den andra hälften utväljes af Freya. Nederst på Tullan synes striden nyss börjad.

111. Venus, begråtande Adonis död. Efter G. Netscher.

Tobias och Engelen, efter S. Rosa.

Susanna i badet. Efter Santerre.

Paris och Eone. Efter v. d. Werff.

Dessa 4 äro laverade i Sepia af

*C. Forssell.*

112. Hunden på St. Bernhard. Efter Wafflard.

En af dessa hundar, öfvad att eftersöka Menniskor, som omkommit eller förvilladt sig på Alperne, fann ett fattigt barn, som hade tagit sin tillflykt under ett snöhvalf och genom sina fagnads-betygelser förmådde detsamma, att sätta sig på dess rygg, hvarigenom det lyckligen blef fördt till herberget af sin kloka ledare.

Ritning af

112<sub>2</sub> Framledne Archiater m. m. Hr. af Bjerkéns Graf, Fantasie.

*C. Forssell.*

*M. Ehrenström.*

*C. Forssell.*

113. Maria med Barnet.

Ritad efter Raphaël.

114. Den lyckliga Modren.

Gravnre efter Mademoiselle Mayer.

*C. Forssell.*

115. Den olyckliga Modren, sörjande vid sitt barns graf.

Gravnre efter Mademoiselle Mayer.

*C. Forssell.*

116. Tasso, läsande Episoden om Olinda och Sophronia ur sitt Poëm: Befriade Jerusalem för Prinsessan Leonora, hvilken han derigenom underrättar om sin kärlek. Efter Ducis.

En ung Qvinna, som plockar en drucklase.  
Efter G. Dow.

Den Heliga Familjen. Efter Murillos.  
Magdalena. Efter Schalken.

Fyra Gravurer af

117. Två fattiga Sotar-gossar från Auvergne. Efter  
Wafflard.

*C. Forssell.*

Sedan de skiljdt sig från sin Mor, begärde de en  
vinterafton herberge hos en Vårdshus-värd, hvilket  
denne nekade dem, hvarefter de, insovnade på gatan  
i hyrandras armar, och fröso till döds.

Bitning af

118. Christi uppståndelse.

*C. Forssell.*

*B. E. Fogelberg.*

Esquisse till en Altardecoration för Götheborgs  
Domkyrka. Modellerad i vax.

119. Buste i Marmor af Fru Friherrinnan Hamilton.

*G. Göthe.*

120. Philoctetes, sittande Staty af Gips.\*

*B. E. Fogelberg.*

Philoctetes hade svurit Hercules, att aldrig upp-  
täckta stället der hans aska hvilade, eller hvar han  
gömt sina pilar; men då Grekiska Krigshären låg för  
Troja, sade Oraklet att Staden aldrig kunde intagas,  
om ej Hjeltens graf igenfanns och hans pilar brag-  
tes till Troja. Philoctetes vågade väl ej omtala stäl-  
let, men utmärkte det, stampande derpå med foten.  
Hans trolöshet mot sin allidne vän, blef dock snart  
straffad: en pil föll ur hans hand och sårade foten.  
Han blef sedan af sina kamrater öfvergifven och på  
ön Lemnos kvarlemnad, ensam med sin smärta och  
samvetsqvalen.

121. La Charité Romaine.\* Egen composition.

*A. F. v. Breda.*

122. Portrait af Rembrandts Moder.

*M. G. Anckarsvärd.*

Copia efter Rembrandt.

123. Madonna della sedia.

*J. J. Tavaststjerna.*

Copia efter Raphaëls Mengs.

- 123 $\frac{1}{2}$  Portrait.

*P. Krafft.*

124. Landskapsstykke, Composition.

*W. Carpelan.*

125. Gubbhufvud.  
Copia efter Jouvenet.
126. Den helige Johannes.  
Copia efter Corregio.
127. Ett Landskap, Copia.
128. Utsigt af Staden Achen.
129. Scen ur Wallenstein af Schiller.
130. Ett Landskap. Copia efter Belanger af
131. Utsigt af Fredriksstens Fästning med Fredriks-  
halls Stad i Norrige.
132. En Krönings-Ceremonie. Architecturen i Göthisk  
stil.
133. Utsigt af Åkesberg i Nerike.
134. Utsigt af Fästningen Jülich i Flandern.
135. Ur Romanen Johan von Tournejsen, sid. 87.
136. Utsigt af Finspong.
137. Utsigt af Tistedalen med Fredrikshall, Fredriks-  
sten samt utloppet till Svinesund.
138. Ur 2:dra Konunga-Boken, 13 Cap. vers. 21.
139. Ett Landskap. Copia.
140. Utsigt af Calmare Slott.
141. En Scen ur Herrman von Unna.
142. Ett Vattenfall.
143. Utsigt af Borgholms Slott på Öland.
144. Biskopp Eskil, underrättad om ett tillstäldt offer  
föreställer Konung Blot-Sven och Folket dårskap-  
pen af detta afguderi, och vann, genom böner,  
att ett åkslag krossade Altaret och kringspridde  
offret.
145. En Sticklebärsqvist.
146. Den Helige Johannes, som barn.  
Graverad i Mezzo tinto efter Corregio.

*M. G. Anckarsvärd.*

*P. Berggren.*

*P. Blom.*

*A. Anckarsvärd.*

*E. Linnell.*

*M. Ehrenström.*

*A. Anckarsvärd.*

*E. Linnell.*

*C. G. Gillberg.*

*A. Anckarsvärd.*

*E. Linnell.*

*M. Ehrens tröm.*

*A. Anckarsvärd.*

*E. Linnell.*

*P. Blom.*

*A. Anckarsvärd.*

*E. Linnell.*

*Rebecca Salmson.*

*A. Anckarsvärd.*

*E. Linnell.*

*R. Salmson.*

*J. B. Berndes*

147. Portrait af Moliere.  
Graveradt i Mezzo tinto efter G. de Crayer. *J. B. Berndes.*
148. Portrait af Philip le Roi, Spanskt Stats-Råd.  
Graveradt i Mezzo tiuto efter P. P. Rubens. *J. B. Berndes.*
149. Ett Vattenfall. *R. Salmson.*
150. Utsigt af Amtet Bordesholm i Holstein. *A. Anckarsvärd.*
151. Skule Jarl flyr med Konung Hergejrs dotter Ynggerd undan striden vid Alsborg.  
Ur Halfdan Östensons Saga. *E. Linnell.*
152. Ett blomsterstycke. *R. Salmson.*
153. Utsigt af Herregården Mølna på Lidingön. *A. F. Cederholm.*
154. Sista Scenen ur tillfällighets-pjesen Föreningen, då Norrska Officeraren ropar: Lefve Sveriges och Norriges Konung! *A. F. Cederholm.*
155. Ett Landskap, Copia efter en Gravure. *Charl. Ouchterlony.*
156. En Engelsk Häst. *J. G. Sandberg.*
157. Ett Landskap. Composition. *A. F. Cederholm.*
158. En annan utsigt af Herregården Mølna på Lidingön. *A. F. Cederholm.*
159. Evelinas och Jacob Friburgs möte i Theaterstycket Sveitzer-Familjen 3:dje Acten sista Scen. *A. F. Cederholm.*
160. Ett Blomsterstycke. *R. Salmson.*
161. Munkar, som göra sin Morgonbön, Copia efter Boisseu. *A. F. Cederholm.*
162. Utsigt af Vattenfallet vid Valåsens bruk i Werm-land. *C. G. Gillberg.*
163. Ett Landskap. Copia. *M. Ehrenström.*
164. Slaget vid Hogland.  
Componerad och etsadt af Despréz, laveradt af, *E. Linnell.*
165. Utsigt at Slottet Argenteau vid Maasfloden. *A. Anckarsvärd.*
166. Beläg-

166. Belägringen af Landshut under Hertig Berhards  
af Weimar befäl. *E. Linnell.*
167. En Krönings-Ceremonie, Architecturen i Götisk  
stil. *E. Linnell.*
168. Portrait af ett Fruntimmer. *J. G. Sandberg.*
169. Simulacre vid Stöcksunds Färja år 1817. *J. G. Sandberg.*
170. Utsigt på Maasfloden ej långt från Maastricht. *A. Anckarsvärd.*
171. Utsigt inuti Ruinen af Bohus fästning. *A. Anckarsvärd.*
172. Ett Landskap. Copia. *Charl. Ouchterlony.*
173. Portrait af Georg Stjernhjelms.  
Graveradt i Mezzo tinto. *J. B. Berndes.*
174. Portrait af Högstsalig Hans Majst Konung CARL  
XIII.  
Graveradt i Mezzo tinto. *J. B. Berndes.*
175. Portrait af den berömda Nordiska Fornforskare<sup>n</sup>  
Professor C. E. Rask. *J. G. Sandberg.*
176. Ett Landskap. Copia. *C. Ouchterlony.*
177. Diverse Miniature-Portraiter. *E. Reuterborg.*
178. Maria med barnet. Copia i Miniature efter Ra-  
phaël. *J. B. Berndes.*
179. Portrait i miniature af H. M. Konungen. *E. Reuterborg.*
180. Portrait i miniature af framledne Herr Hof-In-  
tendenten och Riddaren Sergell. *J. B. Berndes.*
181. Aftryck i Gips af 5 stycken Caméer:  
a) Ett Minervæ hufvud, \* Copia efter Antiken  
graveradt i topas.  
b) En Mercur, \* Copia efter Antiken.  
c) Amor, \* Copia efter en Basrelief af Sergell,  
graverad i topas.  
d) Portrait af Georg Stjernhjelms.

- e) Portrait af framledna Fru Grefvinnan Piper,  
född du Rietz. *J. Salmson.*
182. Portrait af Erke-Biskoppen m. m. Herr Doctor  
Lindblom, graveradt i Mezzo tinto efter C. Fr.  
von Breda. *A. U. Berndes.*
183. En Blomsterbouquet,\* skuren i trä. *A. Fahlcrantz.*
184. Utsigt af Bohus fästning. *A. Anckarsvärd.*
185. Ossian. Copia. *F. Blom.*
186. Utsigt af Kullens Fyrbåk. *U. Thersner.*
187. Project till Monument öfver Högt-Salig H. K. H.  
Kron-Prinsen CARL AUGUST. *F. Blom.*
188. Ritning till en Linfrörensings-Machin. *J. Carlberg.*
189. Ritning till en Horizontal-Såg. *A. Karberg.*
190. Project till en Väderqvarn. *A. Karberg.*
191. Filhuggnings-Machin. *J. Carlberg.*
192. Project till Linberednings-Machin. *J. Carlberg.*
193. Modell till Caserubyggnaden vid Fredrikshof. *F. Blom.*
194. Ritning till en Malm- och Vattenuppfördrings-  
Machin. *A. Karberg.*
195. Ritning till Valls- och Skär-Verk. *A. Karberg.*
196. Ritning på en Vertical Canon-Borrnings-Machin. *A. Karberg.*
197. Ritning på en Krutqvarn. *L. W. Sifvert.*
198. Modell på den Norrländska Bråk- och Skäkt-  
Machinen. Copia. *A. Karberg.*
199. Project till ett Medico-Chirurgiskt Institut. *L. W. Sifvert.*
200. Modell till Linberednings-Machin. *J. Carlberg.*
201. Project till en Linbråka. *J. Carlberg.*
202. Project till Lindragnings-Machin. *J. Carlberg.*
203. Ritning till Väderqvarn. *J. Carlberg.*
204. Modell till en Lindragnings-Machin. *J. Carlberg.*
205. Modell på en Hackelse-Kista. Copia. *J. Carlberg.*
206. General-Plan till Kungs-Trädgårdens utvidgande

- och strändernas reglering omkring Norrström  
m. m.
207. Portrait af H. M. Konungen. *F. Blom.*
208. Utsigt af Gripsholm. Copia efter Fahlerantz. *B. Bergman.*
209. Utsigt vid Mälaren. *P. Blom.*
210. Utsigt af Elghammar i Södermanland. *A. Anckarsvärd.*
211. En Bivouaque. *F. Blom.*
212. Utsigt af Elghammar. *A. Anckarsvärd.*
213. och 214. Ritning till Bibliothek för fria Konster. *F. Blom.*
215. Modell af Kongl. Slottet med dess Environger  
samt Project till Kongl. Stallets nybyggnad m. m. *J. E. Lundin.*
216. Project till Monument öfver Konung CARL XII. *F. Blom.*
217. och 218. Copior efter Despréz. *J. E. Lundin.*
219. Project till en Piedestal för Konung CARL XIII:s  
Staty. *J. Carlberg.*
220. Ritning till ett Monument. *F. Blom.*
- 221 och 222. Tvenne utsigter af Haga. *F. Blom.*
223. Ritning till nya Casern-byggnaden å Skeppshol-  
men, Copia. *F. Blom.*
224. Ritning till ett Orgelverk. *A. Hedlund.*
- 225 och 226. Project till ett Garnizons-Sjukhus med  
Planer, samt Stall och Vagnshus. *F. Blom.*
- 225<sup>1</sup>. Project till Choret's decorerande vid Högstsalig  
H. M. Konung CARL XIII:s begrafning. *L. Sifvert.*
- 226<sup>2</sup>. Project till decoration vid H. M. Konung CARL  
JOHANS hyllning. *E. Linnell.*
- E. Linnell.*

På trappan ledande upp åt Thronen äro Group-  
per af Vapen och Insignier; hvilka på de nedre af-  
delningarne uppfatta H. K. Maj:ts bragder, som Ge-  
neral och Prins af Ponte-Corvo, samt på de öfre af-  
ven som på peidestallerne, Högbenälte Herres be-  
drifter som Sveriges Kron-Prins; emellan de 16 Co-  
rinthiska Colonnerne, som uppbära Triumphbågens  
4 hvalf och omgifva den Kongliga Thronen, äro 4  
Statuer, föreställande: Religionen, Rättvisan, Tap-  
perheten och Forsigtigheten. På Triumphbågens öfre

- del äro 2:ne Basreliefer, hvaraf den ena föreställer H. K. Majsts utkorande till Sveriges Kron-Prins, vid Urtima Riksdagen i Örebro år 1810, och på den andra Sveriges och Norriges föreniug. Öfverst på Attiken är Riksvapnet, hållit af tvenne Lejon. De på båda sidor varaude quartcirkelformiga Amphiteatrarnes tak uppbäras af Lansar, vid hvilka Sveriges och Norriges Provins och Stifts-vapen äro fästade.
227. Charta öfver Skandinavien, på H. M. Konungens befallning, sammandragen af *C. G. af Forssell.*
- 227<sup>1</sup>. Façade till nya Warfs-Byggnaden för Arméens Flottas Escadre i Götheborg. *F. Blom.*
228. Ritning till ett Botaniskt Auditorium: façader plan och genomskärning. *A. Hedlund.*
- 228<sup>2</sup>. Project till Chorets decorerande vid Högstsalig H. M. Konung CARL XIII:s begrafning. *E. Linnell.*  
Olika Composition med N:o 225<sup>1</sup>.
229. Project till Universitet. *J. Carberg.*
230. Project till Afvisare vid Kungs-Trägården. *F. Blom.*
231. Ett Häfte af Svenska Utsigter, eller: *Fordna och Närvarande Sverige.* *U. Thersner.*
- Anmälan: De Konst-Älskare, som åstunda att prenumerera på detta Verk, behagade anteckna sina namn på den Lista, som finnes vid ingången till Expositions-Salarne.
232. Utsigt af Bosarps Qvarnar. *U. Thersner.*
233. Utsigt af Osbyholm. *U. Thersner.*
234. Utsigt af Staden Engelholm. *U. Thersner.*
235. Basrelief hörande till en Grafvård öfver Fru Öfverstinnan v. Röök. *E. G. Götke.*

De Konst-Stycken vid hvilka stå tecknet \* hafva förut varit exponerade; men dels har en längre tid sedermera förflutit, dels äro flera af dem betydliggen omarbetade.

*Alphabetisk Förteckning öfver Respective  
Konstnärer och Konst-älskare.*

## A.

*Anckarsvärd, August.* Friherre, General-Adjutant. Öfverste, Riddare af  
Kongl. Sv. Orden m. m.

*Anckarsvärd, Michael Gustaf.* Capitain, Ordonance-Officer hos H. M.  
Konungen.

## B.

*Berggren, Pehr.* Studerande Historie-Målare.

*Bergman, B.* Lieutenant.

*Berndes, Anton Ulric.* Förste Landtmätare.

*Berndes, J. B.* Kongl. Secreterare.

*Blom, Fredric.* Major Mechanicus.

*Blom, Pehr.* Capitain.

*Breda, v. Carl Fredrik.* Professor, Ridd. af K. W. O.

*Breda, v. John Fredrik.* Historie- och Portrait-Målare.

*Breda, v. Adolph Fredrik.* Major.

## C.

*Carlberg, Johan.* Conducteur.

*Carpelan, Wilhelm.* Major.

*Cederholm, A. F.* Premier-Acteur vid Kongl. Spectacletne.

## E.

*Ehrenström, M.* Född Pollet, Öfverstinna.

## F.

*Fahlerantz, Carl Johan.* Professor, Kongl. Landskaps-Målare.

*Fahlerantz, Axel M.* Ornaments-Bildthuggare.

*Fogelberg, Bengt Erland*, Staty-Bildthuggare.

*Forssell, Carl*. Gravör.

*Forsell, af, Carl Gustaf*. Öfverste-Lieutenant, Ridd. af K. Sv. Orden samt Preussiska Merit-Orden.

## G.

*Gillberg, C. G.* Capitain.

*Görtz, Jeanette*. Mademoiselle.

*Göthe, Gustaf Eric*. Professor, Kongl. Staty-Bildthuggare.

## H.

*Hedlund, Anders*. Elev vid Mechaniska Skolan.

## K.

*Karberg, Anders*. Conducteur.

*Kraft, Pehr*. Professor, K. Historie- och Portrait-Målare.

## L.

*Lauræus, Alexander*. Kongl. Historie-Målare.

*Linnell, Emanuel*. Professor, Kongl. Historie- och Decorations-Målare.

*Linnell, Axel*. Decorations-Målare.

*Lundin, J. E.* Lieutenant.

## O.

*Ouchterlony, Charlotte*. Mademoiselle.

## R.

*Reuterborg, F.* Kammarkrifvare.

## S.

*Salmson, Rebecca*. Mademoiselle.

*Salmsson, Isac*. Sten-Gravör.

*Sandberg, Johan Gustaf*, Historie-Målare.

*Sifvert, L. W.* Conducteur.

*Stading, Evelina*. Mademoiselle.

*Suell, Frantz*. Studerande Historie-Målare.

### T.

*Tawaststjerna, Jacob Johan*. Major, R. S. O.

*Thersner, Ulric*. Major och Ridd. af Kongl. Sv. Orden.

*Skulptur-Arbeten* äro Numrorne: 54, 86, 87, 88, 89, 90, 91, 100, 104, 105, 106, 107, 118, 119, 120, 181 och 183, 235.

*Taflor målade i Olja* äro Numrorne: från och med 1, till och med 53. — Från och med 55 till och med 65. — Vidare 108, 121, 121, 123, 123 $\frac{1}{2}$ , 142, 125 och 126.

*Taflor målade uti Guache* äro Numrorne: 153, 154, 157, 158 och 159.

*Taflor målade i Aquarelle* äro Numrorne: 69, 70, 71, 74, 78, 81, 82, 109, 110, 112, 113, 117, 130, 133, 136, 142, 149, 155, 156, 162, 163, 168, 169, 172, 175, 176.

*Lavyrer och Hand-teckningar* äro Numrorne: 92 till och med 99, 101, 102, 103, 111, 112 $\frac{1}{2}$ , 128, 131, 134, 137, 140, 143, 150, 161, 165, 170, 171, 184, 187, 207, 208 289, 211, 232, 233 och 234.

*Miniatur-Målningar* äro Numrorne: 177, 178, 179 180.

*Architectur-Ritningar och Modeller* äro Numrorne: 193, 199, 206, 213, 214, 215, 216, 217, 218, 219, 220, 223, 224, 225, 225 $\frac{1}{2}$ , 226, 226 $\frac{1}{2}$ , 227 $\frac{1}{2}$ , 228, 228 $\frac{1}{2}$ , 229 och 230.

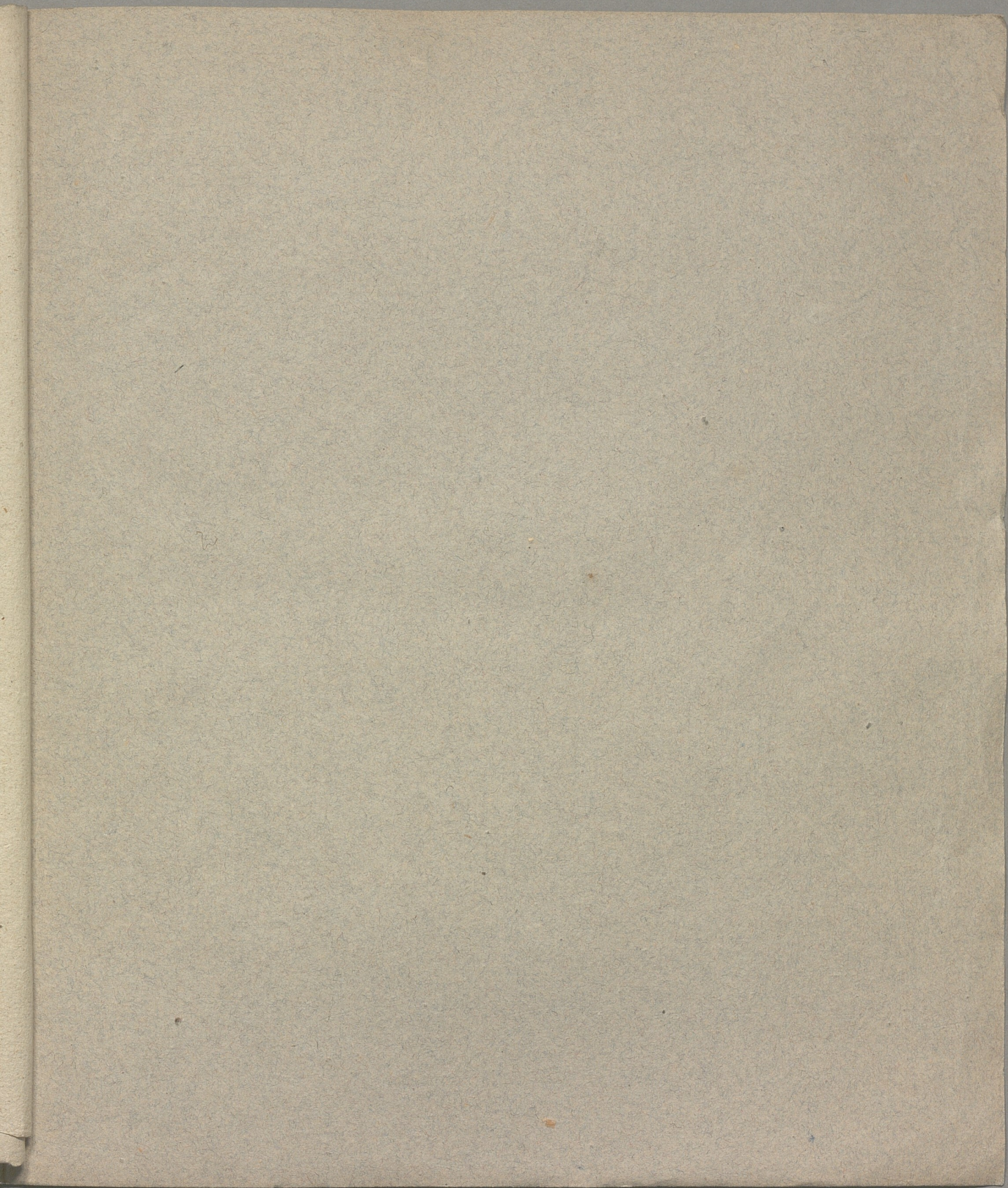
*Mekaniska Ritningar och Modeller* äro Numrorne: 188, 189, 190, 191, 192, 194, 195, 196, 197, 198, 200, 201, 202, 203, 204 och 205.

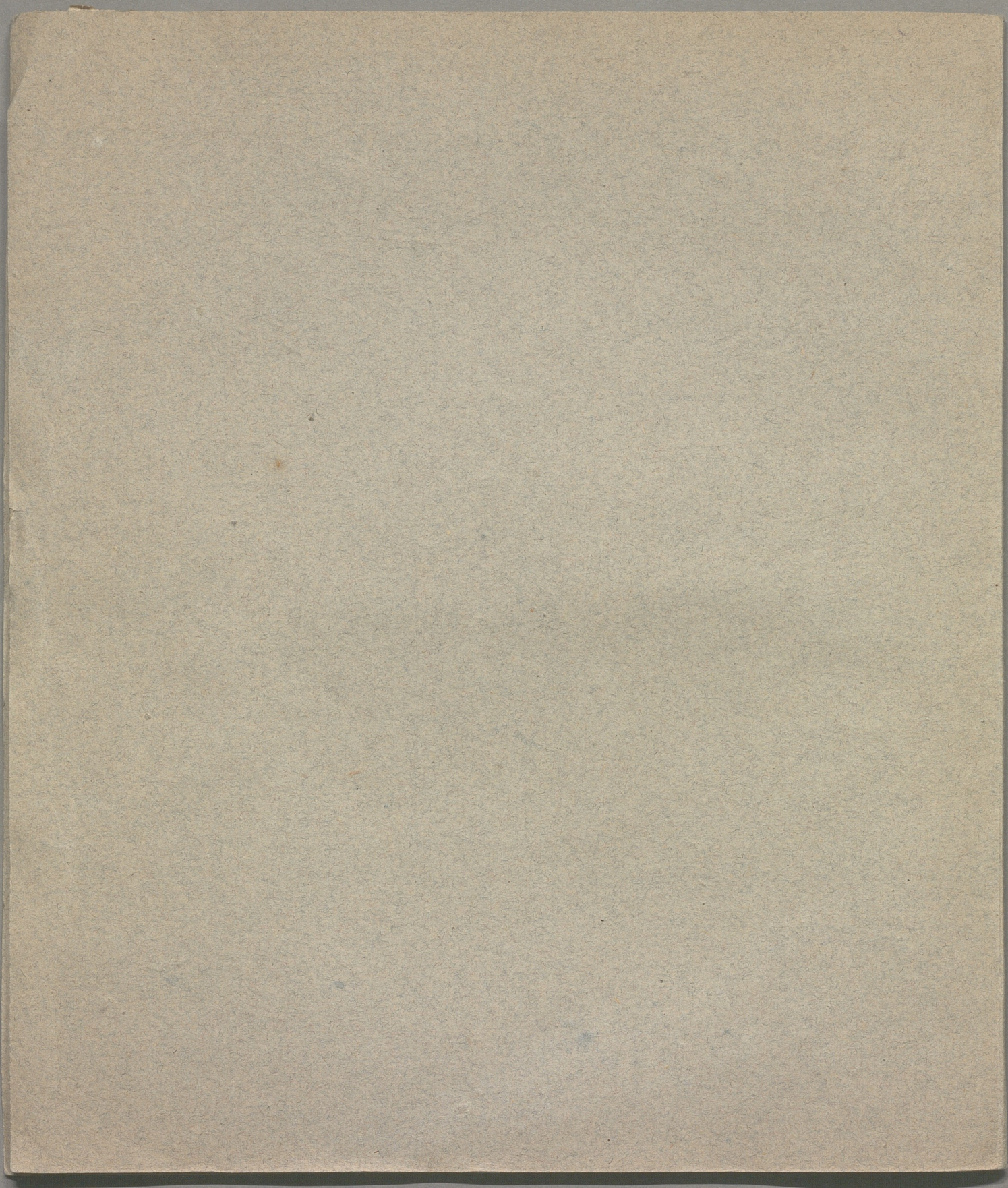
*Gravurer* äro Numrorne: 114, 115, 116, 146, 147, 148, 173, 174, 182 och 231.

*Anmälan.*

De af Respective Konst-älskare, som ästunda Exemplar af Numrorne 100, 146, 147, 148, 174 och 182, kunna dels anteckna sig till deras erhållande, dels genast få köpa dem vid ingången till Expositions-Salarne.

*[Faint, mirrored text bleed-through from the reverse side of the page, including numbers and names.]*





[www.books2ebooks.eu](http://www.books2ebooks.eu)