

C. J. LINDNERS PELSVARUINDUSTRI

Pelsmode

1913-1915

EOD - Miljoner böcker bara en knapptryckning bort. I mer än 12 europeiska länder!



Tack för att du väljer EOD!

Europeiska bibliotek har miljontals böcker från 1400- till 1900-talet i sina samlingar. Alla dessa böcker går nu att få som e-böcker – de är bara ett musklick bort. Sök i katalogen från något av biblioteken i eBooks on Demand- nätverket (EOD) och beställ boken som e-bok – tillgängligt från hela världen, 24 timmar per dag och 7 dagar i veckan. Boken digitaliseras och blir tillgänglig för dig som e-bok.

EOD bokens fördelar!

- Få samma utseende och känsla som med originalet!
 - Använd ditt standardprogram för att läsa boken på skärmen, zooma och navigera genom boken.
 - *Sök:** Använd fulltextsökning för enskilda fraser.
 - *Klipp & klistra:** Kopiera bilder och delar av texten till andra applikationer (t.ex. ordbehandlingsprogram).
- *Ej tillgängligt i varje e-bok.

Villkor för användning

Genom att använda EOD-tjänsten accepterar du de villkor som ställs av biblioteket som äger den aktuella boken.

- Villkor för användning: <https://books2ebooks.eu/csp/sv/nls/sv/agb.html>

Fler e-böcker

Redan nu erbjuder 40 bibliotek från 12 europeiska länder denna service. Sök böcker tillgängliga för den här tjänsten: <https://search.books2ebooks.eu>
Mer information finns tillgängliga via <https://books2ebooks.eu> boken.

SAISON
1913—1914



EGNA MODELLER



A.-Bol. C. J. Lindners
Pelsvaruindustri :: Stockholm



affinity
Cincinnati
- Ludwigshafen
1900-20
4/10





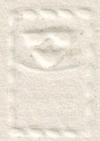
Pelssmode



A. B. C. J. LINDNERS
PELSVARUINDUSTRI
STOCKHOLM



1915



Embossed cursive signature and flourish.

At the top right of the signature area, there is a circular embossed mark containing a stylized letter, possibly a 'J' or 'I'.

Aktiebolaget
C. F. Lindners Pelsvaruindustri
Stockholm

Handverkaregatan 6
Rikstel. 3864, 3811 - Allm. Tel. 7066

Birger Jarlsgatan 16
Rikstelefon 9588 - Allm. Tel. 9520

Telegrafadress: Lindner



*Rapparetsning af Aktiebolaget H. W. Tullberg
Stockholm 1915*



S. H. F.

Härmed hafva vi nöjet öfversända vår nya pelsmodekatalog, hvilken är den första i sitt slag i Sverige, därigenom att alla modellerna äro komponerade och utförda i våra egna verkstäder, och vilja vi därmed visa att körsnärsyrket i vårt land kommit i jämn nivå med samma i kontinentens storstäder.

På grund af vår stora omsättning på pelsskinn, såväl här i Sverige som i utlandet, kunna vi inköpa våra skinn i **stora** partier, — de flesta i rätt tillstånd för att beredas i vår egen pelsskinnsberedningsfabrik — och kunna vi därigenom garantera de billigaste priser samtidigt som de bästa kvaliteter erhållas.

Allt arbete utföres på våra verkstäder under vår Körsnär W. Lindners personliga ledning, hvarföre vi kunna garantera ett förstklassigt arbete.

I förhoppning att få motse Edert o. besök teckna vi

Med utmärkt högaktning

A.-B. C. F. Lindners Pelsvaruindustri

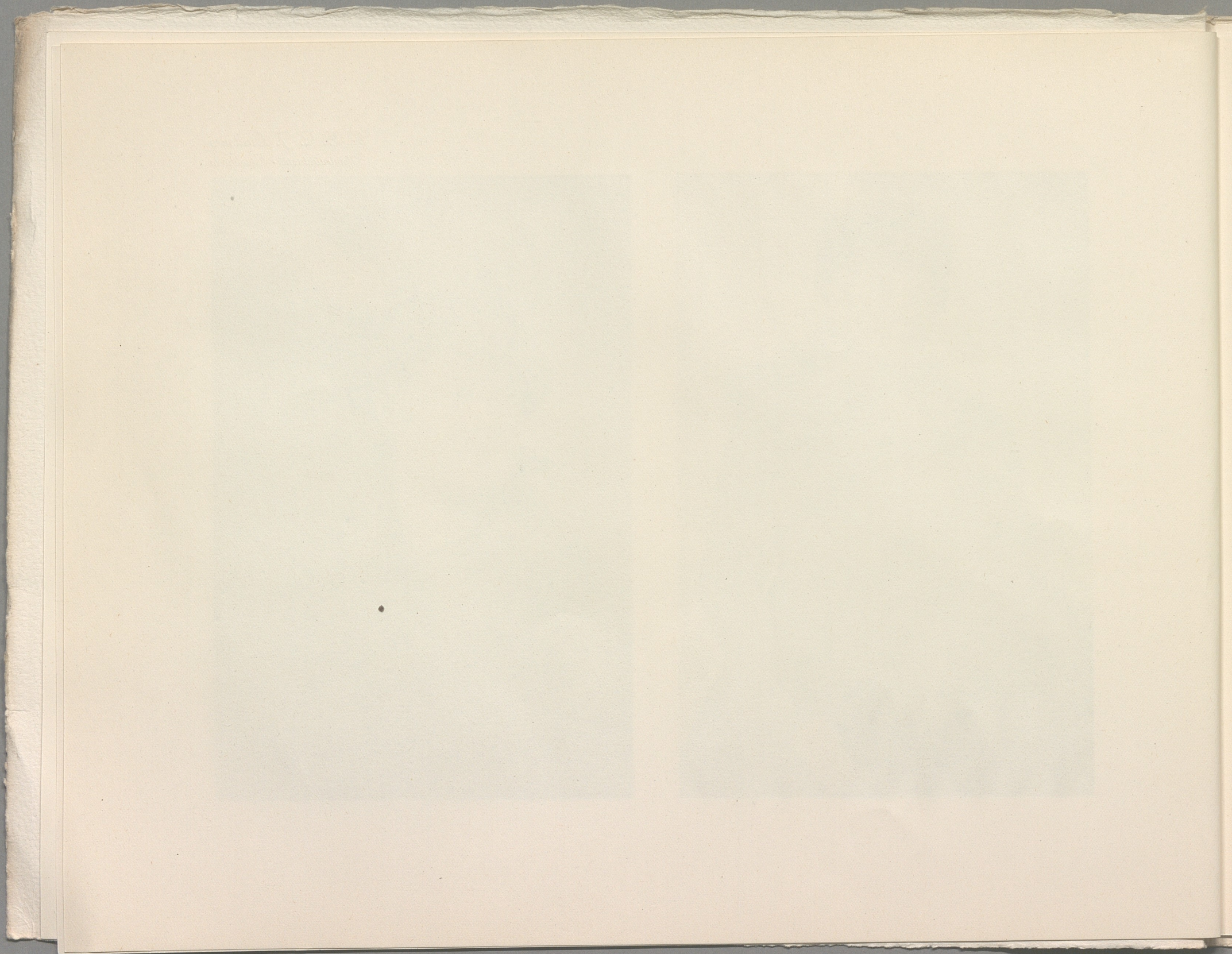
Wilhelm Lindner

2017

[Faint, illegible text, likely bleed-through from the reverse side of the page]

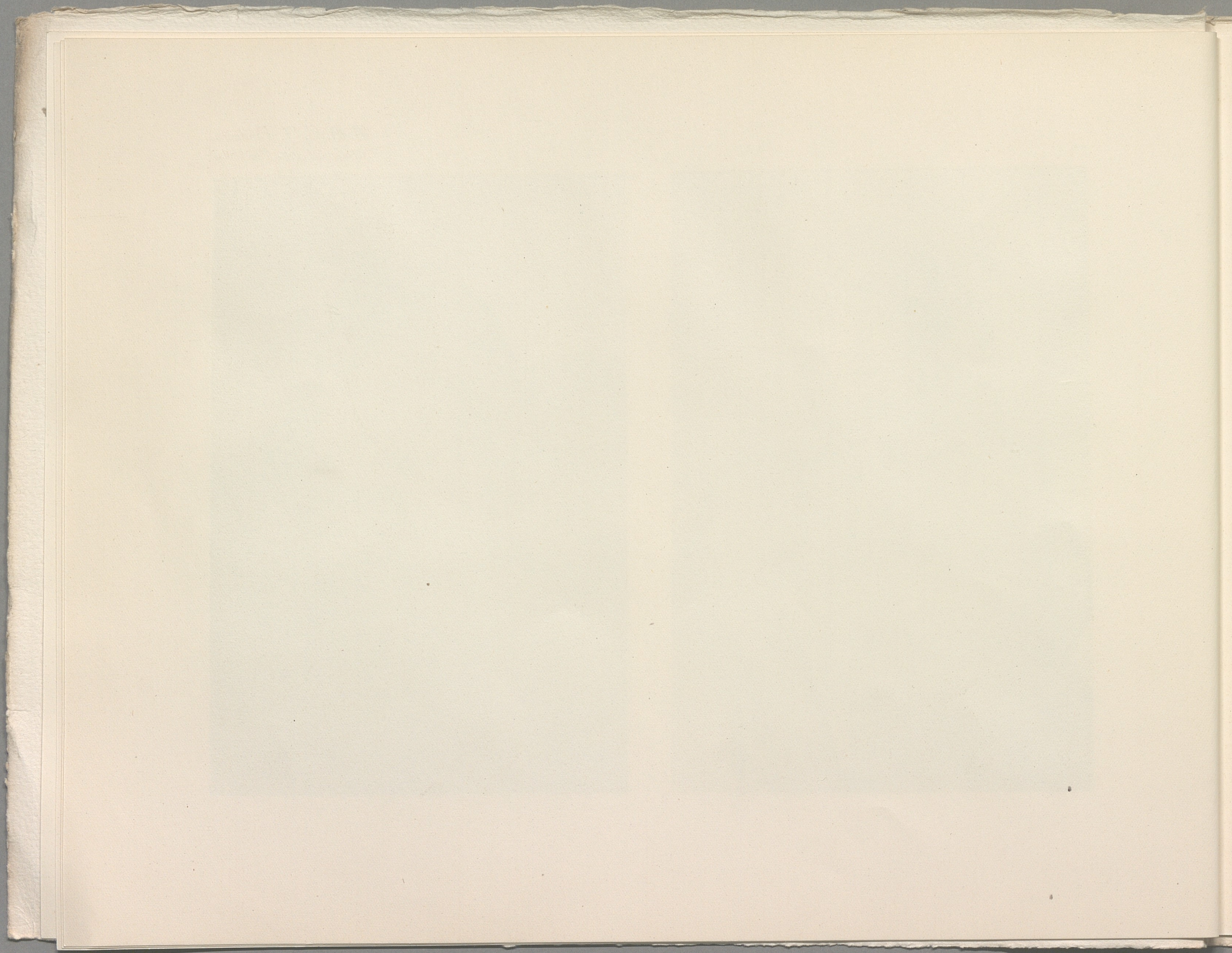
*A.-B. C. F. Lindners
Felsvaruindustri - Stockholm*





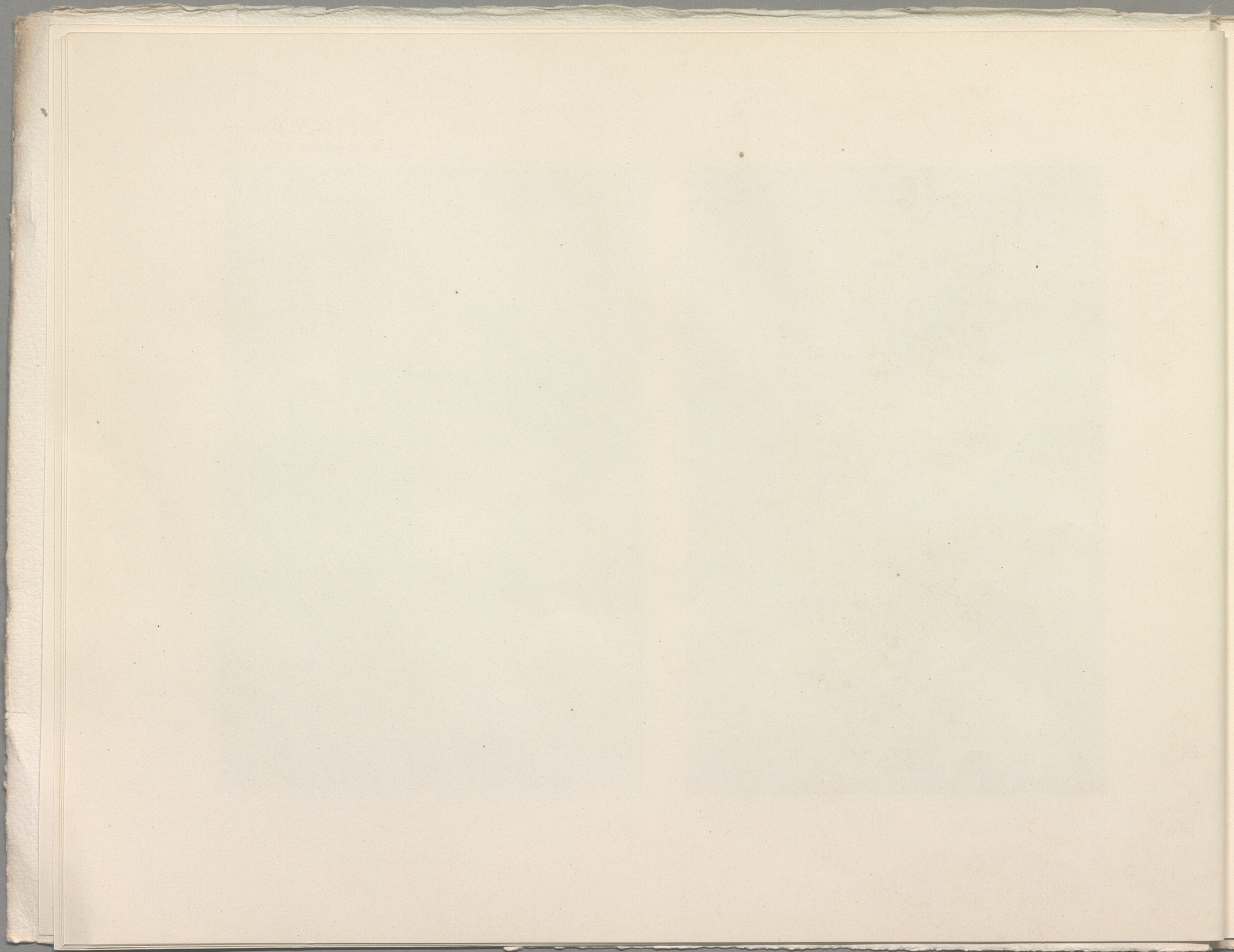
A.-B. C. F. Lindners
Felsoaruindustri - Stockholm





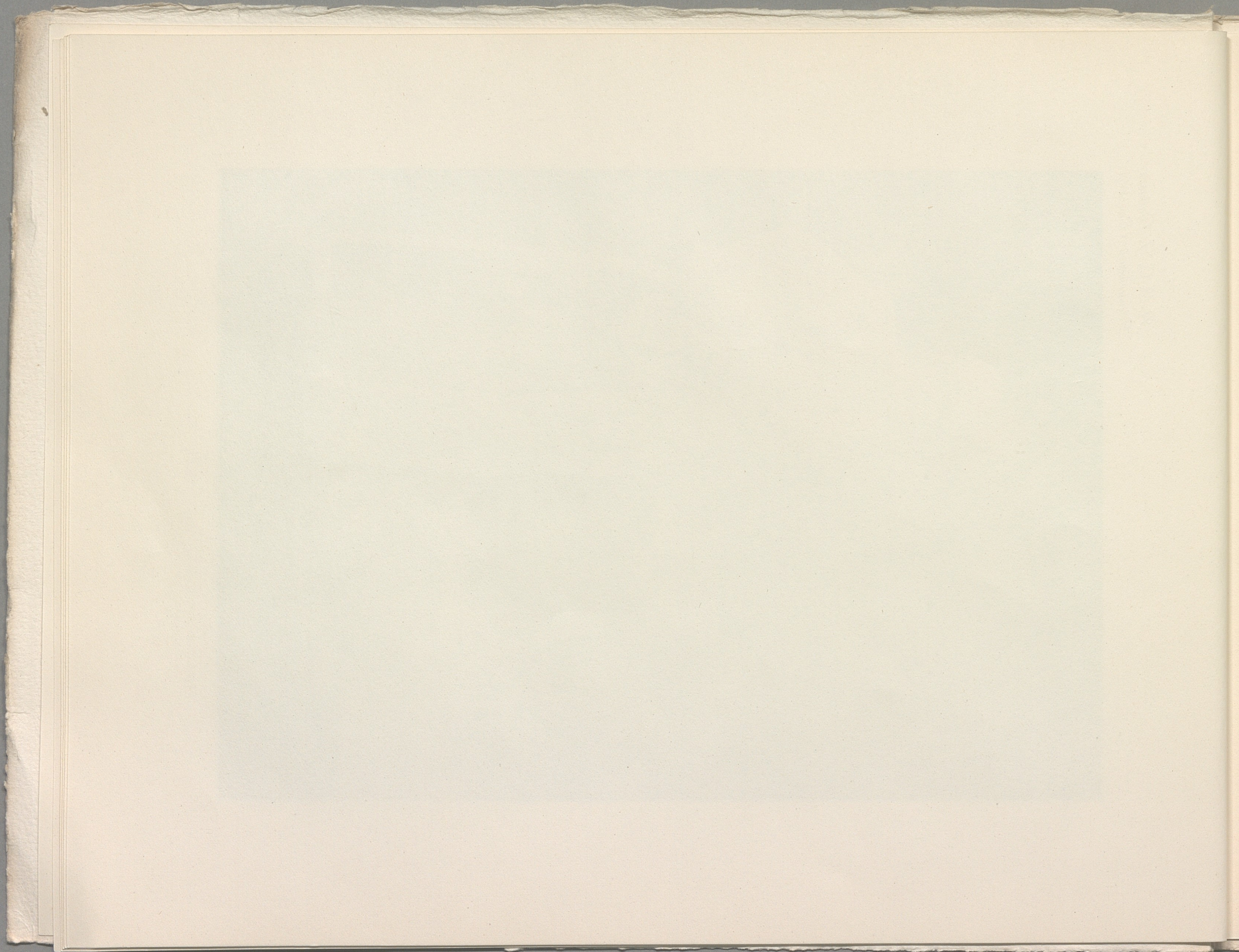
*A.-B. C. F. Lindners
Felsvaruindustri - Stockholm*





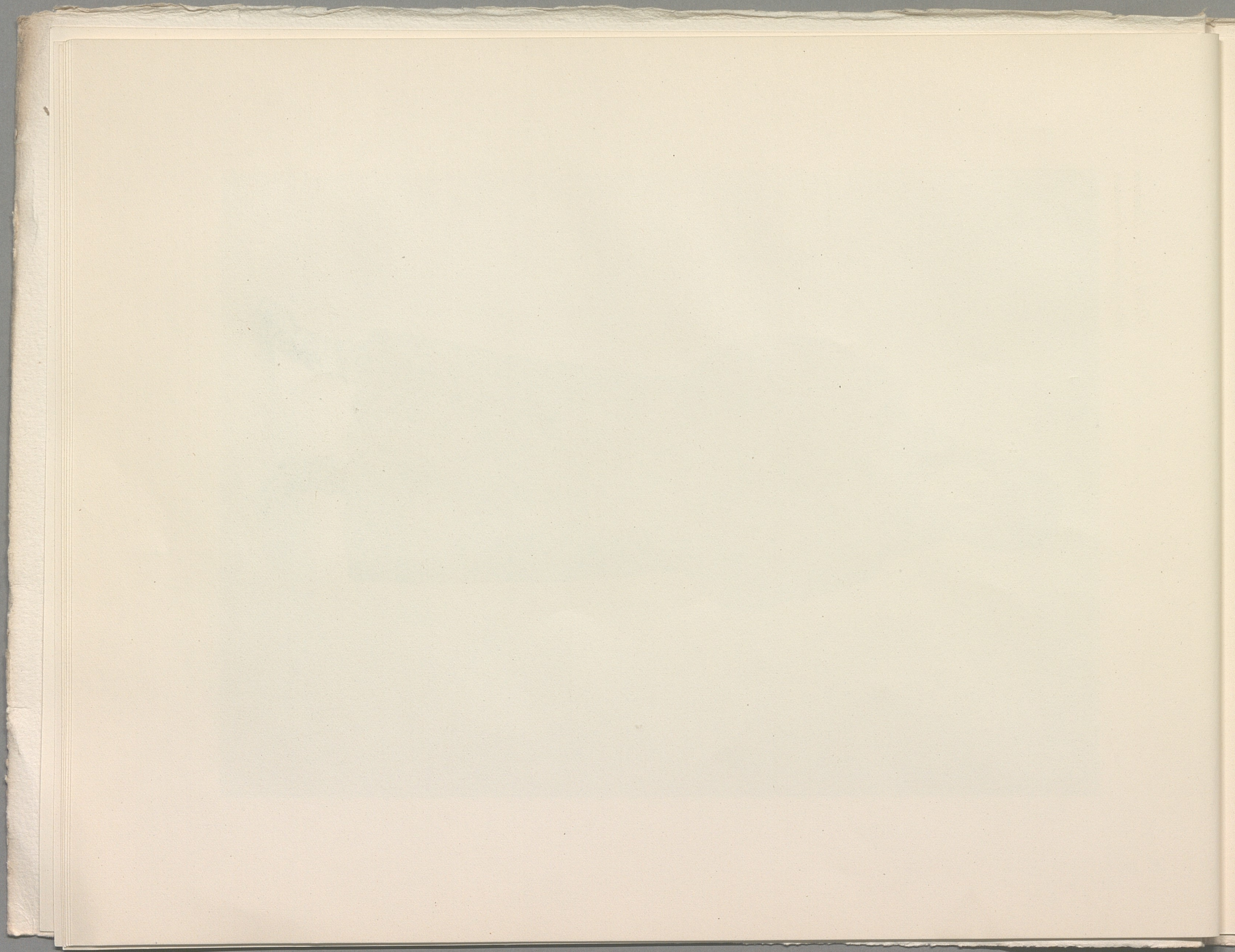
A.-B. C. J. Lindhners
Telsoaruindustri - Stockholm





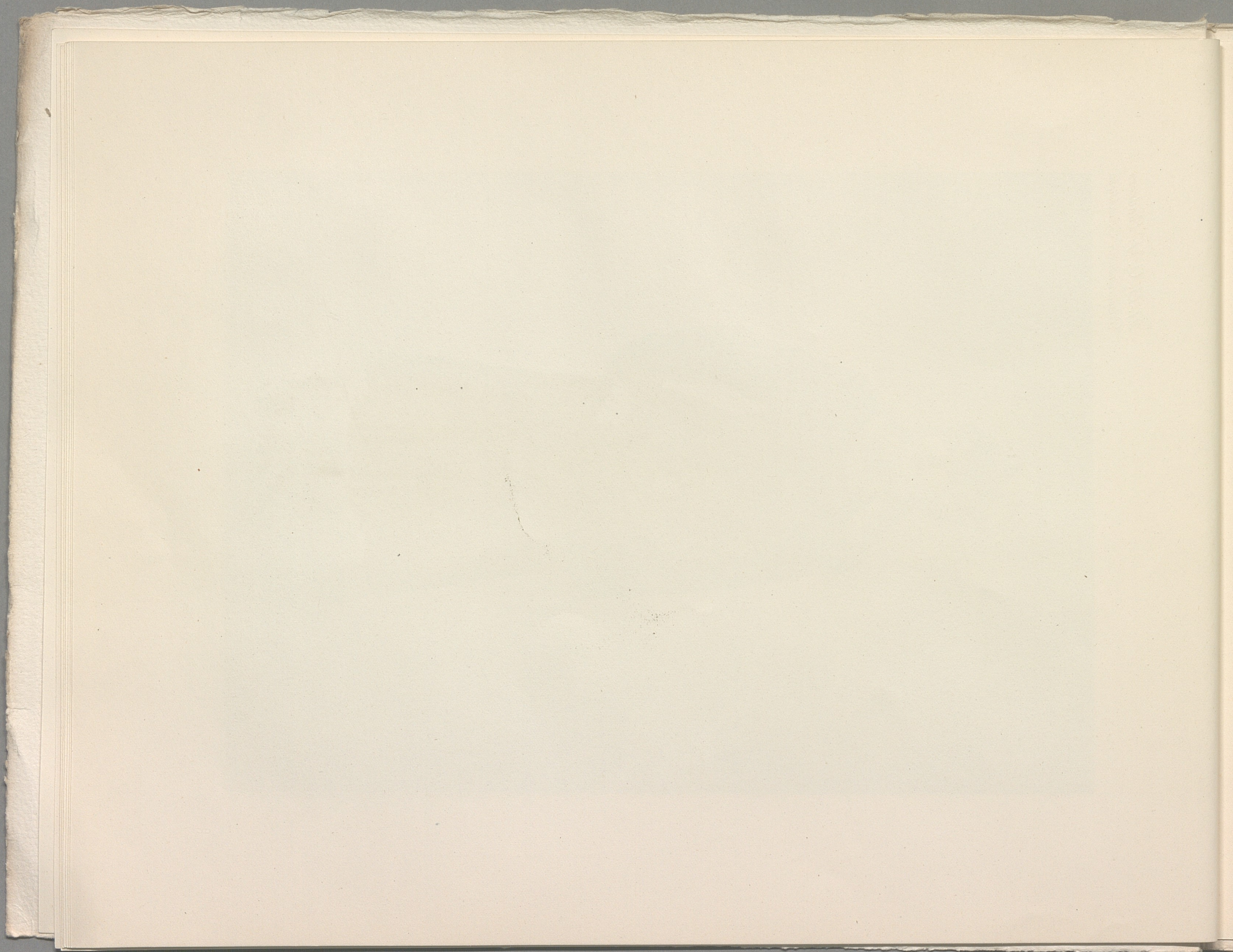
*A.-B. C. J. Lindners
Sjösavarindustri - Stockholm*



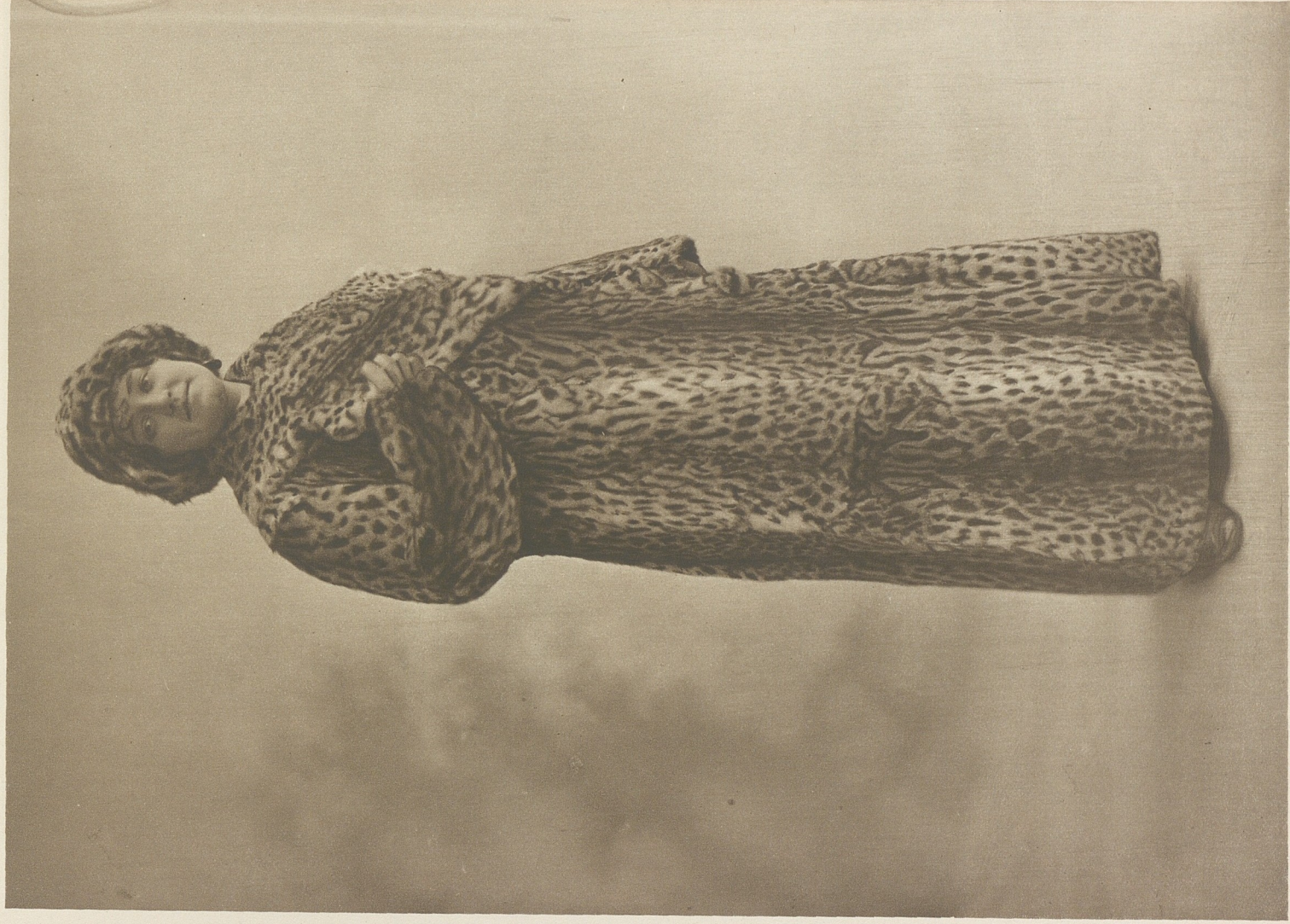


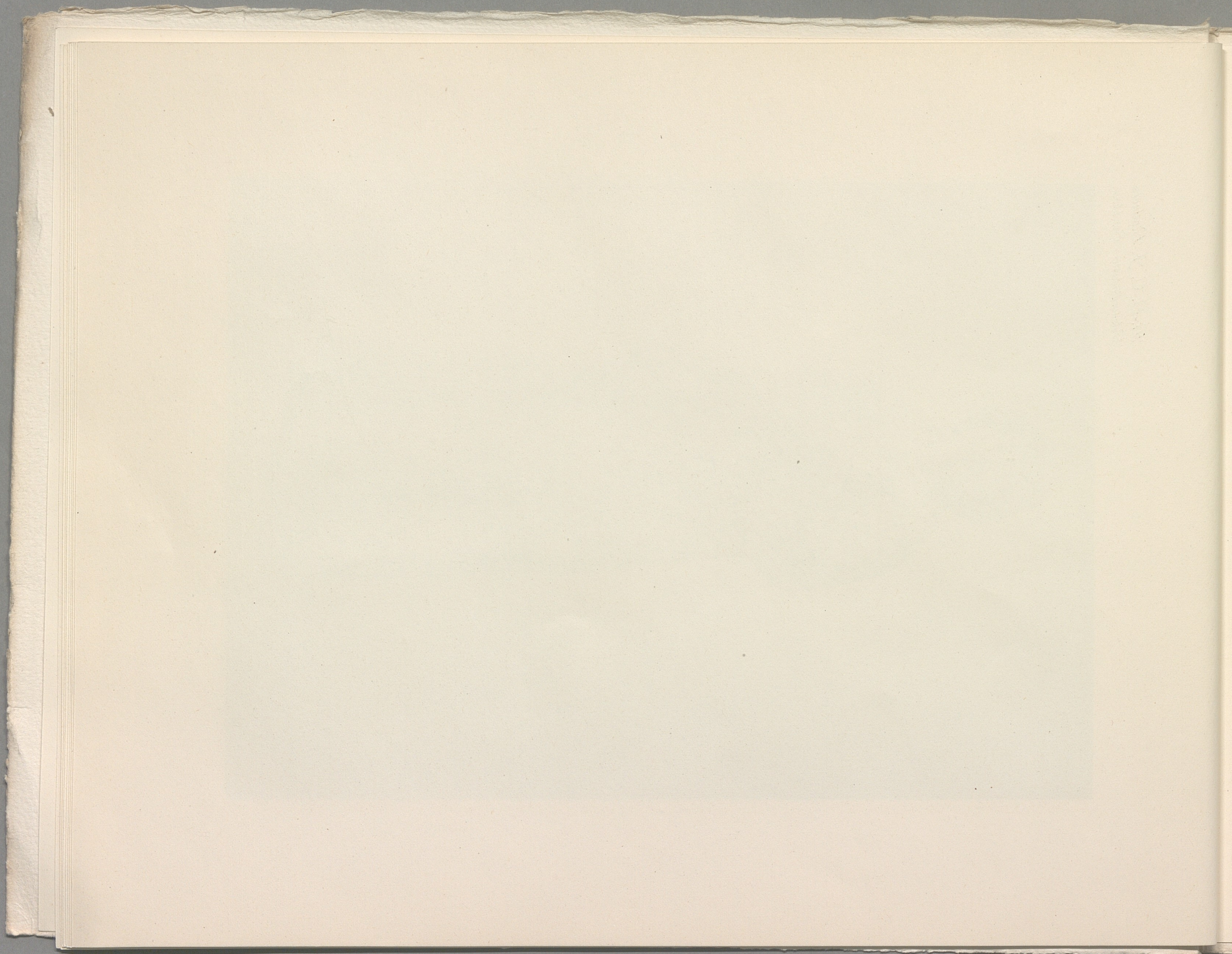
*A.-B. C. F. Lindners
Pelsvaruindustri - Stockholm*





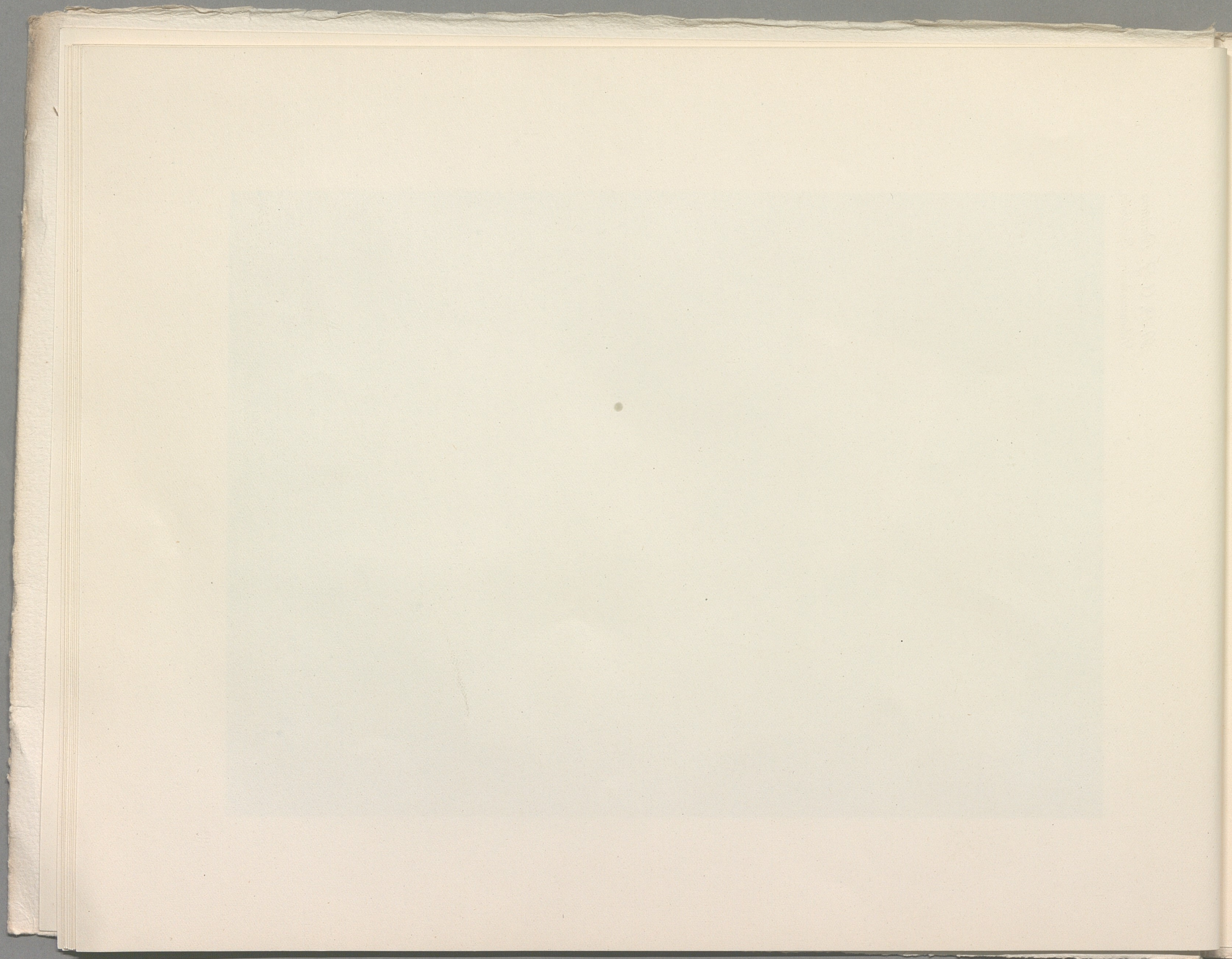
A. B. C. F. Lindhers
Telsovarindustri - Stockholm





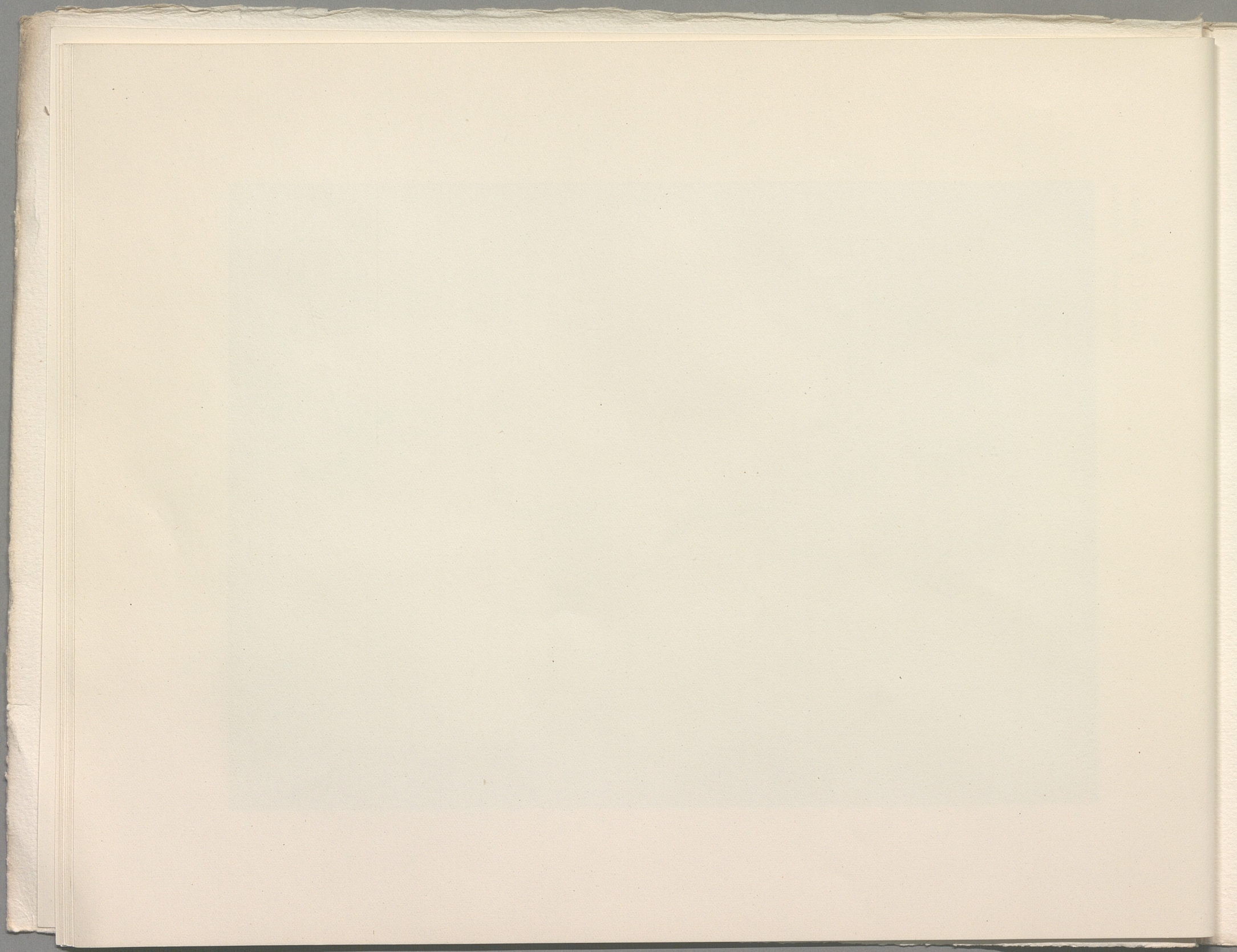
A.-B. C. F. Lindners
Selsvaruindustri - Stockholm

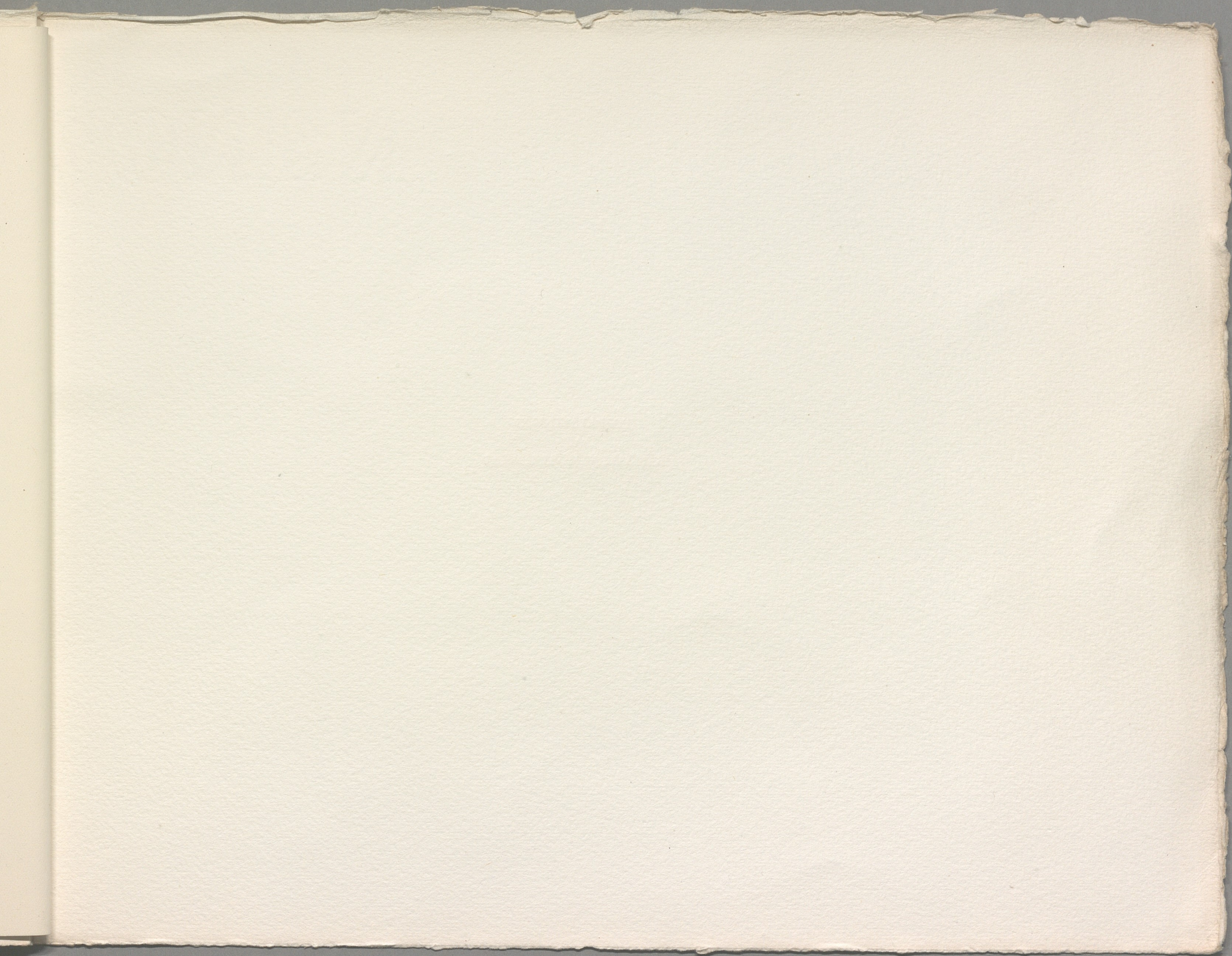




*A.-O. C. F. Lindners
Pelsvarindustri - Stockholm*







KOPPARETSNING
AF
A. B. HASSE W. TULLBERG

www.books2ebooks.eu