

**Beskrivning å 24 cm. kanon m/70 i 24 cm.
kasemattlavettage m/73 och 24 cm. kanon
m/73 i 24 cm. kasemattlavettage m/74-1900.**

Stockholm
1904.

EOD – Miljoner böcker bara en knapptryckning bort. I mer än 10 europeiska länder!



Tack för att du väljer EOD!

Europeiska bibliotek har miljontals böcker från 1400-till 1900-talet i sina samlingar. Alla dessa böcker går nu att få som e-böcker – de är bara ett musklick bort. Sök i katalogen från något av biblioteken i eBooks on Demand- nätverket (EOD) och beställ boken som e-bok – tillgängligt från hela världen, 24 timmar per dag och 7 dagar i veckan. Boken digitaliseras och blir tillgänglig för dig som e-bok.

EOD bokens fördelar!

- Få samma utseende och känsla som med originalet!
- Använd ditt standardprogram för att läsa boken på skärmen, zooma och navigera genom boken.
- Skriv ut enstaka sidor eller hela boken.
- *Sök:* Använd fulltextsökning för enskilda fraser.
- *Klipp & klistra:* Kopiera bilder och delar av texten till andra applikationer (t.ex. ordbehandlingsprogram).

Villkor för användning

Genom att använda EOD-tjänsten accepterar du de villkor som ställs av biblioteket som äger den aktuella boken.

- Villkoren på svenska: <http://books2ebooks.eu/odm/html/nls/sv/agb.html>

Fler e-böcker

Redan nu erbjuder 30 bibliotek från 12 europeiska länder denna service.

Mer information finns tillgängliga via <http://books2ebooks.eu> alla boken.

- <http://search.books2ebooks.eu/>

e

Krigsvar-
usstell.
1904

BESKRIFNING

Å

24 CM. KANON M/70

I

24 CM. KASEMATTLAVETTAGE M/73.

OCH

24 CM. KANON M/73.

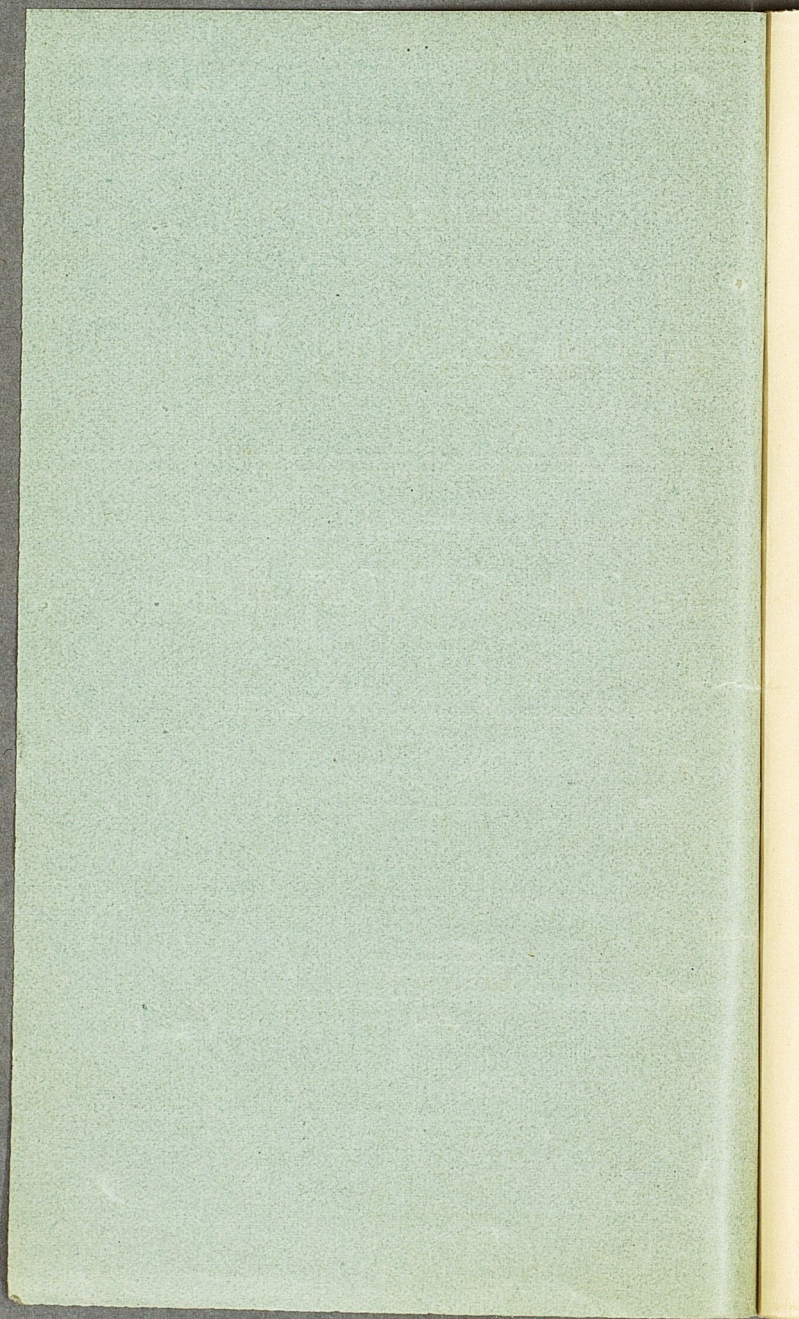
I

24 CM. KASEMATTLAVETTAGE M/74—1900.



STOCKHOLM

KUNGL. BOKTRYCKERIET. P. A. NORSTEDT & SÖNER
1904



BESKRIFNING

Å

24 CM. KANON M/70

I

24 CM. KASEMATTLAVETTAGE M/73.

OCH

24 CM. KANON M/73

I

24 CM. KASEMATTLAVETTAGE M/74—1900.



STOCKHOLM

KUNGL. BOKTRYCKERIET. P. A. NORSTEDT & SÖNER

1904



BESKRIVNING

ST. CM. KAZON 21170

ST. CM. KAZON 21170

ST. CM. KAZON 21170

ST. CM. KAZON 21170

ST. CM. KAZON 21170



Beskrifning

å

24 cm. kanon M/70 i 24 cm. kasematt-
lavettage M/73

och

24 cm. kanon M/73 i 24 cm. kasematt-
lavettage M/74—1900.

I. Kanonen.

a) 24 cm. k. M/70.

Kanonen består af kärnrör, 16 band och mekanism.

1. **Kärnröret**, af gjutjärn, sträcker sig från mynningen till bakplanet.

2. **Banden**, af puddelstål, ligga i *tvenne lager*, 8 i hvarje, bildande afsatser å långa fältet.

I yttre lagrets näst främsta band äro *tappar* och *tappskifvor* anbragta.

Baktill å kammarstycket finnas *kvadrantplan*, vertikalt *koppartärnadt fänghål* samt *affyrningsgalge*.

Upp till å bakplanet äro fästa till höger *beslag* för *konsol*, *stoppknapp* och *kuggbåge* för mekanismen samt *rymnålshylsa*, ned till *hyska* för *dubbel stänghake*.

Kanonen är 19 kaliber lång, *högerreflad*, och har 5 *progressiva paraboliska refflor*, dess vikt utan mekanism är 14,500 kg.

3. Mekanismen, till större delen af stål, består af följande hufvuddelar: *kammarskruf*, *stötbotten* med *tätskål* samt *konsol*.

a) *Kammarskrufven* är cylindrisk och har 3 släta och 3 gängade lika stora sektorer. Den har en central urhålkning för stötbottens stjälk. Vertikalt mot dess medellinje finnes ett hål för *stoppbulten*, som, utan att hindra stötbotten att gå rundt, kvarhåller den i kammarskrufven. På ömse sidor af den undre gängade sektorns kanter äro uttagna tvenne *rännor* för konsolens läppar. På bakre ytan finnes *spärr* för *konsol* och *handtag*. Beslaget för handtaget bildar i sin förlängning *häfarm* med stängklaff, *vefarm* och *drifhjul*, hvilket ingriper i *kuggbågen*.

Vefarmen består af en rak och en böjd arm, hvars gemensamma axel rör sig i ett hål i häfarmen. *Drifhjulet* är trädt på axelns sexkantiga del. Tvenne klackar, en i nämnda hål och en å axeln, begränsa vefarmens rörelser.

På vefarmens raka arm i närheten af axelns medellinje finnes en *knapp*.

b) *Stötbotten* har midt på sin främre yta ett gängadt hål för tätskålens fästskruf samt på ömse

sidor därom tvenne *klackar*, som inpassas i motsvarande fördjupning i tätskålen. Stötbottens *stjälk* har en cirkulär urtagning för stoppbulten.

Tätskålen, af franska marinens modell, har ytterkanten inböjd till en konisk yta, som anligger mot det koniska tätskålsläget och tillsammans med detta bildar *tätytorna*.

c) *Konsolen*, som har tvenne *läppar*, hvilka, då kammarskrufven är utdragen, ingripa i dennes rännor, är rörlig kring sin *gångjärnsbult*.

Dubbla stänghaken, som är belägen i en urtagning i konsolen, har till ändamål att ömsevis fastlåsa konsolen vid kanonen och kammarskrufven vid konsolen och består af en kort och en lång del, tudelad fjäder samt axel och hyska.

Kammaren öppnas därigenom att, sedan stängklaffen blifvit upplyft, vefarmen med fattning om dess böjda arm omvrides så långt den går och därefter föres åt vänster, till dess häfarmen stöter mot stoppknappen, hvarefter med fattning om handtaget kammarskrufven utdrages och utsvänges.

Kammaren stänges därigenom att kammarskrufven insvänges och inskjutes och därefter med fattning om vefarmens knapp omvrides, till dess drifhjulet ingriper i kuggbågen, hvarefter vefarmens böjda arm omvrides, till dess att stängklaffen griper om stoppknappen. Vefarmens nedtryckning underlättas genom att nedtrycka dess rakå del eller vid behof det påträdda lösa handtaget.

Noga bör tillses att vid kammarskrufvens insvängning den är väl tillbakadragen å konsolen.

b) 24 cm. k. M/73.

Kanonen är till alla delar lik 24 cm. k. M/70 med undantag af att dess längd är 20,4 kaliber och vikt 16,400 kg.

II. Lavettaget.

a) 24 cm. ksml. M/73.

Lavettaget hvilar på ett i betonggrunden fäst **underlag** bestående af främre och bakre vandrings-skena, som bilda *rullbanor* för kursörens rullar och hjul, samt kuggbåge.

Lavettaget består af kursör, lavett, hydraulisk broms, höjd- och sidriktningsinrättning, inhalningsinrättning samt trampplan och trampbräden.

1. **Kursören** består af 2 sidstycken med buffertar, 7 kolfvar och 3 snedsträfvor samt 2 rullar, 2 hjul och 2 bärjärn.

Sidstyckena hafva upptill *rekylbanor*, i hvilkas ytterkanter finnas *rännor* för de främre rekylklackarna samt en *indelning* i decimeter. Högra sidstycket har *lager* för vefarmens lösa handtag och *fack* för vaselinflaska, det vänstra har *lager* för uppsättningsinstrument. Baktill vid hvardera sidstyckets yttersida är invid rekylbanan fäst den *bakre rekylklacken* samt upptill krok och block för inhalningsgölingen.

Af *kolfvarna* äro 1 *bröstkolf*, 4 *mellankolfvar*, 1 *svanskolf* samt 1 *öfre kolf*. De bestå af plåtar fastnitade vid sidstyckena.

Bufferterna, som bestå af kautschukringar och mellanläggsplåtar, äro fästa de bägge främre i bröst-kolfven och de bägge bakre i öfre kolfven.

Snedsträfcorna, hvilka äro 2 främre och 1 bakre, tjäna liksom kolfvarna att sammanhålla sidstyckena.

Rullarna och *hjulen*, som uppbära kursören, hafva sina axlar fästa i de från *bärjärnen* nedgående *gaffeljärnen*. Rullarnas bärjárn äro förenade genom en *föreningsplåt*. Rullarna äro anbragta i kursörens främre del, hjulen i dess bakre. De senare äro försedda med *spakhål*.

2. Lavetten består af 2 lavettsidor, 2 kolfvar och 1 stagbult, bottenplåt samt 4 rullar.

Lavettsidorna hafva upptill *tapplager* och *tappöfverfall* samt i nedre hörnen urtagningar för rullarna.

Baktill på hvardera yttersidan är anbragt *stoppare* med skär, blad, axel och fjäder samt *öglebult* för inhalningsgölingen.

Kolfvarna äro *mellankolf* och *svanskolf*.

Stagbulten ersätter bröst-kolfven.

Vid *bottenplåten*, som är fastnitad vid lavettsidorna äro fästa:

4 följare, 2 främre och 2 bakre, hvilka vid rekylen hindra lavetten att förskjuta sig åt sidan; tvenne framtill belägna *reglar*, som hindra lavettens främre del att vid skottlossningen lyftas från rekylbanorna; samt

4 anstötningklossar, 2 främre och 2 bakre.

Rullarna, 2 främre och 2 bakre, hafva sina *axlar* anbragta i de i lavettsidorna fästa *bärjär-*

nen. På hvardera af de bakre rullarnas axlar, som äro *excentriska*, är på yttersidan fäst den *fasta häfarmen* med främre och bakre hak samt snäckformig del hvarjämte axeln är förlängd till en sexkantig *axeltapp* för lös häfarm.

3. Hydrauliska bromsen består af bromscylinder med lock samt pistong.

Bromscylindern är fäst i kursörens bakre del och har upptill ifyllningshål med täppskruf samt vid främre änden urtappningskran.

Pistongen är fäst i lavetten och har i sin fria ände *kanna* med hål för rekylvätskan.

Till rekylens hämmande och kanonens gående till vals tjäna de förut omnämnda fasta häfarmarna, stopparna samt främre och bakre rekylklackarna, hvilka äro anordnade, så att kanon och lavett ömsevis hafva släp- och rullfriktion efter skottlossningen.

4. Höjdriktningsinrättningen består af 2 kuggbågar med friktionsrullar, 2 drifhjul, spakhjul med vingmutter, snäckhjul samt skruf utan ände med höjdriktratt.

Kuggbågarna äro anbragta en på hvardera sidan om kanonen och rörliga omkring axlar, fästa i densamma.

Friktionsrullarna stödja mot kuggbågarnas släta sidor och hafva sina axlar i lavettsidorna.

Drifhjulen, som ingripa i kuggbågarna, hafva sina axlar i lavettsidorna. På samma axlar som drifhjulen och utanför lavettsidorna sitta på högra sidan *spakhjulet* med hål för höjdriktpaken samt *vingmuttern* och på vänstra sidan *snäckhjulet*.

Skrufven utan ände är lagrad nedanför snäckhjulet och ingriper i detsamma. I skruvens bakre ände är fäst *höjdricktratt* med handtag.

5. Sidriktningsinrättningen består af koniskt drifhjul och snäckhjul, skruf utan ände, 2 större kugghjul, 2 drifhjul och 2 sidriktefvar.

Det koniska drifhjulet, som ingriper i kuggbågen, och *snäckhjulet* äro lagrade i kursörens mittelplan.

Skrufven utan ände ingriper i snäckhjulet, och å dess ytterändar äro utanför sidstyckena anbragta de större *kugghjulen*, ett på hvardera sidan.

Drifhjulen äro lagrade ofvanför kugghjulen och ingripa i desamma. *Sidriktefvarna* äro fästa å de utåt förlängda axlarna till drifhjulen.

På yttersidan af hvartdera större kugghjulet befinner sig *friktionsvalsen*. Då densamma skall användas borttages krysskilen, så att valsen kan gå rundt å axeln, och å densamma påsättes spelrattarna.

6. Trampplanet och trampbräderna äro fästa på kursörens sidstycken, trampplanet mellan desamma, trampbräderna ett på hvardera yttersidan samt ett trampbräde på baksidan. Det sistnämnda har *räcke* med stöpelare, samt på högra räkset krok för tätskålskapellet.

b) 24 cm. ksml. M/74—1900.

Underlag och lavett äro lika med 24 cm. kasemattlavettage M/73.

Kursören har följande olikheter:

Sidstyckena sakna krok och block för inhalningsgölingen. I stället äro baktill på yttersidan af hvardera sidstycket lagrade 2 drifhjul och 2 kugghjul, af hvilka senare det öfversta är försedt med friktionsvals och vefarm. Hjulens bärjärn hafva liksom rullarnas en föreningsplåt, däremot saknas snedsträfvor.

Sidriktningsinrättningens yttre kugghjul sakna friktionsvalsar och hafva sidriktrattar i stället för sidriktefvar.

III. Riktmedlen.

Riktmedlen äro lika för bägge pjäserna.

De bestå af siktkorn och uppsättningsinstrument, siktkorn och sikte till midtelsiktlinjen, sidskala samt riktkvadrant.

Siktkornen äro fästa å kammarstyckets främre del i höjd med tapparna.

Uppsättningsinstrumentet anbringas i sin hylsa å bakplanet och har indelning:

i streck till 160 vid M/70 och till 145 vid M/73; samt

i afstånd för mprj. 200—3,500 m. och för gr. 200—3,800 m. vid M/70 samt för mprj. 400—3,800 m. och för gr. 400—4,100 m. vid M/73.

Siktet för midtelsiktlinjen är fäst baktill å kammarstycket och består af en klack med siktskåra.

Sidskalan är uppstucken å bakre vandringskenan; *sidriktvisaren* är fäst vid det till kursörens vänstra hjul hörande främre gaffeljärnet.

Riktkvadrant, större.

Uppsättningsinstrument och motsvarande siktkorn hafva *nattsikten*.

IV. Tillbehör m. m.

Tillbehören utgöras hufvudsakligen af: *Differentialtalja* med rulle och takskena för projektilhissning, *fyrsträng*, *fånghålsnafvare* med borrhsväng, *höjdriktspak*, 2 *inhalningsgölingar* med block och kaus (vid ksml. M/74—1900 endast krok), *koger*, *krysspinn* och *skiftnyckel* för tät-skålens in- och utskrufvande, *laddbrygga*, 2 *lösa häfarmar*, *projektillyfta reffelskrapa*, 2 *sidriktspakar*, *skrapa* för rengöring, 2 *spelrattar* (ksml. M/74—1900 2 *spelvefvar*), *sättare*, *viskare* med lös stång i delar samt *viskarkolf*.

Till hvarje kanon hör en redskapslåda och till batteriet en batteriredskapslåda.

V. Ammunition m. m.

Ammunitionen består af:

24 cm. massiv projektil M/71 af kokilhärdadt kanontackjärn med 5 runda styrknappar och 5 aflånga stödknappar af metallegering samt handtag å bakplanet, vikt 144 kg.;

24 cm. granat M/80 af kanontackjärn, knappar lika föregående, rörhus, perkussionsrör, mindre

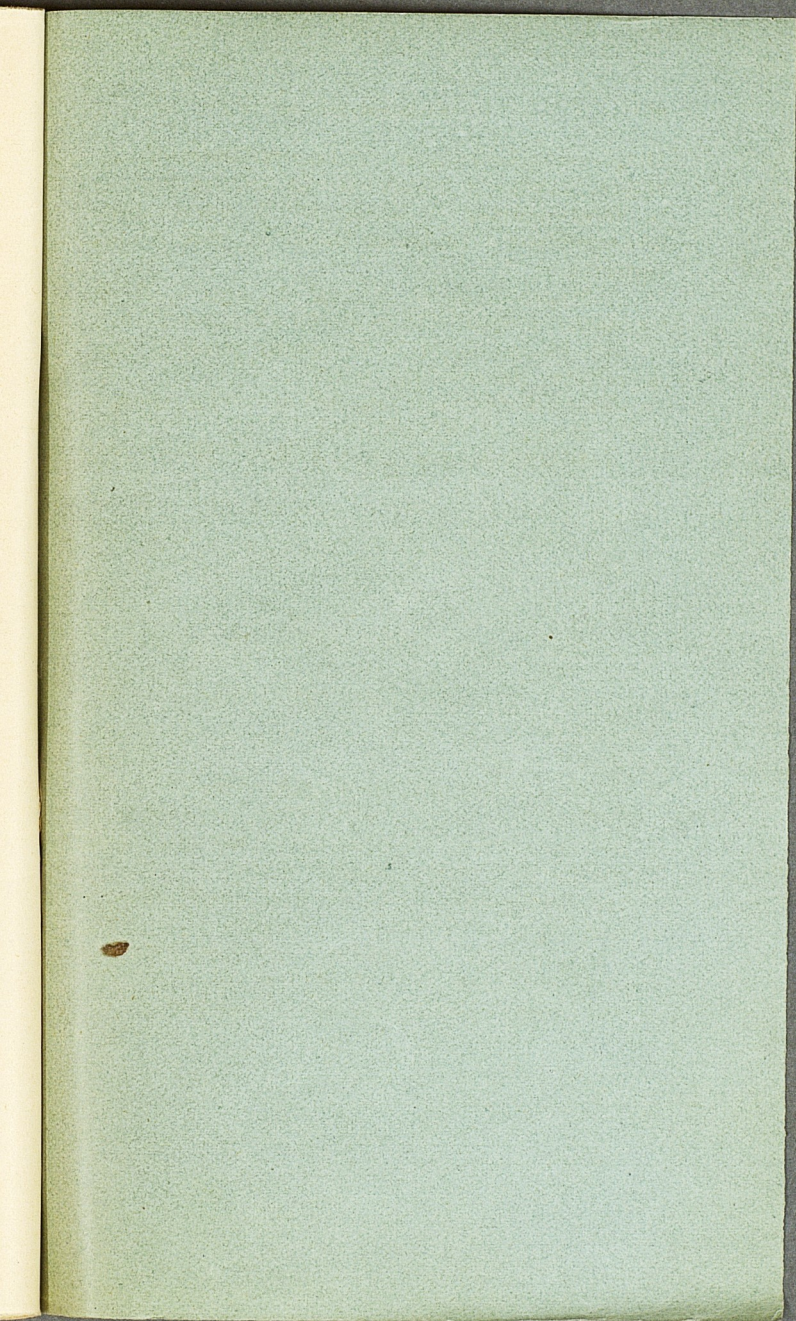
M/85, sprängladdning af 8,8 kg. styckekrut i påse af ylle, handtag å bakplanet, vikt 122 kg.;

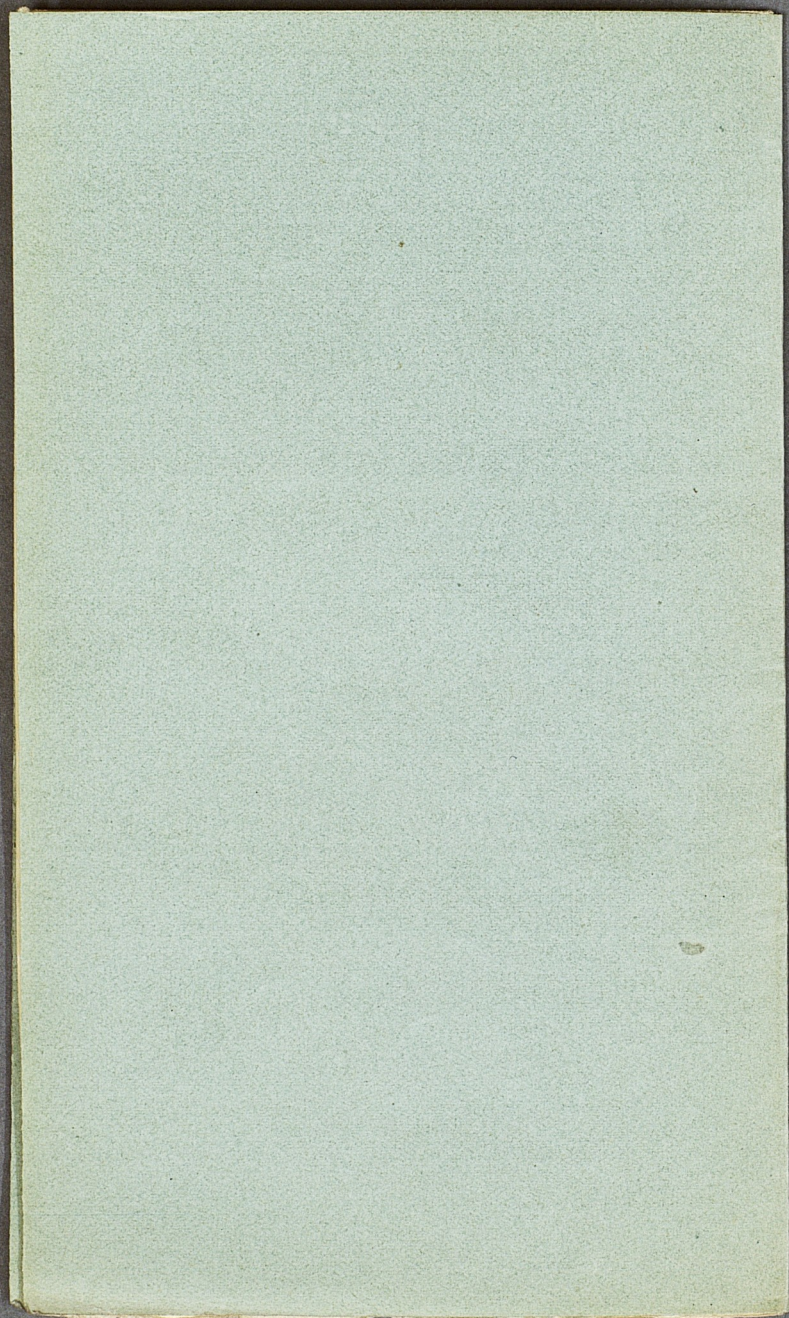
Stridsladdning bestående af 27 kg. 15 mm. krut inneslutet i kardus af fin tältduk med 6 omslagsband.

Utgångshastigheten är vid 24 cm. k. M/70 för massiv projektil 414 m. och för granaten 439 m.; vid 24 cm. k. M/73 för massiv projektil 423 m. och för granaten 450 m.

Exercisladdningen utgöres af 10 kg. styckekrut i kardus af silkesaffallstyg.

Antändningsmedel är tändskruf M/85—97.





www.books2ebooks.eu