

NUMA PETERSONS HANDELS- OCH FABRIKSAKTIEBOLAG

Fotogenglödljusbrännaren Stella jemte tillbehör

Stockholm
1903

EOD – Miljoner böcker bara en knapptryckning bort. I mer än 10 europeiska länder!



Tack för att du väljer EOD!

Europeiska bibliotek har miljontals böcker från 1400-till 1900-talet i sina samlingar. Alla dessa böcker går nu att få som e-böcker – de är bara ett musklick bort. Sök i katalogen från något av biblioteken i eBooks on Demand- nätverket (EOD) och beställ boken som e-bok – tillgängligt från hela världen, 24 timmar per dag och 7 dagar i veckan. Boken digitaliseras och blir tillgänglig för dig som e-bok.

EOD bokens fördelar!

- Få samma utseende och känsla som med originalet!
- Använd ditt standardprogram för att läsa boken på skärmen, zooma och navigera genom boken.
- Skriv ut enstaka sidor eller hela boken.
- *Sök:* Använd fulltextsökning för enskilda fraser.
- *Klipp & klistra:* Kopiera bilder och delar av texten till andra applikationer (t.ex. ordbehandlingsprogram).

Villkor för användning

Genom att använda EOD-tjänsten accepterar du de villkor som ställs av biblioteket som äger den aktuella boken.

- Villkoren på svenska: <http://books2ebooks.eu/odm/html/nls/sv/agb.html>

Fler e-böcker

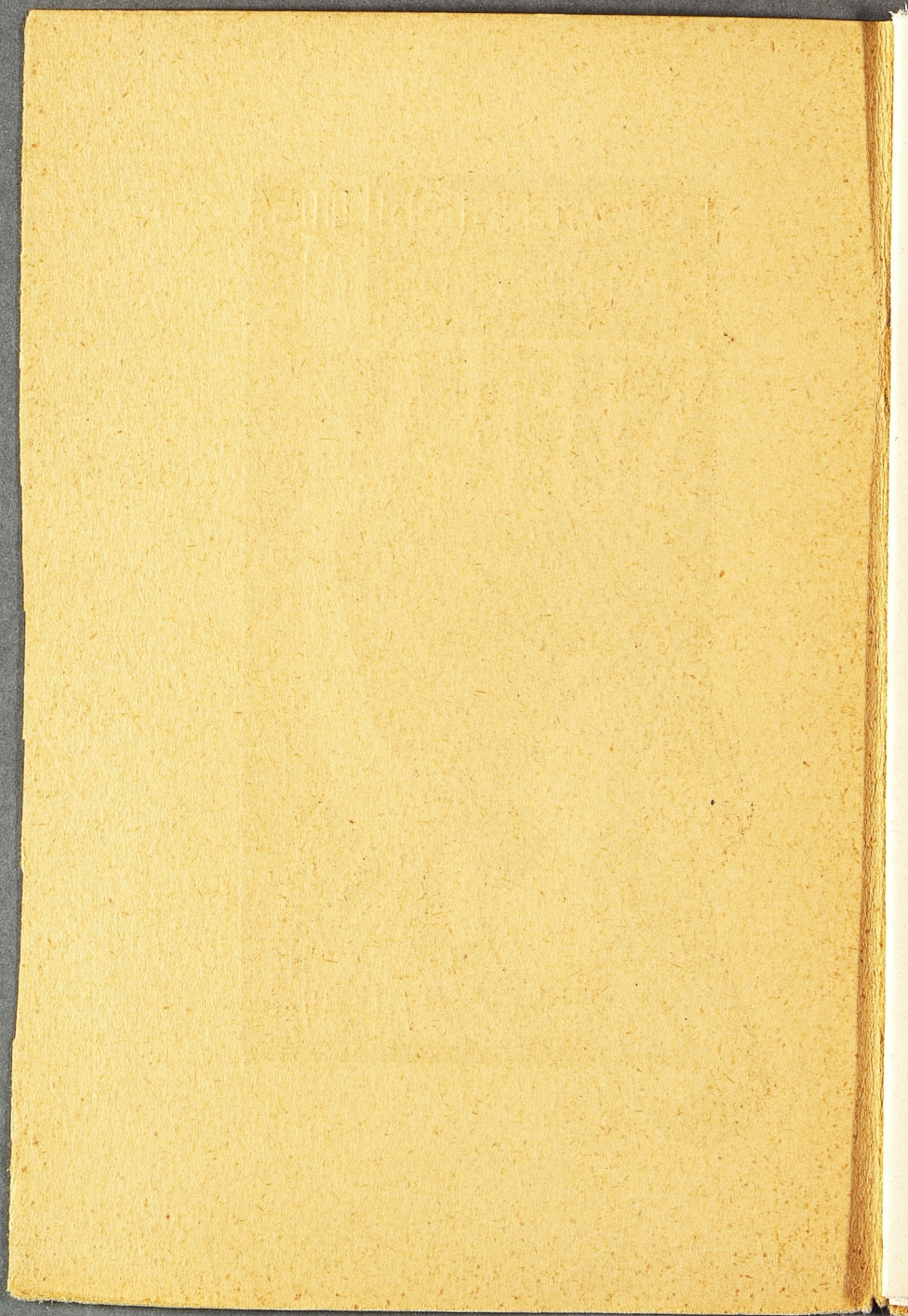
Redan nu erbjuder 30 bibliotek från 12 europeiska länder denna service.

Mer information finns tillgängliga via <http://books2ebooks.eu> alla boken.

- <http://search.books2ebooks.eu/>



1903



N:o 676.

NUMA PETERSONS HÄNDELS- OCH FABRIKS A.-B.

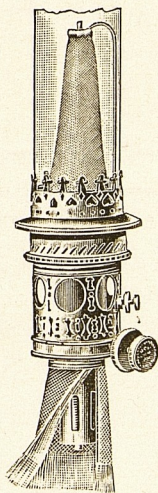
KUNGL. HOFLEVERANTÖR

STOCKHOLM

RIKSTEL. 67 38

ALLM. TEL. 69 01

SYSTEM
POEFFEL



SYSTEM
POEFFEL

Ensamförsäljare i Sverige, Norge och Finland för

FOTOGENGLÖDLJUSBRÄNNAREN

STELLA

==== JEMTE TILLBEHÖR. ====



CENTRALTRYCKERIET

== STOCKHOLM ==

==== 1903 ====



FOTOGENGLÖDLJUSBRÄNNAREN

STELLA

TILLFÖRLITLIG · LÄTTSKÖTT

KAN APTERAS PÅ HVARJE
OLJEHUS

LJUSSTYRKA

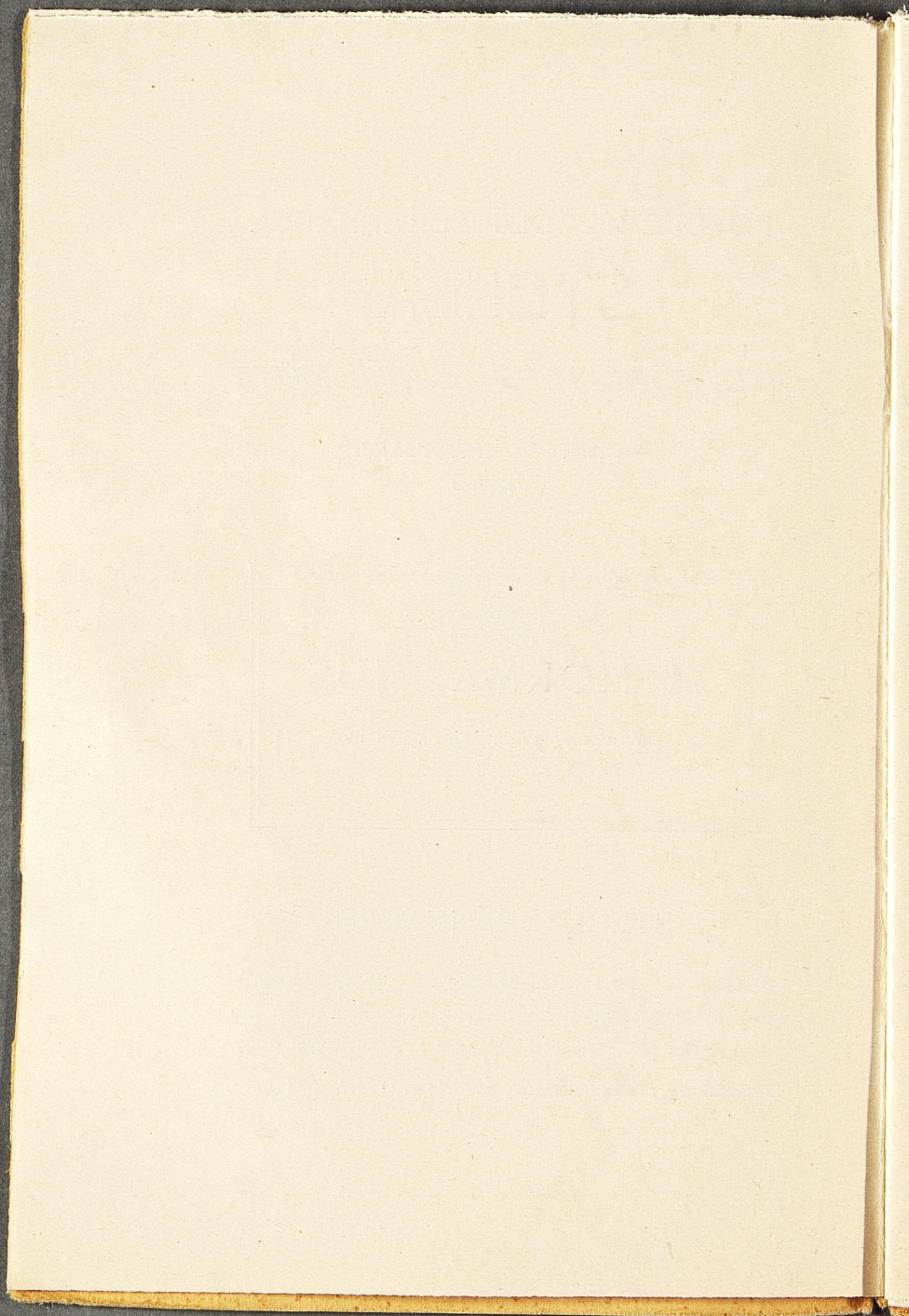
70 NORMALLJUS

vid en fotogenförbrukning af en liter
på c:a 12 timmar.

STELLABRÄNNAREN

har under den korta tid af omkring ett halft år, som den här varit tillgänglig, rönt stor efterfrågan; flere tusen dylika hafva redan sålts, oaktadt lyssäsongen först nu begynt.

Fullständig bruksanvisning medföljer hvarje brännare.



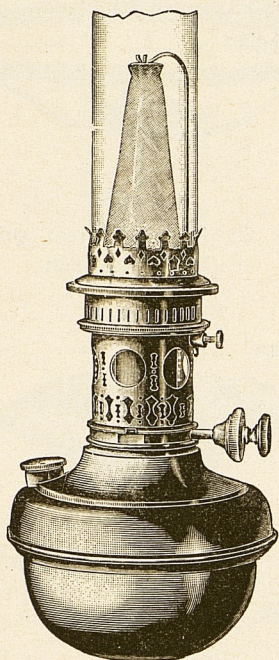


Fig. 900, 901, 901 a.

- | | | |
|---------|--|-----------|
| N:o 900 | Stellabrännare, förnicklad, med glödkropp, Jenalampglas och vekputsare (utan oljehus) | Kr. 11.50 |
| » 901 | Stellabrännare, messing, i öfrigt lika föregående | » 11.50 |
| » 901 a | Stellabrännare, koppar, i öfrigt lika föregående | » 11.50 |

NUMA PETERSONS HANDELS- OCH FABRIKS AKTIEBOLAG

N:o 902	Glödkropp , schellackerad, med upphängningsshake.....	Kr. 1.—
» 903	Jenalampglas	» 0.75

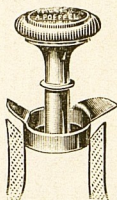
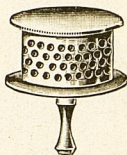


Fig. 904.

N:o 904	Vekputsare	Kr. 0.50
---------	-------------------------	----------



N:o 943.

N:o 943	Förgasare , extra	Kr. 0.75
---------	--------------------------------	----------

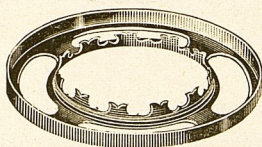


Fig. 905—908.

N:o 905	Kupring , förnicklad, 90 mm. diam.	Kr. 0.30
» 906	» <i>messing</i> , 90 » »	» 0.30
» 907	» <i>förnickl</i> ad, 106 » »	» 0.50
» 908	» <i>messing</i> , 106 » »	» 0.50

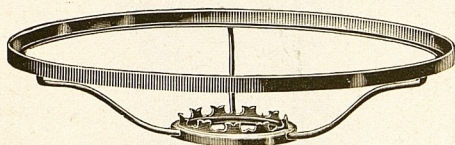


Fig. 909—910.

N:o 909	Skärmring, förnicklad,	235 mm. diam. ...	Kr.	1.25
» 910	» <i>messing,</i>	235 » » ...	»	1.25

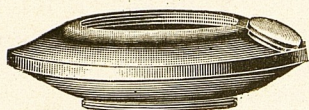


Fig. 920—925.

N:o 920	Påfyllningsring, förnicklad,	14'''/14'''.....	Kr.	1.—
» 921	» <i>messing,</i>	14'''/14'''.....	»	1.—
» 922	» o. reduktionsring, förn.,	14'''/10'''	»	1.—
» 923	» » <i>messing,</i>	14'''/10'''	»	1.—
» 924	» » <i>förnicklad,</i>	14'''/20'''	»	1.—
» 925	» » <i>messing,</i>	14'''/20'''	»	1.—

Påfyllnings- och **reduktionsringar** användas på oljehus, som sakna påfyllningshål, då brännaren icke behöfver afskrufvas vid lampans fyllning. Äro äfven afsedda att användas om man önskar begagna 14''' brännare på resp. 10''' eller 20''' oljehus, för hvilket ändamål de levereras såväl med 10''' som 20''' skruf för oljehus och 14''' för brännaren som med 14''' skruf upptill och nedtill.

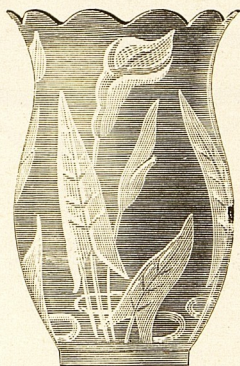


Fig. 934.

N:o 934 **Tulpankupa**, etsad, modern stil, *särdeles lämplig för Stellabrännaren*, med 90 mm. kupring..... Kr. 3.—



Fig. 935.

N:o 935 **Tulpankupa**, etsad, med 90 mm. kupring... Kr. 2.50



Fig. 936.

N:o 936 **Tulpankupa**, etsad, med 90 mm. kupring... Kr. 4.—



Fig. 937—938.

N:o 937 **Tulpankupa**, etsad, med 90 mm. kupring... Kr. 3.25
» 938 » » rosa, 90 » » ... » 4.50

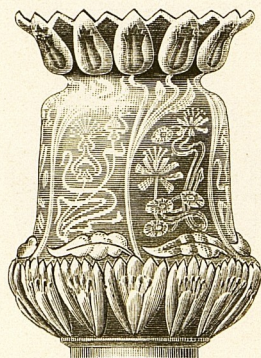


Fig. 939—940.

N:o 939	Tulpankupa,	etsad, med 90 mm. kupring...	Kr. 3.75
» 940	»	» grön 90 » » ... »	4.25

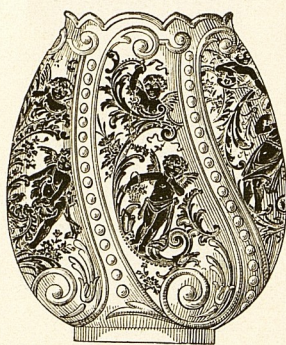


Fig. 8454—8454 a.

N:o 8454	Tulpankupa,	etsad, med 90 mm. kupring	Kr. 3.—
» 8454 a	»	rosafärgad, 90 » » »	4.50

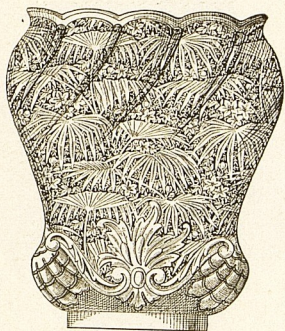


Fig. 8323.

N:o 8323 **Tulpankupa**, etsad, med 90 mm kupring Kr. 3.—

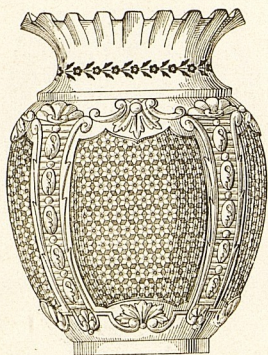


Fig. 8399.

N:o 8399 **Tulpankupa**, etsad, med 90 mm. kupring Kr. 3.—

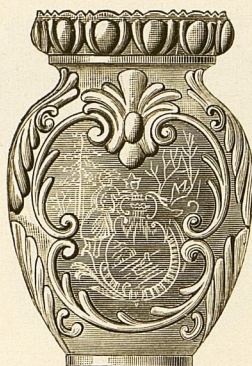


Fig. 911—911 a.

N:o 911 **Tulpankupa**, etsad, med 90 mm. kupring... Kr. 3.—
» 911 a » rosafärgad, 90 » » ... » 4.50

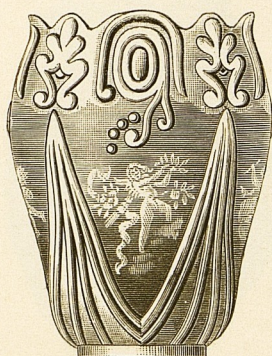


Fig. 912.

N:o 912 **Tulpankupa**, etsad, med 90 mm. kupring... Kr. 3.25

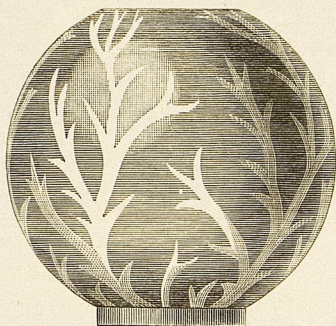


Fig. 913.

N:o 913 **Klotkupa**, etsad, med 106 mm. kupring... Kr. 4.25

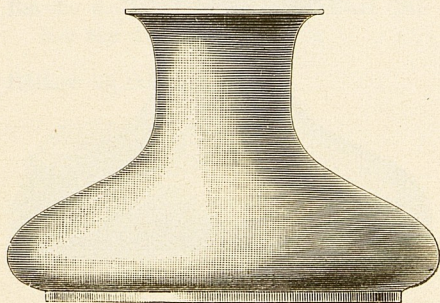


Fig. 914.

N:o 914 **Opalglasskärm**, engelsk, för 235 mm. skärm-
ring Kr. 1.75

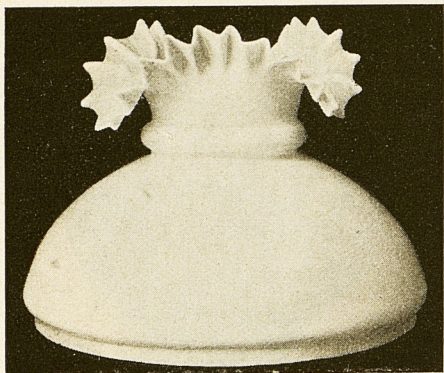


Fig. 1787.

N:o 1787 **Opalglasskärm**, med barockkant, för 235
mm. skärmring Kr. 1.75

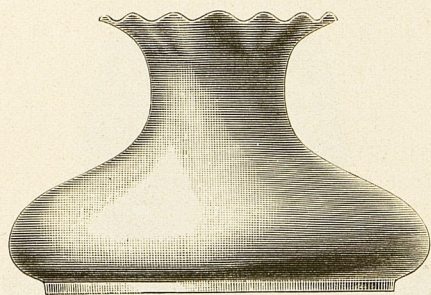


Fig. 941—942.

N:o 941 **Opalglasskärm**, med barockkant, för 235
mm. skärmring Kr. 2.50
» 942 **Opalglasskärm**, utvändigt ljusgrön, för 235
mm. skärmring » 4.—

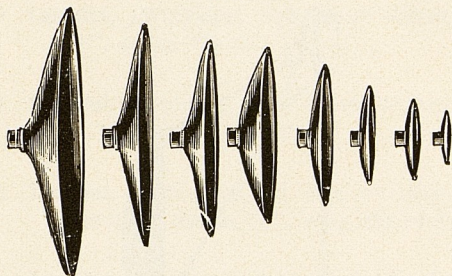


Fig. 723.

N:o 723	Skärm af spegelglas för sido- eller fondbe- lysning, 10 cm., med hållare (hållare N:o 930 Kr. 1.25).....	Kr	2.25
»	723 a D:o d:o d:o d:o 15 cm., med hållare (hål- lare N:o 930 Kr. 1.25)	»	2.55
»	723 b D:o d:o d:o d:o 20 cm., med hållare (hål- lare N:o 930 Kr. 1.25)	»	3.25
»	723 c D:o d:o d:o d:o 25 cm., med hållare (hål- lare N:o 930 Kr. 1.25)	»	3.75
»	930 Hållare till skärmar 723.....	»	1.25

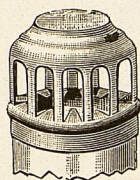


Fig. 37 a.

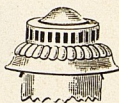


Fig. 37 c.

N:o 37 a	Rökhatt af <i>emaljeradt jernbleck</i> för lamp- glaset	Kr.	0.75
»	37 c Rökhatt af <i>aluminium</i>	»	0.35

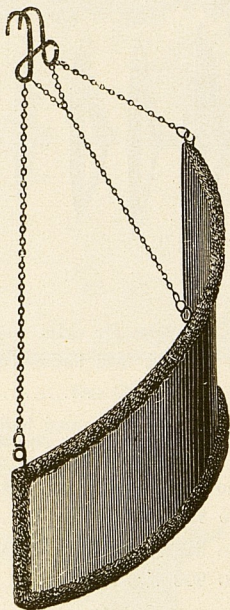


Fig. 161.

N:o 161 **Ögonskyddare** af grönt siden..... Kr. 2.50

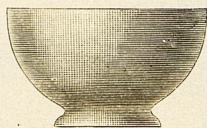


Fig. 915.

N:o 915 **Ögonskyddare**, opalglas (användes utan kup-
ring)..... Kr. 0.50

- N:o 916 **Lampfot**, *förnicklad*, med slipadt oljehus,
14"', se fig. 926 sid. 20 Kr. 6.75
- » 917 **Lampfot**, *messing*, med slipadt oljehus,
14"', se fig. 926 sid. 20 » 5.75
- » 918 **Lampfot**, *förnicklad*, att höja och sänka,
med slipadt oljehus, 14"', se fig. 928 sid. 21 » 12.—
- » 919 **Lampfot**, *messing*, i öfrigt lika föregående,
se fig. 928 sid. 21 » 11.—

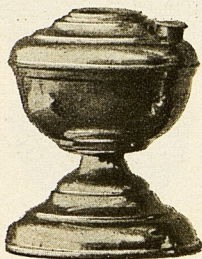


Fig. 944—945.

- N:o 944 **Lampfot** med oljehus och påfyllningsskruf,
messing, 14" Kr. 3.—
- » 945 **Lampfot** med oljehus och påfyllningsskruf,
nickel, 14" » 3.25



Fig. 946—947.

- | | | |
|---------|--|----------|
| N:o 946 | Lampfot med oljehus och påfyllningsskruf,
<i>messing</i> , 14''' | Kr. 3.25 |
| » 947 | Lampfot med oljehus och påfyllningsskruf,
<i>nickel</i> , 14''' | » 3.75 |



Fig. 948—949.

- | | | |
|---------|--|----------|
| N:o 948 | Lampfot med oljehus och påfyllningsskruf,
<i>messing</i> , 14''' | Kr. 3.50 |
| » 949 | Lampfot med oljehus och påfyllningsskruf,
<i>nickel</i> , 14''' | » 4.— |

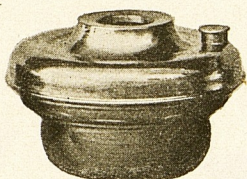


Fig. 950—951.

- | | | |
|---------|--|---------|
| N:o 950 | Oljehus med påfyllningsskruf, <i>messing</i> , rymd
1 $\frac{1}{2}$ liter, 14''' | Kr. 2.— |
| » 951 | Oljehus med påfyllningsskruf, <i>nickel</i> , rymd
1 $\frac{1}{2}$ liter, 14''' | » 2.50 |



Fig. 952—953.

- | | | |
|---------|--|----------|
| N:o 952 | Oljehus med påfyllningsskruf, <i>messing</i> , rymd
2 $\frac{1}{4}$ liter, 14''' | Kr. 2.50 |
| » 953 | Oljehus med påfyllningsskruf, <i>nickel</i> , rymd
2 $\frac{1}{4}$ liter, 14''' | » 3.— |

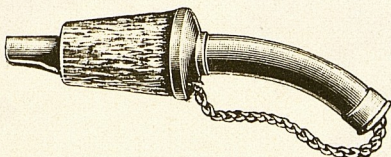
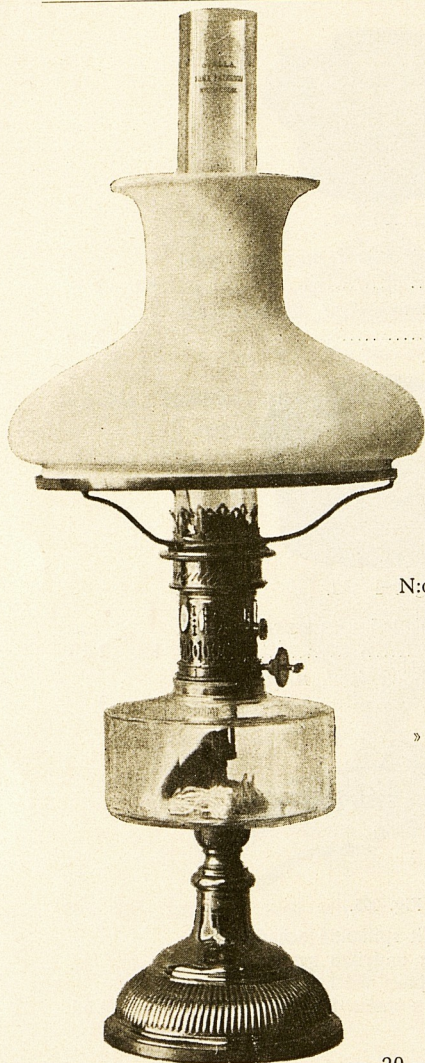


Fig. 965.

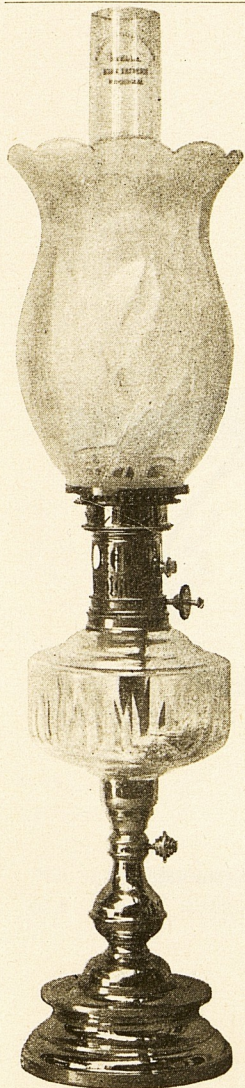
- | | | |
|---------|---|----------|
| N:o 965 | Påfyllningsrör. Allt spillande och öfverfyllning af fotogen undvikas genom att påfyllningsröret skjutes ned i oljehuset endast så långt som man önskar fylla med fotogen | Kr. 0.50 |
|---------|---|----------|



N:o 926 **Komplett lampa i mes-**
sing, bestående af N:ris
901, 910, 914 och 917
Kr. 20.25

» 927 **Komplett lampa i nic-**
kel, bestående af N:ris
900, 909, 914 och 916
Kr. 21.25

Fig. 926—927.



N:o 928 **Komplett lampa i *messing*,**
bestående af N:ris 901, 934 och
919..... Kr. 25.50

» 929 **Komplett lampa i *nickel*,**
bestående af N:ris 900, 934 och
918..... » 26.50

Fig. 928-929.

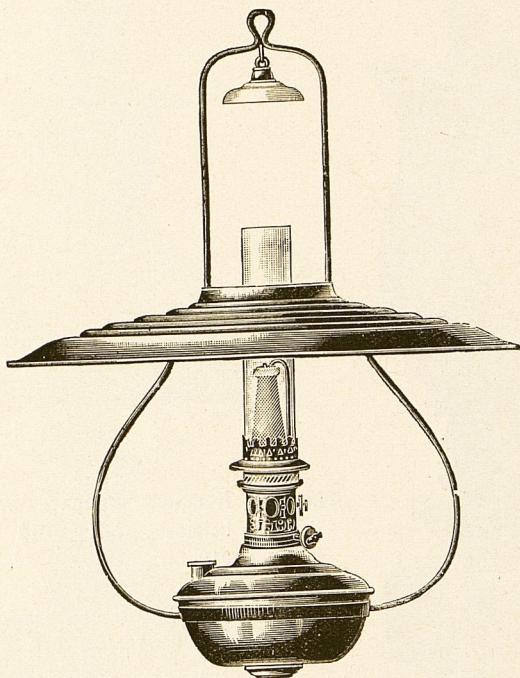


Fig. 960.

N:o 960 **Hän glampa** med lackerad skärm och messing-
oljehus, utan brännare Kr. 4.50

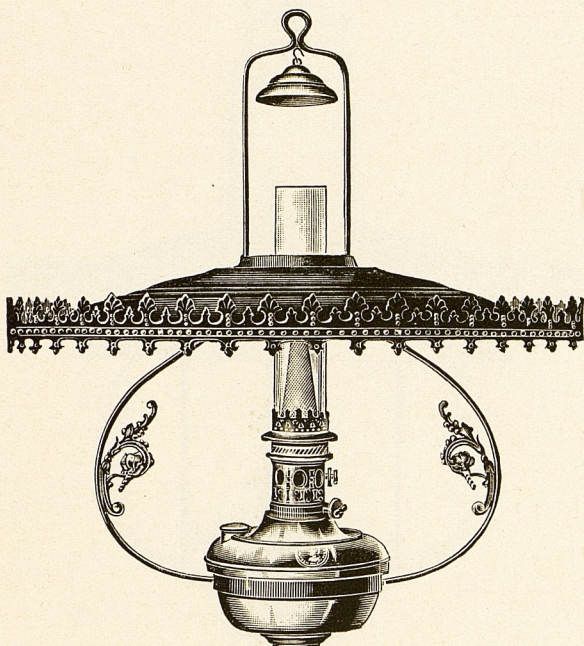


Fig. 961.

N:o 961 **Hänglampa** med lackerad skärm och messing-
oljehus, utan brännare Kr. 6.50

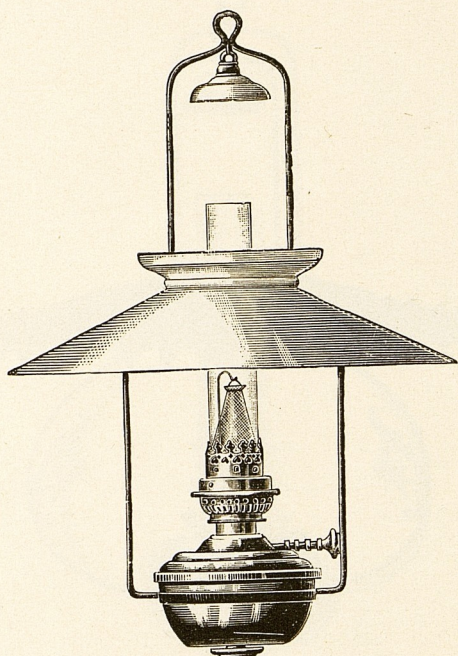


Fig. 962.

N:o 962 **Hänglampa** med 40 cm. opalglasskärm och
messingoljehus, utan brännare Kr. 7.75

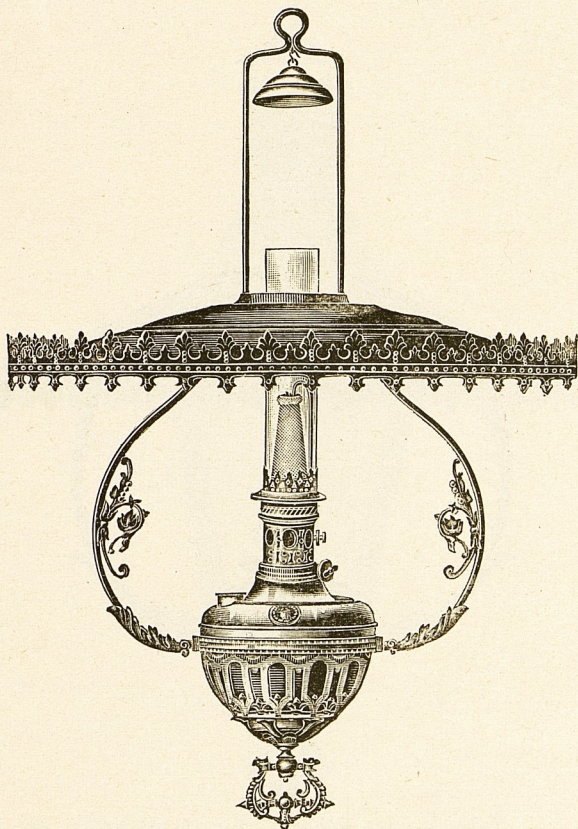


Fig. 963.

N:o 963 **Hänslampa** med lackerad skärm och messing-
oljehus i bronserad, genombruten ställ-
ning, utan brännare..... Kr. 9.--

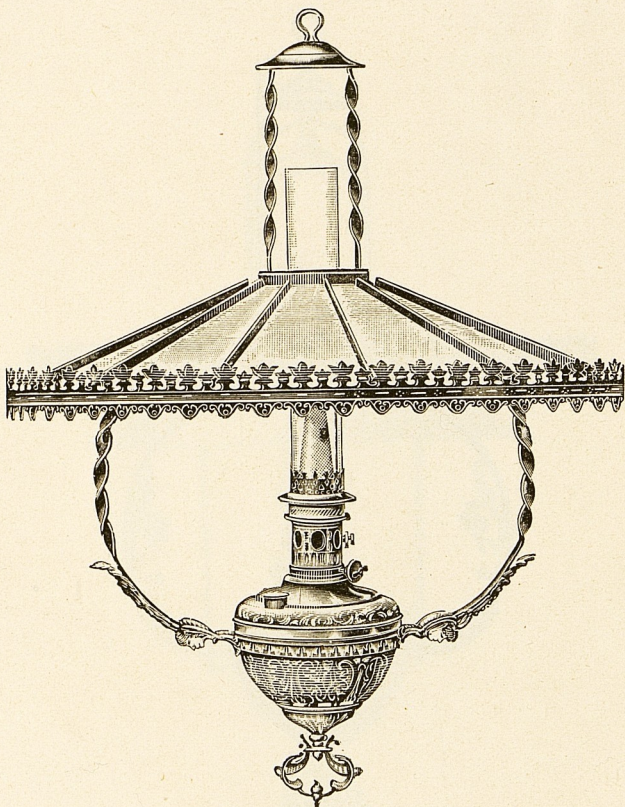


Fig. 964.

N:o 964 **Hänglampa** med opalglasskärm och messing-
oljehus i bronserad genombruten ställ-
ning, utan brännare..... Kr. 18,25

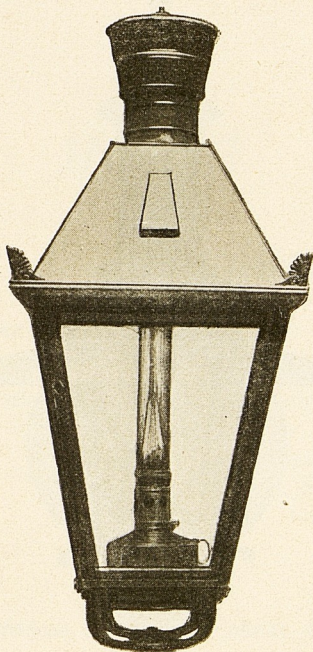


Fig. 966.

N:o 966 **Gatulykta**, fyrkantig, invändigt hvit, utvändigt grönlackerad, med lyktbygel och oljehus, 14''', af bleck, utan lyktglas och brännare Kr. 30.—

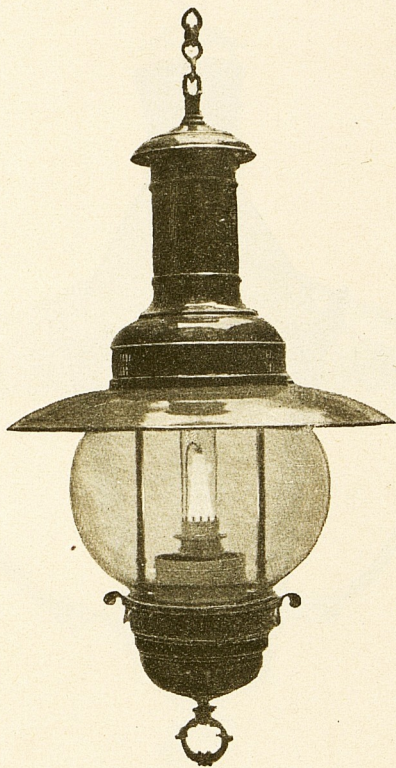


Fig. 967.

N:o 967 **Hänslampa** för ytterbelysning, af svart emaljeradt jernbleck med reflektor, glasballong och förnickladt 14''' oljehus, utan brännare Kr. 54.—

INTYG.

Lidköping den 11/1 1903.

Herr Numa Peterson,
Stockholm.

Emottagit rekvirerade Stellabrännare som utfallit synnerligen
bra. -----

Högaktningfullt
G. S. Ander.
Lidköping.

Numa Petersons Handels- & Fabriks A.-Bol.,
Här.

På begäran får jag härmed intyga, att den Stellabrännare jag erhöi från Eder i början af detta år, och hvilken under mörka årstiden användts så godt som dagligen, alltjemt fungerat utmärkt väl, lemnat ett jemnt och godt ljus samt ej varit svår att tända eller sköta i öfrigt.

Stockholm i Oktober 1903.

D:r E. Bergman,
Kyrkoherde.

NUMA PETERSONS HANDELS- OCH FABRIKS AKTIEBOLAG

Borrby den 15 Sept. 1903.

*Herr Numa Petersons H. & F. A.-B.,
Stockholm.*

Som jag på flere platser hört Eder fotogenglödlampa »Stella» mycket rekommenderas, vore jag tacksam att härstädes få hafva ensamförsäljningsrätt för densamma. — — — — —

Högaktningsfullt
Fr. Ekvall.

*Numa Petersons Handels- & Fabriks Aktiebolag,
Stockholm.*

Den erhållna fotogenglödljusbrännaren Stella var synnerligen bra och till min stora belåtenhet. Vore tacksam om Ni omgäende ville sända mig ytterligare — — — — —

Hammar, Örebro län, den 10 Febr. 1903.

Högaktningsfullt
Axel Giöbel.

Det är mig härmed ett nöje att uttala min belåtenhet med fotogenglödljusbrännaren Stella, som jag erhållit från Numa Peterson. Brännaren gifver ett briljant, hvitt ljus, lemnande de bästa andra fotogenbrännare långt bakom sig, brinner ljudlöst och utan att det minsta sota eller röka samt är ytterst lätt att sköta.

Sundbyberg i Oktober 1903.

Louise Jacobsson.

H. H.

— — — — — Alla, som sett brännaren i verksamhet,
äro förtjusta i dess ljuseffekt och dess enkla konstruktion.

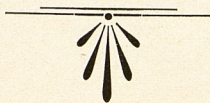
Östervåla den 2 Mars 1903.

Högaktningsfullt
O. Kron,
Apoteket i Östervåla.

Undertecknad, som hos Numa Peterson i Stockholm inköpt
en fotogenlampa »Stella», får härmed på begäran meddela, att denna
lampa lemnar ett utomordentligt klart och behagligt ljus, är lätt
att sköta och drager i förhållande till ljusstyrkan mindre fotogen
än en vanlig lampa, hvarför jag är synnerligen belåten med den-
samma.

Lagga och Östuna den 13 Okt. 1903.

Axel Myrin,
Kyrkoherde.





JENALAMPGLAS

för vanliga fotogenlampor.

Mest hållbara af i handeln varande lampglas. Särskildt framhålles deras okänslighet för temperaturvexlingar och stänk af vatten äfven vid starkaste upphettning.

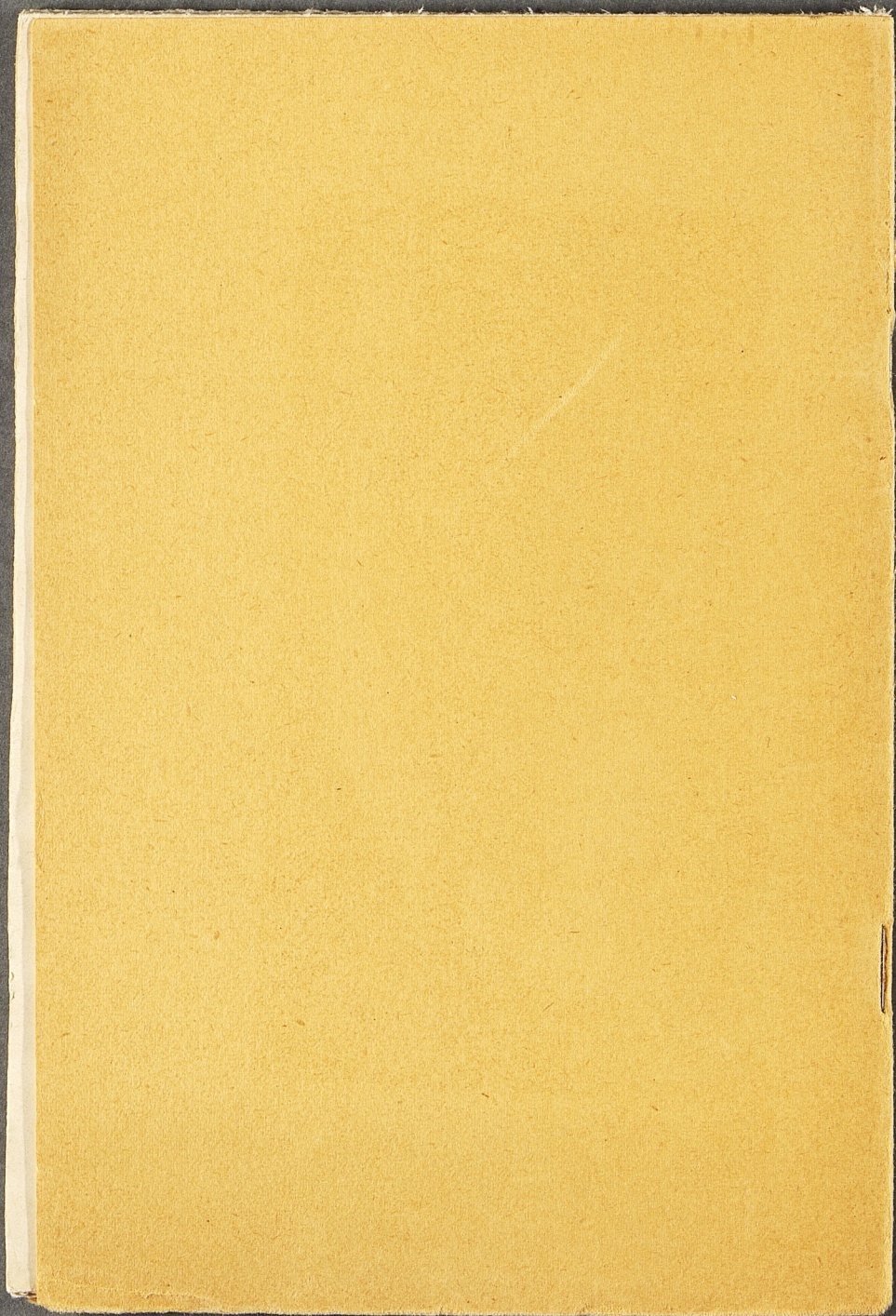
Finnes i lager i 60 olika storlekar och modeller från 25 öre pr st. Rabatt till återförsäljare. Priskurant på begäran.

Varning. Af förekommen anledning få vi härmed fästa allmänhetens uppmärksamhet på, att de **äkta** Jena-glasen, öfverträffade i hållbarhet, såväl för gasglödljus som för fotogen, äro försedda med ofvanstående stämpel, hvilket vid köp torde observeras.

NUMA PETERSONS H. & F. A.-B.

Stockholm, Hamngatan 32.





www.books2ebooks.eu