

# Optimisterna : Katalog. [Utställning 1926]

*61 K b Br. Optimisterna*



National Library  
of Sweden

OPTIMISTERNA

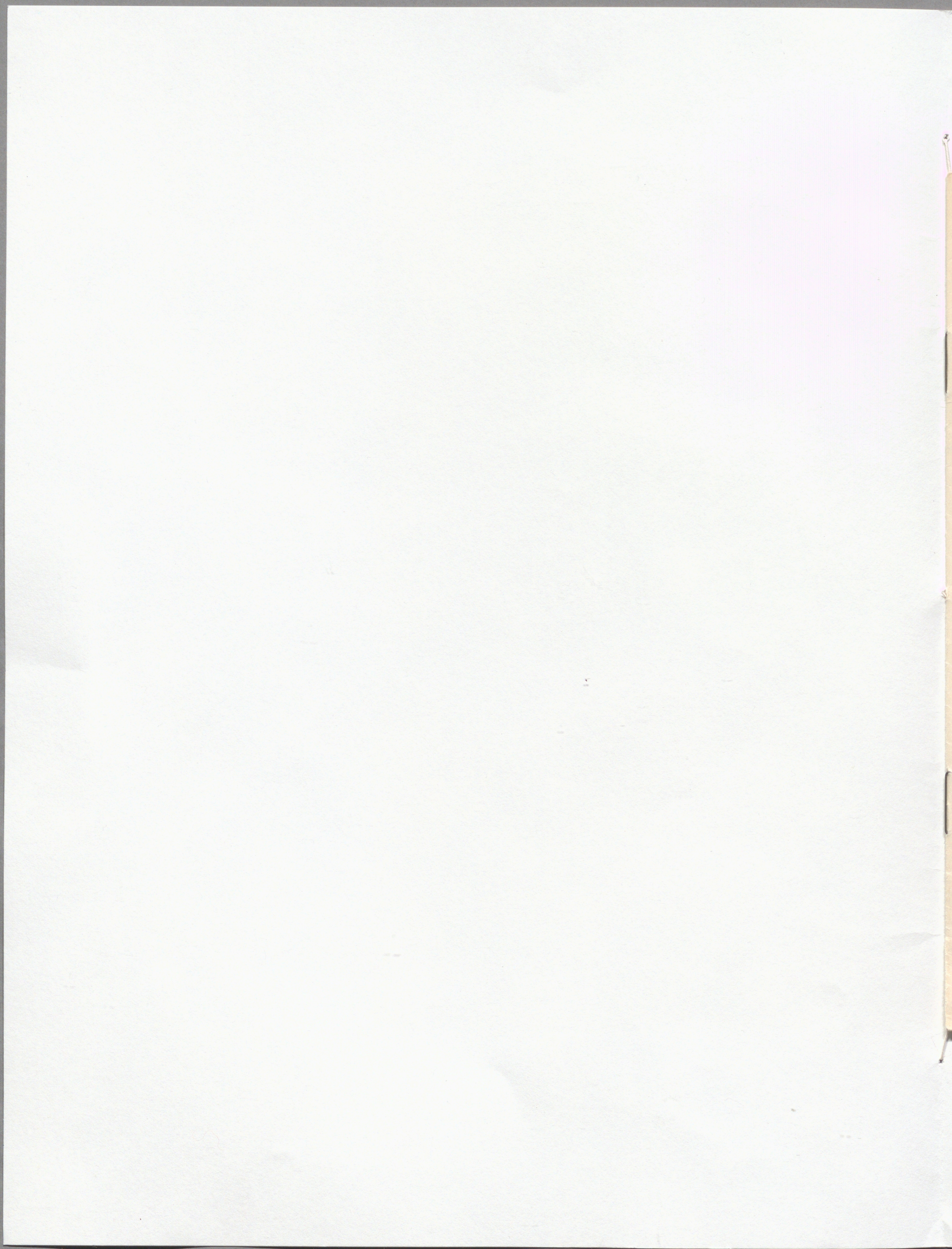
Sk.v.

Utst.

Sällsk

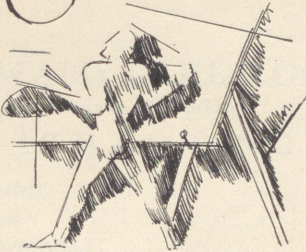
(Br.)

1926



Sk. la.  
Utal.  
Sällsk.  
(Pn)  
o

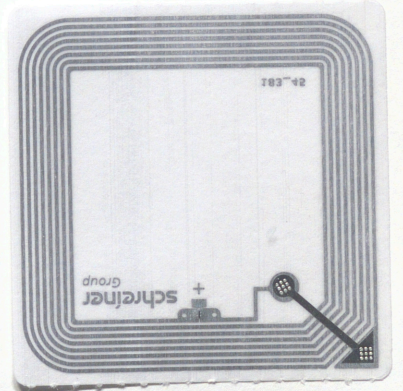
OPTIMISTERNA



# KATALOG



1926





KATALOG

Kungl. biblioteket



0 0000 000084594

## GÖSTA ALMGREN.

Tegnérgatan 37, Stockholm.

### SKULPTUR

- |   |           |
|---|-----------|
| 1. <i>Ärkebiskop Nathan Söderblom (brons)</i> | Kr. 4.000 |
| 2. <i>Skådespelaren Nils Personne</i>         | „ „ 2.000 |
| 3. „ <i>Ivar Nilsson</i>                      | „ „ 1.200 |
| 4. <i>Skriftställaren Carl Larsson i By</i>   | „ „ 1.100 |
| 5. <i>Porträtt av J. E. (brons)</i>           | „ 1.000   |

## EWALD DAHLKOG.

Storgatan 52, Stockholm.

### OLJEMÅLNINGAR

- |                              |            |
|------------------------------|------------|
| 6. <i>Min hustru</i>         | Privat ägo |
| 7. <i>Grekinna</i>           | Kr. 2.000  |
| 8. <i>By i Pyreneerna</i>    | „ 900      |
| 9. <i>Collioure</i>          | „ 500      |
| 10. <i>Port Vendre</i>       | „ 1.200    |
| 11. <i>Hamnen i Pozzuoli</i> | „ 1.000    |

#### Akvareller

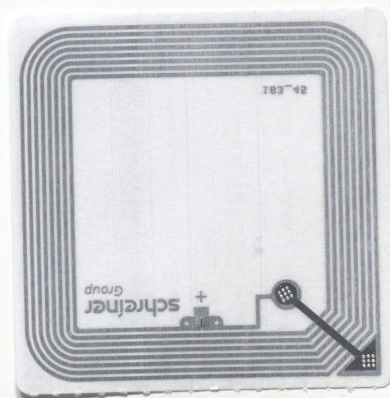
- |                                  |         |
|----------------------------------|---------|
| 12. <i>Djurgården</i>            | Kr. 250 |
| 13. <i>Palm och bro</i>          | „ 300   |
| 14. <i>Ladugårdsgärde</i>        | „ 300   |
| 15. <i>Skeppsholmen</i>          | „ 250   |
| 16. <i>Kastellholmen</i>         | „ 350   |
| 17. <i>Tvättstuga, Collioure</i> | „ 300   |
| 18. <i>Inloppet, Stockholm</i>   | „ 300   |

## MOLLIE FAUSTMAN.

Hackspettsvägen 21, Ålsten, Stockholm.

### OLJEMÅLNINGAR

- |                               |         |
|-------------------------------|---------|
| 19. <i>Porträtt av G. B.</i>  | Kr. 800 |
| 20. <i>Gosse vid fönster</i>  | „ 500   |
| 21. <i>Flickan och lammet</i> | „ 400   |
| 22. <i>Vår</i>                | „ 300   |
| 23. <i>Middagssol</i>         | „ 400   |



## MOLLIE FAUSTMAN.

Akvareller.

24. <i>Flicka med docka</i> . . . . .	Kr.	250
25. <i>Ritande gosse</i> . . . . .	„	250
26. <i>Madonna</i> . . . . .	„	600

## CARL GUNNE.

Karlavägen 7, Stockholm.

### OLJEMÅLNINGAR

27. <i>Assisi</i> . . . . .	Kr.	1.000
28. <i>Frälsningssoldat</i> . . . . .	„	1.000
29. <i>Utanför staden, Assisi</i> . . . . .	„	600
30. <i>La Rocca, Assisi</i> . . . . .	„	500
31. <i>Parti av Assisi</i> . . . . .	„	600
32. <i>Gata i Montmartre</i> . . . . .	„	500
33. <i>Parisergator</i> . . . . .	„	500
34. <i>Stockholmsbild</i> . . . . .	„	400

## JOHN LUNDQVIST.

### SKULPTUR

35. <i>Apostel (trä)</i> . . . . .	Kr.	2.500
36. <i>Mask (brons)</i> . . . . .	„	900
37. <i>Venus på snäckan (brons)</i> . . . . .	„	200
38. <i>Eva (terracotta)</i> . . . . .	„	200

## BERTEL-NORDSTRÖM.

Hamngatan 15, Stockholm.

### OLJEMÅLNINGAR

39. <i>Sommarkväll, Stockholm</i> . . . . .	Kr.	600
40. <i>Sommardag</i> . . . . .	„	600
41. <i>Västkustlandskap</i> . . . . .	„	800
42. <i>Höstdag</i> . . . . .	„	350
43. <i>Utanför staden</i> . . . . .	„	400

## BERTEL-NORDSTRÖM.

44. <i>Mot Skeppsholmen, Stockholm</i> . . .	Kr.	1.200
45. <i>Kväll, västkustmotiv</i> . . . . .	„	1.500
46. <i>Västkustmotiv, kolteckning</i> . . . . .	„	100
47. <i>Mot havet, västkustmotiv Litografi</i> . . . . .	„	75
48. <i>Onsalamotiv, Litografi</i> . . . . .	„	75
49. <i>Mot havet, Onsala, Blyertsteckning</i> . . . . .	„	150
50. <i>Skiss, Onsala, Blyertsteckning</i> . . . . .	„	150

## EDVIN OLLERS.

Döbelngatan 14, Stockholm.

### OLJEMÅLNINGAR

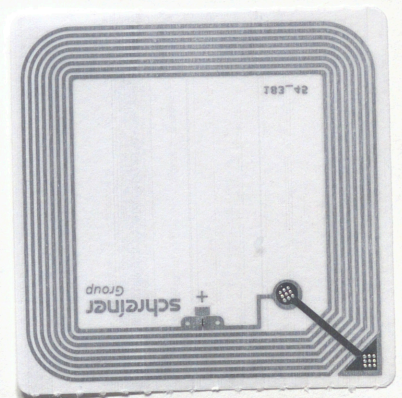
51. <i>Husgrupp, San Gimignano</i> . . . . .	Kr.	400
52. <i>Grådag, Ventimiglia</i> . . . . .	„	400
<small>(exkl. ramen. Ny ram ingår dock i priset).</small>		
53. <i>Afton, San Gimignano</i> . . . . .	„	250
<small>(Ramen samma som föregående).</small>		
54. <i>Persikor</i> . . . . .	„	300
Akvareller.		
55. <i>Gråljus, Cuneo</i> . . . . .	Kr.	275
<small>(exkl. ramen. Ny ram ingår dock i priset).</small>		
56. <i>Persikor</i> . . . . .	„	250
57. <i>Kritklippor, Ventimiglia</i> . . . . .	„	300
58. <i>Kullar, Borgo San Dalmazzo</i> . . . . .	„	250
59. <i>Nejlikefält, Bordighera</i> . . . . .	„	200
60. <i>Hus, Borgo San Dalmazzo</i> . . . . .	„	250
61. <i>Hus och palmer, Bordighera utan ram</i> . . . . .	„	225
62. <i>Strandvegetation, Baskemölla</i> „ „ „	„	225
63. <i>Strandmotiv, Baskemölla</i> . . „ „ „	„	225

## NINNAN SANTESSON.

Tegnergatan 37, Stockholm.

### SKULPTUR

64. <i>Flickhuvud (trä)</i> . . . . .	Kr.	700
65. <i>Moder med sin döde son (trä)</i> . . . . .	„	1.100
66. <i>Ängel (trä)</i> . . . . .	„	250
67. <i>Statyett (trä)</i> . . . . .	„	125
68. <i>Gosse med fågel (gips)</i> . . . . .	„	75



## EMIL JOHANSSON-THOR.

Hornsgatan 39 A, Stockholm.

### RADERINGAR

69. <i>Torp, radering</i> . . . . .	Kr.	40
70. <i>Hönsings by, radering</i> . . . . .	„	40
71. <i>Slättbild,</i> „ . . . . .	„	40
72. <i>Kommendantgården, radering</i> . . . . .	„	50
73. <i>Höst, radering</i> . . . . .	„	40
74. <i>Motiv från Hven, radering</i> . . . . .	„	75
75. <i>Skånsk by, radering</i> . . . . .	„	60
76. <i>Bygata, etsning</i> . . . . .	„	50
77. <i>Sireköpinge „</i> . . . . .	„	50
78. <i>Statarhus, etsning</i> . . . . .	„	40
79. <i>Barvinter „</i> . . . . .	„	50
80. <i>Motiv från Söderslätt, etsning</i> . . . . .	„	40
81. <i>Vinter, etsning</i> . . . . .	„	50
82. <i>Sireköpinge gård</i> . . . . .	„	50

## FRANS TIMÉN.

Hamngatan 13, Stockholm.

### OLJEMÅLNINGAR

83. <i>Varm sommardag, Mallorca</i> . . . . .	Kr.	250
84. <i>Berglandskap,</i> „ . . . . .	„	250
85. <i>Sommarköket,</i> „ . . . . .	„	700
86. <i>Hamnmotiv, Göteborg</i> . . . . .	„	600
87. <i>Sol över hustaken, Göteborg</i> . . . . .	„	500
Akvareller		
88. <i>Puerta de Soller</i> . . . . .	Kr.	125
89. <i>Cypressen</i> . . . . .	„	125

## ROLF TROLLE.

Hornsgatan 10, Stockholm.

### OLJEMÅLNINGAR

90. <i>Porträtt av min hustru</i> . . . . .	Privat ägo	
91. <i>Mallorcinsk flicka</i> . . . . .	Kr.	500
92. <i>Jägare</i> . . . . .	„	700
93. <i>Norrlandsflicka</i> . . . . .	„	800
94. <i>Hemma, interiör</i> . . . . .	„	500

## EDVARD WALLENQVIST.

Svartmannagatan 24, Stockholm.

### OLJEMÅLNINGAR

- |      |  |     |       |
|------|--|-----|-------|
| 95.  | <i>Blommor i kinesisk burk</i> . . . . .     | Kr. | 400   |
| 96.  | <i>Skördelandskap från Skåne</i> . . . . .   | „   | 350   |
| 97.  | <i>Granatäpplen</i> . . . . .                | „   | 400   |
| 98.  | <i>Plommon</i> . . . . .                     | „   | 400   |
| 99.  | <i>Skådespelerska från Comédie Francaise</i> |     | 300   |
| 100. | <i>Bretagneflickor på aftonpromenad</i>      | Kr. | 800   |
| 101. | <i>Läsande ung man</i> . . . . .             | „   | 2.000 |

## MARTIN ÅBERG.

Högbergsgatan 52, Stockholm.

### OLJEMÅLNINGAR

- |      |   |                              |       |
|------|---|------------------------------|-------|
| 102. | <i>Den gamla staden (Mentone)</i> . . . . .     | Kr.                          | 900   |
| 103. | <i>Utkant och drama</i> „ . . . . .             | „                            | 1.000 |
| 104. | <i>Hedlandskap</i> . . . . .                    | Tillhör H. K. H. Prins Eugen |       |
| 105. | <i>Stranden, motiv från västkusten</i>          | Kr.                          | 1.000 |
| 106. | <i>Svenskt Kustlandskap, Pastoral</i> . . . . . | „                            | 3.500 |
| 107. | <i>Kväll, idyll från Mentone</i> . . . . .      | „                            | 800   |
| 108. | <i>Sydländskt landskap</i> „ . . . . .          | „                            | 500   |

## OLLE ÅGREN.

Kroksholmen, Arholma.

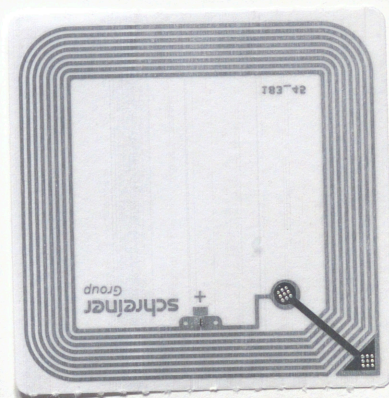
### OLJEMÅLNINGAR

- |      |   |     |       |
|------|---|-----|-------|
| 109. | <i>Vedhuggare och dryader</i> . . . . . | Kr. | 500   |
| 110. | <i>Från San Gimignano</i> . . . . .     | „   | 400   |
| 111. | <i>Oljekvarn</i> . . . . .              | „   | 300   |
| 112. | <i>Val de Mentone</i> . . . . .         | „   | 1.000 |
| 113. | <i>Jordbävning</i> . . . . .            | „   | 800   |
| 114. | <i>Skärgårdsmotiv</i> . . . . .         | „   | 300   |
| 115. | <i>Skördemotiv</i> . . . . .            | „   | 250   |
| 116. | <i>Porta Civile, Siena</i> . . . . .    | „   | 600   |
| 117. | <i>Kastellet</i> . . . . .              | „   | 500   |
| 118. | <i>Italienskt landskap</i> . . . . .    | „   | 350   |

## BERTIL DAMM.

Karsjö.

- |      |   |  |  |
|------|---|--|--|
| 119. | <i>Hembyggdsföreningen i Karsjö</i> . . . . . |  |  |
|------|---|--|--|



Gösta Almgren.  
Ewald Dahlskog.  
Mollie Faustman.  
Carl Gunne.  
John Lundqvist.  
Bertel-Nordström.  
Edvin Ollers.  
Ninnan Santesson.  
Emil Johansson-Thor.  
Frans Timén.  
Rolf Trolle.  
Edvard Wallenqvist.  
Martin Åberg.  
Olle Ågren.  
Bertil Damm.

