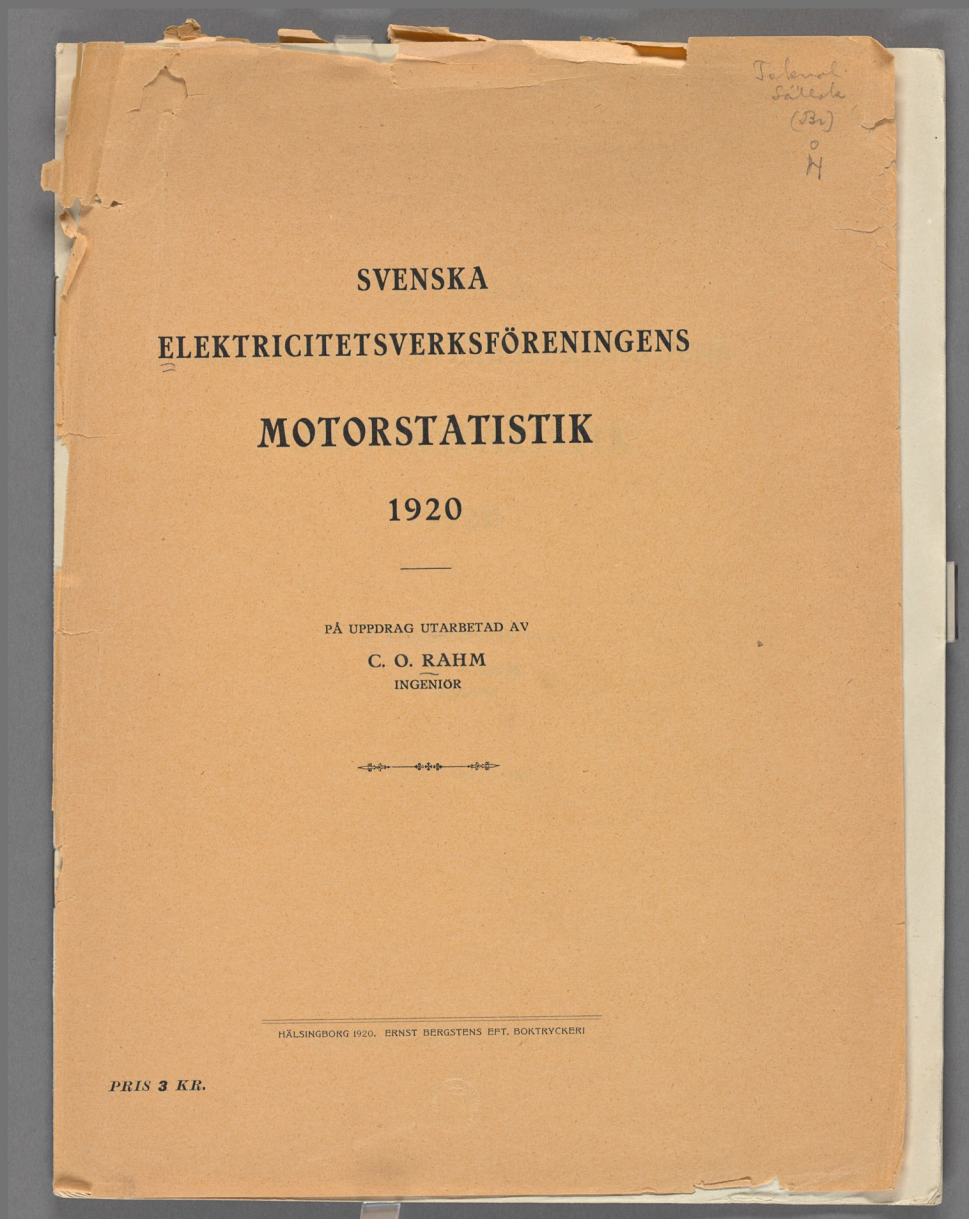


Rahm, C. O.

Svenska

...



Tryck 72 A x Br. qv. elektricitetsverksföreningen Svenska

Tillkomstår 1920

Digitaliserad år 2015



National Library
of Sweden

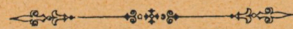
Teknisk
Sällskap
(Bv)
o
H

SVENSKA
ELEKTRICITETSVERKSFÖRENINGENS
MOTORSTATISTIK

1920

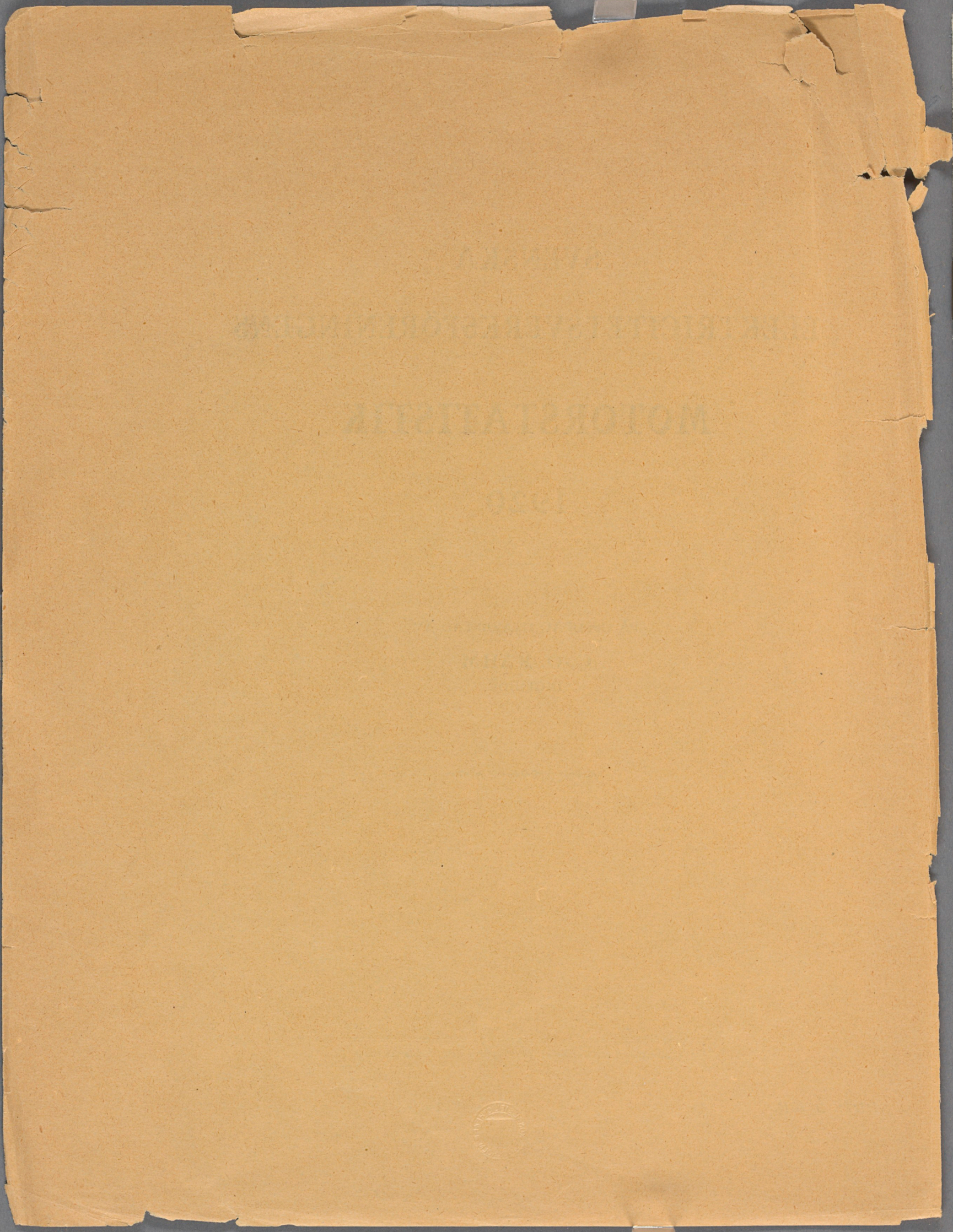
PÅ UPPDRAG UTARBETAD AV

C. O. RAHM
INGENIÖR



HÄLSINGBORG 1920. ERNST BERGSTENS EFT. BOKTRYCKERI

PRIS 3 KR.

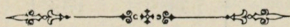


SVENSKA
ELEKTRICITETSVERKSFÖRENINGENS
MOTORSTATISTIK

1920

PÅ UPPDRAG UTARBETAD AV

C. O. RAHM
INGENIÖR



MOTOR-

N:o	Slag av fabrik	Tillverkning	Antal arbetsmaskiner	Elektromotorer		Transmissioner			Maximibelastning i kw.		Årlig energiförbrukning i kw.
				Antal	Summa hkr.	Sammanlagd längd mtr	Av lagren äro		Momen-tan	Högsta 1/4-tim. avläsning	
1	2	3	4	5	6	7	8	9			10
1	Ammunitionsfabrik	Ammunition	—	—	—	—	—	—	—	67.20	219 690
»	D:o	D:o	—	—	—	—	—	—	—	84.81	231 840
»	D:o	D:o	—	—	—	—	—	—	—	83.46	239 640
2	Bageri	Spisbröd	—	14	54.3	—	—	—	—	27.43	102 068
»	D:o	D:o	—	—	—	—	—	—	—	29.30	118 488
»	D:o	D:o	—	—	—	—	—	—	—	32.04	150 001
3	Barnkläderfabrik	Barnkläder	101	15	125.0	—	85	15	—	34.32	66 510
4	Boktryckeri	25-öres böcker	—	—	—	—	—	—	—	27.14	44 897
»	D:o	D:o	—	—	—	—	—	—	—	23.07	35 974
»	D:o	D:o	—	—	—	—	—	—	—	23.16	36 118
»	D:o	D:o	—	—	—	—	—	—	—	27.36	46 293
5	D:o	Tidningar	23	21	96.5	30	—	100	152.8	—	92 000
6	Boktryckeri o. bokbinderi	Tidningar o. trycksaker	18	18	32.0	—	—	—	—	—	9 146
7	Bomullsspinneri och väveri	Bomullsvävnader	—	—	—	—	—	—	—	423.65	1 079 570
»	D:o	D:o	—	—	—	—	—	—	—	435.22	1 812 580
8	Bryggeri	Maltdrycker och mineralvatten	20	16	195.0	—	—	—	—	—	64 695
9	D:o	Malt- och läskdrycker	13	8	116.0	60	—	100	—	—	7 651
10	D:o	Maltdrycker	—	14	164.5	129	12	88	35	33.70	42 235
11	Cementfabrik	Cement	79	25	1 529.0	363	—	100	1 000	950.00	3 848 025
12	Elektrisk fabrik	Elektr. värmeapparater	—	—	—	—	—	—	—	96.93	217 739
13	Elektriska verkstäder	El. maskiner o. appar.	—	—	—	—	—	—	—	210.43	550 220
»	D:o	D:o	—	—	—	—	—	—	—	208.20	734 280
»	D:o	D:o	—	—	—	—	—	—	—	254.11	653 520
14	Elektrolytisk fabrik och gummifabrik	Elektrokem. preparat och gummivaror	—	—	—	—	—	—	—	110.89	132 360
»	D:o	D:o	—	—	—	—	—	—	—	134.08	184 940
15	Foderämnesfabrik	Kontrollerade foderblandningar	9	6	182.0	—	—	—	—	—	63 076
16	Färgeri	Färgning	—	—	—	—	—	—	—	55.10	75 210
»	D:o	D:o	—	—	—	—	—	—	—	56.18	102 790
»	D:o	D:o	—	—	—	—	—	—	—	56.45	76 800
17	Färgeri och tvättanstalt	Färgning och kemisk tvättning	16	6	146.5	45	32	68	—	226.00	46 404
18	Gasverk	Gas	—	—	—	—	—	—	—	108.46	204 110



STATISTIK.

	Fabri- kens årliga normala drifftid i tim.	Antal under året anställda arbetare i me- deltal	Tillverk- ningens storlek under året	Utnyttningstid i timmar för max. effekten		Energiförbruk- ning i kwt. pr år och		Uppgif- terna gälla drifts- året	Anmärkningar
				Momen- tana	Högsta 1/4-tim- mes	install. motor- hkr.	anställd arbe- tare		
12	13	14	15	16	17	18	19	20	21
219 690	—	—	—	—	3 270	—	—	1915	
231 840	—	—	—	—	2 730	—	—	1916	
239 640	—	—	—	—	2 870	—	—	1917	
102 068	—	—	—	—	3 705	1 890	—	1916	
118 488	—	—	—	—	4 040	—	—	1917	
150 001	—	—	—	—	4 680	—	—	1918	
66 510	2 662	151	1 210 000 kr.	—	1 940	—	441	1917—18	¹ Dessutom äro anslutna: 24 pressjärn å tills. 17,3 kw. 5 kokare och 7 värmeelement » » 12,0 » S:a 29,3 kw.
44 897	—	—	—	—	1 655	—	—	1914	
35 974	—	—	—	—	1 560	—	—	1915	
36 118	—	—	—	—	1 561	—	—	1916	
46 293	—	—	—	—	1 695	—	—	1917	
92 000	7 488	60	17 500 000 tidningsex.	1 740	—	952	1 533	1918	¹ Varav c:a 5,2 kw. för belysning.
9 146	2 550	58	—	—	—	285,5	157,5	1917	
1 079 570	—	—	—	—	2 560	—	—	—	
1812 580	—	—	—	—	—	—	—	—	¹ I slutet av året minskad drift på grund av råvaru- brist.
64 695	² 3 300	25	12 000 hl. öl 1 333 » vatten	—	—	682	2 585	1917—18	¹ Varav 2 hissar om tillsammans 6,5 hkr. ² Dessutom under året 300 tim. övertidsdrift.
7 651	3 000	28	5 875 hl. öl 1 003 » läskdr.	—	—	478	273	1917—18	¹ Varav 1 hiss om 5 hkr.
42 295	3 000	17	5 127 hl. öl	—	1 250	654	² 2 500	1917—18	¹ Varav 2 hissar om tills. 11 hkr. ² Pr hl. öl 8,2 kwt.
3 848 025	c:a 7 200	204	158 234 fat	—	4 050	2 520	¹ 18 900	1918	¹ Pr fat cement 24,4 kwt.
217 739	—	—	—	—	2 242	—	—	1918	
550 220	—	—	—	—	2 630	—	—	1916	
734 280	—	—	—	—	3 525	—	—	1917	
653 520	—	—	—	—	2 580	—	—	1918	
132 360	—	—	—	—	1 200	—	—	1917	
184 940	—	—	—	—	1 375	—	—	1918	
63 076	1 200	30	1 500 ton	—	—	766	² 2 100	1918	¹ Varav 1 hiss om 3 hkr. ² Pr ton färdig vara 42 kwt.
75 210	—	—	—	—	1 370	—	—	1916	
102 790	—	—	—	—	1 820	—	—	1917	
76 800	—	—	—	—	1 360	—	—	1918	
46 404	2 600	55	—	—	1 785	1 000	843	1918	¹ Varav 2 hissar om tillsammans 8,5 hkr. ² Belysning med ansl.-värde 4 kw. ingår i mätningen.
204 110	—	—	—	—	1 890	—	—	1918	

N:o	Slag av fabrik	Tillverkning	Antal arbetsmaskiner	Elektromotorer		Transmissioner			Maximibelastning i kw.		Årlig energiförbrukning i kw.
				Antal	Summa hkr.	Sammanlagd längd mtr	Av lagren äro kullager %	glidlager %	Momentan	Högsta 1/4-tim. avläsning	
1	2	3	4	5	6	7	8	9	10	11	12
19	Glödlampfabrik	Glödlampor ¹ m. m.	—	—	—	—	—	—	—	154.90	333 880
»	D:o	D:o	—	—	—	—	—	—	—	146.75	294 220
20	Gruvor och maskinhus	Gruvdrift, järnmalm	5	5	¹ 119	—	—	100	—	72.00	—
21	Gruvor och maskinhus samt krosstation	D:o	11	7	¹ 306	—	—	100	—	167.00	—
22	Gruvor och maskinhus	Gruvdrift	6	6	¹ 237	—	—	100	132	95.00	—
23	Gruvindustri	Malm, slig o. briketter	131	103	¹ 3 604	273	24	76	1 350	1 300.00	² 3 638 263
24	Gruvor och maskinhus	Malmbrytning	9	9	¹ 569	—	—	100	² 464	² 315.00	—
25	Gruvdrift	Sovring av malm med pumpstation	35	13	248	—	—	100	—	114.00	—
26	D:o	Malm och slig	22	10	311	—	10	90	218	193.50	—
27	D:o	D:o	25	25	¹ 610	—	10	90	—	272.00	—
	Anrikningsverk med kross- o. pumpstation										
28	Gummifabrik	Gummivaror	145	38	975	ca 350	2	98	—	400.00	980 000
29	¹ Järnvägsverkstad	Rep. av lokomotiv m. m.	—	—	—	—	—	—	—	158.87	369 120
»	D:o	D:o	—	—	—	—	—	—	—	164.43	317 720
»	D:o	D:o	—	—	—	—	—	—	—	167.54	331 410
»	D:o	D:o	—	—	—	—	—	—	—	159.32	319 420
30	Kabelfabrik	Elektr. ledningsmateriel	—	—	—	—	—	—	—	62.16	127 332
31	Kanalarbete	Hammarbyleden	—	—	—	—	—	—	—	166.44	202 560
32	Kopparextraktionsverk	Cementkoppar, purple ore och glaubersalt	68	43	¹ 760	—	—	—	—	² 171.00	² 99 180
33	Krätzanstalt	Upparbete avfall av ädla metaller	5	5	53	—	—	—	—	—	20 941
34	Kvarn (Vals-)	Mjöl	129	10	¹ 760	263	6	94	340	310.00	871 550
35	Kvarn	Gryn och mjöl	9	1	15	13	50	50	12.8	—	22 532
36	D:o	Mjöl	5	1	50	13	—	100	—	¹ 30.00	47 238
»	D:o	D:o	5	1	50	13	—	100	—	¹ 30.00	58 144
37	Kvarn och kraftfoderfabrik	Risgryn och -mjöl, havregryn och -mjöl, fodervaror	414	48	¹ 920	490	75	25	—	² 252.00	532 950
38	Kvarn och bageri	Mjöl och bröd av råg och vete	95	8	161	98	7	93	—	¹ 132.50	527 370
39	Kvarn	Mjöl	—	—	—	—	—	—	—	485.11	1 857 000

Fabri- kens årliga normala drifttid i tim.	Antal under året anställda arbetare i me- deltal	Tillverk- ningens storlek under året	Utnyttningstid i timmar för max. effekten		Energiförbruk- ning i kwt. pr år och		Uppgif- terna gälla drifts- året	Anmärkningar
			Momen- tana	Högsta 1/4-tim- mes	install. motor- hkr.	anställd arbe- tare		
13	14	15	16	17	18	19	20	21
—	—	—	—	2 170	—	—	1916	¹ Stockholms glödlampfabrik med firman Åhlén & Holms fabrik såsom underabonnet.
—	—	—	—	2 010	—	—	1917	
4 440	30	20 000 ton berg	—	—	—	—	1917	¹ Varav för transportanordn. 1 om 25 hkr.
4 440	50	30 000 ton berg	—	—	—	—	normalt år	¹ Varav för transportanordn. 3 st. om tills. 75 hkr.
4 440	40	50 000 ton berg	3 200	—	—	—	normalt	¹ Varav för transportanordn. 2 st. om tills. 97 hkr.
—	483	³ 143 000 ton malm, slig och briketter	—	2 800	1 010	7 550	1917	¹ Varav för transportanordn. 21 st. om tills. 378 hkr. ² Därav för lyse och värme 228 718 kwt. ³ 25.4 kwt. pr ton fabrikat.
4 440	200	250 000 ton berg, varav 150 000 ton malm	—	—	—	—	normalt	¹ Varav 3 st. om tillsammans 260 hkr.
4 440	36	250 000 ton berg, varav 150 000 ton malm	—	—	—	—	»	
¹ 3 180	14	60 000 ton berg, varav 25 000 ton malm och slig	—	—	—	—	»	¹ Full drift med 1 skift pr dag.
6 720	30	50 000 ton malm och slig	—	—	—	—	»	¹ Varav för transportanordn. 2 st. om tills. 44 hkr.
2 800	735	—	—	2 450	1 005	1 330	1916	
—	—	—	—	2 320	—	—	1914	¹ S. J. Liljeholmen.
—	—	—	—	1 930	—	—	1915	
—	—	—	—	1 975	—	—	1916	
—	—	—	—	2 000	—	—	1917	
—	—	—	—	2 040	—	—	1918	
—	—	—	—	1 215	—	—	1918	
—	90	—	—	5 800	1 300	11 000	1918	¹ Varav för transportanordn. 9 st. om tills. 223 hkr. ² Häri ingår belysning med 12 kw. anslutningsvärde. ³ Under tiden 1/6 18— ³ 1/5 19.
2 700	6	—	—	—	394	3 480	1918	
—	47	² 14 198 ton	2 570	2 800	1 150	18 550	1918	¹ Varav för transportanordn. 1 om 7 1/2 hkr. ² 61.5 kwt. pr ton mjöl.
—	2	¹ 560 ton	1 760	—	1 500	11 266	1918	¹ Även vindkraft härtill använd; 40.2 kwt. pr ton färdiga varor.
3 600	3	² 2 500 ton	—	1 575	945	15 750	1917	¹ Anslutningsvärde för belysningen 400 watt. ² 18.9 kwt. pr ton mjöl.
3 600	3	³ 3 000 ton	—	1 940	1 163	19 400	1918	¹ Anslutningsvärde för belysningen 400 watt. ² 19.4 kwt. pr ton mjöl.
7 000	55	—	—	2 120	580	9 700	1917	¹ Varav för transportanordn. 18 st. om tills. 172 hkr. ² Anslutningsvärde för belysningen 30 kw.
—	50	—	—	3 980	3 270	10 530	1918	¹ Belysningens anslutningsvärde 17.5 kw.
—	—	—	—	3 825	—	—	1914	

N:o	Slag av fabrik	Tillverkning	Antal arbetsmaskiner	Elektromotorer		Transmissioner			Maximibelastning i kw.		Årlig energiförbrukning i kw.
				Antal	Summa hkr.	Sammanlagd längd mtr.	Av lagren äro		Momentan	Högsta 1/4-tim. avläsning	
							kullager %	glidlager %			
1	2	3	4	5	6	7	8	9	10	11	12
39	Kvarn	Mjöl	—	—	—	—	—	—	—	558.05	1 719 300
»	D:o	D:o	—	—	—	—	—	—	—	543.39	2 123 600
»	D:o	D:o	—	—	—	—	—	—	—	540.95	1 585 900
40	Lerkärlsfabrik	Lerkärl	10	7	15.5	13.5	45.5	54.5	—	—	3 694
»	D:o	D:o	10	7	15.5	13.5	45.5	54.5	—	—	9 556
41	Litografiskt tryckeri m. m.	Trycksaker, pappersvaror m. m.	266	54	182.0	—	—	—	—	—	148 785
42	Ljusfabrik	Stearinljus och såpa	—	—	—	—	—	—	—	29.66	21 780
»	D:o	D:o	—	—	—	—	—	—	—	24.44	6 070
»	D:o	D:o	—	—	—	—	—	—	—	21.94	21 448
43	Läderfabrik	Sulläder	16	8	83.5	38.5	—	100	125	—	73 275
44	D:o	Läder	9	2	13.0	35	30	70	—	—	10 000
45	D:o	D:o	10	10	197.5	190	10	90	—	123.00	202 960
46	Mejeri	Smör	5	1	10.0	14	—	100	—	—	3 024
47	Mekanisk verkstad	Lokomotiv, järnvägs-vagnar, elektromotorer och transformatorer	220	104	269.0	175	3	97	—	96.00	203 519
48	D:o	Fyr- o. signalbelysnings-appar., gasaccum. m. m.	—	—	—	—	—	—	—	311.00	918 100
»	D:o	D:o	—	—	—	—	—	—	—	293.73	863 000
»	D:o	D:o	—	—	—	—	—	—	—	398.80	1 230 820
»	D:o	D:o	—	—	—	—	—	—	—	535.15	1 728 860
»	D:o	D:o	493	84	1890.0	900	50	50	—	2775.97	21 990 570
49	D:o	Separatorer	—	—	—	—	—	—	—	217.62	439 270
»	D:o	D:o	—	—	—	—	—	—	—	242.61	567 360
»	D:o	D:o	—	—	—	—	—	—	—	282.43	550 670
50	D:o	Fotogenkök	—	—	—	—	—	—	—	37.87	81 260
»	D:o	D:o	—	—	—	—	—	—	—	37.60	76 630
»	D:o	D:o	—	—	—	—	—	—	—	48.64	100 240
»	D:o	D:o	—	—	—	—	—	—	—	53.61	130 470
51	D:o	Telefonfabrik	—	—	—	—	—	—	—	415.42	757 740
»	D:o	D:o	—	—	—	—	—	—	—	460.01	944 380
»	D:o	D:o	—	—	—	—	—	—	—	552.12	1 186 930
»	D:o	D:o	—	—	—	—	—	—	—	567.13	1 256 900
52	D:o	Maskiner, broar och skeppsvarv	—	—	—	—	—	—	—	213.49	388 400
»	D:o	D:o	—	—	—	—	—	—	—	288.22	579 400
»	D:o	D:o	—	—	—	—	—	—	—	307.20	588 630
»	D:o	D:o	—	—	—	—	—	—	—	356.05	676 170
53	D:o	Sjukvårdsartiklar	—	—	—	—	—	—	—	29.55	55 465

Fabri- kens årliga normala drifttid i tim.	Ån- un- år- anst- arbe- i de-
2700	2
2700	2
2660	59
3000	2
3000	
2964	2
1825	
2800	20
2560	68

Fabri- kens årliga normala drifttid i tim.	Antal under året anställda arbetare i me- deltal	Tillverk- ningens storlek under året	Utnyttningstid i timmar för max. effekten		Energiförbruk- ning i kwt. pr år och		Uppgif- terna gälla drifts- året	Anmärkningar
			Momen- tana	Högsta 1/4-tim- mes	install. motor- hkr.	anställd arbe- tare		
18	14	15	16	17	18	19	20	21
—	—	—	—	3 075	—	—	1915	
—	—	—	—	3 900	—	—	1916	
—	—	—	—	2 925	—	—	1917	
2 700	21	² 200 ton lergods (under 6 m. drift)	—	—	238	176	1917	¹ Varav för 1 hiss 9 hkr. ² 18.45 kwt. pr ton gods.
2 700	21	² 500 ton lergods	—	—	616	455	1918	¹ Varav för 1 hiss 9 hkr. ² 19.1 kwt. pr ton gods.
2 660	599	² Tillv.-värde: Kr. 7 500 000	—	—	817	248	1917—18	¹ Varav för transportanordn. 3 st. om tills. 18 hkr. ² Tillverkningsvärde Kr. 50.50 pr kwt.
—	—	—	—	735	—	—	1916	
—	—	—	—	248	—	—	1917	
—	—	—	—	980	—	—	1918	
3 000	22	² 240 ton sulläder	2 930	—	878	3 350	1918	¹ Medeltal av de 4 högsta avläsningarna å max.-mä- taren; belysningens anslutningsvärde 1 kw. ² 305 kwt. pr ton läder.
3 000	8	¹ 18.5 ton läder	—	—	770	1 250	1917	¹ 540 kwt. pr ton läder.
2 964	24	² Tillv.-värde: Kr. 2 488 379.67	—	8 850	1 027	8 450	1918	¹ Medelvärde under året. ² Tillverkningsvärde pr arbetare Kr. 103 000.
1 825	3	¹ 18 153 kg.	—	—	302.4	1 010	1918	¹ 0.167 kwt. pr kg. smör.
2 800	209	¹ Kr. 2 200 000	—	2 120	755	972	1918	¹ 93 kwt. pr 1000 kr. tillverkningsvärde.
2 560	685	Kr. 7 350 000	—	2 950	1 030	1 340	1917	
—	—	—	—	2 940	—	—	1914	
—	—	—	—	3 080	—	—	1915	
—	—	—	—	3 230	—	—	1916	
—	685	Kr. 7 350 000	—	2 570	1 030	1 340	1917	¹ Varav för transportanordn. 9 st. om tills. 49 hkr. ² Inklusive förstadsbana och elektrisk distribution.
—	—	—	—	2 020	—	—	1915	
—	—	—	—	2 340	—	—	1916	
—	—	—	—	1 950	—	—	1917	
—	—	—	—	2 145	—	—	1914	
—	—	—	—	2 040	—	—	1915	
—	—	—	—	2 060	—	—	1916	
—	—	—	—	2 435	—	—	1917	
—	—	—	—	1 825	—	—	1914	
—	—	—	—	2 050	—	—	1915	
—	—	—	—	2 150	—	—	1916	
—	—	—	—	2 215	—	—	1917	
—	—	—	—	1 820	—	—	1914	
—	—	—	—	2 040	—	—	1915	
—	—	—	—	1 920	—	—	1916	
—	—	—	—	1 900	—	—	1917	
—	—	—	—	1 880	—	—	1914	

N:o	Slag av fabrik	Tillverkning	Antal arbetsmaskiner	Elektromotorer		Transmissioner			Maximibelastning i kw.		Årlig energiförbrukning i kw.
				Antal	Summa hkr.	Sammanlagd längd mtr	Av lagren äro		Momen-tan	Högsta 1/4-tim. avläsning	
							kullager %	glidlager %			
1	2	3	4	5	6	7	8	9	10	11	12
53	Mekanisk verkstad	Sjukvårdsartiklar	—	—	—	—	—	—	—	33.52	66 621
»	D:o	D:o	—	—	—	—	—	—	—	39.78	81 859
»	D:o	D:o	—	—	—	—	—	—	—	49.39	89 847
»	D:o	D:o	—	—	—	—	—	—	—	48.60	86 882
54	D:o	Tändsticksmaskiner och diverse	—	—	—	—	—	—	—	33.60	51 122
»	D:o	D:o	—	—	—	—	—	—	—	31.83	57 355
»	D:o	D:o	—	—	—	—	—	—	—	34.55	61 497
»	D:o	D:o	—	—	—	—	—	—	—	37.45	65 759
»	D:o	D:o	—	—	—	—	—	—	—	49.75	94 323
55	D:o	Juvelerarearbeten	—	—	—	—	—	—	—	54.10	92 064
»	D:o	D:o	—	—	—	—	—	—	—	54.74	102 453
»	D:o	D:o	—	—	—	—	—	—	—	67.81	135 073
»	D:o	D:o	—	—	—	—	—	—	—	65.78	124 411
»	D:o	D:o	—	—	—	—	—	—	—	68.54	137 623
56	D:o	D:o	—	—	—	—	—	—	—	38.88	64 270
»	D:o	D:o	—	—	—	—	—	—	—	47.44	83 360
»	D:o	D:o	—	—	—	—	—	—	—	54.15	90 709
57	D:o	Velocipeder o. automob.	—	—	—	—	—	—	—	141.32	271 992
58	D:o	Telefonmateriel och telefonreparationer	—	—	—	—	—	—	—	69.28	125 770
»	D:o	D:o	—	—	—	—	—	—	—	70.02	238 210
»	D:o	D:o	—	—	—	—	—	—	—	72.71	269 240
59	D:o	Flottvarv	—	—	—	—	—	—	—	204.75	431 820
»	D:o	D:o	—	—	—	—	—	—	—	298.13	579 860
60	D:o	Ångpannor, cisterner o. repar. av fartyg m. m.	19	8	110	91	—	100	—	—	102 711
61	D:o	Repar. av gruvmaskiner och vagnar	31	15	110.8	70	—	100	75	—	77 000
62	D:o	Handelsgoods och verktygsmaskiner	75	24	181	130	—	100	—	—	180 360
63	D:o	Repar. av spårvagnar	47	35	146.5	115	16	84	—	—	66 706
64	D:o	D:o	30	20	152	—	17	83	—	—	136 000
65	D:o	Gjutgoods o. mek. arbeten	21	16	34	33	40	60	—	15.00	117 692
66	D:o	Järnvägsverkstad	25	7	78	56	6	94	—	139.00	83 690
»	D:o	D:o	25	7	78	56	6	94	—	150.00	95 280
67	D:o	Reparationer	8	3	15	20	100	—	—	—	5 431
68	D:o	Skeppsvarv	—	18	152	44	—	100	—	51.00	60 939
69	Pappfabrik	Papp och konstläder	75	12	820	167	19	81	—	540.00	2 925 635
70	Pulveriseringsfabrik	Pulverisering	62	14	118	136	15	85	—	184.00	159 931
71	Påsfabrik och kartongfabrik	Påsar, kartonger och trycksaker	—	26	84	—	80	20	—	—	31 450
72	Repslageri	Tågvirke	16	4	54.5	34	—	100	—	129.00	24 390
»	D:o	D:o	16	4	54.5	34	—	100	—	115.00	16 219

Årlig energiförbrukning i kw.	Fabrikens årliga normala drifttid i tim.	Antal under året anställda arbetare i medeltal	Tillverkningens storlek under året	Utnyttningstid i timmar för max. effekten		Energiförbrukning i kw. pr år och		Uppgifterna gälla drifts-året	Anmärkningar
				Momentana	Högsta 1/4-timmes	install. motorhkr.	anställd arbetare		
12	13	14	15	16	17	18	19	20	21
06 021	—	—	—	—	1 945	—	—	1915	
81 850	—	—	—	—	2 060	—	—	1916	
89 847	—	—	—	—	1 820	—	—	1917	
86 882	—	—	—	—	1 790	—	—	1918	
51 122	—	—	—	—	1 520	—	—	1914	
57 355	—	—	—	—	1 800	—	—	1915	
61 497	—	—	—	—	1 780	—	—	1916	
65 759	—	—	—	—	1 750	—	—	1917	
94 323	—	—	—	—	1 895	—	—	1918	
92 064	—	—	—	—	1 705	—	—	1914	
102 453	—	—	—	—	1 875	—	—	1915	
135 073	—	—	—	—	1 990	—	—	1916	
124 411	—	—	—	—	1 895	—	—	1917	
137 623	—	—	—	—	2 010	—	—	1918	
64 270	—	—	—	—	1 650	—	—	1916	
83 360	—	—	—	—	1 760	—	—	1917	
90 709	—	—	—	—	1 675	—	—	1918	
271 992	—	—	—	—	1 922	—	—	1918	
125 770	—	—	—	—	1 800	—	—	1916	
238 210	—	—	—	—	3 400	—	—	1917	
269 240	—	—	—	—	3 725	—	—	1918	
431 820	—	—	—	—	2 100	—	—	1917	
579 860	—	—	—	—	1 940	—	—	1918	
102 711	2 950	142	—	—	—	935	725	1918	
77 000	2 750	59	—	1 025	—	695	1 300	1917	
180 390	2 600	218	—	—	—	996	827	1917	
66 706	2 880	157	—	—	—	456	425	1917	
136 000	2 880	135	—	—	—	237	267	1917	¹ Inklusive belysning.
17 692	3 000	35	214 000 kr.	—	1 180	520	505	1917	¹ Inklusive belysning, 5 kw. anslutningsvärde.
89 690	2 850	65	—	—	2 142	1 072	1 285	1917	¹ Inklusive belysning, 20 kw. anslutningsvärde.
95 280	2 852	65	—	—	1 900	1 220	1 465	1918	¹ Inklusive belysning, 20 kw. anslutningsvärde.
5 431	2 600	6	—	—	—	362	905	1918	
60 939	—	194	—	—	1 195	402	314	1918	
2 925 635	7 000	100	2 150 000 kg.	—	5 400	3 570	29 256	1918	
159 931	5 252	12	—	—	1 905	1 354	13 320	1918	¹ Inklusive belysning, 6.5 kw.
31 450	2 700	158	—	—	—	374	1 572	1918	
24 390	3 000	20	—	—	840	447	1 220	1917	¹ Inklusive belysning, 2.5 kw.
16 219	3 000	20	—	—	1 080	298	811	1918	

N:o	Slag av fabrik	Tillverkning	Antal arbetsmaskiner	Elektromotorer		Transmissioner			Maximibelastning i kw.		Årlig energiförbrukning i kw.
				Antal	Summa hkr.	Sammanlagd längd mtr	Av lagren äro		Momen-tan	Högsta 1/4-tim. avläsning	
							kullager %	glidlager %			
1	2	3	4	5	6	7	8	9	10	11	12
73	Reseffektfabrik	Reseffekter	70	10	120	115	40	60	—	133.00	48 928
74	Skofabrik	Skodon	—	—	—	—	—	—	—	155.86	336 000
»	D:o	D:o	—	—	—	—	—	—	—	209.84	389 650
»	D:o	D:o	—	—	—	—	—	—	—	204.93	371 780
75	D:o	D:o	—	—	—	—	—	—	—	33.03	78 762
»	D:o	D:o	—	—	—	—	—	—	—	38.32	75 567
»	D:o	D:o	—	—	—	—	—	—	—	39.92	81 216
76	D:o	D:o	—	—	—	—	—	—	—	49.95	118 367
»	D:o	D:o	—	—	—	—	—	—	—	69.60	125 209
»	D:o	D:o	—	—	—	—	—	—	—	67.93	163 139
»	D:o	D:o	—	—	—	—	—	—	—	67.37	138 289
»	D:o	D:o	—	—	—	—	—	—	—	56.58	136 990
77	D:o	D:o	111	14	65	120	100	—	—	—	48 842
78	D:o	D:o	102	1	34	83	33	67	—	—	43 760
79	D:o	D:o	60	11	65	190	64	36	—	135.00	134 690
»	D:o	D:o	60	11	65	190	65	35	—	131.00	124 840
80	Skolästfabrik	Skoläster	85	6	150	193	56	44	—	—	136 549
81	Slakteri	Fläsk	3	24	249	7	—	100	—	—	30 000
82	Slakthus, offentligt	Kött och fläsk	—	14	306.7	30	—	100	—	197.00	358 535
83	D:o	D:o	—	—	—	—	—	—	—	23.18	81 880
»	D:o	D:o	—	—	—	—	—	—	—	22.54	71 286
»	D:o	D:o	—	—	—	—	—	—	—	24.47	87 274
»	D:o	D:o	—	—	—	—	—	—	—	24.41	81 056
»	D:o	D:o	—	—	—	—	—	—	—	24.96	93 643
84	Snickerifabrik	Byggnadssnickerier	9	1	50	12	—	100	133	—	33 436
85	Snickarverkstad	Diverse snickeriarbeten	12	2	17	15	—	100	—	—	5 925
86	Spårvägar	Spårvägsdrift	—	—	—	—	—	—	—	625.08	1 968 159
87	Stenhuggeri	Blocksten, små gatsten och makadam	15	18	1200	30	—	—	100	—	246 772
88	Stenhuggeri och sliperi	Gravvårdar och polerade granitarbeten	20	8	110	30	60	40	—	55.00	65 481
89	Stärkelsefabrik	Potatismjöl	21	8	85	30.5	—	—	—	—	22 500
90	Superfosfatfabrik	Gödningsämnen	—	—	—	—	—	—	—	144.81	536 000
»	D:o	D:o	—	—	—	—	—	—	—	145.51	318 460
»	D:o	D:o	—	—	—	—	—	—	—	217.80	649 750
91	Superfosfat- och svavelsyrefabrik	Superfosfat, svavelsyra och svavelsyrad lerjord	—	27	498	270	50	50	—	—	1 006 632
92	Svavelsyrefabrik	Svavelsyra	—	—	—	—	—	—	—	42.74	173 180
93	Syrgasfabrik	Syrgas	2	3	61	—	—	—	—	146.00	256 505

Fabri-
kens
årliga
normala
drifttid
i tim.

3 000

—

—

—

—

—

—

—

—

—

2 662

2 700

2 800

2 800

3 000

1 400

8 000

—

—

—

—

—

—

3 000

3 000

900

—

—

—

—

ca 8 000

Årlig energiförbrukning i kwt.	Fabrikens årliga normala drifttid i tim.	Antal under året anställda arbetare i medeltal	Tillverkningens storlek under året	Utnyttningstid i timmar för max. effekten		Energiförbrukning i kwt. pr år och		Uppgifterna gälla drifts-året	Anmärkningar
				Momentana	Högsta ^{1/4} timmes	install. motor-hkr.	anställd arbetare		
12	13	14	15	16	17	18	19	20	21
48 928	3 000	165	—	—	1 482	407.5	296	1917	¹ Inklusive belysning, 6 kw.
336 000	—	—	—	—	2 170	—	—	1916	
389 650	—	—	—	—	1 860	—	—	1917	
371 780	—	—	—	—	1 810	—	—	1918	
78 762	—	—	—	—	2 380	—	—	1916	
75 567	—	—	—	—	1 972	—	—	1917	
81 216	—	—	—	—	2 030	—	—	1918	
118 367	—	—	—	—	2 370	—	—	1914	
125 209	—	—	—	—	1 800	—	—	1915	
163 139	—	—	—	—	2 400	—	—	1916	
138 289	—	—	—	—	2 050	—	—	1917	
136 390	—	—	—	—	2 420	—	—	1918	
48 842	2 662	115	87 567 par	—	—	752	424	1918	
43 760	2 700	70	—	—	—	1 285	625	—	
134 690	2 800	120	—	—	3 850	2 080	1 121	1917	¹ Belysning 5 kw.
124 840	2 800	120	—	—	4 025	1 930	1 040	1918	¹ Belysning 5 kw.
136 549	3 000	—	—	—	—	910	975	1918	
30 000	1 400	10	20 000 svin	—	—	¹ 612	3 000	1918	¹ 1.5 kwt. pr slaktat svin. ² Varav 2 hissar om tillsammans 7.5 hkr.
358 535	8 000	47	—	—	3 700	1 170	7 640	1918	¹ Ingår belysning med 8 kw. anslutningsvärde.
81 880	—	—	—	—	3 540	—	—	1914	Energien användes vid sidan av egen kraftcentral för drift av kompressorer m. m.
71 286	—	—	—	—	3 170	—	—	1915	D:o
87 274	—	—	—	—	3 540	—	—	1916	D:o
81 056	—	—	—	—	3 315	—	—	1917	D:o
93 643	—	—	—	—	3 750	—	—	1918	D:o
33 436	3 000	25	2 677 m ³ färdiga varor och 203 m ³ sågade d:o	1 013	—	667	1 334	1917	¹ Medeltalet av de 4 högsta avläsn. å max.-mätaren.
5 925	2 750	5	—	—	—	348	1 185	1917	Ingår belysning med 1 kw. anslutningsvärde. Energiförbrukning pr m ³ färdig vara = 11.6 kwt.
1 968 159	—	—	—	—	3 180	—	—	1918	
246 772	3 000	35	300 m ³ blocksten och 20 000 m ³ gatsten	—	—	1 234	7 005	1918	¹ Varav 3 om tills. 65 hkr. för hissar och kranar.
65 481	3 000	20	Förädling av 298.2 ton granit	—	1 190	594	¹ 3 270	1918	¹ Energiförbrukning pr ton granit = 219 kwt.
22 500	900	6	1 200 säckar	—	—	¹ 265	3 740	—	¹ Energiförbrukning pr säck = 18.75 kwt.
536 000	—	—	—	—	3 700	—	—	1916	
318 460	—	—	—	—	2 190	—	—	1917	Betydlig minskning under 4:de kvartalet.
649 750	—	—	—	—	2 980	—	—	1918	Ojämn drift. Obetydlig användning under 1:sta kvart.
1 006 632	—	246	—	—	—	2 020	4 080	1918	
173 180	—	—	—	—	4 006	—	—	1918	
256 505	c:a 8 000	5	76 300 m ³	—	5 580	² 4 215	51 250	1917	¹ Belysning ingår med 1.2 kw. inst.-värde. ² Energiförbrukning pr m ³ gas = 3.36 kw.

N:o	Slag av fabrik	Tillverkning	Antal arbetsmaskiner	Elektromotorer		Transmissioner			Maximibelastning i kw.		Årlig energiförbrukning i kw.	Antal under året anställda arbetare i medeltal	Tillverkningens storlek under året
				Antal	Summa hkr.	Sammanlagd längd mtr.	Av lagren äro		Momen-tan	Högsta 1/4-tim. avläsning			
							kullager %	glidlager %					
1	2	3	4	5	6	7	8	9	10	11	12	14	15
93	Syrgasfabrik	Syrgas	2	3	61	—	—	—	—	47.00	279 755	5	85 000
94	Sågverk och hyvleri	Trävaror	6	3	32.7	15	100	—	30	—	8 900	11	—
95	Sågverk	Sågning och hyvling	5	1	45	—	—	100	—	24.00	46 500	7	Sågning av 15 000 timmer och delvis hyvling
96	D:o	D:o	7	4	118	45	—	100	50	—	45 000	23	Sågat 140 652 kb Hyvlat 31 741 kb
97	D:o	Plank och bräder	2	2	25	4.5	100	—	—	10.00	17 709	12	—
98	Såp- och tvålfabrik	Såpa, tvål och tvättmedel	31	4	62.5	67	—	—	—	—	22 890	35	100 000 kg. tvål 500 000 kg. tvålpulver
99	Tegelbruk	Murtegel och dräneringsrör	3	1	70	—	—	100	—	54.00	87 300	12	550 000 murtegel
100	Textilfabrik	Jutegarn och jutevävnader, säckar m. m.	178	5	535	342	—	100	—	—	623 335	282	1 280 000 jutegarn
101	Torvströ och brännort	Torvströ, torvmull och brännort	10	5	69.5	20	60	40	—	—	—	50	115 000 ton torvströ ton brännort
102	Trikåfabrik	Strumpor	14	3	3.5	19	70	30	—	—	4 909	50	8 698 c
103	Trämassfabrik	Mekanisk trämassa	112	9	1 695	260	—	100	1 400	—	29 120 489	110	9 600 t trämassa
104	Varuhus	Transportanordn. inom varuhuset ss. hissar o. d.	—	—	—	—	—	—	—	208.76	583 514	—	—
»	D:o	D:o	—	—	—	—	—	—	—	194.19	538 012	—	—
»	D:o	D:o	—	—	—	—	—	—	—	181.16	519 513	—	—
105	Vattenledningsverk	Pumpning och rening av vatten	5	5	83.5	—	—	100	38	—	237 873	5	699 677 m
106	Vattenverk	Pumpstation	3	3	165	—	—	100	50	—	144 650	1	300 000 m
107	Yllefabrik	Klädesvaror	281	62	722	582	15	85	—	365.00	799 883	304	—
108	Stålpressningsfabrik	Stålpressning, emaljering m. m.	232	50	634.5	282	—	—	220	—	986 280	341	4 500 000 kb
109	Skeppsvarv och mekanisk verkstad	Ångfartyg och fartygsmaskiner	81	25	1 296	161	26	74	—	—	228 174	247	—

Fabrikens årliga normala drifttid i tim.	Antal under året anställda arbetare i medeltal	Tillverkningens storlek under året	Utnyttningstid i timmar för max. effekten		Energiförbrukning i kwt. pr år och		Uppgifterna gälla drifts-året	Anmärkningar
			Momentana	Högsta 1/4-timmes	install. motorhkr.	anställd arbetare		
13	14	15	16	17	18	19	20	21
c:a 8 000	5	85 000	—	5 950	4 600	56 000	1918	¹ Belysningen ingår med 1.2 kw. inst.-värde. ² Energiförbrukning pr m ³ gas 3.29 kw.
c:a 1 100	11	—	297	—	272	810	1918	
2 500	7	Sågning av 15 000 timmer och delvis hyvling	—	1 940	¹ 1 034	6 650	1918	¹ Energiförbrukning pr stock 3.1 kwt.
2 750	23	Sågat 140 652 kb. Hyvlat 31 741 kb.	900	—	¹ 381	1 960	1917	¹ Energiförbrukning pr kb. sågat och delvis hyvlat virke 0.32 kwt.
3 000	12	—	—	1 771	708	1 475	1917	
2 800	35	100 000 kg. tvål, 500 000 kg. tvättpulver	—	—	¹ 366	654	1918	¹ Energiförbrukning pr kg. färdig produkt 0.038 kwt.
—	12	550 000 murtegel	—	—	¹ 1 250	7 300	1918	¹ Energiförbrukning pr 1000 tegel 159 kwt.
2 800	282	¹ 1 280 000 kg. jutegarn	—	—	1 180	2 200	1916	¹ Energiförbrukning pr kg. jutegarn 0.48 kwt.
1 100	50	115 000 balar torvströ och 400 ton bränntrö	—	—	—	—	1918	
2 325	50	8 698 dussin	—	—	¹ 1 400	98.8	1917	¹ Energiförbrukning pr dussin strumpor 0.565 kwt.
7 094	110	9 600 ton torr trämassa	6 500	—	5 380	—	1917	¹ Varav för hissar o. d. 5 st. om tills. 105 hkr. Dessutom anv. 8 vattenturbiner om sammanlagt c:a 2 000 hkr. ² Belysning med ett anslutningsvärde av 75 kw. ingår.
—	—	—	—	2 700	—	—	1916	
—	—	—	—	2 780	—	—	1917	
—	—	—	—	2 870	—	—	1918	
8 760	5	699 677 m ³	6 250	—	¹ 2 850	47 500	1918	Kristianstads stads verk. ¹ Energiförbrukning pr m ³ vatten 0.34 kwt.
8 640	1	300 000 m ³	—	—	¹ 877	144 650	1917	¹ Energiförbrukning pr m ³ vatten 0.482 kwt.
2 640	304	—	—	2 190	1 105	2 630	1918	¹ Varav 2 hissar om tillsammans 6 hkr.
2 800	341	4 500 000 kr.	4 480	—	1 545	2 880	1918	
2 907	247	—	—	—	775	930	1918	¹ Varav för transportanordn. 5 st. om tills. 37 hkr.

