

# Jöns Mårtenssons konst- & konstindu strilotteri, Lund : [Med: vinstförteckni...

*61 K e Br. Mårtensson, Jöns*



National Library  
of Sweden

JÖNS MÅRTENSSONS  
KONST- &  
KONSTINDUSTRILOTTERI  
\* LUND \*

Sk. K.  
Utst.  
Monog.  
(B.)  
o



JOHN MARTINSON  
1882  
1883  
1884  
1885  
1886  
1887  
1888  
1889  
1890  
1891  
1892  
1893  
1894  
1895  
1896  
1897  
1898  
1899  
1900



*N*ederbörligt tillstånd har medgifvits under-  
tecknad att, till förmån för deltagande i  
Konstindustriutställningen i Stockholm nästkom-  
mande år, få till allmänheten, bortlotta de konst- &  
konstindustriföremål, som finnas upptagna å när-  
stående vinstförteckning.

*Dragning i lotteriet skall ske senast den 1 April  
1909.*

*Lotternas pris är 2 kr. pr st.*

*Lund i November 1908.*

*JÖNS MÅRTENSSON.*



# VINSTFÖRTECKNING

## JÖNS MÅRTENSSONS KONST- & KONSTINDUSTRILOTTERI

LUND 1908.

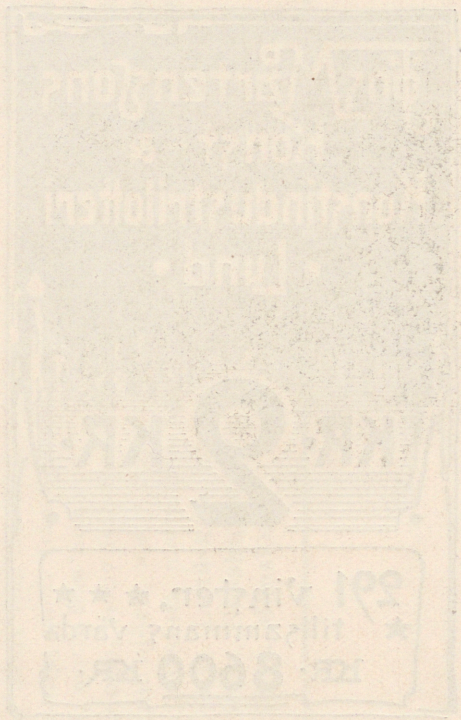
1.	Landskap, motiv från Hardeberga . . . . .	650:
2.	Skåp, massiv ek med kopparbeslag . . . . .	550:
3.	Urfoder, massiv ek med Ur (Kalendarium) . . . . .	500:
4.	Damesekretär, mahogny med intarsia . . . . .	450:
5.	Vinterkväll, motiv från Tomegapsgatan, Lund. Oljemåln.	450:
6.	Vinter, motiv från Södra Esplanaden, Lund. . . . .	450:
7.	Bokar, motiv från Skäralid . . . . .	365:
8.	"Ryktaren", med skulpterad ekram . . . . . Akvarell.	250:
9.	Landskap, motiv från Uppland . . . . . Oljemåln.	225:
10.	" . . . . . motiv från Källby å skulpt pännå . . . . .	225:
11.	"Lyktgubben" . . . . . Akvarell.	175:
12.	Landskap, motiv från Söderåsen . . . . .	150:
13.	"Högevall", motiv från Lund . . . . .	150:
14.	Cigarrskåp, ek med kopparbeslag . . . . .	125:
15.	" . . . . . ek med kopparbeslag . . . . .	125:
16.	St Göran och draken, lampett . . . . . Keramik.	125:
17.	"Grytan". dekorativ blomkruka . . . . .	100:
18.	Stendös, motiv från Jerrestad . . . . . Oljemåln.	100:
19.	Bokskog, motiv från Torne Småland . . . . . Akvarell.	100:
20.	Björkbacke, motiv från Torne Småland . . . . .	100:
21.	Landskap, motiv från Sandby . . . . .	100:
22.	Mergelgraf, motiv från Sandby . . . . .	100:
23.	Analkande oväder . . . . .	100:
24.	Vipeholms möllor, månsken . . . . .	100:
25.	Landskap, motiv från Källby . . . . .	100:
26.	Storm, motiv från Viken . . . . .	75:
27.	Strandparti, månsken, motiv från Kulla Gunnarstorp . . . . .	75:
28.	Tidig morgon, motiv från Lund. . . . .	75:
29.	Morgondis, motiv från Lilla Råby . . . . .	75:
30.	Bokskog, motiv från Småland . . . . .	75:
31.	Ekbacke, motiv från Östra Ljungby . . . . .	75:
32.	Vid stadens utkant, motiv från Helsingborg . . . . .	75:
33.	Gamla rådhuset, Helsingborg . . . . .	35:
34.	Solnedgång, Strandparti vid Kulla Gunnarstorp . . . . .	35:
35.	Kor på bete, motiv från Lilla Råby . . . . .	35:
36.	Landskap, motiv från Ringsjön . . . . .	35:
37.	" . . . . . motiv från Sätöfta . . . . .	35:
38.	Höst, motiv från Åstorp . . . . .	35:
39.	Gamla prästgården, motiv från Östra Ljungby . . . . .	35:
40.	Regnväder, motiv från Småland . . . . .	35:
41.	Landskap vid Åsnen, motiv från Småland . . . . .	35:
42.	Stuga, motiv från Småland . . . . .	35:
43.	Landskap, motiv från Småland . . . . .	35:
44.	"Torpet", motiv från Småland . . . . .	35:
45.	Vid badhusbryggan, motiv från Småland . . . . .	35:
46.	Gatumotiv från Italien . . . . .	35:
47.	"Trött", från Italien . . . . .	35:
48.	Synagogan, motiv från Nürnberg . . . . .	35:
49.	Stadsmotiv från Nürnberg . . . . .	35:
50.	Gatumotiv från Hildesheim . . . . .	35:
51.	Landskap, motiv från Allarp . . . . .	20:
52.	Stathus, motiv från Allarp . . . . .	20:
53.	Månsken, motiv från Skåne . . . . .	20:
54.	Aftonsol, motiv från Skåne . . . . .	20:
55.	Bondgård, motiv från Skåne . . . . .	20:
56.	Stuga, motiv från Gårdlösa . . . . .	20:
57.	Landskap, motiv från Yddingsjön . . . . .	20:
58.	Bondgård, motiv från Skåne . . . . .	20:
59.	" . . . . . motiv från Skåne . . . . .	20:
60.	Landskap, motiv från Skåne . . . . .	20:
61.	Solnedgång, motiv från Lund. . . . .	20:
62.	Landskap, motiv från Skåne . . . . .	20:
63.	Strandparti, motiv från Helsingborg . . . . .	20:
64.	" . . . . . motiv från Höganäs . . . . .	20:
65.	" . . . . . motiv från Hittarp . . . . .	20:
66.	Gammal bro, motiv från Gårdlösa . . . . .	20:
67.	Landskap, motiv från Småland . . . . .	20:
68.	Skogstjärn, motiv från Vislanda . . . . .	20:
69.	Vid sjön Åsnen, motiv från Småland . . . . .	20:
70.	Ljung, motiv från Småland . . . . .	20:
71.	Landskap, motiv från Småland . . . . .	20:
72.	Stuga, motiv från Småland . . . . .	20:
73.	Björkhage, motiv från Småland . . . . .	20:
74.	Gammal björk, motiv från Småland . . . . .	20:
75.	Gammalt slott, motiv från Nürnberg . . . . .	20:
76—135.	60 st. Landskap, lotografi, inramade å 5 kr. pr st.	
136—213.	78 st. Goshufvud, " " å 5 kr. pr st.	
214—291.	78 st. Månsken, " " å 5 kr. pr st.	

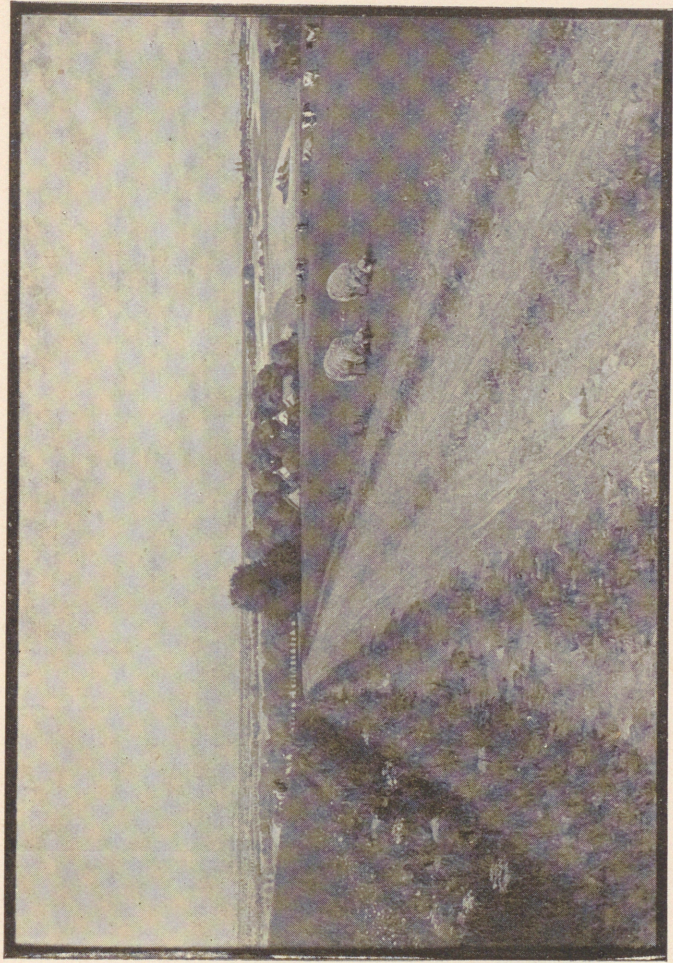
1	1	1	1
2	2	2	2
3	3	3	3
4	4	4	4
5	5	5	5
6	6	6	6
7	7	7	7
8	8	8	8
9	9	9	9
10	10	10	10
11	11	11	11
12	12	12	12
13	13	13	13
14	14	14	14
15	15	15	15
16	16	16	16
17	17	17	17
18	18	18	18
19	19	19	19
20	20	20	20
21	21	21	21
22	22	22	22
23	23	23	23
24	24	24	24
25	25	25	25
26	26	26	26
27	27	27	27
28	28	28	28
29	29	29	29
30	30	30	30
31	31	31	31
32	32	32	32
33	33	33	33
34	34	34	34
35	35	35	35
36	36	36	36
37	37	37	37
38	38	38	38
39	39	39	39
40	40	40	40
41	41	41	41
42	42	42	42
43	43	43	43
44	44	44	44
45	45	45	45
46	46	46	46
47	47	47	47
48	48	48	48
49	49	49	49
50	50	50	50
51	51	51	51
52	52	52	52
53	53	53	53
54	54	54	54
55	55	55	55
56	56	56	56
57	57	57	57
58	58	58	58
59	59	59	59
60	60	60	60
61	61	61	61
62	62	62	62
63	63	63	63
64	64	64	64
65	65	65	65
66	66	66	66
67	67	67	67
68	68	68	68
69	69	69	69
70	70	70	70
71	71	71	71
72	72	72	72
73	73	73	73
74	74	74	74
75	75	75	75
76	76	76	76
77	77	77	77
78	78	78	78
79	79	79	79
80	80	80	80
81	81	81	81
82	82	82	82
83	83	83	83
84	84	84	84
85	85	85	85
86	86	86	86
87	87	87	87
88	88	88	88
89	89	89	89
90	90	90	90
91	91	91	91
92	92	92	92
93	93	93	93
94	94	94	94
95	95	95	95
96	96	96	96
97	97	97	97
98	98	98	98
99	99	99	99
100	100	100	100

Jöns Mårtenssons  
Konst- &  
Konstindustriloteri  
• Lund •

KR. 2 KR.

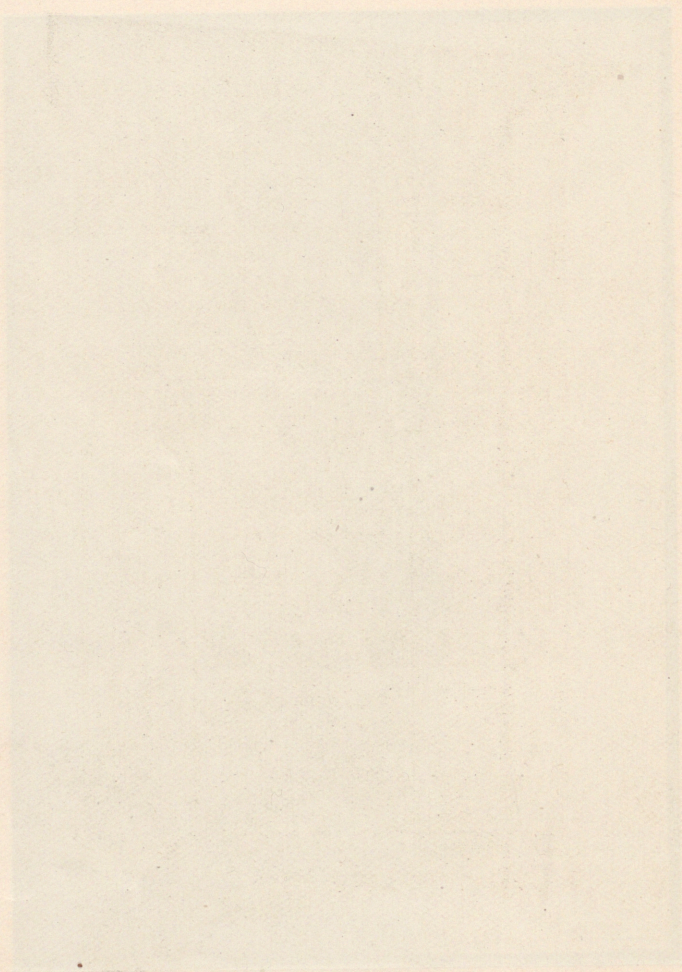
291 vinster, ★ ★ ★  
★ tillsammans värda  
KR. 8600 KR.

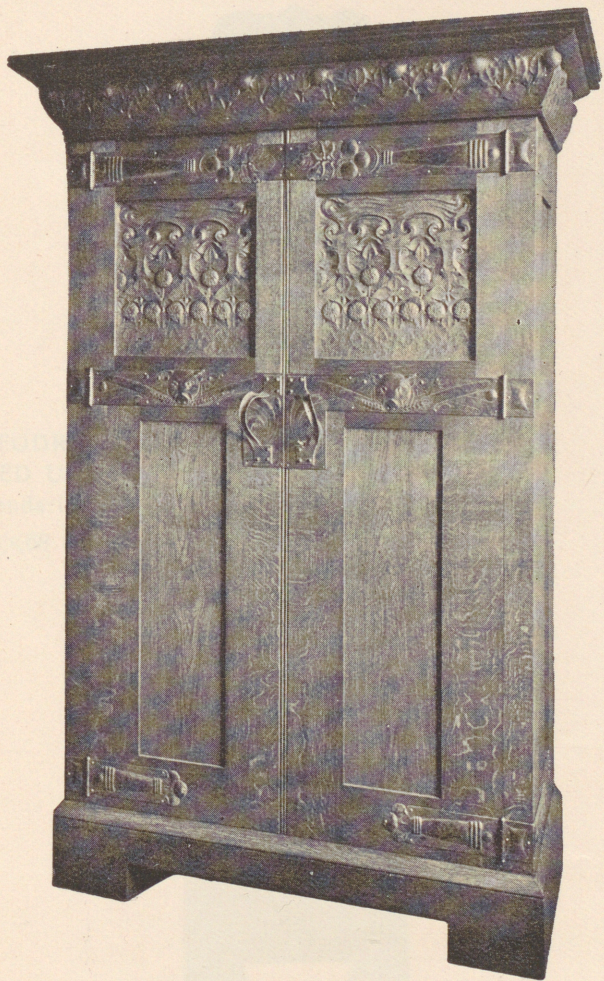




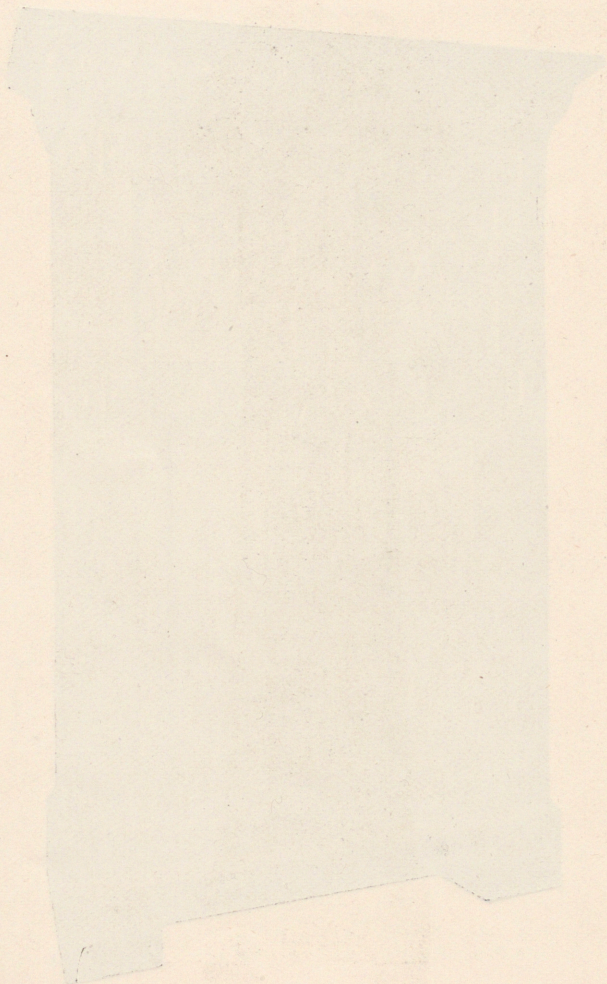
LANDSKAP, motiv från Hardeberga.

190×127 cm.





SKÅP, massiv ek med kopparbeslag. 196×130 cm.



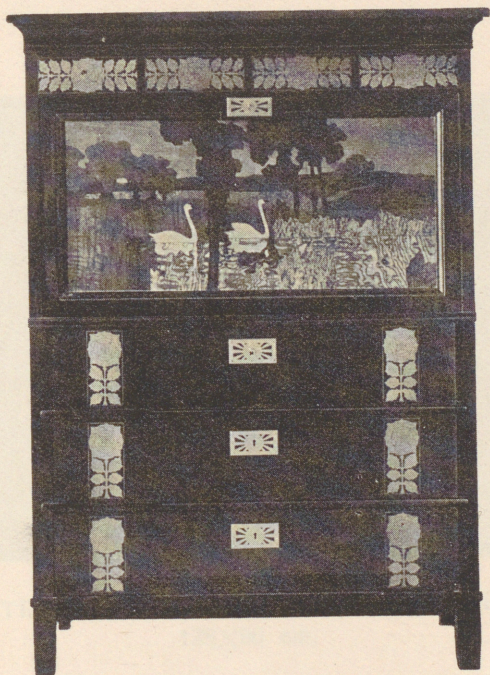
2011.01.10. 10:00 AM

URFODRAL  
MED UR  
(Kalendarium).  
242×68 cm.





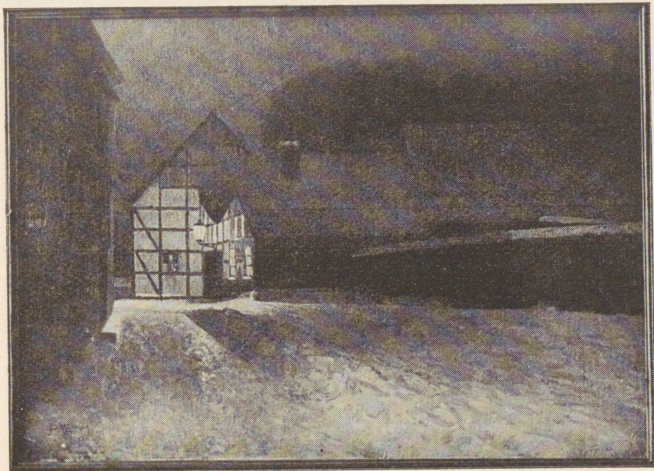
LIBRARY  
MED. DEPT.  
UNIVERSITY OF CALIFORNIA  
SAN FRANCISCO



DAMESEKRETÄR, mahogny med intarsia.  
100×136 cm.



DAMSKERRETTEN  
1871



VINTERKVÄLL, motiv från Tomegapsgatan, Lund.  
128×90 cm.



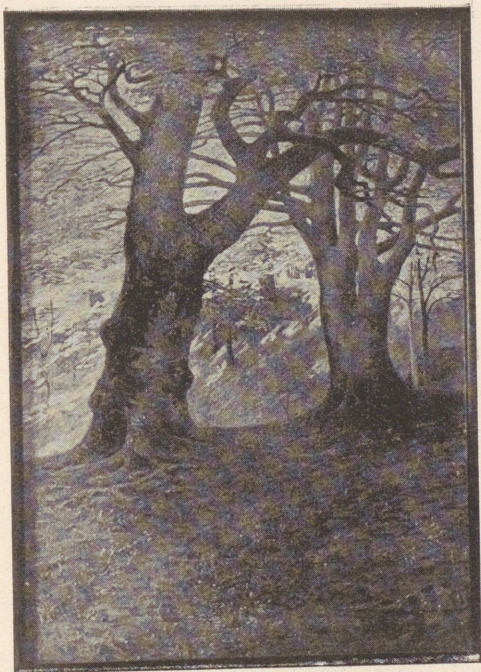
128X90 cm  
Linn. Tomogayatan, Linn.



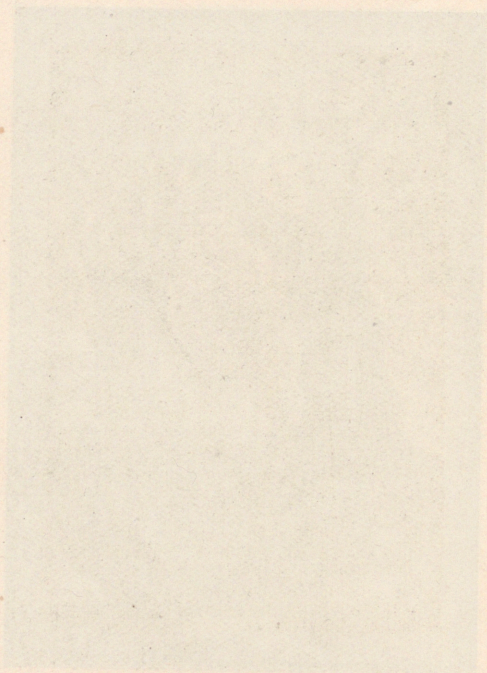
VINTER, motiv från Södra Esplanaden, Lund.  
128×90 cm.



WATER, moliv bin 23111 Kipinabp, land  
128X99 cm



BOKAR, motiv från Skärалid. 128×90 cm,



FOR THE BOARD OF DIRECTORS



“RYKTAREN“, akvarell, med skulpterad ekram.  
96×72 cm.



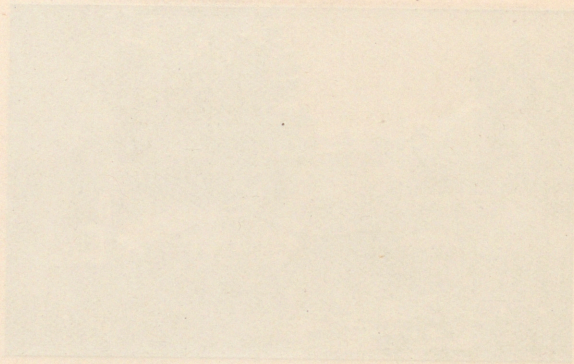
RYKARBN, sivastil, maad abulphat chum  
1873



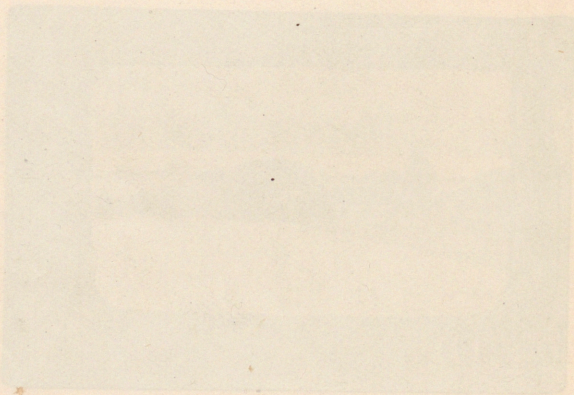
LANDSKAP, motiv från Uppland. 60×38 cm.



LANDSKAP, motiv från Källby å skulpterad panna.  
60×40 cm.



LANDSKAP, mot det Utsjunde, 1908



LANDSKAP, mot det Utsjunde, 1908

LUND 1908  
A.-B. SKÅNSKA CENTRALTRYCKERIET.