

Stambok öfver
nordsvenska hästar i
Värmlands län : På
uppdrag af Värmlands
...

12 F c a Värmlands län



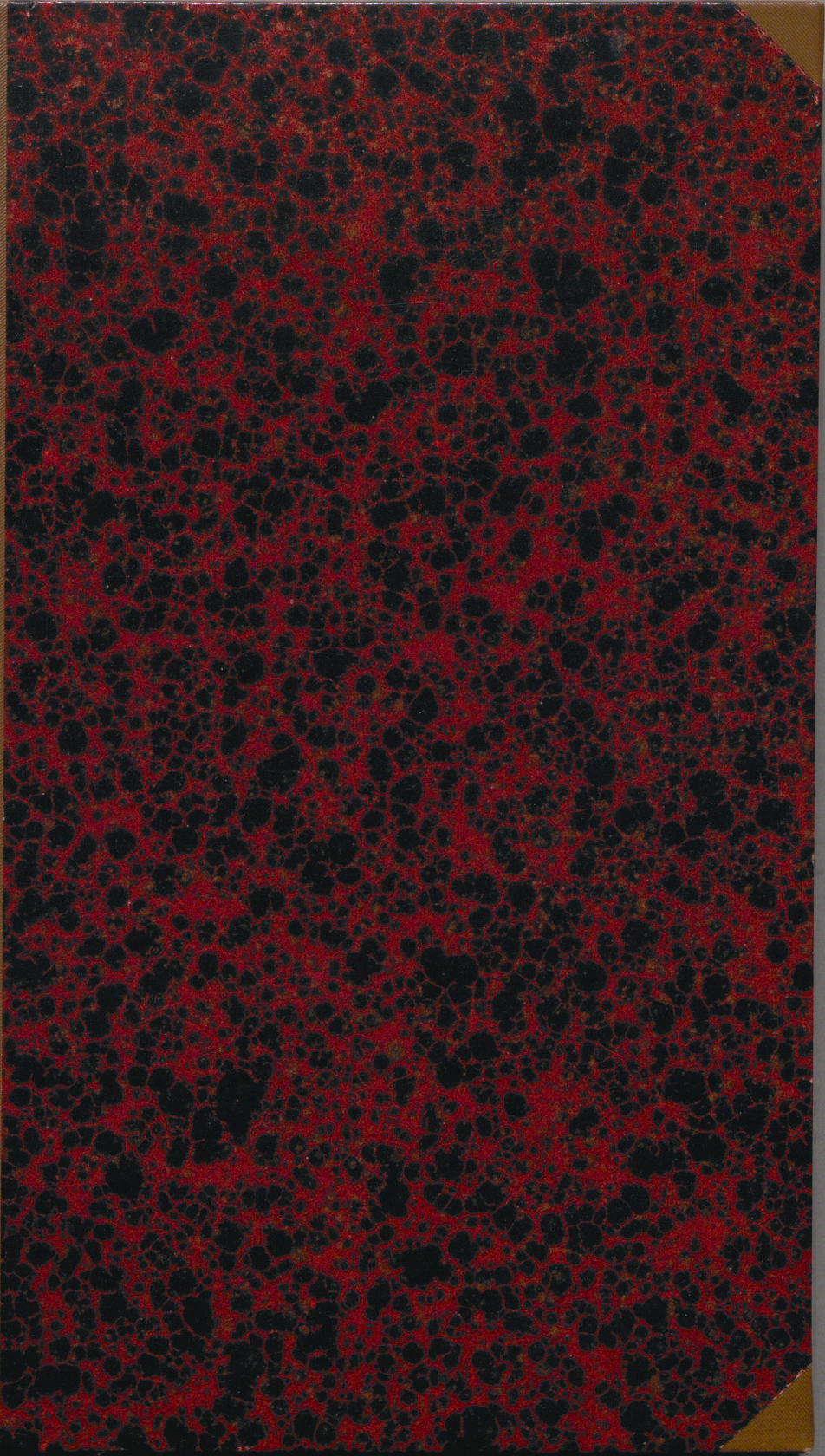
National Library
of Sweden

W
V

INDS
N
BON
V
ED-
SKA
AR

4

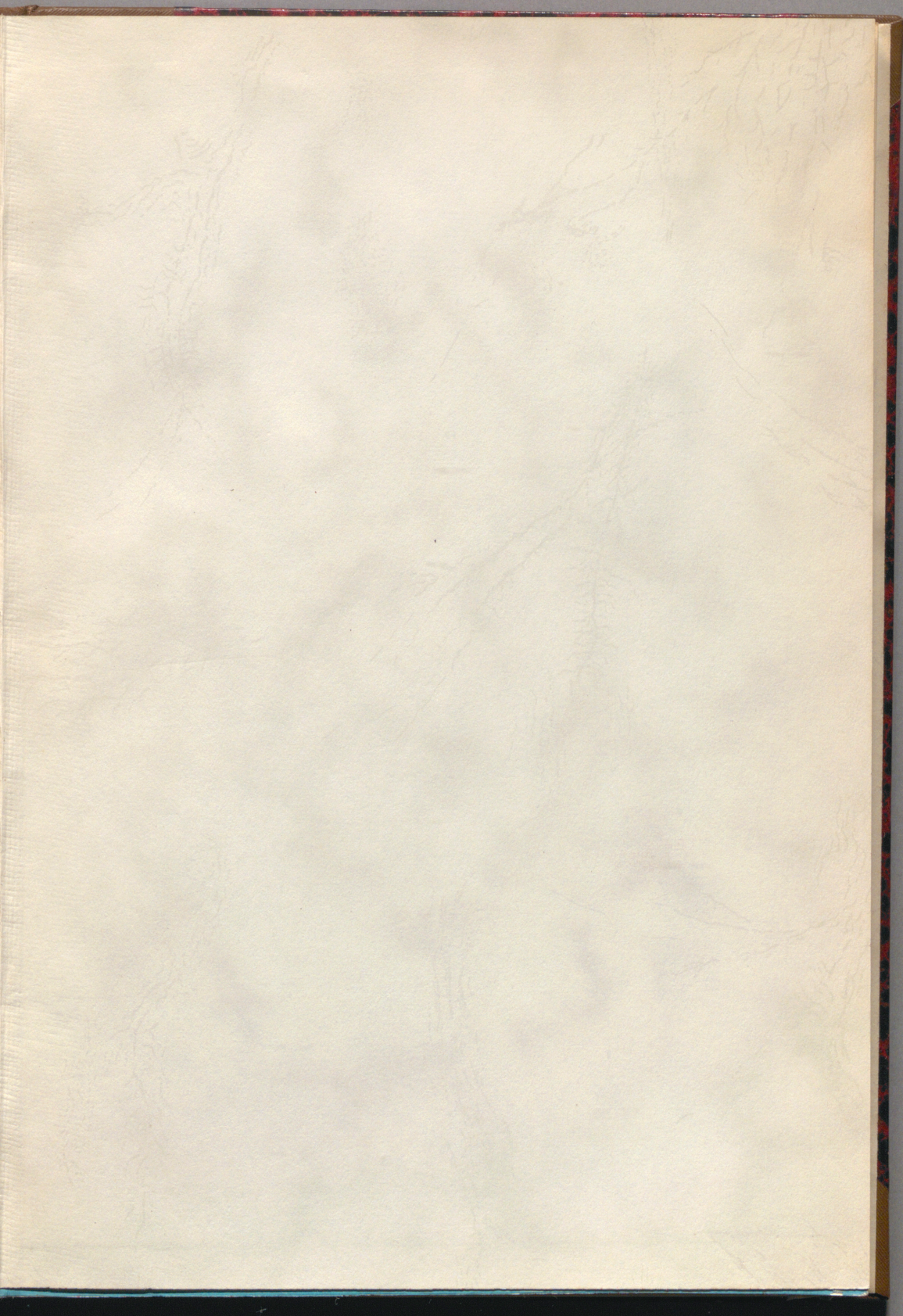
STAD
-20

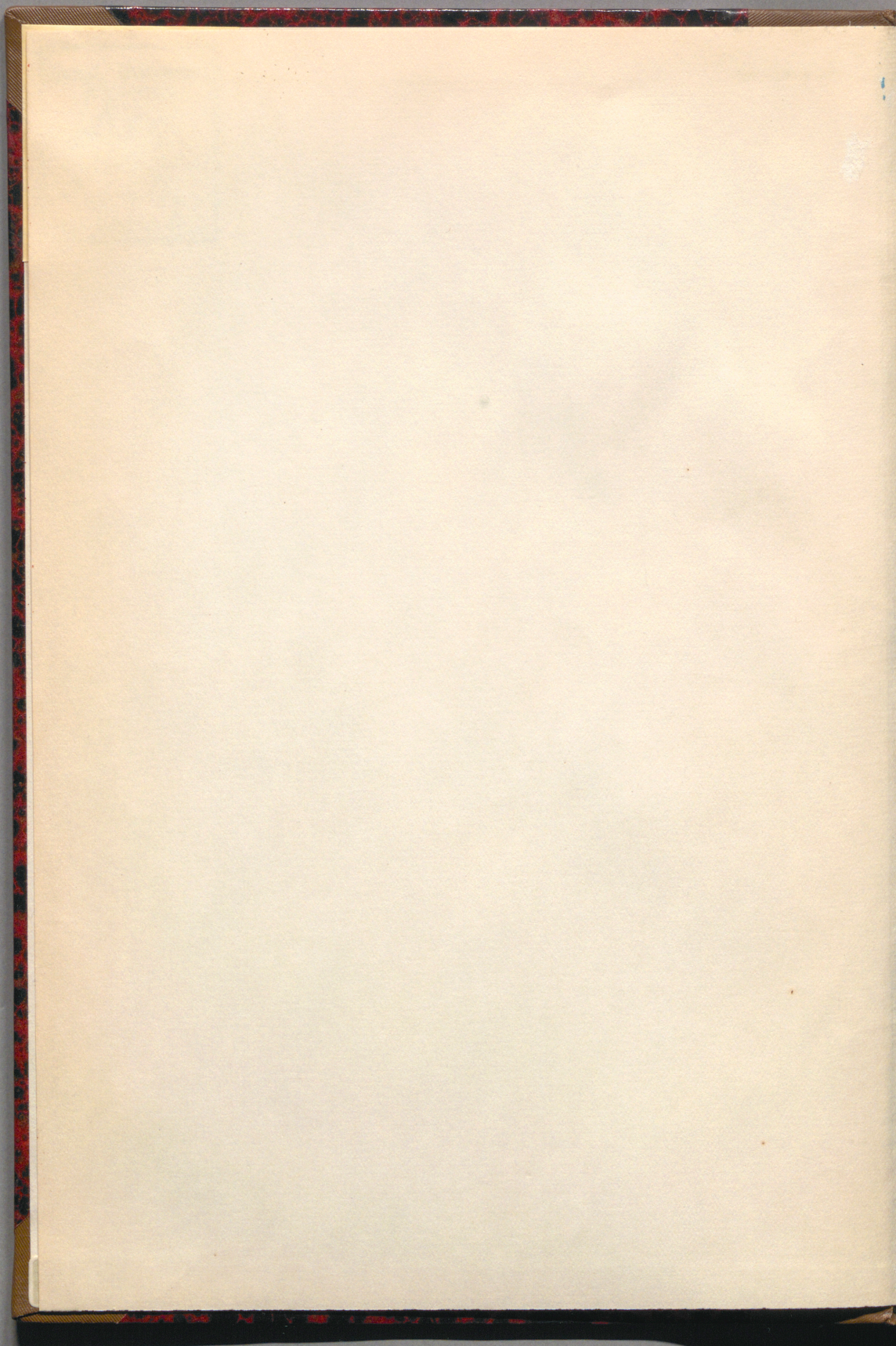


Kungl. Biblioteket
STOCKHOLM

*Tom
Kusdjie
Kast
Stamb.*

GEMICKES
BOKBINDERI
STOCKHOLM





*Skon.
Hustj.
Häst.
Stamb.*

DEL IV

STAMBOK

ÖFVER

NORDSVENSKA HÄSTAR

I

VÄRMLANDS LÄN

PÅ UPPDRAG AF

VÄRMLANDS HUSHÄLLNINGSSÄLLSKAP

UTARBETAD AF

R. WIKSTRÖM



KARLSTAD
KARLST.-T:NS A. B:s TRYCKERI 1920.



DEL IV
STAMBOK

ÖFVER

NORDSVENSKA HÄSTAR

I

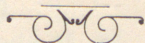
VÄRMLANDS LÄN

PÅ UPPDRAG AF

VÄRMLANDS HUSHÅLLNINGSSÄLLSKAP

UTARBETAD AF

R. WIKSTRÖM



KARLST.-T:NS A.-B:s TRYCKERI 1920.
KARLSTAD



DEL IV
STAMBOK

NORDSVENSKA HÄSTAR

VÄRMLANDS LÖV

ÅR 1800



Del IV

Stambok för nordsvenska hästar

i Värmlands län.

V. S. B.

I. HINGSTAR.

Intagna 1918.

N:o 101. **Ari.**

Norenberg.

Ägare: Värmlandsstuteriet, Norenberg, Geijersdal.

Född: 1914 hos K. & Alf. Haug, Alstad, Stange, imp. 1918 af ägarne.

Färg och mått: mbr., 160—159—197—35—23—8,3—9,7; vikt 650 kg.

Far: Steinulv G. H. S. 833.

Mor: Liv G. H. S. 3413 e. G. H. S. 663.

3:e pris i Lillehammar 1918.

Prem.: B 1918.

Betäckte 1918 20 ston.

N:o 102. **Basken.**

Mohn.

Ägare: Nils Andersson, Mohn, Nysäter.

Född: 1914 hos ägaren.

Färg och mått: sv., 156—155—187—35—22—7,6—8,7.

Far: Sterkedölen V. 319.

Mor: Perla, prem. e. Fenix V. 97.

Mormor: e. From V. 57, u. e. Fridtjov V. 9.

Prem.: C. 1918.

N:o 103. **Groth.**

Nordsjöbruket.

Ägare: N. Magnusson, Nordsjöbruket, Charlottenberg.

Född: 1914 hos ägaren.

Färg och mått: sv., 148—150—182—35—21—7,2—8,6.

Far: Samson II, 72.

Mor: Silkesdocka, prem. e. Lord 21.

Mormor: Tyra, prem. e. Fenix V. 97.

Mormorsmor: e. Birger, e. Balder V. 38.

Prem.: C. 1918.

Betäckte 1918 23 ston.

N:o 104. **Göte.**

Nolby.

Ägare: C. J. Vermerantz, Nolby, Säffle.

Född: 1914 hos ägaren.

Färg och mått: sv., 155—153—202—37—22—7,8—8,9,

Far: Samson 28.

Mor: Göta 118 e. Stavemsvarten 30.

Prem.: C. 1918.

N:o 105. **Hoffsbrunen.**

Norenberg.

Ägare: Värmlandsstuteriet, Norenberg, Geijersdal.

Född: 1914 hos G. Börje, Gran, imp. 1918 af ägarne.

Färg och mått: br., 156—156—196—35,5—22,5—8—9.

Far: Hjalte G. H. S. 855 e. G. H. S. 748.

Mor: Docka G. H. S. 4606, e. Glitre 390.

Prem.: B. 1918.

Betäckte 1918 20 ston.

N:o 106. **Ivan.**

Vålbergsmynen.

Ägare: C. A. Pettersson, Vålbergsmynen, Grums.

Född: 1914 hos ägaren, såld 1918 till Kronobergs län.

Färg och mått: mbr., stj., 155—155—194—37—23,5—8,1—9,1.

Far: Samson 28.

Mor: Vendla 144, e. G. H. S. 548.

Prem.: C. 1918.

N:o 107. **Prinsen.**

Filipstad.

Ägare: W. Johansson, Filipstad.

Född: 1914 hos J. A. Grini, Ringsaker, imp. 1918 af ägaren, såld
1919 till V. Emilsson, Hedegården, Deje.

Färg och mått: br., hvvbf., 160—161—195—37—23—9—10.

Far: Brimin G. H. S. 825.

Mor: Granhild G. H. S. 2535 e. Grane G. H. S. 451.

Prem. B. 1918.

Betäckte 1918 31 ston.

N:o 108. **Rörek.**

Ljusnäs.

Ägare: J. Persson, Ljusnäs, Stöllet.

Född: 1911 i Norge, imp. 1918 af ägaren; 1919 till Näs hästavelsförening.

Färg och mått: br., 154—155—195—35—23—8,1—9,6.

Far: Frank G. H. S. 716.

Mor: Nora G. H. S. 2929 e. Gimle 425.

Prem.: C. 1918.

N:o 109. **Torbjörn.**

S:a Boda.

Ägare: Alfr. Larsson, S:a Boda.

Född: 1914 hos A. Olsson Eng, uppf. hos ägaren.

Färg och mått: br., 152—152—185—36—21,5—7,6—8,9.

Far: Samson 28.

Mor: Flora 152 e. G. H. S. 580.

Prem.: C. 1918.

II. STON.

Intagna 1918.

N:o 277, **Pärla.**

Arneby.

Ägare: Osk. Larsson, Arneby, Sunne.

Född: 1909 hos ägaren.

Färg och mått: br., 151—150—188—33—21,5—7,4—8,6.

Far: Lord 21.

Mor: Bärta, prem., e. Frans V. 37.

Prem.: C. 1913, 15, 16, B 1918.

Hgt. 1918 e. Castor 42.

N:o 278. **Freja.**

Bada Bruk.

Ägare; Bada Bruk, Torsby.

Född: 1913 hos K. Persson, S:a Ås, uppfödd hos ägaren.

Färg och mått: fx., bls., 159—158—187—33—22—7,6—8,6.

Far: Bill 32.

Mor: Frigga e. Lord 21.

Mormor: Tora e. Ree 26.

Prem.: C. 1917, B. 1918.

Hgt. 1918 e. Skrymer 98.

N:o 279. **Perla.**

Bergsäng.

Ägare: Nils Nilsson, Bergsäng, Edebäck.

Född: 1905 hos Torgen Gjefsa, Gausdal, imp.

Färg och mått: mbr., 149—149—170—32—21—7,2—8,7.

Far: Olov Kyrre G. H. S. 411.

Mor: Fjära e. Bamsen G. H. S. 254.

Prem.: C. 1910, B. 1918.

Sto 1918 e. Gripén 92.

N:o 280. **Glafva.**

By.

Ägare: Olof Persson, By, Sunne.

Född: 1910 i Glafva, uppfödd af ägaren.

Färg och mått: sv., 153—152—181—32,5—21—7,3—8,4.

Far: Samson 28.

Mor: Stella e. Tor V. 166.

Mormor: e. Höfding V. 70.

Prem.: C. 1914, B. 1918.

Hgt. 1918 e. Bill 32.

N:o 281. **Göta.**

Bänteby.

Ägare: Lars Nilsson, Bänteby, Ambjörby.

Född: 1913 hos J. P. Fryk, Sunne.

Färg och mått: br., 150—148—175—32—21—7,1—8.

Far: Galde II. V. 293.

Mor: Greta G. H. S. 614 e. G. H. S. 504.

Prem.: B. 1918.

Sto 1918 e. Castor 42.

N:o 282. **Dölejänta.**

V:a Bön.

Ägare: Albin Elofsson, Bön, Karlanda.

Född: 1913 hos Joh. Nilsson, Pickstad, uppfödd hos ägaren.

Färg och mått: br., stj., 152—152—181—33—21,5—7,2—8,4.

Far: Digre 7.

Mor: Linda e. Kåre 19.

Mormor: Linda. pr. e. Truls V. 95.

Prem.: C. 1918, B. 1918.

Hgt 1918 e. Isombrun 39.

N:o 283. **Sissy.**

Förby.

Ägare: N. Edgren, Förby, Ö:e Ullerud.

Född: 1908 i Norge, imp. 1912 af Halv. Persson, Malung, såld till
bröderna Lennartsson, 1917 till ägaren.

Färg och mått: br., 152—152—184—34—22—7,5—8,3.

Far: Bamsen G. H. S. 704.

Mor: Fjära G. H. S. 1882 e. G. H. S. 446.

Prem.: C. 1914—17, B. 1918.

Hgt. 1918 e. Gillman 93.

N:o 284. **Polstjerna.**

Gengene.

Ägare: K. Heljman, Gengene, Sillerud.

Född: 1913 hos ägaren.

Färg och mått: br., stj., 148—146—184—30,8—20,1—7,2—8,9.

Far: Nordpolen 35.

Mor: Dorothea, pr. e. Öfversten V. 233.

Mormor: e. Dovresön V. 74.

Prem.: C. 1917, B. 1918.

Sto 1918 e. Ulv 77.

N:o 285. **(Freja.)**

Ö:a Glänne.

Ägare: C. Backman, Glänne, Frykerud. Söld.

Född: 1912 hos ägaren.

Färg och mått: br.

Far: Lord 21.

Mor: Tyra e. Nord V. 125.

Prem.: C. 1916, 17, B. 1918.

Hgt 1918 e. Bill 32.

N:o 286. **Kajsa.**

Ö:a Glänne.

Ägare: Albin Olsson, Glänne, Frykerud.

Född: 1913 hos Ol. Andersson, Malma.

Färg och mått: 160—159—193—32—22—7,5—8,5.

Far: Samson 28.

Mor: Göta e. Nord V. 125.

Mormor: Svea e. Tande 31.

Prem.: C. 1917, B. 1918.

Hgt e. Bulung 48.

N:o 287. **Thalotta.**

Granbäckstorp.

Ägare: N. Granholm, Granbäckstorp, Gräsmark.

Född: 1913 hos Em. Eriksson, Torestad, såld 1916 till K. Eriksson,

Applungstorp, 1917 till O. Nordqvist, 1918 till ägaren.

Färg och mått: br., 149—147—184—32—21—7,3—8,3.

Far: Dovre 8.

Mor: Layla, pr. e. Fransson V. 82.

Mormor: Blomma, imp. (se und. Viking 86).

Prem.: C. 1917, B. 1918.

Sto 1918 e. Castor 42.

N:o 288. **Billy.** Gårdsås.

Ägare: A. Olsson, Gårdsås, Gunnarskog.

Född: 1911 hos Söderholm, Stafnäs, uppfödd hos N. V. Nyqvist.

Färg och mått: svfx, 153—152—182—34,5—23,5—8,1—9.

Far: Bill 32.

Mor: Perla, pr. e. Thor V. 129.

Mormor: imp.

Prem.: C. 1915, 16, B. 1918.

Hgt 1918 e. Fjeldtryg 90.

N:o 289. **Tyra.** Gårdsbyn.

Ägare: A. Andersson, Gårdsbyn, Elgå.

Född: 1902 hos ägaren.

Färg och mått: br., stj., 150—148—188—33—21—7,3—8,8.

Far: Gullbrand V. 172 b.

Mor: Lydia, pr. e. Höfding V. 70.

Prem.: B. 1906, 1918.

Sto 1918 e. Viking 86.

N:o 290. **Lova.** Hvittensten.

Ägare: N. Nilsson, Hvittensten, Åmotsfors.

Född: 1908 hos M. Lemke, Öjer, imp. af ägaren.

Färg och mått: mbr., stj., 155—156—184—33—22—7,5—8,8.

Far: Goliat G. H. S. 599.

Mor: Turid G. H. S. 1639 e. Breifot 364.

Prem.: C. 1914, 17, B. 1918.

Sto 1918 e. Kastor 85.

N:o 291. **Bruna.** Högberg.

Ägare: Jan Jansson, Högberg, Ö. Ämtervik.

Född: hos ägaren.

Färg och mått: br., 153—150—193—32—23—8—9.

Far: Fritiof V. 134.

Mor: Brunna e. Franson V. 82.

Prem.: C. 1911. B. 1918.

1911 Tora 229 e. Lord 21. 1918 Sto e. Lord 21.

1912 Lärkan 230 e. Lord 21.

N:o 292. **Perla.**

Karsbol.

Ägare: Aug. Nilsson, Karsbol, Fagerås.

Född: 1911 hos K. O. Andersson, Åtorp, uppf. hos Dav. Nilsson,
Engebäck, 1917 till ägaren.

Färg och mått: mbr., 150—149—190—34—23—8—9.

Far: Nordpolen 35.

Mor: Blacka, pr 1914 e. Nimrod V. 147.

Mormor: e. Nord V. 125.

Prem.: C. 1916, 17, B. 1918.

Sto 1916 e. Digre 7.

Hgt 1918 e. Digre 7.

Sto 1917 e. Digre 7.

N:o 293. **Engla.**

Lian N:a.

Ägare: Ol. Carlsson, N:a Lian, Beted.

Född: 1913 hos Ingeborg Andersson, Bergerud, uppf. hos ägaren.

Färg och mått: br., stj., 149—148—182—31,5—21,5—7,4—8,3.

Far: Digre 7.

Mor: Freja e. Truls V. 95.

Mormo: u. e. G. H. S. 621.

Prem.: C. 1917, B. 1918.

Hgt. 1918 e. Kastor 85.

N:o 294. **Freja.**

Liane.

Ägare: N. Danielsson, Liane, Karlanda.

Född: 1910 hos A. Hellberg, Smolmark.

Färg och mått; mbr., 151—153—184—33,5—22—7,5—9.

Far: Samson 28.

Mor: Kladda, pr. e. Tor V. 166.

Mormor: Sibylla e. David V. 56.

Prem.: B. 1918.

Hgt. 1918 e. Isombrun 39.

N:o 295. **Prima.**

Ljusnäs.

Ägare: L. Larsson, Ljusnäs, Stöllet.

Född: 1910 hos L. M. Larsson, Barsjötorp, såld till G. Karlsson,
Åstorp, till ägaren.

Färg och mått: br., stj., 155—156—179—32—22—7,4—8,8.

Far: Håkon 13.

Mor: Iris 10, e. Dölebrand 5.

Prem.: C. 1914—16, B. 1918.

Sto 1916 e. Bulung 48.

Hgt. 1918 e. Skrymer 98.

N:o 296. **Sara.**

Löfnäs.

Ägare: Alb. Egnell, Löfnäs, Hammarö.

Född: 1910 hos Alf. Persson, Björsbyholm, uppf. af ägaren.

Färg och mått: mbr., 156—155—182—32—21—7,5—8,7.

Far: Lord 21.

Mor: Vega 25 e. G. H. S. 594.

Prem.: C. 1914, 16, B. 1918.

Aina 1916 e. Dalefluxen 4.

1918 sto e. Bulung 48.

N:o 297. **Blända.**

Malsjö.

Ägare: A. Larsson, Malsjö, Grums.

Född: 1910 hos C. Hj. Johansson, Gunnarsbol, uppf. hos dme.

Färg och mått: br., bls., 152—151—185—32,5—22—8,3—10.

Far: Rolf V. 227.

Mor: Svarta e. Vilkas V. 203.

Mormor: e. Bjerkebein V. 31.

Mormorsmor: e. Gunnar V. 12.

Prem.: C. 1914, B. 1918.

Sto 1918 e. Grej 57.

N:o 298. **(Emma).**

Munkerud.

Ägare: OI. Engström, Munkerud, Munkfors.

Född: 1906.

Färg och mått: fx., 149—149—180—32—20—7—8,5

Far: Lord 21.

Mor: Freja pr. e. Franson V. 82.

Prem.: B. 1918.

Hgt. 1918 e. Gillman 93.

N:o 299. **(Flora).**

Munkerud.

Ägare: C. F. Stenbäck, Munkerud, Munkfors.

Född: 1901 hos N. Nilsson, By.

Färg och mått: br., 153—

Far: Sindretor V. 93.

Mor: Freja pr.

Prem.: C. 1907, 08, B. 1911, 18.

Sto 1918 e. Gillman 93.

N:o 300. **Frigga.**

Nolbergsviken.

Ägare: Osk. Hedlund, Nolbergsviken. Ö. Emtervik.

Född: 1912 hos N. Olsson, Skacksjö. uppf. af ägaren.

Färg och mått: br., stj., 159—155—193—34—22—7,4—8,5

Far: Kung Ring V. 287.

Mor: Freja pr. B. e. Ree 26.

Mormor: Tora pr. B.

Prem.: C. 1916, B. 1918.

Hgt. 1918 e. Dalefluxen 4.

N:o 301. **Svea.**

Nordsjö.

Ägare: N. M. Nilsson, Nordsjö, Mölnbacka.

Född: 1909 hos E. Jonsson, Ryggåsdalen, 1913 till ägaren.

Färg och mått: mbr., 149—148—186—34,5—22,5—7,8—8,9.

Far: Tordensköld 37.

Mor: Isabella e. Nord V. 125.

Mormor: Svarta e. norska föräldrar.

Prem.: C. 1913, 15, 16, B. 1918.

Sto 1915 e. Dick 50.

Sto 1918 e. Dick 50.

Sto 1916 e. Dick 50.

N:o 302. **Tyra.**

Näfed.

Ägare: Seth Olsson, Näfed, Beted.

Född: 1913 hos A. Olsson, Leverbyn, uppf. af ägaren.

Färg och mått: br., stj., 151—150—180—33—21—7,3—8,6.

Far: Digre 7.

Mor: Tyra pr. e. Kåre 19.

Mormor, Vanda e. Galde G. H. S. 372.

Prem.: C. 1917, B. 1918.

Hgt. 1918 e. Björdulf 79.

N:o 303. **(Pärla).**

Nygård.

Ägare: A. Ekberg, Nygård, Geijersdal.

Född: 1910.

Färg och mått: br., stj., snp., 150—

Far: Lord 21.

Mor: Pärla e. Korstaggubben V. 84.

Prem.: C. 1916, B. 1918.

Sto 1918 e. Herbrand 94.

N:o 304. **Isola.**

Rotnäs.

Ägare: C. E. L. Lennartson, Rotnäs, Ulfsby.

Född: 1911 hos ägaren.

Färg och mått: br., hvvfr., och vbf., 151—151—179—33—22—7,2
8,6.

Far: Håkon 13.

Mor: Kally 11, e. Kalkas V. 197.

Prem.: C. 1915—17, B. 1918.

Hgt: 1916 e. Orkan 33.

Sto 1918 e. Aasbjörn 44.

Sto 1917 e. Aasbjörn 44.

N:o 305. **Vera.**

Skog.

Ägare: N. H. Berggren, Skog, Trångstad.

Född: 1913 hos ägaren.

Färg och mått: br., 151—152—184—33—20,5—7,2—8,6.

Far: Trygger 34.

Mor: Freja 53, e. Tor V. 166.

Prem.: C. 1917, B. 1918:

Hgt 1918 e. Lord 21.

N:o 306. **Frigga.**

Skymnäs Ö:a.

Ägare: Ludvig Jonsson, Ö. Skymnäs, Höje.

Född: 1911 hos N. Larsson, Säter, Sunne, uppf. af ägaren.

Färg och mått: mbr., bls., snp., 152—152—177—32—21,5—7,4—
8,5.

Far: Lord 21.

Mor: Bränta e. Sindretor V, 93.

Mormor: Karin e. Sverre i Norge.

Prem.: C. 1915, 16, B. 1918.

Sto 1916 e. Isombrun 39.

Hgt. 1918 e. Gripen 92.

N:o 307. **Dagny.****Strömsmark.**

Ägare: Fredr. Gustafsson, Strömsmark, Skillingsfors.

Född: 1910 och uppf. hos A. L. Vangensten, Vang, Valdery, imp.
af ägaren.

Färg och mått: br., 1. stj., 156—157—190—33—22—7,5—8,7.

Far: Gimle G. H. S. 425.

Mor: Stella G. H. S. 3,042 e. Urban 516,

Prem.: B. 1918.

Hgt. 1918 e. Kastor 85.

N:o 308. **Freja.****Sågfallet.**

Ägare: Ol. Nilsson, Sågfallet, Myra.

Född: 1909 hos ägaren.

Färg och mått: br., 151—149—177—33—21,5—7,3—8,4.

Far: Lord 21.

Mor: Lubba e. Holbein G. H. S. 550.

Mormor: e. Dalegudbrand G. H. S. 446.

Prem.: C. 1914, 16, B. 1918.

Hgt. 1918 e. Sterkedölen 75.

N:o 309. **Lilli.****Söpple.**

Ägare: Mag:s Olsson, Söpple, Beted.

Född: 1910 i Norge, imp. s.s. 1-årig af ägaren.

Färg och mått: br., 148—146—175—31—20,5—7,7—9.

Far: Robin G. H. S. 663.

Mor: Idun, anbefaln. e. Sindre G. H. S. 297.

Prem.: C. 1914, 15, B. 1918.

Sto 1918 e. Björgulf 79.

N:o 310. **Beda.****Tellerud.**

Ägare: G. Nilsson, Tellerud, Alster.

Född: 1912 hos ägaren.

Färg och mått: ljbr., 156—155—192—34—22—7,5—9.

Far: Tande 31.

Mor: Britta e. Daniel V. 55.

Mormor: e. Frans V. 37.

Prem.: C. 1916, B. 1918.

Sto 1918 e. Aasbjörn 44.

N:o 311. **Blenda.**

Trossnäs.

Ägare: N. Chr. Jensen, Trossnäs, Edsvalla.

Född: 1913.

Färg och mått: mbr., bls., hvbff., 154—154—192—32—20—7—9,1.

Far: Samson 28.

Mor: Freja e. Palander V. 110.

Mormor: e. Flink i Åmål.

Prem.: B. 1918.

Hgt. 4918 e. Bulung 48.

N:o 312. **Blenda.**

Vadjungsed.

Ägare: Albin Jonasson, Vadjungsed, Skillingsfors.

Född: 1913 hos G. Jonasson, Fjuserud, uppf. af ägaren.

Färg och mått: br., 151—152—187—31—21—7,3—8,4.

Far: Madok 68.

Mor: Svea pr. B. e. Thor V. 129.

Mormor: Sabina e. Sot V. 49. Se und. David II N:o 6.

Prem.: C. 1917, B. 1918.

Hgt. 1918 e. Björgulf 79.

N:o 313. **Blenda.**

Varpnäs.

Ägare: Å. Ingeström, Varpnäs, Nor.

Född: 1912 hos ägaren.

Färg och mått: br., 155—154—187—34—22—7,8—8,9.

Far: Samson 28.

Mor: Bella pr. e. Harald 14.

Prem.: C. 1916, B. 1918.

Sto 1918 e. Bulung 48.

Alfabetisk förteckning öfver stamboksförda hingstar 1918.

Ari	N:o 101	Ivan	N:o 106
Basken	" 102	Prinsen	" 107
Groth	" 103	Rörek	" 108
Göte	" 104	Torbjörn	" 109
Hoffsbrunen	" 105		

Alfabetisk förteckning öfver stamboksförda ston 1918.

Beda (Tellerud)	N:o 310	Göta (Bänteby)	N:o 281
Billy	" 288	Isola	" 304
Blenda (Malsjö)	" 297	Kajsa (Ö. Glänne)	" 286
Blenda (Trossnäs)	" 311	Lilli (Söpple)	" 309
Blenda (Vadjungsed)	" 312	Lova	" 290
Blenda (Varpnäs)	" 313	Perla (Bergsäng)	" 279
Bruna (Högberg)	" 291	Perla (Karsbol)	" 292
Dagny (Strömsmark)	" 307	Pärla (Arneby)	" 277
Dölejänta	" 282	(Pärla) (Nygård)	" 303
(Emma) (Munkerud)	" 298	Polstjerna	" 284
Engla	" 293	Prima (Ljusnäs)	" 295
(Flora) (Munkerud)	" 299	Sara (Löfnäs)	" 296
Freja (Bada)	" 278	Sissy (Förby)	" 283
(Freja) (Ö. Glänne)	" 285	Svea (Nordsjö)	" 301
Freja (Liane)	" 294	Thalotta	" 287
Freja (Sågfallet)	" 308	Tyra (Gärdsbyn)	" 289
Frigga (Nolbergsviken)	" 300	Tyra (Näfed)	" 302
Frigga (Skymnäs)	" 306	Vera (Skog)	" 305
Glafva	" 280		

Register öfver ägare till införda fölston:

Ägarens namn	Adress	Stoets namn och nr
A ndersson, A.,	Gärdsbyn, Elgå	Tyra 289.
B ackman, C., Bada Bruk,	Ö. Glänne, Frykerud.	(Freja) 285.
Berggren, N. H.,	Bada, Torsby.	Freja 278.
	Skog, Trångstad,	Vera 305.
C arlsson, Ol.,	N. Lian, Beted,	Engla 293.
D anielsson, N.,	Liane, Karlanda,	Freja 294.
E dgren, N.,	Förby, Ö. Ullerud	Sissy 283.
Egnell, Alb.,	Löfnäs, Hammarö.	Sara 296.
Ekberg, A.,	Nygård, Geijersdal.	(Pärla) 303.
Elofsson, Albin,	V:a Bön, Karlanda.	Dölejänta 282.
Engström, Ol.,	Munkerud, Munkfors.	(Emma) 298.
G ustafsson, Fr., Granholm, N.	Strömsmark, Skillingsfors	Dagny 307.
	Granbäckstorp, Gräsmark	Thalotta 287.
H edlund, Osk.	Nolbergsviken, Ö. Emtervik.	Frigga 300.
Heljman, K.,	Gengene, Sillerud.	Polstjerna 284.
I ngeström, Åke,	Varpnäs, Nor.	Blenda 313.
J ansson, Jan	Högberg, Ö. Emtervik.	Bruna 291.
Jensen, N. Chr.,	Trossnäs, Edsvalla.	Blenda 311.
Jonsson, Albin,	Vadjungsed, Skillingsfors	Blenda 312.
Jonsson, Ludv.,	Ö. Skymnäs, Höje.	Frigga 306.
L arsson, A.	Malsjö, Grums.	Blända 297.
Larsson, L.,	Ljusnäs, Stöllet.	Prima 295.
Larsson, Osk.	Arneby, Sunne.	Pärla 277.
Lennartson, C. E. L.,	Rotnäs, Ulfsby.	Isola 304.
N ilsson, Aug.,	Karsbol, Fagerås.	Perla 292.
Nilsson, G.,	Tellerud, Alster.	Beda 310.
Nilsson, L.,	Bänteby, Ambjörby.	Göta 281.
Nilsson, N.,	Bergsäng, Edebäck.	Perla 279.
Nilsson, N.,	Hvittensten, Åmotsfors.	Lova 290.
Nilsson, N. M.,	Nordsjö, Mölnbacka.	Svea 301.

Ägarens namn	Adress	Stoets namn och n:r
Nilsson, Ol.,	Sågfallet, Myra.	Freja 303.
O lsson, Albin, Olsson, A., Olsson, Mag:s, Olsson. Seth,	Ö. Glänne, Frykerud. Gårdsås, Gunnarskog. Söpple, Beted. Näfed, Beted.	Kajsa 286. Billy 288. Lilli 309. Tyra 302.
P ersson, Ol.,	By, Sunne.	Glafva 280.
S tenbäck, C. F.,	Munkerud, Munkfors.	(Flora) 299.

Förändringar och tillägg angående förut införda hästar:

N:o	Namn	Ä g a r e	Ändringar och tillägg
Ömans register.			
16	Oden (Starkerudshingst.)	J. Vennerström, Starrkärr.	Far: Oden n:o 3. Mor: sto på Algustad, Segerstad.
79	Höfding	Hillringsbergs A.-B.	N:o 170 Ndsv. S.
90	Norrman	P. Niisson, By.	" 194 "
96	Truls	G. Gustafsson, Hämnäs.	" 199 "
106	Flykt	C. Andersson, Karlsfors.	Far: From 65 e. Pajas.
129	Thor	J. A. Johansson, Ramserud.	Ndsv. S. 217 Höfding.
143	Frej	M. Olsson, Söpple.	Mor: e. Pontifer V. 11. Ndsv. S. 231 Karr.
144	Fyris	M. Jonsson, Furtan.	" 229.
161	Peder Svepe	C. J. Wermcrantz, Nolby.	Såld till Halland.
162	Presidenten	P. Nilsson, By.	Ndsv. S. 239.
205	Fritiof	O. Simonsson, Sulvik.	Såld 1906 till A. Granlund, Vilhelmina, Ndsv. S. 279.

Stamboken.

II. Hingstar.

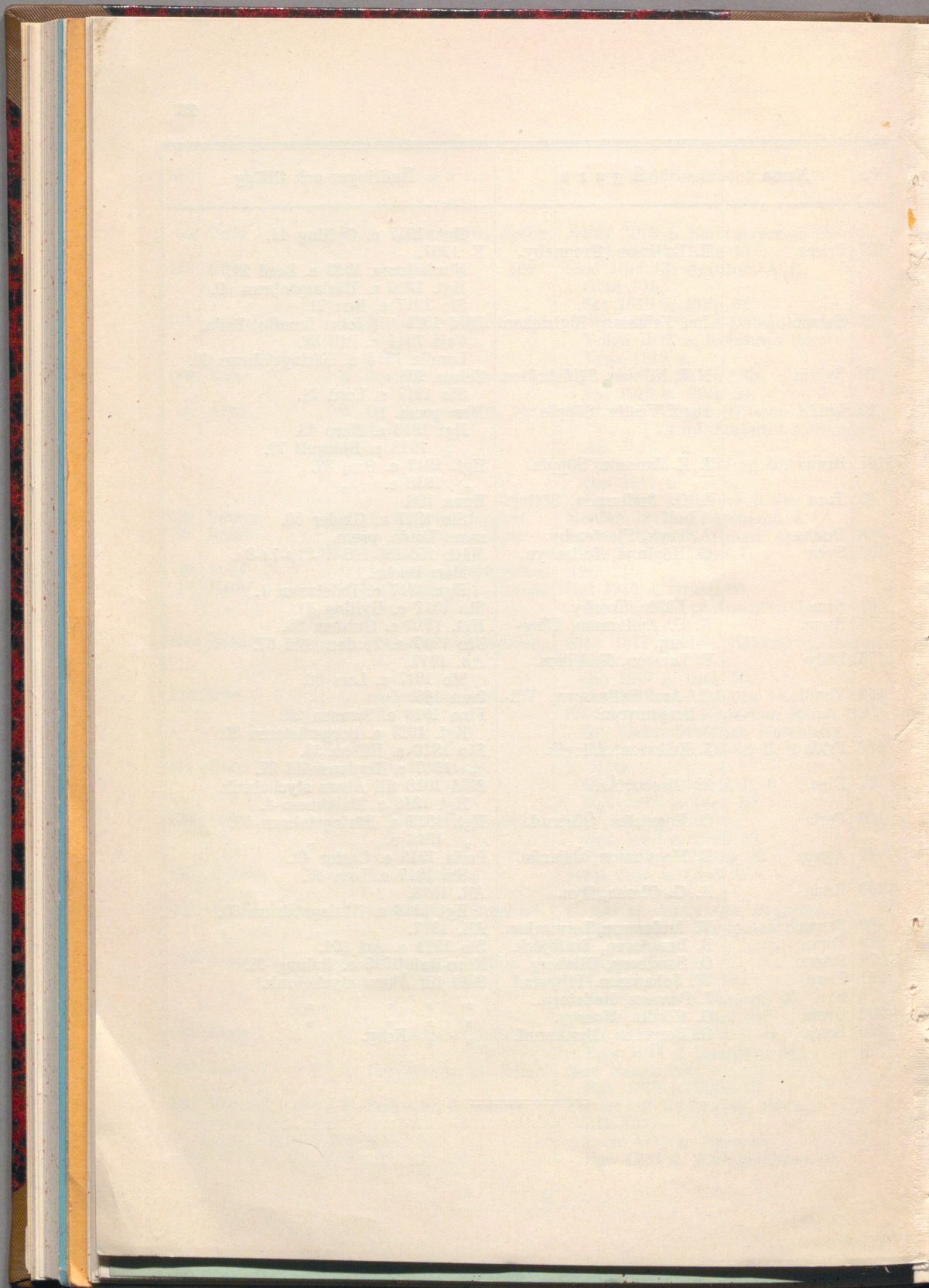
4	Dalefluxen	W. Johansson, Filipstad.	Såld 1917 till D. Vinqvist, Bonäs. Int. ston: 231, 236, 258.
5	Dölebrand	S. G. Larsson, Björketorp.	Utgick 1918. Int. ston: 234, 239, 248, 268.
6	David II	C. Andersson, Råum.	Såld 1917 till L. J. Hirsch, Aspberg; m. m. m. Svarta e. Pontifer V. 11.
7	Digre	Anna Öman, Apertin.	Utgick 1919. Gdk. hgt. Frej, Kkbg, Hurtig, Gflb., Dahle 82, Eskil 89. Int. ston: 214, 282, 293, 302.
8	Dovre	N. Jonsson, Elofsrud.	Gdk. hgt. Viking 86.
13	Kronprinsen	C. Andersson, Råum.	Ndsv. S. 352.
21	Lord	O. Nordqvist, Sunne.	Gdk. hgt. From, Jkpg, Mylord, Älfsb., Odvar 96. Int. ston: 181, 195, 209, 213, 229, 230, 240, 246, 274, 277, 285, 296, 298, 303, 306, 308.
27	Ryttmästaren	Uddeholms A.-B.	Gdk. hgt. Draupner 83.
28	Samson	G. E. Löfberg, Björkefors.	Såld 1918 till A. J. Sandström, Baggerud. Gdk. hgt. Borgmästaren 80, Frid 84, Göte 104, Ivan 106, Torbjörn 109. Int. ston: 188, 208, 210, 227, 231, 235, 237, 275, 280, 286, 294, 311, 313.

N:o	Namn	Ä g a r e	Ändringar och tillägg
32	Bill	J. L. Svedlund, Suune.	AB. 1916. Int. ston: 211, 232, 278, 288.
35	Nordpolen	N. Strömstedt.*	AB. 1917. Int. ston: 242, 255, 273, 284, 292.
37	Tordensköld	Allan Carlsson, Knoll.	Såld 1917 till C. J. Andersson, Y. Rud, 1918 till K. Andersson, Mossvik. Int. ston 212, 263, 301.
38	Gubben	J. Larsson, Granbäck.	Såld 1916 till Älfsbg.
39	Isombrun	N. G. Julins stbh., Ransäter	Såld 1917 till E. Gustafsson, Karlanda. Gdk. hgt. Ambrosius 87. Int. ston: 294.
40	Roland	En. Jonasson, Sund.	Såld 1916 till A. L. Eriksson, Skålerud,, 1918 till Viks gård.
41	Gylling	O. Lindqvist, Söpple.	Såld 1916 till H. Th. Larsen, Stens- gård.
46	Aron	Jan Eriksson, Sägbacken.	Såld 1916 till N. Olsson, Myran.
47	Boje	Näs hästavelsförening.	Såld 1918 till W. Johansson, Filipstad.
48	Bulung	Fernebo ”	Såld 1917 till Nors— Segerstad häst- avelsf.
50	Dick	S. G. Larsson, Björketorp.	Såld 1918 till Uppland.
53	Felix	W. Johansson, Filipstad.	Kastr.
54	Filip	O. Olssons stb., Lungsund.	Såld 1916 till W. Johansson, Filipstad.
57	Grej	Sv. Johansson, Källås.	B. 1918.
58	Gullek	E. Olsson, Angersby.	Såld 1918 till J. Björkqvist, Brunskog, s. å. till E. Sjöqvist, Lundsholm.
59	Hektor	V. Gustafsson, Prestbol.	Såld 1917 till W. Johansson Filipstad, B. 1918.
60	Häringstabrun	Ekman & Ekblom, Torsby.	Såld 1916 till J. Larsson, Granbäck. B. 1916.
62	Hjerpe	Bröd. Eriksson, Krogserud.	Såld 1916 till N. J. Bergman, Västanå. Utgick 1917.
63	Jante	J. Wennerström, Tran- gårdstorp.	Kastr.
66	Lars	L. J. Svedlund, Sanne.	Såld 1917 till Kpbg.
71	Rex	Osk. Eriksson, Odenstad.	Såld 1917 till L. Nordlund, Hornnäs.
76	Ståle	A. L. Eriksson, Skålerud.	Såld 1916 till Småland.
77	Ulv	D. Nordin, Karlsfors.	B. 1918.
78	Wiking	F. G. Simberg, Hammar.	Far: Dölebrand 5. Såld 1916 till K. Söderholm, Billinge.
79	Björgulf	N. Nilsson, Solberga.	B. 1918.
83	Draupner	N. H. Berggren, Skog.	Såld 1917 till W. Johansson, Filipstad.
87	Ambrosius	A. V. Grönqvist, Nordsjö.	Såld 1918 till W. Johansson, Filipstad.
88	Boxov	W. Johansson, Filipstad.	Såld 1918 till W. Eriksson, Doje. B. 1918.
89	Eskil	A. O. Eriksson, Hämnäs.	Såld 1918 till J. Larsson, Granbäck.
90	Fjeldtryg	Stafnäs hingstförening.	B. 1918.
91	From	A. L. Eriksson, Skålerud.	Såld 1917 till C. J. Andersson, V. Rud, 1918 till J. Björkqvist, Brunskog. C. 1917.
93	Gilman	B. Lennartsson, Västanå.	B. 1918.
94	Herbrand	C. G. Johansson, Nygård.	Såld 1917 till Gillberga hästavelsf. B. 1918.
96	Odvar	D. Nilsson, Höjeberg.	Mått: 155-153-194-84-21,5-7,8-8,9.

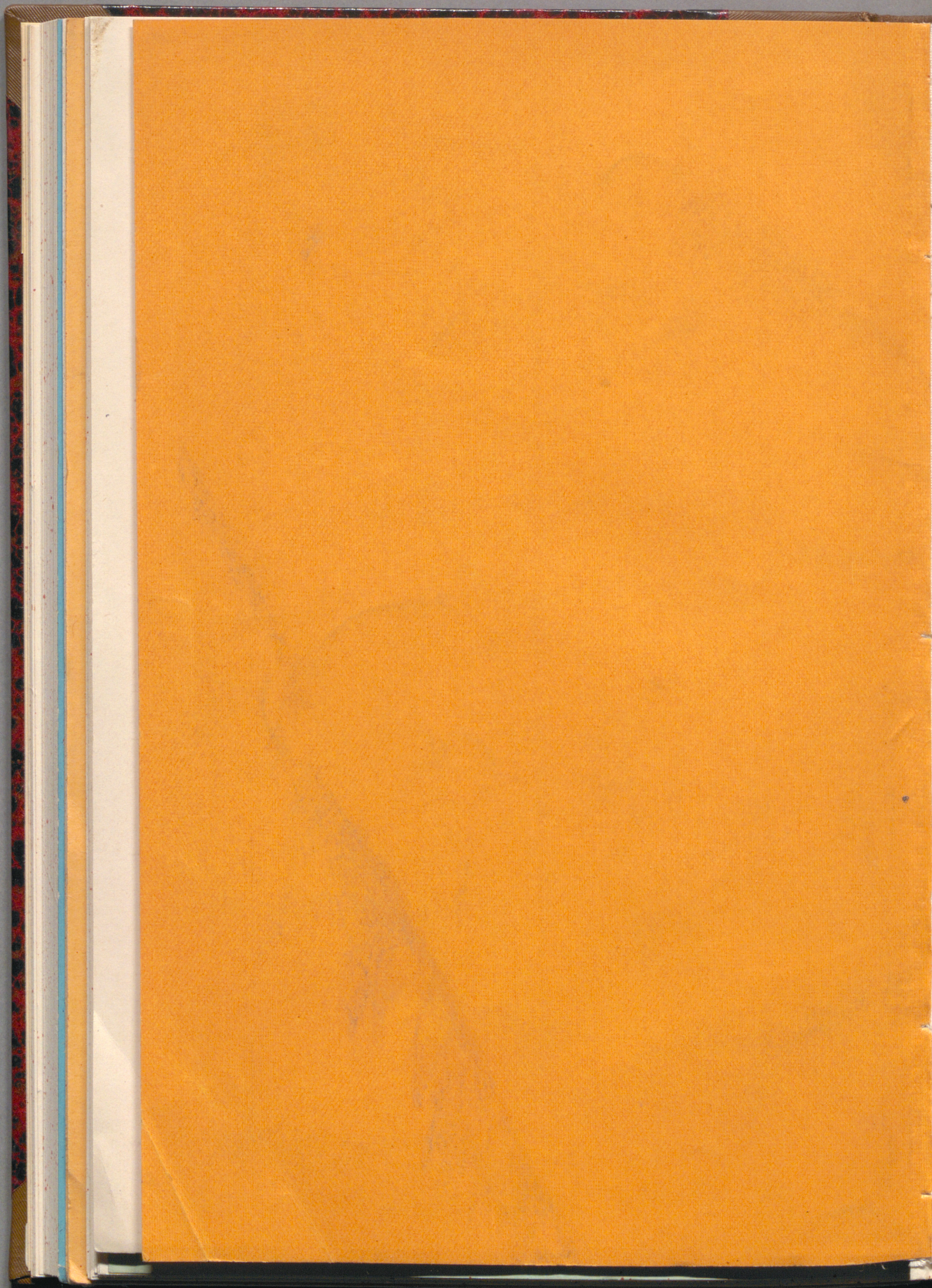
N:o	Namn	Ä g a r e	Ändringar och tillägg
II. Ston.			
145	Dorma	Gösta Edvard, Ackkärn.	Såld 1916 till L. Nordlund, Hornnäs. AB. 1918.
41	Telka	E. Olsson, Angersby.	Gulli 1916 e. Bulung 48. Sto 1918 e. Brunjulf 81. AB. 1917, 18.
69	Nesta	Bröd. Eriksson, Asplund.	Sto 1916 e. Gullek, 58. Hgt. 1917 e. Gullek 58.
10	Iris	L. M. Larsson, Barsjötorp.	Sto 1918 e. Lord 21. Sto 1916 e. Aasbjörn 44. Prima 295. Irma 1915 e. Håkon 13. Sto 1917 e. Aasbjörn 44. Sto 1918 e. " "
43	Torjänta	C. J. Petersson, Benterud.	Malma 1912 e. Samson 28. Hgt. 1917 e. Häringstabrun 60. Hgt 1918 e. " "
76	Stafva	O. Nilsson, Nytomt, Beted.	Gulli 240.
86	Blenda	O. Pettersson, Bondestad.	Hgt. 1914 e. Samson 28. Karin 1917 e. Bill 32.
147	Dora	J. Eriksson, Borgeby.	Såld 1916 till A. Pettersson, Bortan. Sto 1916 e. Castor 42. Hgt. 1917 e. Lars 66.
31	Jenny	K. Nilsson, Bryngelsrud.	Cadetta 1918 e. Bulung 48.
134	Spela	L. J. Nilsson, By.	AB. 1918. Hgt. 1916 e. Dölebrand 5. " 1918 e. Lord 21.
138	Tora	O. Persson, Bävik.	Flora 1916 e. Castor 42. Sto 1918 e. " "
150	Flora	H. C. Ahlman, Bäck.	Hgt. 1916 e. Roland 40. " 1917 e. Boje 47.
151	Perla	B. V. Olsson, Dedetta.	Mått: 161-158-188-33-22-7,7-8,8. Lilly 1916 e. Digre 7. Sto 1917 e. " "
142	Vega	A. Ohlsson, Elgtån.	Vega 1917 e. Ulv. " "
152	Flora	A. Olsson, Eng.	Torbjörn 109. Tyra 1915 e. Samson 28. Saga 1917 e. Brynjulf 81.
72	Prima	D. Olsson, Fagerbol.	Hgt. 1915 e. Dölebrand 5. Sto 1917 e. Ståle. Hgt 1918 e. Isombrun 39.
94	Netta	W. Johansson, Filipstad.	Såld 1917 till H. Th. Larsen, Stensgård. AB. 1917. Sto 1916 e. Dalefuxen 4. " 1917 e. Bulung 48.
155	Löfva	N. A. Mollgren, Flogned.	Maja 1915 e. Gylling 41.
87	Brunetta	C. Eriksson, Limkullen, Finnmossen.	Sylvia 1916 e. Bulung 48. Hgt. 1917 e. " "
16	Prima	J. A. Fridlund, Löfås.	Oden 1913, omdöpt till Birger-Jarl.
84	Åsa	O. Andersson, Malma.	Svarta 237.
92	Nora	J. M. Olsson, Masthugget.	Såld 1916 till O. Bodin, Hertzöga. Sto 1917 e. Jante 63.

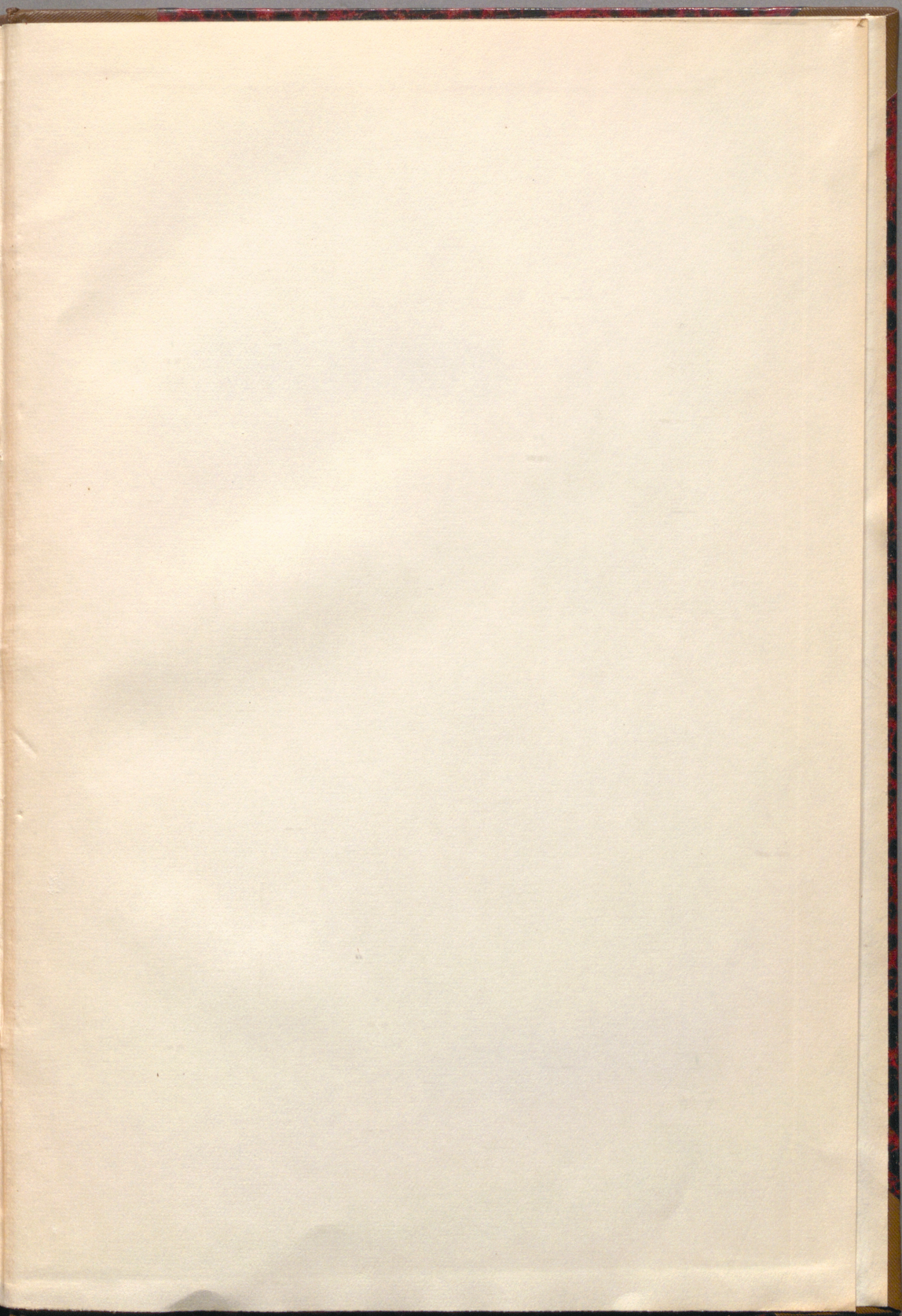
N:o	Namn	Ä g a r e	Ändringar och tillägg
50	Dora	C. J. Wermerantz, Nolby.	Jenny 1915 e. Stavemsvarten 30. Hgt 1917 e. Boje 47.
118	Göta	D:o D:o	Såld 1917 till Brattfors A.-B. Göte 104. Sto 1618 e. Filip 54.
105	Amazonia	A. V. Grönqvist, Nordsjö.	m. m. e. Ree 26, u. e. Döleguldbrand V.5. Volga 1917 e. Isombrun 39. Vega 1918 e.
169	Dali	K. Jonsson, Notberg.	Hgt. 1919 e. Bulung 48. Sto 1918 e. Filip 54.
85	Alva	N. G. Nilssons stb., Ny- gård.	Såld 1916 till Atb. Nilsson, Kalhyttan, 1918 till Värml.-Stuteriet, Norenberg. AB. 1916. Perla 1916 e. Bulung 48. Hgt 1917 e. " " Hgt 1918 e. Herbrand 94.
129	Samsy	N. V. Nyqvist, Nygård.	Monika 1917 e. Dalefuxen 4.
23	Sussi	Bröd. Nilsson, Olebyn.	Såld 1916 till K. Öman, Apertin. Sto 1917 e. Digre 7.
40	Svea	D r Fineman, Bibbingsfors.	Aina 210.
11	Kally	C. E. L. Lennartson, Rotnäs.	Hgt 1916 e. Orkan 33. Blenda 1917 e. Aasbjörn 41. Sto 1918 e. " "
100	Tonny	E. Jansson, Ryggåsdalen.	Såld 1917 till St. Håkansson, Edeby- säter. Sto 1917 e. Dick 50. Sto 1918 e. Aasbjörn 44.
170	Tyra	C. Andersson, Råum.	Såld 1916 till A. Runestam, Råum, 1917 till Värml.-Stuteriet, Norenberg. Danta 1916 e. David II, 6.
117	Gulli	F. Larsson, Råum.	F. 1909. Sto 1915 e. David II, 6. Hgt. 1918 e. Dick 50.
133	Siri	Jak. Svensson, Ränkesed.	Mor: Kleppebrun. Hgt. 1916 e. Nero 43. Sto 1917 e. Viking 86.
125	Monika	D. Larsson, Röby.	Freja 1915 e. Lord 21. Hgt 1916 e. " "
103	Adella	A. Jordansson, Skenhall.	F. hos M. Andersson, Fagerbol. Hgt. 1916 e. Nordpolen 35. " 1917 e. " "
53	Freja	N. H. Berggren, Skog.	Draupner 83. Vera 305. Selma 1915 e. Samson 28. Bella 1917 e. Lord 21.
173	Elida	C. Hj. Larsson, Solberg.	Bella 1916 e. David II, 6. Tyra 1917 e. Aasbjörn 44.
222	Jessy	A. Halvarsson, Stenbyn.	Mor: Nensy 205. Hgt. 1916 e. Ståle 76.
120	Ida	R. Eriksson, Stöpafors.	Flyttat till Hedenskog, Råda. AB. 1917. Perla 1912 e. Baronen 1. Hgt. 1916 e. Häringstabrun 60.

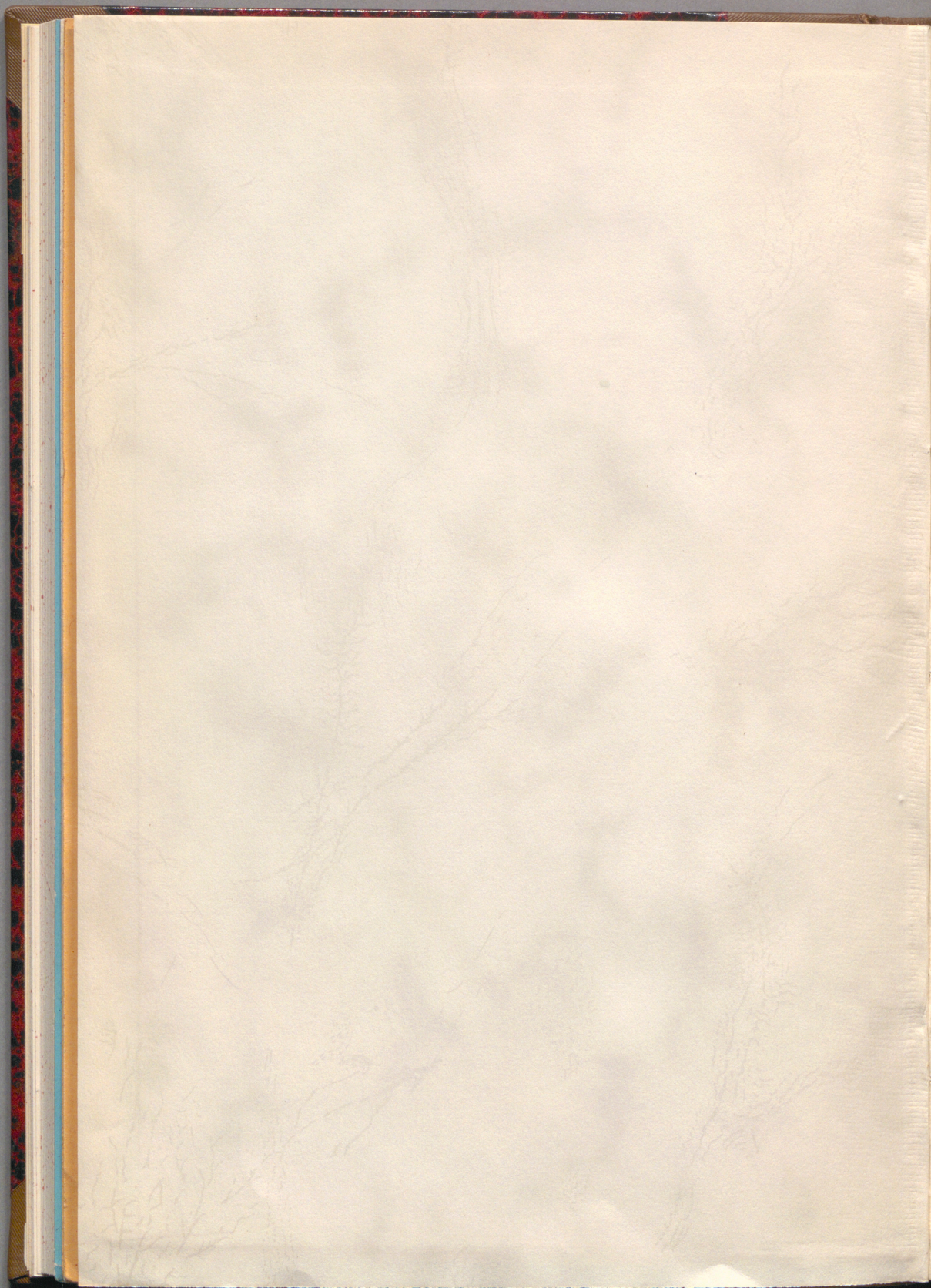
N:o	Namn	Ä g a r e	Ändringar och tillägg
127	Prima	E. Eriksson, Svenneby.	Hgt. 1917 e. Gylling 44. F. 1907.
20	Selma	Jon Eriksson, Sågbacken.	Nordstjerna 1913 e. Lord 21. Hgt. 1916 e. Häringstabrun 60. Sto 1917 e. Rex 71.
80	Sylvia	N. F. Nilsson, Säldebråten.	Säld 1915 till Joh:s Lundin, Bada. Cajs 1914 e. Bill 32. Lundie 1915 e. Häringstabrun 60.
12	Linda	Segol Vestin, Söpple.	Selma 208. Sto 1917 e. Lord 21.
107	Bruna	J. K. Jansson, Söpple.	Mor: prem. B. Hgt 1916 e. Nero 43. " 1918 e. Björgulf 79.
42	Tora	L. G. Andersson, Söttersbol.	Hgt. 1917 e. Grej 57. " 1918 e. " "
108	Docka	A. Fryk, Tjustersby.	Runa 183. Sto 1917 e. Glader 56.
136	Svea	G. Höglund, Tollesbyn.	m.m. Linda, prem. Mått: 156-156-190-33-21,3-7,6-8,5. Mor: Docka.
97	Sara	A. Lidén, Torsby.	Hgt. 1917 e. Dalefluxen 4.
174	Runa	K. G. Andersson, Tångberg.	Sto 1917 e. Gylling 41. Hgt. 1916 e. Gubben 38.
176	Lädy	F. Larsson, N. Viken.	Sto 1917 e. Tordensköld 37. AB. 1917.
144	Vendla	C. Am. Pettersson, Vålbergsmynen.	Sto 1917 e. Lars 66. Ivan 103.
177	Frida	J. Eriksson, Ållevik.	Fina 1916 e. Samson 28. Hgt. 1917 e. Borgmästaren 80.
27	Disa	K. Olsson, Ås.	Sto 1916 e. Håkon 13. " 1917 e. Tordensköld 37.
126	Perla	O. Engström, Öfverud.	Säld 1918 till Åkers styckebruk. Hgt 1916 e. Dalefluxen 4.
46	Agnes	E. Magnusson, Östanås.	Hgt. 1917 e. Häringstabrun 60. " 1918 e.
183	Runa	A. G. Olsson, Byn.	Perla 1916 e. Castor 42. Sto 1917 e. Lars 66. AB. 1918.
199	Bruna	V. Andersson, Lermarken.	Hgt 1918 e. Häringstabrun 60. AB. 1917.
219	Torva	B. Bengtsson, Emtbjörk.	Sto 1919 e. Ari 101.
270	Prima	O. Sandberg, Ulleberg.	Nore-Bull 1918 e. Bulung 48.
221	Fuxa	W. Johansson, Filipstad	Säld till Åkers styckebruk.
226	Eva	J. Persson, Hedetorp.	" " " "
238	Greta	G. Gördin, Mossby.	" " " "
240	Sonja	G. Borgman, Munkerud.	" " Krbg.

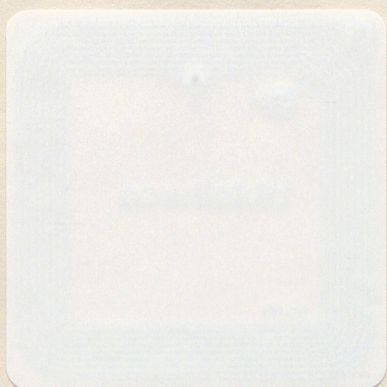












Kungl. biblioteket, Stockholm



50001

000 319 844 2