

Stambok öfver
nordsvenska hästar i
Värmlands län : På
uppdrag af Värmlands
...

12 F c a Värmlands län



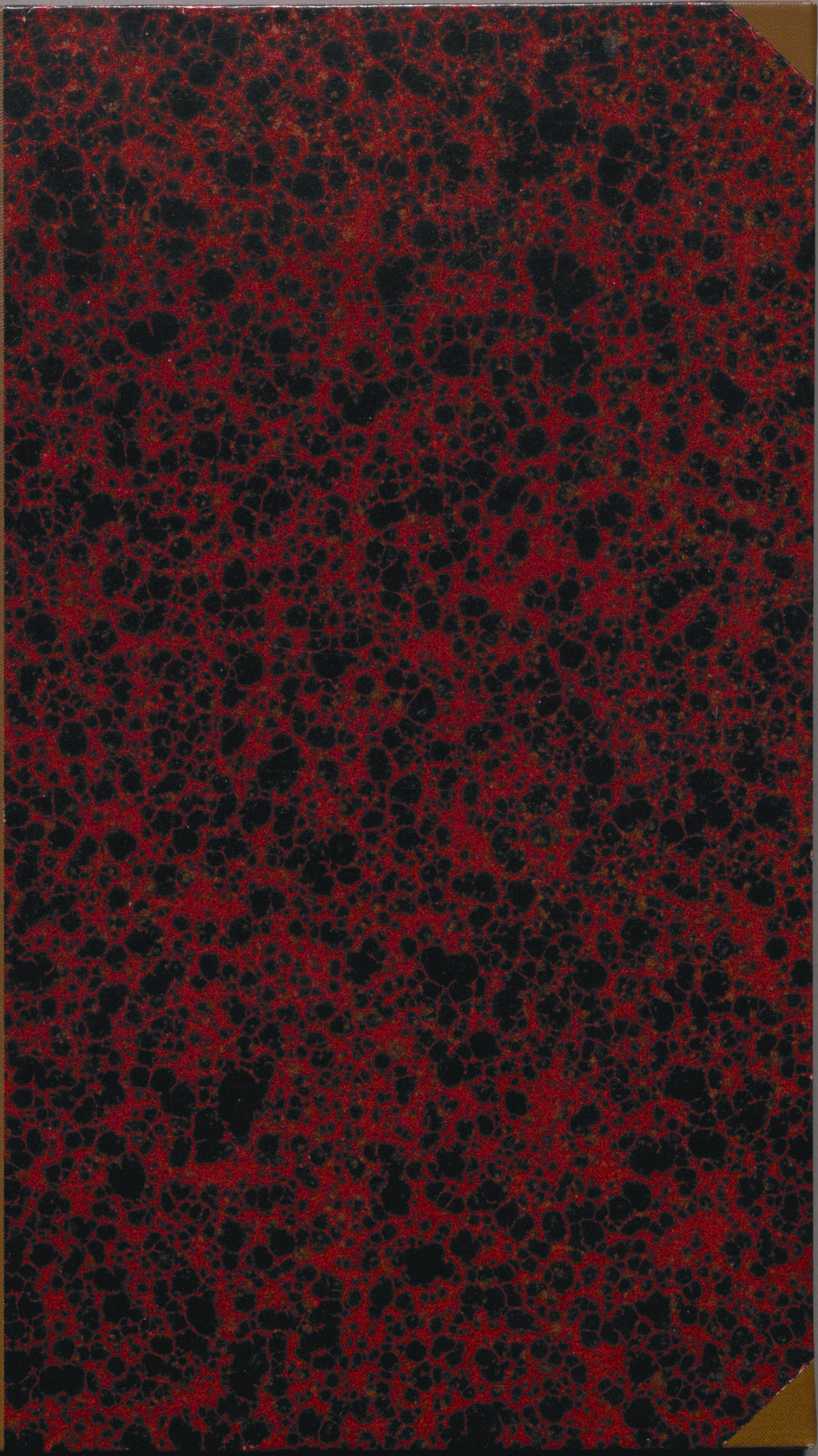
National Library
of Sweden

W

INDS
V
BOOK
V
ED-
SKA
AR

4

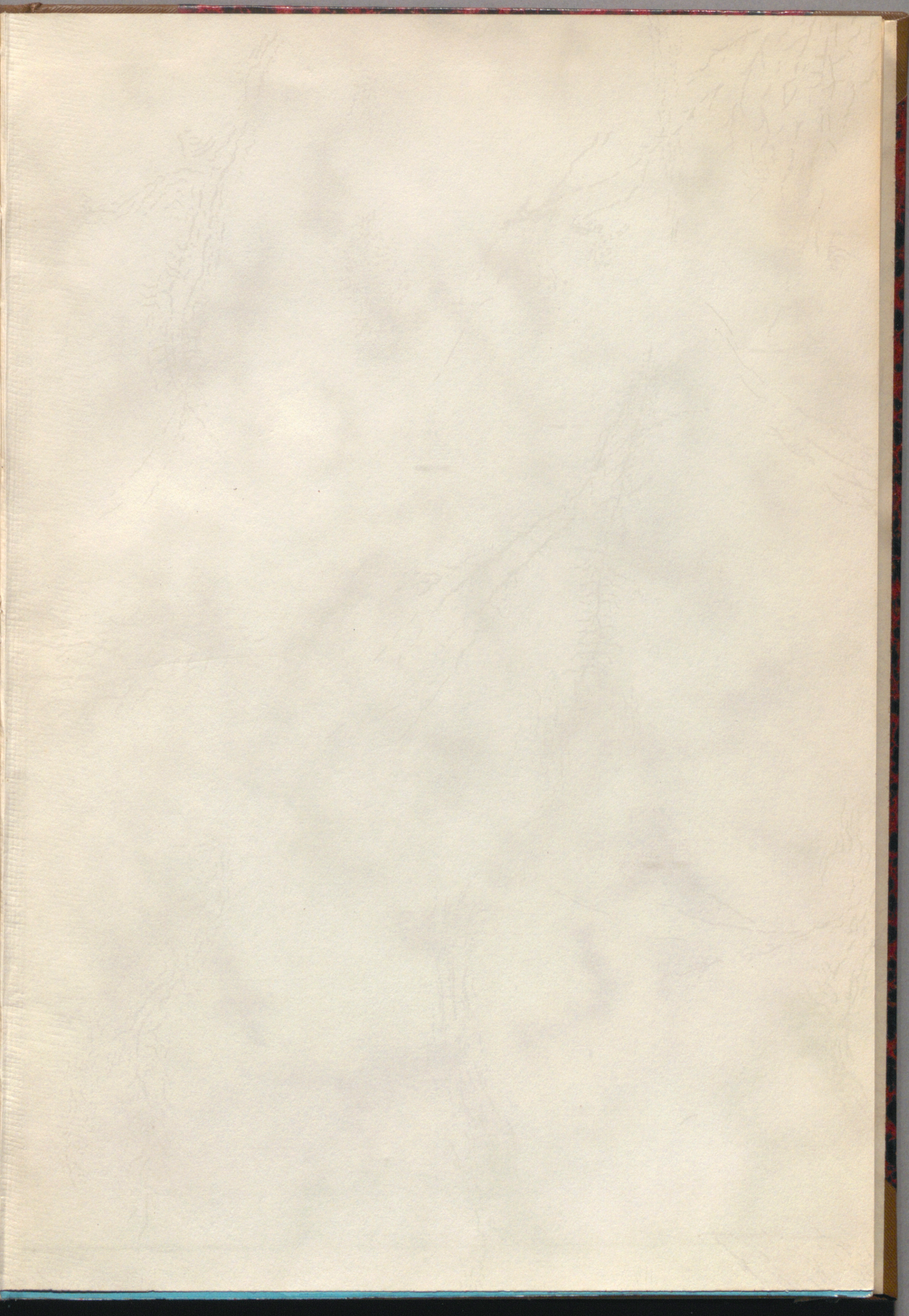
STAD
20

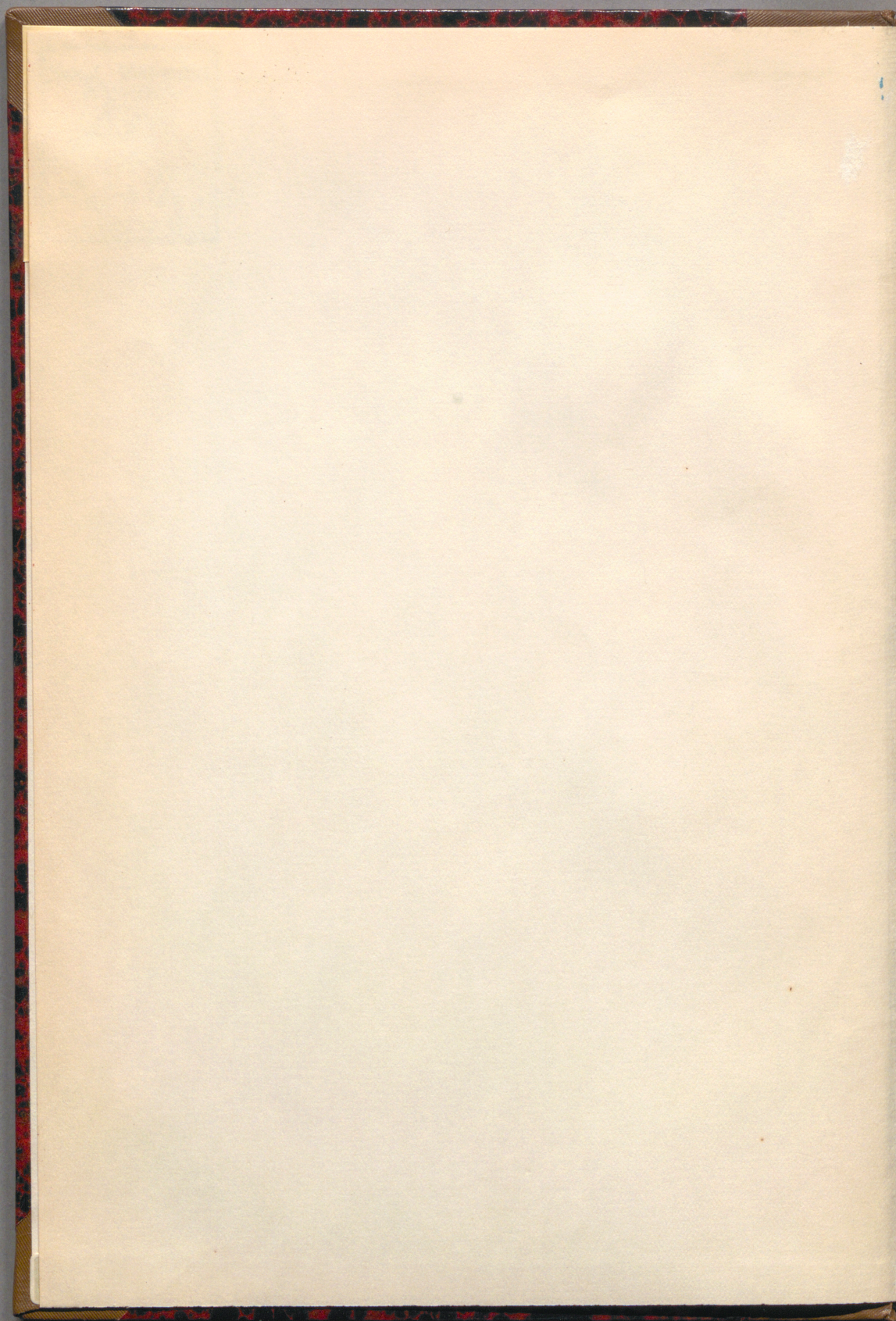


Kungl. Biblioteket
STOCKHOLM

Uem
Lusa
Kast
Stamb.

GEMICKES
BOKBINDERI
STOCKHOLM





*Skon.
Husdj.
Häst.
Hamb.*

DEL II

STAMBOK

ÖFVER

NORDSVENSKA HÄSTAR

I

VÄRMLANDS LÄN

PÅ UPPDRAG AF

VÄRMLANDS HUSHÅLLNINGSSÄLLSKAP

UTARBETAD AF

R. WIKSTRÖM.



KARLSTAD 1917
KARLST.-TIDN:s A.-B:s TRYCKERI.



DEL II

STAMBOK

ÖFVER

NORDSVENSKA HÄSTAR

I

VÄRMLANDS LÄN

PÅ UPPDRAG AF

VÄRMLANDS HUSHÅLLNINGSSÄLLSKAP

UTARBETAD AF

R. WIKSTRÖM.



KARLSTAD 1917
KARLST.-TIDN:s A.-B:s TRYCKERI.



DEL II

STAMBOK

NORDSVEENSKA HÄSTAR

VÄRMLANDS LÄN

OF ÖSTRA SVENSKA

VÄRMLANDS HUSHÅLLNINGSSÄLLSKAP

UTGIFVEN AF

S. WIKSTÖM.

THE NATIONAL
LIBRARY OF SWEDEN



Del II.

Stambok för nordsvenska hästar

i Värmlands län.

V. S. B.

I. HINGSTAR.

Intagna 1916.

N:o 79. **Björgulf.**

Solberga.

Ägare: N. Nilsson, Solberga, Adolfsfors.

Född: 1912 hos Paul Alm, V:a Toten, imp. 1916 af ägaren.

Färg och mått: ljbr., stj., hvvbf., 155—155—192—34,5—23—8,2—9,4; vikt 620 kg.

Far: Högne G. H. S. 737.

Mor: Gausa (inf. i G. H. S. 1916).

Morfar: Fridtjov G. H. S. 473.

Mormor: Bruna G. H. S. 453.

Prem.: C. 1916.

Betäckte 1916 91 ston.

N:o 80. **Borgmästaren.**

Löfås.

Ägare: J. A. Fridlund, Löfås, Glafva.

Född: 1912 hos O. Andersson, Malma, Edsvalla.

Färg och mått: mbr., 157—154—188—34—22—8—9,4; vikt 550 kg.

Far: Samson V. S. B. 28.

Mor: Svarta, prem. e. Galde G. H. S. 372.

Mormor: Bruna G. H. S. 830 e. Grane G. H. S. 355.

Prem.: C. 1916.

N:o 81. **Brynjulf.**

Dedetta.

Ägare: M. Olsson, Dedetta, Frykerud.*Född:* 1912 hos Kr. Fryksén, Ringebu, imp. 1916 af Sone Persson, Vestby, s. å. till ägaren, 1917 åter till Sone Persson.*Färg och mått:* mbr., 155—152—191—35—22—7,9—9; vikt 550 kg.*Far:* Tofte G. H. S. 821.*Mor:* Högsta-Bruna G. H. S. 3952.

Prem.: C. 1916.

N:o 82. **Dahle.**

Stommen.

Ägare: D. Andersson, Stommen, Karlanda.*Född:* 1912 hos Joh. Andersson, Holmedal, uppf. hos äg.*Färg och mått:* br., stj., bls., 152—154—173—34—21—7,7—9,5; vikt 550 kg.*Far:* Digre V. S. B. 7.*Mor:* Perla e. David V. 56.*Mormor:* Docka pr. B. e. Karo V. 160.*Mormorsmor:* Bruna e. Fritiof V. 6.

Prem.: C. 1916.

Betäckte 1916 14 ston.

N:o 83. **Draupner.**

Skog.

Ägare: N. H. Berggren, Skog, Trångstad.*Född:* 1912 hos ägaren.*Färg och mått:* mbr., 157—158—174—35—23—7,8—9,7; vikt 600 kg.*Far:* Ryttnästaren V. S. B. 27.*Mor:* Freja V. S. B. 53 e. Tor V. 166.

Prem.: C. 1916.

N:o 84. **Frid.**

Löfås.

Ägare: J. A. Fridlund, Löfås, Glafva.*Född:* 1912 hos ägaren.*Färg och mått:* br., 154—151—183—33—22—7,5—9,1; vikt 560 kg*Far:* Samson V. S. B. 28.*Mor:* Frida V. S. B. 7 e. Tor V. 166.

Prem. C. 1916.

N:o 85. **Kastor** (G. H. S. 814).

Brevik.

Ägare: Ole Brecke, Brevik, Åmot.

Född: 1907 hos Lars Flatla, Lunner, imp. 1915 af ägaren.

Färg och mått: blk., 151—152—181—35,5—22—8,1—9,6; vikt 525 kg.

Far: Griniborken G. H. S. 677.

Mor: Sterna G. H. S. 618.

Anbefaling 1911, 1912.

Prem. B. 1916.

N:o 86. **Wiking.**

Olofsberg.

Ägare: Ol. Simonsson, Olofsberg, Sulvik.

Född: 1912 hos E. Eriksson, Torestad, uppf. hos ägaren.

Färg och mått: br., 153—150—186—35—23—7,9—9; vikt 554 kg.

Far: Dovre V. S. B. 8.

Mor: Layla, prem. B. e. Fransson V. 82.

Mormor: Blomma prem. imp. 1893 af Ol. Larsson, Ivarsbjörke.

Prem. C. 1916.

Betäckte 1916 40 ston.

Laylas afkomma: 1909 Frigga e. Nord pr. C.

1912 Wiking e. Dovre.

1913 Toletta e. Dovre Skp. 1915, 1916.

II. STON.

Intagna 1916.

N:o 179. **Freja.** (Guri G. H. S. 2073.) **Berga.***Ägare:* Jan Nilsson, Berga, Sunne.*Född:* 1900 hos Peder Braastad, Vardal, imp. 1905 af Jöns Persson, Ljusnäs, 1910 till ägaren.*Färg och mått:* blek., stj., 153.*Far:* Heimdal G. H. S. 548.*Mor:* Holebruna i Lesje.

Prem. C. 1910, B. 1916.

Stoföl 1916 e. Lars V. S. B. 66.

N:o 180. **Göta.** **Blia.***Ägare:* A. G. Håkansson, Blia, Munkfors.*Född:* 1902 hos N. Nilsson, Munkerud, 1915 till ägaren.*Färg och mått:* br., 154—153—183—32—21—7—8 cm.*Far:* Sindretor V. 93.*Mor:* Perla, prem. e. imp. hingst i Forsnästorp.*Mormor:* fr. Näs, Frykerud.

Prem. B. 1906, 07, C. 1912, B. 1916.

Stoföl 1916 e. Isombrun V. S. B. 39.

N:o 181. **Tyra.** **Boda.***Ägare:* Axel Jonsson, Boda, Skillingsfors.*Född:* 1909 hos ägaren.*Färg och mått:* fx, 157—155—188—32—20,5—7,2—8,3 cm.*Far:* Lord. V. S. B. 21.*Mor:* Stella, pr. imp. e. Dovre G. H. S. 258.

Prem. C. 1913, B. 1916.

Stoföl 1916 e. Nero V. S. B. 43.

N:o 182. **Stella.** **Bondestad.***Ägare:* Aug. Nyman, Bondestad, Trångstad.

Född: 1907 hos J. Kilgren, uppfödd hos J. E. Magnusson.

Färg och mått: mbr., 151—147—174—20—7,3—8,6 cm.

Far: Tande V. S. B. 31.

Mor: Svea, pr. e. Nord W. 125.

Mormor: imp.

Prem. B. 1916.

Hgtföl 1916 e. Digre V. S. B. 7.

N:o 183. **Runa.**

Byn.

Ägare: ä. A. G. Olsson, Byn, N:a Fjöle.

Född: 1911 hos L. G. Andersson, Sötterbol, uppf. hos ägaren.

Färg och mått: mbr., 153—150—174—30—21—7—9 cm.

Far: Bill V. S. B. 32.

Mor: Thora V. S. B. 42 e. Tor W. 166.

Prem. B. 1916.

Hgtföl 1916 e. Grej V. S. B. 57.

N:o 184. **Perla.**

Byn.

Ägare: Nils Andersson, Byn, Sulvik.

Född: 1900.

Färg och mått: fx., stj., 147 cm.

Far: Thor W. 129.

Mor: Norsk, pr.

Prem. 1910, B. 1916.

Hgtföl 1916 e. Ajax V. S. B. 45.

N:o 185. **Tyra.**

Dalkarlstorp.

Ägare: N. J. Olsson, Dalkarlstorp, Hagfors.

Född: 1902 i Norge.

Färg och mått: mbr., 153 cm.

Far: Norsk.

Mor: Norsk.

Prem. B. 1907, 09, 11, 12, 16.

Stoföl Kajsa 1913 e. Ryttmästaren V. S. B. 27, öfriga hgtföl.

Hgtföl 1916 e.

N:o 186. **Svea.**

Edet.

Ägare: Axel Bengtsson, Edet, Mölnbacka.

Född: 1904 hos E. Olsson, Forsnäs, 1909 till K. Pettersson, Edeby,

1910 till Joh. Bengtsson, Edet, 1913 till ägaren.

Färg och mått: mbr., 150—148—187—32—21—7,7—8,7 cm.

Far: Galde V. S. B. 11.

Mor: Perla V. S. B. 192 e. Ree V. S. B. 26.

Mormor: Freja e. Döle-Guldbrand W. 5 (Mölnbacka-hingsten).

Prem. B. 1908, C. 1909, B. 1910, 16.

Hgtföl 1916 e. Dick V. S. B. 50.

N:o 187. **Anny.**

Elgånäs.

Ägare: B. Bengtsson, Elgånäs, Geijersdal.

Född: 1901 hos B. Pettersson, Elgånäs.

Färg och mått: br., stj., 151—150—181—31—21—7,5—8,8 cm.

Far: Fram V. S. B. 9.

Mor: Tveta e. Bjerkebein V. 31.

Mormor: Norsk e. Flink i Åmål.

Prem. B. 1905, 06, 16.

Hgtföl 1916 e. Bulung V. S. B. 48.

N:o 188. **Myra.**

Esketan.

Ägare: Einar Olsson, Esketan, Värml. Nysäter.

Född: 1912 hos ägaren.

Färg och mått: br., stj., hvvbf., 158—157—197—32,5—21—7,6—9,1 cm.

Far: Samson V. S. B. 28.

Mor: Prima e. Öfversten V. 233.

Mormor: e. Thor V. 129.

Mormorsmor: e. Oden V. 16.

Prem. B. 1916.

N:o 189. **Pärla.**

Filipstad.

Ägare: W. Johansson, Filipstad.

Född: 1910 hos N. Eriksson, Wik, 1916 till ägaren.

Färg och mått: fx., hvvbf., 158—155—186—33—21—7,1—9,2 cm.

Far: Hjerpe V. S. B. 62.

Mor: Hulda, prem. e. Frans V. 37.

Mormor: bl. Norsk.

Prem. C. 1915, B. 1916.

N:o 190. **Flora.** **Fjell.***Ägare:* Karl Andersson, Fjell, Beted.*Född:* 1909 hos ägaren.*Färg och mått:* br., stj., 160—158—184—34—21—7,4—9,2 cm.*Far:* Fritiof G. H. S. 473.*Mor:* imp. e. Gange Rolf G. H. S. 576.

Prem. C. 1913, 14, B. 1916.

Hgtföl 1916 e. Nero V. S. B. 43.

N:o 191. **Nora.** **S:a Fjöle.***Ägare:* Karl Nilsson, S:a Fjöle, N:a Fjöle.*Född:* 1898 hos K. Wärm, Bolhyttan, såld 1903 till Carl Olsson,
s. å. till ägaren.*Färg och mått:* br., 152—151—185—31—20,5—7,2—9,2 cm.*Far:* Norrman V. 90.*Mor:* Sverra, köpt å Lillehamer e. Sverre G. H. S. 270.

Prem. B. 1903, A. 1904—08, AB 1916.

Alf 1903 V. 232.

Hgt 1908 e. Samson V. S. B. 28.

Hgtföl 1904 e. Thor V. 129.

Lisa 1909 V. S. B. 166.

» 1905 »

Hgt 1910 e. Samson V. S. B. 28.

Klara 1906 V. S. B. 33.

» 1911 e. Orkan V. S. B. 33, såld
till Danmark.

Klaro 1907 e. Samson V. S. B. 28.

» 1916 e. Samson II V. S. B. 72.

3:e pris i Karlstad 1910.

N:o 192. **Perla.** **Forsnäs.***Ägare:* Er. Olsson, Forsnäs, Dejefors Bruk.*Född:* 1898 hos E. Magnusson, Nordsjötorp, uppfödd hos L. Persson,
Edeby, 1904 till ägaren.*Färg och mått:* mbr., 150 cm.*Far:* Ree V. S. B. 26.*Mor:* Freja e. Döle-Guldbrand V. 5.

Prem. B. 1904, 1916.

Svea 1904 V. S. B. 186.

Dana 1913 e. Dölebrand V. S. B. 5.

Stoföl 1907, 1909.

Hgtföl 1916 e. Isombrun V. S. B. 39.

Blända 1911 e. Dölebrand V. S. B. 5.

N:o 193. **Svea.** **Getkärn.***Ägare:* Sv. Aug. Eriksson, Getkärn, Sunne.*Född:* 1905 hos S. J. Nilsson, Slobyn, såld 1908 till A. Andersson

Toltan, — till ägaren.

Färg och mått: blek., 154—152—172—31—20—7—8,2 cm.

Far: Svenske V. 200.

Mor: Bolla prem. e. Balder II V. 102.

Mormor: e. David V. 56.

Prem. C. 1909, 10, B. 1916.

Hgtföl 1916 e. Lord V. S. B. 21.

N:o 194. **Blenda.**

Gunnarsbol.

Ägare: Klas Hjalm. Johansson, Gunnarsbol, Seffle.

Född: 1910 hos ägaren.

Färg och mått: br., stj., 151—151—172—32—19,5—7,1—8,6 cm.

Far: Rolf V. 227.

Mor: Svarta e. Vilkas V. 203.

Mormor: Stella e. Bjerkebein V. 31.

Mormorsmor: e. Gunnar V. 12.

Prem. C. 1914, B. 1916.

N:o 195. **Sonja.**

Holmby.

Ägare: Otto Sjöqvist, Holmby, Sunne.

Född: 1910 hos J. Nilsson, Sundstorp.

Färg och mått: br., 152—149—174—31—21—7—8,2 cm.

Far: Lord V. S. B. 21.

Mor: Bruna, prem. e. Fransson V. 82.

Mormor: imp.

Prem. B. 1916.

Stoföl 1916 e. Dalefuxen V. S. B. 4.

N:o 196. **Freja.**

Kollerud.

Ägare: P. J. Jönsson, Kollerud, Torsby.

Född: 1911 hos J. Eriksson, Östanås.

Färg och mått: br., hvvbf., 151—149—187—33—21—7,6—8,7 cm.

Far: Bruno V. S. B. 3.

Mor: Perla, prem. e. Dölen V. 194.

Mormor: imp.

Prem. B. 1916.

N:o 197. **Sonja.**

Lakenetorp.

Ägare: Per Ekström, Lakenetorp, Myra.

Född: 1912 hos ägaren.

Färg och mått: lj.-br., 158 cm.

Far: Orkan V. S. B. 33.

Mor: Svea, prem. e. Tor V. 166.
Prem. B. 1916.

N:o 198. **Tyra.**

Lene.

Ägare: Axel Magnusson, Lene, Frykerud.

Född: 1905 hos Gunnar Larsson, Skållerud, uppfödd hos ägaren.

Färg och mått: br., 150 cm.

Far: Harald V. S. B. 14.

Mor: Nora, prem., imp. e. Dovre G. H. S. 130.

Prem. C. 1909, 10, 11, 12, B. 1916.

Hgtföl 1910 e. Ryttmästaren V. S. B. 27. Hgtföl 1913 e. Dovre V. S. B. 8.

Stoföl 1911 > > > 1914 >

Hgtföl 1912 > > > 1916 e. Lord V. S. B. 21.

N:o 199. **Bruna.**

Lermarken.

Ägare: W. Andersson, Lermarken, Geijersdal.

Född: 1904 hos Hj. Forsberg, uppfödd hos ägaren.

Färg och mått: mbr., 146—143—183—31—20—7,2—8,5 cm.

Far: Fram V. S. B. 9.

Mor: Blenda e. Kastor, pr. i Kil 1885.

Mormor: Prima e. Dalväringen G. H. S. 257.

Prem. C. 1913, B. 1916.

Svea 1913 e. Dalefluxen V. S. B. 4. Skp. Hgtföl 1916 e. Bulung V. S. B. 48.

N:o 200. **Göta.**

Lian.

Ägare: Sven Albinsson, Lian, Årjeng.

Född: 1911 hos ägaren.

Färg och mått: br., bls., hvvbf., 151—151—182—33—22—7,5—8,5
cm.

Far: Ravn V. S. B. 25.

Mor: Freja, prem. e. David V. 56.

Mormor: Norsk.

Prem. C. 1915, B. 1916.

Stoföl 1916 e. Nordpolen V. S. B. 35.

N:o 201. **Linda II.** Lian N:a.

Ägare: Adolf Olsson, N:a Lian, Beted.

Född: 1911 hos D. L. Gustafsson, Skansen, uppfödd hos ägaren.

Färg och mått: br., 152—151—190—32—20,5—8,3—9,5 cm.

Far: Ymer V. 270.

Mor: Linda V. S. B. 206 e. Ravn V. S. B. 25.

Prem. C. 1915, B. 1916.

Hgtföl 1916 e. Gylling V. S. B. 41.

N:o 202. **Stjerna.** Ljusnäs.

Ägare: Jöns Persson, Ljusnäs, Stöllet.

Född: 1908 hos O. E. Berge, Vaage, imp. 1915 af ägaren.

Färg och mått: br., stj., 152—149—180—32—22—7,5—8,5 cm.

Far: Hakerstadbrun G. H. S. 546.

Mor: Afvelshoppe e. Dovregubben G. H. S. 196.

Prem. B. 1916.

Stoföl 1916 e. Häringstabrun V. S. B. 60.

N:o 203. **Wega.** Löfås.

Ägare: J. A. Fridlund, Löfås, Glafva.

Född: 1912 hos A. Bergman, Grälsbyn, 1915 till ägaren.

Färg och mått: br., 155—155—193—32—7,5—9 cm.

Far: Ravn V. S. B. 25.

Mor: Perla V. S. B. 69 e. Lord V. S. B. 21.

Prem. B. 1916.

N:o 204. **Linda.** Månserud.

Ägare: Dan Olsson, Månserud, Karlanda.

Född: 1911 hos O. Hellgren, S:a Lian, uppfödd hos ägaren.

Färg och mått: br., 152—151—182,5—31,5—19,5—7,2—8,5 cm.

Far: Njaal V. S. B. 24.

Mor: Freja prem. e. Sverre G. H. S. 396.

Mormor: Norsk.

Prem. C. 1915, B. 1916.

Stoföl 1916 e. Gylling V. S. B. 41.

N:o 205. **Nensy.** Risviken.

Ägare: J. R. Halvarsson, Risviken, Sundsbyn.

Född: 1903 hos Halvar Svensson.

Färg och mått: sv., stj., 150—147—173—32—20—7,2—8,6 cm.

Far: Munter i Blomskog.

Mor: Lydia e. Stavemsbrun G. H. S. 251.

Mormor: Löva, imp. 1890.

Prem. C. 1910, B. 1916.

Jersy 1910 V. S. B. 122.

Stoföl 1916 e. Staale V. S. B. 76.

Björnhilda 1913 e. Ravn. Skp.

N:o 206. **Linda.**

Skansen.

Ägare: D. L. Gustafsson, Skansen, Karlanda.

Född: 1905 hos Dan Albinsson, Lian, uppfödd hos M. Andersson, Fagerbol, 1911 till ägaren.

Färg och mått: br., stj., 152—152—186—31—20—7,5—8,7 cm.

Far: Ravn V. S. B. 25.

Mor: Fina, prem. e. David V. 56.

Mormor: Freja, prem. e. Sot V. 49.

Prem. C. 1909—11, 13, 15, B. 1916.

Adella 1910 V. S. B. 103.

Stoföl 1914 e. Galde V. S. B. 11.

Linda II 1911 V. S. B. 201.

Hgtföl 1915 e. Castro. V. S. B. 49.

Vega 1913 e. Digre V. S. B. 7.

Stoföl 1916 e. Ulv V. S. B. 77.

N:o 207. **Tyra.**

Stommen.

Ägare: Nils Hjert, Stommen, Karlanda.

Född: 1905 hos Alb. Mossberg, uppfödd hos Sv. Petter Nilsson, Näsby, 1912 till ägaren.

Färg och mått: br., 148—147—181—33—20—8—9 cm.

Far: David V. 56.

Mor: Flora, prem. e. Dovre V. 115.

Mormor: Tora, imp. e. Stavemsbrun u. Nordkap.

Prem. C. 1909, 10, 13, 14, B. 1916.

Hgtföl 1910 e. Ravn V. S. B. 25.

Hgtföl 1914 e. Torpeden V. 324.

Stoföl 1913 e. Torpeden V. 324.

Stoföl 1916 e. Njördal.

N:o 208. **Selma.**

Säldebråten.

Ägare: N. Fr. Nilsson, Säldebråten, Frykerud.

Född: 1912 hos ägaren.

Färg och mått: br., hvvbf., 162—161—189—34—21—7,2—8,9 cm.

Far: Samson V. S. B. 28.

Mor: Sylvia V. S. B. 88 e. Leif G. H. S. 585.
Prem. B. 1916.

N:o 209. **Tösa.**

Åleby.

Ägare: J. P. Fryk, Åleby, Sunne.

Född: 1903 hos ägaren.

Färg och mått: mbr., 155—153—184—32—21—7,5—8,7 cm.

Far: Lord V. S. B. 21.

Mor: Tora, prem., imp. e. Hårfager.

Prem. C. 1908, B. 1916.

Hgtföl 1916 e. Dalefluxen V. S. B. 4.

N:o 210. **Aina.**

Örsholmen.

Ägare: G. Wennerström, Örsholmen, Karlstad.

Född: 1908 hos Carl Olson, Hyttan, såld till Elfsborgs lär., 1916
till ägaren.

Färg och mått: br., 154—151—185—33—21—7,3—9,6 cm.

Far: Samson V. S. B. 28.

Mor: Svea V. S. B. 40 e. Tor V. 166.

Prem. 1912, B. 1916.

Stoföl 1916 e. Galde V. S. B. 11.

Alfabetisk förteckning öfver stamboksförda hingstar.

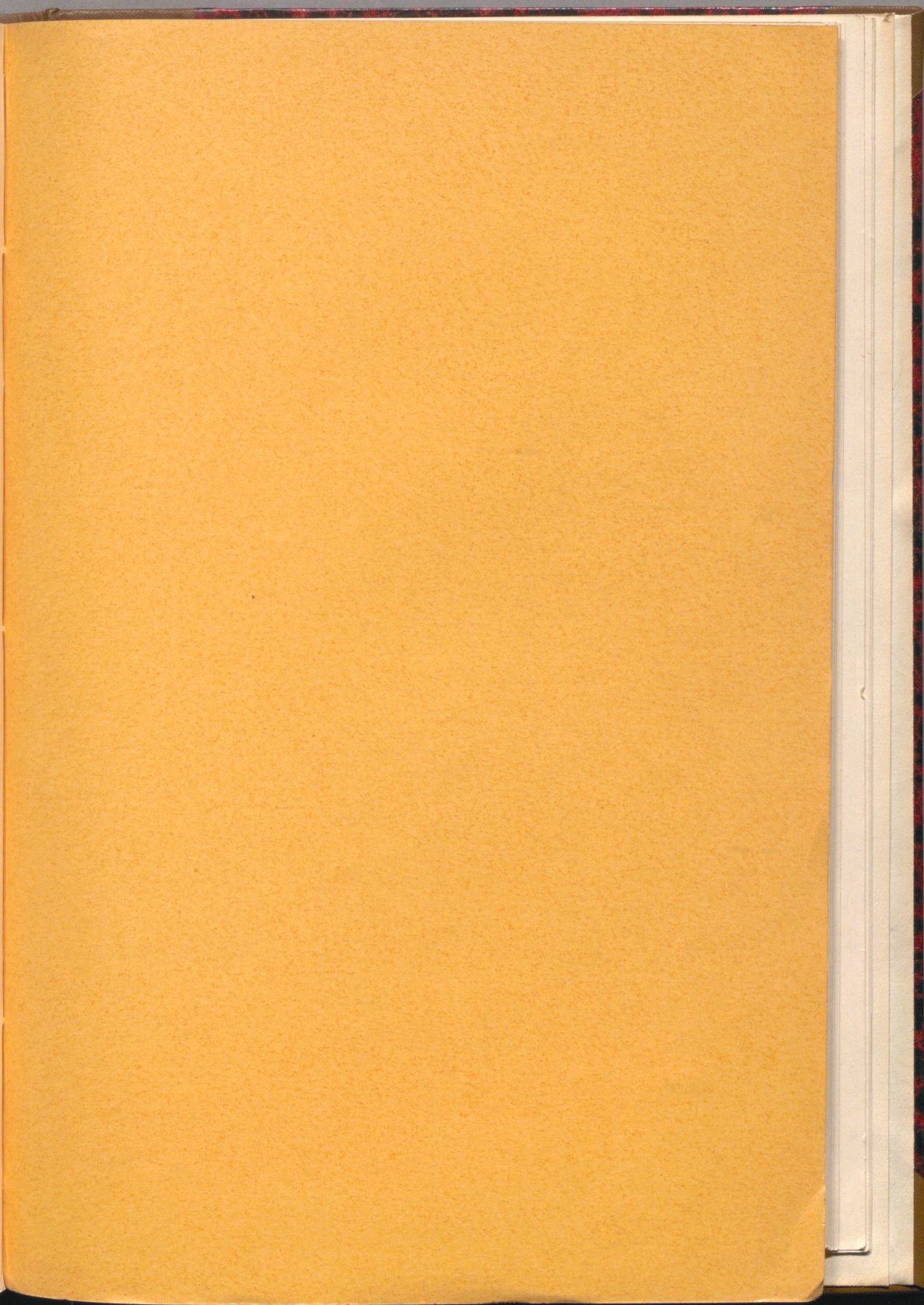
Björgulf	79
Borgmästaren	80
Brynjulf	81
Dahle	82
Draupner	83
Frid	84
Kastor (Brevik)	85
Wiking (Olofsberg)	86

Alfabetisk förteckning öfver stamboksförda ston.

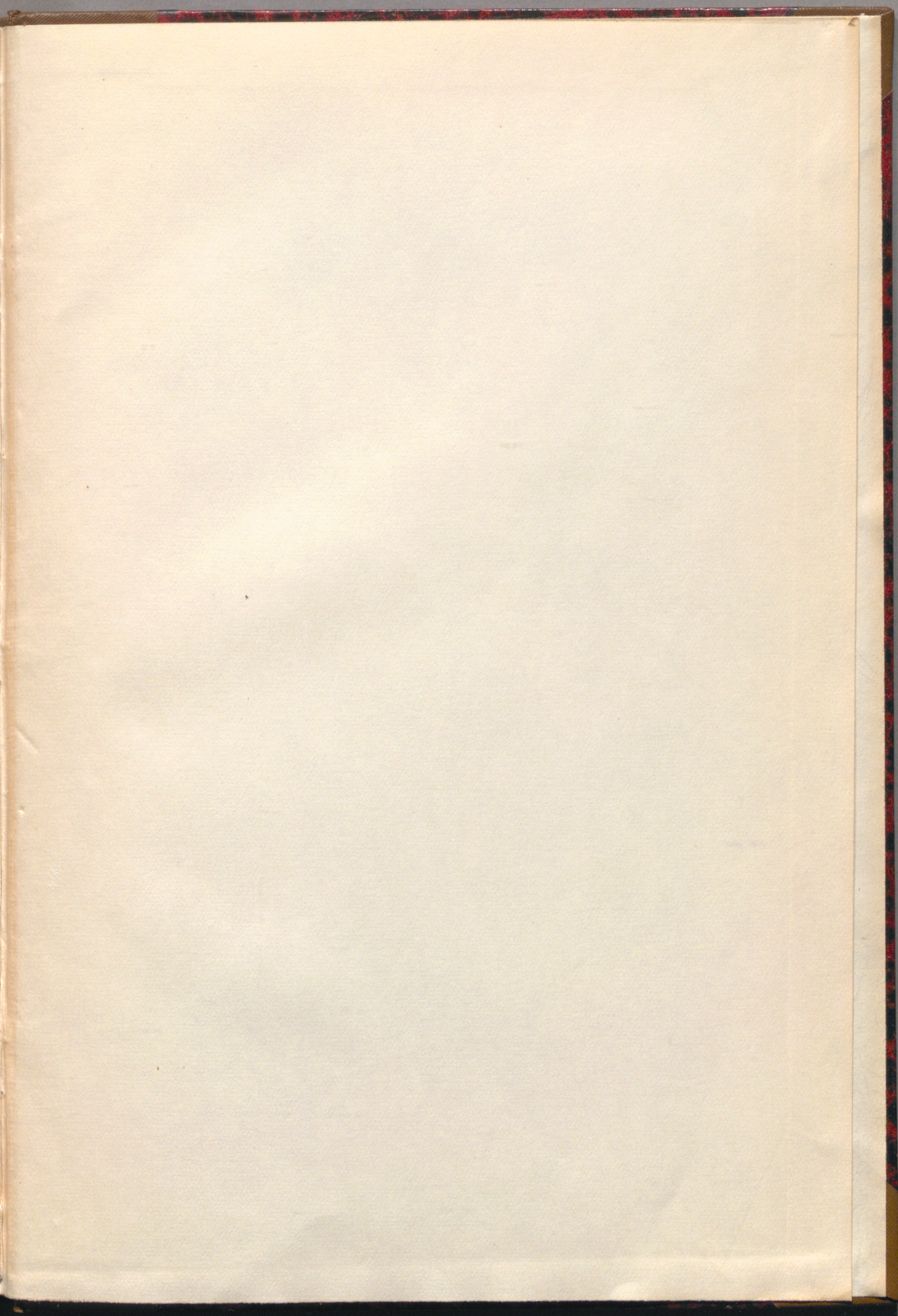
	N:o		N:o
Aina	210	Perla (Forsnäs)	192
Anny	187	Pärta (Filipstad)	189
Blenda (Gunnarsbol)	194	Runa (Byn)	183
Bruna (Lermarken)	199	Selma (Säldebråten)	208
Flora (Fjell)	190	Sonja (Holmby)	195
Freja (Berga)	179	Sonja (Laknetorp)	197
Freja (Kollerud)	196	Stella (Bondestad)	182
Göta (Bliä)	180	Stjerna (Ljusnäs)	202
Göta (Lian)	200	Svea (Edet)	186
Linda (Månsrud)	204	Svea (Getkärn)	193
Linda (Skansen)	206	Tyra (Boda)	181
Linda II (N. Lian)	201	Tyra (Dalkarlstorp)	185
Myra	188	Tyra (Lene)	198
Nensy	205	Tyra (Stommen)	207
Nora (Fjöle)	191	Tösa	209
Perla (Byn)	184	Vega (Löfås)	203

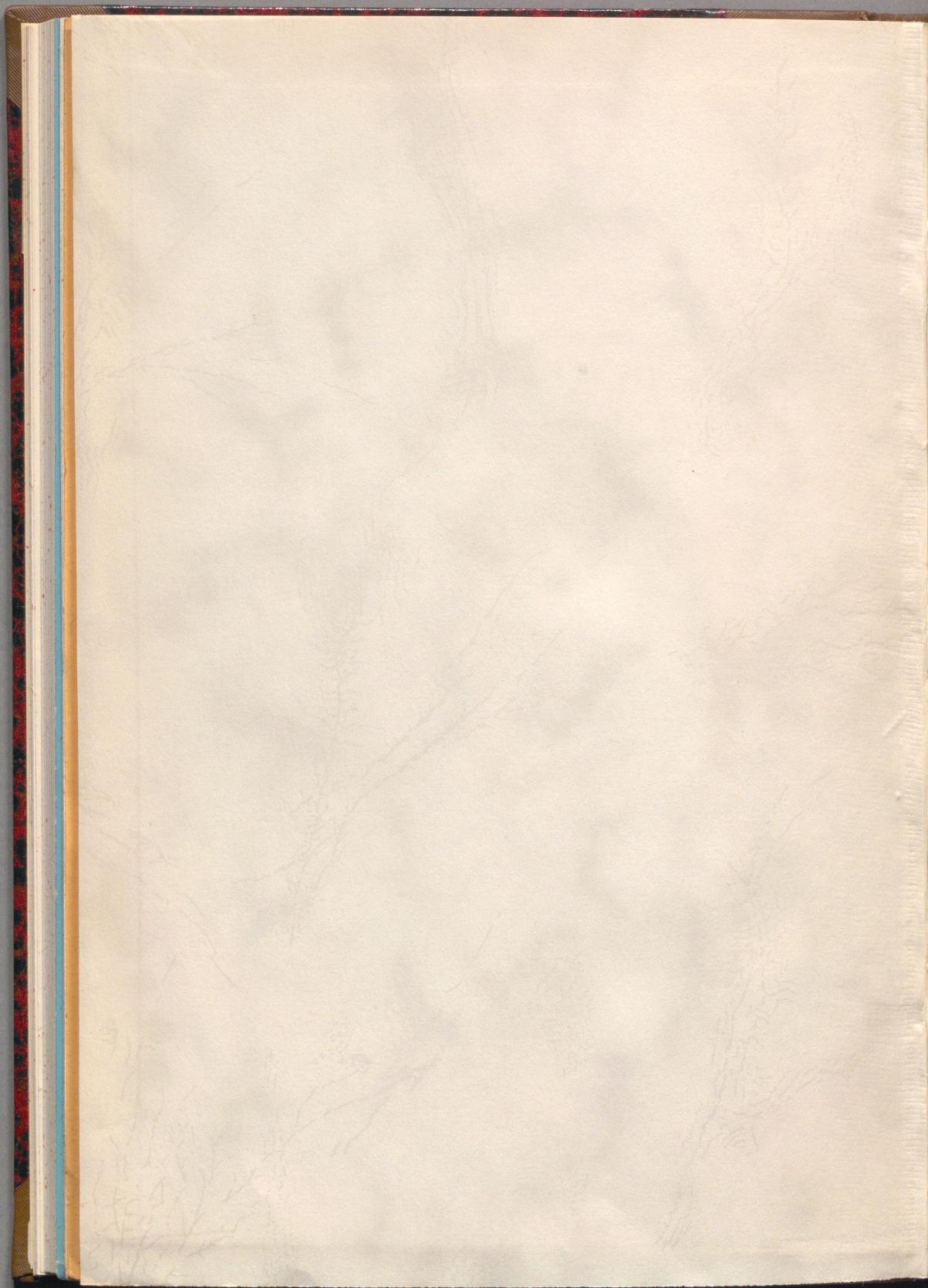
Ägare af stamboksförda ston.

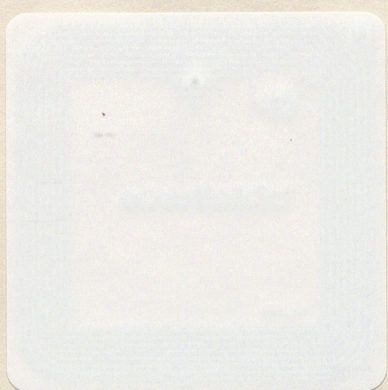
- | | |
|--|---|
| Albinsson, Sv., Lian, Årjeng.
Göta 200. | Jonsson, Axel, Boda, Skillingsfors.
Tyra 181. |
| Andersson, K., Fjell, Beted.
Flora 190. | Jönsson, P. J., Kollerud, Torsby.
Freja 196. |
| Andersson, N., Byn, Sulvik.
Perla 184. | Magnusson, Ax., Lene, Frykerud.
Tyra 198. |
| Andersson, W., Lermarken, Geijersdal.
Bruna 199. | Nilsson, Jan, Berga, Sunne.
Freja 179. |
| Bengtsson, Axel, Edet, Mölnbacka.
Svea 186. | Nilsson, Karl, S:a Fjöle, N:a Fjöle.
Nora 191. |
| Bengtsson, B., Elgånäs, Geijersdal.
Anny 187. | Nilsson, N. Fr., Säldebråten, Frykerud.
Selma 208. |
| Ekström, P., Laknetorp, Myra.
Sonja 197. | Nyman, Aug., Bondestad, Trångstad,
Stella 182. |
| Eriksson, Sv. Aug., Getkärn, Sunne.
Svea 193. | Olsson, Ad., N:a Lian, Beted.
Linda II 201. |
| Fridlund, J. A., Löfås, Glafva.
Vega 203. | Olsson, A. G., Byn, N:a Fjöle.
Runa 183. |
| Fryk, J. P., Åleby, Sunne.
Tösa 209. | Olsson, D., Månserud, Karlanda.
Linda 204. |
| Gustafsson, D. L., Skansen, Karlanda.
Linda 206. | Olsson, Einar, Esketan, Värml. Nysäter.
Myra 188. |
| Halvarsson, J. R., Risviken, Sundsbyn.
Nensy 205. | Olsson, Er., Forsnäs, Dejefors Bruk.
Perla 192. |
| Hjert, N., Stommen, Karlanda.
Tyra 207. | Olsson, N. J., Dalkarlstorp, Hagfors.
Tyra 185. |
| Håkansson, A. G., Bliä, Munkfors.
Göta 180. | Persson, Jöns, Ljusnäs, Stöllet.
Stjerna 202. |
| Johansson, Kl. Hj., Gunnarsbol, Seffle.
Blenda 194. | Sjöqvist, Otto, Holmby, Sunne.
Sonja 195. |
| Johansson, W., Filipstad.
Pärla 189. | Wennerström, G., Örsholmen, Karlstad.
Aina 210. |











Kungl. biblioteket, Stockholm



50001

000 319 844 2