

En karta där du kan följa Nils Holgersons färd, sedan han den minnesrika sö...

KoB S.Oct. Br. 397



National Library
of Sweden

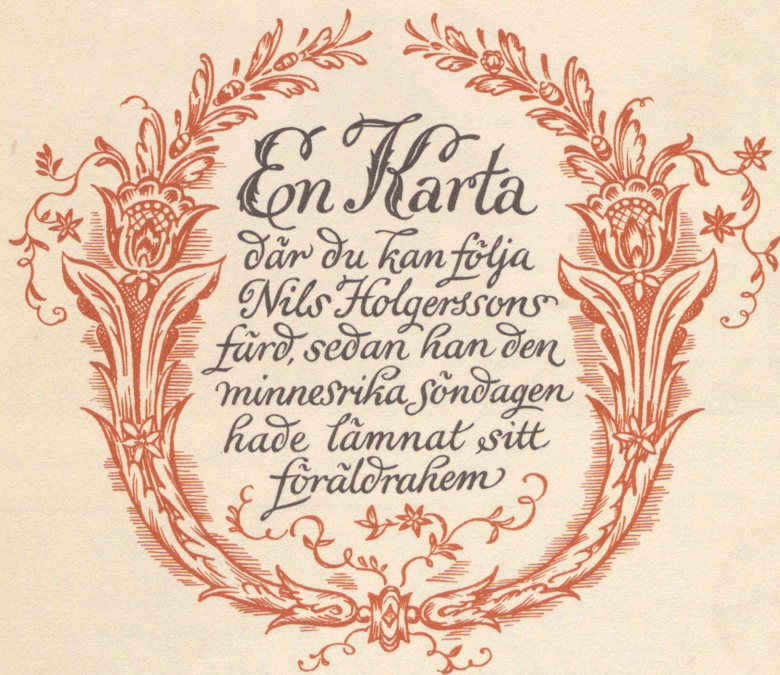
S.O.A. B. 397.





KUNGL.
BIBLIOTEKET
STOCKHOLM
KARTAVD.

S.Oct.B.397



En Karta

Där du kan följa
Nils Holgerssons
färd, sedan han den
minnesrika söndagen
hade lämnat sitt
föräldrahem



Du vet, att det finns en bok, som heter *NILS HOLGERSSONS UNDERBARA RESA GENOM SVERIGE*, och du vet nog, att den är författad av *SELMA LAGERLÖF*. Det är hon, som har berättat om alla de spännande äventyr, som den lilla Skånepågen fick uppleva under sin resa på fågelrygg över vårt långa land.

I den här kartboken kan du nu se åt vilka olika håll Nils blev fördd. Om du följer den röda linjen, märker du, att det var inga genvägar, som färdledaren, den gamla, visa gåsen Akka, valde. Men hon hade säkra vägmärken, och hon förde sin skara lyckligt från Smyge huk i Skåne till Kebnekajse i Lappland och tillbaka igen.

På kartorna kan du också leta reda på var alla de större och mindre ställen ligga, där det hände Nils något märkvärdigt. Där finner du namn, som du minns från geografin, och namn, som du har lärt känna först genom berättelsen om Nils Holgerssons resa.

Och i kanten upptäcker du nog porträtt av alla de olika slags djur, som Nils gjorde bekantskap med, både dem, som han beundrade och älskade, såsom den fagra lilla Dunfin, den präktiga Mårten gåskarl och den trogna Agar sändeduva, och dem, som han fruktade och avskydde, såsom den illistiga Smirre räva och de grymma kråkorna Vind-Kåra och Vind-Ile.

Det intresserar dig säkert att också betrakta de vackra bilderna här i boken av mäktiga älvar och vattenfall, djupa skogar och höga, stolta berg, som Nils flög över, av olika svenska hem, både härliga borgar och slott och trevliga enklare boningar, och så de ståtliga och underbara anläggningar, som ha blivit skapade av svenska män och där så många svenskar finna arbete och försörjning.

Valborg Olander.





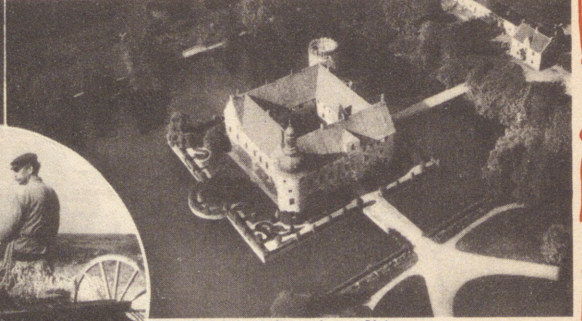
En gammal bondgård i Skåne



Slättlandskap i södra Skåne



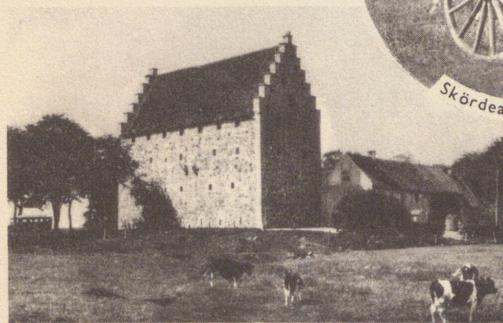
Svaneholms slott, Skåne



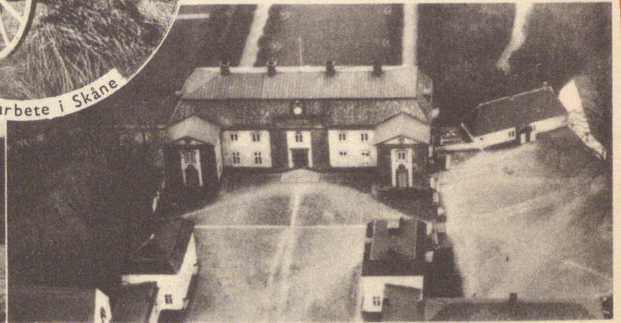
Vittskövle ståtliga slott, Skåne



Skördarbete i Skåne



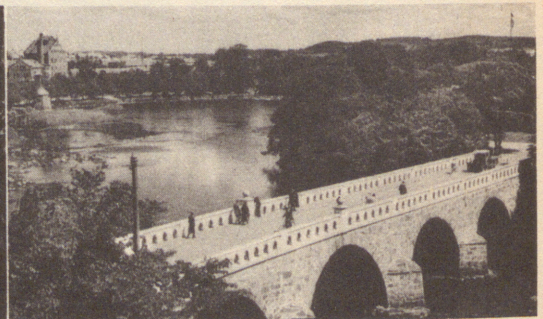
Glimmingehus, uppfört under medeltiden, Skåne



Övedsklosters herresäte, Skåne



Kullabergs klippor stupa brant i havet, Skåne



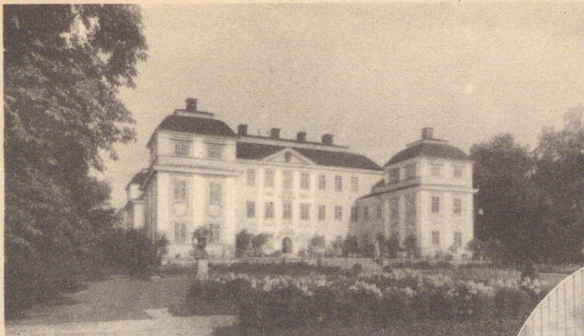
Den gamla bron över Ätran vid Falkenberg, Halland



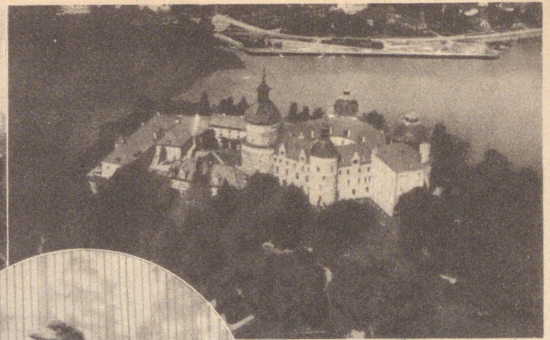
Sanddyner vid halländska kusten



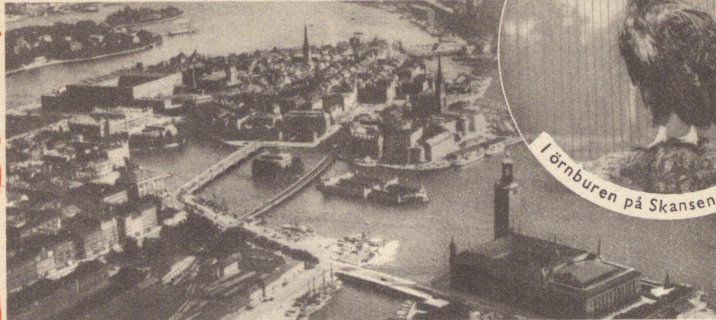
Utsikt över Visby, ruinernas och rosornas stad, Gotland



Eriksberg, ett av Södermanlands vackraste herresäten



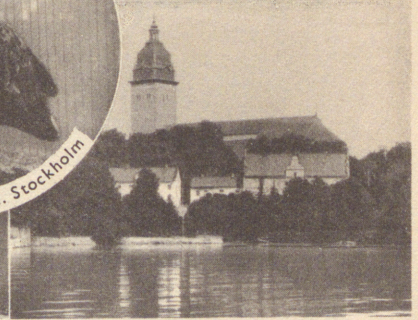
Gripsholms slott, Södermanl.



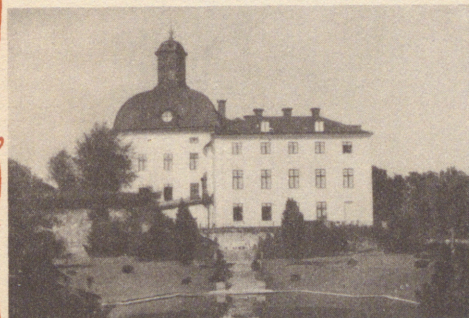
Stockholm, »staden som simmar på vattnet»



I örnburen på Skansen, Stockholm



Från det idylliska Strängnäs, Södermanl.



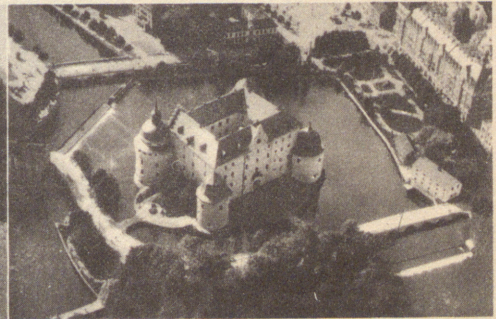
Örbyhus slott, Uppland



Älvkarleby vattenfall med kraftverket, Uppland



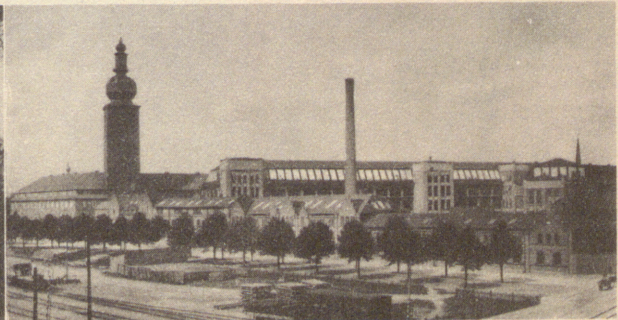
Närkesslätten från Kilsbergen



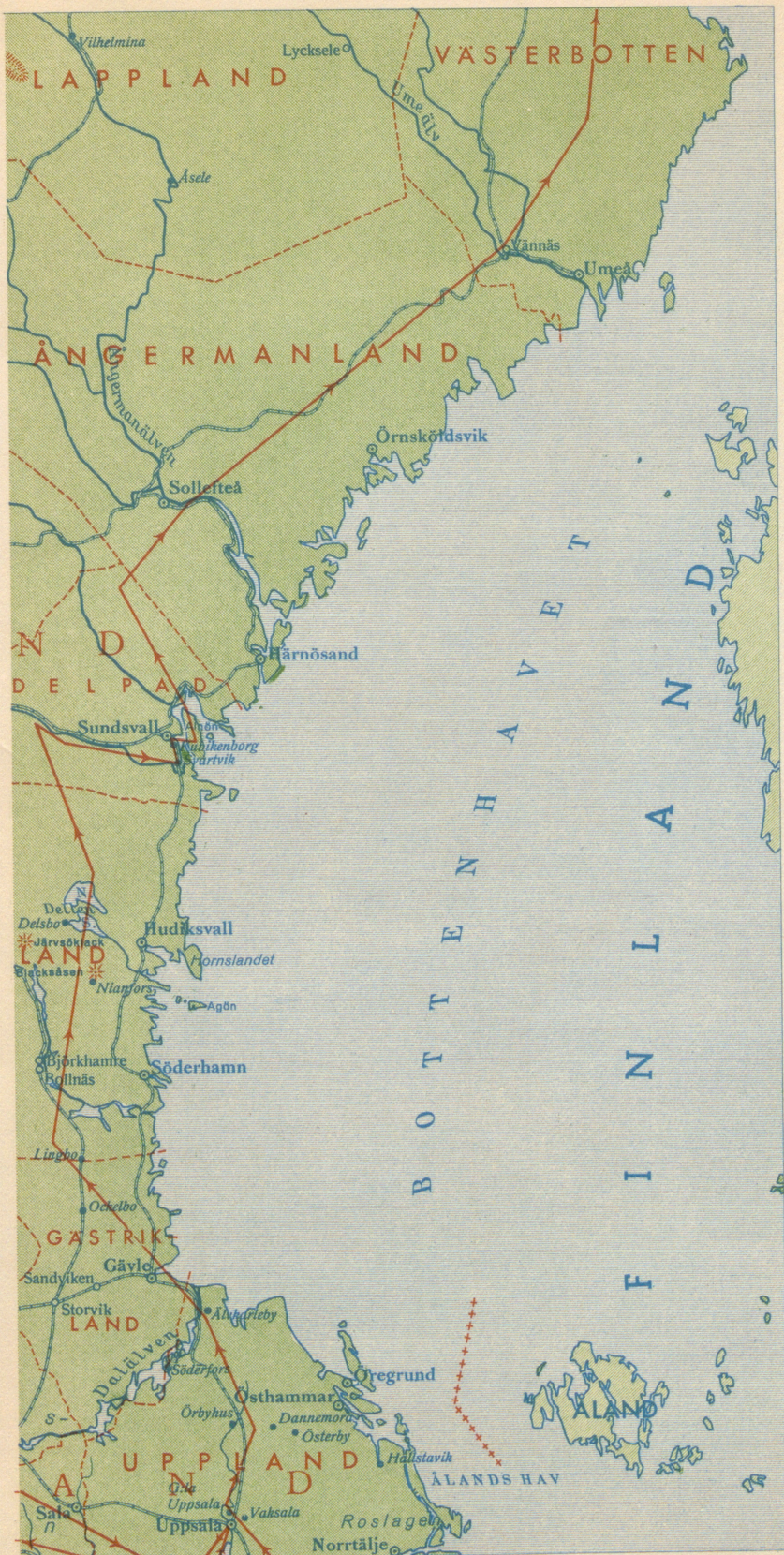
Örebro med sitt gamla, vackra slott, Närke



Bergsmansgård, Västmanland



Aseas verkstäder i Västerås, Västmanland





Sjön Hedfjorden med Nipfjället och Städjan i bakgrunden, Dalarna



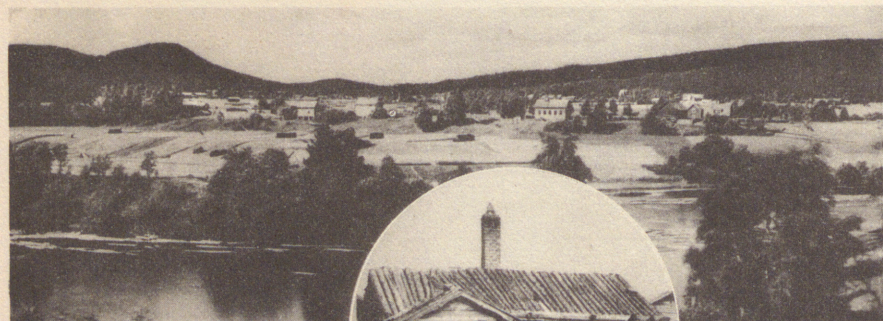
Njupeskar i ett tillflöde till Västerdalälven



Stora stöten i Falu gruva, Dalarna



Österdalälven vid Älvdalen, Dalarna



Från Gagnef i södra Dalarna



Kyrkfolk i Leksand, Dalarna



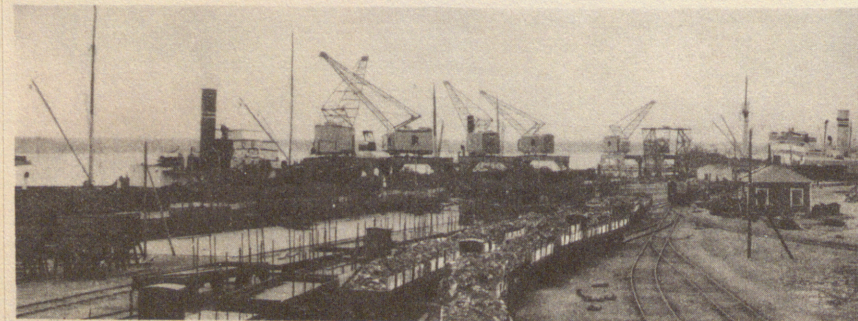
Gammal stuga i Mora, Dalarna



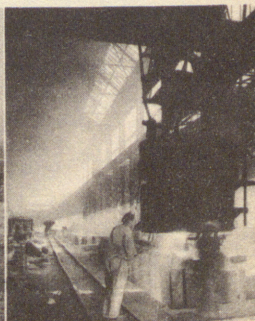
Timmerflottning i Voxna älv, Hälsingland



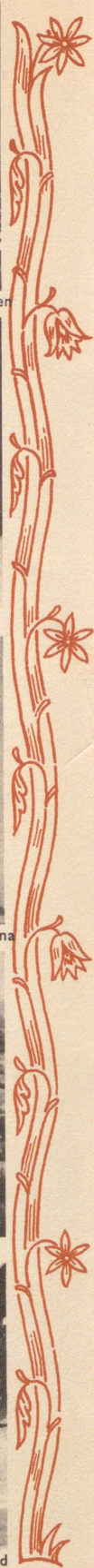
Bygden omkring Järvsö kyrka, Hälsingland

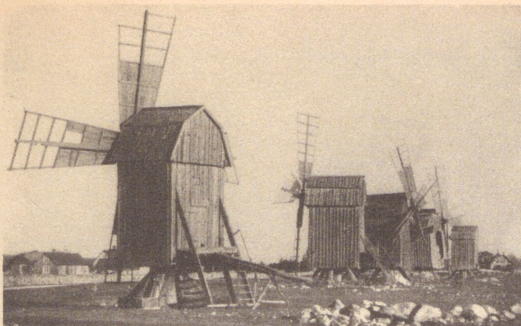


Från Gävle hamn, Gästrikland



Hofors järnverk, Gästrikland





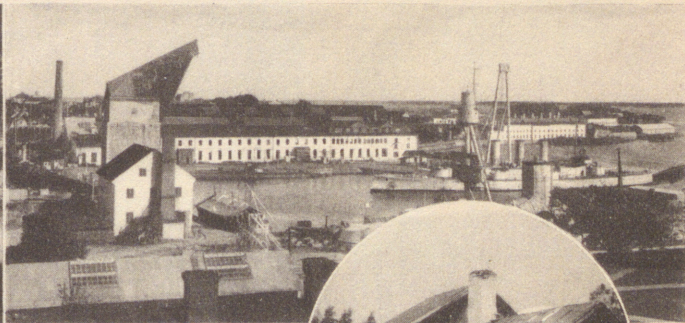
Väderkvarnar på Ölands Alvar



Borgholms slottsruin, Öland



Djupafors vid Djupadal, Blekinge



Örlogssvarvet i Karlskrona, Blekinge



Småländsk ryggåsstuga



Taberg höjer sin kala hjässa, Småland



Huskvarna vattenfall, Småland



Klippor vid havet, Bohuslän



Läckö slott på Källandsö i Vänern, Västergötcl.



Näås herrgård, Västergötland



Sillfångst, Bohuslän



Från Göteborgs hamn vid Göta älvs mynning, Västergötland



MOR AKKA

VILD-GÅSEN



MÅRTEN GÅSKARL



SMIRRE RÄV



GRÅRÄTTAN



TORN-UGGLAN

FLAMMEA



STORKEN

HERR ERMENRICH





Södra
SVERIGE

0 10 20 30 40 50 60 70 80 90 100 km
0 1 2 3 4 5 6 7 8 9 10 mil
Skala 1:2,5 mill.

Teckenförklaring

- | | |
|---------------------|--|
| ⊙ Huvudstad | — Kanal |
| ⊙ Stad | ⊙ Berg |
| ⊙ Köping | * Bergstopp |
| • Ort | ++++ Riksgräns |
| ✚ Fyr | - - - Landskapsgräns |
| — Viktigare järnväg | → Nils Holgerssons resa
(pilarna visa färdriktningen) |



SIRLE
EKORREN



KRÅKAN
VIND-ILE



MÄNS
HUSKATT



CESAR

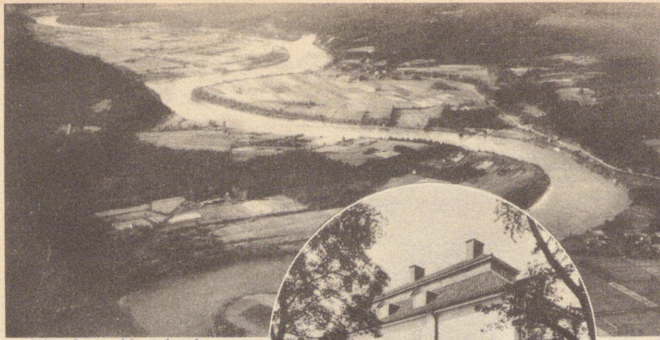


GRÄSANDEN

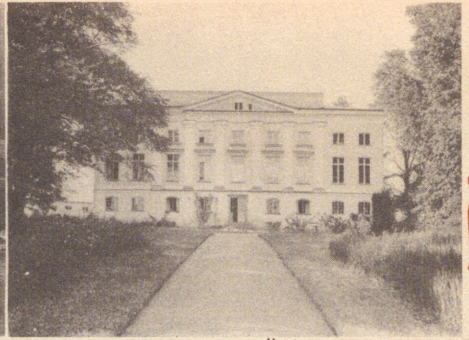
JARRO



TRÄNAN
TRIANUT



Klarälven, Värmland



Ulvåsa minnesrika herresäte, Östergötland



Mårbacka i Värmland



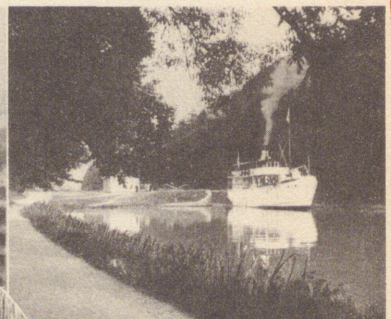
Brunskogs kyrka vid Värmeln, Värmland



Utsikt över Vadstena, med Blåkyrkan till vänster, Östergötland



Utsikt över fabriksstaden Norrköping, Östergötland



Göta kanal vid Söderköping, Östergötland



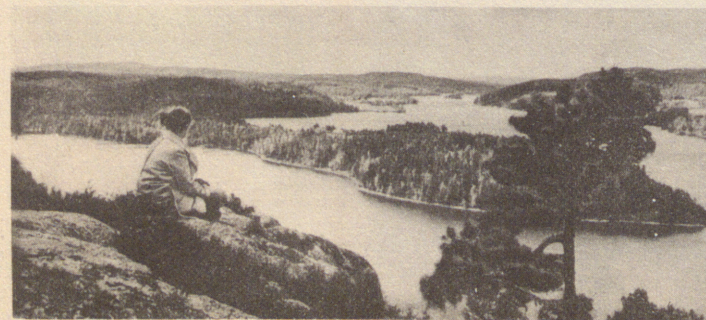
Det inre av Alvastra kloster, Östergötland



Från Tåkern, Östergötland



Det skogklädda Omberg vid Vättern, Östergötland



Sjön Västersilen i det natursköna Dalsland



Vreta klosterkyrka, Östergötland



Fjällsjöar och fjällvidder i Lappland



Lappläger i högfjällen, Lappl.



Borrare i Kiruna, Lappland



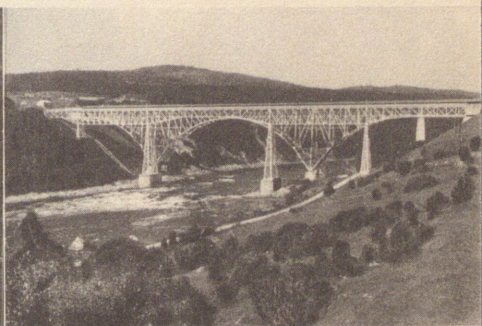
Stora sjöfallet och fjället Nieras, Lappland



Malmångare i Luleå hamn, Västerbotten



Svartviks sågverk, Medelpad



Forsmobroarna över Ångermanälven, Ångermanland



Ångermanälven, Ångermanland



Härnösands vackra rådhus, Ångermanl.



På fåbodvallen, Härjedalen



Åreskutan, sedd från Fröätjärn, Jämtland



Utsikt från Frösön över Storsjön mot Oviksfjällen, Jämtland



SVANEN
DAGAKLAR



LÄRKAN



KATT-
UGGLAN



VILDGÅSEN

YKSI



FISKMÅSEN

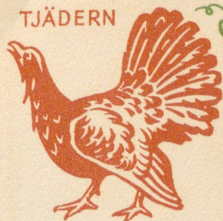


VARGEN





TJÄDERN



LOMMEN



ÖRZEN



GORGO



MÅRDEN

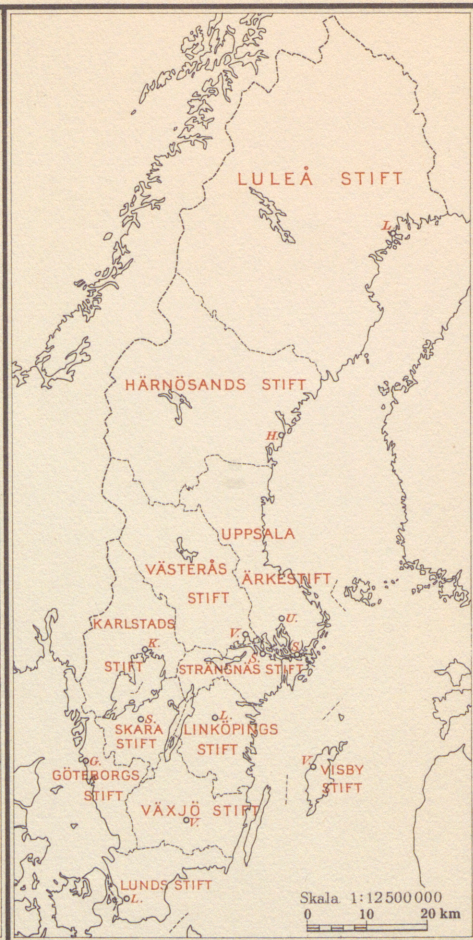
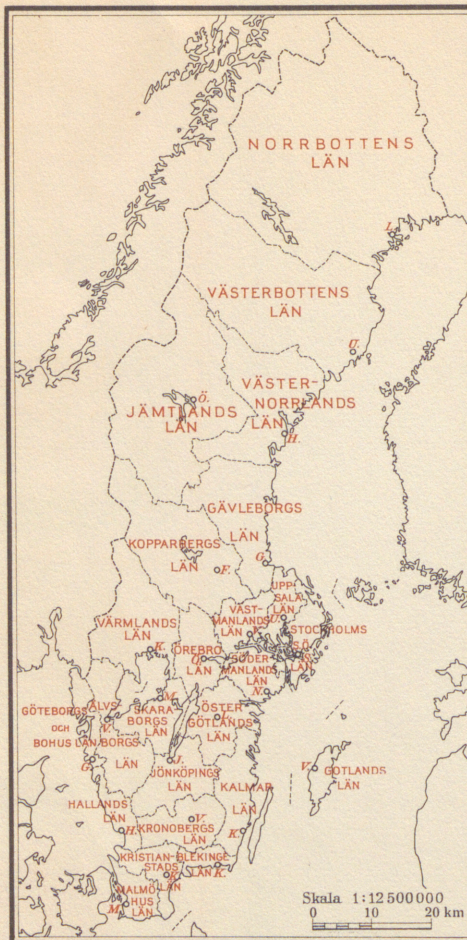


REKEN

VILDGÅSEN



VIISI



SVERIGES LÄN
med residensstäder

- | | |
|---|--|
| STOCKHOLMS ÖVERSTÅTHÅLLARSKAP
<i>Stockholm</i> | GÖTEBORGS OCH BOHUS LÄN
<i>Göteborg</i> |
| STOCKHOLMS LÄN
<i>Stockholm</i> | ÄLVSBORGS LÄN
<i>Vänersborg</i> |
| UPPSALA LÄN
<i>Uppsala</i> | SKARABORGS LÄN
<i>Mariestad</i> |
| SÖDERMANLANDS LÄN
<i>Nyköping</i> | VÄRMLANDS LÄN
<i>Karlstad</i> |
| ÖSTERGÖTLANDS LÄN
<i>Linköping</i> | ÖREBRO LÄN
<i>Örebro</i> |
| JÖNKÖPINGS LÄN
<i>Jönköping</i> | VÄSTMANLANDS LÄN
<i>Västerås</i> |
| KRONOBERGS LÄN
<i>Växjö</i> | KOPPARBERGS LÄN
<i>Falun</i> |
| KALMAR LÄN
<i>Kalmar</i> | GÄVLEBORGS LÄN
<i>Gävle</i> |
| GÖTLANDS LÄN
<i>Visby</i> | VÄSTERNORRLANDS LÄN
<i>Härnösand</i> |
| BLEKINGE LÄN
<i>Karlskrona</i> | JÄMTLANDS LÄN
<i>Östersund</i> |
| KRISTIANSTADS LÄN
<i>Kristianstad</i> | VÄSTERBOTTENS LÄN
<i>Umeå</i> |
| MÄLMÖHUS LÄN
<i>Malmö</i> | NORRBOTTENS LÄN
<i>Luleå</i> |
| HALLANDS LÄN
<i>Halmstad</i> | |

SVERIGES STIFT
med stiftsstäder

- | |
|--------------------------------------|
| UPPSALA ÄRKESSTIFT
<i>Uppsala</i> |
| STRÄNGNÄS STIFT
<i>Strängnäs</i> |
| LINKÖPINGS STIFT
<i>Linköping</i> |
| VÄXJÖ STIFT
<i>Växjö</i> |
| VISBY STIFT
<i>Visby</i> |
| LUNDS STIFT
<i>Lund</i> |
| GÖTEBORGS STIFT
<i>Göteborg</i> |
| SKARA STIFT
<i>Skara</i> |
| KARLSTADS STIFT
<i>Karlstad</i> |
| VÄSTERÅS STIFT
<i>Västerås</i> |
| HÄRNÖSANDS STIFT
<i>Härnösand</i> |
| LULEÅ STIFT
<i>Luleå</i> |

