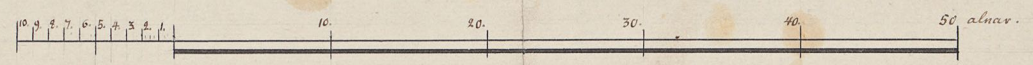
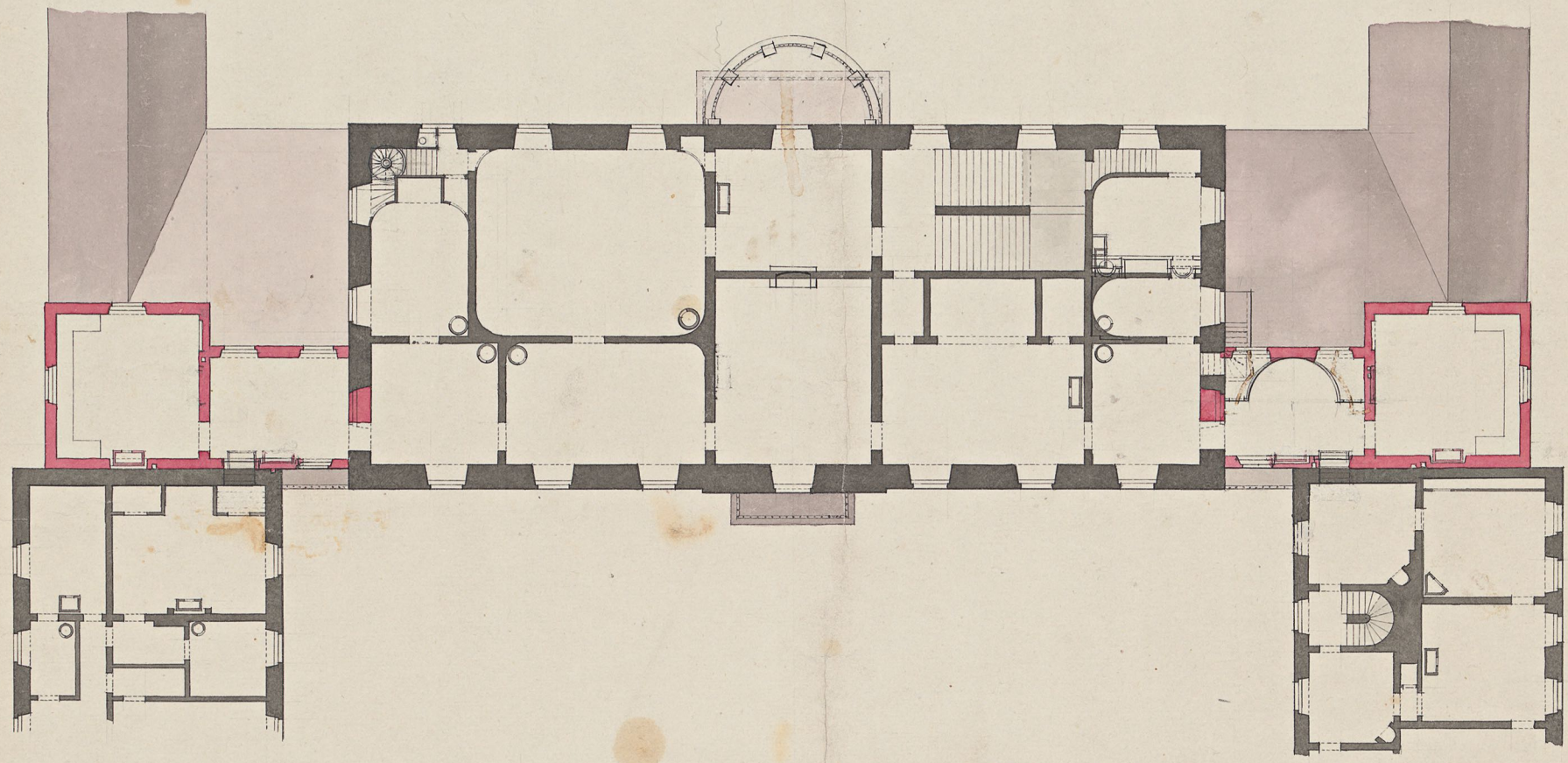


Andra Våningen af Rosersbergs Slott med föreslagna Tilbyggnader .



Graf Sillén. 1798.

Tab. XI.

MEC.

$t=1d + u=1d + f=1d = s = 5d. \quad g^3 + 3g^2f + 3gf^2 + f^3$   
Slutad i Stockholm den 22 Mars 1798.

Rosensberg: 9

99-2884505-0